



Apuntes para un Paseo Geológico por Lérida/Lleida.

Archivo 3

Por Luis Angel Asenso Matilla

(por M. Furgber-Google)



Con este Archivo 3 concluimos por ahora la provincia de Lérida/ Lleida. Ha sido tan solo un primer acercamiento del **Paseo Geológico** por ésta, a la espera de poder acceder a las más de 17 Hojas Geológicas que 'faltan' en la información pública.

Tiempo al tiempo.

Entre tanto..

Recibe un saludo de Luis Angel Alonso Matilla.

Disfruta de lo que tienes y, si puedes, sal al campo . Siempre es mucho más bello, y tuyo.



Entorno en la Hoja de Fraga,
387. Huesca – Lérida/Lleida

Huesca – Lérida/Lleida



En el Cuaternario de Giménells, Lérida. NE Hoja de Fraga.



Areniscas del Terciario en Alcarrás, Lérida. Centro E Hoja de Fraga. (por asandei_mrs-Google)



Desde las areniscas y arcillas del Chatiense, Oligoceno, Terciario.
En Aitona, Lérida. SE Hoja de Fraga. (por patrick rodriguez-google)





Riu Segre a su paso por Lérida/Lleida. Centro N Hoja de Lérida. (por Ayuntamiento de Lérida-Google)



El río Segre en el N de Albatarrac, Lérida.
Centro S Hoja de Lérida. (por mroman-google)



El Chatiense, Oligoceno, Terciario, desde autopista. SE Hoja de Lérica. (por M2zPhoto Domenico- Google)



Decían que cierta parte de Castilla era plana..

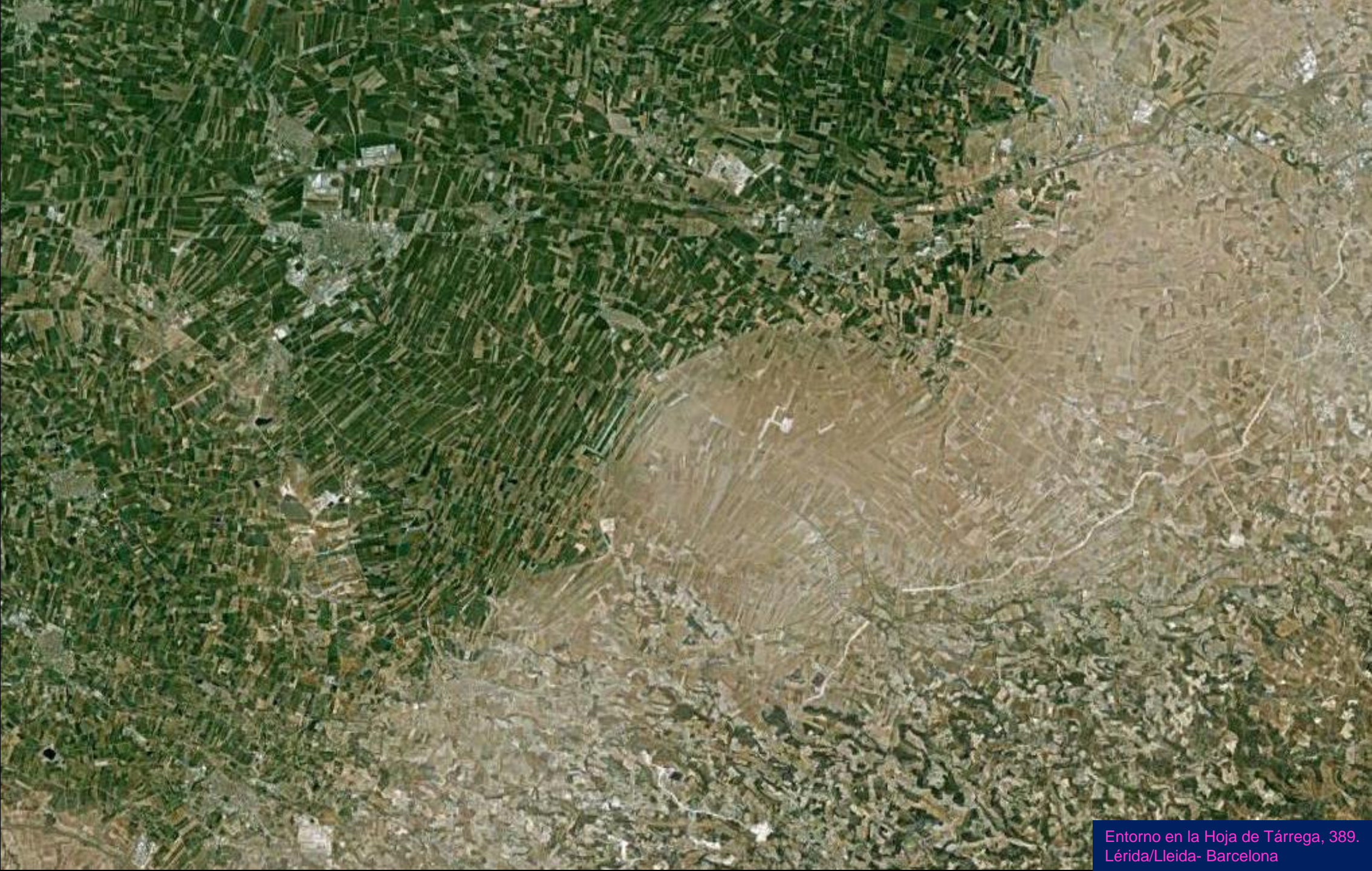
En Alfés, Lérida. SE Hoja. (por Silvio Schimitt-Google)



Paisaje de llanuras en los Oligocenos, Terciario y Cuaternario al SE de Alfés, Lérida. SE Hoja. (por Tajra-Google)



En Embalse de Secá. SW Hoja de Lérida- NW de la de Mayals. Terrenos del Terciario y Cuaternario.





En el W de Anglesola, NE Hoja de Tárrega. (por Jaume Benet-Google)

Esas Manuras en Lérida..



En el W de Anglesola, NE Hoja de Tarrega. (por Jaume Benet-Google)

Llanuras que parecen tan infinitas..



..Y en el Estampiense-Chattiense, Terciario. En Vilagrasa, Lérida. NE Hoja de Tárrega. (por Jaume Benet-Google)



En Terrenos del Estampiense-Chattiense, Terciario. En Vilagrasa, L rida. NE Hoja de T rrega. (por Jaume Benet-Google)



En las llanuras del Estampiense-Chattiense, Terciario. En Vilagrasa, Lérida. NE Hoja de Tárrega. (por Jaume Benet-Google)



Canal de Urgell, en Preixana, Lérida. Centro NE Hoja de Tárrega. (por M Furgber-Google)



Entre glacis. En el SE de Preixana, Lérida. Centro E Hoja de Tárrega. (por Andreu Serés-Google)



Pequeño embalse en Miralcamp, Lérida. Centro W Hoja de Tárrega. (por eduardcaba-google)



Llanuras en glacis en St Martí de Riucorb, Lérida. Centro SE Hoja de Tárrega. (por elbaroncolorao-google)

Lleida- Barcelona-

Tarragona

Entorno en la Hoja de Cervera. 390.
Lérida/ Lleida- Barcelona- Tarragona



En terrenos del Estampiense, Terciario. Guimerá, Llérida. Centro W Hoja de Cervera. (por joucasas-google)



Estampiense, Terciario, en Montoliu de Segarra, Lérida.
Centro W Hoja de Cervera. (por Salvador Consul-Google)



Campos en el Estampense, Terciario. En Talavera, Segarra. Centro E Hoja de Cervera. (por Angela Llop-Google)



Llanuras de San Joan en los Estampos, Terciario de Guimerá. Llérida. SW Hoja de Cervera. (por joucasas-google)

Huesca- Lérida-

Zaragoza

Entorno en la Hoja de Mequinenza, 415.
Huesca- Lérida- Zaragoza





Desembocadura del Cinca en el Segre. N de la Granja d'Escarp,
Lérida. Centro E Hoja de Mequinenza. (por >>pantarhei<<-google)



Areniscas del Chattense, Oligoceno, Terciario.
En Aytona, Lérida. NE Hoja de Mequinzenza.



Detalle de anterior: Areniscas del Chattiense, Oligoceno, Terciario. En Aytona, L rida. NE Hoja de Mequinenza.



Areniscas del Chattiense, Oligoceno, Terciario.
En Aytóna, Lérida. NE Hoja de Mequinzenza.



Areniscas del Chattense, Oligoceno, Terciario. En Aytona, Lérida. NE Hoja de Mequinzenza.



El Montmeneu, Arcillas rojas, areniscas y calizas del Chattiense, Oligoceno, Terciario. Desde carretera a Serós, Lérida. SE Hoja de Mequinzenza. (por Marcel Puig Puig-Google)



Detalle de anterior: El Montmeneu, Arcillas rojas, areniscas y calizas del Chattiense, Oligoceno, Terciario. Desde carretera a Serós, Lérida. SE Hoja de Mequinzenza. (por Marcel Puig Puig-Google)



Cantil de areniscas del Chattiense, Oligoceno, Terciario, en Almatret, Lérida. S Hoja de Mequinzenza. (por Dari Prunera-Google)



Río Ebro, en terrenos del Chattiense, Oligoceno, Terciario, en Almatret, Lérida. Entre Cataluña y Aragón. S Hoja de Mequinenza. (por karolko-google)





Embalse de Utxesa, Torres de Segre. Lérida.
NW Hoja de Mayals. (por carlos&ruth-google)



En terrenos del Chattiense, Oligoceno, Terciario y Cuaternario, del S de La Granadella. SE Hoja de Maials. Llerda. (por Natalia 26-Google)

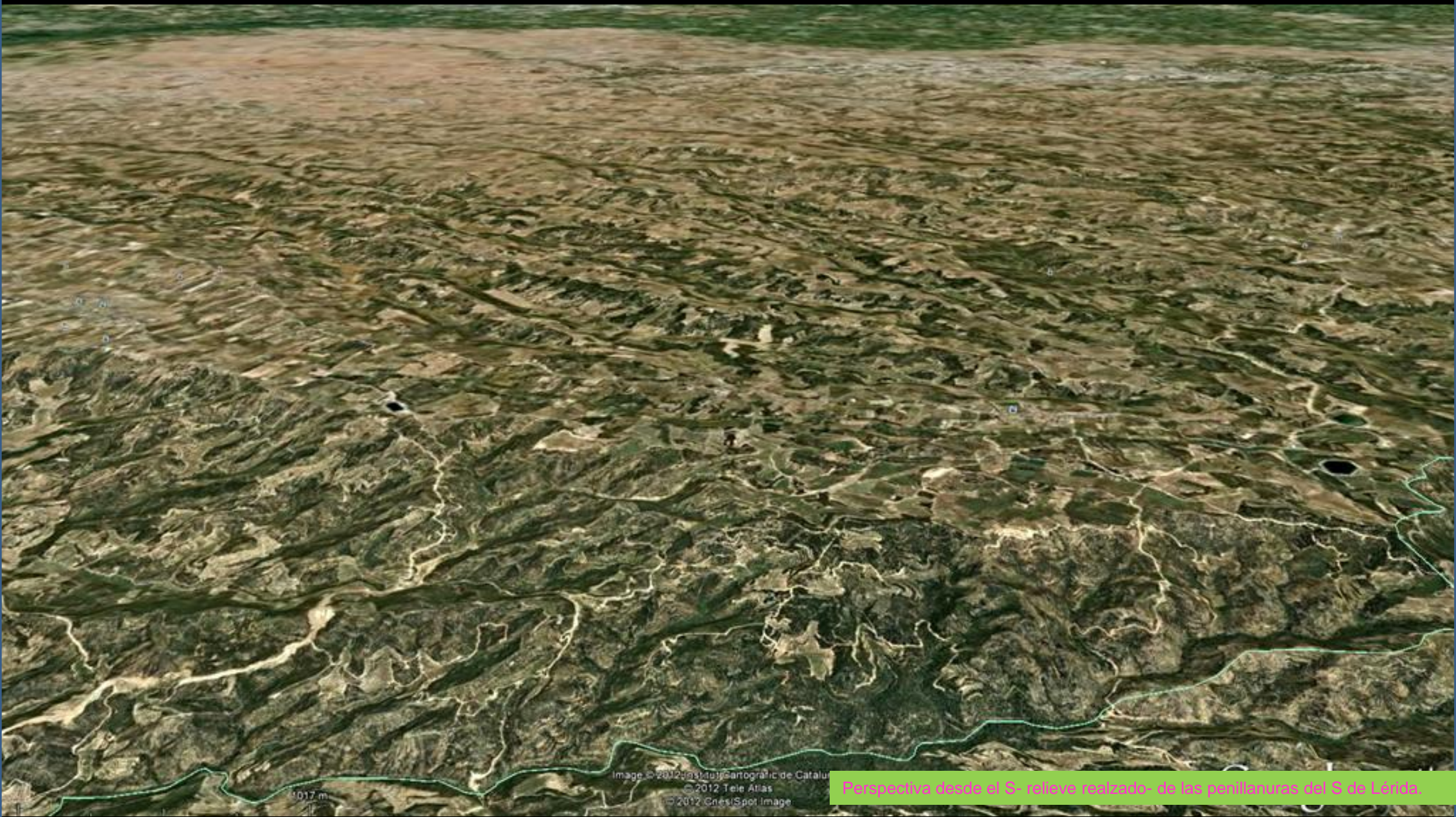


Image © 2012 Institut Cartogràfic de Catalunya
© 2012 Tele Atlas
© 2012 GeoEye/Spot Image

Perspectiva desde el S- relieve realizado- de las penillanuras del S de Lérida.

1017 m



Lérida -

Tarragona.

Entorno en la Hoja de Espluga de Francolí, 417. Lérida - Tarragona.



Areniscas del Estampiense, Oligoceno, Terciario, en Les Borges Blanques, Lérida. NW Hoja de Espluga de Francolí. (por M2zPhoto Domenico-Google)



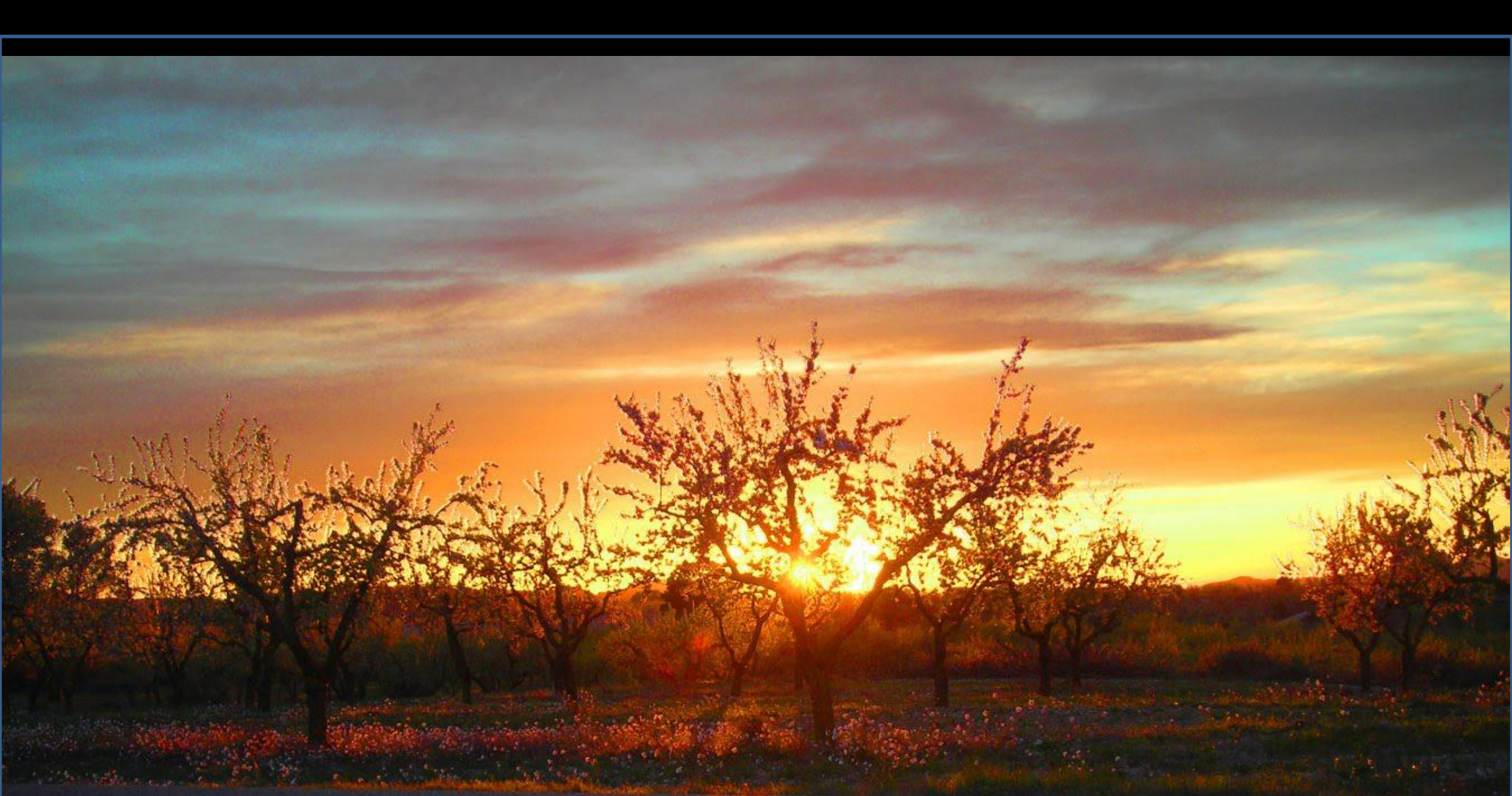
En terrenos del Estampiense, Oligoceno, Terciario, en Les Borges Blanques, Lérida. NW Hoja de Espluga de Francolí. (por abarrufet-google)



Río Set, Las Garrigas, por terrenos del Oligoceno, Terciario, al W de L'Albi, Lérida. Centro W Hoja de Espluga de Francoli. (por Consell Comarcal Gar-Google)



En materiales del Sannoisiense Med., Oligoceno, Terciario, de la Sierra Llana, S Lérica, en El Vilosell, S Hoja de Espluga de Francoli. (por jaume caballe-google)



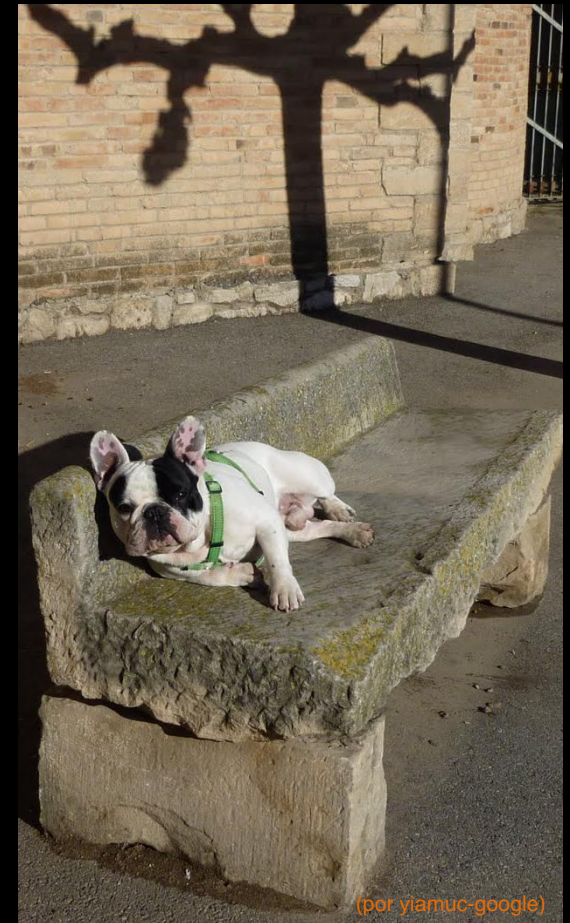
(por jordi domenech-google)

*Y hasta aquí.. por ahora. Cuando tengamos más mapas podremos ampliar este recorrido por Lérida/Leida.
Pero de todas formas, si puedes, sal al campo.*



(por JMAbadia-Google)

*Salir al campo.. ¿también
hoy?. Tu decides.*



(por yiamuc-google)



Y... ¿Si siempre hay cosas que descubrir? . Un saludo de Luis Ángel

(por muñasec-google)