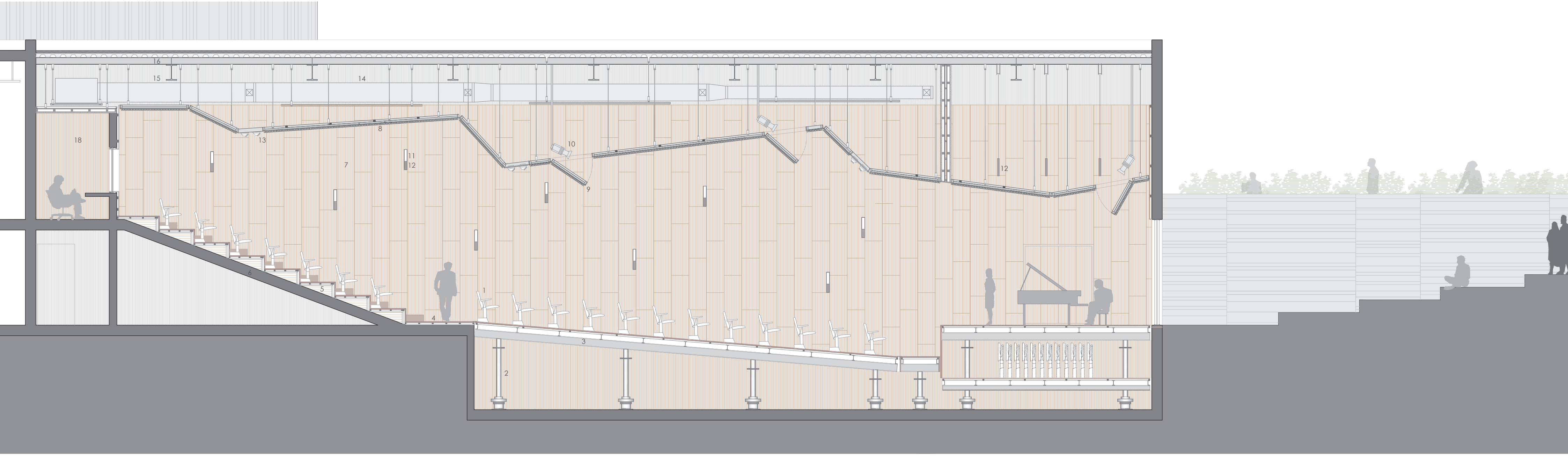
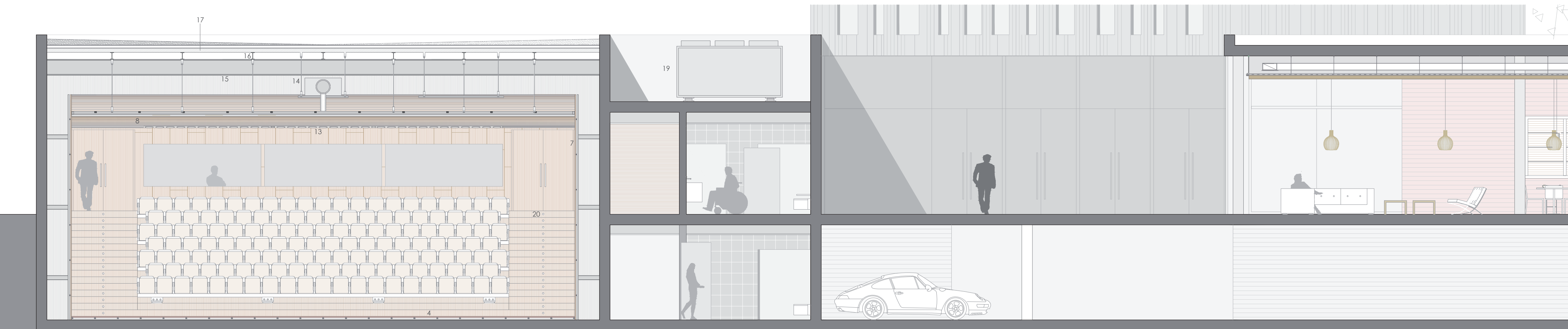




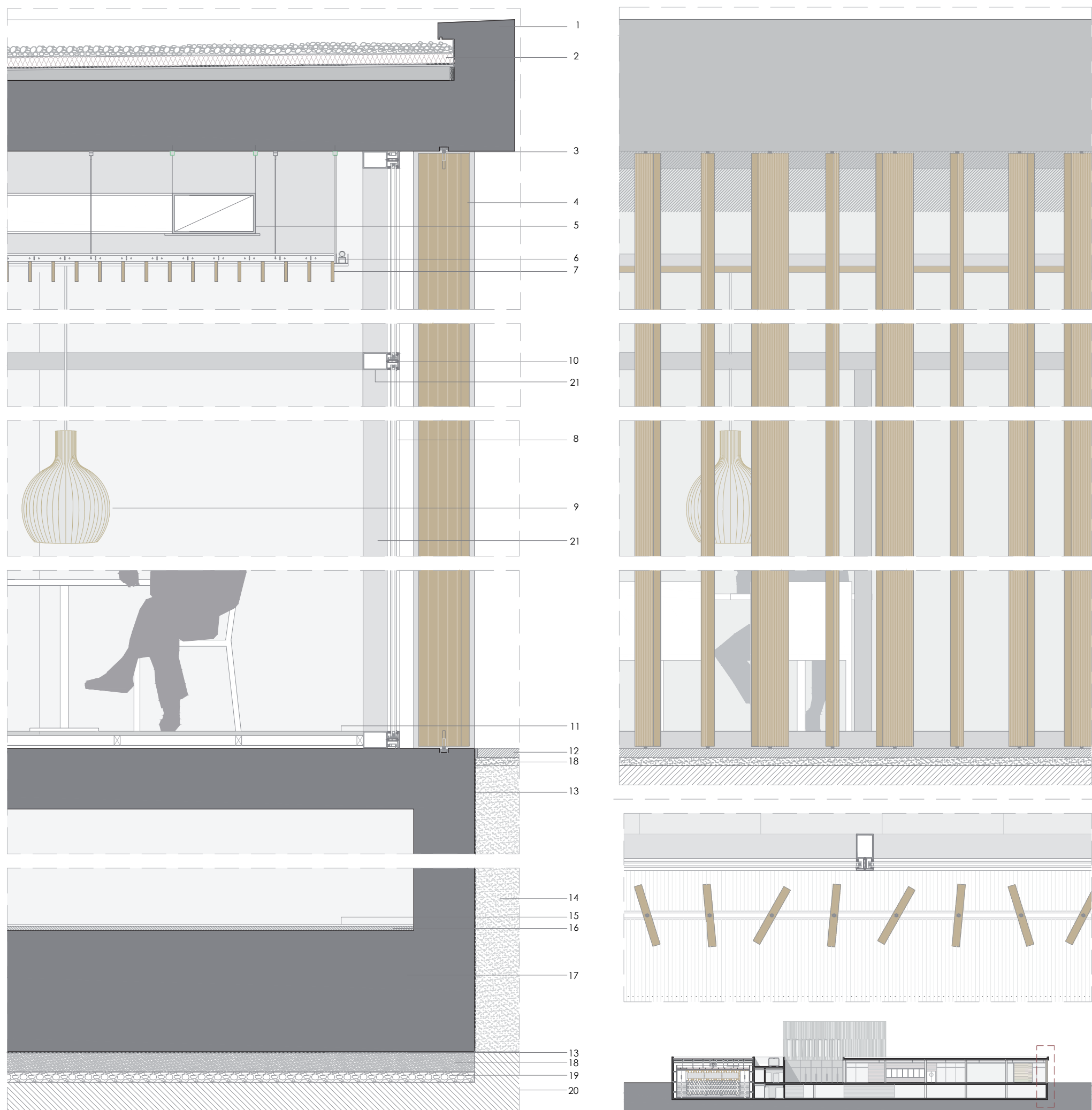
SECCIÓN CC' E: 1/300



SECCIÓN LONGITUDINAL SALA MULTIFUNCIÓN E: 1/75



SECCIÓN TRANSVERSAL SALA MULTIFUNCIÓN E: 1/75



DETALLE FACHADA LAMAS E: 1/20

#### SALA MULTIFUNCIÓN

1. Butacas retráctiles Mutamut
2. Sistema hidráulico para elevación de plataformas
3. Plataforma elevadora
4. Pavimento de madera de wengé sobre rastreles de madera + lana de roca
5. Escalón formado por tubos de acero galvanizado con pavimento de madera de wengé sobre rastreles + lana de roca
6. Losa de hormigón
7. Revestimiento vertical de tablas de madera de wengé

8. Falso techo lineal de Hunter Douglas de madera maciza con fieltro acústico incorporado
9. Sistema motorizado de apertura de falso techo para iluminación escénica
10. Luminari suspendida tipo foco
11. Luminarios empotrados en revestimiento de madera
12. Megafonía
13. Difusor lineal de aire acondicionado empotrado en falso techo

14. Conductos de climatización
15. Vigas metálicas HEB 450
16. Correas metálicas IPE 240
17. Forjado mixto de chapa colaborante 110mm
18. Sala técnica
19. Sala climatizadoras
20. Luminaria empotrada en escalón

#### DETALLE FACHADA LAMAS

1. Antepecho de hormigón rematado con vierteaguas y goterón
2. Cubierta invertida no transitable: grava blanca de canto rodado de 16/22mm, capa separadora de fieltro sintético geotextil, aislamiento térmico: planchas rígidas de poliestireno extruido e. 40mm de alta densidad, mortero de protección, membrana impermeabilizante con lámina de pvc e. 1,2mm + capa de hormigón de áridos ligeros para formación de pendientes 2%
3. Mecanismo metálico pivotante para abatimiento de lamas

4. Lama de madera de teka con tratamiento para exterior, 30x4x440cm
5. Aire acondicionado
6. Luminaria tubo fluorescente
7. Falso techo de madera lineal sistema grid de Hunter Douglas
8. Doble vidrio climatit stadip 6+12+6
9. Lámpara de la casa Secto Design, modelo octo 4240
10. Tapeta de acero inoxidable para carpintería, Technal

11. Pavimento interior gres porcelánico blanco
12. Pavimento exterior de hormigón
13. Lámina impermeabilizante
14. Terreno natural compactado
15. Pintura de resinas antideslizante
16. Capa de mortero de nivelación
17. Losa de cimentación de 60cm
18. Lecho de arena compactada
19. Encachado de piedra
20. Terreno
21. Subestructura metálica a partir de montantes y travesaños para sujeción carpintería



SECCIÓN DD' E: 1/300