

# CENTRO SOCIO-CULTURAL EN EL CABAÑAL



SITUACIÓN e: 1/2500



e: 1/2500

## ACCESO A NIVEL URBANO Y A NIVEL DE BARRIO: DOBLE ACCESO

Crearemos un doble acceso, uno desde las dos avenidas que enmarcan nuestro solar y otro recogiendo todas las calles del Cabañal que tienen su fin en la parcela.

## PLAZAS PARA CADA UNO DE LOS ACCESOS

Con el fin de marcar y dar importancia a cada uno de los dos accesos principales, creamos una plaza en cada uno de ellos.



e: 1/2500

## GRAN PRESENCIA DE LA TRAMA DEL CABAÑAL: ALINEACIONES

El Cabañal posee una trama histórica muy marcada, la cual se interrumpe en la parcela que estamos tratando. Proponemos continuar esta trama en nuestra intervención mediante el mantenimiento de las alineaciones y la prolongación de algunos de los viales.



e: 1/2500

## FALTA DE ZONAS VERDES Y DE ESPACIOS PÚBLICOS: CREACIÓN DE ZONAS VERDES Y DE ESPACIOS PÚBLICOS

En la zona colindante con el parque existente crearemos una nueva zona verde que a su vez enlazará con el resto de la actuación. También proponemos la creación de un espacio público que vincule nuestro edificio con el Cabañal.

## VISTAS AL PARQUE Y AL CABAÑAL: EDIFICACIÓN VOLCADA HACIA EL PARQUE Y EL CABAÑAL

Debido a las orientaciones y a las vistas poco atractivas que nos ofrecen los dos viales que tenemos a norte y a oeste, decidimos volcar nuestro edificio hacia el parque que tenemos al este y hacia el barrio del Cabañal que se extiende al sur.



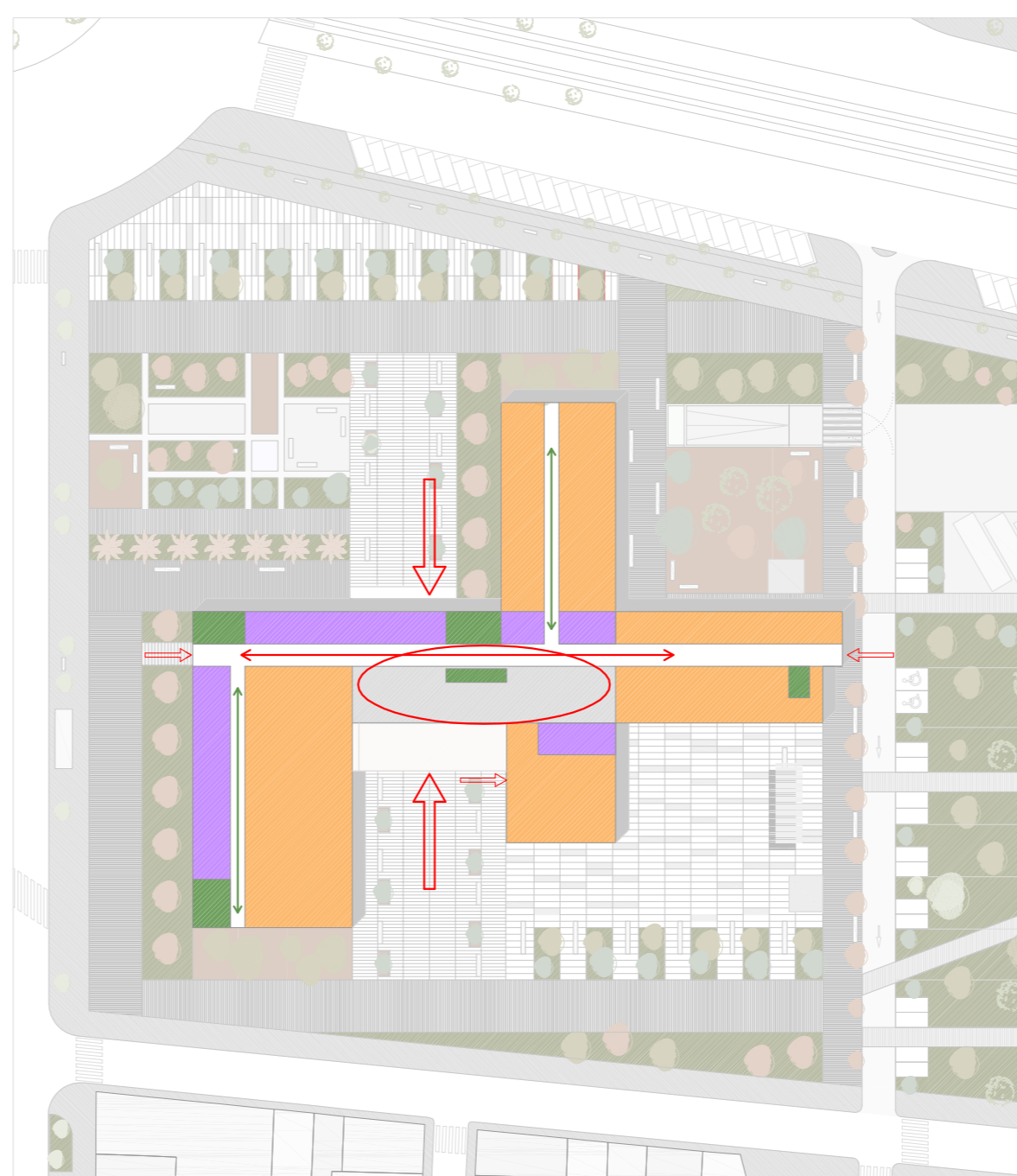
e: 1/2500

## INTERCONEXIÓN DE LOS ACCESOS Y DE LOS DISTINTOS PUNTOS DE LA INTERVENCIÓN

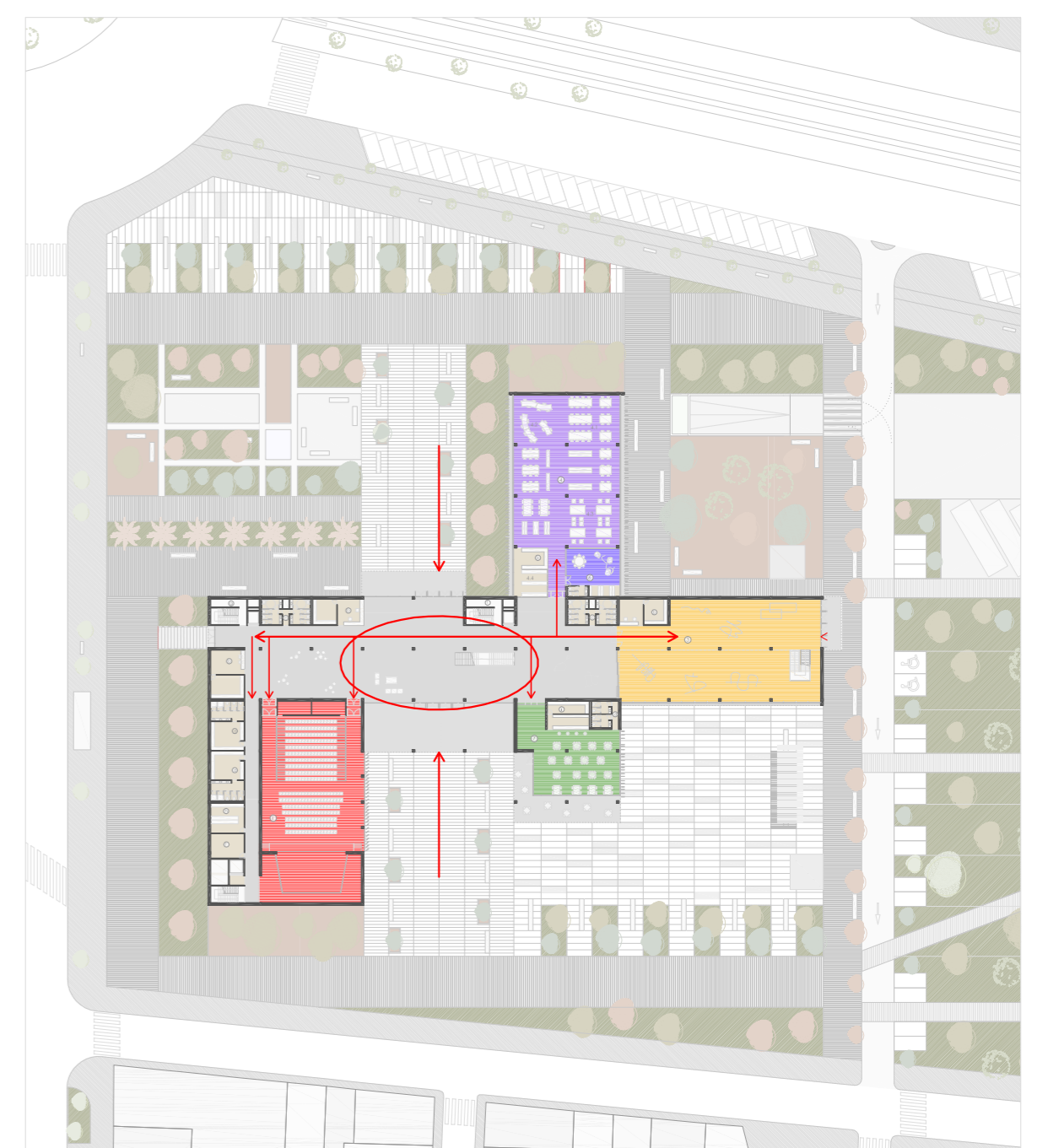
Creemos una serie de recorridos internos en la parcela que nos conducen a las plazas de acceso al edificio y que también unen el mismo con los accesos a la parcela, con las zonas de parking y con las zonas verdes.



EMPLAZAMIENTO e: 1/700



ACCESOS Y RECORRIDOS e: 1/1000



ESQUEMA DE FUNCIONES e: 1/1000