

TIPO DE FORJADO Y SUS CARACTERÍSTICAS	
Para luces comunes de 8m: FORJADO BIDIRECCIONAL DE CASETONES REPUPERABLES. Canto: 35+5	
<b>Pilares de hormigón armado 40x40</b>	
Canto total: 35+5cm	Armadura por nervio:
Interjeje: 0,80m	• En banda de pilares: 2ø25mm en extremos superiores
Luz: 8m	• En banda central: 2ø20mm en la parte central inferior
Zunchos de huecos y bordes: 40 cm	• En banda central: 2ø20mm en extremos superiores
Nervios 35x12	• 2016mm en la parte central inferior
M+ = 0,5 Mo = 492,5 kN-m	Absorción por cortante: 2 cercos ø8mm en encuentro con abaco.
M- = - 0,8 Mo = 788 kN-m	Abaco: 2,5x2,5

CARACTERÍSTICAS DE LOS MATERIALES		
Tipo de hormigón	Tipificación	Resistencia característica del hormigón
Hormigón de limpieza	HM-10/B/40/II1a	f <sub>ck</sub> =10 N/mm <sup>2</sup>
Hormigón de cimentación	HA-30/B/40/II1a	f <sub>ck</sub> =30 N/mm <sup>2</sup>
Hormigón de solera	HA-30/B/20/II1a	f <sub>ck</sub> =30 N/mm <sup>2</sup>
Hormigón de forjados	HA-30/B/20/II1a	f <sub>ck</sub> =30 N/mm <sup>2</sup>
Hormigón de pilares	HA-30/B/20/II1a	f <sub>ck</sub> =30 N/mm <sup>2</sup>
Tipo de acero	Tipificación	Límite elástico garantizado
Acero para armar	B 500 S	f <sub>y</sub> =500 N/mm <sup>2</sup>
Malla electrosoldada	B 500 T	f <sub>y</sub> =500 N/mm <sup>2</sup>

CARGAS A CIMENTACIÓN	
Cargas Permanentes	Pesos (KN/m <sup>2</sup> )
G1. Forjado bidireccional reticular de casetones recuperables.	G1 = 5,5 KN/m <sup>2</sup>
G2. Cubierta plana, a la catalana o invertida con acabado de grava.	G2 = 2,5 KN/m <sup>2</sup>
G3. Tabiquería. Tabiquería de 90mm de espesor.	G3 = 1,00 KN/m <sup>2</sup>
G4. Revestimiento tabiquería. Tablero de madera, 25mm de espesor.	G4 = 0,15 KN/m <sup>2</sup>
G5. Pavimento de madera, cerámico o hidráulico sobre plástón; grueso total <0,08m.	G5 = 1,5 KN/m <sup>2</sup>
G6. Peso propio falso techo. Falso techo de pladur.	G6 = 1 KN/m <sup>2</sup>
G7. Peso propio instalaciones.	G7 = 0,25 KN/m <sup>2</sup>

Sobrecargas de uso			
Q1. Categoría de uso C3. Zonas sin obstáculos que impidan el libre movimiento de las personas como vestíbulos de edificios públicos, administrativos, hoteles; salas de exposición en museos; etc.			Q1 = 5 KN/m <sup>2</sup> .
Q2. Sobrecarga de uso cubierta. Categoría de uso G1. Cubiertas accesibles únicamente para conservación con inclinación inferior a 20°.			Q2 = 1 KN/m <sup>2</sup>
Q3. Sobrecarga de nieve. Cubierta plana de edificio situado en localidad de altitud inferior a 1000m.			Q3 = 0,2 KN/m <sup>2</sup> .
Acciones	Fdo. de sótano	Fdo. de planta baja	Fdo. de planta primera o cubierta
Total permanentes(KN/m2)	8,5 KN/m2	9,5 KN/m2	9,35 KN/m2
Total de uso (KN/m2)	6 KN/m2	6 KN/m2	1,2 KN/m2

Pilar de hormigón armado 40x40

Ábaco sobre soporte

Casetón recuperable 80x80

Zunchos de borde e=40cm

Macizado de hormigón visto

Paso de instalaciones

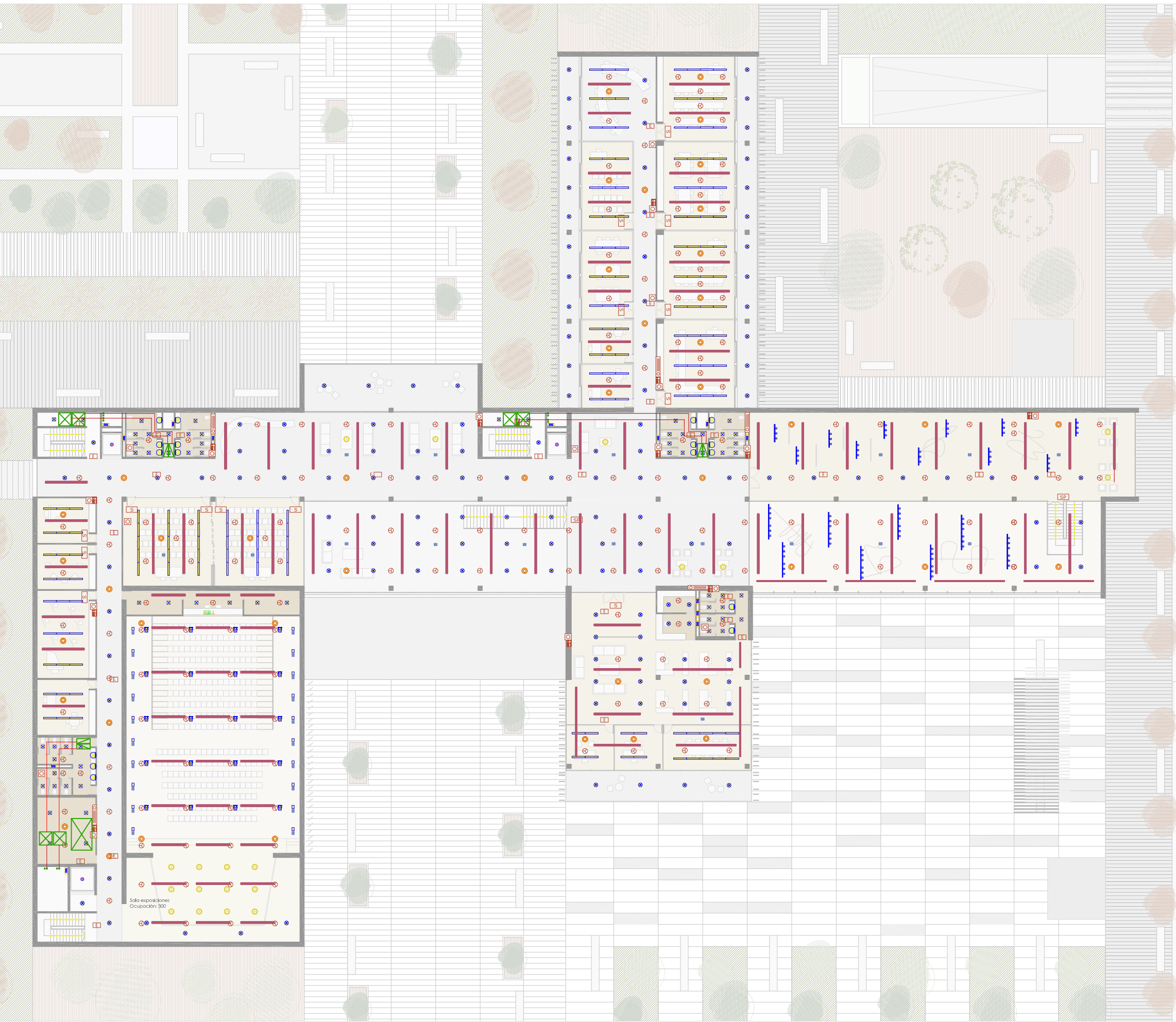
Paso de bajantes

Junta de dilatación

Cercha metálica para apoyo pasarela de mantenimiento en sala multiusos

Las juntas se resuelven mediante el sistema Goujon-Cret con el fin de no duplicar soportes.

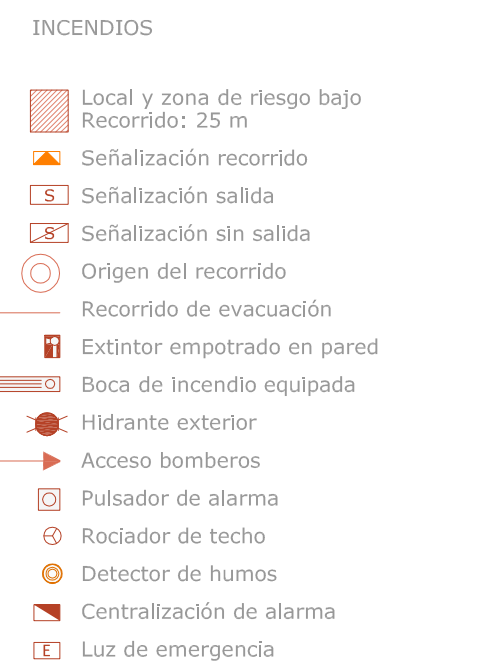
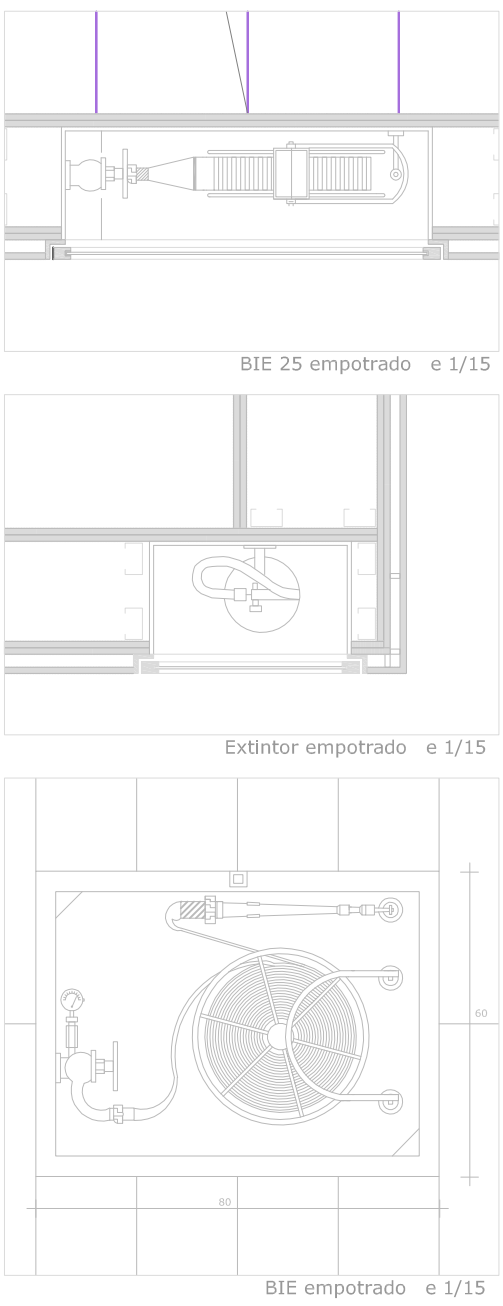
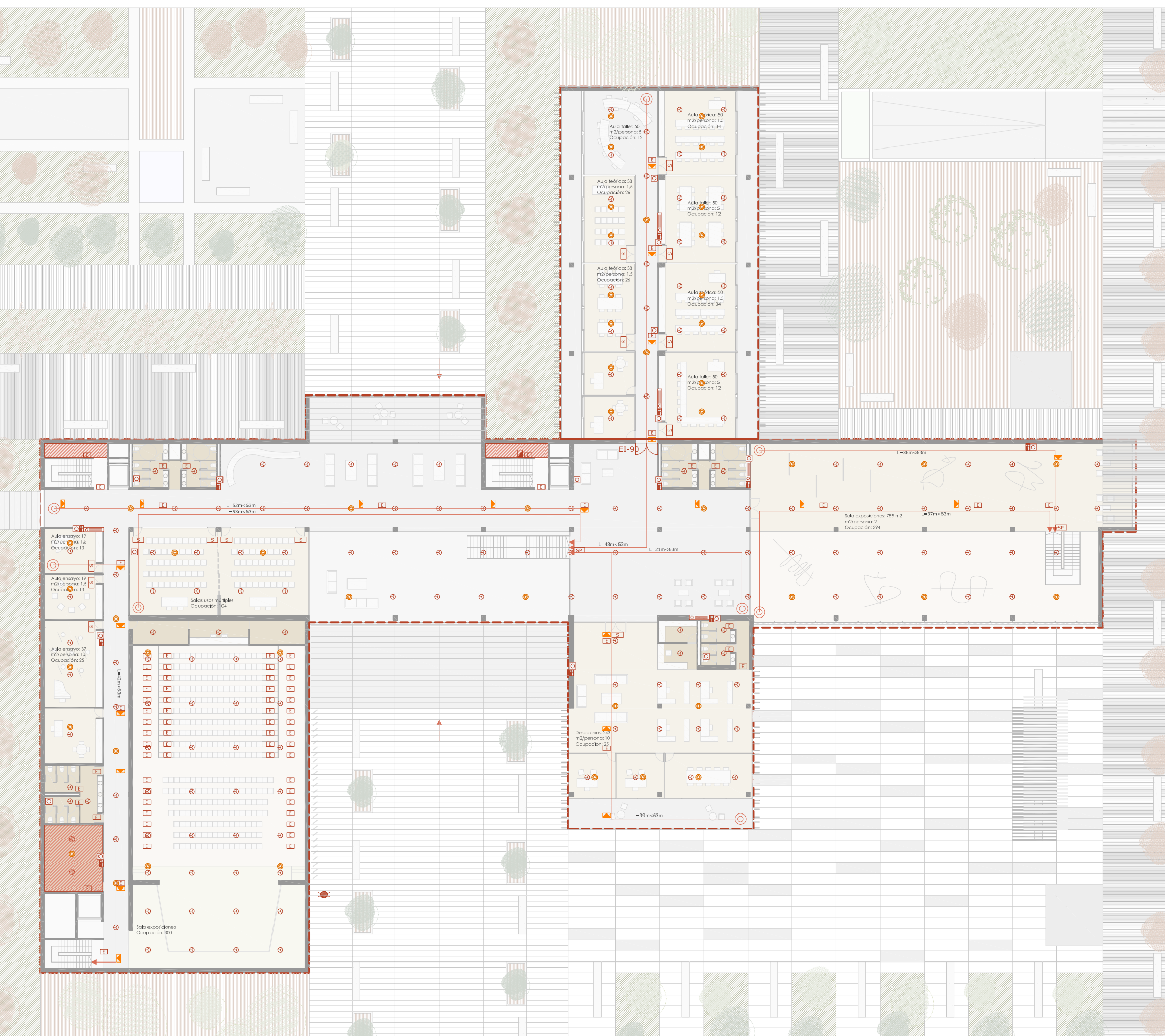
COORDINACIÓN DE INSTALACIONES EN TECHO



PLANO DE TENDIDOS VERTICALES Y ESPACIOS RESERVADOS PARA INSTALACIONES



PROTECCIÓN CONTRA INCENDIOS



PLANO DE ESPACIOS RESERVADOS PARA INSTALACIONES

