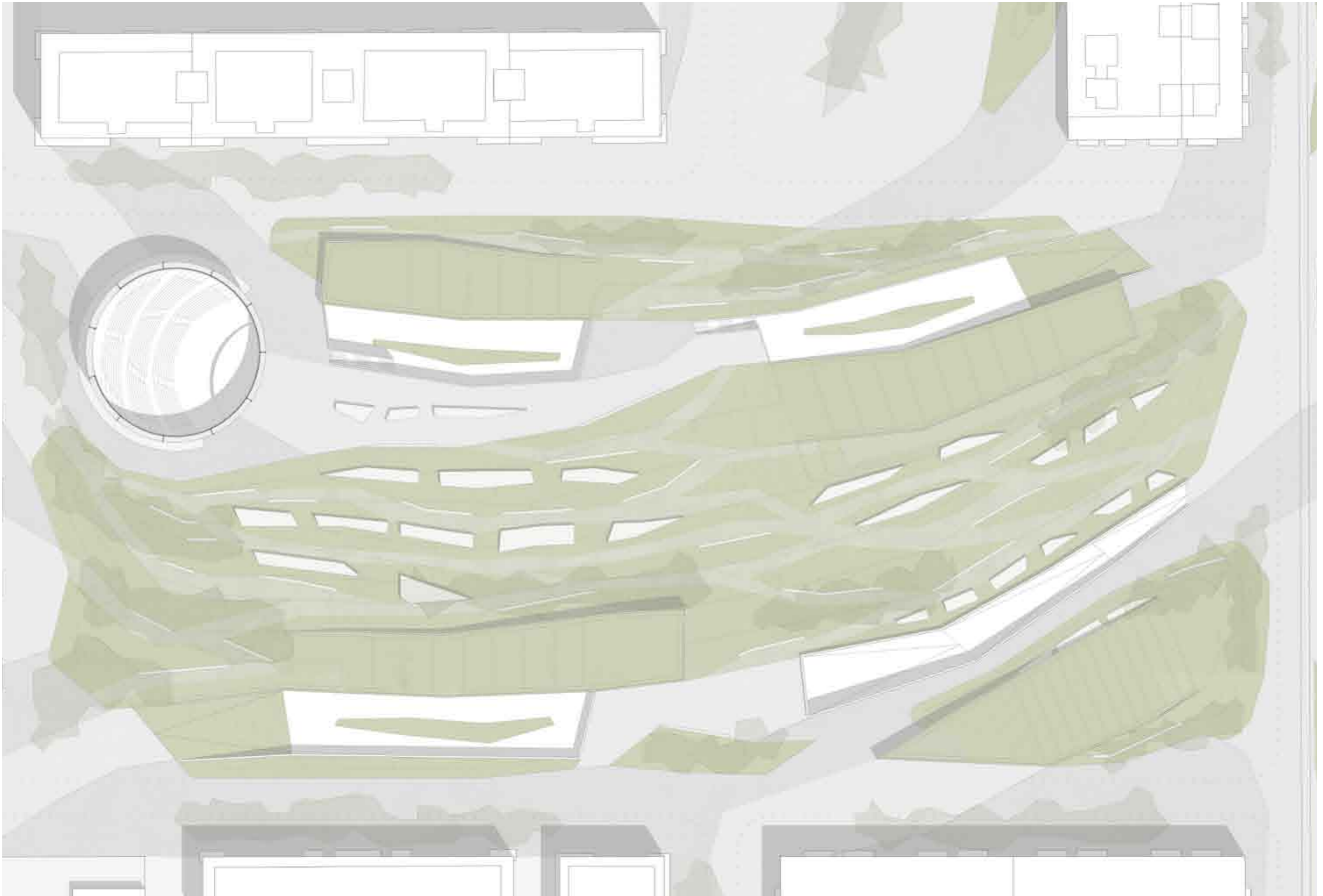


## 1- GRÁFICA

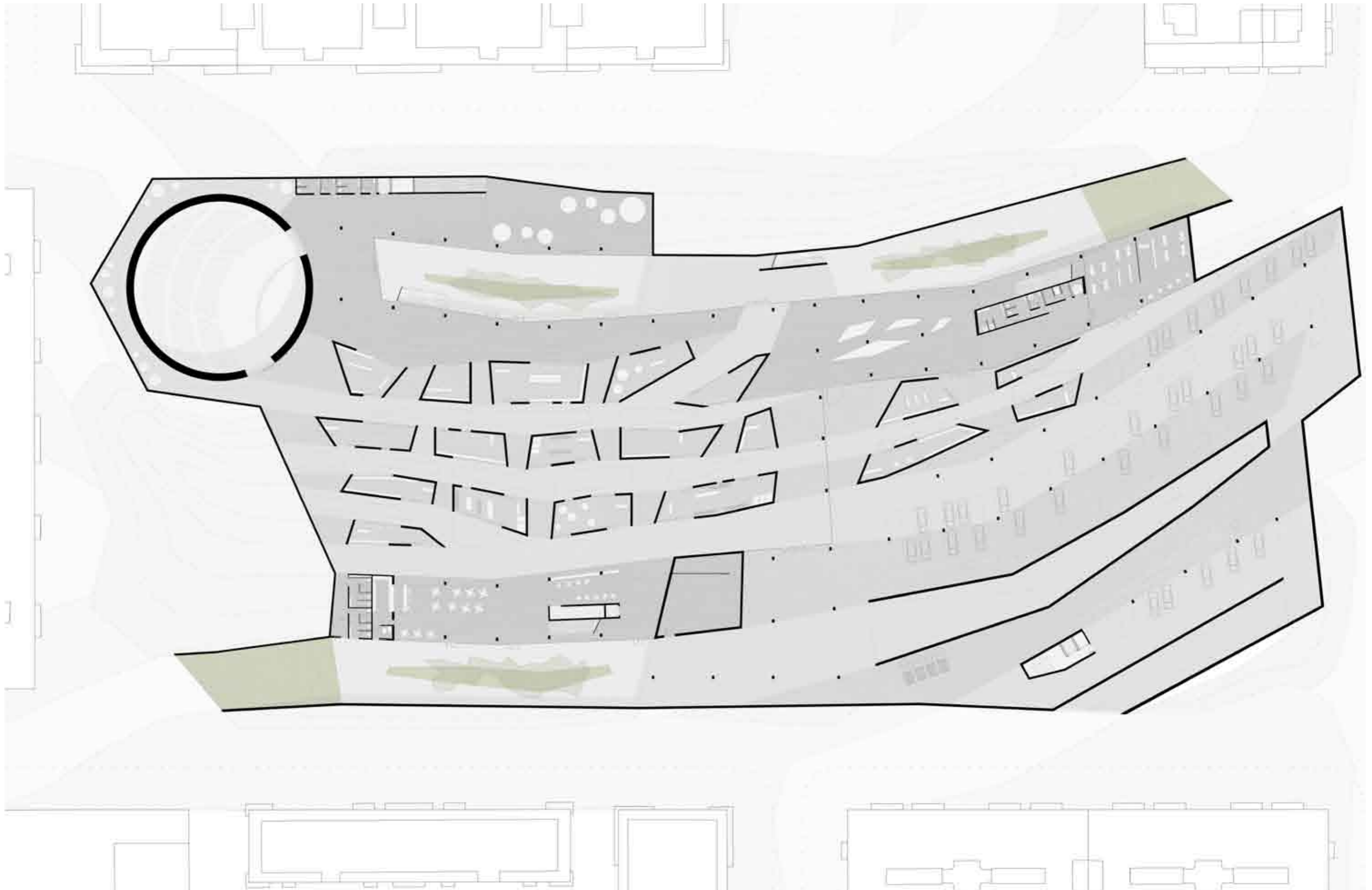
## 1 - GRÁFICA

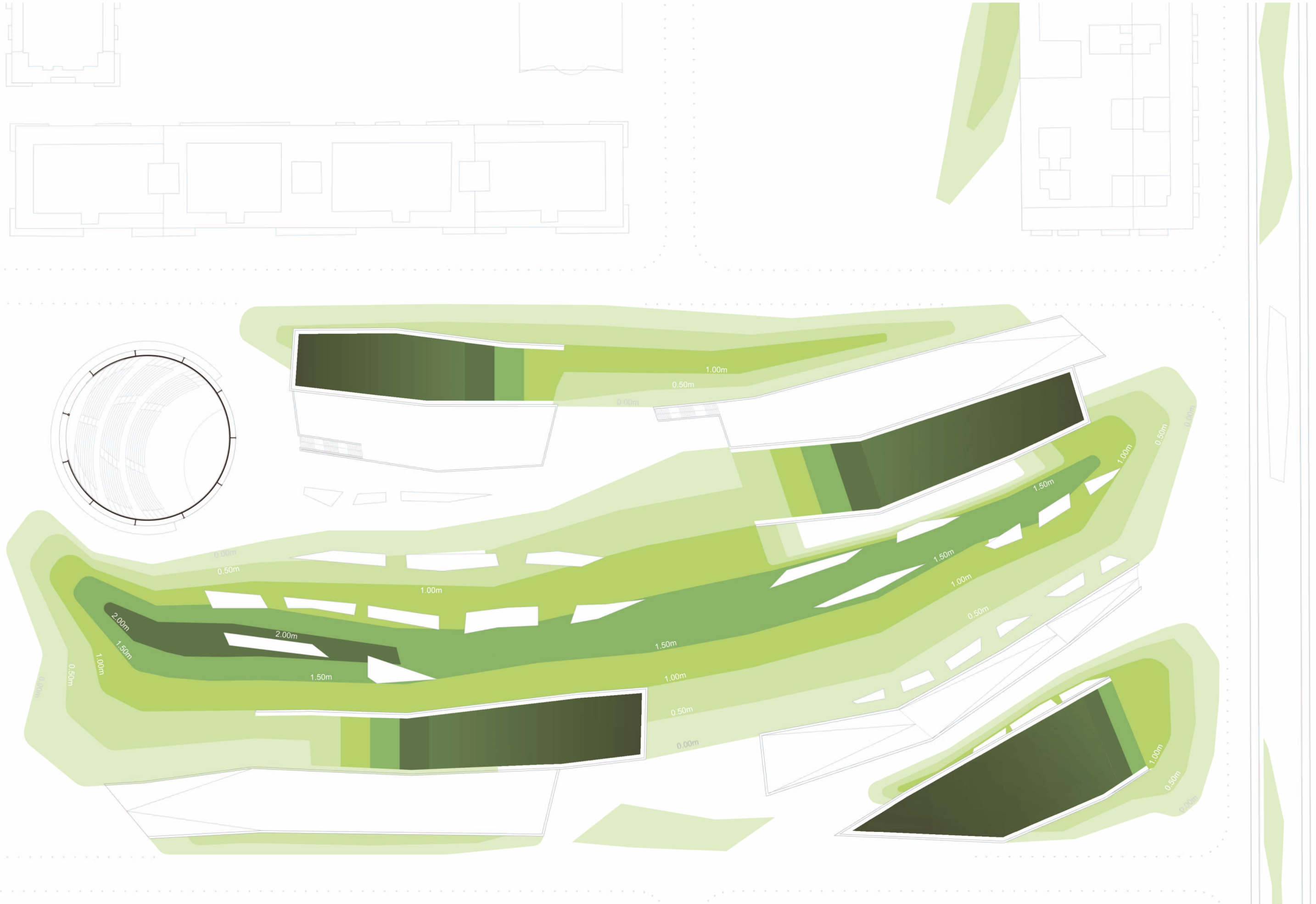
- 1.1 ACTUACIÓN EN EL ENTORNO
- 1.2 PLANTA DE CUBIERTAS
- 1.3 PLANTA BAJA
- 1.4 PLANTA SÓTANO
- 1.5 ESQUEMA COTAS
- 1.6 PROGRAMA Y CUADRO SUPERFICIES
- 1.7 SECCIONES
- 1.8 DEFINICIÓN GASÓMETRO
- 1.9 ESTUDIO VEGETACIÓN
- 1.10 VISTAS

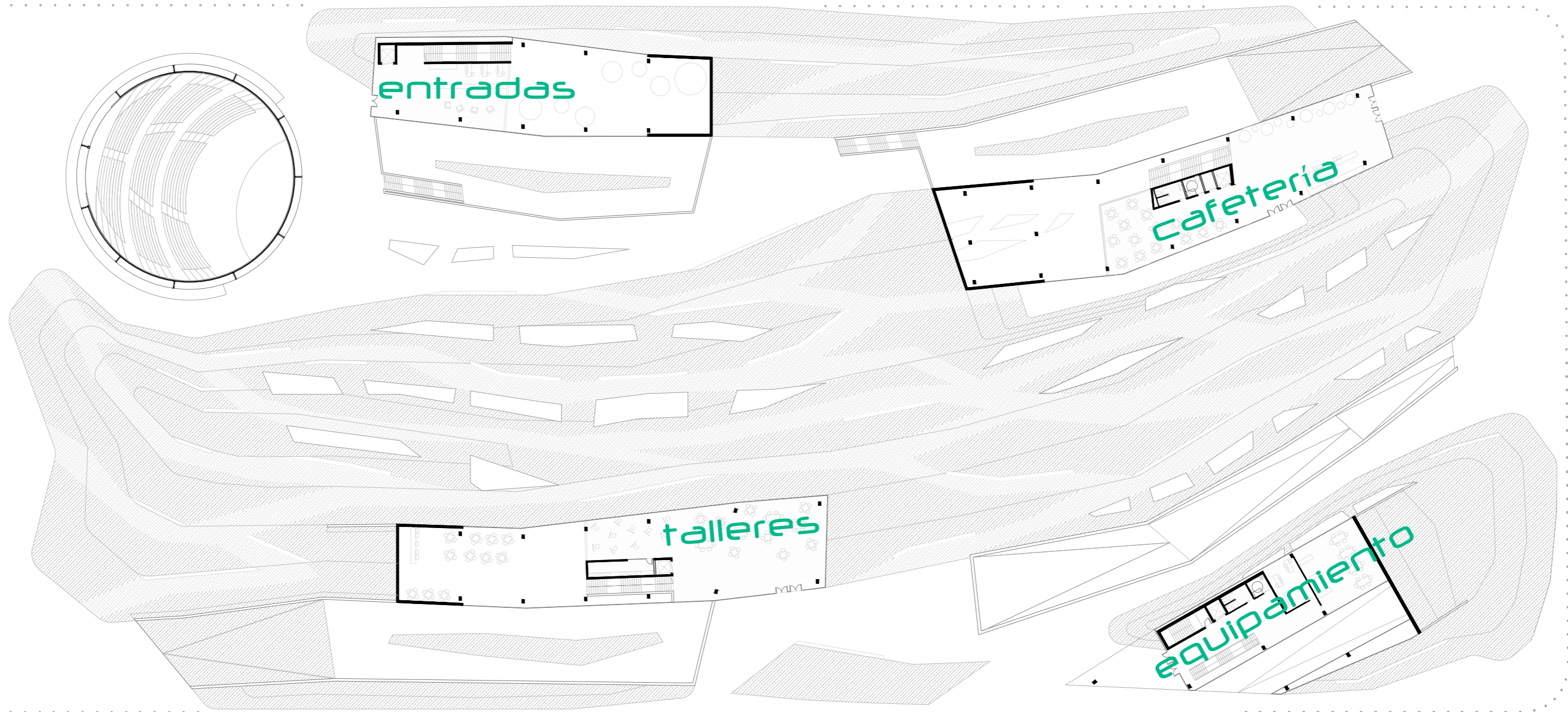










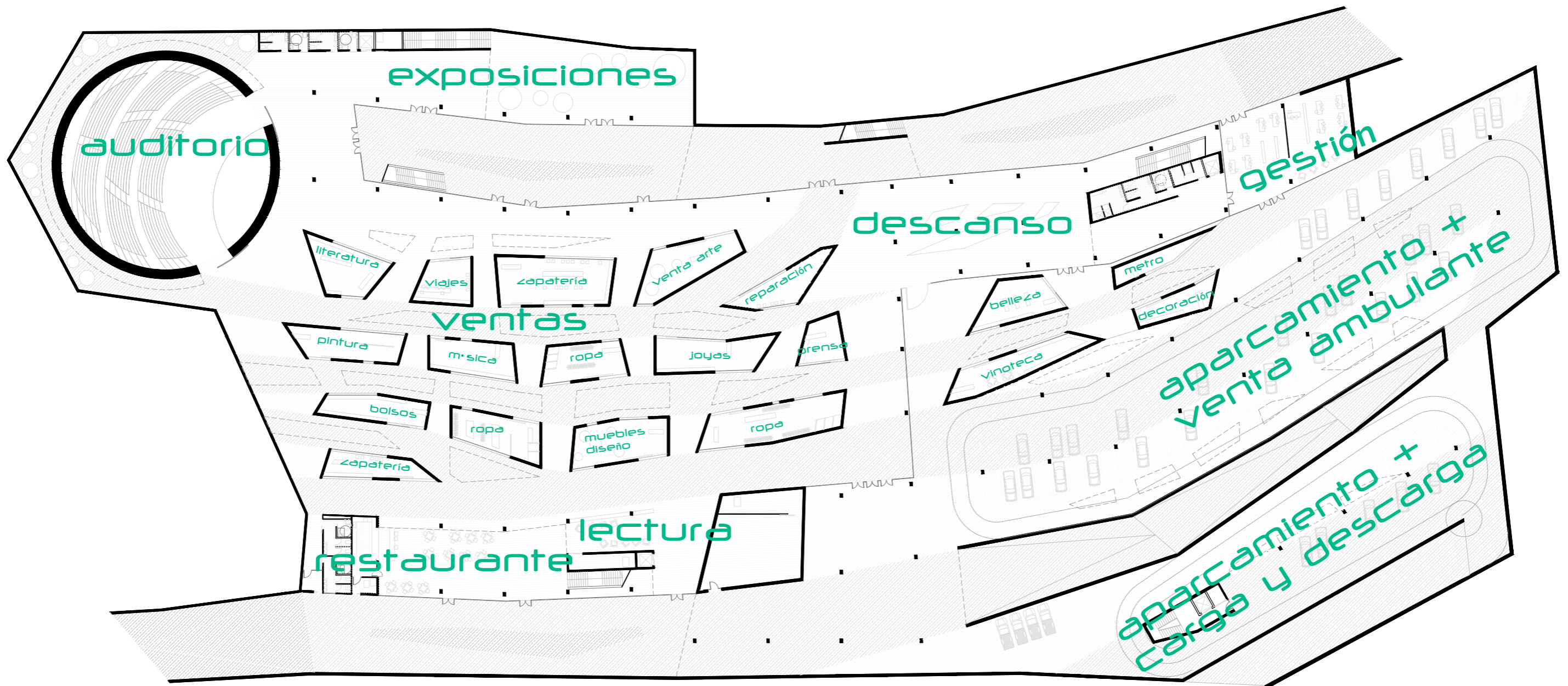


**CUADRO DE SUPERFÍCIES:**

• Venta entradas	_____	150 m2
• Cafetería	_____	275 m2
• Talleres	_____	250 m2
• Equipamiento	_____	500 m2
• Circulaciones	_____	365 m2

**Total superficie construida \_\_\_\_\_ 1540 m2**





**CUADRO DE SUPERFÍCIES:**

• Auditorio	640 m2	• Lectura	60 m2
• Exposiciones	445 m2	• Restaurante	150 m2
• Descanso	75 m2	• Ventas	1450 m2
• Gestión	220 m2	• Patios exteriores	1900 m2
• Aparcamiento	3555 m2	• Circulaciones	6600 m2

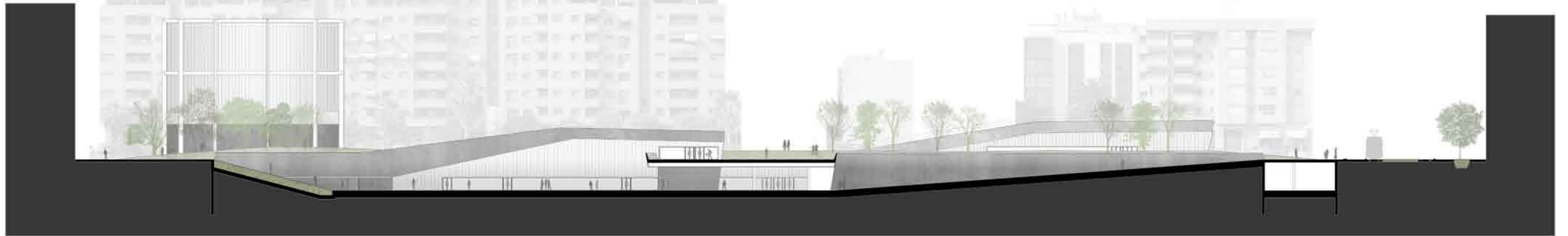
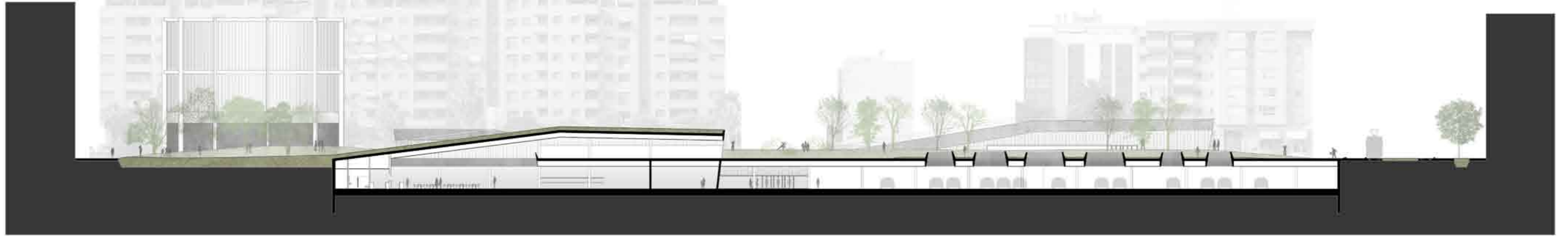
**Total superficie construida \_\_\_\_\_ 15100 m2**

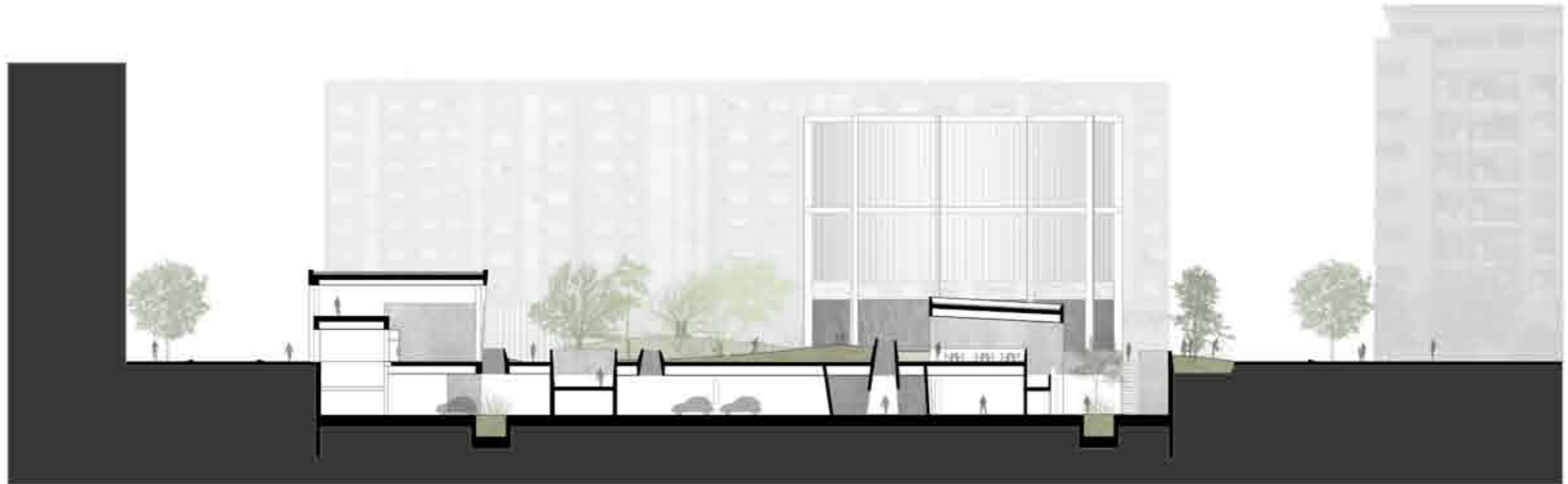
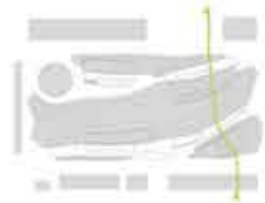
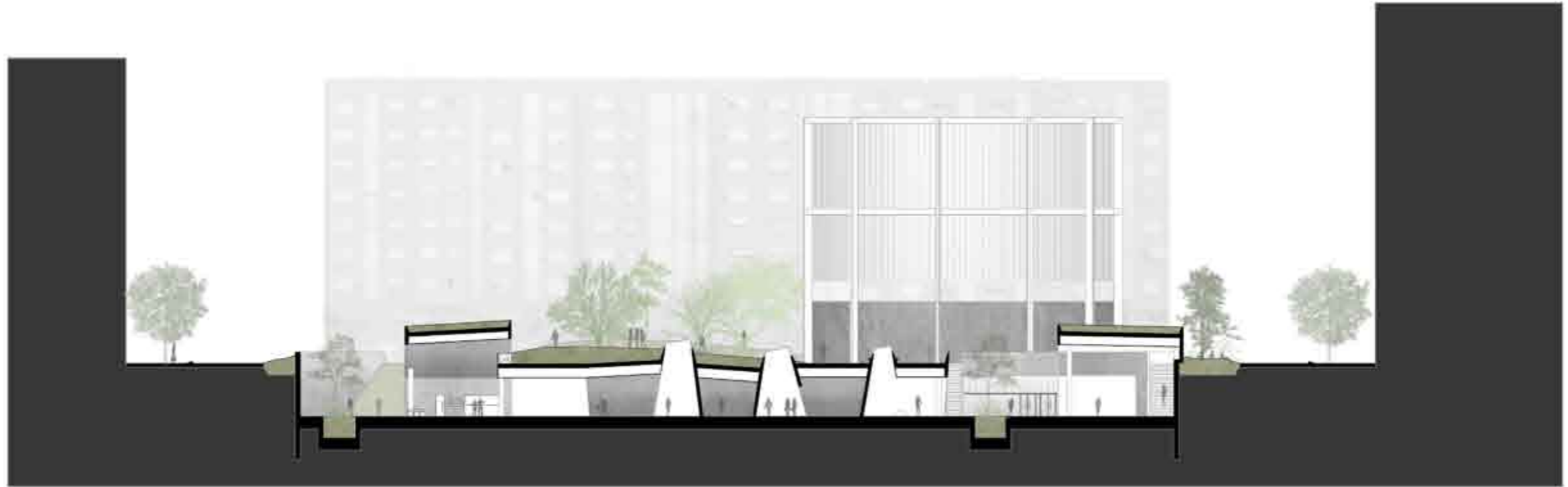
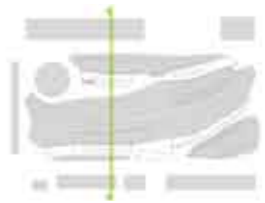
Como se puede apreciar hay una gran cantidad de superficie de circulaciones. La razón es que se propone que algunas de estas circulaciones puedan convertirse en lugares de venta ocasional.

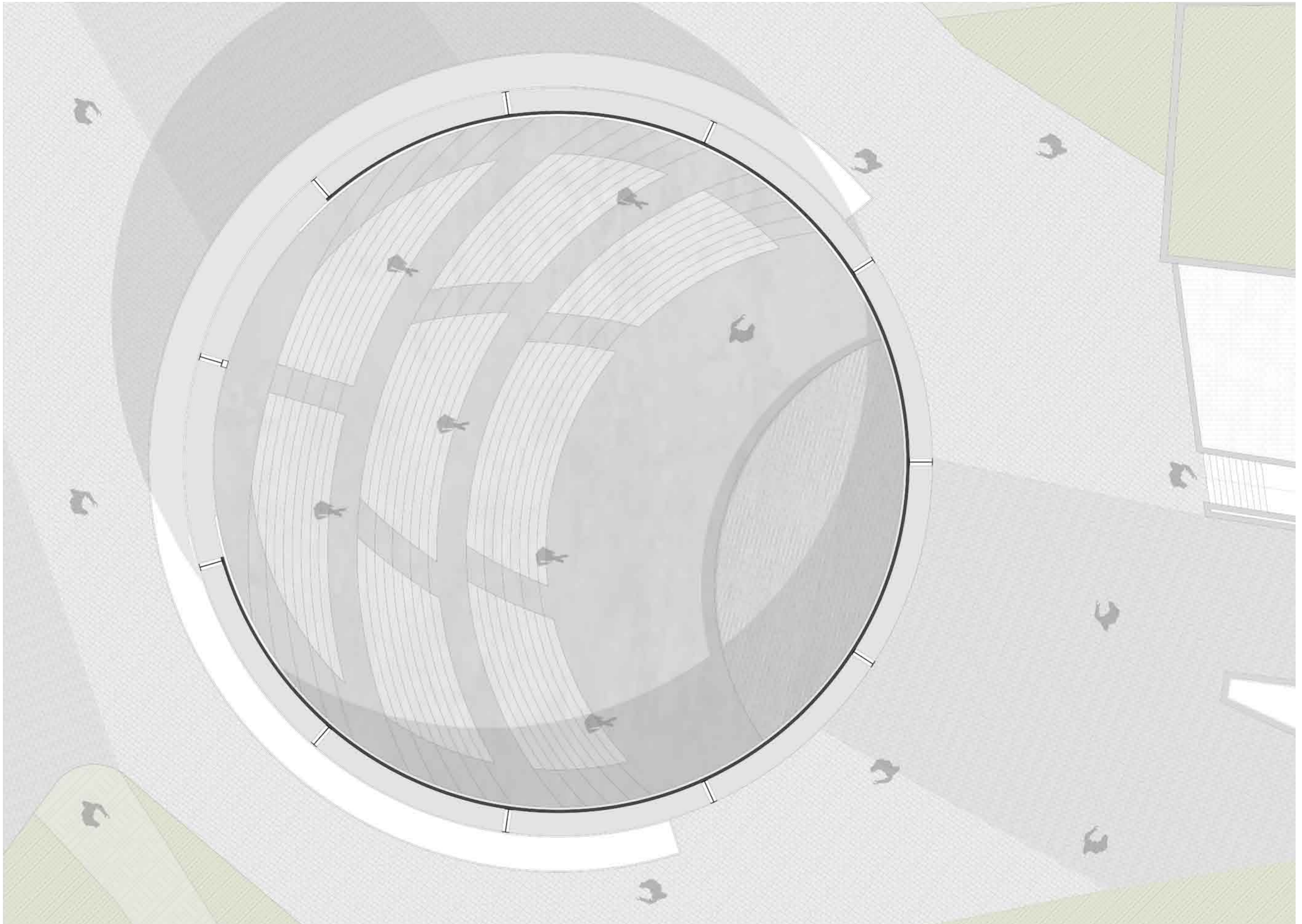
En la zona de ventas se ha propuesto una serie de establecimientos para poner un ejemplo, sin embargo, debido a la variedad de espacios disponibles, los tipos de venta pueden variar según las necesidades.

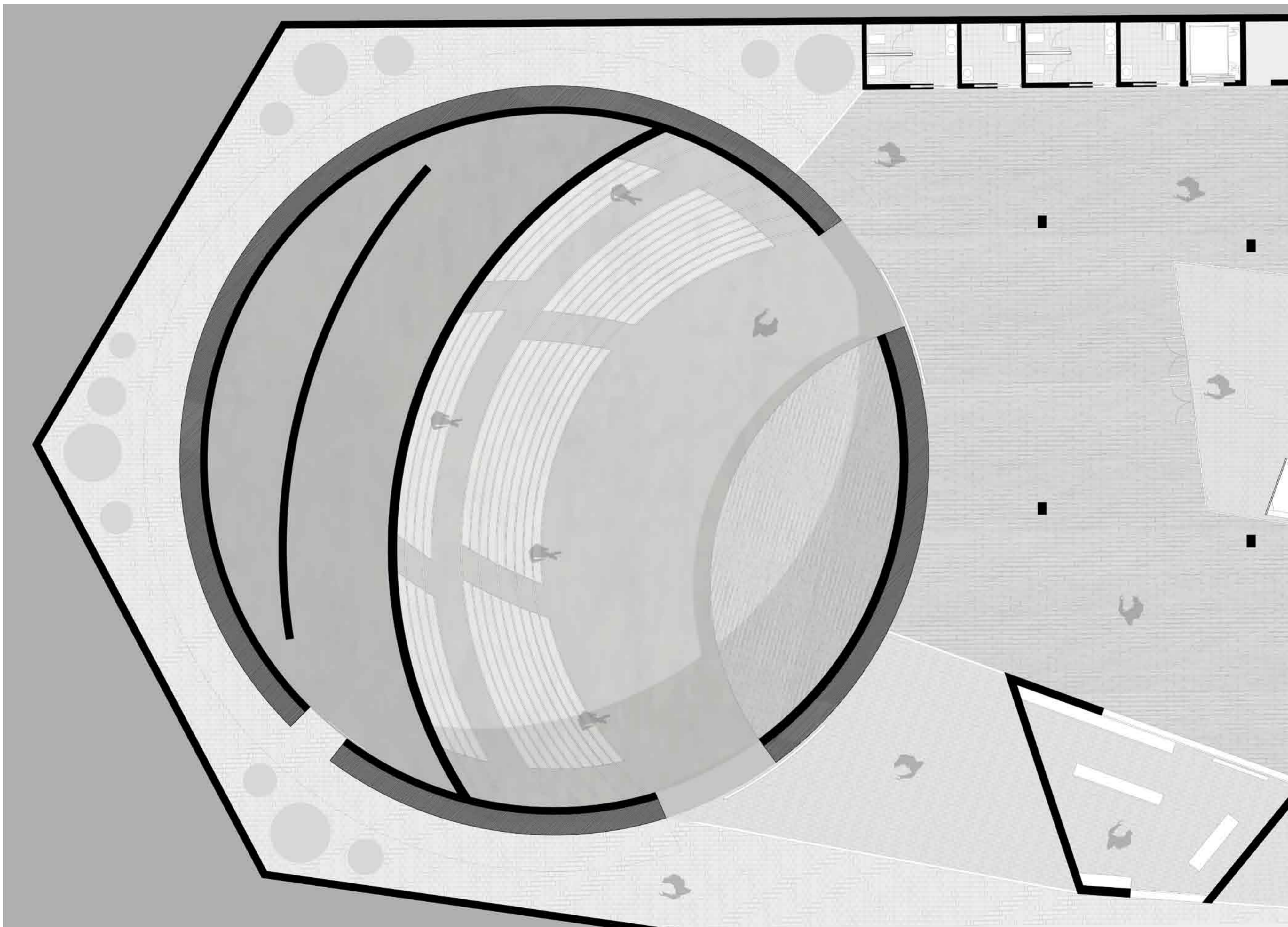


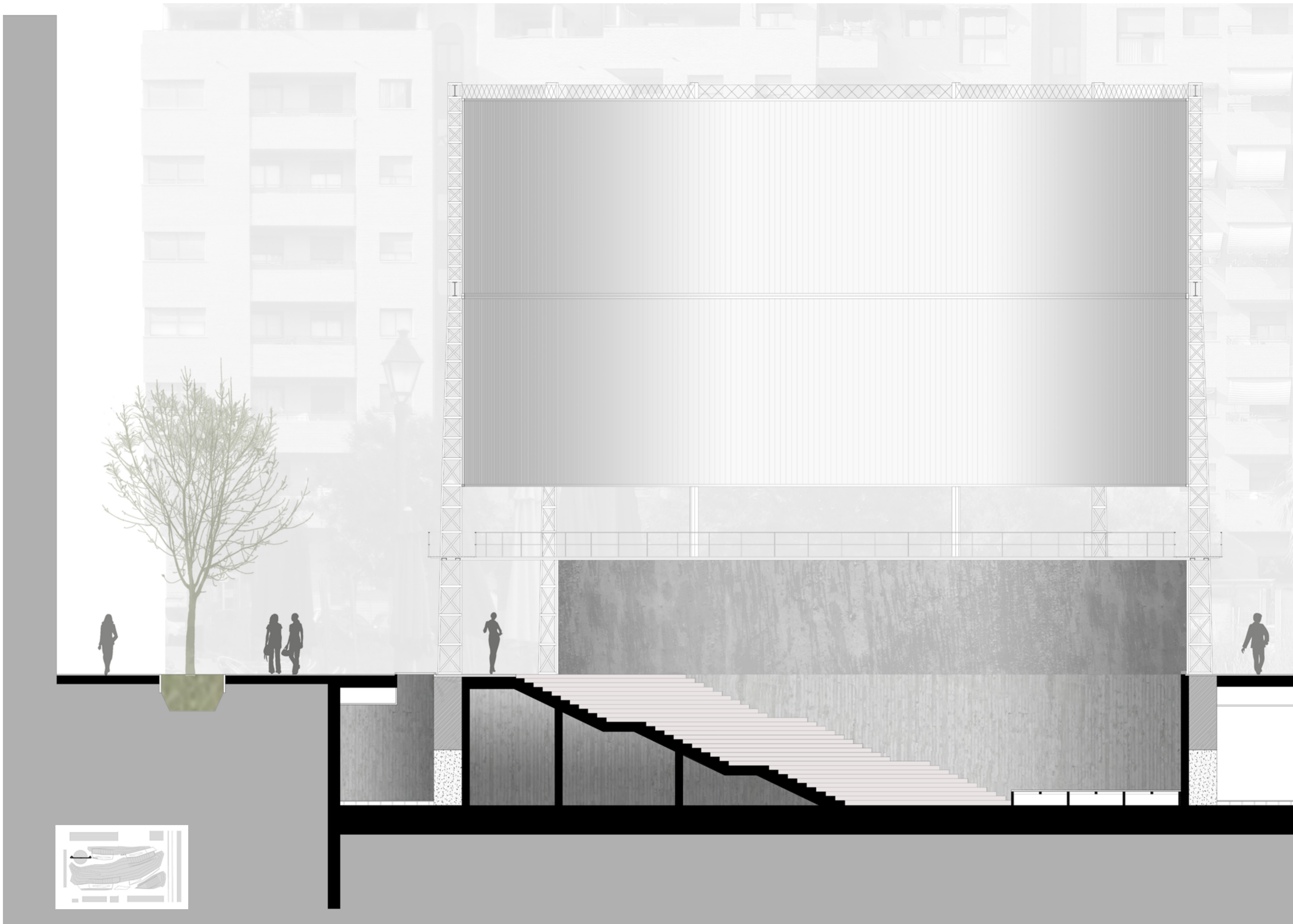














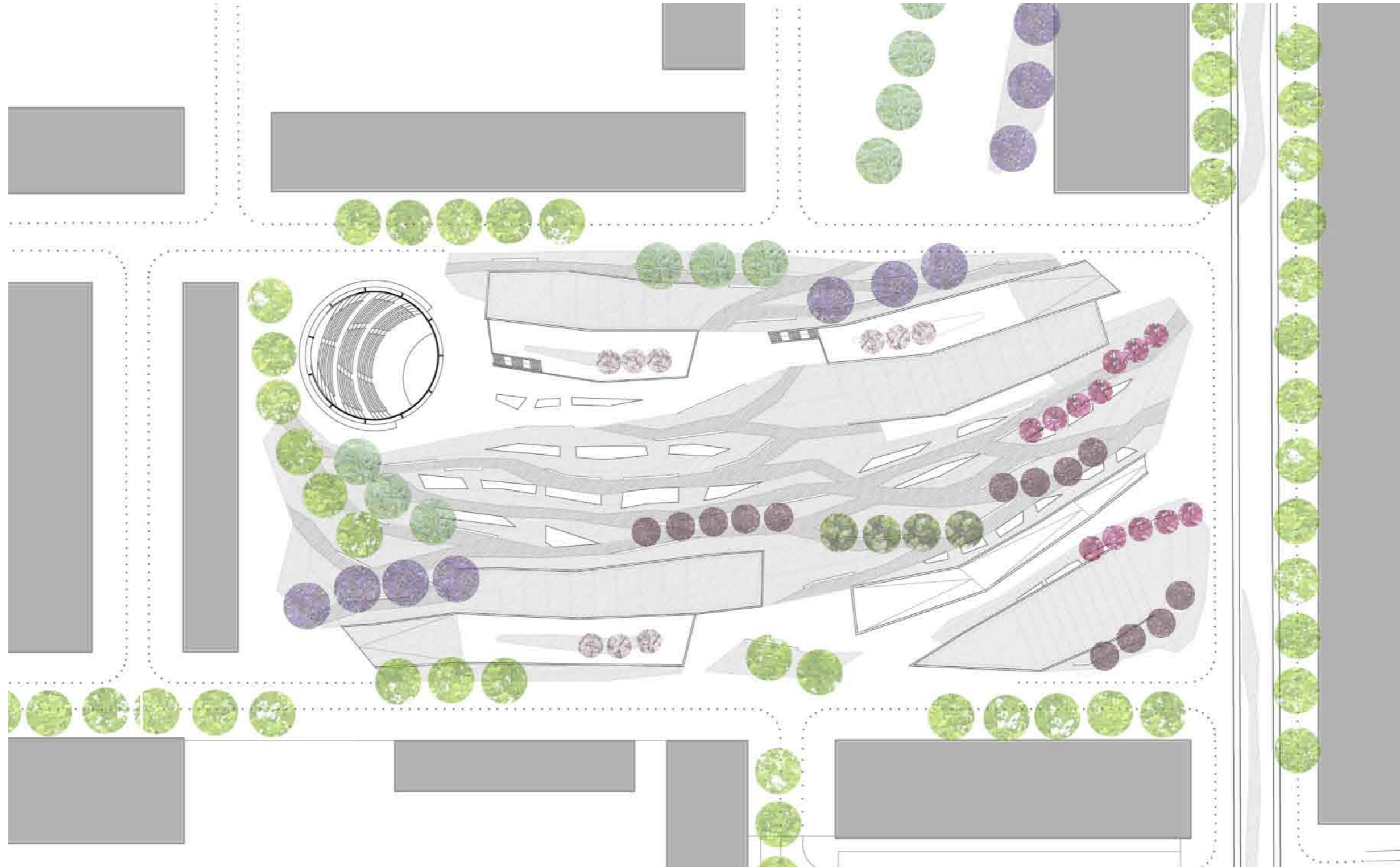




Se ha hecho un estudio minucioso de la vegetación teniendo en cuenta en su elección:

- la profundidad del sustrato de tierra
- la sombra que queremos que ofrezca
- los colores

De esta forma se crea un recorrido de sensaciones en el que el arbolado va cambiando de color durante las estaciones del año.





**A\_Cercidiphllum Japonicum**

Árbol de 40-60 m de altura, con tronco recto de corteza gris claro, algo lisa, oscureciéndose y formando escamas con los años, rojiza interiormente. Copa al principio cónica, tornándose cilíndrica con el paso de los años, con las ramas horizontales y dispuestas en verticilos; ramillas ligeramente pubescentes. Yemas ovadas, agudas, de color castaño claro, normalmente sin resina. Flores masculinas en amentos amarillentos; flores femeninas formando conos erectos, cortamente pedunculados. Conos erectos y cilíndricos, al principio verdosos y más tarde marrón oscuros, madurando el mismo año. Florece en primavera.



**D\_Catalpa**

Árbol caducifolio de 7-8 m de altura, con la copa ancha y abierta. Hojas anchamente ovadas, de 10-25 cm de longitud, acuminadas abruptamente, normalmente con 3 lóbulos igualmente acuminados. Haz de color verde fuerte y envés más claro y con algo de pubescencia en las venas o casi glabro. Pecíolo de 6-14 cm de longitud. Panículas de 10-25 cm de longitud con flores de color blanco amarillento punteadas y veteadas de púrpura en el interior. Cápsula linear de 20-30 cm de longitud con numerosas semillas aladas. Florece en verano.



**F\_Prunus Pisardi**

Arbusto arboriforme o árbol de hasta 6-7 m de altura con el ramaje abierto, ascendente. Corteza lisa, oscura. Copa amplia y redondeada. Follaje caduco. Hojas alternas, simples, ovadas o elípticas, de 2-7 cm de longitud. Tienen el borde aserrado, el ápice agudo y son glabras, a excepción del nervio central en el envés. Son de color verde que se torna vinoso en el otoño. Flores generalmente solitarias, de 2-2.5 cm de diámetro, de color blanco o rosa. Aparecen antes que las hojas en el mes de Marzo-Abril. El fruto es una drupa rojizo-amarillenta que mide unos 2.5 cm de diámetro. Madura en el verano.



**B\_Platanus Hispanica**

Árbol caducifolio, de rápido desarrollo. Árbol muy grande, los plátanos de sombra pueden sobrepasar los 40 m de altura. La corteza del tronco se rompe en placas de ritidoma de diferentes tonos verdes y grises. Su copa es redondeada y las ramas retorcidas, en ocasiones con las ramillas terminales muy colgantes. Las hojas son alternas, palmeadas y caedizas. El fruto aquenio está roedado por un penacho de pelos en su base, reunidos en infrutescencias globosas. Florece en primavera y los frutos maduran a finales de verano. Aparecen las flores sobre pedúnculos largos y son insignificantes.



**E\_Cercis Siliquastrum**

Pequeño árbol caducifolio de 4-5 m de altura, con tronco de corteza lisa, negruzca cuando adulto, y copa irregular, abierta, algo aparasolada, con el ramaje tortuoso. Hojas simples, alternas, de redondeadas a cordiformes, de 7-12 cm de longitud, glabras, con el ápice redondeado y largamente pecioladas. Son de color verde en el haz y glaucas en el envés. Flores que aparecen a lo largo de las ramas antes que las hojas en los lugares que el año anterior ocupaban éstas. Son de color rosa (o blanco en la var. 'alba', de 1-2 cm de longitud, dispuestas en racimos de 3-6 flores. Florece en Marzo-Abril. Legumbre de color marrón-rojizo, de 6-10 cm de longitud, conteniendo numerosas semillas parduscas. El fruto permanece en el árbol durante bastante tiempo.



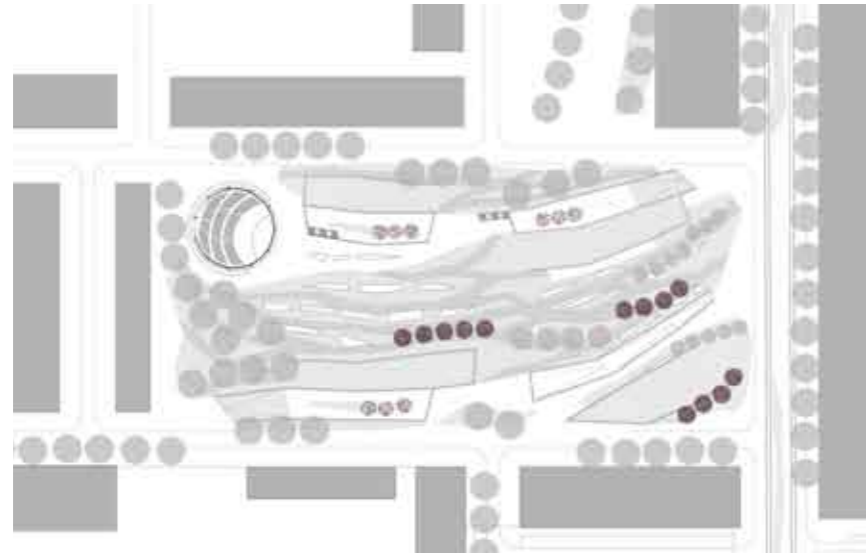
**G\_Prunus Persica**

Pequeño árbol caducifolio que puede alcanzar 6 m de altura, con la corteza lisa, que se desprende en láminas. Ramillas lisas, lampiñas, de color verde en el lado expuesto al sol. Hojas simples, lanceoladas, de 7.5-15 cm de longitud y 2-3.5 cm de anchura, largamente acuminadas, con el margen finamente aserrado. Haz verde brillante, lampiñas por ambas caras. Flores por lo general solitarias, a veces en parejas, de color rosa a rojo y 2-3.5 cm de diámetro. Aparecen en el árbol antes que las hojas. Fruto globoso, tomentoso, de 5-7.5 cm de diámetro, amarillento con tonalidades rojizas en la parte expuesta al sol y un surco longitudinal más o menos marcado. Florece a finales de invierno.

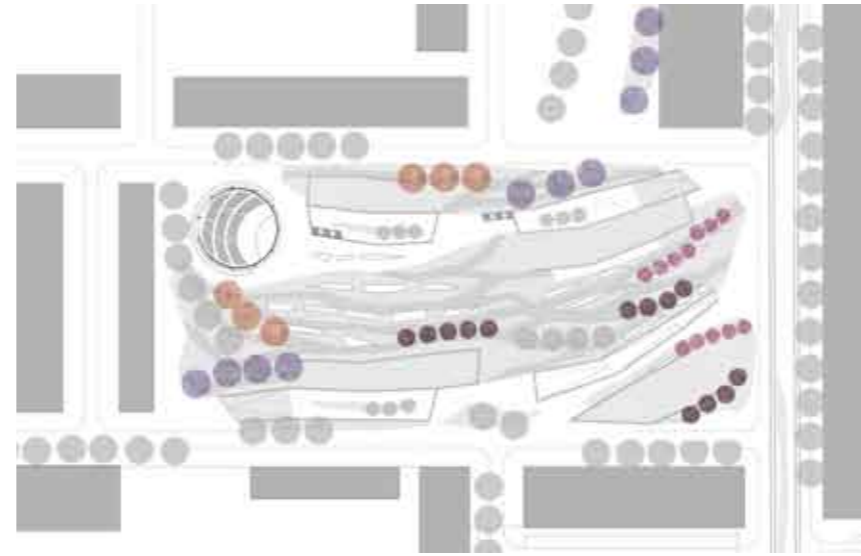


**C\_Jacaranda Mimosifolia**

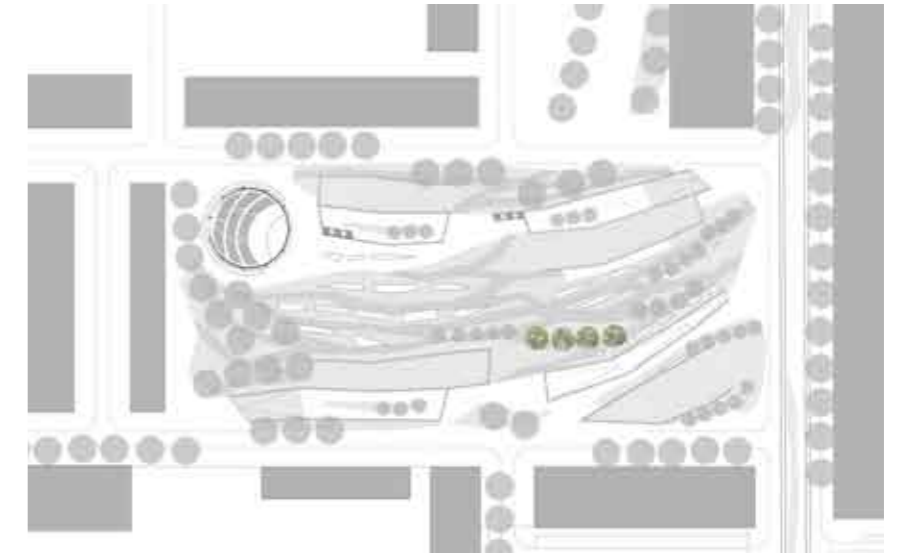
Árbol semicaducifolio de porte medio, de 12-15 m de altura con copa ancha y ramas erguidas. Tronco de corteza fisurada, oscura. Las ramas jóvenes lisas. Hojas compuestas, bipinnadas, de hasta 50 cm de longitud, con pinnas de 25-30 pares de folíolos pequeños de forma oval-oblonga, apiculados, de color verde-amarillento. Flores en paniculas terminales de forma piramidal que aparecen antes que las hojas, dándole al árbol un bonito aspecto. Son de forma tubular y de color azul-violeta, de unos 3-5 cm de longitud. Florece en Mayo-Junio, y a veces tiene una segunda floración, más escasa, hacia el mes de Septiembre u Octubre. Fruto leñoso, dehiscente, plano, en forma de castañuela, conteniendo gran cantidad de semillas pequeñas, aladas. El fruto permanece bastante tiempo en el árbol.



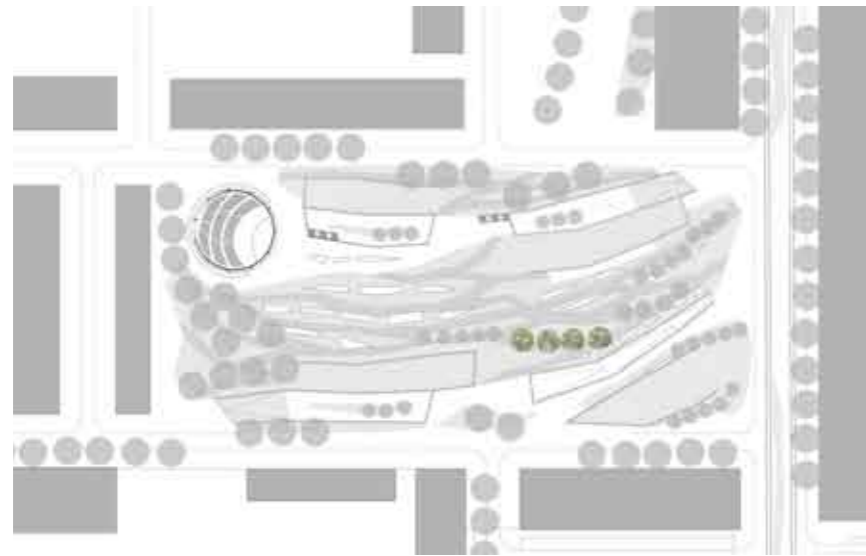
Primavera I



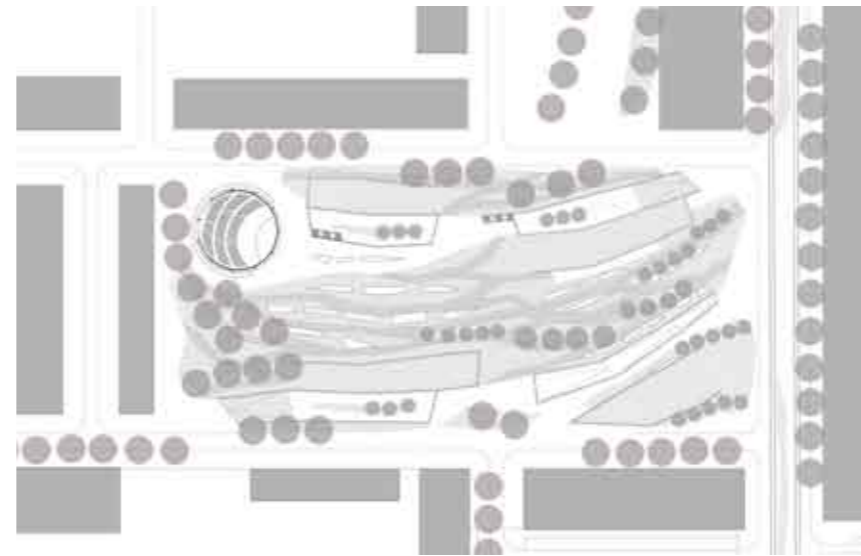
Primavera II



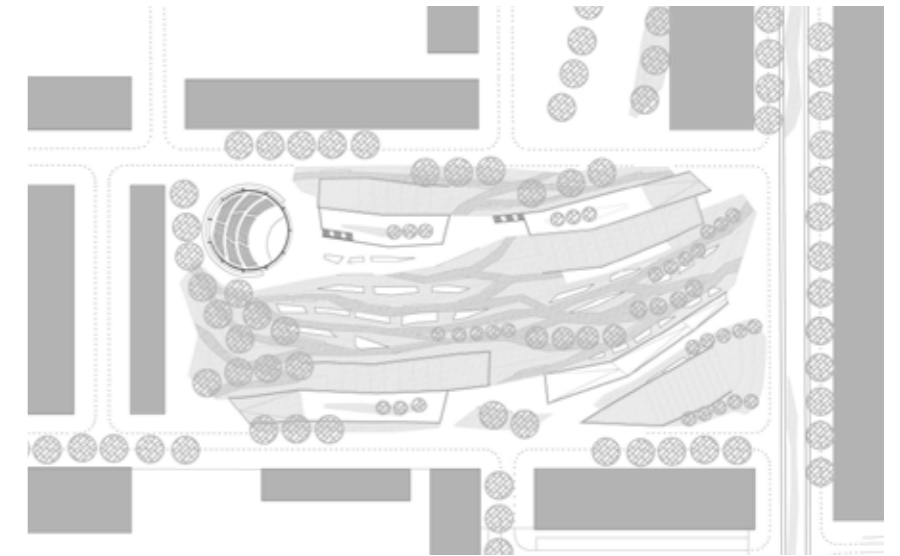
Verano I



Verano II



Otoño



Invierno

