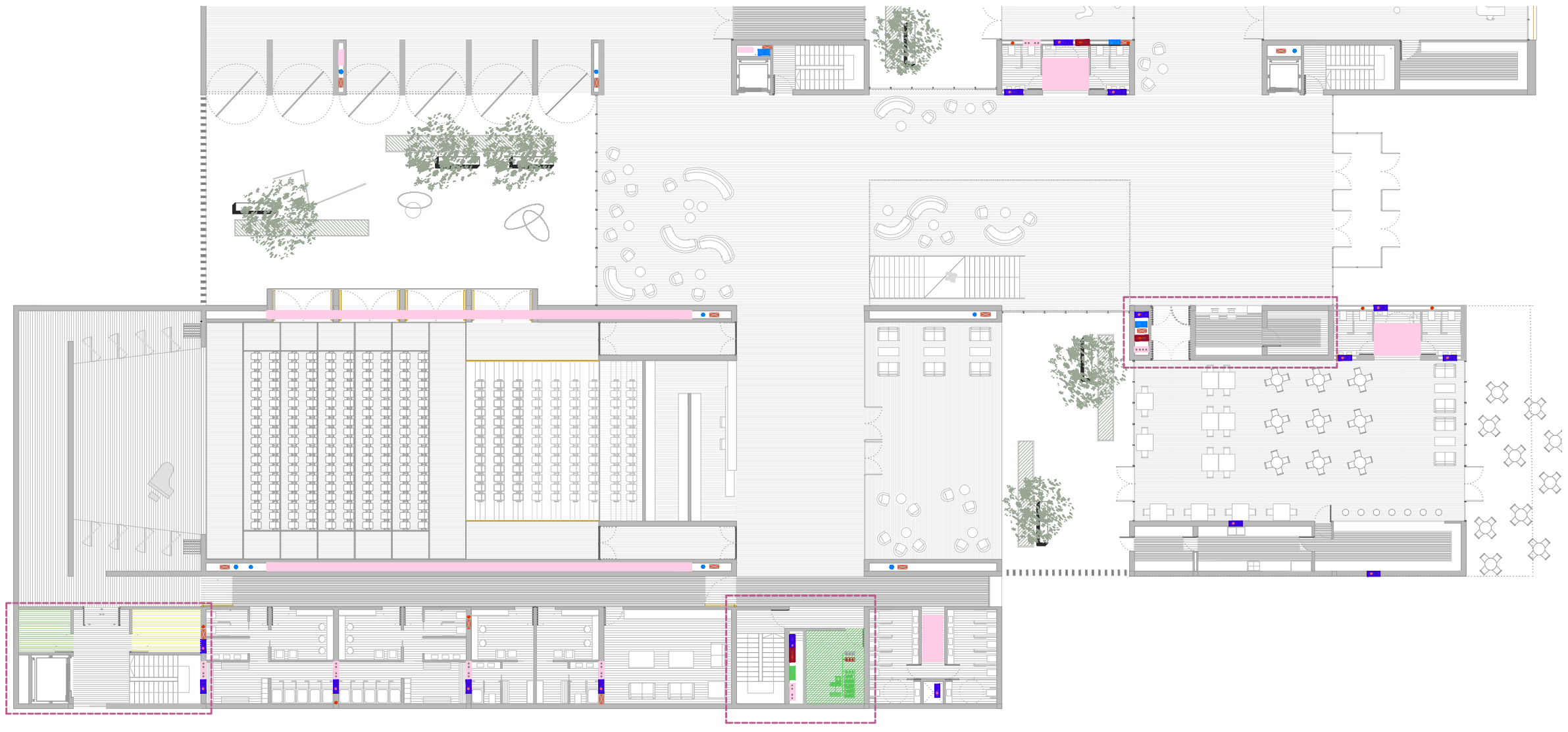
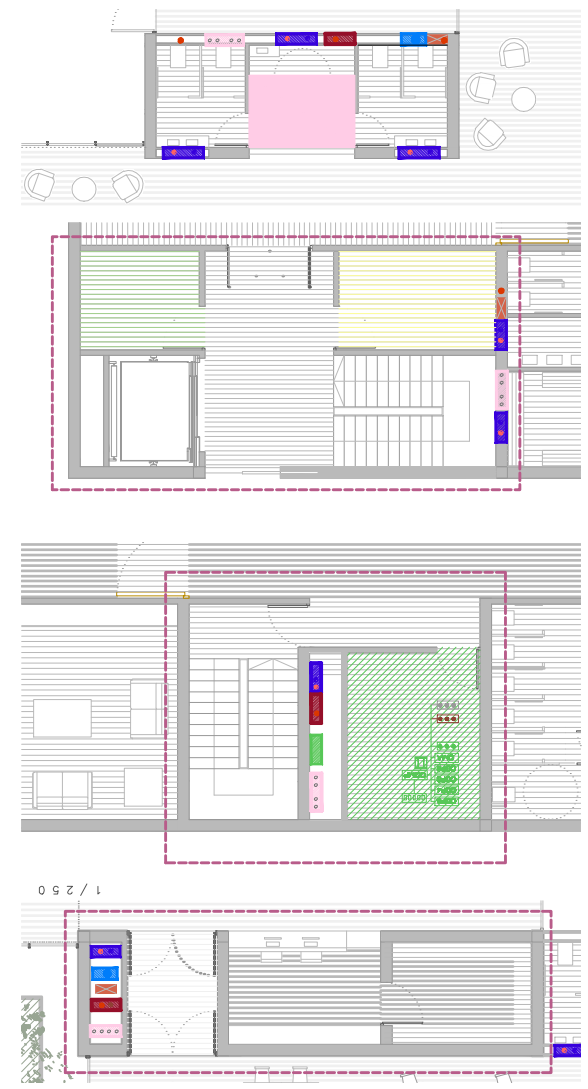


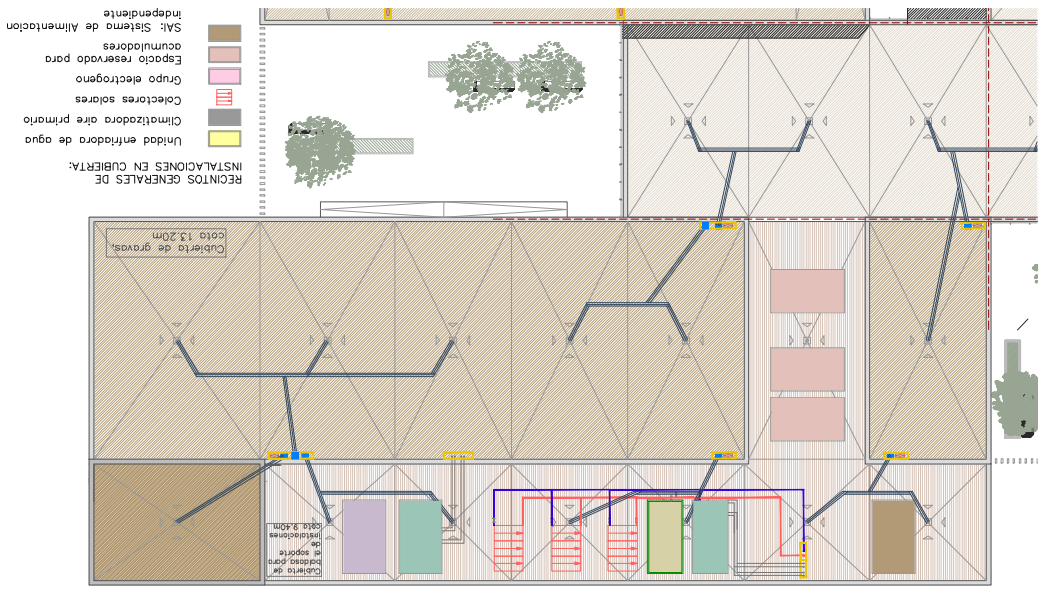
4.3.2- PLANO DE CUBIERTAS

- LEYENDA:
- Unidad enfriadora de agua
 - Climatizador aire primario
 - Ida y retorno de agua caliente
 - Ida y retorno de agua fría
 - Bajante de agua caliente
 - Bajante de agua fría
 - Tubertas PVC pluviales
 - Sumidero
 - Bajante pluvial
 - Canalón
 - Junta de dilatación
 - Ventilaciones de la red de saneamiento
 - Colectores solares
 - Grupo electrógeno
 - Espacio reservado para acumuladores
 - SAI Sistema de Alimentación Independiente

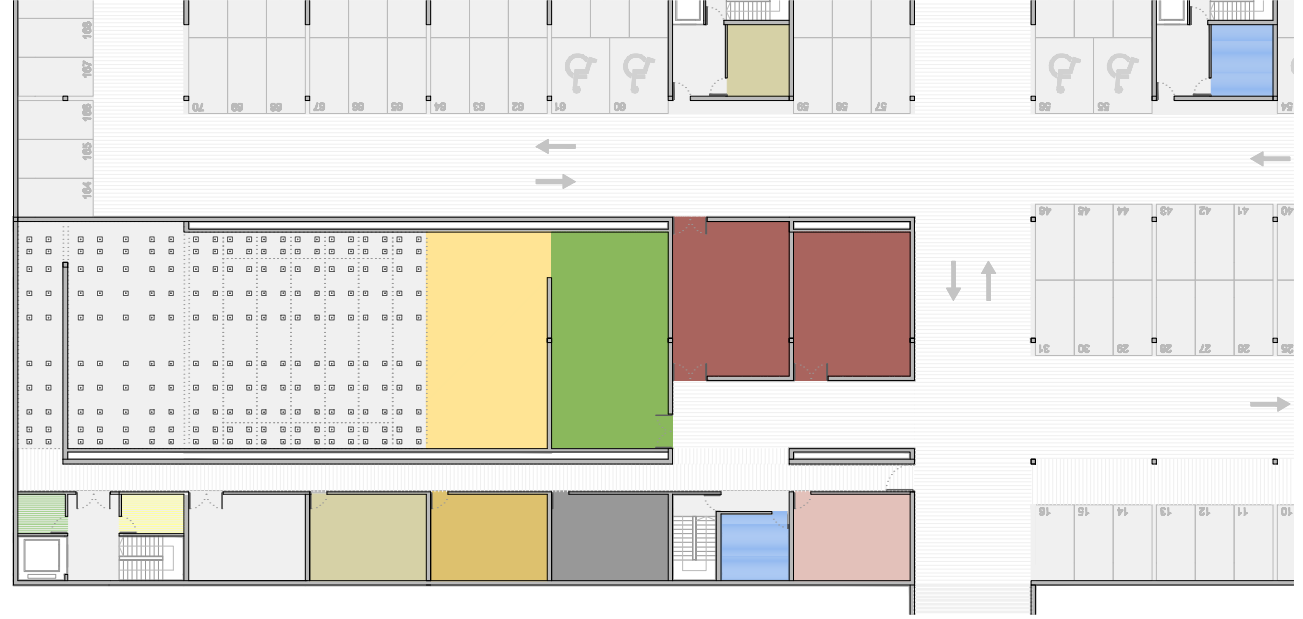




- LEYENDA:**
- Unitad enfriadora de agua
 - Climatizador aire primario
 - Ida y retorno de agua fria
 - Ida y retorno de agua caliente
 - Bojante de agua fria
 - Bojante de agua caliente
 - Tuberias PVC puidables
 - Sumidero
 - Bojante pluvial
 - Condón
 - Ventilaciones de la red de saneamiento
 - Junto de dilatación
 - Colectores solares
 - Grupo electrógeno
 - Espacio reservado para acumuladores
 - SAL Sistema de Alimentación Independiente
 - TENDIDOS VERTICALES PRINCIPALES
 - De electricidad
 - De telecomunicaciones
 - De detección
 - De seguridad
 - Fontaneria
 - Réd BIE
 - Red rociadores
 - Saneamiento
 - Climatización
 - Ventilación/ Renovación de aire
 - RECINTOS INSTALACIONES
 - Cuadro eléctrico y de telecomunicación
 - Grupo bombeo y caldera agua
 - Cuarto de limpieza
 - Maquina de climatización por planta



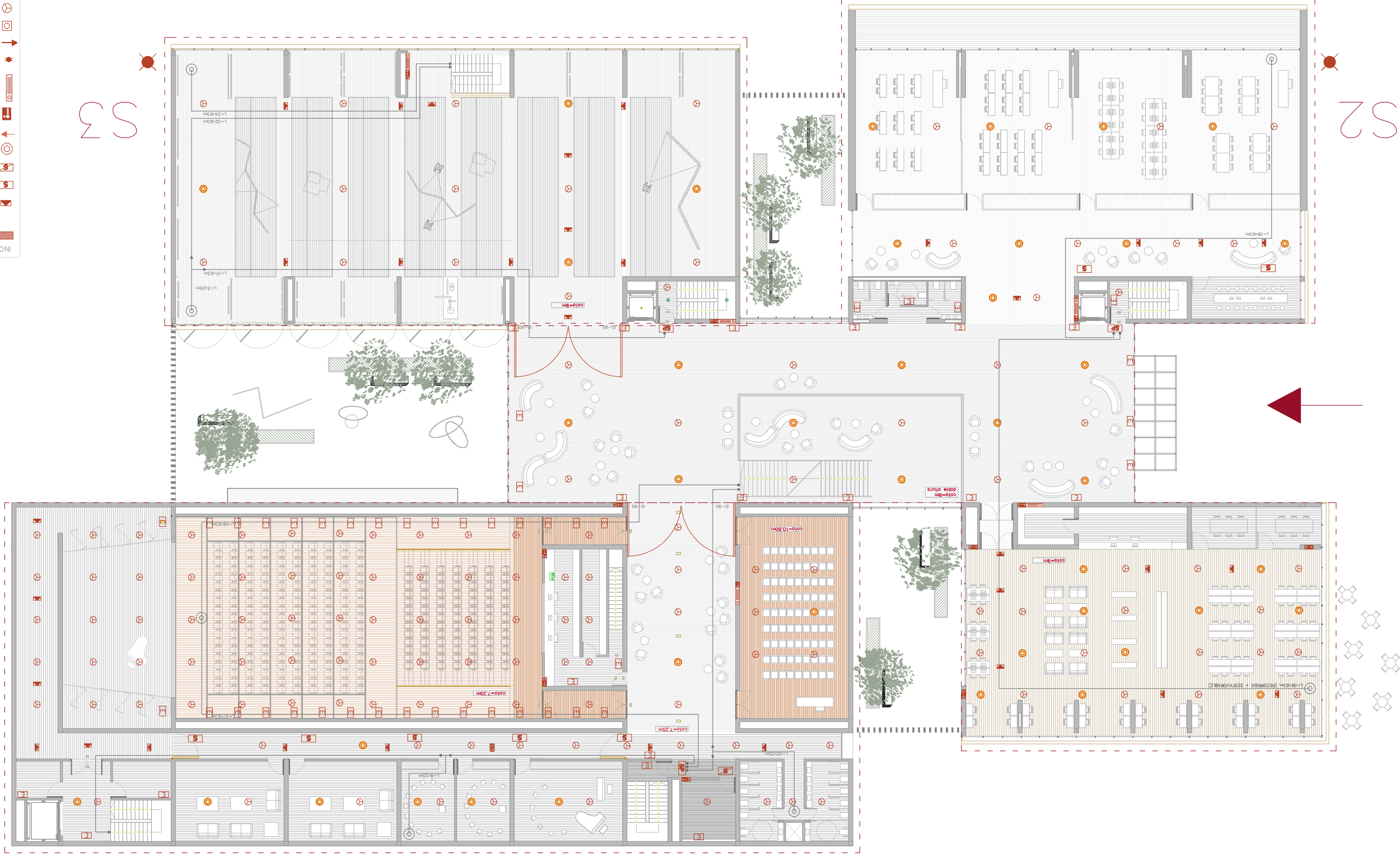
- RECINTOS GENERALES DE INSTALACIONES EN SOTANO:
- Cuarto de transformación
- Cuarto de electrogenos
- Grupo de incendios-álgebra
- Grupo de bombeo y caldera agua
- Almacén
- Rechito control elevadores hidráulicos de suelo
- Almacén para butacas de suelo móvil



4.3.1- PREVISION DE ESPACIOS PARA INSTALACIONES Y HUECOS VERTICALES

4.3.4-PROTECCIÓN CONTRA EL FUEGO

- INCEINDIOS
- Local y zona de riesgo bajo R-90, ET-90, ET 2 45-CS, MÁX. RECORRIDO: 25m
 - Señalización recorrida
 - Señalización Salida
 - Señalización "Sin Salida"
 - Origen del recorrido
 - Recorrido de evacuación
 - Extintor empotrado en pared
 - Boca de incendio 25 mm + extintor + pulsador de alarma, 45 x 60 x 13 siempre en nichos especificados en el proyecto de ejecución BIF.
 - Hidrante exterior
 - Acceso de bomberos
 - Pulsador de alarma
 - Rociador de techo
 - Detector de humo de incendio
 - Centralización de alarma
 - Luz de emergencia



4.3.3- COORDINACION DE INSTALACIONES FALSOS TECHOS

- LUMINACION**
- 1. Luz colgada. Zona descanso profesores y barra cafetería Störpoint pendant downlight de ERCO.
 - 2. Foco empotrado antihumedad para baños Downlight para Quinssence Downlight para zonas comunes
 - 3. Foco empotrado. Zonas comunes lámparas de bajo voltaje. ERCO
 - 4. Foco empotrado. Zonas comunes lámparas de bajo voltaje. ERCO
 - 5. Emergencia escaleras
 - 6. Foco locadores-cameras y lavabos. Proyector Quinssence y empuñable giratorio y orientable con lámparas halógenas de bajo voltaje.
 - 7. Ral con focos variables y flexibles Parscan prodium 18. ERCO para sala de exposiciones
 - 8. Tubo fluorescente en estructura luminosa de ERCO light-Scout
 - 9. Iluminación señalización de salida
 - 10. Iluminación ascensor
 - 11. Luminaria empotrada en pared sala polivalente.
 - 12. Luminaria pixel plus suspendida entre paneles del falso techo de la sala polivalente.
 - 13. Baliza para exteriores
 - 14. Megafora- Altavoz de techo de 2 Vias DL 18/250
- CLIMATIZACION**
- 1. Conducto ida del refrigerante
 - 2. Conducto de retorno del refrigerante
 - 3. Conducto de climatización para la sala polivalente
 - 4. Evaporador en cubierta sobre núcleos de almacenamiento
 - 5. Climatizador (unidad de tratamiento) en falso techo
 - 6. Conducto de impulsión por falso techo
 - 7. Conducto de retorno por suelo técnico
 - 8. Rejilla de impulsión tipoI por falso techo
 - 9. Rejilla de impulsión tipo 2 en canto de falso techo
 - 10. Rejilla de retorno en suelo técnico
 - 11. Conducto de ventilación
- INCENDIOS**
- 1. Local y zona de riesgo bajo RECORRIDO 25m
 - 2. Señalización recorridos
 - 3. Señalización Salida
 - 4. Señalización "Sin Salida"
 - 5. Origen del recorrido
 - 6. Recorrido de evacuación
 - 7. Extintor empotrado en pared
 - 8. Beca de incendio 25 mm + extintor + pulsador de alarma. 45 x 60 x13 siempre en nichos especificados en el proyecto de ejecución BIE
 - 9. Hidrante exterior
 - 10. Acceso de bomberos
 - 11. Pulsador de alarma
 - 12. Recorridor de techo
 - 13. Detector de humo de incendio
 - 14. Centralización de alarma
 - 15. Luz de emergencia



1. Falso techo: Falso techo cerrado lujado de paneles múltiples metálicos con cantos rectos y 5 anchos de panel y junta cerrada con perfil intermedio alipos a un sistema de suspensión regulable. Referencia: "Museo de anchorage en el centro Rasmussen", David Chipperfield.

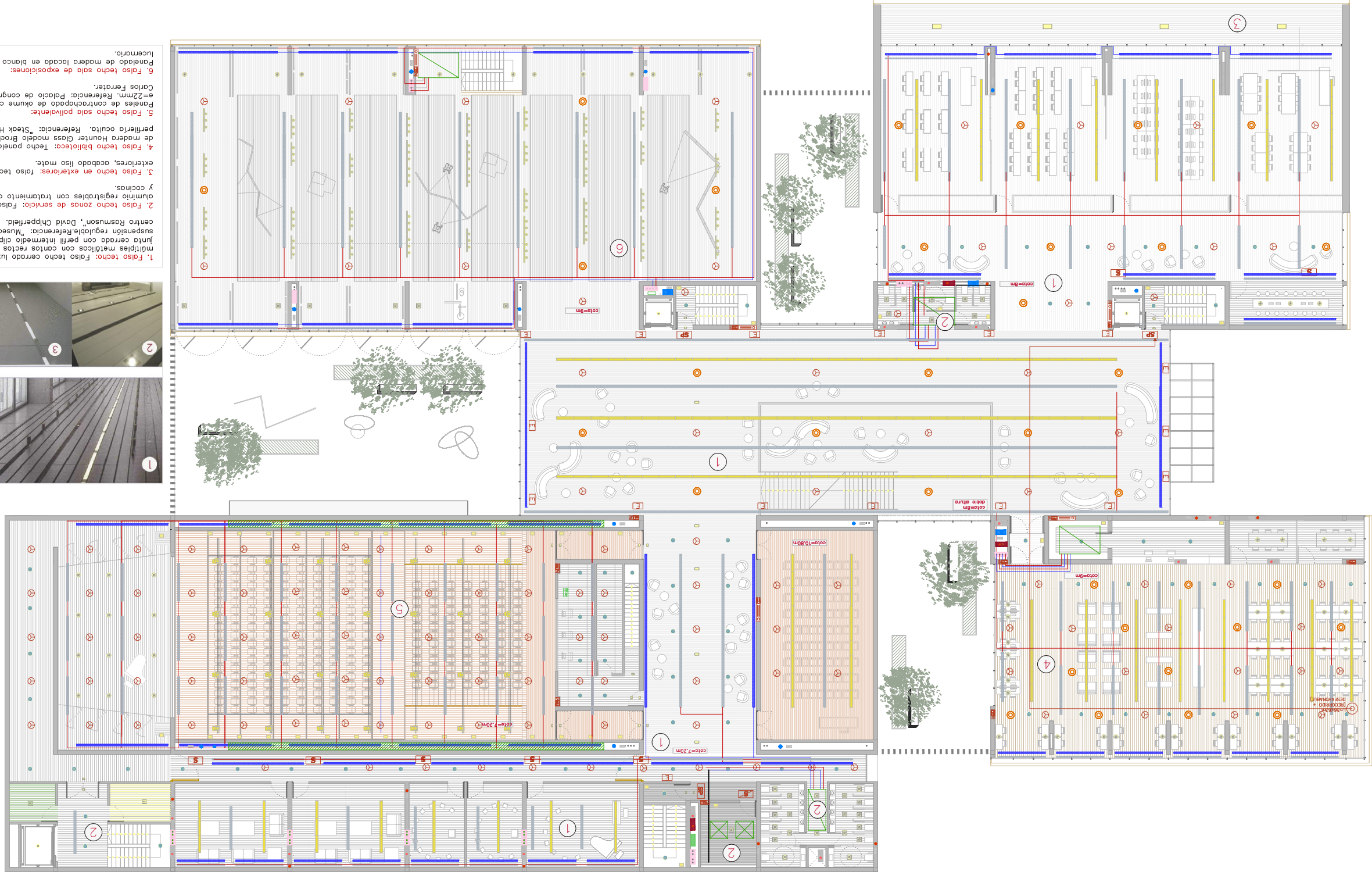
2. Falso techo zonas de servicios: Falso techo de bandejas de aluminio registrables con tratamiento antihumedad para baños y cocinas.

3. Falso techo en exteriores: falso techo de pldur form para exteriores, acabado liso mate.

4. Falso techo biblioteca: Techo panelado de madera; bandejas de madera Hunter Glass modelo Brochure color caoba con perfiles ocultos. Referencia: "Steak House Omni".

5. Falso techo sala polivalente: Paneles de contrachapado de okume chapado en arce e=22mm. Referencia: Palacio de congresos de Cataluña - Carlos Ferrater.

6. Falso techo sala de exposiciones: Panelado de madera lacada en blanco bajo la parte baja del lucernario.



Respecto al parking, se ha previsto la disposición de plazas de aparcamiento para minusválidos, 1 cada 50 según la normativa, y éstas se han ubicado en los puntos más cercanos a los núcleos de comunicación vertical para la máxima comodidad del usuario. En nuestro parking contamos con 230 plazas de garaje, con lo que serían necesarios 5, en nuestro caso hemos dotado de 14 plazas para minusválidos, por lo que cumplimos.

En todos los servicios higiénicos se ha dispuesto de una para minusválidos según la normativa en vigor, la cual requiere que se pueda inscribir un círculo de 1,5 metros de diámetro en el interior del baño de minusválidos, lo cual permite al usuario de silla de ruedas girar libremente 360 grados libre de obstáculos.

ACCESIBILIDAD

- Entrada accesible al edificio sin desnivel
- Respeto de círculos de diámetro 1,2 metros libres de obstáculos al pasar una puerta
- Respeto de círculos de diámetro 1,5 metros libres de obstáculos en los baños, con espacio mínimo de 80 cm a cada lado del inodoro.
- Recorridos accesibles y libres de obstáculos desde el acceso hasta los núcleos de comunicación vertical.

