

ANEXO I: Análisis univariante

VARIABLE CRECIMIENTO REAL ANUAL

El siguiente análisis pertenece a la variable dependiente CRA, en primer lugar, teniendo en cuenta el coeficiente respecto a 10 años (desde 2009 hasta 2019), y, en segundo lugar, el coeficiente respecto a 20 años (desde 1999 hasta 2019).

Tabla 1: Resumen de estadísticos CRA10. Fuente: elaboración propia

Recuento	236
Promedio	-1,76444
Mediana	-1,61523
Moda	-1,52969
Varianza	2,60532
Desviación Estándar	1,6141
Mínimo	-7,11423
Máximo	5,65455
Rango	12,7688
Cuartil Inferior	-2,75506
Cuartil Superior	-0,987482
Sesgo Estandarizado	4,42655
Curtosis Estandarizada	8,71548

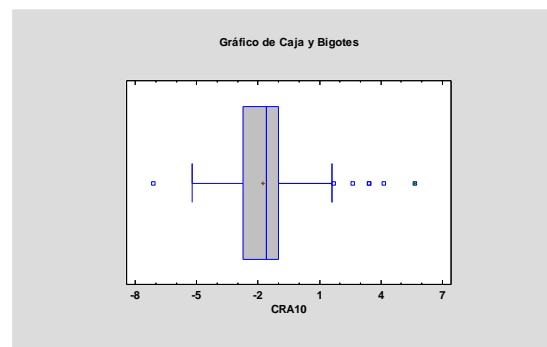


Ilustración 1: Gráfico de Caja y Bigotes CRA10. Fuente: elaboración propia

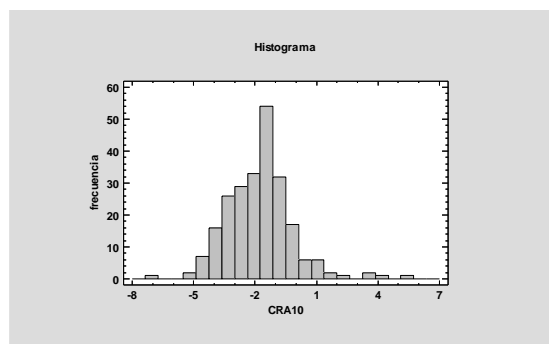


Ilustración 2: Histograma CRA10. Fuente: elaboración propia

Tabla 2: Test normalidad CRA10. Fuente: elaboración propia

Prueba	Valor-P
Chi-Cuadrado	0,00498205
Estadístico W de Shapiro-Wilk	0,000711198
Valor-Z para asimetría	0,00348095
Valor-Z para curtosis	0,0000102864

Tabla 3: Resumen de estadísticos CRA20. Fuente: elaboración propia

Recuento	236
Promedio	-1,1488
Mediana	-1,24914
Moda	
Varianza	1,51994
Desviación Estándar	1,23286
Mínimo	-3,83311
Máximo	3,52649
Rango	7,3596
Cuartil Inferior	-1,9479
Cuartil Superior	-0,447093
Sesgo Estandarizado	3,0014
Curtosis Estandarizada	2,72219

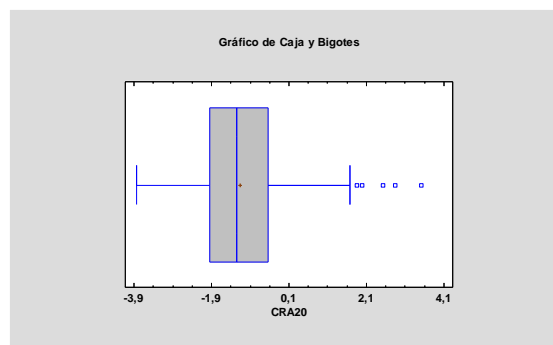


Ilustración 3: Gráfico de Caja y Bigotes CRA20. Fuente: elaboración propia

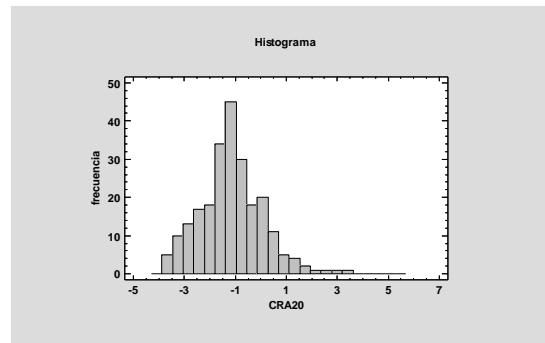


Ilustración 4: Histograma CRA20. Fuente: elaboración propia

Tabla 4: Test normalidad CRA20. Fuente: elaboración propia

Prueba	Valor-P
Chi-Cuadrado	0,156257
Estadístico W de Shapiro-Wilk	0,0652187
Valor-Z para asimetría	0,0382173
Valor-Z para curtosis	0,0278122

VARIABLE ALTITUD

Tabla 5: Resumen de estadísticos Alt. Fuente: elaboración propia

Recuento	236
Promedio	992,114
Mediana	1016,5
Moda	953,0
Varianza	97004,1
Desviación Estándar	311,455
Mínimo	199,0
Máximo	1700,0
Rango	1501,0
Cuartil Inferior	804,5
Cuartil Superior	1220,0
Sesgo Estandarizado	-2,94554
Curtosis Estandarizada	-0,644615

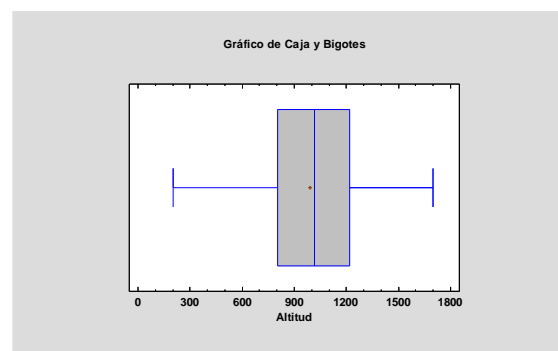


Ilustración 5: Gráfico de Caja y Bigotes Alt. Fuente: elaboración propia

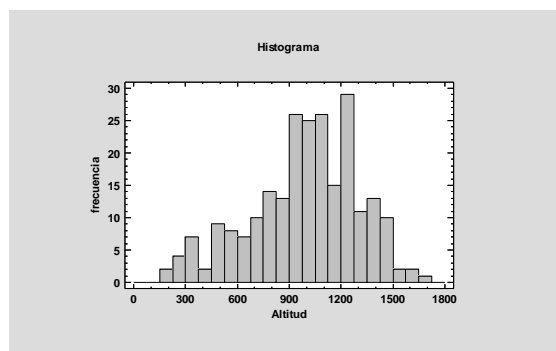


Ilustración 6: Histograma Alt. Fuente: elaboración propia

Tabla 6: Test normalidad Alt. Fuente: elaboración propia

Prueba	Valor-P
Chi-Cuadrado	0,0397876
Estadístico W de Shapiro-Wilk	0,0000330878
Valor-Z para asimetría	0,0416379
Valor-Z para curtosis	0,547693

VARIABLE DISTANCIA A TERUEL

Tabla 7: Resumen de estadísticos DisT. Fuente: elaboración propia

Recuento	236
Promedio	86,6585
Mediana	78,8
Moda	104,0
Varianza	2050,39
Desviación Estándar	45,2813
Mínimo	0
Máximo	202,0
Rango	202,0
Cuartil Inferior	51,65
Cuartil Superior	115,0
Sesgo Estandarizado	3,51427
Curtosis Estandarizada	-1,64952

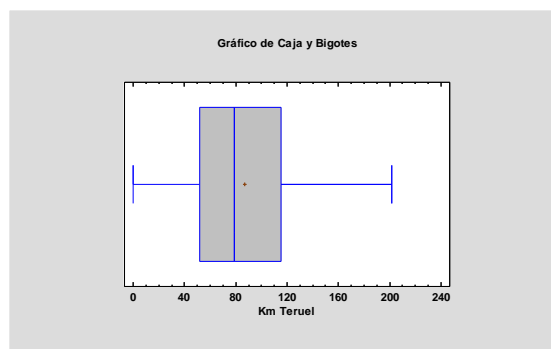


Ilustración 7: Gráfico de Caja y Bigotes DisT. Fuente: elaboración propia

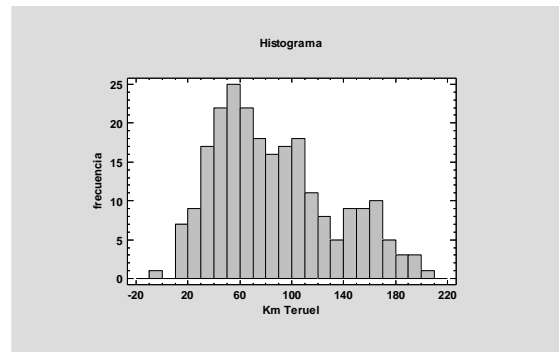


Ilustración 8: Histograma DisT. Fuente: elaboración propia

Tabla 8: Test normalidad DisT. Fuente: elaboración propia

<i>Prueba</i>	<i>Valor-P</i>
Chi-Cuadrado	0,00149306
Estadístico W de Shapiro-Wilk	1,25389E-12
Valor-Z para asimetría	0,0168425
Valor-Z para curtosis	0,0308417

VARIABLE SECTOR AGRARIO

Tabla 9: Valores promedio SAgr. Fuente: elaboración propia

Años	Promedio SAgr
2009	0,119642
2010	0,112641
2011	0,117525
2012	0,128121
2013	0,127625
2014	0,135063
2015	0,131067
2016	0,128563
2017	0,136011
2018	0,128543

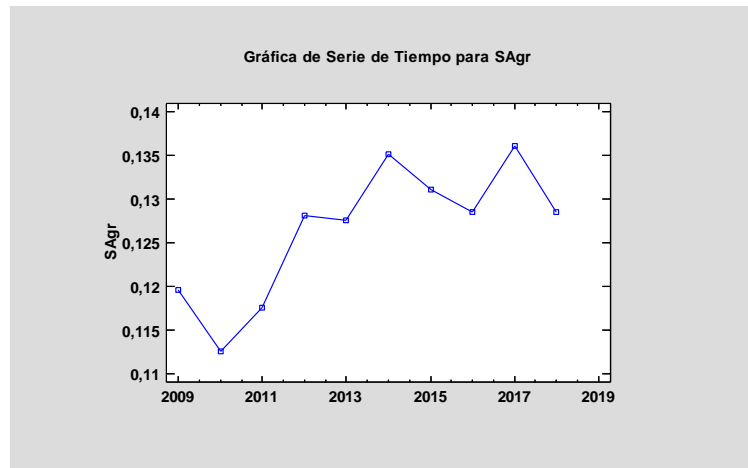


Ilustración 9: Serie temporal SAgr. Fuente: elaboración propia

Tabla 10: Test normalidad SAgr. Fuente: elaboración propia

<i>Prueba</i>	<i>Valor-P</i>
Chi-Cuadrado	0,0
Estadístico W de Shapiro-Wilk	0,0
Valor-Z para asimetría	0,00000809341
Valor-Z para curtosis	0,0483646

VARIABLE SECTOR NO AGRARIO

Tabla 11: Valores promedio SNAgr. Fuente: elaboración propia

Años	Promedio SNAgr
2009	0,837987
2010	0,853461
2011	0,848578
2012	0,837981
2013	0,838478
2014	0,826802
2015	0,835036
2016	0,83754
2017	0,830092
2018	0,846034

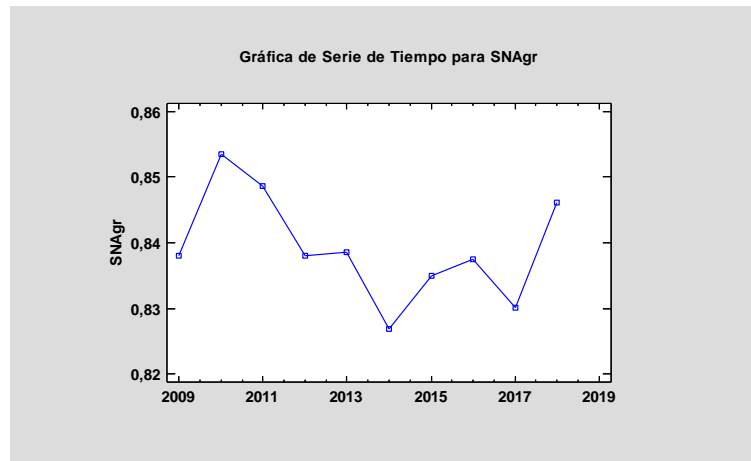


Ilustración 10: Serie temporal SNAgr. Fuente: elaboración propia

Tabla 12: Test normalidad SNAgr. Fuente: elaboración propia

Prueba	Valor-P
Chi-Cuadrado	0,0
Estadístico W de Shapiro-Wilk	0,0
Valor-Z para asimetría	2,1275E-11
Valor-Z para curtosis	5,01892E-10

VARIABLE TURISMO

Tabla 13: Valores promedio Tur. Fuente: elaboración propia

Años	Promedio Tur
2009	59,6822
2010	63,7076
2011	63,7076
2012	68,2966
2013	68,0975
2014	74,3898
2015	76,8305
2016	80,2585
2017	82,0805
2018	89,4068

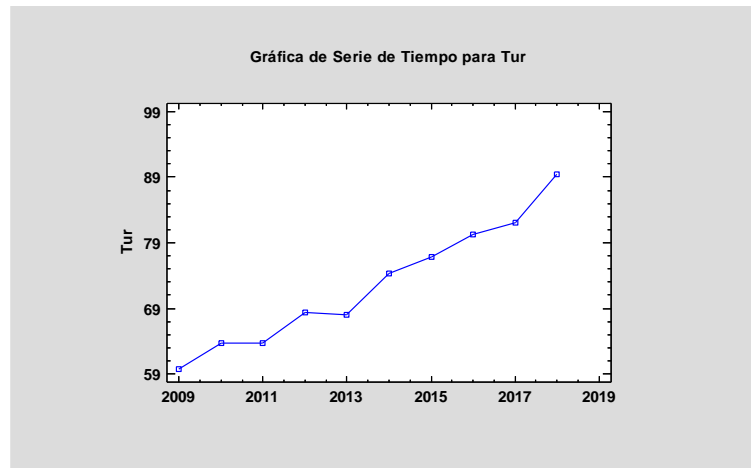


Ilustración 11: Serie temporal Tur. Fuente: elaboración propia

Tabla 14: Test normalidad Tur. Fuente: elaboración propia

<i>Prueba</i>	<i>Valor-P</i>
Chi-Cuadrado	0,0
Estadístico W de Shapiro-Wilk	0,0
Valor-Z para asimetría	0,0
Valor-Z para curtosis	0,0

VARIABLE SANIDAD

Los datos de esta variable pertenecen al año 2012.

Tabla 15: Resumen de estadísticos InfrS. Fuente: elaboración propia

Recuento	236
Promedio	1,67797
Mediana	1,0
Moda	1,0
Varianza	4,27883
Desviación Estándar	2,06853
Mínimo	0
Máximo	27,0
Rango	27,0
Cuartil Inferior	1,0
Cuartil Superior	2,0
Rango Intercuartílico	1,0
Sesgo Estandarizado	55,9712
Curtosis Estandarizada	313,815

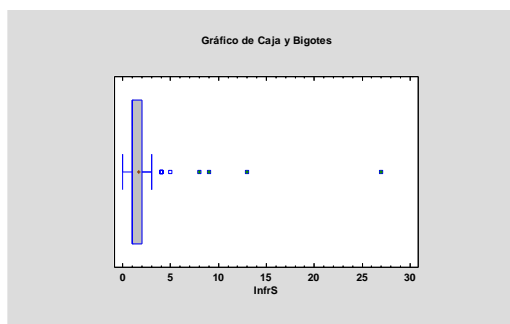


Ilustración 12: Gráfico de Caja y Bigotes InfrS. Fuente: elaboración propia

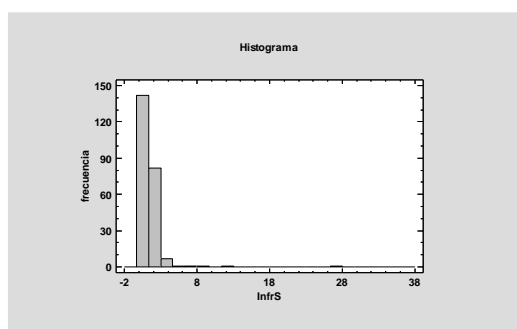


Ilustración 13: Histograma InfrS. Fuente: elaboración propia

Tabla 16: Test normalidad InfrS. Fuente: elaboración propia

Prueba	Valor-P
Chi-Cuadrado	0,0
Estadístico W de Shapiro-Wilk	0,0
Valor-Z para asimetría	0,0
Valor-Z para curtosis	0,0

VARIABLE DISTANCIA HASTA EL HOSPITAL

Tabla 17: Resumen de estadísticos DisH. Fuente: elaboración propia

Recuento	236
Promedio	51,5424
Mediana	51,0
Moda	52,0
Varianza	434,539
Desviación Estándar	20,8456
Mínimo	0
Máximo	99,0
Rango	99,0
Cuartil Inferior	36,5
Cuartil Superior	65,0
Sesgo Estandarizado	1,30408
Curtosis Estandarizada	-1,26758

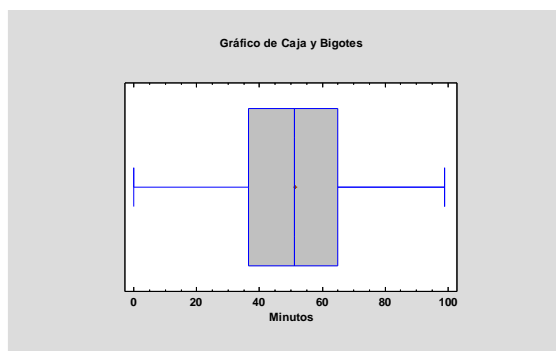


Ilustración 14: Gráfico de Caja y Bigotes DisH. Fuente: elaboración propia

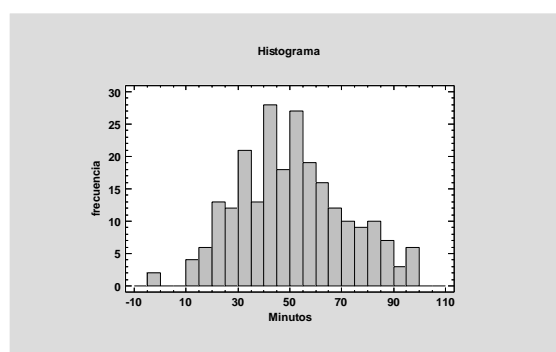


Ilustración 15: Histograma DisH. Fuente: elaboración propia

Tabla 18: Test normalidad DisH. Fuente: elaboración propia

Prueba	Valor-P
Chi-Cuadrado	0,00149306
Estadístico W de Shapiro-Wilk	1,25389E-12
Valor-Z para asimetría	0,0168425
Valor-Z para curtosis	0,0308417

VARIABLE EDUCACIÓN

Tabla 19: Valores promedio Ed. Fuente: elaboración propia

Años	Promedio Edu
2001	0,317797
2002	0,317797
2003	0,355932
2004	0,351695
2005	0,364407
2006	0,385593
2007	0,402542
2008	0,423729
2009	0,436441

2010	0,478814
2011	0,470339
2012	0,483051
2013	0,487288
2014	0,495763
2015	0,491525
2016	0,504237
2017	0,508475
2018	0,516949

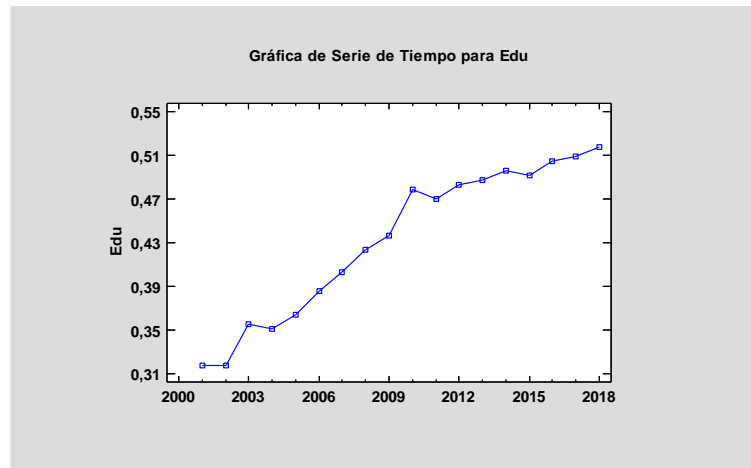


Ilustración 16: Serie temporal Ed. Fuente: elaboración propia

Tabla 20: Test normalidad Ed. Fuente: elaboración propia

Prueba	Valor-P
Chi-Cuadrado	0,0
Estadístico W de Shapiro-Wilk	0,0
Valor-Z para asimetría	0,0
Valor-Z para curtosis	0,0

VARIABLE TRANSACCIONES INMOBILIARIAS DE VIVIENDAS

Tabla 21: Valores promedio TransV. Fuente: elaboración propia

Años	Promedio TransV
2004	8,88559
2005	8,45339
2006	10,178
2007	10,9661
2008	10,0085
2009	6,59322
2010	7,30508
2011	5,23729

2012	5,14831
2013	3,75424
2014	4,33898
2015	4,91525

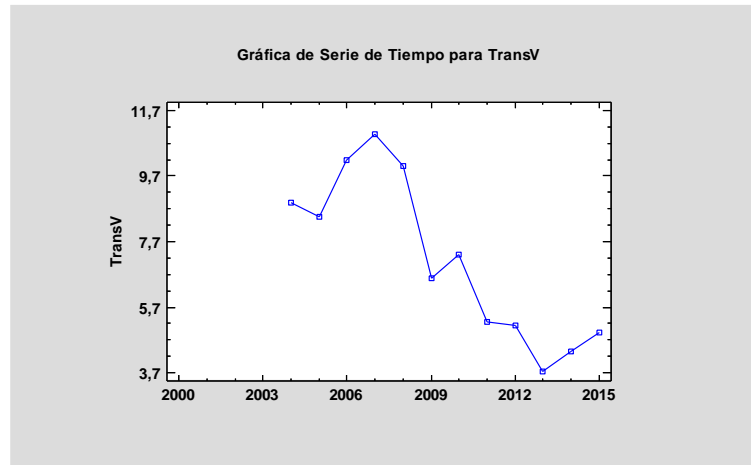


Ilustración 17: Serie temporal TransV. Fuente: elaboración propia

Tabla 22: Test normalidad TransV. Fuente: elaboración propia

Prueba	Valor-P
Chi-Cuadrado	0,0
Estadístico W de Shapiro-Wilk	0,0
Valor-Z para asimetría	0,0
Valor-Z para curtosis	0,0

VARIABLE DISPONIBILIDAD DE VIVIENDAS VACÍAS

Los datos de esta variable pertenecen al año 2011.

Tabla 23: Resumen de estadísticos VV. Fuente: elaboración propia

Recuento	236
Promedio	0,110474
Mediana	0,0956
Moda	0
Varianza	0,00686827
Desviación Estándar	0,082875
Mínimo	0
Máximo	0,5959
Rango	0,5959
Cuartil Inferior	0,053
Cuartil Superior	0,156
Sesgo Estandarizado	10,3493
Curtosis Estandarizada	17,6676

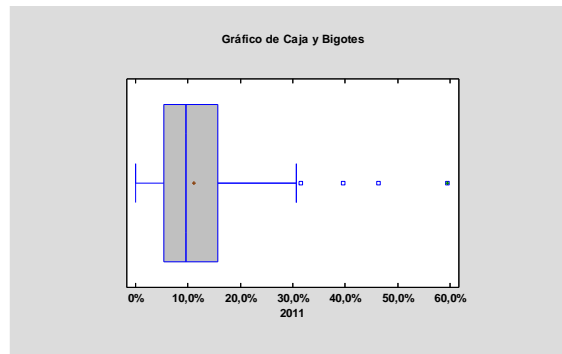


Ilustración 18: Gráfico de Caja y Bigotes VV. Fuente: elaboración propia

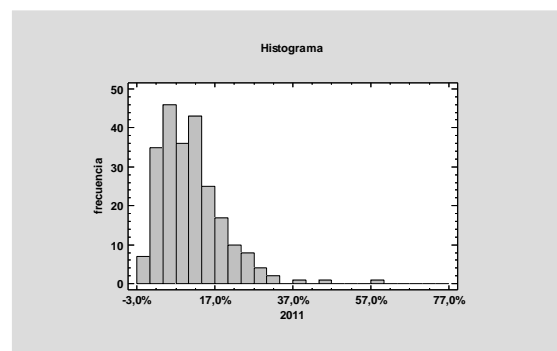


Ilustración 19: Histograma VV. Fuente: elaboración propia

Tabla 24: Test normalidad VV. Fuente: elaboración propia

Prueba	Valor-P
Chi-Cuadrado	0,0000107372
Estadístico W de Shapiro-Wilk	0,0
Valor-Z para asimetría	4,02951E-8
Valor-Z para curtosis	2,15207E-9

VARIABLE BUEN ESTADO DE CONSERVACIÓN DE LAS VIVIENDAS

Los datos de esta variable pertenecen al año 2011.

Tabla 25: Resumen de estadísticos EstV. Fuente: elaboración propia

Recuento	236
Promedio	0,859452
Mediana	0,88725
Moda	0,8
Varianza	0,0103576
Desviación Estándar	0,101772
Mínimo	0,5327
Máximo	1,0
Rango	0,4673

Cuartil Inferior	0,81195
Cuartil Superior	0,9402
Sesgo Estandarizado	-6,98051
Curtosis Estandarizada	2,62941

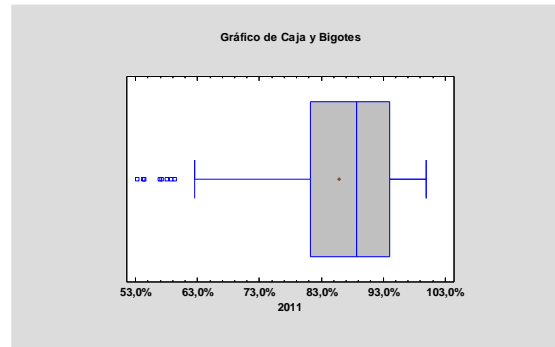


Ilustración 20: Gráfico de Caja y Bigotes EstV. Fuente: elaboración propia

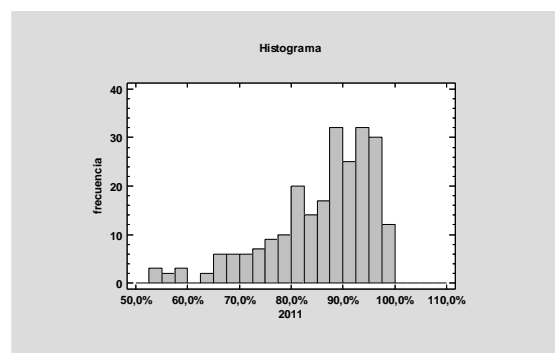


Ilustración 21: Histograma EstV. Fuente: elaboración propia

Tabla 26: Test normalidad EstV. Fuente: elaboración propia

Prueba	Valor-P
Chi-Cuadrado	7,98824E-9
Estadístico W de Shapiro-Wilk	0,0
Valor-Z para asimetría	0,0000273293
Valor-Z para curtosis	0,0317371