

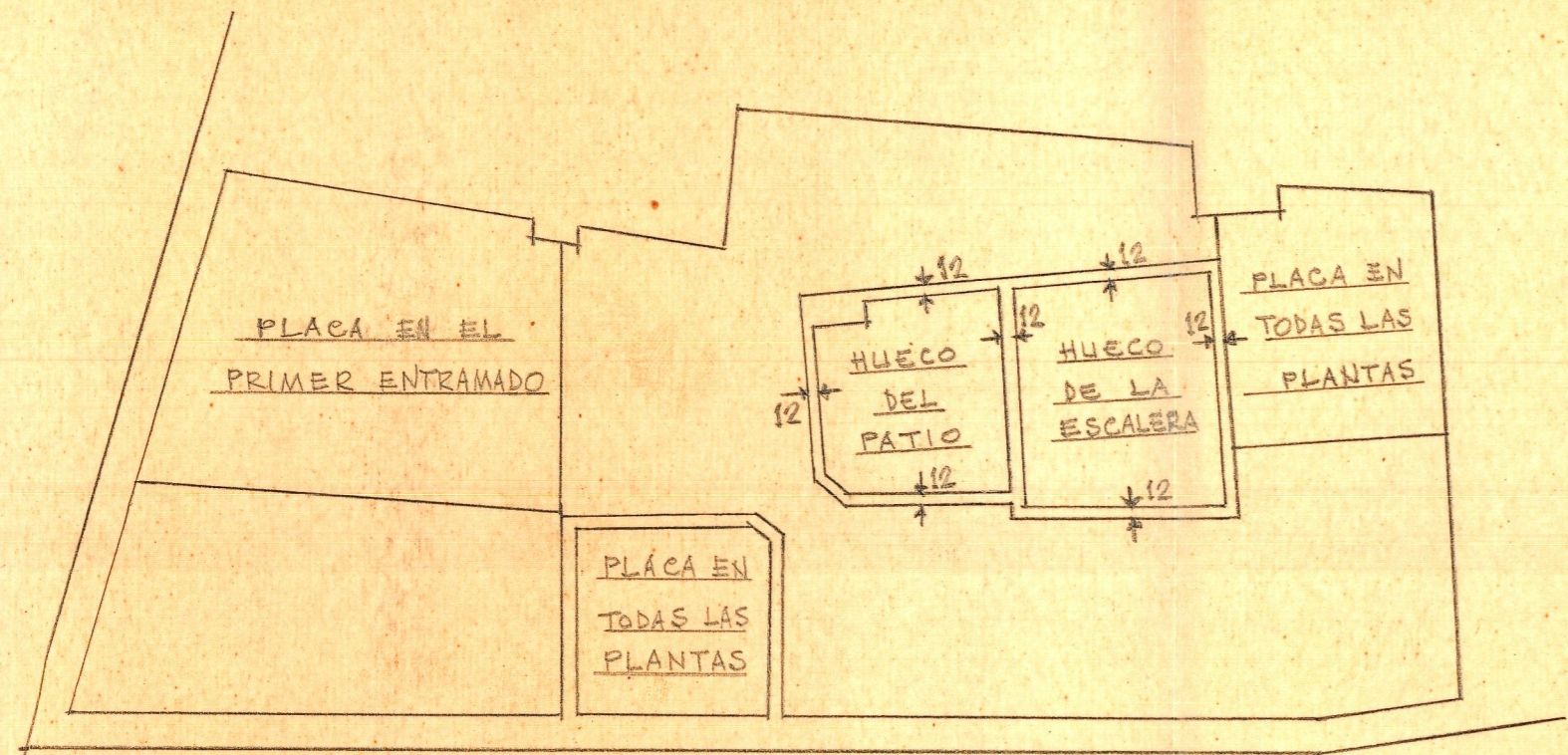
Truedos sencillos y de vidrio

EDIFICIO N°3 DE LA CALLE DEL MIGUELETE

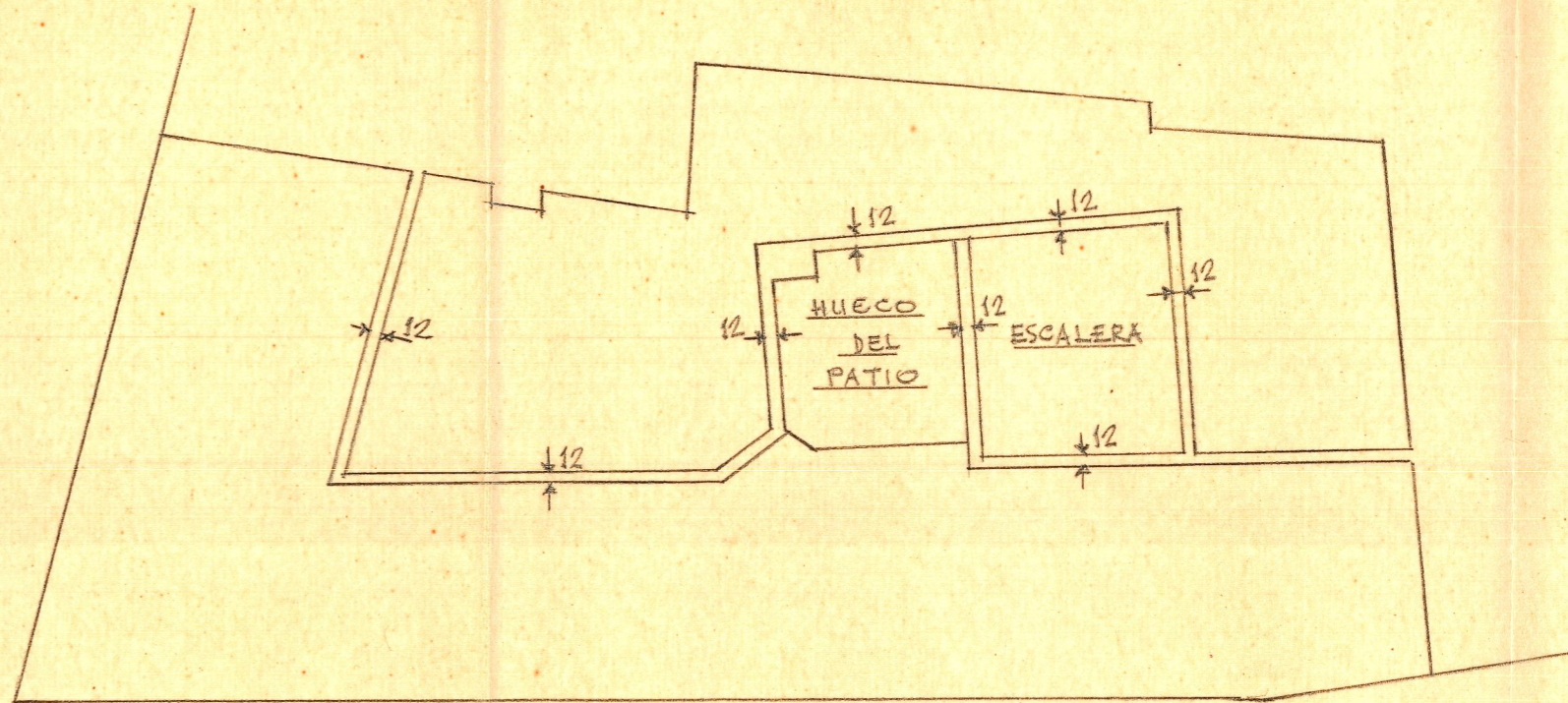
CONSOLIDACIÓN REFORMA Y DISTRIBUCIÓN

ESCALA=1:100

Valencia 7 Septiembre de 1959
 EL ARQUITECTO



Placas armadas aligeradas



Cubierta deuralita acanalada en forcos y escalera