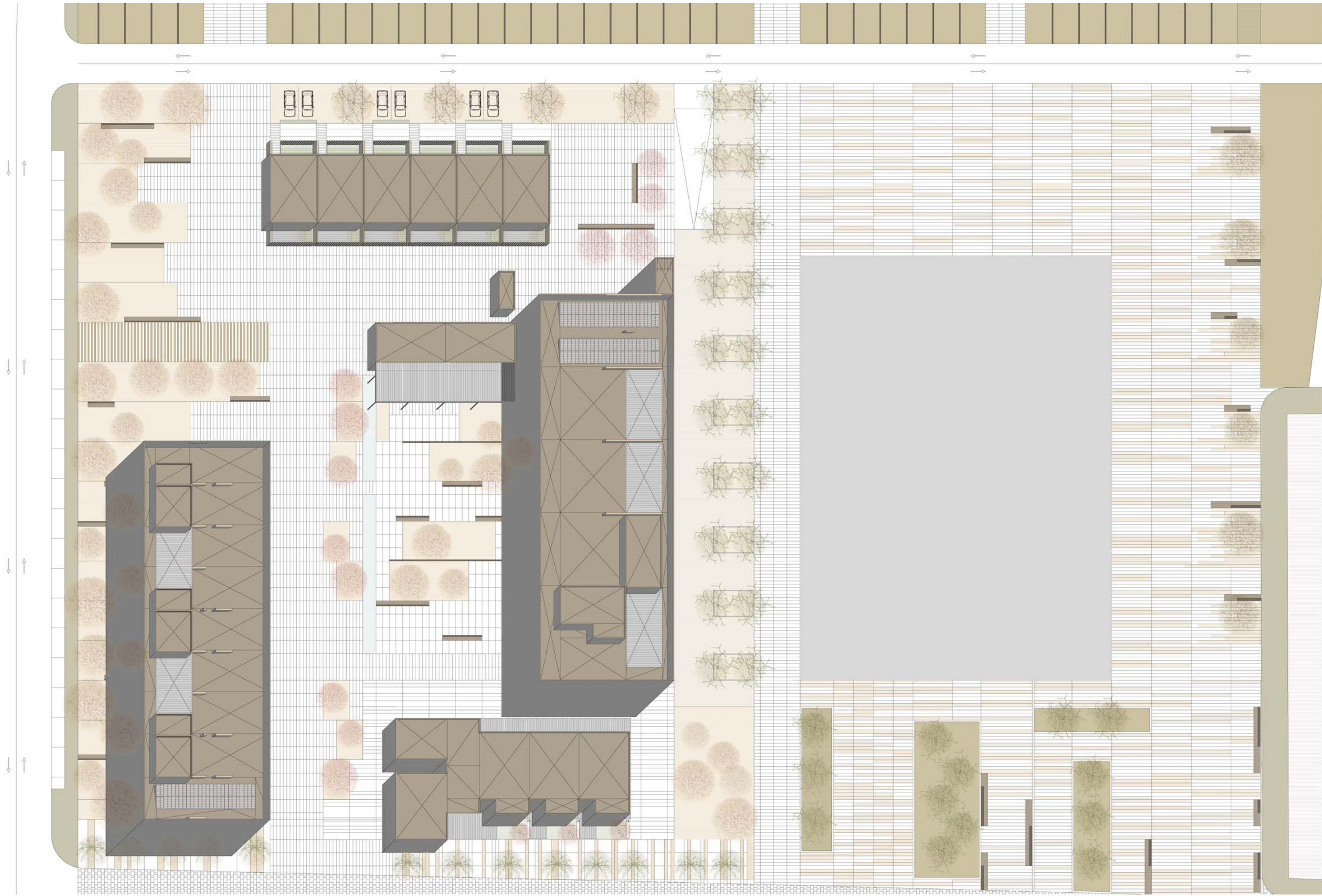


PLANTA COTA "0" E:1/750





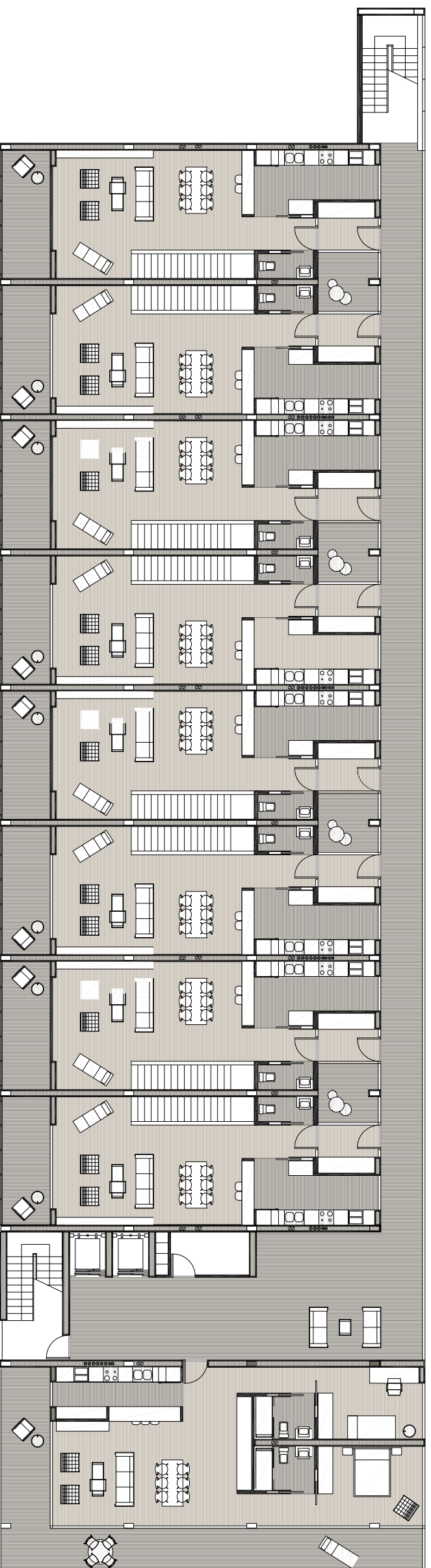
PLANTA COTA "0" E:1/375



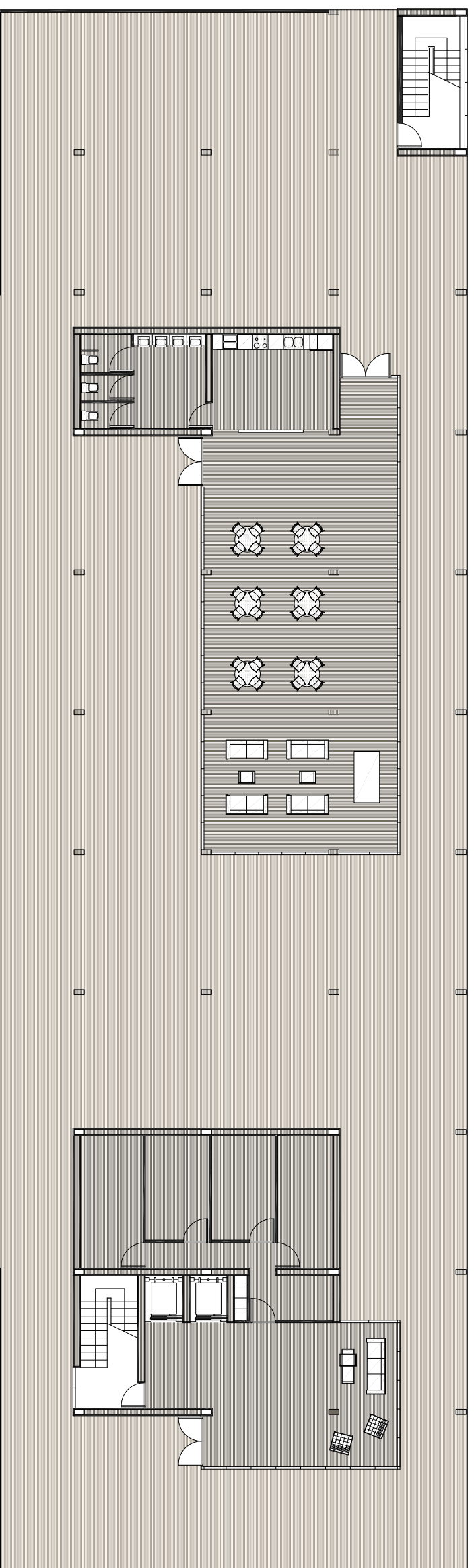
PLANTA DE CUBIERTAS E:1/500



VIVIENDAS ADAPTADAS



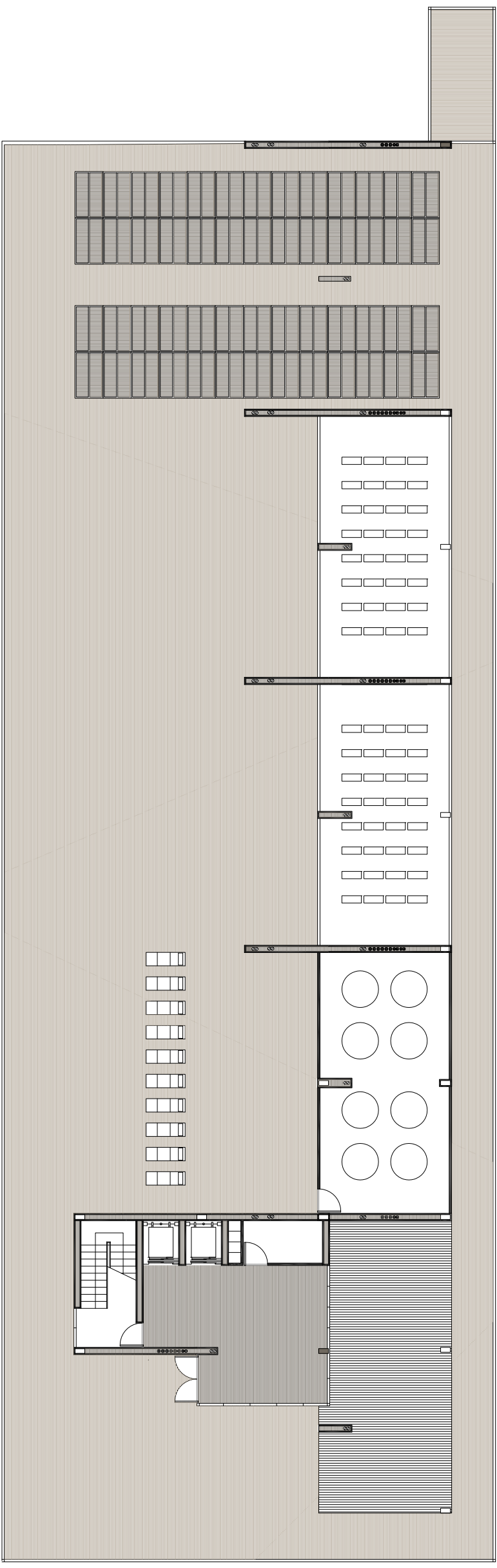
PLANTA 1ª, 3ª y 5ª



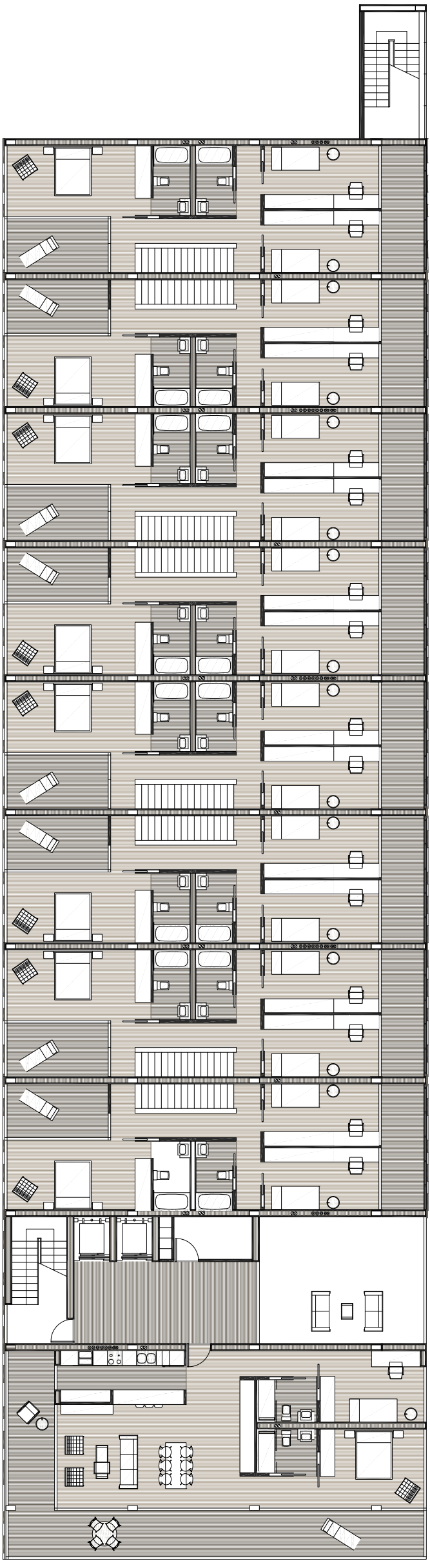
PLANTA COTA 0

BLOQUE ACCESO POR CORREDOR E:1/200





PLANTA CUBIERTA



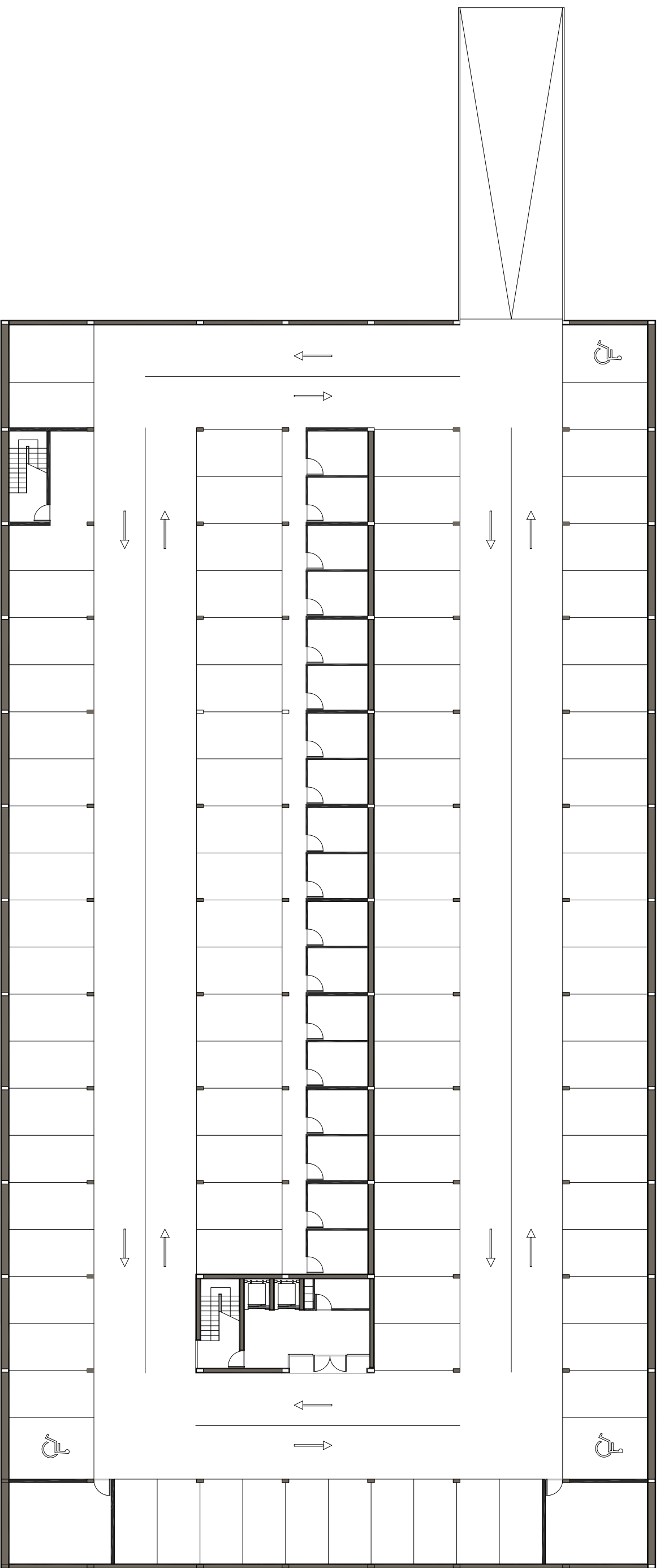
PLANTA 2ª, 4ª, 6ª

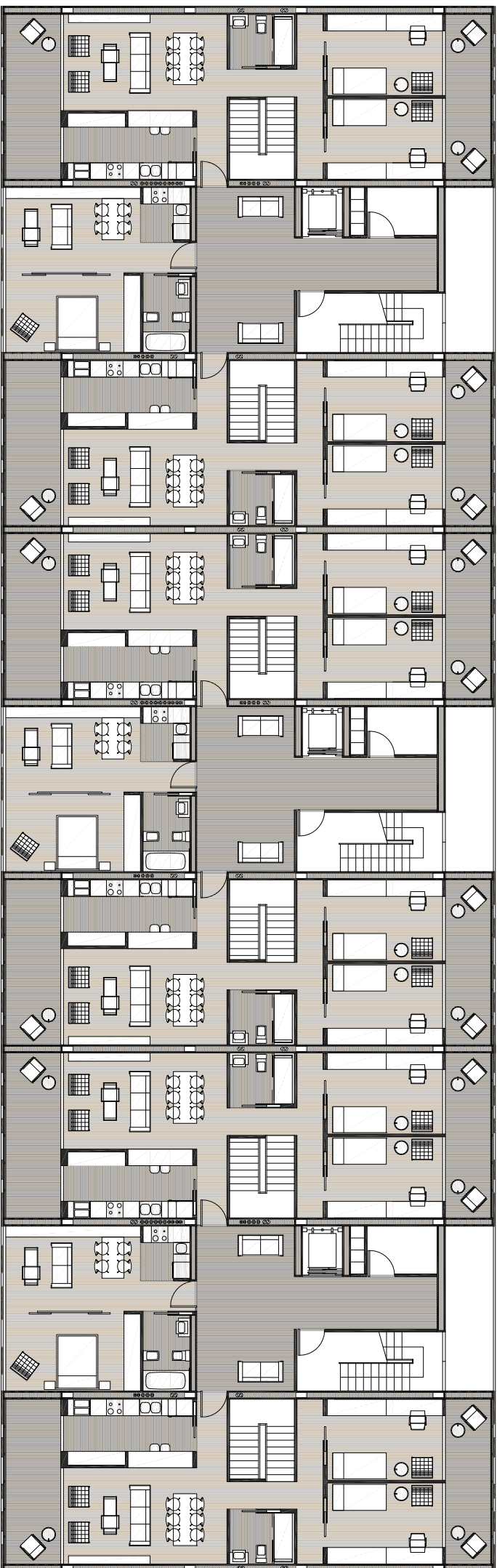
BLOQUE ACCESO POR CORREDOR E:1/250



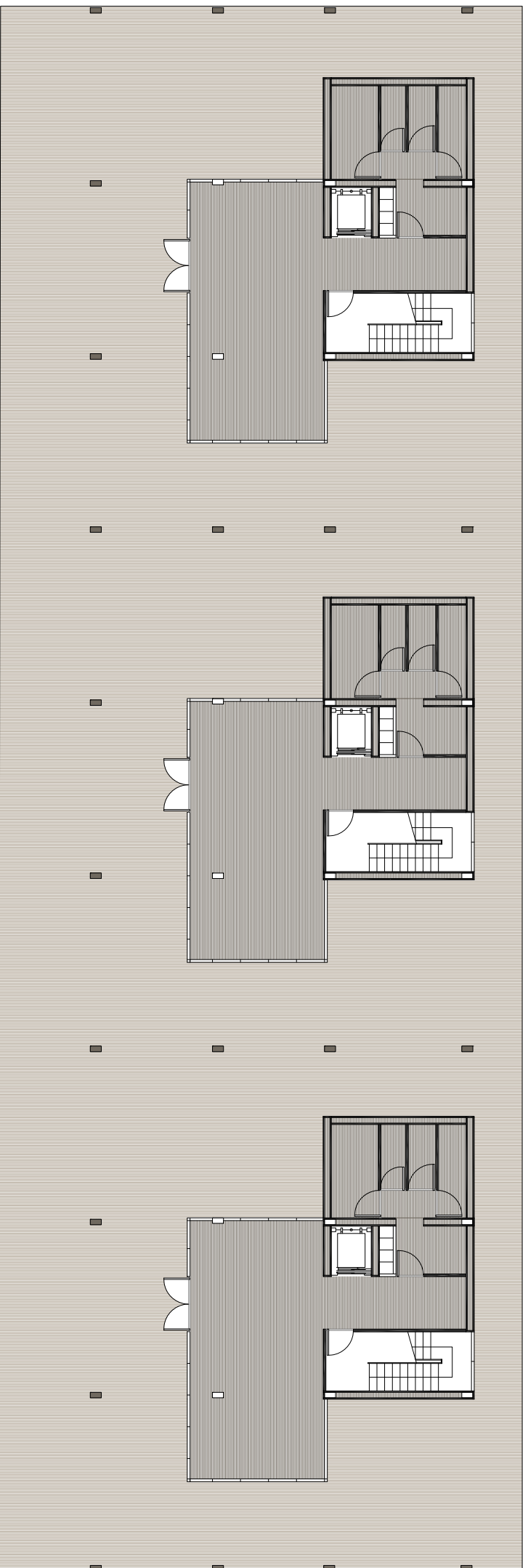


PLANTA GARAJE





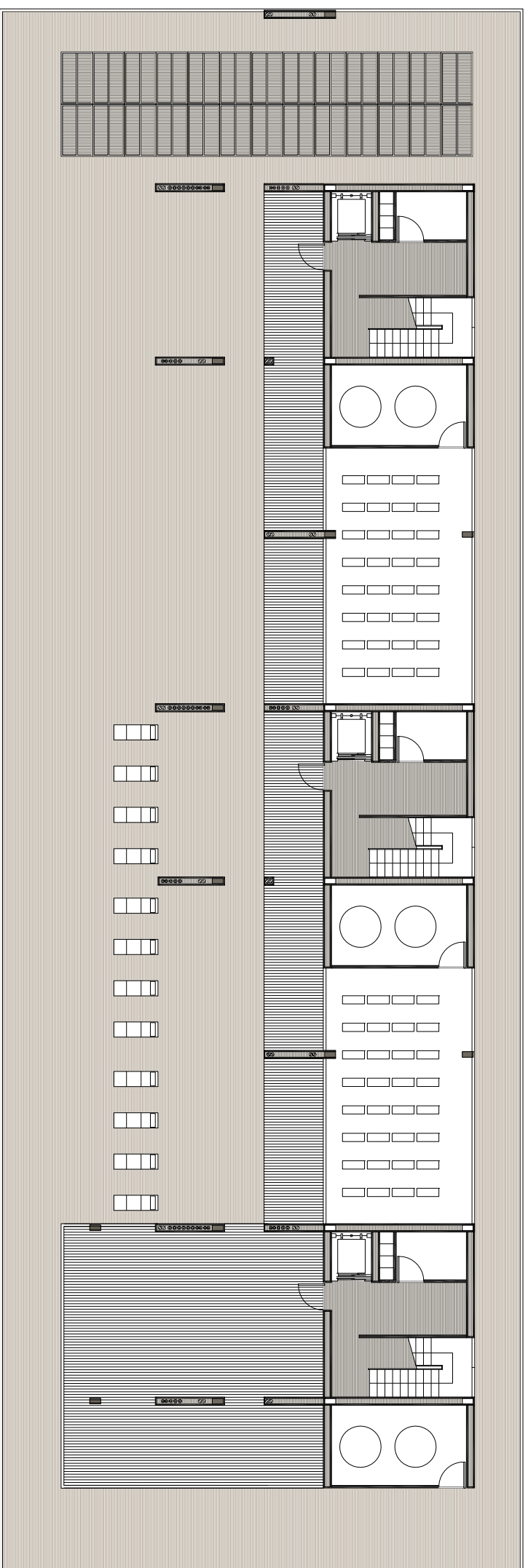
PLANTA 1a,3a,5a,7a



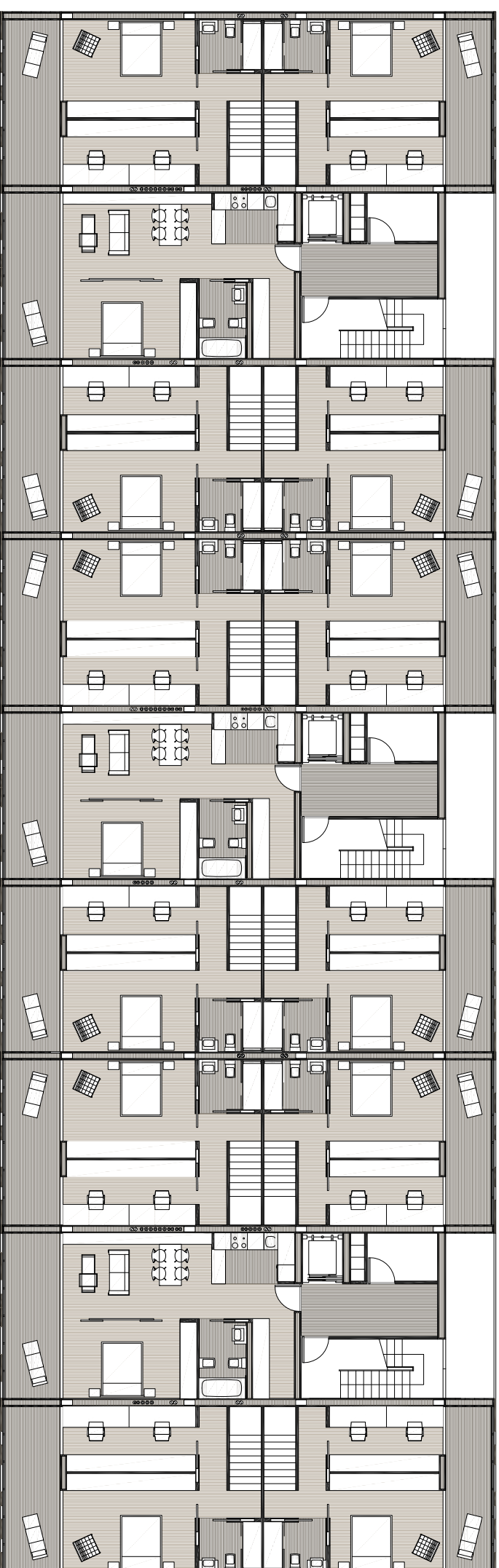
PLANTA COTA_0

BLOQUE ACCESO PUNTUAL E:1/200





PLANTA CUBIERTA



PLANTA 2ª, 4ª, 6ª, 8ª

BLOQUE ACCESO PUNTUAL E:1/200





ALZADO OESTE E:1/300





ALZADO ESTE E:1/300





ALZADO NORTE E:1/300





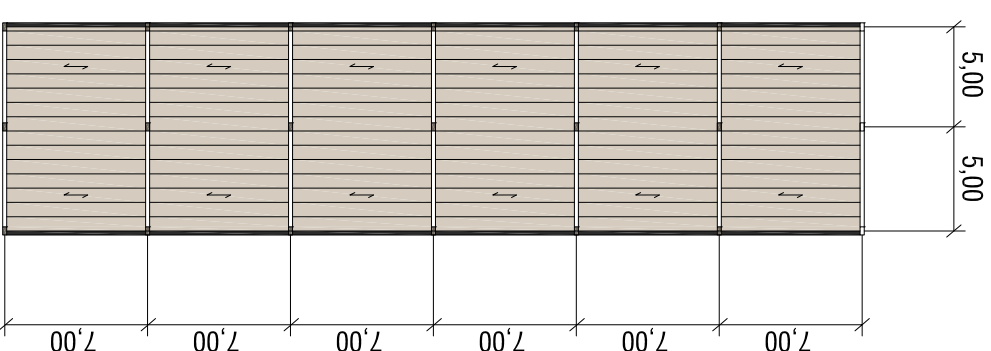
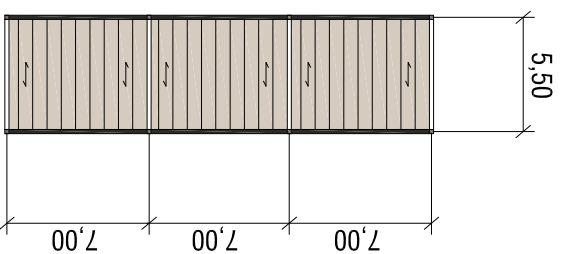
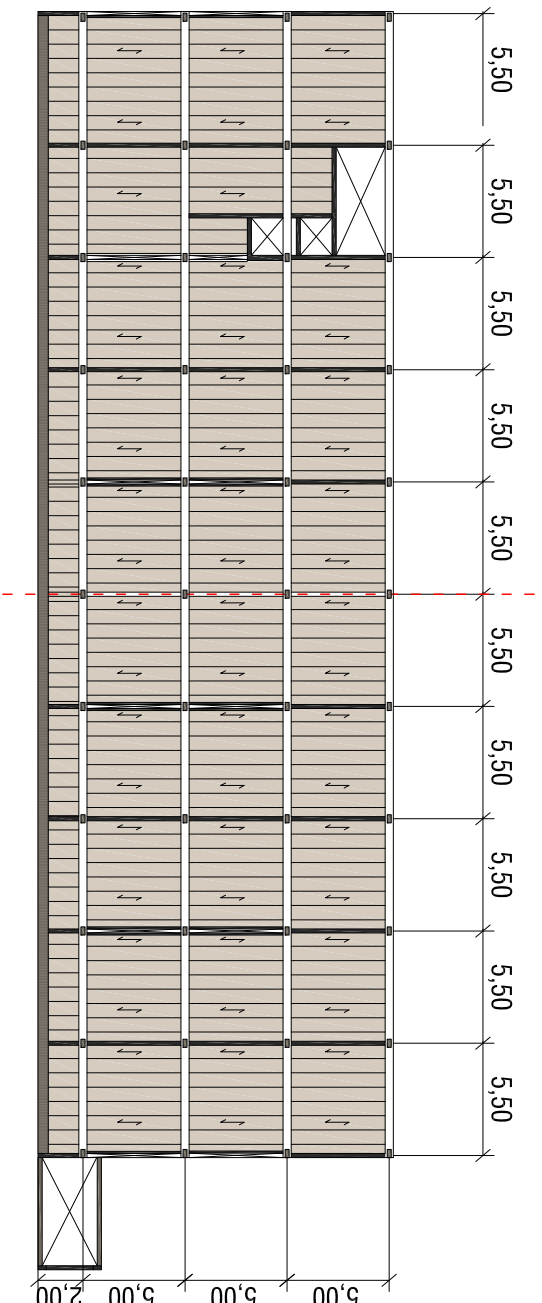
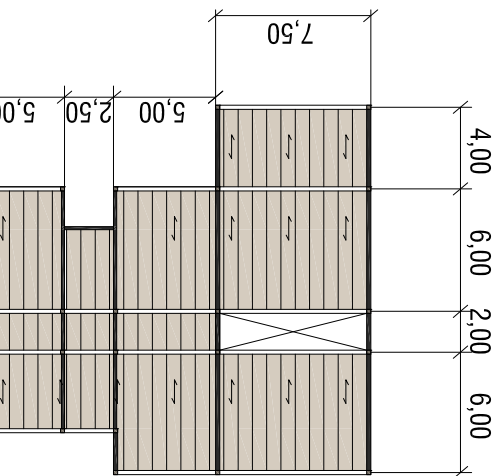
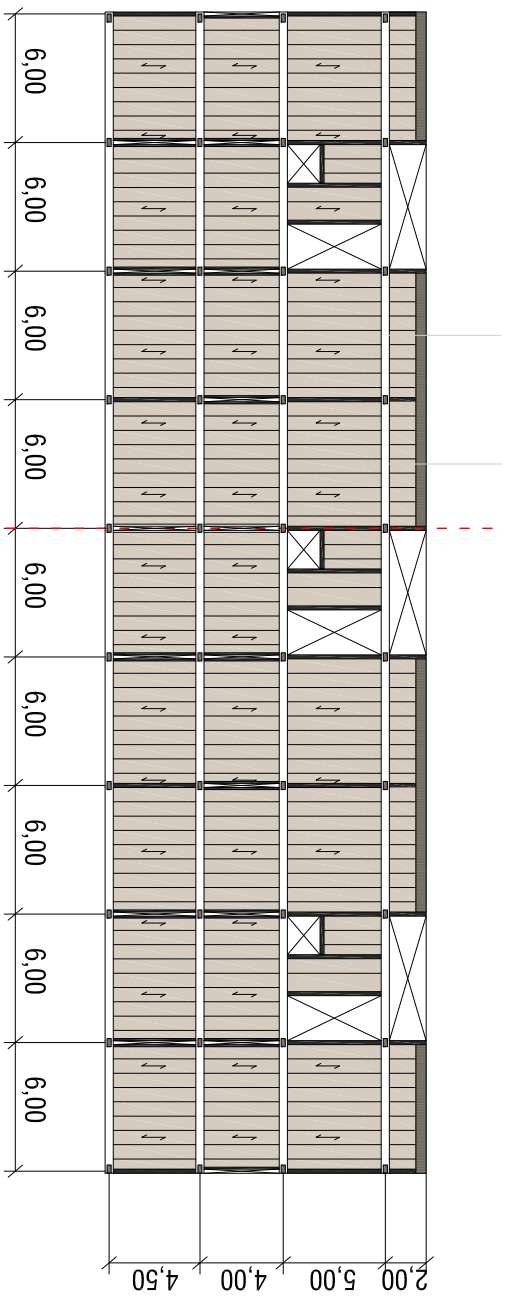
ALZADO OESTE 1 E:1/350





CUADRO DE CARACTERÍSTICAS HORMIGÓN

HORMIGÓN				ACERO											
SISTEMA ESTRUCTURAL	TIPO HORMIGÓN	RESISTENCIA CARACTERÍSTICA	CONSISTENCIA	TAMAÑO ÁRABO	GRABE EMPERSON	TIPO CEMENTO	CONTENIDO CEMENTO	MAX. MODULACIÓN A/C	NIVEL CONTROL	COEF. PENETRACIÓN	COMPACTACIÓN	TIPO ACERO	NIVEL CONTROL	COEF. SERBIANO	RESIST. CÁLCULO
CIMENTO	H4-25/B20/IIA	25N/mm ²	BLANCA	20mm	III + Obtenida al	CEM II-42.5	275	0.60	ESTADÍSTICO	1.50	VIBRADO	B 500 S	NORMAL	1.15	500 MPa
SOPORTES	H4-25/B20/IIA	25N/mm ²	BLANCA	20mm	III + Obtenida al	CEM II-42.5	250	0.65	ESTADÍSTICO	1.50	VIBRADO	B 500 S	NORMAL	1.15	500 MPa
VIGAS Y PLACAS	H4-25/B20/IIA	25N/mm ²	BLANCA	20mm	III + Obtenida al	CEM II-42.5	250	0.65	ESTADÍSTICO	1.50	VIBRADO	B 500 S	NORMAL	1.15	500 MPa



ACCIONES CONSIDERADAS

FORJADOS VIVIENDAS	PERMANENTE	VARIABLE	ACCIDENTAL
Piso propio del forjado, canto 30 = 25+5cm	2.5 Kn/m ²		
Sabido medio cerámico	1.5 Kn/m ²		
Falso techo	0.25 Kn/m ²		
Carga lineal (tabiquería), carga localizada		2.0 Kn/m ²	1.0 Kn/m ²
Sobrecarga de uso		2.0 Kn/m ²	
TOTAL	4.25 Kn/m²	2.0 Kn/m²	

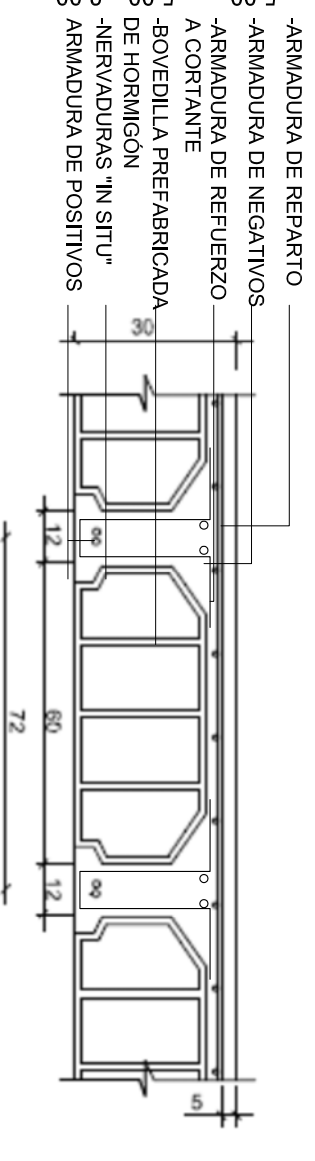
Total carga gravitatoria uniforme sobre forjado Q=6,25Kn/m² + 1,0Kn/m² localizada

FORJADO CUBIERTA	PERMANENTE	VARIABLE	ACCIDENTAL
Piso propio del forjado, canto 30 = 25+5cm	2.5 Kn/m ²		
Terraza y pavimento	2.5 Kn/m ²		
Falso techo	0.25 Kn/m ²		
Instalaciones distribuidas en cubierta	1.50 Kn/m ²		1.0 Kn/m ²
Sobrecarga de nieve		0.2 Kn/m ²	
Sobrecarga de uso + mantenimiento		1.0 Kn/m ²	
TOTAL	6.75 Kn/m²	1.2 Kn/m²	

Total carga gravitatoria uniforme sobre forjado Q=7,95Kn/m² + 1,0Kn/m² localizada

LEYENDA

	JUNTA DE DILATACION
	VIGAS
	ZUNCHOS
	HORMIGÓN VISTO
	ENTREVIGADO
	PLARES



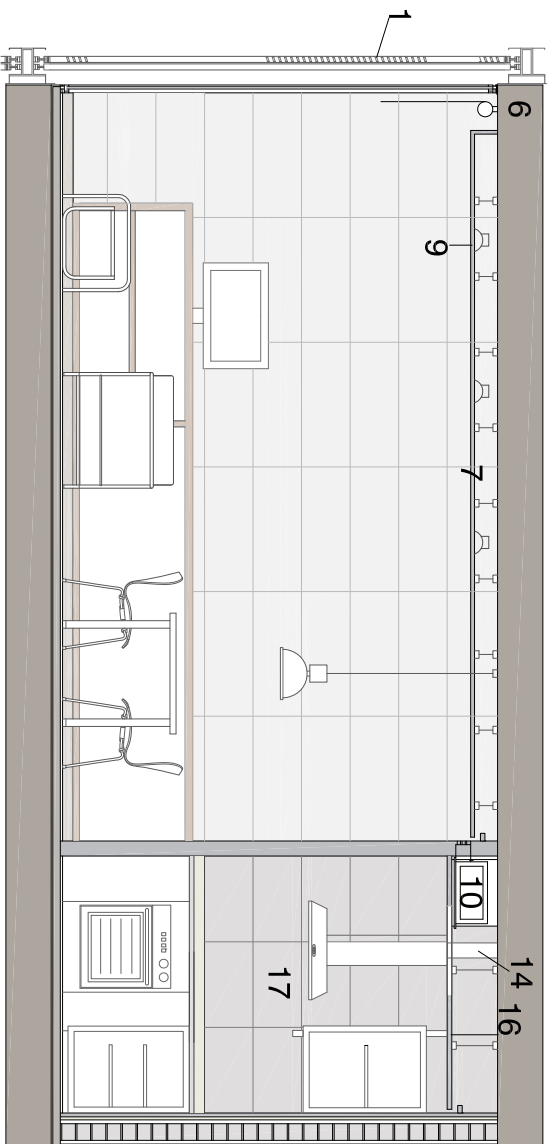
PLANTA ESTRUCTURAL TIPO E:1/300



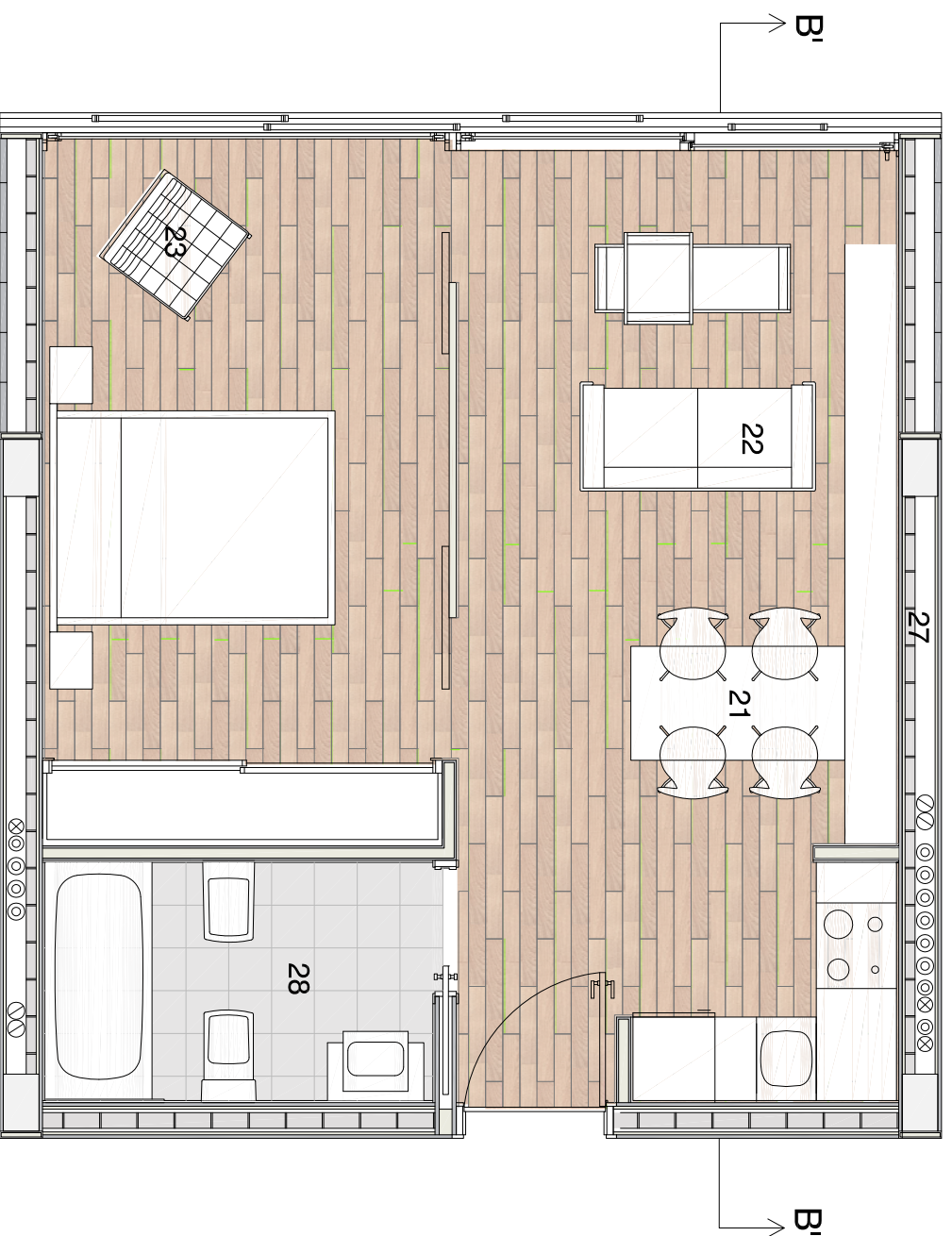








SECCIÓN "BB"



PLANTA TIPO SIMPLEX "C"

PAVIMENTOS

Pavimento vivienda: pavimento de parquet de madera laminada, mediante lamas machihembradas (1,5cm)...
 Rodapié: perfil de MDF adherido al paramento vertical.
 Pavimento zonas húmedas: Baldosas de gres porcelánico de 40x40cm, adheridas mediante cemento cola flexible. Juntas de 3mm y superficie antideslizante.

REVESTIMIENTOS

Zonas húmedas: Alicatado de piezas de gres de 30x60cm., tomadas con capa fina de cemento cola flexible. Encuentros de esquina con perfiles de aluminio lacado.
 Salón: Aplacado de piezas de gres de 80x30cm tomadas con capa fina de cemento cola flexible. Colo ocre.
 Empanelado de madera: Revestimiento con tablero multicapa de madera (10mm). Juntas horizontales machihembradas. Acabado cerezo.

FALSOS TECHOS

Vivienda: Falso techo continuo, liso de placa de yeso laminado, sustentado con perfilera metálica.
 Baños: Falso techo suspendido de lamas de aluminio lacado, registrable.
 Corredor: Falso techo registrable de tablero en madera, sustentado mediante perfilera metálica.



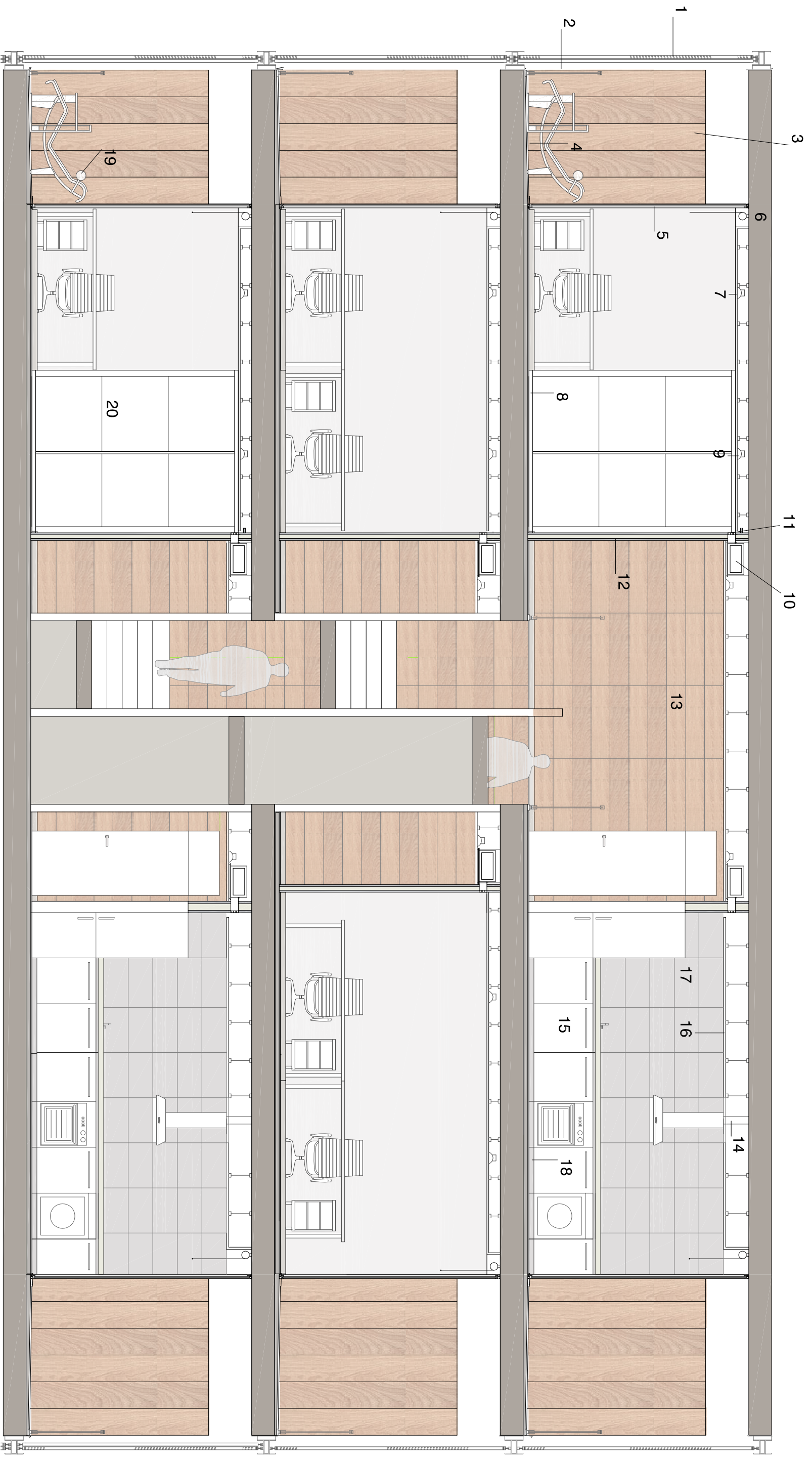


PLANTA INFERIOR DUPLEX "A"

LEYENDA

- 1_Lamas correderas de madera, para protección solar, 2_Barandilla de vidrio laminado 8+8mm. anclada al forjado, 3_Revestimiento de la pared exterior mediante listones de madera de teca, 4_Pavimento exterior de tarima flotante de madera, 5_Ventana corredera de aluminio lacado con doble acristalamiento climat y cámara de aire (4+12+4), 6_Estor, 7_Falso techo de pladur (placa continua de carton yeso de 15mm.), 8_Pavimento de parquet laminado, 9_Luminaria empotrable de la casa Iguzzini, 10_Unidad interior de aire acondicionado, multisplit inverter, 11_Rejilla de aluminio para impulsión y retorno de aire acondicionado, 12_Tabique de pladur de 15cm (estructura de canales y montantes de 70mm cada 40cm, 2 placas de cartón-yeso de 12,5mm, doble a cada lado y entre ellas lana de roca, 13_Panelado de madera de cerezo, 14_Tubo extractor de la campana de la cocina, 15_Mobiliario de cocina, 16_Luminaria line up con difusor de policarbonato, de la casa Iguzzini, 17_Revestimiento alicatado de cocina, 18_Baldosa de 40 x 40cm de pavimento antideslizante, 19_Chaise longue de le corbusier, 20_Armario modular de dormitorio, 21_Mesa comedor LC6 de cristal, de le corbusier, 22_Sofá LC3 tapizado en cuero y con periferia tubular de le corbusier, 23_Sillón de Mies, 24_Pavimento de parquet laminado de madera de cerezo, 25_Baldosa de 40 x 40cm de pavimento antideslizante, 26_Lamas correderas de madera, para protección solar, 27_Tabique de pladur de 30cm, (2 capas de yeso de 25mm, cámara de aire, aislamiento con lana de roca y estructura de ladrillo de 11cm).





SECCIÓN "AA"

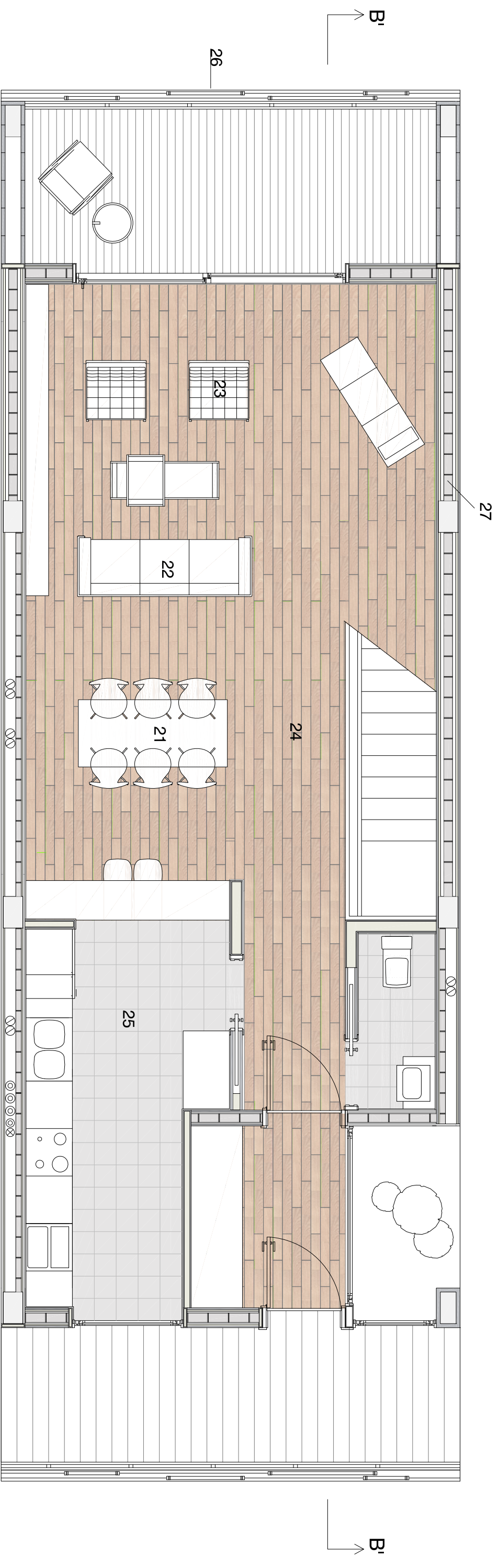
DETALLE VIVIENDA "A" E:1/200





PLANTA SUPERIOR DUPLEX "A"

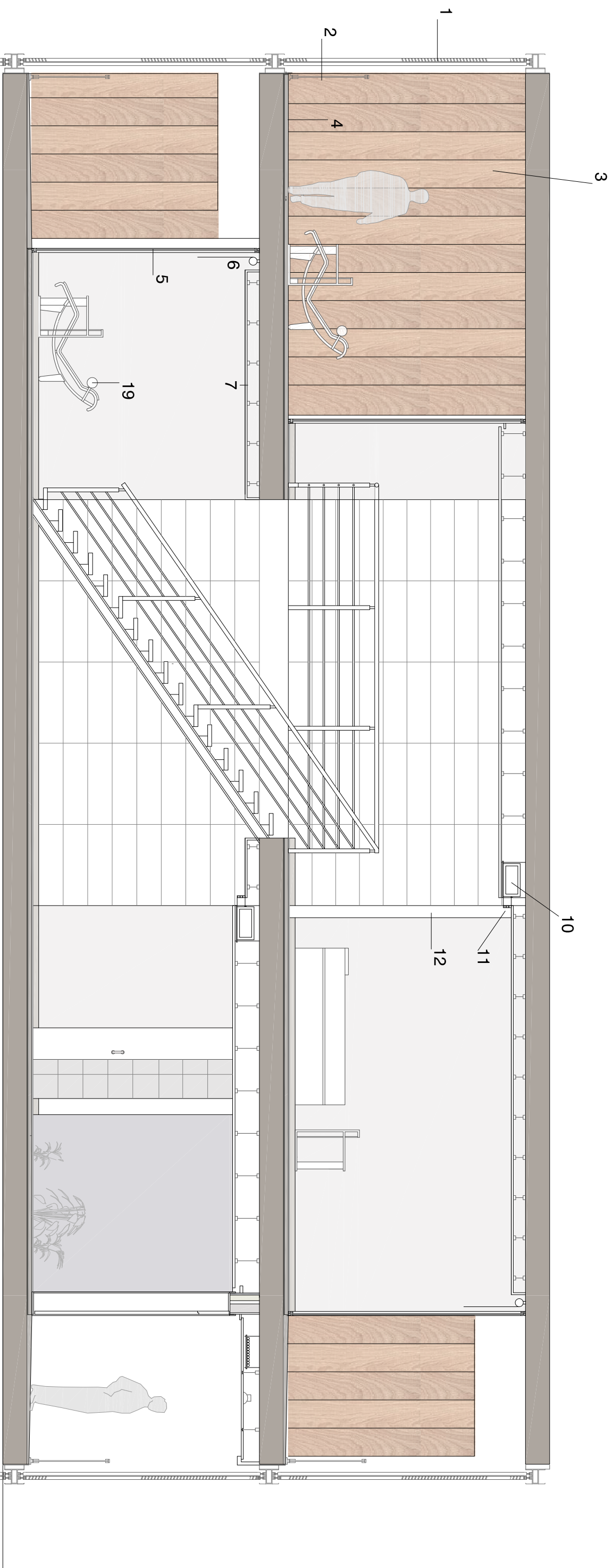
DETALLE VIVIENDA "A" E:1/50



PLANTA INFERIOR DUPLEX "B"

LEYENDA

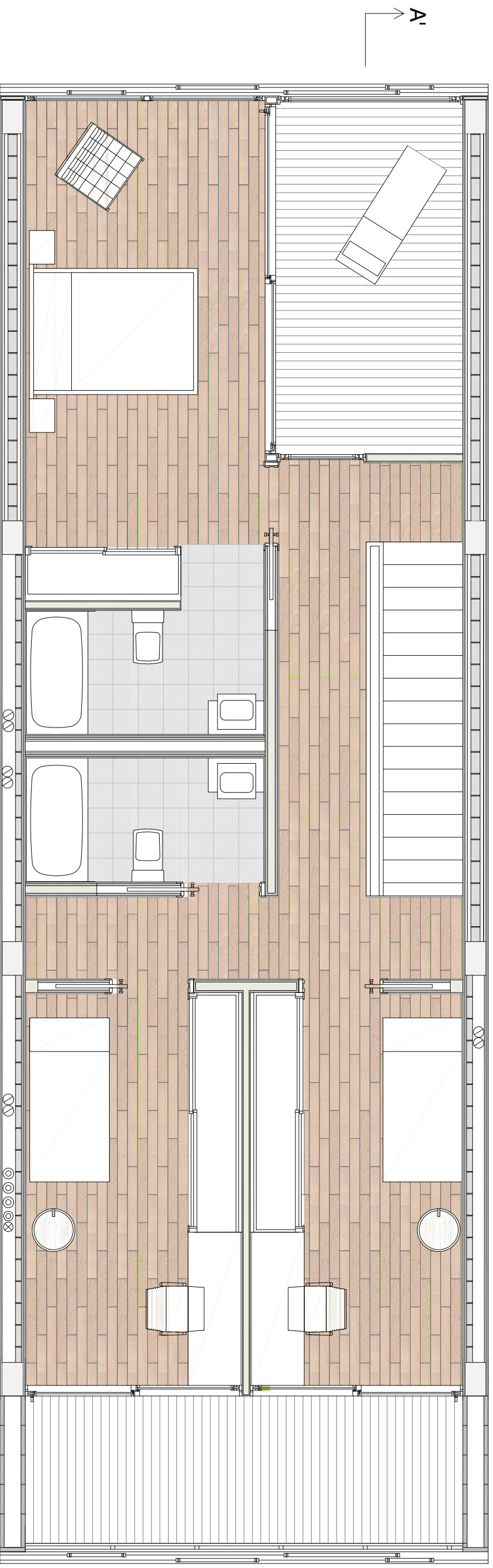
- 1_Lamas correderas de madera, para protección solar, 2_Barrandilla de vidrio laminado 8+8mm. anclada al forjado, 3_Revestimiento de la pared exterior mediante listones de madera de teca, 4_Pavimento exterior de tarima flotante de madera, 5_Ventana corredera de aluminio lacado con doble acristalamiento climat y cámara de aire (4+12+4), 6_Estor, 7_Falso techo de pladur (placa continua de carton yeso de 15mm.), 8_Pavimento de parquet laminado, 9_Luminaria empotrable de la casa Iguzzini, 10_Unidad interior de aire acondicionado, multisplit inverter, 11_Rejilla de aluminio para impulsión y retorno de aire acondicionado, 12_Tabique de pladur de 15cm (estructura de canales y montantes de 70mm cada 40cm, 2 placas de cartón-yeso de 12,5mm, doble a cada lado y entre ellas lana de roca, 13_Panelado de madera de cerezo, 14_Tubo extractor de la campana de la cocina, 15_Mobiliario de cocina, 16_Luminaria line up con difusor de policarbonato, de la casa Iguzzini, 17_Revestimiento alicatado de cocina, 18_Baldosa de 40 x 40cm de pavimento antideslizante, 19_Chaise longue de le corbusier, 20_Armario modular de dormitorio, 21_Mesa comedor LC6 de cristal, de le corbusier, 22_Sofá LC3 tapizado en cuero y con periferia tubular de le corbusier, 23_Sillón de Mies, 24_Pavimento de parquet laminado de madera de cerezo, 25_Baldosa de 40 x 40cm de pavimento antideslizante, 26_Lamas correderas de madera, para protección solar, 27_Tabique de pladur de 30cm, (2 capas de yeso de 25mm, cámara de aire, aislamiento con lana de roca y estructura de ladrillo de 11cm).



SECCIÓN "B"

DETALLE VIVIENDA "B" E:1/50





PLANTA SUPERIOR DUPLEX "B"

PAVIMENTOS

Pavimento vivienda: pavimento de parquet de madera laminada, mediante lamas machihembradas (1,5cm)...

Rodapié: perfil de MDF adherido al paramento vertical.

Pavimento zonas húmedas: Baldosas de gres porcelánico de 40x40cm, adheridas mediante cemento cola flexible. Juntas de 3mm y superficie antideslizante.

FALSOS TECHOS

Vivienda: Falso techo continuo, liso de placa de yeso laminado, sustentado con perfilera metálica.

Baños: Falso techo suspendido de lamas de aluminio lacado, registrable.

Corredor: Falso techo registrable de tablero en madera, sustentado mediante perfilera metálica.

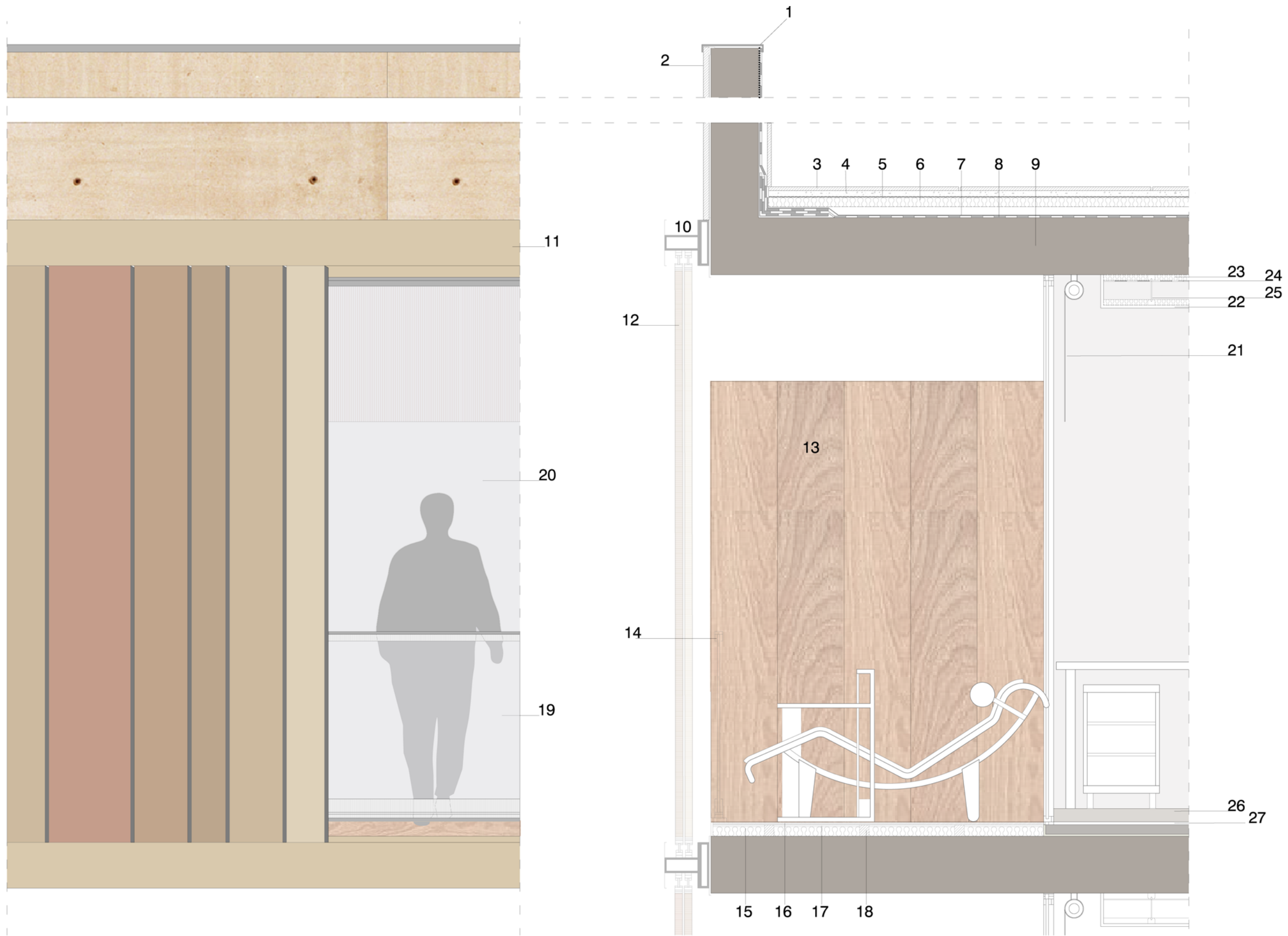
REVESTIMIENTOS

Zonas húmedas: Alicatado de piezas de gres de 30x60cm., tomadas con capa fina de cemento cola flexible. Encuentros de esquina con perfiles de aluminio lacado.

Salón: Aplacado de piezas de gres de 80x30cm tomadas con capa fina de cemento cola flexible. Colo ocre.

Empanelado de madera: Revestimiento con tablero multicapa de madera (10mm).

Juntas horizontales machihembradas. Acabado cerezo.

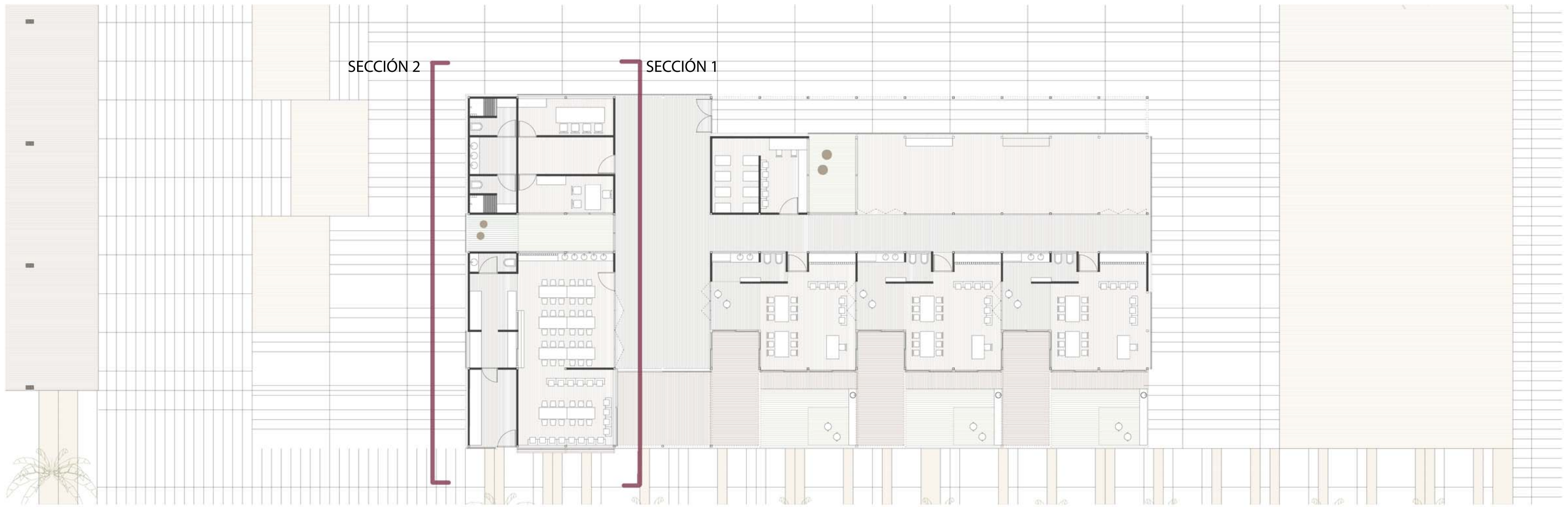




SECCIÓN 1



SECCIÓN 2



ESCUELA INFANTIL

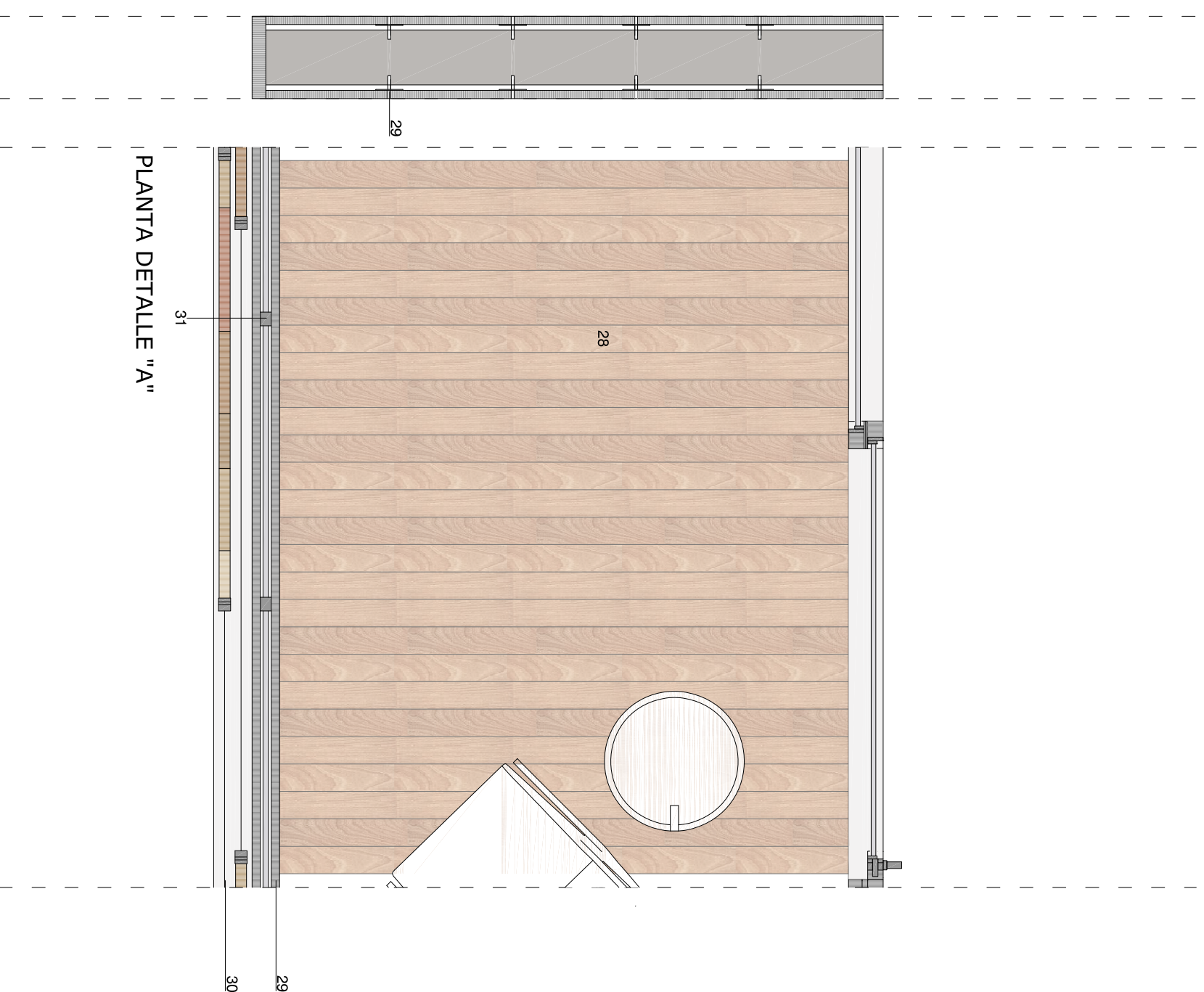
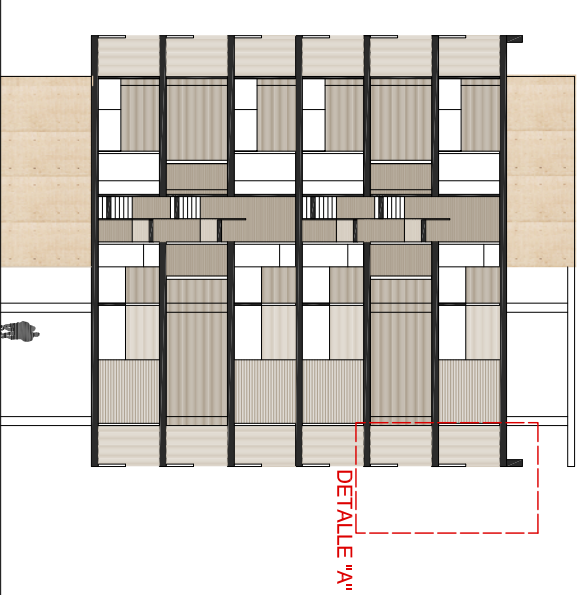




ALZADO NORTE

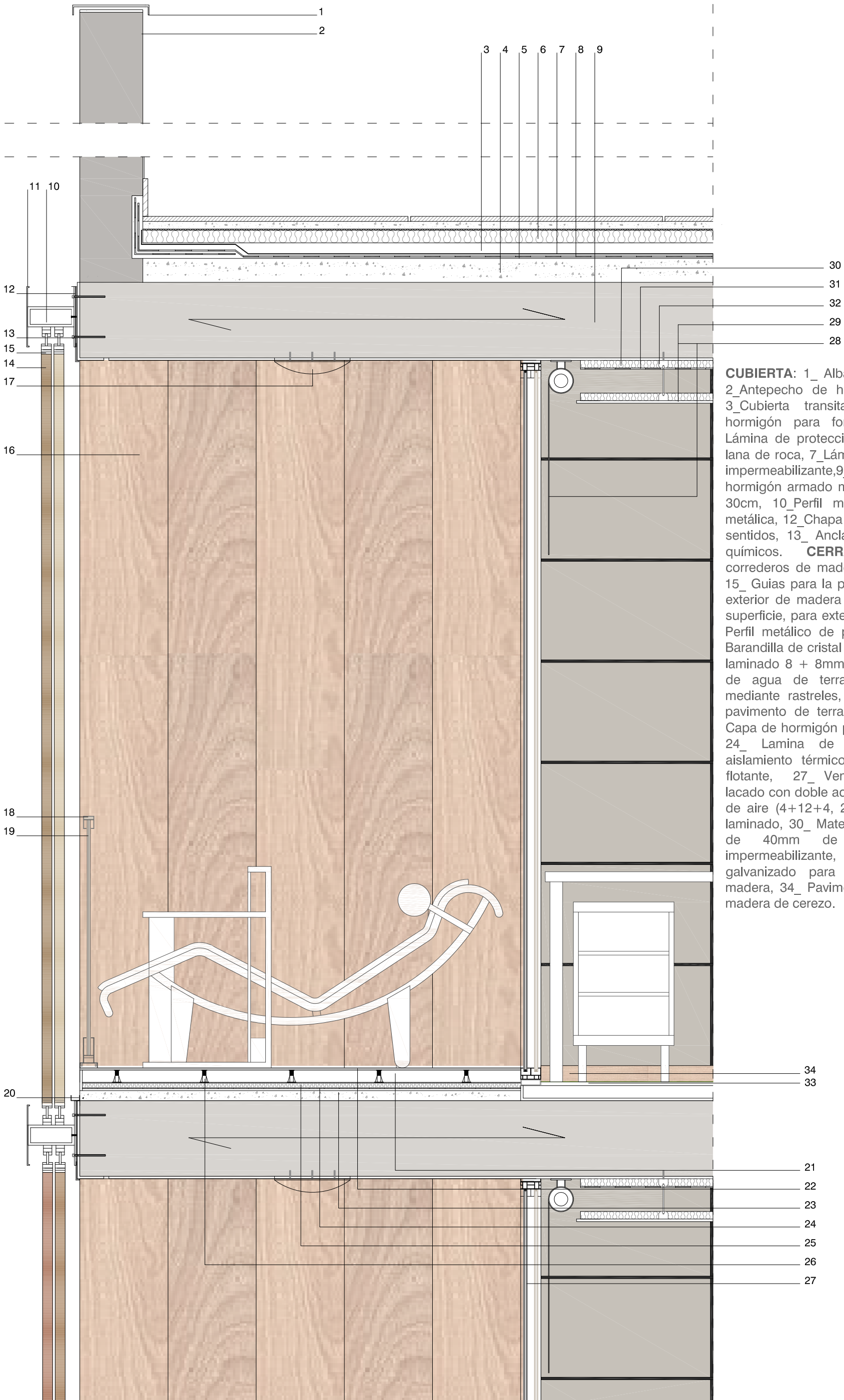


ALZADO SUR



LEYENDA

CUBIERTA: 1_ Albardilla de chapa de aluminio, 2_ Panel prefabricado de hormigón, 3_ Cubierta transitable invertida, 4_ Capa de hormigón para formación de pendientes, 5_ Lámina de protección, 6_ Aislamiento térmico de lana de roca, 7_ Lámina de protección, 8_ Lámina impermeabilizante, 9_ Forjado unidireccional de hormigón armado mediante nervios in situ, canto 30cm, 10_ Perfil metálico en cajón, 11_ Chapa metálica, **CERRAMIENTO:** 12_ Paneles correderos de madera en diferentes tonos, 13_ Panelado exterior de madera de cerezo, 14_ Perfil metálico de protección de barandilla, 15_ Capa de aislamiento, 16_ Lama de pavimento de terraza, de madera de teca, 17_ Lamina de polietileno, 18_ Rastres para tarima flotante, 19_ Barandilla de vidrio laminado 8+8mm, 20_ Ventana corredera de aluminio lacado con doble acristalamiento climatit y cámara de aire (4+12+4, 21_ Estor, 22_ Placa de yeso laminado, 23_ Material absorbente (lana mineral de 40mm de espesor), 24_ Lamina impermeabilizante, 25_ Horquilla de acero galvanizado para sujeción, 26_ Rodapié de madera, 27_ Pavimento de parquet laminado de madera de cerezo, 28_ Pavimento exterior de tarima flotante de madera, 29_ Perfil en cajón, 30_ Guías para las lamina correderas, 31_ Montante vertical de sujeción de la barandilla, 32_ Anclaje metálico de sujeción de paneles de madera, anclado al muro de medianera.



CUBIERTA: 1_ Albardilla de chapa de aluminio, 2_ Antepecho de hormigón prefabricado visto , 3_ Cubierta transitable invertida, 4_ Capa de hormigón para formación de pendientes, 5_ Lámina de protección, 6_ Aislamiento térmico de lana de roca, 7_ Lámina de protección, 8_ Lámina impermeabilizante, 9_ Forjado unidireccional de hormigón armado mediante nervios in situ, canto 30cm, 10_ Perfil metálico en cajón, 11_ Chapa metálica, 12_ Chapa metálica orientable en ambos sentidos, 13_ Anclaje a forjado mediante tacos químicos. **CERRAMIENTO:** 14_ Paneles correderos de madera en diferentes tonalidades, 15_ Guías para la protección solar, 16_ Panelado exterior de madera de cerezo, 17_ Luminaria de superficie, para exteriores, anclada al forjado, 18_ Perfil metálico de protección de barandilla, 19_ Barandilla de cristal doble, de seguridad, de vidrio laminado 8 + 8mm 20_ Canalón para extracción de agua de terraza, 21_ Pavimento flotante mediante rastreles, **PAVIMENTO:** 22_ Lama de pavimento de terraza, de madera de teca, 23_ Capa de hormigón para formación de pendientes, 24_ Lamina de polietileno, 25_ Capa de aislamiento térmico, 26_ Rastreles para tarima flotante, 27_ Ventana corredera de aluminio lacado con doble acristalamiento climalit y cámara de aire (4+12+4, 28_ Estor, 29_ Placa de yeso laminado, 30_ Material absorbente (lana mineral de 40mm de espesor), 31_ Lamina impermeabilizante, 32_ Horquilla de acero galvanizado para sujeción, 33_ Rodapié de madera, 34_ Pavimento de parquet laminado de madera de cerezo.

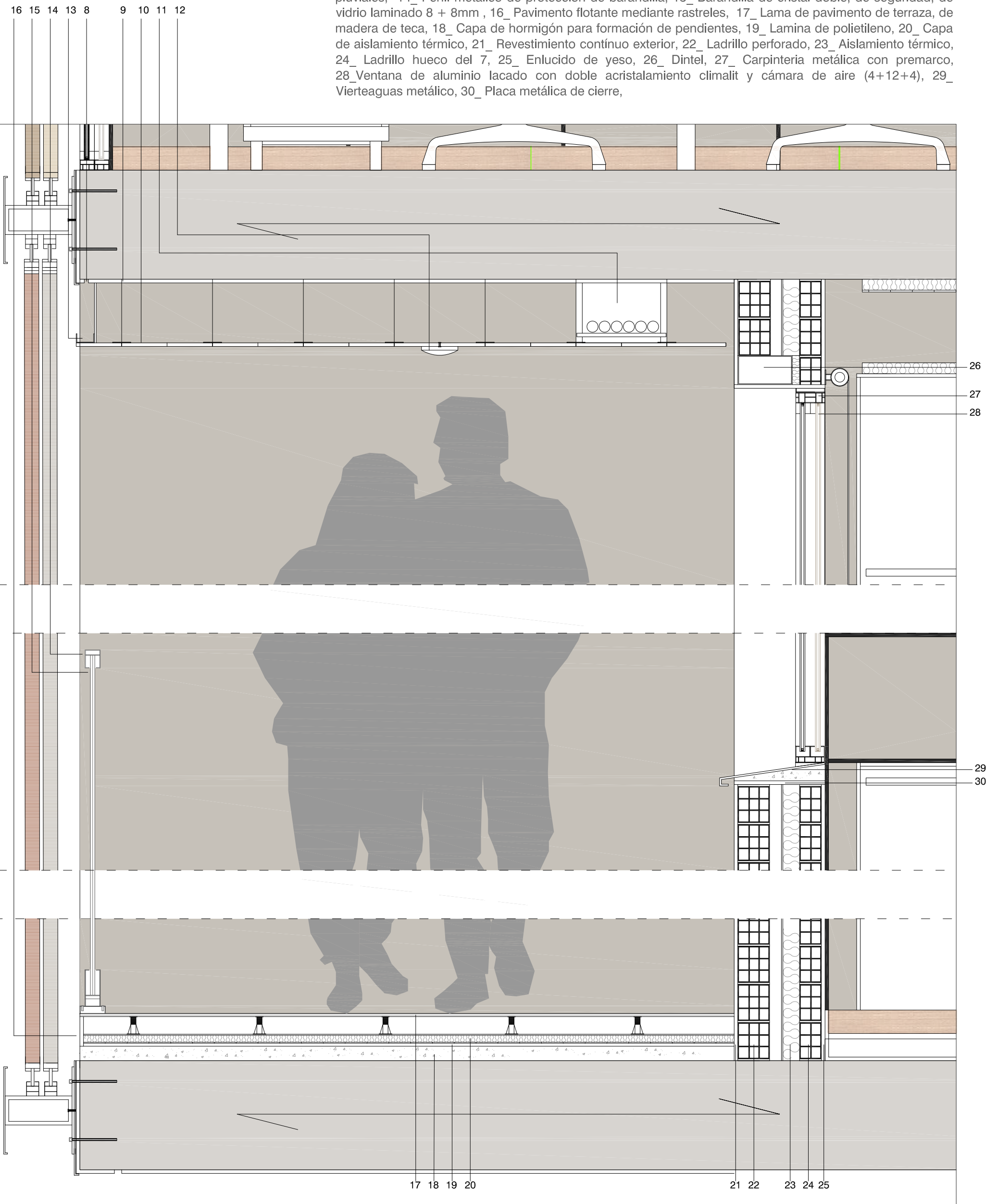
SECCIÓN DETALLE "A"



ALZADO DETALLE "A"



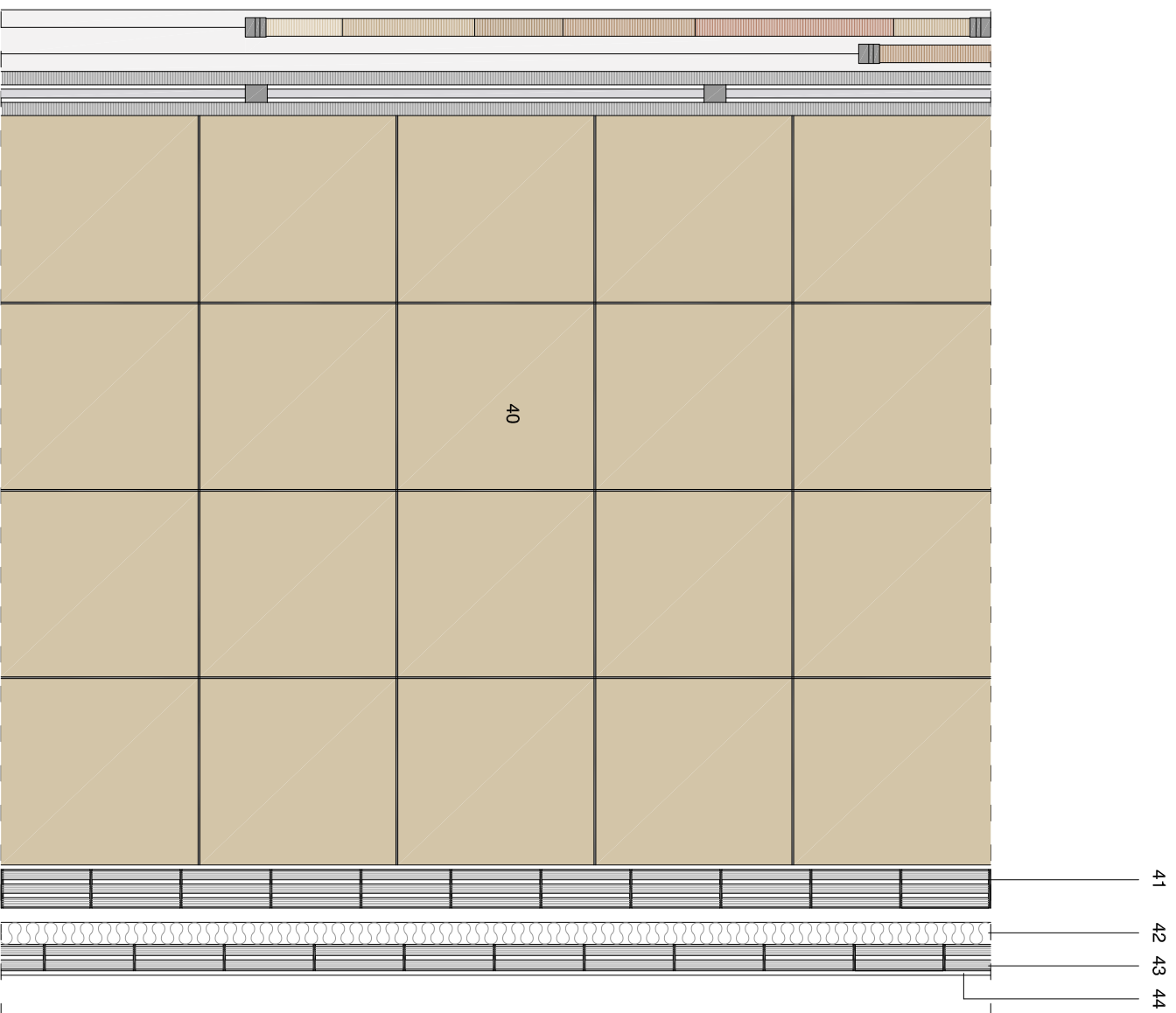
8_ Goterón, 9_ Anclajes de aluminio al forjad, para falso techo suspendido, 10_ Falso techo compuesto por placas de aluminio de 600 x 600 mm, 11_ Casetón aislado e impermeabilizado para tendido de tuberías, 12_ Luminaria de la casa Erco, para exteriores, suspendida del falso techo, 13_ Canalón para recogida de aguas pluviales, 14_ Perfil metálico de protección de barandilla, 15_ Barandilla de cristal doble, de seguridad, de vidrio laminado 8 + 8mm, 16_ Pavimento flotante mediante rastreles, 17_ Lama de pavimento de terraza, de madera de teca, 18_ Capa de hormigón para formación de pendientes, 19_ Lamina de polietileno, 20_ Capa de aislamiento térmico, 21_ Revestimiento continuo exterior, 22_ Ladrillo perforado, 23_ Aislamiento térmico, 24_ Ladrillo hueco del 7, 25_ Enlucido de yeso, 26_ Dintel, 27_ Carpintería metálica con premarco, 28_ Ventana de aluminio lacado con doble acristalamiento climalit y cámara de aire (4+12+4), 29_ Vierteaguas metálico, 30_ Placa metálica de cierre,



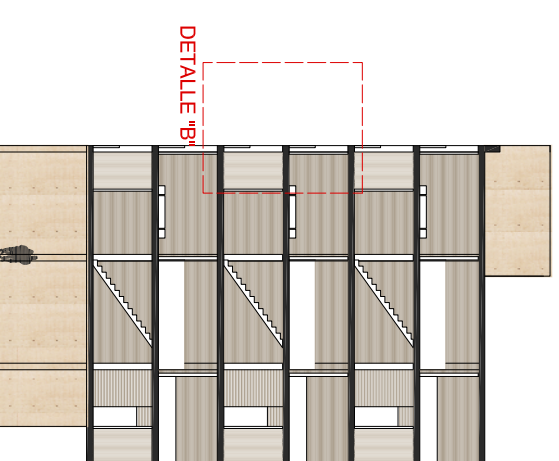
SECCIÓN DETALLE "B"

DETALLE CONSTRUCTIVO "B" E:1/15





PLANTA DETALLE "B"



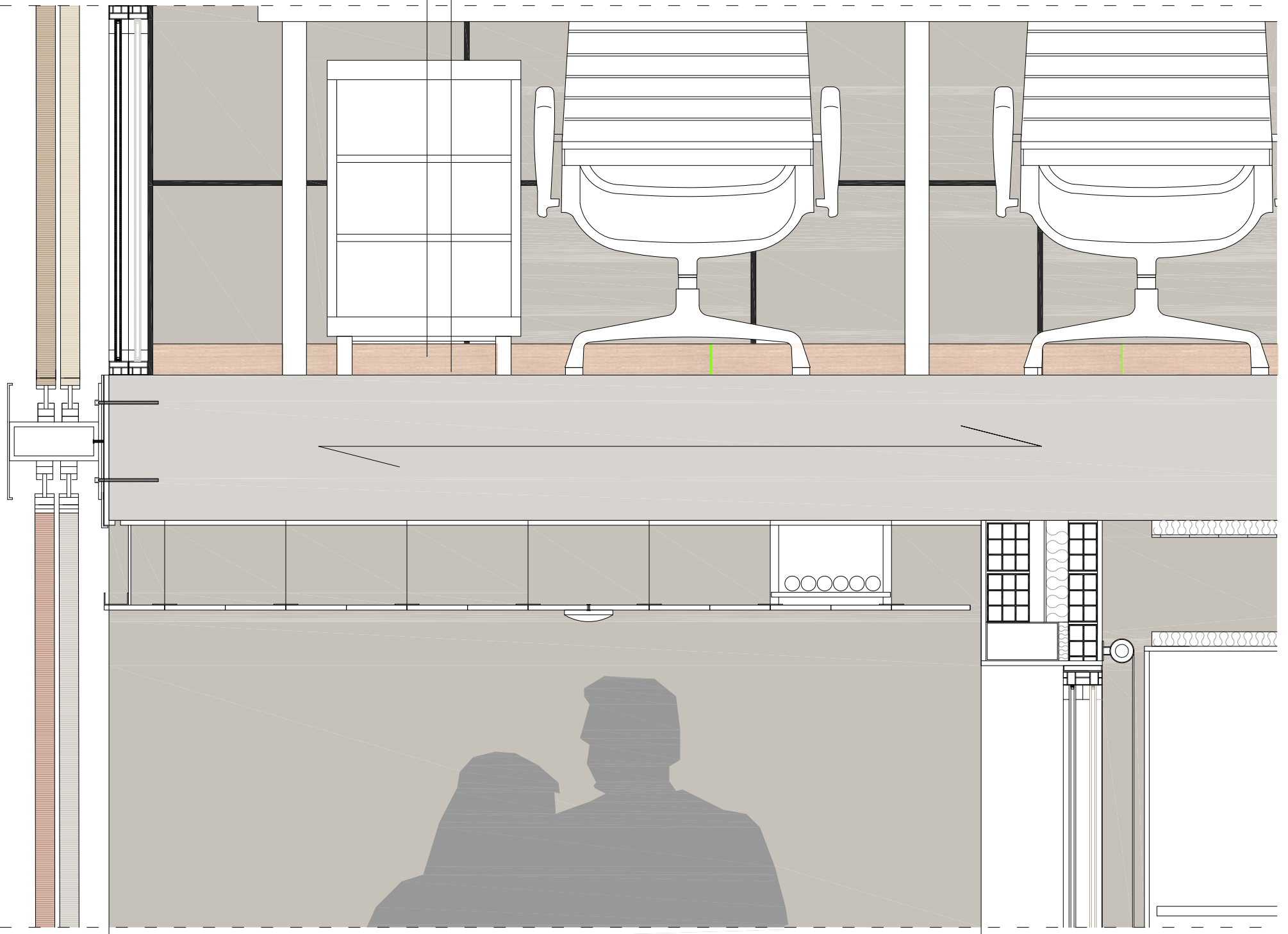
LEYENDA

- 1_ Forjado unidireccional de hormigón armado mediante nervios in situ, canto 30cm, 2_ Perfil metálico en cajón, 3_ Chapa metálica, 4_ Chapa metálica orientable en ambos sentidos, 5_ Anclaje a forjado mediante tacos químicos, 6_ Paneles correderos de madera en diferentes tonalidades, 7_ Guías para la protección solar 8_ Goterón, 9_ Anclajes de aluminio al forjado, para falso techo suspendido, 10_ Falso techo compuesto por placas de aluminio de 600 x 600 mm, 11_ Casetón aislado e impermeabilizado para tendido de tuberías, 12_ Luminaria de la casa Erco, para exteriores, suspendida del falso techo, 13_ Canalón para recogida de aguas pluviales, 14_ Perfil metálico de protección de barandilla, 15_ Barandilla de cristal doble, de seguridad, de vidrio laminado 8 + 8mm, 16_ Pavimento flotante mediante rastreles, 17_ Lama de pavimento de terraza, de madera de teca, 18_ Capa de hormigón para formación de pendientes, 19_ Lamina de polietileno, 20_ Capa de aislamiento térmico, 21_ Revestimiento continuo exterior, 22_ Ladrillo perforado, 23_ Aislamiento térmico, 24_ Ladrillo hueco del 7, 25_ Enlucido de yeso, 26_ Perfil de sujeción de dintel, 27_ Carpintería metálica con premarco, 28_ Ventana de aluminio lacado con doble acristalamiento climatit y cámara de aire (4+12+4), 29_ Vientreaguas metálico, 30_ Placa metálica de cierre, 32_ Estor, 33_ Placa de yeso laminado, 34_ Material absorbente (lana mineral de 40mm de espesor), 35_ Lamina impermeabilizante, 36_ Horquilla de acero galvanizado para sujeción, 37_ Rodapié de madera, 38_ Pavimento de parquet laminado de madera de cerezo, 39_ Revestimiento alicatado de gres porcelánico, 40_ Baldosas de dimensiones 50 x 50 cm. para pavimento del corredor, acabado en gres cerámico y antideslizante, 41_ Ladrillo perforado, 42_ Aislamiento térmico, 43_ Ladrillo hueco del 7, 44_ Revestimiento monocapa interior de enlucido de yeso.

3 6 7 2 4 5 1 32 33 34 35 36 37 38 39

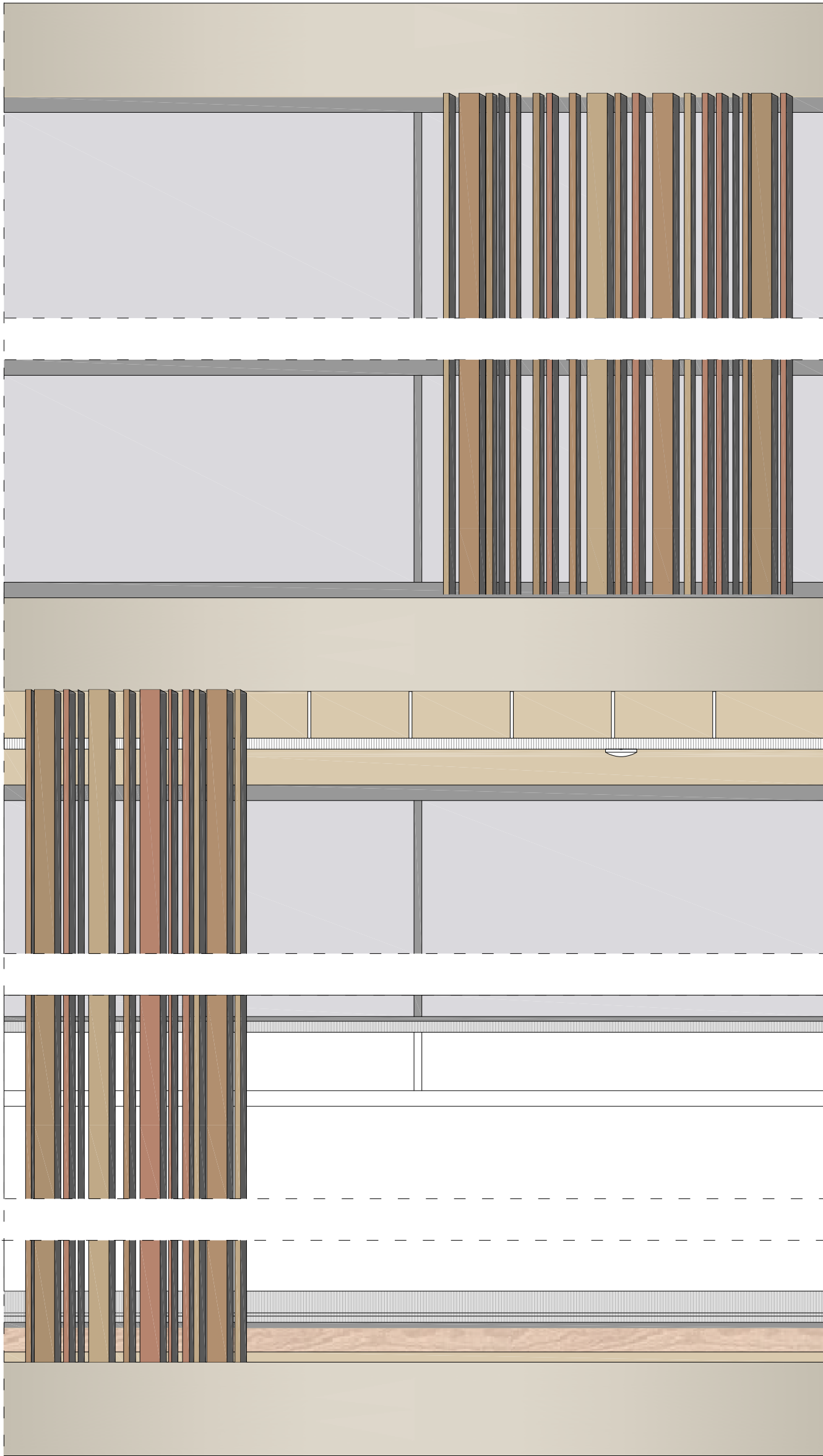
1_ Forjado unidireccional de hormigón armado mediante nervios in situ, canto 30cm, 2_Perfil metálico en cajón, 3_Chapa metálica, 4_Chapa metálica orientable en ambos sentidos, 5_Anclaje a forjado mediante tacos químicos, 6_Paneles correderos de madera en diferentes tonalidades, 7_Guías para la protección solar.

32_Estor, 33_Placa de yeso laminado, 34_Material absorbente (lana mineral de 40mm de espesor), 35_Lamina impermeabilizante, 36_Horquilla de acero galvanizado para sujeción, 37_Rodapié de madera, 38_Pavimento de parquet laminado de madera de cerezo, 39_Revestimiento alicatado de gres porcelánico.



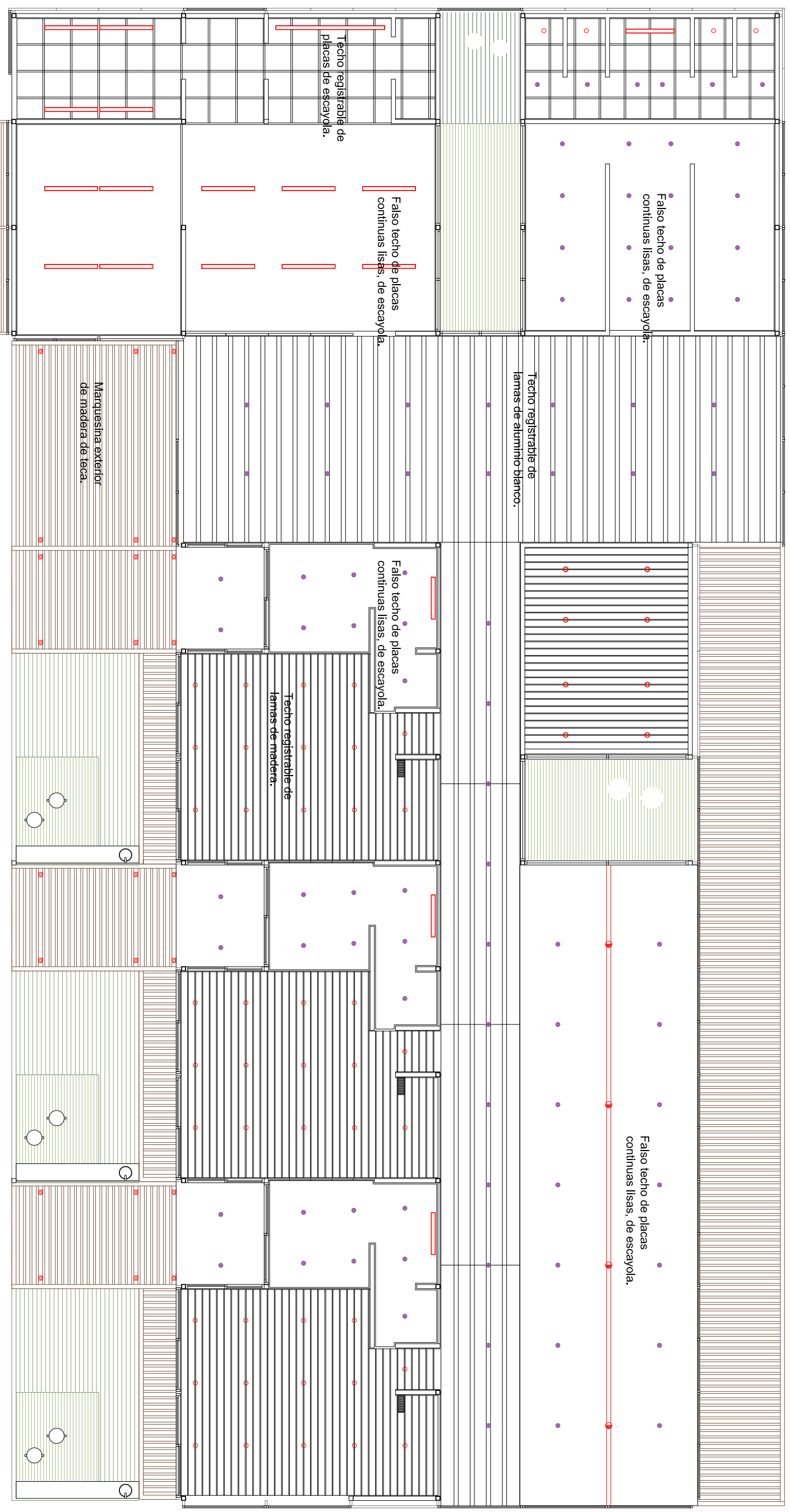
SECCIÓN DETALLE "B"



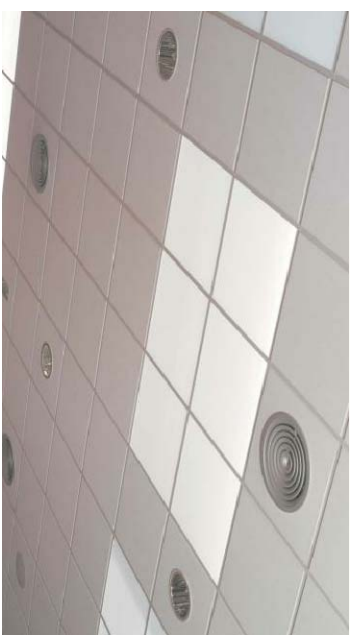


ALZADO DETALLE "B"





TECHOS



PLACA PLADUR TR. Techo registrable de escayola.

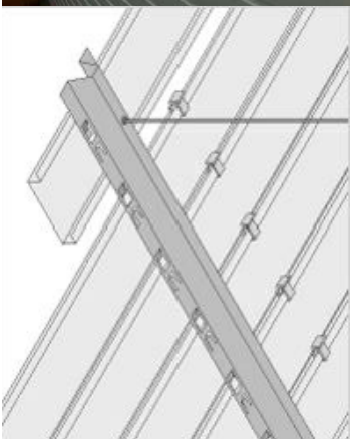
Sistema con placas percontadas de espesor 10mm para su incorporación en techos registrables. Irá instalado en la zona del comedor y despachos de administración, ya que se busca un techo al que se pueda acceder a su mantenimiento habitual, así como por sus grandes ventajas de iluminación y limpieza e



LAMA ARANDA. Techo de lamas de aluminio.

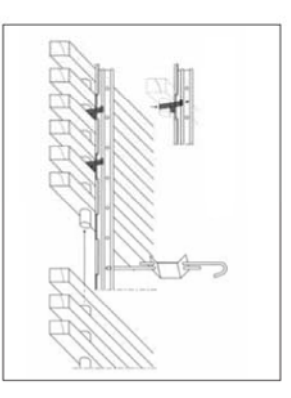
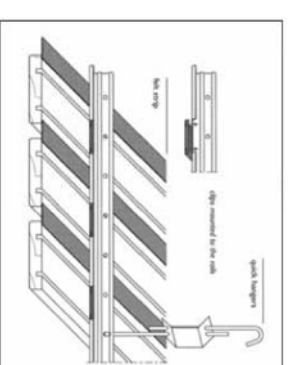
Las lamas de aluminio se encuentran dispuestas en las zonas de paso de la escuela infantil, así como en el hall de acceso, para potenciar la continuidad del techo junto con el suelo.

El sistema de montaje utilizado se ejecuta mediante la utilización de unos rastreles ocultos en la parte superior de las lamas, dichos rastreles llevan unas perforaciones superiores para la inserción de varillas que irán ancladas al forjado. Tienen un ancho de 20cm. y longitud de 5m.



LAMAS DE MADERA

Falso techo de lamas de madera, suspendidas del forjado, se utilizará en el interior de las aulas, de modo que aporte una mayor calidez y un espacio más confortable. El sistema escogido, es un sistema lineal abierto, dejando las aberturas necesarias para la instalación de las luminarias, que irán instaladas en superficie. Dichas aberturas van protegidas con un velo de color negro, lo que da una apariencia diferente. El sistema grid de instalación se utilizará para las marquesinas exteriores, aportando un tratamiento antihumedad a la madera para ser expuesto al exterior.





ARBOLADO



1. CIRUELO ROJO 2. ARCE 3. MORERA



4. TIPUANA 5. ARBOL DEL AMOR



6. JACARANDA 7. PLATANO 8. TARONGER

SUPERFICIES INERTES



9. ARENA 10. CESPED



11. GRANITO 12. TABLONES DE MADERA

ESPECIES ARBOREAS E:1/500