

# DESCOBREIX poli (Buscador)

i PoliBuscador t'ajudarà a descobrir molt més

Pots trobar-nos a:  
[polibuscador.upv.es](http://polibuscador.upv.es)

I per a més informació,  
visita'ns a:  
[polibuscador.blogs.upv.es](http://polibuscador.blogs.upv.es)

PoliBuscador also  
available in English

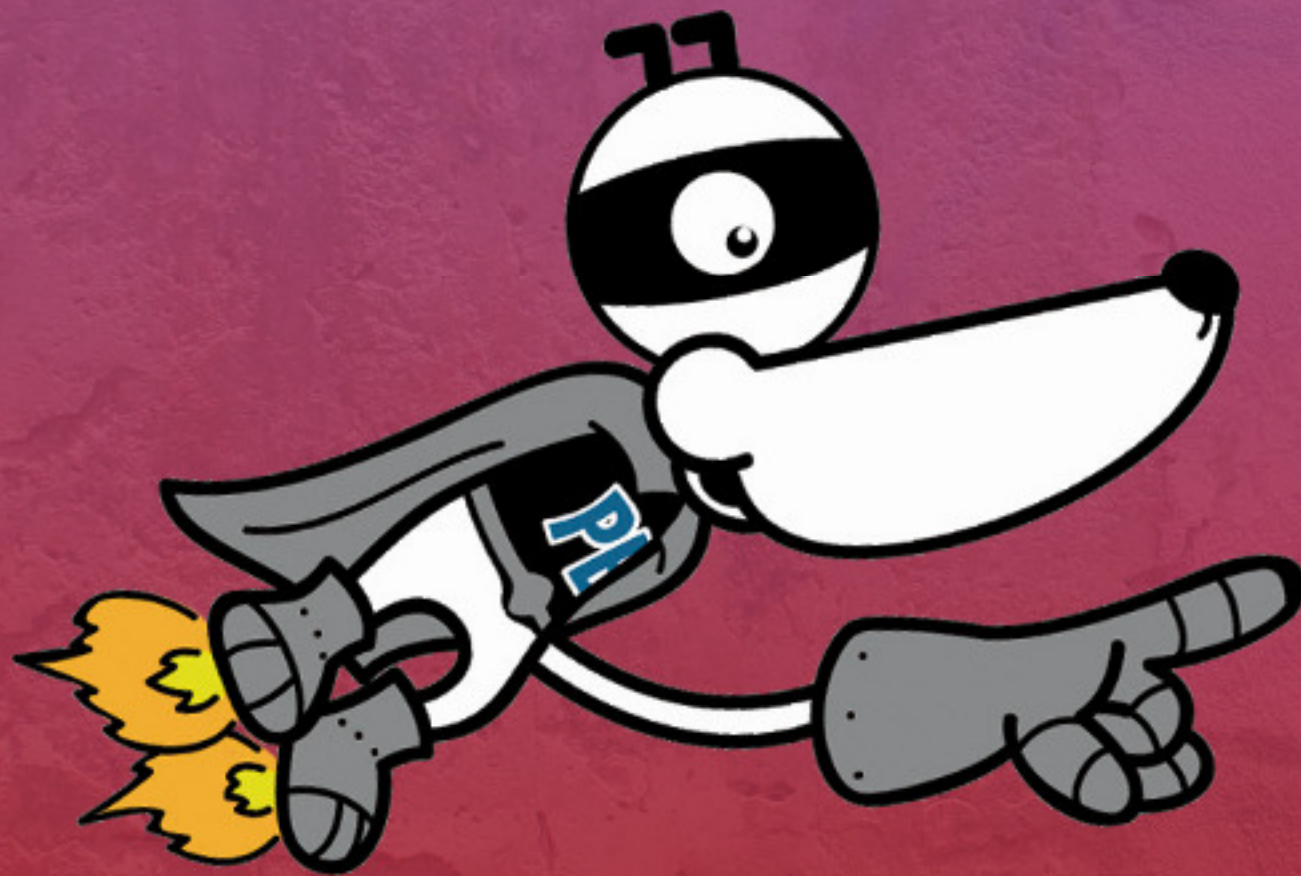


UNIVERSITAT  
POLITÈCNICA  
DE VALÈNCIA

# JA CONEIXES POLIBUSCADOR?

PoliBuscador és el buscador bibliogràfic de la universitat.

Planteja les teues consultes com en Google  
i t'ajudarà a descobrir informació.



Ràpid

Fàcil

Complet

Per a tots

A més, a *La Meua Biblioteca* trobaràs els serveis personalitzats.

# SAPS EL QUE POTS FER AMB ELS RESULTATS D'UNA CONSULTA?

Pots treballar amb els registres obtinguts a partir d'una consulta.



Localitzats a una biblioteca concreta

Disponibles en les prestatgeries o electrònicament

Marcar i guardar

Puntuar i afegir comentaris

D'un determinat tipus (ex: "pel·lícules")

Ordenar-los



Si et semblen molts  
Pots filtrar-los per criteris!



I si necessites més informació, pots expandir els resultats o ampliar la recerca.

# VOLS DEMANAR LA COMPRA DE MÉS EXEMPLARS D'UN DOCUMENT?

Si estàs identificat

Des d'un registre

Clicant en sol·licituts

Sol·licituds Fons Informació detallada Comentaris i tags Serveis addicionals

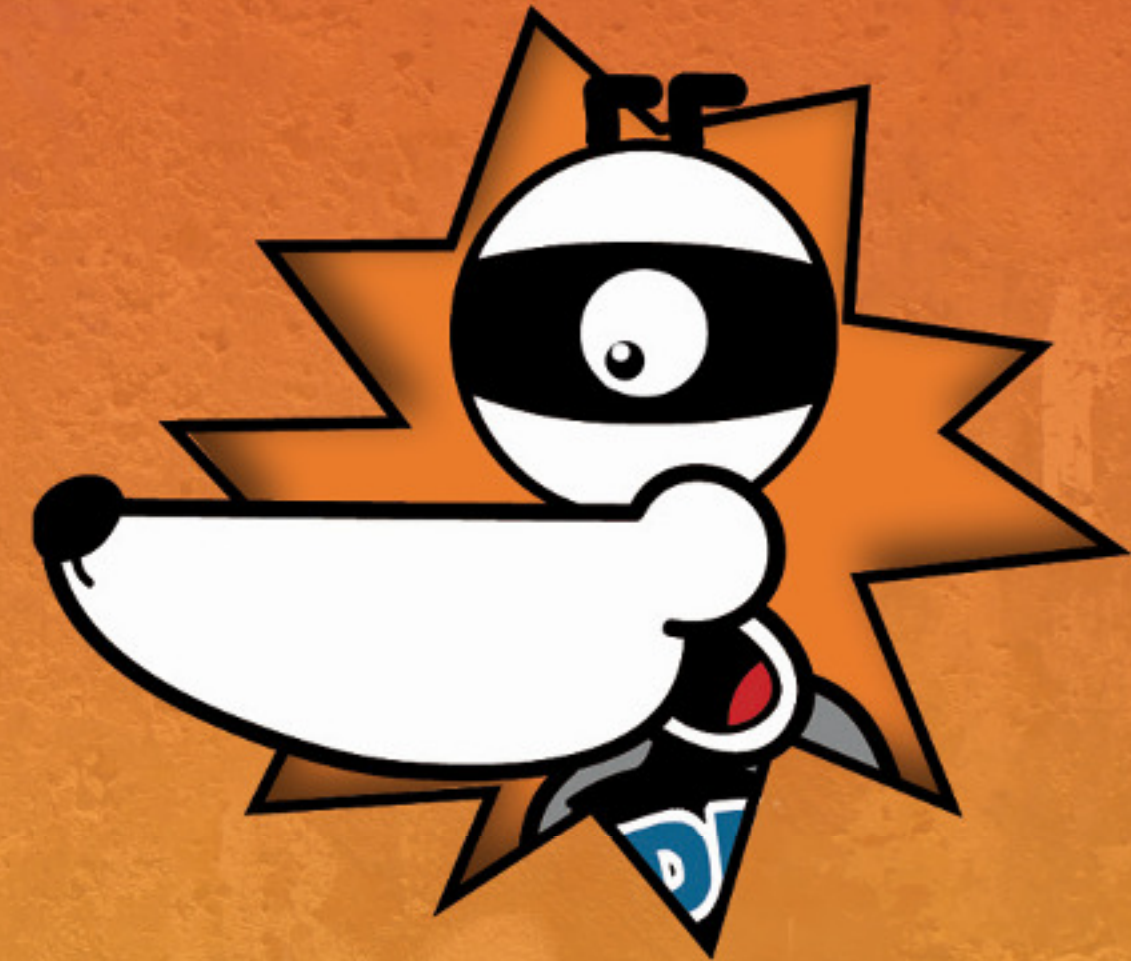
Opcions de sol·licitud: Reservar Sol·licitud d'adquisició

Localització principal: Biblioteca Central

Tipus de préstec: Préstamo de Estudio

Lloc de recollida: Selecció

Reservar Esborrar selecció



Pots sol·licitar l'adquisició de més exemplars d'eixe document

També pots sol·licitar l'adquisició de nous documents.

# LA XULLA DEL PRÉSTEC

Tipus de material	Alumnes	PDI i PAS	Serveis adaptats	Préstecs	Reserves	Renovacions
Préstec d estudi	15 (7 si hi ha reserves)	15	30		Si	Si
Humanitats	15	15				Si
Solament sala	1					No
Préstec de pel·lícules	7 (3 si hi ha reserves)					Si
Ordenadores per a 15 dies	15				Si	Si
Ordinadors per a 7 dies					Si	Si
Ordinadors per a 1 dia					Si	Si
No prestable. Solament consulta						No
En dipòsit	15					No
Cabines i espais per hores	1				No	No
Cabines docents		90			Si	Si
...						

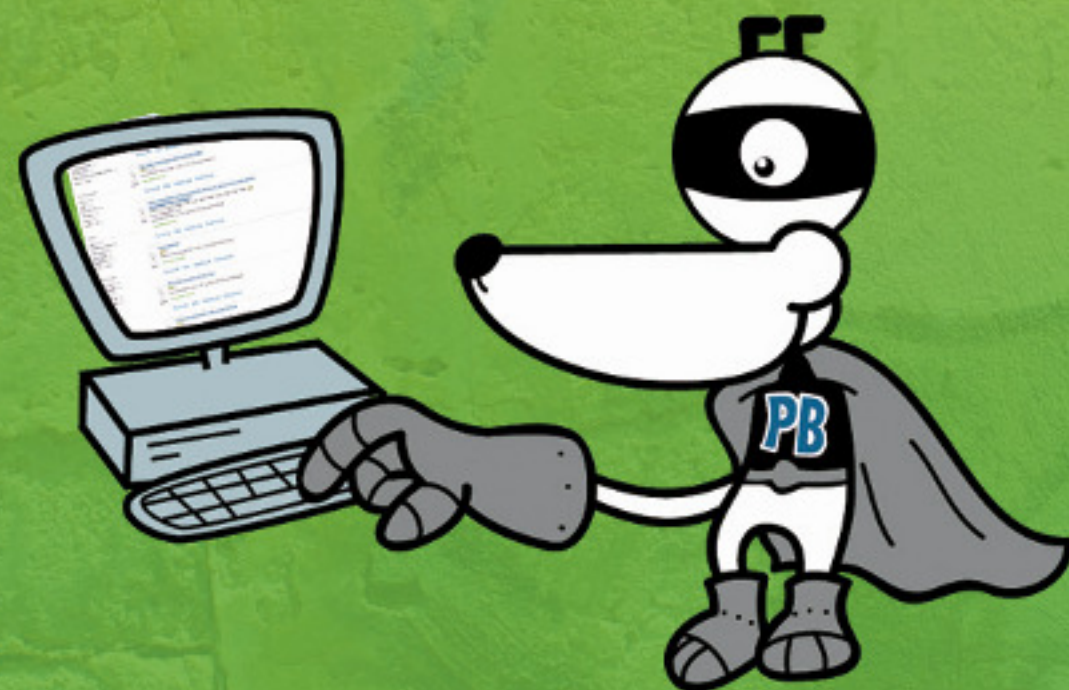
Depenent del tipus de material: manuals, literatura, pel·lícules, ordinadors, cabines, etc. tindràs unes condicions de préstec: nombre d'exemplars i dies.

Consulta la xulla del préstec a la plana web de la biblioteca. I aprofita'l al màxim!

# IDENTIFICA'T per accedir a tots els serveis, i si estàs fora CONECTA'T PER VPN

Identificant-te podràs:

- Renovar el préstec d'un llibre
- Reservar-lo (llista d'espera)
- Afegir comentaris i valoracions
- Guardar consultes
- Crear alertes
- I molt +



-Si estàs fora de la xarxa UPV i vols arribar al text complet, hauràs d'accedir a través de VPN (consulta a *Infoaccés*)

-Si a més t'identifiques, disposaràs de totes les funcionalitats.

# 2012

## Gener

DI	Dm	Dc	Dj	Dv	Ds	Dg
						1
2	3	4	5	6	7	8
9	10	11	12	13	14	15
16	17	18	19	20	21	22
<sup>23</sup> <sub>30</sub>	<sup>24</sup> <sub>31</sub>	25	26	27	28	29

## Febrer

DI	Dm	Dc	Dj	Dv	Ds	Dg
		1	2	3	4	5
6	7	8	9	10	11	12
13	14	15	16	17	18	19
20	21	22	23	24	25	26
27	28	29				

## Març

DI	Dm	Dc	Dj	Dv	Ds	Dg
			1	2	3	4
5	6	7	8	9	10	11
12	13	14	15	16	17	18
19	20	21	22	23	24	25
26	27	28	29	30	31	

## Abril

DI	Dm	Dc	Dj	Dv	Ds	Dg
						1
2	3	4	5	6	7	8
9	10	11	12	13	14	15
16	17	18	19	20	21	22
<sup>23</sup> <sub>30</sub>	24	25	26	27	28	29

## Maig

DI	Dm	Dc	Dj	Dv	Ds	Dg
	1	2	3	4	5	6
7	8	9	10	11	12	13
14	15	16	17	18	19	20
21	22	23	24	25	26	27
28	29	30	31			

## Juny

DI	Dm	Dc	Dj	Dv	Ds	Dg
				1	2	3
4	5	6	7	8	9	10
11	12	13	14	15	16	17
18	19	20	21	22	23	24
25	26	27	28	29	30	

## Juli

DI	Dm	Dc	Dj	Dv	Ds	Dg
						1
2	3	4	5	6	7	8
9	10	11	12	13	14	15
16	17	18	19	20	21	22
<sup>23</sup> <sub>30</sub>	<sup>24</sup> <sub>31</sub>	25	26	27	28	29

## Agost

DI	Dm	Dc	Dj	Dv	Ds	Dg
		1	2	3	4	5
6	7	8	9	10	11	12
13	14	15	16	17	18	19
20	21	22	23	24	25	26
27	28	29	30	31		

## Setembre

DI	Dm	Dc	Dj	Dv	Ds	Dg
					1	2
3	4	5	6	7	8	9
10	11	12	13	14	15	16
17	18	19	20	21	22	23
24	25	26	27	28	29	30

## Octubre

DI	Dm	Dc	Dj	Dv	Ds	Dg
1	2	3	4	5	6	7
8	9	10	11	12	13	14
15	16	17	18	19	20	21
22	23	24	25	26	27	28
29	30	31				

## Novembre

DI	Dm	Dc	Dj	Dv	Ds	Dg
			1	2	3	4
5	6	7	8	9	10	11
12	13	14	15	16	17	18
19	20	21	22	23	24	25
26	27	28	29	30		

## Desembre

DI	Dm	Dc	Dj	Dv	Ds	Dg
					1	2
3	4	5	6	7	8	9
10	11	12	13	14	15	16
17	18	19	20	21	22	23
<sup>24</sup> <sub>31</sub>	25	26	27	28	29	30

# QUINA INFORMACIÓ POTS TROBAR A POLIBUSCADOR?

A PoliBuscador pots consultar als següents *àmbits*:

Catàleg: Llibres, materials audiovisuals i portàtils per a préstec, etc.

Riunet: El repositori de la UPV amb tesis, treballs acadèmics, articles, etc.

Primo central: Més de 400 milions de registres de revistes (algunes amb accés al text complet) i repositoris externs.

Les revistes i llibres electrònics als quals es troba subscripta la UPV

**o cercar en tots a l'hora!!**



# QUÈ POTS FER A *LA MEUA BIBLIOTECA* SI ESTÀS IDENTIFICAT?

*La Meua Biblioteca* és el teu espai personalitzat, on pots:

Vore els préstecs  
que has fet

Si ets professor i estàs  
autoritzat, pots sol·licitar  
documents en préstec  
interbibliotecari

Revisar o cancel·lar  
les teues sol·licituts  
de reserva i petició  
d'adquisicions

Accedir a les consul-  
tes, alertes i regis-  
tres guardats

Demandar l'adquisició  
de llibres que no  
estiguen al catàleg

Consultar les claus  
dels documents  
electrònics que ho  
requereixen

# VOLS FER LA RESERVA D'UN LLIBRE, ORDINADOR, ETC...?

Si estàs identificat

Des d'un registre

Clicant a fons

Pots reservar un exemplar  
(perquè tots estan  
prestats, o al dipòsit...) i  
seleccionar una biblioteca  
per a arreplegar-lo



<a href="#">Sol·licituds</a>	<a href="#">Fons</a>	<a href="#">Informació detallada</a>	<a href="#">Comentaris i tags</a>	<a href="#">Serveis addicionals</a>
<input type="checkbox"/> Biblioteca Central				(B 6-1/2489 )
Localització	Signatura	Tipus de préstec	Disponibilitat	Opcions
<a href="#">Biblioteca Central Sala</a>	B 6-1/02489	Préstamo de Estudio	17/01/12	<a href="#">Mantenir</a>

# QUÈ MÉS T'INTERESSA SABER SOBRE EL PRÉSTEC?

-Igual que sempre, pots *reservar* documents de qualsevol biblioteca que estiguen prestats, a dipòsit...

-Ara PoliBuscador t'avisarà dos dies abans que finalitze el teu préstec, perquè el tornes a temps.

-Si et retardes en la devolució dels préstecs rebràs una sanció, mentres estigues sancionat no podràs treure ni renovar préstecs ni fer reserves. Per saber si estàs sancionat, consulta a PoliBuscador > La Meua Biblioteca > Préstecs.

-Tota la informació sobre el préstec la trobaràs a la plana web de la biblioteca.

# POLIBUSCADOR *EXPERTS*

Si ets professor, investigador, o fins i tot alumne; i vols fer cap consulta com a expert...

-Perquè estàs fent un treball d'investigació i necessites "tota" la informació bibliogràfica disponible

-O necessites fer una consulta de normativa tecnològica

-O vols conèixer el factor d'impacte d'una revista, el teu índex H, les cites rebudes per un article...

La resposta es:

poli **[Buscador]**  
experts



No t'ho perdes!