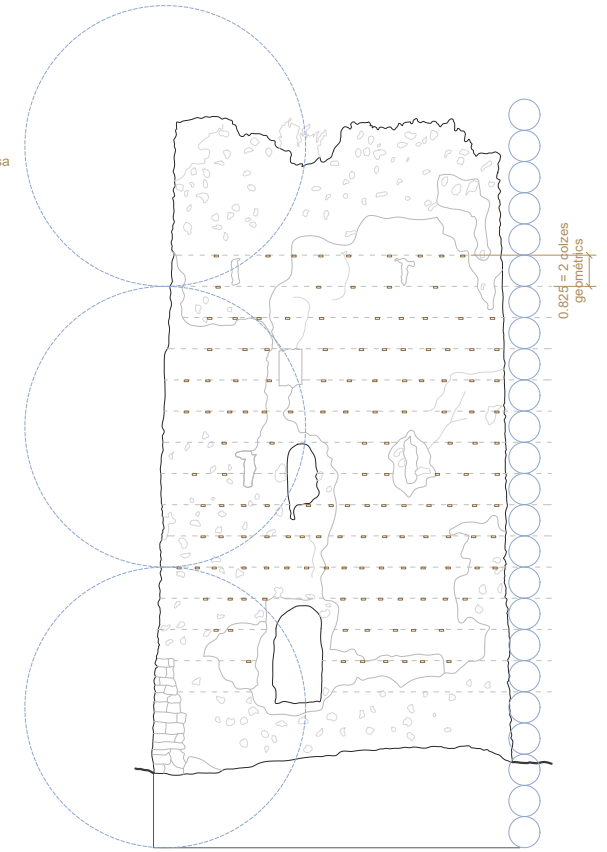
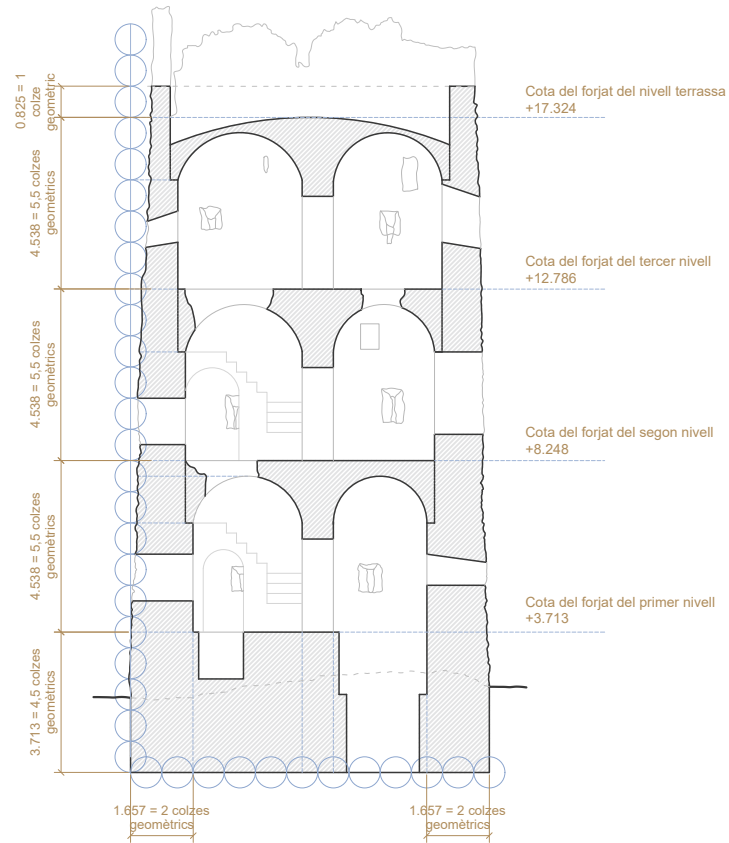
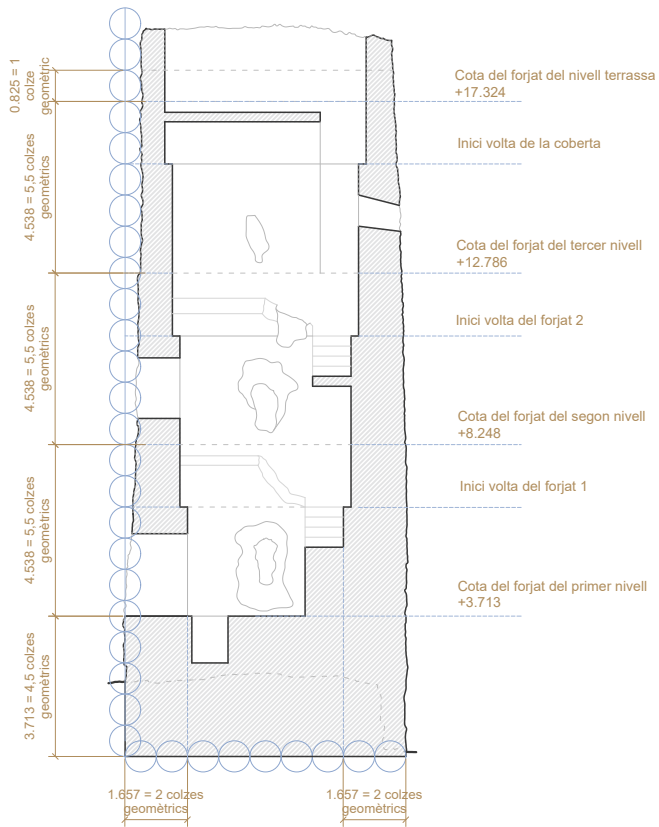




**11. ANNEX 2. ALÇAMENT GRÀFIC.
ESTUDI TORRE DE MONTROI**

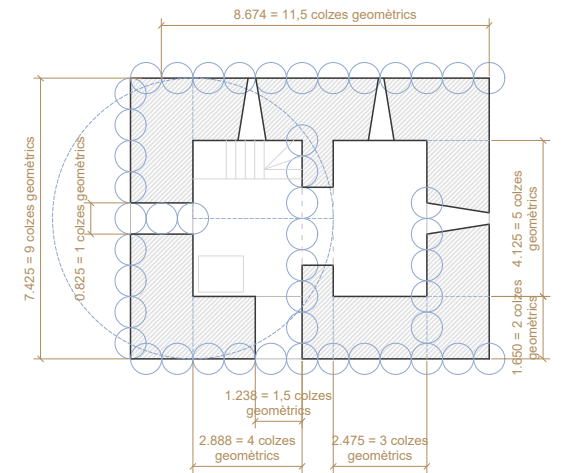
INDEX

1. Anàlisi constructiu.....	2
2. Anàlisi material.....	3
3. Anàlisi patològic.....	4
4. Fitxes de patologies.....	5

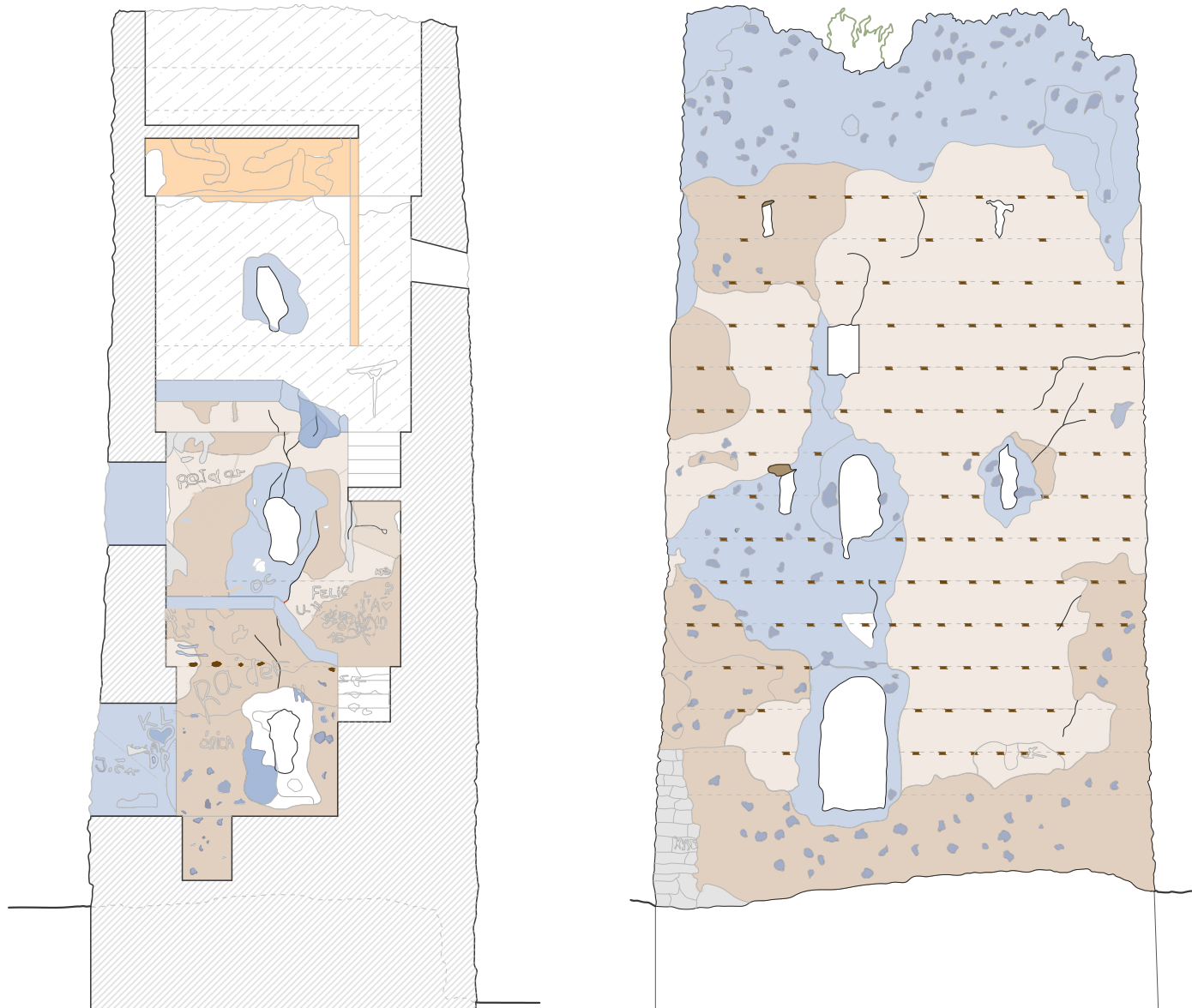


ANÀLISIS CONSTRUCTIU

La torre de Montroi es configura a partir de un mòdul de 82,5 cm, l'altura de la tàpia.



ANÀLISIS MATERIAL



SECCIÓ INTERIOR

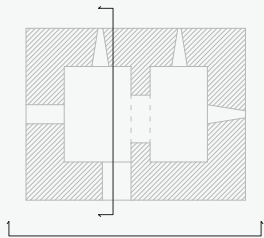
ALÇAT SUD

e: 1/125 0 1 2 3 4 5 10 Elaboració pròpia

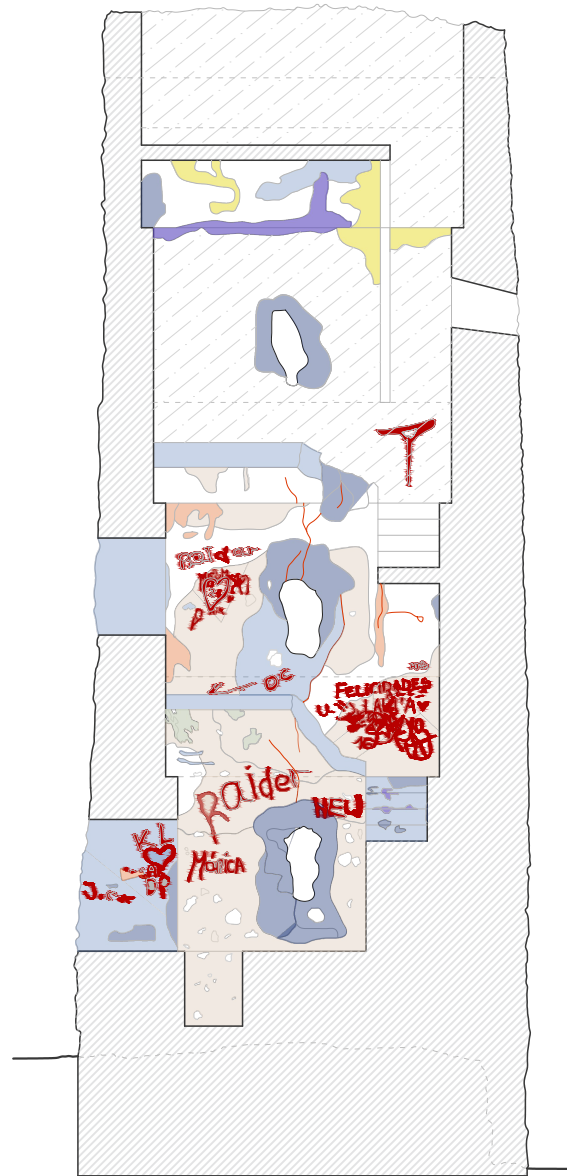
*Per condicions de seguretat i dificultat d'accés amb els mitjans que es disposava, la part interior superior, no ha pogut ser estudiada.

ANÀLISIS PATOLÒGIC

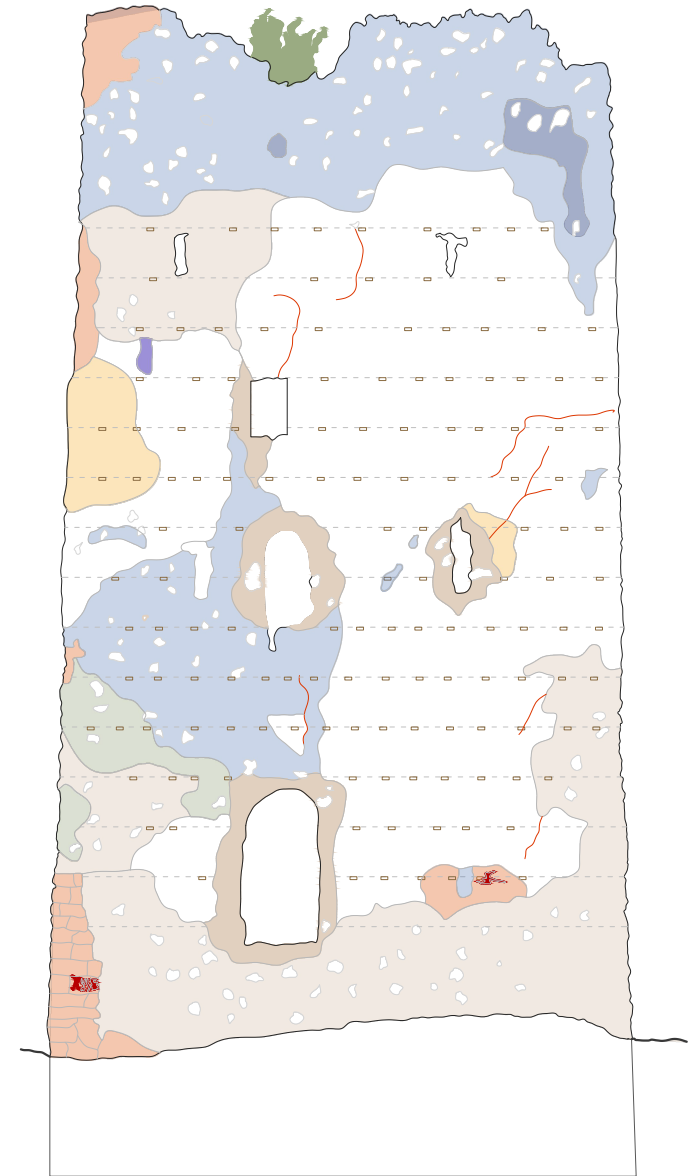
- Pèrdua de costra
- Pèrdua de massa
- Pèrdua de volum
- Intervencions posteriors
- Erosió superficial
- Atacs biològics
- Vegetació
- Graffiti
- Pèrdua de carreus
- Alteració cromàtica
- Fissures i esquerdes



*Per condicions de seguretat i dificultat d'accés amb els mitjans que es disposava, la part interior superior, no ha pogut ser estudiada.



SECCIÓ INTERIOR



ALÇAT SUD

Elaboració pròpia





Fotografia pròpia



Fotografia pròpia

INTERVENCIIONS POSTERIORES

DESCRIPCIÓ DE LA LESIÓ

Intervencions posteriors a base de morter, maçoneria o carreus. Aparició a la façana exterior (coronació, base i cantons) i façanes interiors. Reparació d'elements perduts.

POSSIBLES CAUSES

Acció antròpica, per a reconstruir la imatge de la torre o consolidar l'estructura, a causa de derrocaments voluntaris, accions naturals o lesions estructurals.



Fotografia pròpia

PRESENCIA DE MACRO VEGETACIÓ

DESCRIPCIÓ DE LA LESIÓ

Presència de macro vegetació a la coberta de l'edifici sobre una acumulació de terres orgàniques i de la pròpia tàpia.

POSSIBLES CAUSES

Acció biòtica. El vent serveix com a transport de les llavors. Per la seua situació, l'exposició al sol, temperatura i l'efecte de la pluja contribueix al seu creixement. Problemes importants si les arrels s'introdueixen al material i el disgreguen. S'observa pèrdua de volum en la volta de la coberta.



Fotografia pròpia

FISSURES

DESCRIPCIÓ DE LA LESIÓ

Obertures que tendeixen a separar els murs i disgregar el material. Recorren les diferents façanes, interior i exterior.

POSSIBLES CAUSES

Causades per deformacions estructurals en l'edifici, pèrdua de volum o materials i obertura de nous buits que produeixen un augment les tensions i pressions a l'interior del material. Impacte estètic i estructural.



Fotografia pròpia

PÈRDUA DE COSTRA

DESCRIPCIÓ DE LA LESIÓ

Despreniment del revestiment de cal de la tàpia. Es manifesta en gran part de la torre.

POSSIBLES CAUSES

Les filtracions d'aigua a través del material porós produeixen concentracions d'humitat a l'interior de la tàpia que originen una pèrdua de consistència, adherència i reblaniment, provocant un quartejament i la posterior caiguda del revestiment.



Fotografia pròpia

PÈRDUA DE MASSA

DESCRIPCIÓ DE LA LESIÓ

Pèrdua de material de la tàpia, que deixa veure la composició a base de maçoneria. Es localitza en la base i coronació.

POSSIBLES CAUSES

La humitat origina la pèrdua de costra i la matèria interior queda desprotegida i en contacte directe a l'exterior, fet que accelera la seua degradació.



Fotografia pròpia

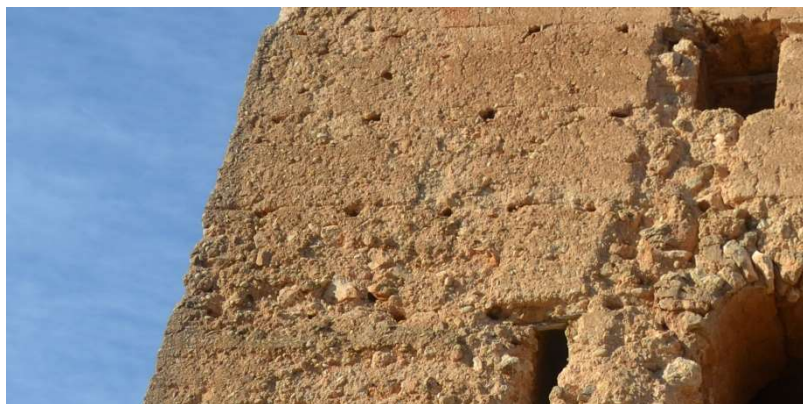
PÈRDUA DE CARREU

DESCRIPCIÓ DE LA LESIÓ

Desaparició de les peces monolítiques de carreu que conformaven la protecció de l'accés front a l'erosió, per ser un dels punts més dèbils.

POSSIBLES CAUSES

Aquesta pèrdua s'origina per acció natural degut a moviments en les façanes i erosió que acceleren la falta de cohesió entre els materials, o bé a causa d'un espoli intencionat.



Fotografia pròpia

EROSIÓ SUPERFICIAL

DESCRIPCIÓ DE LA LESIÓ

Degradació superficial de la costra de la tàpia. Es localitza en els cantons de la façana exterior.

POSSIBLES CAUSES

Acció del vent i les gotes de pluja que impacten en la superfície. A més, aquestes accions es potencien per la situació aïllada de la torre.



Fotografia pròpia

ALTERACIÓ CROMÀTICA

DESCRIPCIÓ DE LA LESIÓ

Canvis de color en la superfície degut a una alteració en la tàpia. Es manifesta a les façanes exteriors i interiors.

POSSIBLES CAUSES

Acumulació i retenció d'humitat a dins de la tàpia.



Fotografia pròpia

ATACS BIOLÒGICS

DESCRIPCIÓ DE LA LESIÓ

Presencia de fongs i líquens als paraments exteriors. Es presenten en taques de color verd fosc.

POSSIBLES CAUSES

Alta concentració d'humitat a l'interior per filtracions a través del material. Aparició degut a la concentració d'humitat junt a la falta d'assolellament.



Fotografia pròpia

GRAFFITIS

DESCRIPCIÓ DE LA LESIÓ

Pintades en els paraments interiors i exteriors.

POSSIBLES CAUSES

Acció antròpica derivada d'un acte vandàlic, que genera tant una degradació estètica com del revestiment.



Fotografia pròpia

PÈRDUA DE VOLUM

DESCRIPCIÓ DE LA LESIÓ

Pèrdua de material que origina una pèrdues de volum, com els merlets o l'expansió dels buits existents.

POSSIBLES CAUSES

La pèrdua de massa i costra, junt a l'aparició d'esquerdes i la presència de vegetació origina la pèrdua de volum o caiguda total del material.

