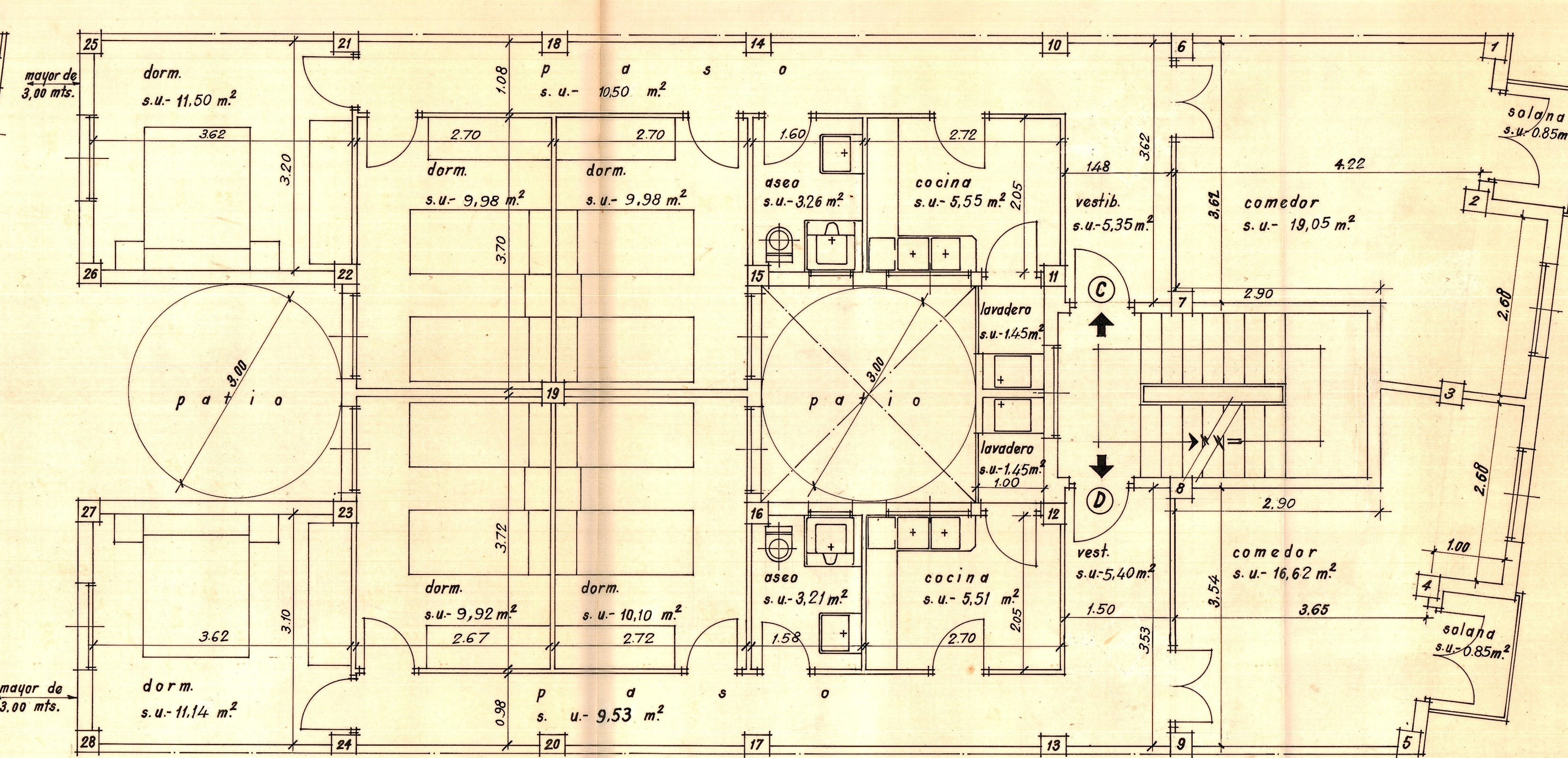


planta baja



planta viviendas tipo

Viv. SUBVENCIONADAS	2
JERICA	
D ^a MARIA SANZ TRILLES	
planta baja	
planta viviendas tipo	
PLANTAS DE COTAS	
MEDIDAS EN OBRA.	
VALENCIA, DICIEM. 1965	Esc. 1:50.

EL ARQUITECTO:

vivienda A	sup. útil = 72,92 m ²
" B	" " = 68,68 m ²
" C	" " = 77,47 m ²
" D	" " = 73,73 m ²