



### **3. ARQUITECTURA, FORMA Y FUNCIÓN.**

---

- 3.1 Programa, Usos y Organización funcional.
- 3.2 Organización espacial, formas y volúmenes.

### 3.1 PROGRAMA, USOS Y ORGANIZACIÓN FUNCIONAL

#### • PRIORIDADES Y ORGANIZACIÓN FUNCIONAL

Este edificio es de carácter público, se sitúa en Borbotó, y a la hora de proyectar el edificio se ha tenido en cuenta las alturas y disposición de todos los edificios colindantes.

Se ha intentado hacer un buen uso del espacio público, intentando relacionar la huerta y el pueblo mediante el edificio, se van creando diversos espacios públicos a lo largo de nuestra parcela a través de los recorridos que aparecen en ella.

Se generan dos plazas, una vinculada a la huerta y la otra vinculada al pueblo, una plaza más rural y otra más urbana, desde las cuales se accede al edificio, generándose así un doble acceso que conecta ambas plazas.

Cada una de las plazas tienen una finalidad específica en el edificio, en la plaza vinculada al pueblo esta directamente relaciona con la terraza de la cafetería, ya que esta se ha pensado para ofrecer un punto de relación social para el pueblo y de esta forma integrar el edificio con el pueblo. La otra plaza que es de mayor tamaño y está relacionada directamente con la zona de biblioteca infantil, de este modo los niños pueden disfrutar de una conexión directa con la plaza.

La distribución de los distintos usos en el interior del edificio se han pensado con el fin de generar un buen funcionamiento y una buena conexión entre ellos, por ello se ha organizado todas las funciones con mayor carácter público o con necesidad de tener un acceso directo desde el exterior en planta baja, intentando relacionar cada una de ellas con los espacios exteriores respectivos, mientras que en planta primera y planta segunda se ha desarrollado las funciones menos públicas o las funciones que no tienen necesidad de tener un acceso directo desde el exterior.

También se ha tenido en cuenta las funciones con mayor nivel sonoro y movimiento se ha procedido a situar dichas funciones en planta baja, mientras que el resto de funciones se han situado en los dos pisos superiores.

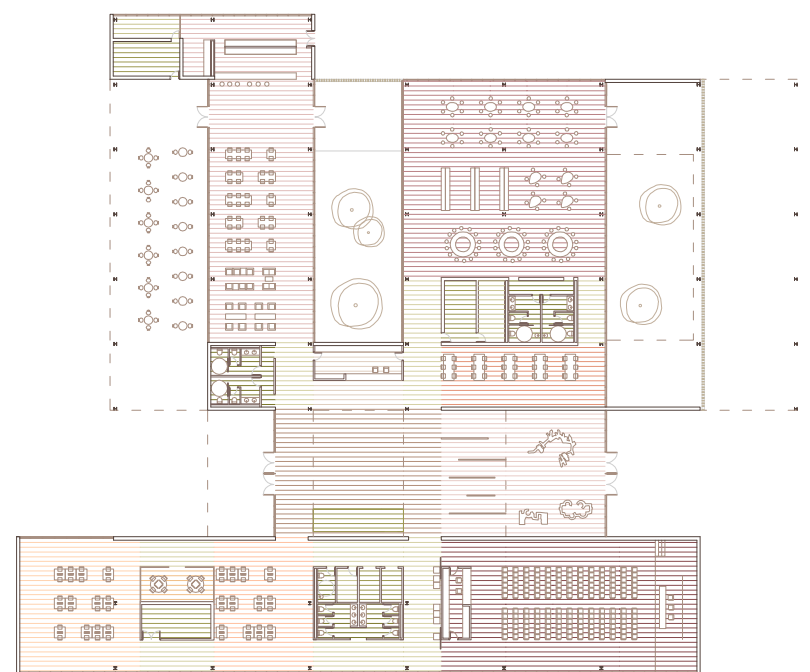
Fundamentalmente este edificio se une a través de tres volúmenes conectados entre sí y generando patios, todo ello ayuda a la organización de las distintas funciones.

La zona de aparcamiento se organiza en el norte de nuestra parcela, generando una pequeña plaza, en la cuál aparece una zona de arbolado pidiendo ser usada por los usuarios y adquiriendo así una doble funcionalidad.

En los esquemas funcionales podemos observar todas las funciones que aparecen en cada una de las plantas y la relación que existe entre cada función:

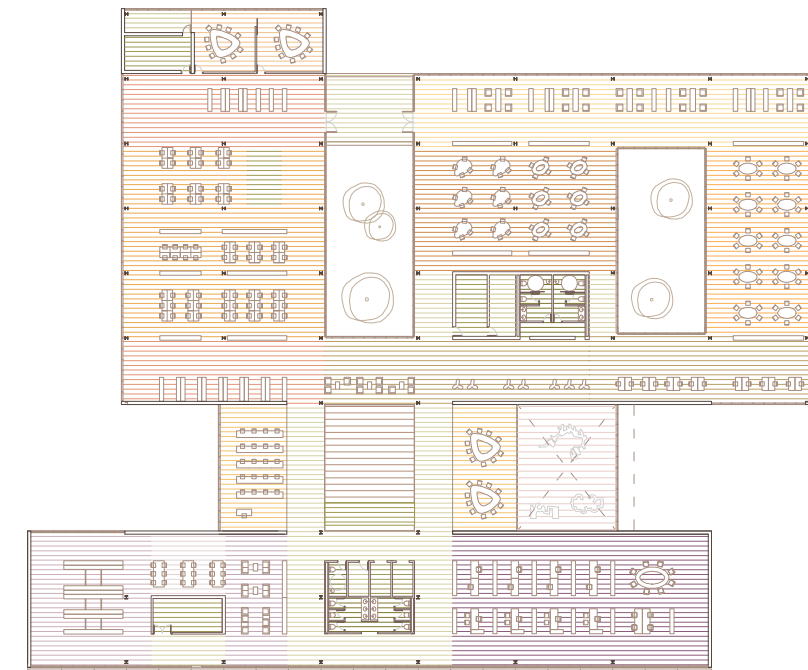
En la planta baja podemos destacar el hall de acceso, que conecta las dos plazas, el salón de actos, la cafetería, la zona de exposición, vinculada al hall, y la biblioteca para la zona infantil, todas estas funciones son relacionadas directamente con el espacio exterior, haciendo uso de este.

En la planta primera y segunda cabe destacar la zona de biblioteca, separada por volúmenes la zona juvenil de la zona de adultos, pero a su vez conectadas entre ellas, además aparece una zona de lecturas en la parte norte del edificio y en el volumen longitudinal toda la zona administrativa la cual posee un carácter más privado.



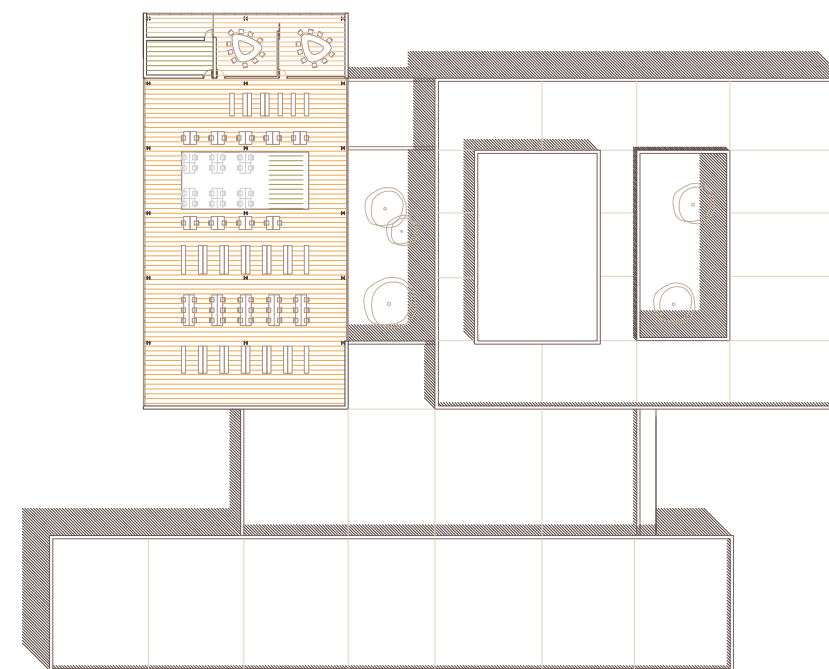
Planta baja

- Hall
- Recepción (préstamo y devoluciones)
- Núcleo de comunicación
- Aseos
- Salón de actos
- Zona de exposición
- Área infantil
- Área de audiovisuales
- Área de informática de libre acceso
- Área de consulta
- Circulación
- Instalaciones
- Cafetería



Planta primera

- Núcleo de comunicación
- Aseos
- Área de lectura
- Área adultos
- Cabinas de estudio
- Circulación
- Aula de proyecciones
- Área para jóvenes
- Área de grupo
- Aula multifunción
- Despachos
- Área de descanso privado
- Almacenamiento
- Catalogación y reparación de libros
- Área de consulta
- Área de descanso
- Instalaciones



Planta segunda

- Núcleo de comunicación
- Área adultos
- Cabinas de estudio
- Instalaciones

• **ACCESOS Y CIRCULACIONES**

Al edificio se puede acceder desde las dos plazas generadas en nuestra parcela, desde una plaza más urbana conectando el pueblo con el edificio y desde una plaza más rural conectando el edificio con la huerta. Este doble acceso principal al edificio genera un gran hall con una doble altura, conectando así las plazas y pudiendo ser controlado el edificio desde un único punto.

Aparecen dos accesos secundarios, con la intención de comunicar funciones con el espacio exterior y así poder integrar el edificio a la parcela, uno de estos accesos conectan la plaza vinculada a la ciudad con la cafetería y el otro de los accesos conecta la plaza vinculada a la huerta con la biblioteca infantil.

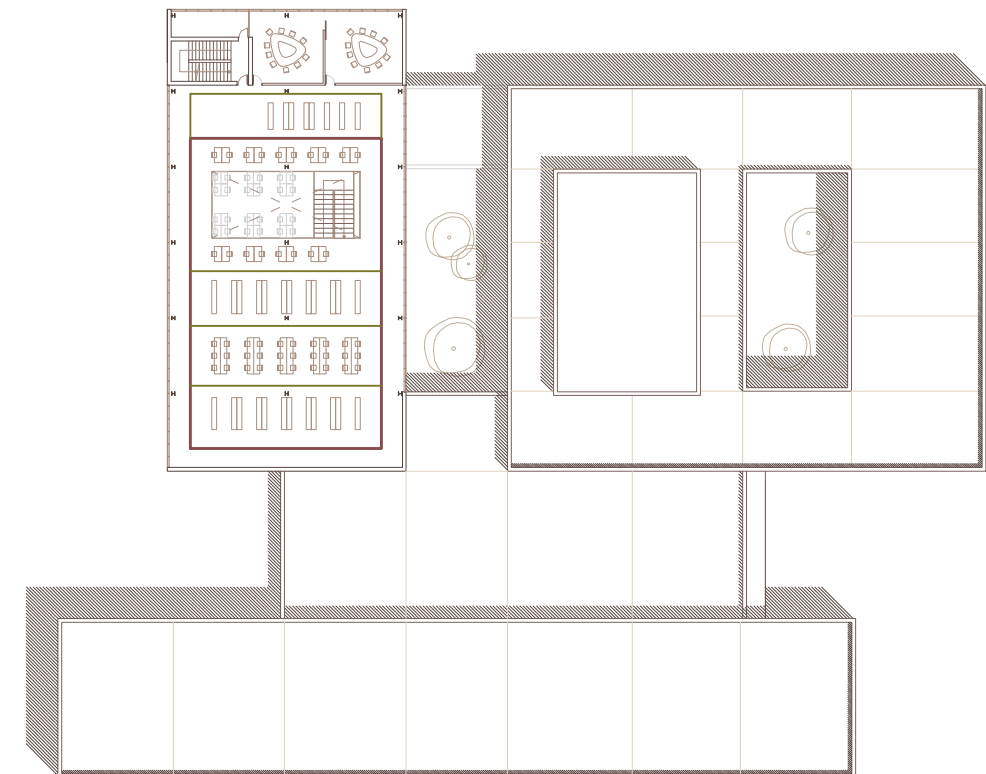
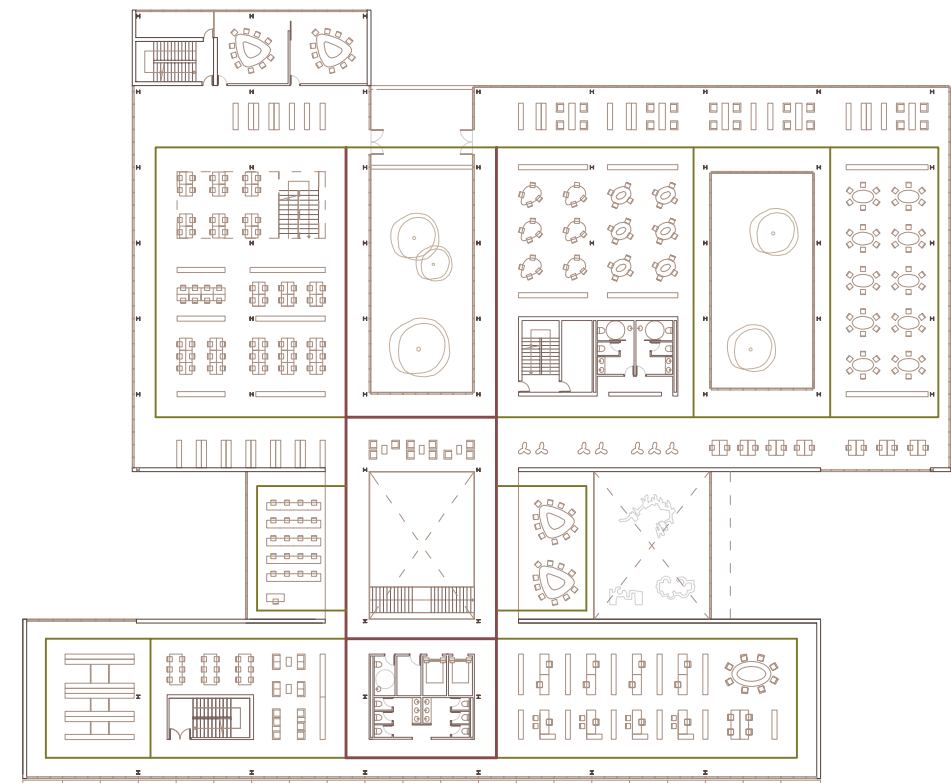
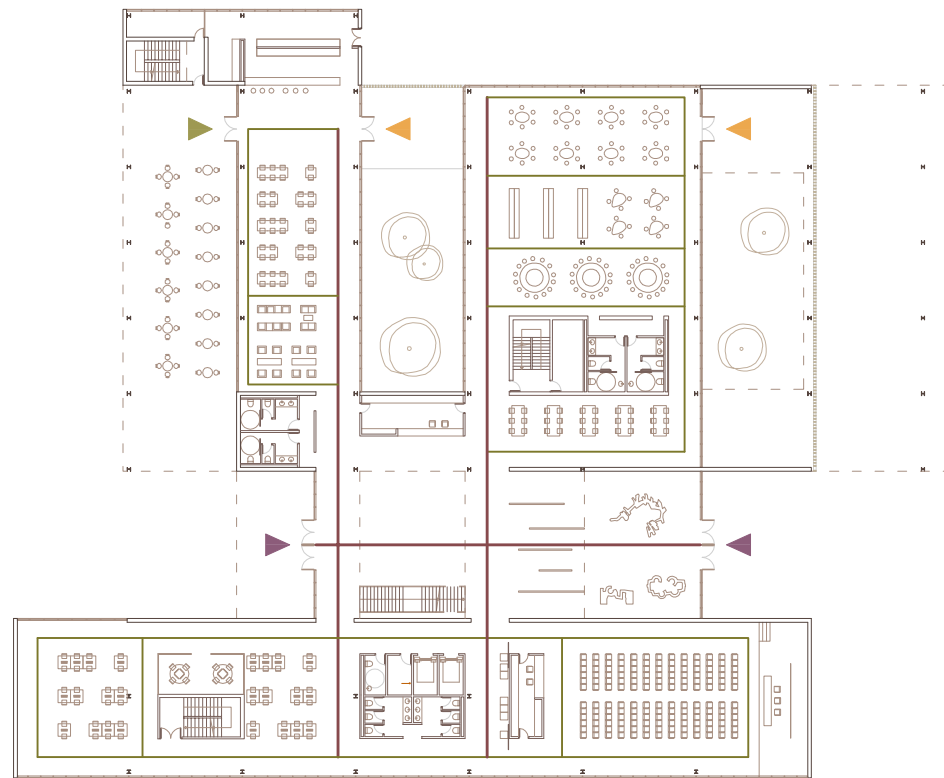
Los usuarios pueden recorrer todo el espacio exterior pudiendo disfrutar de distintas zonas en esta parcela, produciéndose distintas relaciones y disfrutando de las agradables vistas a la huerta, y pueden acomodarse en ella con el fin de leer al aire libre.

El edificio está ubicado de tal forma que todas las circulaciones exteriores tanto peatonales como rodadas han sido estudiadas para lograr un buen funcionamiento y una buena circulación.

En lo que a las circulaciones interiores se refiere, el objetivo inicial era conseguir unos recorridos lo más simples posibles y que gracias a ellos se pudieran conectar todas las funciones, se genera un recorrido principal desde el cual se conectan cada una de las funciones, y en cada una de estas aparecen recorridos secundarios que generan una circulación para poder generarse lo mejor posible cada una de las funciones.

Según el tipo de circulación en la que nos encontramos (principal o secundaria), se ha estudiado sus dimensiones para lograr un adecuado funcionamiento y una circulación fluida.

- Circulación principal
- Circulación secundaria
- ▲ Acceso principal
- ▲ Acceso secundario
- ▲ Acceso de servicio



• **GRADOS DE PRIVACIDAD**

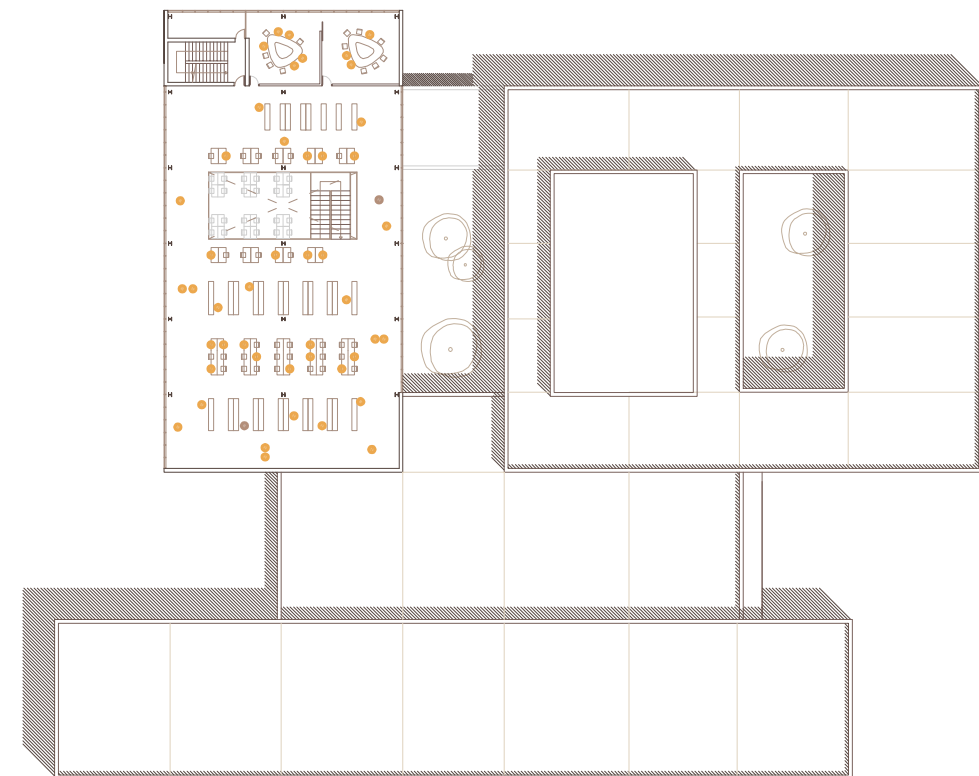
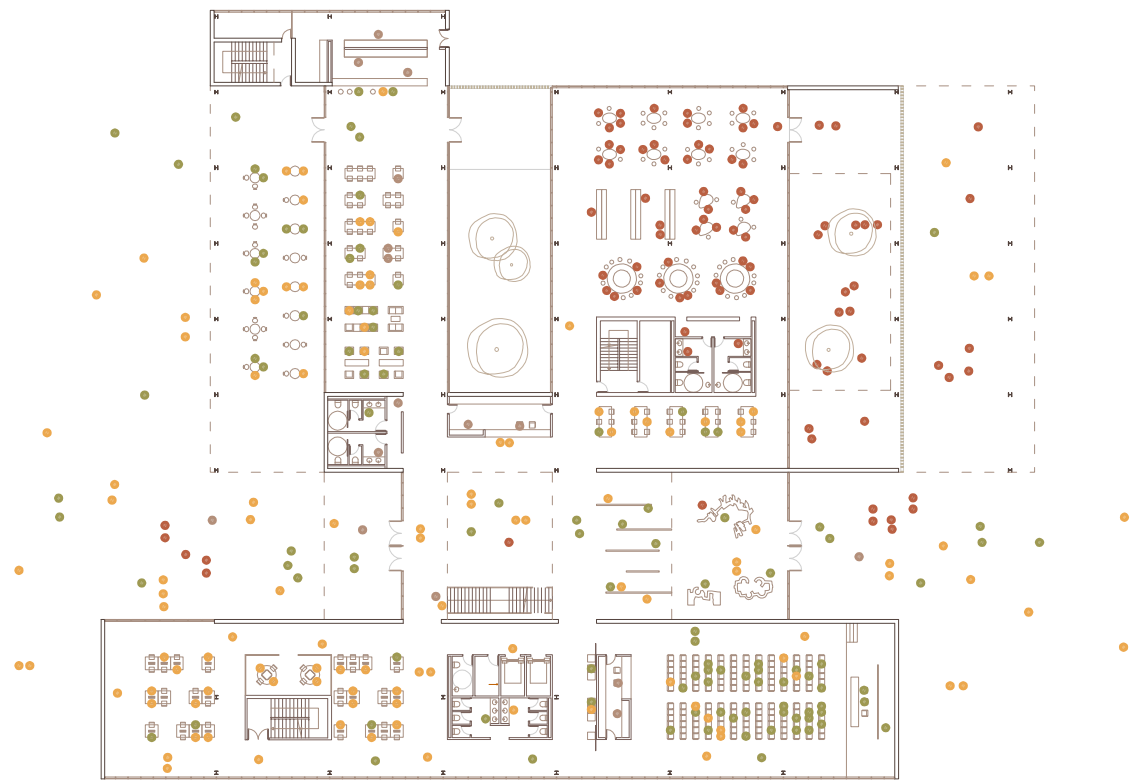
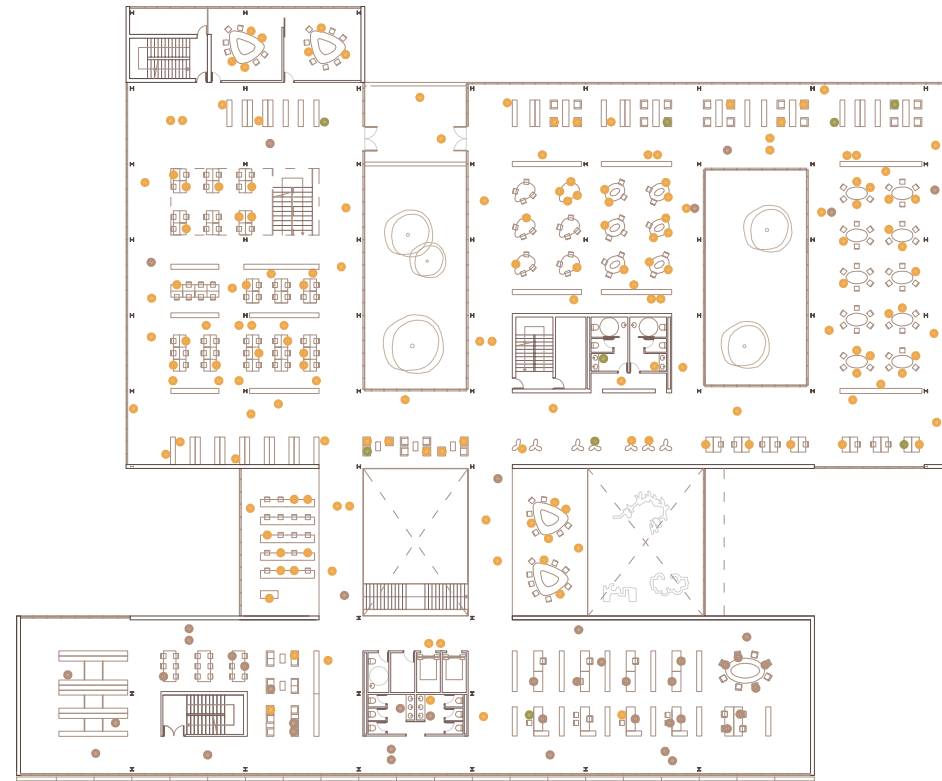
En este edificio se ha estudiado la privacidad que necesitan cada una de las funciones y con ello se han ido organizando, por ello se ha colocado toda las funciones con menos necesidad de privacidad y con mayor flujo de usuarios en planta baja, dejando de este modo todas las funciones más privadas en planta primera y segunda.

Según la capacidad de las zonas y la cantidad de usuarios que aparecen en cada una de ellas se ha dimensionado todas las funciones y circulaciones en función a ello, lo hemos podido comprobar gracias al estudio realizado.

Se puede observar que los recorridos de cada tipo de usuario, no interfieren en el correcto funcionamiento del resto de funciones, permitiendo una independencia a nivel de los diferentes usos.

Para conseguir todo ello se ha hecho un análisis de los tipos de usuarios que utilizarían cada una de las funciones de la biblioteca y la cantidad de estos que aparecerían en cada zona, además se distingue cuatro grupos principales de usuario, todo ello queda reflejado en las siguientes plantas:

- Personal de la biblioteca
- Usuario de usos múltiples
- Usuario adulto
- Usuario niño

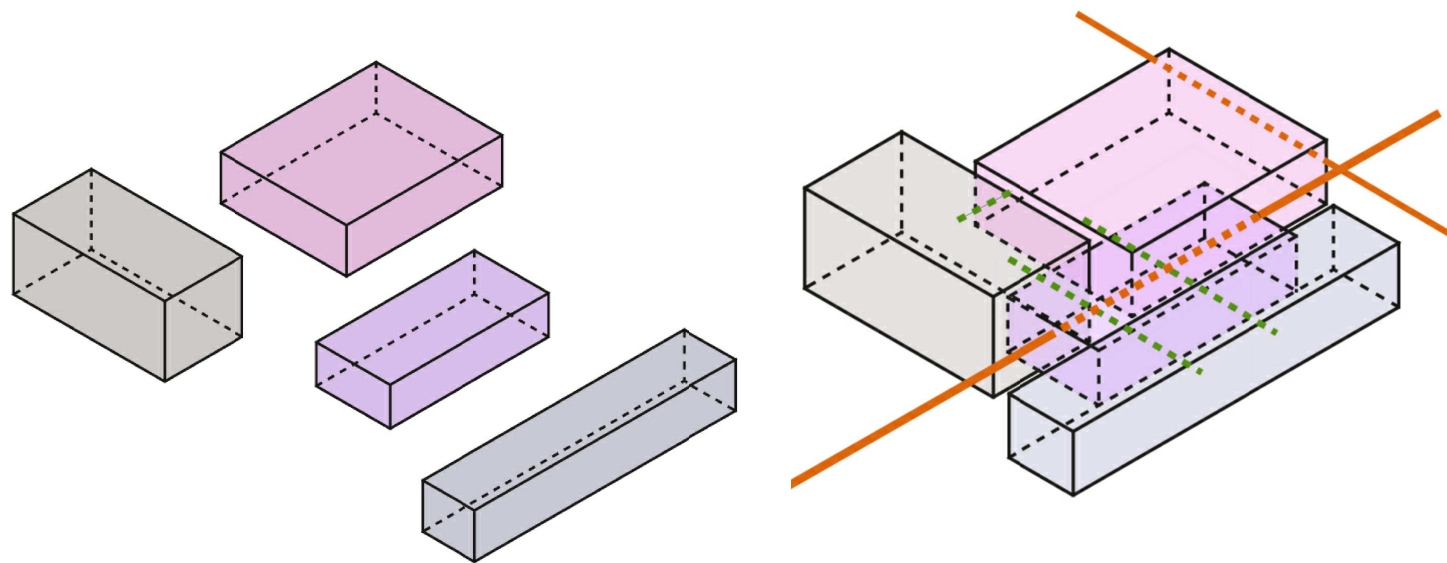


### 3.2 ORGANIZACIÓN ESPACIAL, FORMAS Y VOLÚMENES

#### • FORMA Y PROPORCIONES

El proyecto se organiza fundamentalmente en tres volúmenes, que son conectados por un volumen intermedio, el cual conecta tanto dichos volúmenes como las dos plazas generadas en el espacio público.

A la hora de la distribución funcional, se ha organizado tanto en planta como en volumen, es decir, cada uno de estos volúmenes han sido estudiados para asignarles las funciones con mayor compatibilidad entre ellas. Para poder conseguir dichos volúmenes y poder adquirir en cada momento la iluminación necesaria se han generado unos patios.

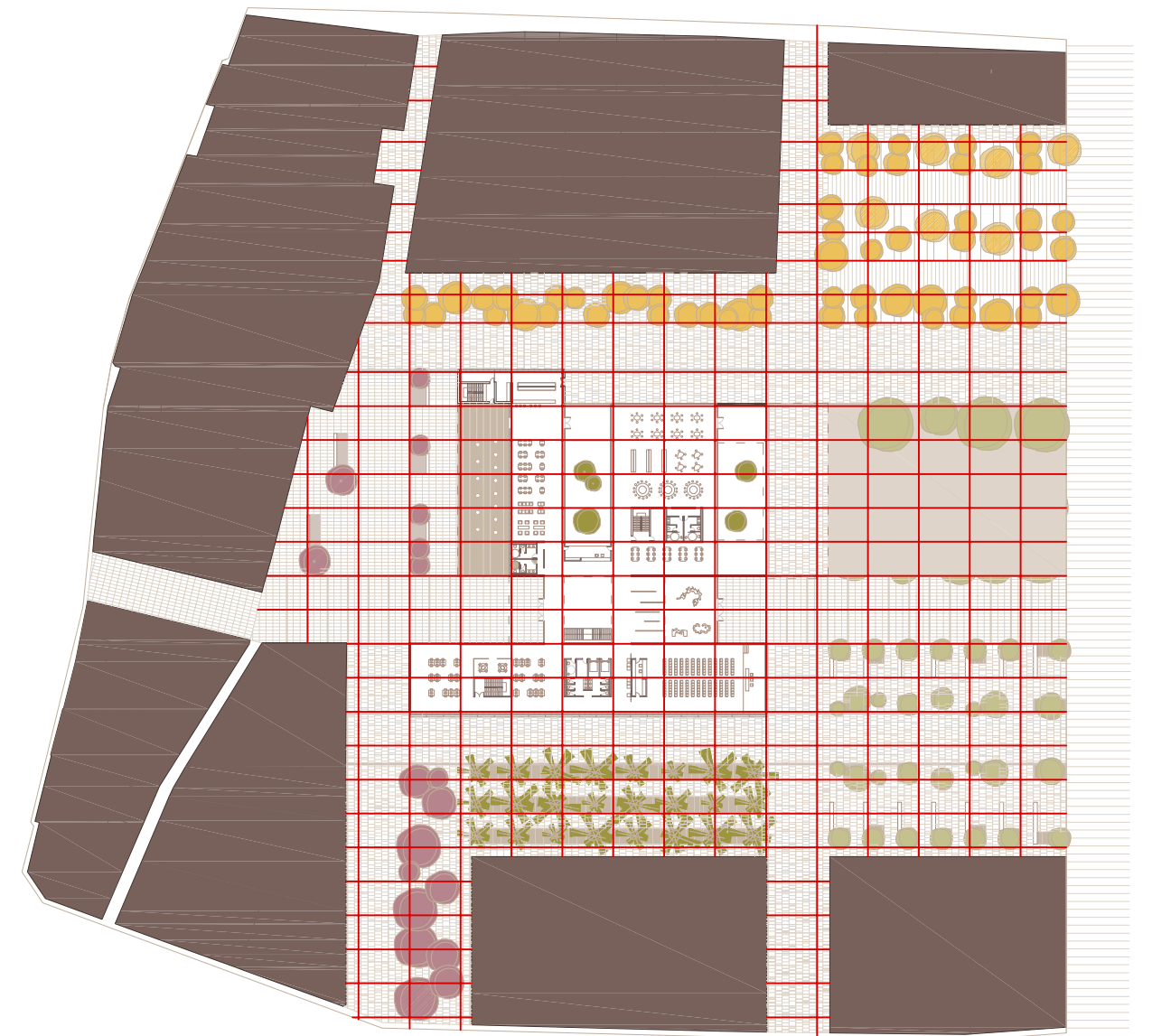
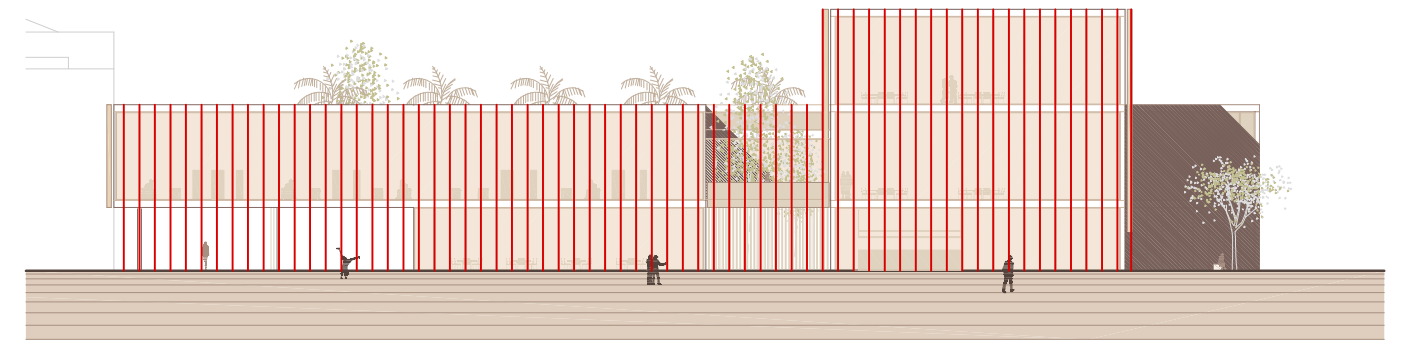


#### • MODULACIÓN

En el proyecto, el módulo está presente en todo momento, tanto en el interior del edificio como en el exterior.

Todo el edificio y el espacio público utiliza una modulación de 1m o múltiplo, generándose así con este módulo tanto el pavimento exterior como en la fachada.

En el bloque longitudinal tenemos una retícula de 6x9, en el vestíbulo 12x9 y en los otros dos volúmenes 9x6, utilizando siempre la modulación dicha anteriormente y produciéndose así una modulación unitaria y una conexión directa en todo el edificio, estas retículas se van adaptando a las necesidades que en dichas zonas aparecen.



- **SOLEAMIENTO Y VENTILACIÓN**

Se ha considerado el control de la luz natural como una variable muy importante en el proyecto. Por lo cual según la orientación de nuestro edificio se ha ido organizando las funciones y cada fachada ha sido tratada para poder lograr un buen confort en su interior.

Queremos dotar la biblioteca como una imagen unitaria, por ello en todo momento se ha intentado utilizar el menor número de materiales.

Para tamizar la luz solar utilizamos lamas verticales de cedro rojo en las fachadas este y oeste, y tenemos lamas horizontales de cedro rojo en la fachada sur.

Además para la protección solar también se ha empleado diversas especies vegetales de hoja caduca en aquellos lugares en los que queremos una agradable sombra en verano, pero sin prescindir de los rayos solares durante el invierno.

Finalmente se puede destacar que la biblioteca goza de ventilación cruzada, gracias a los patios con vegetación que iluminan, articulan y organizan el espacio.

