
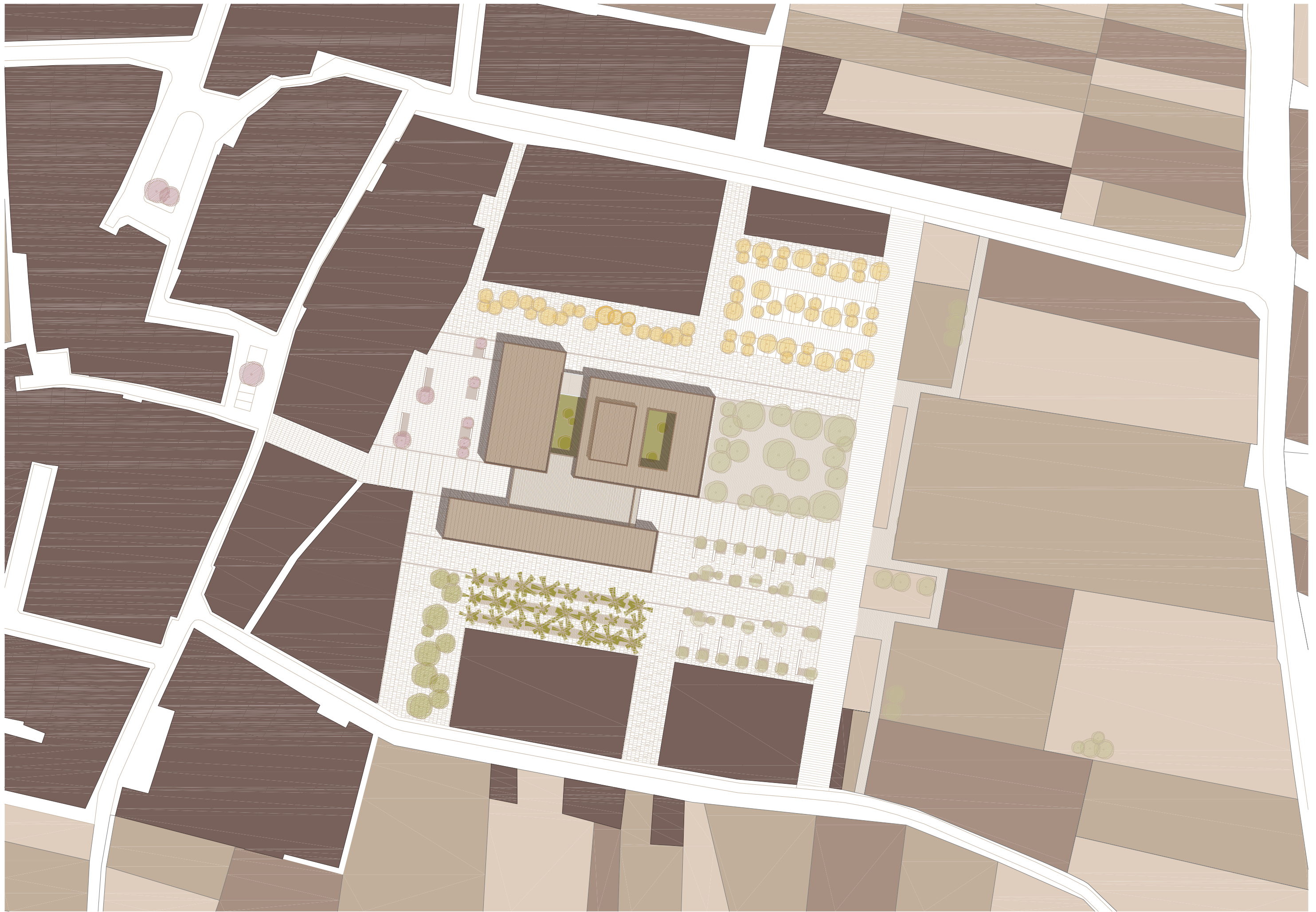


5. DOCUMENTACIÓN GRÁFICA

- 5.1 Implantación
- 5.2 Planos generales (plantas, alzados y secciones)
- 5.3 Detalles constructivos



SITUACIÓN (e: 1/5000) 

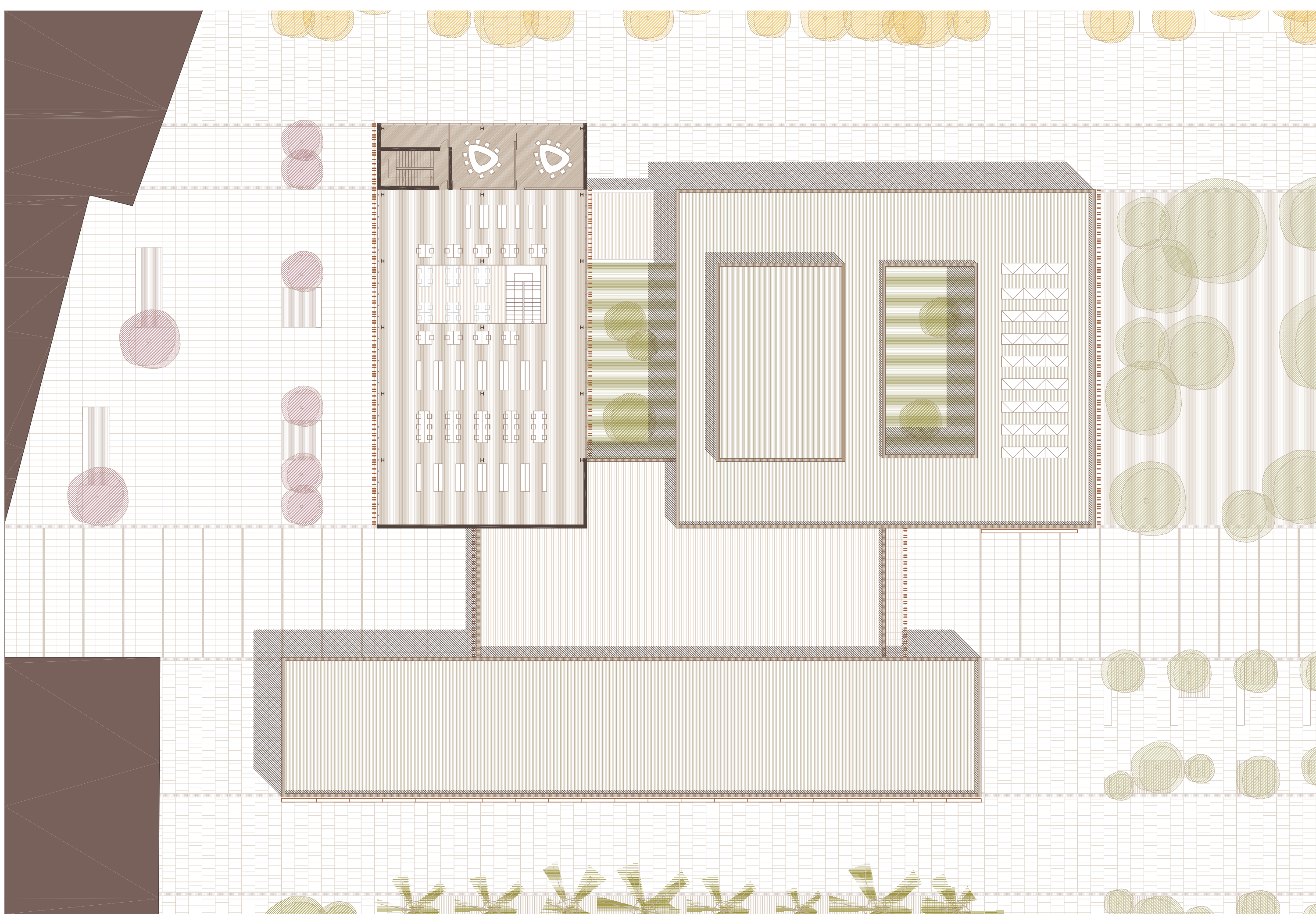


IMPLANTACIÓN (e: 1/1000) 

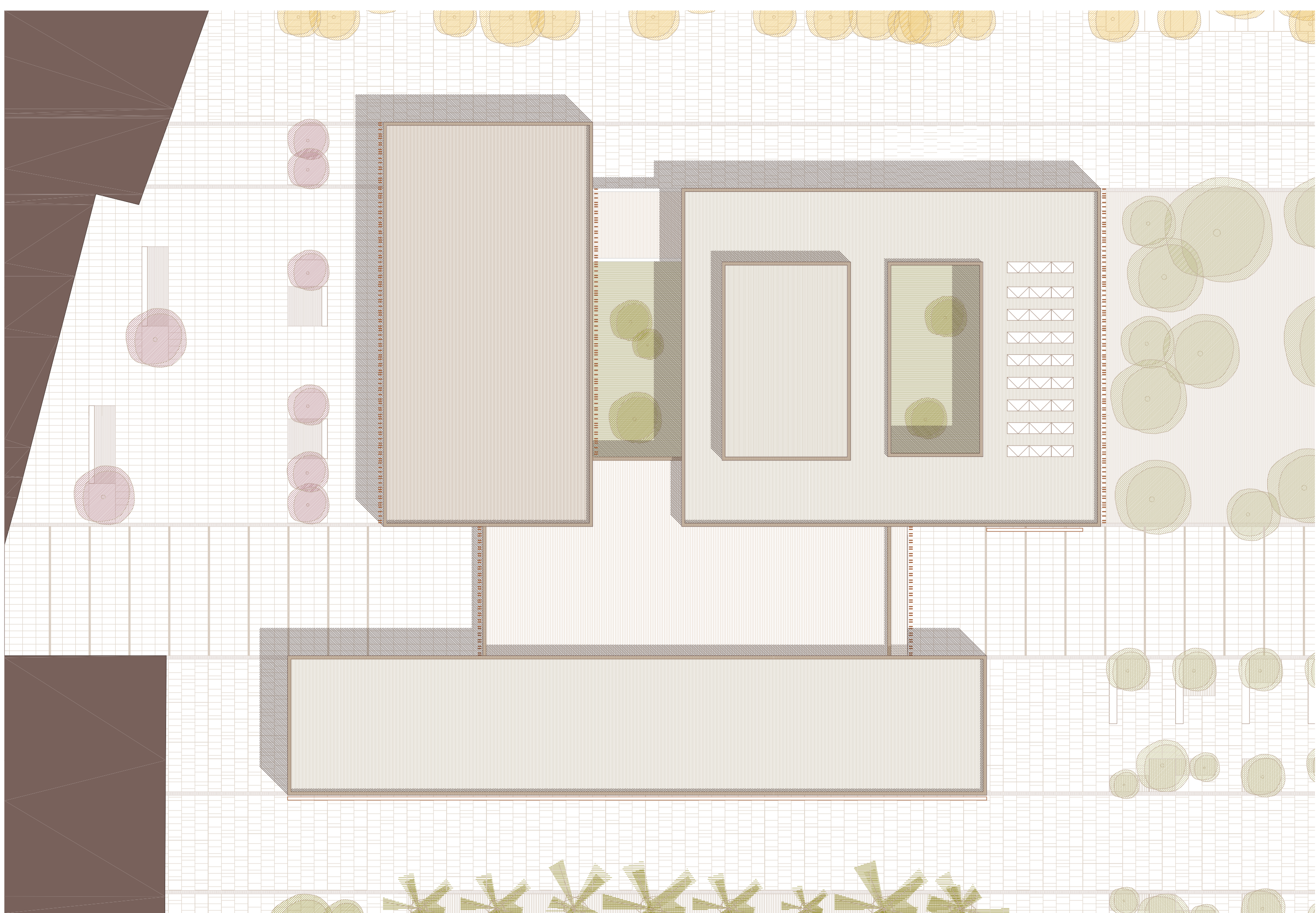


planta baja (e: 1/300) ↻

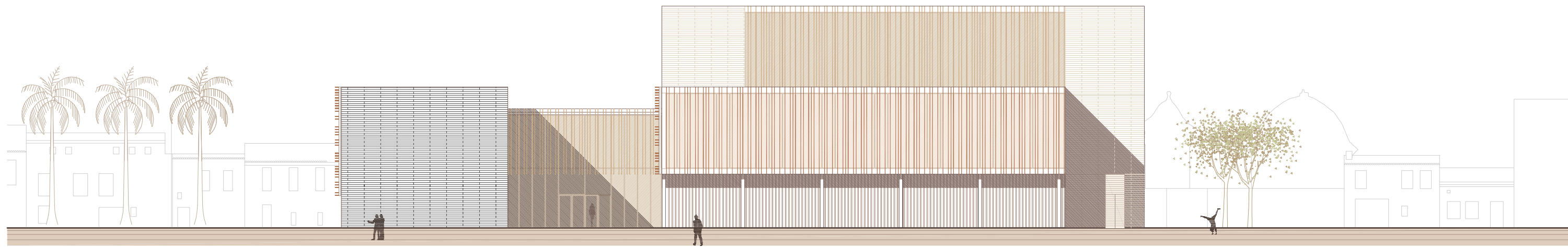




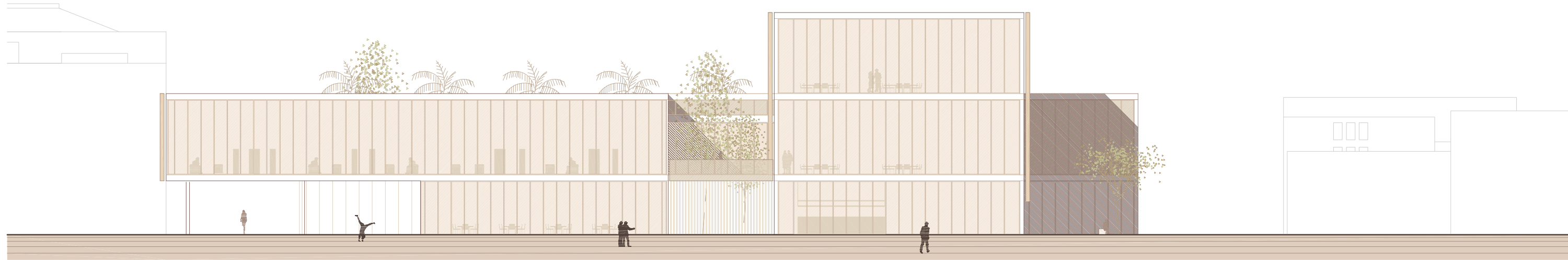
planta segunda (e: 1/300) ↻



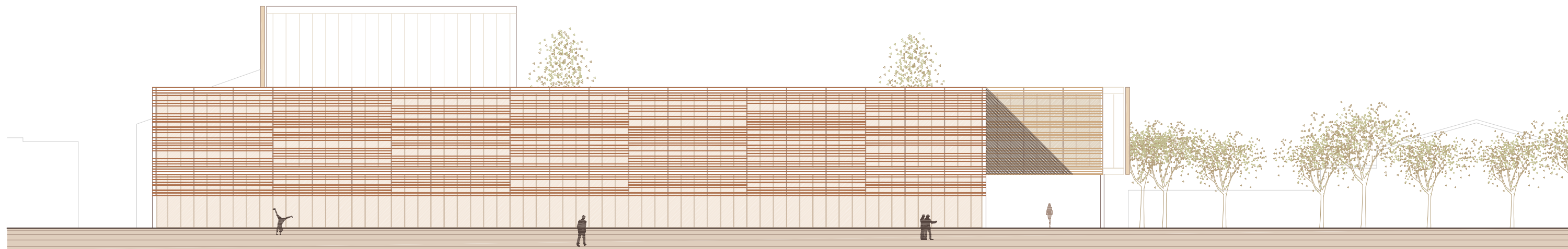
planta cubierta (e: 1/300) ☺



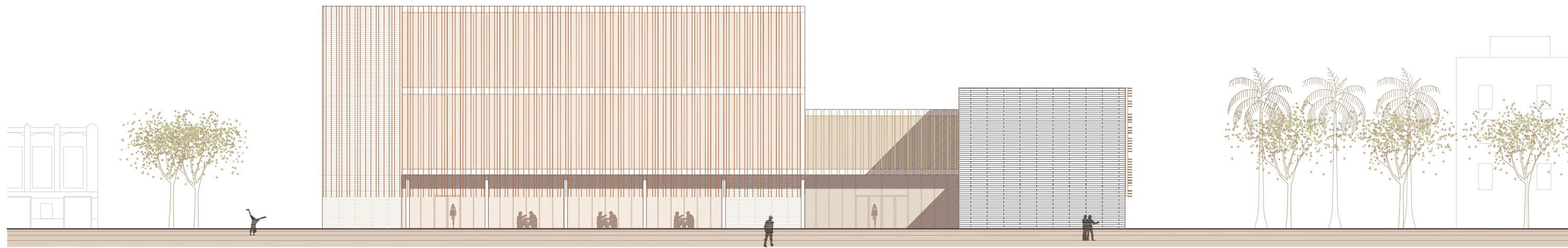
alzado oeste (e: 1/300)



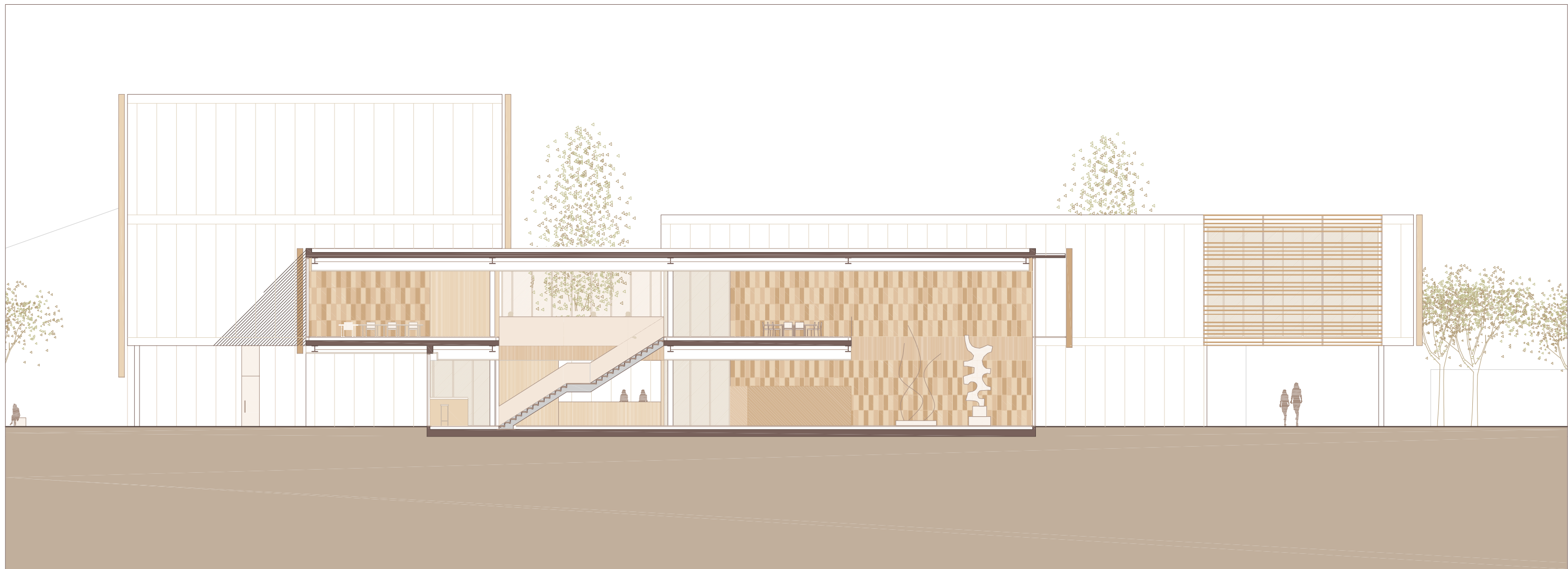
alzado norte (e: 1/300)



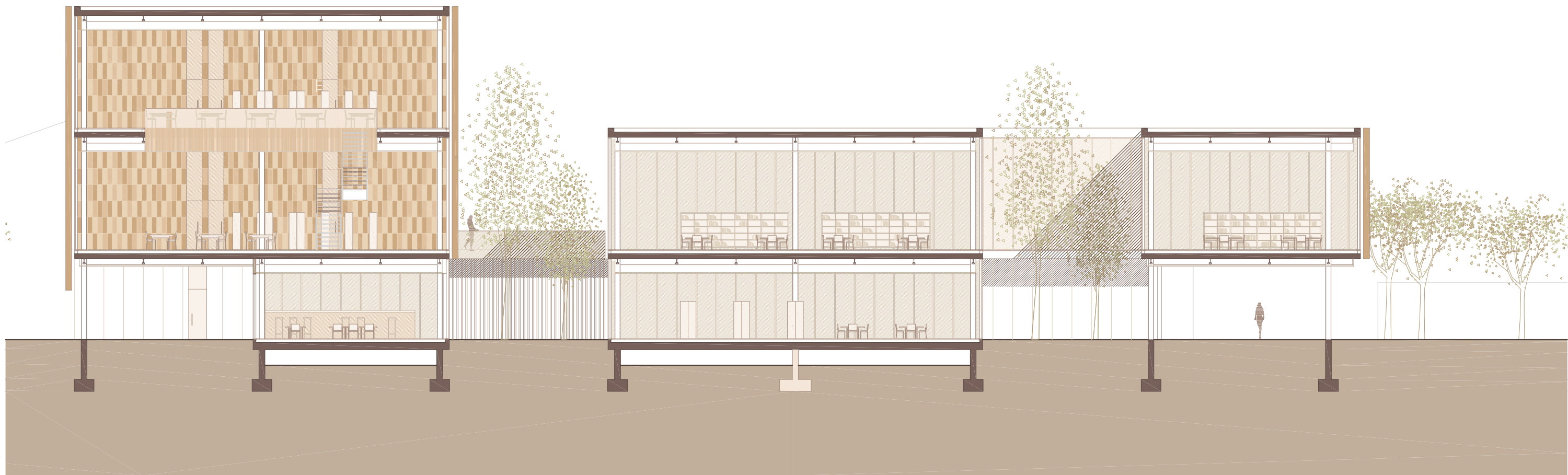
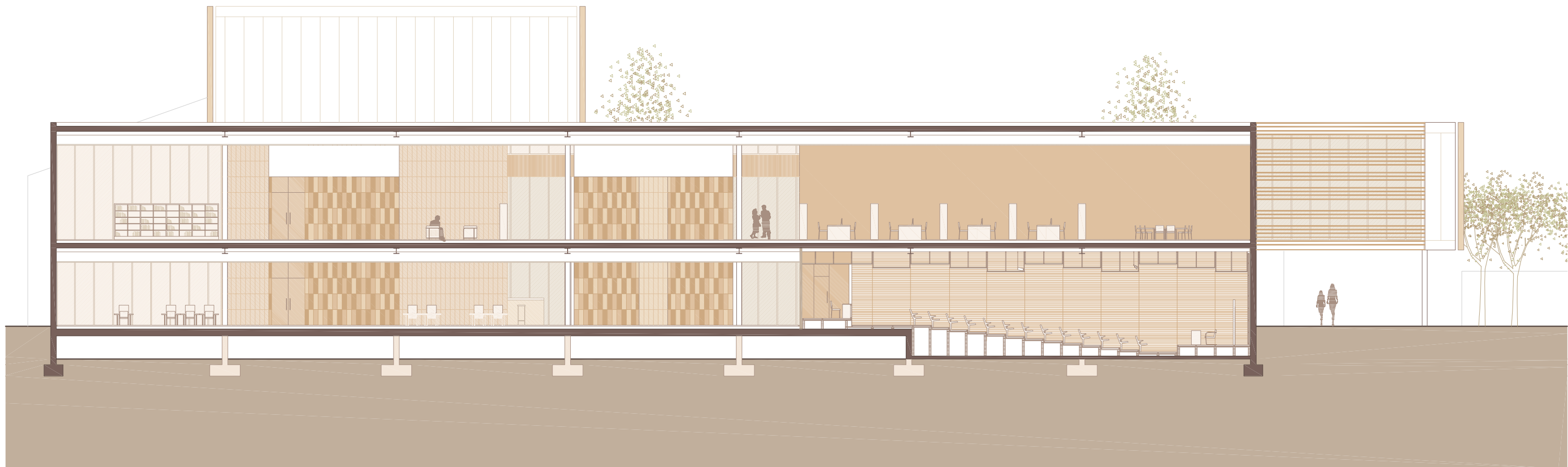
alzado sur (e: 1/300)



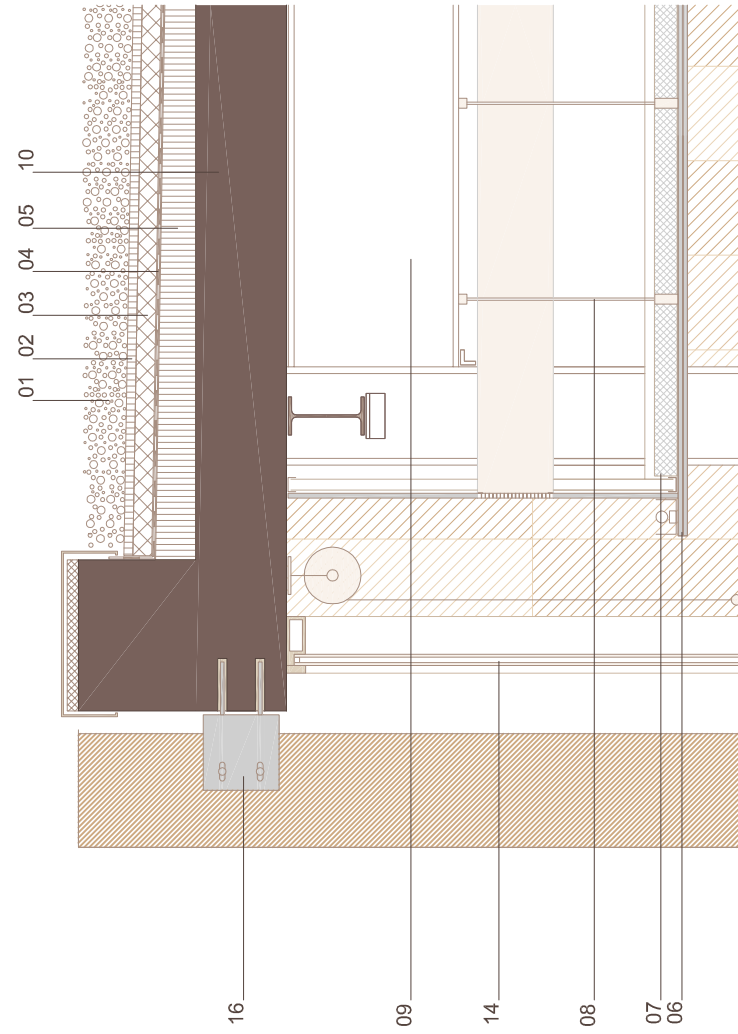
alzado este (e: 1/300)



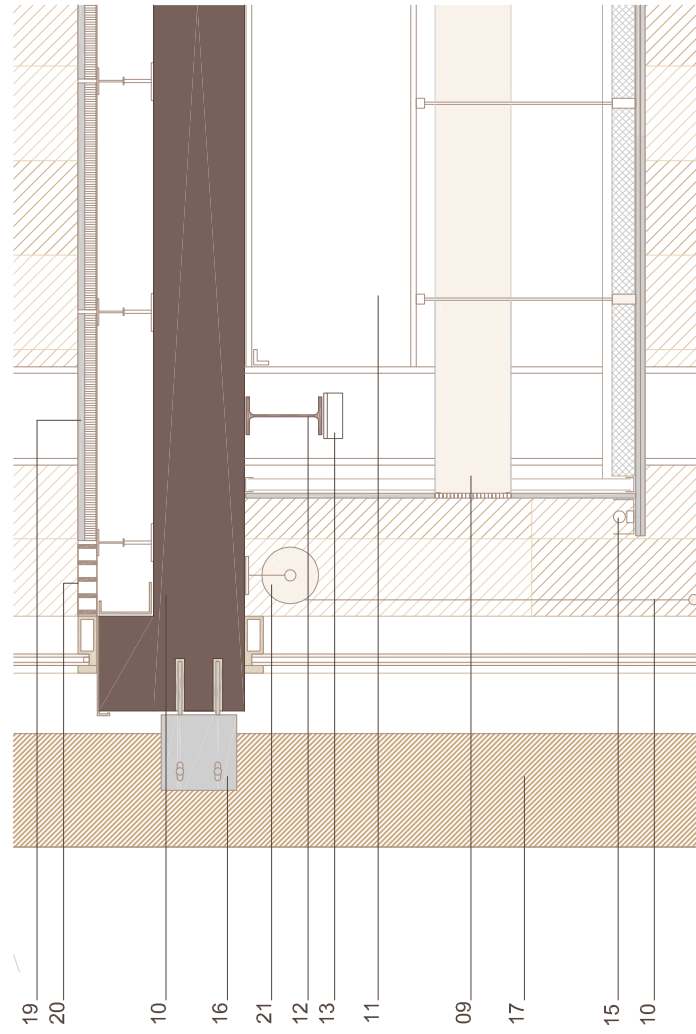
secciones (e: 1/200)



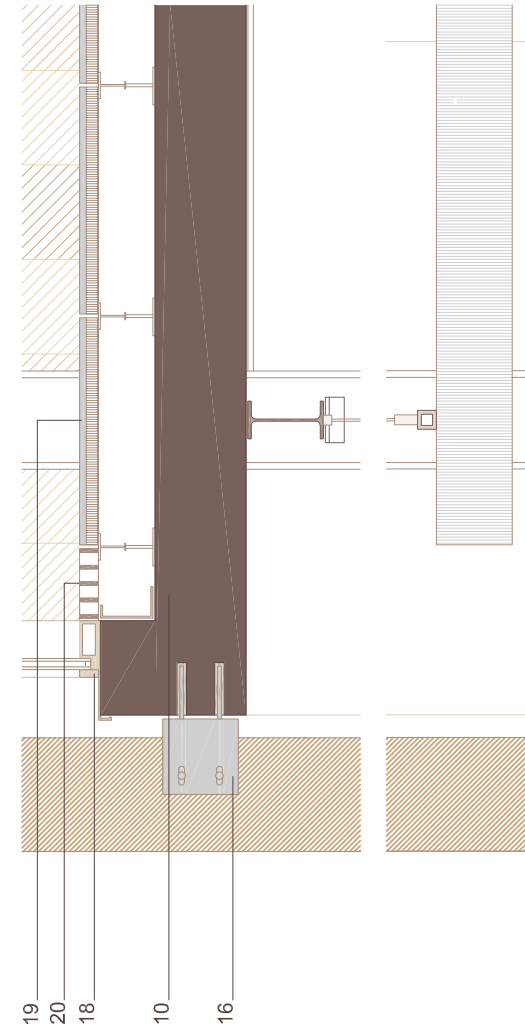
secciones (e: 1/200)



16 09 14 08 07 06

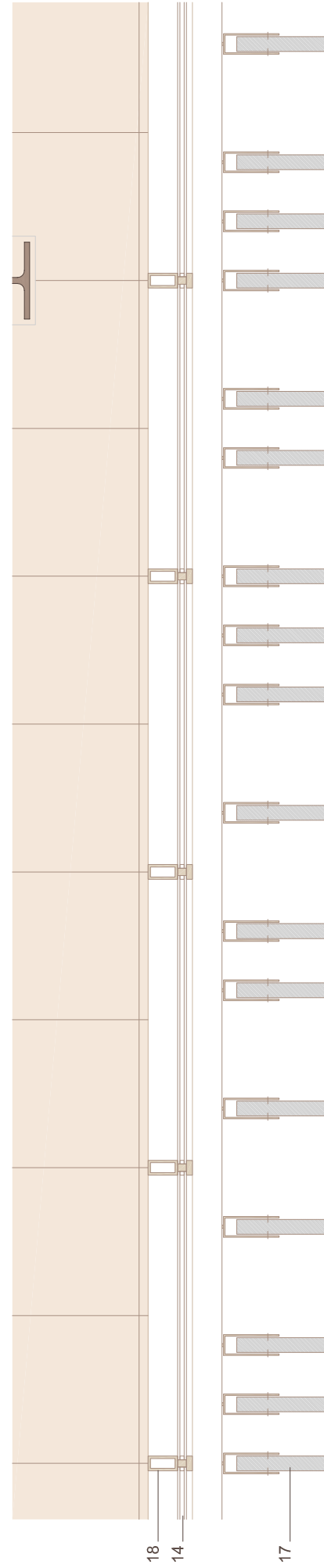


19 20 10 16 21 12 13 11 09 17 15 10



19 20 18 10 16

sección (e: 1/20)



alzado e: 1/20

Detalle fachada oeste bloque alto (e: 1/20)

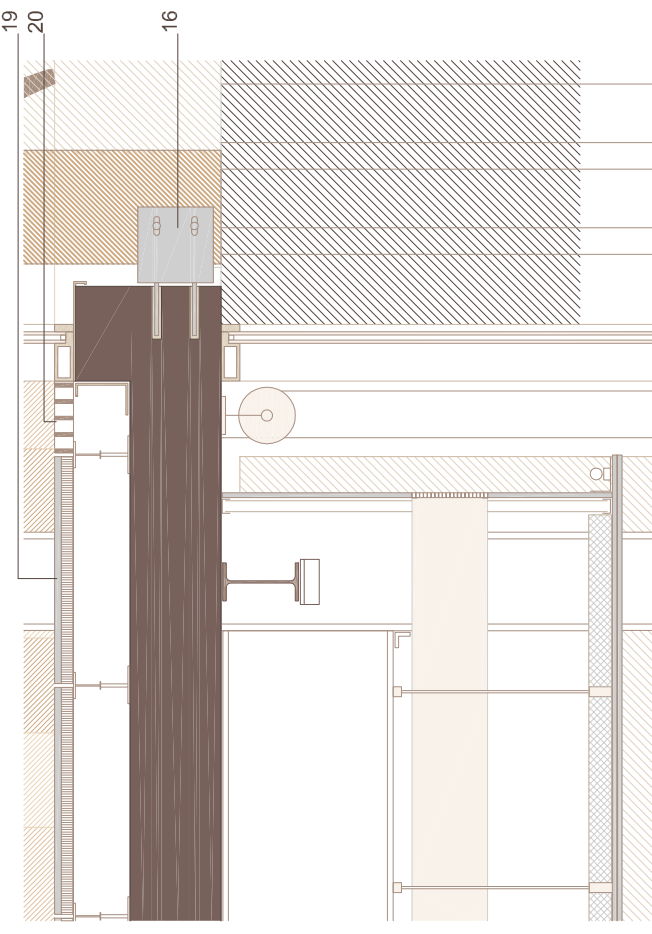
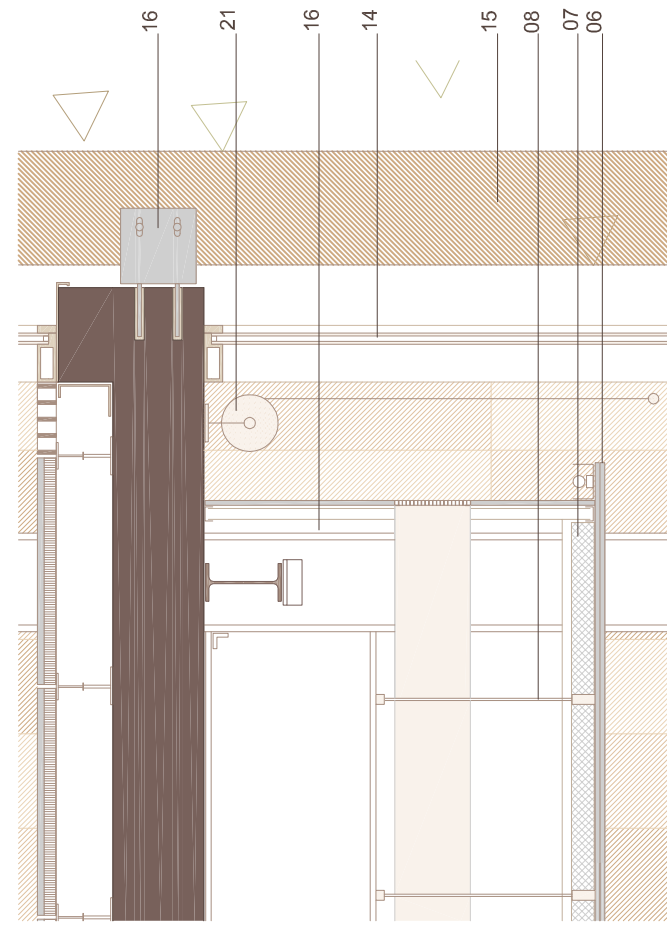
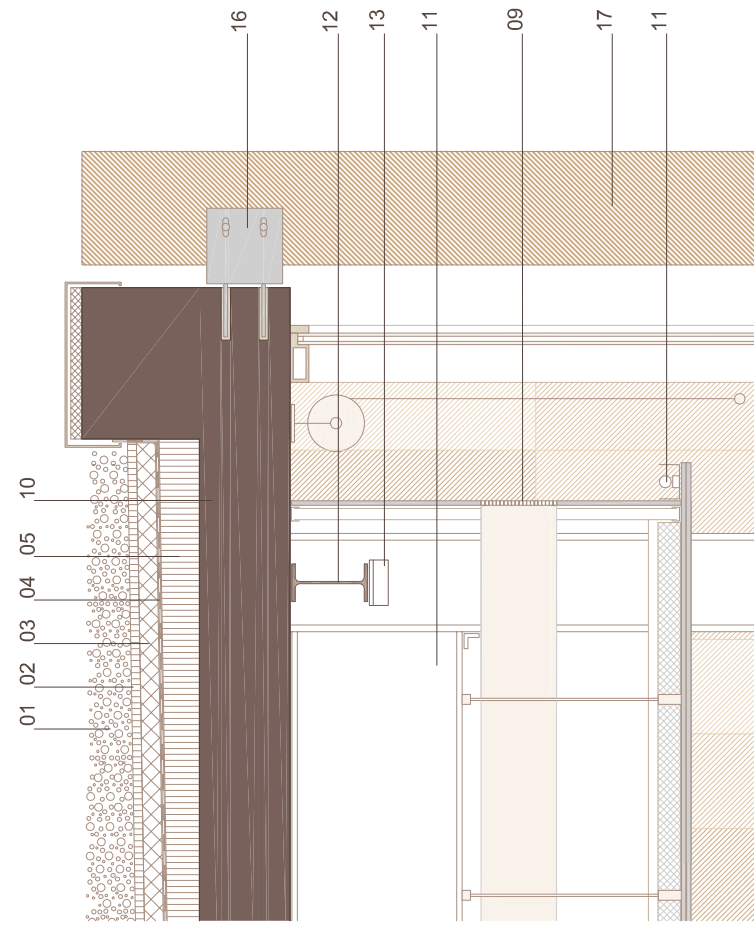
planta e: 1/20

Cubierta invertida

- 01. Capa de protección (gravas, mín. 30mm de diámetro)
- 02. Capa de protección (mortero)
- 03. Aislamiento térmico (placas rígidas de poliestireno extruido Roofmate de 5cm de espesor)
- 04. Impermeabilización (láminas EPPM + geotextil como protección)
- 05. Capa de hormigón celular (de formación de pendiente de 1,5%)

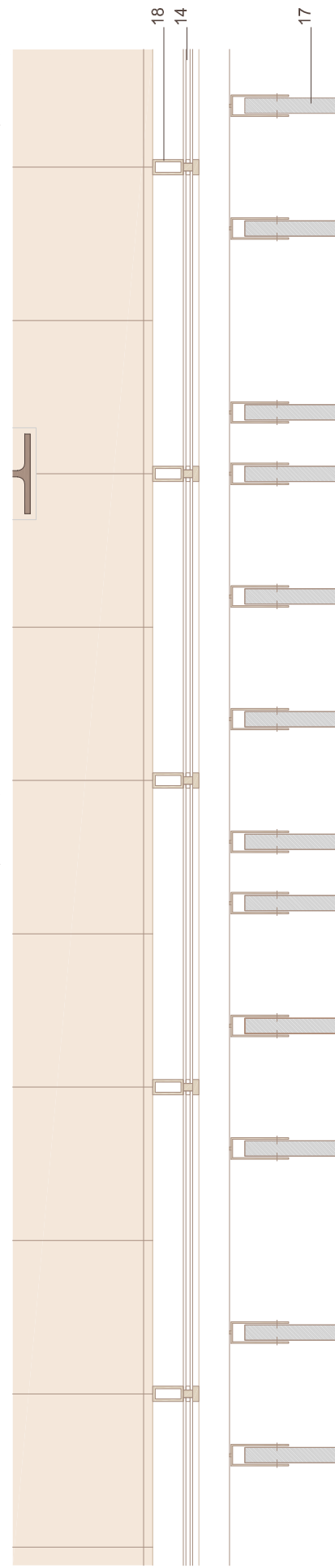
Techo suspendido

- 06. Pladur fon acústico
- 07. Lana de roca
- 08. Pieza de cuelgue para fijación del falso techo
- 09. Rejilla para impulsión de climatización
- 10. Forjado de chapa colaborante
- 11. viga metálica HEM - 600
- 12. IPE 200 para apoyo y sujeción chapa colaborante
- 13. Pletina de apoyo para perfiles IPE 200
- 14. vidrio climatilt 4+4/12/4+4
- 15. Luminaria, tubo fluorescente
- 16. Placa de acero galvanizado (sistema sujeción lamas)
- 17. Lamas fijas verticales de cedro rojo
- 18. Carpintería de aluminio
- 19. Pavimento elevado registrable (aplacado cerámico porcelánico en piezas de 50x50)
- 20 Rejilla para retorno de climatización
- 21. Estor enrollable sistema Atos, motorizado, en color blanco. Casa Bandalux.



alzado sur (e: 1/20)

sección (e: 1/20)



Detalle fachada este bloque alto (e: 1/20)

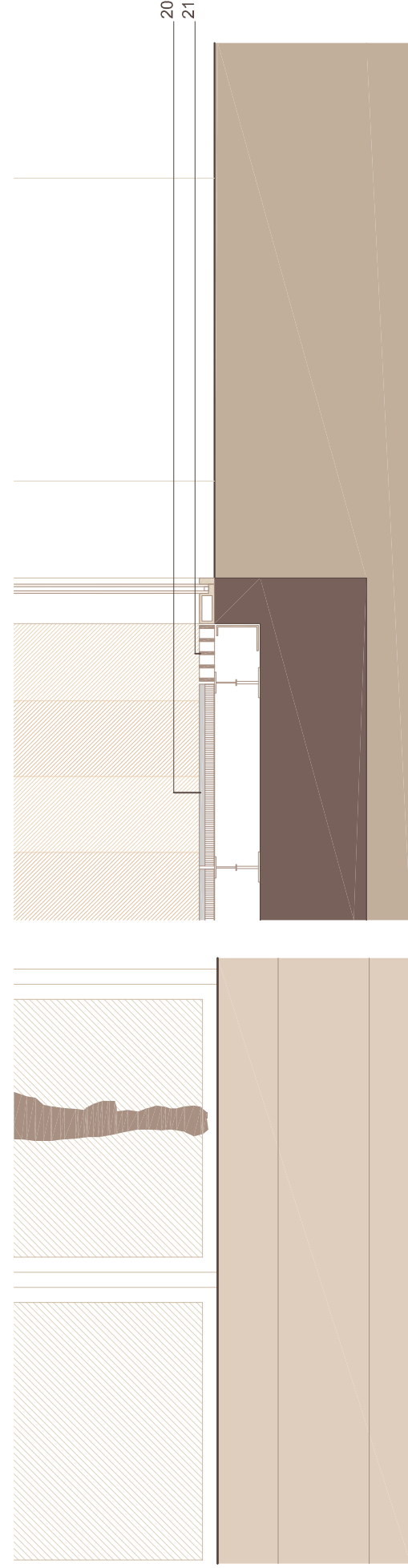
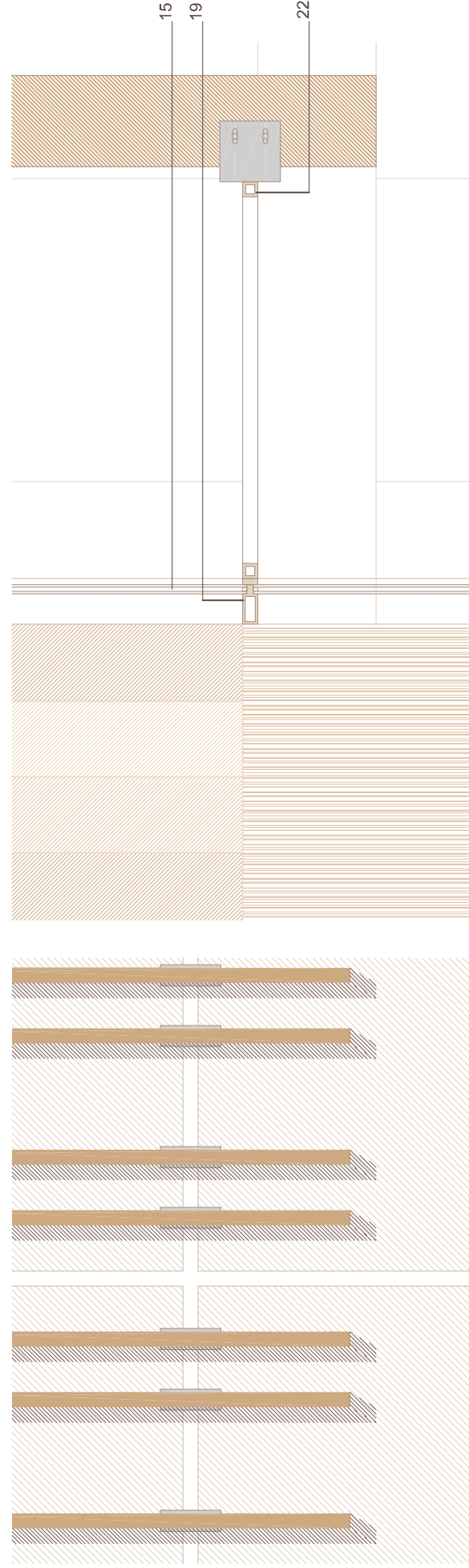
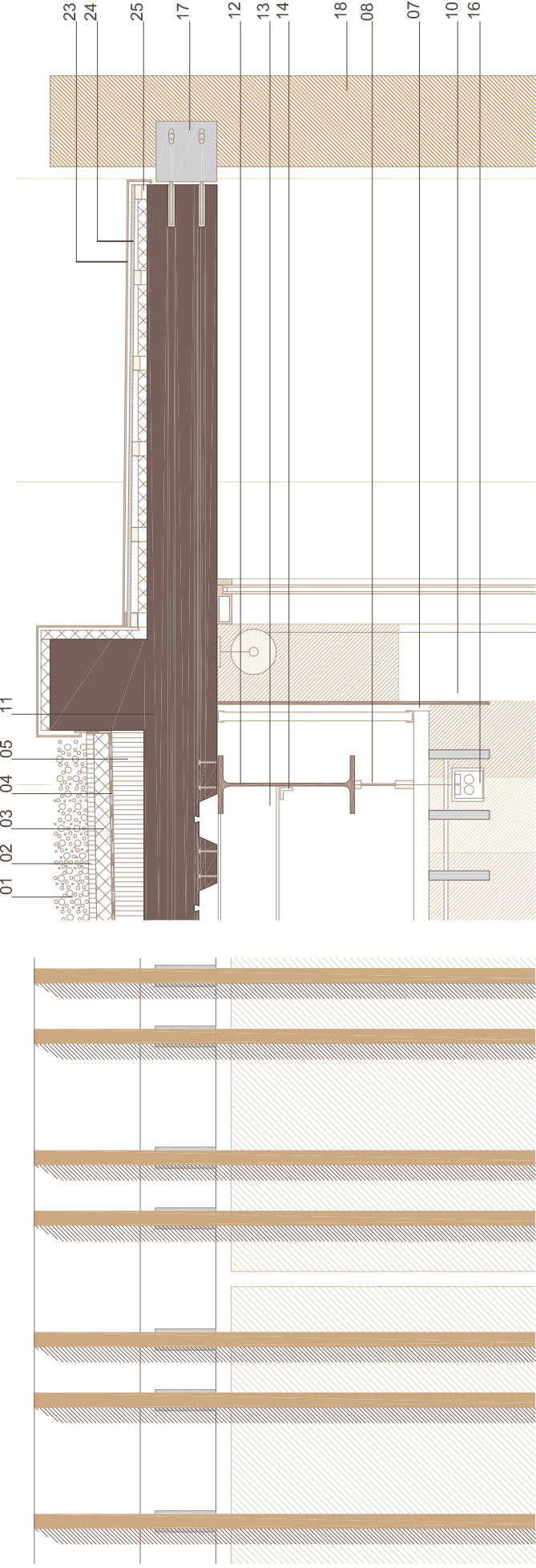
planta (e: 1/20)

Cubierta invertida

- 01. Capa de protección (gravas, mín. 30mm de diámetro)
- 02. Capa de protección (mortero)
- 03. Aislamiento térmico (placas rígidas de poliestireno extruido Roofmate de 5cm de espesor)
- 04. Impermeabilización (láminas EPPM + geotextil como protección)
- 05. Capa de hormigón celular (de formación de pendiente de 1,5%)

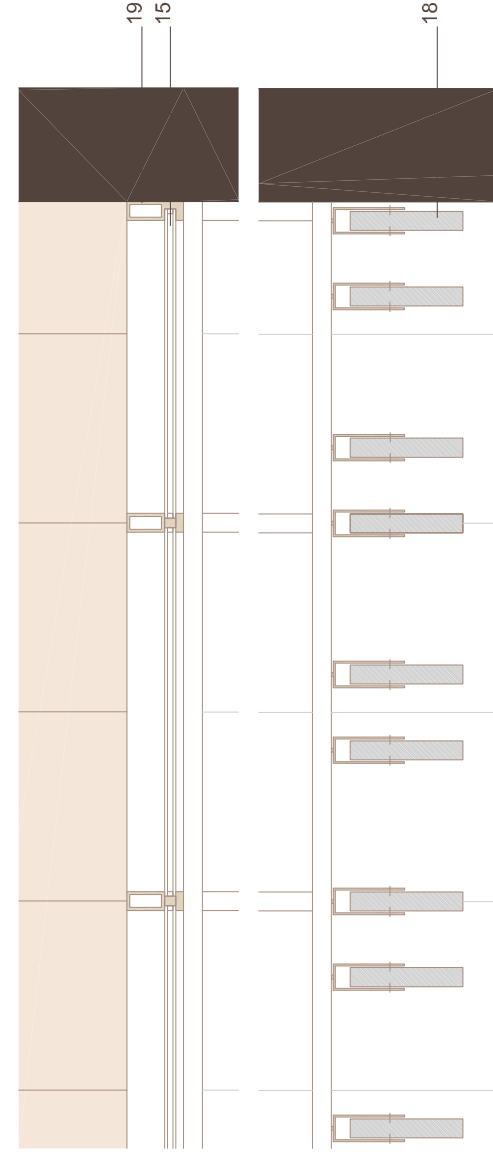
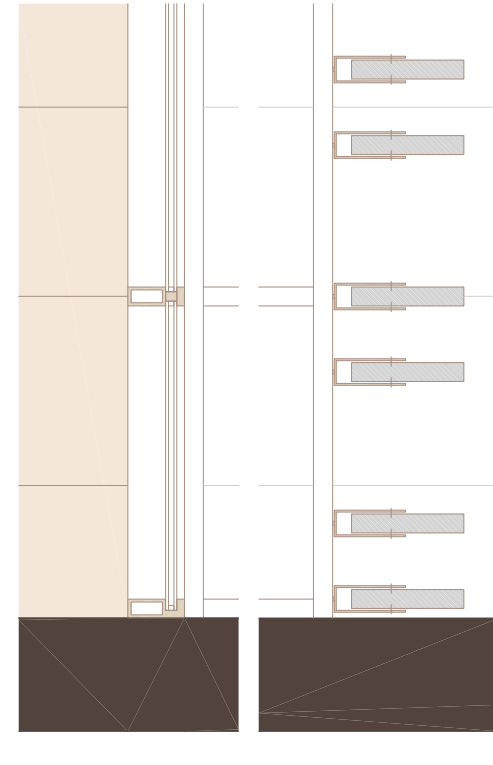
Techo suspendido

- 06. Pladur fon acústico
- 07. Lana de roca
- 08. Pieza de cuelgue para fijación del falso techo
- 09. Rejilla para impulsión de climatización
- 10. Forjado de chapa colaborante
- 11. viga metálica HEM - 600
- 12. IPE 200 para apoyo y sujeción chapa colaborante
- 13. Pletina de apoyo para perfiles IPE 200
- 14. vidrio climallt 4+4/12/4+4
- 15. Luminaria, tubo fluorescente
- 16. Placa de acero galvanizado (sistema sujeción lamas)
- 17. Lamas fijas verticales de cedro rojo
- 18. Carpintería de aluminio
- 19. Pavimento elevado registrable (aplacado cerámico porcelánico en piezas de 50x50)
- 20 Rejilla para retorno de climatización
- 21. Estor enrollable sistema Atos, motorizado, en color blanco. Casa Bandalux.



alzado sur (e: 1/20)

sección (e: 1/20)



planta (e: 1/20)

Detalle fachada oeste bloque alto (e: 1/20)

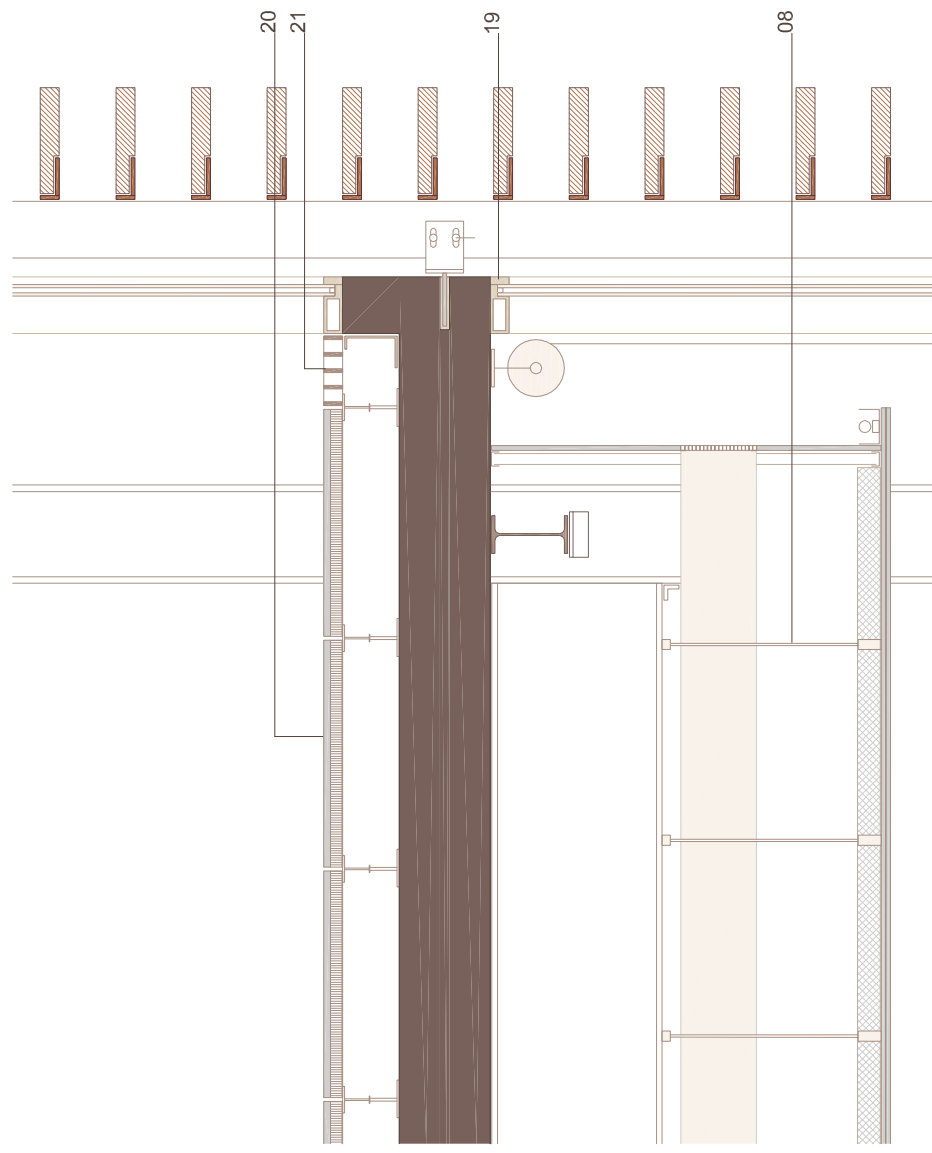
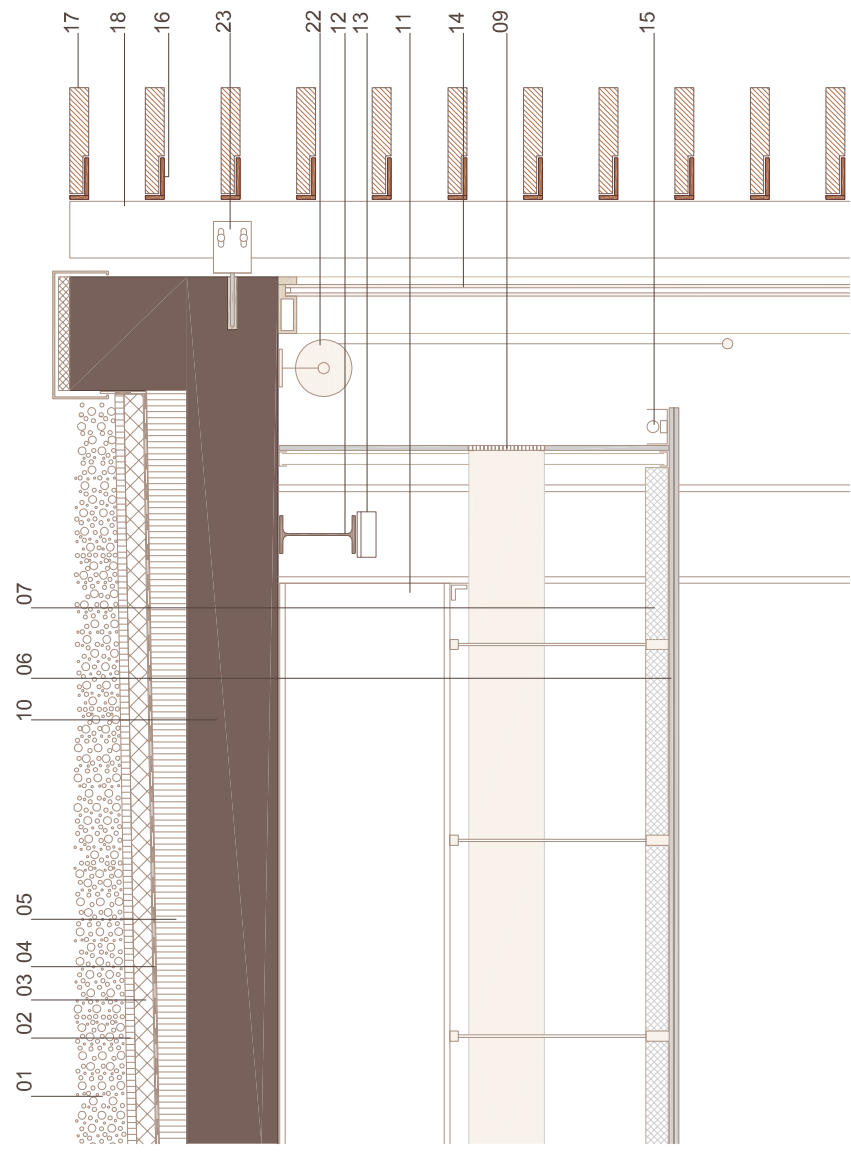
Cubierta invertida

01. Capa de protección (gravas, mín. 30mm de diámetro) 02. Capa de protección (mortero) 03. Aislamiento térmico (placas rígidas de poliestireno extruido Roofmate de 5cm de espesor) 04. Impermeabilización (láminas EPPM + geotextil como protección) 05. Capa de hormigón celular (de formación de pendiente de 1,5%)

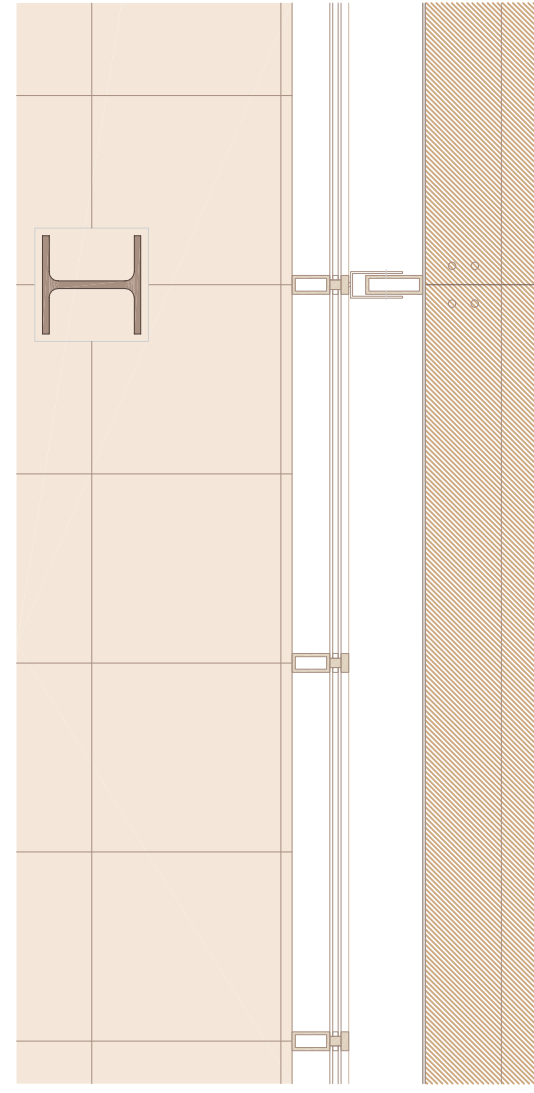
Techo suspendido abierto

07. Soporte 08. Pieza de cuelgue para fijación del falso techo 10. Listones de madera maciza de Padouk

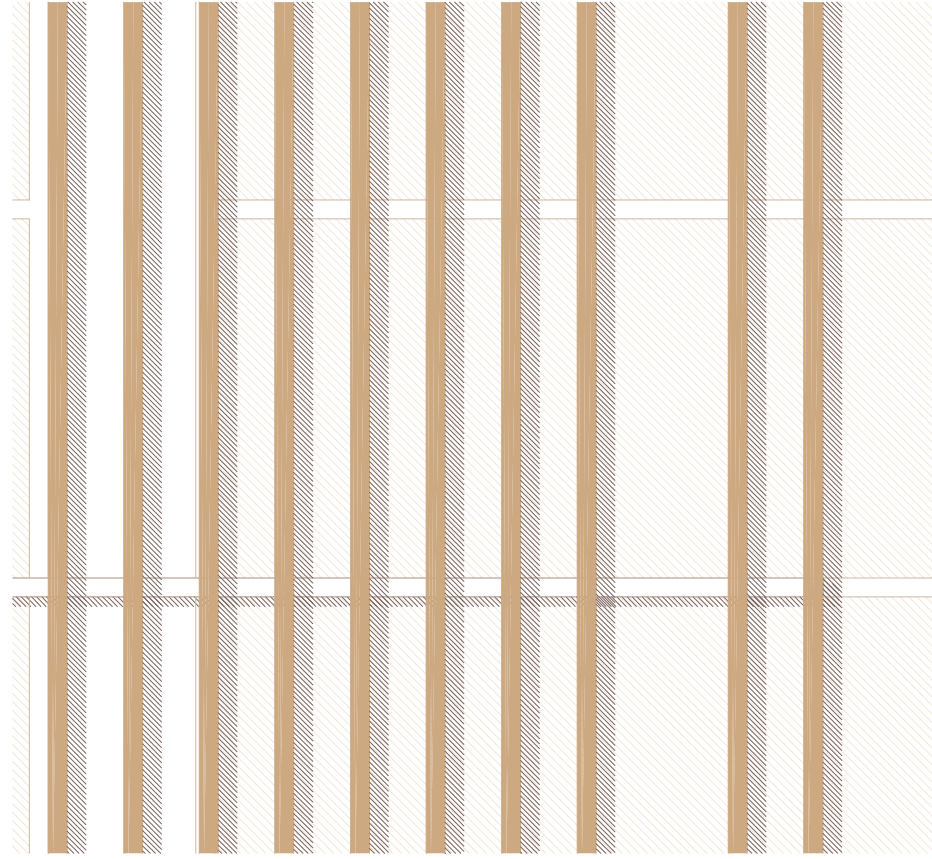
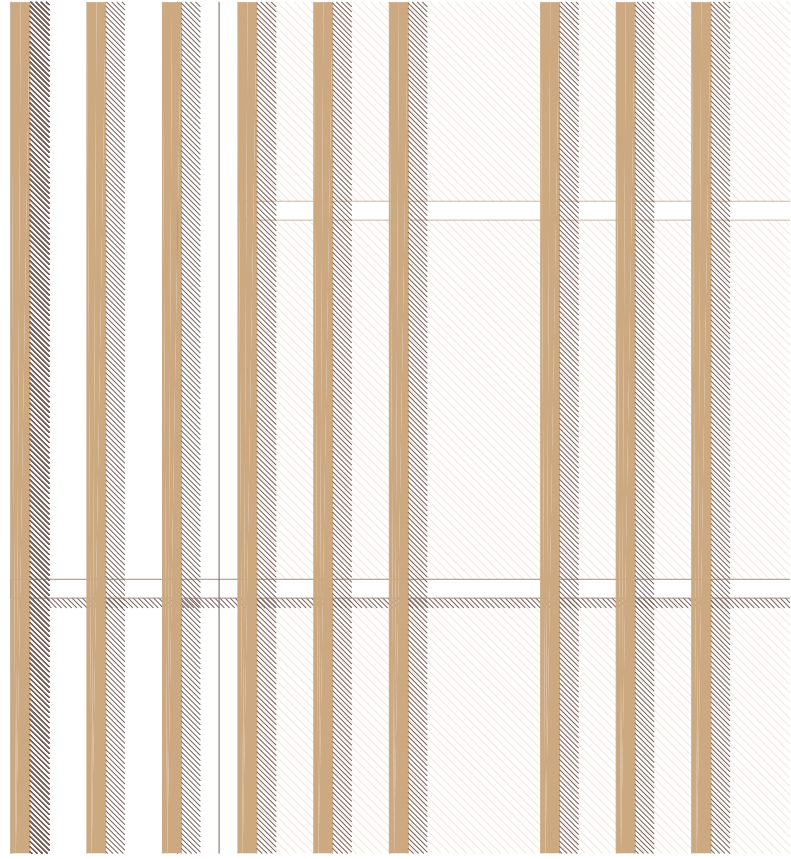
11. Forjado de chapa colaborante 12. viga metálica HEM - 600 empotrada en muro de carga 13. IPE 200 para apoyo y sujeción chapa colaborante 14. Pletina de apoyo para perfiles IPE 200 15. vidrio climallit 4+4/12/4+4 16. Luminaria, tubo fluorescente 17. Placa de acero galvanizado (sistema sujeción lamas) 18. Lamas fijas verticales de cedro rojo 19. Carpintería de aluminio 20. Pavimento elevado registrable (aplacado cerámico porcelánico en piezas de 50x50) 21. Rejilla para retorno de climatización 22. Separador tubular 23. Chapa de acero galvanizado (e: 6mm) 24. Tablero hidrófugo para dar rigidez 25. Rastres para apoyo de tlero hidrófugo



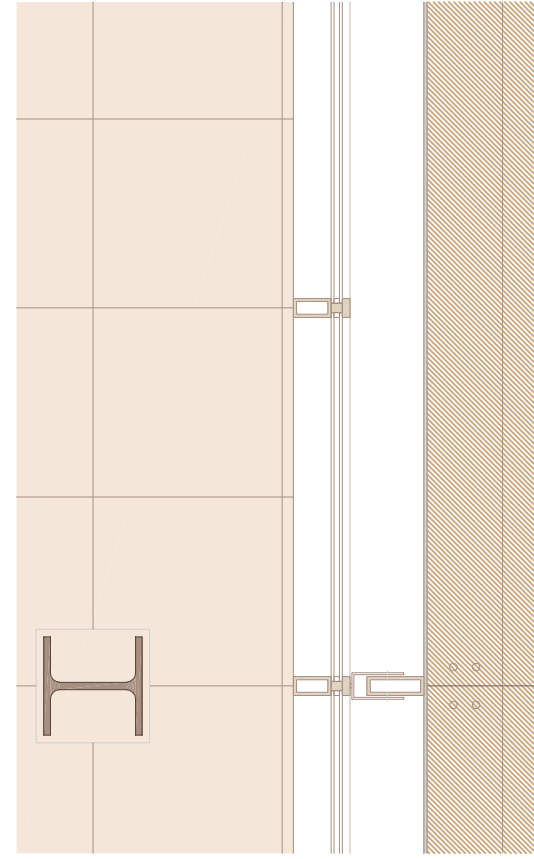
sección (e: 1/20)



planta (e: 1/20)



alzado sur (e: 1/20)



Detalle fachada sur bloque longitudinal (e: 1/20)

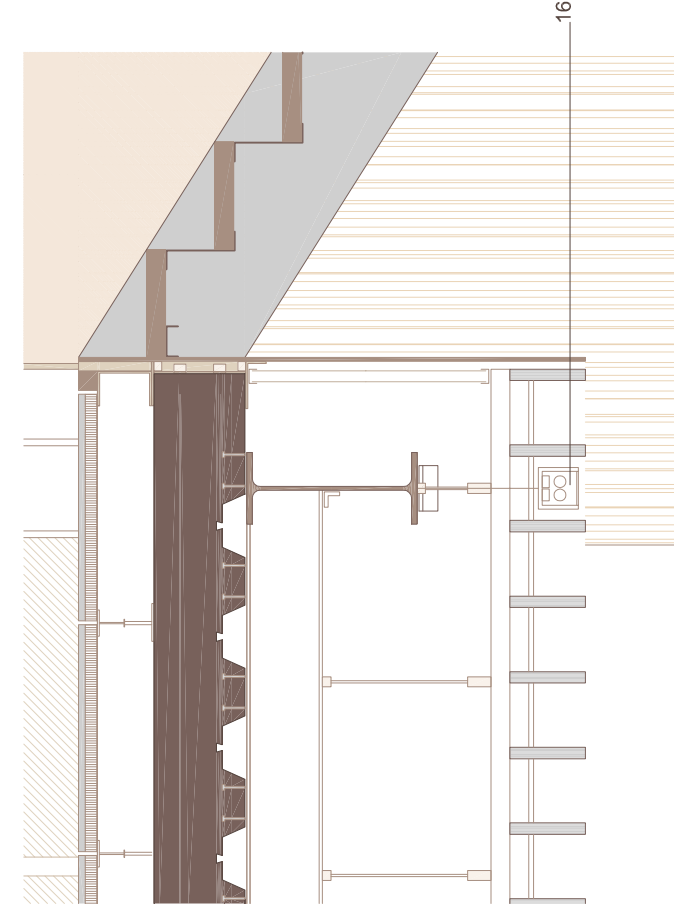
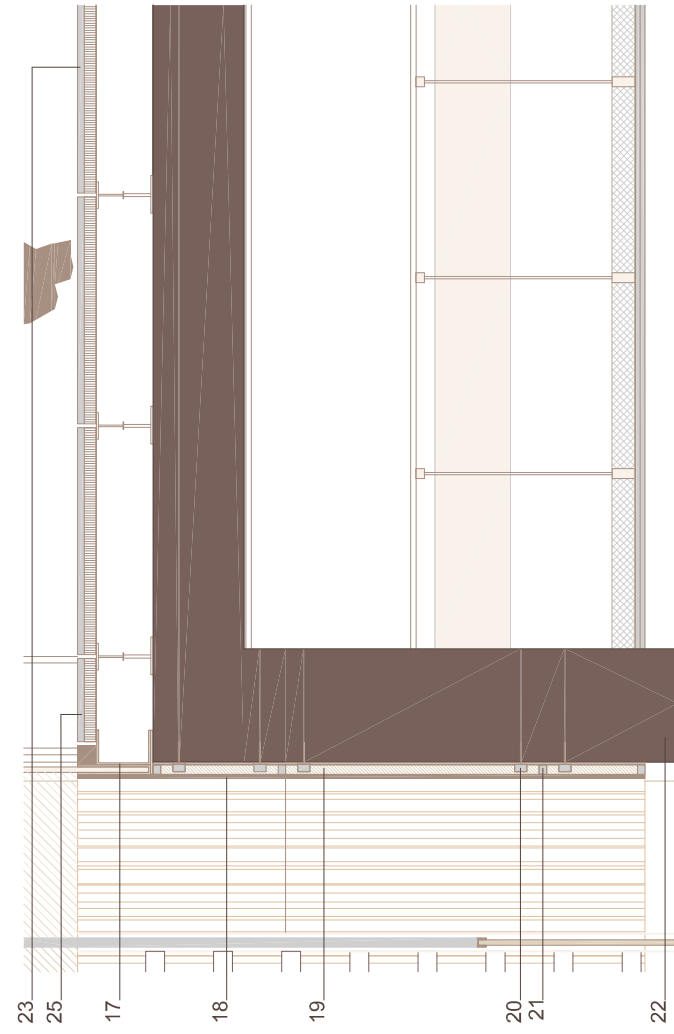
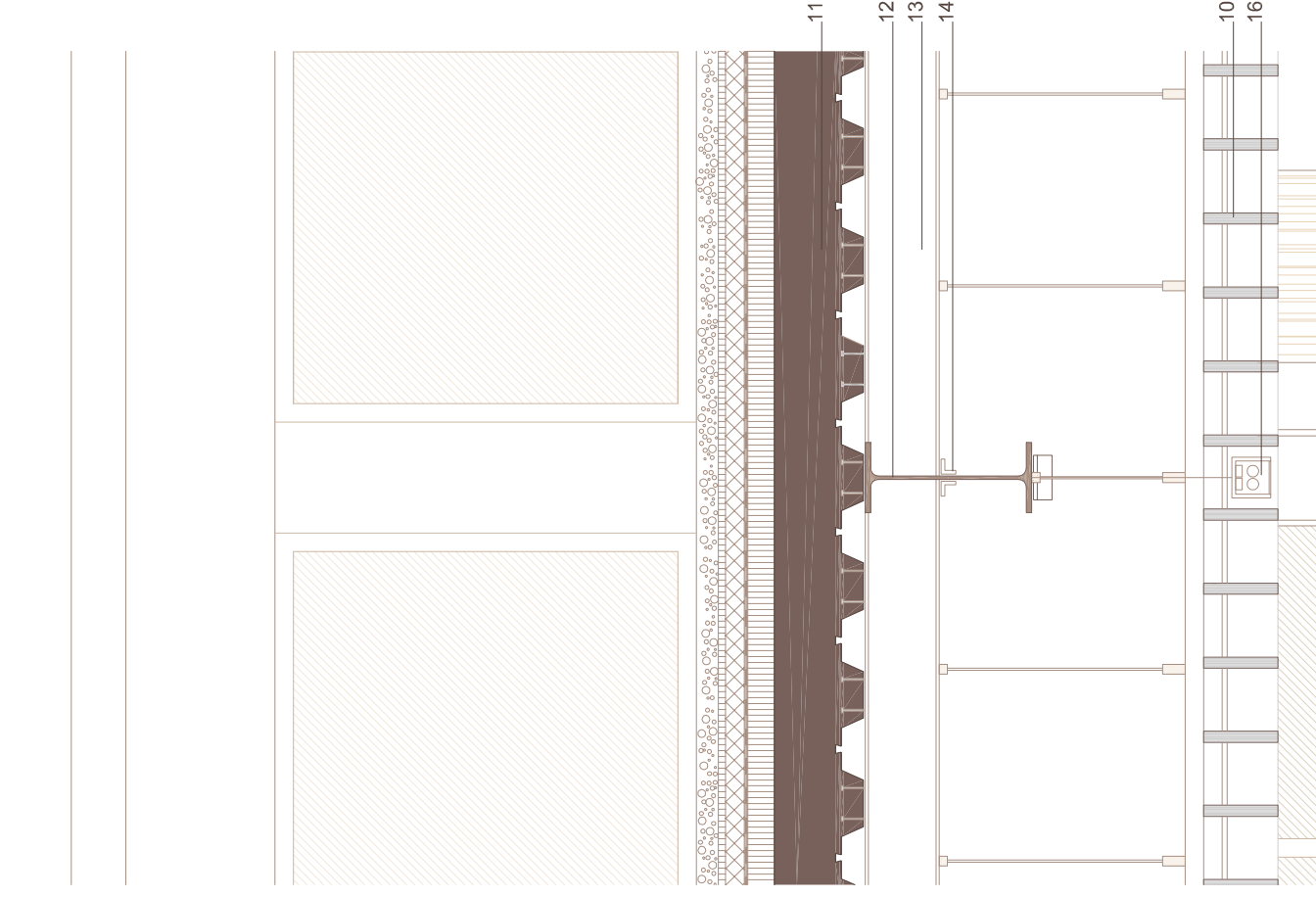
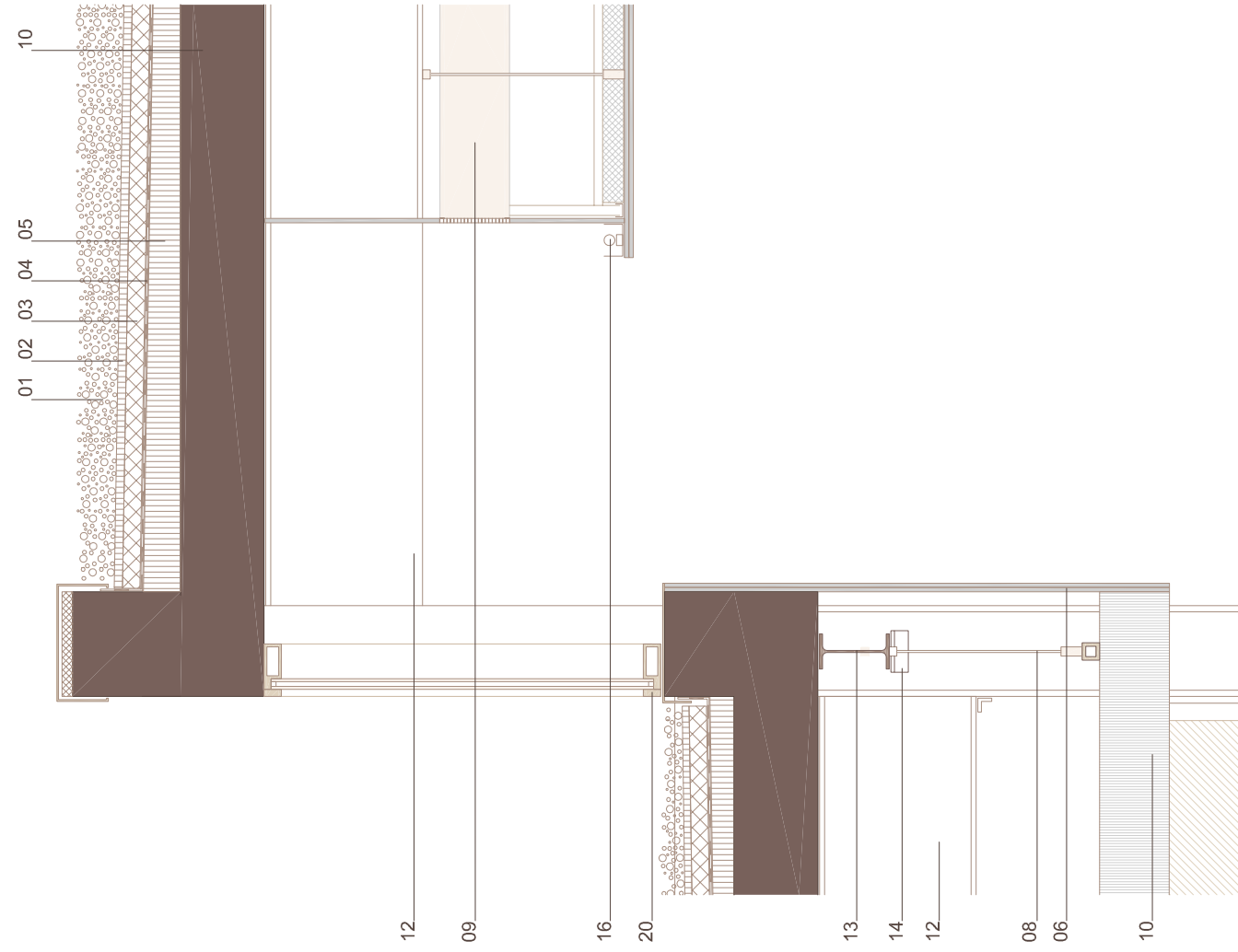
Cubierta invertida

01. Capa de protección (gravas, mín. 30mm de diámetro) 02. Capa de protección (mortero) 03. Aislamiento térmico (placas rígidas de poliestireno extruido Roommate de 5cm de espesor) 04. Impermeabilización (láminas EPPM + geotextil como protección) 05. Capa de hormigón celular (de formación de pendiente de 1,5%)

Techo suspendido

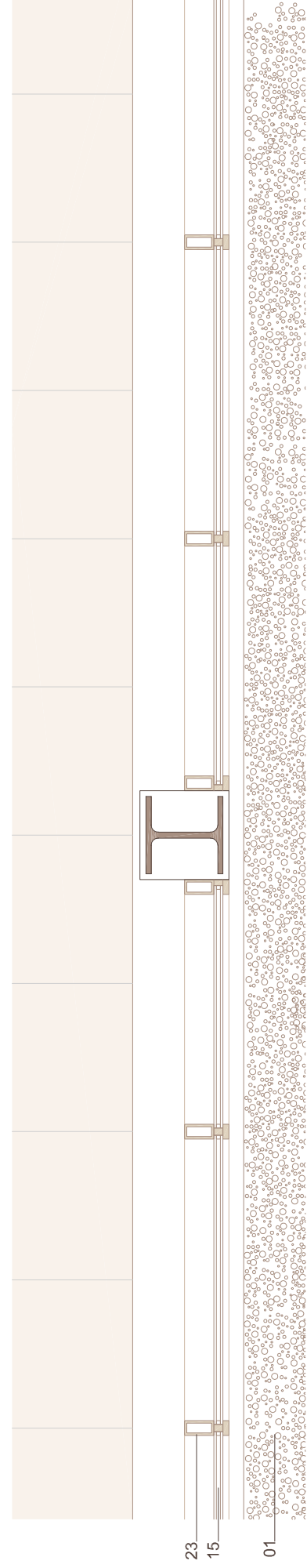
06. Pladur fon acústico 07. Lana de roca 08. Pieza de cuelgue para fijación del falso techo 09. Rejilla de impulsión para climatización

10. Forjado de chapa colaborante 11. viga metálica HEM - 600 12. IPE 200 para apoyo y sujeción chapa colaborante 13. Pletina de apoyo para perfiles IPE 200 14. vidrio cilimait 4+4/12/4+4 15. Luminaria, tubo fluorescente 16. Placa de acero galvanizado (sistema sujeción lamas) 17. Lamas horizontales fijas de cedro rojo 18. Montante tubular de aluminio 19. Carpintería de aluminio 20. Pavimento elevado registrable (aplacado cerámico porcelánico en piezas de 50x50) 21. Rejilla de retorno para climatización 22. Estor enrollable sistema Atos, motorizado, en color blanco. Casa Bandalux. 23. Pletina de acero inoxidable para fijación de montantes al canto del forjado.



sección (e: 1/20)

alzado e: 1/20)



planta e: 1/20)

Detalle fachada norte bloque longitudinal (e: 1/20)

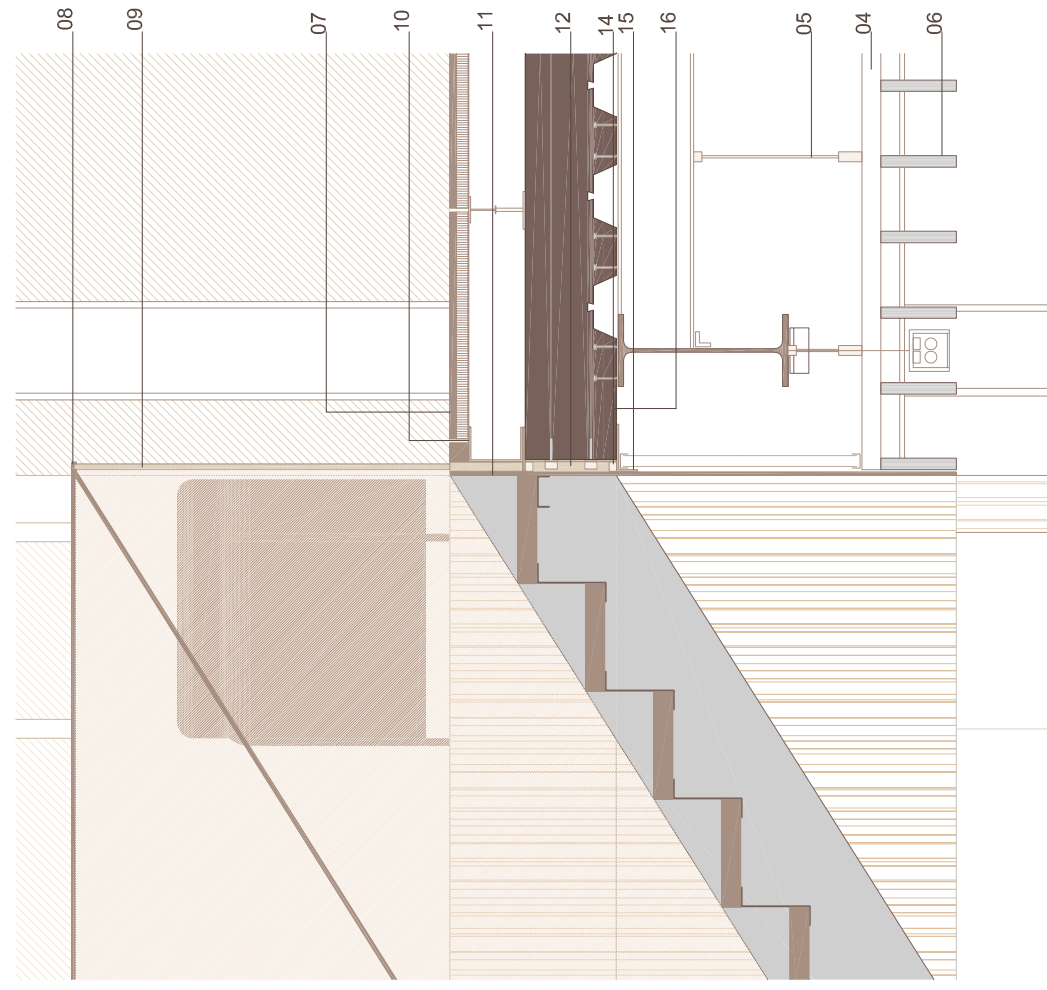
Cubierta invertida

01. Capa de protección (gravas, mín. 30mm de diámetro) 02. Capa de protección (mortero) 03. Aislamiento térmico (placas rígidas de poliestireno extruido Roofmate de 5cm de espesor) 04. Impermeabilización (láminas EPPM + geotextil como protección) 05. Capa de hormigón celular (de formación de pendiente de 1,5%)

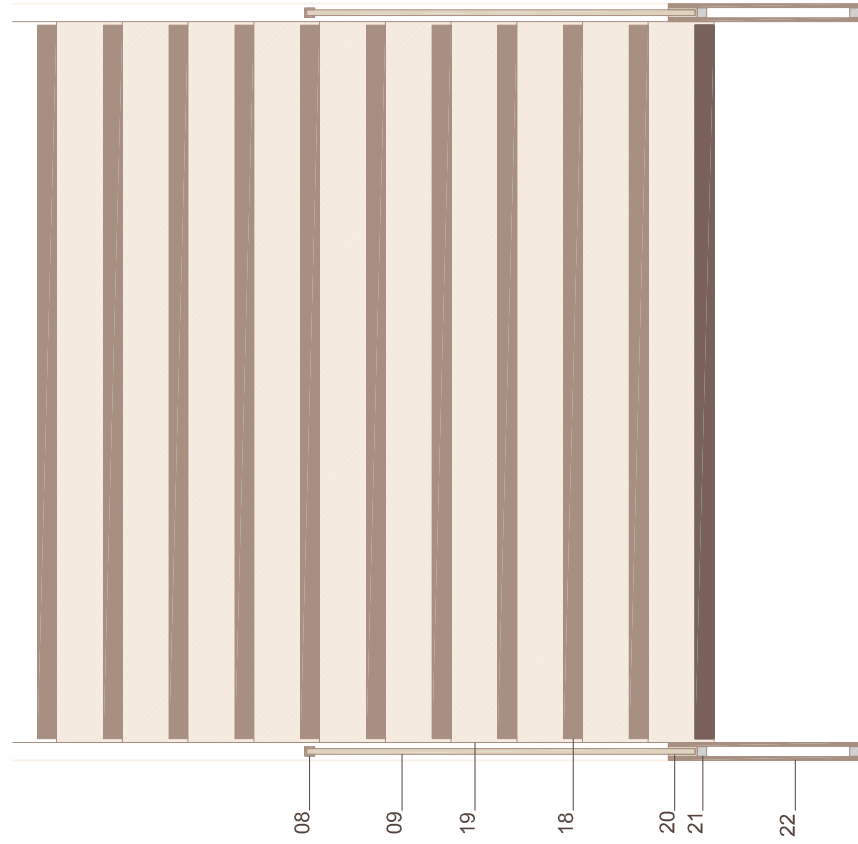
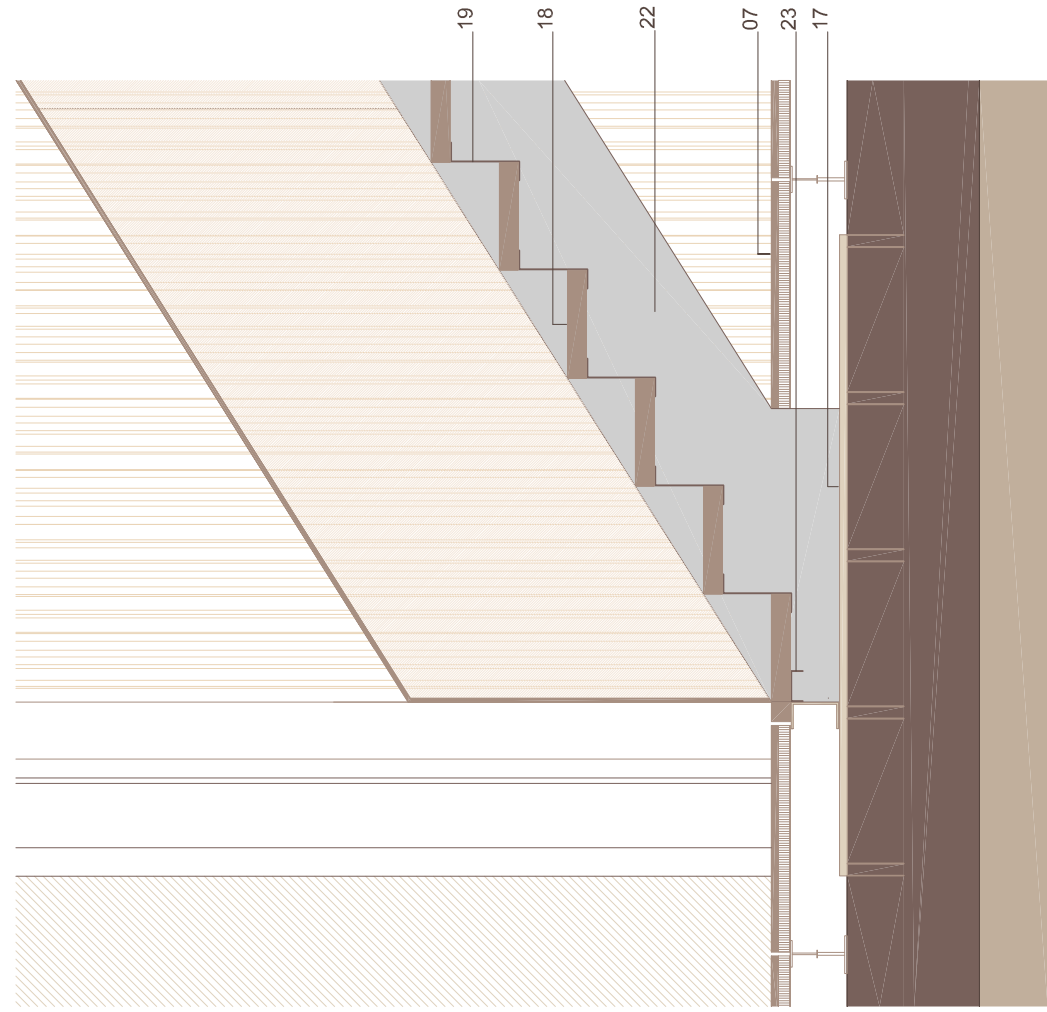
Techo suspendido abierto

07. Soporte 08. Pieza de cuelgue para fijación del falso techo 09. Rejilla de impulsión para climatización 10. Tablillas de Padouk

11. Forjado de chapa colaborante 12. viga metálica HEM - 600 13. IPE 200 para apoyo y sujeción chapa colaborante 14. Pletina de apoyo para perfiles IPE 200 15. vidrio cilimait 4+4/12/4+4 16. Luminaria fluorescente con difusor 17. Soporte metálico en forma de "U" 18. Panel de revestimiento de madera 19. Montante vertical 20. Placa de anclaje atornillada (subestructura para el revestimiento) 21. Travesaño horizontal (subestructura para el revestimiento) 22. Muro de hormigón visto 23. Carpintería de aluminio 24. Pavimento elevado registrable (aplacado cerámico porcelánico en piezas de 50x50) 25. Rejilla de retorno para climatización

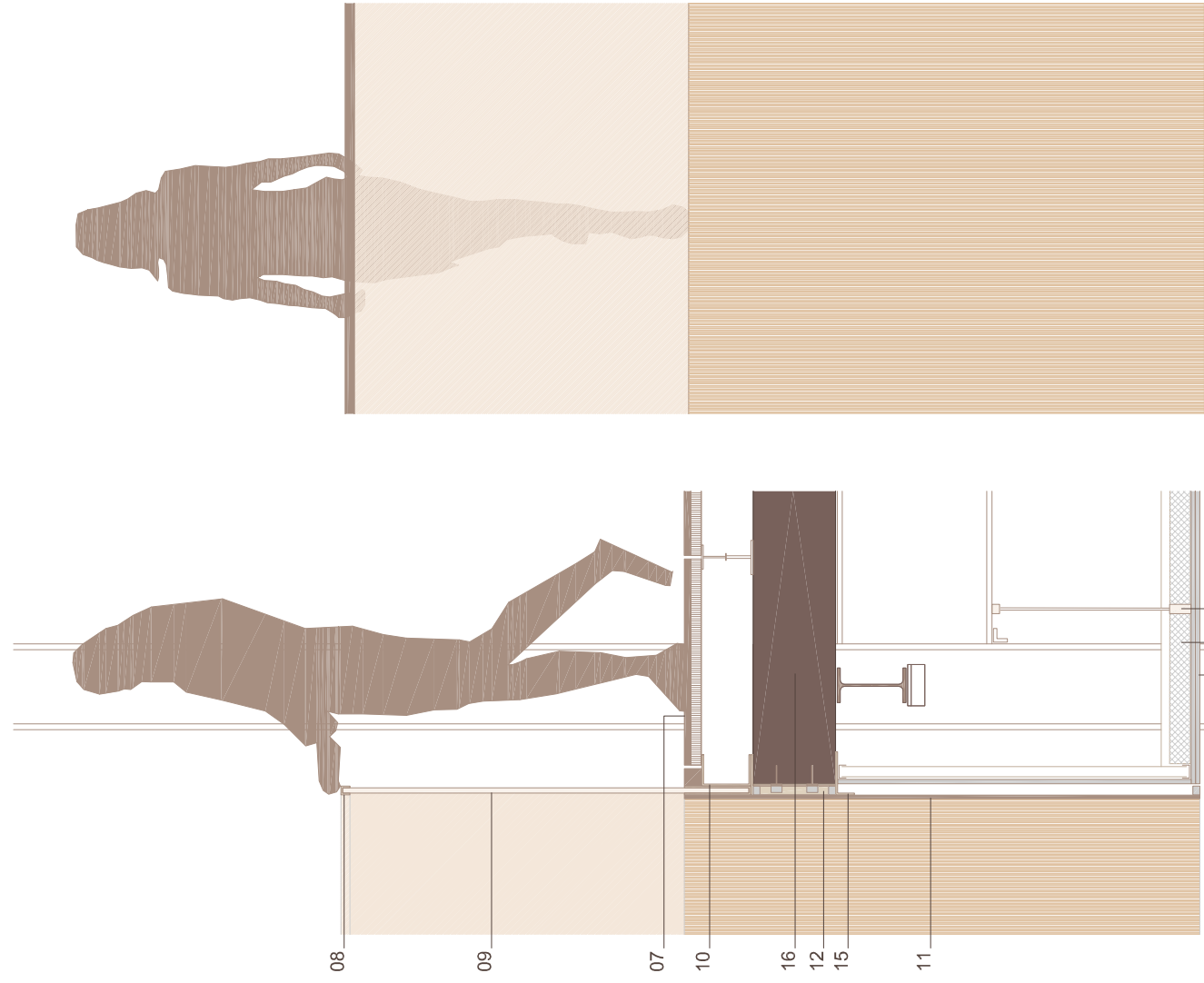


detalle (e: 1/20)

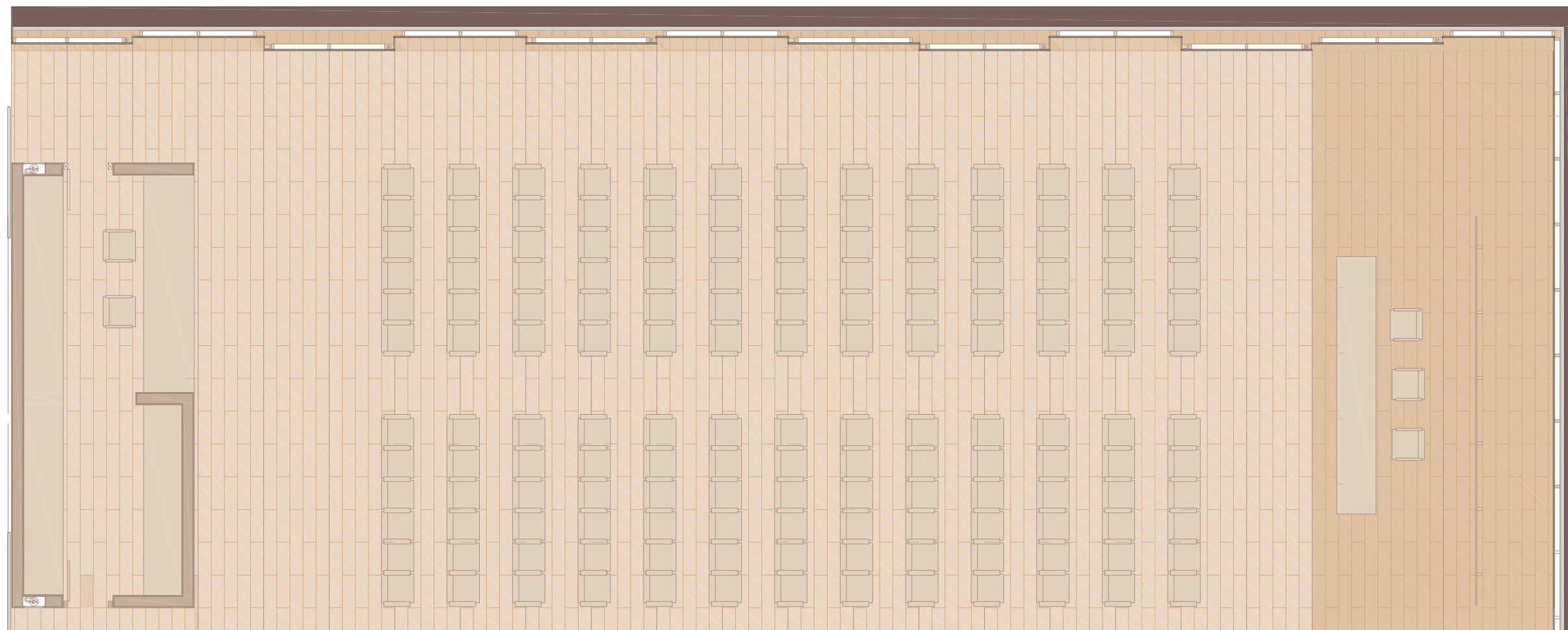
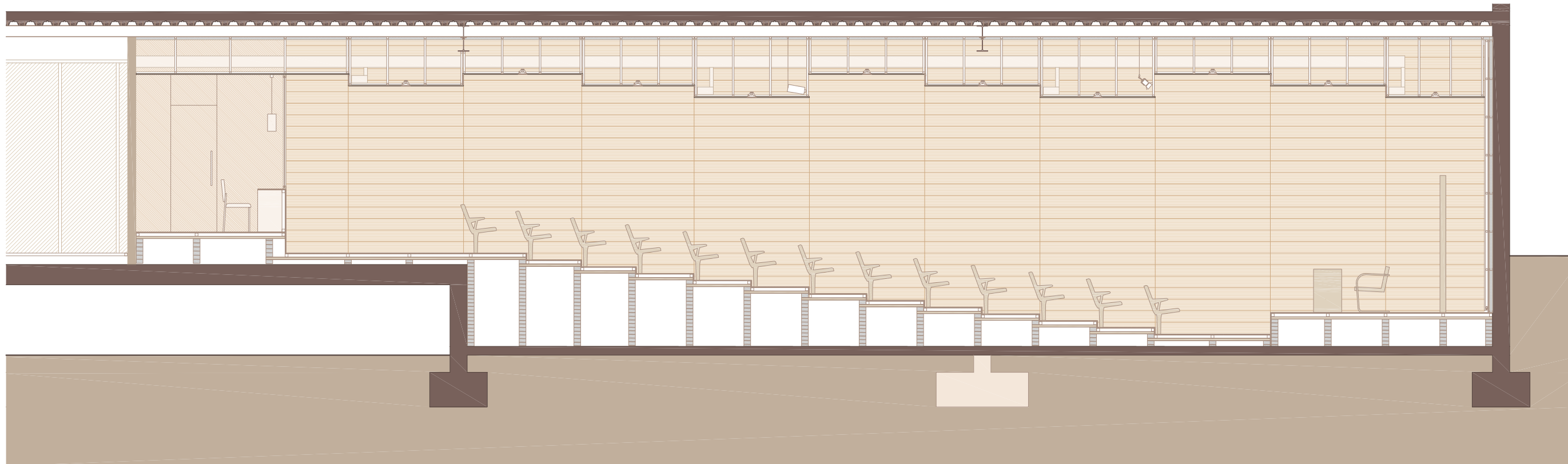


detalle (e: 1/20)

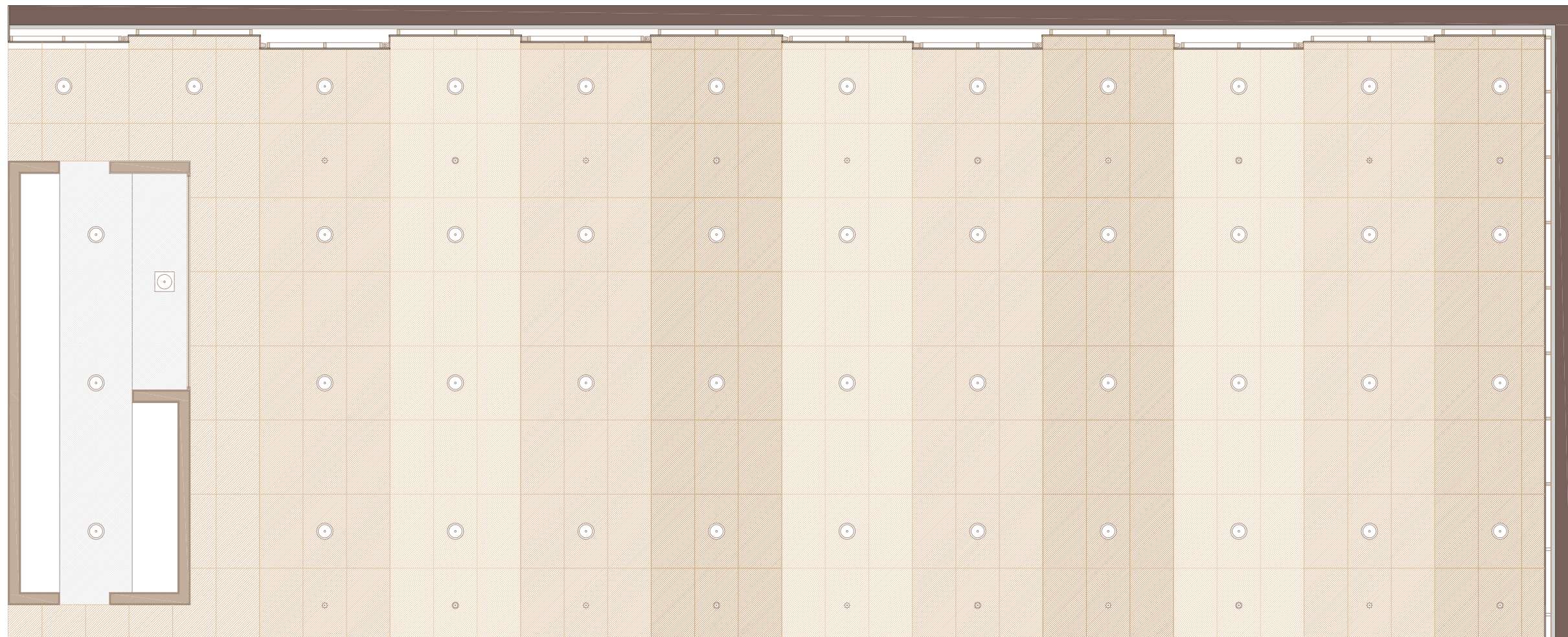
- Techo suspendido**
- 01. Pladur fon
 - 02. Lana de roca
 - 03. Pieza de cuelgue para fijación de falso techo
- Techo suspendido abierto**
- 04. Soporte
 - 05. Pieza de cuelgue para fijación de falso techo
 - 06. Listones de madera maciza de Padouk
 - 07. Pavimento elevado registrable (aplacado cerámico porcelánico en placas de 50x50 en color beige natural de apavisa)
 - 08. Remate barandilla, pieza metálica en forma de "U" e: 5mm
 - 09. Vidrio laminado de seguridad
 - 10. Soporte metálico en forma de "U"
 - 11. Panel de madera para revestimiento
 - 12. Montante vertical (subestructura para el revestimiento)
 - 13. Placa de anclaje atornillada (subestructura para el revestimiento)
 - 14. Travesaño horizontal (subestructura para el revestimiento)
 - 15. Soporte metálico en forma de "L"
 - 16. Forjado de chapa colaborante
 - 17. Placa de acero anclada al forjado
 - 18. Peldaño de madera maciza
 - 19. Chapa perforada de acero e:6mm como contrahuella y como soporte, soldada en zanca
 - 20. Neopreno
 - 21. Perfil tubular de unión entre chapas
 - 22. Plancha de acero
 - 23. perfil de acero en "U" como soporte en los extremos de la escalera



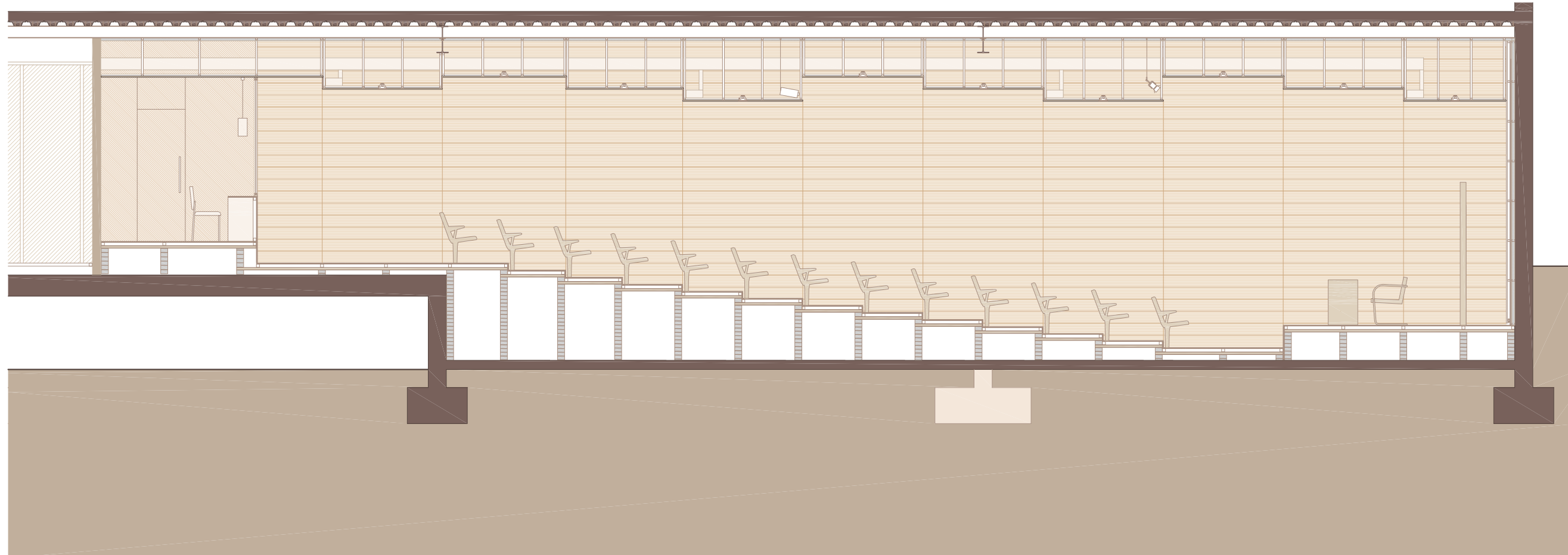
detalle (e: 1/20)



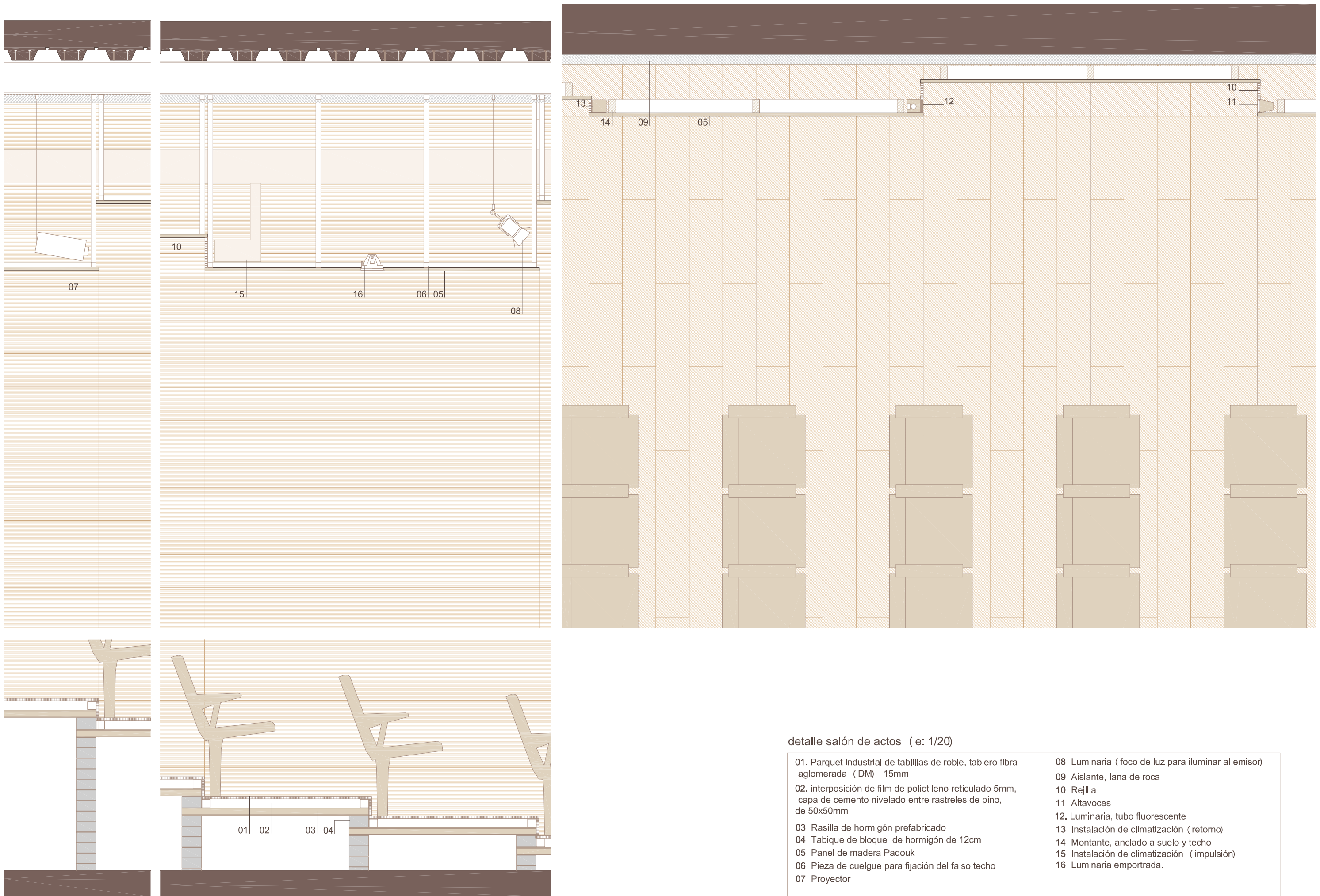
Detalle salón de actos (e:1/75)



- Despiece falso techo:
- Downlight
 - Luminaria pendular
 - ⊛ Rociador
 - ⊛ Detector de humo
 - Paneles de padouk
 - Pladur acústico



Detalle salón de actos (e:1/75)



detalle salón de actos (e: 1/20)

- | | |
|---|--|
| <p>01. Parquet industrial de tablas de roble, tablero fibra aglomerada (DM) 15mm</p> <p>02. interposición de film de polietileno reticulado 5mm, capa de cemento nivelado entre rastreles de pino, de 50x50mm</p> <p>03. Rasilla de hormigón prefabricado</p> <p>04. Tabique de bloque de hormigón de 12cm</p> <p>05. Panel de madera Padouk</p> <p>06. Pieza de cuelgue para fijación del falso techo</p> <p>07. Proyector</p> | <p>08. Luminaria (foco de luz para iluminar al emisor)</p> <p>09. Aislante, lana de roca</p> <p>10. Rejilla</p> <p>11. Altavoces</p> <p>12. Luminaria, tubo fluorescente</p> <p>13. Instalación de climatización (retorno)</p> <p>14. Montante, anclado a suelo y techo</p> <p>15. Instalación de climatización (impulsión)</p> <p>16. Luminaria empotrada.</p> |
|---|--|