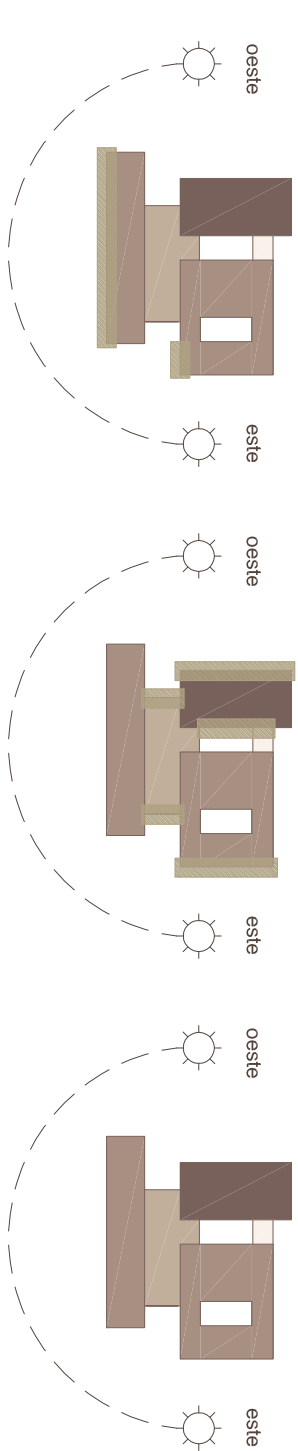


Esquemas bioclimáticos de fachadas:



Lamas horizontales

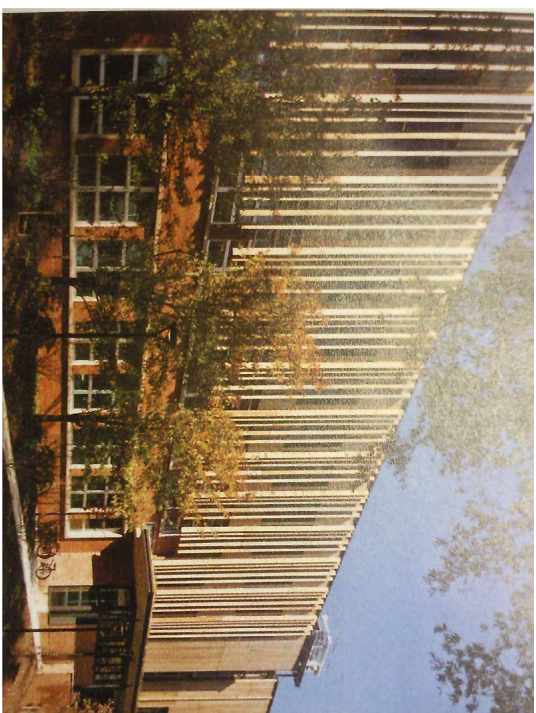
En la fachada Sur aparece una cubierta de lamas horizontales de madera que protege la zona de los cantos del edificio y el tejado cada tres metros.

Lamas verticales

En las fachadas Este y Oeste se disponen lamas verticales de madera que protegen la zona de los cantos del edificio y el tejado cada tres metros.

Sin protección solar

En la fachada Norte no se utiliza ningún tipo de protección, apareciendo grandes paneles de acero a los cantos del tejado y una zona destinada a arbolos.



Escuela de educación secundaria Stewart-Francis Middle en Washington, DC. Referente para la elección de la protección solar.



Legenda detalles de fachadas

Cubierta invertida

01. Caja de protección (grava, m², 30mm de diámetro)
02. Caja de protección (módulo)
03. Asfaltado termico (placa rígida de poliestireno)
04. Estucos Reomials de Seta de espesor
05. Protección (laminas EPDM + grout) como protección
06. Caja de hormigón celular (de formación de pendiente de 1,5%)

Fachada

06. Vidrio climalit 4+4/12/4+4
07. Carpintería de aluminio, lacada en blanco
08. Lamas de madera
09. Placa de acero galvanizado (sistema silicon lamin)
10. Lamas fijas verticales de madera de cedro rojo

Sistema estructural

11. Espacio de chapa colaborante e24cm
12. Viga metálica HEA400
13. PE 200 para apoyo y sujeción de chapa colaborante
14. Placa de apoyo para perfiles PE 200
15. Muro de hormigón armado
16. Fajado sanitario
17. Muro de apoyo del tejado sanitario con una zapata continua
18. Zapata de 1-A

Techo suspendido

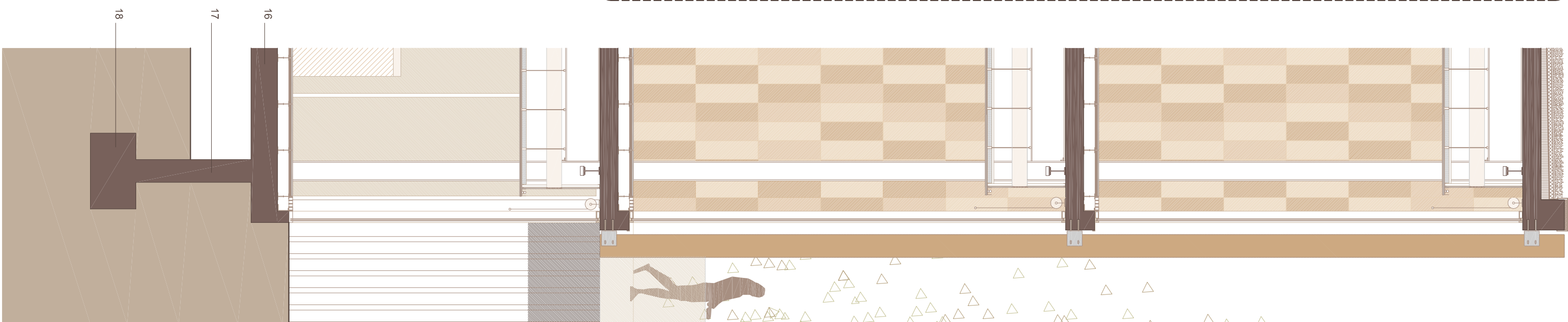
19. Placón for
20. Lana de roca
21. Pieza de calque para fijación del falso techo
22. Regilla de expansión para dimensión

Techo suspendido de listones de madera

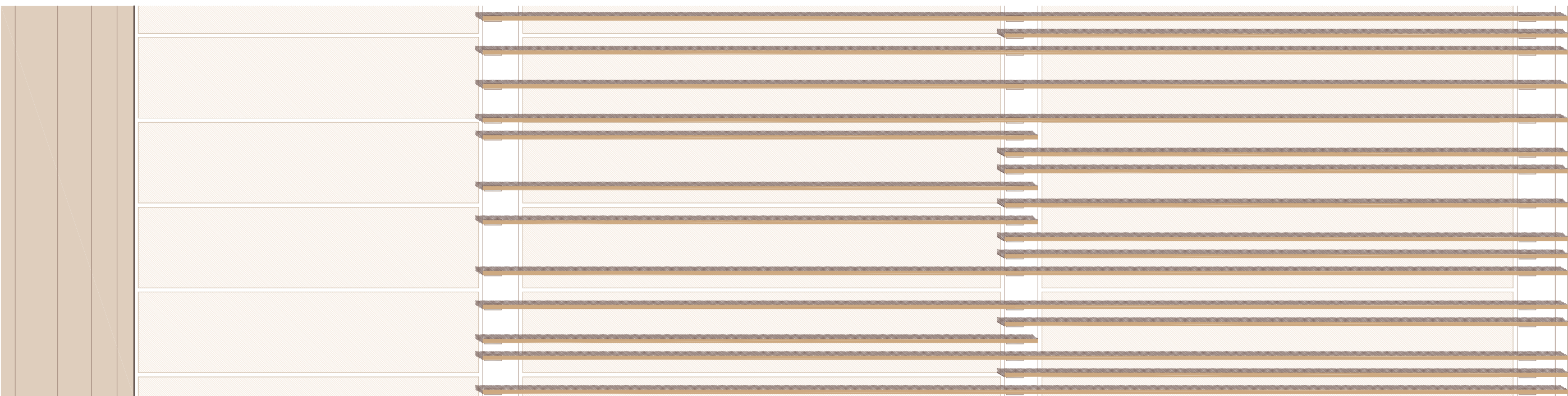
23. Soporte
21. Pieza de calque para fijación del falso techo
24. Listones de pino

Achicados

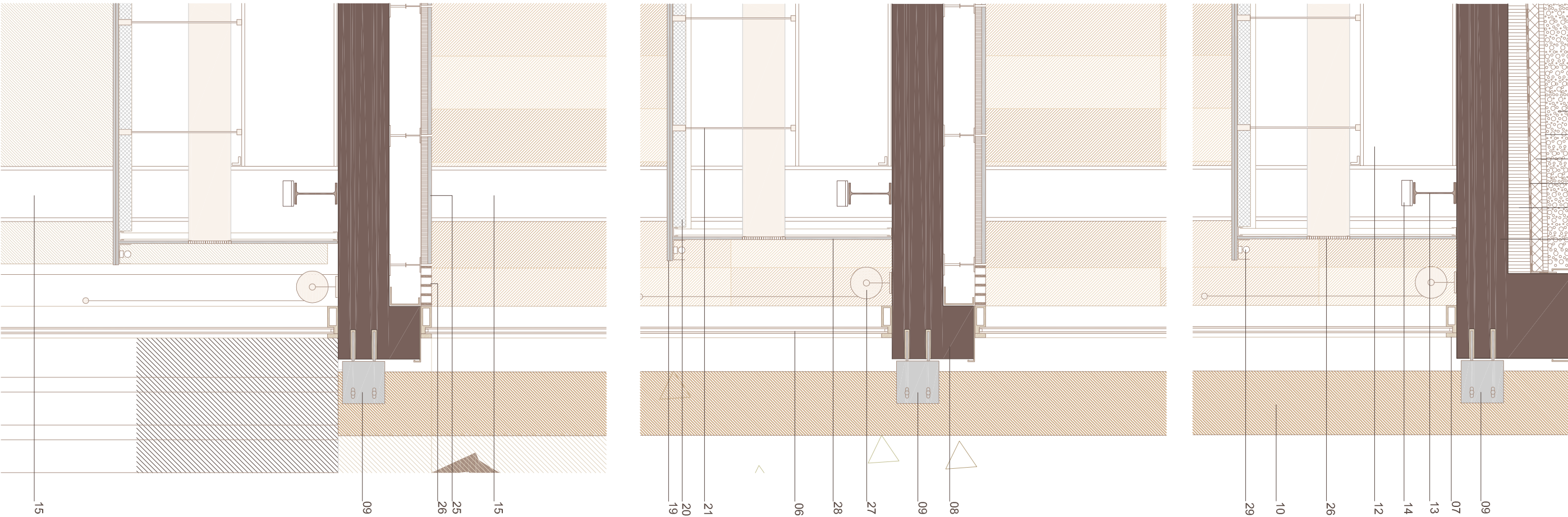
25. Pavimento elevado separable (aplicado cerámico porcelánico en placas de 50x50 en color beige natural)
26. Regilla de expansión para dimensión
27. Estor empujable sistema Aros, motorizado, en color blanco, Casa Barcalux.
28. Pavimento de piedra
29. Luminaria tubo fluorescente



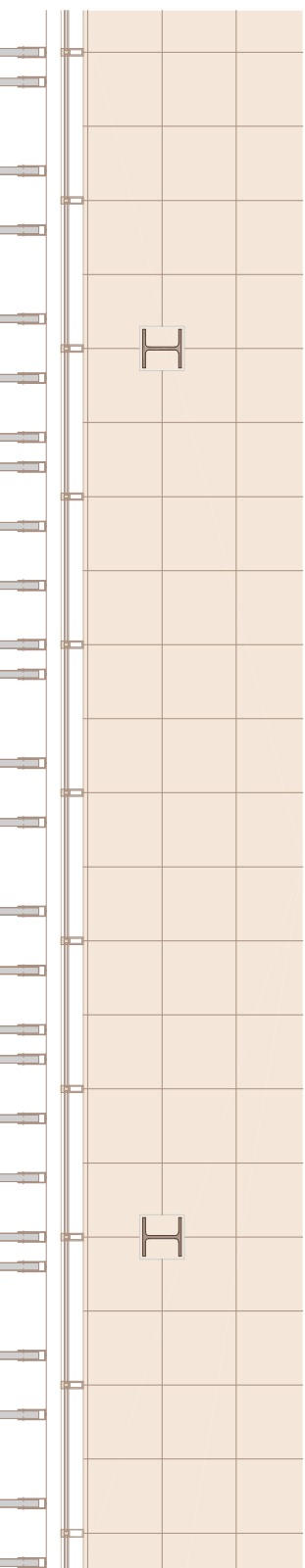
Detalle fachada este e:1/50



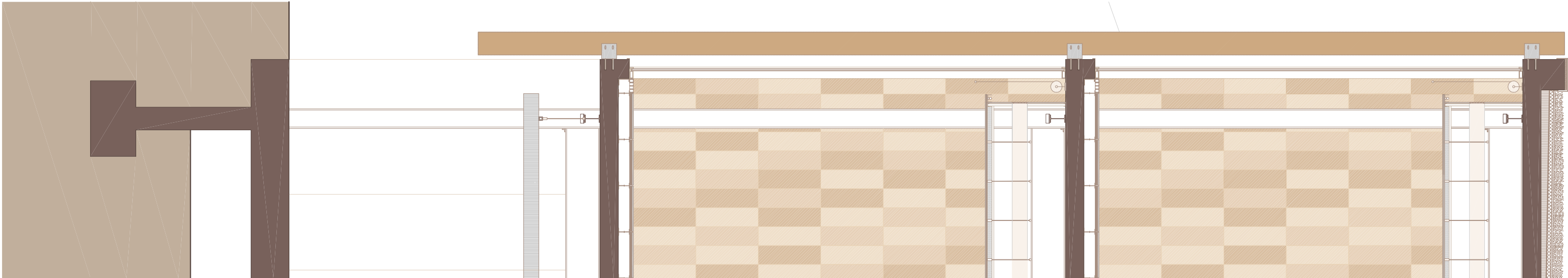
Alzado e:1/50



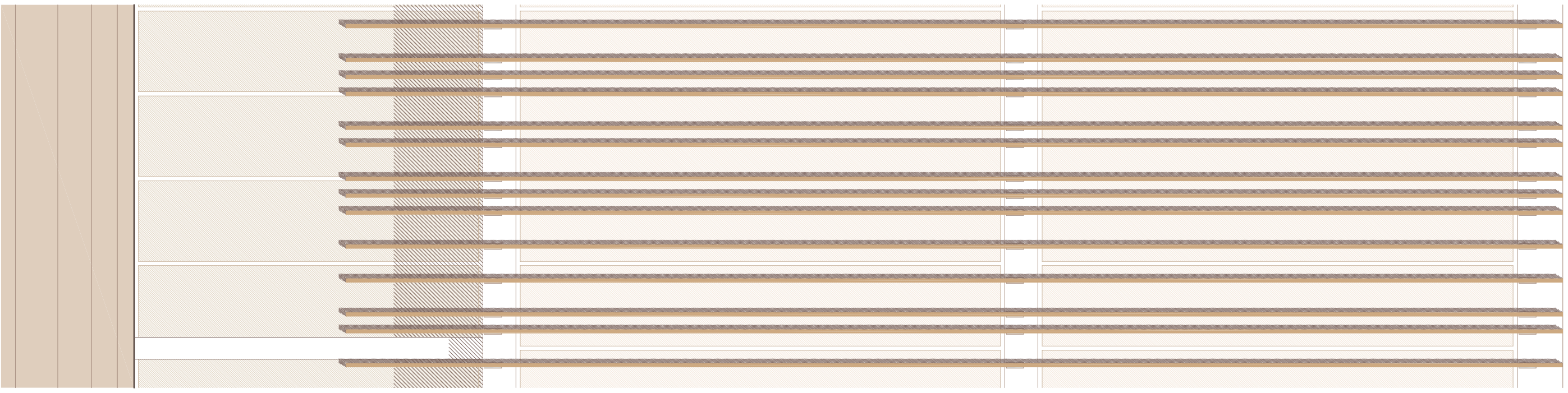
Sección e:1/20



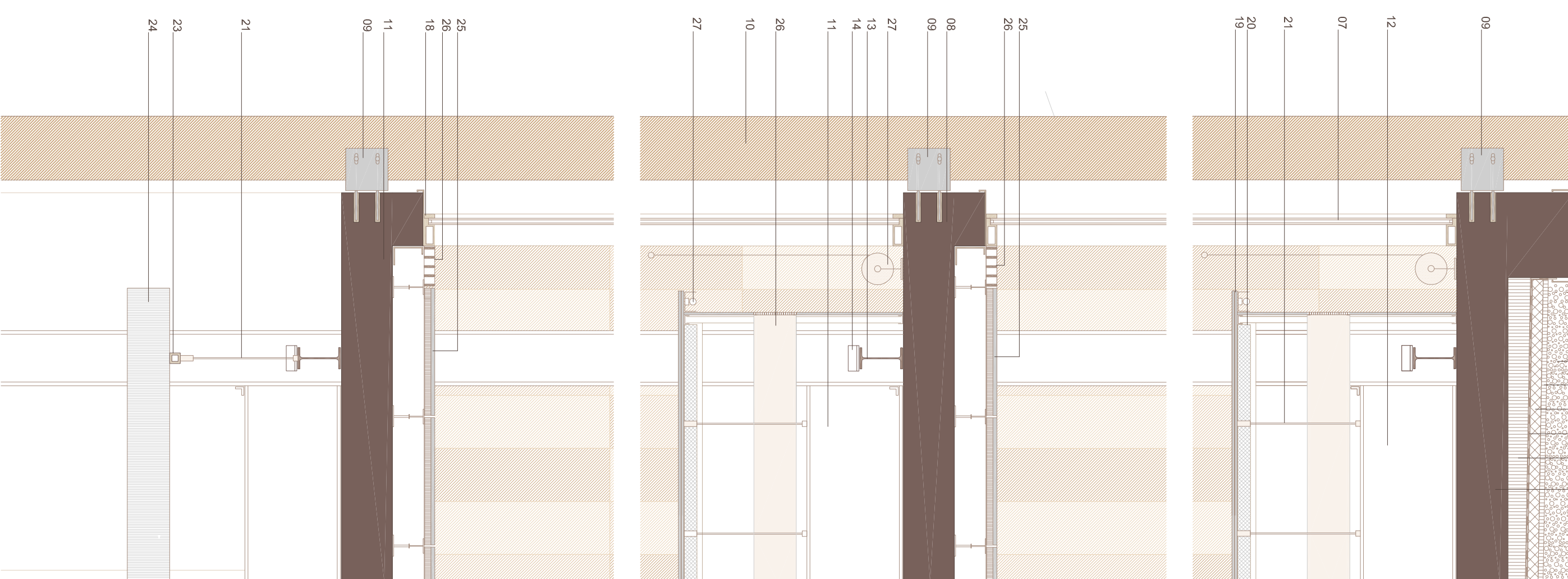
Planta e:1/50



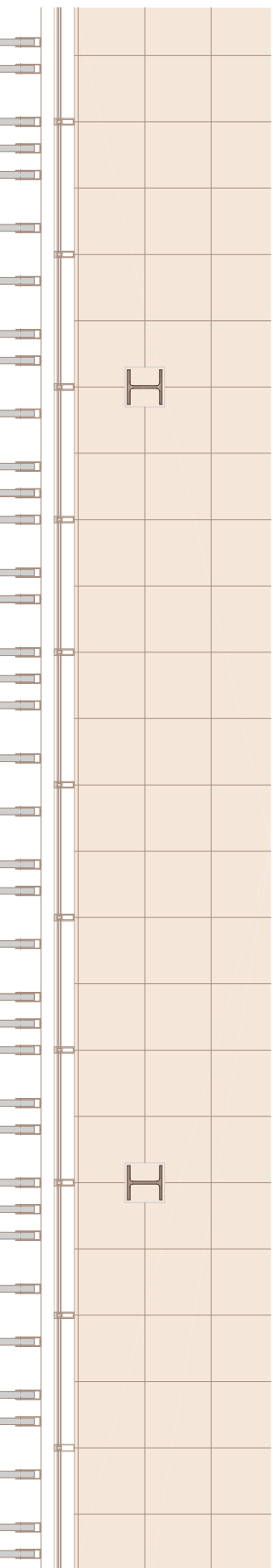
Detalle fachada oeste e:1/50



Alzado e:1/50



Sección e:1/20



Planta e:1/50