

## DOCUMENTACIÓN GRÁFICA

Situación. E 1/5000

Implantación. E 1/1000

Secciones generales. E 1/500

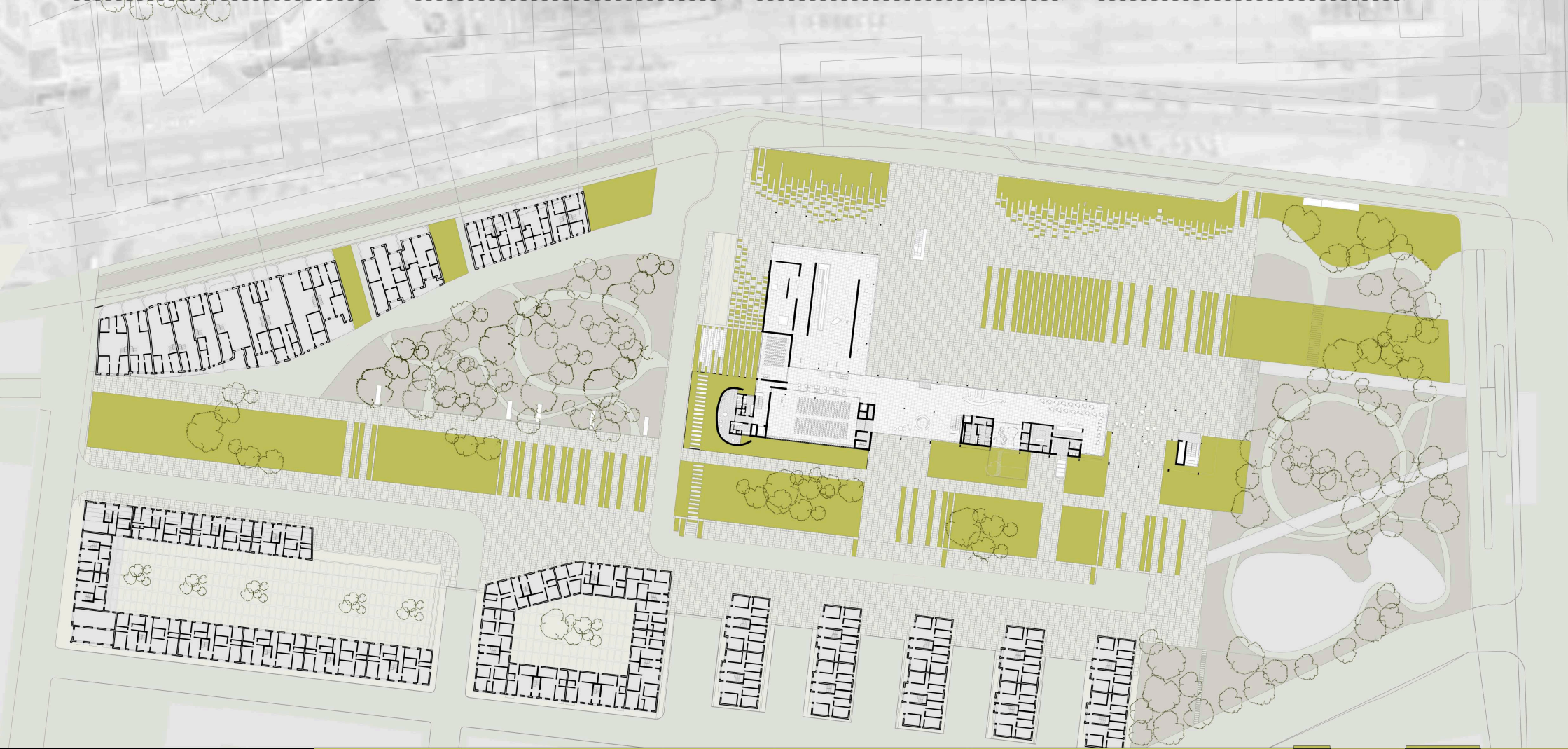
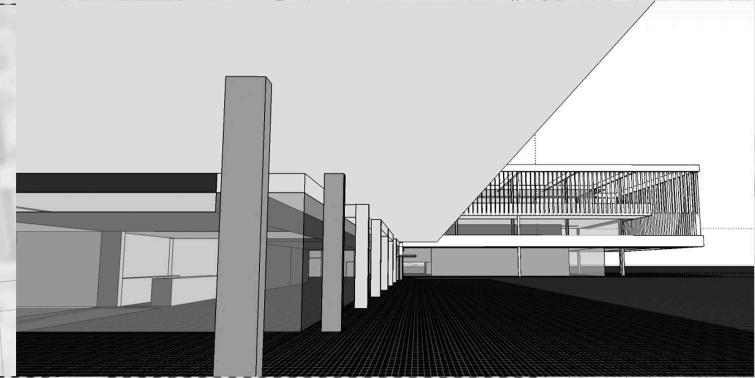
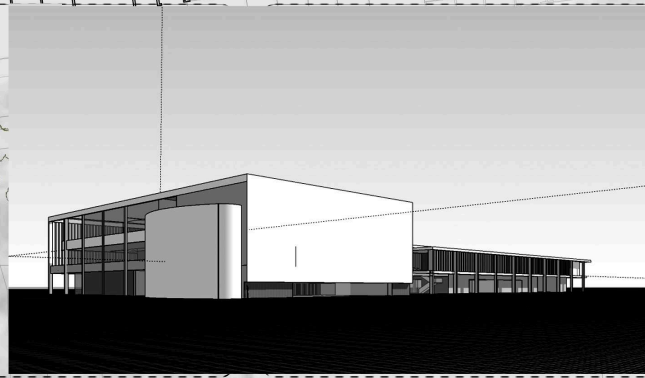
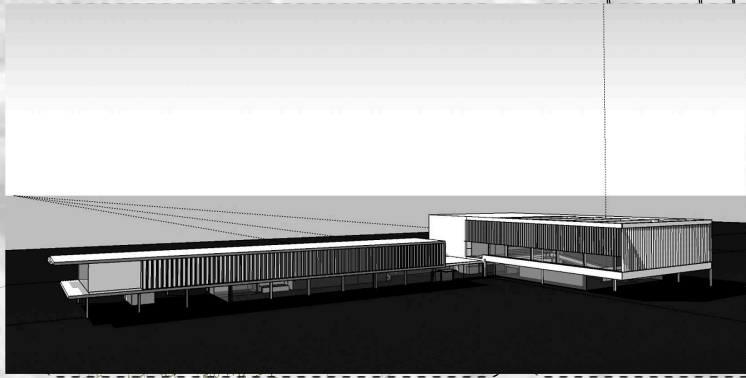
Plantas generales. E 1/400 – 1/200

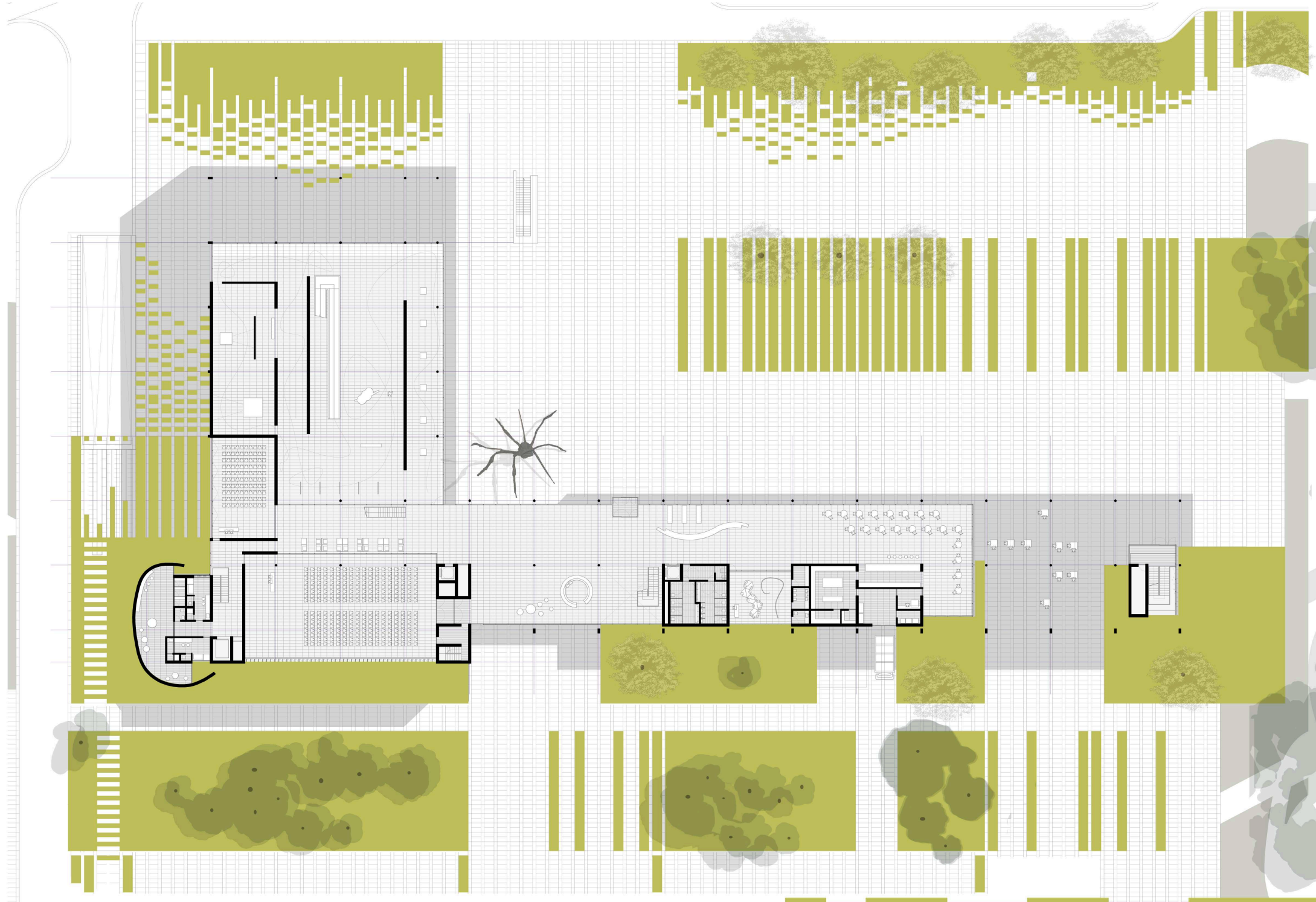
Secciones y alzados del edificio. E 1/200

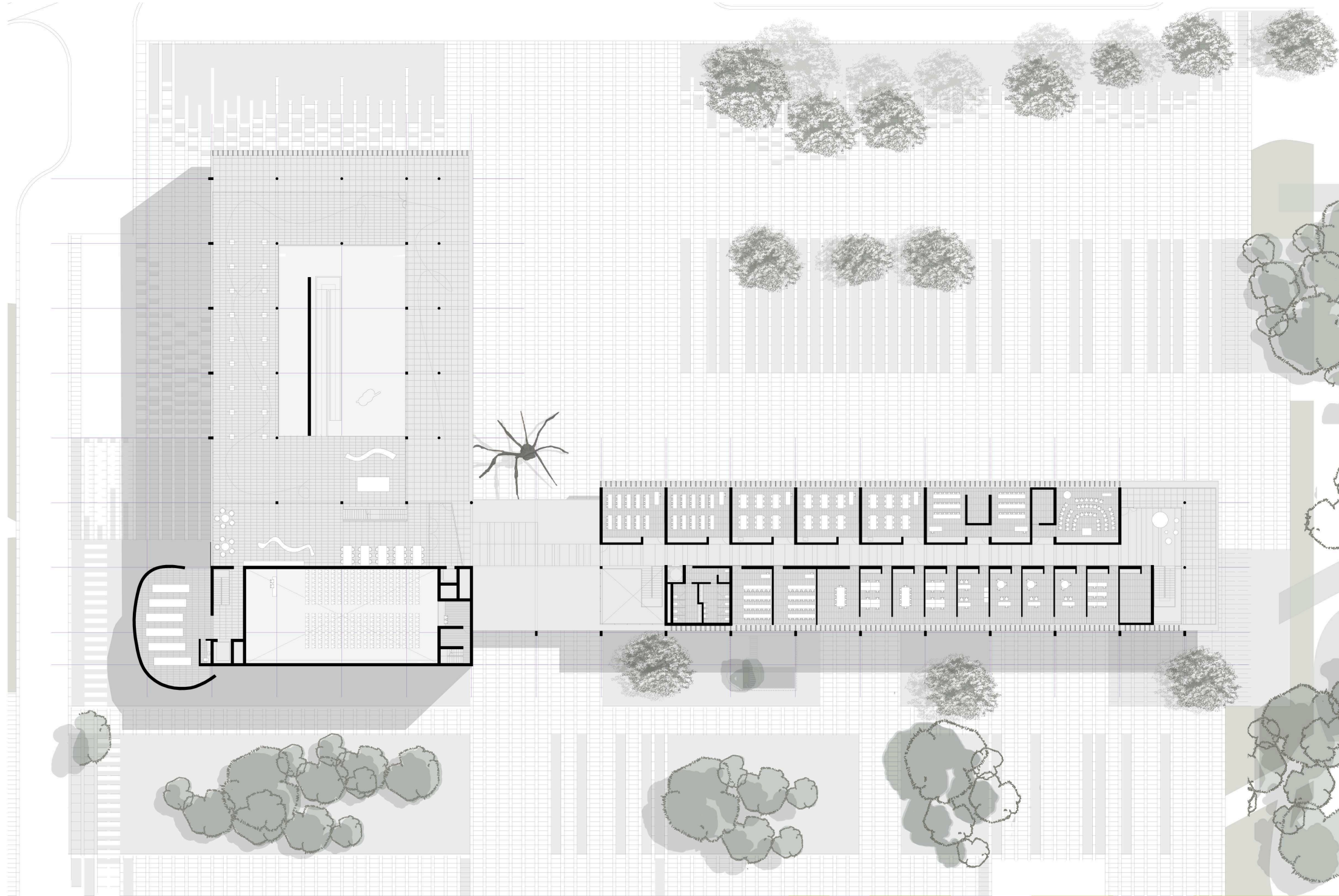
Desarrollo pormenorizado de zonas singulares del proyecto. E 1/50

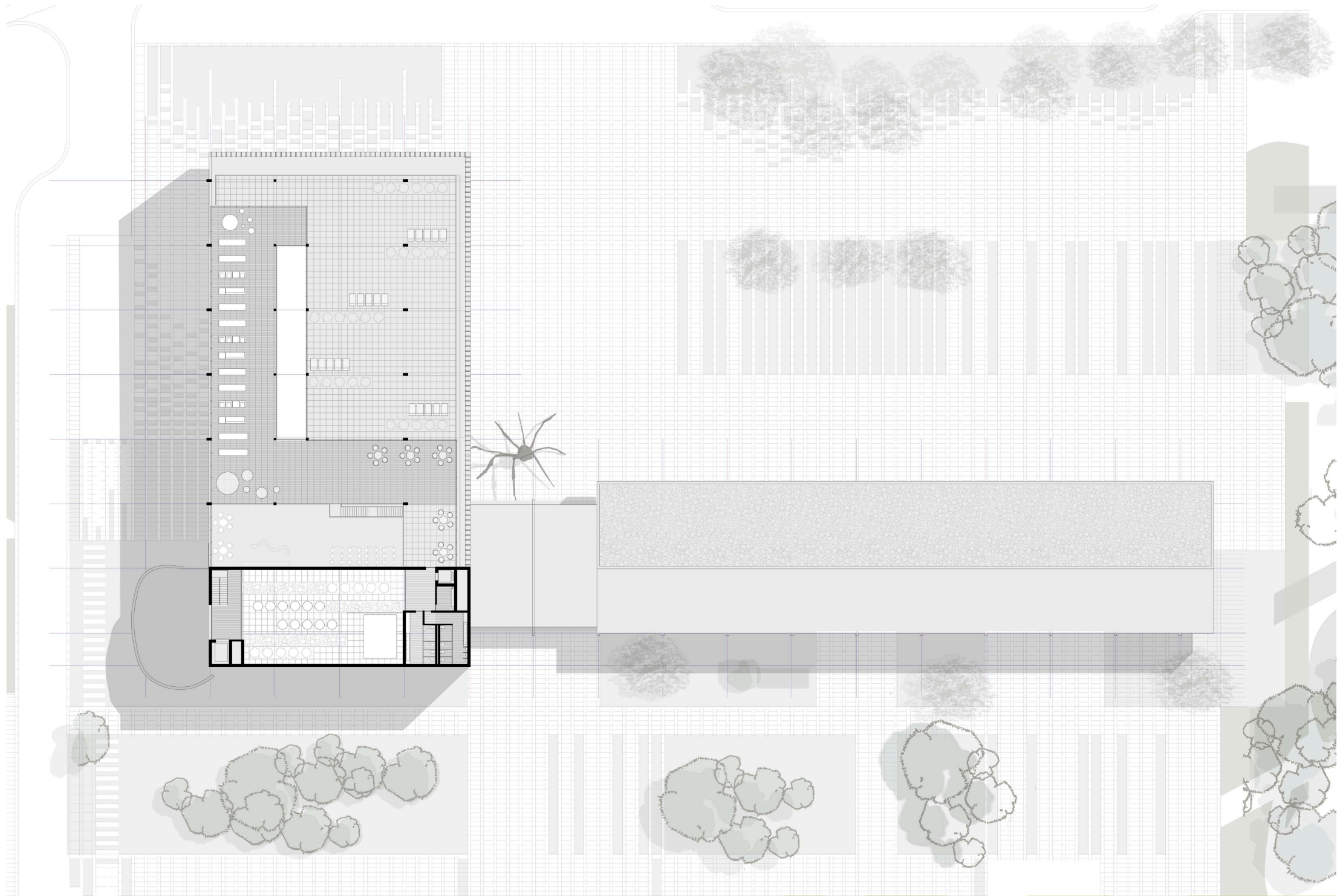
Detalles constructivos. E 1/20









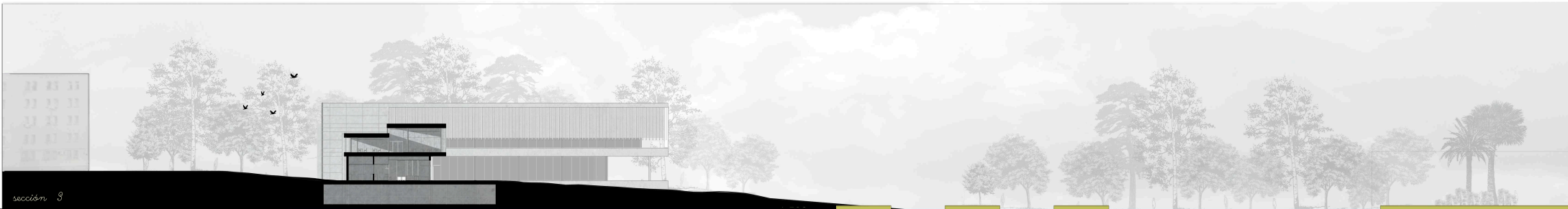




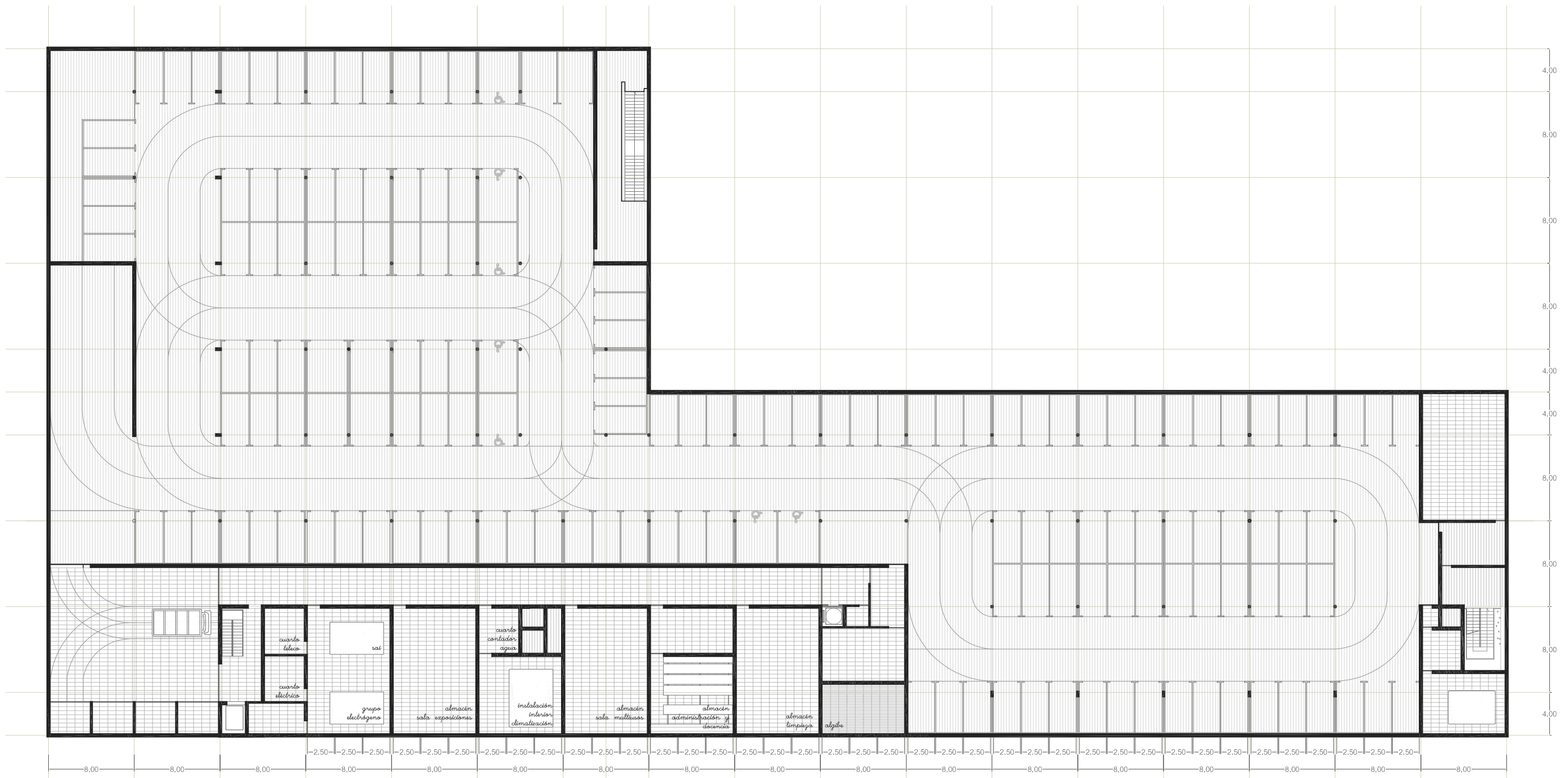
sección 1



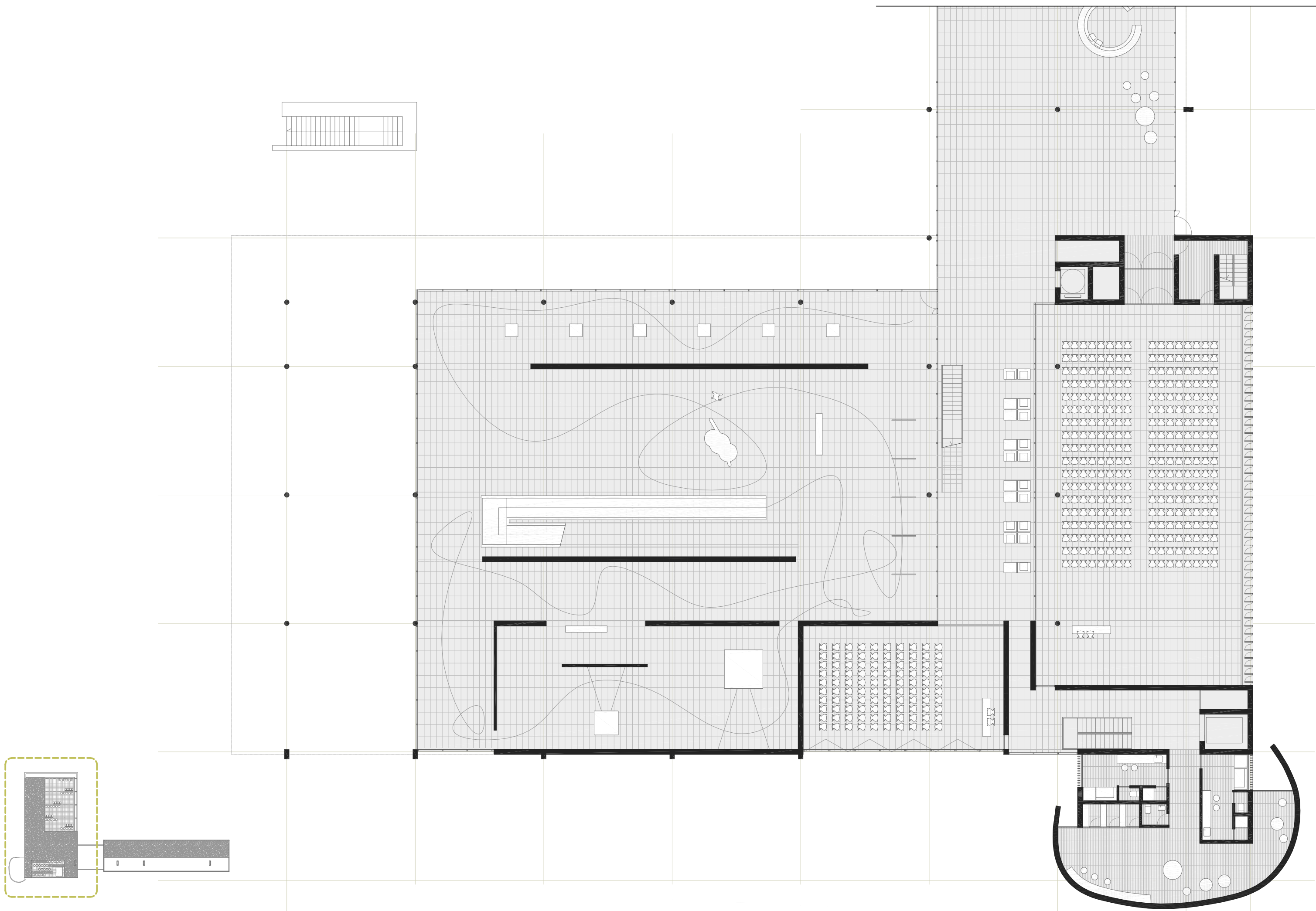
sección 2

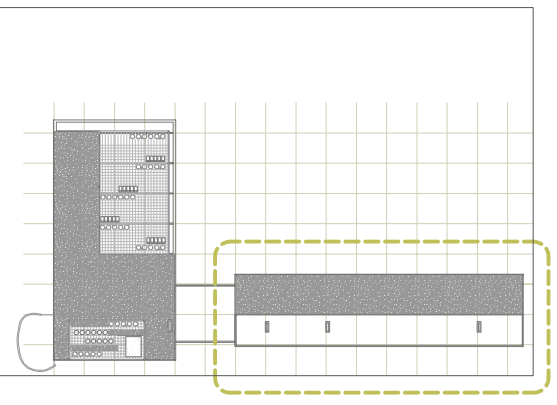
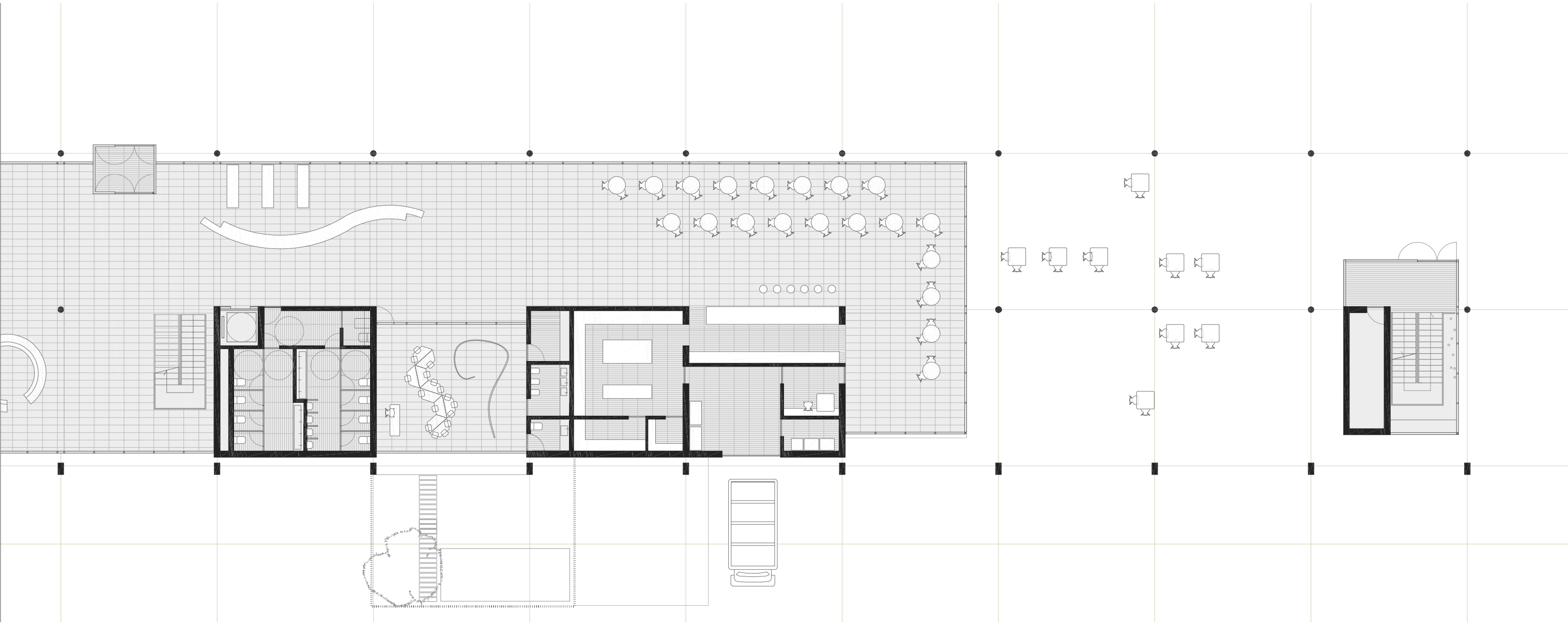


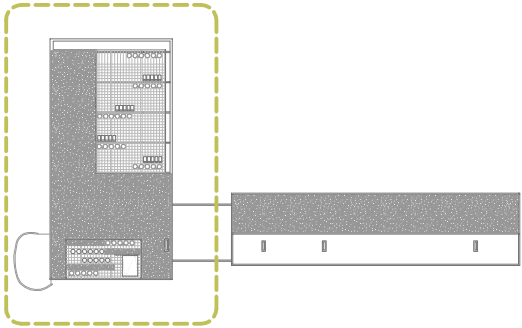
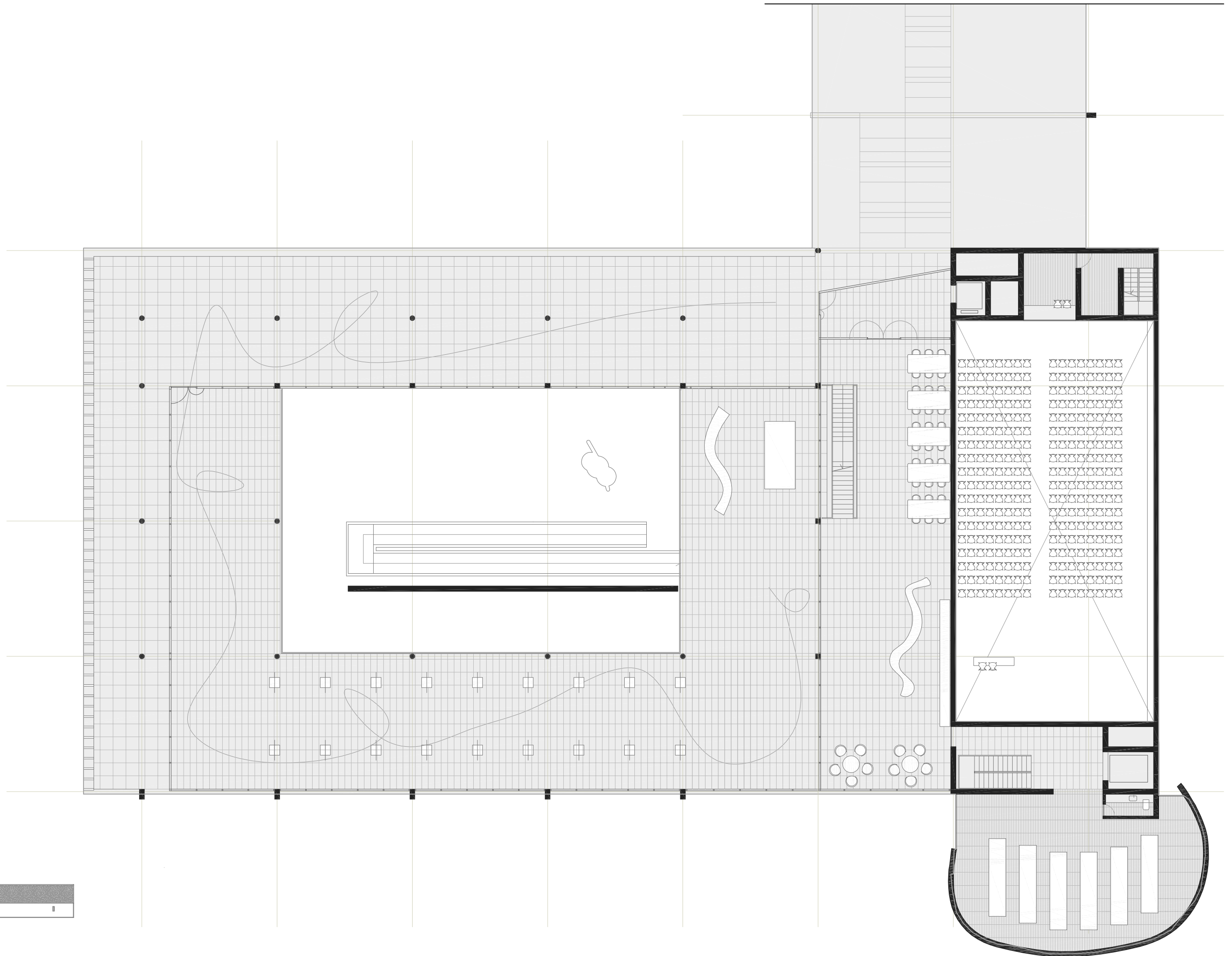
sección 3

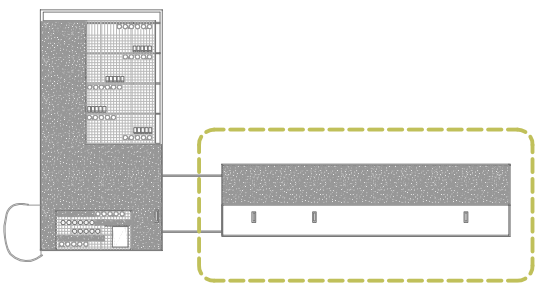


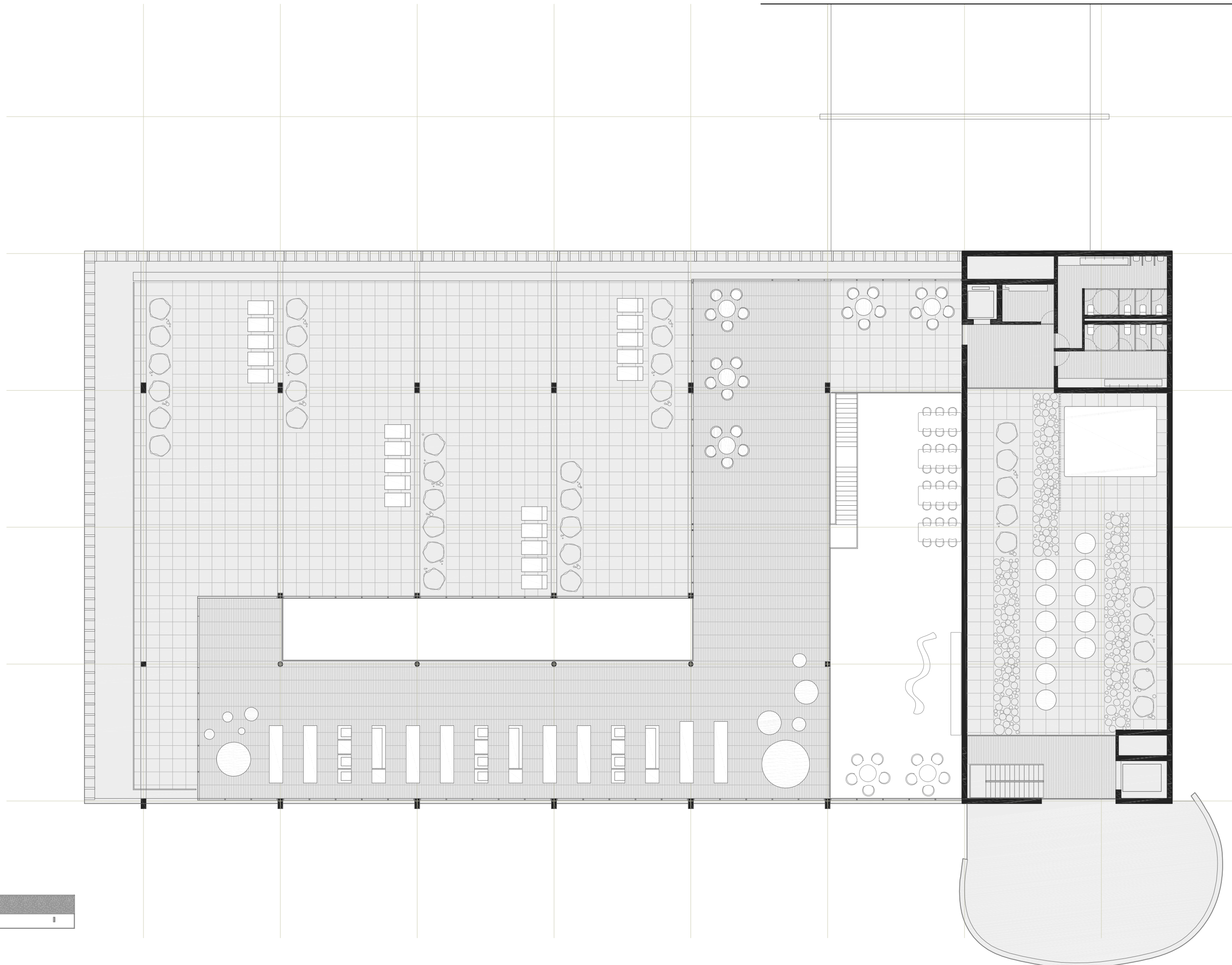


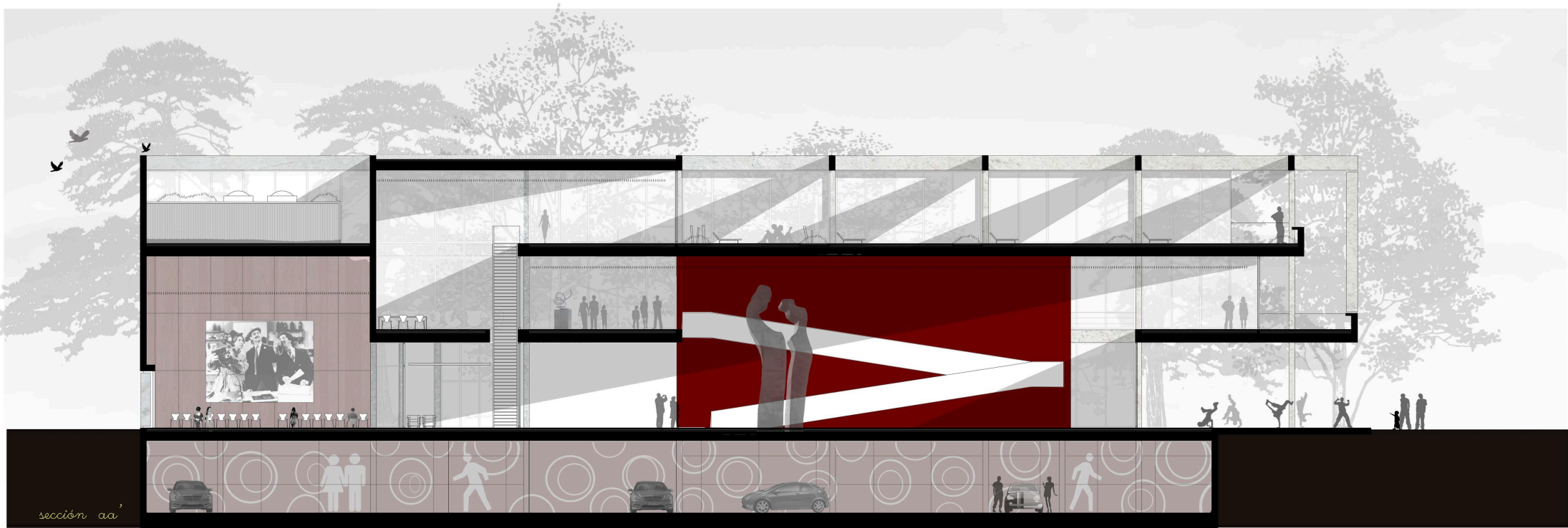














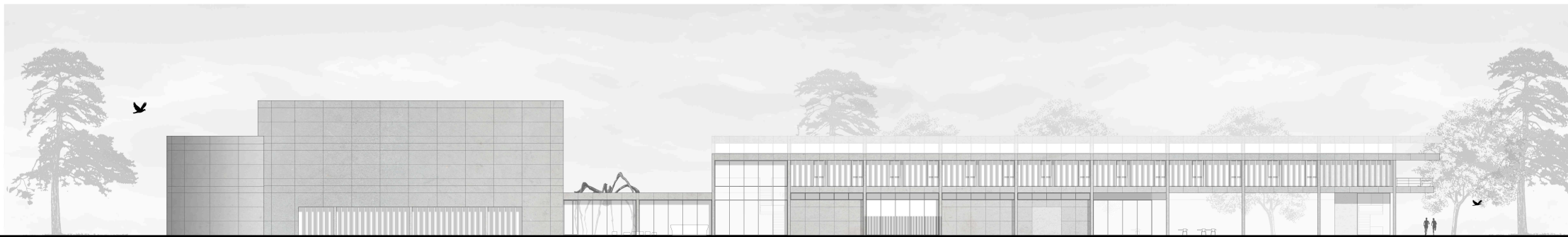
alzado norte



sección dd'



sección cc'

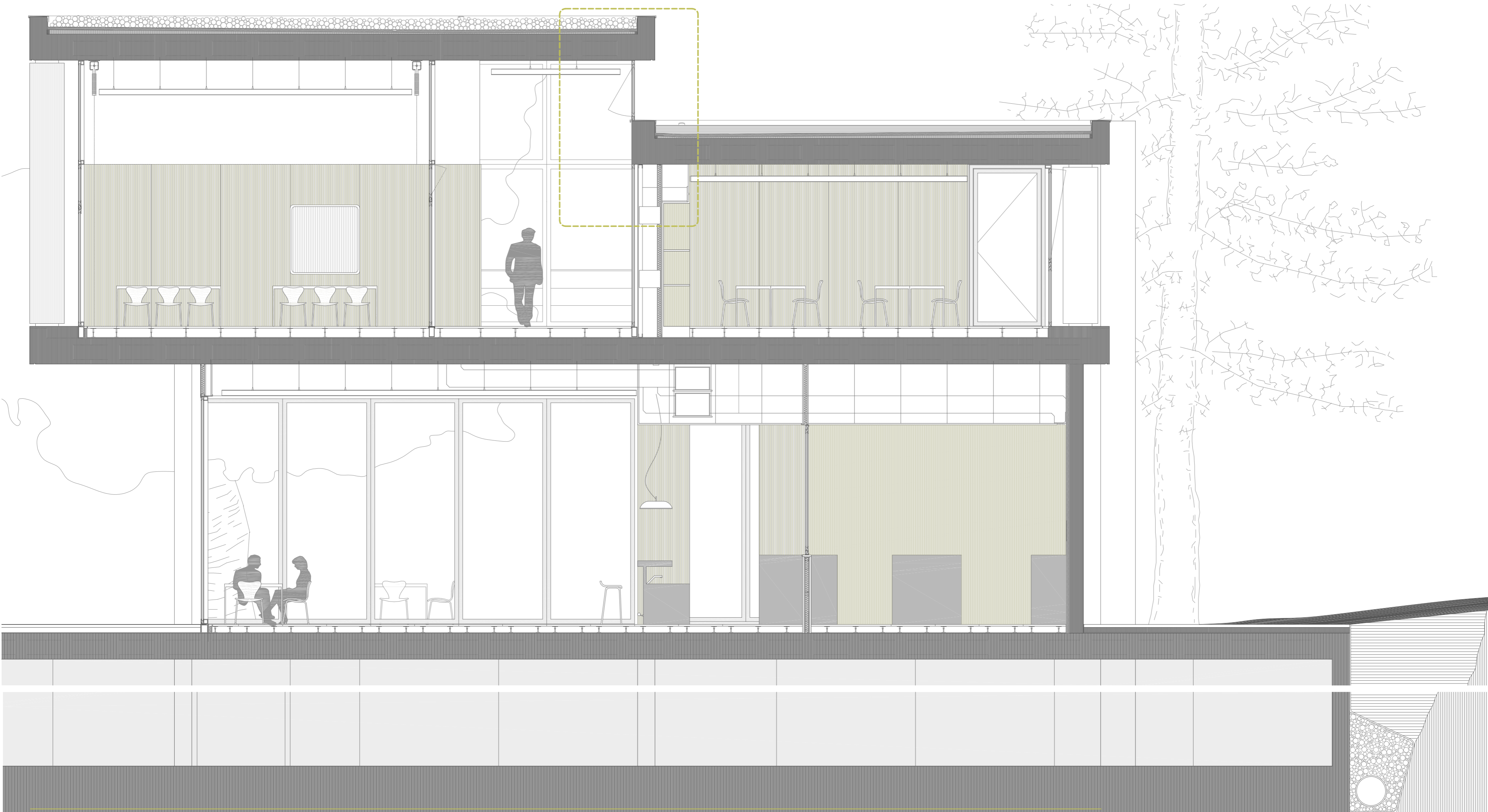


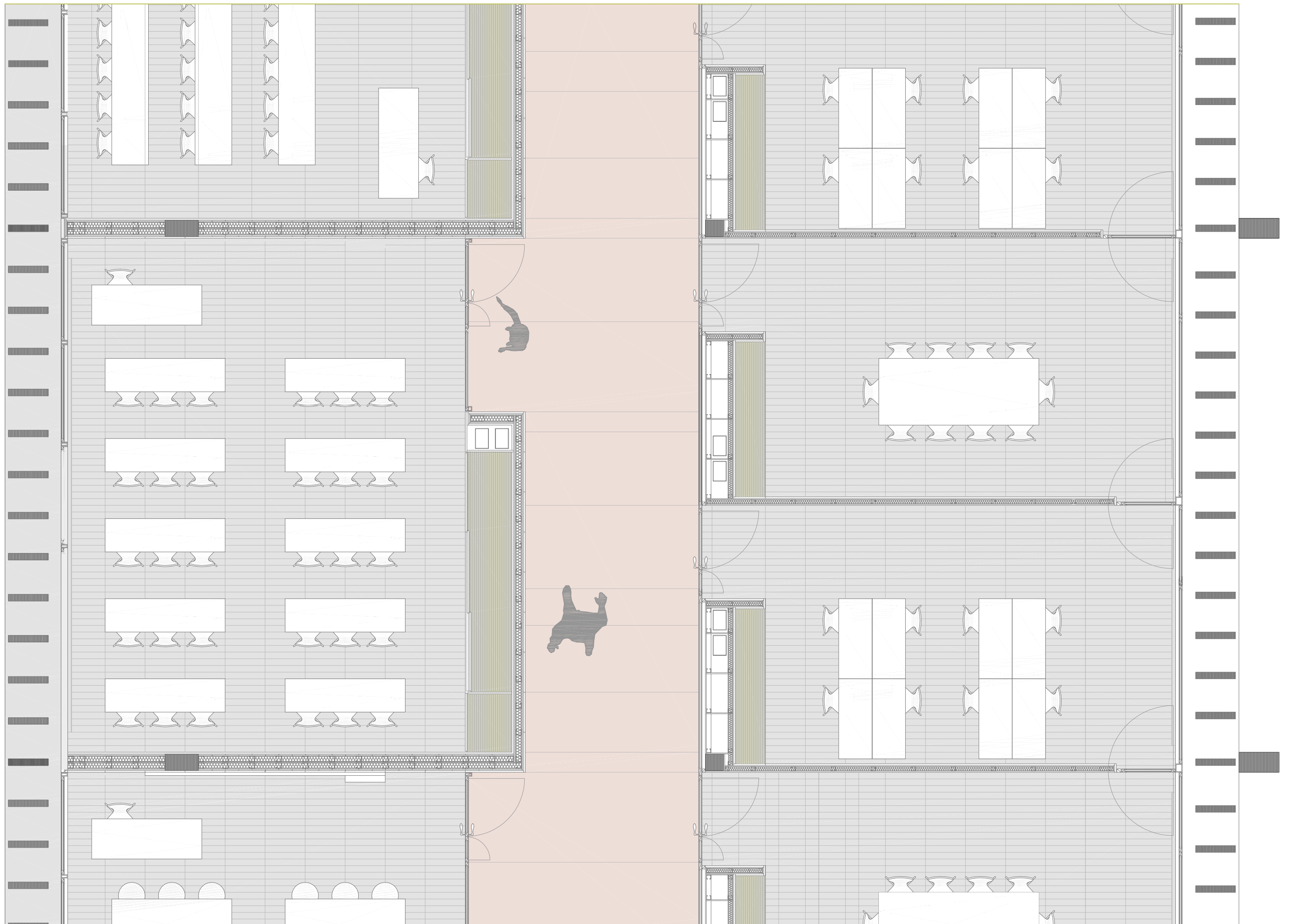
*algado este*

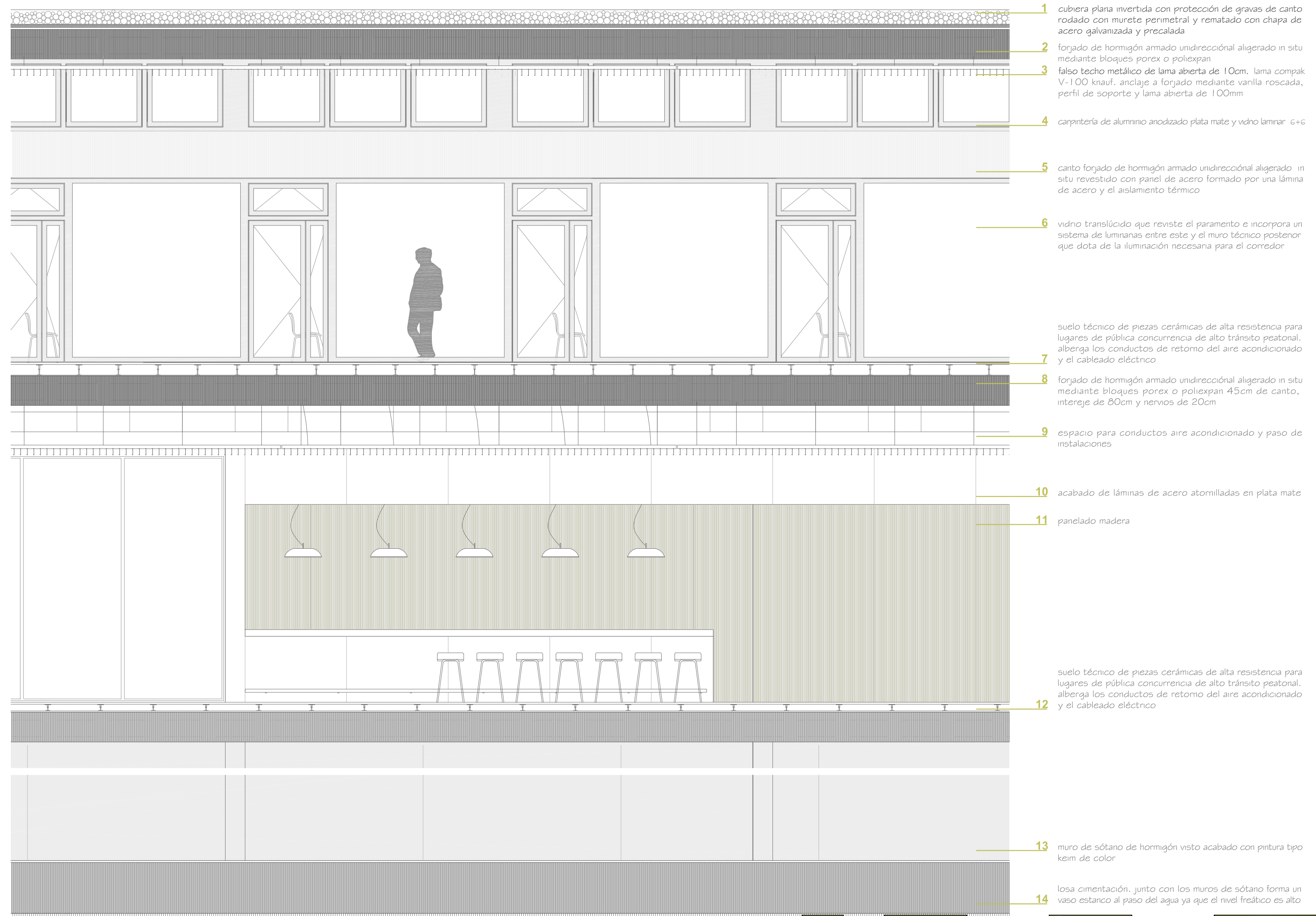


*algado este*









1 cubierta plana invertida con protección de gravas de canto rodado con murete perimetral y rematado con chapa de acero galvanizada y precalada

2 forjado de hormigón armado unidireccional aligerado in situ mediante bloques porex o poliexpan

3 falso techo metálico de lama abierta de 10cm. lama compak V-100 knauf. anclaje a forjado mediante varilla roscada, perfil de soporte y lama abierta de 100mm

4 carpintería de aluminio anodizado plata mate y vidrio laminar 6+6

5 canto forjado de hormigón armado unidireccional aligerado in situ revestido con panel de acero formado por una lámina de acero y el aislamiento térmico

6 vidrio translúcido que reviste el paramento e incorpora un sistema de luminarias entre este y el muro técnico posterior que dota de la iluminación necesaria para el corredor

suelo técnico de piezas cerámicas de alta resistencia para lugares de pública concurrencia de alto tránsito peatonal. alberga los conductos de retorno del aire acondicionado y el cableado eléctrico

7

8 forjado de hormigón armado unidireccional aligerado in situ mediante bloques porex o poliexpan 45cm de canto, intereje de 80cm y nervos de 20cm

9 espacio para conductos aire acondicionado y paso de instalaciones

10 acabado de láminas de acero atornilladas en plata mate

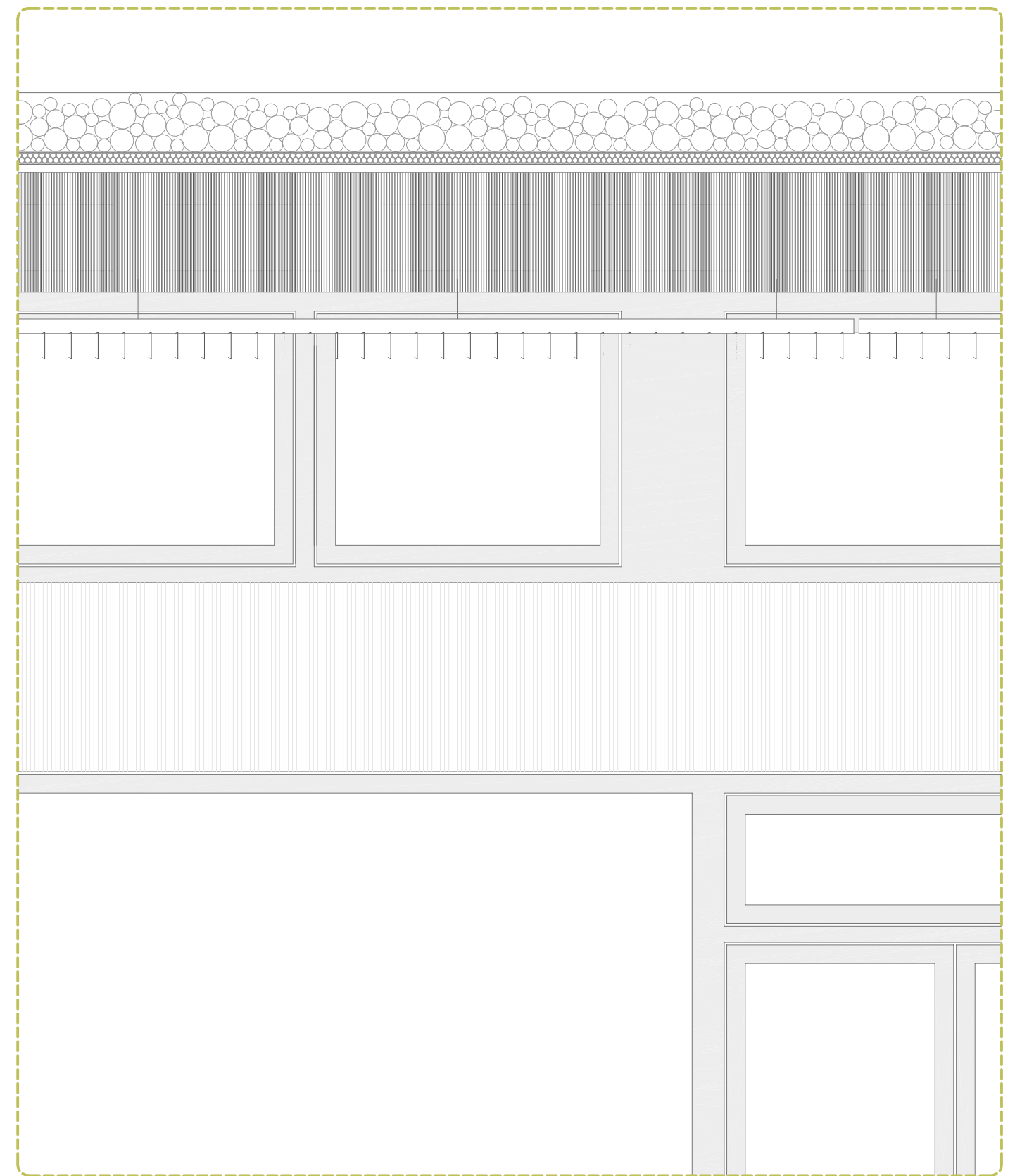
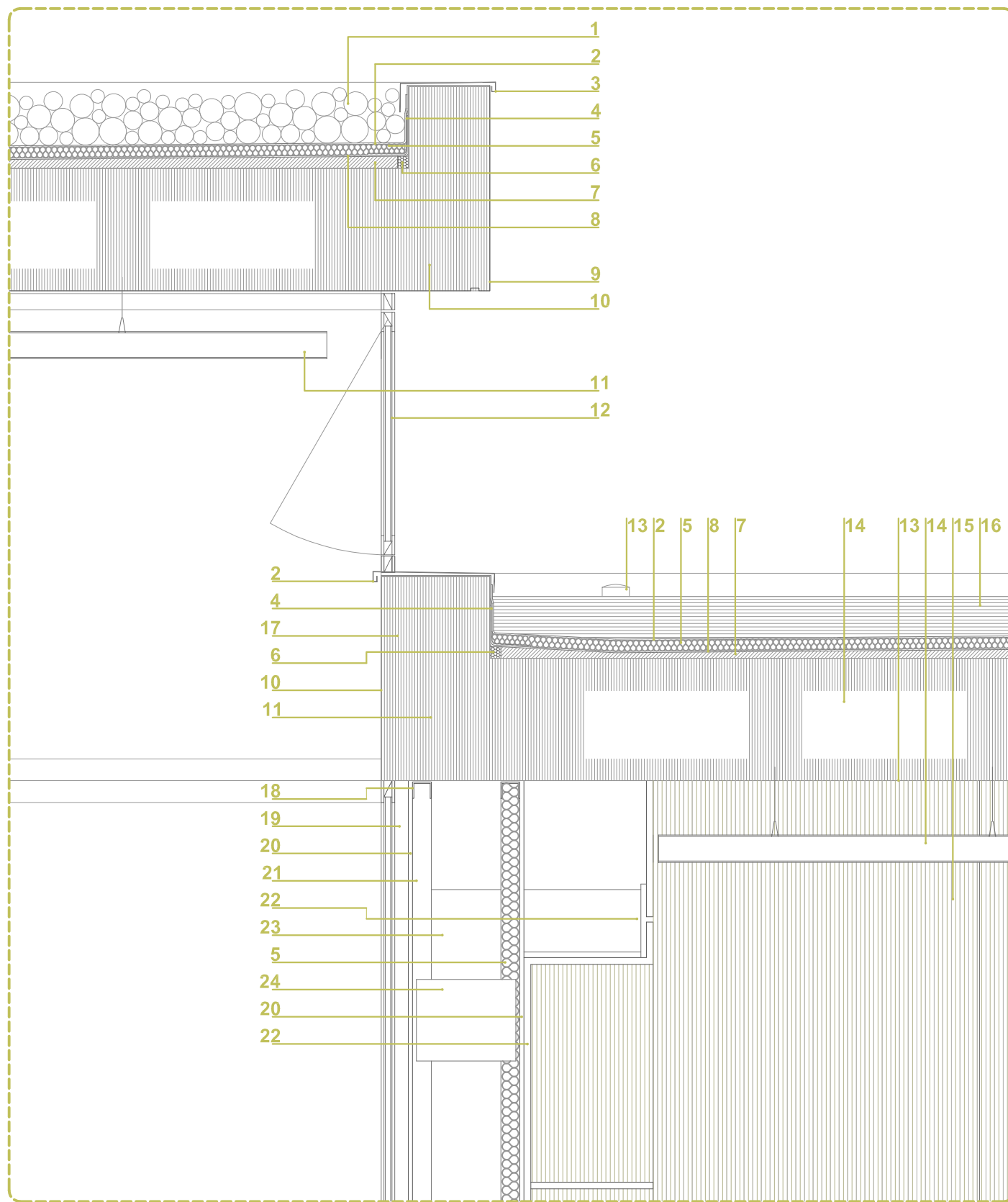
11 panelado madera

suelo técnico de piezas cerámicas de alta resistencia para lugares de pública concurrencia de alto tránsito peatonal. alberga los conductos de retorno del aire acondicionado y el cableado eléctrico

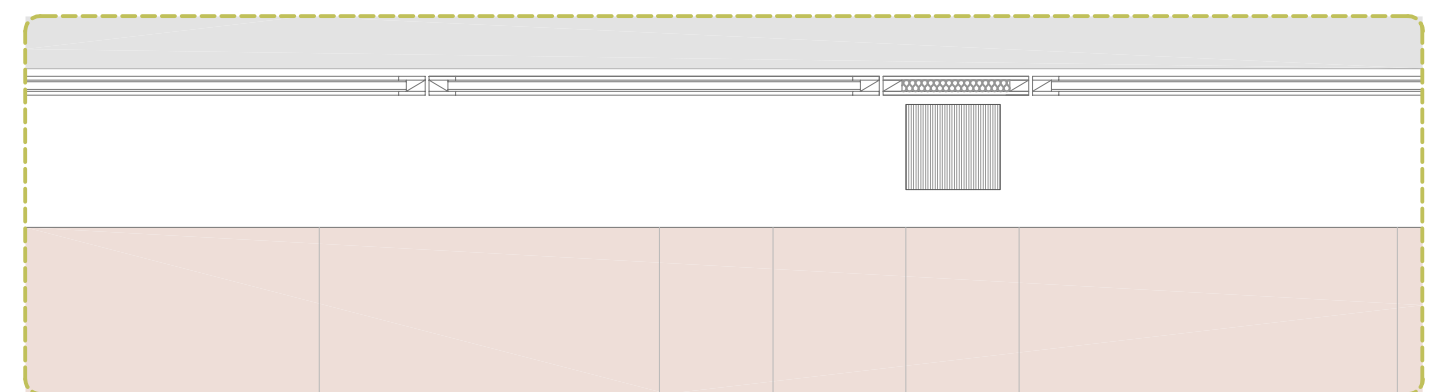
12

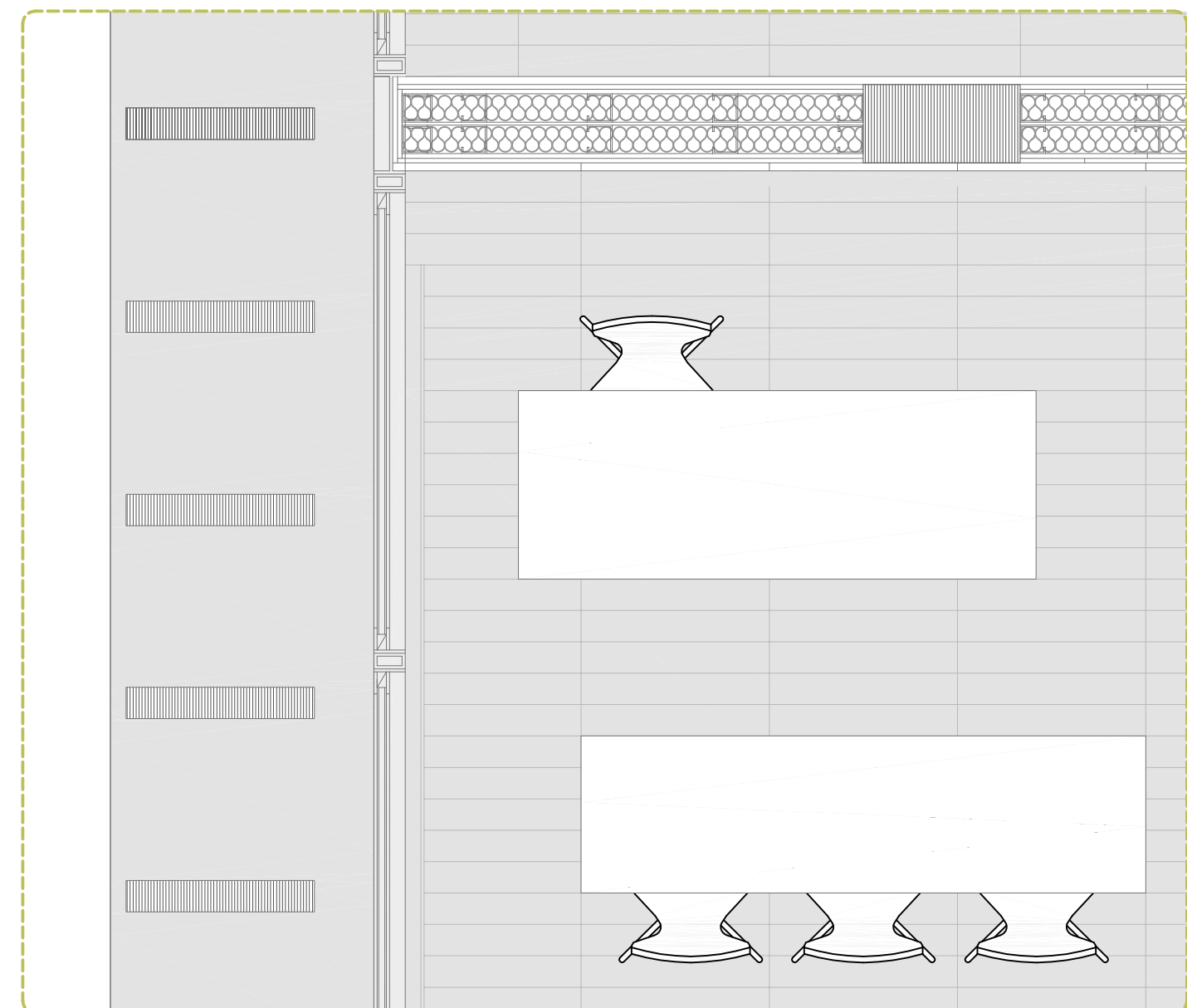
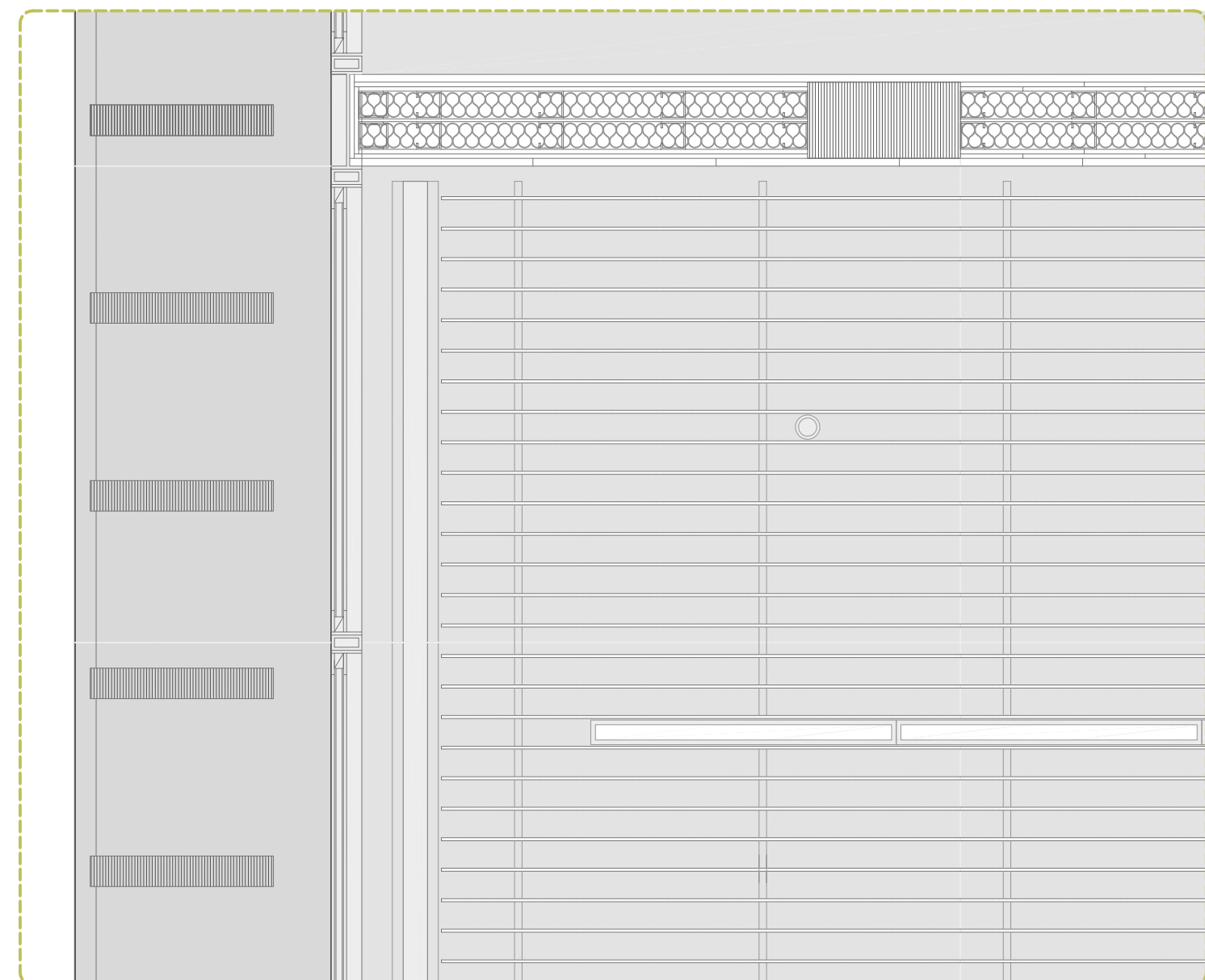
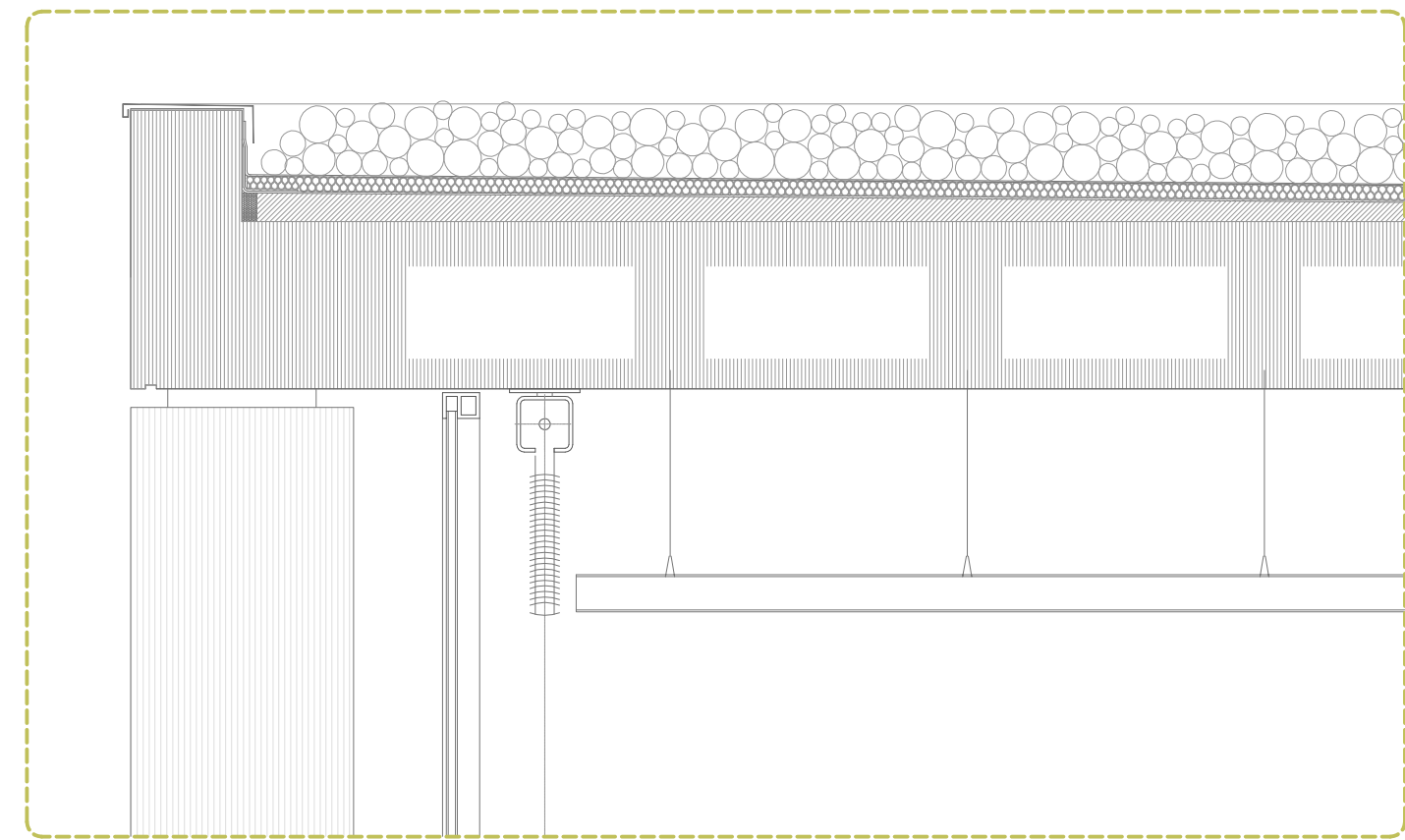
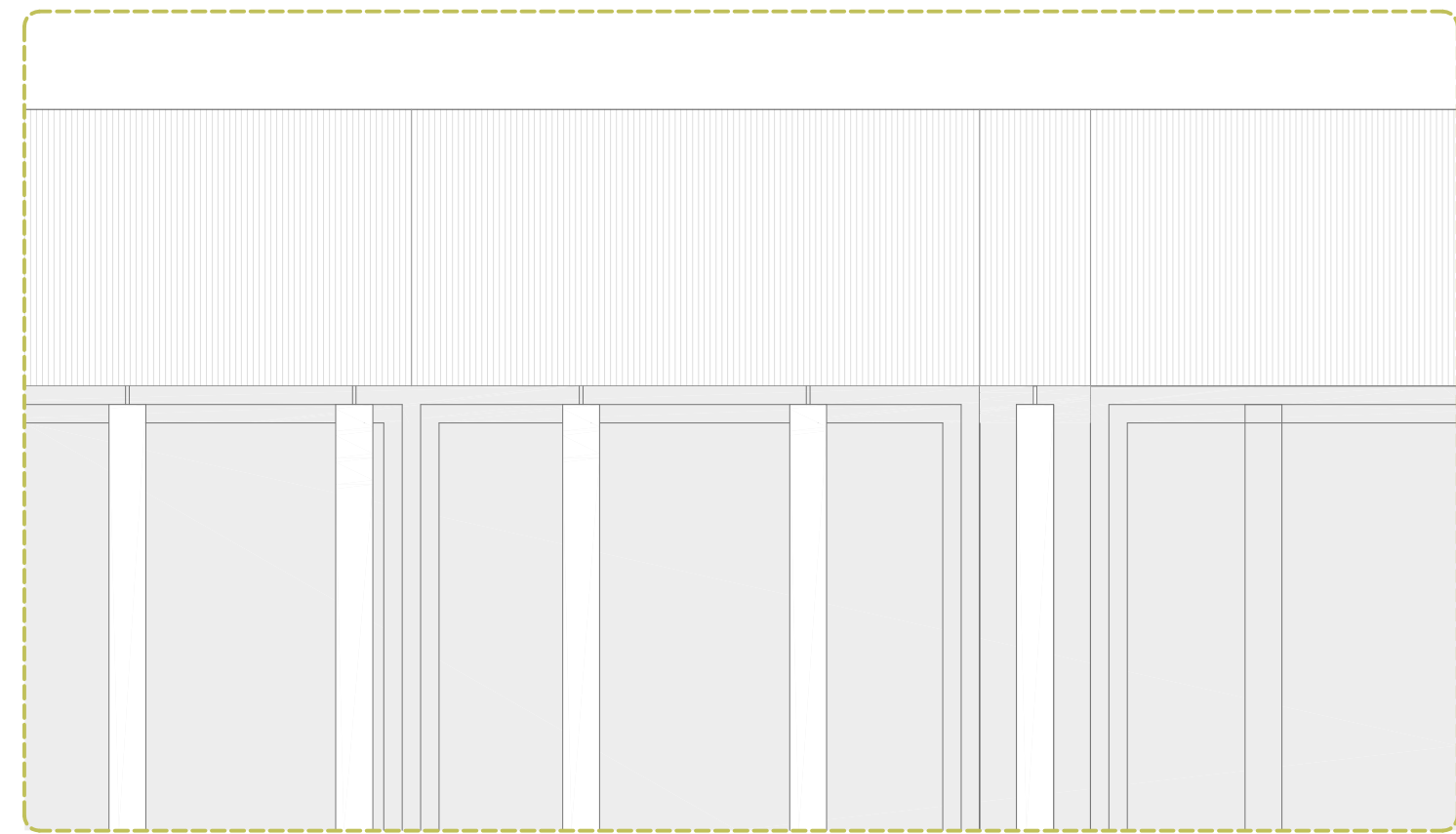
13 muro de sótano de hormigón visto acabado con pintura tipo keim de color

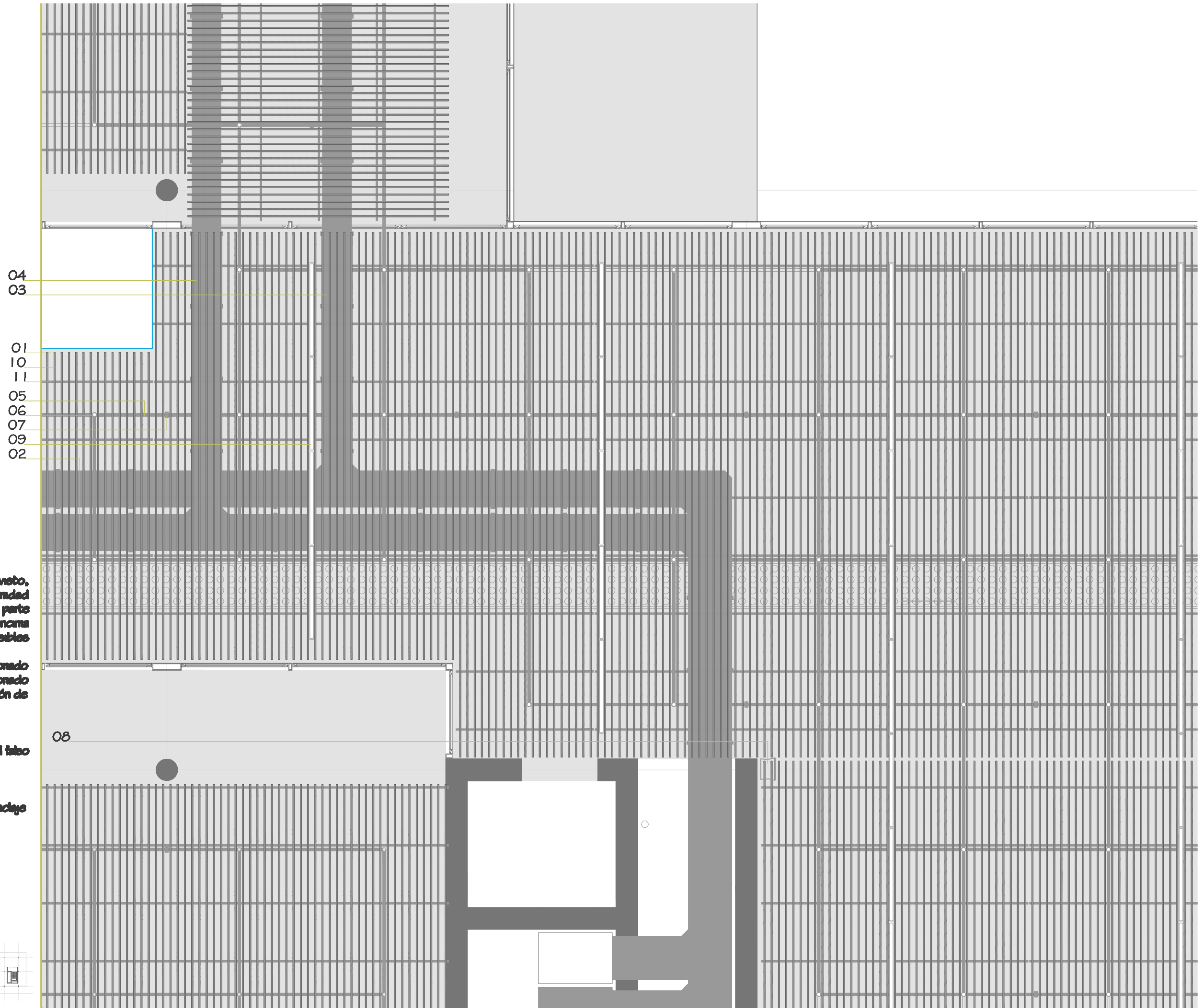
14 losa cimentación. junto con los muros de sótano forma un vaso estanco al paso del agua ya que el nivel freático es alto



1. capa de gravas de canto rodado 2. lámina de fieltro geotextil de poliester 3. chapa de acero galvanizada y precalada 4. impermeabilización de peto 5. aislamiento de lana de roca 6. junta perimetral con material compresible 7. hormigón aligerado de pendientes con arcilla expandida 8. lámina impermeabilizante pvc armada con fibra de vidrio 9. losa de hormigón armado aligerada 10. zunchos de borde de forjado con canto visto y recubierto con pintura Keim 11. techo metálico lama kompak V-100 knauf. anclaje a forjado mediante vaina roscada, perfil de soporte y lama abierta de 100mm. 12. carpintería de aluminio anodizado plata mate y vidrio laminar 6+6 13. sumidero pluviales cubierta 14. bloque porex 15. panel 3x1,2m de cemento madera acabado tabiquería 16. lámina de agua recubrimiento cubierta 17. murete de hormigón armado 18. canal horizontal perfil en n knauf, fijado a forjado con banda acústica y banda de dilatación 19. cámara de aire. situación leds iluminación corredor 20. placa yeso laminado 21. montante vertical perfil en n 22. ranura longitudinal rejilla expulsión aire 23. conducto instalaciones 24. cartela de placa arriostramiento montantes







04  
03  
  
01  
10  
11  
05  
06  
07  
09  
02

**detalle planta falso techo**

- 01. cara inferior del forjado de hormigón visto, tratado con pintura Kern para darle uniformidad
- 02. bandeja cableado eléctrico situado en la parte superior del espacio de falso techo, por encima de los conductos húmedos para evitar posibles cortocircuitos debido a fugas de agua
- 03. conducto de impulsión del aire acondicionado
- 04. conducto de retorno del aire acondicionado
- 05. circuito de agua del sistema de detección de incendios.
- 06. rociadores
- 07. dispositivo de detección de humos
- 08. altavoz megafonía en la parte interior del falso techo
- 09. luminaria
- 10. lama metálica compak V-100 knauf
- 11. perfil de soporte lamas falso techo y anclaje a forjado mediante varilla roscada.

