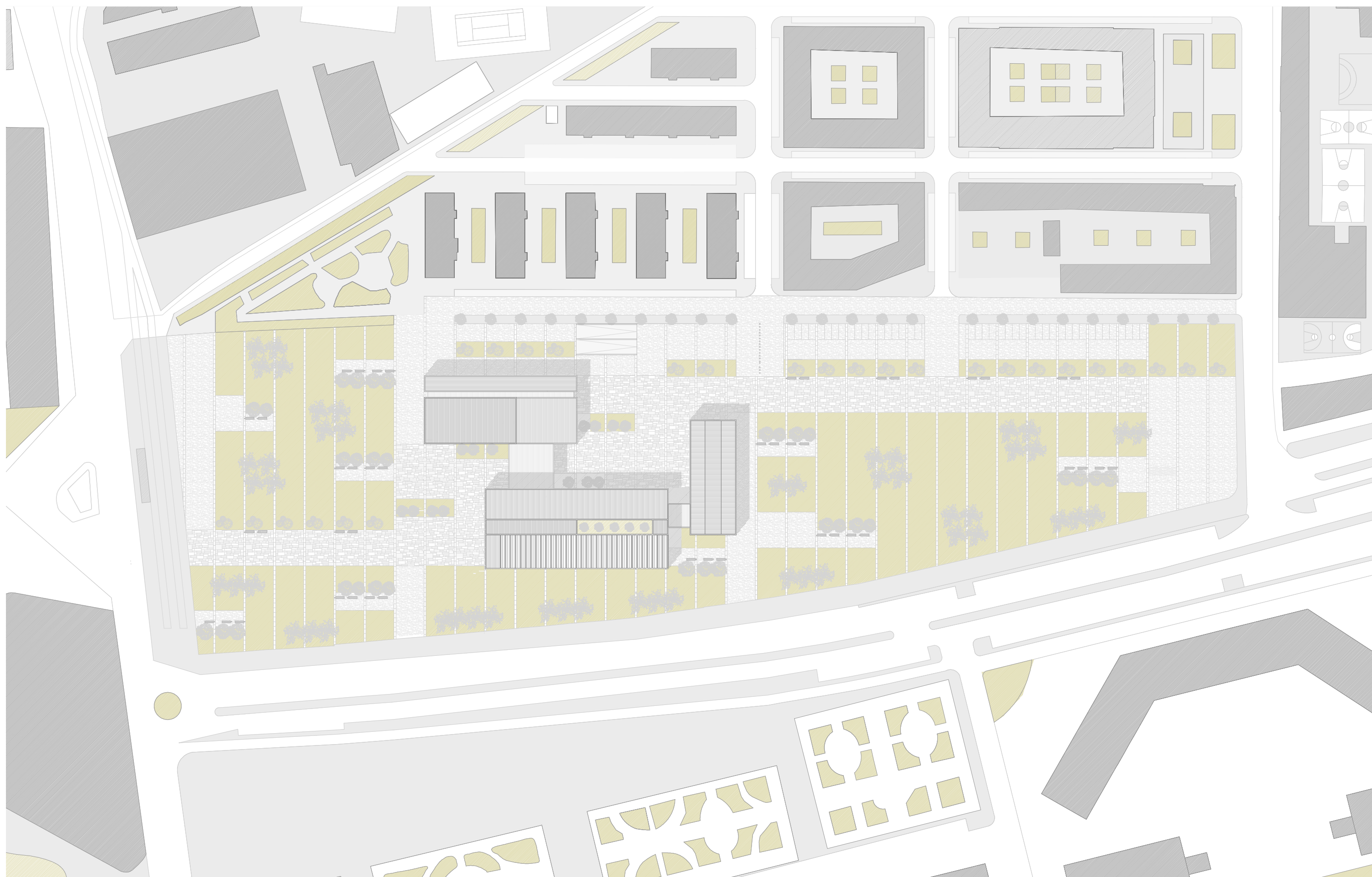
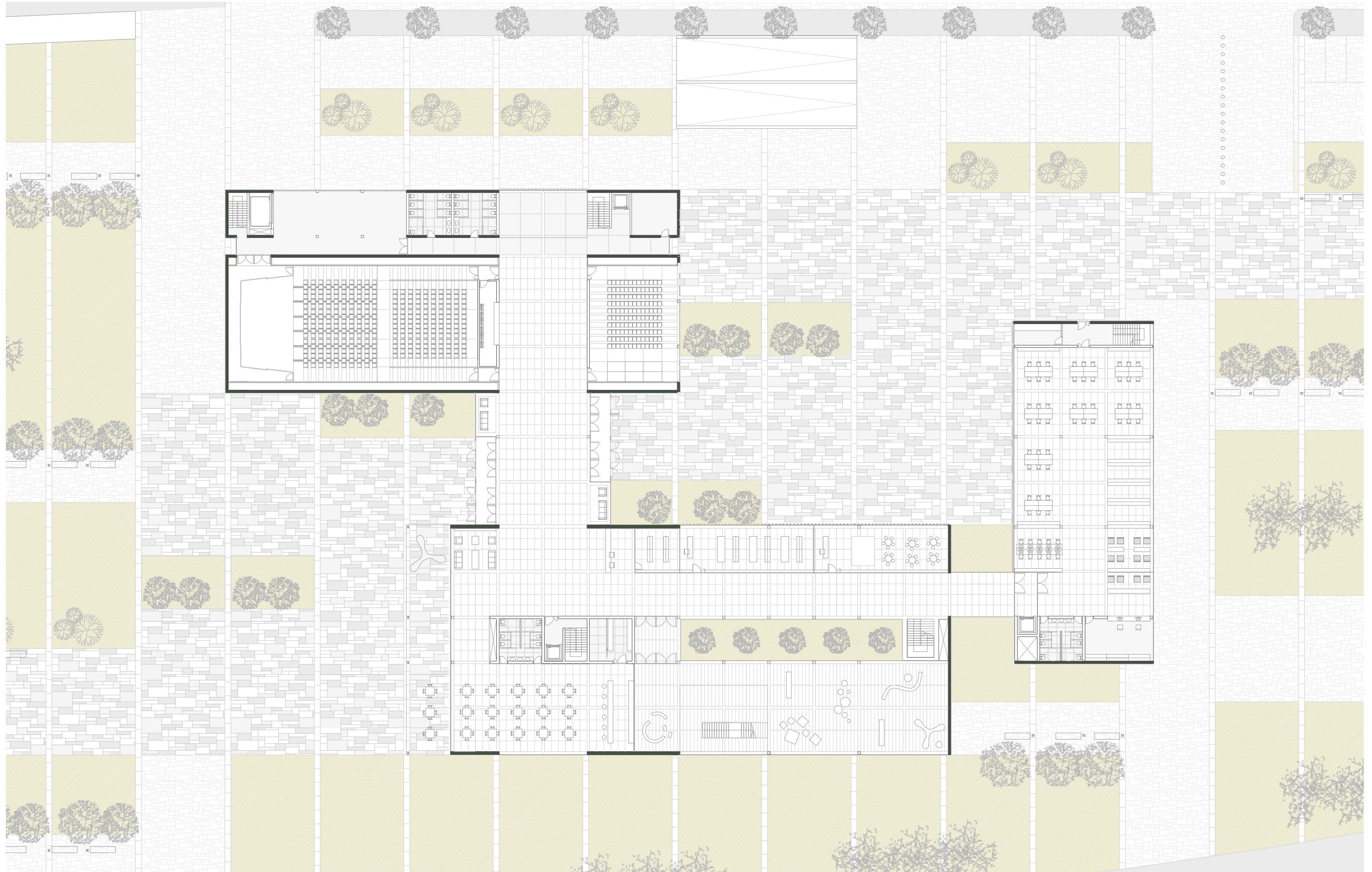
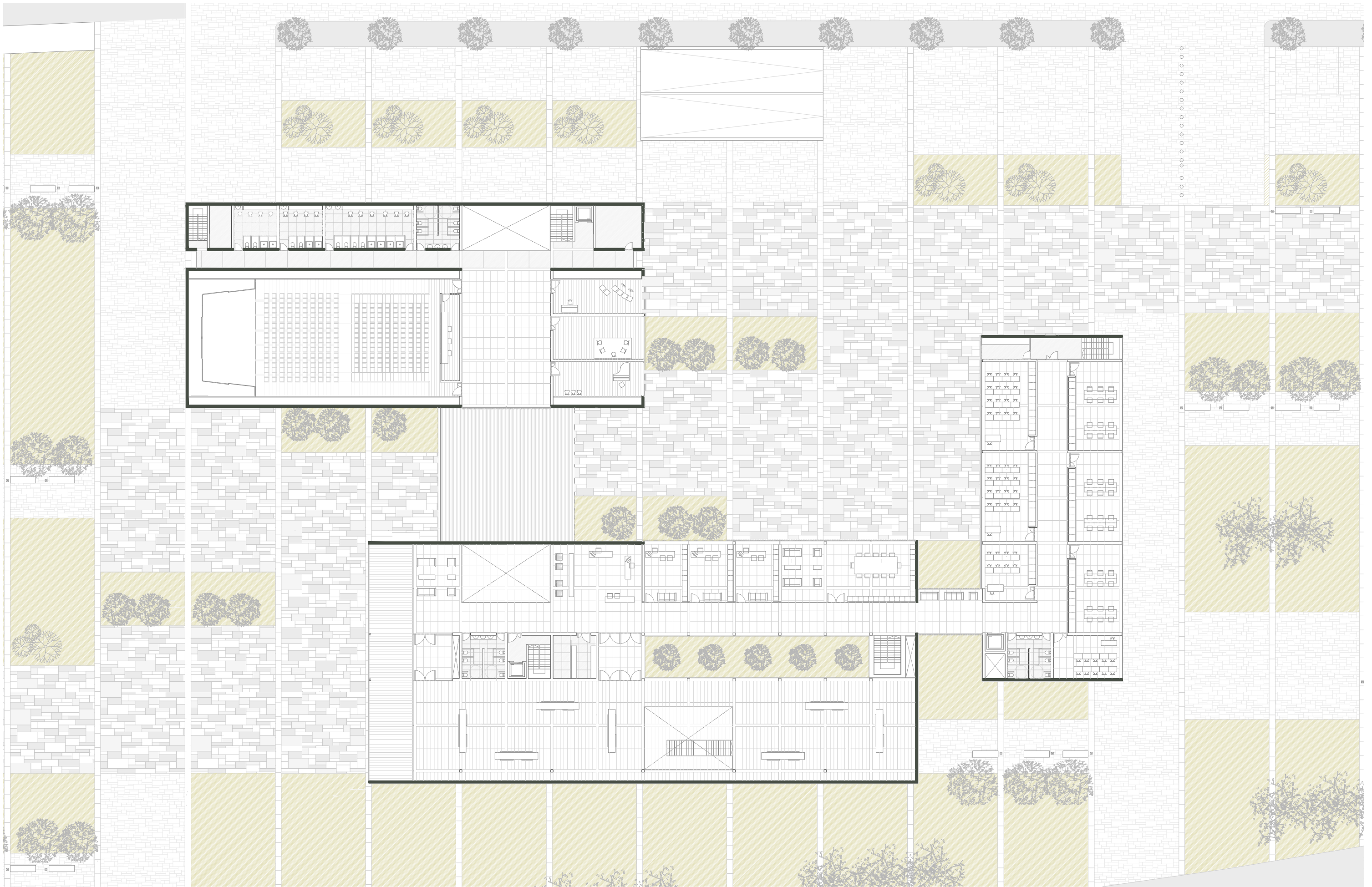
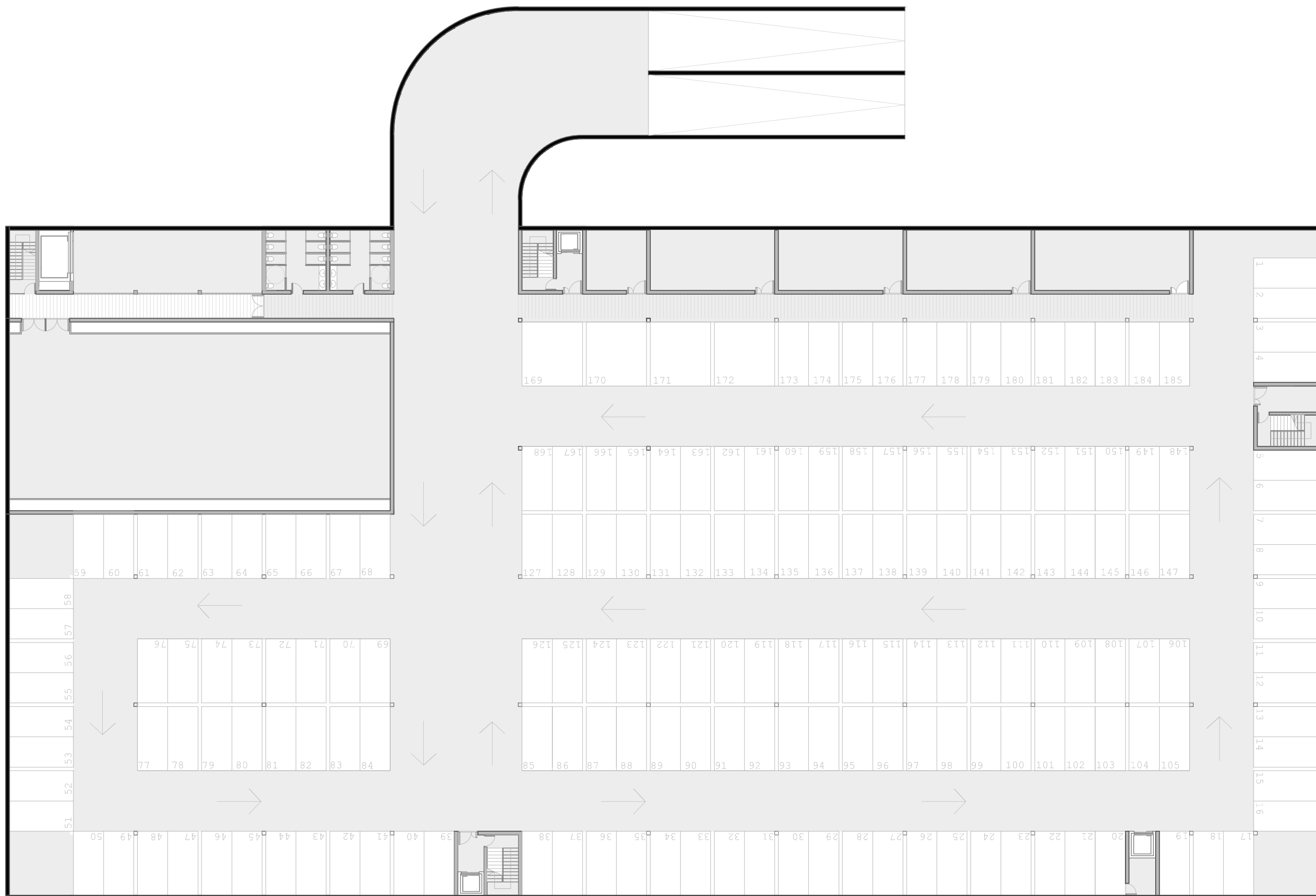


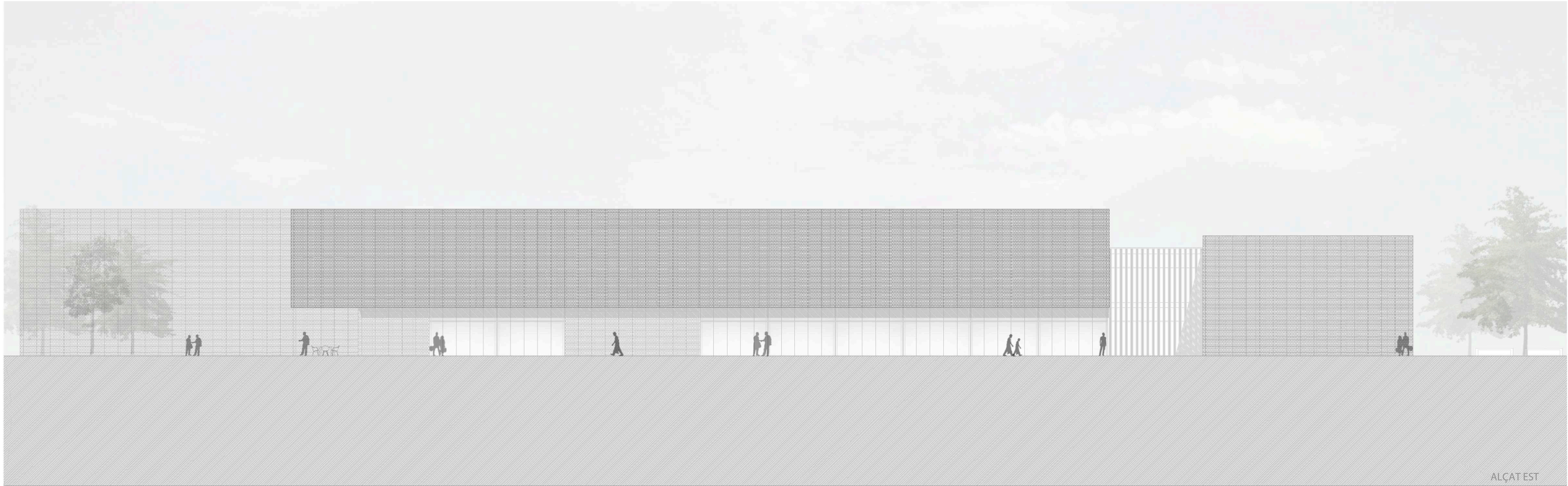
1. SITUACIÓ_E 1/1200
2. PLANTA BAIXA_E 1/400
3. PLANTA PRIMERA_E 1/400
4. ALÇATS_E 1/300
5. SECCIONS_E 1/300
6. DETALLS AUDITORI_E 1/75
7. DETALL LLUERNÀRI I ESCALA_E 1/50
8. DETALL FAÇANA_E 1/50
9. PLANTA SOTERRANI_E 1/300



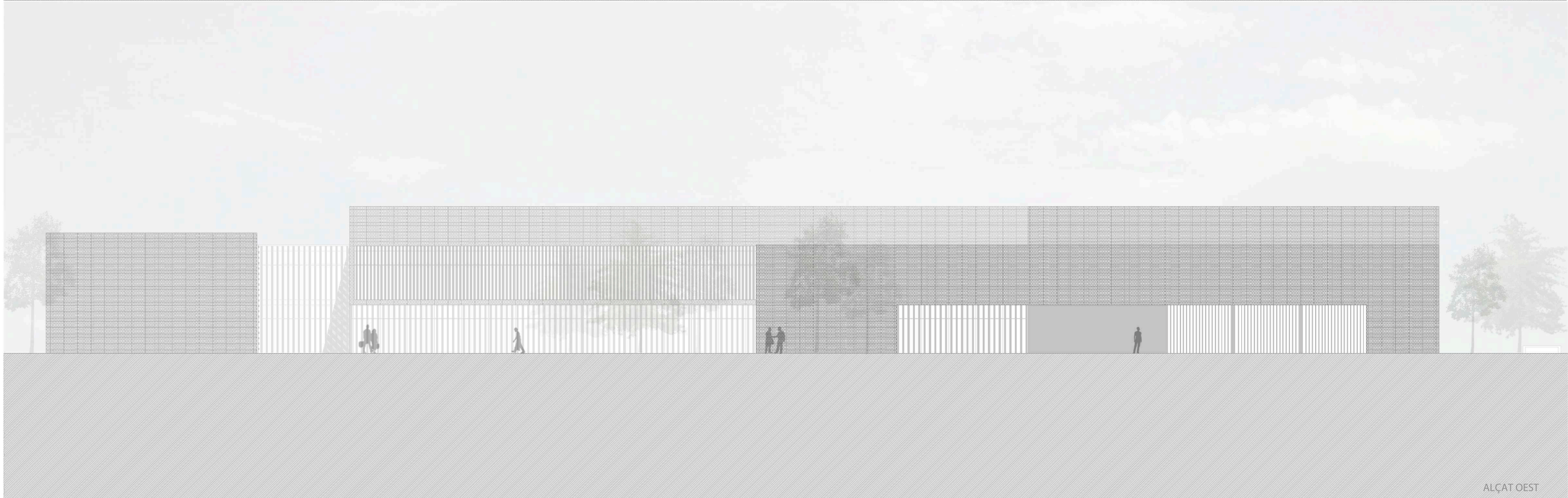




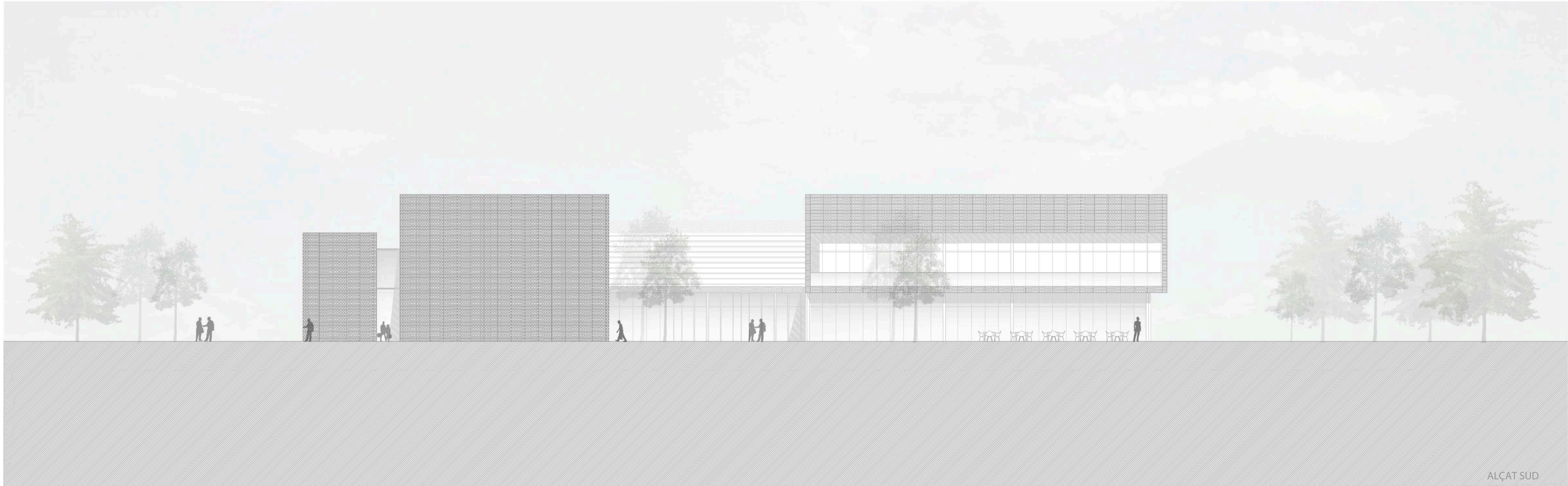




ALÇAT EST



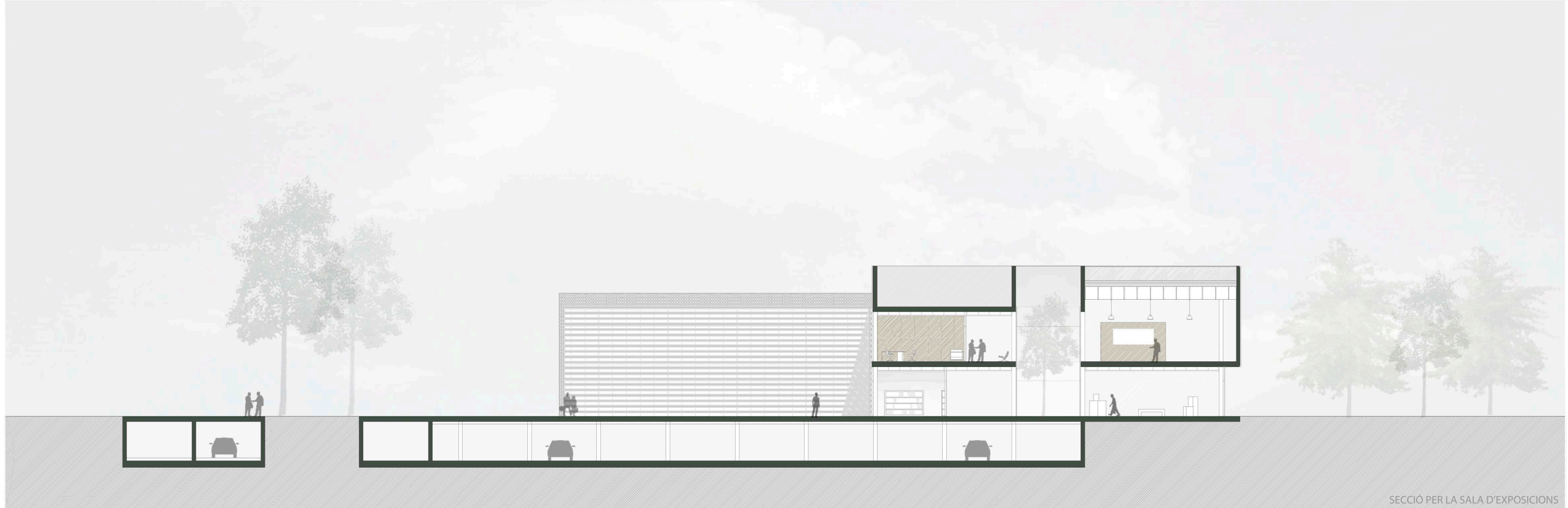
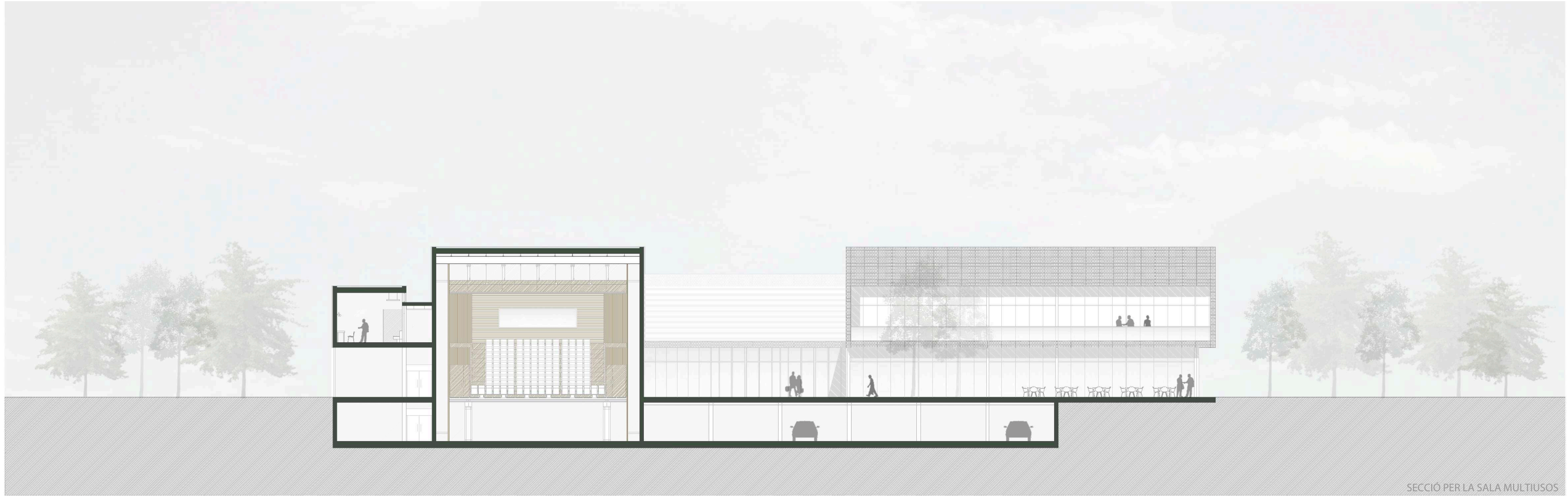
ALÇAT OEST

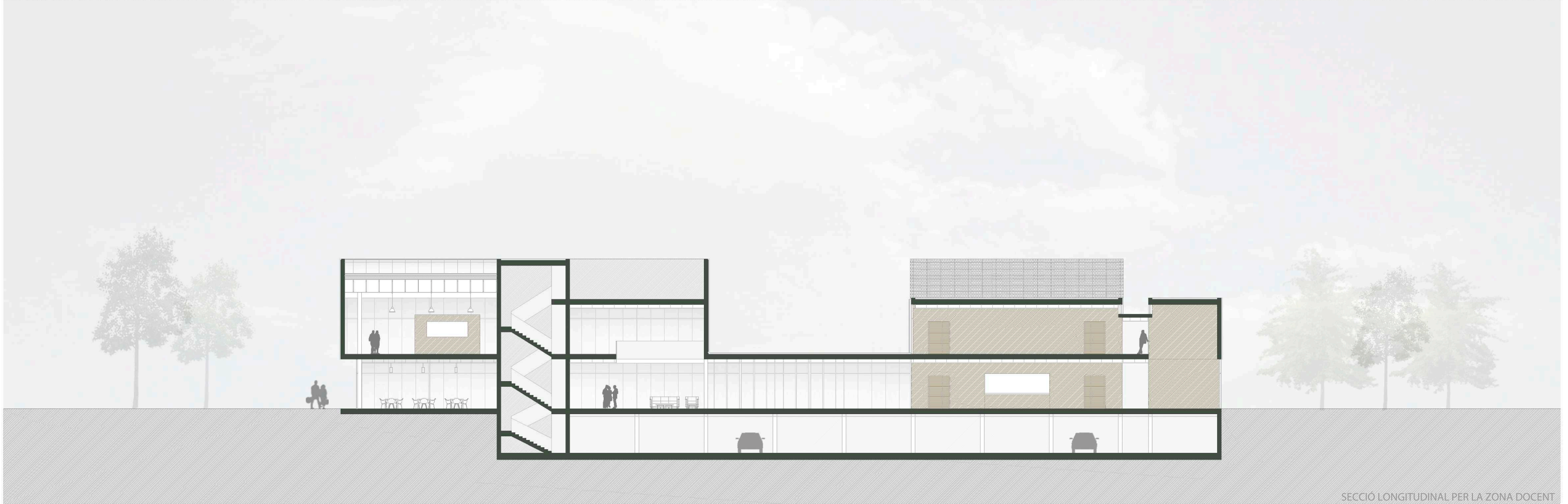
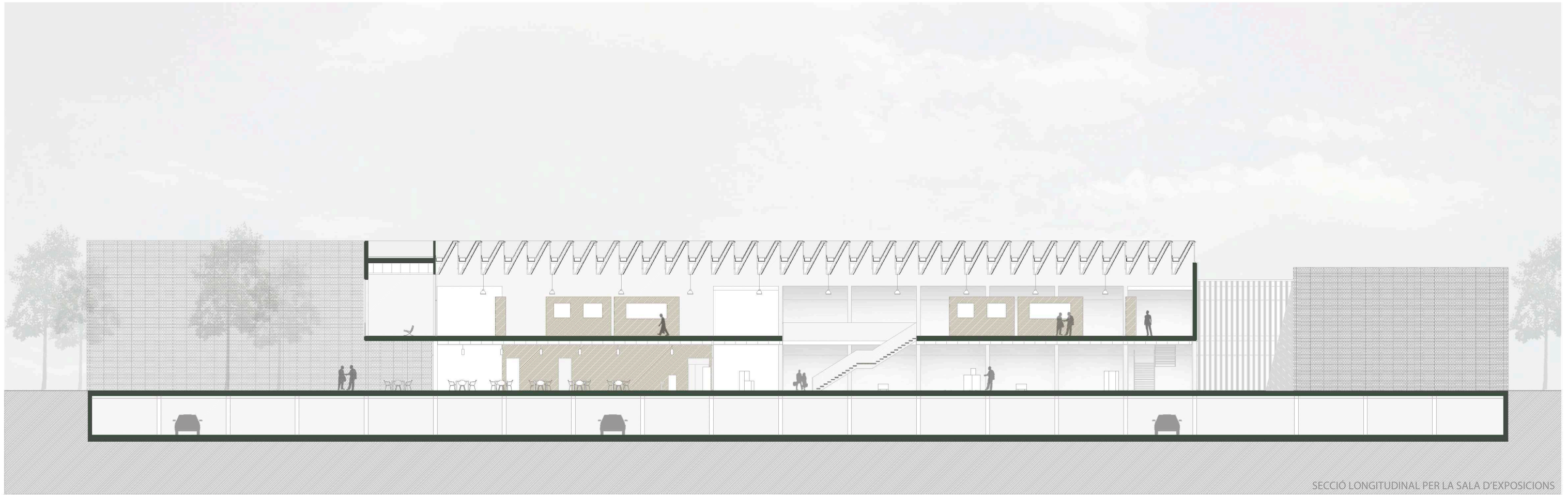


ALÇAT SUD



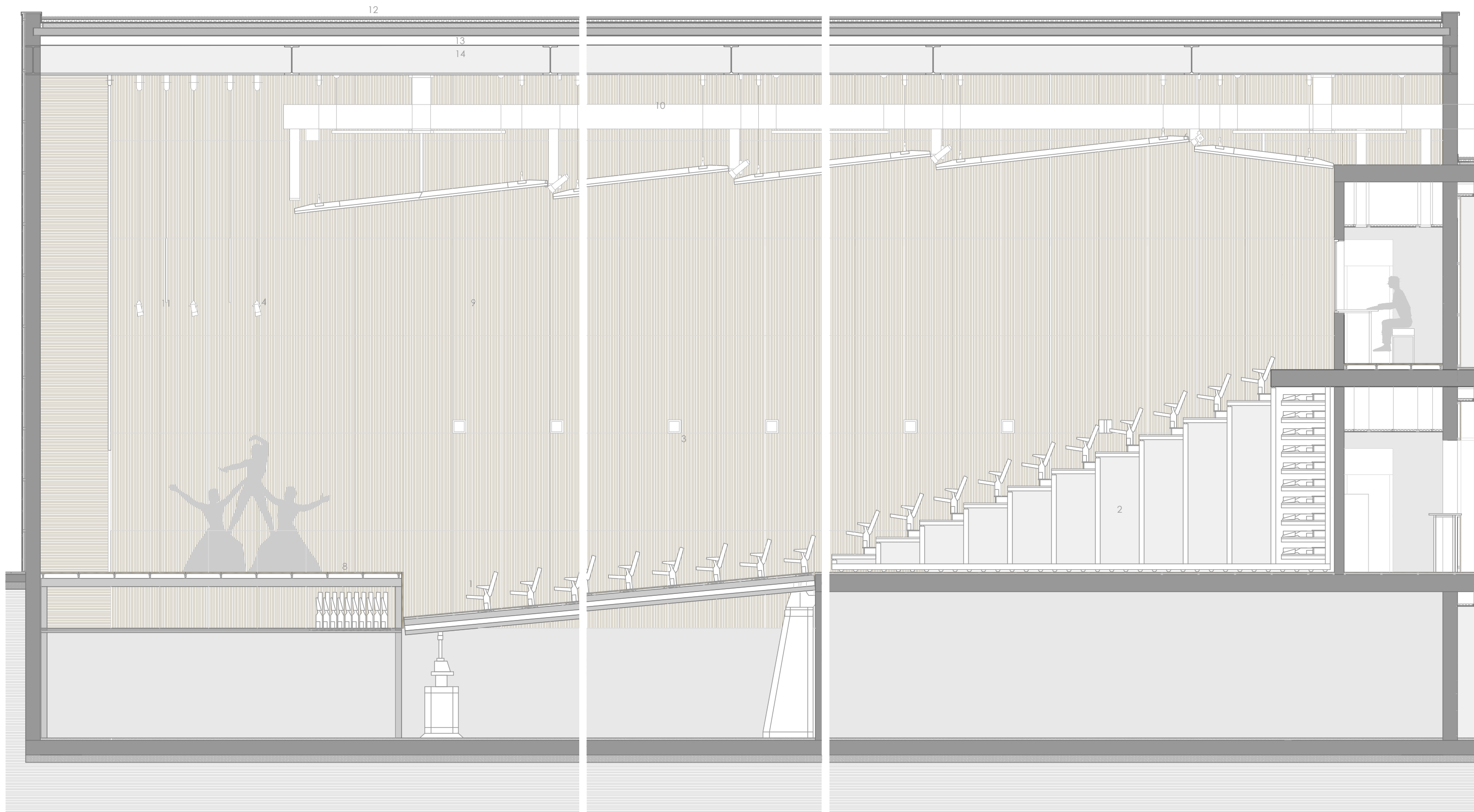
ALÇAT NORD







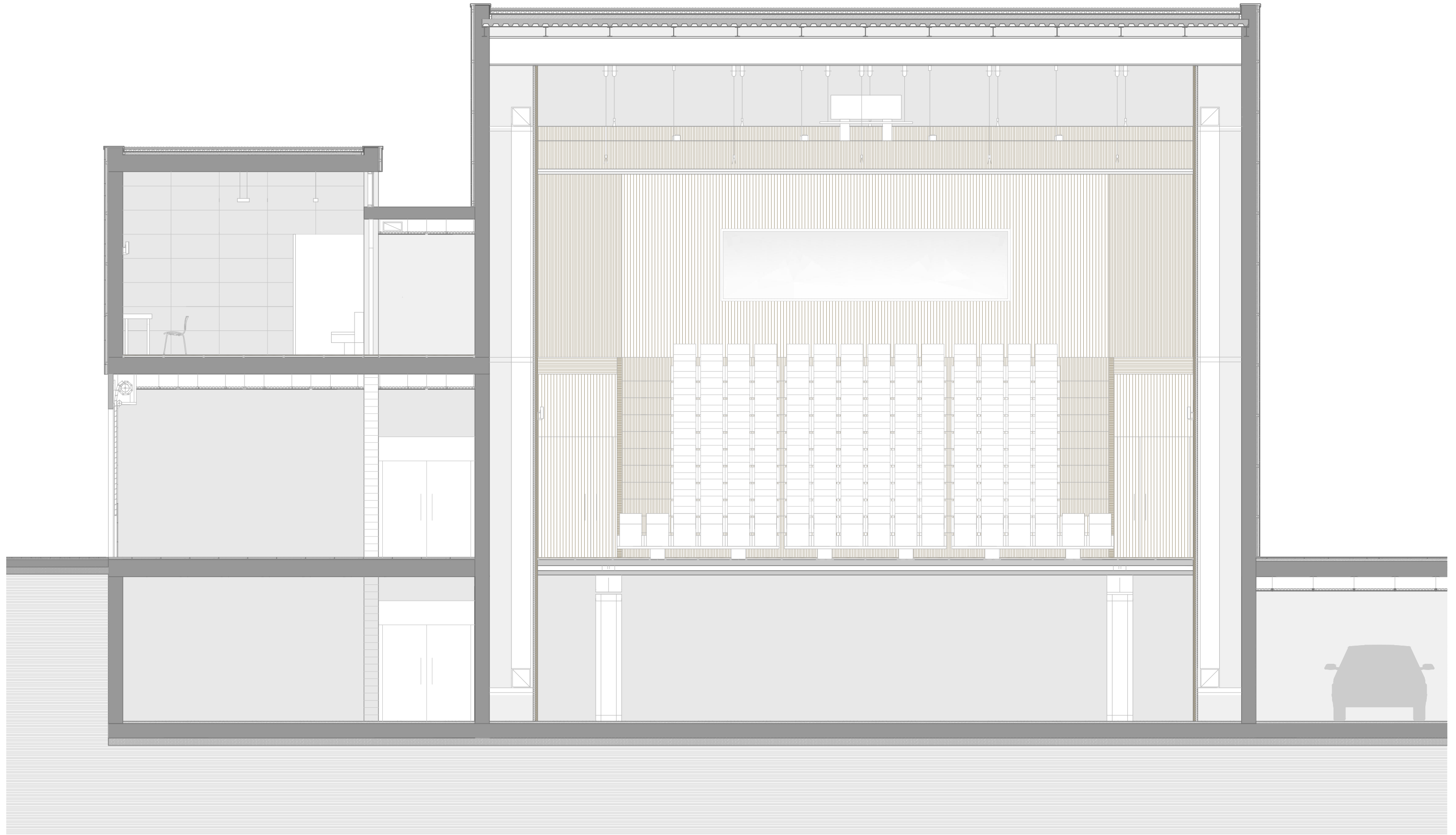
SECCIÓ LONGITUDINAL PER LA SALA MULTIUSOS

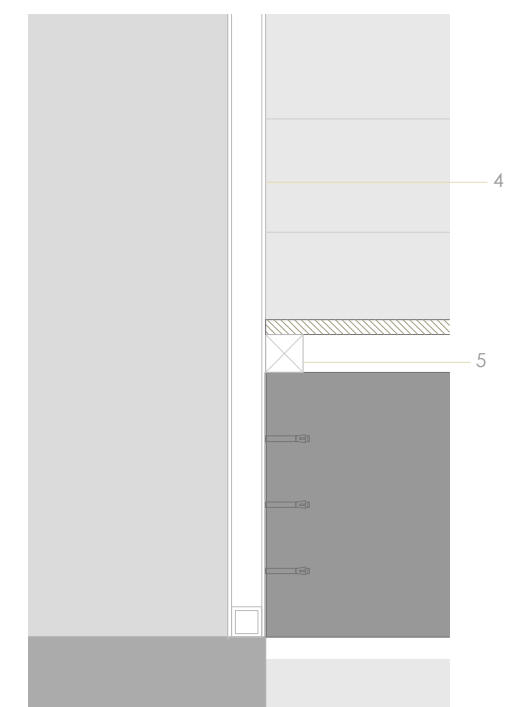
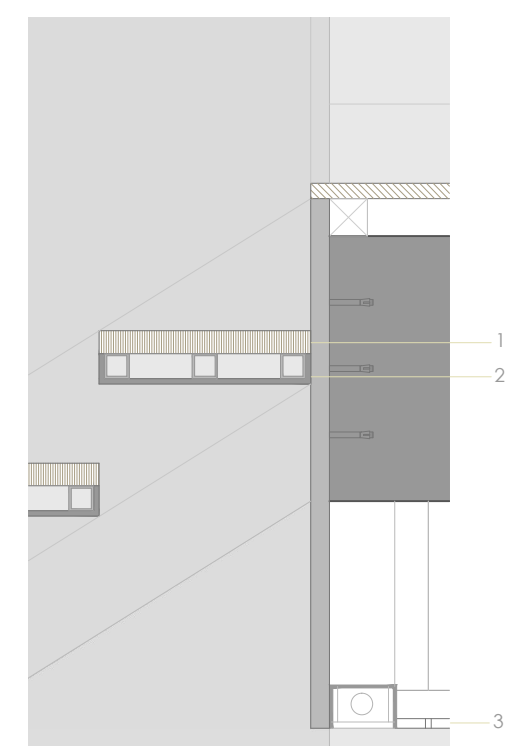
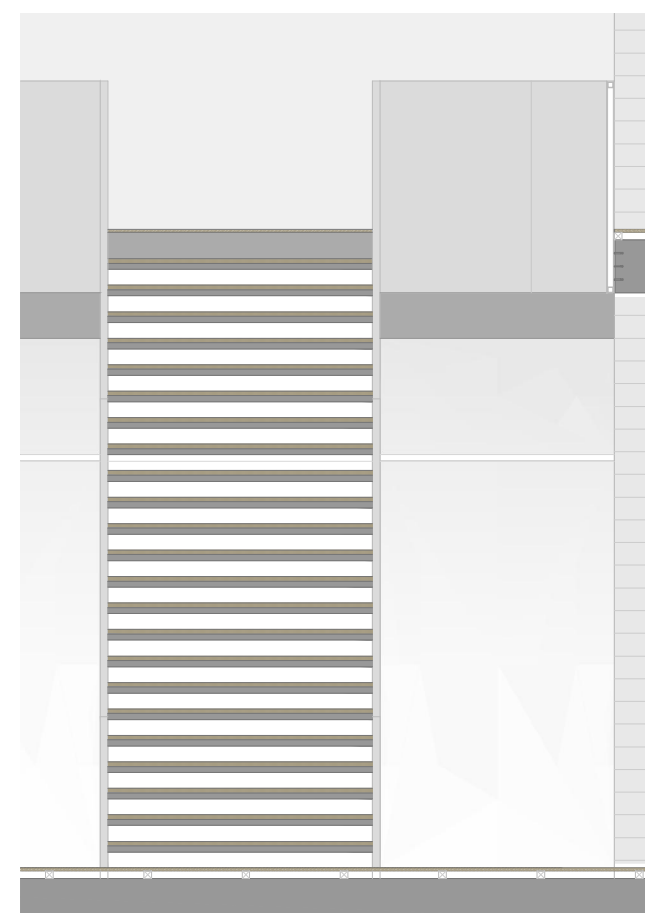
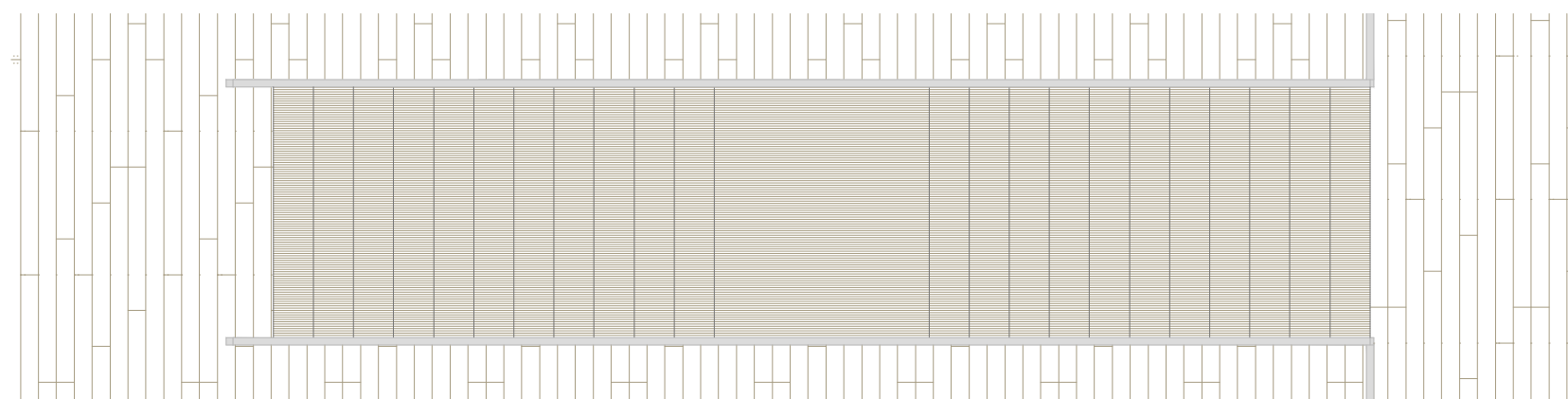
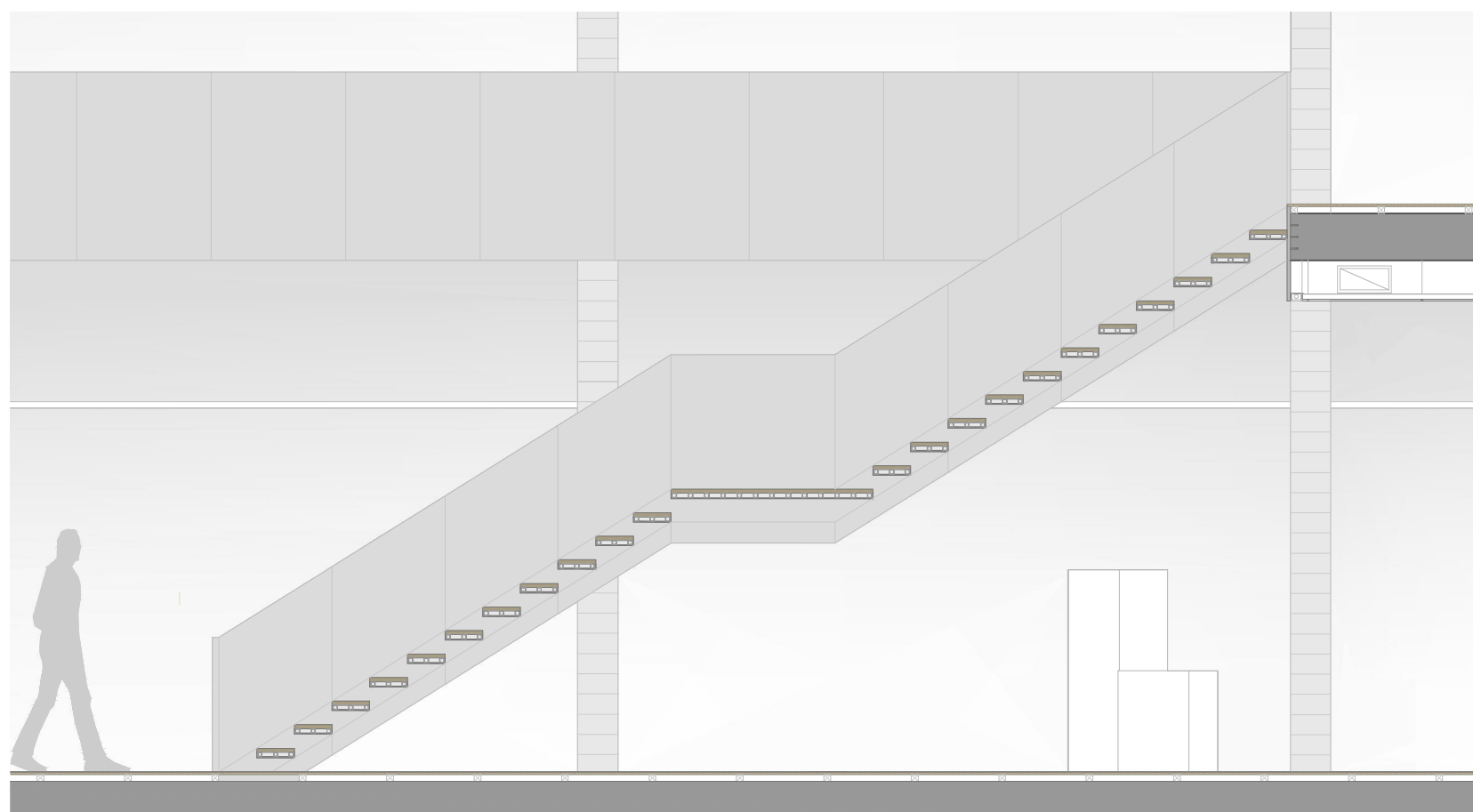
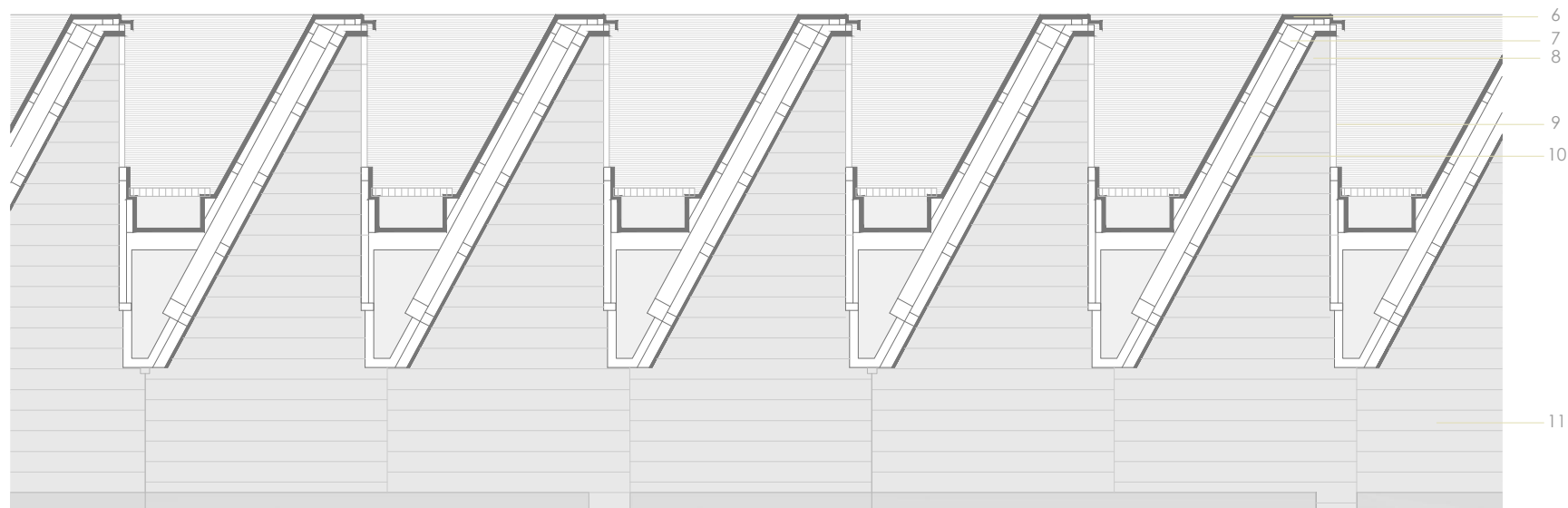


1. Butaques retràctils mutamut en plataforma inclinable (Figueras)
 2. Tribuna telescòpica (Figueras)
 3. Enllumenat de paret Iguzzini
 4. Enllumenat penjat Iguzzini

5. Enllumenament tipus focus
 6. Projector
 7. Fals sostre de fusta
 8. Entarimat de fusta sobre plots
 9. Panells acústics de fusta amb aïllament interior

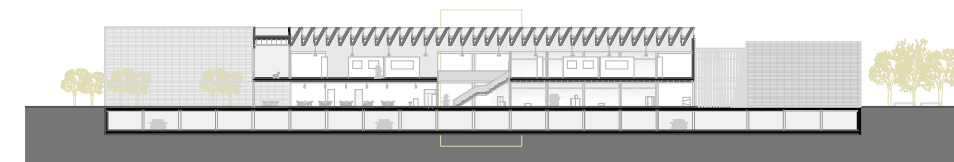
10. Conductes de climatització
 11. Sistema de microfons
 12. Forjat de xapa col·laborant
 13. Viguetes de coberta IPE 200
 14. Vigues de coberta IPE 600

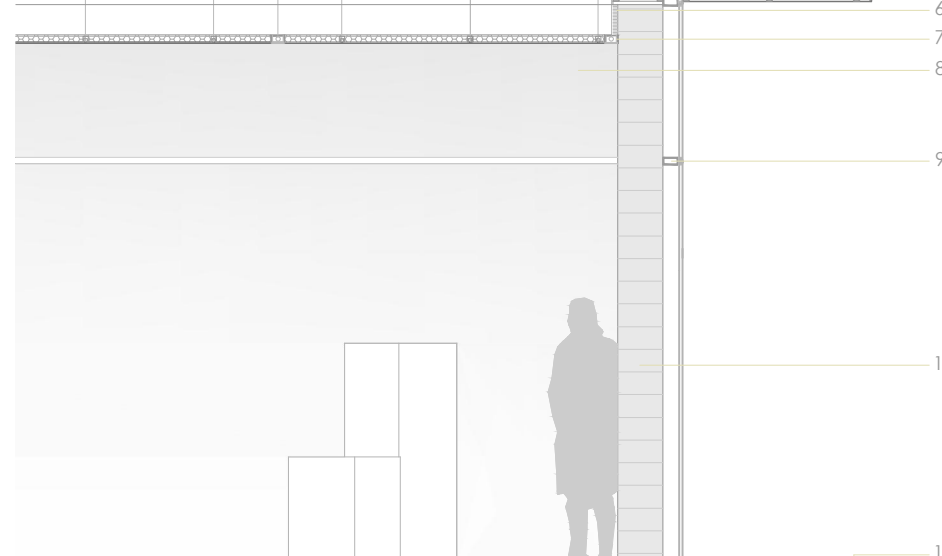
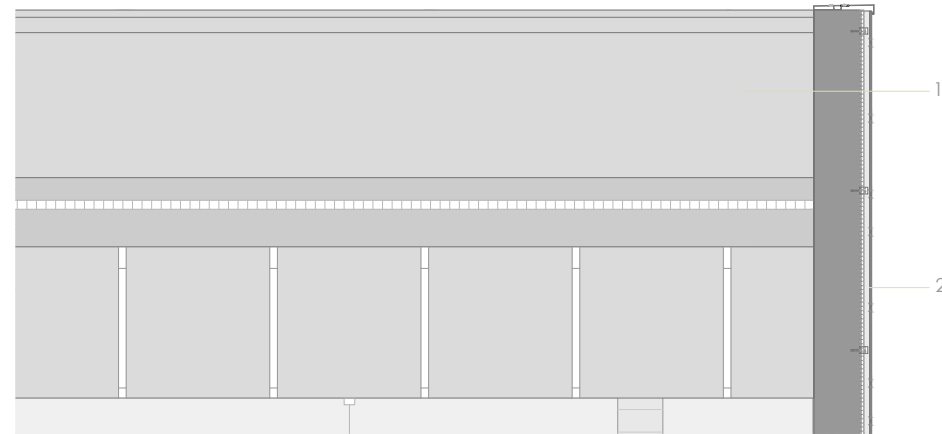
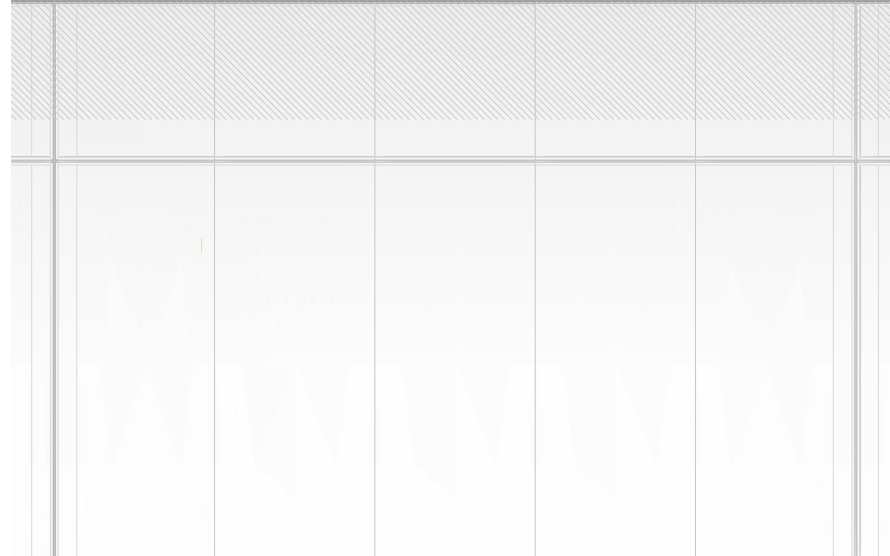
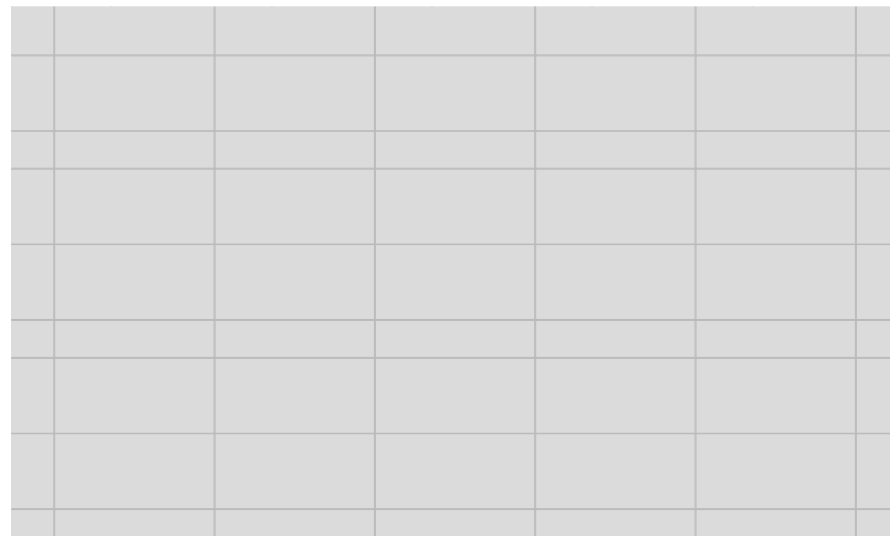
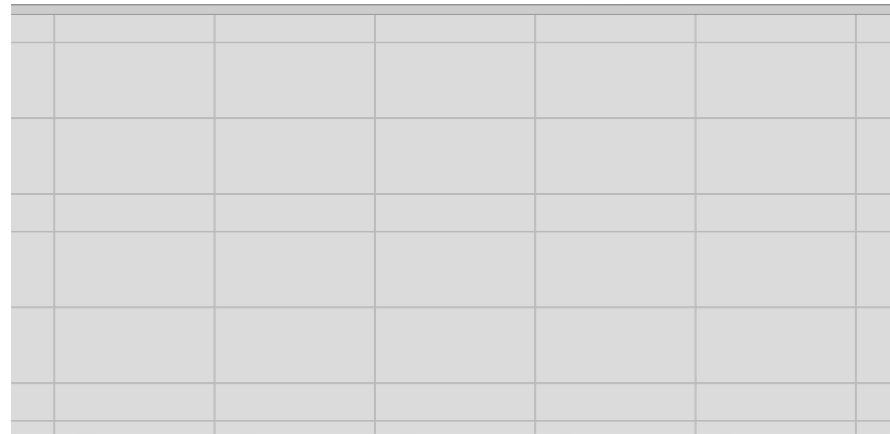




- 1. Petjada de fusta massissa antilliscant
- 2. Estructura tubs buits d'acer revestits amb xapa metàl·lica d'acer
- 3. Fals sostre de guix laminat pintat de e: 15 mm
- 4. Barana formada per una estructura de tubs d'acer buits revestida amb xapa d'acer
- 5. Paviment de fusta de roure e: 2 mm sobre rastrells de fusta de 50x50 mm

- 6. Xapa de zinc e: 8 mm
- 7. Xapa e: 4 mm sobre estructura de tubs 50x25x2 cm
- 8. Regleta fluorescent amb comporta de registre exterior de tub i xapa de e: 2 mm
- 9. U-glass montat amb càmera
- 10. Taulers de mader a encadellada pintada de blanc
- 11. Hormigón armado con encofrado de mader a pintado de blanco

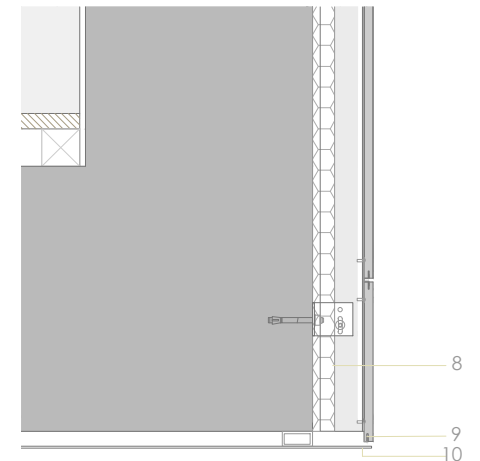
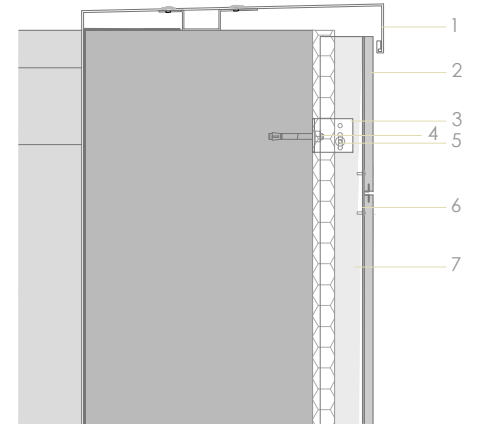




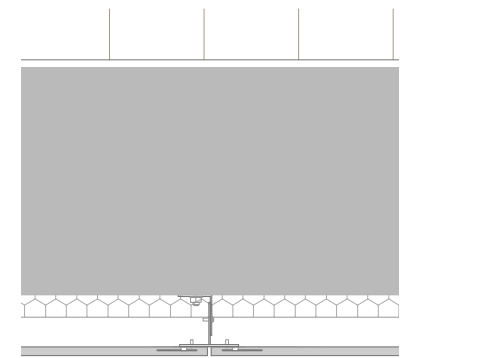
1. Lluernari d'estructura d'acer revestida amb xapa de zinc a l'exterior i mader pintada a l'interior
2. Façana ventilada amb subestructura d'alumini i ceràmica Ston-ker (Porcelanosa)
3. Luminària penjada Iguzzini
4. Paviment de fusta de roure e: 2 mm sobre rastrells de fusta de 50x50 mm
5. Forjat unidireccional de nervis in situ
6. Reixeta d'eixida d'aire de les conduccions de climatització
7. Enlluernament longitudinal
8. Fals sostre de guix laminat pintat de e: 15 mm
9. Travesser de la fusteria estructural technal perfil d'alumini 100x50 mm
10. Pilar de formigó armat amb encofrat de mader pintat de blanc
11. Paviment exterior de peces de granit
12. Recollida d'aigües pluvials

Detall 1/10

1. Xapa metàl·lica de remat subjectada per tub d'acer
2. Peça ceràmica Ston-ker (Porcelanosa)
3. Separador en L
4. Anclatge mecànic
5. Suport mòbil rosqueta auto-taladrant SN5
6. Grapa de fixació oculta
7. Perfil vertical en T
8. Aïllament tèrmic
9. Grapa d'acabament i d'arranc de la fixació oculta
10. Xapa de remat sobre tubs d'acer



Secció 1/10



Planta 1/10

