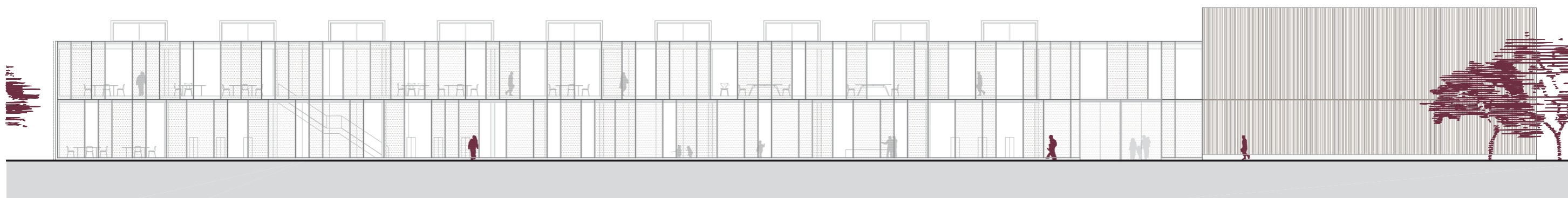
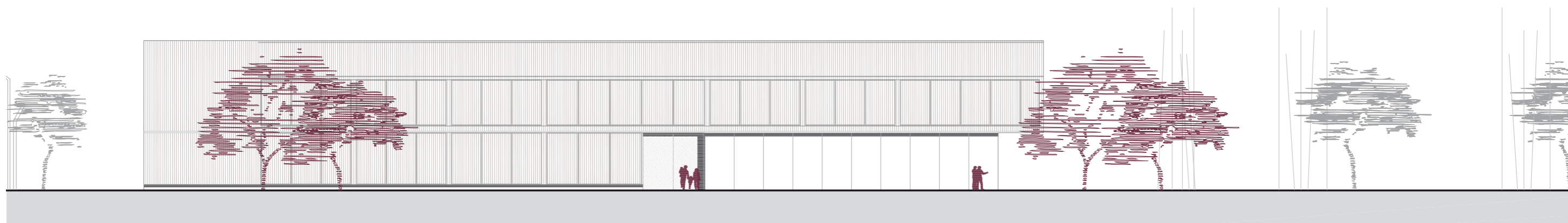


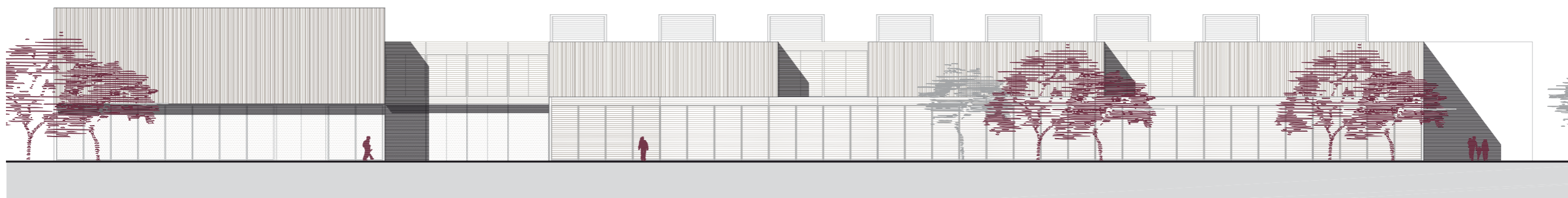
ALZADO ESTE



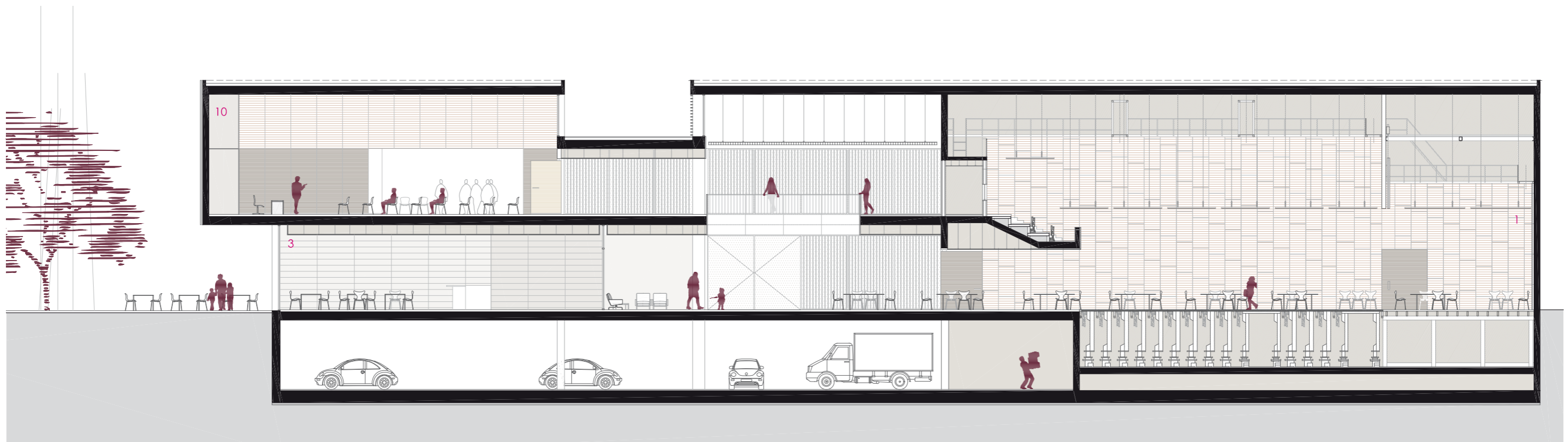
ALZADO NORTE



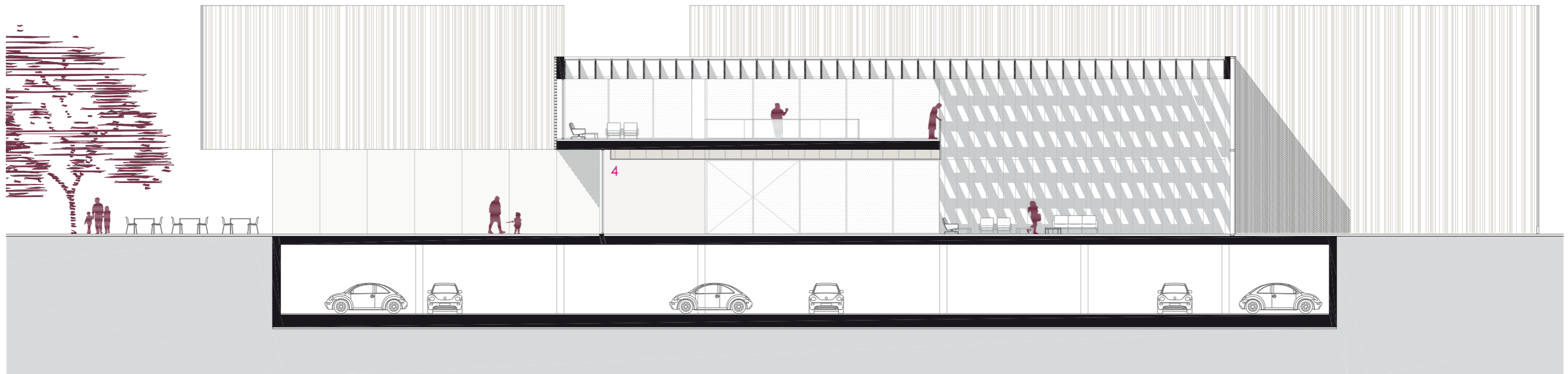
ALZADO OESTE



ALZADO SUR



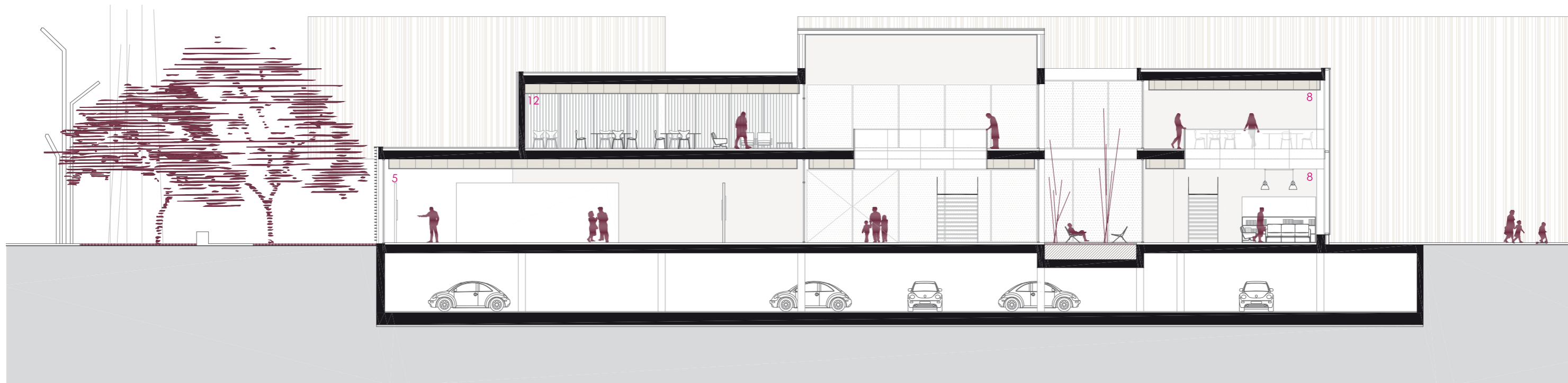
POR SALA POLIVALENTE



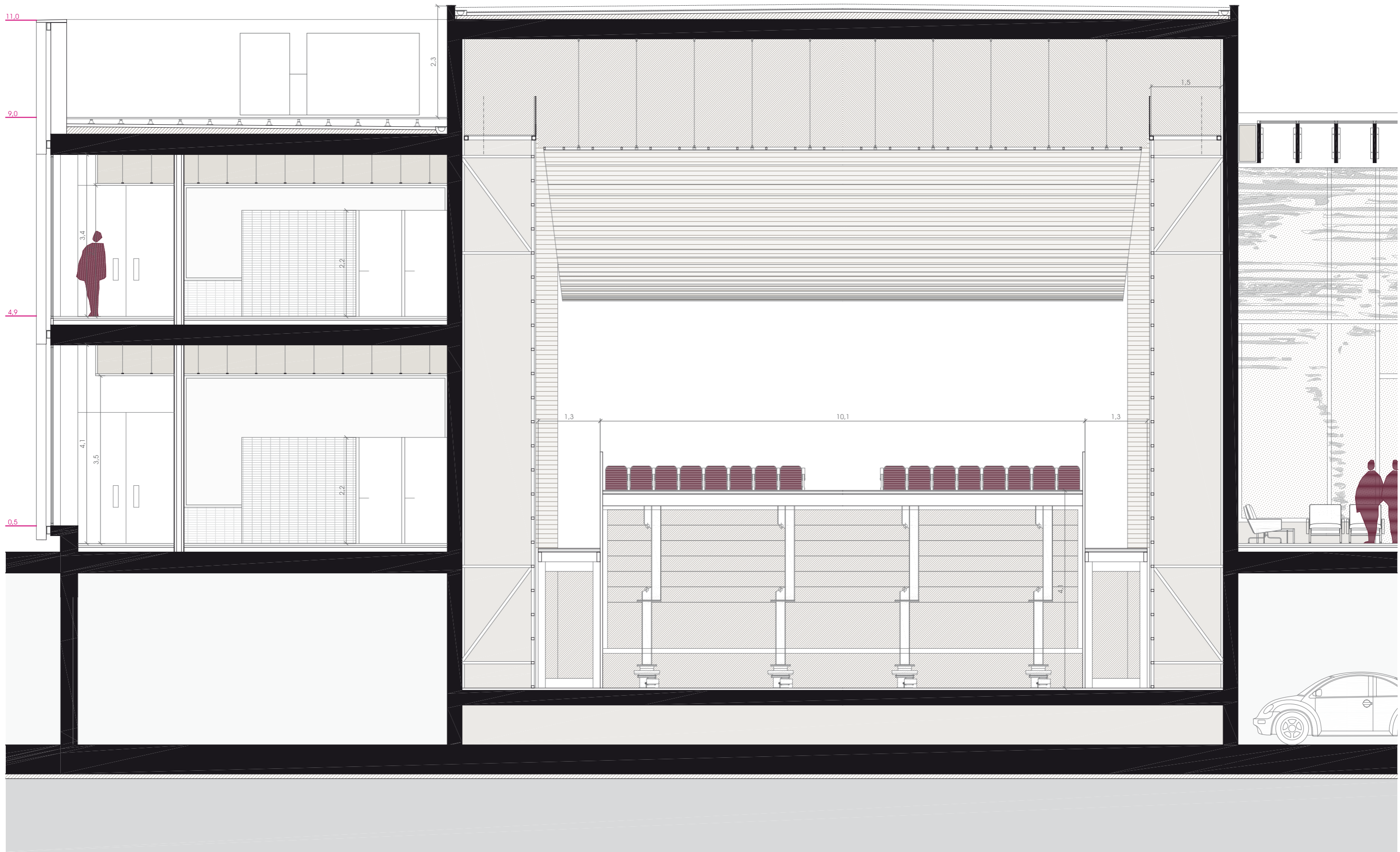
POR ACCESO PRINCIPAL



POR PATIO SALA EXPOSICIONES



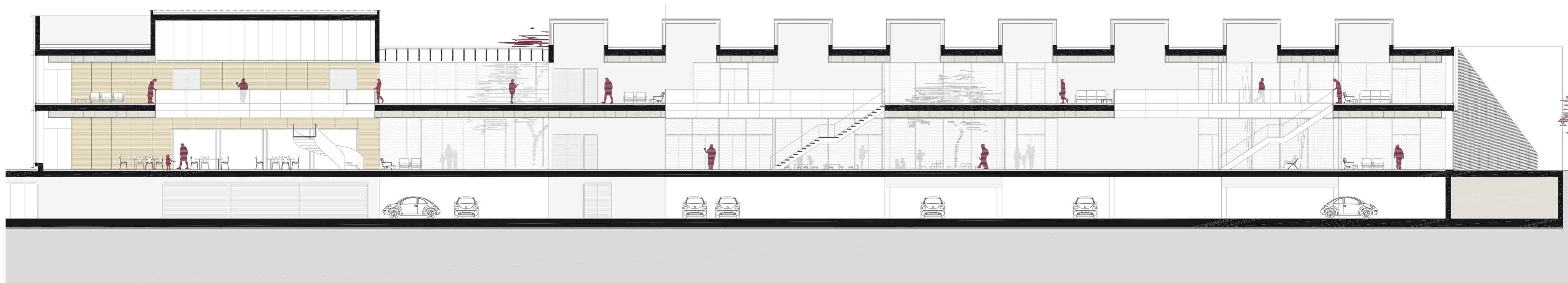
POR PATIO BIBLIOTECA





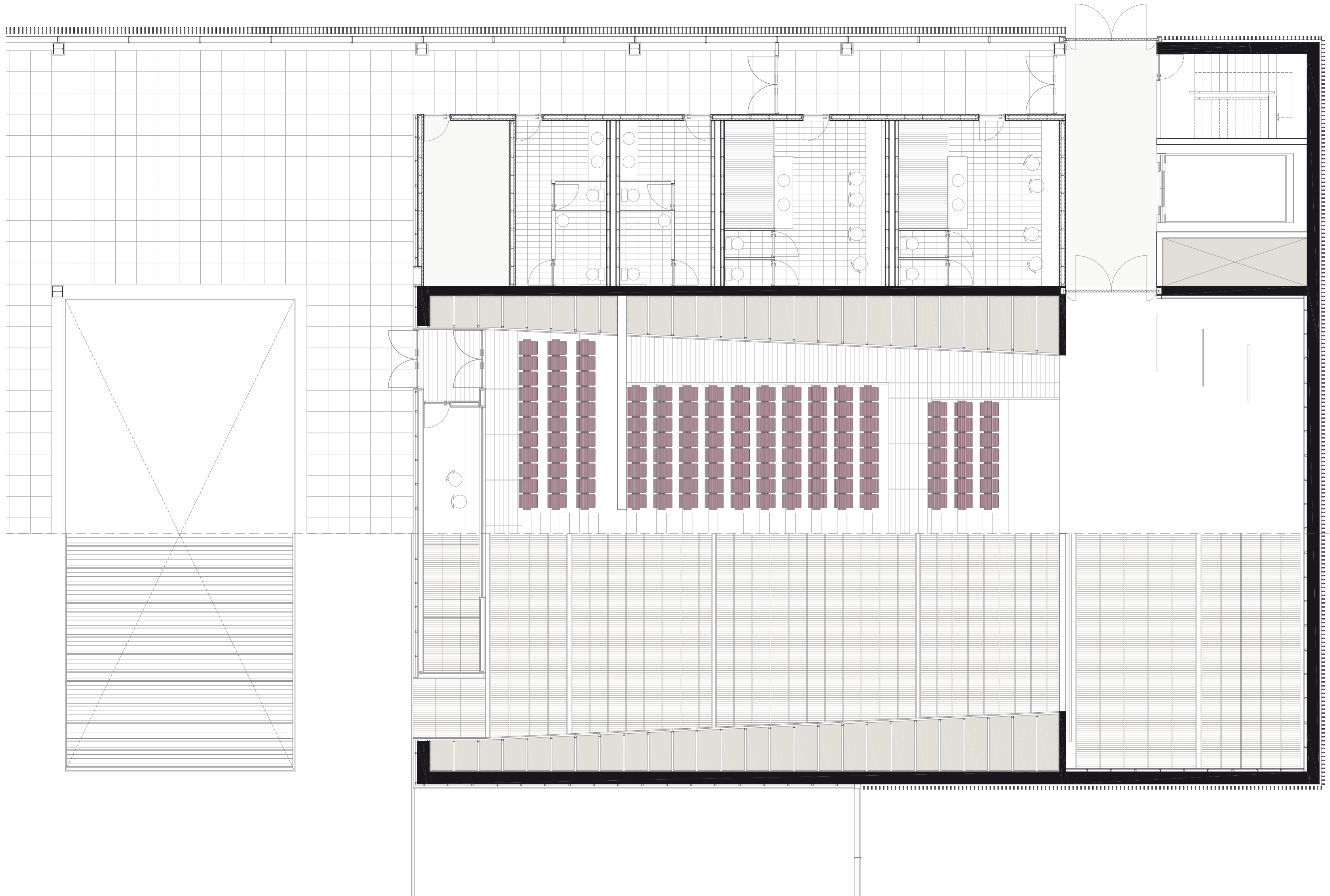


SECCIÓN LONGITUDINAL POR PATIOS LATERALES



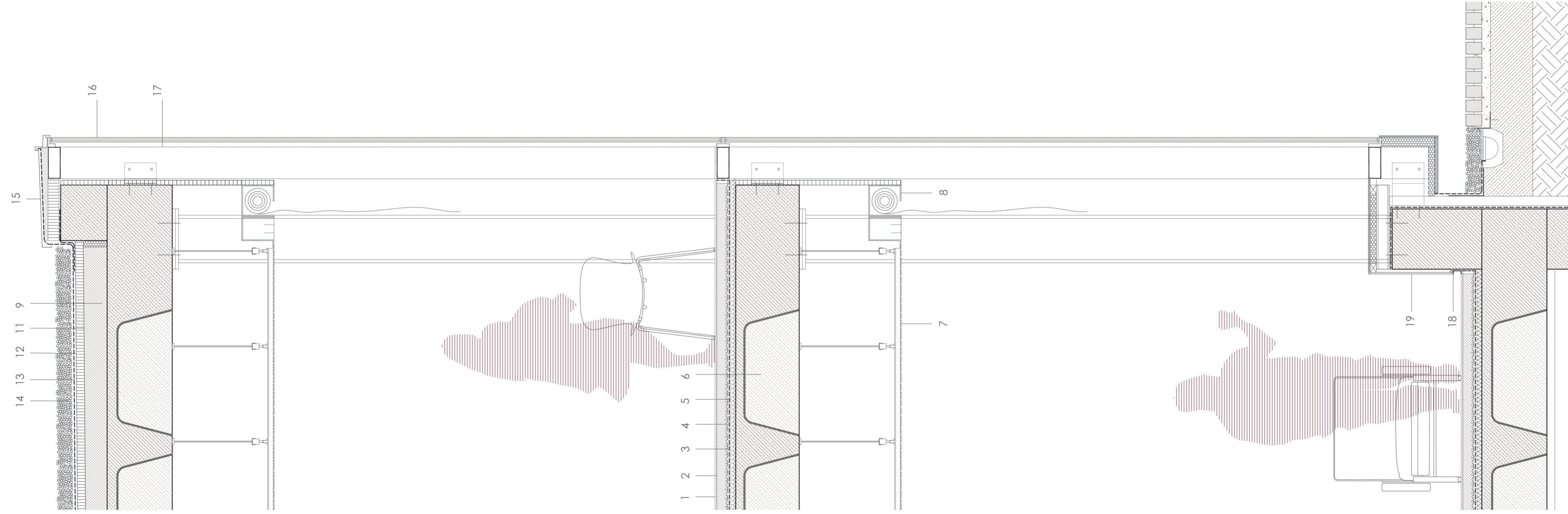
SECCIÓN LONGITUDINAL POR ELEMENTO CALLE







1. Cordón superior de acero 300.150.3.
2. Tubo de acero 150.100.3.
3. Panel sandwich de chapa e=0,5 mm de acero galvanizado prelacado y relleno de espuma de poliuretano e=6cm
4. Panel sándwich formado por panel celuloso-cemento e= 6mm, núcleo de poliestireno extruido e=6cm y tablero cartón-yeso e=15 mm al interior
5. Revestimiento interior de cartón-yeso e=15 mm al interior
6. Perfilera oculta de acero galvanizado
7. Cubierta plana no transitable tipo DECK
  - Lámina impermeable de betún elastómero autoprotégida
  - Lámina impermeable de betún elastómero acabada con polietileno
  - Paneles rígidos de lana de roca e=50mm
8. Lamas fijas de aluminio para protección
9. Acristamiento con cámara formado por vidrio templado 8 mm + cámara 16 mm en carpintería de acero
10. Luminaria integrada de la casa iGuzzini,
11. Conducto de aire acondicionado, difusor lineal
12. Falso techo continuo de cartón yeso con perfilera oculta
13. Luminaria continua de la casa iGuzzini, modelo LINEUP
14. Vidrio laminar extraclaro, esmaltado color blanco (sobre forjado)
15. botón de anclaje para vidrio de acero inoxidable mate atornillado sobre angular de acero 80x80 mm
16. Tubo galvanizado de 60x60 mm
17. Estructura de acero inoxidable para apoyo inferior del vidrio. Pletinas soldadas de 5 mm de espesor
18. Construcción del suelo
  - Pavimento rígido de microcemento blanco 800x800 mm
  - Sistema de suelo radiante y refrigerante en mortero de cemento 65mm
  - Forjado bidireccional de casetones recuperables
19. Construcción de la cubierta
20. Capa de nivelación y regularización de 80 mm
  - Capa separadora
  - Barrera de vapor
  - Aislante térmico de poliestireno rígido y lana de roca 60 mm
  - Lámina impermeabilizante 8 mm
  - Capa de gravas 60 mm
  - Alfeizar de chapa de aluminio anodizado
21. Ventana corredera para salida al patio interior
22. Formación de peldaños con chapas y perfiles de acero



**Construcción del suelo**

1. Lámina de tejido sintético coloreado
2. Sistema de suelo radiante y refrigerante en mortero de cemento 45mm
3. Lámina separadora
4. Lámina impermeabilizante
5. Mortero de agarre
6. Forjado bidireccional de casetonés recuperables

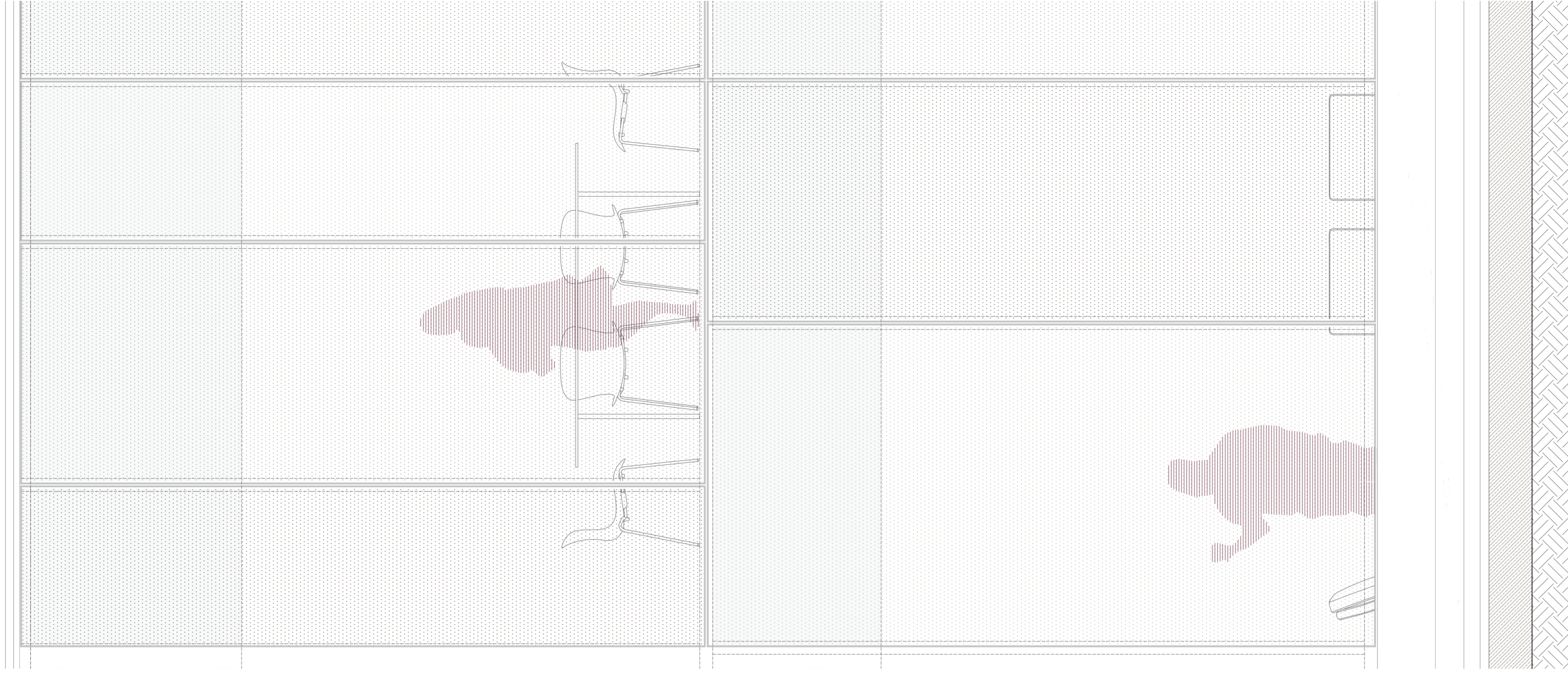
**Construcción de la cubierta**

9. Capa de nivelación y regularización de 80 mm
10. Capa separadora
11. Barrera de vapor

**7. Techo suspendido lineal de lamas de aluminio en bandejas registrables y perfilera oculta de acero galvanizado**

8. Sistema de protección visual

**SECCIÓN**



**ALZADO**

**12. Aislante térmico de poliestireno rígido y lana de roca 40 mm**

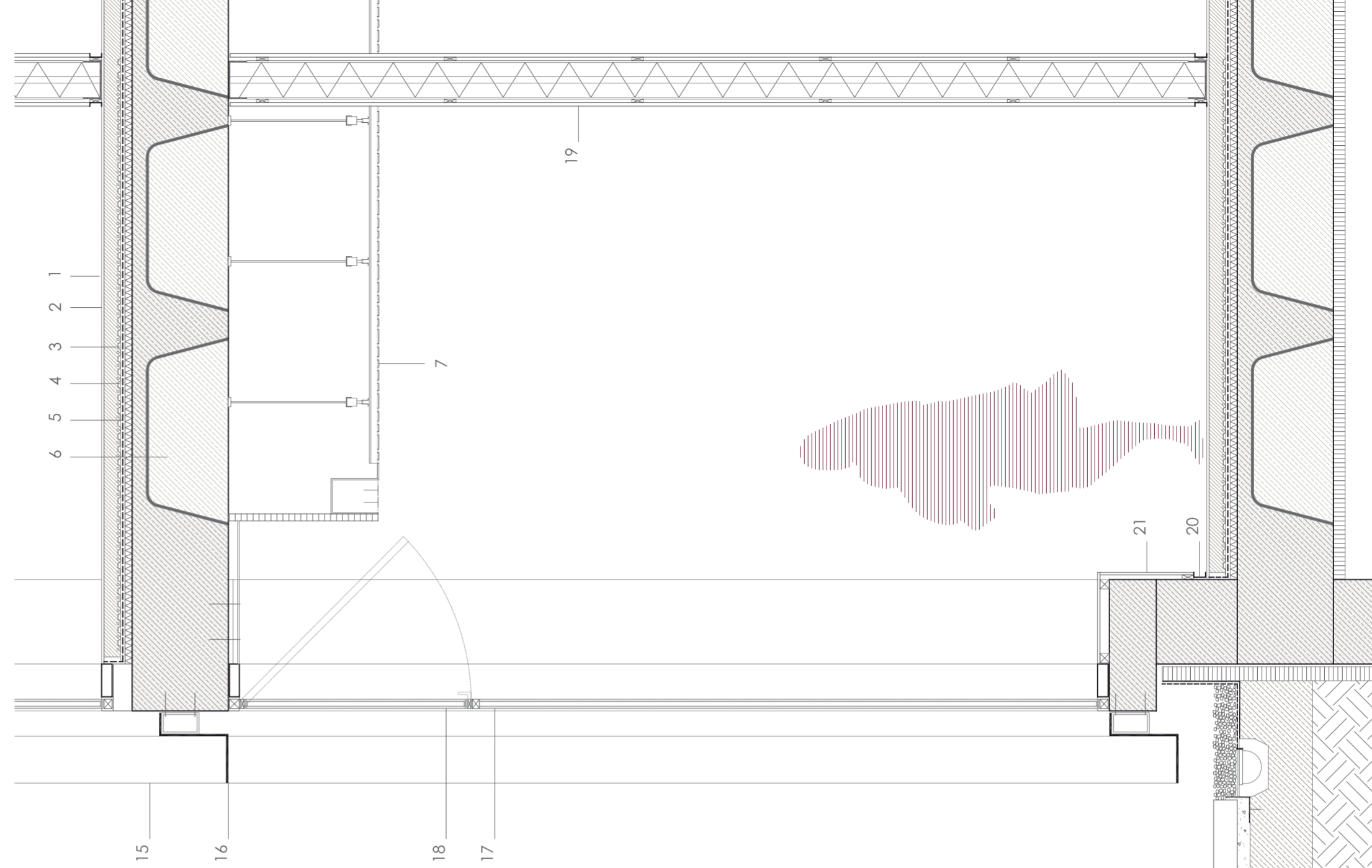
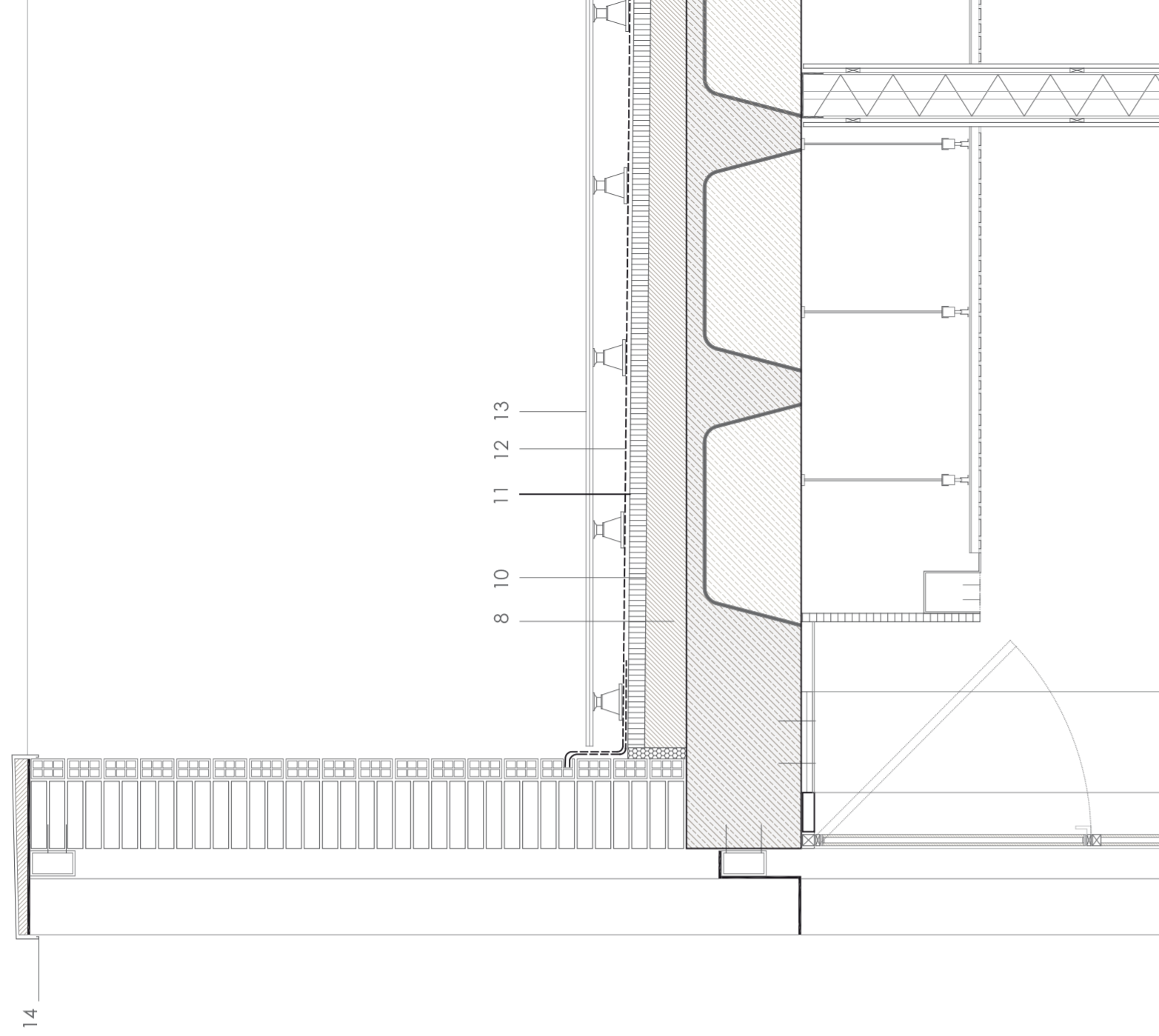
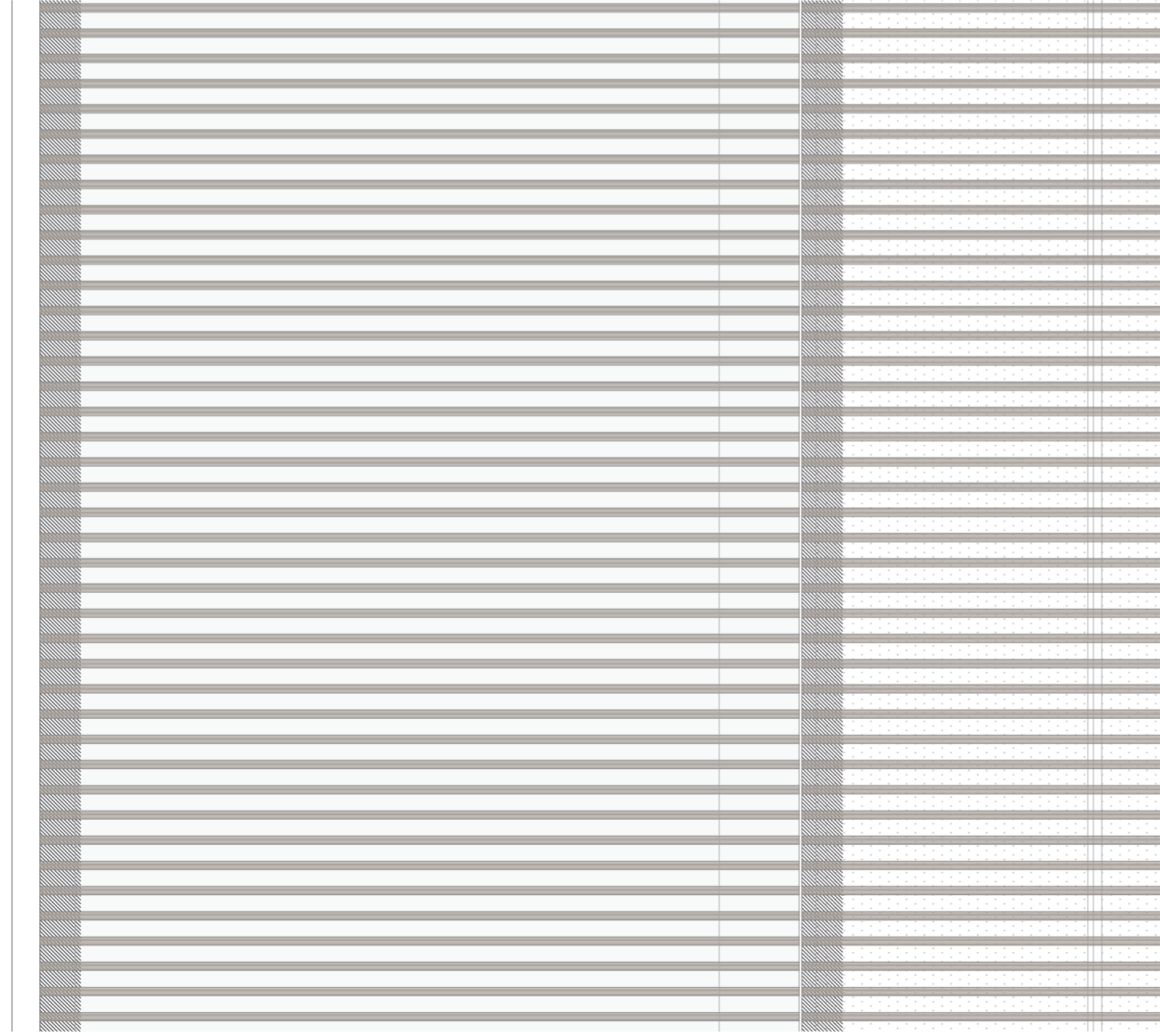
13. Lámina impermeabilizante 8 mm
14. Capa de gravas 40 mm
15. Alfiler aluminio anodizado

**Construcción del cerramiento**

16. Muro cortina formado por acristalamiento laminado fríasúcido con cámara: vidrio 2x6 mm + cámara 12,7 mm

**17. Montantes y travesaños de acero 76x203 mm**

18. Rodapié metálico
19. Revestimiento del murete de madera sobre rastreles 30x50 mm



**ALZADO**

**Construcción del suelo**

1. Pavimento rígido de microcemento blanco 800x800 mm
2. Sistema de suelo radiante y refrigerante en mortero de cemento 65mm
3. Lámina separadora
4. Lámina impermeabilizante
5. Mortero de agarre
6. Forjado bidireccional de casellones recuperables

7. Techo suspendido lineal de lamas de aluminio en bandejas registrables y perfilera oculta de acero galvanizado

**Construcción de la cubierta**

8. Capa de nivelación y regularización de 80 mm
9. Capa separadora
10. Barnera de vapor
11. Aislante térmico de poliestireno rígido y lana de roca 60 mm

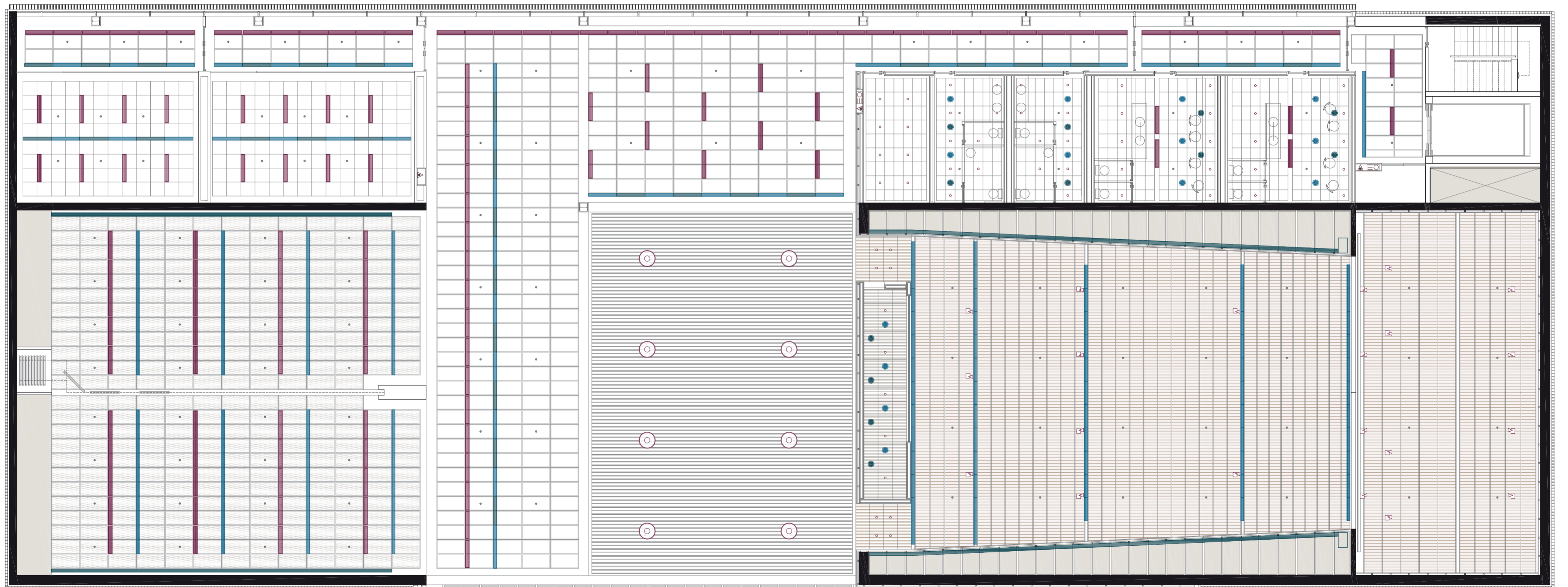
**SECCIÓN**

12. Lámina impermeabilizante 8 mm
13. Pavimento terrazo exterior 30 mm sobre soportes regulables
14. Alfeizar de chapa de aluminio anodizado

**Construcción del cerramiento**

15. Celosía perfil tubular de aluminio anodizado color natural 200x30 mm
16. Perfil sujeción a estructura de aluminio

17. Acostalamiento con cámara formada por vidrio templado 8 mm + cámara 16 mm en carpintería de acero 50x180 mm
18. Ventana abatible
19. Cerramiento vertical de Fladur con cámara interior para aislante térmico 30mm + 140 mm + 30mm
20. Rodapié metálico
21. Revestimiento del murete de madera sobre rastreles 30x50 mm



- 1. Luminaria mod. LineUp, iGuzzini.
- 2. Luminaria suspendida mod. Tubular ,Troll
- 3. Luminaria tipo foco mod. LePerroquet
- 4. Luminaria empotrada falso Panarc, iGuzzini
- 5. Luminaria mod. Berlino, iGuzzini



- 1. Difusor puntual retorno
- 2. Difusor puntual salida
- 3. Difusor lineal retorno
- 4. Difusor lineal salida
- 5. Rociador