

Gabriel Ibáñez

El Extraño: Realización de un cortometraje de ficción. Análisis y evolución del lenguaje cinematográfico.

TFG: 9. Anexos.



UNIVERSITAT
POLITÈCNICA
DE VALÈNCIA



FACULTAT DE BELLES ARTS DE SANT CARLES

Índice

• Anexo 1. IBAÑEZ, G. <i>Miradas</i> . Ensayo documental sobre el lenguaje cinematográfico, 2020.....	3
• Anexo 2. <i>El extraño</i> , Cortometraje.....	3
• Anexo 3. Sinopsis.....	3
• Anexo 4. Referentes pictóricos para la puesta en escena.....	4
• Anexo 5. Guion literario.....	6
• Anexo 6. Desarrollo de personajes.....	6
• Anexo 7. Guion técnico.....	9
• Anexo 8. Storyboard.....	9
• Anexo 9. Separatas y descripción.....	9
• Anexo 10. Casting: Seleccionados.....	13
• Anexo 11. Puesta en escena.....	13
• Anexo 12. Atrezzo	17
• Anexo 13. Vestuario	19
• Anexo 14. Protocolo COVID-19	20
• Anexo 15. Órdenes de rodaje	20
• Anexo 16. Planificación por planos	20
• Anexo 17. Prótesis	20
• Anexo 18. Horarios	22
• Anexo 19. Sesión de fotos y cartel	22
• Anexo 20. Script	25
• Anexo 21. Presupuesto.....	25

- **Anexo 1.** IBAÑEZ, G. *Miradas*. Ensayo documental sobre el lenguaje cinematográfico, 2020
<https://drive.google.com/file/d/1yvF0r65fQzIYZzaQWJhS9jMBPQbA50Nd/view?usp=sharing>
- **Anexo 2.** *El Extraño*, Cortometraje.
https://drive.google.com/file/d/1_Ew8IUvggQFPDMYwBzUANFe-nljvBhTk/view?usp=sharing

- **Anexo 3.** Sinopsis.

El Extraño es un cortometraje de ficción que se adentra en la vida de Alan, un escritor con esquizofrenia, que un día presencia en una habitación de hotel cómo su pareja, la cual sufría depresión, se suicida. Años más tarde, intentando escribir su nueva novela en ese mismo hotel, ahora fuera de sus recuerdos, descubre un agujero en la pared que le permite ver la habitación de al lado, pero es aquí cuando la realidad de Alan se tambalea y le hace recordar su pasado.

- **Anexo 4.** Referentes pictóricos para la puesta en escena.



Fig.1 Edvard Munch, *Night in saintcloud*, 1890.



Fig.2 Edward Hopper, *El sol de la mañana*, 1952.



Fig.3 William Adolphe Bouguereau, *The Remorse of Orestes*, 1862.

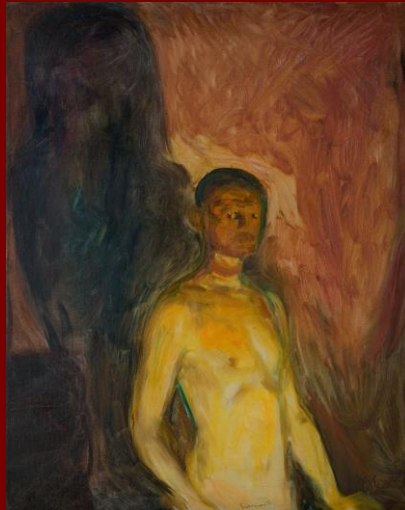


Fig.4 Edvard Munch, *Self portrait in hell*, 1903.



Fig.5 Edvard Munch, *Vampiro*, 1893-1895



Fig.6 Francis Bacon, *Hombre sentado con alfombra turca*.



Fig.7 Francis Bacon, *Papa que grita*.



Fig.8 Jaques-Louis David, *La Muerte de Marat*, 1793.



Fig.9 Santiago Caruso, *El Rey de Amarillo*

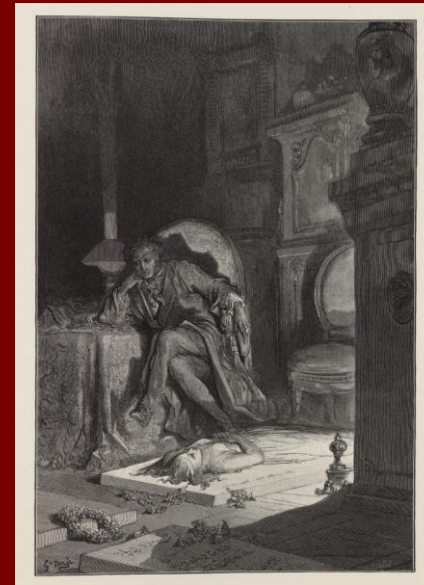


Fig.10 Gustav Doré, *Rediscovering the dark splendor*.

- **Anexo 5.** Guion literario.

<https://drive.google.com/file/d/1a4ripSNZB7YU-KZ2GKql9wA3n9mFQL6k/view?usp=sharing>

- **Anexo 6.** Desarrollo de personajes.

Protagonista: Alan

Apuntes:

Mirada cansada, hastiada. Reservado en su gesto, siempre reflexivo. Aspecto descuidado. Unos 30 años.

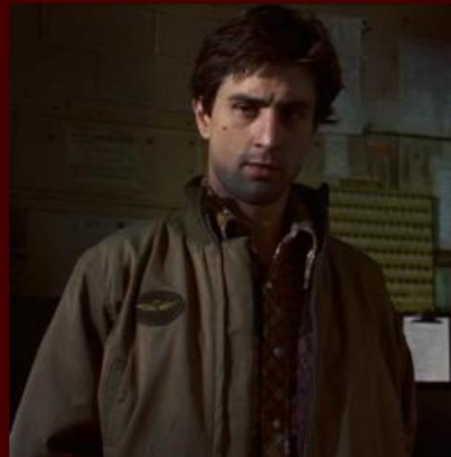


Fig.11 Desarrollo de personajes, Protagonista: Alan.

Personaje femenino

Apuntes:

Aspecto angelical, de largos y ondulados cabellos. Transmite pureza y calma. Unos 25 años.



Fig.12 Desarrollo de personajes, Personaje femenino.

Botones del Motel

Apuntes:

Un hombre extraño, curioso y entrometido, con una mirada penetrante. Se extralimita en su trabajo y se mete en la vida de los hospedados haciendo preguntas sin parar. Aspecto inquietante, con un aire incómodo. Entre 25 y 40 años aprox.

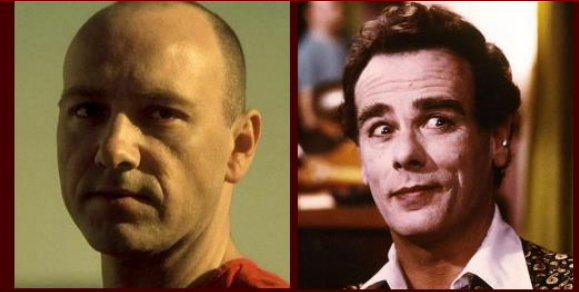


Fig.13 Desarrollo de personajes, Botones.

- **Anexo 7. Guion técnico.**

<https://drive.google.com/file/d/1jrVtbqzCp9g00x1apVi9KVJJBi9SNDAw/view?usp=sharing>

- **Anexo 8. Storyboard.**

https://drive.google.com/file/d/1h3s5a9r5woHCU0DD3_ZnP5kfpXeAz2ns/view?usp=sharing

- **Anexo 9. Separatas y descripción.**

Descripción protagonista.

Alan es un hombre de mediana edad que sufre de esquizofrenia paranoide. Es reservado, de pocas palabras, con un semblante serio y calmado. Analiza con la mirada de forma constante, reflexiva. Aspecto descuidado.

Separata.

ALAN

ALAN está sentado, pensativo. Mira a su alrededor repasando la habitación.

ALAN

Conozco esta habitación, cada rincón, mancha o desperfecto. Desde aquél cuadro del hombre atormentado hasta ese dichoso teléfono estropeado de ahí.

Hace una pausa. Duda.

ALAN

Sin embargo...no recuerdo haber estado aquí nunca. Tampoco sabría decir cuándo comencé a escribir, ni porqué, pero sé que soy escritor... Que soy escritor y que, por alguna razón, no soy feliz.

Se queda unos segundos pensando.

Se levanta y camina hasta la ventana. Entorna ligeramente la cortina y se asoma.

Ve a un hombre mirarle y se extraña.

ALAN

Siempre que miro por la ventana está ahí ese hombre gordo y sudoroso mirándome, esperando a que salga.

ALAN le observa

ALAN

Siento que quiere que salte por la ventana.

Descripción Personaje femenino.

Una chica de aspecto angelical. Expresiones muy claras y puras. En ocasiones su mirada es triste y desoladora, en otras transmite calma. El personaje sufre una grave depresión, con instintos suicidas.

Separata

PERSONAJE FEMENINO

La MUJER está sentada en un sillón, temblando, con un cuchillo en la mano. Está nerviosa. Entra alguien en la habitación. Ella levanta la mirada. Nerviosa, se acerca el cuchillo a la muñeca.

MUJER

No te acerques, no te acerques por favor, no te acerques.

Se echa a llorar.

MUJER

Ya no lo aguanto más, no puedo seguir así.

La situación le supera.

Baja la guardia y separa el cuchillo de su mano.

La otra persona se acerca y ELLA vuelve a acercarse el cuchillo.

MUJER

Para, quédate ahí, no te acerques. Voy a hacerlo.

ÉL no le hace caso y sigue avanzando.

ELLA tensa las manos y se suicida.

Descripción Personaje secundario.

Un hombre extraño, curioso y entrometido, con una mirada penetrante. Se extralimita en su trabajo y se mete en la vida de los hospedados, haciendo preguntas sin parar. Aspecto inquietante, con un aire incómodo.

Separata.

BOTONES DEL HOTEL

El empleado del hotel llama a una puerta.
Le abre ALAN.

EMPLEADO

Buenas noches, servicio de habitaciones. Siento molestarle a estas horas pero han insistido en que le de este recado.

El empleado le da un pequeño papel con una nota escrita a mano y se queda en la puerta, esperando.

ALAN

Ah, gracias.

EMPLEADO

¿Es usted escritor?

ALAN

Sí, bueno, lo intento.

EMPLEADO

Y... ¿Cómo le va?

El EMPLEADO señala la máquina de escribir con la mirada.

ALAN

Es complicado...

EMPLEADO (SONRIENDO)

Entiendo... Es una verdadera tragedia cuando un escritor se queda sin ideas.

- **Anexo 10. Casting: Seleccionados.**

- <https://drive.google.com/file/d/1z5qzIzScdAQ7RVMFGjL21oksKq8gffWM/view?usp=sharing>

- <https://drive.google.com/file/d/1DSgHBh7qGIPt8cYrgAPOS97qrS59U-QU/view?usp=sharing>

- https://drive.google.com/file/d/1tTZErdbWBXew_o-D71uPAiLmN69tSxk/view?usp=sharing

- **Anexo 11. Puesta en escena.
Bocetos.**



Fig. 14 Boceto del mobiliario.

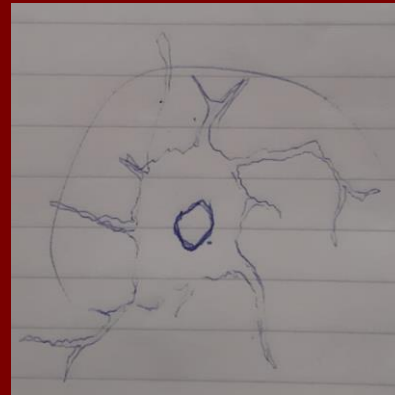


Fig. 15 Boceto del agujero.

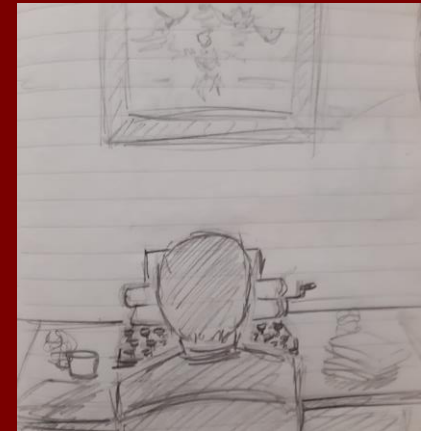


Fig. 16 Boceto del escritorio.

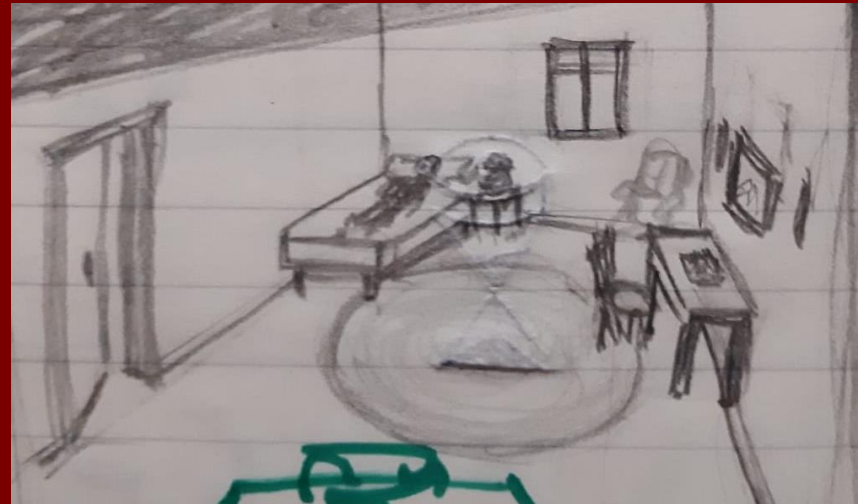


Fig. 17 Primer boceto de la habitación.

Simulaciones.



Fig. 18 Simulación de puesta en escena 1.



Fig. 19 Simulación de puesta en escena 2.



Fig. 20 Simulación de puesta en escena 3.

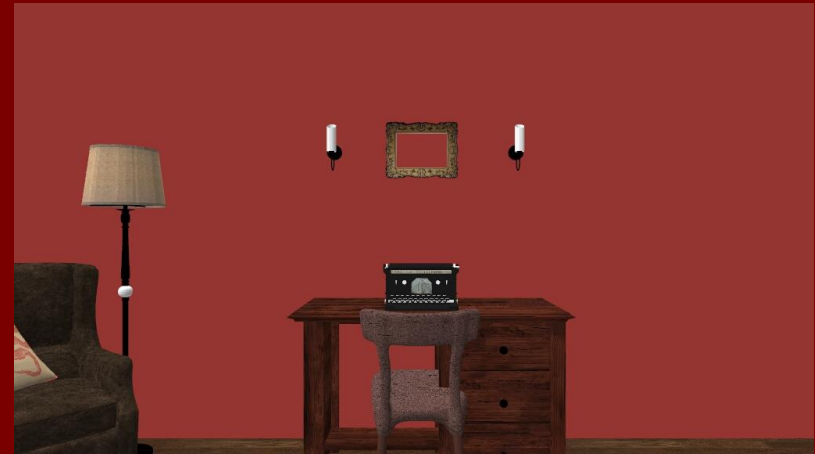


Fig. 21 Simulación de puesta en escena 4.

Fotografías.



Fig. 22 Fotografía de la habitación. Pintura.



Fig. 23 Fotografía de la habitación. Puesta en escena 1.



Fig. 24 Fotografía de la habitación. Puesta en escena 2.



Fig. 25 Fotografía de la habitación. Puesta en escena 3. 16

- Anexo 12. Atrezo.



Fig.26 Atrezo: Teléfono.



Fig.27 Atrezo: Radio despertador.



Fig.83 Atrezo: Lámparas de mesa.



Fig.29 Atrezo: Máquina de escribir.



Fig.30 Atrezo: Silla.



Fig.31 Atrezo: Lámpara de pie.



Fig.32 Atrezo: Botella de Whisky



Fig.28 Atrezo: Cuadro.



Fig.30 Atrezo: Apliques.



Fig.29 Atrezo: Textura órganos.

- Anexo 13. Vestuario.



Fig.31 Vestuario: Alan.

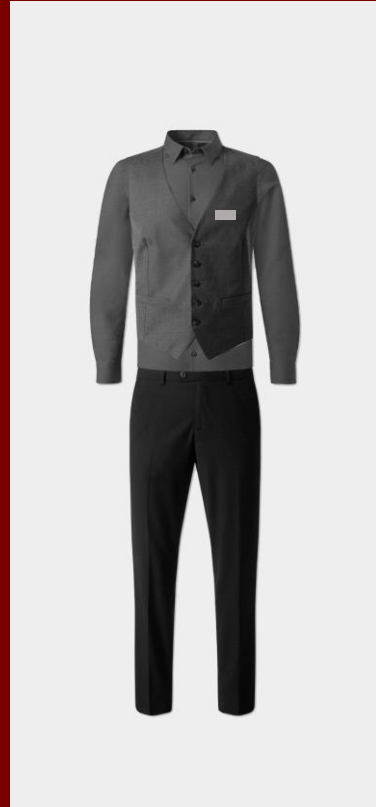


Fig.32 Vestuario: Botones.



Fig.33 Vestuario: Personaje femenino. Blanco.



Fig.34 Vestuario: Personaje femenino. Negro.

- **Anexo 14. Protocolo COVID-19.**

<https://drive.google.com/file/d/1izYwz992JKytZprufQNmu7sA0owPik08/view?usp=sharing>

- **Anexo 15. Orden de rodaje**

<https://drive.google.com/file/d/15e0cq0dlgKke7AwdDKfN9q1UIYXG98Y0/view?usp=sharing>

<https://drive.google.com/file/d/1IA9PNorUCR0jflamNlzyCLX4MU9EWcRE/view?usp=sharing>

<https://drive.google.com/file/d/190FoUDBmNsrLMpjd2ClOJyXbG0TSE36-/view?usp=sharing>

- **Anexo 16. Planificación por planos.**

<https://drive.google.com/file/d/12c6UPBmSfMQ4nLZ3WpbCoSNcPoo2ihyi/view?usp=sharing>

- **Anexo 17. Prótesis.**



Fig.35 y 36 Prótesis: Bultos

Fig.37 Prótesis: Bultos ya colocados

Fig.38 Prótesis: Bultos. Resultado en escena.



Fig.39 Prótesis:
Agujero del pecho.



Fig.40 Prótesis: Agujero del pecho en escena.



Fig.43 Prótesis: Ojos en escena



Fig.41 Prótesis: Cortes



Fig.42 Prótesis: Ojos

- **Anexo 18. Horarios.**

<https://drive.google.com/file/d/1NiTQWB9GmyjGsvcXi4UUdyNn070PGoBp/view?usp=sharing>

- **Anexo 19. Sesión de fotos y cartel.**



Fig.44 Sesión de fotos. 1



Fig.45 Sesión de fotos. 2



Fig.46 Sesión de fotos. 3



Fig.47 Sesión de fotos. 4



Fig.48 Sesión de fotos. 5

EL EXTRAÑO

Jorge de Guillae Marina Olivares Adrià Lerma

"EL EXTRAÑO" una producción de GABRIEL IBÁÑEZ y MIGUEL YUBERO con la colaboración de UNIVERSITAT POLITÈCNICA DE VALÈNCIA directora de arte MARIA MAS y MARTA CAZALLA fotografía MIGUEL YUBERO montaje MIGUEL YUBERO efectos de sonido GABRIEL IBÁÑEZ escrita y dirigida por GABRIEL IBÁÑEZ

Fig.49 Cartel promocional

- **Anexo 20. Script.**

<https://drive.google.com/file/d/1xxqJUX3qbDVRrscfsbnH8aUitzsmDbtl/view?usp=sharing>

- **Anexo 21. Presupuesto.**

<https://drive.google.com/file/d/1hHIG-0krxG6oukZBreuNRrCfVjlv4K9B/view?usp=sharing>

Gabriel Ibáñez

El Extraño: Realización de un cortometraje de ficción. Análisis y evolución del lenguaje cinematográfico.



UNIVERSITAT
POLITÈCNICA
DE VALÈNCIA



FACULTAT DE BELLES ARTS DE SANT CARLES