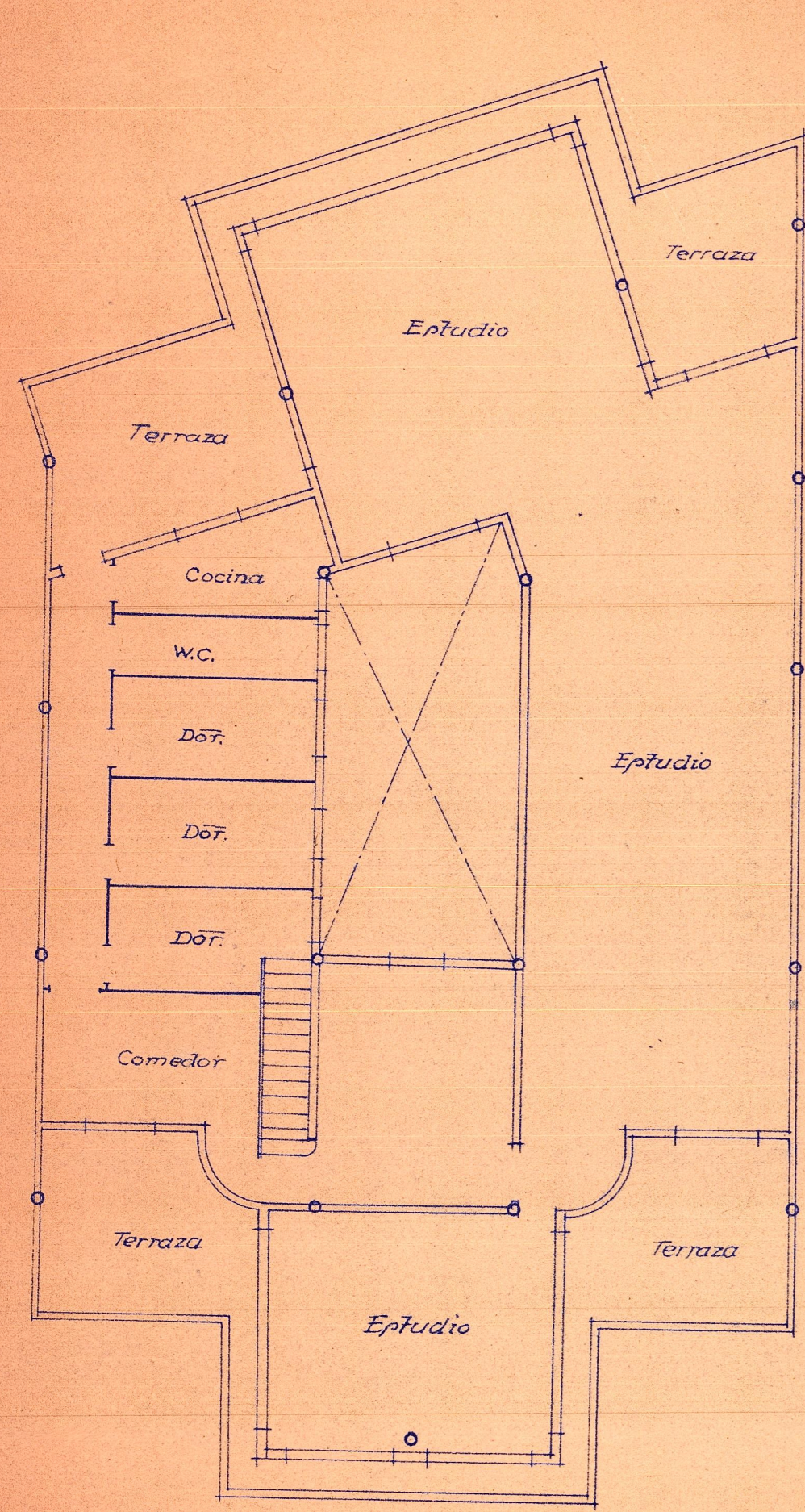
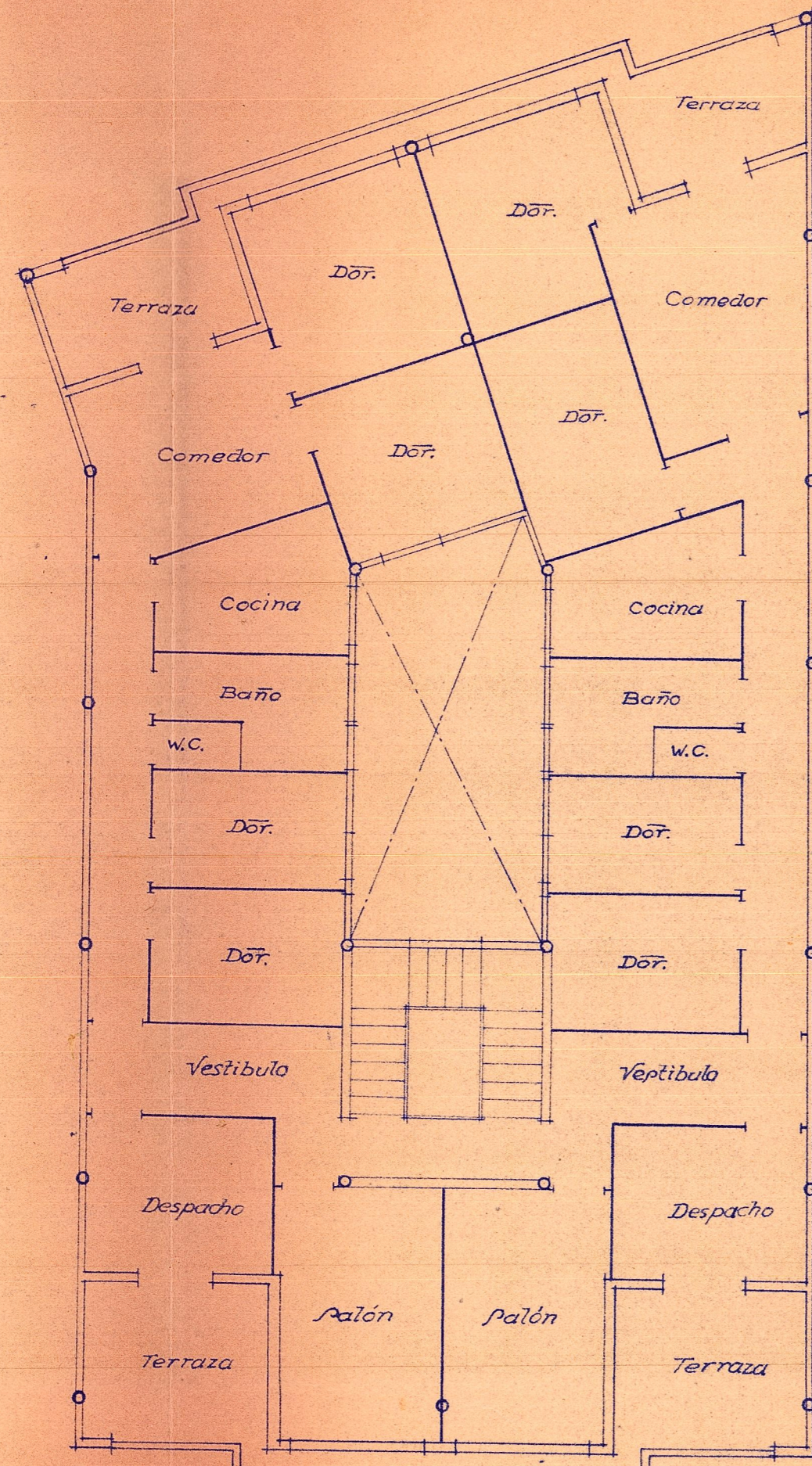


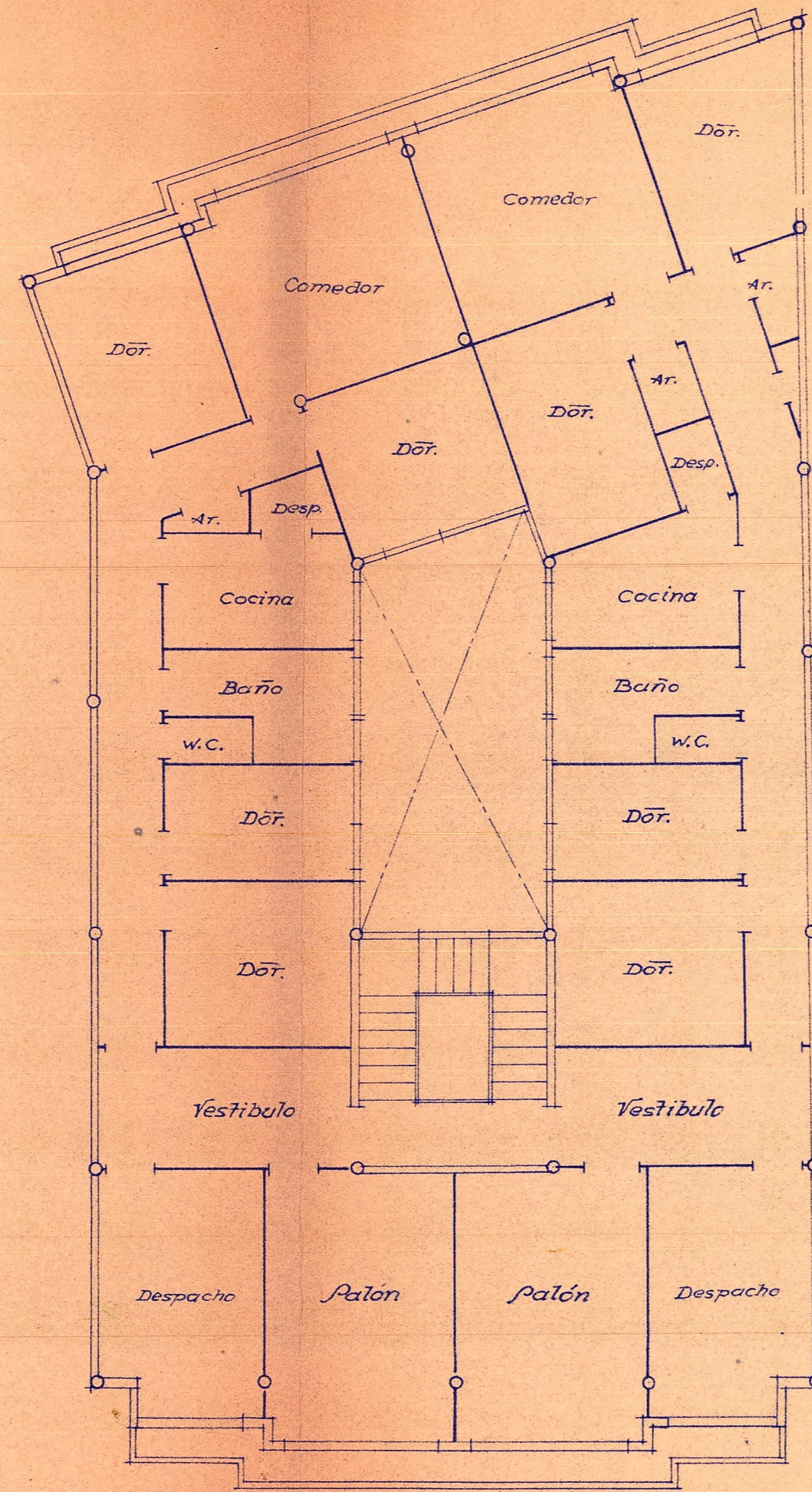
*Proyecto de edificio con fachada a las  
calles de San Vicente y Ribalta*



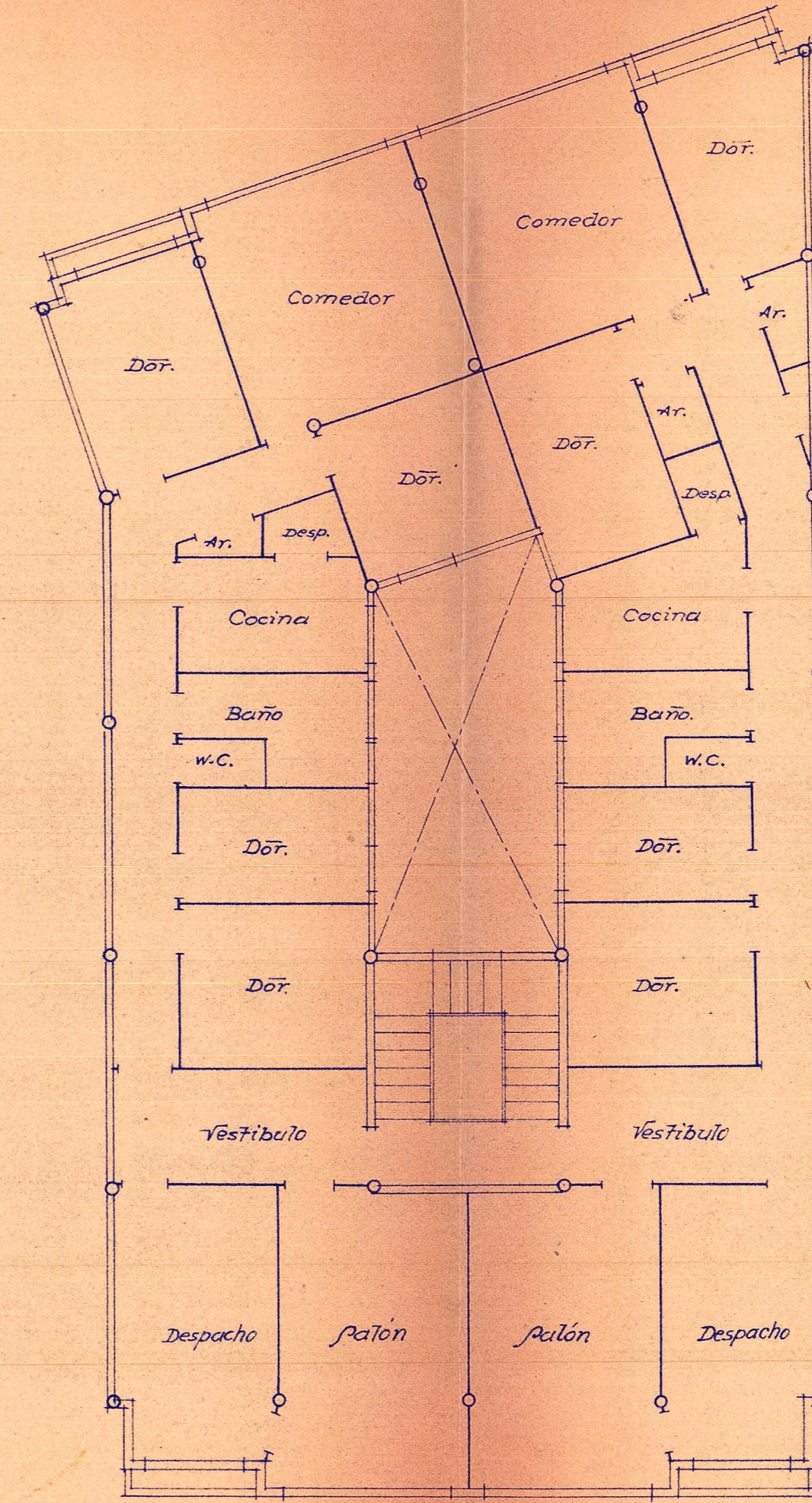
PLANTA DE PORTERIA Y ESTUDIO



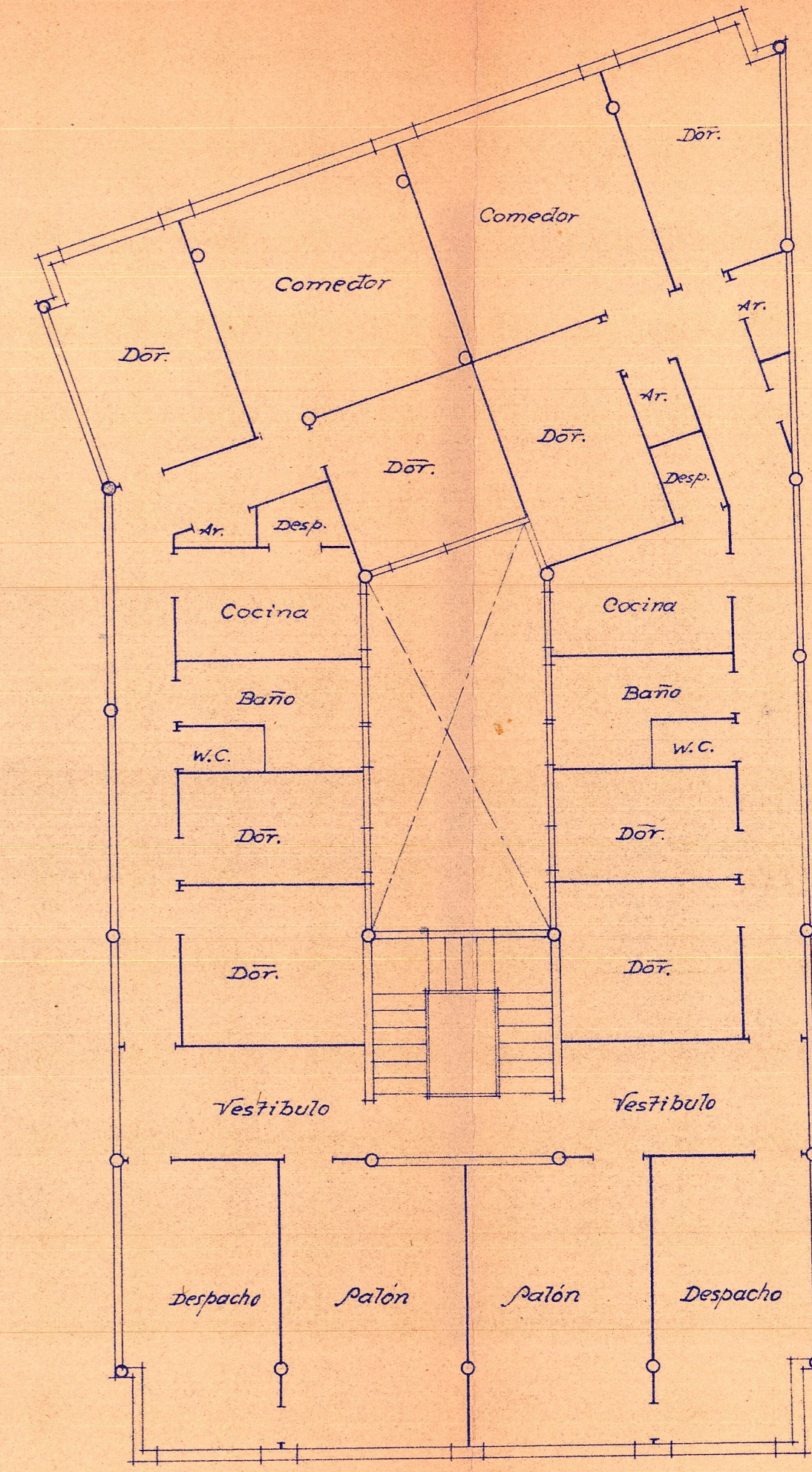
PLANTA DEL PISO 8º



PLANTA DEL PISO 7º



PLANTA DEL PISO 6º



PLANTA DE LOS PISOS 1º-2º-3º-4º-5º

Escala 1:100  
Valencia Mayo 1936.  
Los Arquitectos.