



# Estudio previo y proyecto de rehabilitación de vivienda tradicional en Calle Mossén Rausell, 28. Campanar (Valencia)

Raúl Valle Rivero

## Resumen

El proyecto consiste en la realización de un estudio previo sobre un vivienda tradicional valenciana, el análisis de sus patologías, y una propuesta de rehabilitación.

En el estudio previo se desarrolla un análisis de la edificación, describiendo el sistema constructivo de cada elemento, como conforman el sistema estructural, los materiales utilizados, el estado en el que se encuentran, y describiendo la envolvente. Se ha analizado, tanto el carácter histórico del entorno y la vivienda, como la normativa y ordenanzas urbanísticas que le afecta y su grado de protección.

Junto con el levantamiento planimétrico y la información obtenida, el siguiente paso es llevar a cabo un diagnóstico de la edificación, comenzando por lo general y acercándonos a lo más concreto.

El análisis completo requiere un estudio patológico de los daños más significativos para su posterior reparación. Cada patología queda localizada en un mapeo de lesiones en planta, alzado y sección.

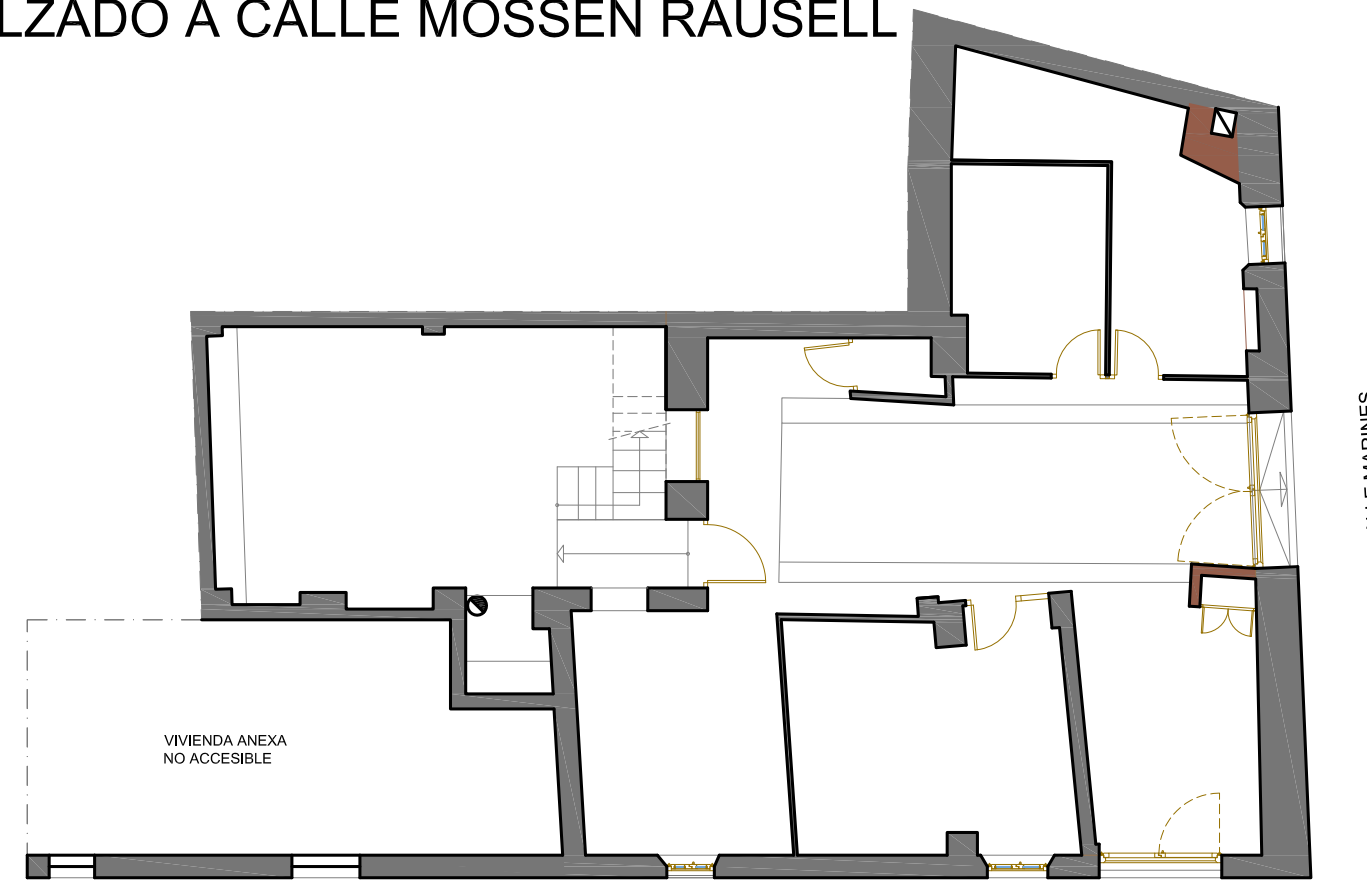
Por último, se han propuesto la rehabilitación de las patologías, una nueva distribución para el cumplimiento de las normativas de habitabilidad y un presupuesto aproximado del coste de la intervención.



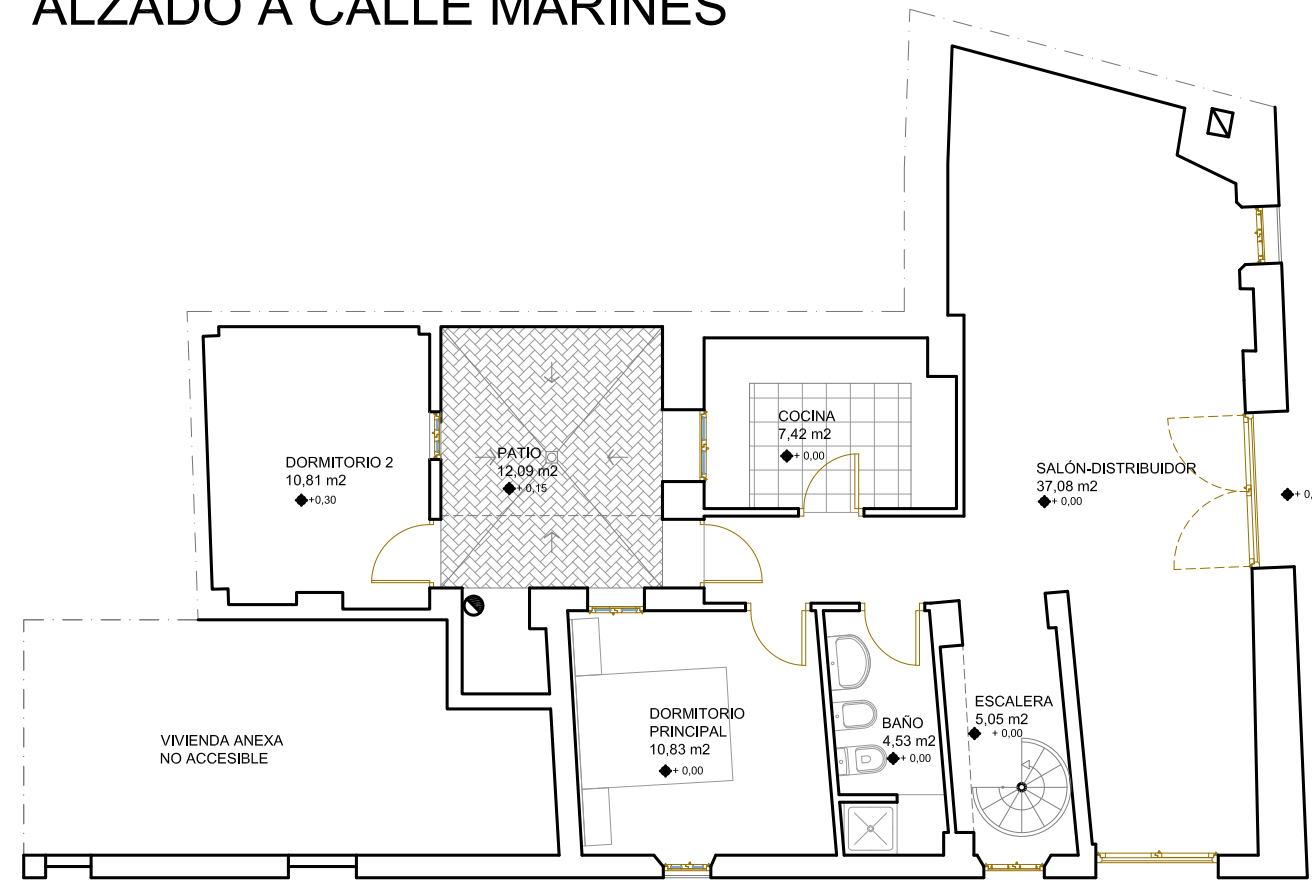
ALZADO A CALLE MOSSÉN RAUSELL



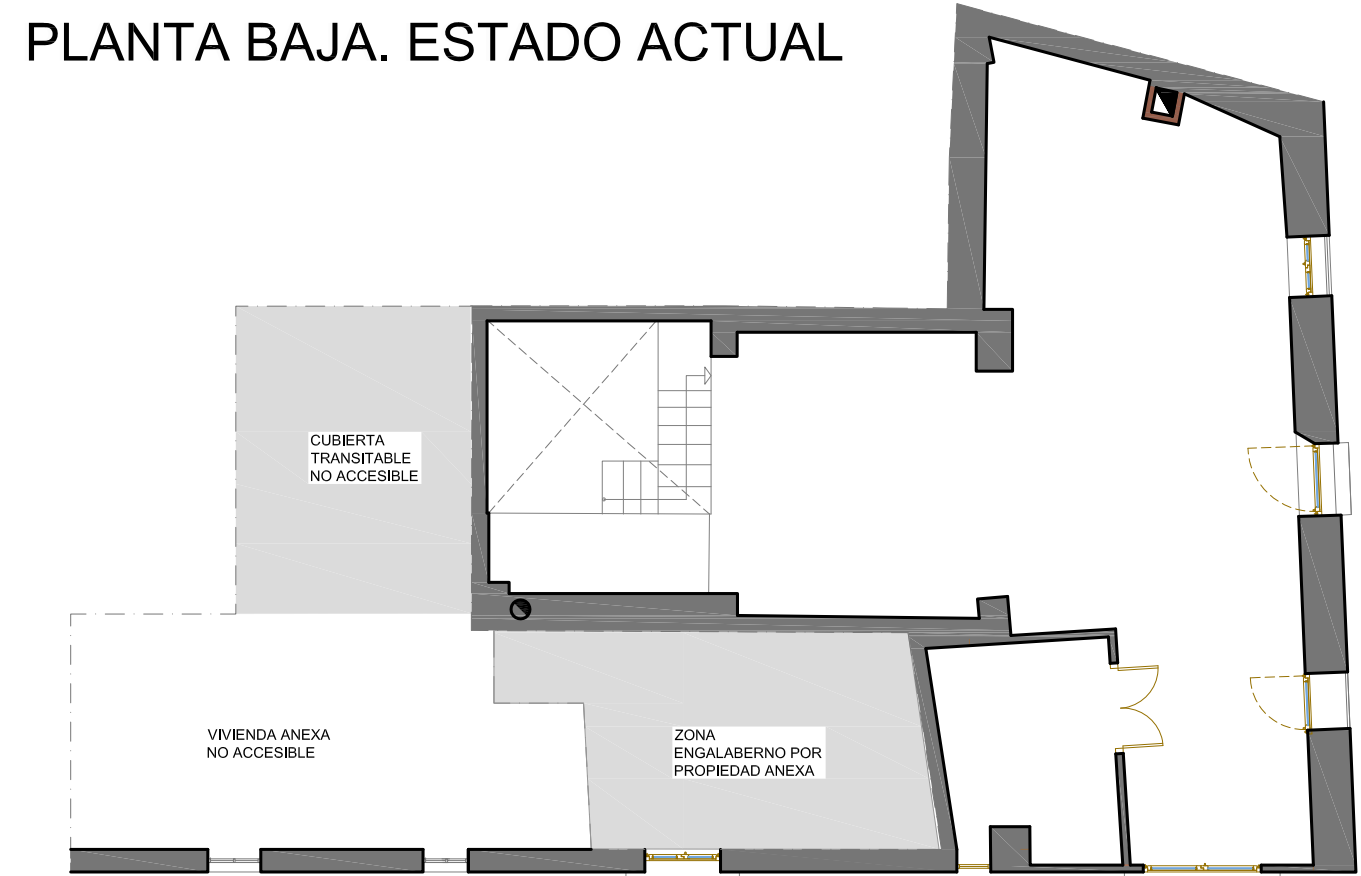
ALZADO A CALLE MARINES



PLANTA BAJA. ESTADO ACTUAL



PLANTA BAJA. ESTADO REFORMADO.

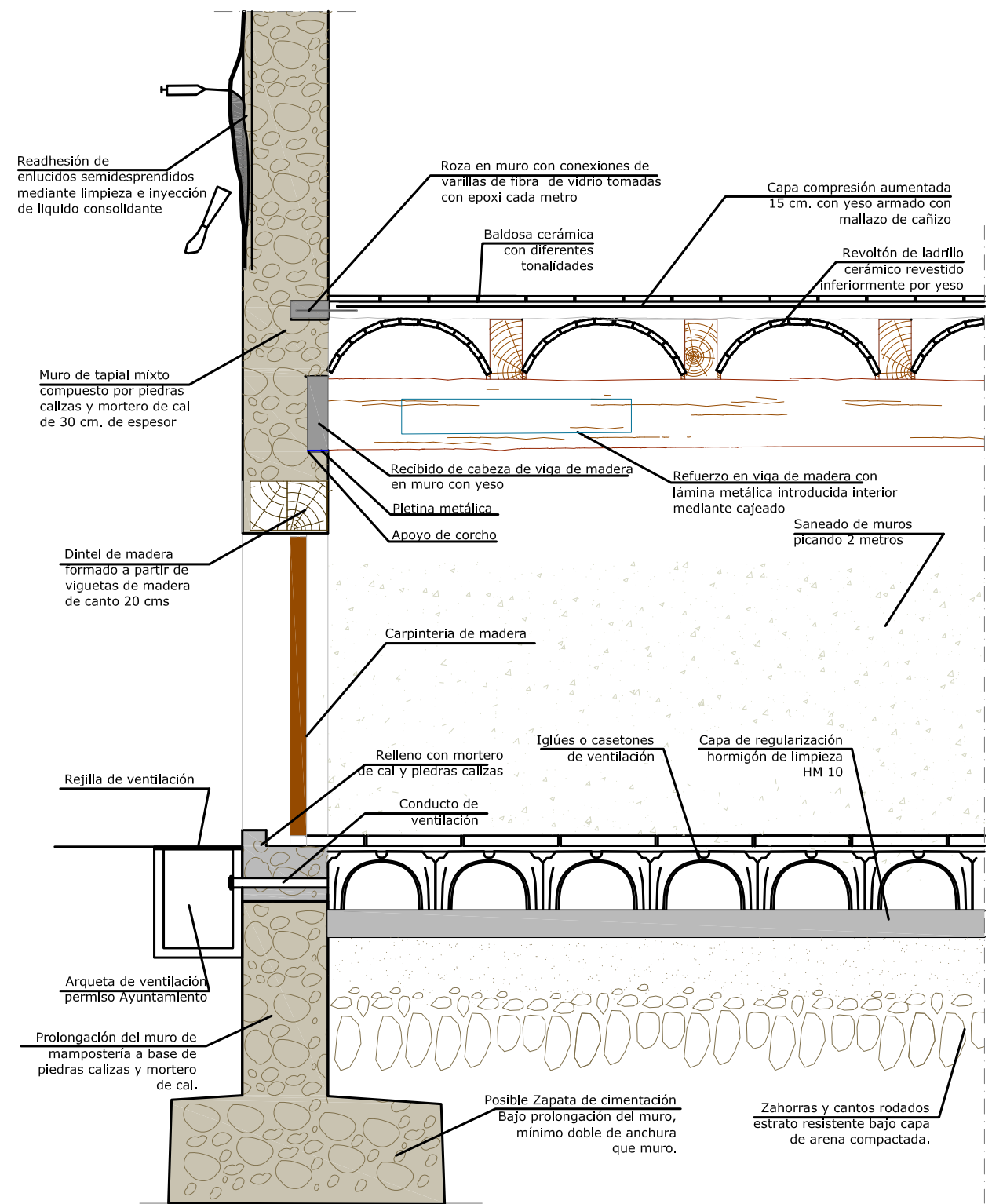


PLANTA PRIMERA. ESTADO ACTUAL

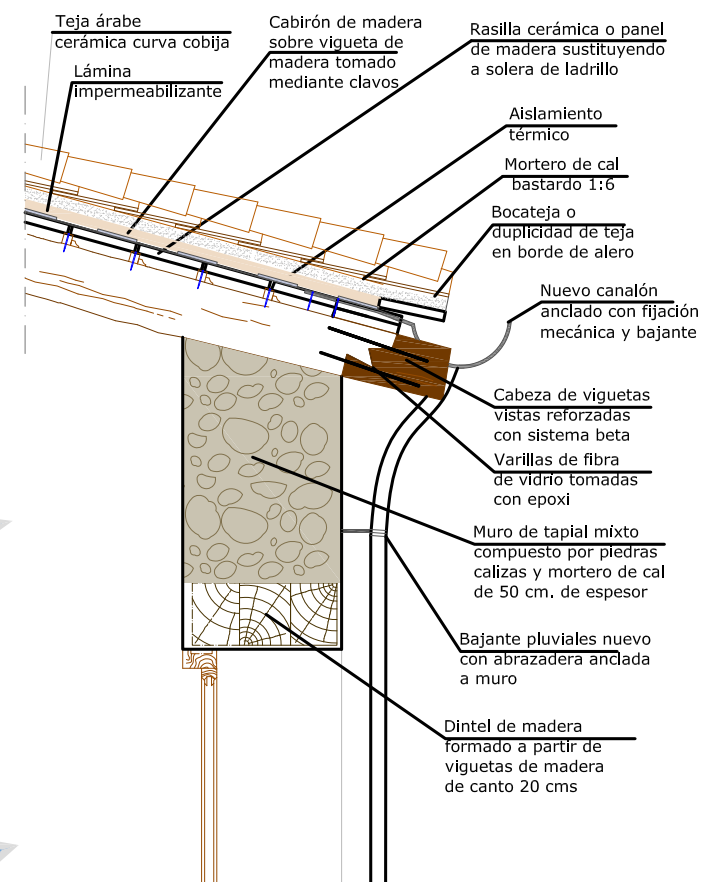


PLANTA PRIMERA. ESTADO REFORMADO.

ESCALA GRÁFICA 0 1 2 3 4 5 m. 0,5



SECCIÓN CONSTRUCTIVA REHABILITADA



SECCIÓN ALERO REHAB.

ESCALA GRÁFICA 0 1 2 m. 0,5