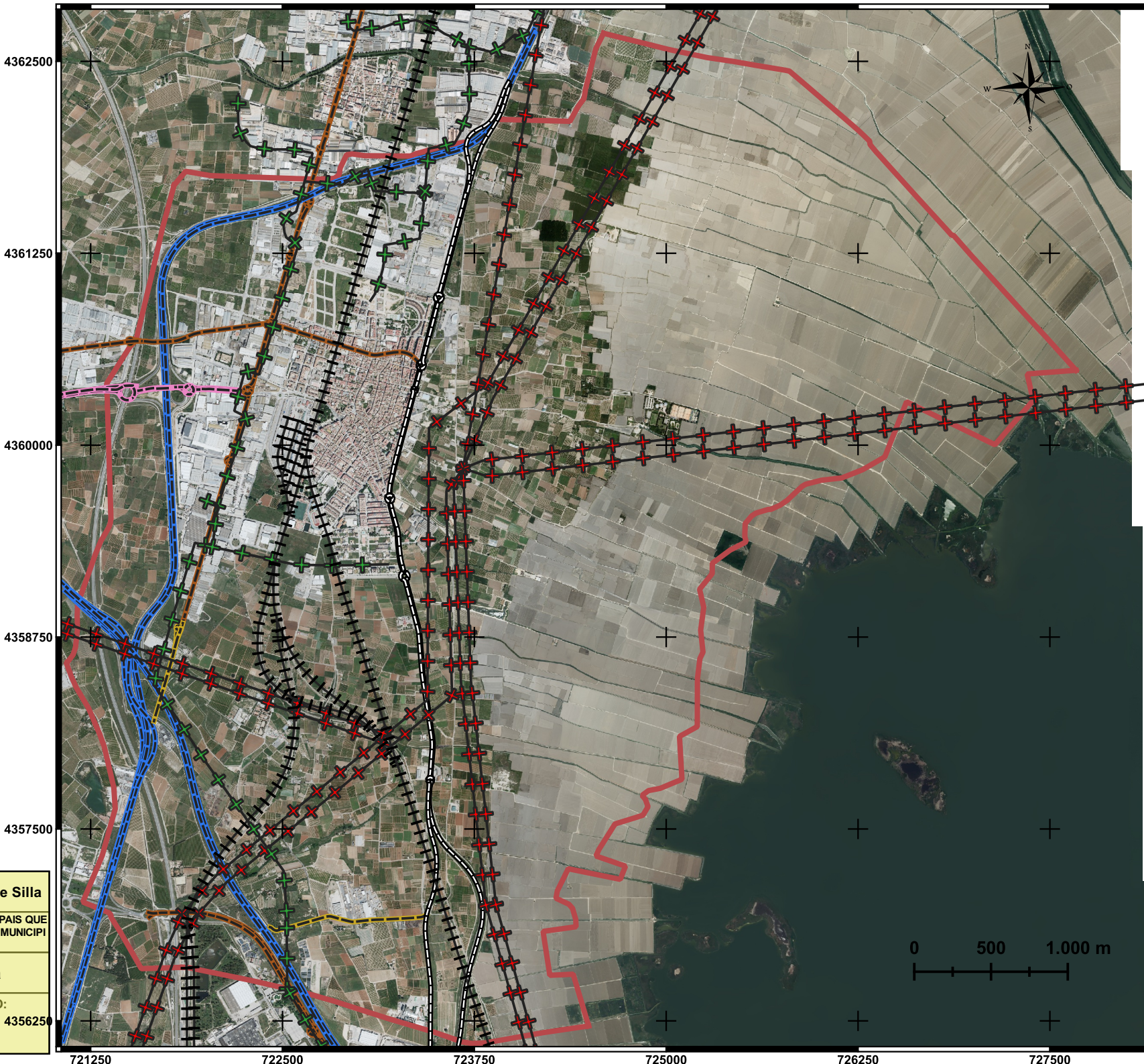


+++ Xarxa Ferroviària Renfe
Xarxa Equipament Elèctric
 ++ Gasoducte
 ++ Equipament elèctric
Eixos carretera

— AP-7
 — Corredor Silla-Picassent
 — CV-42
 — N-332 A
 — Vial municipal
 — SillaLimiteMunicipal

AP7 ---> A-7, AP-7, V-31
 CV-42 --> CV-4152, CV-4151, CV-4110
 CV-4008, CV-4007

PLANO:	Xarxa d'Equipaments del Municipi de Silla		
PROYECTO:	LA IDENTIFICACIÓ I CARACTERITZACIÓ DELS ESPAIS QUE COMPONEN LA INFRASTRUCTURA VERDA DEL MUNICIPI DE SILLA		
AUTOR:	Quico Zaragoza Tremolosa		
ESCALA:	DATA:	NUM.PLANO:	
1: 33.000	05/07/2021	4356250 1	



Espais Protegits + Vies Pecuàries

-  Vies pecuàries Corriols
-  Vies pecuàries Cordills
-  Parc Natural l'Albufera
-  ZEPA
-  Filtre verd
-  SillaLimiteMunicipal

Àrea d'Espais Protegits

Parc Natural de l'Albufera

aream2	areaHa
12788754.9	1278.88

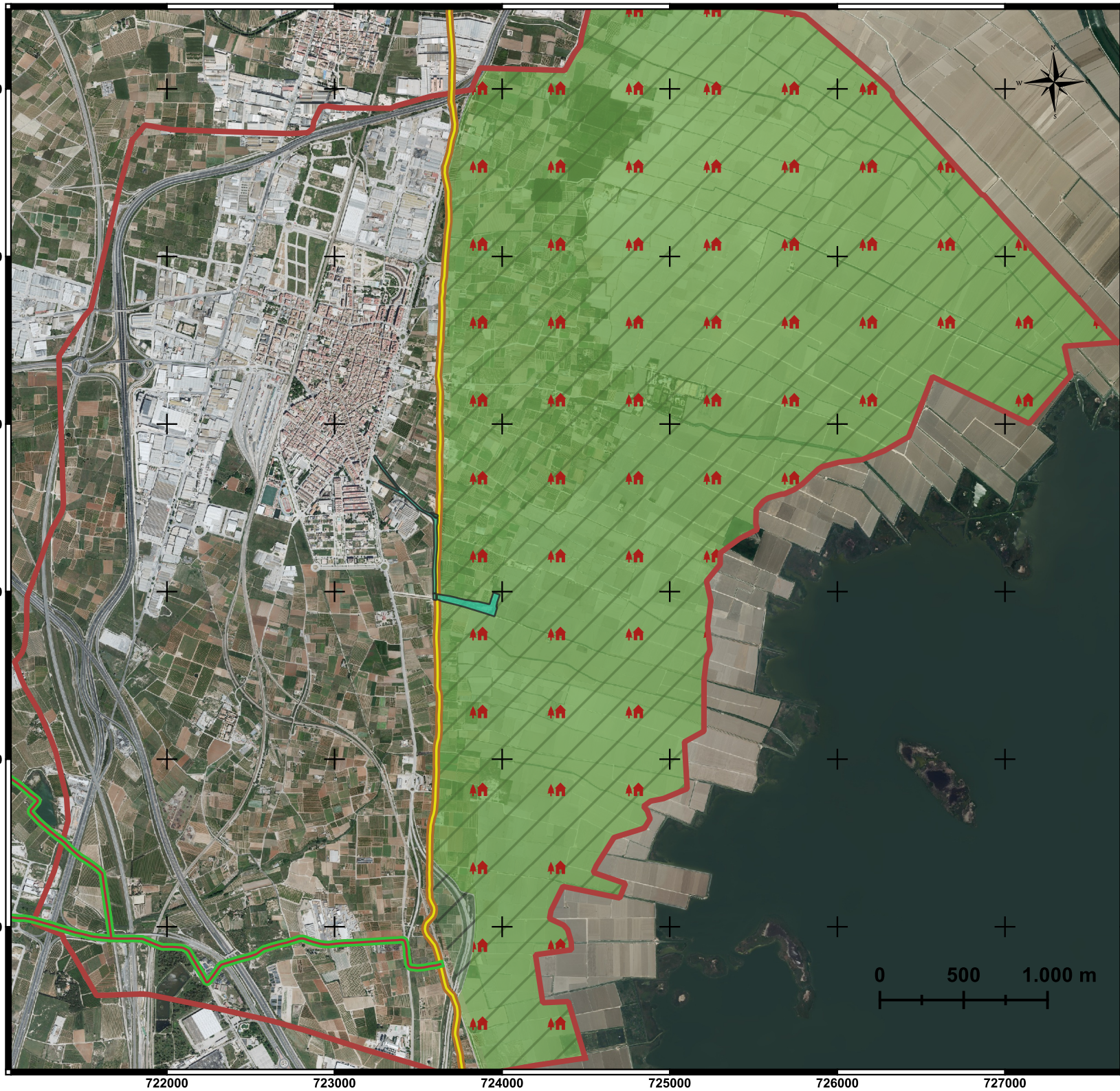
ZEPA Albufera

aream2	areaHa
12730033.77	1273

Cordill.
Camí vell de Russafa (Via Augusta)

Corriols.
Camí del Turisano
Camí de la Venta Nova
Del Portichol al Mojon de Silla

PLANO:	Recursos d'Interés Ambiental del Municipi de Silla (+ Vies Pecuàries)		
PROYECTO:	LA IDENTIFICACIÓ I CARACTERITZACIÓ DELS ESPAIS QUE COMPONEN LA INFRAESTRUCTURA VERDA DEL MUNICIPI DE SILLA		
AUTOR:	Quico Zaragoza Tremolosa		
ESCALA:	DATA:	NUM.PLANO:	
1: 31.000	05/07/2021	2	



722000 723000 724000 725000 726000 727000

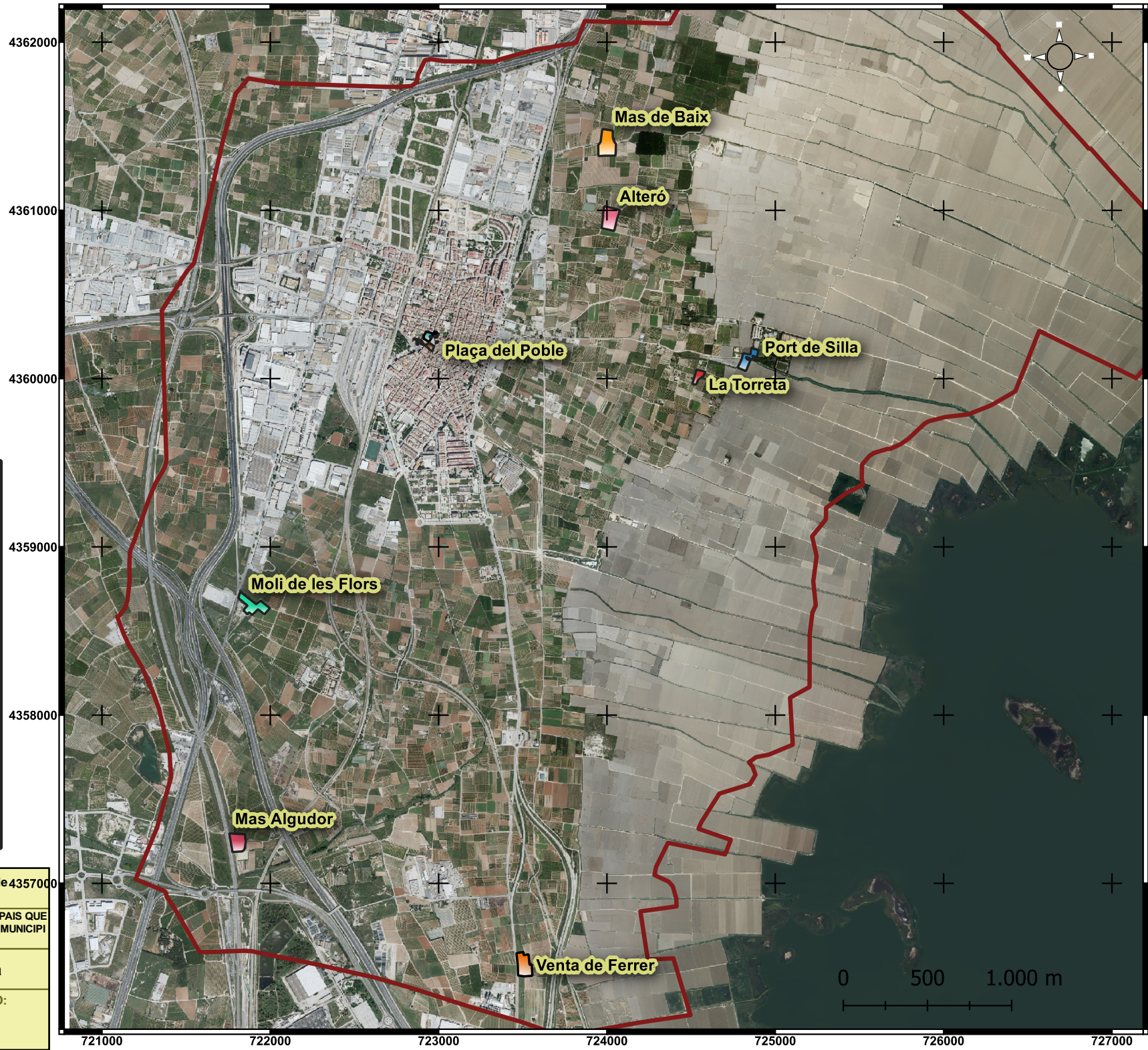
Jaciments Arqueològics

- Venta de Ferrer
- La Torreta
- El Port de Silla
- Moli de les Flors
- Mas Algudor
- Alteró
- Mas de Baix
- SillaLimiteMunicipal

Àrea dels Recursos

Mas de Baix		Moli de les Flors	
aream2	areaHa	aream2	areaHA
13348.73	1.33	10520.1	1.05
Alteró		El Port de Silla	
aream2	areaHa	aream2	areaHa
11150.08	1.12	7200.95	0.72
Mas Algudor		La Torreta	
aream2	areaHa	aream2	areaHa
8963.05	0.9	3301.21	0.33
Venta de Ferrer			
aream2	areaHa		
10390.76	1.04		

PLANO:	Recursos d'Interés Cultural del Municipi de 4357000 Silla (Jaciments Arqueològics)		
PROYECTO:	LA IDENTIFICACIÓ I CARACTERITZACIÓ DELS ESPAIS QUE COMPONEN LA INFRAESTRUCTURA VERDA DEL MUNICIPI DE SILLA		
AUTOR:	Quico Zaragozaà Tremolosa		
ESCALA:	DATA:	NUM.PLANO:	
1:30.000	05/07/2021	3	



Patrimoni històric i arquitectònic

-  La Torre Musulmana
-  Casa Font de la Bascula
-  Antiga Casa Correus
-  L'Església del Poble
-  C/Valencia, 4
-  Cases de la Plaça del Poble
-  Antic Col·legi Sagrada Família
-  SillaLimiteMunicipal

Àrea dels Recursos

La Torre

areaHa	aream2
0.138	1375.172

L'església

areaHa	aream2
0.215	2149.317

Antic Col·legi

areaHa	aream2
0.09	900.648

Font de la Bascula

areaHa	aream2
0.01	123.16

Casa Correus

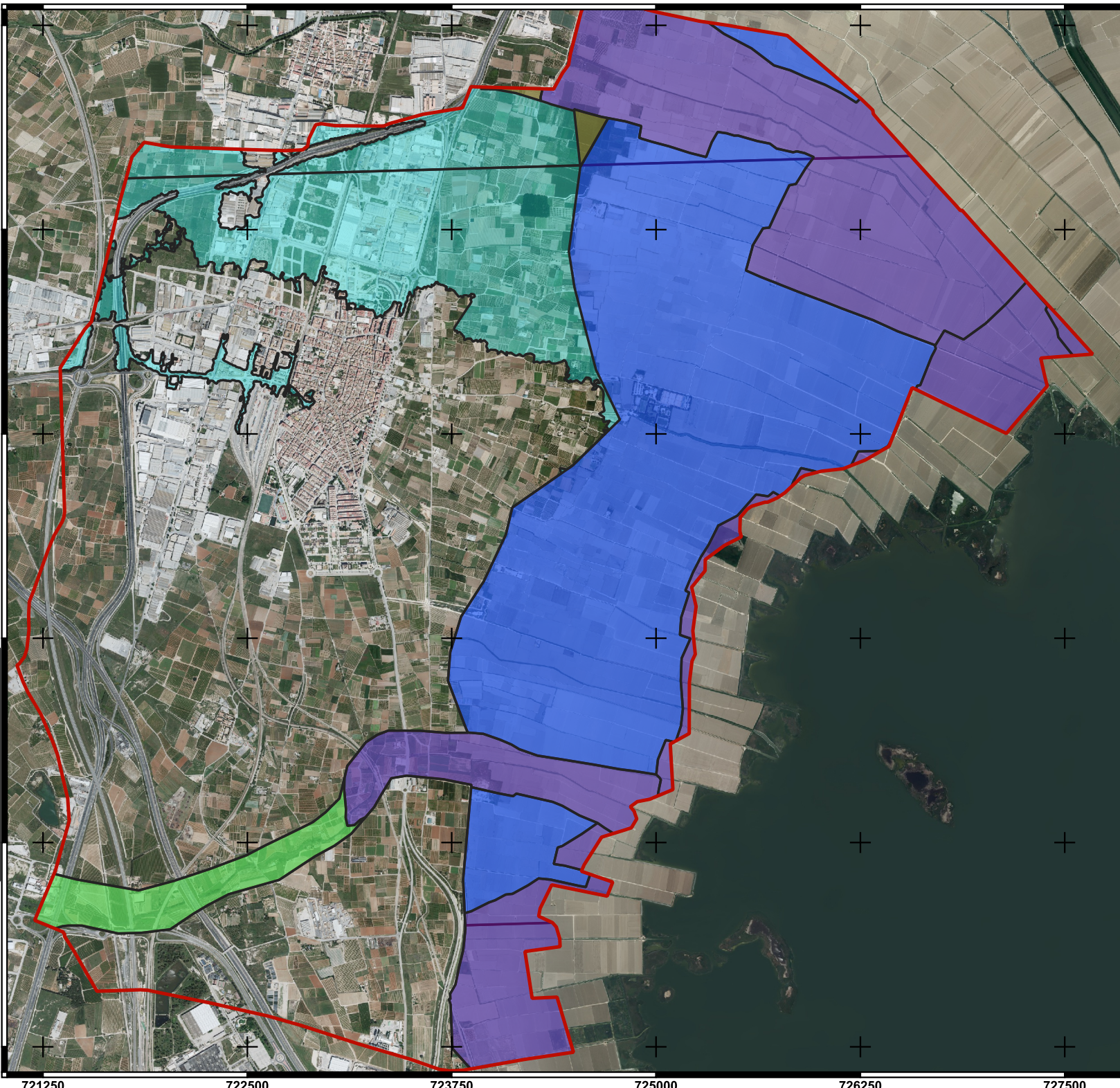
areaHa	aream2
0.01	124.39



PLANO:	Recursos d'Interés Cultural del Municipi de Silla (Centre del Nucli Poblacional)		
PROYECTO:	LA IDENTIFICACIÓ I CARACTERITZACIÓ DELS ESPAIS QUE COMPONEN LA INFRAESTRUCTURA VERDA DEL MUNICIPI DE SILLA		
AUTOR:	Quico Zaragoza Tremolosa	4359750	
ESCALA:	DATA:	NUM.PLANO:	
1:5.000	05/07/2021	4	

Patricova Perillositat Inundació

- Perillositat 3
- Perillositat 6
- Per. Geomorfològica: Ventall
- Per. Geomorfològica: Tàlvegs
- Patricova envolupant per. inun.
- SillaLimiteMunicipal



Perillositat 3. Freqüència alta (25 anys) i calat baix (<0.8 m)

Perillositat 6. Freqüència baixa (500 anys) i calat baix (<0.8 m)

Perillositat Geomorfològica: Ventall al·luvial

Perillositat Geomorfològica: Tàlvegs i barrancs de fons pla

Àrea Patricova

Perillositat 6		Per. Geomorfològica: Ventall	
aream2	areaHa	aream2	areaHa
5988306.65	598.83	47187.64	4.72

Perillositat 3		Per. Geomorfològica: Tàlvegs	
aream2	areaHa	aream2	areaHa
4252891.98	425.29	475431.89	47.54

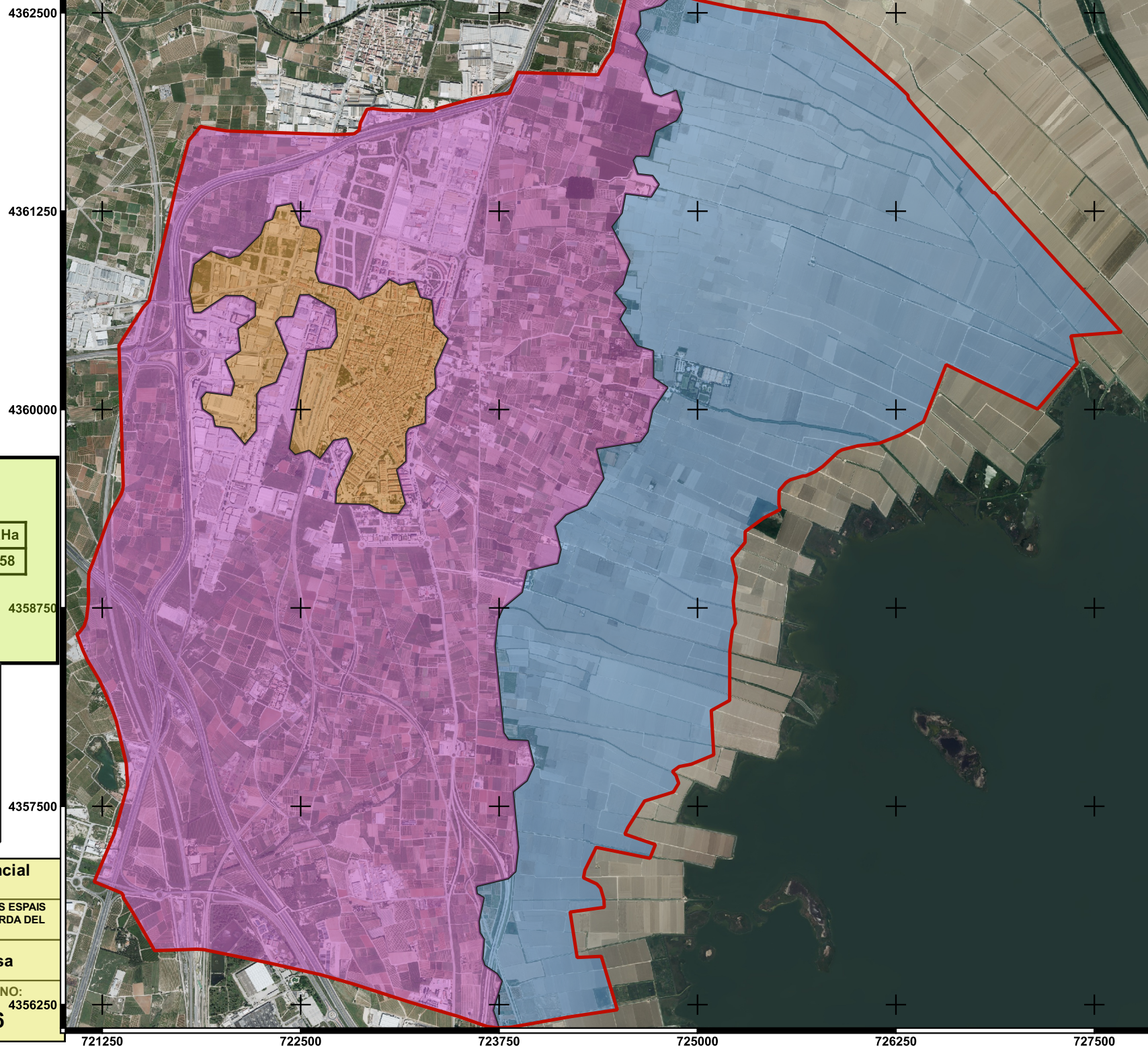
PLANO:	Perillositat d'inundació al Municipi de Silla (PATRICOVA)		
PROYECTO:	LA IDENTIFICACIÓ I CARACTERITZACIÓ DELS ESPAIS QUE COMPONEN LA INFRAESTRUCTURA VERDA DEL MUNICIPI DE SILLA		
AUTOR:	Quico Zaragoza Tremolosa		
ESCALA:	DATA:	NUM.PLANO:	
1: 32.000	05/07/2021	5	

Risc erosió actual

- No quantificada
- Molt baixa
- Molt baixa

Risc erosió Potencial

- No quantificada
- Baixa
- Moderada
- SillaLimiteMunicipal



Àrea del Risc erosió Potencial

Risc Baix		No quantificat	
aream2	areaHa	aream2	areaHa
13902455.14	1390.25	1475750.56	147.58

Risc Moderat

aream2	areaHa
9651948.93	965.19

Risc d'Erosió

- Molt baixa, 0-7 Tm/ha/any
- Baixa, 7-15 Tm/ha/any
- Moderada, 15-40 Tm/ha/any

PLANO:	Risc d'Erosió Actual i Potencial al Municipi de Silla		
PROYECTO:	LA IDENTIFICACIÓ I CARACTERITZACIÓ DELS ESPAIS QUE COMPONEN LA INFRAESTRUCTURA VERDA DEL MUNICIPI DE SILLA		
AUTOR:	Quico Zaragoza Tremolosa		
ESCALA:	DATA:	NUM.PLANO:	
1: 32.000	05/07/2021	4356250 6	

Infraestructures

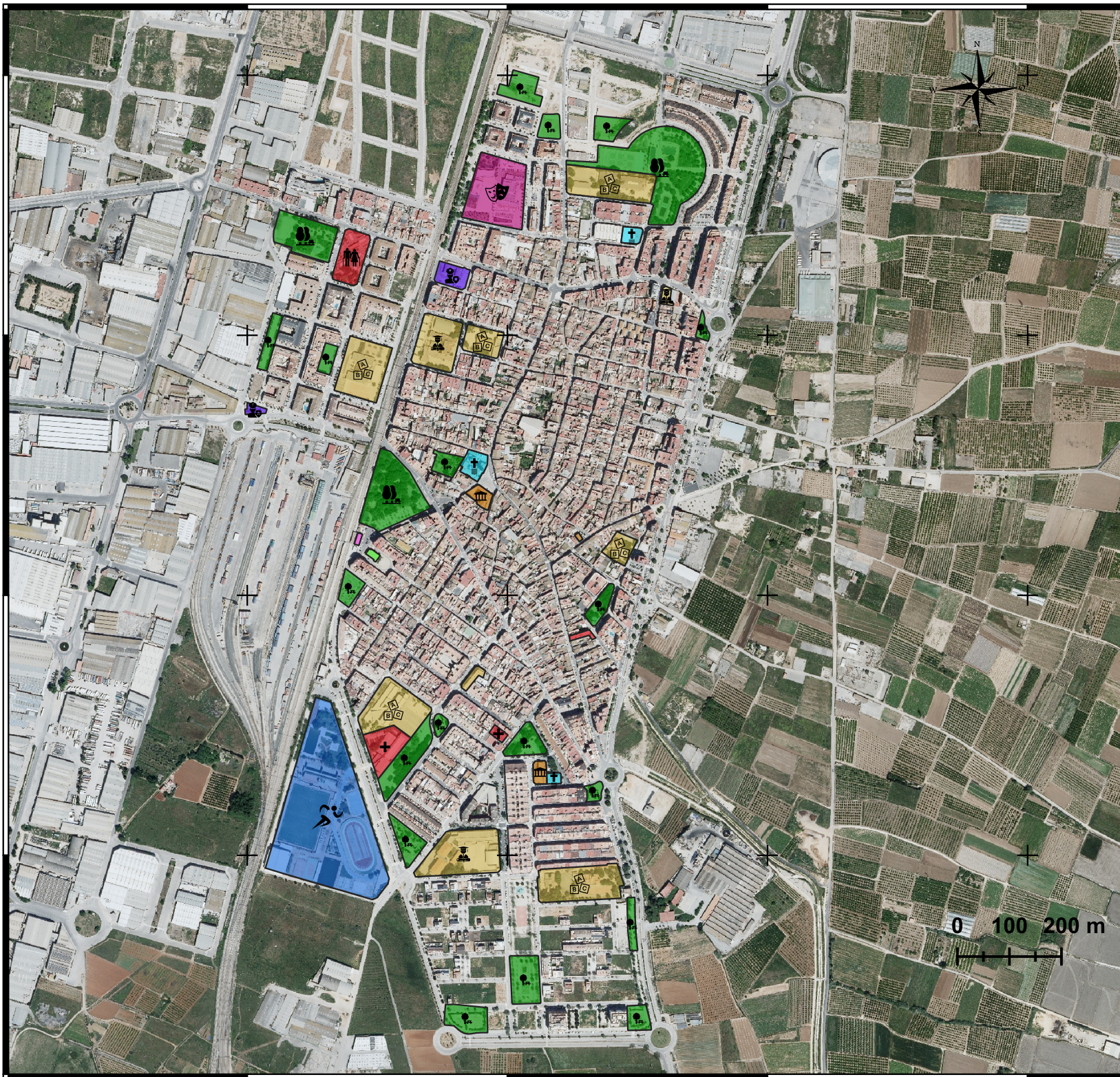
-  Zones verdes
-  Escoles i col·legis
-  Xarxa docent
-  Xarxa Sanitària
-  Llar de jubilats
-  Poliesportiu
-  Espai Cultural
-  Parròquies i esglésies
-  Policia
-  Administració
-  Mercat Municipal
-  Estació renfe
-  SillaLimiteMunicipal

4361000

4360500

4360000

4359500



722500





723000

723500

724000

PLANO:	Equipaments del Nucli Poblacional de Silla		
PROYECTO:	LA IDENTIFICACIÓ I CARACTERITZACIÓ DELS ESPAIS QUE COMPONEN LA INFRAESTRUCTURA VERDA DEL MUNICIPI DE SILLA		
AUTOR:	Quico Zaragoza Tremolosa		
ESCALA:	DATA:	NUM.PLANO:	
1: 10.000	05/07/2021	7	

Llegenda

-  Corredor Verd
-  Rutes Corredor Verd
-  Connexions al Corredor Verd
-  SillaLimiteMunicipal

Connexions:

- Connexió Sollana
- Connexió Port de Catarroja
- Connexió Beniparrell
- Connexió Carril Bici Alcasser-Torrent

Rutes:

- Ruta del Cementeri-Moli de les Flors

4362000

4361000

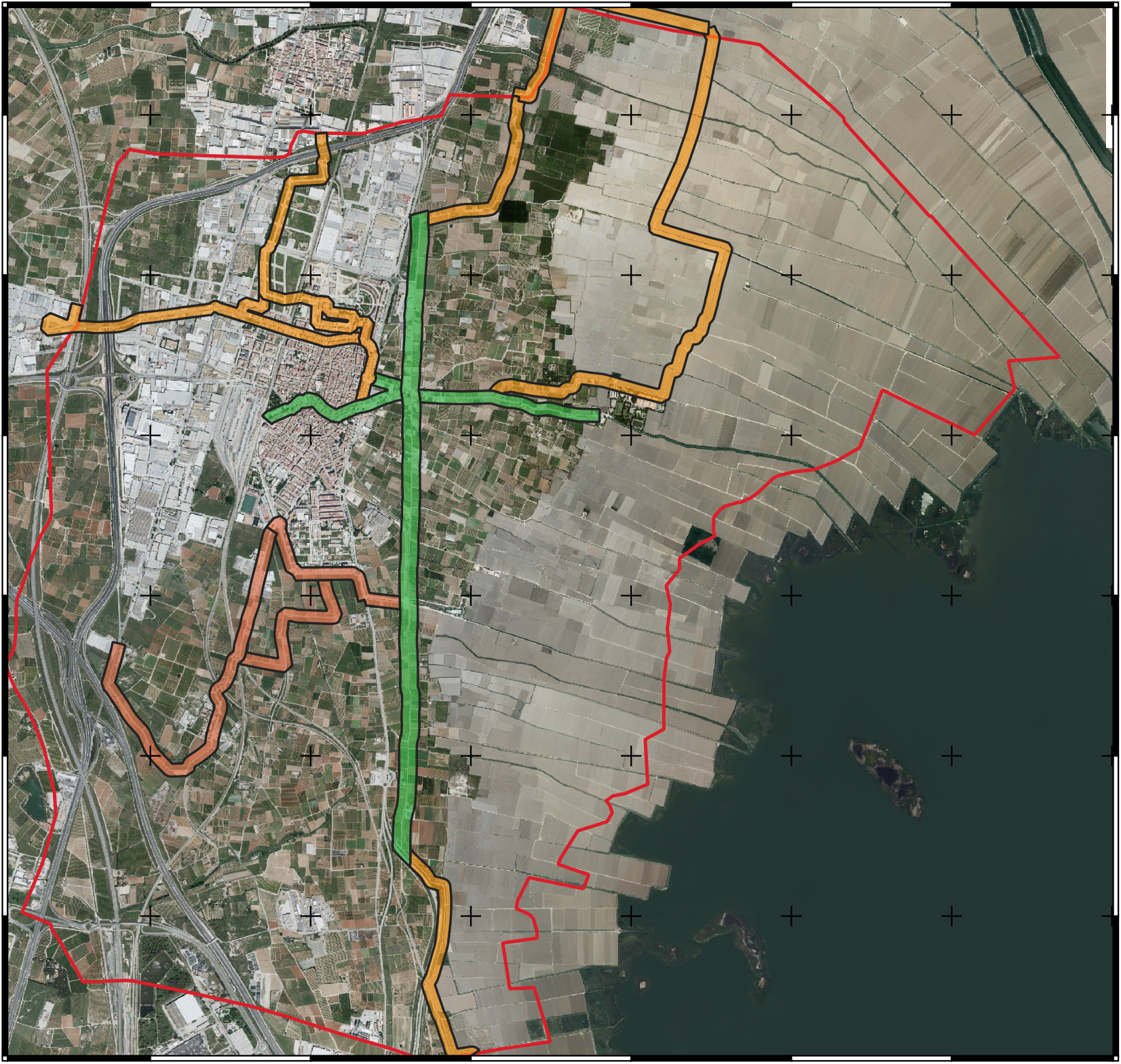
4360000

4359000

4358000

4357000

PLANO:	Proposta Corredor Verd (Silla)		
PROYECTO:	LA IDENTIFICACIÓ I CARACTERITZACIÓ DELS ESPAIS QUE COMPONEN LA INFRAESTRUCTURA VERDA DEL MUNICIPI DE SILLA		
AUTOR:	Quico Zaragoza Tremolosa		
ESCALA:	DATA:	NUM.PLANO:	
1: 32.000	05/07/2021	8	



722000

723000

724000

725000

726000

727000

728000