



Paseo Geológico por Córdoba

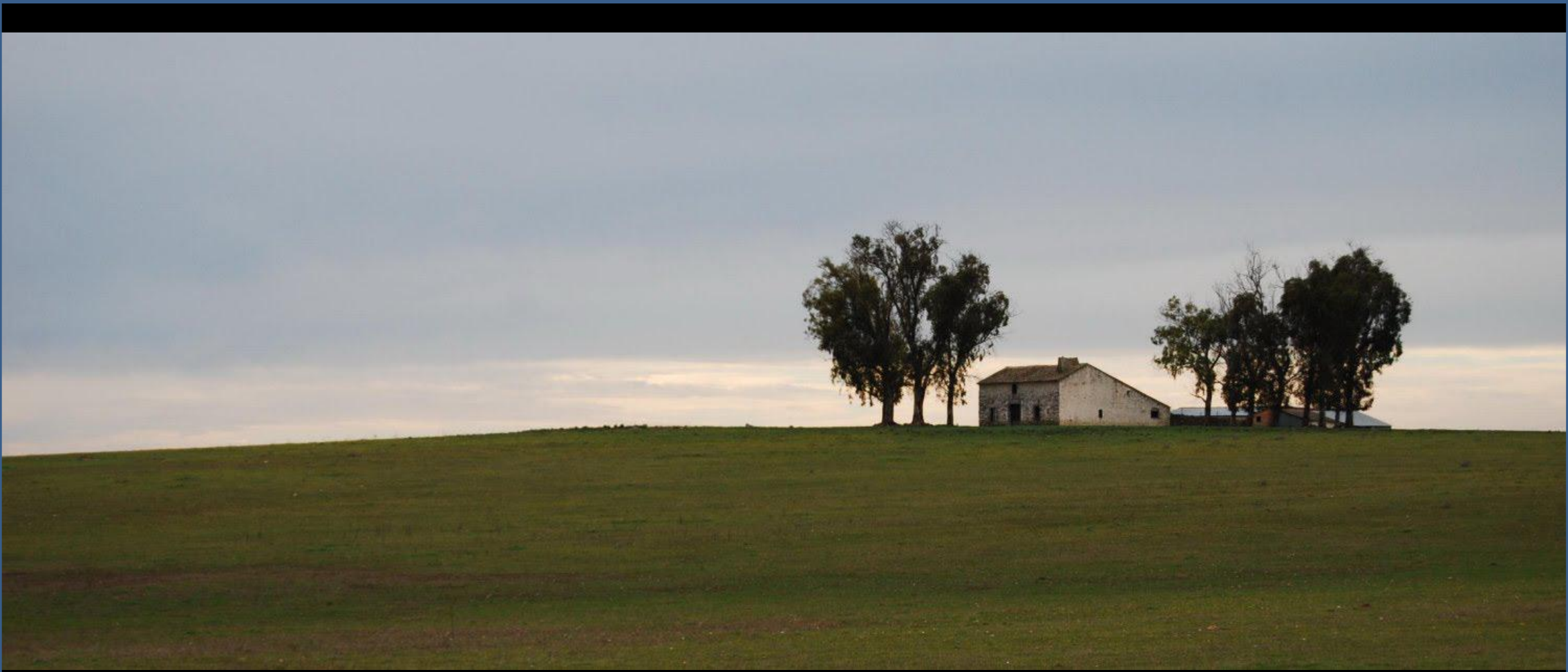
Por Luis Ángel Alonso Matilla.

Archivo 1

Río Zújar, El Viso, Córdoba. Sierra de Peñalsordo (por Antonio M. Cabrera-Google)



A aquellos de lejos se asentaron en estas tierras..



en Pozoblanco, Córdoba (por Antonio Cabrera-Google)

Una cosa me gustaría decirte: Para enseñarte la geología de una zona... A veces..



Empezamos este archivo refrescándonos en el Embalse de la Colada y .. a descubrir.

(por Club de Piragüismo de Córdoba-google)



Formas de erosión fluvial en pórfidos graníticos. W de Hinojosa del Duque. (por Alfonso MS-Google)

En la veintena de Paseos Geológicos por los territorios de España que tienes a tu disposición en Google- Va de Geo, o en Riunet de la Universidad Politécnica de Valencia, no he encontrado uno con tan poquísima información, lo siento.

Aún así muchas gracias a los fotógrafos que nos cedieron sus imágenes.

Me he ayudado asimismo de las siguientes Hojas del Mapa Geológico Nacional del IGME: Cabeza de Buey, 806; Chillón, 807; Monterrubio de La Serena, 832; Hinojosa del Duque, 833; San Benito, 834; Maguilla, 856; Valsequillo, 857; El Viso, 858; Pozoblanco 859 y Fuencaliente, 860.

10 Hojas geológicas, se dice bien, para un solo y escaso **archivo**, el 1 del **Paseo Geológico por Córdoba**..

Un saludo de Luis Angel Alonso Matilla.



Ciudad Real

Capilla

Zarza-Capilla

Guadalmez

Badajoz.
el Buey

Córdoba

Entorno en la Hoja de Chillón, 807.
Córdoba-Ciudad Real- Badajoz.



Canchal o cono de derrubios en las cuarcitas del Frasnense, Devónico Sup. En El Viso, Córdoba. SW Hoja de Chillón. (por Antonio M. Cabrera-Google)



Y se levanta Córdoba por La Boca de La Peñuela. O Hija de Chissén.



O cerca de los meandros del Zújar y las Casas de Vega Marco. SW Hoja de Chisén.



Confluencia de los ríos Guadamatilla y Zújar en El Viso, Córdoba. SW Hoja de Chillón. (por Antonio M. Cabrera-Google)



Río Guadalmez, en zona de Devónico, en Santa Eufemia, Córdoba. SE Hoja de Chillón. (por Juncaba-Google)



Areniscas, pizarras y cuarcitas del Ordovícico Sup.
Junto Río Zújar, frente a Badajoz. SW Hoja de Chillón.



Cuarcitas del Ordovícico Sup. Junto Río Zújar, frente a Badajoz. SW Hoja de Chillón.



CO-9403

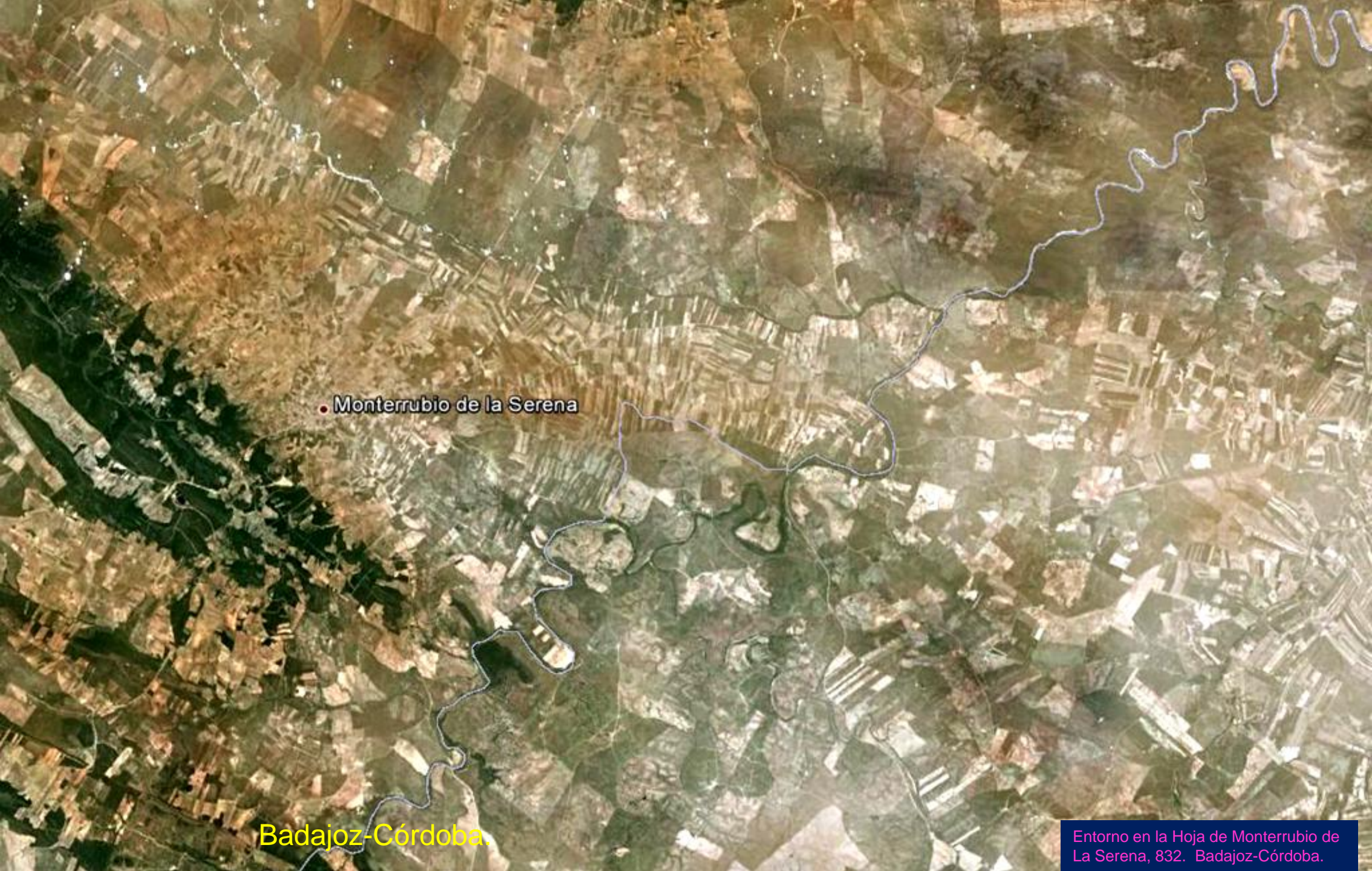
Río Júcar entre Córdoba, Badajoz y
Ciudad Real. SW Hoja de Chillón.



Serretas Ordovícicas en las Casas de Vega Marco. SW Hoja de Chillón.



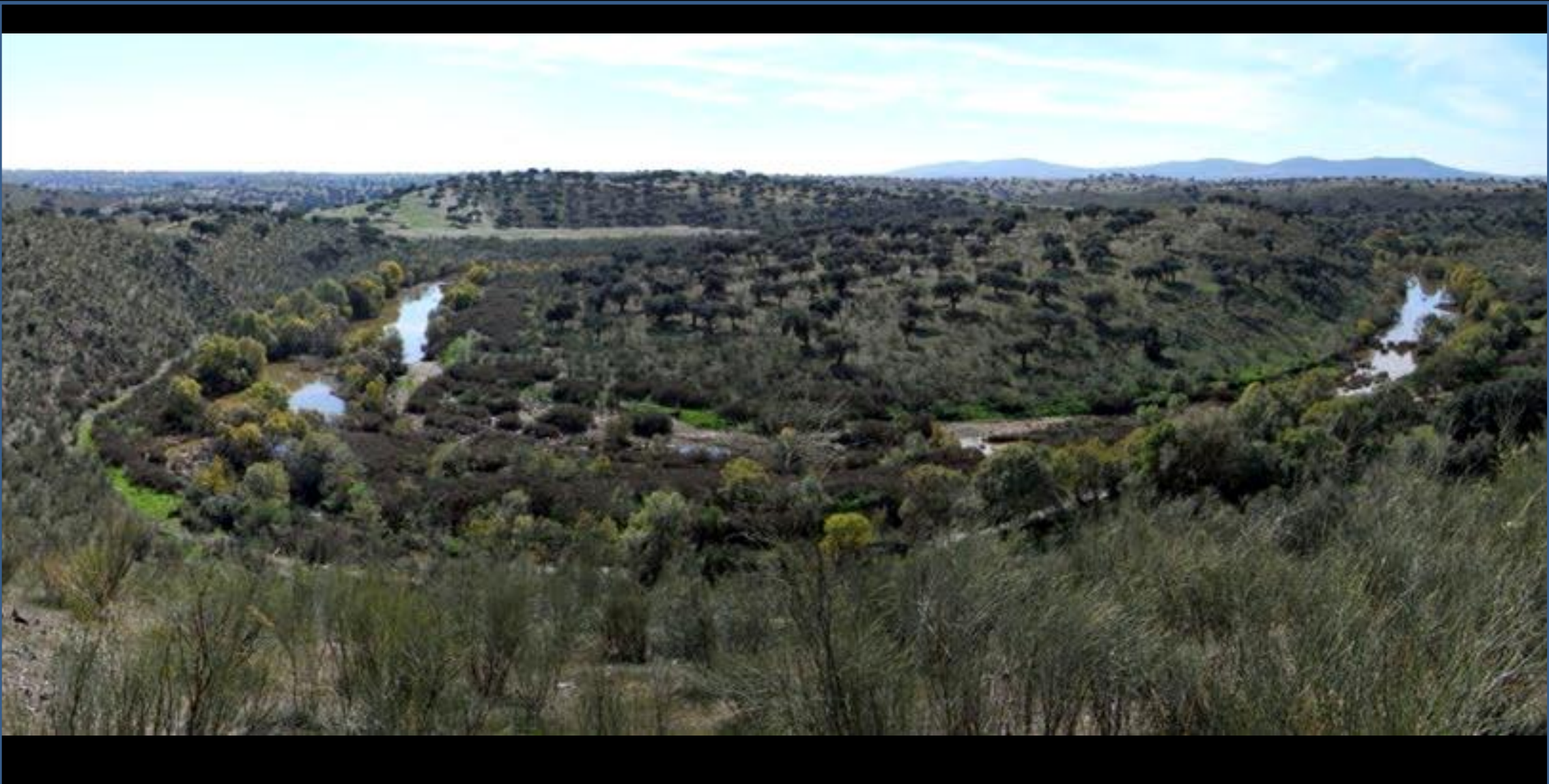
Cuarcitas del Frasnense, Devónico Sup. Paleozoico en Córdoba – límite con Badajoz. SW Hoja de Chillón.



• Monterrubio de la Serena

Badajoz-Córdoba.

Entorno en la Hoja de Monterrubio de La Serena, 832. Badajoz-Córdoba.



Meandro del Río Zújar, en terrenos de pizarras y grauvacas del Dinantiense, Carbonífero Inf. En Hinojosa del Duque, Centro S Hoja de Monterrubio de La Serena, Córdoba. (por zinaztli-google)



Río Zújar, en Hinojosa del Duque, Centro S Hoja de
Monterrubio de La Serena, Córdoba. (por AlfonsoMS-Google)



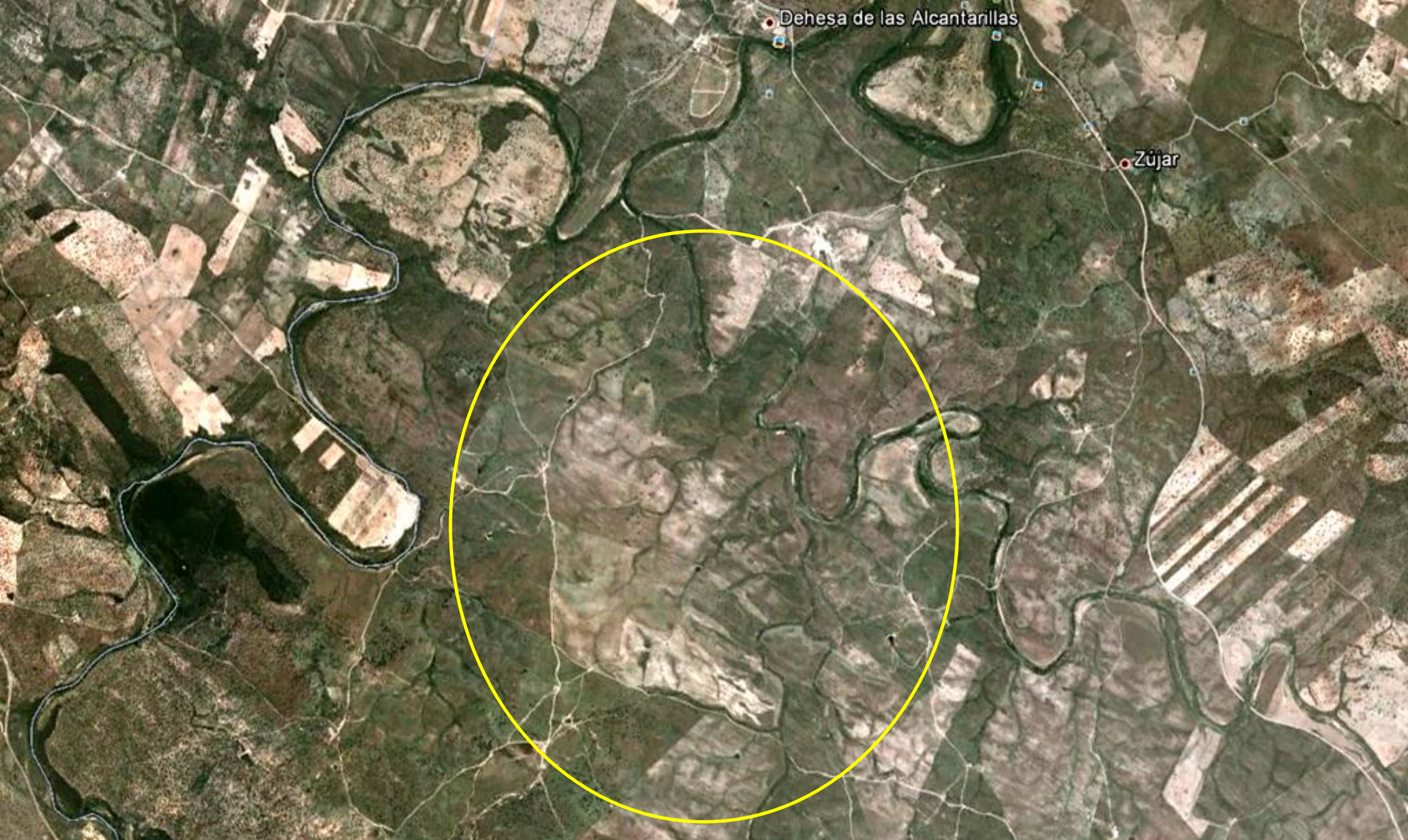
Por terrenos de pizarras y grauvacas del Dinantiense, Carbonífero Inf. En Dehesa de Las Alcantarillas, Belalcázar, Centro S Hoja de Monterrubio de La Serena, Córdoba. (por AlfonsoMS-Google)



Por terrenos de pizarras y grauvacas del Dinantiense, Carbonífero Inf. En el E de Dehesa de Las Alcantarillas, Belalcázar, Centro S Hoja de Monterrubio de La Serena, Córdoba. (por AlfonsoMS-Google)



Por terrenos de pizarras y grauvacas del Dinantiense, Carbonífero Inf. En el S de Dehesa de Las Alcantarillas, Belalcázar, Centro S Hoja de Monterrubio de La Serena, Córdoba. (por AlfonsoMS-Google)



Dehesa de las Alcantarillas

Zújar

Trazado meandriforme del Río Zújar y del Arroyo de La paluda; y red de drenaje en las pizarras y grauvacas del Dinantiense, Carbonífero Inf. S Hoja de Monterrubio de La Serena, Córdoba.



Por terrenos de pizarras y grauvacas del Dinantiense, Carbonífero Inf. En el Hato de Los Duros, Arroyo de La Paluda. S Hoja de Monterrubio de La Serena, Córdoba.



En zona imagen anterior: En el Hato de Los Duros, Arroyo de La Paluda. S Hoja de Monterrubio de La Serena, Córdoba.



En zona de pórfidos graníticos alterados. SE Hoja de Monterrubio de La Serena, Córdoba.



Llanura cordobesa de Belalcázar desde El Portachuelo. Zona de terrenos de pórfidos graníticos alterados y Terciarios. SE Hoja de Monterrubio de La Serena, Córdoba.



Córdoba-
Ciudad
Real

B.

• Belalcázar

• Santa Eufemia

• Hinojosa del Duque

Entorno en la Hoja de Hinojosa del Duque,
833. Córdoba- Ciudad Real -Badajoz



En terrenos de pizarras y grauwacas del Dinantiense, Carbonífero Inf.
Por el Cortijo El Milano. NW Hoja de Hinojosa del Duque, Córdoba.



Pizarras y grauvacas del Dinantiense, Carbonífero Inf. Por el Cortijo El Milano. NW Hoja de Hinojosa del Duque, Córdoba.



Inestabilidad en cuña, en las pizarras y grauvacas del Dinantiense, Carbonífero Inf. Por el Cortijo El Milano. NW Hoja de Hinojosa del Duque, Córdoba.



Pizarras y grauvacas del Dinantiense, Carbonífero Inf. Por el Cortijo El Milano. NW Hoja de Hinojosa del Duque, Córdoba.





Pliegue y falla en las pizarras y grauwacas del Dinantiense, Carbonífero Inf. Por el Cortijo El Milano. NW Hoja de Hinojosa del Duque, Córdoba.



Puente romano de San Pedro, W de Belalcázar, Córdoba, zona de granitos. SW Hoja de Hinojosa del Duque. (por javi_glez85-google)



Relieves Paleozoicos y Cuaternario. Desde la cima de La Morra. En Sierra de Santa Eufemia, Córdoba. NE Hoja de Hinojosa del Duque. (por J.L.Jimenez-Google)



Río Guadamatilla, en Belalcázar, Córdoba. En zona de Dinantiense, Carbonífero Inf. Centro N Hoja de Hinojosa del Duque. (por javi_glez85-google)



En zona imagen anterior: Puente Pellejeros. Pizarras y grauvacas. En zona de Dinantiense, Carbonífero Inf. Centro N Hoja de Hinojosa del Duque. (por javi_glez85-google)



Cuarcita Armoricana, Arenigiense, Ordovícico Inf. Castillo de Santa Eufemia. Córdoba. E Hoja de Hinojosa del Duque. (por juanmaherruzo-google)



Puente romano sobre el río Guadarramilla, en terrenos del Carbonífero Inf. En El Viso, Córdoba. SE Hoja de Hinojosa del Duque. (por juanmaherruzo-google)



En zona de Paleozoicos al N de Belalcázar. Córdoba.
W Hoja de Hinojosa del Duque. (por jmezg-google)



En zona de granito aplítico alterado al SE de Belalcázar. Córdoba.
W Hoja de Hinojosa del Duque. (por viajeroandaluz-google)



Embalse del Arroyo del Fresno. SE de Belalcázar. Córdoba Zona de granitos aplíticos alterados. . SW Hoja de Hinojosa del Duque. (por jfdelafuente-google)



En terrenos del Dinantiense- Namuriense, Carbonífero Inf de El Viso, Córdoba. SE Hoja de Hinojosa del Duque. (por manu09-google)



Embalse de La Colada, Río Guadamatilla. Córdoba. S
Centro Hoja de Hinojosa del Duque. (por manu09-google)



Cerrada en el Embalse de La Colada, Río Guadamatilla. Córdoba. S Centro Hoja de Hinojosa del Duque. (por juanmaherruzo-google)



Bolos graníticos en el Embalse de La Colada, Río Guadamatilla. Benalzázar, Córdoba. S Centro Hoja de Hinojosa del Duque. (por Antonio M. Cabrera-Google)



Erosión por arroyada de lluvias. En El Viso, Córdoba.
Centro S Hoja de Hinojosa del Duque. (por manu09-google)



En zona de Paleozóicos y granitos. El Viso, Córdoba, SE Hoja de Hinojosa del Duque. (por manu09-google)



Dehesas casi llanas en materiales del Carbonífero, Paleozóico, al E de Cortijo Trapero. Córdoba. Centro W Hoja de Hinojosa del Duque.



Grandes dehesas.. difícil geología.

En los Paleozoicos de El Viso, Córdoba. SE Hoja de Hinojosa del Duque. (por viajeroandaluz-google)



Con o sin árboles.. aquí la geología..

En el S de Belalcázar, Córdoba. SW Hoja de Hinojosa del Duque. (por viajeroandaluz-google)



Alamillo

Córdoba- Ciudad Real

Entorno en la Hoja de San Benito,
834. Córdoba- Ciudad Real



Cerro de La Aparición y Arroyo Guadamora. Paleozoicos en Torrecampo, Córdoba. SE Hoja de San Benito. (por jfdelafuente- google)



Talud de depósitos de raña. Plioceno Sup. Neógeno, Terciario. Casilla del Cachucho. Córdoba. SE Hoja de San Benito



Río Guadalmez, entre Córdoba y Ciudad Real. S Centro Hoja de San Benito. (por Antonio M^a Cabrera-Google)



La dehesa en terrenos del paleozoico y Terciario, en Torrecampo, Córdoba. S Centro Hoja de San Benito. (por manumito-google)



Entorno en las Hojas de Maguilla, 856, y Valsequillo, 857. Badajoz- Córdoba.



Río Zújar a su paso por los Paleozoicos (Silurico-Devónico) de Los Blazquez, Córdoba. (por José Manuel Castaño-Google)



Pequeña presa sobre el Río Zújar, entre Badajoz y Granada. NE Hoja de Maguilla. (por Raúl Torres-Google)



Cuarcitas del Ordovícico-Silurico. En la orilla del Río Zújar. En el N del Cerro de Los Prados, Córdoba, NE Hoja de Maguilla. (por Raul Torres-Google)



Pequeño pantano; El Cascajoso, con pizarras y areniscas del Silurico-Devónico, por el S y Pizarras y grauvacas del carbonífero Inf., por la cerrada y el N. En el S de Hinojosa del Duque. SE Hoja de Valsequillo. (por Angel benitez R.-Google)

390 m

© 2012 Tele Atlas
Image © 2012 GeoEye



© 2012 Geo
© 2012 Telez

Pizarras y areniscas del Silurico-Devónico, Estribo al W del embalse del Arroyo Cascajoso. En el S de Hinojosa del Duque. SE Hoja de Valsequillo.



Pequeña presa entre las cuarcitas del Ordovícico, SW Sierra de La Patuda. Córdoba. Centro E Hoja de Valsequillo. (por miguel mellado-google)



Prados encharcados hacia el N y hacia el S, a la afueras y en el W de Valsequillo, Córdoba. Terciarios y Precámbricos. Centro SW Hoja.



Prados –y chorlitos- en terrenos del Viseense, Carbonífero de Fuente Ovejuna, Córdoba. SW Hoja de Valsequillo. (por Juanmarzo-Google)



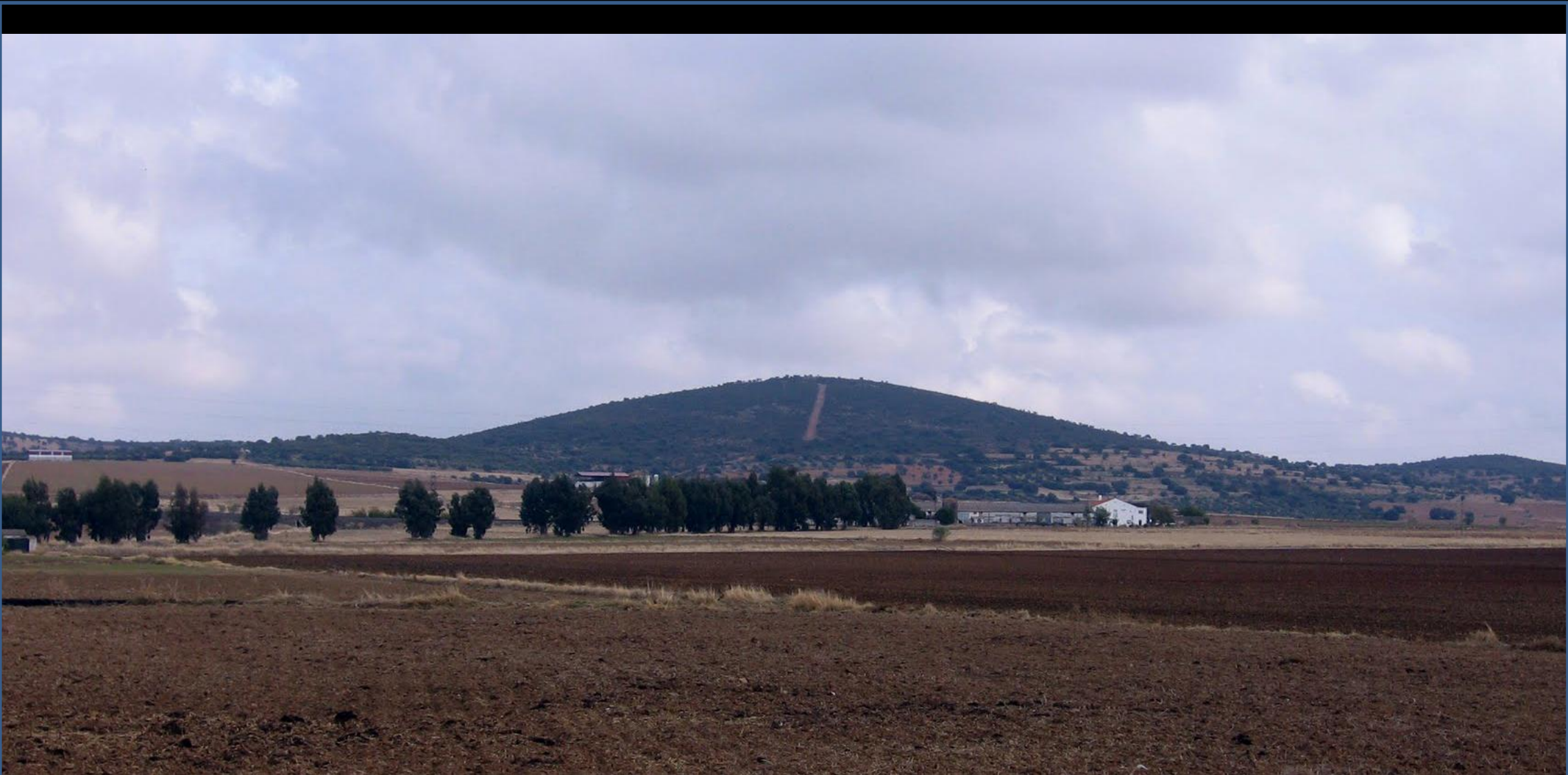
Y dehesas inmensas... Al S de Los Blazquez. N Valle del Guadiato. SW Hoja de Valsequillo. (por Juanmarzo-Google)



Panorámica en el Alto Guadiato. S de Los Blazquez, en zona de Paleozoicos. Córdoba. Inmensidad sin afloramientos. S Centro Hoja de Valsequillo. (por Juanmarzo-Google)



Cuarcitas del Arenigiense, Ordovícico. Peñas de Bocabajo en La Granjuela, SE Hoja de Valsequillo. (por Juan Manuel Castaño-Google)



Sierra Noria, Arenigiense, Ordovícico. E de La Granjuela, Córdoba.
S Centro Hoja de Valsequillo. (por José Manuel Castaño-Google)

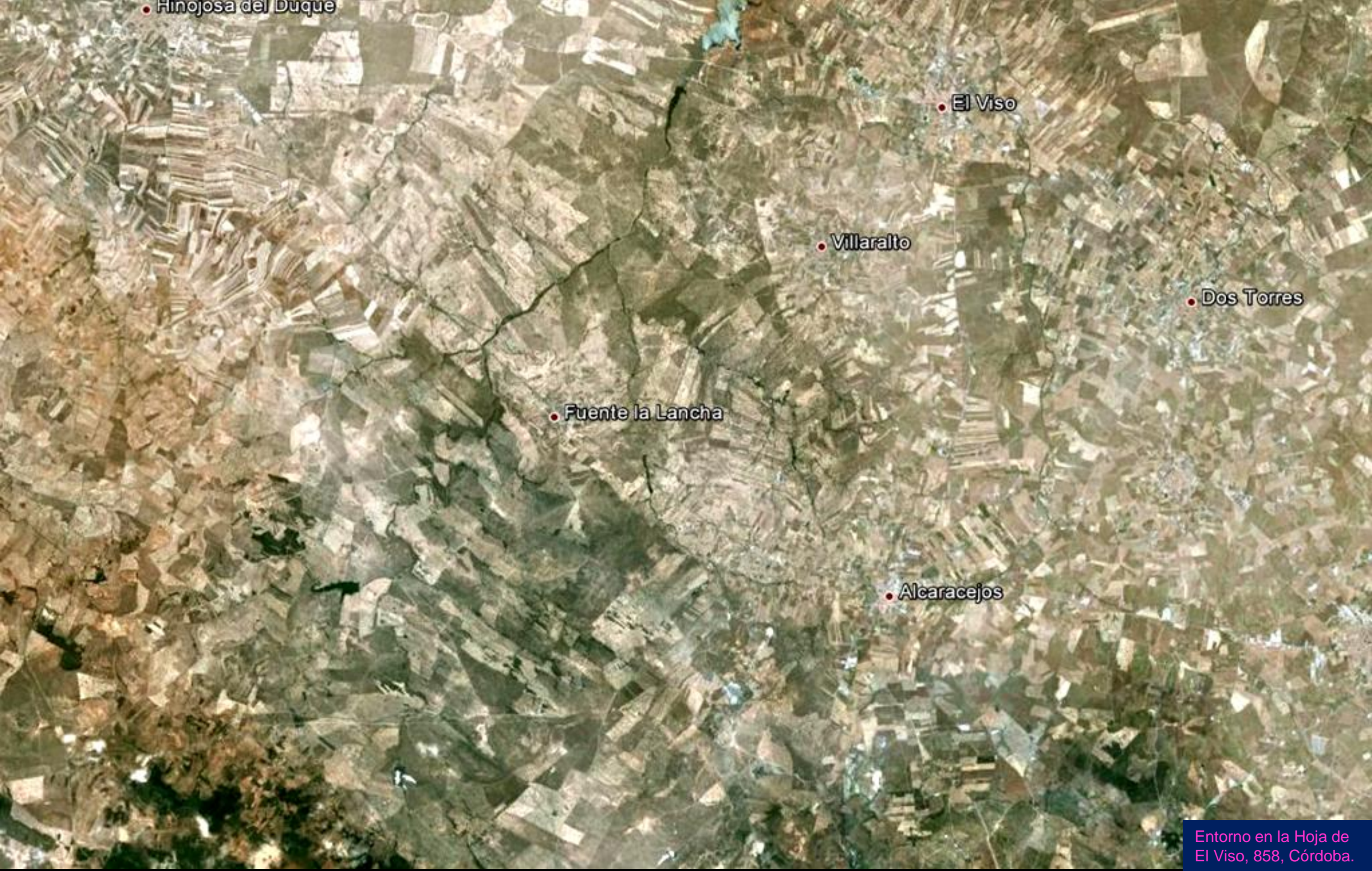


Campo Chico, campos de secano en terrenos Paleozoicos. En Fuenteovejuna, Córdoba. SW Hoja de Valsequillo. (por ochopuntas-google)



Quando digo lo de terrenos 'llanos'.. A ver si te lo explico.

En Valsequillo, Córdoba. Centro S Hoja. (por miguel mellado-google)



• Hinojosa del Duque

• El Viso

• Villaralto

• Dos Torres

• Fuente la Lancha

• Alcaracejos



Crecida del Río Guadamatilla al E de Hinojosa del Duque, Córdoba. N Centro Hoja de El Viso. (por viajeroandaluz-google)



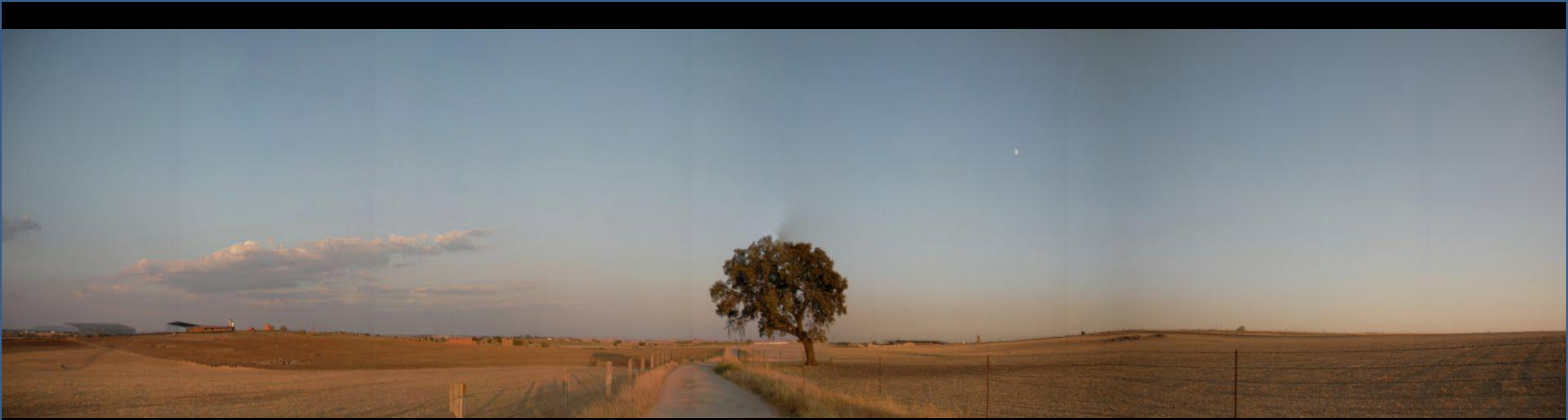
Llanuras entre El Viso y Dos Torres, Córdoba. Terreno de granitos alterados de Los Pedroches. NE Hoja de El Viso. (por manu09-google)



Praderas infinitas desarrolladas sobre granitos alterados, al N de Villaralto, Córdoba. NE Hoja de El Viso. (por jesusg_villa-google)



Quando decimos lo de 'praderas infitas'.. No es tan exagerado. Al E de Villaralto, Córdoba. NE Hoja de El Viso. (por manu09-google)



Vale: Oficialmente en zona de granitos alterados al NE de Añora, en Centro E de la Hoja de El Viso. Córdoba. (por sfera52-google)

Vamos, que hay realidades que solo verlas..



Bello, sí. Pero de Geología.

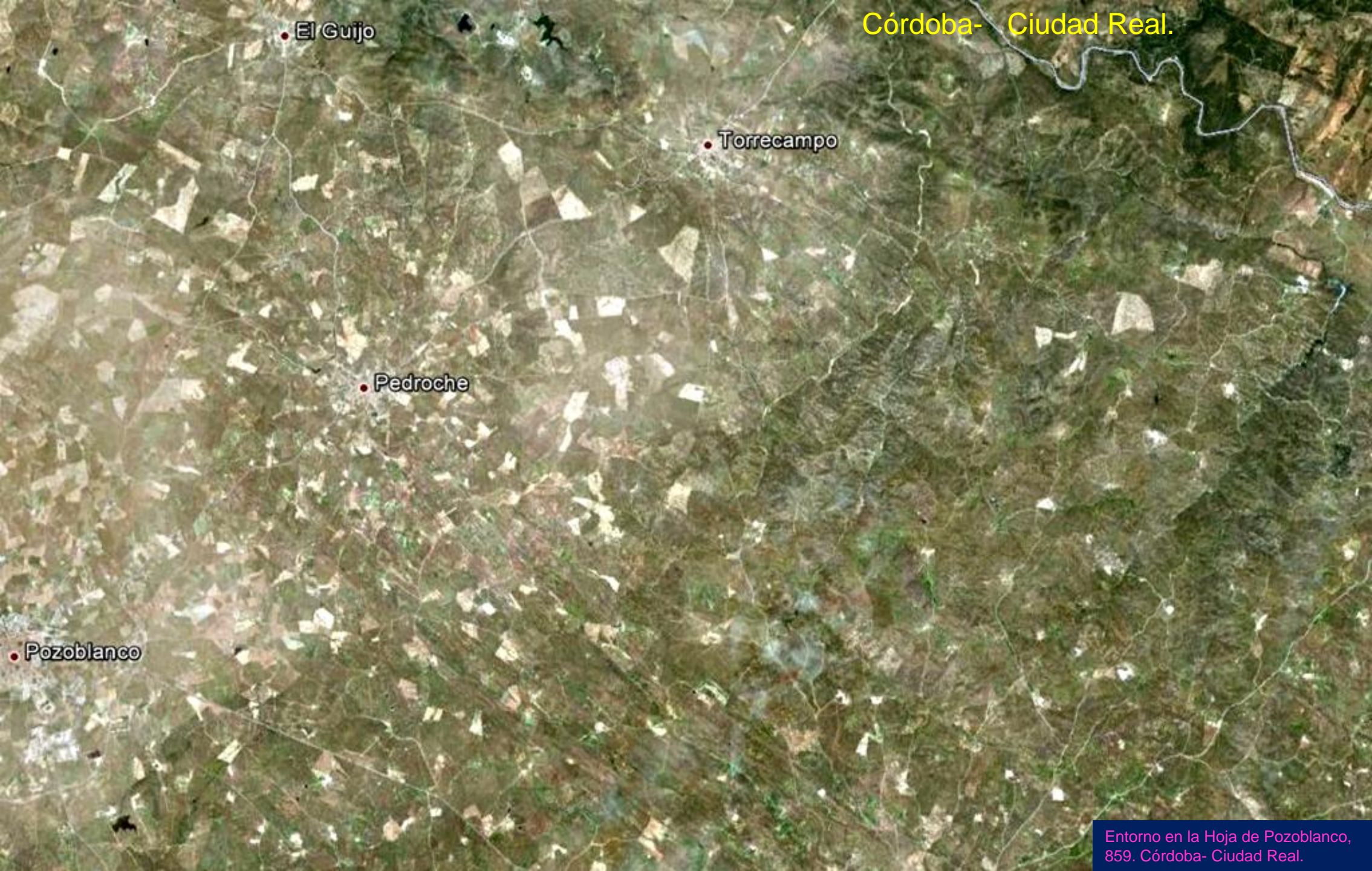
W de Añora, en Centro E de la Hoja de El Viso. Córdoba. (por juanmaherruzo-google)



Al fondo con antenas, El Calatraveño. Los campos en terrenos de granitos de El Soldado. Desde el S de Villanueva del Duque, Córdoba. Centro S Hoja de El Viso. (por jfdela fuente-google)



En el Valle de Los Pedroches, en Villanueva del Duque, Córdoba. Sobre terrenos del Carbonífero Inf. SW Hoja de El Viso.(por Antonio P.R.-Google)



• El Guijo

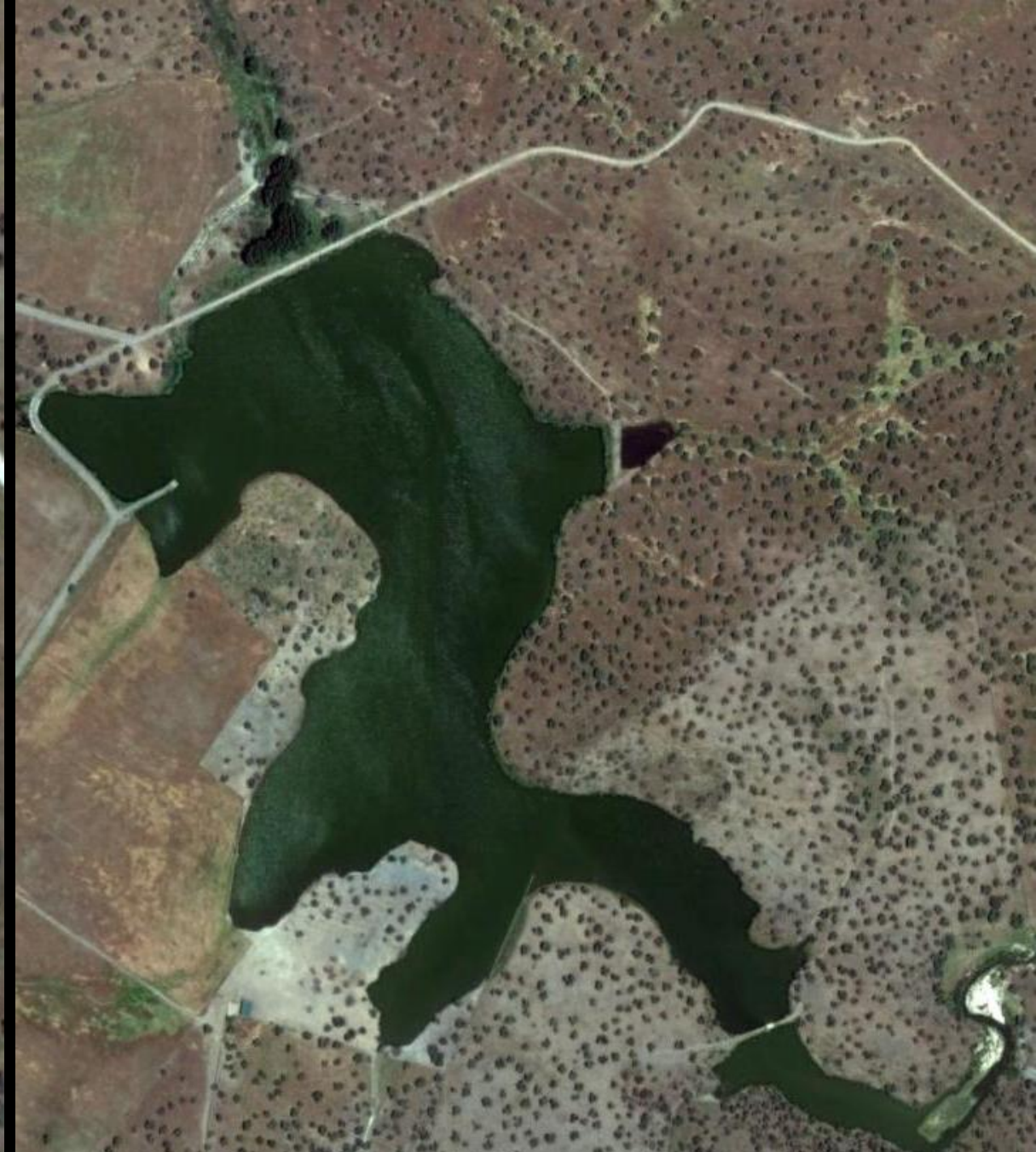
Córdoba- Ciudad Real.

• Torrecampo

• Pedroche

• Pozoblanco

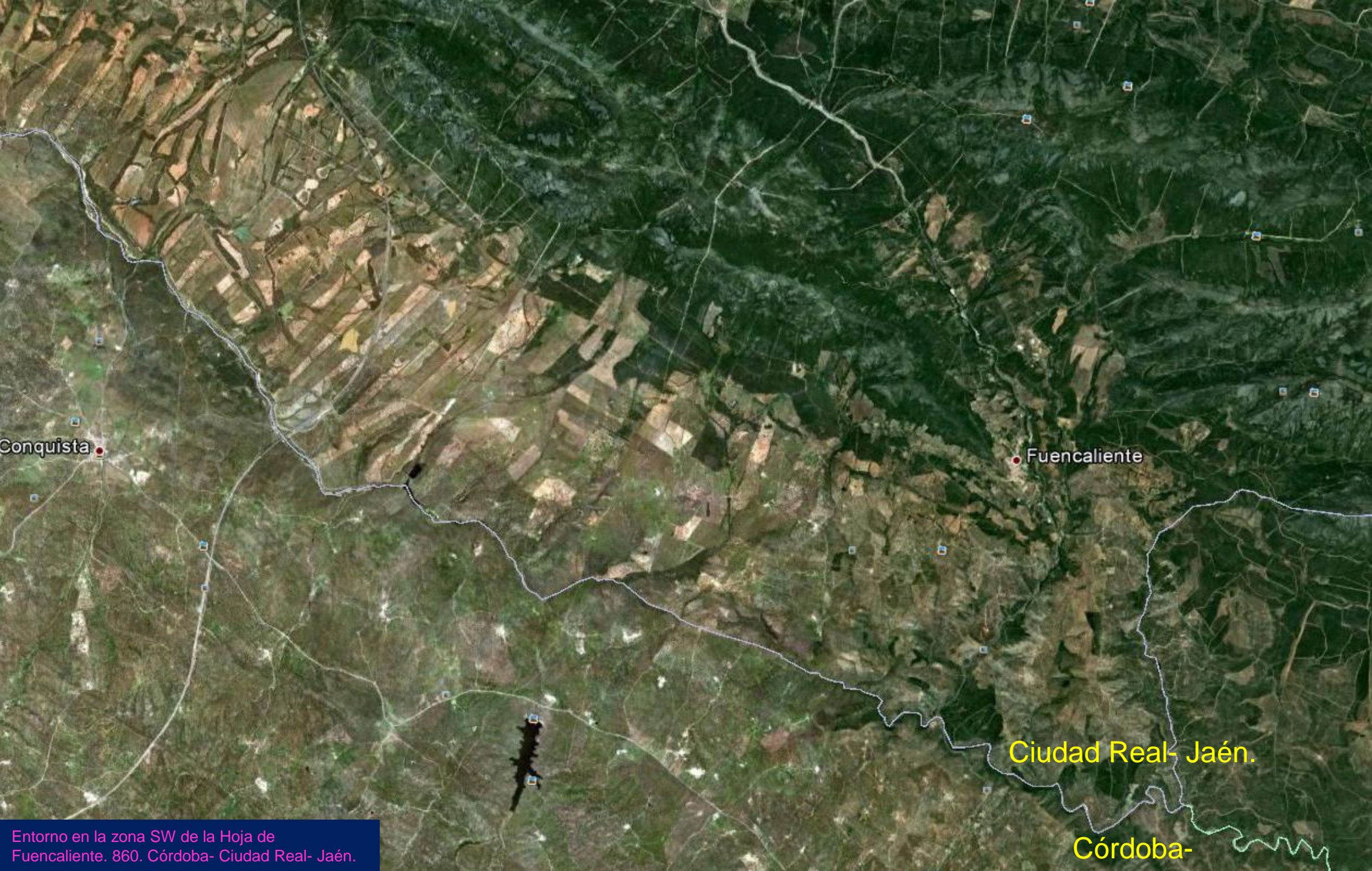
Entorno en la Hoja de Pozoblanco,
859. Córdoba- Ciudad Real.



Pequeños embalses para riego en la zona del N de la Hoja de Pozoblanco, Córdoba



Puente en el Arroyo de Santa María. En Dos Torres, Córdoba. SW Hoja de Pozoblanco. (por David Vázquez Ortiz-Google)



Conquista

Fuencaliente

Ciudad Real- Jaén.

Córdoba-

Entorno en la zona SW de la Hoja de Fuencaliente. 860. Córdoba- Ciudad Real- Jaén.



Paisaje 'minimalista'. En terrenos de granitos. s.c. Al E de Conquista, Córdoba. SW Hoja de Fuencaliente (por Jorge Matute-Google)



Quando no se encuentran aserramientos apropiados, tal vez 'la tapiesegia' sea un primer asivio. Pero ¡ej!, de granitos, no de vasijas.

En Pedroche. Centro NW Hoja de Pozoblanco (por viajeroandaluz-google)



¿Y en invierno?

*Pezoblanco, Córdoba. SE Hoja de El
Viso (por Antonio Cabrera-Google)*





Córdoba Norte de misterio.. Apenas información. U. Vamos al archivo 2

En el Alto Guadiato. (por Juanmarzo-Google)