

## **ANEXO II**

---

### **FLARE.**

#### **DISEÑO DE LA IDENTIDAD VISUAL DE UNA MARCA DE VELAS VEGANAS, ECOLÓGICAS, AROMÁTICAS Y DECORATIVAS.**

**Presentado por Irina Herrera Rodríguez**

**Tutor: Enrique Orduña Malea**

**Co-tutora: Sabina Alcaraz González**

**Facultat de Belles Arts de Sant Carles**

**Grado en Diseño y Tecnologías Creativas**

**Curso 2020-2021**



# flare

Manual de Marca

# FUNDAMENTOS DE LA MARCA



### ¿Quiénes somos?

Flare surge de la preocupación por el planeta y los seres vivos que habitan en él. Debido a esto el producto para realizar las velas es la cera de soja, prescindiendo de productos tóxicos, como la parafina, y de aquellos que necesitan del maltrato animal para su obtención, como la cera de abeja.

También nuestras mechas son 100% algodón para una combustión más limpia.

Nuestros packagings son sostenibles y ecológicos, incluyendo 2 de ellos que son biodegradables, ya que tienen incorporadas unas pequeñas semillas.

De igual manera, los contenedores de la vela están pensados para que puedas darles una segunda vida.

Con Flare olvidate de los residuos y los químicos tóxicos y disfruta del momento con la seguridad de haber escogido el cuidado del planeta y de ti misma.





### **Visión**

Nuestro objetivo es ser la marca líder en velas veganas y ecológicas en España, ganarnos su confianza y seguir creciendo con los productos ecológicos y veganos de cuidado personal y bienestar

### **Misión**

Impulsamos y normalizamos el uso de productos ecológicos y veganos, ofrecemos bienestar y la máxima calidad, y cuidamos en cada proceso del planeta, desde la búsqueda de productos hasta su envío.

### **Valores**

Calidad, porque sin ella no venderíamos nuestras velas.  
Cercanía, una marca amiga.  
Cruelty free, porque los animales no tienen que sufrir.  
Confianza, plena en nuestros productos.  
Transparencia, porque lo que está bien hecho no necesita ocultarse.

Arquitectura de Marca

# flare

---

flare  
Clásicas

flare  
Exóticas

flare  
Sorpresa

flare  
HomeKit

# IDENTIDAD VISUAL

## Tipografías

### Logo

**Silka**  
Silka Regular

Aa Bb Cc Dd Ee  
Ff Gg Hh Ii Jj Kk  
Ll Mm Nn Ññ Oo  
Pp Qq Rr Ss Tt Uu  
Vv Ww Xx Yy Zz

1 2 3 4 5 6 7 8 9

### Principal

**Cirka**  
Cirka Regular  
Cirka Bold

Aa Bb Cc Dd Ee Ff Gg  
Hh Ii Jj Kk Ll Mm Nn  
Ññ Oo Pp Qq Rr Ss Tt  
Uu Vv Ww Xx Yy Zz

1 2 3 4 5 6 7 8 9

### Secundaria

**Galvji**  
Galvji Regular  
Cirka Bold

Aa Bb Cc Dd Ee Ff  
Gg Hh Ii Jj Kk Ll  
Mm Nn Ññ Oo Pp  
Qq Rr Ss Tt Uu Vv  
Ww Xx Yy Zz

1 2 3 4 5 6 7 8 9

Cromatismo

				
CMYK (97, 78, 29, 17) RGB (33, 62, 109) HEX #1F284C	CMYK (97, 78, 29, 17) RGB (33, 62, 109) HEX #1F284C	CMYK (97, 78, 29, 17) RGB (33, 62, 109) HEX #1F284C	CMYK (97, 78, 29, 17) RGB (33, 62, 109) HEX #1F284C	CMYK (97, 78, 29, 17) RGB (33, 62, 109) HEX #1F284C

### Logotipo - Positivo y Negativo

Positivo



Negativo



### Logotipo - Usos Correctos

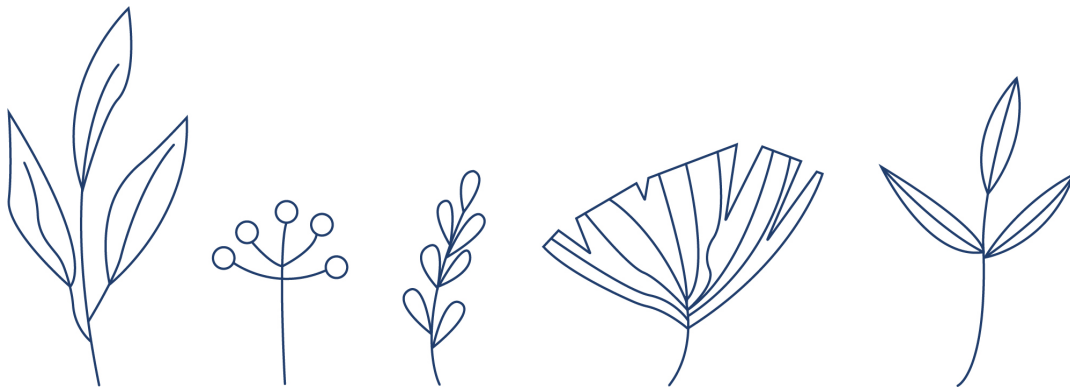


### Submarcas





### Ilustraciones



### Patterns- Usos Correctos



# APLICACIONES

## APLICACIONES

Manual de Marca. Flare

Papelería Corporativa



### Papelería Corporativa

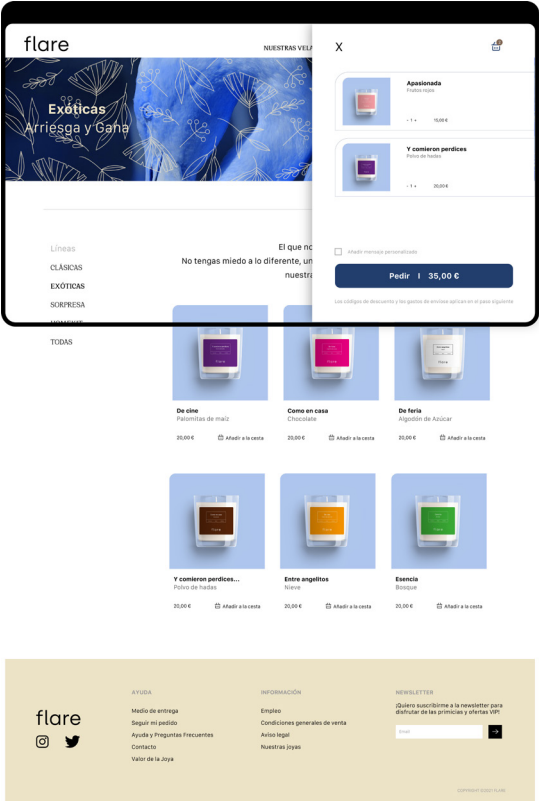


Papelería Corporativa



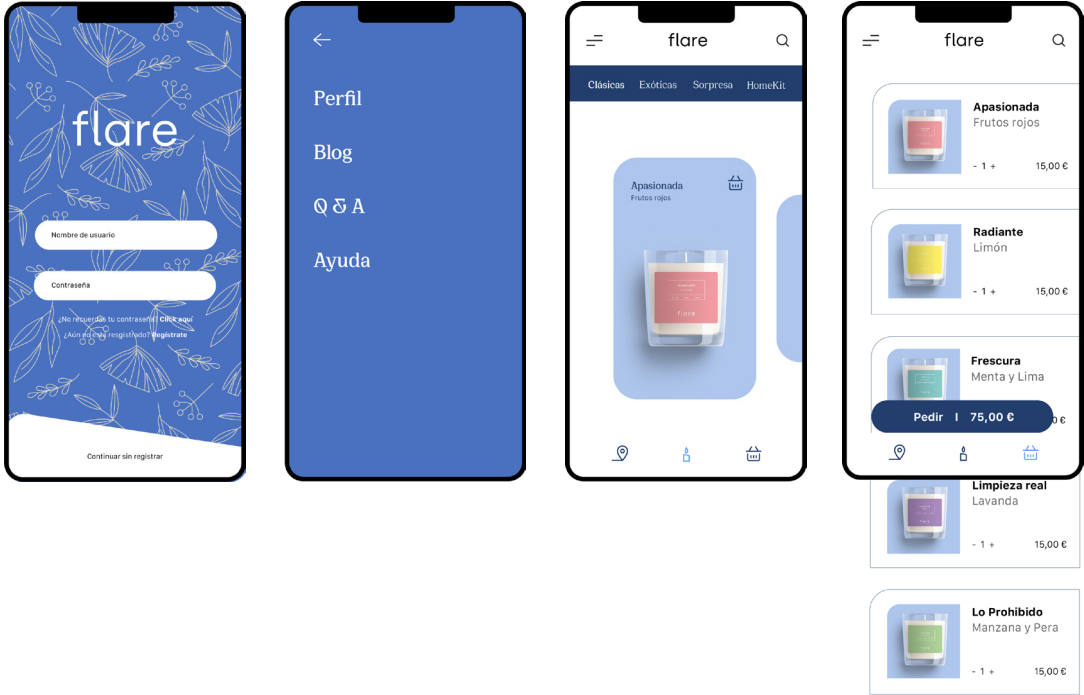


Web

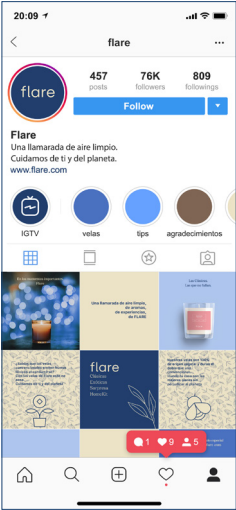




App



Redes Sociales



# APLICACIONES

Manual de Marca. Flare

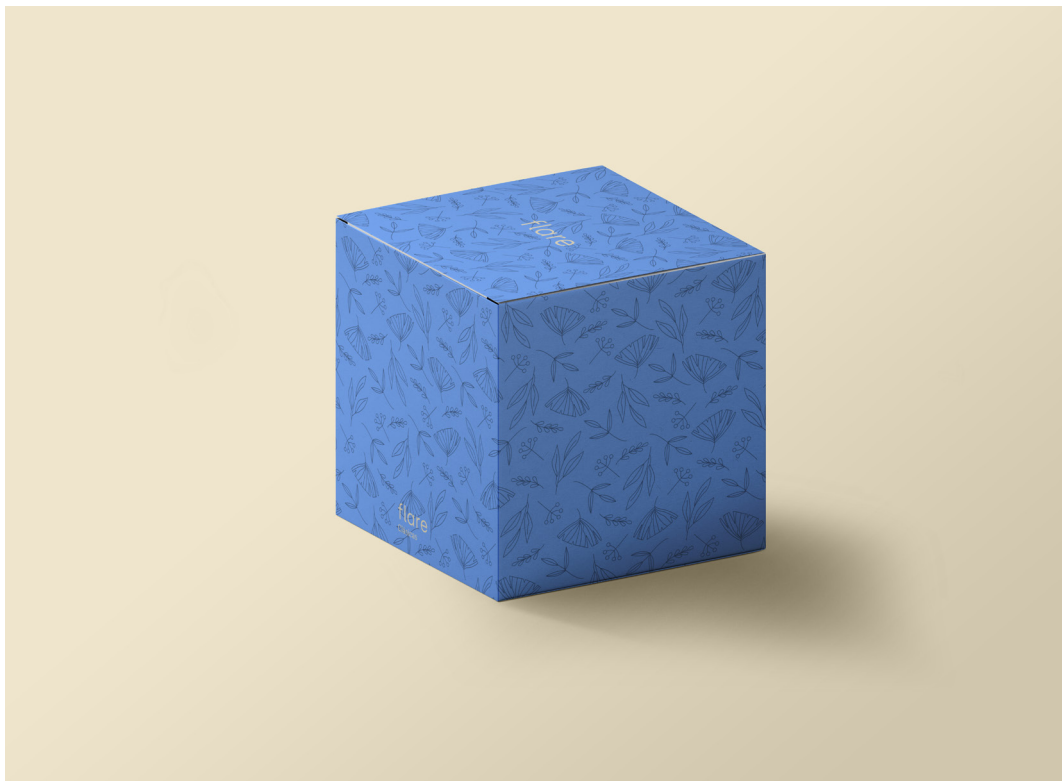
## Redes Sociales



## APLICACIONES

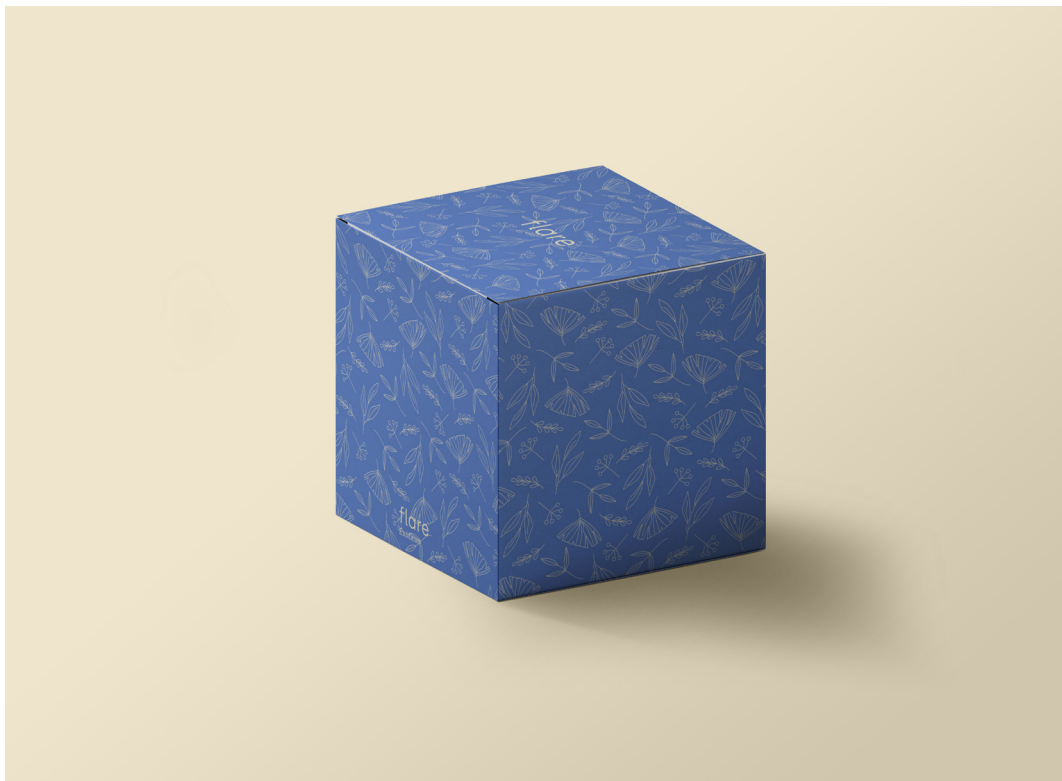
Manual de Marca. Flare

Packaging Línea Clásicas



## APLICACIONES

### Packaging Línea Exóticas



## APLICACIONES

Manual de Marca. Flare

Packaging Líneas Clásicas y Exóticas



## APLICACIONES

Manual de Marca. Flare

Packaging Línea Sorpresa



### Packaging Línea HomeKit





### Packaging Línea HomeKit



### Packaging Línea HomeKit



### Velas Línea Clásica



### Velas Línea Exótica



### Packaging Línea Sorpresa



## APLICACIONES

Manual de Marca. Flare

Merchandising



### Merchandising



### Merchandising





## APLICACIONES

Manual de Marca. Flare

### Merchandising

