

ANEXO I

PERSONAS DE LA A A LA Z

LIBRO ILUSTRADO

Presentado por Lidia Ivars Sampedro

Tutor: David Heras Evangelio

Facultat de Belles Arts de Sant Carles

Grado en Diseño y Tecnologías Creativas

Curso 2020-2021



UNIVERSITAT
POLITÀCNICA
DE VALÈNCIA



UNIVERSITAT POLITÈCNICA DE VALÈNCIA
FACULTAT DE BELLES ARTS DE SANT CARLES

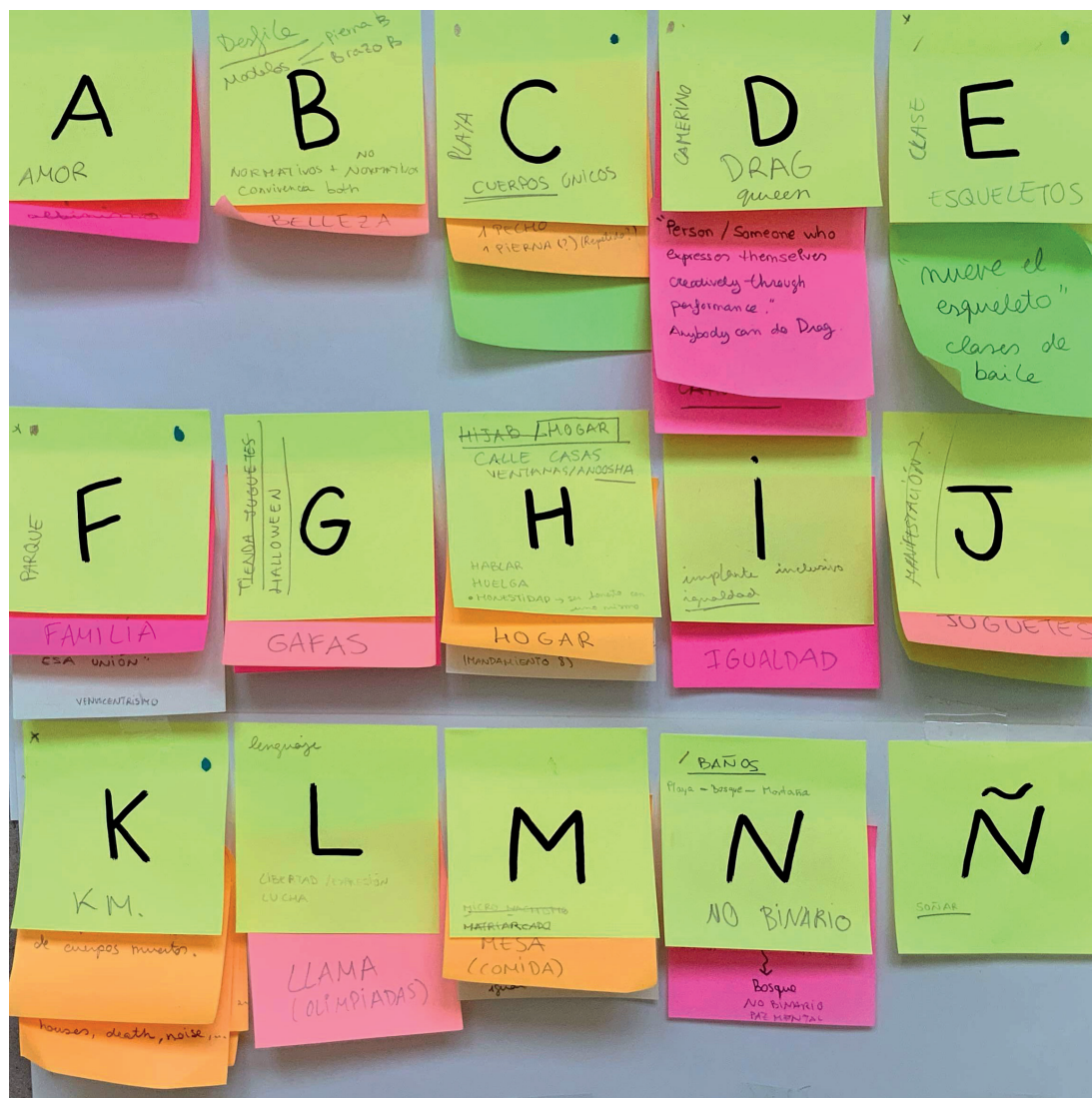


Fig. 1. Fotografía de las notas adhesivas de colores utilizadas para la ordenación de los conceptos del proyecto de la A a la Ñ (2021)

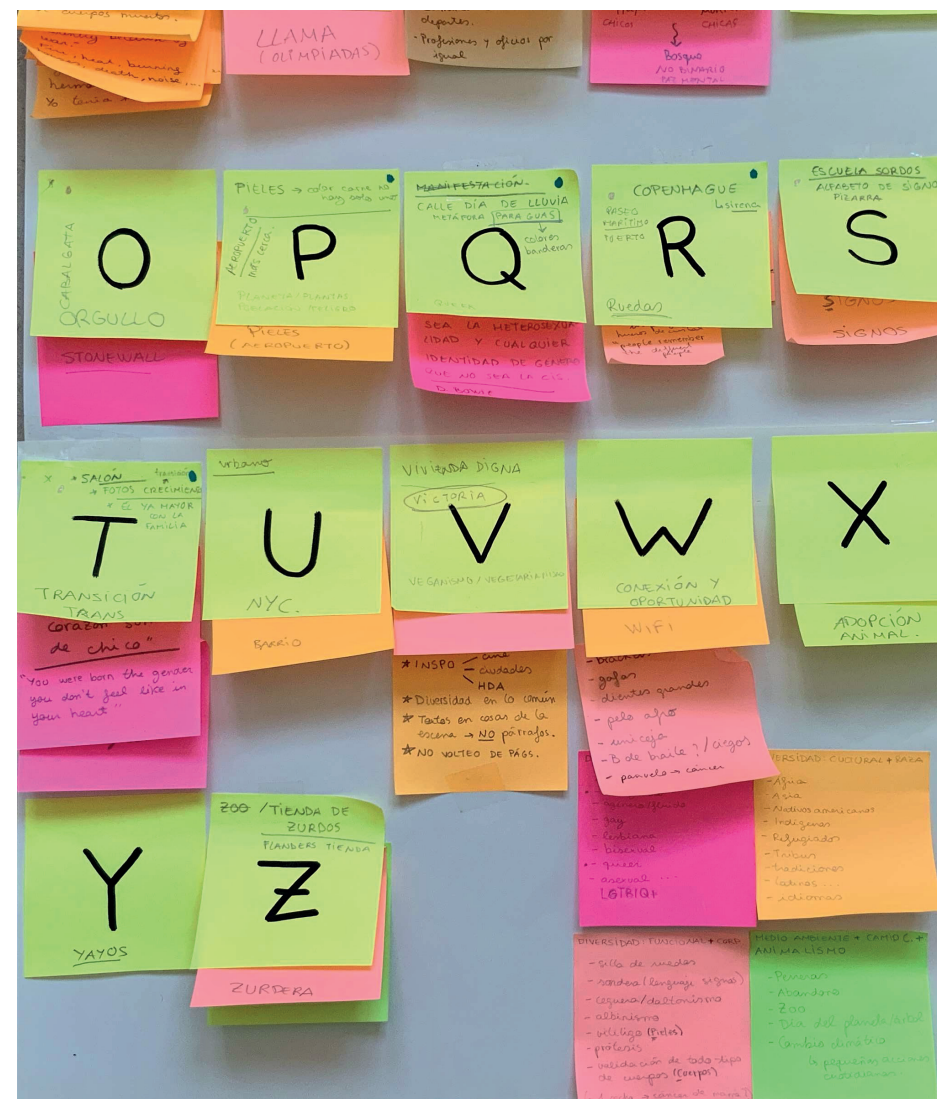


Fig. 2. Fotografía de las notas adhesivas de colores utilizadas para la ordenación de los conceptos del proyecto de la O a la Z (2021)



Fig. 3. Boceto del capítulo B (2388 x 1668px)



Fig. 4. Boceto del capítulo C (2388 x 1668px)

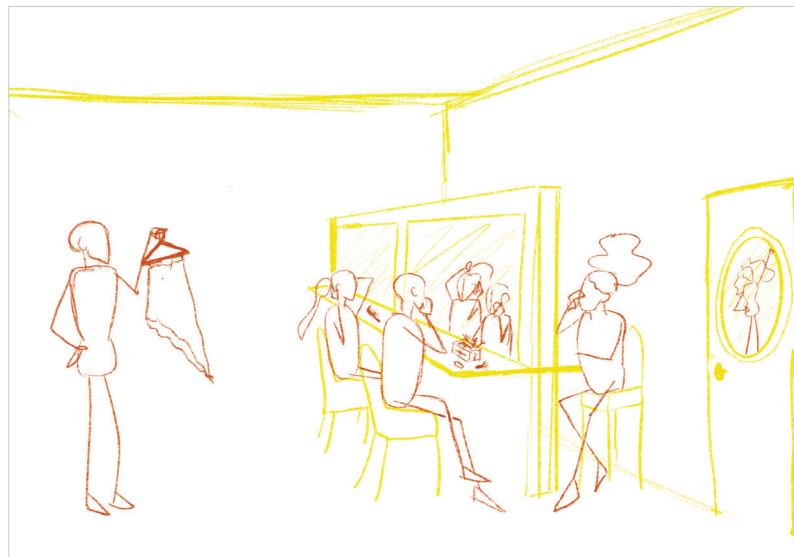


Fig. 5. Boceto del capítulo D (2388 x 1668px)



Fig. 6. Boceto del capítulo E (2388 x 1668px)



Fig. 7. Boceto del capítulo *F* (2388 x 1668px)



Fig. 8. Boceto del capítulo K (2388 x 1668px)



Fig. 9. Boceto del capítulo O (2388 x 1668px)

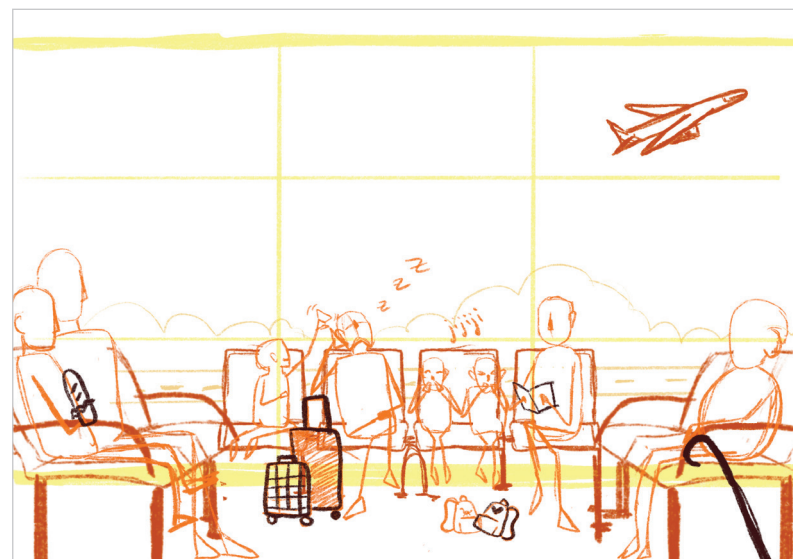


Fig. 10. Boceto del capítulo *P* (2388 x 1668px)

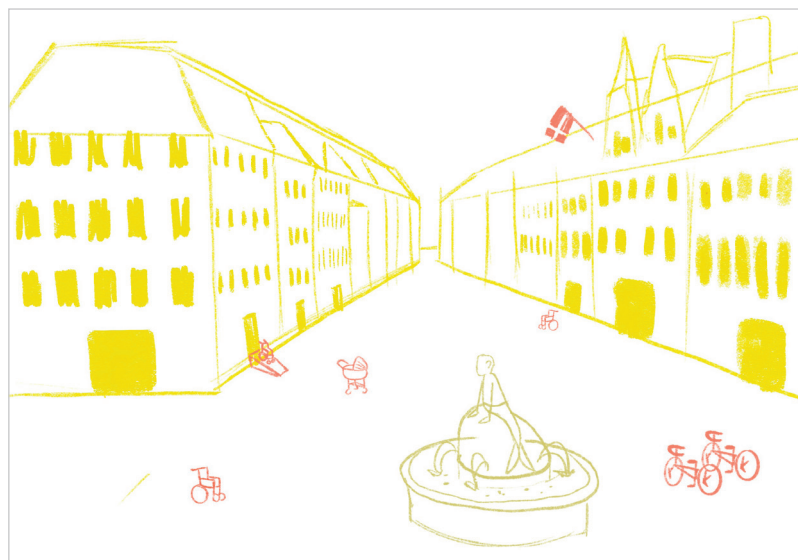


Fig. 11. Boceto del capítulo R (2388 x 1668px)

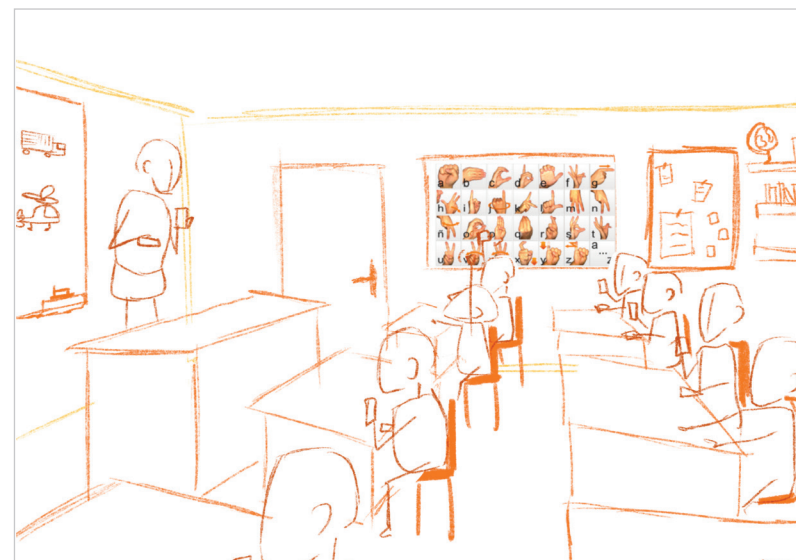


Fig. 12. Boceto del capítulo S (2388 x 1668px)



Fig. 13. Boceto del capítulo T (2388 x 1668px)

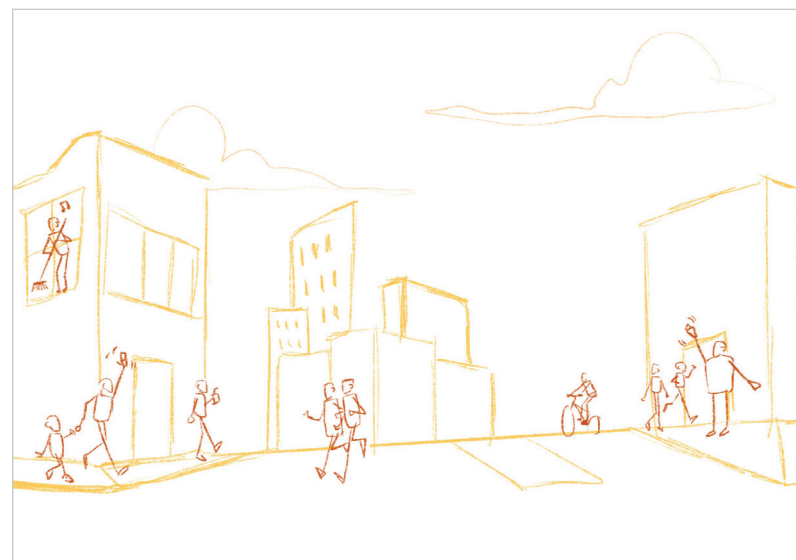


Fig. 14. Boceto del capítulo U (2388 x 1668px)

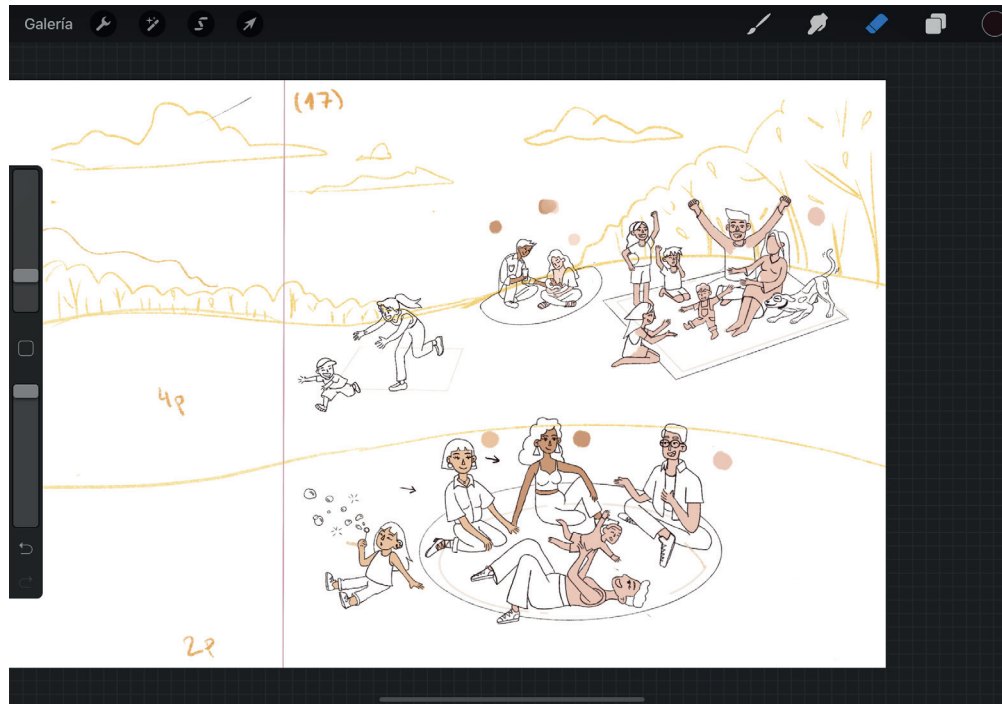


Fig. 15. Primera prueba de estilo capítulo F (43 x 35cm)

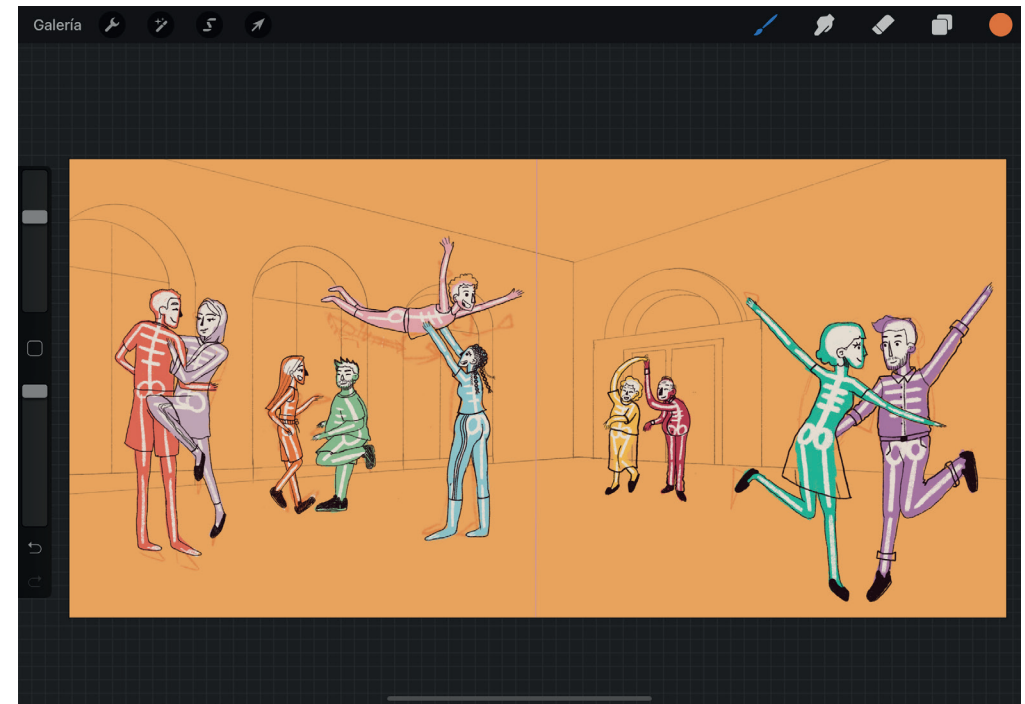


Fig. 16. Primera prueba de estilo capítulo E (43 x 35cm)

En las primeras pruebas de estilo se optó por hacer líneas de contorno a los personajes: pelo, rostro, ropa, accesorios... De esta forma se realizaron bocetos de los capítulos C, E y F.



Fig. 17. Primera prueba de estilo capítulo C (43 x 35cm)

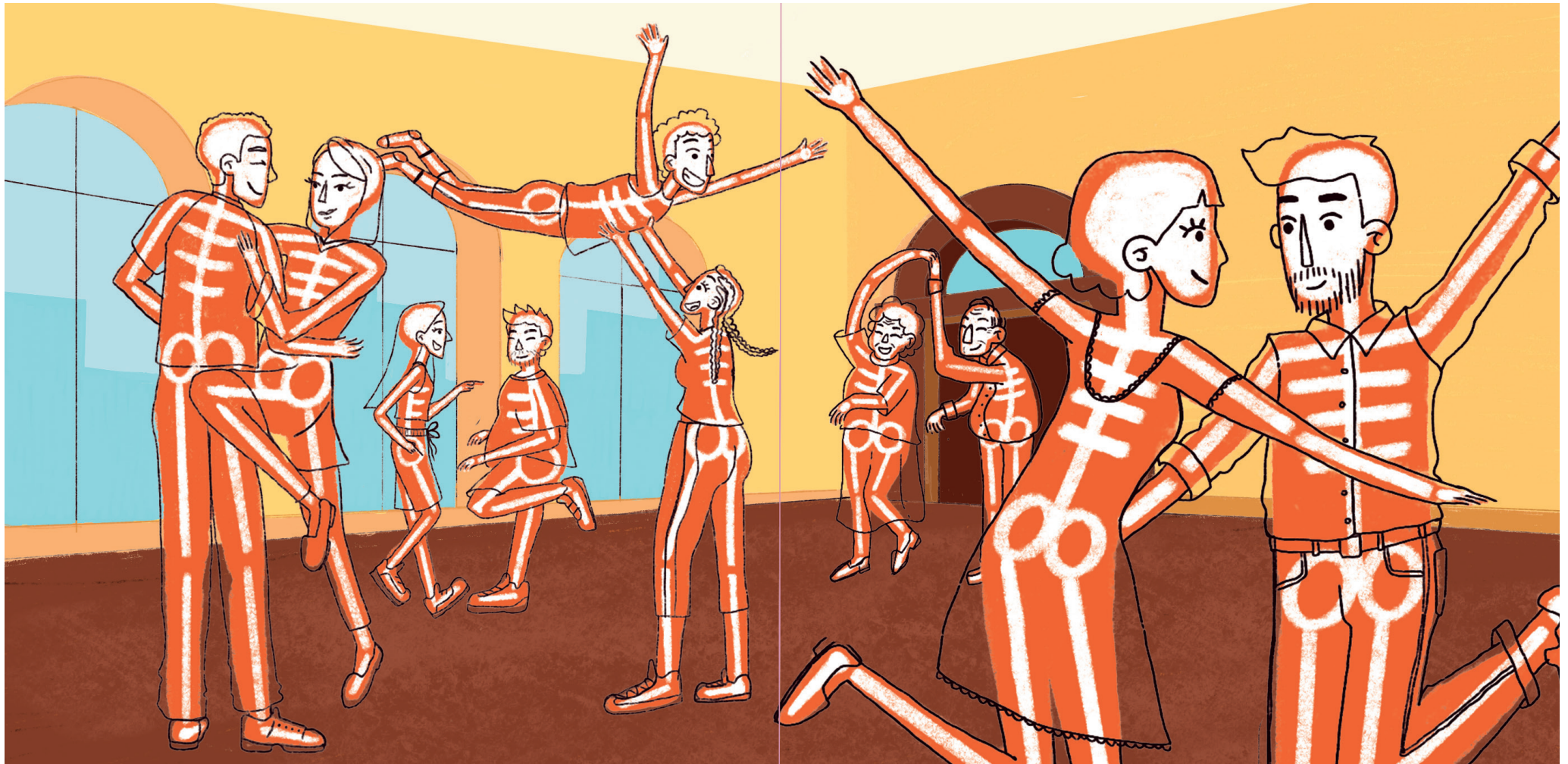


Fig. 18. Páginas finales del capítulo E con el primer estilo gráfico planteado (43 x 35cm)

De entre los tres bocetos anteriores, se arte finalizaron dos de ellos (capítulos E y F). Pronto se vio que no era el estilo que se estaba buscando.



Fig. 19. Páginas finales del capítulo F con el primer estilo gráfico planteado (43 x 35cm)

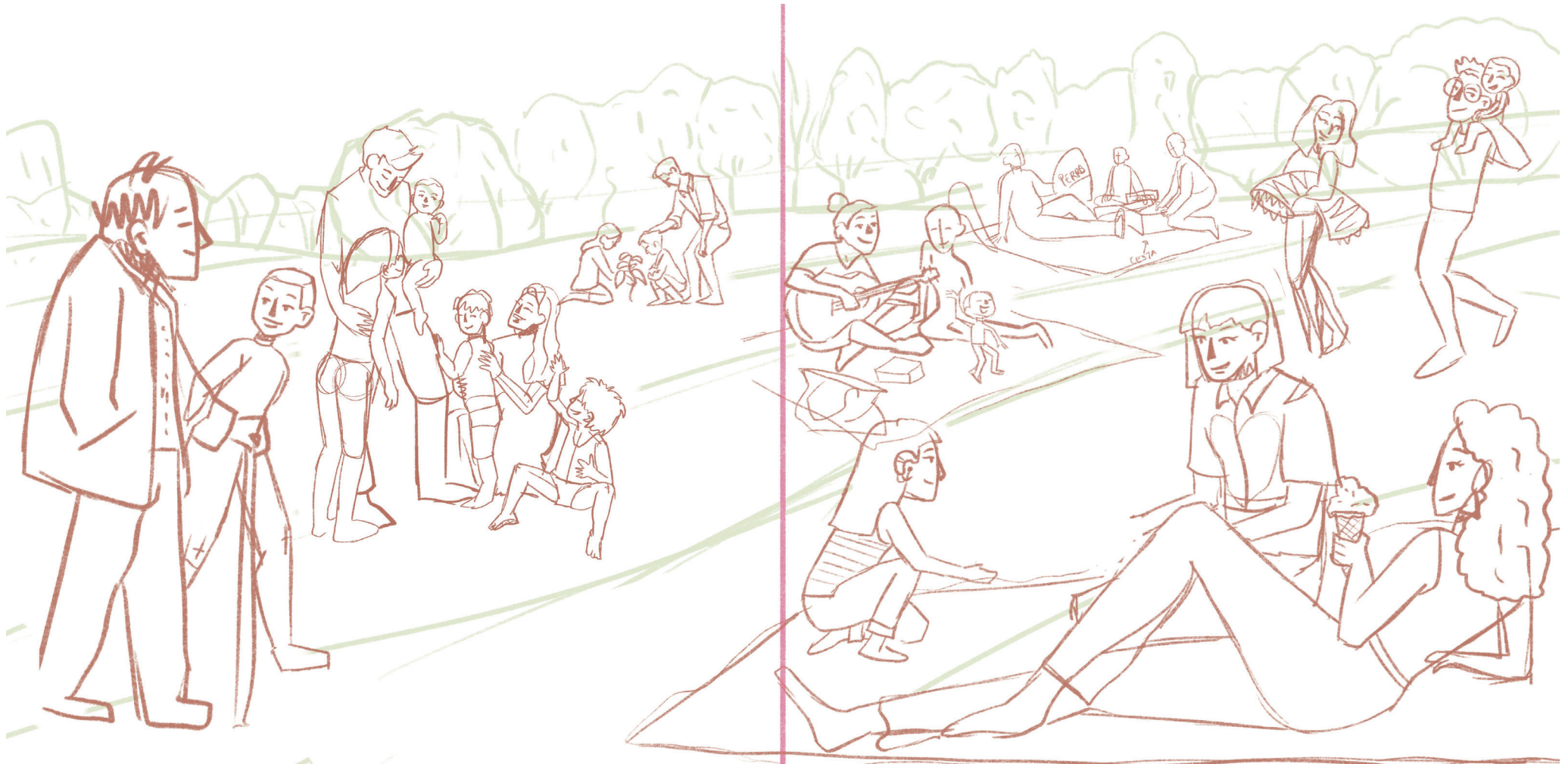


Fig. 20. Segundo boceto capítulo *F* con el segundo estilo gráfico planteado (43 x 35cm)

La composición del capítulo *E* sí que funcionaba con lo que se buscaba, pero no ocurría lo mismo con el *F*. Por eso bosquejé nuevamente pensando en el nuevo estilo gráfico planteado. Haciendo de la misma forma el capítulo *O*.



Fig. 21. Boceto capítulo *F* con el segundo estilo gráfico planteado (43 x 35cm)