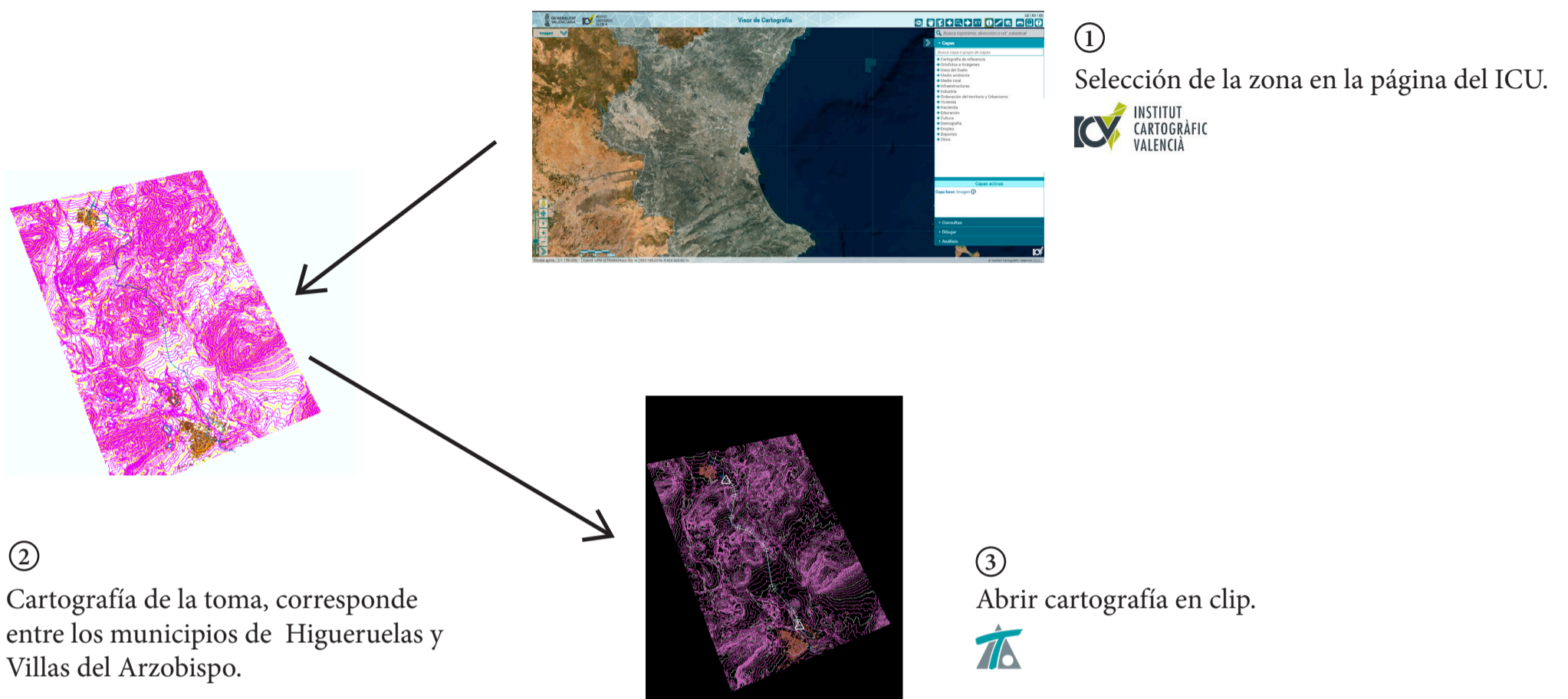


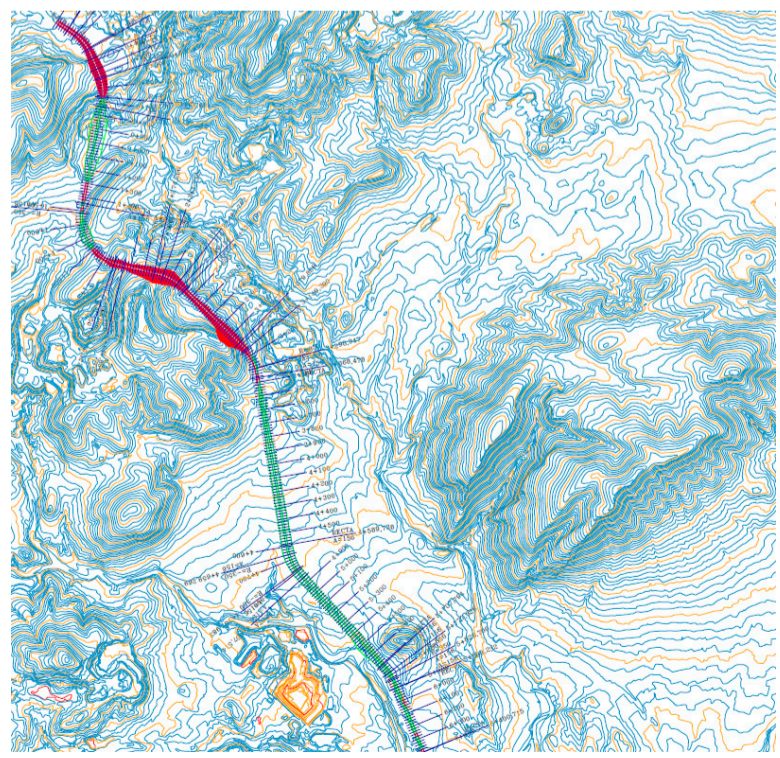
DISEÑO DE UN NUEVO TRAZADO DE CARRETERA C-90



④ Se crean las alternativas.

Alternativa 1	Alternativa 2	Alternativa 3
Long: 6350,888 m Terraplén: 8.548.2656 Desmorte: 8.548.291	Long: 6003,696m Terraplén: 3.826.080 Desmorte: 3.826.034	Long: 6106,464m Terraplén: 3.675.045 Desmorte: 3.675.050

⑤ **Alternativa elegida**



⑥ **Conclusión.**

El aspecto principal a tener en cuenta es la diferencia entre terraplén y desmorte debido a que es uno de los factores más importantes a la hora de poder presupuestar la obra.

La diferencia entre el terraplén y el desmorte del eje 3 es muy pequeña respecto a los otros 2 ejes, concretamente es de $3m^3$, por tanto se puede decir que es bastante equitativo.

El segundo aspecto a tener en cuenta es la distancia entre el punto inicial y final, en el caso de la alternativa 3 es de 6102, 464m.