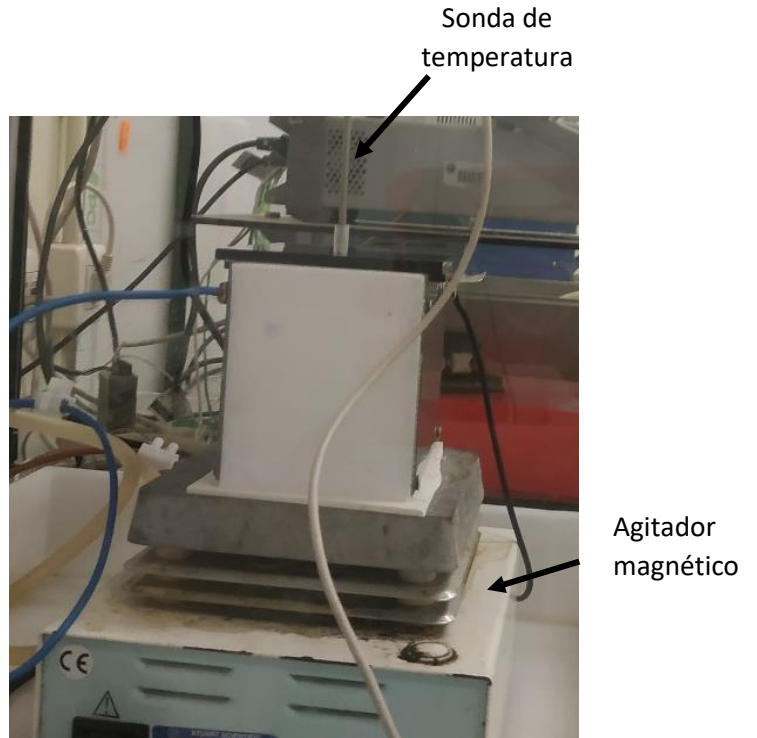
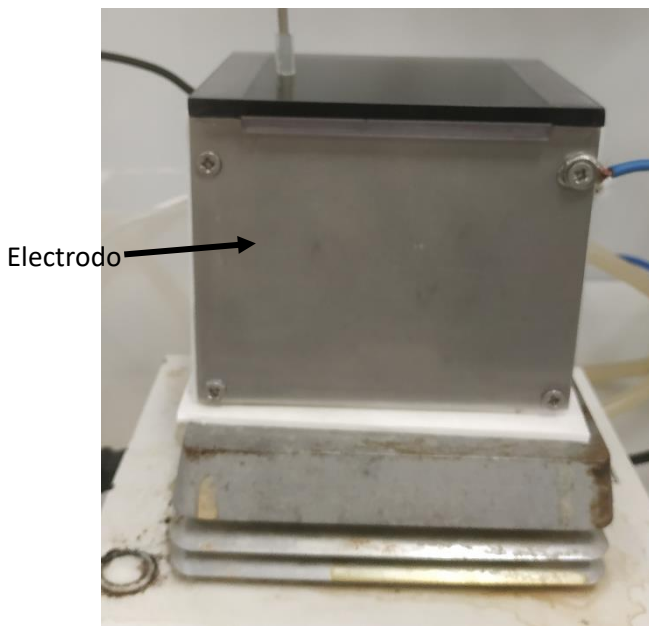


ANEXOS

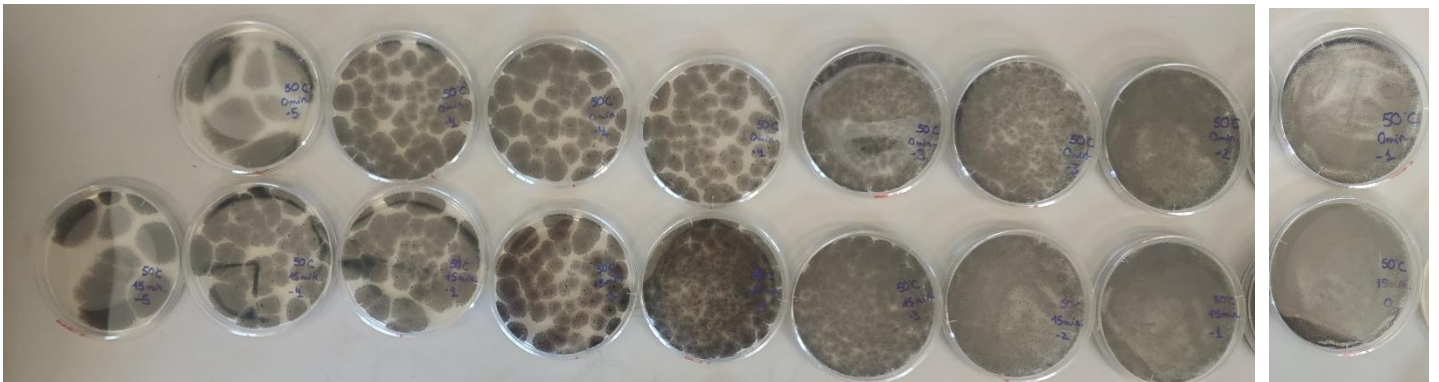
I. Celda de tratamiento MEF



II. Ejemplo de resultados de un tratamiento térmico.

En la imagen, de derecha a izquierda se muestran las diluciones en el orden: 10^0 , 10^{-1} , 10^{-2} , 10^{-3} , 10^{-4} , 10^{-5} .

Temperatura: 50°C .



Fila 1 $\rightarrow t = 0$ min (corresponde a la población inicial). Dilución 10^{-4} sembrada por triplicado. Dilución 10^{-3} sembrada por duplicado. Las diluciones 10^{-1} , 10^{-2} y 10^{-5} se siembran una sola vez.

Fila 2 $\rightarrow t = 15$ min Dilución 10^{-4} sembrada por triplicado. Dilución 10^{-3} sembrada por duplicado. Las diluciones 10^{-1} , 10^{-2} y 10^{-5} se siembran una sola vez.

III.I. Diluciones sembradas por triplicado en tratamientos térmicos

		t = 0 min	t = 2 min	t = 3 min	t = 5 min	t = 10 min	t = 15 min
1	50°C	10 ⁻⁴	-	-	-	-	10 ⁻⁴
2	55°C	10 ⁻⁴	10 ⁻⁴	10 ⁻⁴	10 ⁻⁴	10 ⁻³ , 10 ⁻⁴	10 ⁻³ , 10 ⁻⁴
3	60°C	10 ⁻⁴	10 ⁻² , 10 ⁻³	10 ⁻¹ , 10 ⁻²	10 ⁻¹ , 10 ⁻²	10 ⁰ , 10 ⁻¹	10 ⁰ , 10 ⁻¹
4	65°C	10 ⁻⁴	10 ⁻² , 10 ⁻³	10 ⁻¹ , 10 ⁻²	10 ⁻¹ , 10 ⁻²	10 ⁻¹	10 ⁻¹

III. Ejemplo de resultados de un ensayo en el equipo MEF

* En las imágenes, de derecha a izquierda se muestran las diluciones en el orden: 10⁰, 10⁻¹, 10⁻², 10⁻³, 10⁻⁴.

1. Ensayo 50°C, 300 V y 1200 Hz



Fila 1 → población inicial a t = 0 min Dilución 10⁻⁴ por triplicado. Dilución 10⁻³ por duplicado. Las diluciones 10⁻¹, 10⁻² se siembran una vez.

Filas 2, 3 y 4 → t = 5 min; t = 10 min y t = 15 min; respectivamente. Se realizan triplicados de las diluciones 10⁻¹, 10⁻², 10⁻³, 10⁻⁴. De la dilución 10⁰ las placas solo se siembran una vez.

III.I. Diluciones sembradas por triplicado en ensayos MEF

		t = 0 min	t = 3 min	t = 5 min	t = 10 min	t = 15 min
1	50°C, 300 V, 1200 Hz	10 ⁻⁴	-	10 ⁻⁴	10 ⁻⁴	10 ⁻⁴
2	55°C, 300 V, 1200 Hz	10 ⁻⁴	-	10 ⁻³ , 10 ⁻⁴	10 ⁻³ , 10 ⁻⁴	10 ⁻³ , 10 ⁻⁴
3	60°C, 300 V, 1200 Hz	10 ⁻⁴	-	10 ⁻¹ , 10 ⁻² , 10 ⁻³	10 ⁻¹ , 10 ⁻² , 10 ⁻³	10 ⁻¹ , 10 ⁻² , 10 ⁻³
4	65°C, 300 V, 1200 Hz	10 ⁻⁴	10 ⁰ , 10 ⁻¹ , 10 ⁻²	10 ⁰ , 10 ⁻¹ , 10 ⁻²	10 ⁰ , 10 ⁻¹ , 10 ⁻²	10 ⁰ , 10 ⁻¹
5	60°C, 275 V, 1200 Hz	10 ⁻⁴	-	10 ⁻¹ , 10 ⁻² , 10 ⁻³	10 ⁻¹ , 10 ⁻² , 10 ⁻³	10 ⁻¹ , 10 ⁻² , 10 ⁻³
6	60°C, 250 V, 1200 Hz	10 ⁻⁴	-	10 ⁻¹ , 10 ⁻² , 10 ⁻³	10 ⁻¹ , 10 ⁻² , 10 ⁻³	10 ⁻¹ , 10 ⁻² , 10 ⁻³
7	60°C, 300 V, 60 Hz	10 ⁻⁴	-	10 ⁻¹ , 10 ⁻² , 10 ⁻³	10 ⁻¹ , 10 ⁻² , 10 ⁻³	10 ⁻¹ , 10 ⁻² , 10 ⁻³
8	60°C, 250 V, 60 Hz	10 ⁻⁴	-	10 ⁻¹ , 10 ⁻² , 10 ⁻³	10 ⁻¹ , 10 ⁻² , 10 ⁻³	10 ⁻¹ , 10 ⁻² , 10 ⁻³
9	55°C, 300 V, 60 Hz	10 ⁻⁴	-	10 ⁻³ , 10 ⁻⁴	10 ⁻² , 10 ⁻³	10 ⁻² , 10 ⁻³
10	55°C, 250 V, 1200 Hz	10 ⁻⁴	-	10 ⁻³ , 10 ⁻⁴	10 ⁻² , 10 ⁻³	10 ⁻² , 10 ⁻³