



UNIVERSITAT  
POLITÈCNICA  
DE VALÈNCIA

CAMPUS D'ALCOI

# ANEXO II

# PLANOS

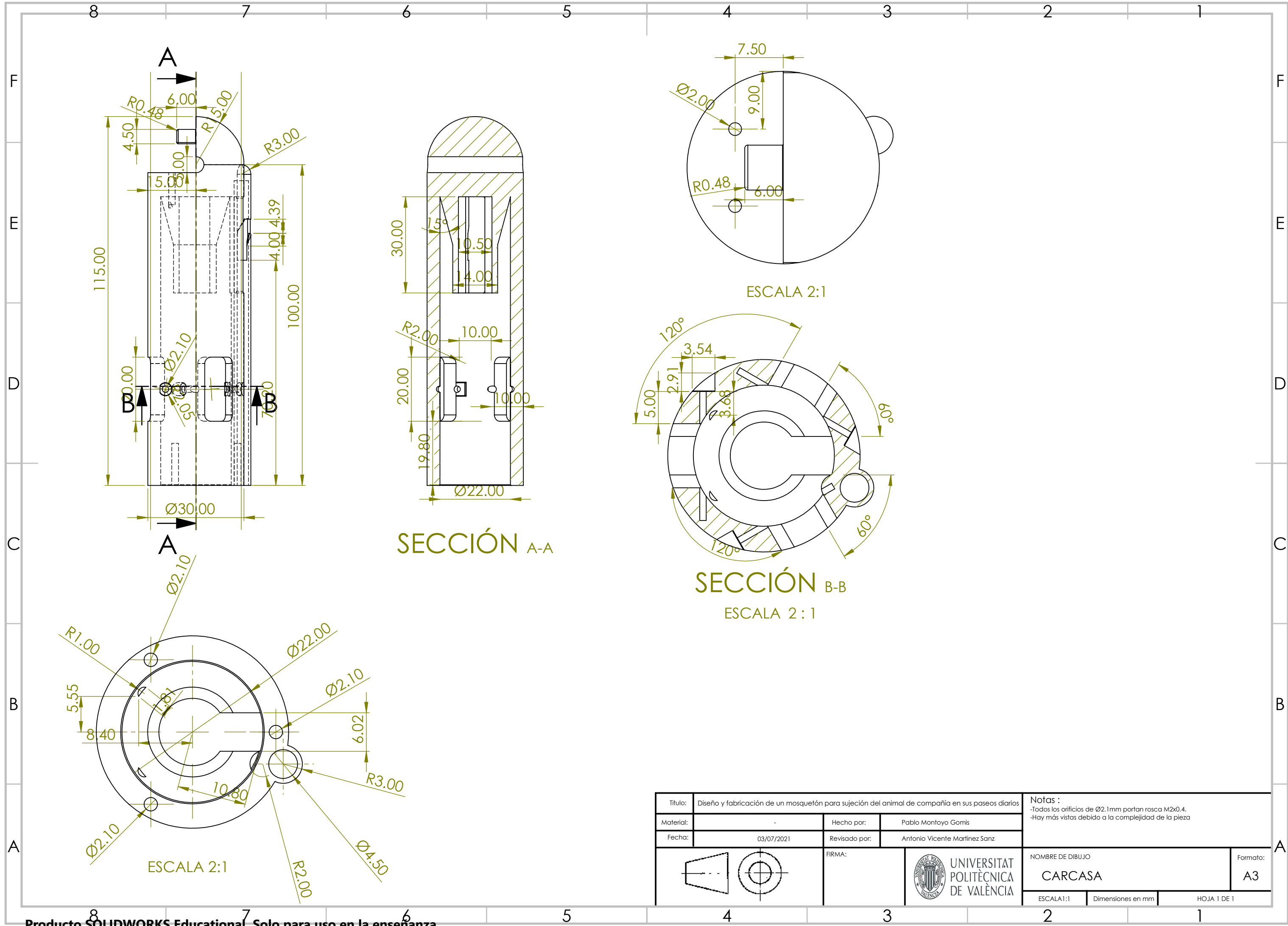
Alumno: Pablo Montoyo Gomis

Director: Antonio Vicente Martínez Sanz

Codirector: José Ignacio Martínez Sánchez

## **Índice de planos**

1. Carcasa
2. Unión a correa
3. Árbol con gatillo
4. Gatillo
5. Embellecedor
6. Árbol con seguro
7. Seguro
8. Garras
9. Pieza inferior
10. Anclaje pasivo
11. Unión a arnés



SECCIÓN A-A

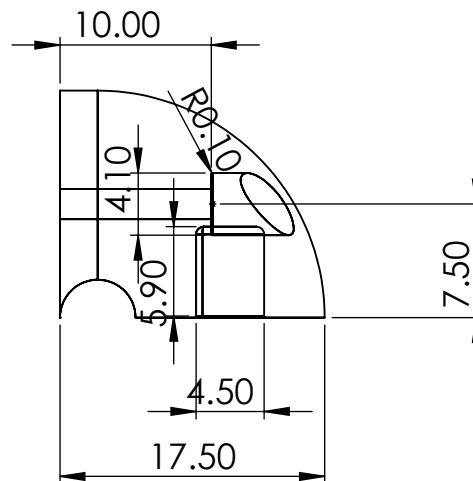
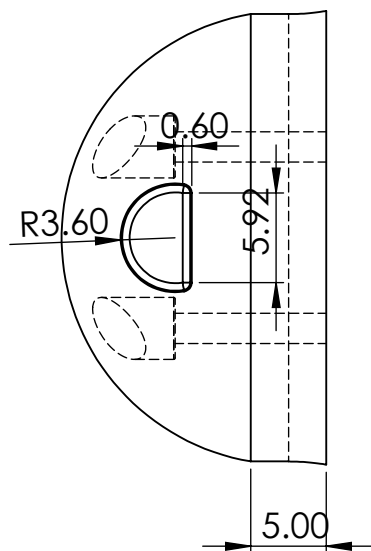
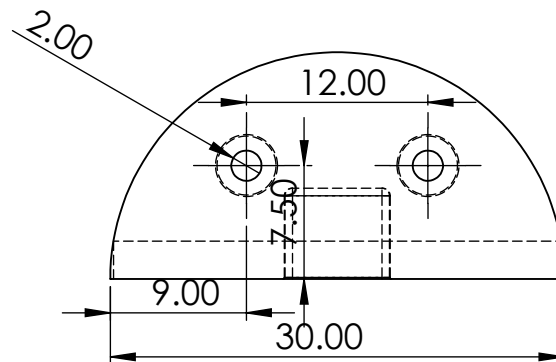
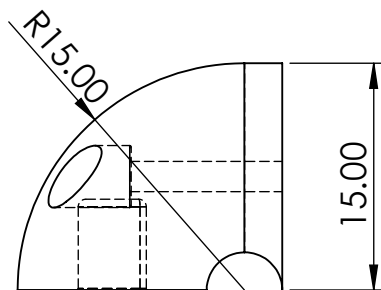
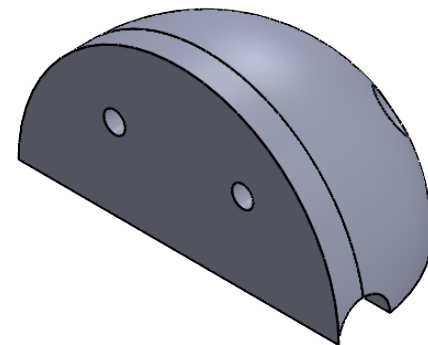
ESCALA 2:1

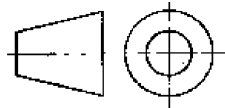
SECCIÓN B-B

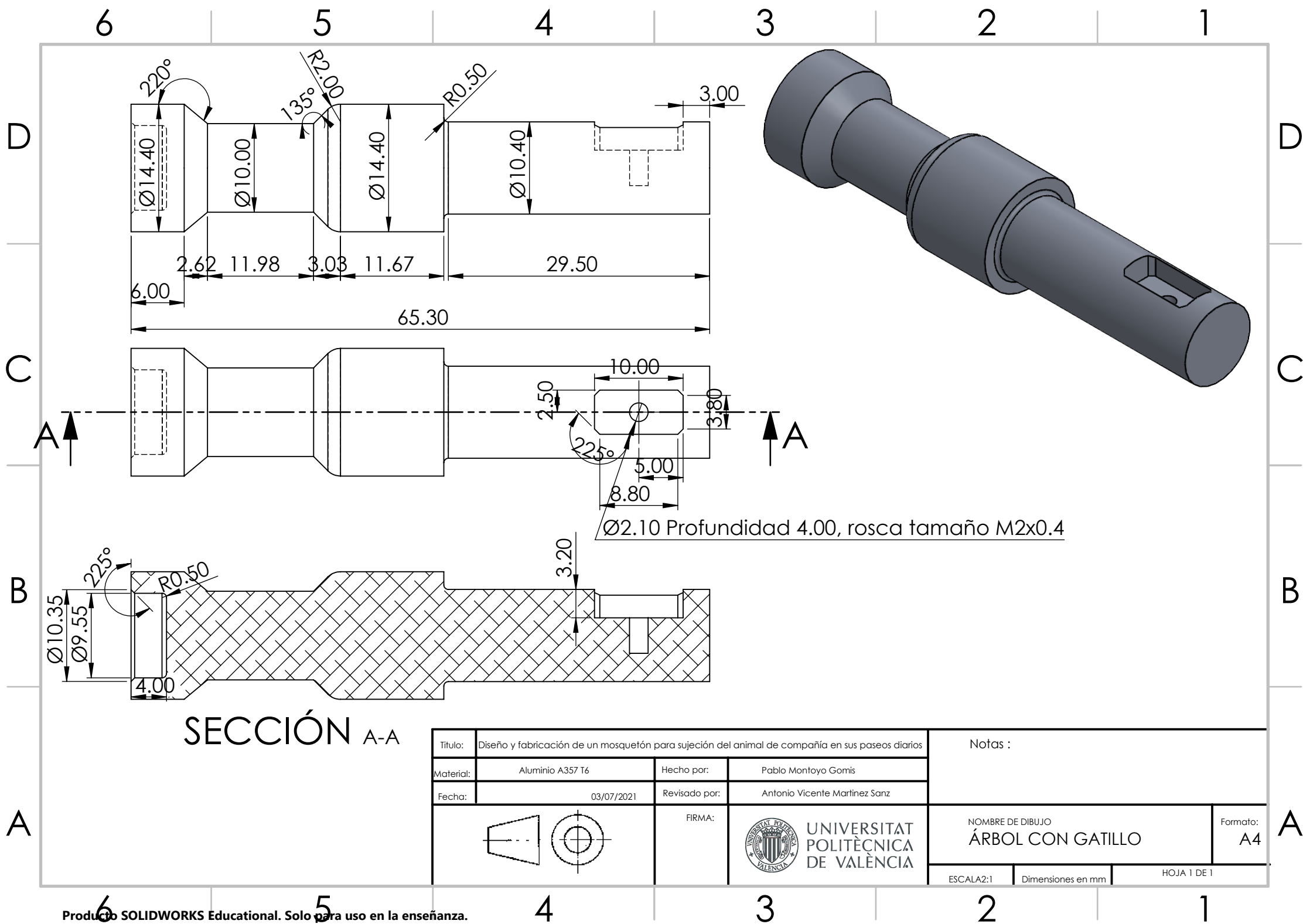
ESCALA 2 : 1

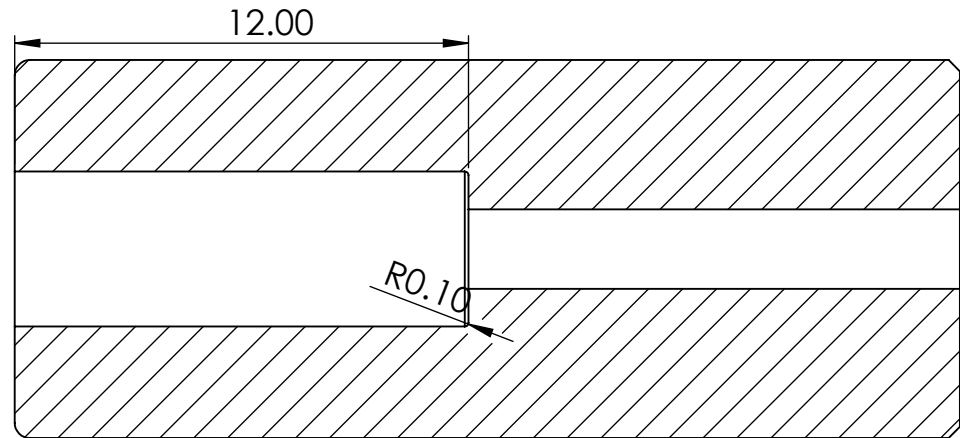
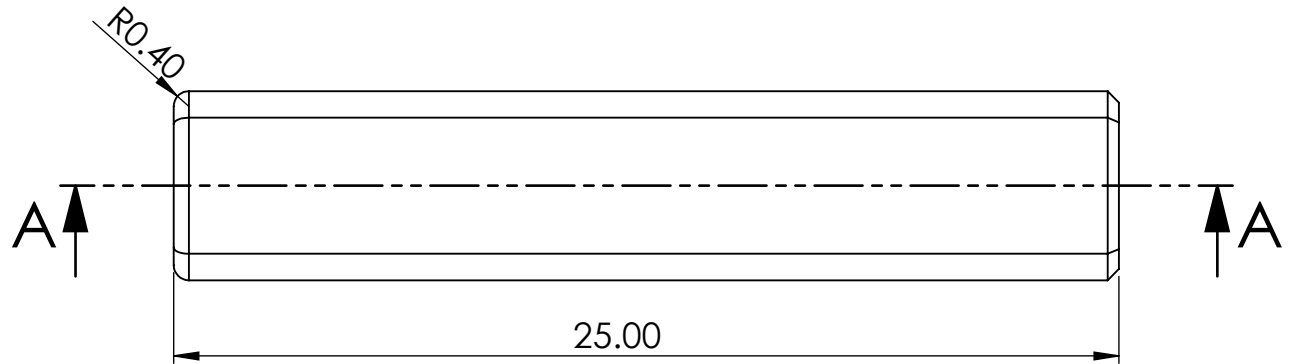
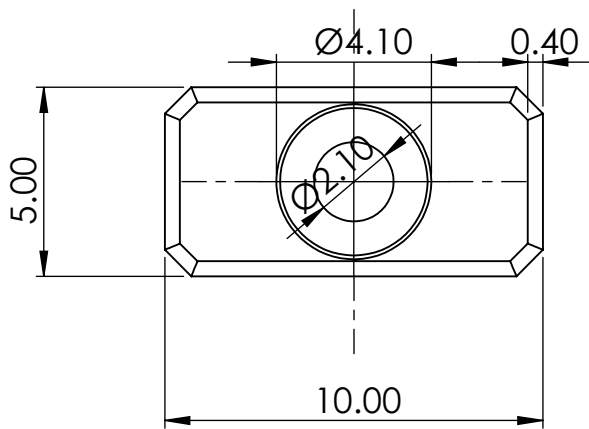
ESCALA 2:1

Título: Diseño y fabricación de un mosquetón para sujeción del animal de compañía en sus paseos diarios		Notas : -Todos los orificios de $\varnothing 2.1\text{mm}$ portan rosca M2x0.4. -Hay más vistas debido a la complejidad de la pieza	
Material:	-	Hecho por:	Pablo Montoyo Gomis
Fecha:	03/07/2021	Revisado por:	Antonio Vicente Martinez Sanz
FIRMA:		UNIVERSITAT POLITÈCNICA DE VALÈNCIA	
NOMBRE DE DIBUJO		Formato:	
CARCASA		A3	
ESCALA 1:1	Dimensiones en mm	HOJA 1 DE 1	




Título:	Diseño y fabricación de un mosquetón para sujeción del animal de compañía en sus paseos diarios			Notas :		
Material:	Aluminio A357 T6	Hecho por:	Pablo Montoyo Gomis			
Fecha:	03/07/2021	Revisado por:	Antonio Vicente Martinez Sanz			
		FIRMA:	 UNIVERSITAT POLITÀCNICA DE VALÈNCIA	NOMBRE DE DIBUJO		F
				UNIÓN A CORREA		
				ESCALA1:1	Dimensiones en mm	HOJA 1 DE 1

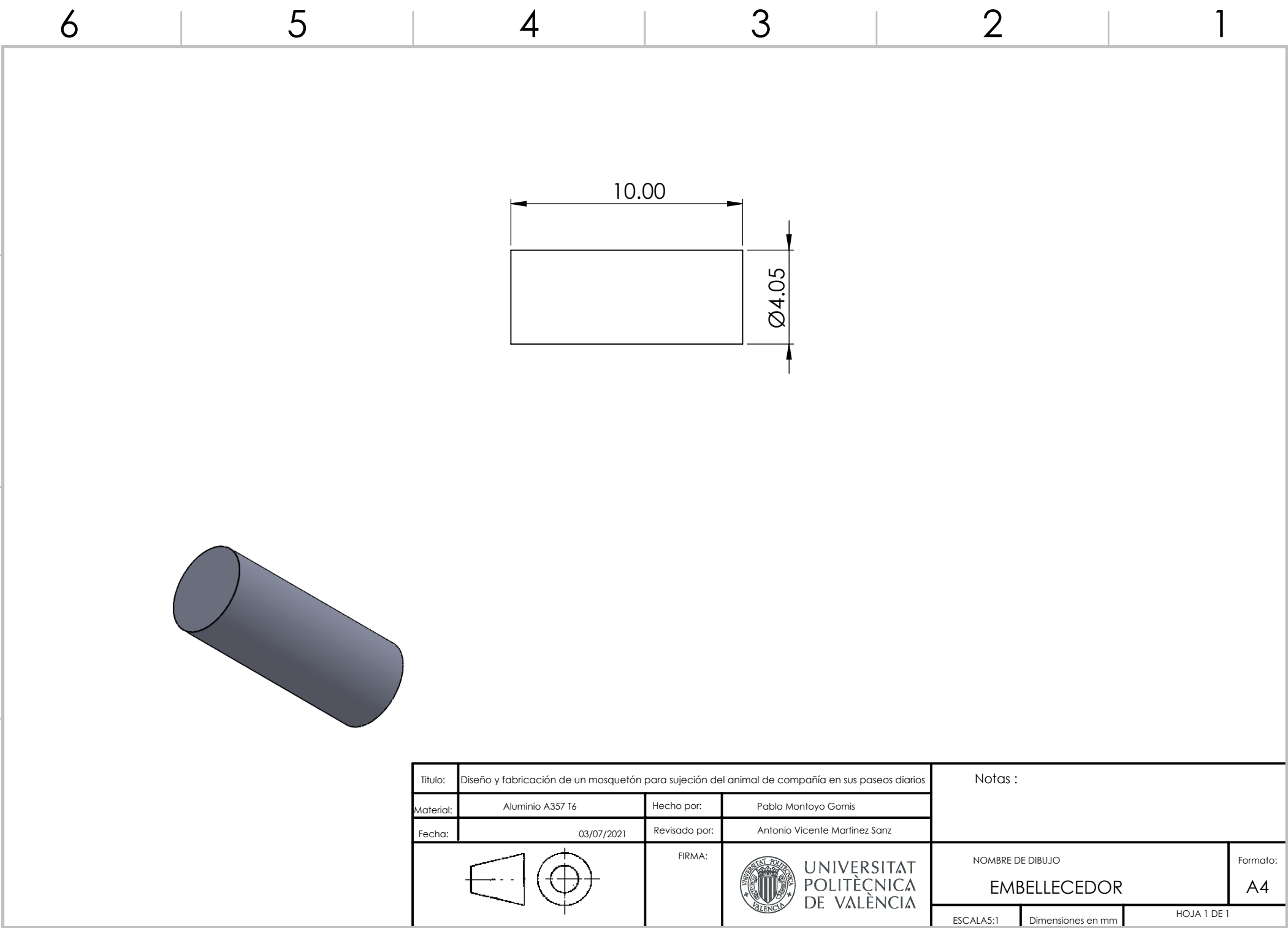




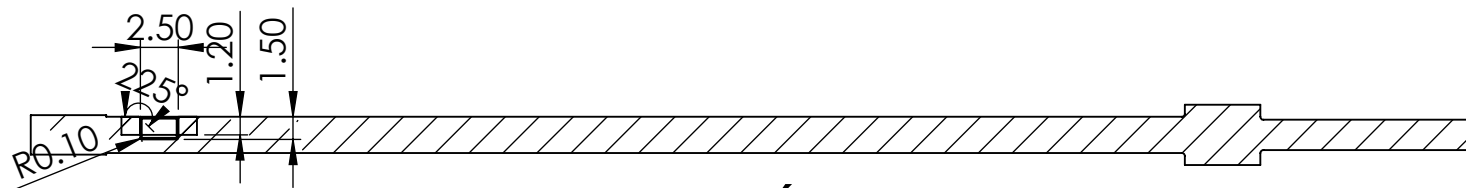
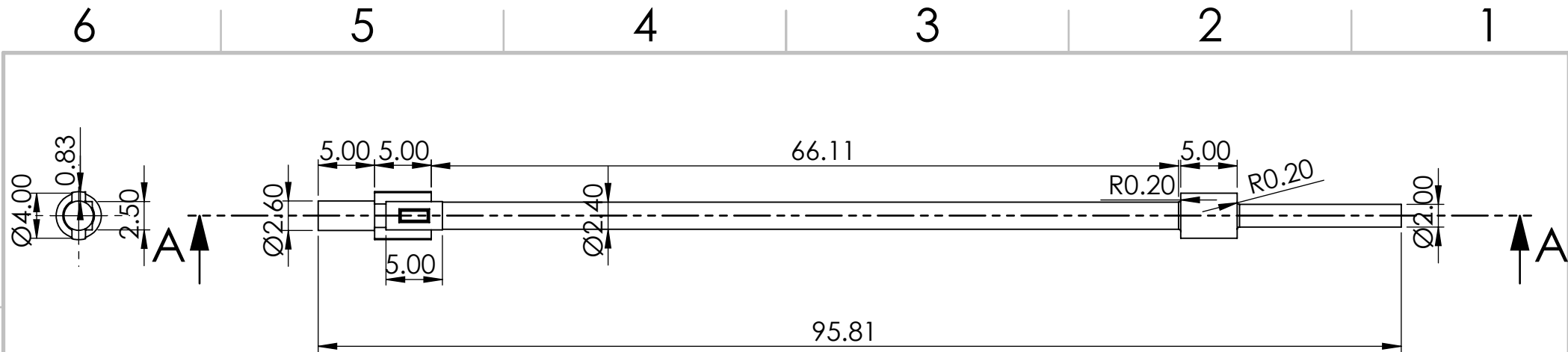
SECCIÓN A-A

ESCALA 5 : 1

Título:	Diseño y fabricación de un mosquetón para sujeción del animal de compañía en sus paseos diarios			Notas : Todos los tornillos utilizados serán M2x20mm	
Material:	Aluminio A357 T6	Hecho por:	Pablo Montoya Gomis		
Fecha:	03/07/2021	Revisado por:	Antonio Vicente Martinez Sanz		
		FIRMA:  UNIVERSITAT POLITÈCNICA DE VALÈNCIA		NOMBRE DE DIBUJO GATILLO	
				ESCALA5:1	Dimensiones en mm HOJA 1 DE 1

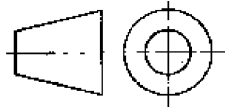



Título:		Diseño y fabricación de un mosquetón para sujeción del animal de compañía en sus paseos diarios		Notas :		
Material:	Aluminio A357 T6	Hecho por:	Pablo Montoyo Gomis			
Fecha:	03/07/2021	Revisado por:	Antonio Vicente Martinez Sanz			
		FIRMA:	 UNIVERSITAT POLITÈCNICA DE VALÈNCIA	NOMBRE DE DIBUJO		Formato:
				EMBELLECEDOR		A4
				ESCALA5:1	Dimensiones en mm	HOJA 1 DE 1

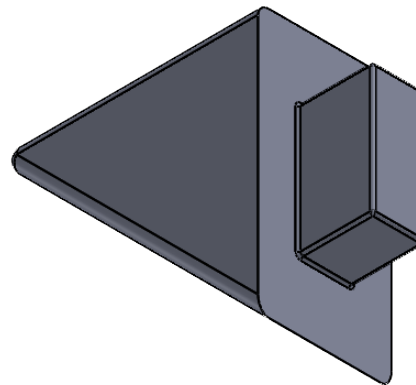
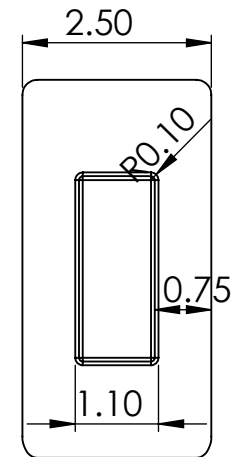
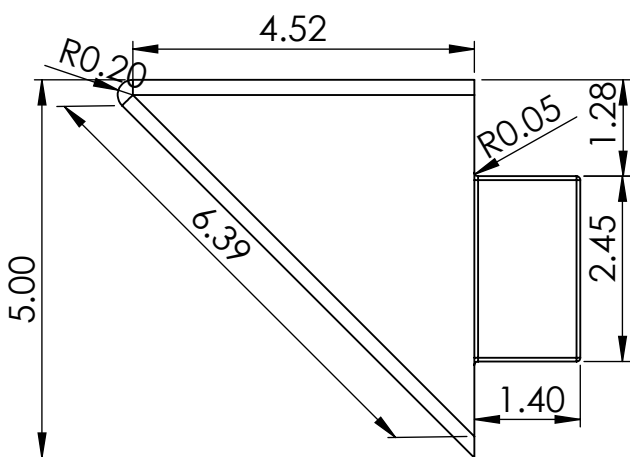


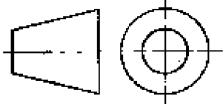

SECCIÓN A-A

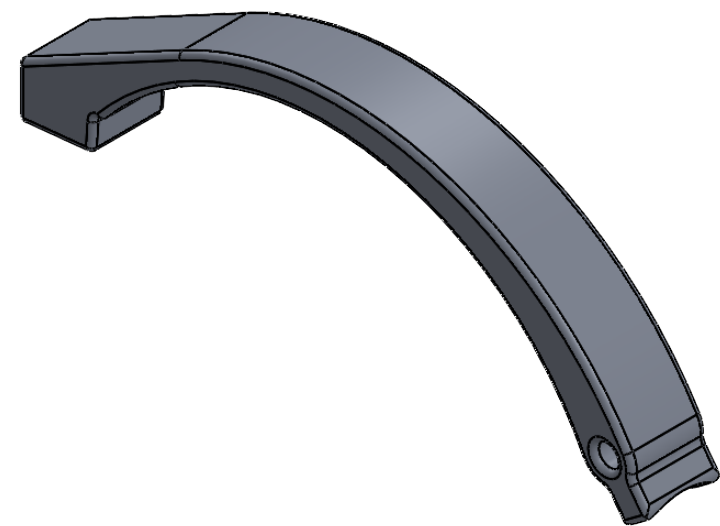
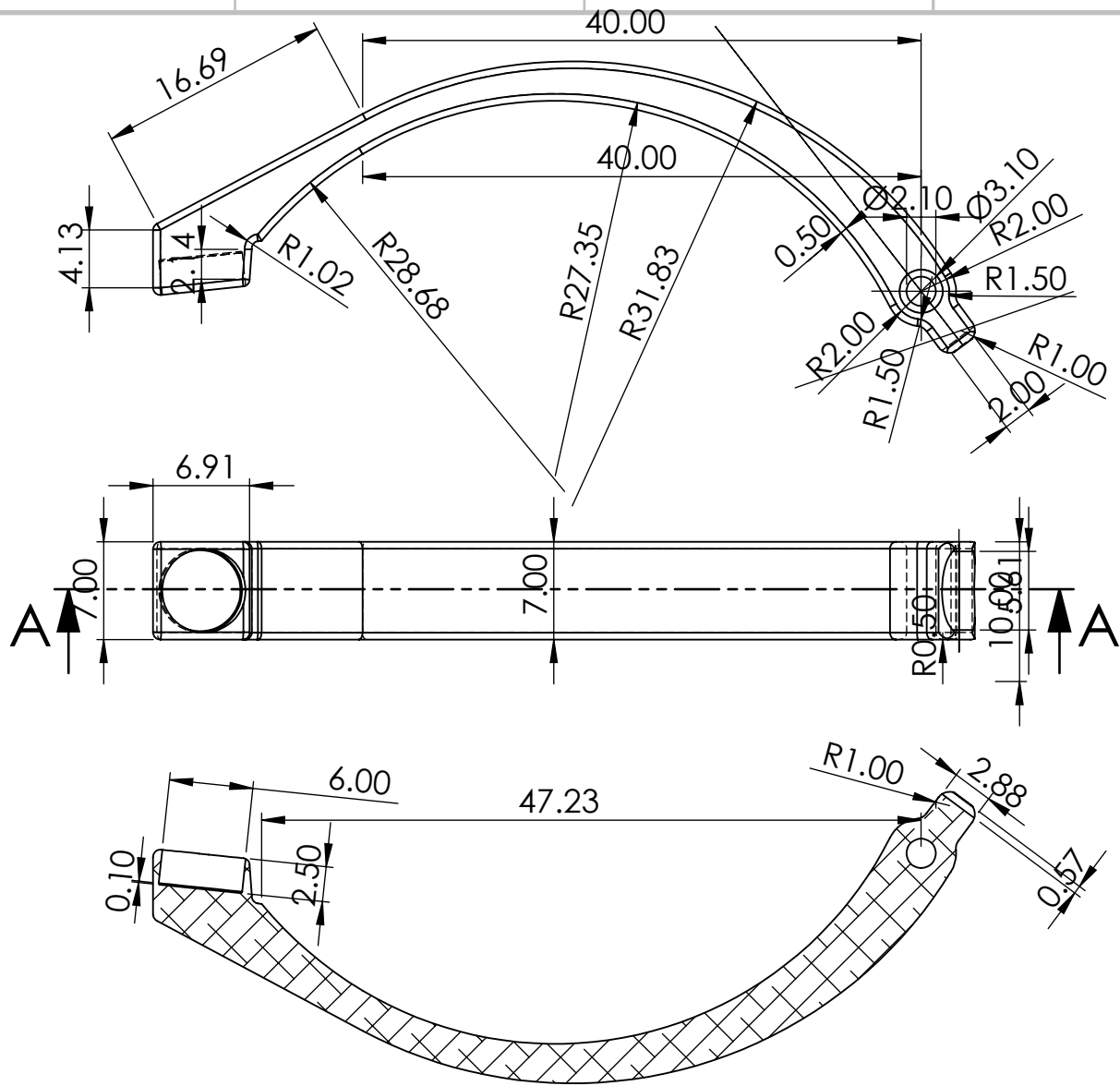
ESCALA 2 : 1

Título:		Diseño y fabricación de un mosquetón para sujeción del animal de compañía en sus paseos diarios		Notas :							
Material:		Aluminio A357 T6					Hecho por:		Pablo Montoyo Gomis		
Fecha:		03/07/2021					Revisado por:		Antonio Vicente Martinez Sanz		
				FIRMA:		 UNIVERSITAT POLITÈCNICA DE VALÈNCIA		NOMBRE DE DIBUJO		Formato:	
								ÁRBOL CON SEGURO		A4	
				ESCALA2:1		Dimensiones en mm		HOJA 1 DE 1			





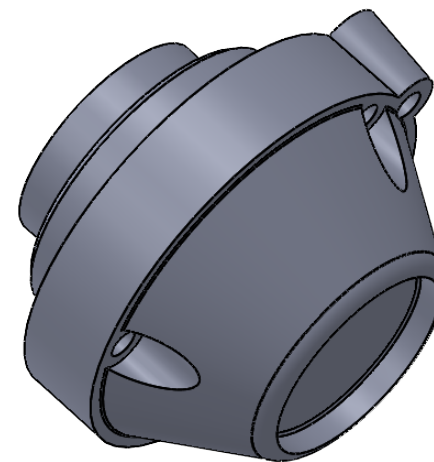
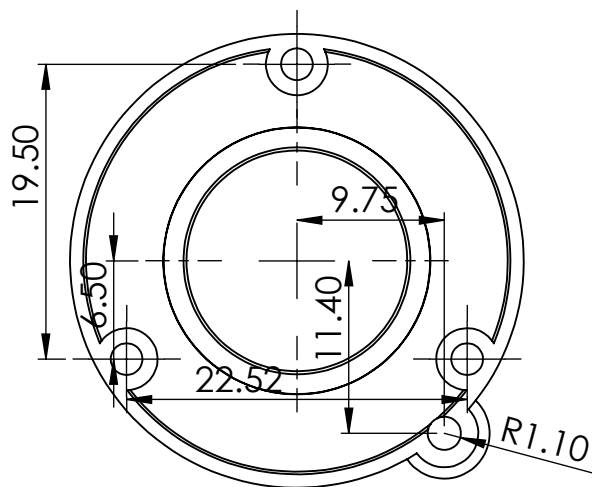
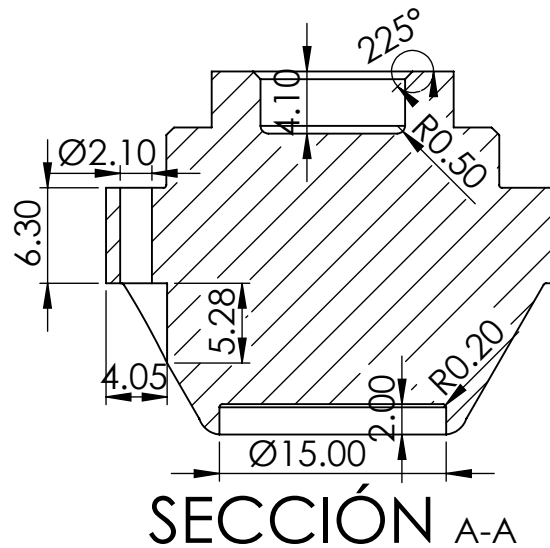
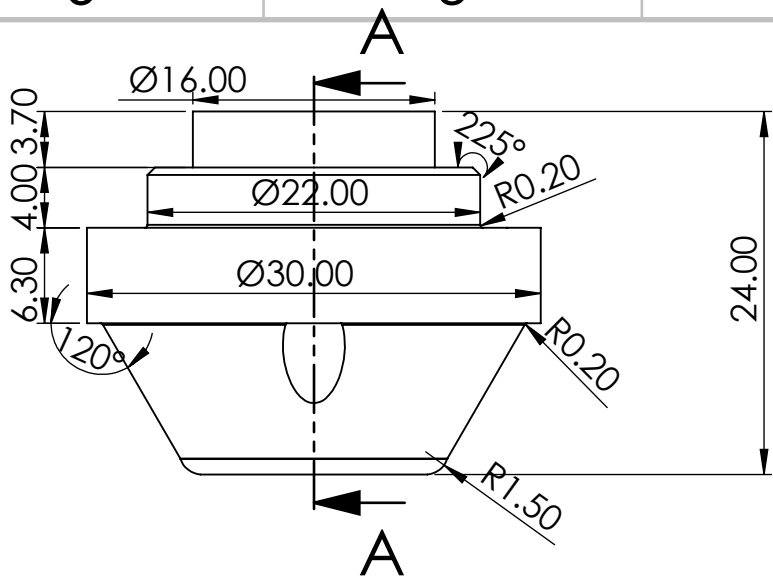


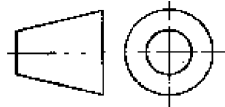

Título:	Diseño y fabricación de un mosquetón para sujeción del animal de compañía en sus paseos diarios			Notas :	
Material:	Aluminio A357 T6	Hecho por:	Pablo Montoyo Gomis		
Fecha:	03/07/2021	Revisado por:	Antonio Vicente Martinez Sanz		
		FIRMA:		NOMBRE DE DIBUJO SEGURO	
				ESCALA 10:1	Dimensiones en mm
		UNIVERSITAT POLITÈCNICA DE VALÈNCIA		Formato: A4	
ESCALA 10:1		Dimensiones en mm		HOJA 1 DE 1	

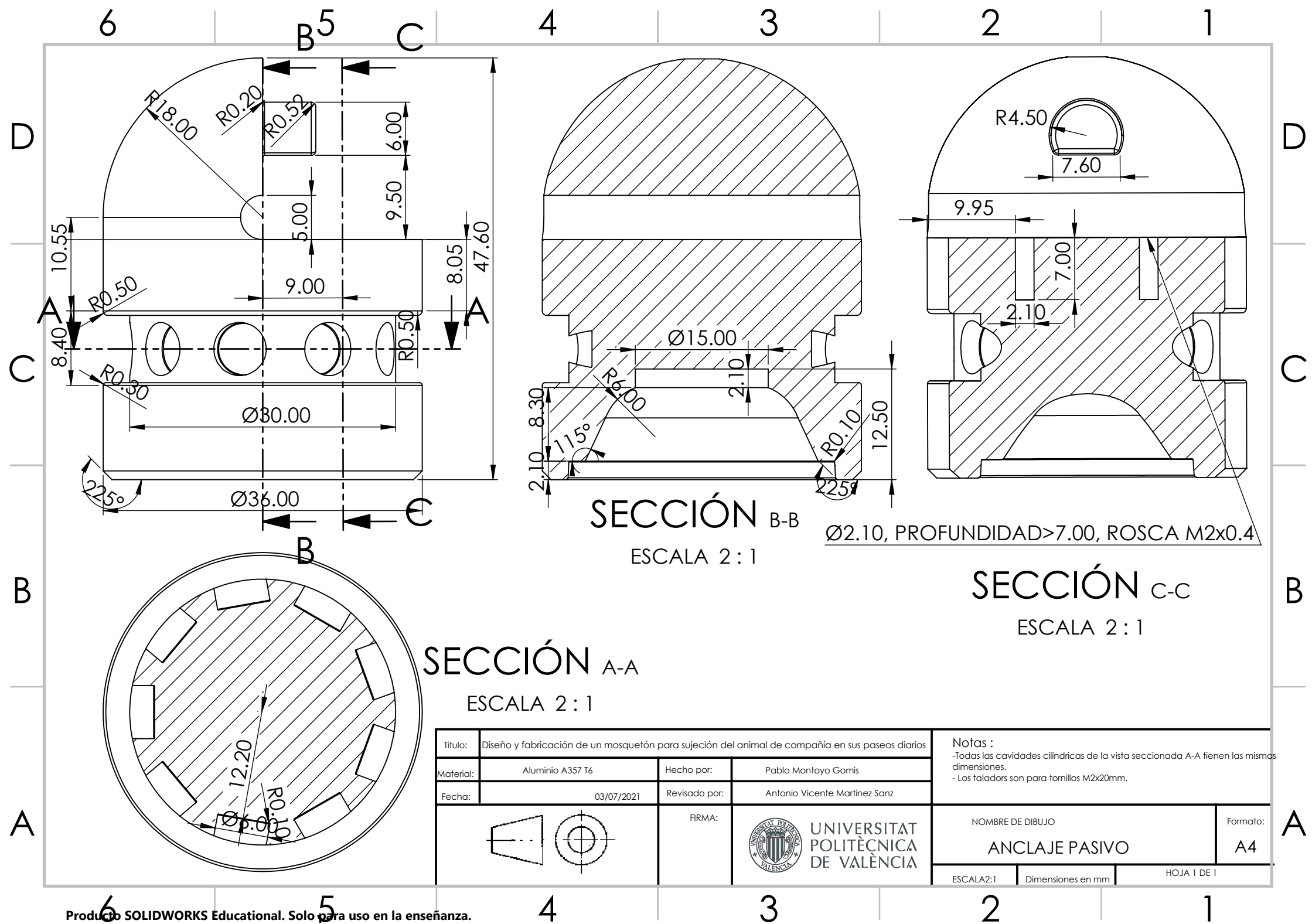


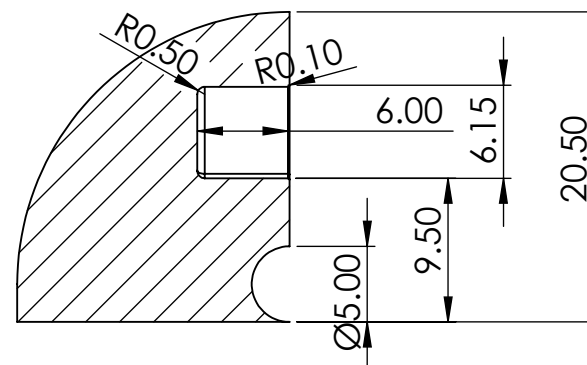
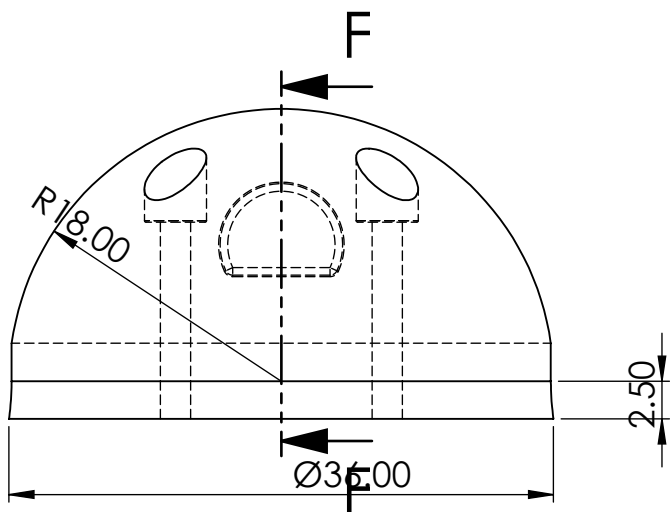
# SECCIÓN A-A

Título:	Diseño y fabricación de un mosquetón para sujeción del animal de compañía en sus paseos diarios			Notas :	
Material:	Aluminio A357 T6	Hecho por:	Pablo Montayo Gomis		
Fecha:	03/07/2021	Revisado por:	Antonio Vicente Martinez Sanz		
		FIRMA:	 <b>UNIVERSITAT POLITÈCNICA DE VALÈNCIA</b>		<div>NOMBRE DE DIBUJO</div> <div><b>GARRA</b></div> <div>Formato: <b>A4</b></div>
			ESCALA2:1	Dimensiones en mm	HOJA 1 DE 1

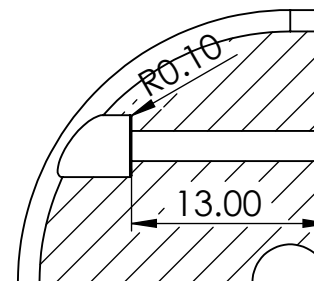
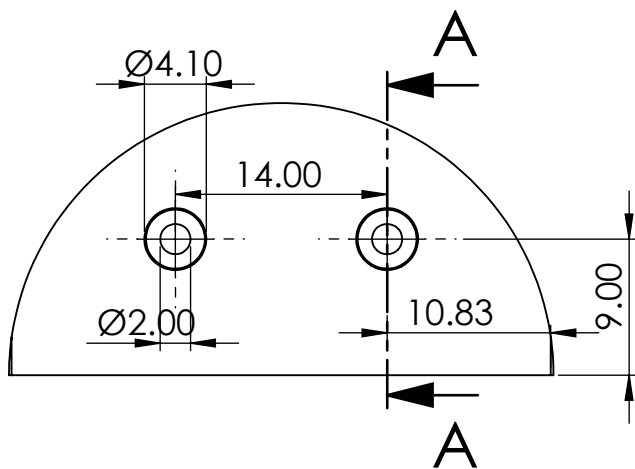


Título:	Diseño y fabricación de un mosquetón para sujeción del animal de compañía en sus paseos diarios			Notas : -Todos los tornillos utilizados serán M2x20mm.		
Material:	Aluminio A357 T6	Hecho por:	Pablo Montoyo Gomis			
Fecha:	03/07/2021	Revisado por:	Antonio Vicente Martinez Sanz			
		FIRMA:	 UNIVERSITAT POLITÈCNICA DE VALÈNCIA	NOMBRE DE DIBUJO		Formato:
				PIEZA INFERIOR		
				ESCALA2:1		Dimensiones en mm






SECCIÓN F-F



SECCIÓN A-A

Título:	Diseño y fabricación de un mosquetón para sujeción del animal de compañía en sus paseos diarios			Notas :	
Material:	Aluminio A357 T6	Hecho por:	Pablo Montayo Gomis		
Fecha:	03/07/2021	Revisado por:	Antonio Vicente Martinez Sanz		
		FIRMA:  UNIVERSITAT POLITÈCNICA DE VALÈNCIA		NOMBRE DE DIBUJO	
				UNIÓN A ARNÉS	
				ESCALA2:1	Formato: A4
				Dimensiones en mm	HOJA 1 DE 1