

## 10. Apéndice



calle de Cisneros

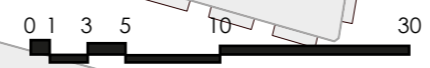
calle de los Franciscanos

Plaza de San Lorenzo

Plaza de Nules



Máster en Conservación del Patrimonio Arquitectónico  
Pablo Ariel Escudero  
Tutores: Santiago Tormo Esteve - Jorge Luís García Valdecabres



IGLESIA DE SAN LORENZO  
EMPLAZAMIENTO

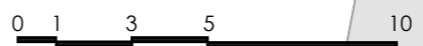
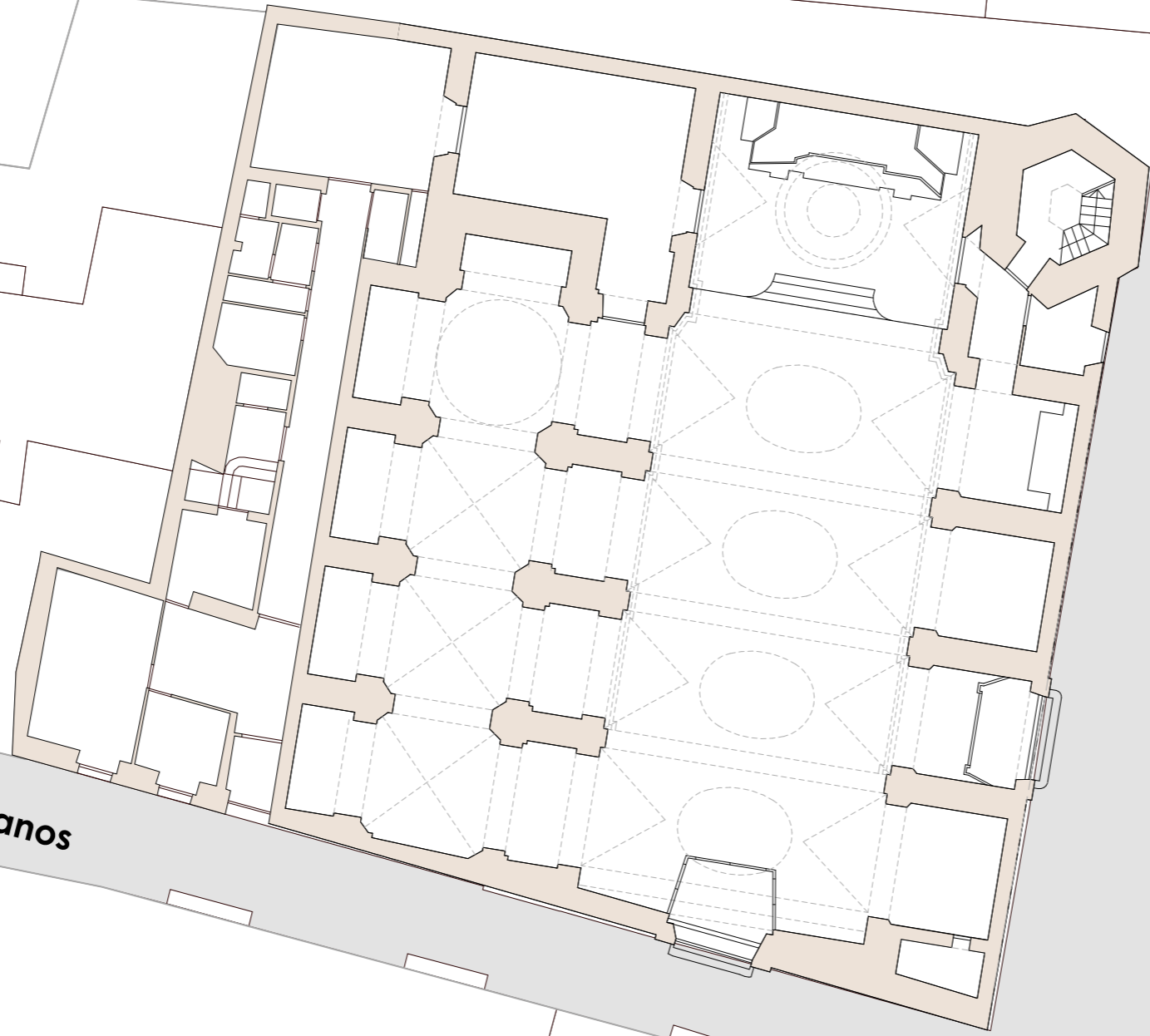
L 01



Plaza de San Lorenzo

calle de los Franciscanos

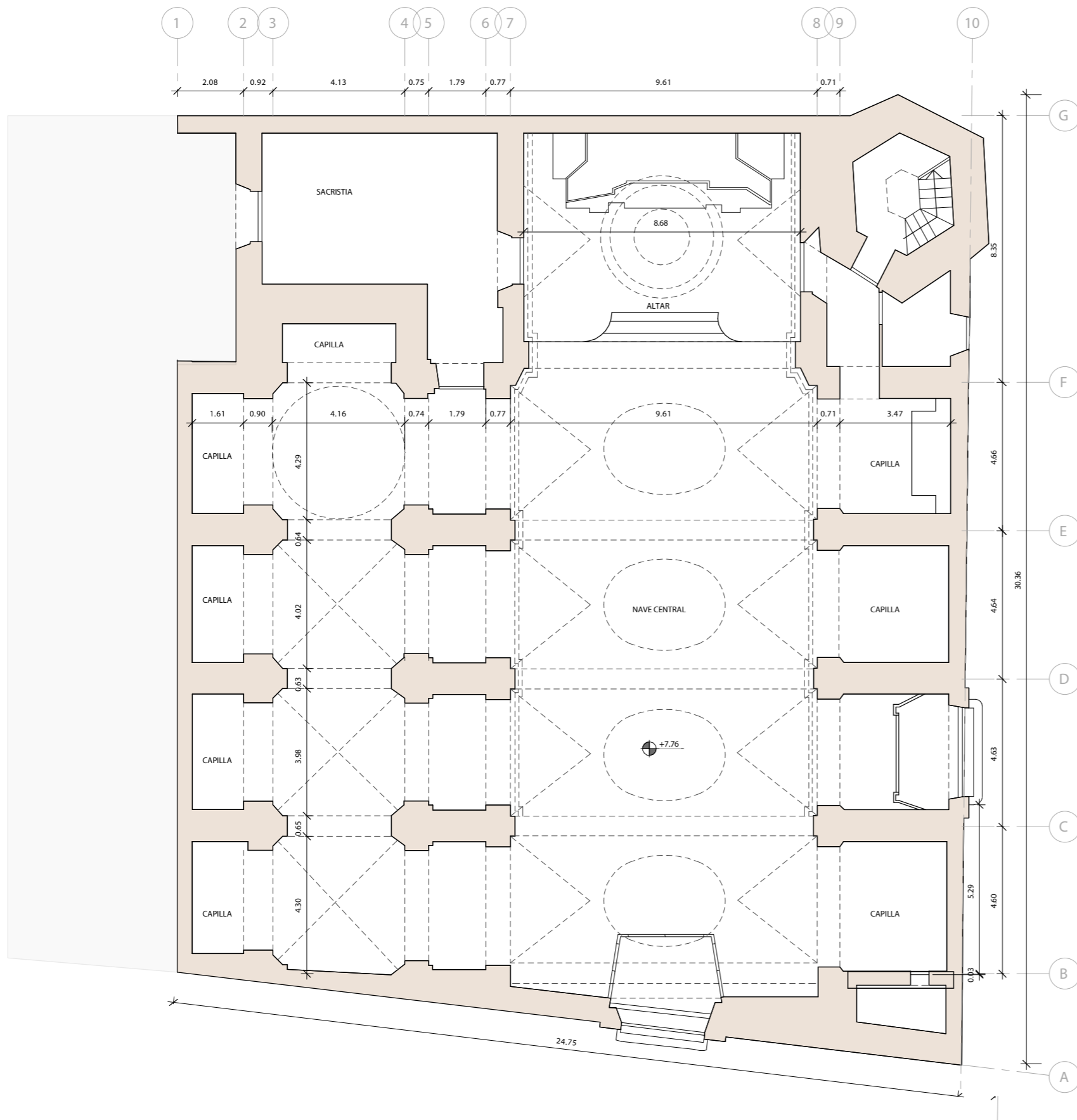
Plaza de Nules



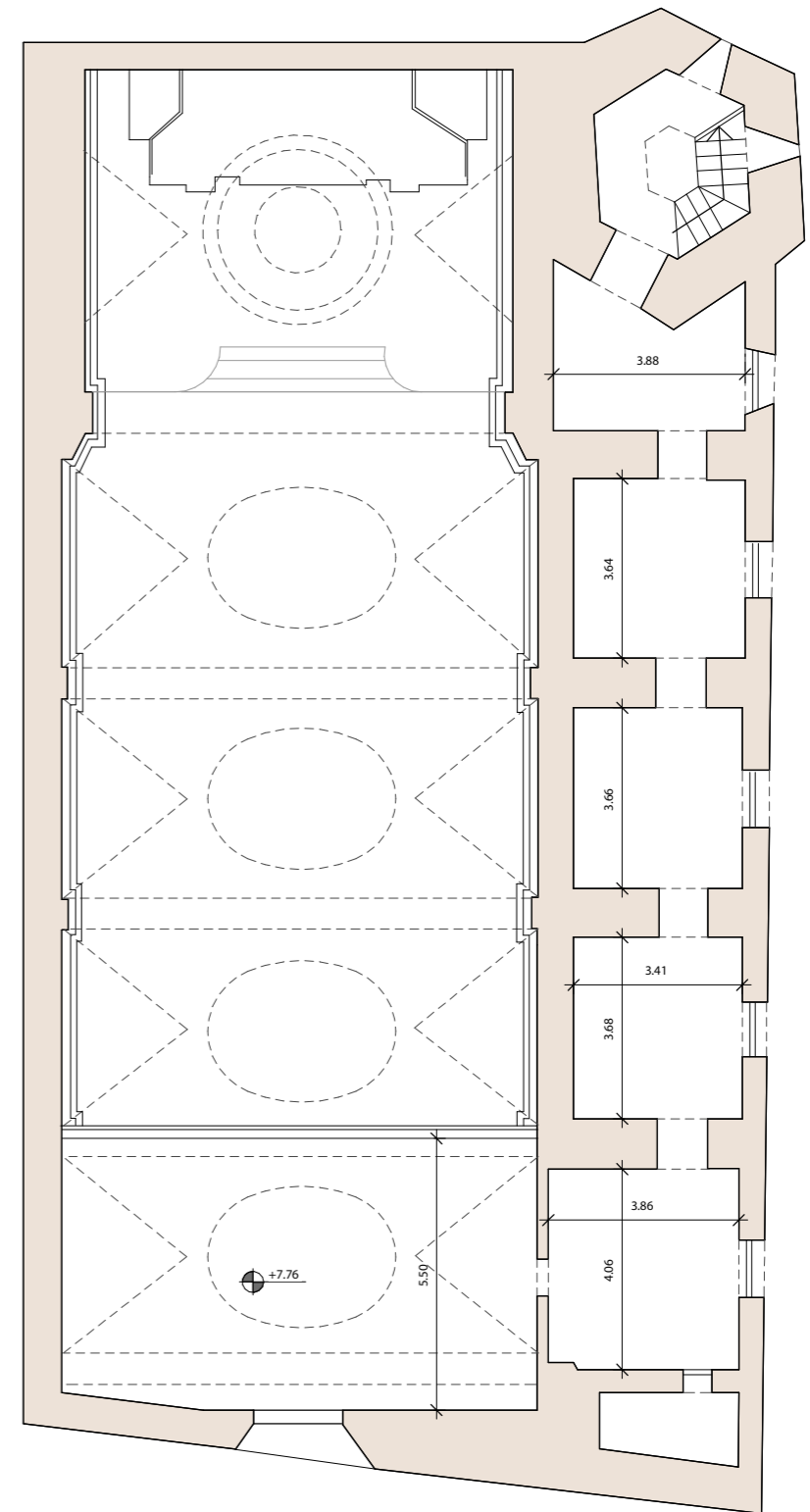
Máster en Conservación del Patrimonio Arquitectónico  
Pablo Ariel Escudero  
Tutores: Santiago Tormo Esteve - Jorge Luís García Valdecabres

IGLESIA DE SAN LORENZO  
EMPLAZAMIENTO

L 02



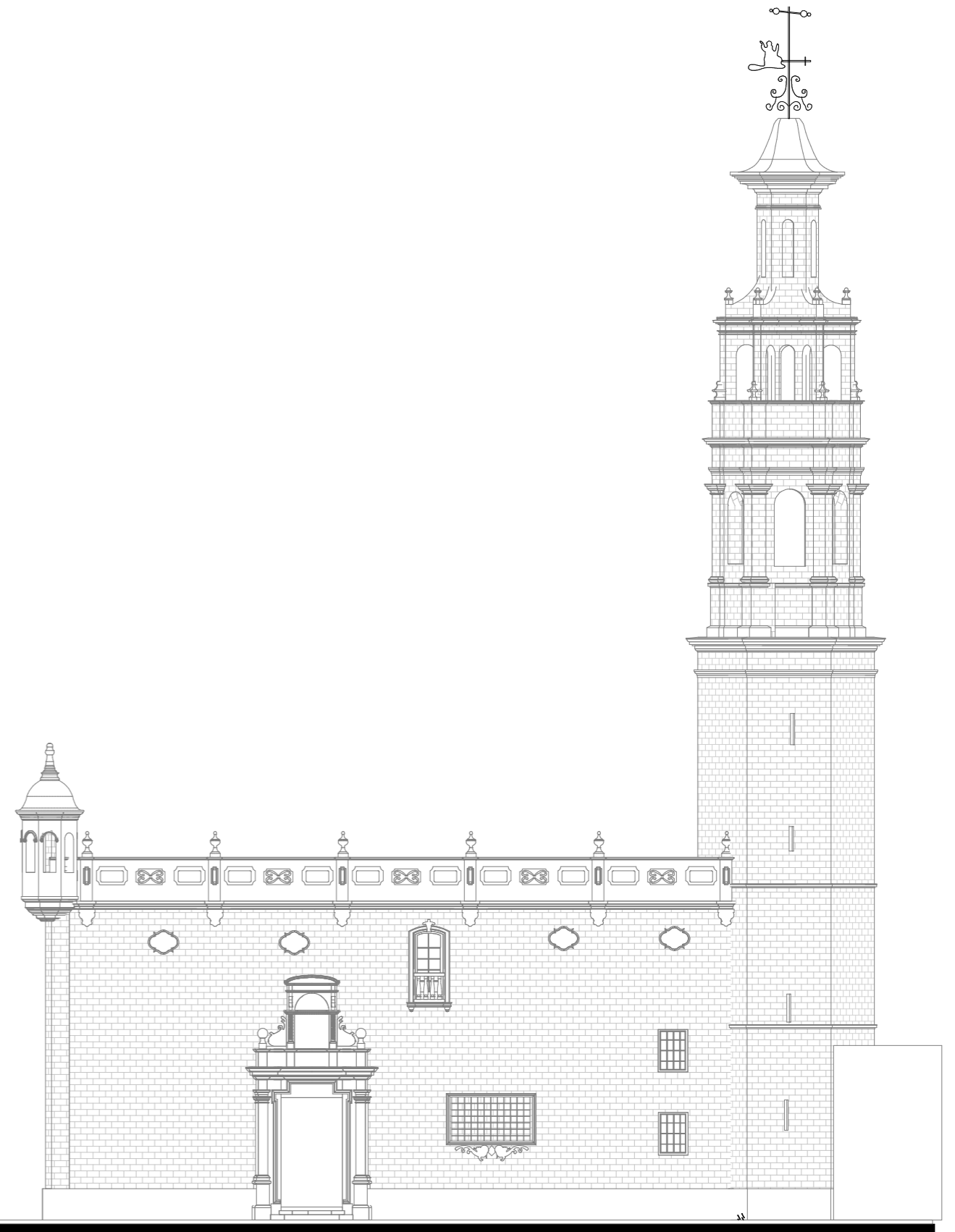
PLANTA BAJA



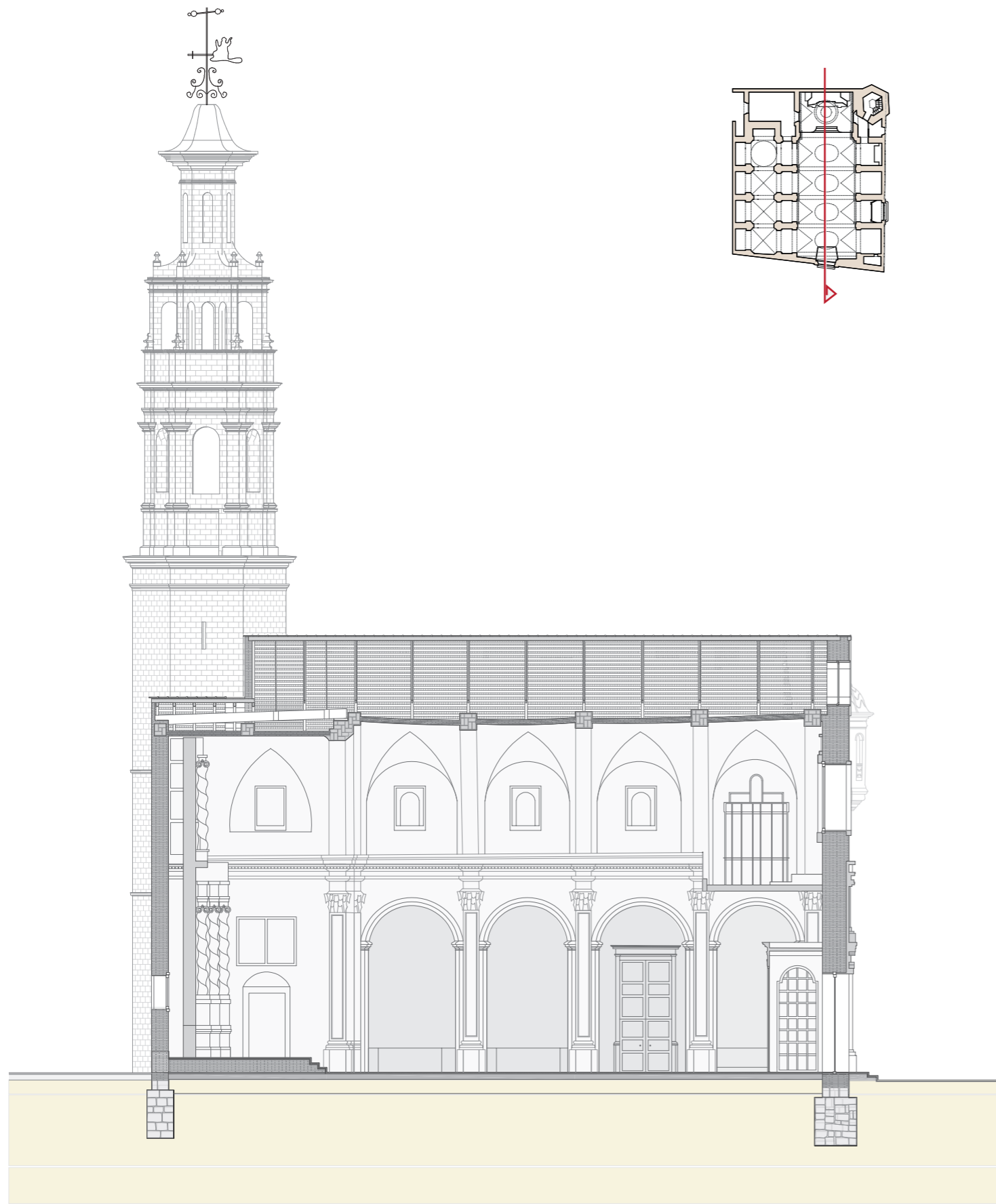
PLANTA PRIMERA



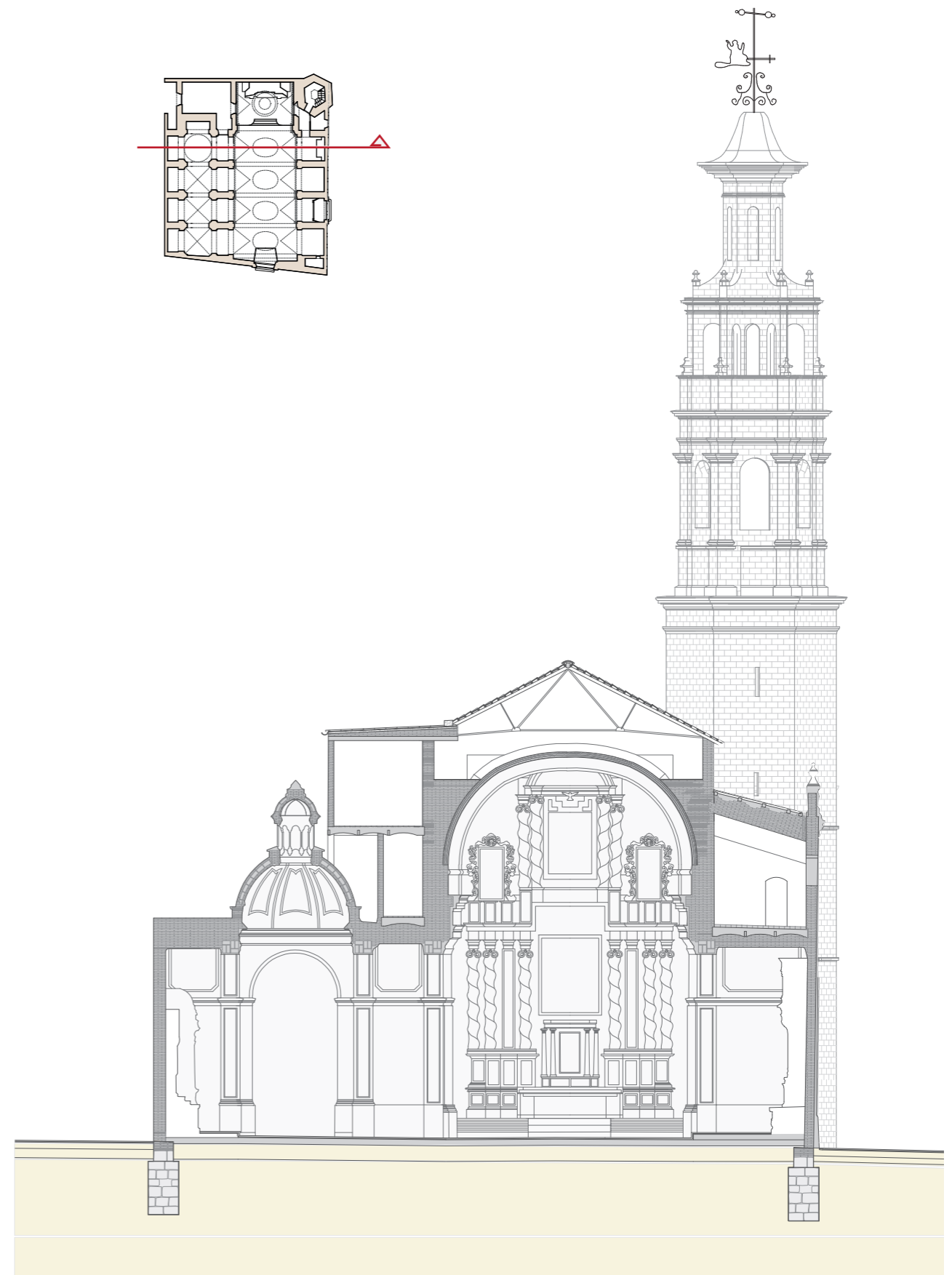
ALZADO FRENTE CALLE DE LOS FRANCISCANOS



ALZADO FRENTE PLAZA DE SAN LORENZO

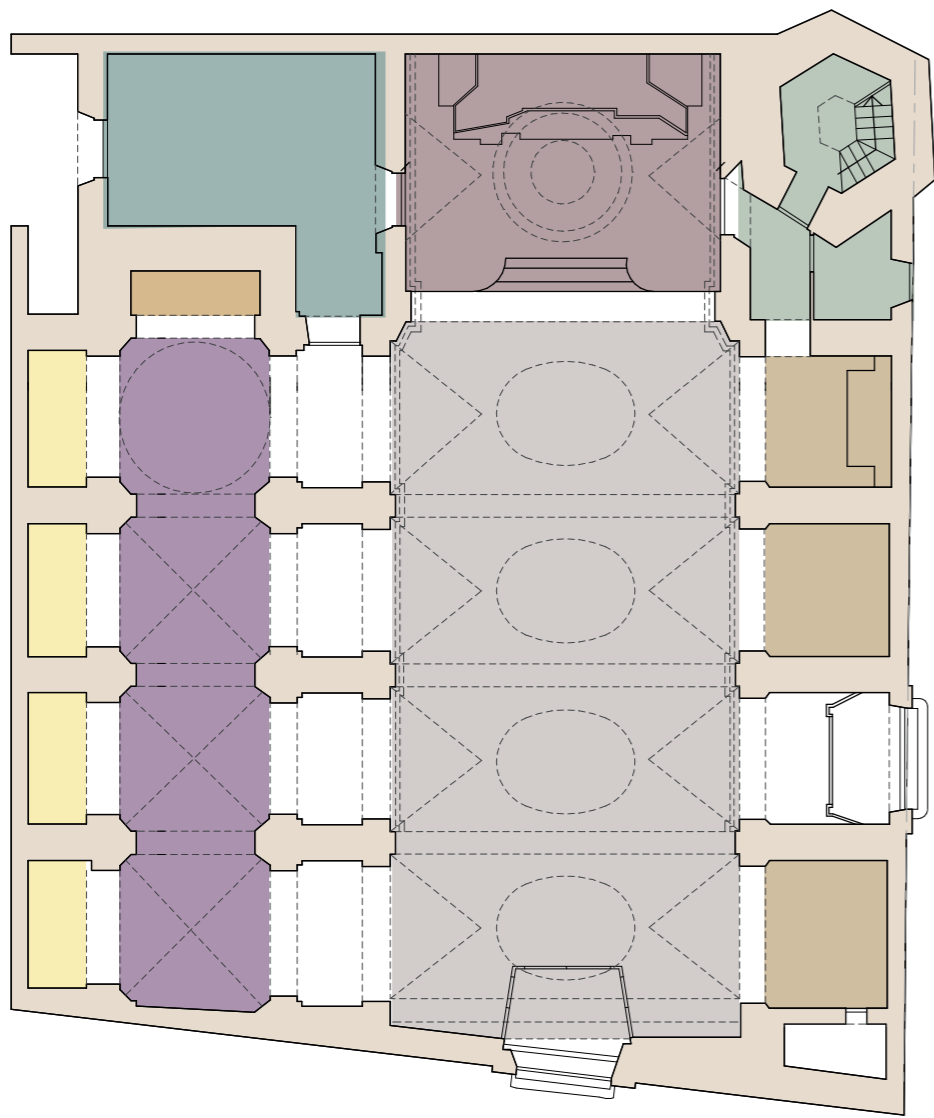


SECCIÓN A-A



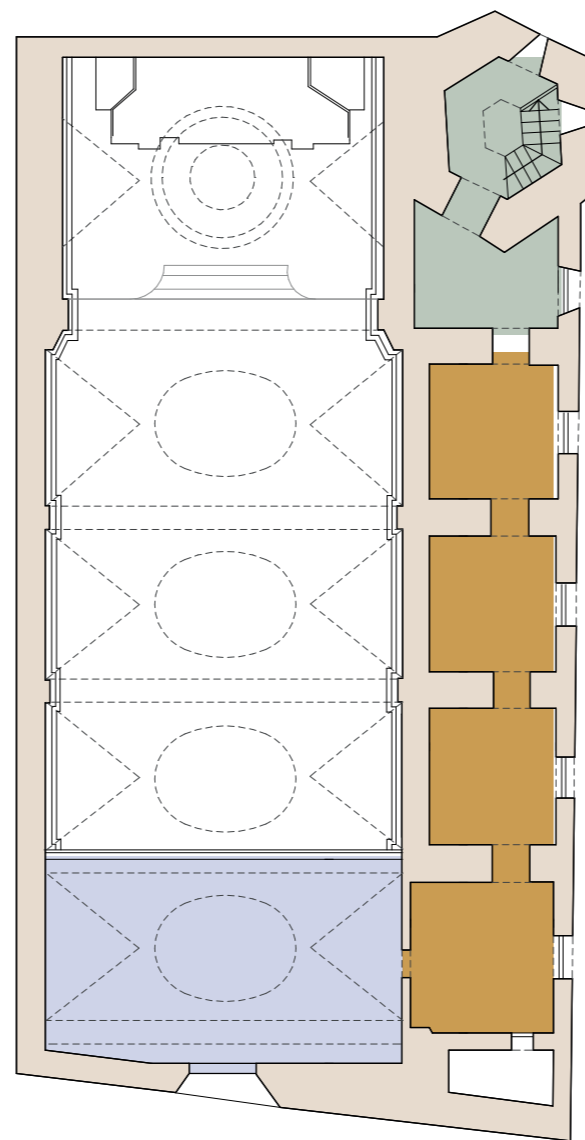
SECCIÓN B-B





PLANTA BAJA

Altar	63 m <sup>2</sup>	Capillas laterales lado evangelio	24 m <sup>2</sup>
Nave central	177 m <sup>2</sup>	Capilla de la Comunión	6 m <sup>2</sup>
Nave lateral	64 m <sup>2</sup>	Sacristía	40,5 m <sup>2</sup>
Capillas laterales lado epístola	36 m <sup>2</sup>	Torre campanario	12 m <sup>2</sup>



PLANTA PRIMERA

Habitaciones de servicio	49 m <sup>2</sup>
Organo	48,40 m <sup>2</sup>

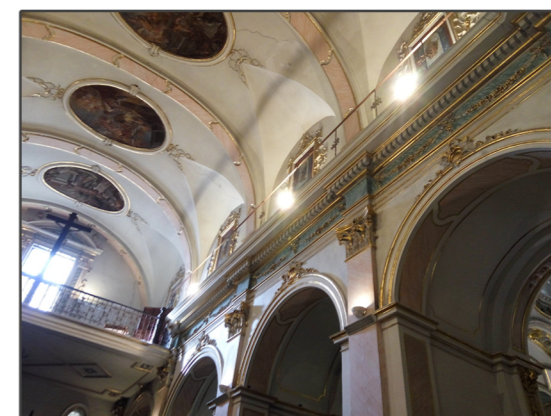
0 1 3 5 10



Nave lateral; Jorge L. García Valdecabres, 2018.



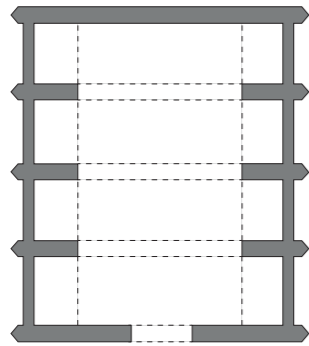
Nave central; Jorge L. García Valdecabres, 2018.



Nave central; Jorge L. García Valdecabres, 2018.

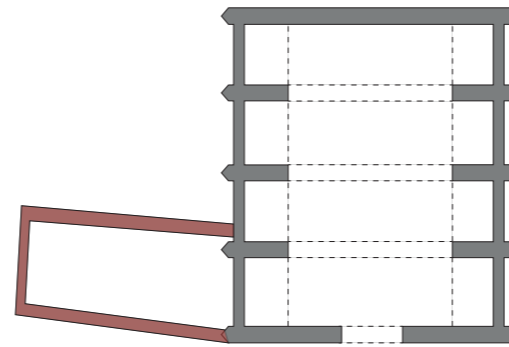
1239

Primer registro con el nombre de parroquia de San Lorenzo.  
Primera construcción sobre una antigua mezquita.



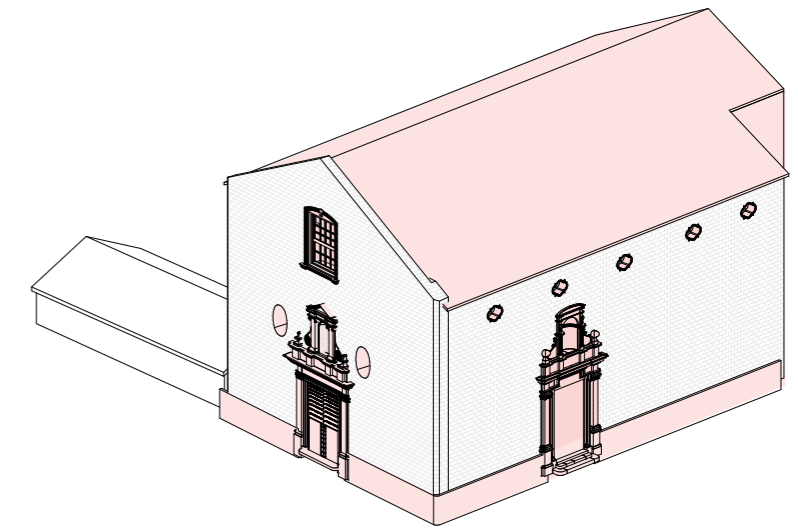
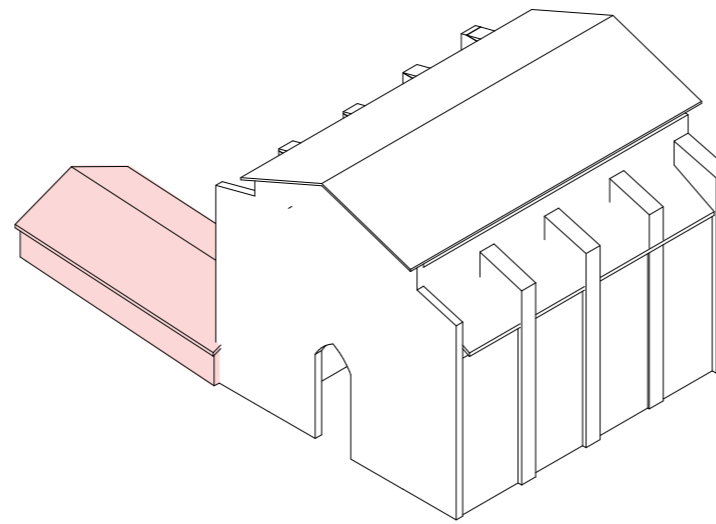
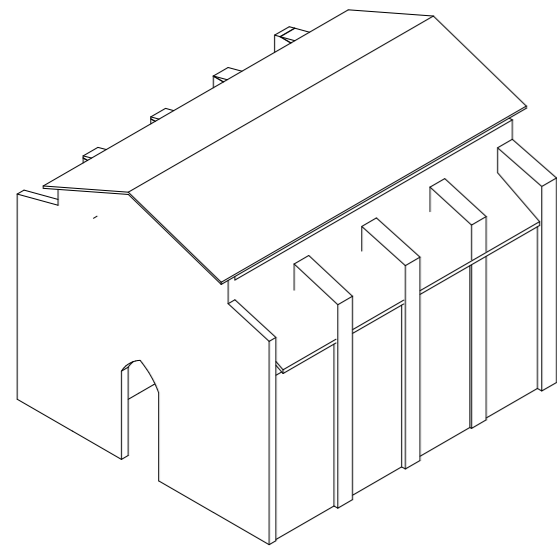
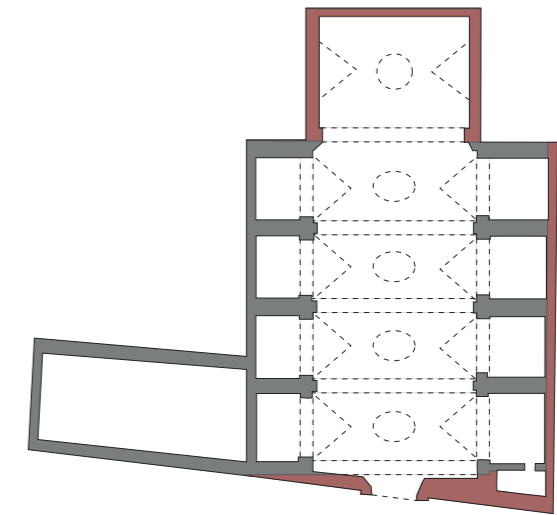
1289

Construcción de la capilla privada de  
Nicolas Catalá Valeriola.



1683

Derribo del antiguo templo gótico.  
Construcción de la nueva iglesia.



Intervenciones



1743

Elevación del campanario.  
Abertura de la puerta lateral.

1748

Seísmo provoca algunos daños  
estructurales en el edificio.

1853

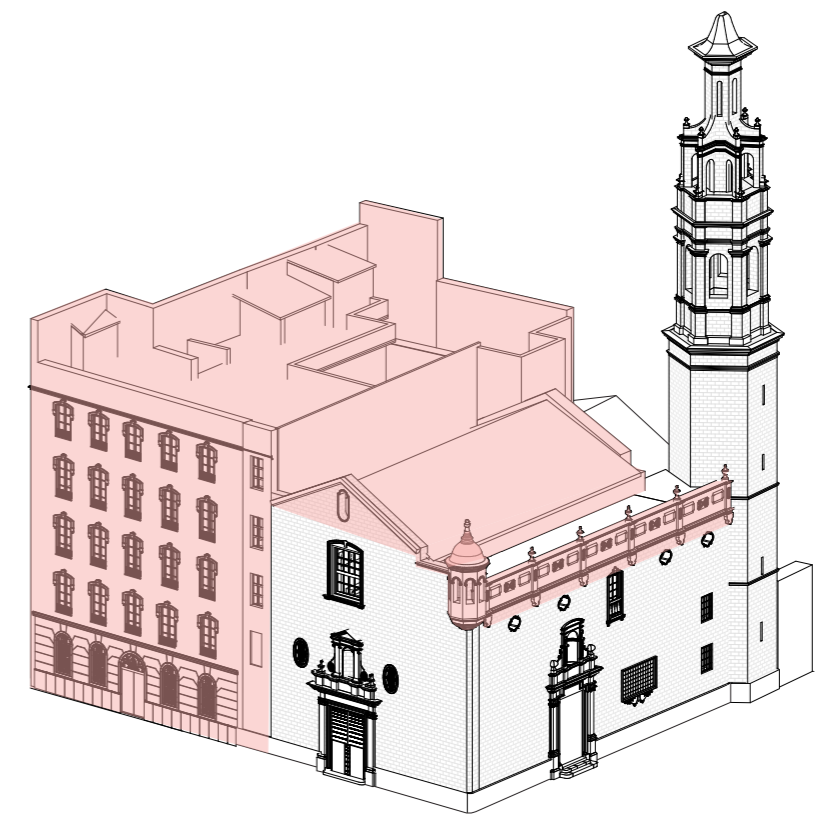
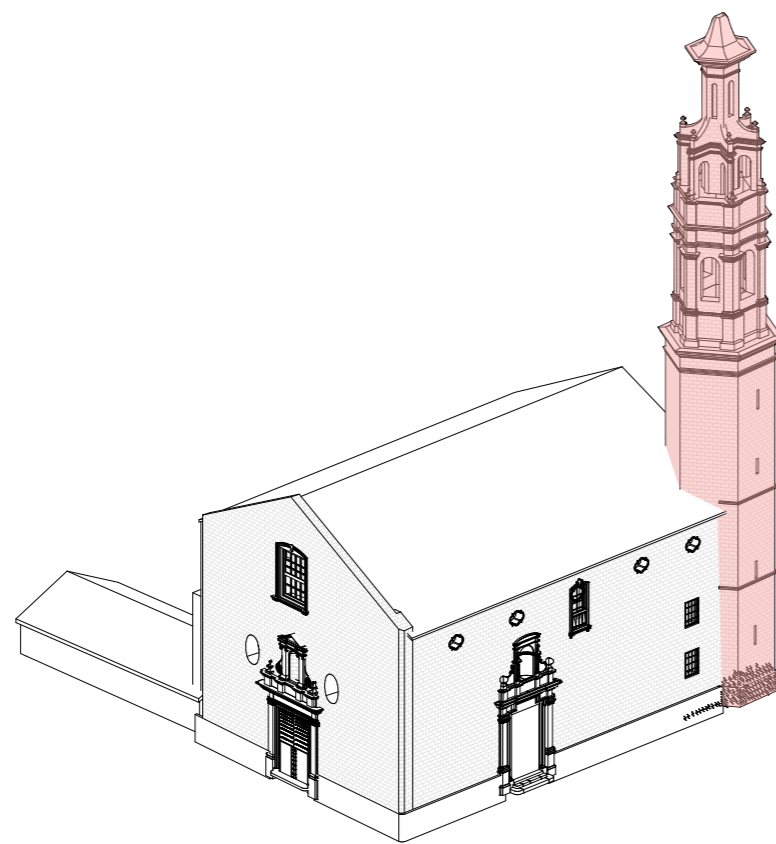
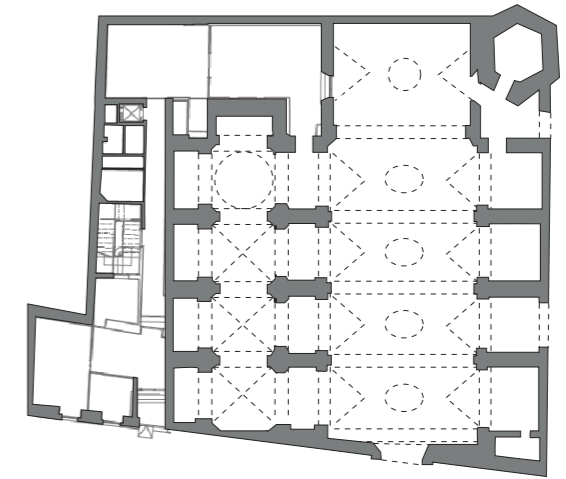
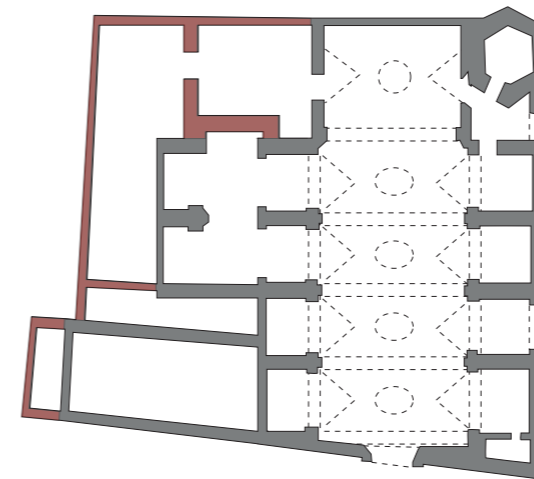
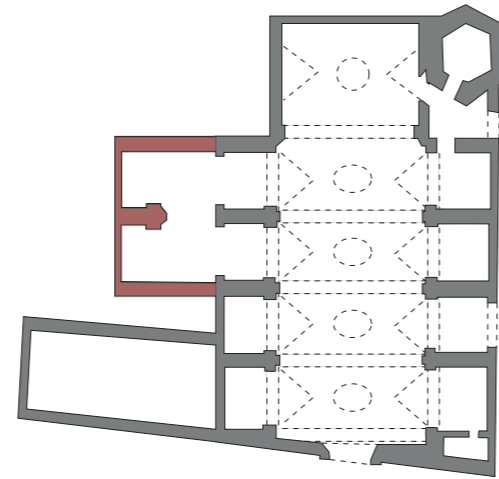
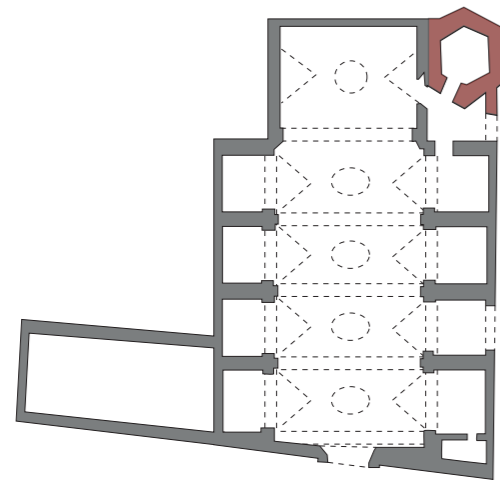
El edificio aparece con la ampliación  
de dos capillas laterales en el plano  
geométrico y topográfico de la ciudad  
de Valencia del Cid de Coronel D. V.  
Montero de Espinosa.

1909

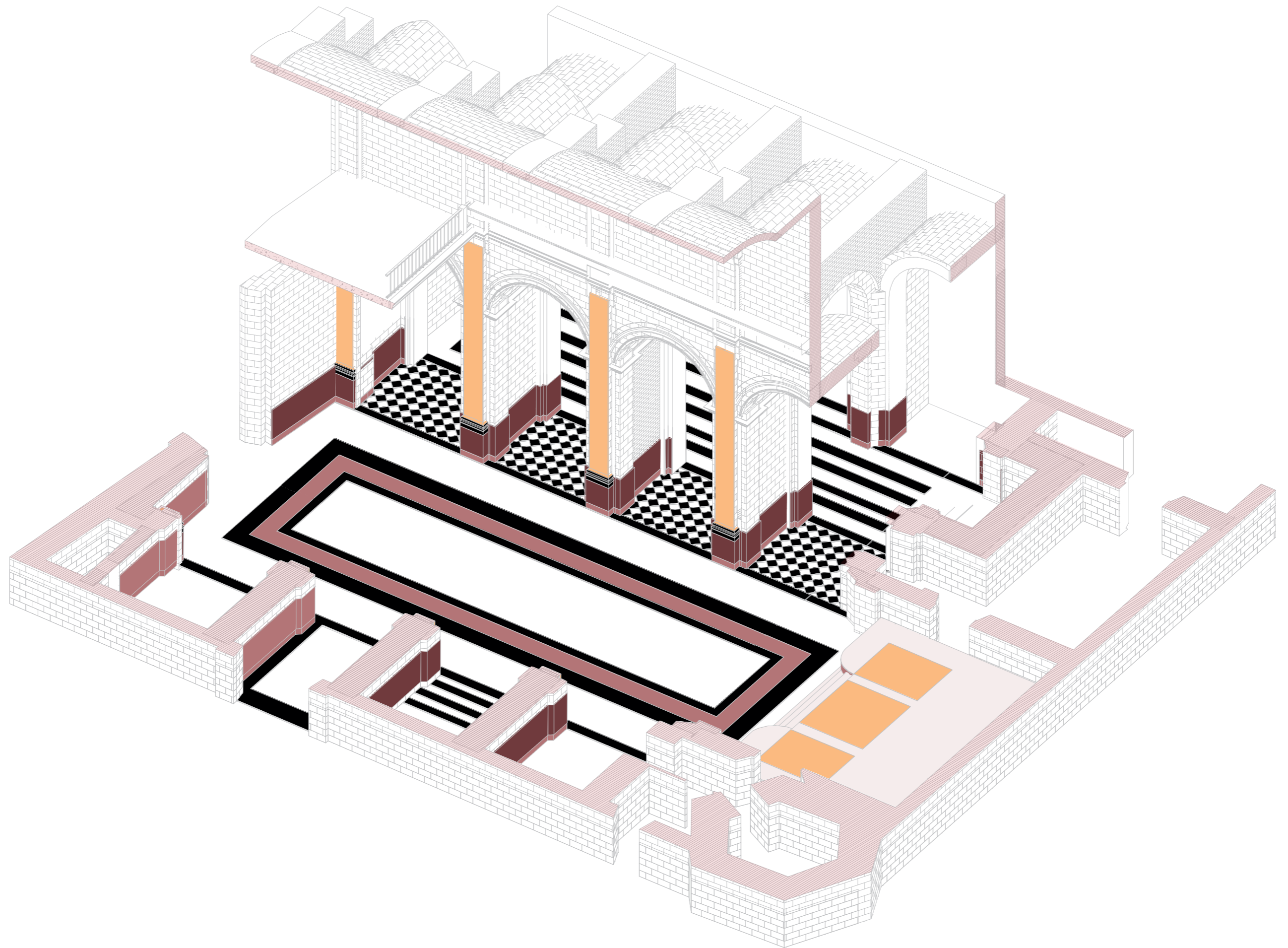
Construcción de la capilla de la comunión y convento.  
Cambios de cubierta.  
Primeras restauraciones en las bóvedas.

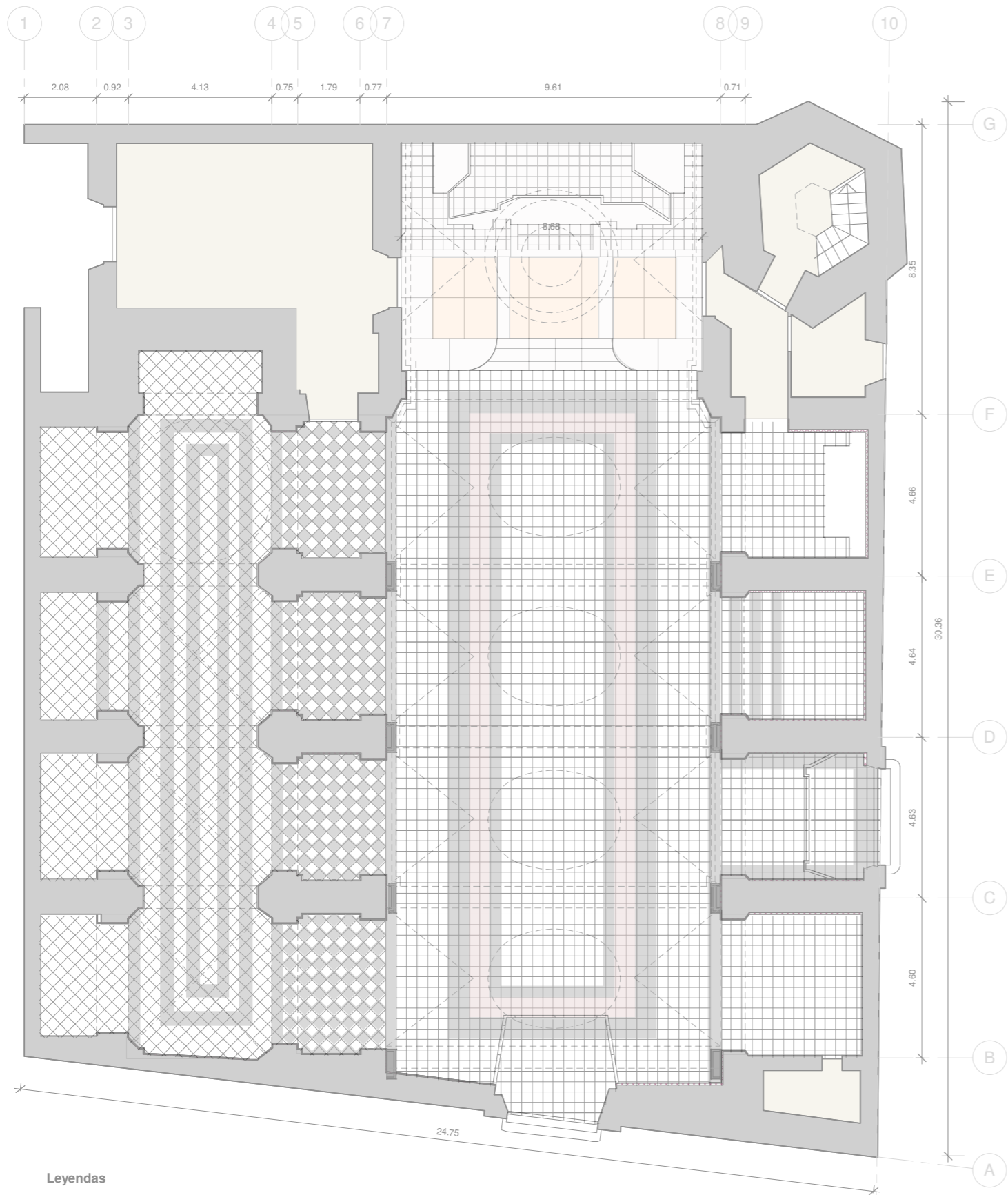
1916

Goerlich Lleó modifica las fachadas  
de la iglesia.



Intervenciones

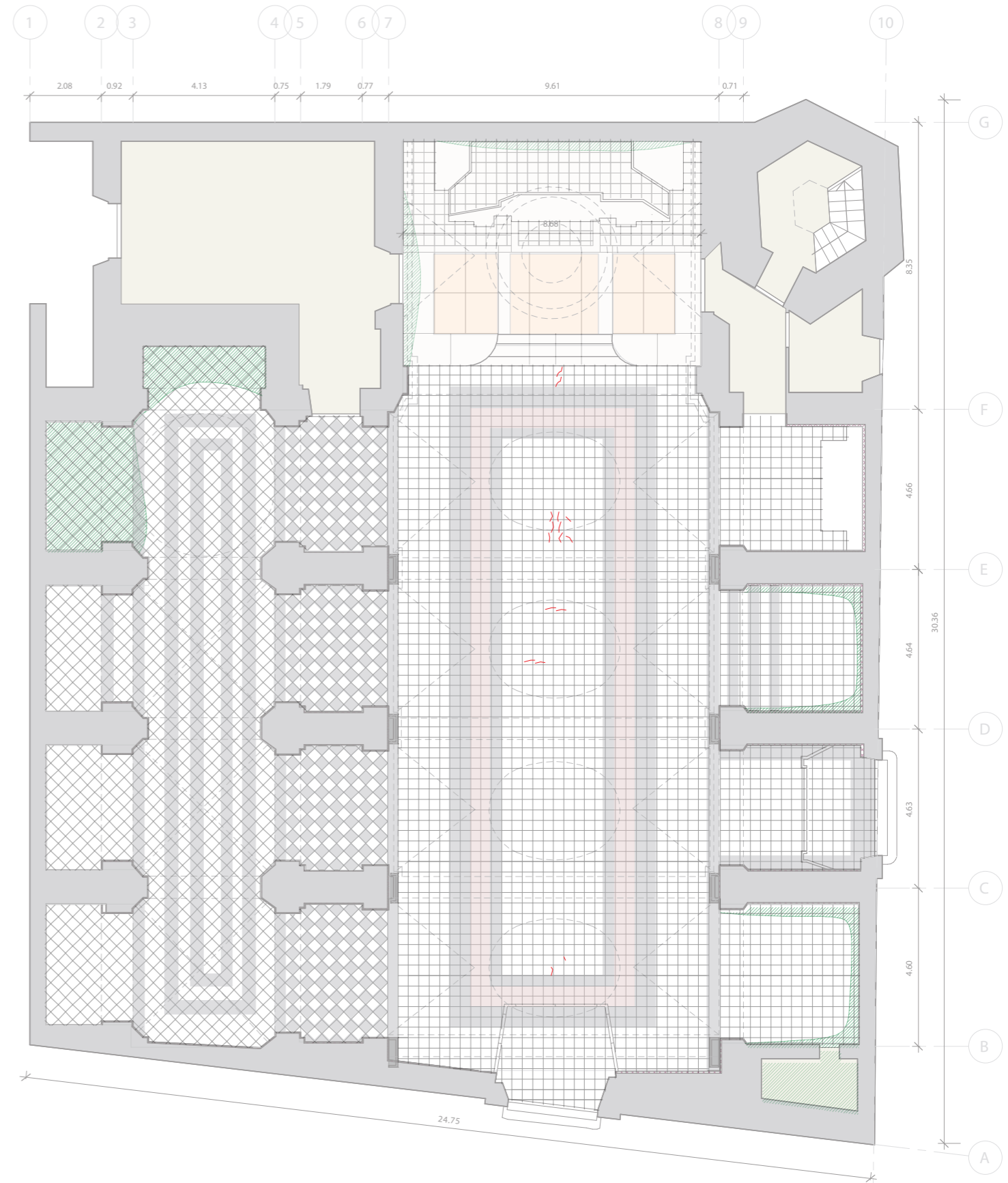




Leyendas

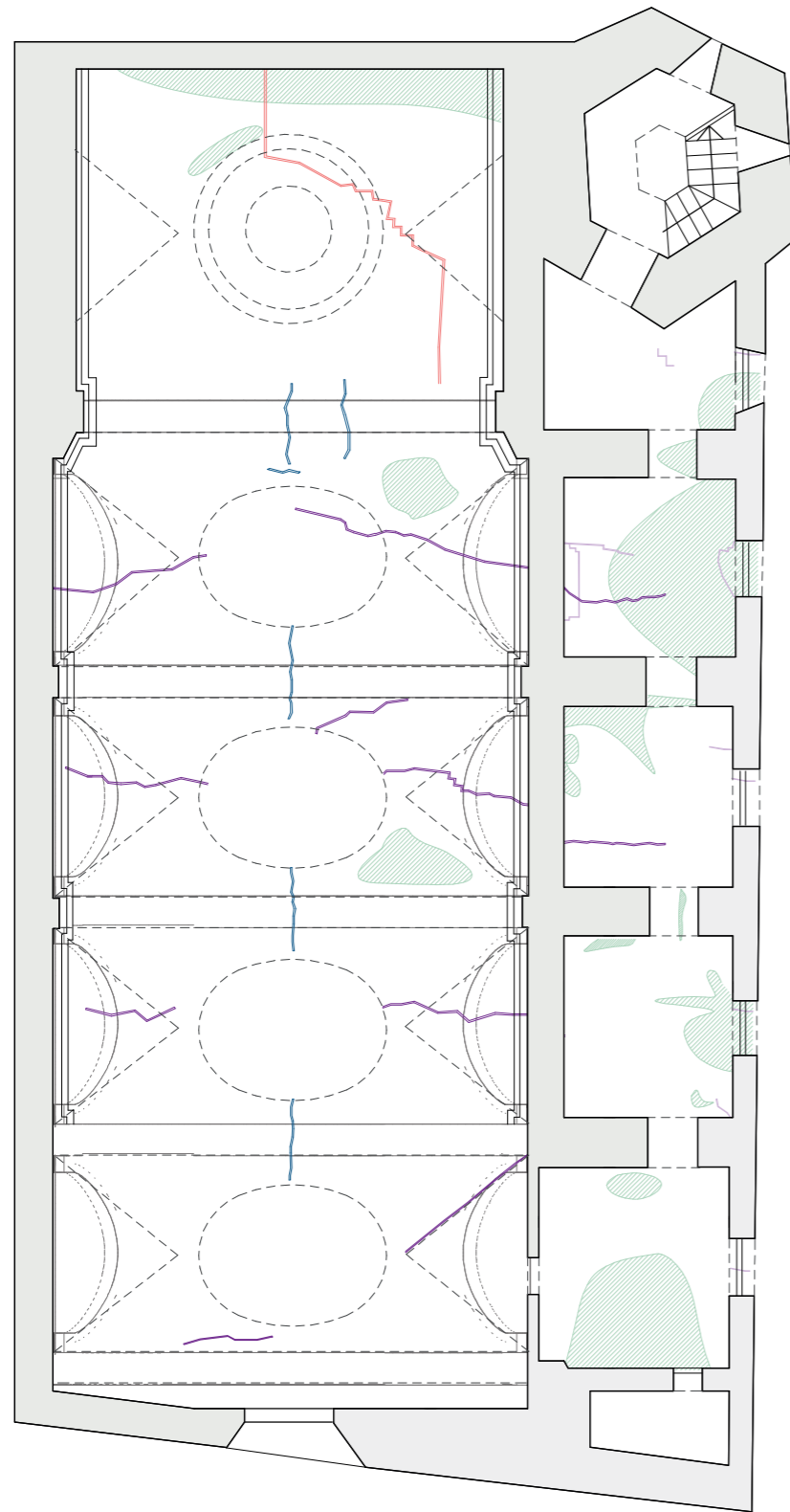
- Marmól negro
- Marmól blanco maaél
- Marmól rojo
- Marmól beije

MATERIALIDAD PAVIMENTOS



- Humedades
- Roturas

ESTADO PAVIMENTOS

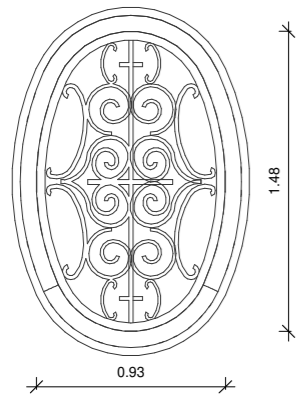


- Humedades
- Grietas por asentamientos
- Grietas por tracciones del campanario
- Grietas por deformaciones de arcos

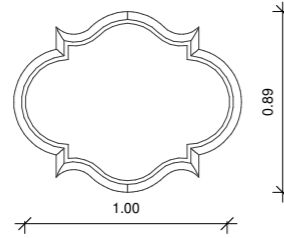
PLANTA BÓVEDAS



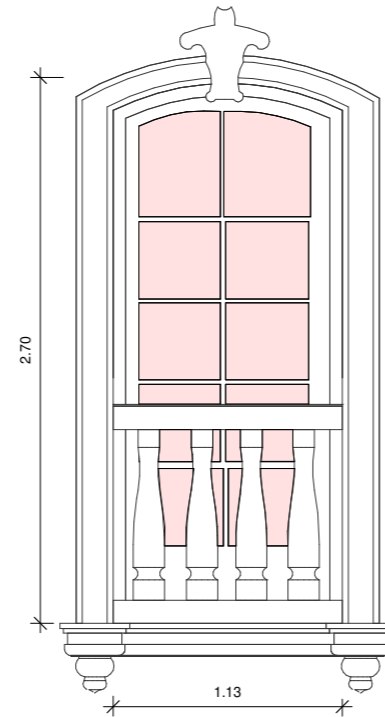
ESTADO BÓVEDAS



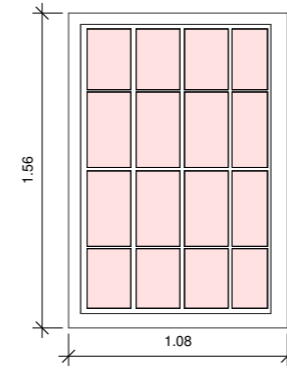
Ventana 1



Ventana 2

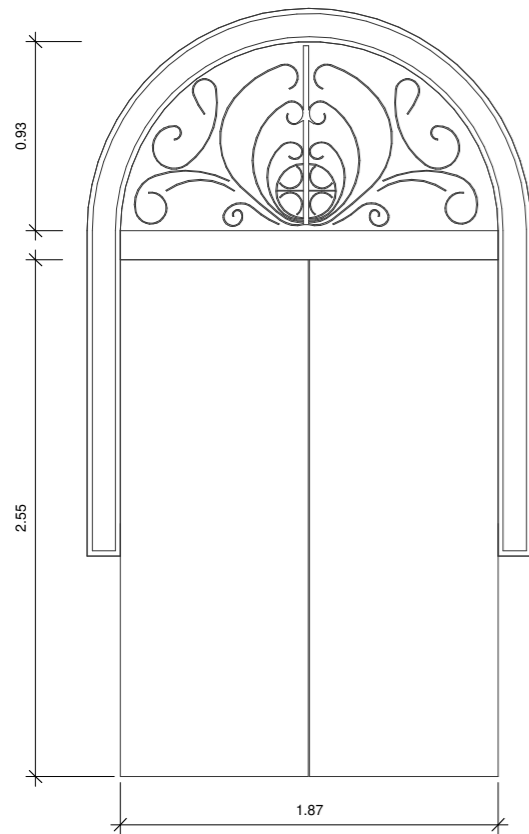


Ventana 3

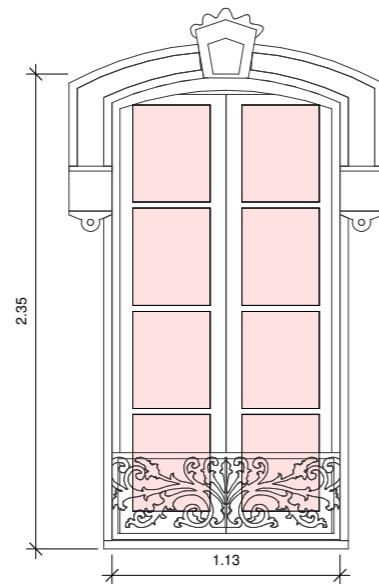


Ventana 4

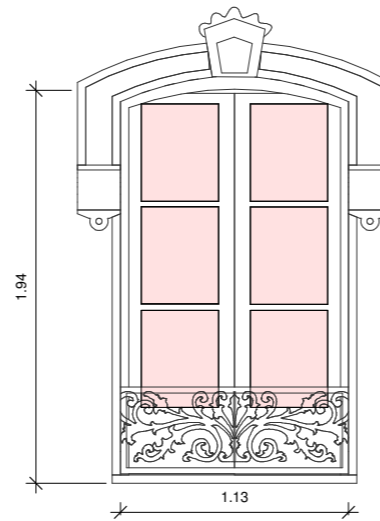
Planilla de carpinterías						
Tipo	Modelo	Altura	Anchura	Cantidad	Descripción	Construcción
Ventana elíptica CL Franciscanos	V1	1.50	1.00	2.00	Material petreo c/ rejilla	1683
Ventana ventilación bóvedas	V2	1.50	1.00	5.00	Material petreo c/ rejilla	1683
Ventana Frente Plaza SL	V3	1.56	1.00	2.00	Marco y hoja en madera con herrajes en hierro	1892
Ventana Frente Plaza 2 SL	V4	1.56	1.00	1.00	Marco y hoja en madera con herrajes en hierro	1892
Ventana Convento 4	V5	2.00	1.30	3.00	Marco y hoja en madera con herrajes en hierro	1909
Puerta Convento 1	V6	2.00	1.30	1.00	Marco y hoja en madera con herrajes en hierro	1909
Ventana Convento 1	V7	2.00	1.30	15.00	Marco y hoja en madera con herrajes en hierro	1909
Ventana Convento 2	V8	2.00	1.30	5.00	Marco y hoja en madera con herrajes en hierro	1909
Ventana Convento 3	V9	2.00	1.30	4.00	Marco y hoja en madera con herrajes en hierro	1909



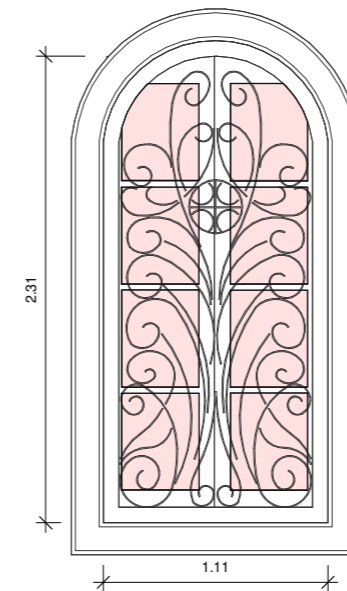
Puerta acceso convento



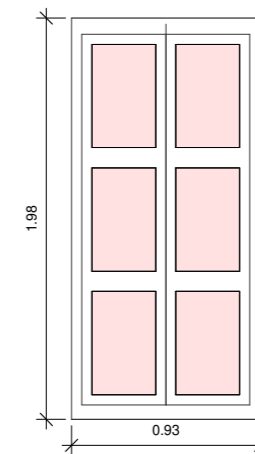
Ventana convento 1° a 3° piso



Ventana convento 4° piso



Ventana convento PB



Ventana 5

