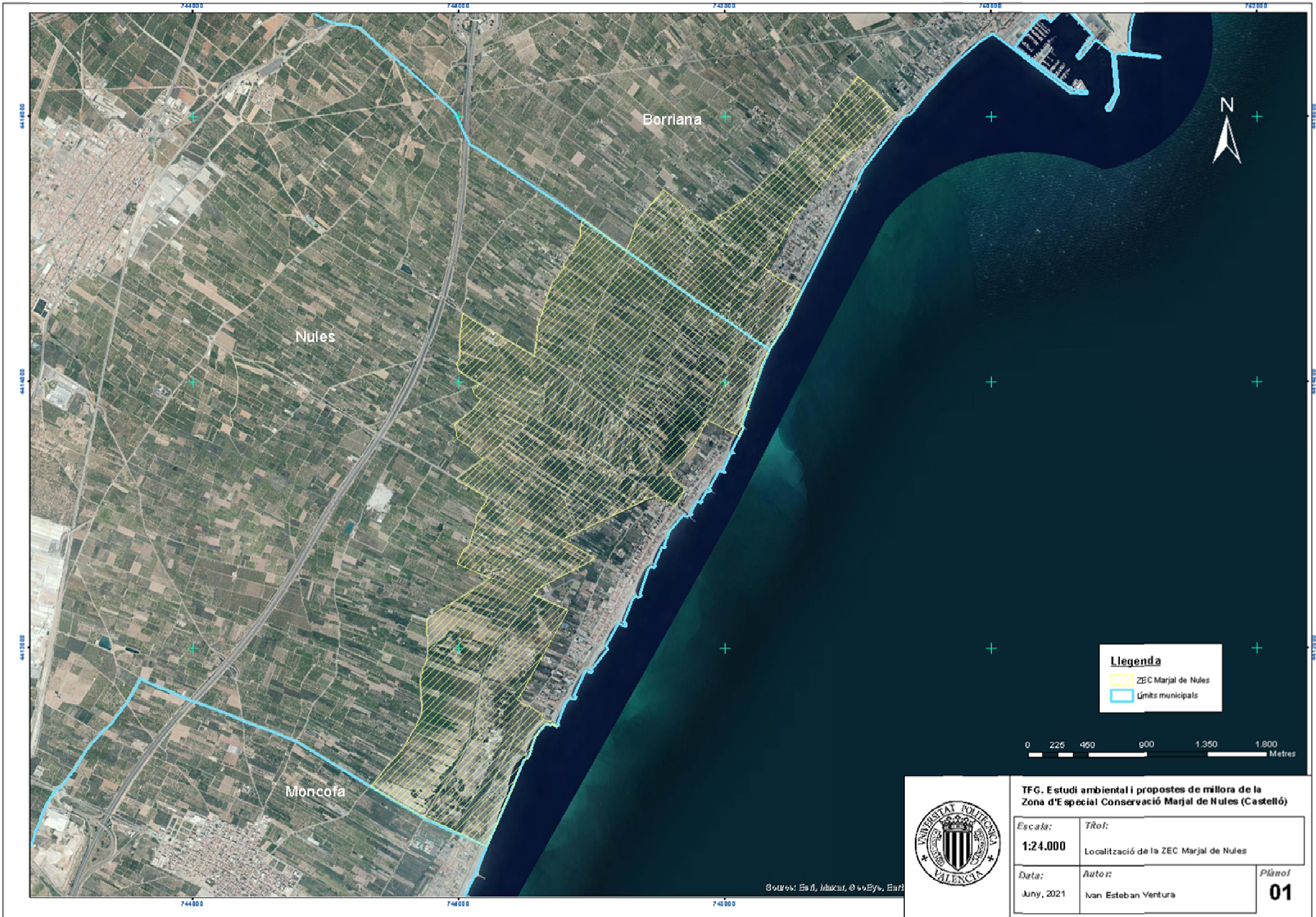


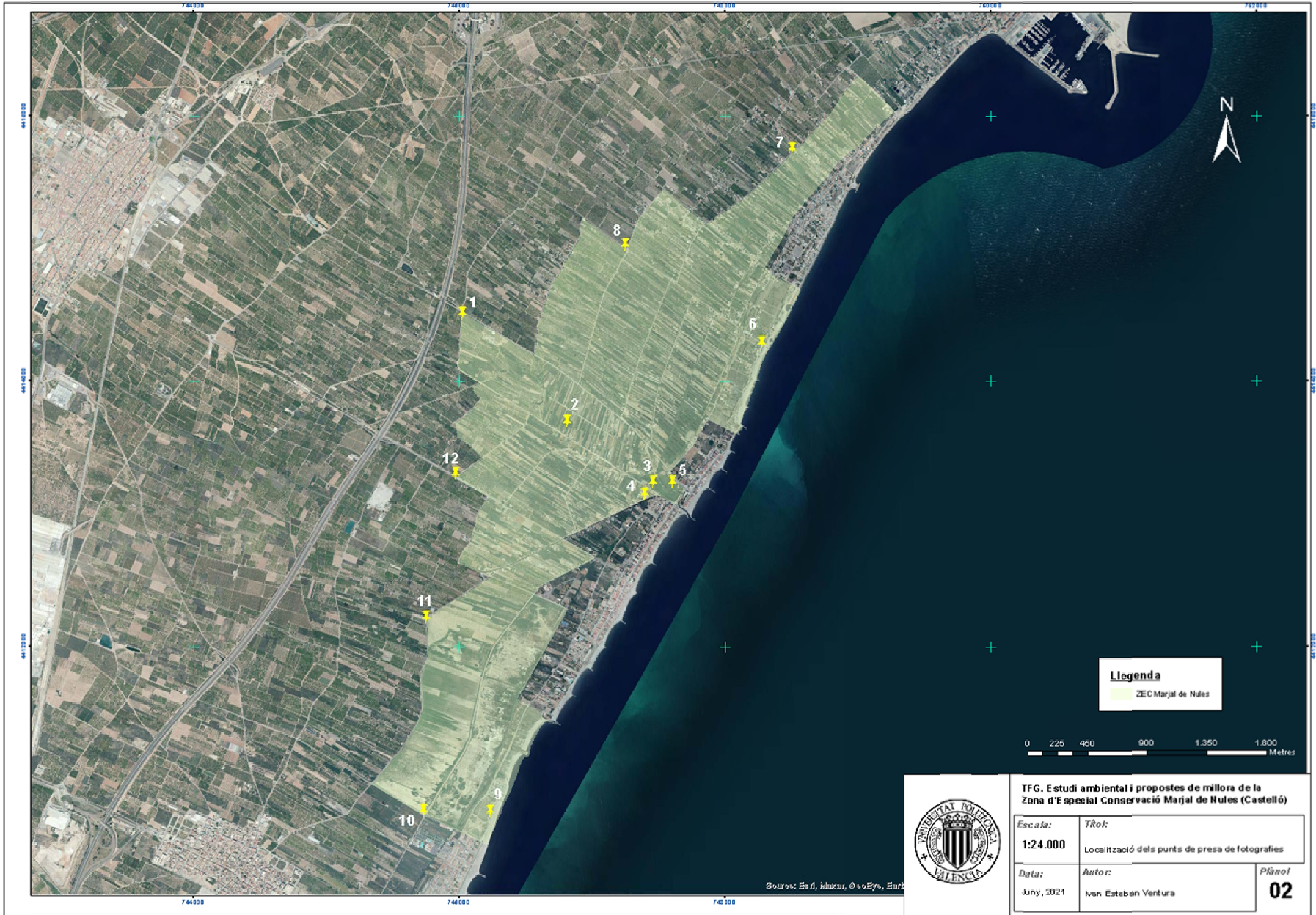
## **ÍNDEX DELS ANNEXS**

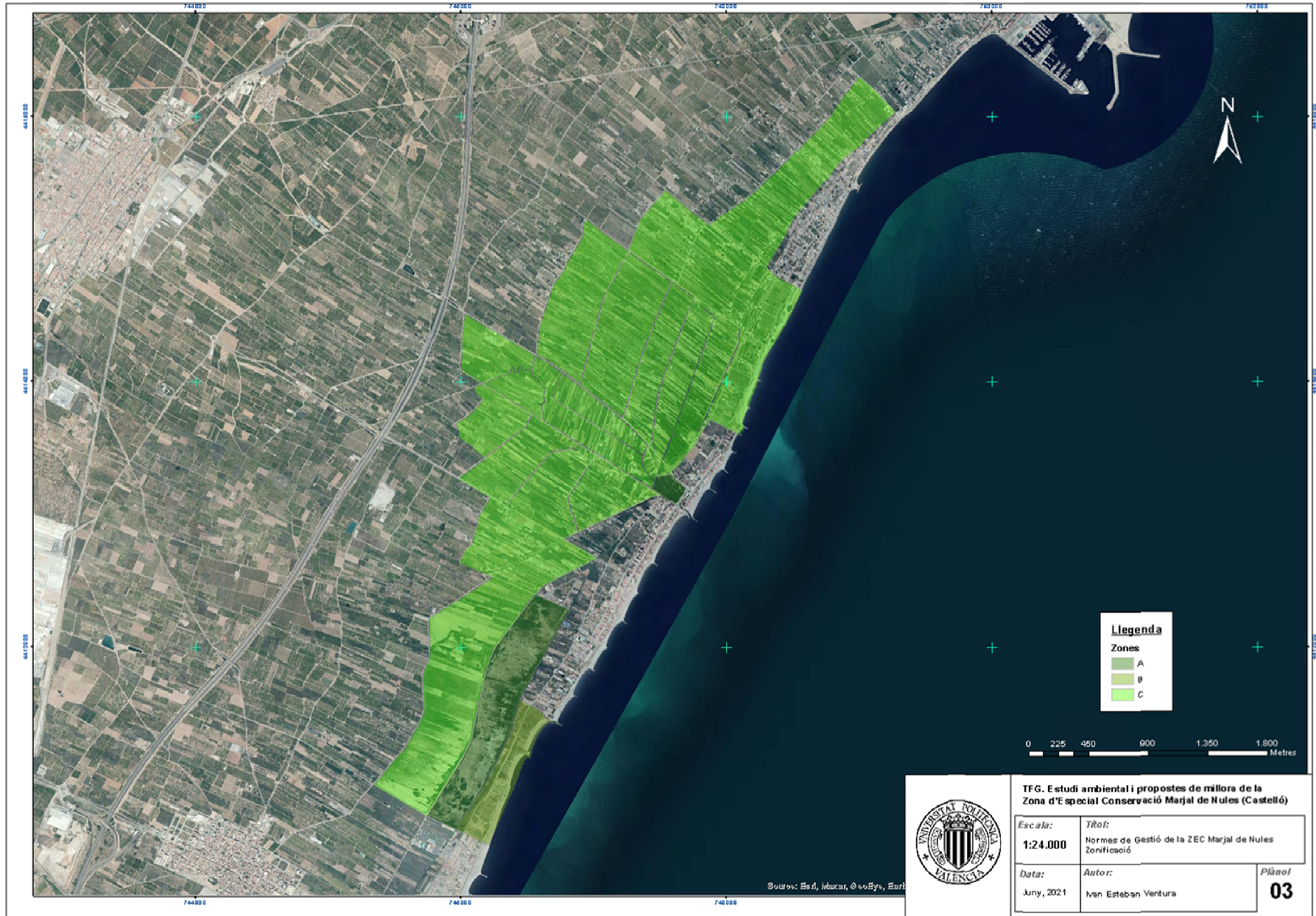
---

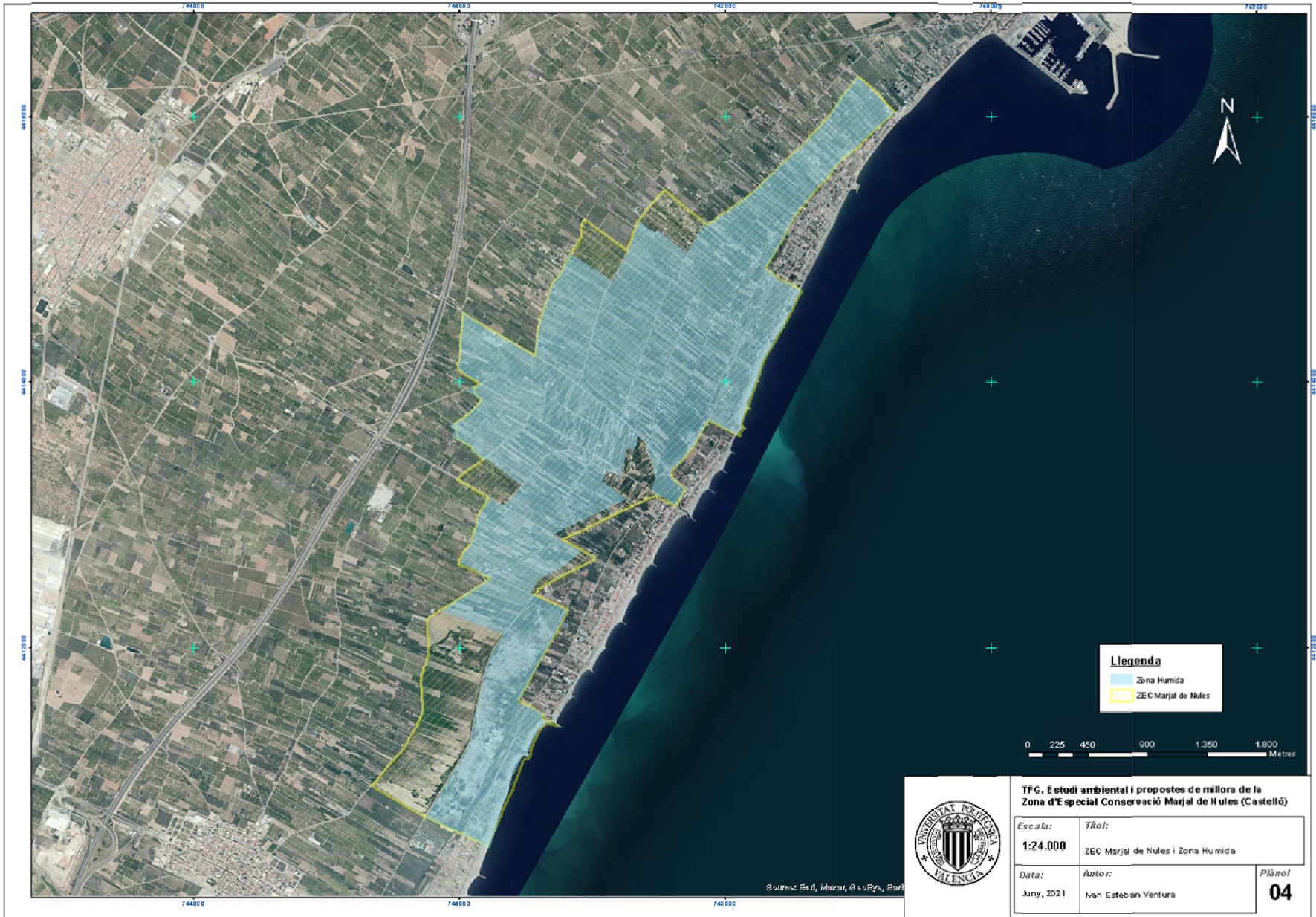
<b>ANNEX I: PLÀNOLS</b> .....	1
<b>ANNEX II: INVENTARI FAUNÍSTIC</b> .....	16
<b>ANNEX III: INVENTARI FLORÍSTIC</b> .....	24
<b>ANNEX IV: FITXA MUNICIPAL DE NULES (2021)</b> .....	32
<b>ANNEX V: GALERIA FOTOGRÀFICA</b> .....	36
<b>Punt 1</b> .....	37
<b>Punt 2</b> .....	38
<b>Punt 3</b> .....	39
<b>Punt 4</b> .....	40
<b>Punt 5</b> .....	40
<b>Punt 6</b> .....	40
<b>Punt 7</b> .....	42
<b>Punt 8</b> .....	42
<b>Punt 9</b> .....	43
<b>Punt 10</b> .....	44
<b>Punt 11</b> .....	44
<b>Punt 12</b> .....	45

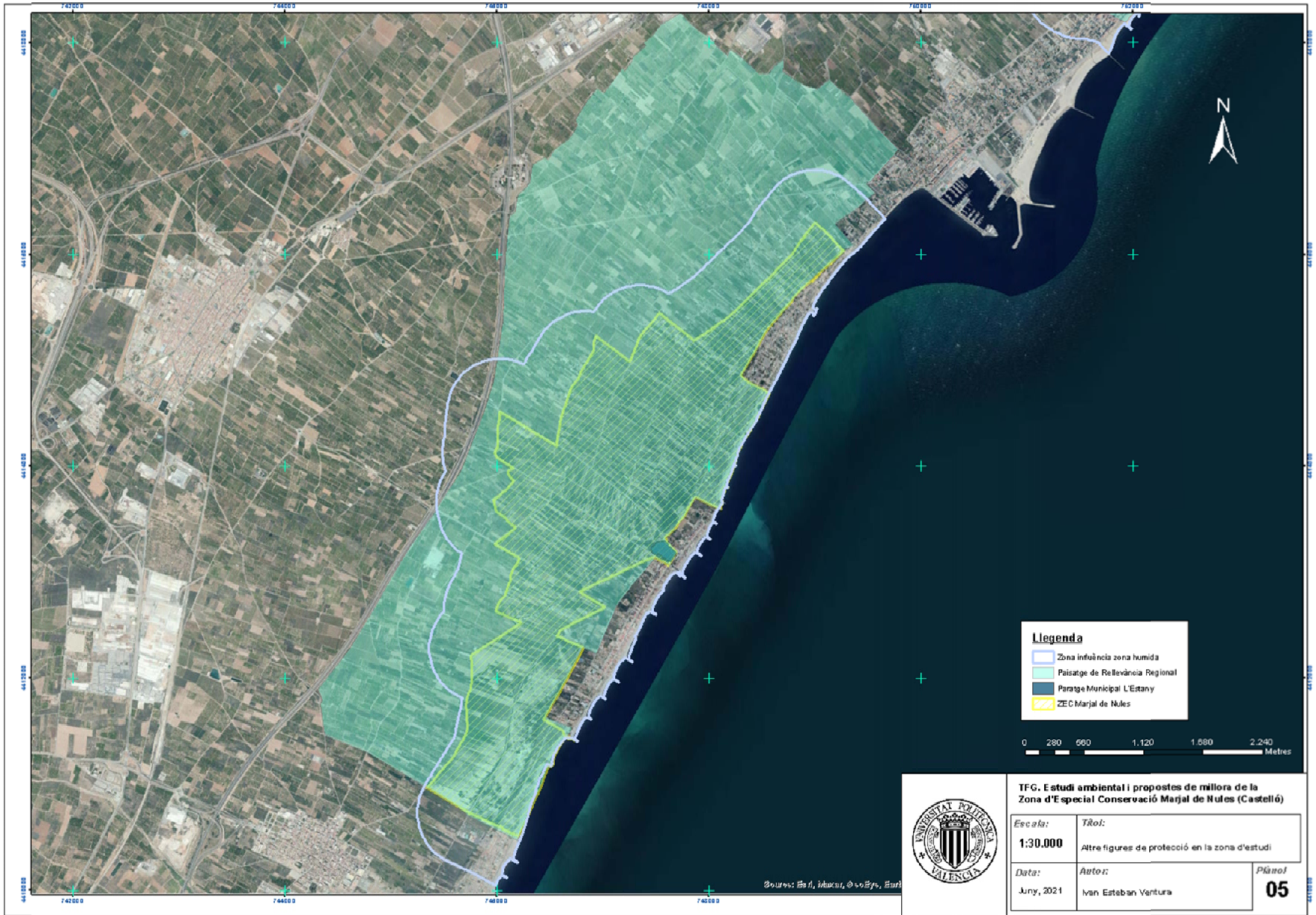
## **ANNEX I: PLÀNOLS**

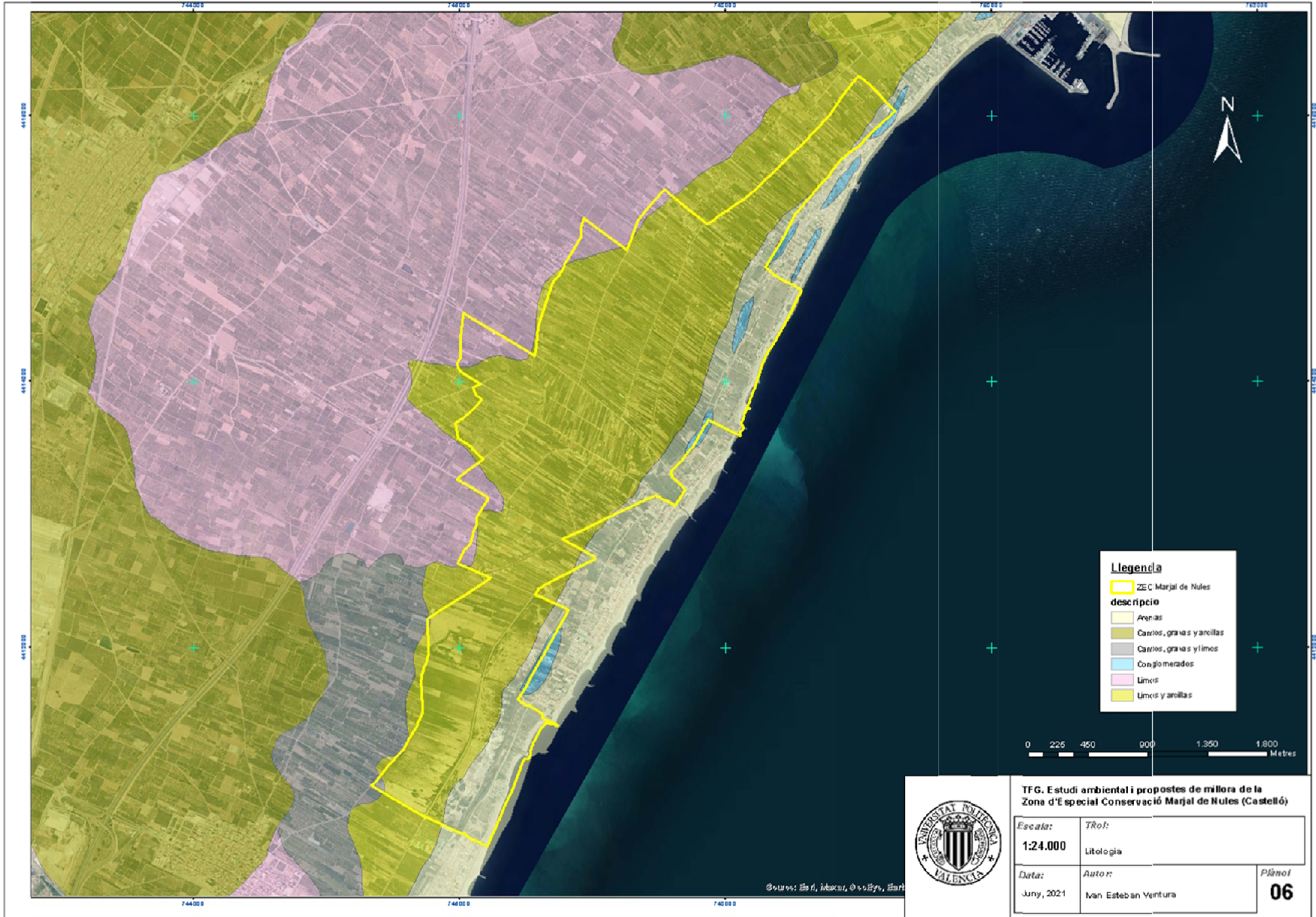




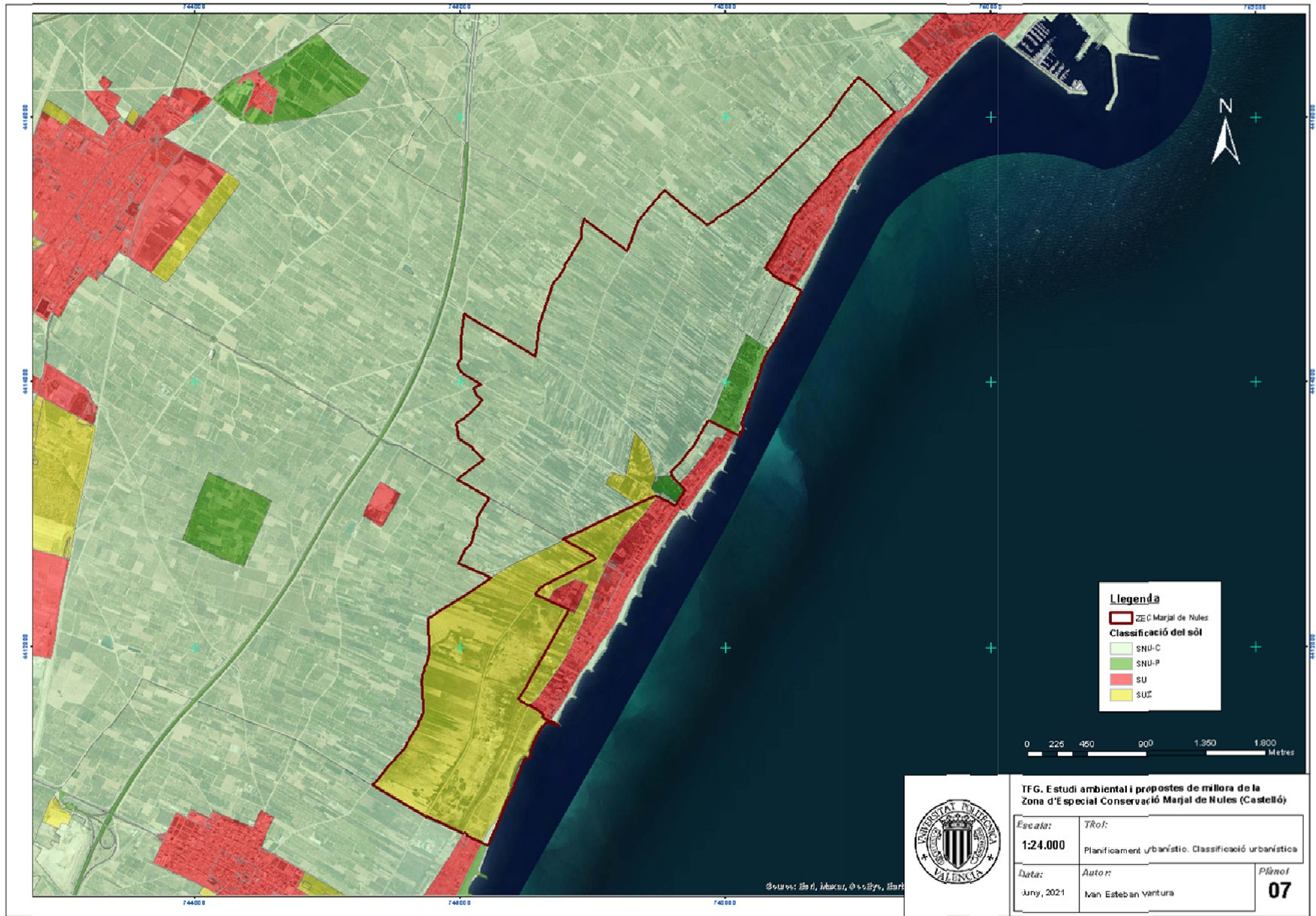


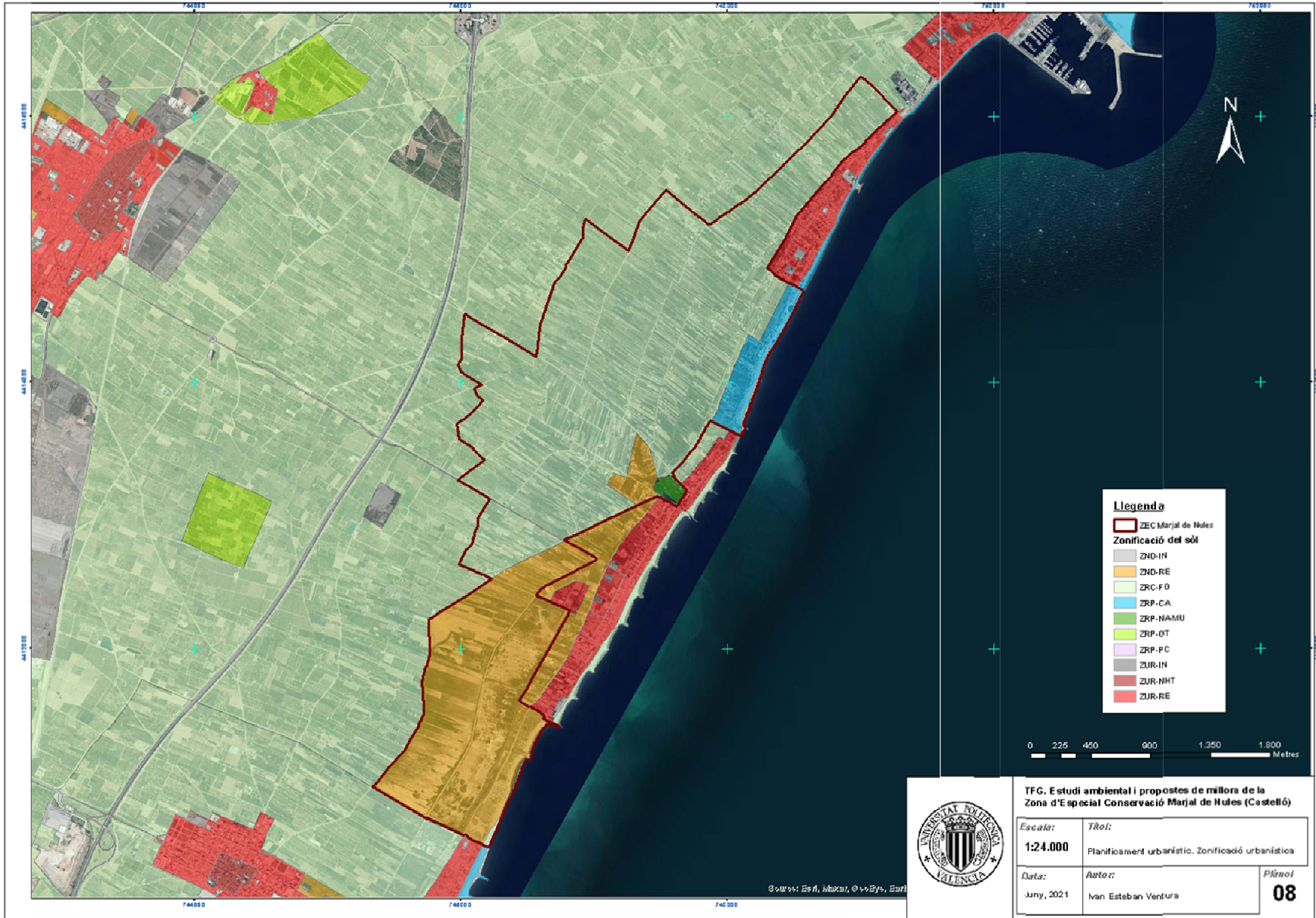










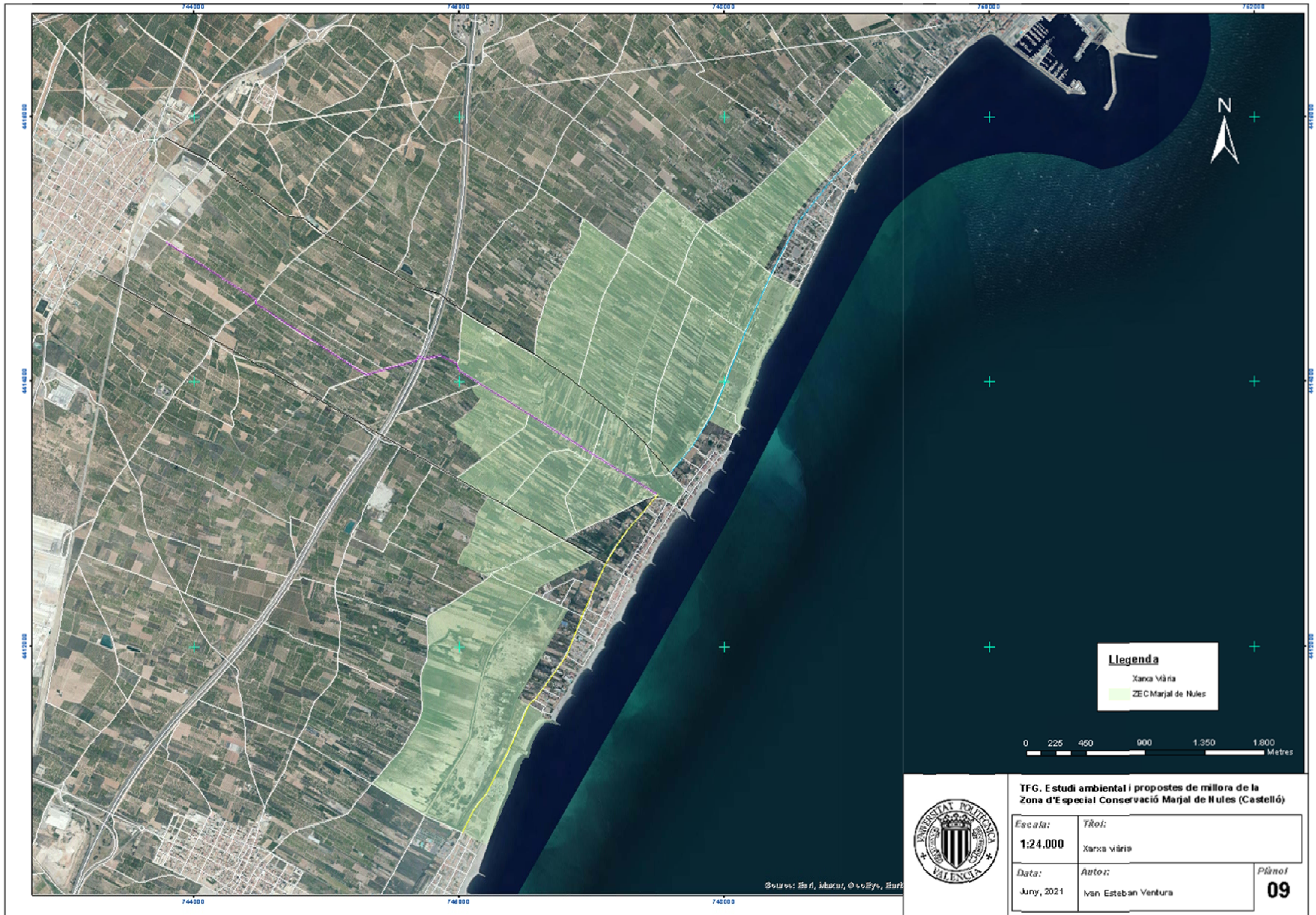


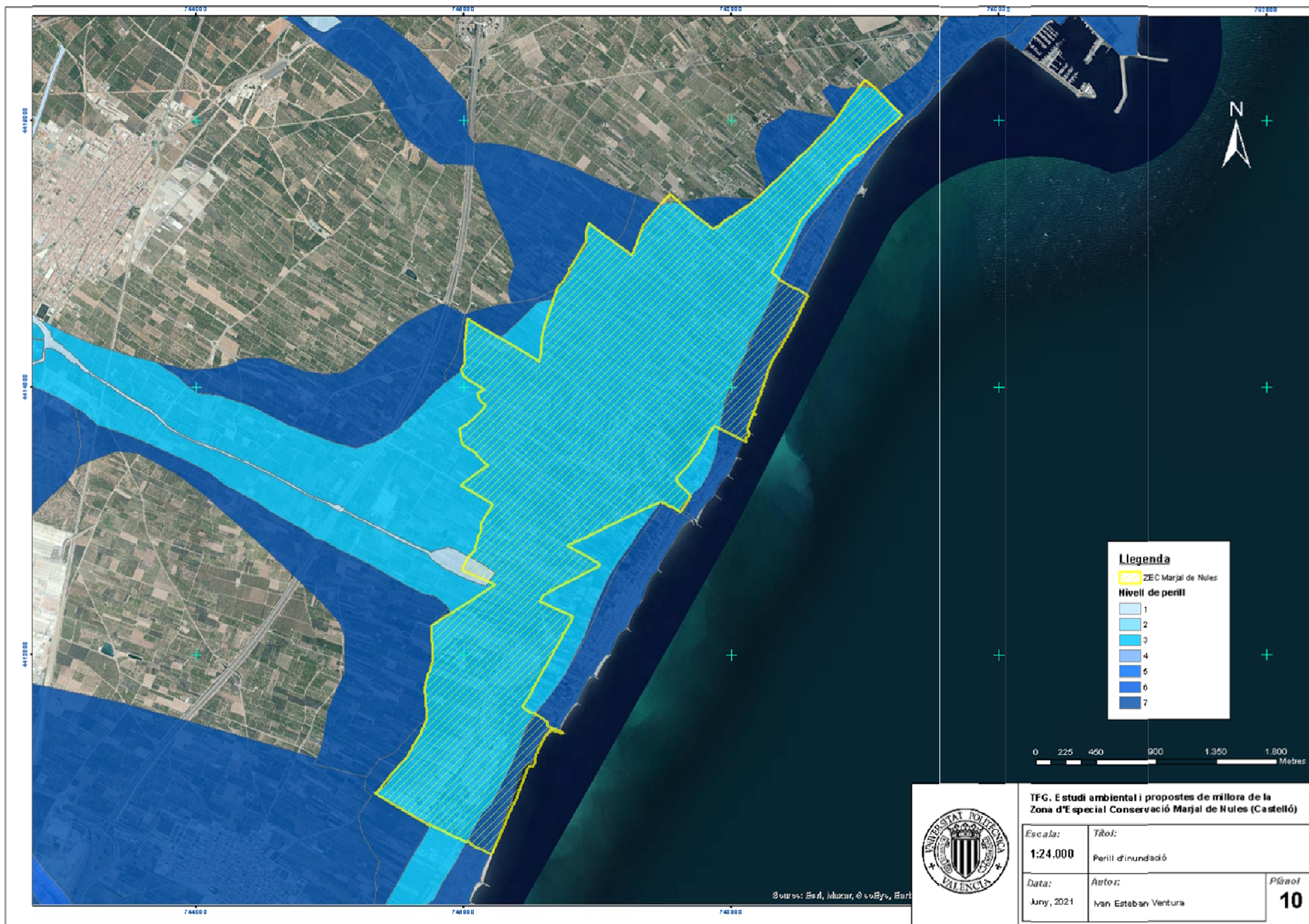
TFG. Estudi ambiental i propostes de millora de la Zona d'Especial Conservació Marjal de Nules (Castelló)

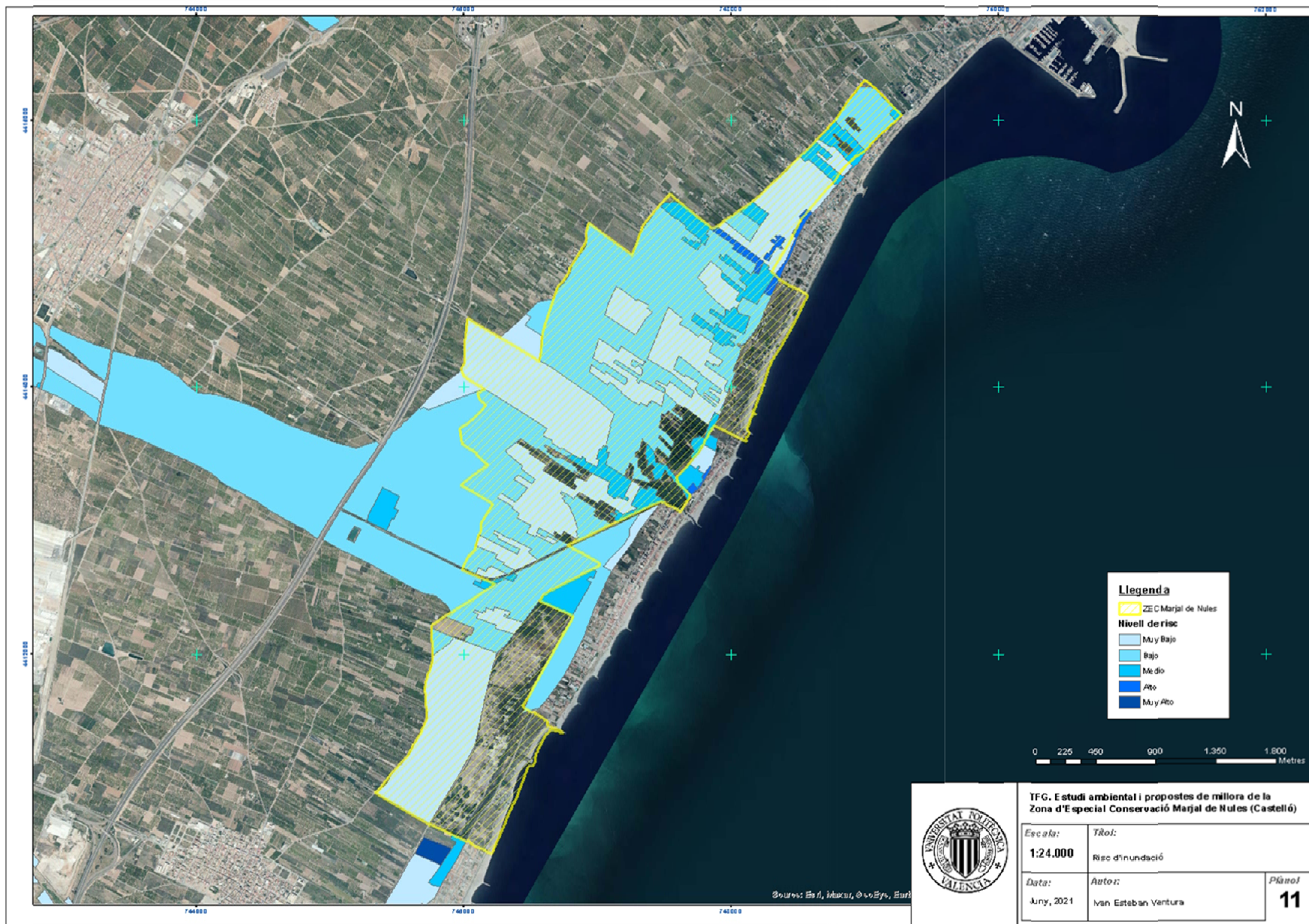
Escala: 1:24.000  
Títol: Planificament urbanístic. Zonificació urbanística

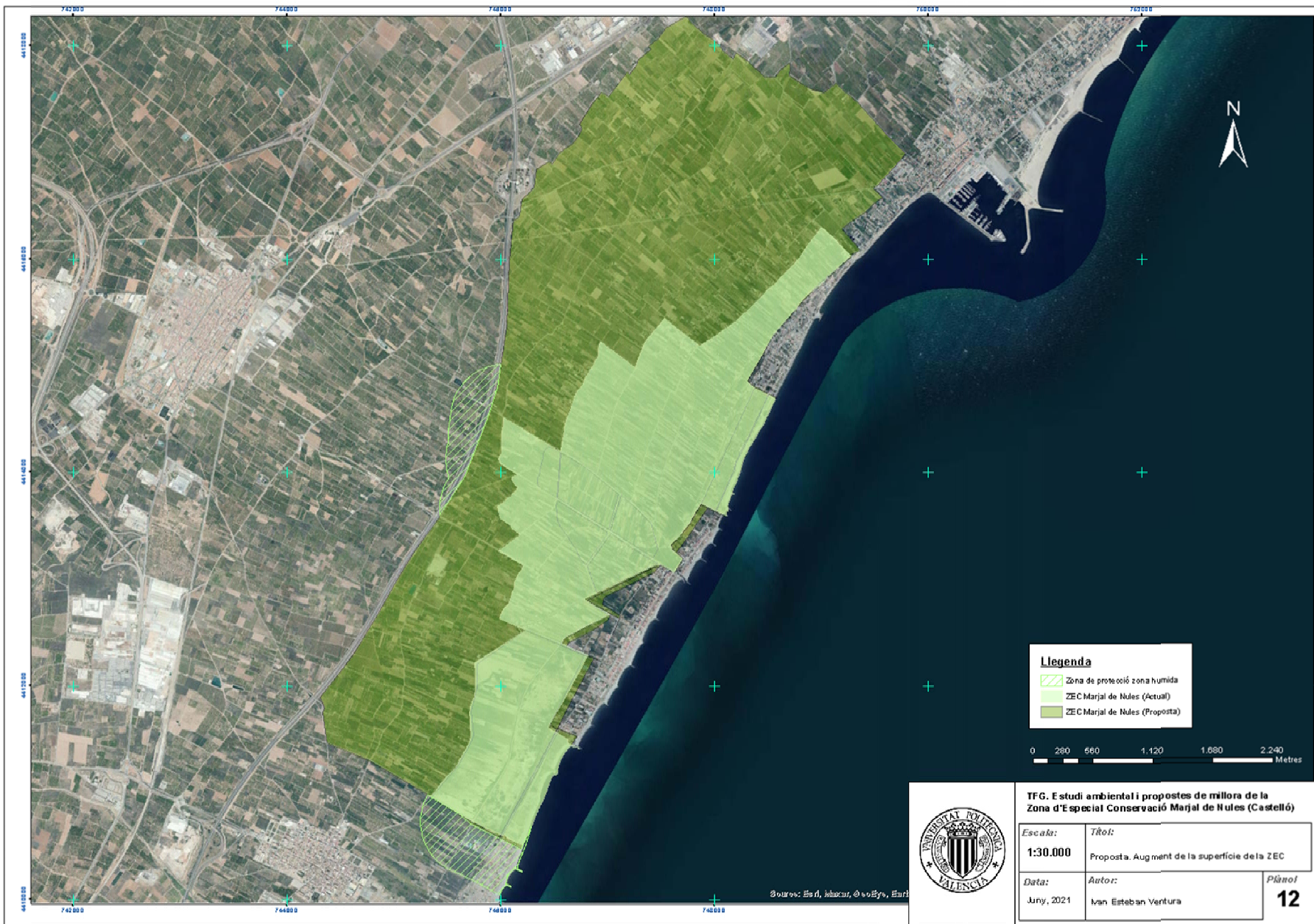
Data: Juny, 2021  
Autor: Ivan Esteban Ventura

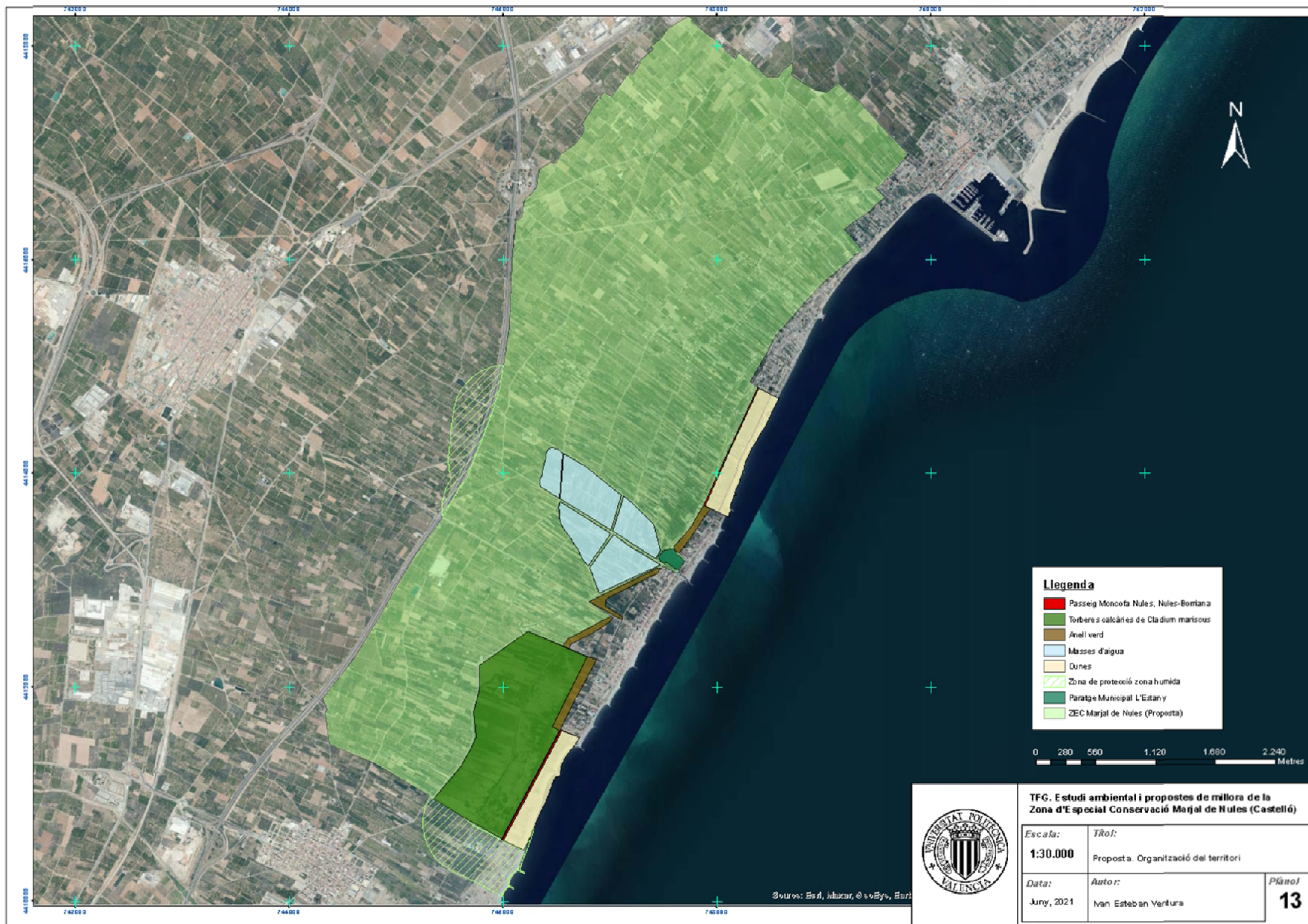
Pàgina 08















## **ANNEX II: INVENTARI FAUNÍSTIC**

Nom científic	Nom comú	Família	Protegida	Invasora	Observacions
<i>Aeshna mixta</i>		Aeshnidae	No	No	
<i>Alytes obstetricans</i>	Tòtil	Alytidae	Si	No	Conveni de Berna (Annex III), Directiva Hàbitats (Annex IV), LESPPE
<i>Anas platyrhynchos</i>	Collverd	Anatidae	Si	No	Conveni de Berna (Annex III), Conveni de Bonn (Annex II), Directiva d'Aus (Annex II, III)
<i>Anax parthenope</i>		Aeshnidae	No	No	
<i>Anguilla anguilla</i>	Anguila	Anguillidae	Si	No	Categoria UICN (Vulnerable)
<i>Anodonta anatina</i>	Petxinot	Unionidae	No	No	
<i>Atyaephyra desmaresti</i>		Atyidae	No	No	
<i>Barbus haasi</i>	Barb cua-roig	Cyprinidae	Si	No	Categoria UICN (Vulnerable), Directiva Hàbitats (Annex V)
<i>Brachythemis impartita</i>		Libellulidae	No	No	
<i>Callinectes sapidus</i>	Cranc blau	Portunidae	No	Si	
<i>Caracollina lenticula</i>		Trissexodontidae	No	No	
<i>Carassius auratus</i>	Carpí	Cyprinidae	No	No	
<i>Cecilioides acicula</i>		Ferussaciidae	No	No	
<i>Certhia brachydactyla</i>	Raspinell comú	Certhiidae	Si	No	Conveni de Berna (Annex II), LESRPE
<i>Chalcides bedriagai</i>	Lluenta	Scindidae	Si	No	Conveni de Berna (Annex II), Directiva Hàbitats (Annex IV), LESRPE
<i>Chamelea gallina</i>		Veneridae	No	No	
<i>Charadrius alexandrinus</i>	Corriol camanegre	Charadriidae	Si	No	Catàleg Valencià d'Espècies de Fauna Amenaçada (Annex I), Categoria

					UICN (Vulnerable), Conveni de Berna (Annex II), Conveni de Bonn (Annex II), Directiva d'Aus (Annex I), LESRPE
<b><i>Charadrius dubius</i></b>	Corriolet	Charadriidae	Si	No	Conveni de Berna (Annex II), Conveni de Bonn (Annex II), LESRPE
<b><i>Cobitis paludica</i></b>	Raboseta	Cobitidae	Si	No	Catàleg Valencià d'Espècies de Fauna Amenaçada (Annex II), Categoria UICN (Vulnerable), Directiva Hàbitats (Annex II)
<b><i>Cochlicella acuta</i></b>		Geomitridae	No	No	
<b><i>Cochlicella barbara</i></b>		Geomitridae	No	No	
<b><i>Cochlicella conoidea</i></b>		Geomitridae	No	No	
<b><i>Crocothemis erythraea</i></b>		Libellulidae	No	No	
<b><i>Cyprinus carpio</i></b>	Carpa	Cyprinidae	No	No	
<b><i>Dacnusa sibirica</i></b>		Braconidae	No	No	
<b><i>Dicentrarchus labrax</i></b>	Llobarro	Serranidae	No	No	
<b><i>Diogenes pugilator</i></b>	Bernat ermità de sorra	Diogenidae	No	No	
<b><i>Donax semistriatus</i></b>		Donacidae	No	No	
<b><i>Donax venustus</i></b>		Donacidae	No	No	
<b><i>Dosinia lupinus</i></b>		Veneridae	No	No	
<b><i>Dreissena polymorpha</i></b>	Clotxina zebrada	Dreissenidae	No	Si	Catàleg Espanyol d'Espècies Exòtiques Invasores (Annex I), Decret per al Control d'Espècies Exòtiques Invasores de la Comunitat

					Valenciana (Annex I)
<i>Dytiscus pisanus</i>		Dytiscidae	No	No	
<i>Emys orbicularis</i>	Tortuga d'aigua europea	Emydidae	Si	No	Catàleg Valencià d'Espècies de Fauna Amenaçada (Annex I), Conveni de Berna (Annex II), Directiva Hàbitats (Annex II, IV), LESRPE
<i>Ensis minor</i>		Pharidae	No	No	
<i>Erythromma viridulum</i>		Coenagrionidae	No	No	
<i>Ferussacia folliculum</i>		Ferussaciidae	No	No	
<i>Fulica atra</i>	Fotja	Rallidae	Si	No	Conveni de Berna (Annex III), Conveni de Bonn (Annex II), Directiva d'Aus (Annex II, III)
<i>Gallinula chloropus</i>	Polla d'aigua	Rallidae	Si	No	Conveni de Berna (Annex III), Directiva d'Aus (Annex II)
<i>Gambusia holbrooki</i>		Poeciliidae	No	Si	Catàleg Espanyol d'Espècies Exòtiques Invasores (Annex I), Decret per al Control d'Espècies Exòtiques Invasores de la Comunitat Valenciana (Annex I)
<i>Glycera rouxi</i>		Glyceridae	No	No	
<i>Glycera tridactyla</i>		Glyceridae	No	No	
<i>Gobio lozanoi</i>	Gobi	Cyprinidae	Si	No	Categoria UICN (Vulnerable)
<i>Graptemys pseudogeographica</i>		Emydydae	No	No	

<b><i>Hemidactylus turcicus</i></b>	Dragonet	Gekkonidae	Si	No	Conveni de Berna (Annex III)
<b><i>Hydrophilus piceus</i></b>		Hydrophilidae	No	No	
<b><i>Hydrophilus pistaceus</i></b>		Hydrophilidae	No	No	
<b><i>Ischnura elegans</i></b>		Coenagrionidae	No	No	
<b><i>Labioleanira yhleni</i></b>		Sigalionidae	No	No	
<b><i>Lasiommata megera</i></b>		Nymphalidae	No	No	
<b><i>Leptidea sinapis</i></b>		Pieridae	No	No	
<b><i>Lepus granatensis</i></b>	Llebre	Leporidae	No	No	Categoria UICN (Preocupació menor)
<b><i>Liza ramada</i></b>	Sama	Mugilidae	No	No	
<b><i>Luciobarbus graellsii</i></b>	Barb de l'Ebre	Cyprinidae	Si	No	Categoria UICN (No amenaçada), Directiva Hàbitats (Annex V)
<b><i>Lumbrineris nonatoi</i></b>		Lumbrineridae	No	No	
<b><i>Luscinia megarhynchos</i></b>	Rossinyol	Muscicapidae	Si	No	Conveni de Berna (Annex II), LESRPE
<b><i>Mactra stultorum</i></b>		Mactridae	No	No	
<b><i>Malpolon monspessulanus</i></b>	Serp verda	Colubridae	Si	No	Catàleg Valencià d'Espècies de Fauna Amenaçada (Annex II), Conveni de Berna (Annex III)
<b><i>Martes foina</i></b>	Fagina	Mustelidae	Si	No	Catàleg Valencià d'Espècies de Fauna Amenaçada (Annex II), Categoria UICN (Preocupació menor), Conveni de Berna (Annex III)
<b><i>Mauremys leprosa</i></b>	Tortuga d'aigua ibèrica	Geoemydidae	Si	No	Conveni de Berna (Annex II), Directiva Hàbitats

					(Annex II, IV), LESRPE
<b><i>Micropterus salmoides</i></b>	Perca americana	Centrarchiidae	No	Si	Catàleg d'Espècies Exòtiques Invasores (Annex I)
<b><i>Microxeromagna lowei</i></b>		Geomitridae	No	No	
<b><i>Mugil cephalus</i></b>	Llisa de cap gros	Mugilidae	No	No	
<b><i>Natrix maura</i></b>	Serp pudenta	Colubridae	Si	No	Conveni de Berna (Annex III), LESRPE
<b><i>Nephtys hombergi</i></b>		Nephtyidae	No	No	
<b><i>Obtusodonta equitatoria</i></b>		Ichneumonidae	No	No	
<b><i>Oriolus oriolus</i></b>	Oriol	Oriolidae	Si	No	Conveni de Berna (Annex II), LESRPE
<b><i>Orthetrum cancellatum</i></b>		Libellulidae	No	No	
<b><i>Orthetrum chrysostigma</i></b>		Libellulidae	No	No	
<b><i>Orthetrum trinacria</i></b>		Libellulidae	No	No	
<b><i>Oryctolagus cuniculus</i></b>	Conill	Leporidae	No	No	Categoria UICN (Preocupació menor)
<b><i>Palaemonetes zariquieyi</i></b>		Palaemonidae	No	No	
<b><i>Paradoneis armata</i></b>		Paraonidae	No	No	
<b><i>Parus major</i></b>	Totestiu	Paridae	Si	No	Conveni de Berna (Annex II), LESRPE
<b><i>Passer domesticus</i></b>	Teuladí	Passeridae	Si	No	Catàleg Valencià d'Espècies de Fauna Amenaçada (Annex III)
<b><i>Pelophylax perezi</i></b>	Granota verda	Ranidae	Si	No	Catàleg Valencià d'Espècies de Fauna Amenaçada (Annex II), Conveni de Berna (Annex III), Directiva Hàbitats (Annex V)
<b><i>Pharus legumen</i></b>		Pharidae	No	No	

<b><i>Procambarus clarkii</i></b>	Cranc roig americà	Cambaridae	No	Si	Catàleg Espanyol d'Espècies Exoòtiques Invasores (Annex I), Decret per al Control d'Espècies Exòtiques Invasores de la Comunitat Valenciana (Annex I)
<b><i>Rattus norvegicus</i></b>	Rata comuna	Muridae	No	No	Categoria UICN (No avaluada)
<b><i>Scolaricia typica</i></b>		Orbiniidae	No	No	
<b><i>Scolecopsis squamata</i></b>		Spionidae	No	No	
<b><i>Scyphophorus acupunctatus</i></b>		Curculionidae	No	No	
<b><i>Serinus serinus</i></b>	Gafarró	Fringillidae	Si	No	Conveni de Berna (Annex II)
<b><i>Sirpus zariquieyi</i></b>		Pirimelidae	No	No	
<b><i>Spiophanes bombyx</i></b>		Spionidae	No	No	
<b><i>Spiophanes reyssi</i></b>		Spionidae	No	No	
<b><i>Spisula subtruncata</i></b>		Mactridae	No	No	
<b><i>Streptopelia turtur</i></b>	Tórtola	Columbidae	Si	No	Categoria UICN (Vulnerable), Conveni de Berna (Annex III), Directiva d'Aus (Annex II)
<b><i>Sturnus unicolor</i></b>	Estornell negre	Sturnidae	Si	No	Catàleg Valencià d'Espècies de Fauna Amençada (Annex III), Conveni de Berna (Annex II, II)
<b><i>Sus scrofa</i></b>	Porc senglar	Suidae	No	No	Categoria UICN (Preocupació menor)
<b><i>Sylvia melanocephala</i></b>	Busquereta capnegra	Sylviidae	Si	No	Conveni de Berna (Annex

					II), Conveni de Bonn (Annex II), LESRPE
<i>Sympetrum fonscolombii</i>		Libellulidae	No	No	
<i>Trachemys scripta</i>	Tortuga americana	Emydidae	No	Si	Catàleg Espanyol d'Espècies Exòtiques Invasores (Annex I), Decret per al Control d'Espècies Exòtiques Invasores de la Comunitat Valenciana (Annex I)
<i>Trithemis annulata</i>		Libellulidae	No	No	
<i>Trochoidea elegans</i>		Geomitridae	No	No	
<i>Trochoidea trochoides</i>		Geomitridae	No	No	
<i>Turdus merula</i>	Merla	Turdidae	Si	No	Conveni de Berna (Annex III), Directiva Aus (Annex II)
<i>Unio mancus</i>	Petxinot	Unionidae	Si	No	Catàleg Espanyol d'Espècies Amenacades (Vulnerable), Catàleg Valencià d'Espècies de Fauna Amenaçada (Annex I), Conveni de Berna (Annex III), Directiva Hàbitats (Annex V)
<i>Vulpes vulpes</i>	Rabosa	Canidae	No	No	Categoria UICN (Procupació menor)



## **ANNEX III: INVENTARI FLORÍSTIC**

Nom científic	Nom comú	Família	Protegida	Invasora	Observacions
<i>Alisma plantago-aquatica</i>	Orella de llebre	Alismataceae	No	No	Categoria UICN (Risc mínim)
<i>Allium ampeloprasum ssp. ampeloprasum</i>	All porro	Liliaceae	No	No	Categoria UICN (Risc mínim)
<i>Althaea officinalis</i>	Altea	Malvaceae	No	No	Categoria UICN (Risc mínim)
<i>Amaranthus viridis</i>	Blet	Amaranthaceae	No	No	Categoria UICN (Risc mínim)
<i>Anacyclus valentinus</i>	Penigroc valencià	Asteraceae	No	No	
<i>Anagallis arvensis ssp. arvensis</i>	Picapoll	Primulaceae	No	No	Categoria UICN (Risc mínim)
<i>Apium nodiflorum</i>	Api de séquia	Apiaceae	No	No	Categoria UICN (Risc mínim)
<i>Arthrocnemum macrostachyum</i>	Ballaster	Chenopodiaceae	No	No	Categoria UICN (Risc mínim)
<i>Arundo donax</i>	Canya	Poaceae	No	Si	Decret per al Control d'Espècies Exòtiques Invasores de la Comunitat Valenciana (Annex II)
<i>Aster squamatus</i>	Àster americà	Asteraceae	No	No	Categoria UICN (Risc mínim)
<i>Avena sterilis ssp. sterilis</i>	Cugula	Poaceae	No	No	Categoria UICN (Risc mínim)
<i>Azolla filiculoides</i>		Azollaceae	No	Si	Catàleg Espanyol d'Espècies Exòtiques Invasores (Annex I), Decret per al Control d'Espècies Invasores de la Comunitat Valenciana (Annex I)

<i>Beta maritima</i>	Bleda borda	Chenopodiaceae	No	No	Categoria UICN (Risc mínim)
<i>Brachypodium phoenicoides</i>	Llistó	Poaceae	No	No	Categoria UICN (Risc mínim)
<i>Calystegia sepium</i>	Carretjola blanca	Convolvulaceae	No	No	Categoria UICN (Risc mínim)
<i>Calystegia silvatica</i>		Convolvulaceae	No	No	Categoria UICN (Risc mínim)
<i>Carex acuta</i>		Cyperaceae	No	No	
<i>Carpobrotus edulis</i>	Curatall	Aizoaceae	No	Si	Catàleg Espanyol d'Espècies Exòtiques Invasores (Annex I), Decret per al Control d'Espècies Exòtiques Invasores de la Comunitat Valenciana (Annex II)
<i>Ceratophyllum demersum</i>	Coa de mart	Ceratophyllaceae	No	No	Categoria UICN (Risc mínim)
<i>Chamaesyce peplis</i>		Euphorbiaceae	Si	No	Catàleg Valencià d'Espècies de Flora Amençades (Annex III)
<i>Chenopodium album</i>	Blet blanc	Chenopodiaceae	No	No	Categoria UICN (Risc mínim)
<i>Citrus aurantium</i>	Taronger agre	Rutaceae	No	No	
<i>Citrus sinensis</i>	Taronger dolç	Rutaceae	No	No	
<i>Cladium mariscus</i>	Mansega	Cyperaceae	No	No	Categoria UICN (Risc mínim)
<i>Convolvulus arvensis</i>	Campaneta	Convolvulaceae	No	No	Categoria UICN (Risc mínim)
<i>Conyza bonariensis</i>		Asteraceae	No	No	Categoria UICN (Risc mínim)

<b><i>Coronopus didymus</i></b>	Cervina menuda	Brassicaceae	No	No	Categoria UICN (Risc mínim)
<b><i>Cuscuta scandens</i></b>		Convolvulaceae	No	No	
<b><i>Cynoglossum creticum</i></b>	Llengua d'ovella	Boraginaceae	No	No	Categoria UICN (Risc mínim)
<b><i>Diplotaxis eruroides</i></b>	Ravenissa blanca	Brassicaceae	No	No	Categoria UICN (Risc mínim)
<b><i>Dittrichia viscosa</i></b>	Olivarda	Asteraceae	No	No	Categoria UICN (Risc mínim)
<b><i>Epilobium hirsutum</i></b>	Epilobi	Onagraceae	No	No	Categoria UICN (Risc mínim)
<b><i>Equisetum ramosissimum</i></b>	Cua de cavall	Equisetaceae	No	No	
<b><i>Hedypnois arenaria</i></b>		Asteraceae	No	No	
<b><i>Hedypnois rhagadioloides ssp. tubaeformis</i></b>		Asteraceae	No	No	Categoria UICN (Risc mínim)
<b><i>Ficus carica</i></b>	Figuera	Moraceae	No	No	
<b><i>Foeniculum vulgare</i></b>	Fonoll	Apiaceae	No	No	Categoria UICN (Risc mínim)
<b><i>Galium aparine</i></b>	Raspallengua	Rubiaceae	No	No	Categoria UICN (Risc mínim)
<b><i>Galium maritimum</i></b>		Rubiaceae	No	No	
<b><i>Geranium dissectum</i></b>		Geraniaceae	No	No	
<b><i>Hordeum murinum ssp. leporinum</i></b>	Margall	Poaceae	No	No	Categoria UICN (Risc mínim)
<b><i>Impatiens balfourii</i></b>		Balsaminaceae	No	No	
<b><i>Ipomoea sagittata</i></b>		Convolvulaceae	No	No	
<b><i>Iris pseudacorus</i></b>	Lliri groc	Iridaceae	No	No	Categoria UICN (Risc mínim)
<b><i>Juncus acutus</i></b>	Jonc marí	Juncaceae	No	No	Categoria UICN (Risc mínim)
<b><i>Kickxia elatine</i></b>		Apiaceae	No	No	
<b><i>Laurus nobilis</i></b>	Llorer	Lauraceae	Si	No	Catàleg Valencià d'Espècies de Flora Amenaçades

					(Annex III), Categoria UICN (En perill)
<i>Lavatera maritima</i>	Malva	Malvaceae	No	No	Categoria UICN (Risc mínim)
<i>Lepidium draba</i>	Babol	Brassicaceae	No	No	Categoria UICN (Risc mínim)
<i>Lobularia maritima ssp. maritima</i>	Caps blancs	Brassicaceae	No	No	Categoria UICN (Risc mínim)
<i>Lotus corniculatus</i>		Fabaceae	No	No	Categoria UICN (Risc mínim)
<i>Lycopus europaeus</i>		Lamiaceae	No	No	
<i>Lythrum junceum</i>	Blavet	Lythraceae	No	No	Categoria UICN (Risc mínim)
<i>Lythrum salicaria</i>	Salicària	Lythraceae	No	No	
<i>Medicago polymorpha</i>	Trèvol de llapasa	Fabaceae	No	No	Categoria UICN (Risc mínim)
<i>Melilotus indicus</i>	Almegó indic	Fabaceae	No	No	Categoria UICN (Risc mínim)
<i>Melilotus siculus</i>		Fabaceae	Si	No	Catàleg Valencià de Flora Amenaçada (Annex III)
<i>Myriophyllum spicatum</i>	Volantí espigat	Haloragaceae	No	No	Categoria UICN (Risc mínim)
<i>Narcissus tazetta</i>	Assa groga	Amaryllidaceae	No	No	Categoria UICN (Risc mínim)
<i>Nerium oleander</i>	Baladre	Apocynaceae	No	No	
<i>Nymphaea alba</i>	Nenúfar blanc	Nymphaeaceae	Si	No	Catàleg Valencià d'Espècies de Flora Amenaçada (Annex I)
<i>Oenothera rosea</i>		Onagraceae	No	No	
<i>Otanthus maritimus</i>		Asteraceae	Si	No	Catàleg Valencià d'Espècies de Flora Amenaçades (Annex III),

					Categoria UICN (En perill)
<b><i>Parapholis incurva</i></b>		Poaceae	No	No	Categoria UICN (Risc mínim)
<b><i>Parietaria judaica</i></b>	Herba de paret	Urticaceae	No	No	Categoria UICN (Risc mínim)
<b><i>Phragmites australis</i></b>	Canyís	Poaceae	No	No	Categoria UICN (Risc mínim)
<b><i>Phyla nodiflora</i></b>		Verbenaceae	No	No	
<b><i>Picris echioides</i></b>	Arpell	Asteraceae	No	No	Categoria UICN (Risc mínim)
<b><i>Plantago coronopus</i></b>	Cervina	Plantaginaceae	No	No	Categoria UICN (Risc mínim)
<b><i>Plantago crassifolia</i></b>	Plantatge marí	Plantaginaceae	No	No	Categoria UICN (Risc mínim)
<b><i>Polygonum maritimum</i></b>	Passacamins marí	Polygonaceae	Si	No	Catàleg Valencià d'Espècies de Flora Amenaçada (Annex III)
<b><i>Polypogon monspeliensis</i></b>	Cua de rata	Poaceae	No	No	Categoria UICN (Risc mínim)
<b><i>Populus alba</i></b>	Xop blanc	Salicaceae	No	No	
<b><i>Populus nigra</i></b>	Xop negre	Salicaceae	No	No	
<b><i>Portulaca oleracea</i></b>	Ensiam de paterna	Portulacaceae	No	No	Categoria UICN (Risc mínim)
<b><i>Potamogeton crispus</i></b>		Potamogetonaceae	No	No	Categoria UICN (Risc mínim)
<b><i>Potamogeton nodosus</i></b>	Llengua d'oca	Potamogetonaceae	No	No	Categoria UICN (Risc mínim)
<b><i>Potamogeton pectinatus</i></b>		Potamogetonaceae	No	No	Categoria UICN (Risc mínim)
<b><i>Potentilla reptans</i></b>	Cinc en rama	Rosaceae	No	No	Categoria UICN (Risc mínim)
<b><i>Pseudorlaya pumila</i></b>	Cospí marí	Apiaceae	No	No	Categoria UICN (Risc mínim)
<b><i>Ranunculus arvensis</i></b>	Herba de l'amor	Ranunculaceae	No	No	Categoria UICN (Risc mínim)

<b><i>Salix babylonica</i></b>	Desmai	Salicaceae	No	No	
<b><i>Samolus valerandi</i></b>	Dolceta	Primulaceae	No	No	Categoria UICN (Risc mínim)
<b><i>Schoenus nigricans</i></b>		Cyperaceae	No	No	Categoria UICN (Risc mínim)
<b><i>Scirpus holoschoenus</i></b>	Jonc boval	Cyperaceae	No	No	Categoria UICN (Risc mínim)
<b><i>Scirpus lacustris ssp. tabernaemontani</i></b>	Palla	Cyperaceae	No	No	Categoria UICN (Risc mínim)
<b><i>Setaria verticillata</i></b>	Forcadella	Poaceae	No	No	Categoria UICN (Risc mínim)
<b><i>Silene cambessedesii</i></b>	Molinet	Caryophyllaceae	Si	No	Catàleg Valencià d'Espècies de Flora Amenaçades (Annex I), Categoria UICN (En perill crític)
<b><i>Silene niceensis</i></b>		Caryophyllaceae	Si	No	Categoria UICN (Vulnerable)
<b><i>Silene ramosissima</i></b>		Caryophyllaceae	No	No	
<b><i>Silene sclerocarpa</i></b>		Caryophyllaceae	No	No	Categoria UICN (Risc mínim)
<b><i>Sisymbrium officinale</i></b>	Eríssim	Brassicaceae	No	No	Categoria UICN (Risc mínim)
<b><i>Solanum nigrum</i></b>	Herba mora	Solanaceae	No	No	Categoria UICN (Risc mínim)
<b><i>Sonchus asper ssp. asper</i></b>	Lletsó bord	Asteraceae	No	No	Categoria UICN (Risc mínim)
<b><i>Sonchus maritimus</i></b>	Lletsó d'aigua	Asteraceae	No	No	Categoria UICN (Risc mínim)
<b><i>Sonchus tenerrimus ssp. tenerrimus</i></b>	Lletsó de cadenera	Asteraceae	No	No	Categoria UICN (Risc mínim)
<b><i>Sparganium erectum</i></b>	Bova borda	Typhaceae	No	No	Categoria UICN (Risc mínim)
<b><i>Tamarix africana</i></b>	Tamaric	Tamaricaceae	No	No	Categoria UICN (Risc mínim)

<i>Thalictrum maritimum</i>		Ranunculaceae	Si	No	Catàleg Valencià d'Espècies de Flora Amenaçades (Annex I), Categoria UICN (Vulnerable), Llista Roja de Flora Vascular (Vulnerable)
<i>Torilis arvensis ssp. neglecta</i>	Catxurros	Apiaceae	No	No	Categoria UICN (Risc mínim)
<i>Typha angustifolia</i>		Typhaceae	No	No	
<i>Typha domingensis</i>	Bova	Typhaceae	No	No	Categoria UICN (Risc mínim)
<i>Typha latifolia</i>		Typhaceae	No	No	
<i>Ulmus minor</i>	Olm	Typhaceae	No	No	Categoria UICN (Risc mínim)
<i>Utricularia australis</i>		Lentibulariaceae	Si	No	
<i>Vicia sativa</i>	Veça	Fabaceae	No	No	



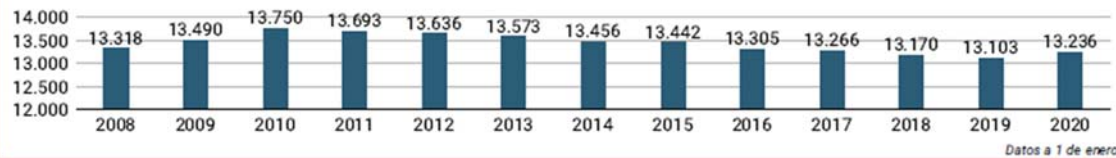
## **ANNEX IV: FITXA MUNICIPAL DE NULES (2021)**



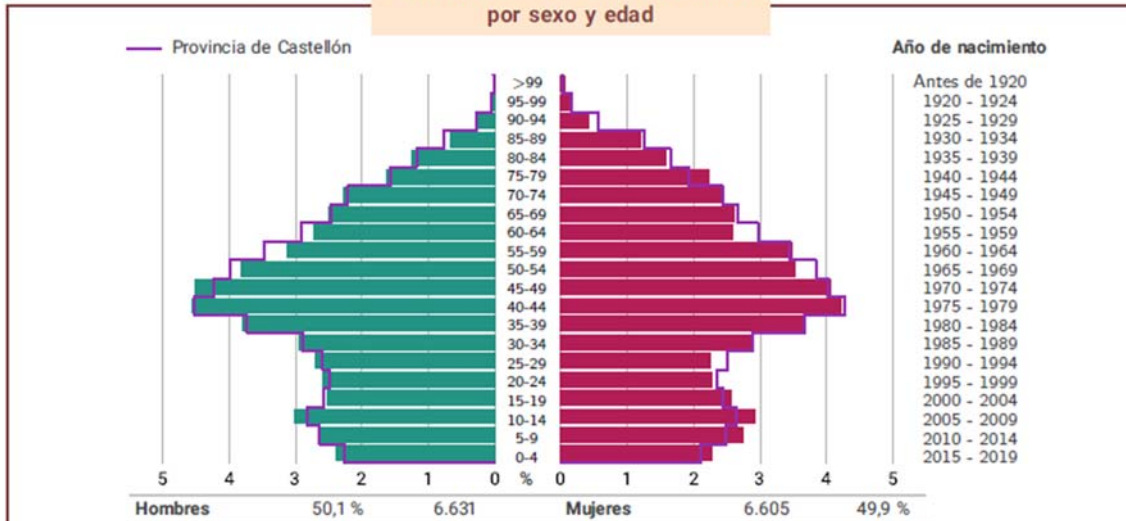
Código INE	12082			
Provincia	Castellón			
Comarca	La Plana Baixa			
Distancia a la capital de provincia (Km)	18			
Superficie (Km <sup>2</sup> )	50,53			
Densidad de población (hab/Km <sup>2</sup> ) - 2020	261,92			
Altitud (m)	13			
Municipio costero	Sí			
Banderas azules playas - 2020	1			
Banderas azules puertos deportivos - 2020	0			
<b>Reparto de la población en el territorio</b>				
	Unidades	Hombres	Mujeres	<b>Total</b>
Núcleos	3	6.606	6.585	<b>13.191</b>
Diseminados	1	25	20	<b>45</b>
<b>Total población</b>		<b>6.631</b>	<b>6.605</b>	<b>13.236</b>

Datos a 1 de enero de 2020

**Evolución de la población**



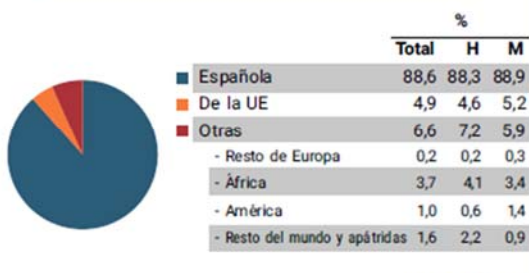
**Población a 1 de enero de 2020 por sexo y edad**



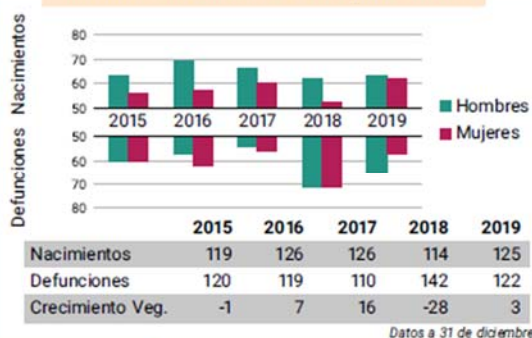
**Indicadores demográficos**

Índice	Municipio	Provincia	Comunitat Valenciana
Dependencia (Pob. <16 + Pob. >64) / (Pob. de 16 a 64) x 100	56,9 %	54,2 %	53,8 %
Dependencia población <16 años (Pob. <16) / (Pob. de 16 a 64) x 100	26,5 %	24,4 %	24,0 %
Dependencia población >64 años (Pob. >64) / (Pob. de 16 a 64) x 100	30,3 %	29,8 %	29,9 %
Envejecimiento (Pob. >64) / (Pob. <16) x 100	114,3 %	122,5 %	124,6 %
Longevidad (Pob. >74) / (Pob. >64) x 100	49,5 %	49,2 %	48,0 %
Maternidad (Pob. de 0 a 4) / (Mujeres de 15 a 49) x 100	22,0 %	19,3 %	18,6 %
Tendencia (Pob. de 0 a 4) / (Pob. de 5 a 9) x 100	91,0 %	84,5 %	83,3 %
Renovación de la población activa (Pob. de 20 a 29) / (Pob. de 55 a 64) x 100	80,5 %	75,9 %	76,8 %

**Población por nacionalidad y sexo 2020**

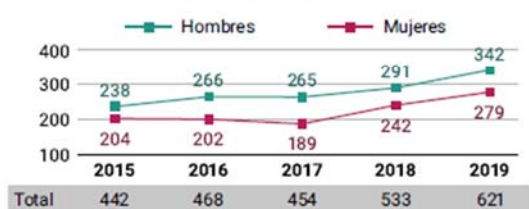


**Movimiento natural de la población**

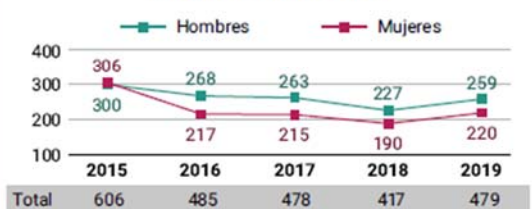


**Variaciones residenciales**

**Inmigraciones por sexo**

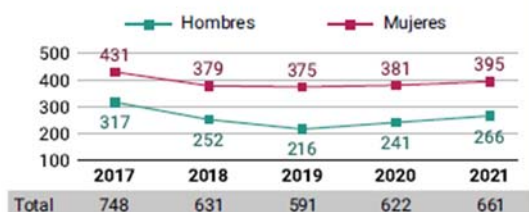


**Emigraciones por sexo**



**Paro registrado**

**por sexo**

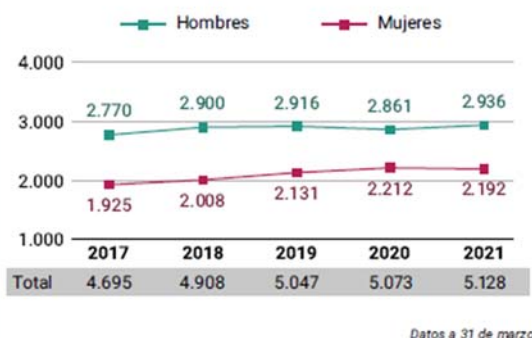


**por sector de actividad - 2021**



**Personas afiliadas a la SS**

**por sexo**



**Pensiones contributivas de la SS - 2019**

**Pensionistas e importe mensual medio (€)**

	Clase de pensión			
	Total	Jubilación	Viudedad	Otras*
<b>Pensionistas</b>	<b>2.761</b>	<b>2.076</b>	<b>301</b>	<b>384</b>
- Hombres	1.374	1.129	15	230
- Mujeres	1.387	947	286	154
<b>Importe</b>	<b>927</b>	<b>977</b>	<b>773</b>	<b>775</b>
- Hombres	1.073	1.126	458	852
- Mujeres	782	800	790	661

\* incluye pensiones de incapacidad permanente, orfandad y en favor de familiares

Datos a 31 de diciembre

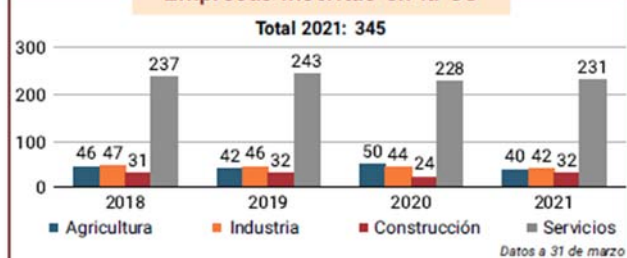
**IRPF\***

	2015	2016	2017	2018
Titulares	7.833	7.853	7.887	8.012
Declaraciones	6.922	6.917	7.002	7.150
Renta bruta/declaración (€)	20.206	21.178	20.950	21.609
Renta disponible/declaración (€)	17.072	17.760	17.586	18.157

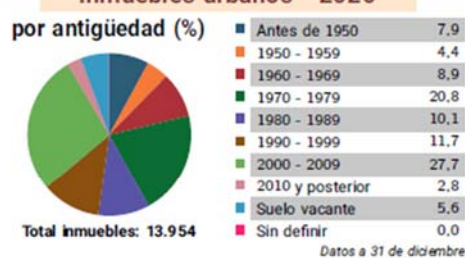
\* Impuesto sobre la Renta de las Personas Físicas

Datos a 31 de diciembre

**Empresas inscritas en la SS**



**Inmuebles urbanos - 2020**



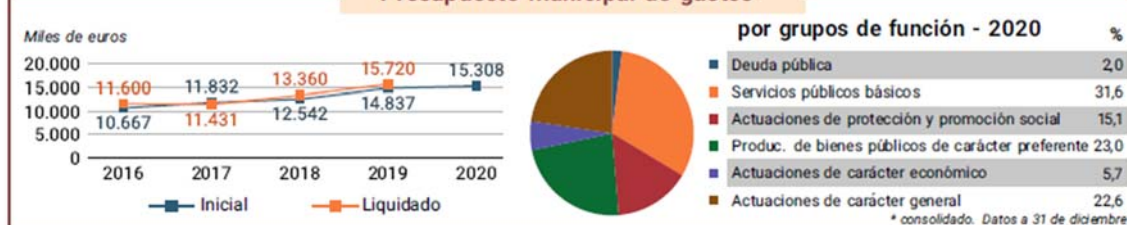
**Licencias de obra concedidas**



**Transacciones inmobiliarias**



**Presupuesto municipal de gastos\***



**Deuda viva municipal**



**Oferta turística - 2020**

Establecimientos		Plazas		Establecimientos		Plazas	
Hoteles	0	0	Albergues	0	0		
Hostales	0	0	Pensiones	1	26		
Apartamentos	16	75	Restaurantes	51	2.387		
Campings	1	528	Agencias de viaje	0	-		
Casas rurales	0	0	Empres. de turismo activo	0	-		

Datos a 31 de diciembre

**Vehículos por tipo y carburante - 2020**

	Total	Diésel	Gasolina	Electr.	Resto
<b>Total</b>	<b>10.220</b>	<b>5.706</b>	<b>4.391</b>	<b>4</b>	<b>119</b>
Turismos	7.300	4.180	3.110	0	10
Motocicletas	618	0	618	0	0
Furgonetas y camiones	1.499	1.383	114	0	2
Autobuses	5	5	0	0	0
Tractores industriales	64	64	0	0	0
Ciclomotores	562	22	540	0	0
Otros	172	52	9	4	107

Datos a 31 de diciembre

**Empresas activas - 2020\***

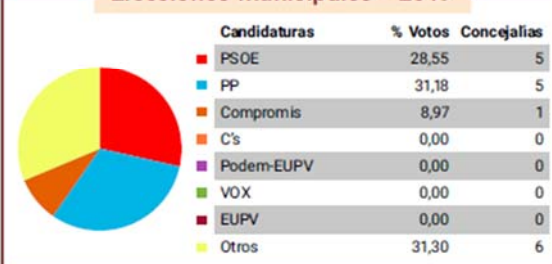
por sectores de actividad		desglose sector servicios	
Industria	53	Comercio, transporte y hostelería	332
Construcción	98	Información y comunicaciones	10
Servicios	671	Actividades financieras y de seguros	18
<b>Total</b>	<b>822</b>	Actividades inmobiliarias	36
		Actividades profesionales y técnicas	139
		Educación, sanidad y servicios sociales	49
		Otros servicios personales	87

\* excepto sector primario. Datos del DIRCE a 1 de enero

**Superficies de cultivo - 2019\***



**Elecciones municipales - 2019**



## **ANNEX V: GALERIA FOTOGRÀFICA**

En aquest annex s'adjunten les fotografies preses en distints punts de la zona d'estudi. Totes aquestes imatges, d'elaboració pròpia, es van realitzar el dia 27 de juliol del 2021. Per consultar la localització de cada punt de presa d'imatges en el territori es pot consultar el plànol 2, en l'annex I.

## **Punt 1**



*Figura 31: Punt 1 (27/07/2021)*



*Figura 32: Punt 1 (27/07/2021)*



*Figura 33: Punt 1 (27/07/2021)*



*Figura 34: Punt 1 (27/07/2021)*

## **Punt 2**



*Figura 35: Punt 2 (27/07/2021)*



*Figura 36: Punt 2 (27/07/2021)*



*Figura 37: Punt 2 (27/07/2021)*



*Figura 38 (27/01/2021)*

### **Punt 3**



*Figura 39: Punt 3 (27/07/2021)*



*Figura 40: Punt 3 (27/07/2021)*



*Figura 41: Punt 3 (27/07/2021)*



*Figura 42: Punt 3 (27/07/2021)*



## **Punt 4**



*Figura 43: Punt 4 (27/07/2021)*

## **Punt 5**



*Figura 44: Punt 5 (27/07/2021)*



*Figura 45: Punt 5 (27/07/2021)*



*Figura 46: Punt 5 (27/07/2021)*



*Figura 47: Punt 5 (27/07/2021)*

## **Punt 6**



*Imatge 48: Punt 6 (27/07/2021)*



*Figura 49: Punt 6 (27/07/2021)*



*Figura 50: Punt 6 (27/07/2021)*



*Figura 51: Punt 6 (327/07/2021)*

## Punt 7



Figura 52: Punt 7 (27/07/2021)



Figura 53: Punt 7 (27/07/2021)

## Punt 8



Figura 54: Punt 8 (27/07/2021)

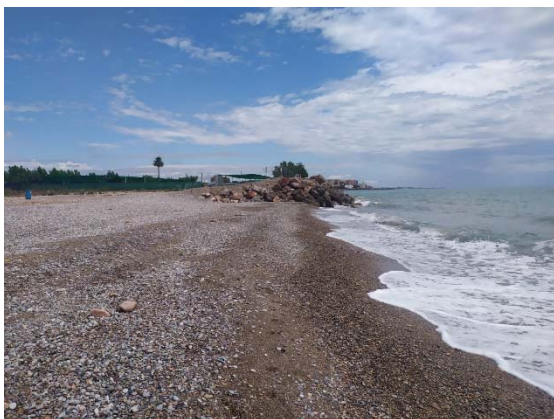


Figura 55: Punt 8 (27/07/2021)



Figura 56: Punt 8 (27/07/2021)

## **Punt 9**



*Figura 57: Punt 9 (27/07/2021)*



*Figura 58: Punt 9 (207/07/2021)*



*Figura 59: Punt 9 (27/07/2021)*



*Figura 60: Punt 9 (27/07/2021)*

## **Punt 10**



*Figura 61: Punt 10 (27/07/2021)*



*Figura 62: Punt 10 (27/07/2021)*

## **Punt 11**



*Figura 63: Punt 11 (27/07/2021)*



*Figura 64: Punt 11 (27/07/2021)*

## **Punt 12**



*Figura 65: Punt 12 (27/07/2021)*



*Figura 66: Punt 12 (27/07/2021)*



*Figura 68: Punt 12 (27/07/2021)*



*Figura 67: Punt 12 (27/07/2021)*