



*Archivo 4 D*

*Paseo Geológico por Tenerife*

*Por Luis Ángel Alseno Matilla*

Los Gigantes (por Leandro C Lorenzini-Google)





En Guía. (por Oktopusz-Google)

*¿Qué descubrirás en el barranco? Habrá que ir a ver.*





*Amanecer en Las Cañadas: Es ver nacer los colores frente a la noche. Debieras verlo.*

(por RaicoRosenberg-Google)

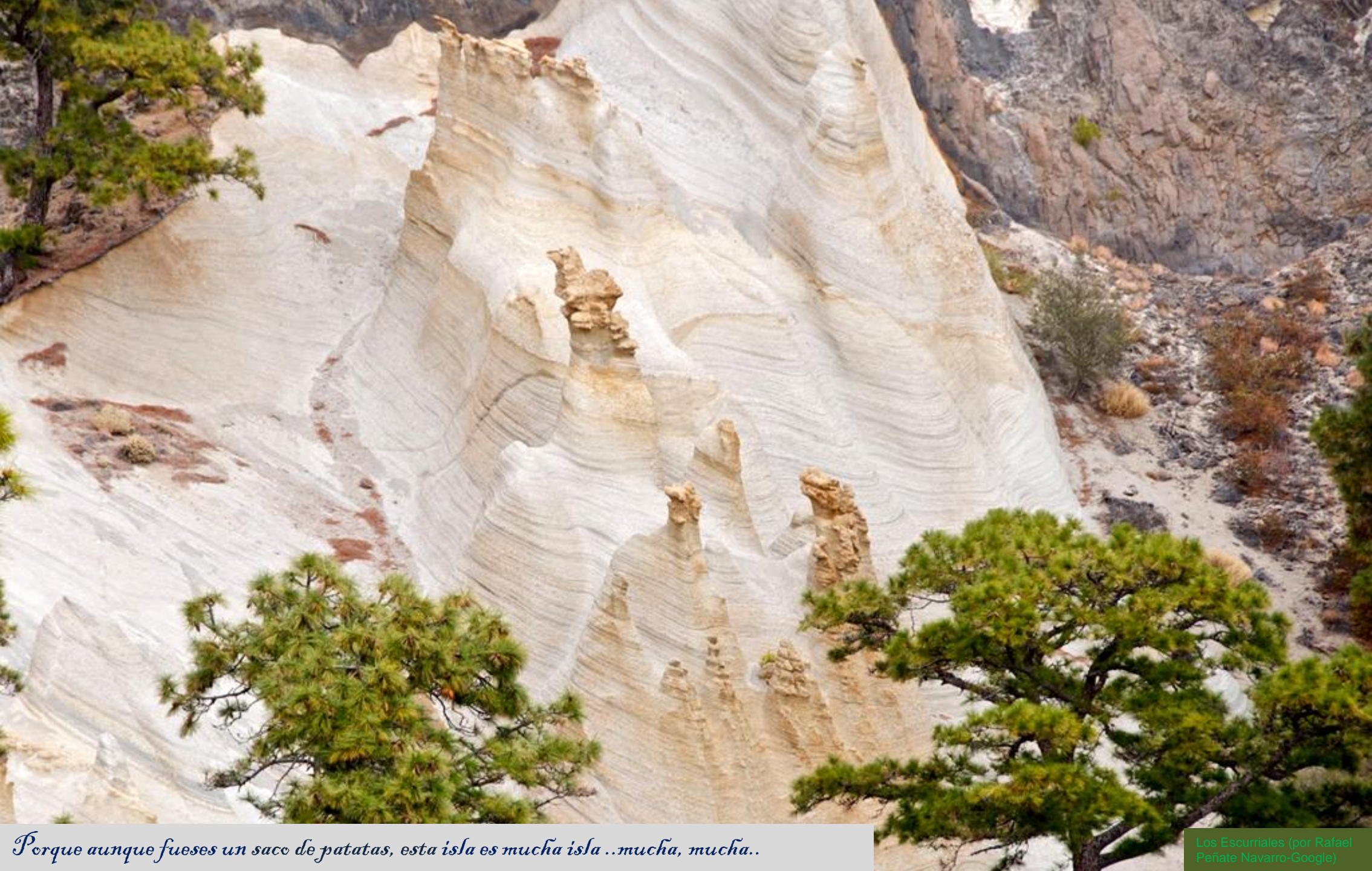




*Es ir a ver lo bello que se vuelve el infierno en los azules infinitos que salen a saludarte, llamándote por tu nombre..*

(por Pitágoras-Google)





*Porque aunque fueses un saco de patatas, esta isla es mucha isla ..mucha, mucha..*

Los Escuriales (por Rafael Peñate Navarro-Google)





Si, habrá que empezar. Pero ¿y cuantas maravillas he dejado atrás porque es imposible enseñarte todo? Tal vez enseñarte a soñar no sea soñar por ti.

En primer lugar he de agradecer a cuanto poeta de la fotografía nos dan en Google Earth 'las palabras' que me permiten comunicarte la belleza de las piedras. No solo en este [archivo 4D del Paseo Geológico por Canarias- Tenerife](#).

Y a los que han trabajado, vinculados con el Igme, para confeccionar las siguientes Hojas del Mapa Geológico Nacional a escala 1:25.000: Guia de Isora, Llano de Ucanca; Fasnía; Adeje; Granadilla de Abona; Lomo de Arico; Los Cristianos; Valle de San Lorenzo, y Las Montañas. Ahora solo a esperar que te lo pases bien hasta que .. Tienes que ir a verlo en vivo. Ojala.

Un saludo de Luis Angel Alonso Matilla.





● Puerto de Santiago

● Guía de Isora

Entorno en la Hoja, a escala 1:25.000, de Guía de Isora. W Tenerife, Canarias.





Alternancia de basaltos olivínicos, plagioclásicos y traquibasaltos del Mio-Plioceno, Terciario. Los Gigantes NW Hoja de Guía de Isora, W Tenerife. (por Cuky/ ASG-Google)





Detalle de la anterior: Alternancia de basaltos olivínicos, plagioclásicos y traquibasaltos del Mio-Plioceno, Terciario. Los Gigantes NW Hoja de Guía de Isora, W Tenerife. (por Luis T. de La Sierra-Google)





Prolongación hacia el S de Los Gigantes de los basaltos Mio-Pliocénicos, Terciario. Zona de La Punta. NW Hoja de Guía de Isora, W Tenerife. (por Boris Busorgin2-Google)





Coladas recientes con predominio de basaltos plagioclásicos en la Playa de Santiago, W Hoja de Guía de Isora, W Tenerife. (por jonpum3-google)





Playa, de arenas negras y coladas recientes de basaltos plagioclásicos, de La Arena, W Hoja de Guía de Isora. W Tenerife. (por eugen\_chicio-Google)





Coladas recientes de basaltos plagioclásicos, de Playa La Arena, al fondo la Isla de La Gomera. W Hoja de Guía de Isora. W Tenerife. (por Aleksandrs Frederiks Znvs-Google)





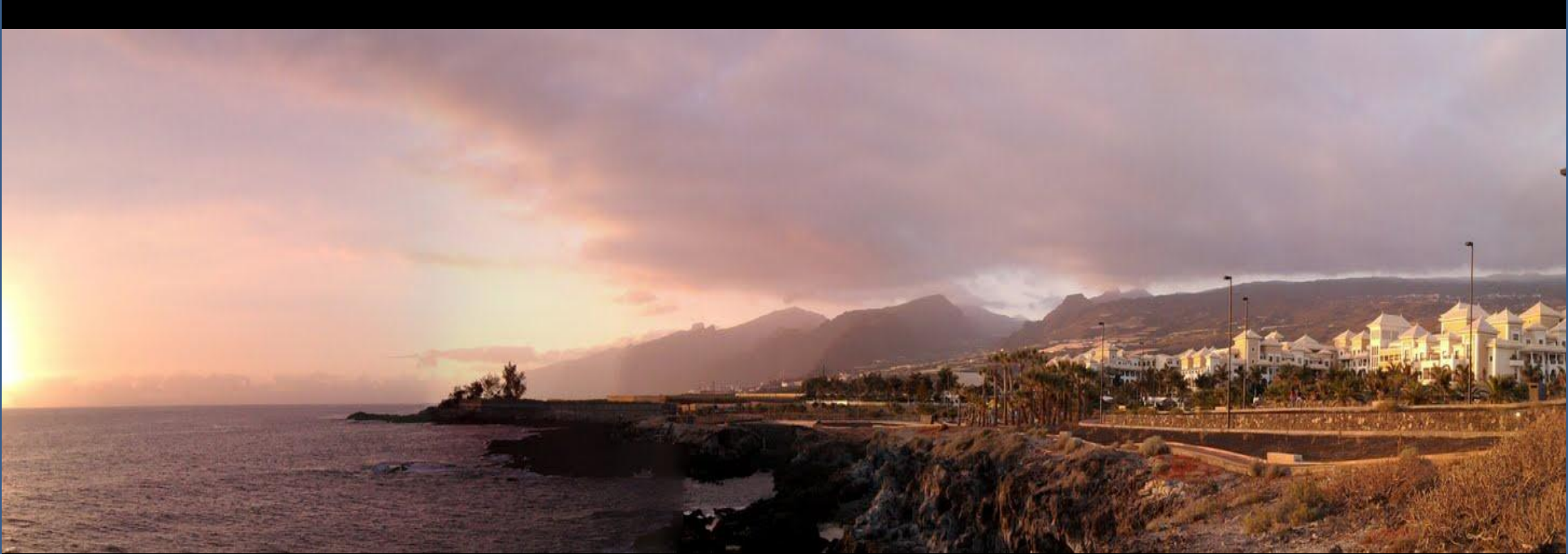
Coladas de lava en la playa de Alcalá, al SW de Tenerife, SW Hoja de Guía de Isora. (por orsoyogy-google)





Basaltos plagioclásicos Serie IV, del Holoceno, Cuaternario. S de Alcalá, al SW de Tenerife, SW Hoja de Guía de Isora. (por gondor-google)





*Por Alcalá, al SW de Tenerife, SW Hoja de Guía de Isora. (por Chris Hoyle-Google)*





Traquibasaltos y basaltos Pleistoceno Inf. Cuaternario, en Playa de San Juan. SW Hoja de Guía de Isora, SW Tenerife. (por mi\_for-google)





Traquibasaltos y basaltos Pleistoceno Inf. Cuaternario, en Paso del Palo, S de Playa de San Juan. SW Hoja de Guía de Isora, SW Tenerife. (por crisis-google)





Basaltos columnares del Pleistoceno Inf. Cuaternario, en Paso del Palo, S de Playa de San Juan. SW Hoja de Guía de Isora, SW Tenerife. (por siné-google)





Basaltos del Pleistoceno Inf. Cuaternario, Barranco de La Rabona, E de San Juan, SW Hoja de Guía de Isora, SW Tenerife.





Basaltos plagioclásicos, Serie IV, Holoceno, Cuaternario. Al NE de Chirche, Centro E Hoja de Guía de Isora, W Tenerife.





Por entre coladas de basaltos plagioclásicos y piroclastos, Serie IV, Holoceno, Cuaternario. Al NE de Chirche, Centro E Hoja de Guía de Isora, W Tenerife





Por entre coladas de basaltos plagioclásicos y piroclastos, Serie IV, Holoceno, Cuaternario. Al NE de Chirche, Centro E Hoja de Guía de Isora, W Tenerife





Coladas de basaltos plagioclásicos y piroclastos, Serie IV, Holoceno, Cuaternario. Al NE de Chirche, Centro E Hoja de Guía de Isora, W Tenerife





Cueva dejada por la lava en los basaltos plagioclásicos y piroclastos, Serie IV, Holoceno, Cuaternario. Al NE de Chiguergue, Centro E Hoja de Guía de Isora, W Tenerife





Desde el NE de Chiguergue, Centro N Hoja de Guía de Isora, W Tenerife. (por Valentín Enrique-Google)





Basaltos del Plioceno Inf. Serie II. Al SW de Acojeja, SE de Guía de Isora. W Tenerife.





Por entre los basaltos y piroclastos del Plioceno Inf. Serie II. Al SW de Acojeja, SE de Guía de Isora. W Tenerife.





Por entre los basaltos y piroclastos del Plioceno Inf. Serie II. Al SW de Acojeja, SE de Guía de Isora. W Tenerife.





Por entre los basaltos y piroclastos del Plioceno Inf. Serie II. Al SW de Acojeja, SE de Guía de Isora. W Tenerife.





Santa Cruz de Tenerife

El Rosario

Candelaria

Arico

La Orotava

Granadilla de Abona

Los Realejos

Tenerife

Islas Canarias Santa Cruz de Tenerife

Vilaflor

San Miguel

Las Galletas

Arona

Ensenada de Cristianos

Adeje

Guía de Isora

Perspectiva desde el W –relieve realizado del W de la Isla de Tenerife, Canarias.





Entorno en la Hoja, a escala 1:25.000, de Llano de Ucanca. Centro Tenerife, Canarias.





Llano de Ucanca, El Teide, Las Cañadas. Vistas opuestas (por RaicoRosenberg/ fotoditzi-Google)







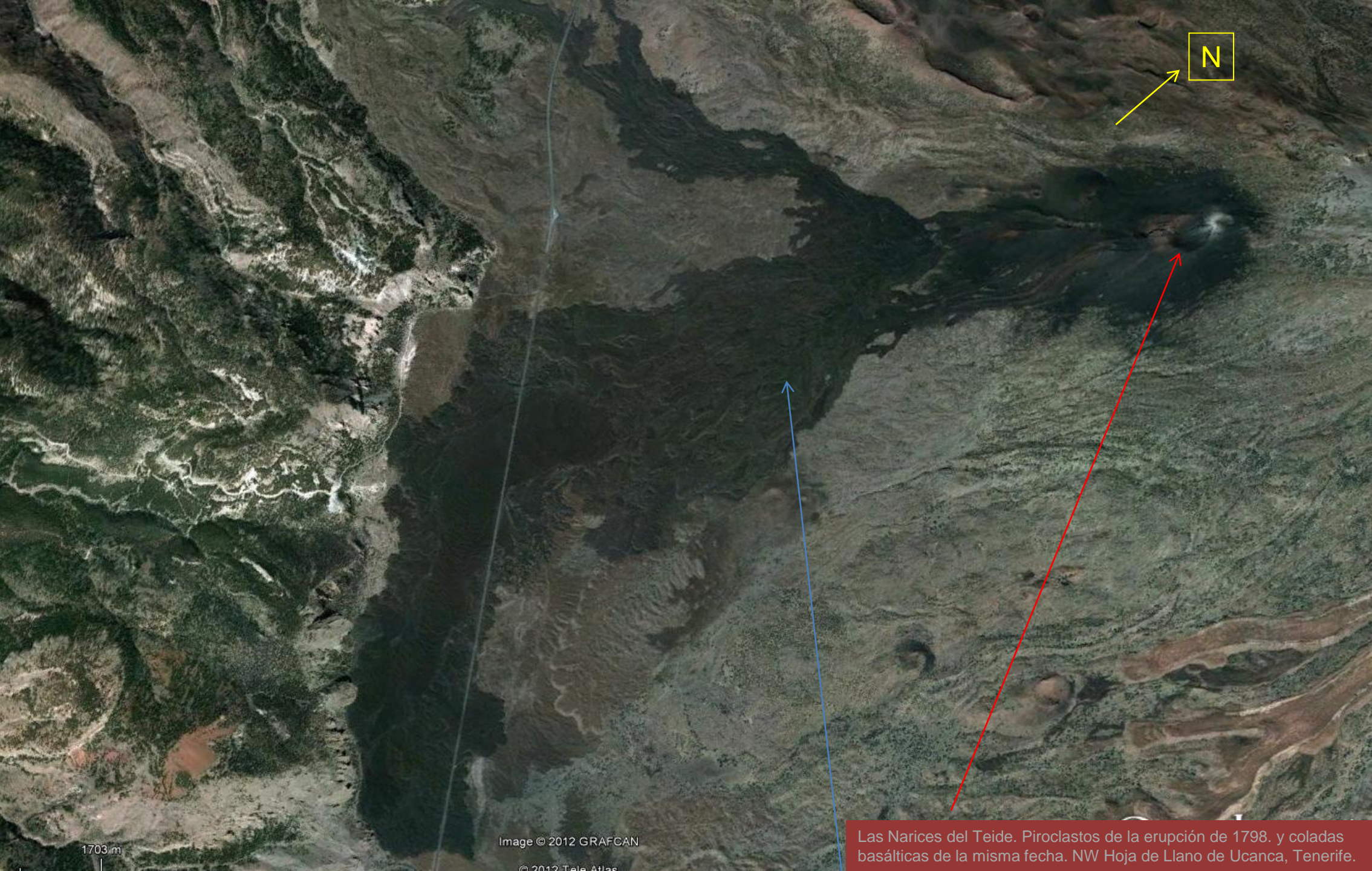
'Azulejos' -tonos azulverdoso- proceso de alteración hidrotermal en las lavas del Holoceno. NW Hoja de Llano de Uanca. Tenerife. (por Cs.Gabriella-Google)





'Azulejos' -tonos azulverdoso- proceso de alteración hidrotermal en las lavas del Holoceno. Hoja de Llano de Ucanca. Tenerife. (por Roberto Tomei-Google)





N

1703 m

Image © 2012 GRAFCAN

© 2012 Tele Atlas

Las Narices del Teide. Piroclastos de la erupción de 1798, y coladas basálticas de la misma fecha. NW Hoja de Llano de Ucanca, Tenerife.





En primer término campo de lavas de la erupción de 1798. Al fondo El Sombrero y El Sombrerito. Eutaxitas y fonolitas sup. Pleistoceno Inf. W Llanos de Ucanca. SW Hoja. Tenerife.





Desde las lavas recientes de 1798 al Teide y Pico Viejo./Montaña Guajara SW Hoja de Llano de Ucanca. Tenerife. (por Valentín Enrique-Google)







Piedras Amarillas, -pumitas y tobas volcánicas- y Montaña de Guájara con materiales fonolíticos de la Serie Cañadas Sup. en su cima. Centro S Hoja de Llano de Ucanca, Tenerife. (por Ditte 9-Google)





Formas de erosión en las pumitas y tobas volcánicas de Cañada de Los Caprichos, N de Montaña de Guájara. Centro S Hoja de Llano de Ucanca. Tenerife. (por Dácil- Google)





Restos de la erosión en los diques fonolíticos de Roques de García. Centro SE Hoja de Ucanca, Tenerife. (por Jan Madaras-Google)





Los Roques, en la cara SE del Teide, Extrusiones sálicas. Centro SW Hoja de Llano de Ucanca, Tenerife. (por romu\_39-google)





Extrusiones sálicas desde campo de lavas recientes, Centro N Hoja de Llano de Ucanca, Tenerife. (por Bob Parry-Google)





Extrusiones sálicas, Roques de Garcia. Centro N Hoja Llano de Ucanca, Tenerife. (por fotoditzi-google)





Teide, Montaña de Majuá, y bloque de obsidiana con lavas desde el SE. Centro SW Hoja de Llano de Ucanca, Tenerife. (por Jan Willi Talgo-Google)





Llano de Ucanca (por Tory18-Google)

*Es cuando la belleza manda a la .. a la ciencia, y solo queda el aire que .. y..*





En el borde de Las Cañadas S Hoja de Llano de Ucanca, Tenerife. (por leo1383-google)





El borde de la vieja caldera, las lavas recientes, volcanes en volcán.. Hoja Llanos de Ucanca, Tenerife. (por nietop-google)





Las coladas recientes superpuestas y la carretera en el SE del Teide. Hoja Llano de Ucanca. Tenerife. (por kudlanka-google)





Eutaxitas y fonolitas Serie II, del Pleistoceno Inf, Terciario. Sombrero de Chasna desde el W. SW Hoja de Llano de Ucanca, Tenerife. (por Valentín Enrique- Google)





Los bordes, Plioceno- Pleistocenos, del antiguo volcán al S del Teide, con el Sombrero de Chasna y el llano de Ucanca. Tenerife. (por juanignaciomoreno-google)





Extrusiones sálicas, zona de Cañada de Pedro Mendez, S Hoja de Llano de Ucanca. Tenerife.





Perspectiva desde el S –relieve realizado- de Montañas de Guajara y de Las Arenas. Detalles. Hoja de Llano de Ucanca, Tenerife. (por Radek Skurha/Gara Hernández Pérez-Google)





Erosión en los piroclastos al W de Montaña Arena. Granadilla de Abona. SE Hoja de Llano de Ucanca. (por alonso6664-google)





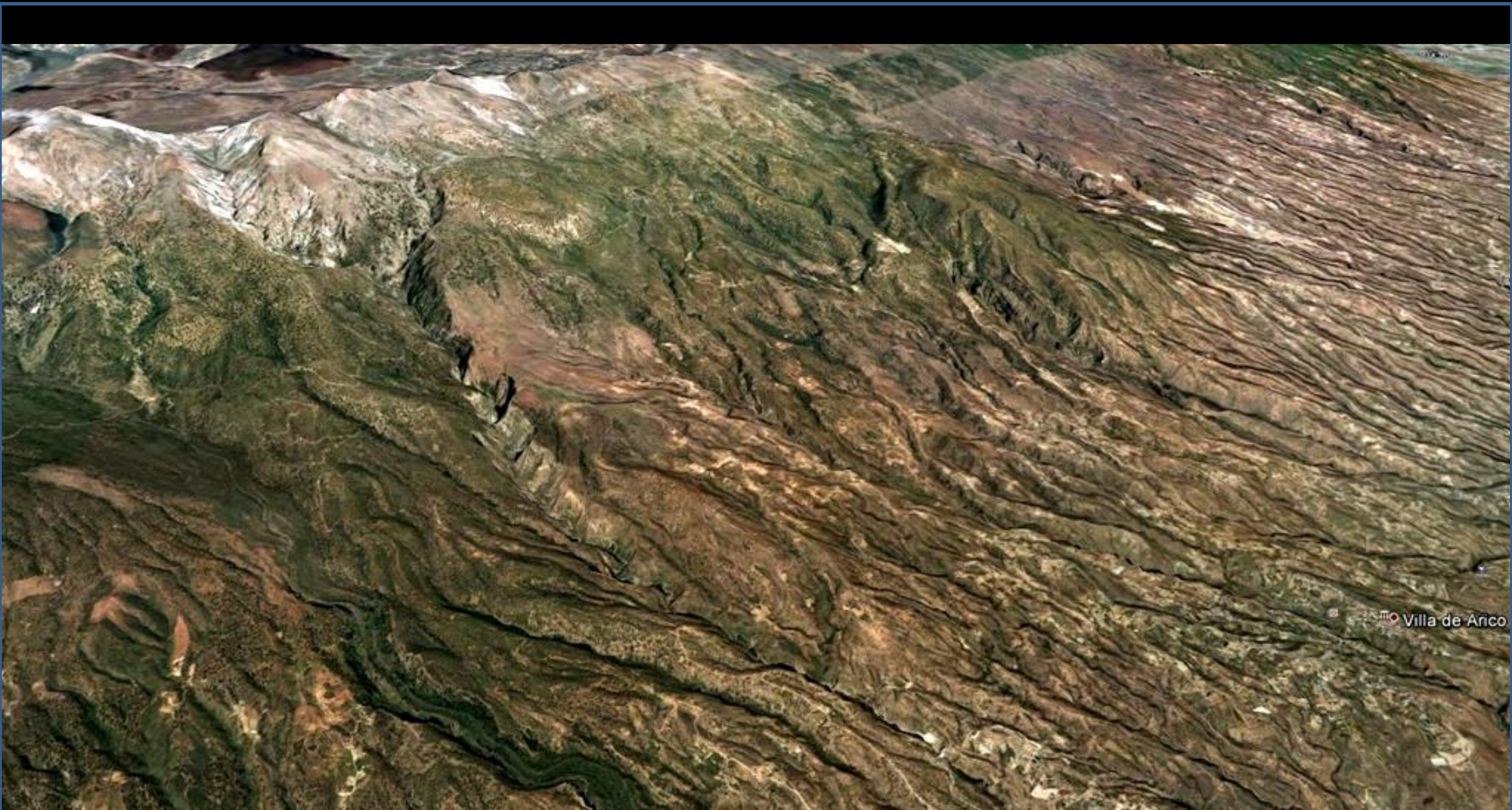
Zona de Montaña de Las Arenas, Granadilla de Abona, SE  
Hoja de Llano de Ucanca, Tenerife. (por polytropos-google)





*Esta imagen está solo para intentar decirte que si te gusta la Petrología... no sabrás como salir - ni quieres- de este abrazo del Teide.  
En la Hoja del Llano de Ucanca.*





Perspectiva desde el S- relieve realzado- de la densa red de barranqueras desde el SE de la Hoja de Llano de Ucanca hacia el SE de la Isla. Tenerife.





Eutaxitas y fonolitas superiores del Pleistoceno Inf. Terciario. En el Barranco del Río, E de Lomo Largo, Granadilla de Abona, SE Hoja de Llano de Ucanca. Tenerife (por H.Voelskow-Google)





Procesos hidrotermales en las pumitas y fonolitas en Adeje. SW Hoja de Llano de Ucanca. Tenerife. (por Valentin Enrique-Google)





Fasnía

Arico

Entorno en la Hoja, a escala 1:25.000,  
de Fasnía, E de Tenerife, Canarias.





Basaltos columnares Plio- Cuaternarios en el Barranco de Herqués, Fasnía. NE Hoja. Tenerife. (por VaviMartinon-Google)





Basaltos columnares Plio- Cuaternarios en el Barranco de Herqués, SW de El Escobonar, Fasnía. NE Hoja. Tenerife. (por VaviMartinon-Google)





Cascada entre los basaltos del Plio- Cuaternario, Salto del Achacay, En Güimar, al SE de El Escobonal. NE Hoja de Fasnía, Tenerife. (por Chimajero-Google)



Arco natural de basaltos del Plio-Cuaternario, en La Puente Güimar, Tenerife. NE Hoja de Fasnía. (por MaXoTe-Google)







Coladas basálticas del Plioceno-Cuaternario. La Caleta desde Chimaje, Guimar. E Tenerife. NE Hoja de Fasnía. (por Espacio de pasión-Google)





Contacto coladas basálticas y lavas pumíticas de la Serie III, Pleistoceno Inf. W de Loma Rosa. NE Hoja de Fasnia. Tenerife.





Colada basáltica del Plio- Cuaternario y rubefacción al NE de La Zarza, Centro Hoja de Fasnía, Tenerife.





TF-582

Detalle de la anterior: Rubefacción por colada basáltica del Plio-Cuaternario, al NE de La Zarza, Centro Hoja de Fasnía, Tenerife.





Basaltos columnares del Pleistoceno Inf. SW de El Tablero, W de Fondeadero del Escobonal. NE Hoja de Fasnía. Tenerife. (por aneto57-google)





Basaltos columnares del Plioceno- Pleistoceno Inf., Serie II Barranco Herqués, SW de El Tablero, W de Fondadero del Escobonal. NE Hoja de Fasnia. Tenerife. (por Canyonwolf-Google)





Montaña de Fasnia.  
Piroclastos  
basálticos de la  
Serie II, Plio-  
Cuaternario, del E  
Hoja. Tenerife. (por  
Rayco13-Google)





Basaltos columnares del Plioceno- Pleistoceno Inf., Serie II, al S de Fasnia, Tenerife. (por Canyonwolf-Google)





Basaltos columnares, Serie III, Pleistoceno. N Playa del Abrigo, E Hoja de Fasnia, Tenerife. (por Espacio de Pasión-Google)





Procesos de erosión en las tobas del Pleistoceno, Barranco de Icor, La Florida, Arico, Tenerife. Centro Hoja de Fasnía. (por Cande Martín-Google)





Piroclastos, tobas pumíticas del Pleistoceno Sup., y rubefacción por la colada basáltica superior. Barranco Chasegundo, SW de Icor, Tenerife. S Hoja de Fasnía.





Carretera

Tobas pumíticas del Pleistoceno, Terciario. Barranco del Pino, SE de El Frontón, S Hoja de Fasnía, Tenerife.





Talud de tobas pumíticas del Pleistoceno, Cuaternario. SE de Fasnia, SE Hoja. Las Honduras, Tenerife.





Talud de tobas pumíticas del Pleistoceno, Cuaternario.  
SE de Fasnia, SE Hoja. Las Honduras, Tenerife.





Detalle de anterior: Talud de tobas pumíticas del Pleistoceno, Cuaternario. SE de Fasnia, SE Hoja. Las Honduras, Tenerife.





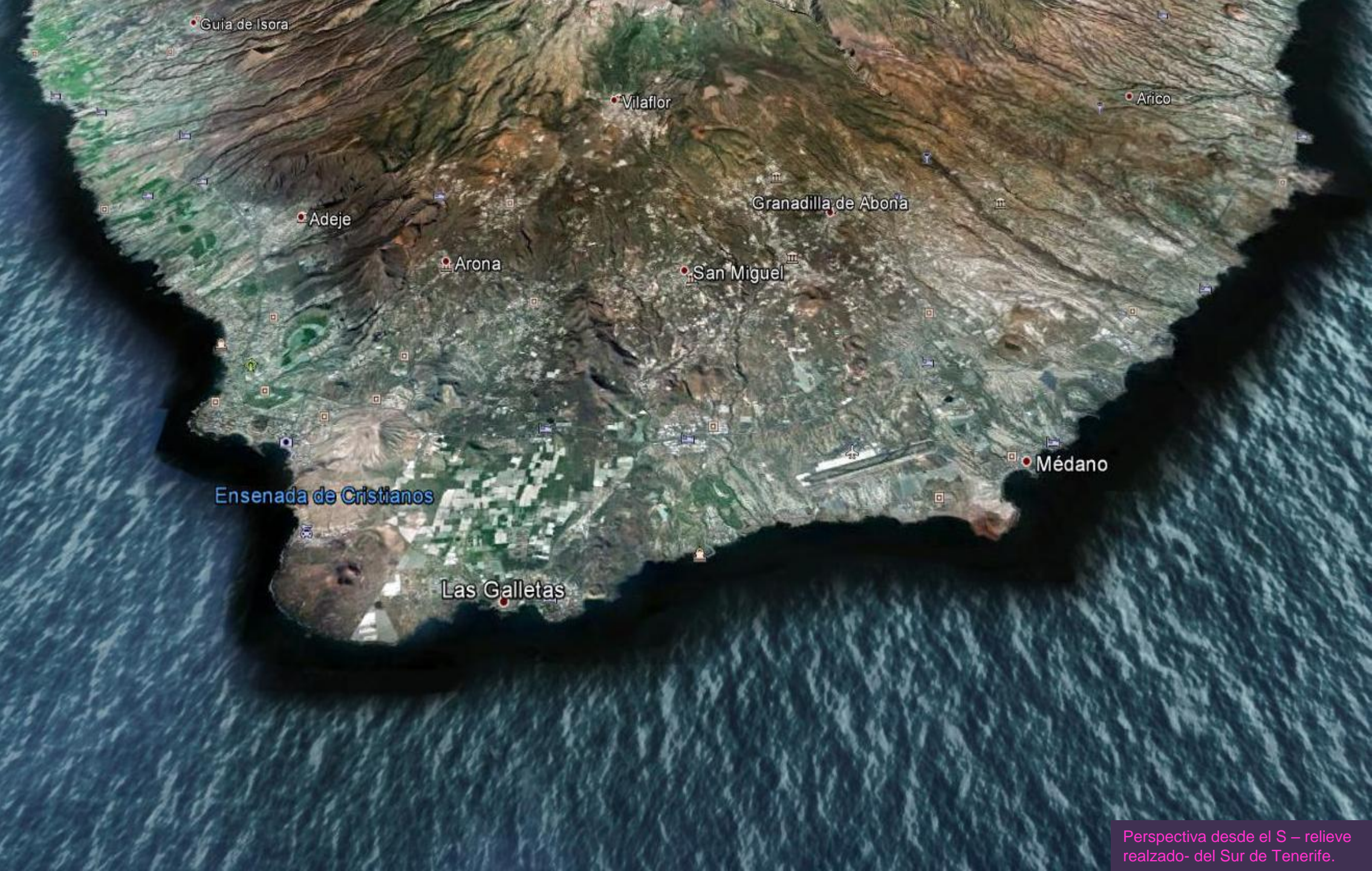
Basaltos, Serie III, Pleistoceno. Punta El Rincón, E de Montaña Magua. SE Hoja de Fasnia, Tenerife.





Costa de coladas basálticas Plio-Cuaternarias, Montaña de Fasnía, Honduras-Punta La Canal, SE Hoja. Tenerife. (por Leandro Trujillo Casañas-Google)





Guía de Isora

Vilaflor

Arico

Adeje

Granadilla de Abona

Arona

San Miguel

Médano

Ensenada de Cristianos

Las Galletas

Perspectiva desde el S – relieve  
realizado- del Sur de Tenerife.





Tijoco Bajo

Menores

Callao Salvaje

Puertito

La Caleta

Adeje

Entorno en la Hoja de Adeje,  
SW Tenerife. Canarias.





Presas de Fataga, en zona de coladas de traquibasaltos del Pleistoceno. Guía de Isora, NW Hoja de Adeje, Tenerife S. (por JCR Photos-Google)





Colada de traquibasaltos del Pleistoceno. Tijoco de Abajo, Tenerife S. V Centro Hoja de Adeje.





Colada de traquibasaltos del Pleistoceno. Tijoco de Abajo, Tenerife. V Centro Hoja de Adeje.





Fonolitas, traquitas y traquibasaltos del Pleistoceno, Cuaternario. Barranco de Erques, E de Vera de Erque, NE Hoja de Adeje, Tenerife S (por Rutas de Tenerife-Google)





Formas de erosión en los aglomerados traquíticos Plio-Cuaternarios del Barranco de Erques cerca del mar. NW Hoja de Adeje, Tenerife S. (por rutasetenerife-google)





Coladas de traquibasaltos, Serie II, Pleistoceno Inf. Punta del Cangrejo. Centro W Hoja de Adeje. SW Tenerife. (David Causanilles-Google)





Mallazo en talud de coladas de traquibasaltos, Serie II, Pleistoceno Inf. Caserío Los Menores. Centro NE Hoja de Adeje, Tenerife SW.





Detalle de anterior: Mallazo en talud de coladas de traquibasaltos, Serie II, Pleistoceno Inf. Caserío Los Menores. Centro NE Hoja de Adeje, Tenerife SW.





Coladas basálticas desde el Mioceno, Terciario, al Cuaternario en el Barranco del Infierno, E de Adeje, E de la Hoja, Tenerife. (por Arnoldus-Google)





Acueducto en el Barranco del Infierno. Zona de coladas basálticas desde el Mioceno, Terciario, al Cuaternario, al E de Adeje, E de la Hoja. Tenerife. (por rutasetenerife-google)





*Pasea por él si te crees superior..*

En el precioso desfiladero del Barranco del Infierno, E de Adeje. SW Tenerife. (por [travelpak.de/Hebrard-google](http://travelpak.de/Hebrard-google))





Barranco del Infierno. Zona de coladas basálticas desde el Mioceno, Terciario, al Cuaternario, al E de Adeje, E de la Hoja. Tenerife. (por rutasetenerife-google)





Barranco del Infierno. Zona de coladas basálticas desde el Mioceno, Terciario, al Cuaternario, al E de Adeje, E de la Hoja. Tenerife. (por rutasetenerife-google)





Y al llegar a un final te saluda una hermosa cascada de varios saltos entre majestuosas paredes verticales. Que no es poco Barranco del Infierno E de Adeje. SW Tenerife. (por highfly75/ arco\_on\_tour-google)





*Cuando, desde abajo, un día levanté la vista vi unos ovejas pastando.. sin paracaídas. Sigo sin comprenderlo*

Barranco del Infierno, en Adeje,  
Tenerife (por Spidy45-Google)





Coladas de basaltos del Mio- Plioceno, Serie I, Terciario. De Adeje a Ifonche. E Hoja de Adeje. SW Tenerife, (por José Luciano-Google)





Erosión en las coladas de basaltos del Mio- Plioceno, Serie I, Terciario. De Adeje a Ifonche. E Hoja de Adeje. SW Tenerife, (por José Luciano-Google)





Coladas de basaltos del Mio- Plioceno, Serie I, Terciario. De Adeje a Ifonche. E Hoja de Adeje. SW Tenerife, (por José Luciano-Google)





Roque del Conde, en Adeje, Coladas de basaltos, Serie I, Mioceno, Terciario. SE Hoja. SW Tenerife. ( por ale\_teufel\_google)





Imoque, Roque de Los Brezos, Picachos de Fañabé, NW de Arona, SW Tenerife. Con coladas basálticas del Mioceno. Entre Hojas de Adeje y Granadilla de Abona. (por javiersanp-google)





Coladas de basaltos Serie I, Mio-Plioceno, Terciario. Roque del Conde, SE Hoja de Adeje, SW Tenerife. (por J-Alvarez-Google)





Pudinga en la playa al N de La Caleta, Adeje, SW Tenerife. (por mariannaychev-google)





Aglomerado traquítico Plio-Cuaternario en El Puertito, al NW de La Caleta, Adeje, SW Tenerife. (por MaryBell-google)





Coladas de traquibasaltos columnares sobre aglomerados traquíticos. Pleistoceno Inf. Cuaternario. Playa de Diego Hernandez, La Caleta, Adeje. S Hoja. Tenerife SW. (por René Tamón-Google)





Vilaflor

Granadilla de Abona

San Miguel

Arona

Entorno en la Hoja de Granadilla de Abona, S Tenerife. Canarias.





Erosión en las coladas fonolíticas, NW de Vilaflor, NW Hoja de Granadilla de Abona, S Tenerife. (por José Luciano-Google)





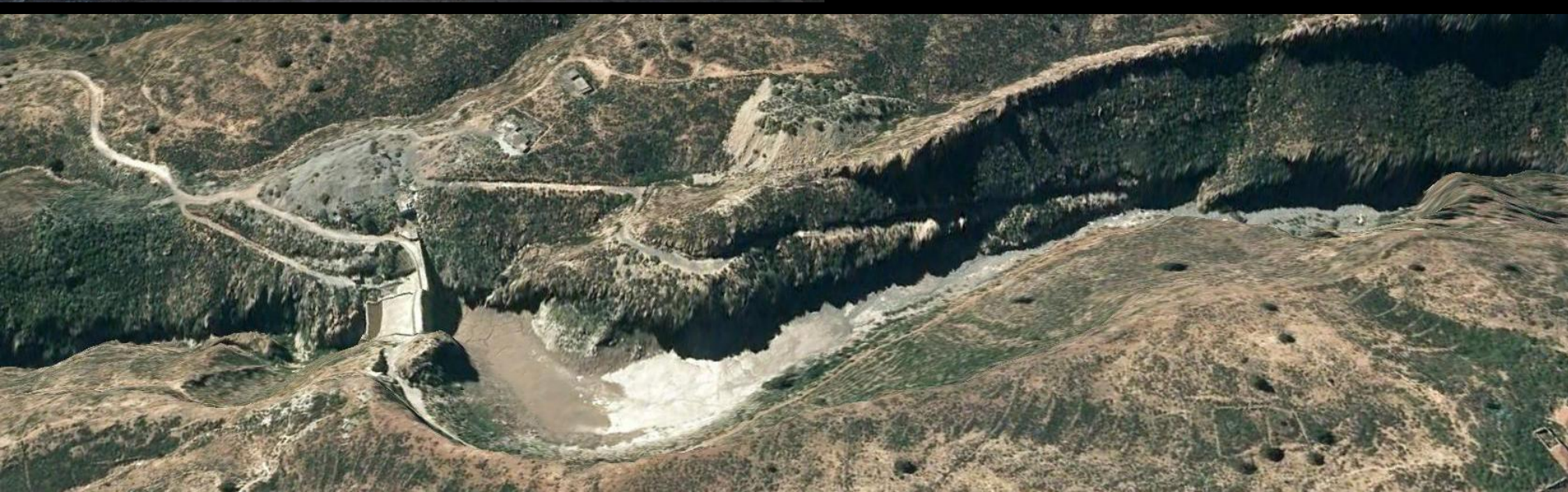
En las coladas de traquibasaltos, Pleistoceno Inf., Cuaternario.  
NE de Vilaflor. N Hoja de Granadilla de Abona, Tenerife.





Disyunción en los traquibasaltos del Pleistoceno Inf., Cuaternario. NE de Vilaflor. N Hoja de Granadilla de Abona, Tenerife.





Barranco Seco,  
Presa del Río y  
perspectiva  
desde el NE, en  
Arico, Tenerife,  
NE Hoja de  
Granadilla de  
Abona. (por J  
Alvarez/JCR  
Photos-Google)





Coladas de fonolitas havynicas Serie II del Pleistoceno Inf. Y Presa. En el Barranco Seco. NW de Arico. NE Hoja de Granadilla de Abona, Tenerife. (por Gertrudis 2010-Google)





Roque Imoque, SW Hoja de Granadilla de Abona, Tenerife S. Coladas de basaltos Mio-Pliocénicos, Serie I. (por rutasetenerife-google)





En la zona de los domos sálicos al W de Cruz de Tea, SE Hoja de Granadilla de Abona, Tenerife.





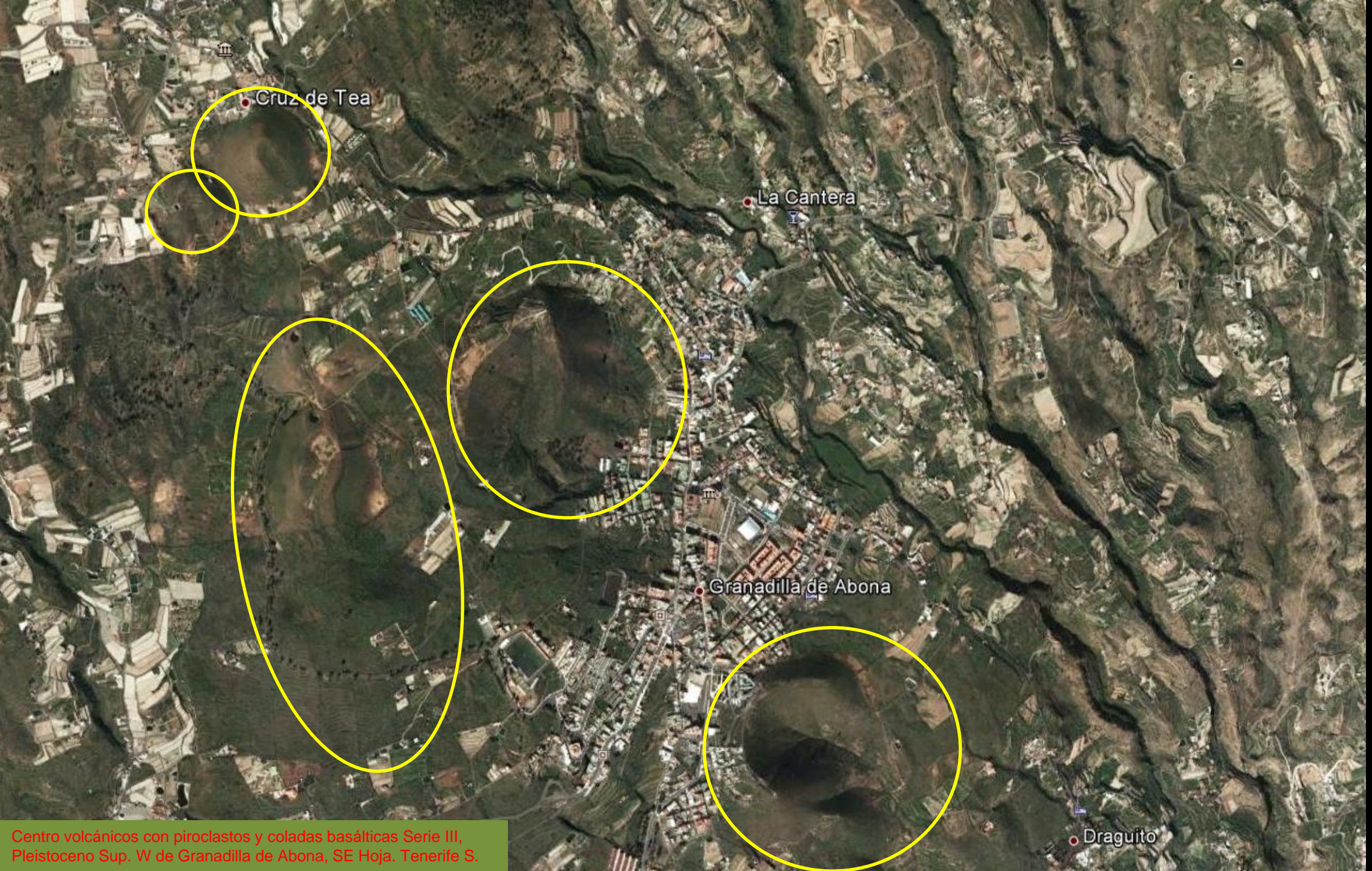
Piroclastos de basaltos de la Serie III, Pleistoceno  
Sup. W de Granadilla de Abona, SE Hoja. Tenerife S.





Piroclastos de basaltos de la Serie III, Pleistoceno Sup.  
W de Granadilla de Abona, SE Hoja. Tenerife S.





Cruz de Tea

La Cantera

Granadilla de Abona

Draguito

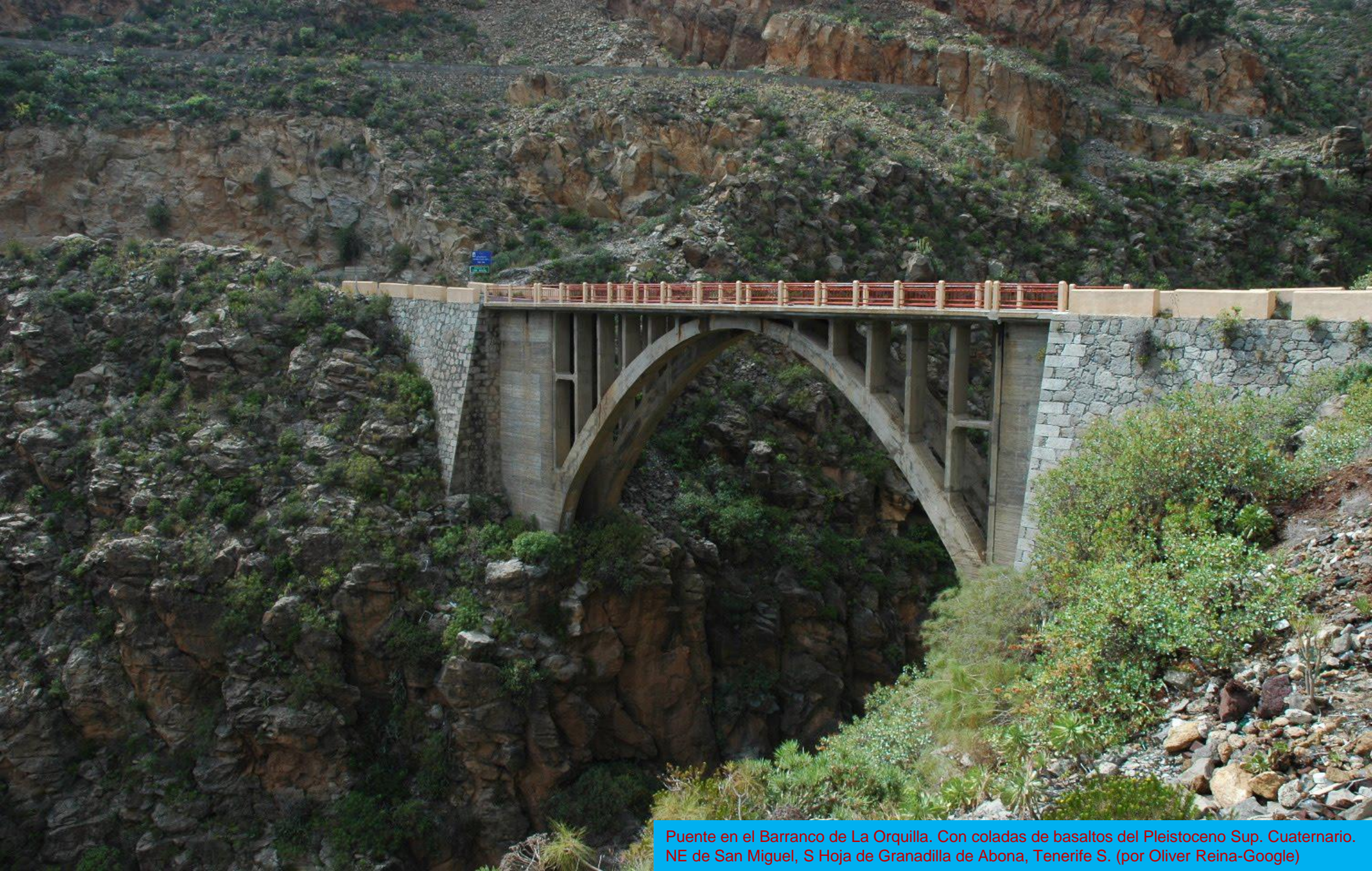
Centro volcánicos con piroclastos y coladas basálticas Serie III, Pleistoceno Sup. W de Granadilla de Abona, SE Hoja. Tenerife S.





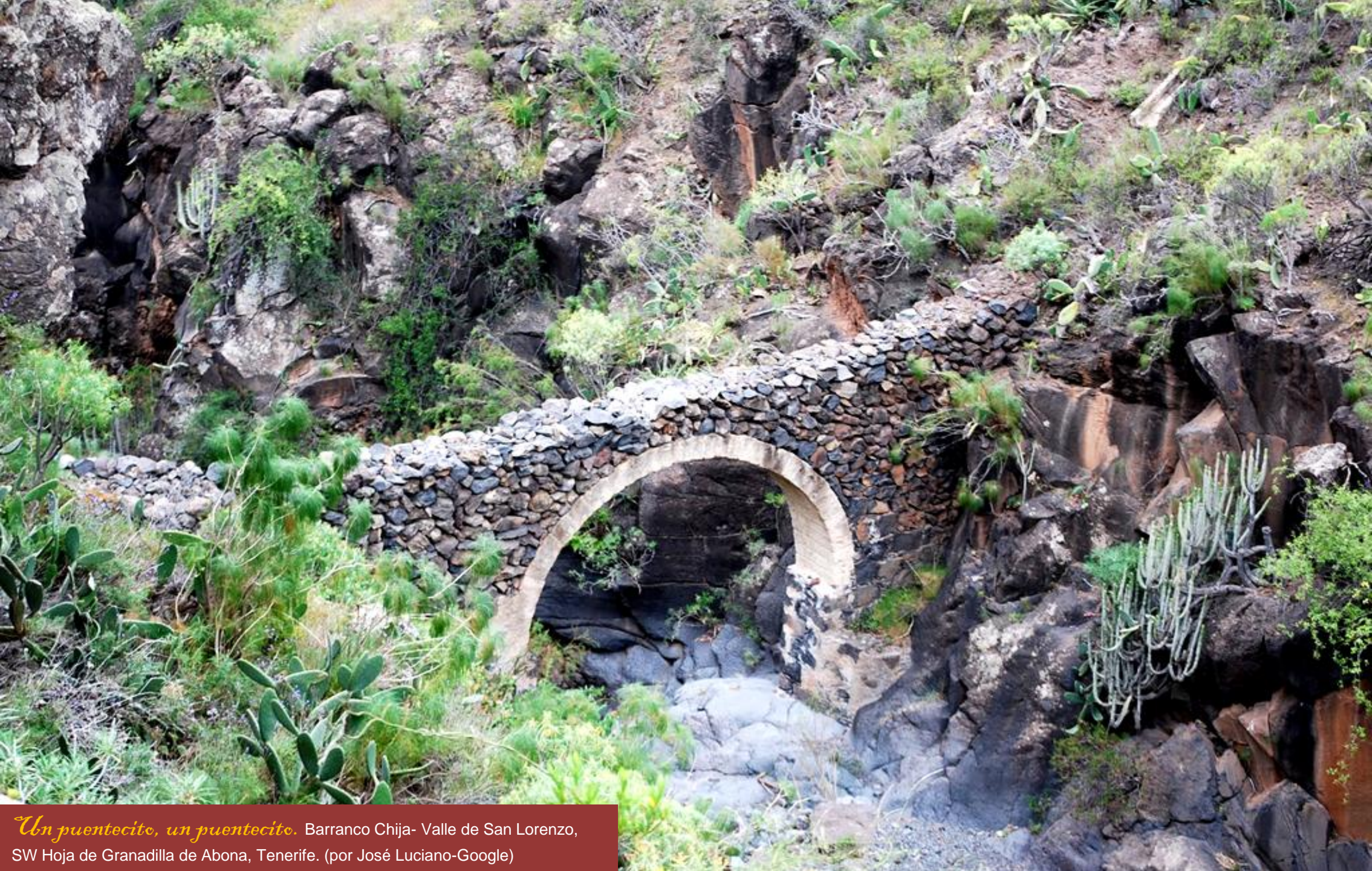
Viña Vieja y Chiñama, desde Charco del Pino, SE Hoja de Granadilla de Abona. Tenerife S. Piroclastos y coladas basálticas Serie III. Pleistoceno Sup. (por lostiones-google) N





Puente en el Barranco de La Orquilla. Con coladas de basaltos del Pleistoceno Sup. Cuaternario. NE de San Miguel, S Hoja de Granadilla de Abona, Tenerife S. (por Oliver Reina-Google)





*Un puentecito, un puentecito.* Barranco Chija- Valle de San Lorenzo, SW Hoja de Granadilla de Abona, Tenerife. (por José Luciano-Google)





Desde Puente en el Barranco de La Orquilla. Con coladas de basaltos del Pleistoceno Sup. Cuaternario. NE de San Miguel, Al fondo Volcán de Chiñama. S Hoja de Granadilla de Abona, Tenerife S.





Colada de basaltos Mio-Pliocénicos, Serie I En Barranco de Las Lajas o Chijas. Arona, SW Hoja de Granadilla de Abona, Tenerife. (por José Luciano-Google)





Coladas y piroclastos de basaltos del Pleistoceno, Cuaternario, Serie III En Barranco de Las Lajas o Chijas. Arona, NW de Jama, SW Hoja de Granadilla de Abona, Tenerife.





Arico

San Miguel de Tajao

Entorno en la Hoja de Lomo de Arico, SE Tenerife, Canarias.





Coladas basálticas Plio- Cuaternario. Barranco de Poris de Abona, en Arico, NE Hoja de Lomo de Arico, SE Tenerife. (por ThomK-Google)





Coladas y piroclastos basálticos, Serie III, del Pleistoceno Sup. Cuaternario. Sanatorio de Abona, S del Faro. NE Hoja de Lomo de Arico. Tenerife. (por Arnoldus-Google)





Crater de volcán en Punta de Abades de coladas y piroclastos basálticos, Serie III, del Pleistoceno Sup. Cuaternario. Centro N Hoja de Lomo de Arico, Tenerife. (por mi\_for-google)





Charca entre las coladas basálticas, Serie I, del Plioceno, Terciario. Punta de Abades. Arico. Centro N Hoja de Lomo de Arico, Tenerife. (por mi\_for-google)





Erosión en las ignimbritas del Pleistoceno Inf. Punta Tajao, en San Miguel de Tajao, SW Hoja de Lomo de Anco, Tenerife. (por Marga Cerezo- Google)





Tobas pumíticas, traquíticas y/o fonolíticas en San Miguel de Tajao, SW Hoja de Lomo de Arico, Tenerife. (por DJSHandan- Google)





Detalle de las tobas pumíticas, traquíticas y/o fonolíticas en San Miguel de Tajao, SW Hoja de Lomo de Arico, Tenerife.





Paisaje de tobas pumíticas, traquíticas y/o fonolíticas en la zona de Cueva Honda, SW Hoja de Lomo de Arico, Tenerife.





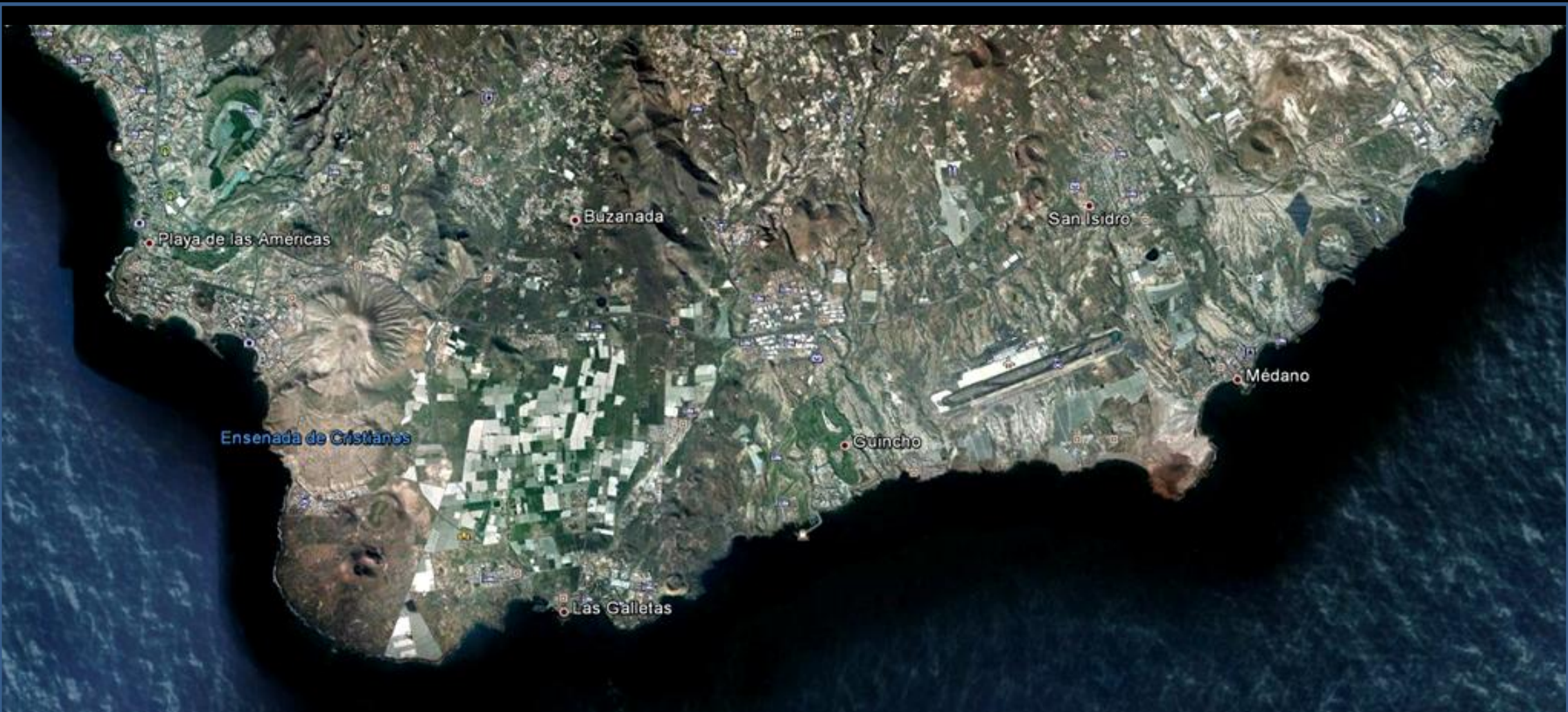
Discordancia en las tobas pumíticas, traquíticas y/o fonolíticas en la zona W de Cueva Honda, SW Hoja de Lomo de Arico, Tenerife.





Tobas pumíticas, traquíticas y/o fonolíticas en la zona de Cueva Honda, SW Hoja de Lomo de Arico, Tenerife. (por Espacio de La Pasión-Google)





Entorno en las Hojas de Los Cristianos, Valle de San Lorenzo y Las Montañas. S Tenerife. Canarias.









Volcanes basálticos, Serie III, del Pleistoceno Sup, Cuaternario, de Montaña Gorda y de La Lagunera, en Arona. SW Hoja de Valle de San Lorenzo. S Tenerife. (por jak en willy-google)





Detalle de la explotación de los piroclastos basálticos de Montaña Gorda. SW Hoja de Valle de San Lorenzo. S Tenerife. (por Diego Drummond-Google)





Detalle de la explotación de los piroclastos basálticos de Montaña Gorda. SW Hoja de Valle de San Lorenzo. S Tenerife. (por Diego Drummond-Google)





Caldera del Rey. S de Adeje. Vista desde el N, y Perspectiva desde el S –relieve realzado- Hoja de Los Cristianos. SW Tenerife. (por rutasetenerife-google)





Volcán Montaña El Mojón, de piroclastos basálticos del Pleistoceno Cuaternario,.  
Perspectiva desde el S –relieve realzado. Al SE de Caldera del Rey. NE Hoja de Los Cristianos.,  
Tenerife (por José Luciano-Google)





Complejos volcánicos del Pleistoceno Sup., en Aldea Blanca y Casablanca, W de San Isidro. Hoja de Valle de San Lorenzo, S Tenerife.





Cueva marina en el acantilado de coladas traquíticas y/o fonolíticas, Serie III del Pleistoceno Sup. Llano de Las Mesas, S de Los Cristianos, SW Tenerife. (por howard bikes-google)





Coladas basálticas del Pleistoceno Sup. Cuaternario. Faro de Rasca. SW Hoja de Valle de San Lorenzo. SW Tenerife. (por José Luciano-Google)





Coladas basálticas del Pleistoceno, Cuaternario. Punta Montaña Amarilla, S Hoja de Valle de San Lorenzo, S Tenerife. (por Bogdan Krauze-Google)





Montaña Roja, de piroclastos basálticos del Pleistoceno Sup. Cuaternario. Desde los basaltos al W de Punta del Viento. SE Hoja de Valle de San Lorenzo. S Tenerife. (por a25364-google)





Entorno de Montaña Roja, de piroclastos basálticos del Pleistoceno Sup. Cuaternario. SE Hoja de Valle de San Lorenzo. S Tenerife. (por jtbphotographic couk-google)





Perspectiva desde el S, relieve realizado- de Montaña Pelada. Volcán de coladas piroclásticas de traquibasaltos (hialoclastitas), Pleistoceno Inf. Cuaternario, Hoja Las Montañas. S Tenerife.





Coladas piroclásticas de traquibasaltos (hialoclastitas), Pleistoceno Inf. Cuaternario, de Ensenada de La Pelada. S Tenerife. Hoja de Las Montañas. (por Carmen Paula-Google)





(por jagamick-google)

*Y tras enseñarte una belleza elegante, sencilla, noble de las piedras..*





*Ojalá te hubiera podido enseñar a ilusionarte por soñar. Nada más.*

(por Tenerife-Google)





*Que sí, que nos vamos a La Gomera. Para eso vamos al archivo 5.*

(por fotoditzi-google)





*Però antes demos las gracias a cuantos fotógrafos nos han dejado sus regalos en Google Earth, como este eclipse de 2007 de Heysen.*