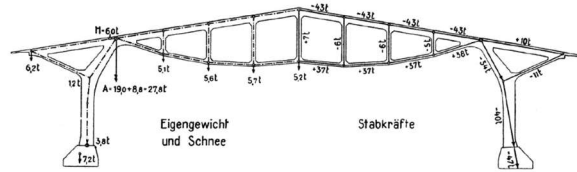
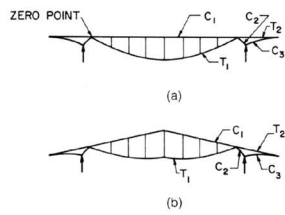
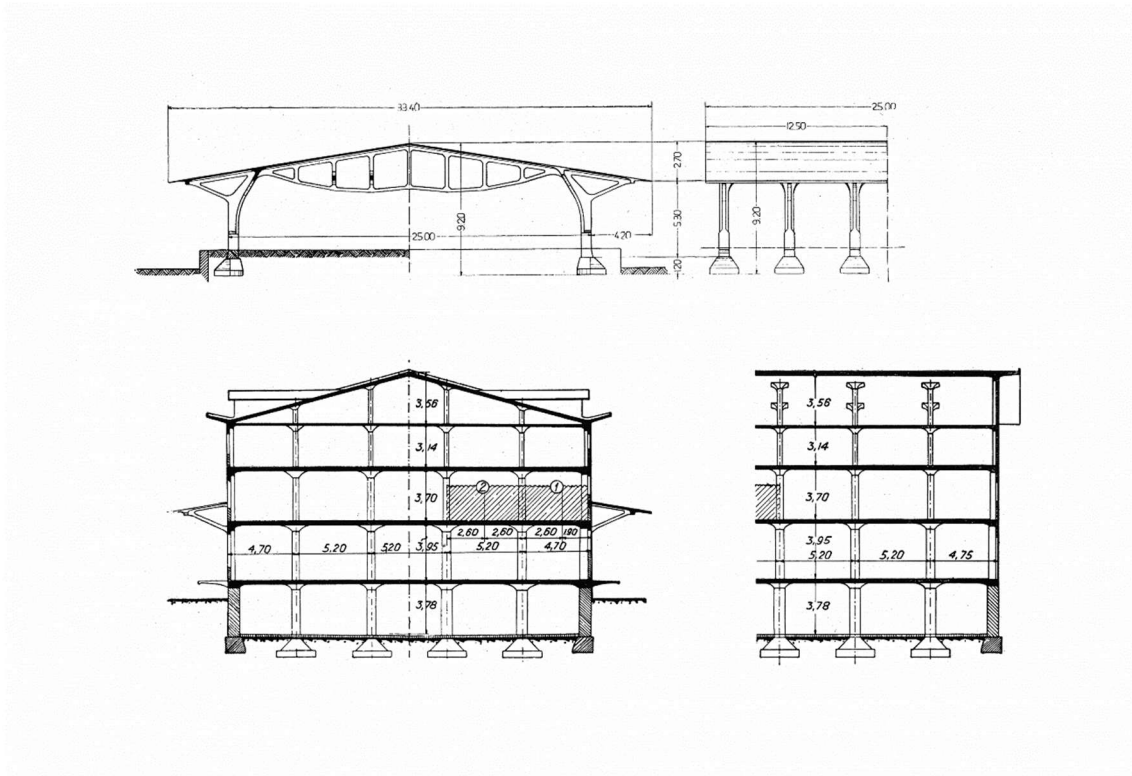


# Anejo I.

## Almacenes en el Chiasso: Chiasso Magazzini Generali.

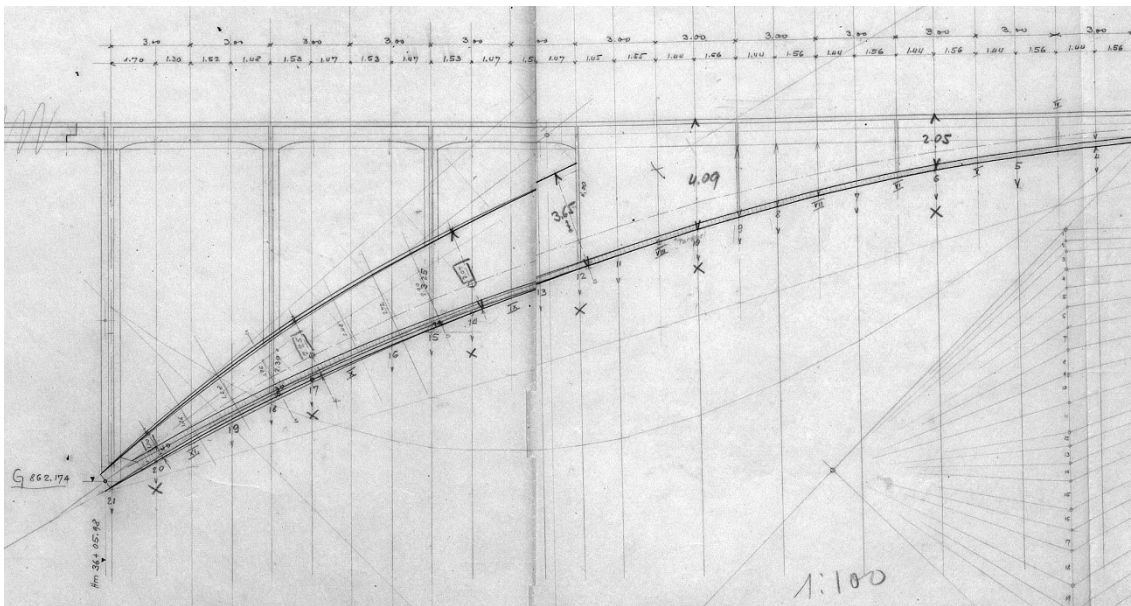
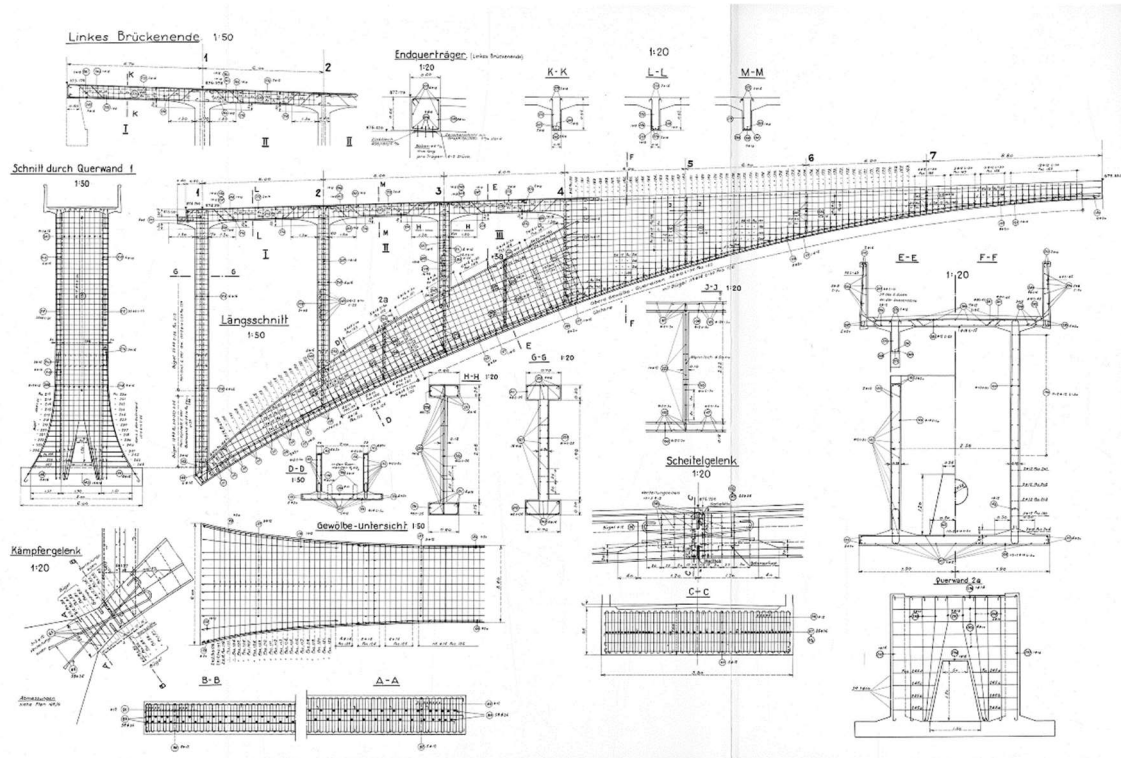
Extraído de la biblioteca del Politécnico Federal de Zúrich a través de la web de acceso público: [www.atlasofplaces.com](http://www.atlasofplaces.com)



## Anejo II.

El puente del barranco de la Salgina: Salginatobelbrücke.

Extraído de la biblioteca del Politécnico Federal de Zúrich a través de la web de acceso público: [www.atlasofplaces.com](http://www.atlasofplaces.com)



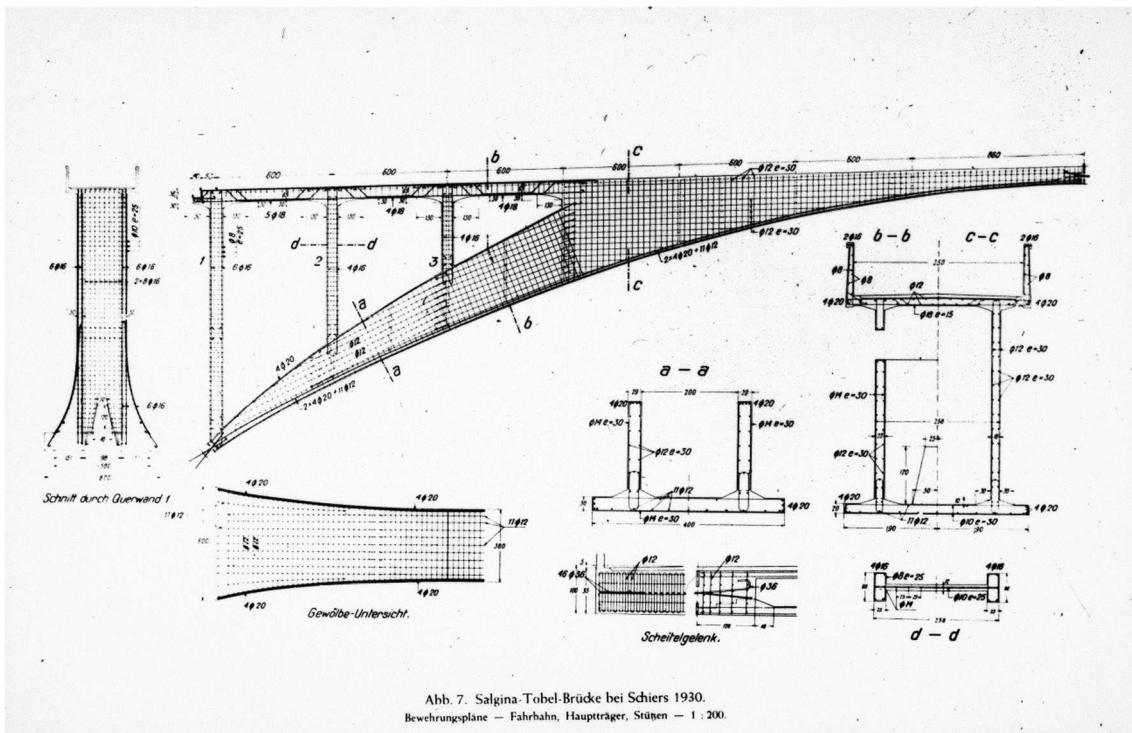
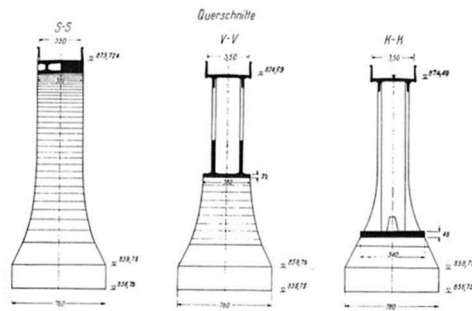
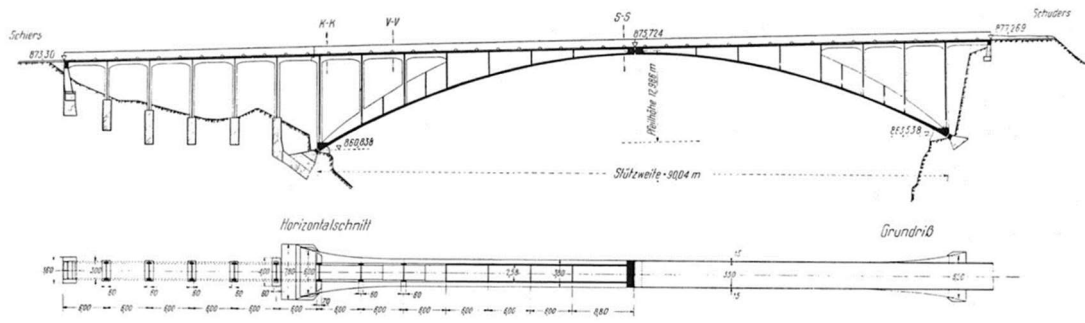
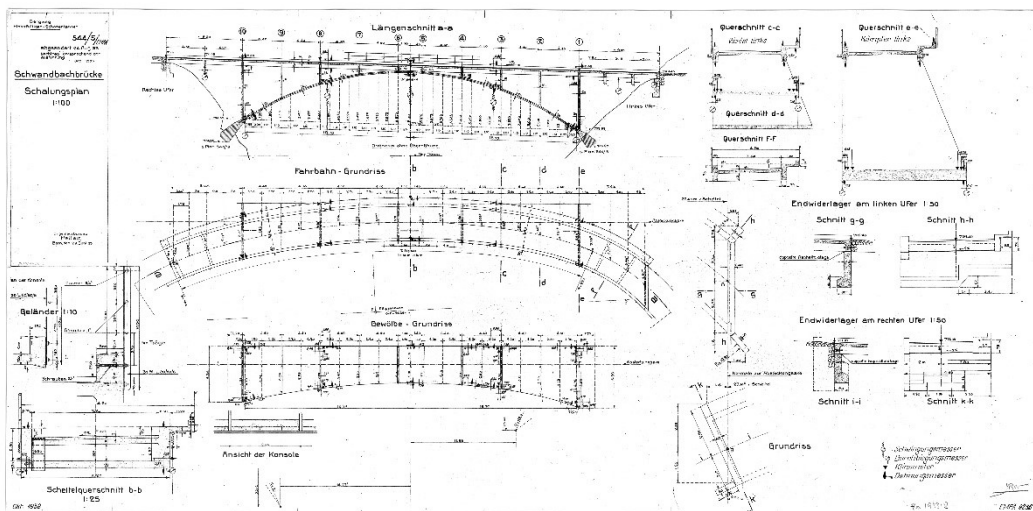
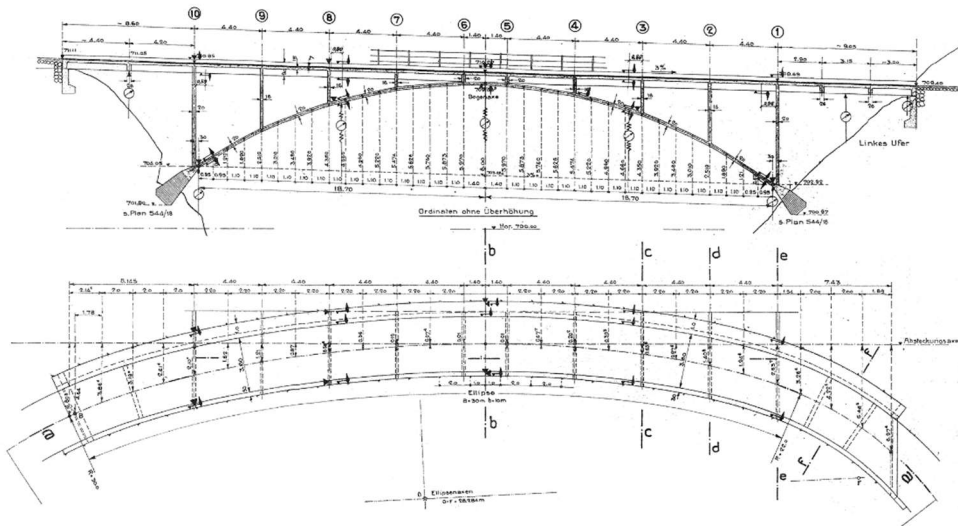


Abb. 7. Salgina-Tobel-Brücke bei Schiers 1930.  
Bewehrungspläne — Fahrbahn, Hauptträger, Stützen — 1 : 200.

### Anejo III.

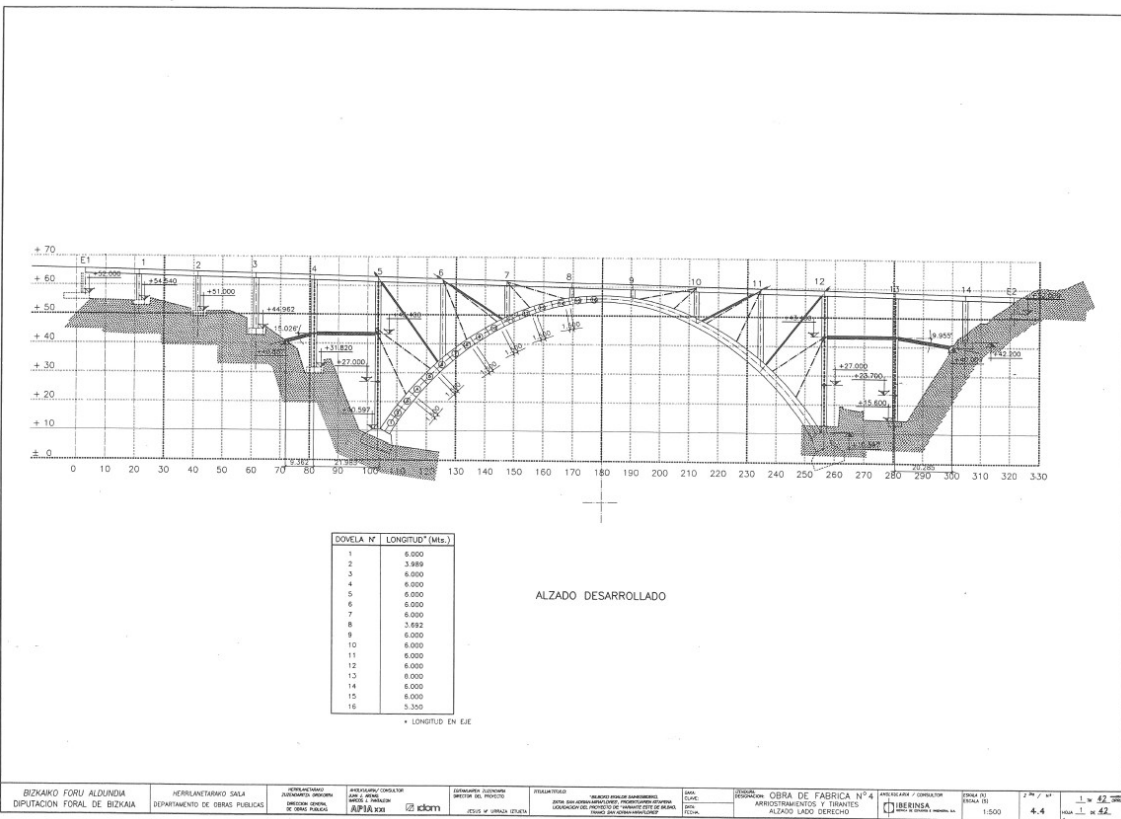
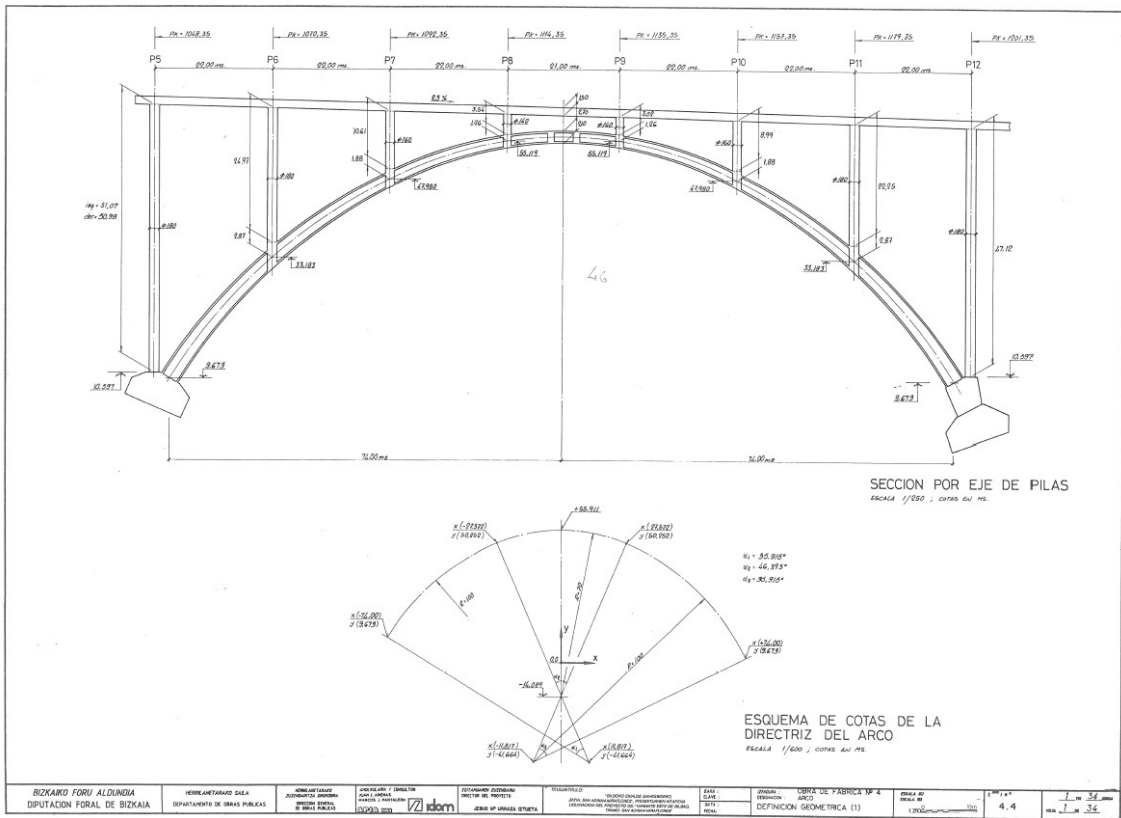
El puente del torrente de Schwand: Schwandbachbrücke.

Extraído de la biblioteca del Politécnico Federal de Zúrich a través de la web de acceso público: [www.atlasofplaces.com](http://www.atlasofplaces.com)

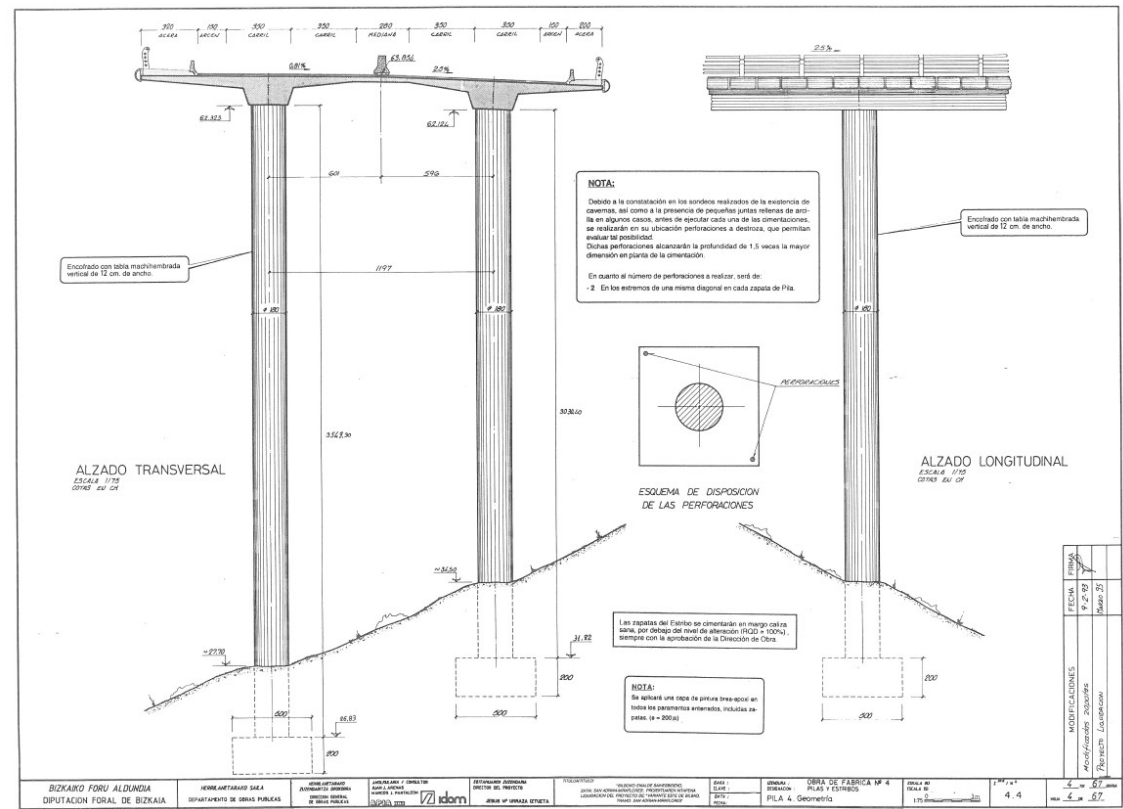
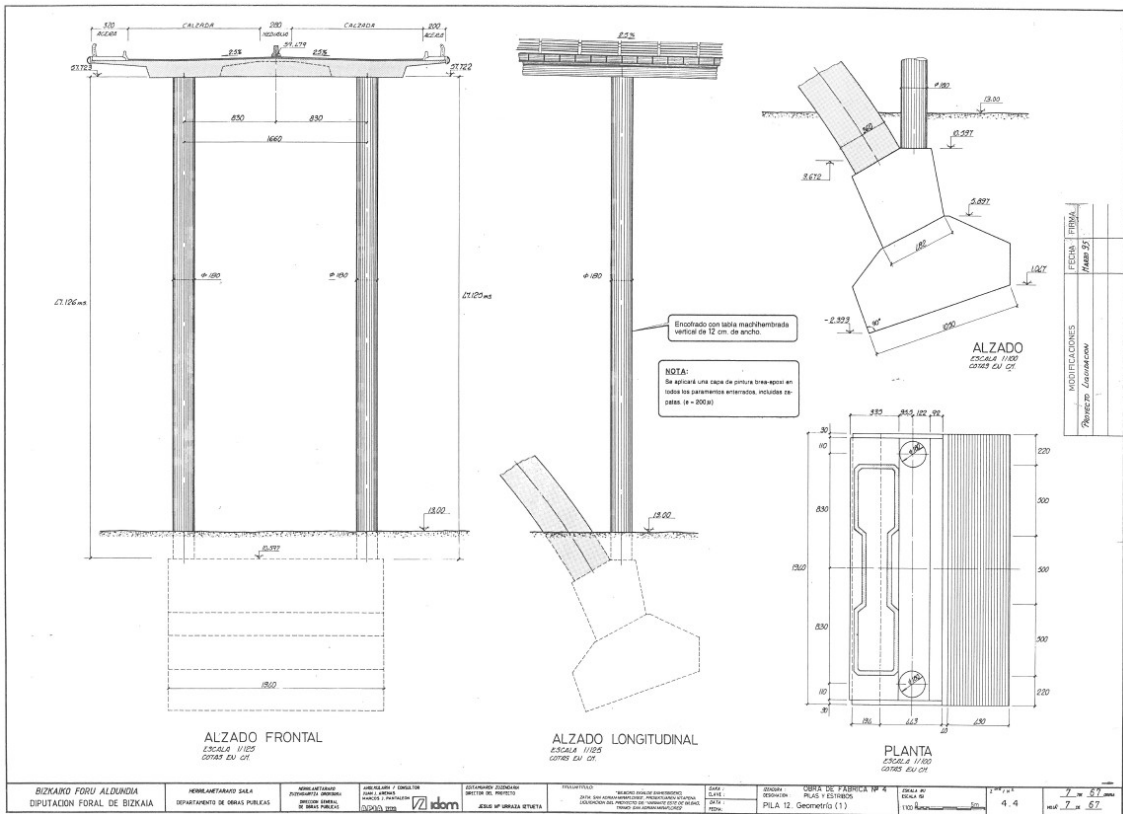
















## Anejo V.

Fotografías seleccionadas del Viaducto de Morlans. Realizadas por el autor el día 17 de agosto de 2021.



*Arranque desde la ladera.*



*Llagueado del arco.*



*Detalle de las pilas trapezoidales.*



*Vista de los tres elementos.*

## Anejo VI.

Fotografías seleccionadas del puente de Miraflores. Realizadas por el autor el día 18 de agosto de 2021.



Vista desde la carretera del Puente de Miraflores.



Arco visto desde su arranque.



Comparativa de escala entre el puente y los edificios colindantes.



Arranque desde la ladera.