

**H2O<sup>3</sup>**

**dosmasuno**

Edita:  
Cátedra Universidad Empresa  
Arquitectura Sostenible  
Bancaja Habitat.

Directora:  
Ana Lozano Portillo

Diseño y Maquetación:  
Francisco Requena Crespo  
Marius Ege  
Aída Ruiz Taroncher

Información de contacto:  
[www.dosmasunoarquitectos.com](http://www.dosmasunoarquitectos.com)

Fotografía facilitada por el  
equipo.

H20 autoriza a reproducir  
cualquiera de sus textos o  
imágenes, citando siempre  
la procedencia.

Esta publicación ha sido  
realizada para su  
distribución gratuita.

El papel empleado en  
esta publicación es  
respetuoso con el medio  
ambiente.

## ¿CUÁNTO CUENTA REALMENTE DOS MÁS UNO?

Tengo amigos matemáticos de los que “sólo” he aprendido la poesía de sus exquisitas formulaciones, la belleza exacta de sus ecuaciones complejas y la formalización de la verdad en sus enunciados categóricos. Así que no tengo una respuesta única para la pregunta que me formulo, y encuentro adecuada, para la presentación de esta tríada de arquitectos, este trino, que encarnan -por el orden que ellos declaran- Ignacio Borrego, Néstor Montenegro y Lina Toro, quienes entre los tres (esta suma si es fidedigna) alcanzan veinticuatro años de titulación, que es cifra considerable para una trayectoria profesional madura.

Entre las publicadísimas viviendas para la EMV en Carabanchel y las no menos importantes para La Maquinilla en Colmenar Viejo han transcurrido cinco años que no han lastrado el reconocimiento de ser, ambas, primeros premios de sus respectivas convocatorias de concurso. Cómo también lo fueron las de Vallecas en 2005 o la Biblioteca y Museo de la Universidad de Alcalá de Henares en 2007. En un currículum como el suyo, que no evita la dedicación teórica que supone la dirección de la Revista Arquitectos del Consejo Superior de los Arquitectos de España (obtenida también en concurso abierto), empiezan a pasar inadvertidos otros galardones, pero obsérvese que todos los proyectos que ocupan las siguientes páginas, y que han sido cedidos generosamente por sus autores para esta colección, han sido merecedores de honor en la correspondiente licitación.

Es admirable la muestra de madurez que demuestran algunos de los proyectos más complejos -es excelente su propuesta para el Campus de la Justicia de Madrid-, como encomiable la frescura que caracteriza su propuesta para el Edificio de Accesos y Servicios, aceptando con naturalidad las trazas obligadas por los ganadores del conjunto. Y es, en ambos casos, destacable la capacidad de trabajo ejercida desde que abrieron estudio y compatibilizada con su dedicación a la docencia de proyectos.

Tampoco han eludido el rigor necesario para emprender proyectos de intervención en el patrimonio construido; el Centro de Arte en el Matadero de Madrid o la Actuación en las ruinas romanas de Quintanilla, en Palencia, son dos buenos ejemplos de cómo hacerlo con el debido respeto a la preexistencia y una sensibilidad apropiada en su habilitación y ampliación en su caso, transformación arquitectónica al fin y al cabo.

Y además hay alguna relación entre unos y otros, entre las acciones de primera planta y las que lo hacen sobre lo construido, además de la calidad como distintivo.

Y, he podido comprobarlo en su comparecencia en esta Escuela, como miembros de un Jury de Fin de Carrera primero y como conferenciantes después, tienen una rara facilidad para comunicar, de manera didáctica y apasionada, no exenta de disciplina y precisión.

Así que del conjunto de virtudes tan infrecuentes no extraña un resultado siempre rico en la forma y bien construido en las ocasiones que se ha visto materializado.

Hay además una componente de humanidad, de buen trato, ¡vaya!, de generosidad que, como en las fórmulas matemáticas más elegantes multiplica los efectos. Su obra enriquece nuestro acervo intelectual.

José María Lozano Velasco.

Doctor Arquitecto. Catedrático de Proyectos Arquitectónicos.  
Responsable Cátedra Arquitectura Sostenible Banca Hábitat.

Ignacio Borrego (ETSA Madrid 2000), Néstor Montenegro (ETSA Madrid 2002) y Lina Toro (UPB Medellín 2001) forman dosmasunoarquitectos en el año 2003. Desde entonces, han sido premiados en 18 concursos nacionales e internacionales. Su trabajo ha sido expuesto en la XI Bienal de Arquitectura de Venecia, JAE (Jóvenes Arquitectos de España), en la III y IV Bienal Iberoamericana de Arquitectura, en las Bienales de Arquitectura de Moscú 2008 y Sao Paulo 2003, así como en las exposiciones colectivas Obra Reciente, Abierto, Crudo 100% y ¿Cómo? en la Fundación COAM.

Igualmente, su trabajo y artículos han sido presentados en diversas publicaciones de arquitectura, nacionales e internacionales. Han sido invitados como conferenciantes en Lisboa, Weimar, Atenas, Zurich, Puebla, Santo Domingo, Medellín, Bogotá, Buenos Aires y Montevideo, así como en Madrid, Valencia, Ávila, Salamanca, Valladolid y Barcelona.

Han sido comisarios del ciclo de monografías y exposiciones *Monoespacios* para la Fundación COAM, y desarrollan en este momento dos nuevos ciclos editoriales, "UNOS" y "Registros" para la Centro Superior de Arquitectura de la UEM. En la actualidad, son directores de la revista "Arquitectos" del CSCAE (Consejo Superior de los Colegios de Arquitectos de España).

Ignacio Borrego (ETSA Madrid 2000), Néstor Montenegro (ETSA Madrid 2000) and Lina Toro (UPB Medellín 2001) formed dosmasunoarquitectos in 2002.

They have been prizewinners in 24 national and international competitions, among those to stand out: 67 dwellings in Colmenar Viejo, University Central Library and Museum in Alcalá de Henares, Madrid, 102 dwellings for the EMVS in Madrid, 17 dwellings for the EMVS in Madrid, all of them under different phases of construction; and also *European 7* in Slovenia and Spain, *Casa de las Artes* in Cadiz, Reorganisation of the *Llano Amarillo* in Algeciras and the Masterplan for the Campus of Justice in Madrid.

They have been lecturers in ETSA Madrid, UCJC Madrid and UIC Barcelona, and are currently teaching in ETSA Madrid and UEM Madrid.

Their work and articles have been presented in diverse publications of architecture, conferences and collective exhibitions, as in the III and IV *Bienal Iberoamericana de Arquitectura*, or *Construir, habitar, pensar* in the IVAM, on stage at this moment.

They have been curators themselves for several exhibitions and conferences series, as *Monoespacios* for the *Fundación Arquitectura COAM*. They are currently directors of the magazine *Arquitectos* published by the *Consejo Superior de los Colegios de Arquitectos de España*.

## IGNACIO BORREGO

1975	Nacido en Madrid, España.
2000	Arquitecto, ETSA Madrid. Sobresaliente en Proyecto Fin de Carrera. Premio Extraordinario Fin de Carrera. ETSA Madrid. 1er Premio Nacional Fin de Carrera.
2001–2002	Profesor asistente con Winy Maas y Jacob van Rijs (MVRDV).
2002–2004	Profesor becado de Proyectos, ETSA Madrid.
2005	Profesor de Proyectos, UEM Madrid.
2006	Profesor en el Máster de Vivienda (ETSAM)
2006–	Profesor Asociado de Proyectos, ETSA Madrid.
2004–2007	Comisario del ciclo Monoespacios para la Fundación COAM.
2006–	Director de la revista <i>Arquitectos</i> del CSCAE.

## NÉSTOR MONTENEGRO

1975	Nacido en Madrid, España.
2002	Arquitecto, ETSA Madrid. Sobresaliente en Proyecto Fin de Carrera.
2001–2003	Profesor de Proyectos, UIC Barcelona.
2006–2007	Profesor de Proyectos, UCJC Madrid.
2007–	Profesor de Proyectos, UEM Madrid.
2008	Profesor del Taller Vertical <i>Un jac en el lloc</i> , UIC Barcelona.
2002	Comisario de la exposición El suelo en Renuncio para el Ministerio de Fomento.
2004–2007	Comisario del ciclo Monoespacios para la Fundación COAM.
2007	Comisario del ciclo de conferencias 10M2 para la Fundación COAM.
2007–2008	Comisario de la exposición CRUDO 100% para la Fundación COAM.
2002–2003	Editor de la revista TRANSFER–.
2006–	Director de la revista <i>Arquitectos</i> del CSCAE.

## LINA TORO

1978	Nacida en Ibagué, Colombia.
2001	Arquitecta, Universidad Pontificia Bolivariana de Medellín. Acreditada por el Royal Institute of British Architecture, RIBA. Sobresaliente en Proyecto Fin de Carrera. "Mención de Honor 2001" al mejor proyecto de fin de carrera.
2007	Título homologado por la ETSA Sevilla
2008–	Profesora de Proyectos, ETSA Madrid.
2004–2007	Comisaria del ciclo Monoespacios para la Fundación COAM.
2006–	Directora de la revista <i>Arquitectos</i> del CSCAE.

## COLABORADORES

### COLLABORATORS

Begoña de Abajo, Jean Baptiste Barbet, Claudia Cardoso, Aurelie Dufourg, Marius Ege, Sálvora Feliz, Paula García-Masedo, Borja Gómez, Carlota Guillén, Marko Licen, Qianyi Lim, Angelo Mastromarini, Robert Ochsenfart, Ana Pereira, Paula Raimundez, Carlos Ramos, Alberto Rey, Marta Rodríguez, Daniel Ruiz, Jerónimo van Schendel, Laurent Serpe, David Wall



08.2009

Centro Municipal de Servicios Sociales, Móstoles, Madrid.  
Local Social Services Center, Móstoles, Madrid.

1er Premio  
1st prize



06.2008

67 viviendas en La Maquinilla, Colmenar Viejo, Madrid.  
67 Social Housing in La Maquinilla, Colmenar Viejo, Madrid.

1er Premio  
1st prize



02.2008

Centro de Arte en el Matadero, Madrid.  
Art Center at Matadero, Madrid

2o premio  
2nd prize



01.2008

Edificio de Accesos y Servicios del Campus de la Justicia de Madrid.  
Main Access and Services Building. Campus of Justice in Madrid.

Mención  
Honourable  
Mention



07.2007

Biblioteca de la Universidad de Alcalá de Henares, Madrid  
Alcala de Henares University Library and Museum, Madrid.

1er Premio  
1st prize



03.2007

1308 viviendas en Los Berrocales, Madrid.  
1308 Social Housing in Los Berrocales, Madrid.

Mención  
Honourable  
Mention



11.2006

Adecuación ruinas romanas de Quintanilla, Palencia.  
Access building and covering of the roman Villa of Quintanilla, Palencia.

Accésit  
Honourable  
Mention



09.2006

Concurso Javier Morales. Hotel en Villaverde, Madrid.  
Javier Morales Competition. Hotel in Villaverde, Madrid.

Accésit  
Honourable  
Mention



04.2006

Dirección de la revista *Arquitectos* del CSCAE.  
Editing and graphic team for *Arquitectos* magazine. CSCAE.

1er Premio  
1st prize



09.2005

17 viviendas en Vallecas, Madrid.  
Social Housing in Vallecas. Madrid.

1er Premio  
1st prize



07.2005

Campus de la Justicia de Madrid.  
Campus de la Justicia in Madrid.

Accésit  
Honourable  
Mention 2nd phase



06.2005

Ordenación Llano Amarillo, Algeciras.  
Master Plan of Llano Amarillo, Algeciras. Cádiz.

Finalista 2ª fase  
Honourable  
Mention 2nd phase



10.2004

Concurso J5. 23 Viviendas en Dos Hermanas. Sevilla.  
J5 Competition. 23 Social Housing in Dos Hermanas. Sevilla.

2o premio  
2nd prize



09.2004

Casa de las Artes. Cádiz.  
House of Arts. Cádiz.

3er premio  
3rd prize



06.2004

European7. Maribor, Eslovenia.  
European7. Maribor, Slovenija.

2o premio  
Runner up



06.2003

European7. La Unión, Murcia.  
European7. La Unión, Murcia.

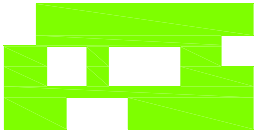
Finalista  
Honourable  
Mention



05.2003

102 viviendas en Carabanchel, Madrid.  
102 Social Housing in Carabanchel. Madrid.

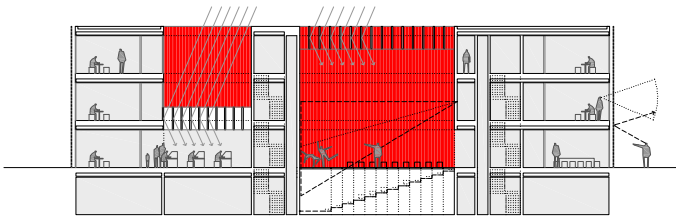
1er Premio  
1st prize



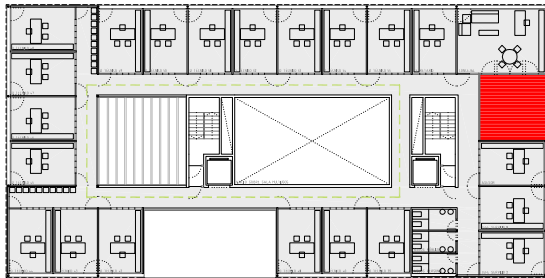
Centro Municipal de Servicios Sociales, Móstoles.  
Local Social Services in Mostoles, Madrid, Spain.

1º Premio 1st Prize

08.2009



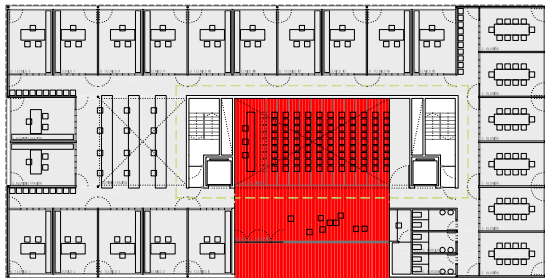
Sección



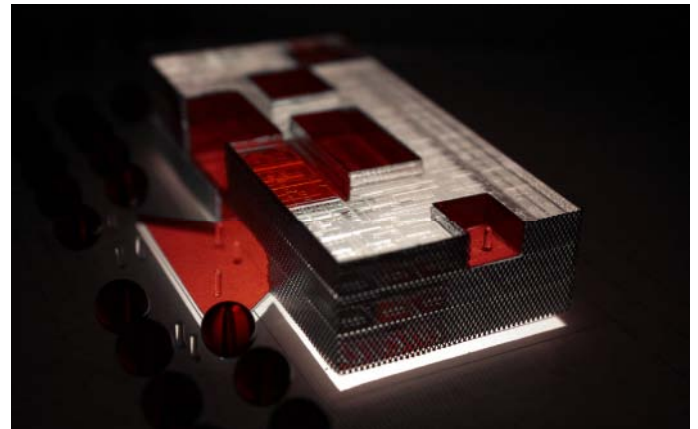
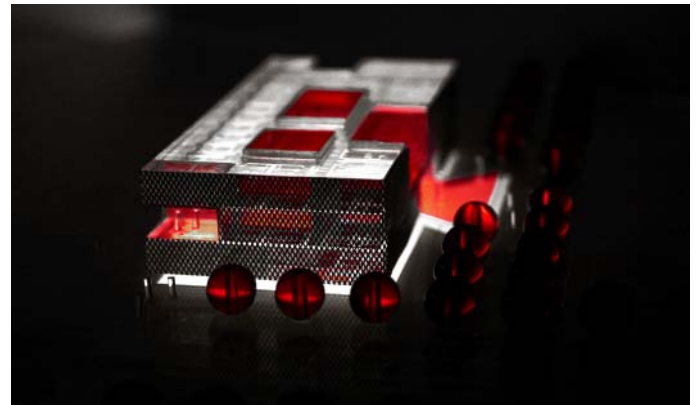
Planta segunda

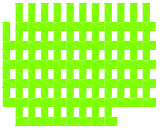


Planta primera



Planta baja

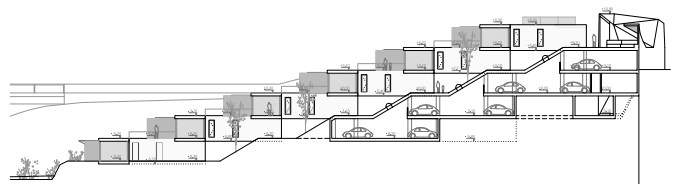
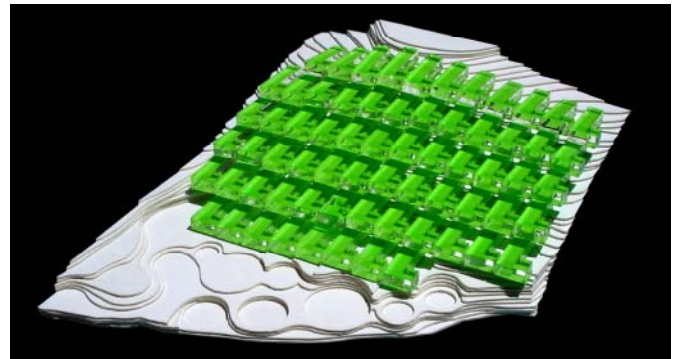
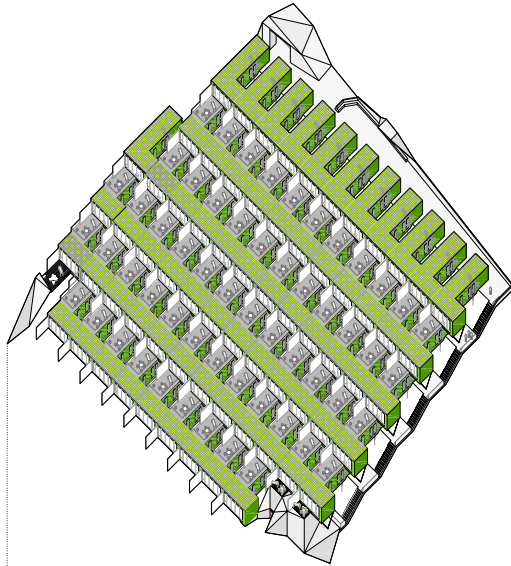




67 viviendas en La Maquinilla, Colmenar Viejo, Madrid.  
67 Social Housing in La Maquinilla, Colmenar Viejo, Madrid.

1<sup>er</sup> Premio (en construcción) 1st Prize (under construction)

06.2008



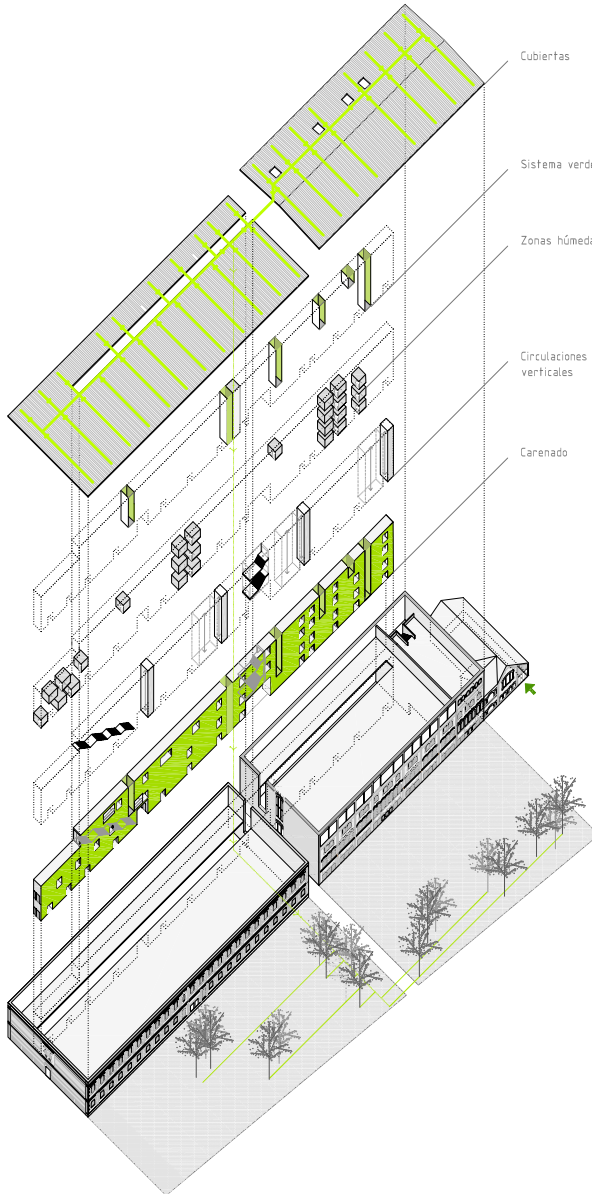



# Centro de Arte en Matadero, Madrid. Center of art in Matadero, Madrid.

2º Premio

2nd Prize

# 02.2008





¿QUE ES EL PROGRAMA DE GESTION *SITE-SPECIFIC*?

Múltiples artistas contemporáneos trabajan en el límite entre la intervención artística y la arquitectura, entre la definición del espacio visual y la del habitable.

Se propone un programa de gestión de intervenciones artísticas *site-specific* que complemente la dotación mínima pero suficiente de la máquina.

Este programa de gestión contará con especialistas en arte e interventores de las distintas instituciones que ocupan estos edificios, ordenados por el equipo de arquitectos, que prestarán y aportarán además sus conocimientos técnicos.

## ➔ ACCION 1 -- DEMOLER



¿ES LA DEMOLICION UNA OPORTUNIDAD DE APARICION DE NUEVAS ESPACIALIDADES?

Efectivamente, una primera labor de demolición puntual de aquellas estructuras existentes puede permitir generar un primer orden espacial que diste del existente, pero que sin embargo convierta su acción en un descubrimiento de las estructuras subyacentes del edificio.

Tras una demolición puede aparecer una división. Tras una demolición puede aparecer un nuevo espacio.

↳ URS FISCHER  
↳ DORIS SALCEDO

## ➔ ACCION 2 -- DEFINIR



¿SON ESTAS DEFINICIONES Y PARTICIONES ADECUADAS PARA LA REALIZACION DE ACTIVIDADES MAS ALLA DE LA CONTEMPLACION?

Es difícil concebir estas instalaciones sin que tengan la necesaria capacidad de acoger actividad. No proponemos un museo, proponemos un edificio capaz de contener los usos programados (ficha 10), cuyos espacios de actuación serán definidos por intervenciones artísticas que generen condiciones óptimas para la realización de estas actividades.

↳ ISIDRO BLASCO

## ➔ ACCION 3 -- ACONDICIONAR



¿EL MOVIMIENTO MODIFICA EL ESPACIO?

La percepción en movimiento de determinadas intervenciones artísticas, modifica la relación e influencia de estas en el espacio que habitamos. Lo que era un primer plano figurativo, inmóvil e interpuesto, es ahora una envolvente dinámica desdibujada.

↳ FELICE VARINI



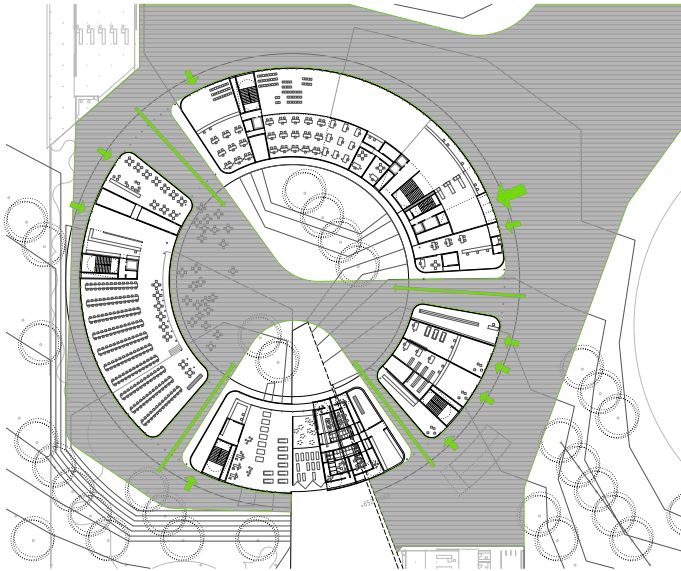


# Edificio de Accesos y Servicios del Campus de la Justicia de Madrid.

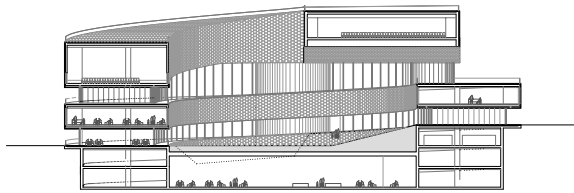
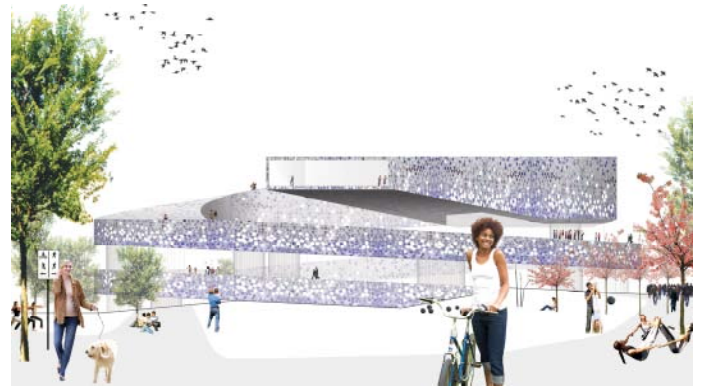
Main Access and Services Building. Campus of Justice in Madrid.

# 01.2008

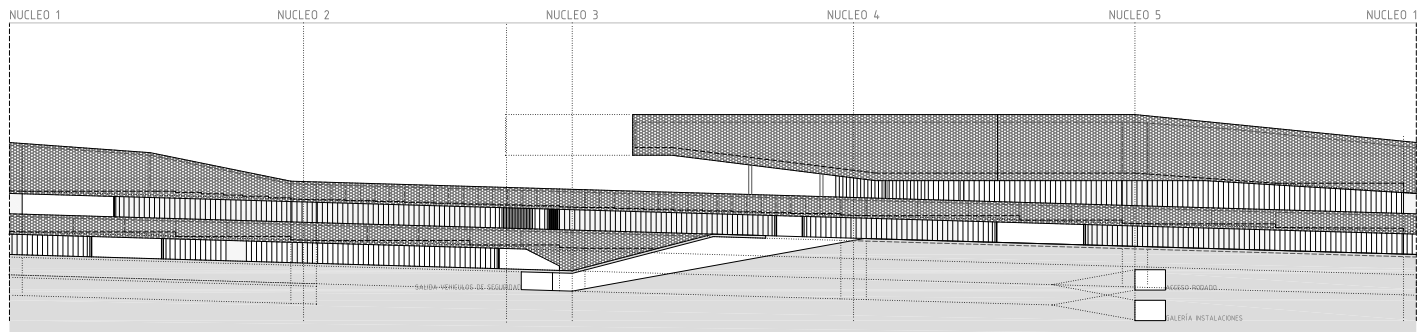
Mención Honourable Mention



Planta baja



Sección



Alzado desarrollado

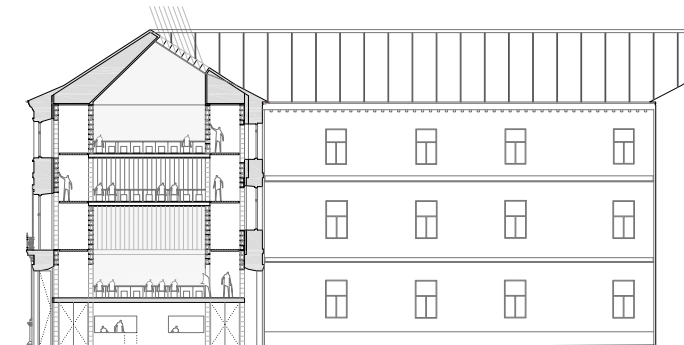
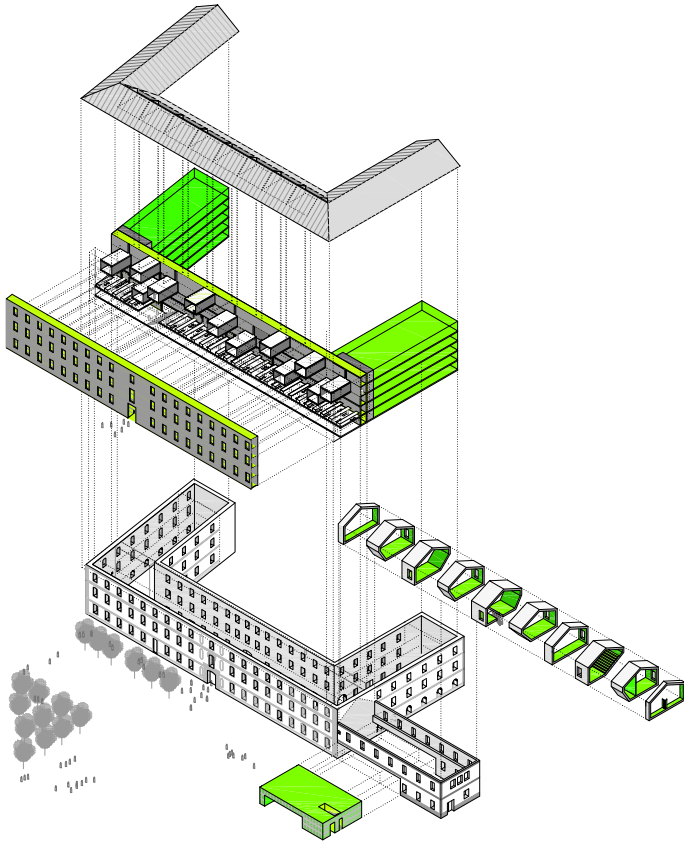


# Biblioteca y Museo de la Universidad de Alcalá de Henares, Madrid.

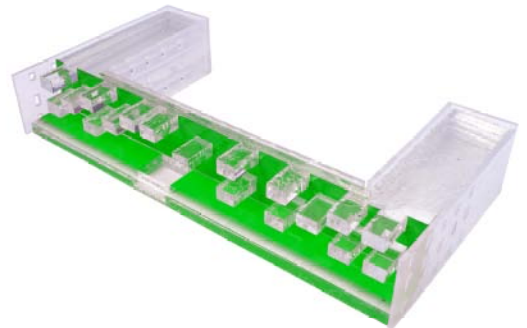
Alcala de Henares University Library and Museum, Madrid.

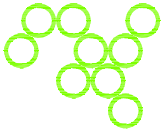
1<sup>er</sup> Premio (en construcción) 1st Prize (under construction)

# 07.2007



Sección transversal



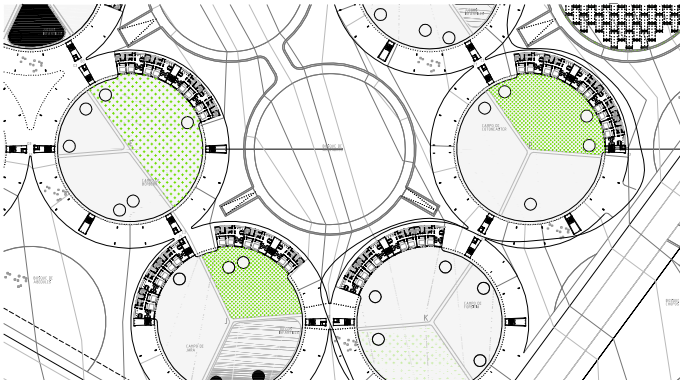
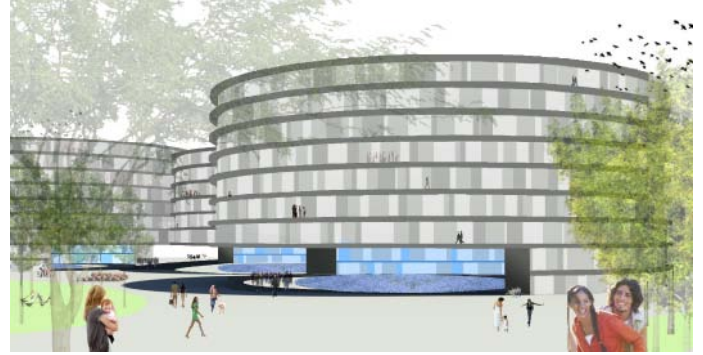
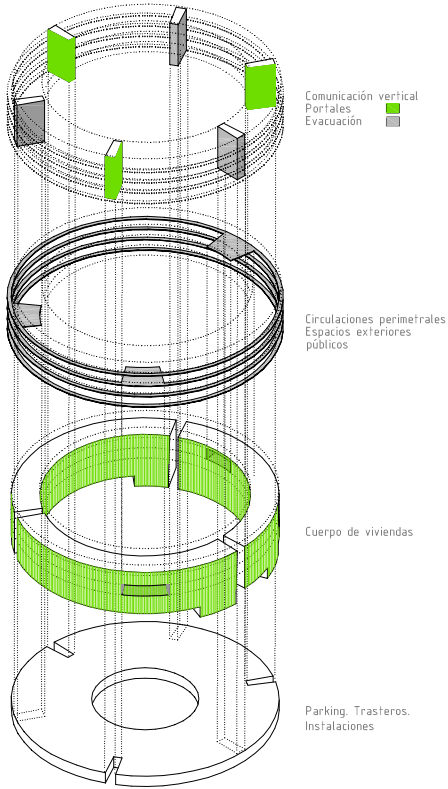


# 1308 viviendas en Los Berrocales, Madrid.

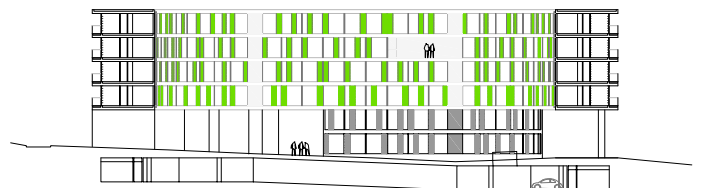
1308 Social Housing in Los Berrocales, Madrid.

Mención Honourable Mention

# 03.2007



Fragmento de la propuesta global



Sección

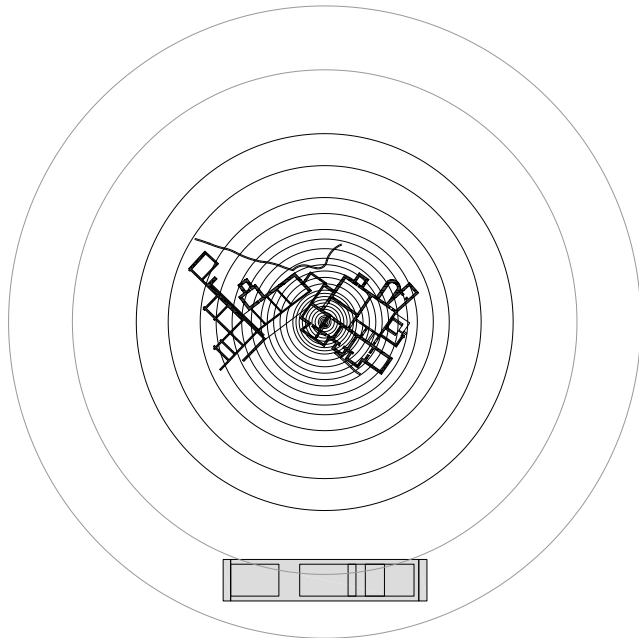
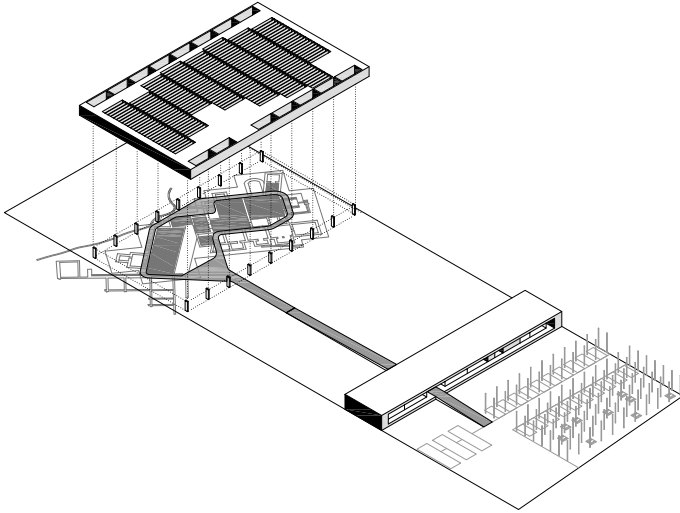


# Adecuación ruinas romanas de Quintanilla, Palencia.

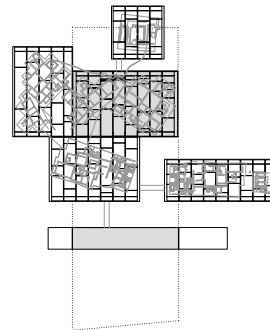
Access building and covering of the roman ruins of Quintanilla, Palencia.

Accésit Runner-up

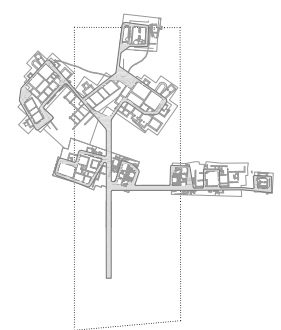
# 11.2006



Epicentro. Distanciamiento para futuras excavaciones



Hipótesis de protecciones sucesivas

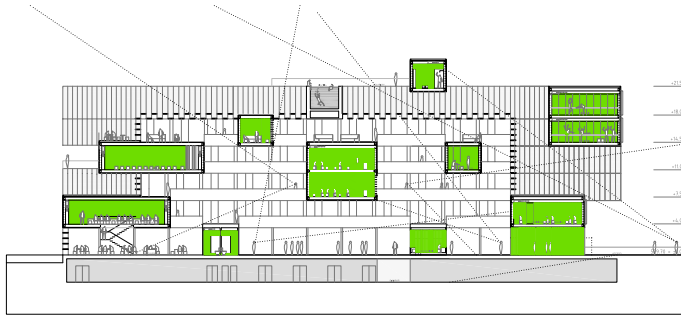


Hipótesis de crecimiento expositivo

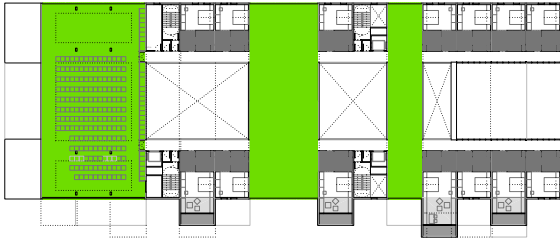
Hotel en Villaverde, Madrid. Concurso Javier Morales.  
Hotel en Villaverde, Madrid. Javier Morales Competition.

Accésit Runner-up

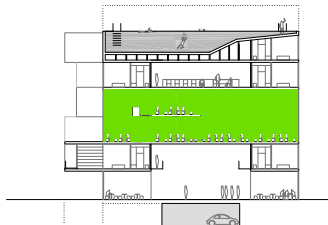
09.2006



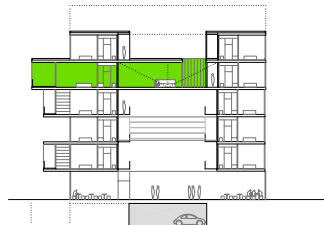
Sección longitudinal



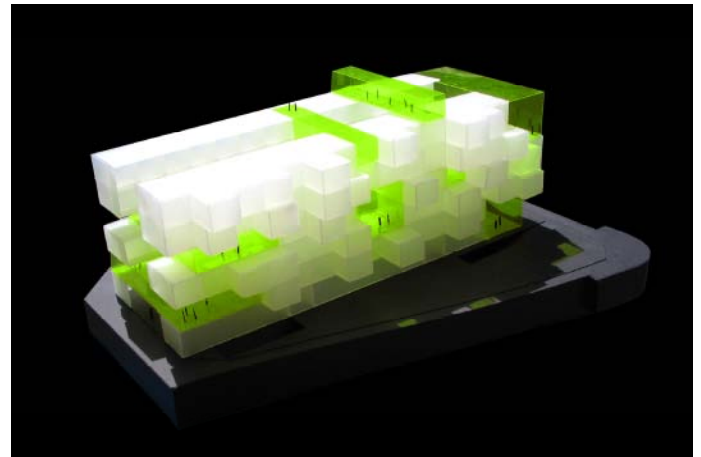
Planta 3

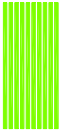


Sección transversal 1



Sección transversal 2

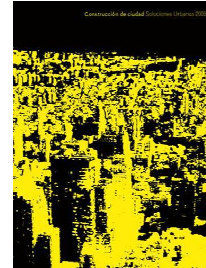




Dirección de la revista *Arquitectos* del CSCAE.  
Editing and graphic team for *Arquitectos* magazine. CSCAE.

1<sup>er</sup> Premio 1st Prize

04.2006



178 Soluciones Urbanas 2005



179 Arquitectura enzimática



180 Estrategias de formación



181 Bajo consumo 1



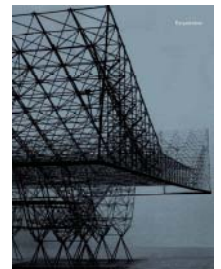
182 Bajo consumo 2



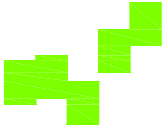
183 Alta costura



184 Arquitectura mediada



185 Esqueletos

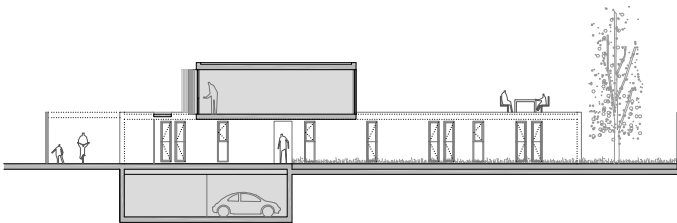
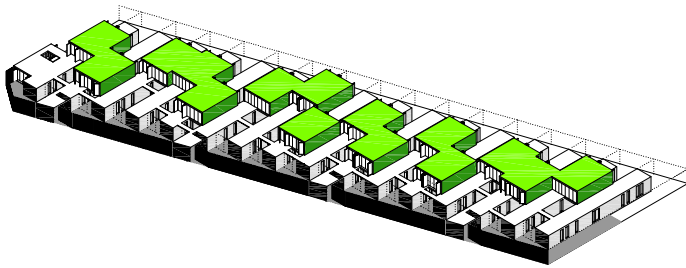
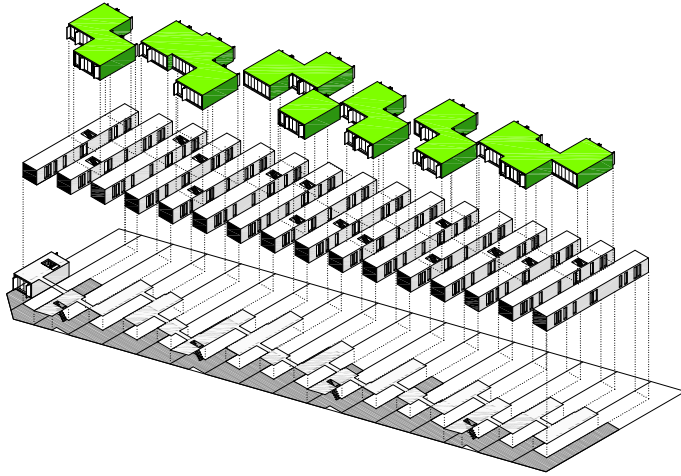


17 viviendas en Vallecas, Madrid.  
17 Social Housing Vallecas. Madrid, Spain.

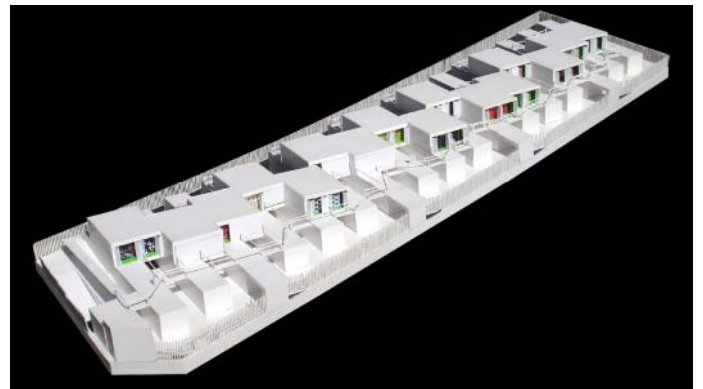
1<sup>er</sup> Premio (en construcción)

1st Prize (under construction)

09.2005



Sección transversal



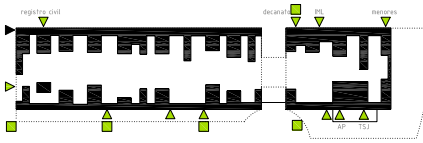


# Campus de la Justicia de Madrid.

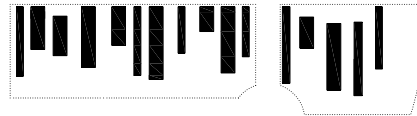
Campus de la Justicia in Madrid, Spain.

Accésit 2ª fase Honourable Mention 2nd phase.

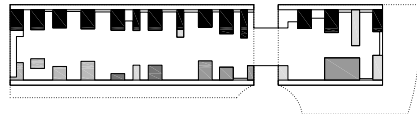
# 07.2005



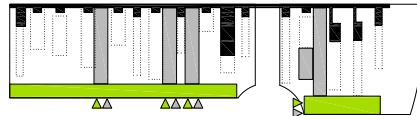
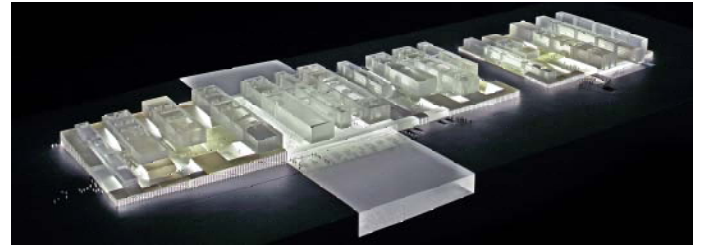
- accesos en zócalo
- ▶ accesos peatonales exclusivos
  - ▶ accesos peatonales
  - ▶ paradas de taxis y autobuses



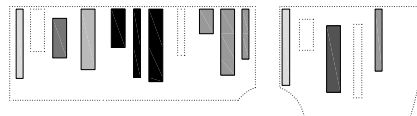
ocupación sobre rasante  
43.750 m<sup>2</sup>



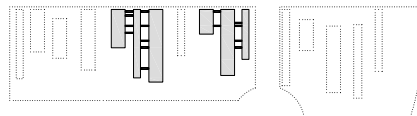
- usos en el zócalo
- archivos y depósitos
  - servicios funcionarios
  - aulas, salones de actos
  - servicios al público
  - cafeterías, hotel



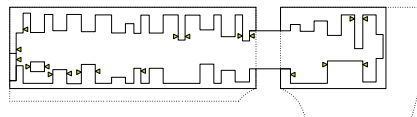
- bloque de seguridad y suministros
- aparcamientos funcionarios: 60.700 m<sup>2</sup>
- aparcamientos públicos: 63.600 m<sup>2</sup>



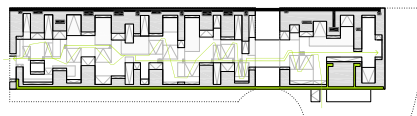
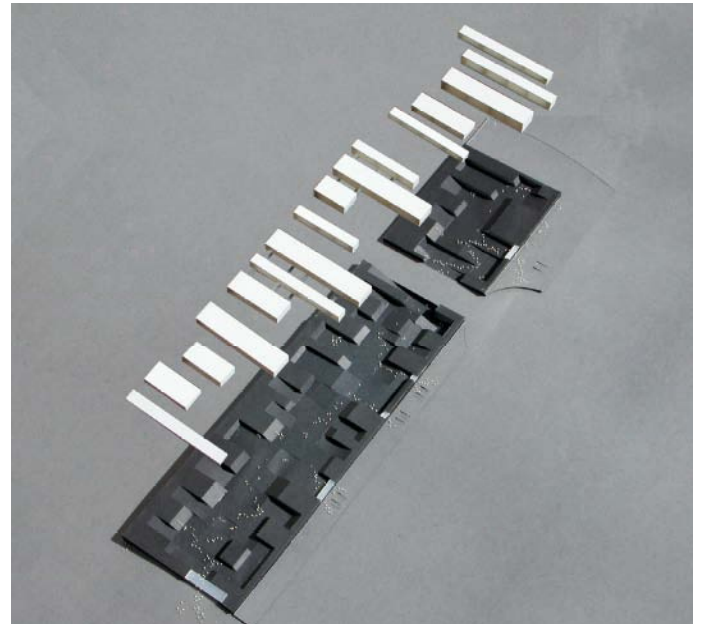
edificios de juzgados



pasarelas de comunicación horizontal entre edificios de mismo uso



- ▶ accesos a usos en el interior del zócalo



- red peatonal interior (funcionarios) eje norte
- red peatonal directa, escaleras (público)
- red minusválidos, rampas (público)
- red peatonal interior (público y profesionales) eje sur

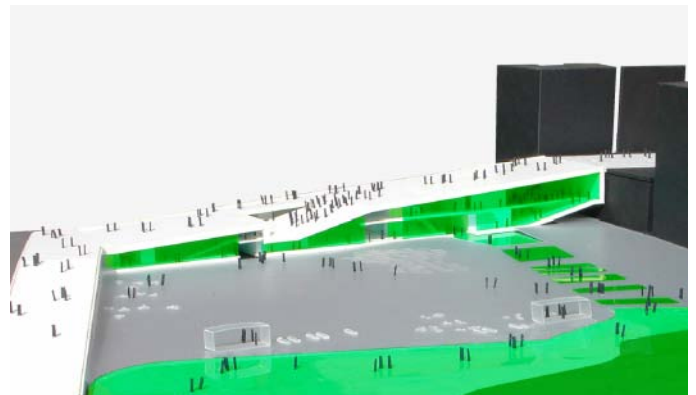
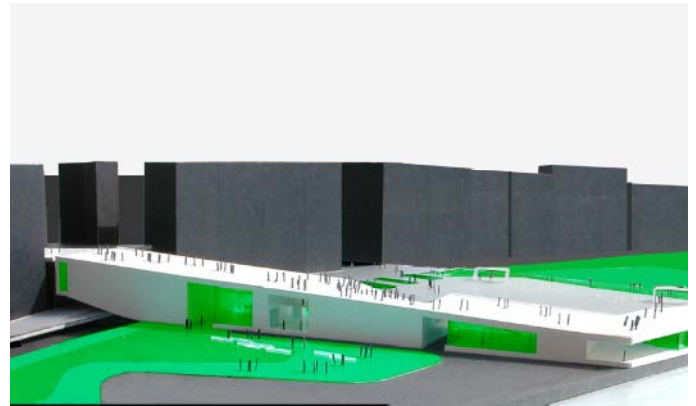
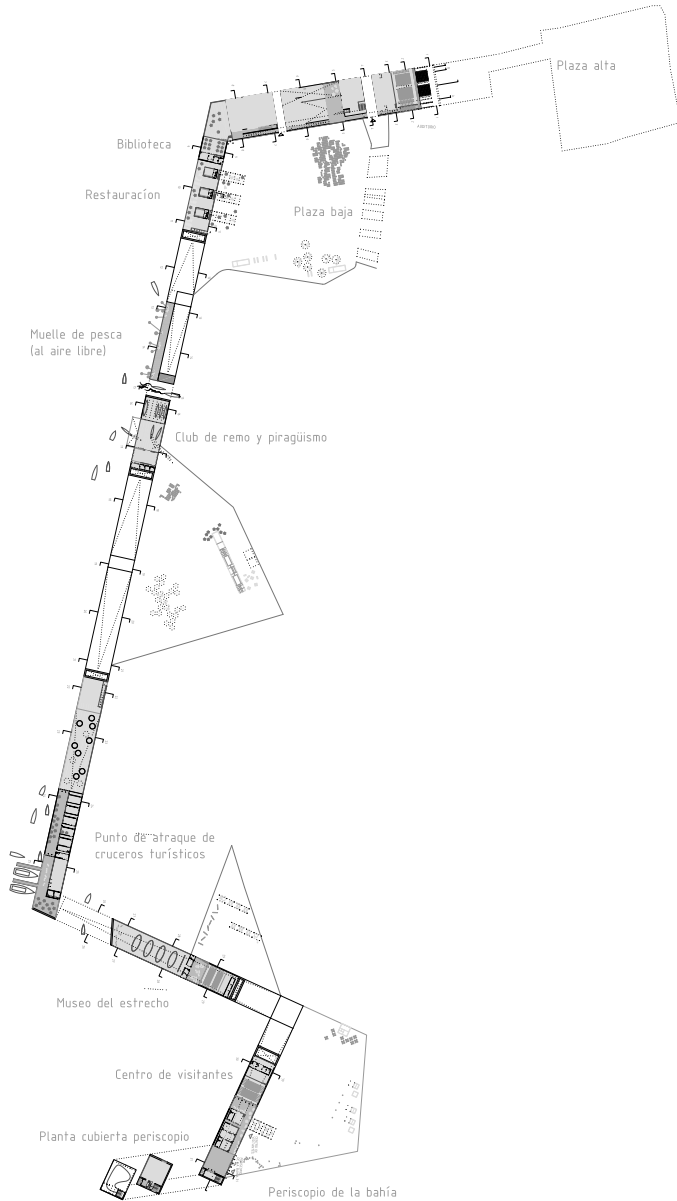


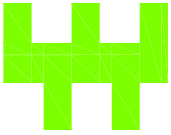


# Ordenación Llano Amarillo, Algeciras. Master Plan of Llano Amarillo, Algeciras. Cádiz, Spain.

Finalista 2ª fase Honourable Mention 2nd phase

# 06.2005

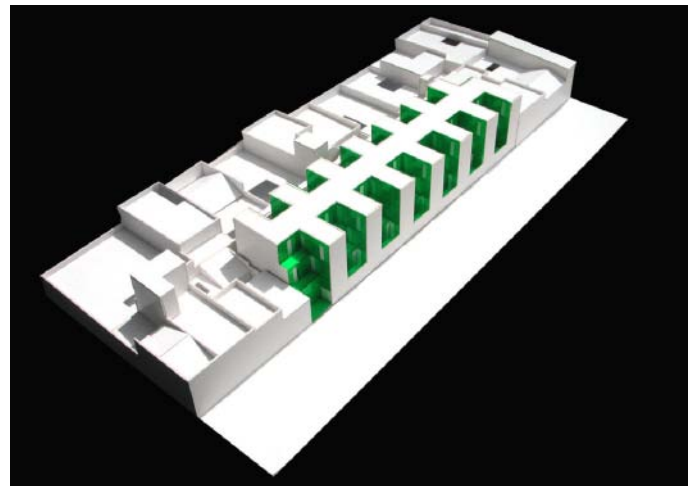
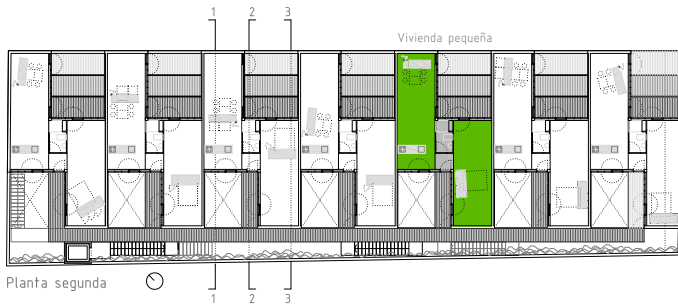
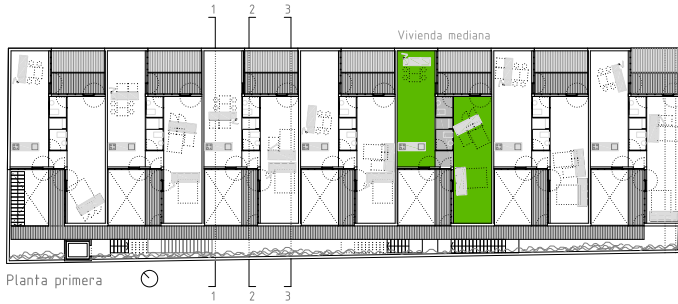
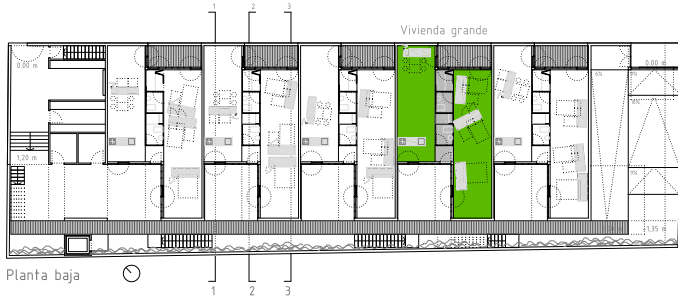


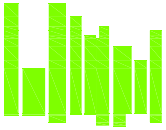


Viviendas en Dos Hermanas. Sevilla. Concurso J5.  
Social Housing in Dos Hermanas. Sevilla, Spain. J5 Competition.

2º Premio 2nd Prize

10.2004



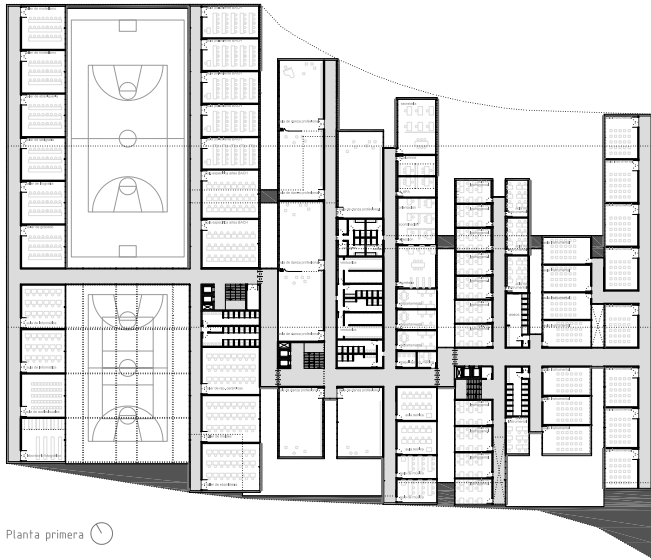


# Casa de las Artes. Cádiz.

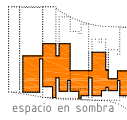
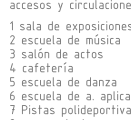
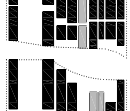
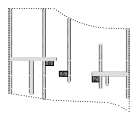
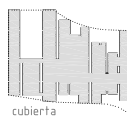
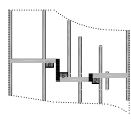
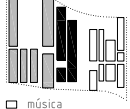
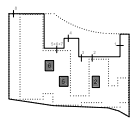
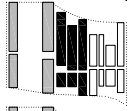
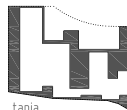
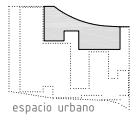
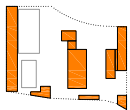
The House of Arts. Cádiz, Spain.

3<sup>er</sup> Premio 3rd Prize

# 09.2004



Planta primera

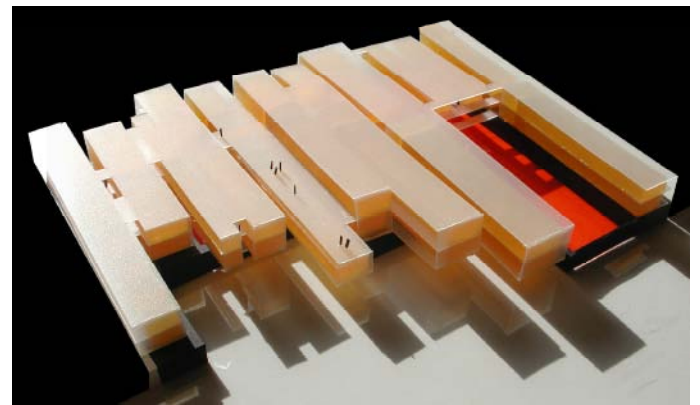


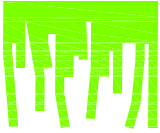
- accesos y circulaciones
- 1 sala de exposiciones
  - 2 escuela de música
  - 3 salón de actos
  - 4 cafetería
  - 5 escuela de danza
  - 6 escuela de a. aplicadas
  - 7 Pistas polideportivas
  - 8 aparcamiento

Programa

Circulaciones

Sombra

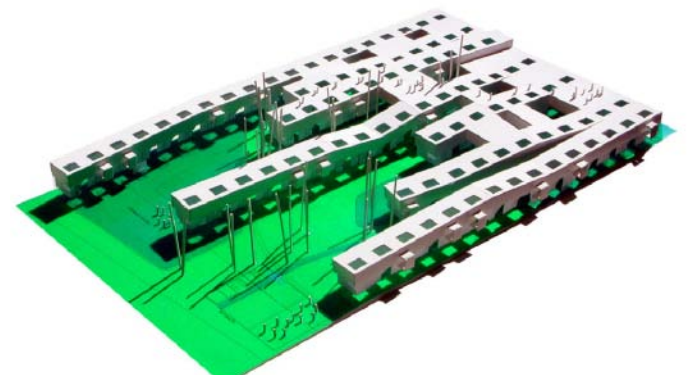
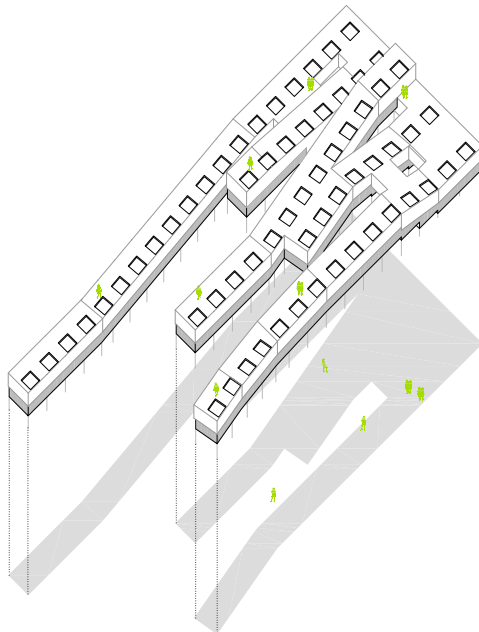
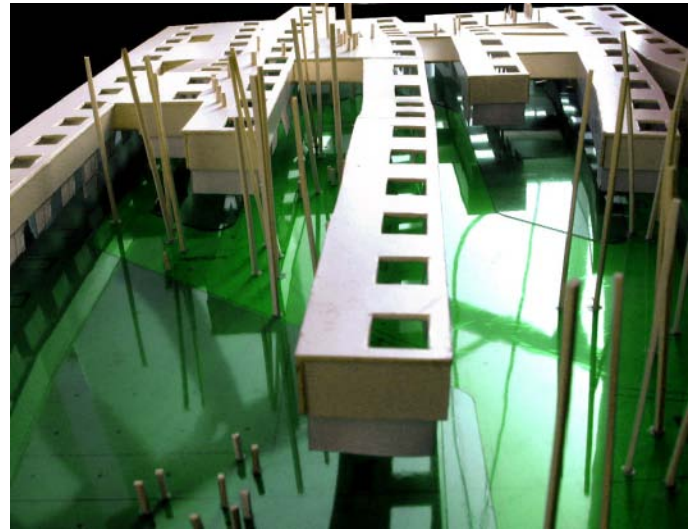
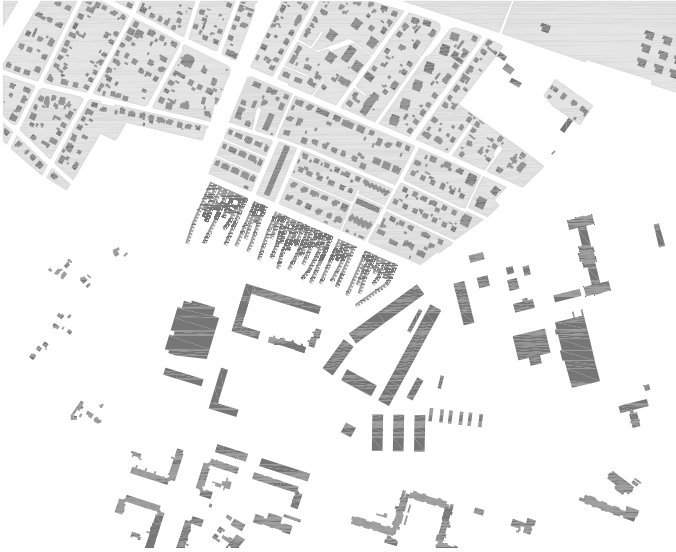


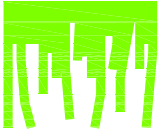


Euroman7. Maribor, Eslovenia.  
Euroman7. Maribor, Slovenija.

2<sup>o</sup> Premio Runner-up

06.2003

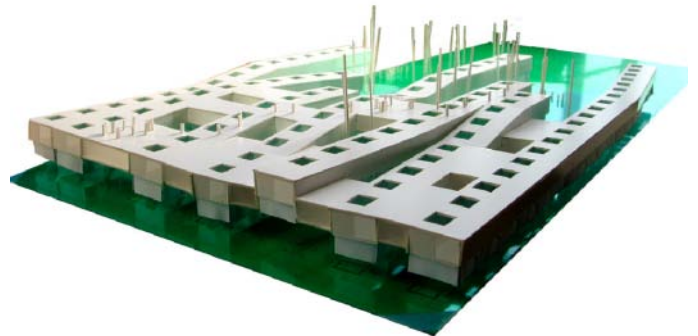
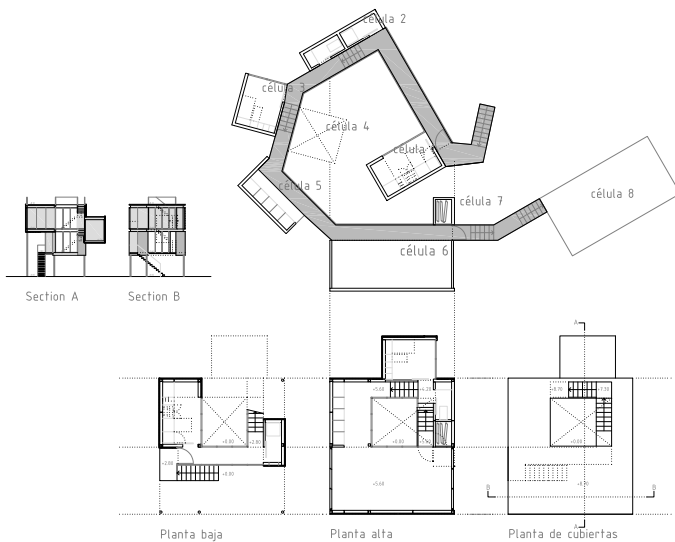


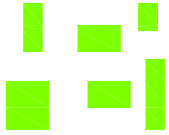


Europan7. La Unión, España.  
Europan7. La Unión, Spain.

Finalista Honourable Mention

06.2003

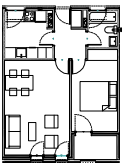
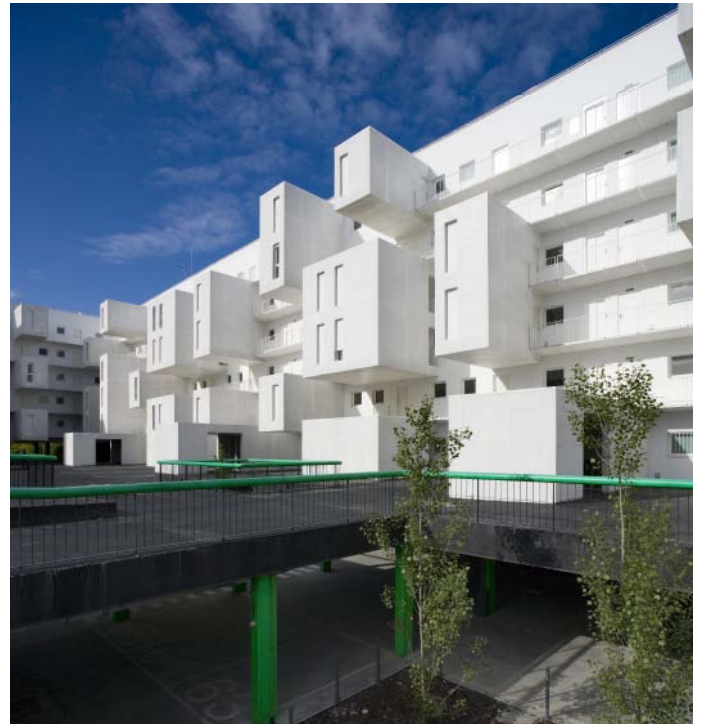
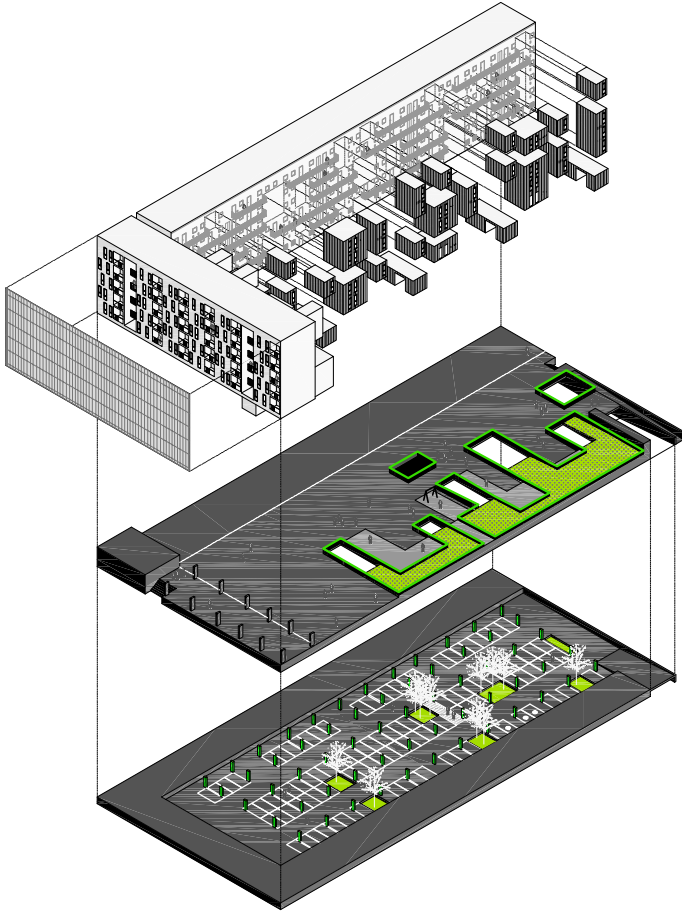




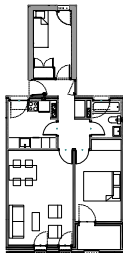
102 viviendas en Carabanchel, Madrid.  
102 Social Housing in Carabanchel. Madrid, Spain.

1<sup>er</sup> Premio (construido)  
1st Prize (built)

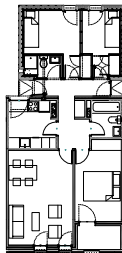
05.2003



Vivienda 1 dormitorio



Vivienda 2 dormitorios



Vivienda 3 dormitorios



# dosmasunoarquitectos

Concursos 2003-2009

La serie de publicaciones monográficas H20<sup>3</sup> recoge los trabajos académicos más destacados desarrollados por alumnos y profesores del Taller H de proyectos arquitectónicos de la ETSAV.

Esta reflexión general no puede dejar de lado la gran aportación docente que suponen para nuestros estudiantes las sesiones de puesta en común de obra propia realizadas de forma periódica por nuestros Profesores Invitados.

Queremos aprovechar esta ocasión para agradecer a todos su visita y expresar nuestro común deseo de convertir algún día en habituales estos alentadores intercambios de ideas.

Los profesores del Taller H.



ESCUELA TÉCNICA  
SUPERIOR DE  
ARQUITECTURA DE  
VALENCIA



CÁTEDRA ARQUITECTURA SOSTENIBLE  
[www.arqsostenible.upv.es](http://www.arqsostenible.upv.es)  
[catedra.arqsostenible@upv.es](mailto:catedra.arqsostenible@upv.es)



UNIVERSITAT  
POLITÈCNICA  
DE VALÈNCIA