

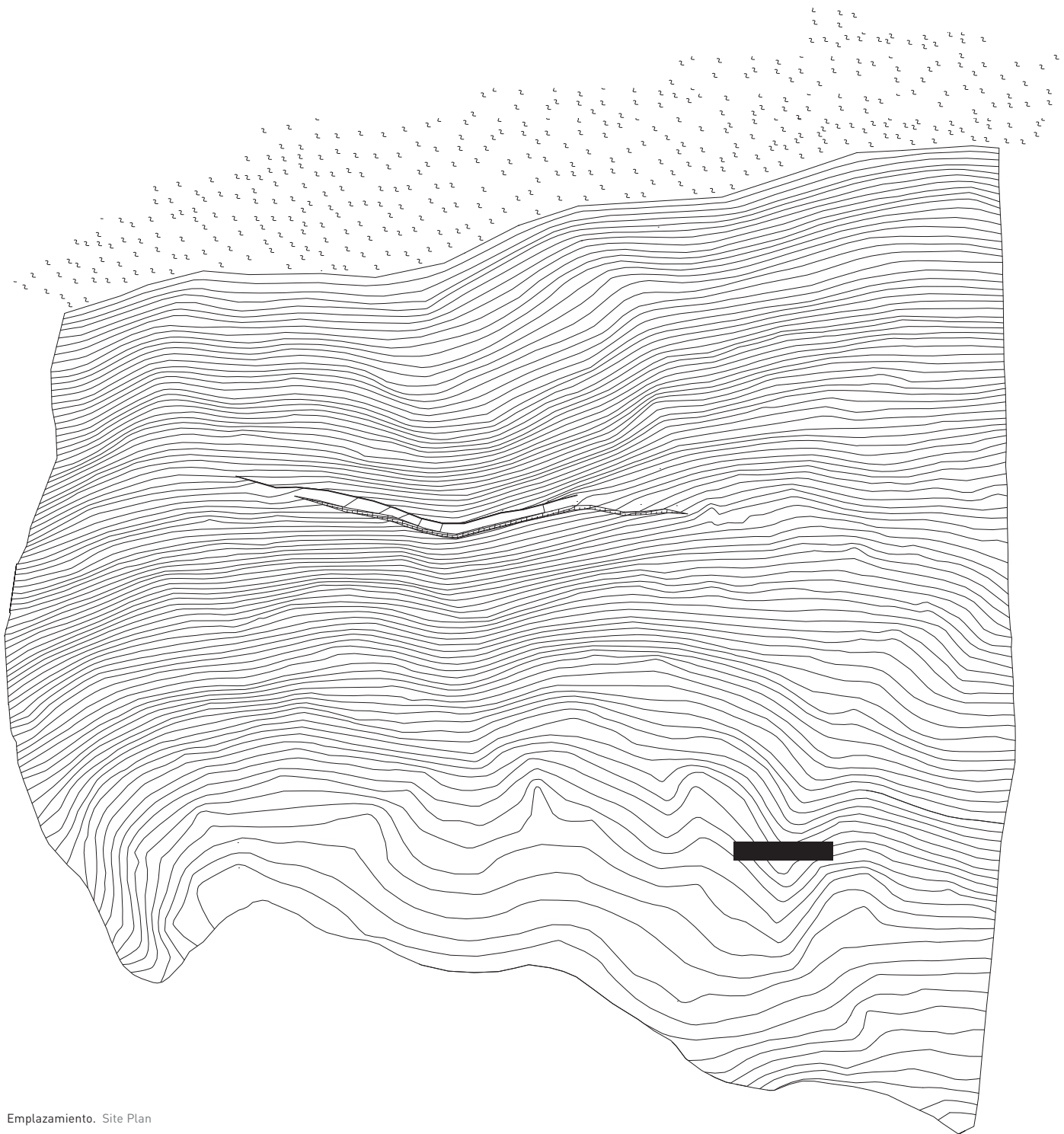


CASA EN TÂMEGA, PORTUGAL

HOUSE IN TÂMEGA, PORTUGAL

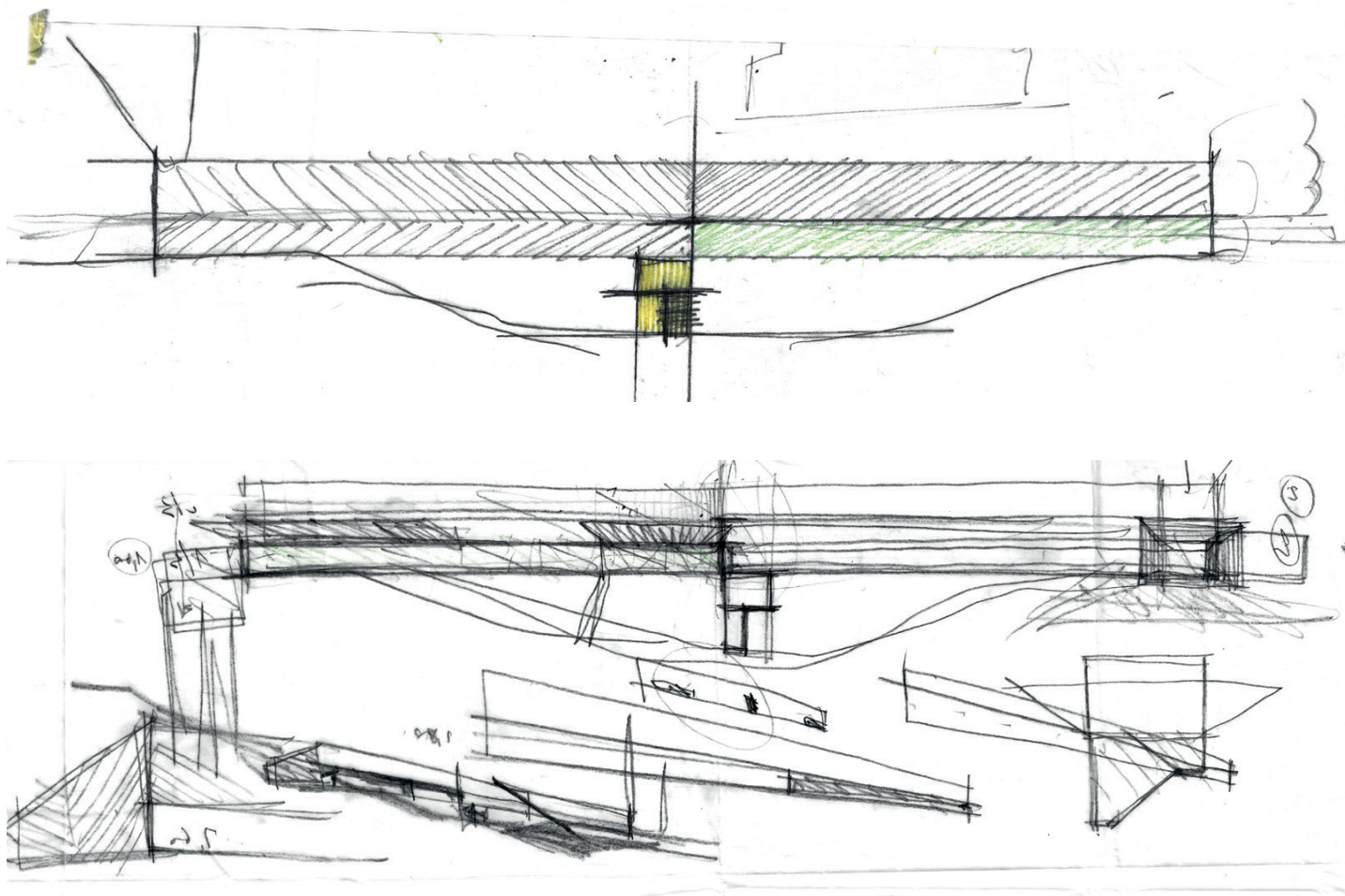
Autores / Authors: Nuno Melo Sousa + Hugo Mendonça Ferreira · **Colaborador / Collaborator:** Paula San Nicolás · **Ingeniero de estructuras / Structural engineer:** Bruno Caetano · **Contratista / Contractor:** A.S. Vieira · **Fotógrafo / Photography:** José Campos · **Fotógrafo de la construcción / Photography Construction:** Tiago Casanova · **Emplazamiento / Location:** Favões, Marco de Canaveses, Portugal · **Año / Year:** 2014 - 2020 · **Total de superficie construida / Total built area:** 300m²





Emplazamiento. Site Plan





Un encargo sencillo: una casa de cuatro dormitorios, salón, cocina, piscina y barbacoa.

La parcela es compleja, immedible, sin referencias, sin alineaciones, sin direcciones.

Desde el sendero que sale de la carretera asfaltada hacia el bosque, se sigue la topografía que desciende hacia el río; y se sobrepasan los cantos rodados hasta encontrar un surco marcado por el paso del agua de lluvia. Es el despliegue perfecto: lo suficientemente apartado y colocado entre dos alturas estables.

Un volumen de hormigón esculpido con tramas finas y gruesas oculta el río e imponiendo su horizontalidad opaca. Un marco para cada una de las dimensiones de una topografía rugosa: el río, el cerro, la cantera.

Un apoyo de hormigón hace de escalera y base estructural; soporte que divide el espacio público y privado de la casa.

Cerca, una entrada alargada da paso a un largo pasillo que enmarca minuciosamente los macizos rocosos en una pequeña zona de lectura.

La estancia es alargada, orientada al verde del terreno, con un gran ventanal que enmarca el río Tâmega y las pendientes hasta la piscina.

La materialidad es un regreso a este mismo lugar: los paramentos de hormigón de la fachada, las vetas de la estereotomía, las cuales deben ser vetas de piedra realizadas en obra, con mortero y tablones de madera de pino.

A simple commission: a house with four bedrooms, a living room, a kitchen, a swimming pool and a barbecue.

The plot is complex, immeasurable, without references, without alignments, no directions.

From the trail that leaves the asphalt road towards the forest, we follow the topography that descends towards the river and jump between the rolling stones until we find a furrow marked by the passage of rainwater. It is the perfect deployment - far enough out of the way and placed between two stable heights.

A sculpted concrete volume with thin and thick patterns hides the river by imposing its opaque horizontality. A framework for each different dimension of a rough topography: the river, the hill, the quarry.

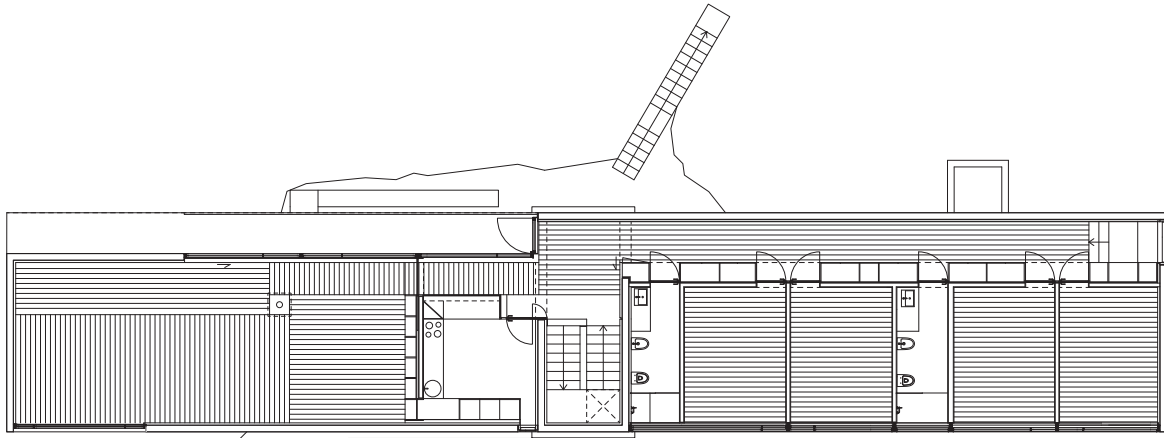
A concrete foot is a staircase and structural base; support that divides the private and public space of the house.

Approaching us, an elongated entrance introduces us to a long corridor that meticulously frames the rocky massifs in a small reading area.

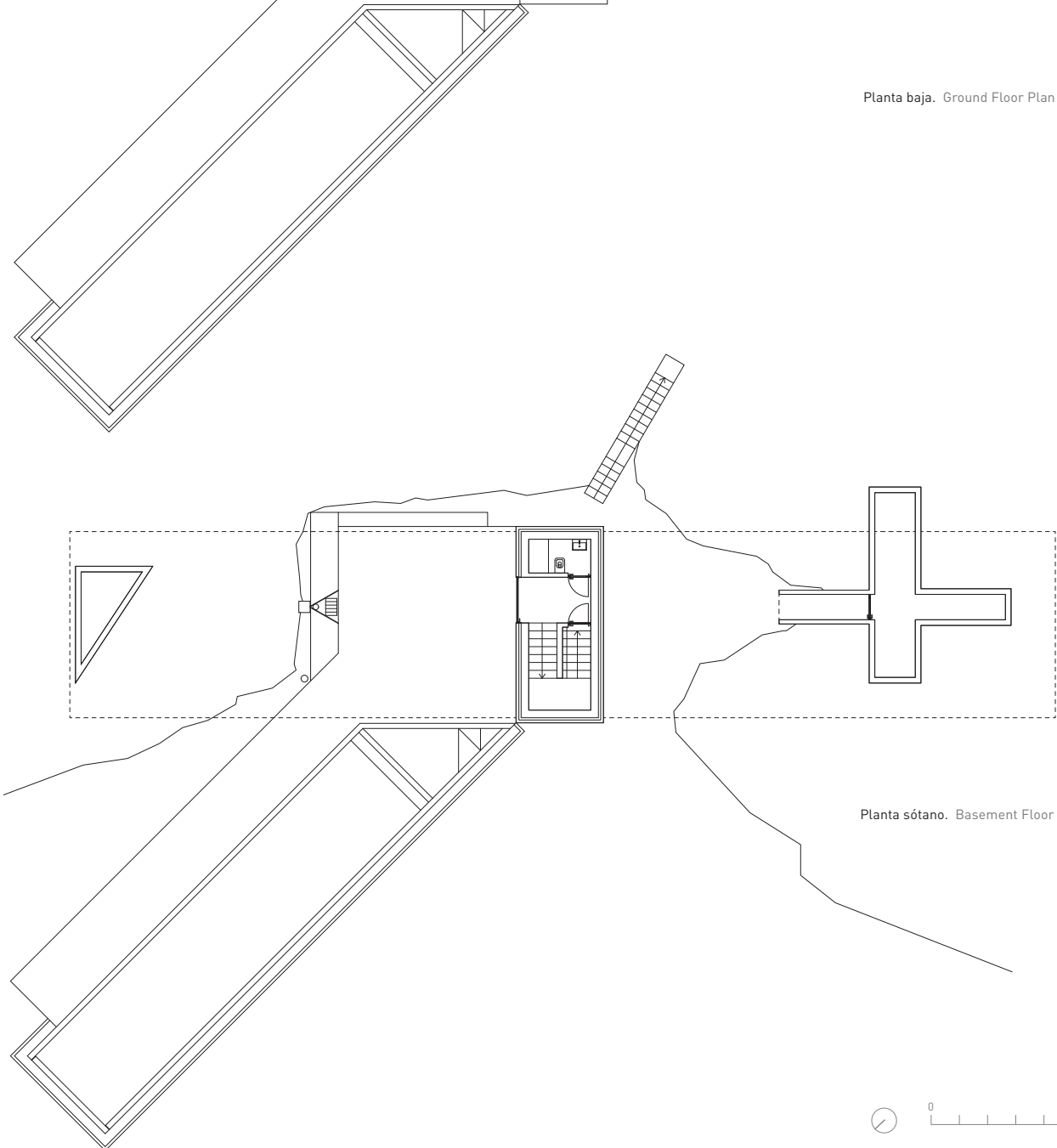
The room is long, facing the green of the land, with a large window that frames the Tâmega river and the dips into the pool.

Materiality is a return to this very place; the concrete faces of the façade, the veins of the stereotomy should be stone veins made on site, with mortar and pine wood planks.





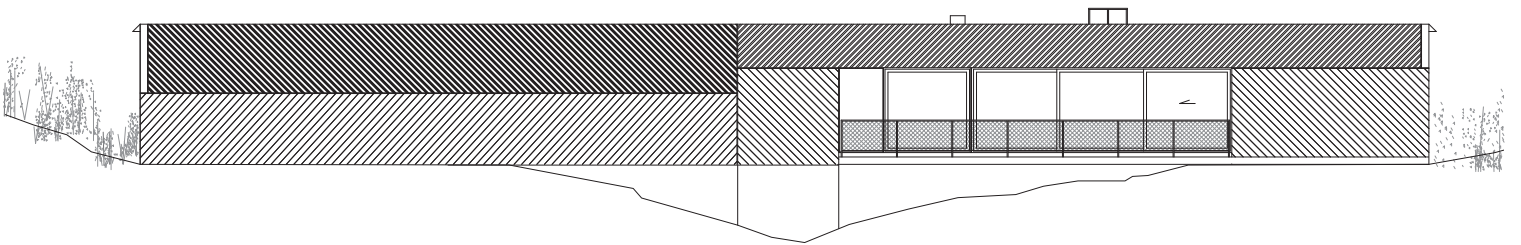
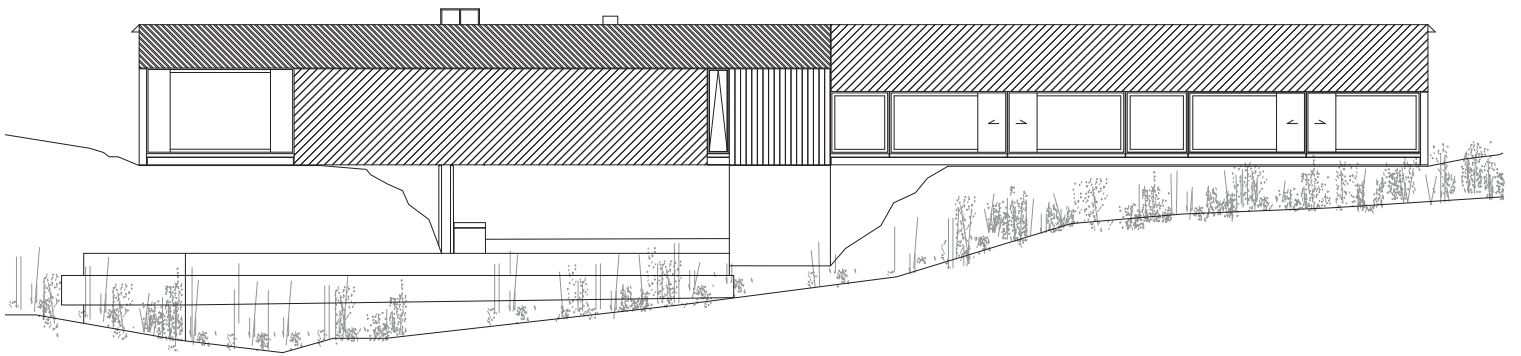
Planta baja. Ground Floor Plan



Planta sótano. Basement Floor

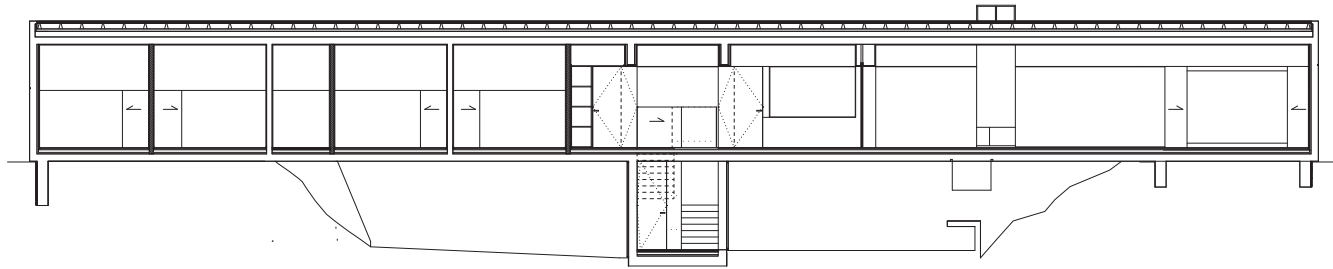




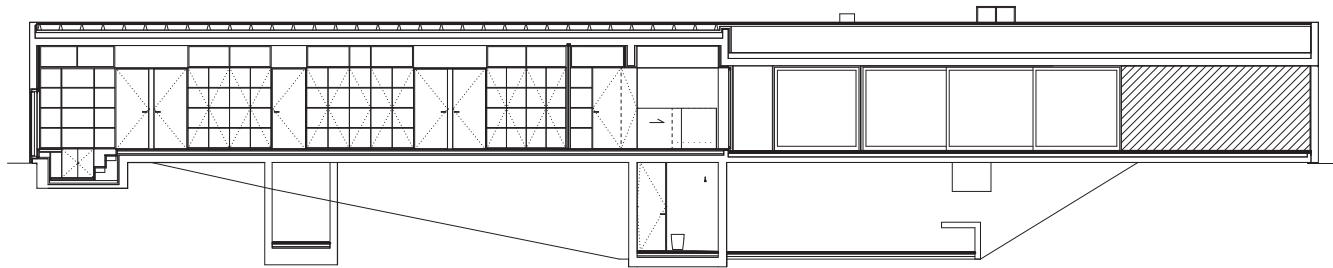


Alzados. Elevations

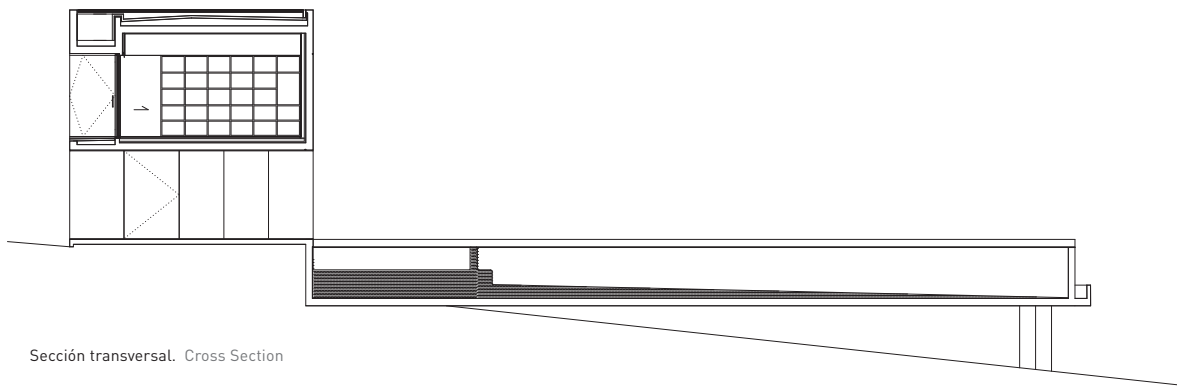




Sección longitudinal. Longitudinal Section



Sección longitudinal. Longitudinal Section



Sección transversal. Cross Section

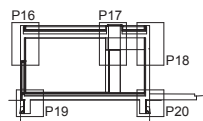
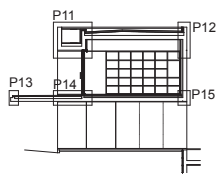
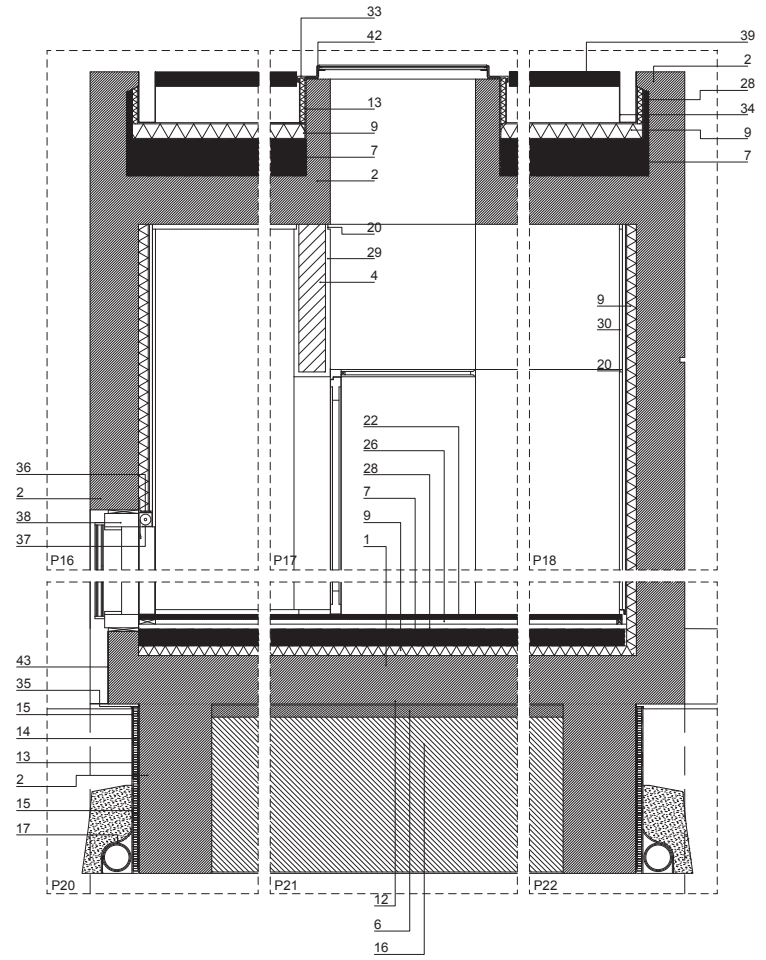
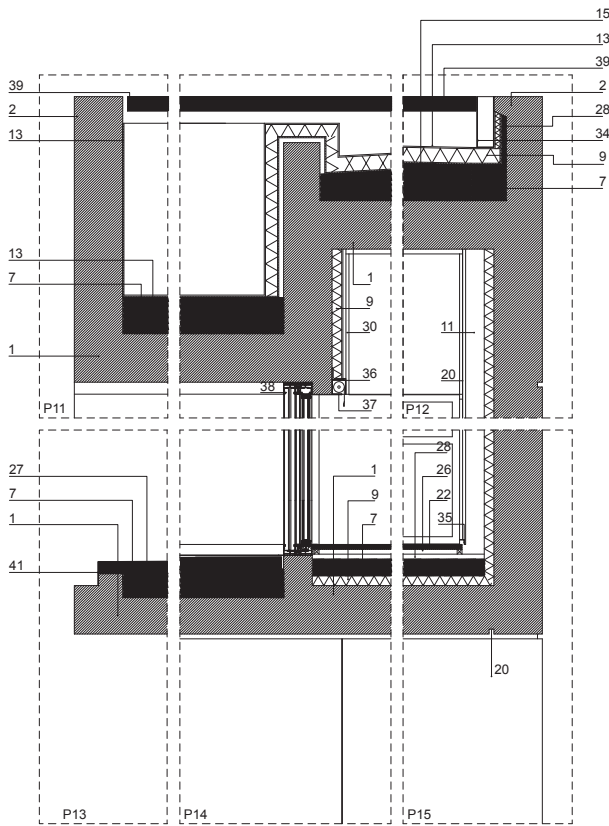




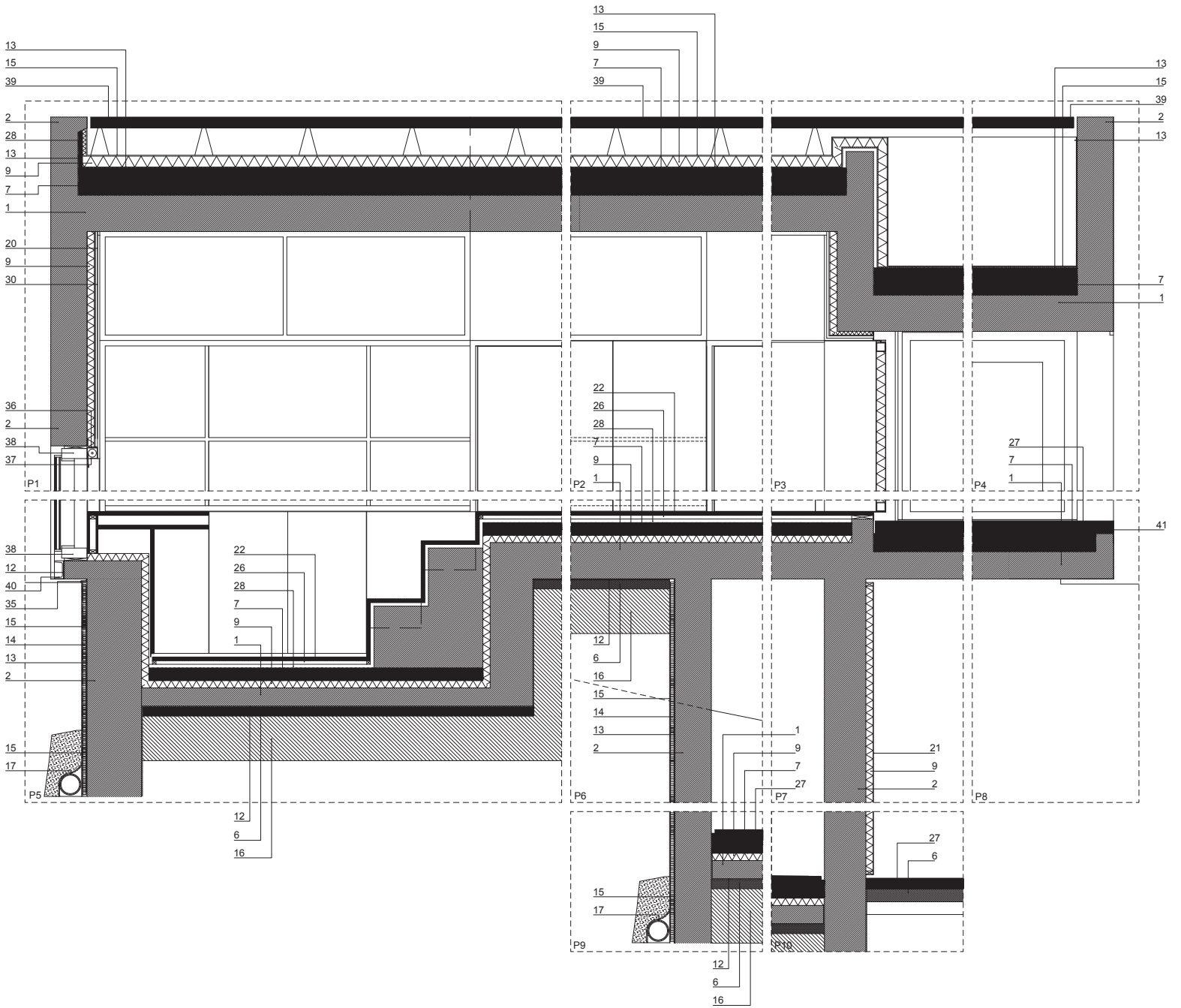








0 50 m



0 50 m

