

# **ANEXO**

## **ÍNDICE**

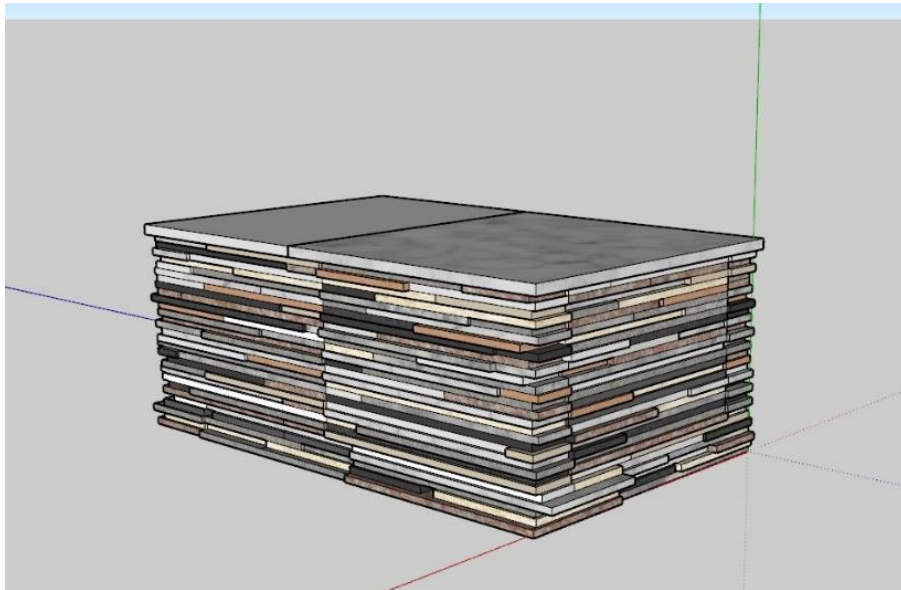
<b>INTRODUCCIÓN</b>	<b>2</b>
<b>GALERÍA FOTOGRÁFICA DE LA ELABORACIÓN DEL TFG</b>	<b>3</b>
<b>LA TRAYECTORIA ARTÍSTICA</b>	<b>18</b>
<b>ÍNDICE DE FIGURAS</b>	<b>23</b>

## INTRODUCCIÓN

El presente Anexo reúne documentación complementaria al Trabajo de Final de Grado ***MIRADOR SOSTENIBLE: UNA PROPUESTA EN TORNO A LOS ODS 2030.***

Encontraremos un amplio reportaje fotográfico de la realización del proyecto organizado de forma cronológica. También incluimos la producción artística personal desarrollada durante los estudios de Grado.

## GALERÍA FOTOGRÁFICA DE LA ELABORACIÓN DEL TFG



Anexo. Fig. 1. Adrián Taylor. *Propuesta 2 SketchUp. 2022.*



Anexo. Fig. 2. Adrián Taylor. *Cálculo del peso de un módulo. 2022.*



Anexo. Fig. 3. Adrián Taylor. *Recreación del Mirador en la propuesta ubicación 1a (visión anterior)*. 2022.



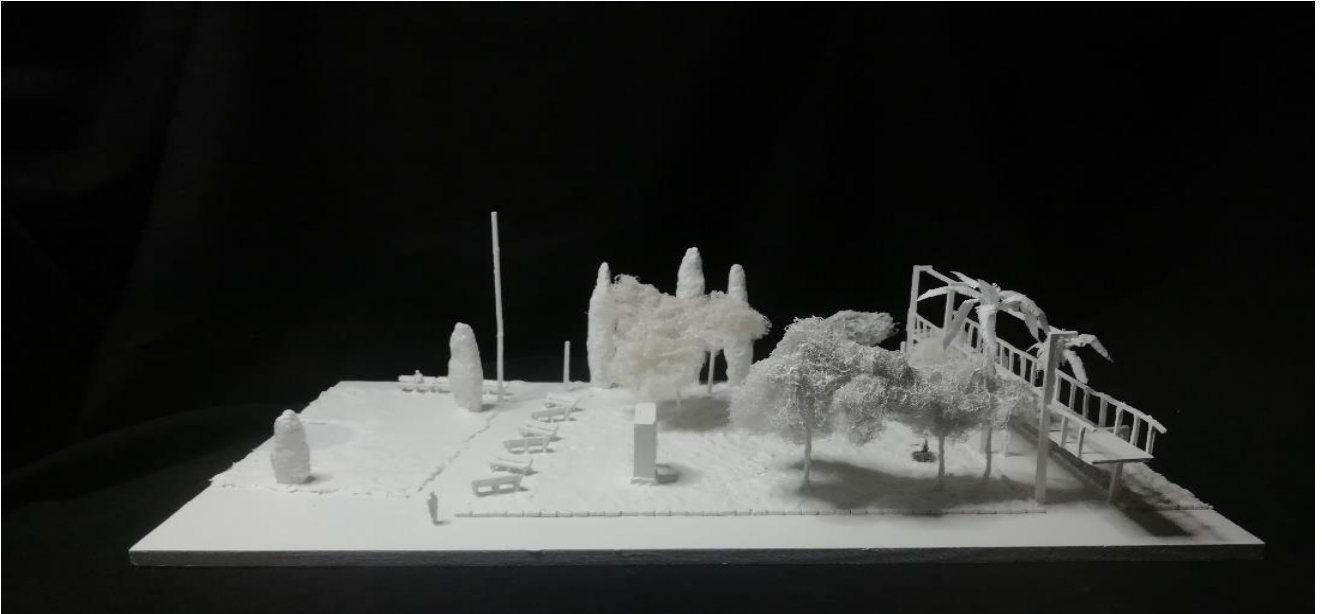
Anexo. Fig. 4. Adrián Taylor. *Recreación del Mirador en la propuesta ubicación 1a (visión posterior)*. 2022.



Anexo. Fig. 5. Adrián Taylor. *Proceso construcción de pequeña maqueta para ubicación 1a.* 2022.



Anexo. Fig. 6. Adrián Taylor. *Proceso de creación del entorno de la maqueta ubicación 1a.* 2022.



Anexo. Fig. 7. Adrián Taylor. *Maqueta plano lateral ubicación 1a.* 2022.



Anexo. Fig. 8. Adrián Taylor. *Maqueta plano picado cercano para la ubicación 1a.* 2022.



Anexo. Fig. 9. Adrián Taylor. *Maqueta plano cercano lateral para la ubicación 1ª.* 2022.



Anexo. Fig. 10. Adrián Taylor. *Primeras pruebas de combinación de materiales.* 2022.



**Anexo. Fig. 11.** Simon Baptist. Foto en grupo de la visita a la cantera de Borriol. 2022. Borriol, Castellón, España.

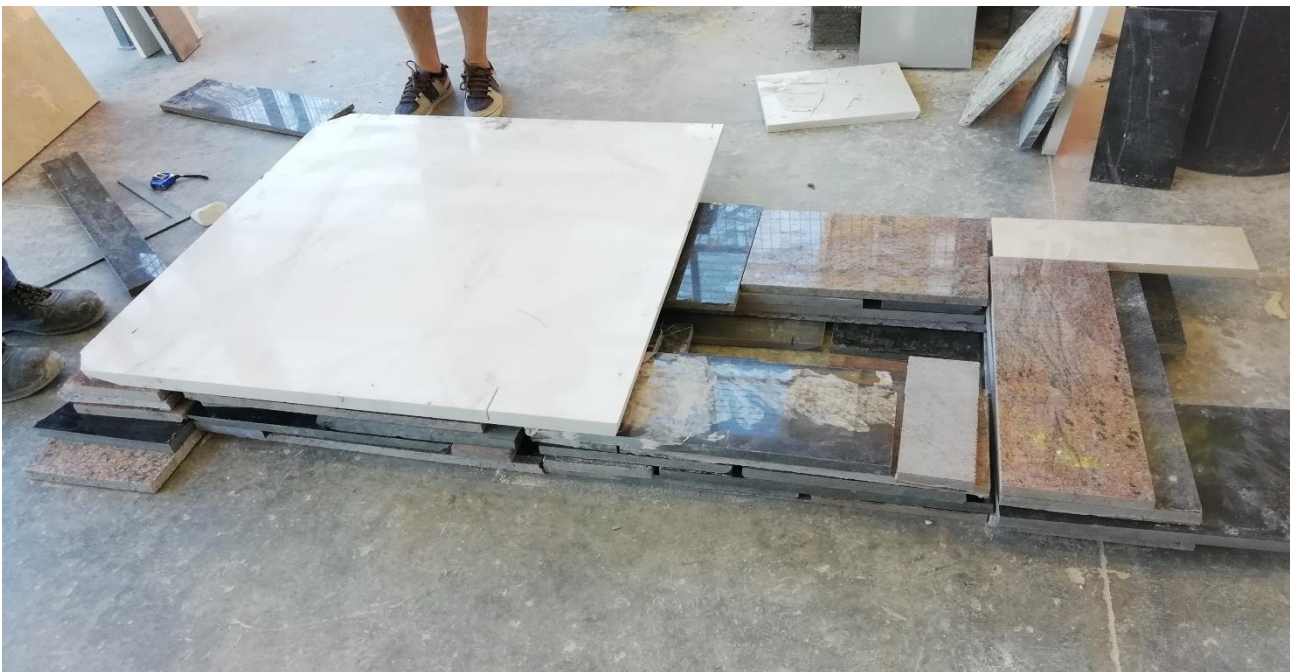


**Anexo. Fig. 12.** Adrián Taylor. Propietaria de la cantera explicando las partes no aprovechables para su empresa. 2022. Borriol, Castellón, España.





Anexo. Fig. 13. Adrián Taylor. 2022. Borriol, Castellón, España.



Anexo. Fig. 14. Adrián Taylor. Simulación, Primeras pruebas. 2022.



Anexo. Fig. 15. Francisco José Pía. *En proceso de clasificación de las diferentes piezas por longitudes.* 2022.



Anexo. Fig. 16. Adrián Taylor. *Clasificación de las diferentes piezas por longitudes.* 2022.



Anexo. Fig. 17. Francisco José Pía. *Planteamiento sobre superficie nivelada los módulos a encolar.* 2022.



Anexo. Fig. 18. Francisco José Pía. *Corte de la superficie del Mirador.* 2022.



Anexo. Fig. 19. Adrián Taylor. *Fotografía lateral del montaje del Mirador.* 2022.



Anexo. Fig. 20. Adrián Taylor. *Ubicación final de nuestra propuesta.* 2022.



Anexo. Fig. 21. Francisco José Pía. *Anivelado de la base.* 2022.



Anexo. Fig. 22. Francisco José Pía. *Montaje*. 2022.



Anexo. Fig. 23. Adrián Taylor. *Montaje 2*. 2022.



Anexo. Fig. 24. Adrián Taylor. *Resultado 1.* 2022.



Anexo. Fig. 25. Adrián Taylor. *Resultado 2.* 2022.

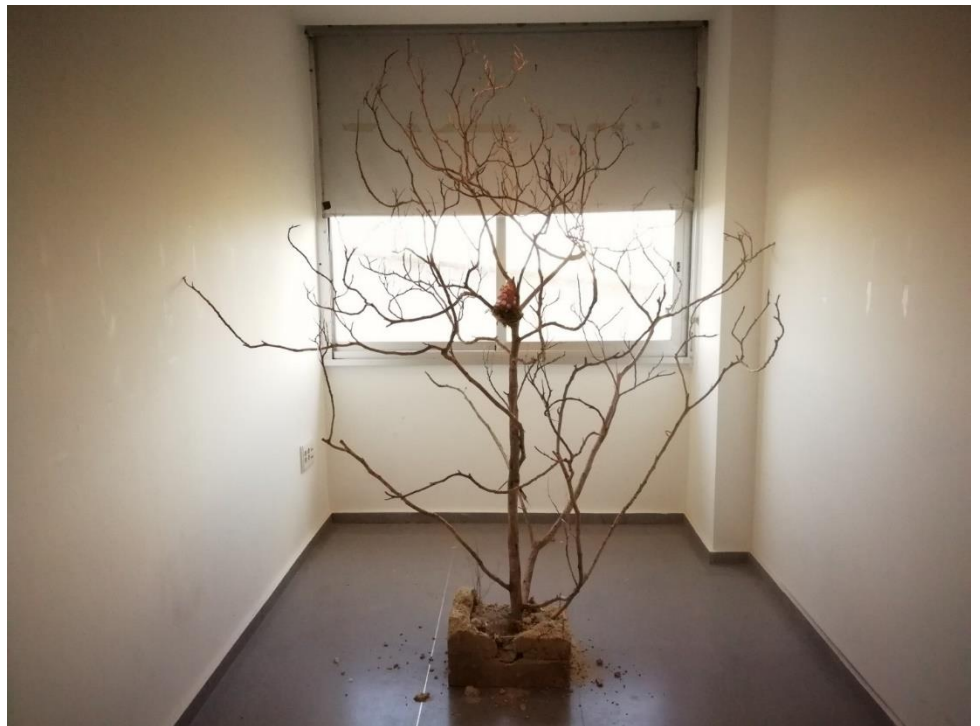




Anexo. Fig. 26.. Adrián Taylor. *Resultado 3*. 2022.

## LA TRAYECTORIA ARTÍSTICA

El TFG presentado se encuentra estrechamente relacionado con las inquietudes y objetivos personales a los que llevo enfrentándome a lo largo de los estudios de Grado. Así pues, puesto que hacemos alusión de la trayectoria artística en nuestro trabajo hemos decidido recopilar algunas de las obras más significativas de esta trayectoria, haciendo alusión al contexto de cada una de ellas.



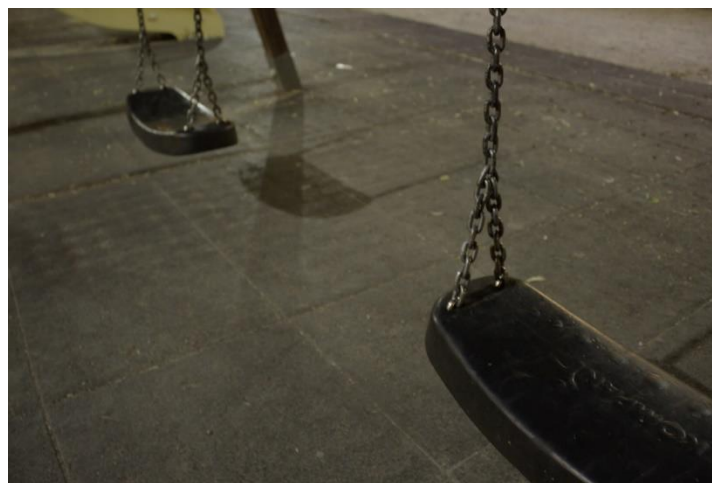
**Anexo. Fig. 27.** Adrián Taylor. *Shelter1*. 2022. 3 x 2 x 2 m. Madera, cemento y derivados.

Esta primera obra Shelter1 (Fig. 27) exponemos la problemática que causa la expansión urbanística sobre el hábitat natural autóctono. Reflexionamos sobre el efecto que genera la ocupación grandes superficies de suelo. En la actualidad es una de las principales causas de pérdida de biodiversidad.



**Anexo. Fig. 28.** Adrián Taylor. *Enclosure*. 2022.  
Acero. 89 x 44 x 28 cm. 9 kg.

Cuando se habla de la contaminación sonora en las ciudades y sus impactos, se presta especial atención a los efectos producidos en la salud de los seres humanos sin tener en cuenta la amenaza que supone para los demás habitantes. En esta escultura sonora enclosure (Fig. 28) abordamos esta problemática. El sonido que generan los tubos de escape reproducen el canto de los pájaros



**Anexo. Fig. 29.** Adrián Taylor. *f.5. Serie fotográfica distrito 14*. 2018.

La luz artificial en nuestros entornos urbanos produce una degradación de los ecosistemas autóctonos, generando en consecuencia un nuevo ecosistema. En esta serie fotográfica Distrito 14 (Fig. 29) mostramos y hacemos frente a estos efectos.



**Anexo. Fig. 30.** Adrián Taylor. "c" *La huella de Carbón*. 2021. Carbón y papel reciclado.

En la instalación de la figura 30, nos centramos en exponer críticamente la destrucción del patrimonio natural y la degradación del entorno tomando como referencia las actividades desarrolladas por la industria del carbón.



**Anexo. Fig. 31.** Adrián Taylor. *Origen*. 2021. 89 x 44 x 28 cm. 32'254 kg. Mármoles y calizas..

*Origen* (Fig. 31) Esta obra está orientada a la aplicación de una metodología centrada en la construcción con piedra reciclada para reducir al máximo el impacto ambiental. Pretendimos enfatizar el proceso de reencarnación que llevan a cabo algunas plantas suculentas a la hora de reproducirse. Este método de propagación supone el desprendimiento de una hoja (llamada hoja madre) de donde surgirá una nueva planta.

Un planteamiento el cual se encuentra estrechamente vinculada con la teoría de Bruno Latour.

*“Las formas de vida tienen consecuencias. Son metabolismos que dejan una gran cantidad de residuos. Este desecho es utilizado por otras formas de vida.” Bruno Latour<sup>1</sup>*

Este último al que hago referencia en la figura 32 consistió en la manipulación y desplazamiento de un elemento orgánico (tierra). Planteado desde un punto de vista procesual y efímero, produciendo una especie de ritual y performance, que a su vez propone un ciclo de procesos que pueden no tener fin. [Recolectar / Transportar / Nuevo Ambiente / Recolectar / Transportar / Procedencia]



**Anexo. Fig. 32.** Adrián Taylor. *Ciclo*. 2020. 3mØ. Tierra.

<sup>1</sup> LATOUR, Bruno., *Natura*. En: CCCB. [vídeo en línea] Publicado en 2020 [fecha de consulta: 4 marzo 2022]. Disponible en: <https://www.cccb.org/es/multimedia/videos/naturaleza/234402>

Muchas gracias por su atención y esperamos que lo hayan podido disfrutar de la misma manera que lo hemos hecho nosotros.

## ÍNDICE DE FIGURAS

<b>Anexo. Fig. 1.</b> Adrián Taylor. Propuesta 2 SketchUp. 2022.	3
<b>Anexo. Fig. 2.</b> Adrián Taylor. Cálculo del peso conforme a las dimensiones del módulo. 2022.	3
<b>Anexo. Fig. 3.</b> Adrián Taylor. Recreación del Mirador en la propuesta ubicación 1ª (visión anterior). 2022.	4
<b>Anexo. Fig. 4.</b> Adrián Taylor. Recreación del Mirador en la propuesta ubicación 1ª (visión posterior). 2022.	4
<b>Anexo. Fig. 5.</b> Adrián Taylor. Proceso construcción de pequeña maqueta para ubicación 1ª. 2022.	5
<b>Anexo. Fig. 6.</b> Adrián Taylor. Proceso de creación del entorno de la maqueta ubicación 1ª ubicación 1ª. 2022.	5
<b>Anexo. Fig. 7.</b> Adrián Taylor. Maqueta plano lateral ubicación 1ª. 2022.	6
<b>Anexo. Fig. 8.</b> Adrián Taylor. Maqueta plano picado cercano ubicación 1ª. 2022.	6
<b>Anexo. Fig. 9.</b> Adrián Taylor. Maqueta plano cercano lateral. 2022.	7
<b>Anexo. Fig. 10.</b> Adrián Taylor. Primeras pruebas de combinación de materiales. 2022.	7
<b>Anexo. Fig. 11.</b> Simon Baptist. Foto en grupo de la visita a la cantera de Borriol. 2022. Borriol, Castellón, España.	8
<b>Anexo. Fig. 12.</b> Propietaria de la cantera explicando las partes no aprovechables para su empresa. 2022. Borriol, Castellón, España.	8
<b>Anexo. Fig. 13.</b> Adrián Taylor. La cantera. 2022. Borriol, Castellón, España.	9
<b>Anexo. Fig. 14.</b> Adrián Taylor. Primeras pruebas. 2022.	9
<b>Anexo. Fig. 15.</b> Francisco José Pía. En proceso de clasificación de las diferentes piezas por longitudes. 2022.	10
<b>Anexo. Fig. 16.</b> Adrián Taylor. Clasificación de las diferentes piezas por longitudes 2. 2022.	11
<b>Anexo. Fig. 17.</b> Francisco José Pía. Planteamiento sobre superficie nivelada los módulos a encolar. 2022.	12
<b>Anexo. Fig. 18.</b> Francisco José Pía. Corte de la superficie del <b>Mirador</b> . 2022.	12
<b>Anexo. Fig. 19.</b> Adrián Taylor. Fotografía lateral del montaje del <b>Mirador</b> . 2022.	13
<b>Anexo. Fig. 20.</b> Adrián Taylor. Ubicación final de nuestra obra. 2022.	14
<b>Anexo. Fig. 21.</b> Adrián Taylor. Anivelado de base. 2022.	14
<b>Anexo. Fig. 22.</b> Francisco José Pía. Montaje. 2022.	185
<b>Anexo. Fig. 23.</b> Adrián Taylor. Montaje 2. 2022.	195
<b>Anexo. Fig. 24.</b> Adrián Taylor. Resultado 1. 2022.	196
<b>Anexo. Fig. 25.</b> our waste. Resultado 2. 2022.	16
<b>Anexo. Fig. 26.</b> Adrián Taylor. Resultado 3. 2022.	17

<b>Anexo. Fig. 27.</b> Adrián Taylor. Shelter1. 2022. 3 x 2 x 2 m. Madera, cemento y derivados.	18
<b>Anexo. Fig. 28.</b> Adrián Taylor. Enclosure. 2022. Acero. 89 x 44 x 28 cm. 9 k.	19
<b>Anexo. Fig. 29.</b> Adrián Taylor. f.5. Serie fotográfica distrito 14. 2018.	19
<b>Anexo. Fig. 30.</b> Adrián Taylor. "c" La huella de Carbón. 2021. Carbón y papel reciclado.	20
<b>Anexo. Fig. 31.</b> Adrián Taylor. Origen. 2021. 89 x 44 x 28 cm. 32'254 kg. Mármoles y calizas.	21
<b>Anexo. Fig. 32.</b> Adrián Taylor. Ciclo. 2020. 3mØ. Tierra.	21

---