



Paseo Geológico por Mallorca.

Por Luis Ángel Alense Matilla

Archivo 2a-MA.

(por PappDieter-google)



Acercándonos a Mallorca y.. ¡cuanta serenidad y elegancia la de sus piedras!

Islote El Colomer. (por Alessandro Donghi-Google)



Y en medio del Mediterráneo azul se situó, mas o menos tranquilamente, esta Isla de Mallorca. (por M Bodit-Google)



Ahora bien. ¿Por donde empezar a explicar la belleza?. Empezaremos... por el Norte, como siempre.



¿Como enseñarte el lenguaje para saber ver cuando las piedras te reciben con los brazos abiertos..?



Mallorca (por CoMarO-Google)

Y en silencio, elegantemente, te saludan.



Asique, ahora que amanece.. Empecemos.



No te preocupes que no son nieblas, solo son ilusiones aún dormidas que se van a lo largo del día viendo como las piedras se reflejan en el mar.



Mar Mediterráneo



Perspectiva desde el W-relieve realizado- de la Isla de Mallorca. Archipiélago Balear.



Perdón, pero este archivo 2 a-Ma, (2 a de Mallorca), me ha salido majo, majo. Gracias a cuantos nos han regalado sus imágenes en Google Earth, estén o no seleccionadas.

Me he ayudado de las siguientes Hojas del Mapa Geológico Nacional a escala 1:50.000 del IGME: Sa Calobra, 643; Pollensa, 644, y Cabo Formentor, 645. Si supieras la cantidad de bellezas, de la zona norte de la Isla, que no he incluido al realizar este **archivo 2 a del Paseo Geológico de Mallorca** comprenderías que tienes que ir a verla .. Aunque sea con la disculpa de ir de vacaciones.

Un saludo de Luis Angel Alonso Matilla.



Entorno en las Hojas de Sa Calobra-643; Pollensa-644,
y Cabo Formentor-645. NE de Mallorca. Baleares.



Relieves y acantilados carbonatados- Triásicos, Rhetienses, y Jurásicos- desde el faro de Cabo Formentor y el NE de Mallorca. (por Scheiter-Google)



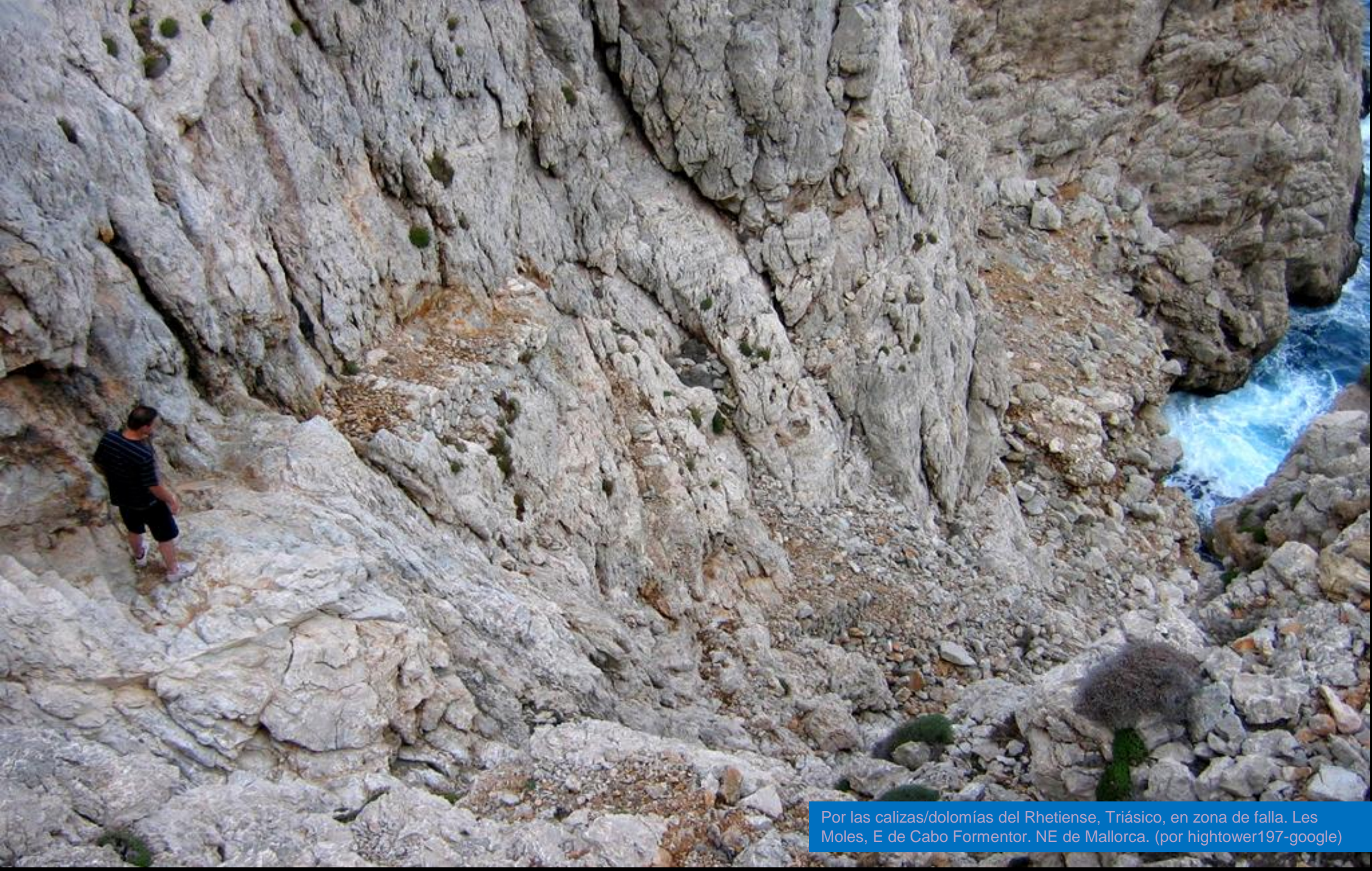
Erosión marina en las dolomías del Rhetiense, Triásico, de Cabo Formentor. NE Isla de Mallorca. (por LesterNL-Google)



Acantilado del faro en las dolomías del Rhetiense, Triásico, de Cabo Formentor. NE Isla de Mallorca. (por Henk Vallentgoed-Google)



Dolomias tableadas del Rhetiense, Triásico. Cabo de Formentor, desde Punta Tomás, NW de Mallorca. (por Wojtek K-Google)



Por las calizas/dolomías del Rhetiense, Triásico, en zona de falla. Les Moles, E de Cabo Formentor. NE de Mallorca. (por hightower197-google)



Para 'broma', la carretera que se dijeron al ingeniero, entre rocas del Jurásico en el SE de Cap de Fermentor. NE Mallorca. (por Salinas-Google)



Dolomías del Liásico, Jurásico. Carretera hacia el faro de Cap Formentor. NE de Mallorca.



Acantilado del SE del faro en las dolomías del Rhetiense, Triásico, y Jurásico. E de Cabo Formentor. NE Isla de Mallorca. (por scratchy-scrat-google)



Erosión en las rocas carbonatadas del Jurásico en la zona de Cabo Formentor, y en las areniscas del Burdigaliense de Cala Vall de Boquer. Mallorca. (por Ethelrita Schernthan/carlos bisbal soler-Google)



Panoramas hacia el W (arriba)- Cap Cataluña- desde el N de Cabo Formentor, Mallorca. Dolomías del Rethiense, Triásico. y Lias, Jurásico y hacia el N (por Ieshka/Maik J-google)



Dolomías del Liásico, Jurásico Inf. W de Cabo Formentor, Punta Tomás y Cap de Catañaña. NE de Pollensa, NE Mallorca. (por threadweavle-google)



Relieves de dolomías del Liásico, Jurásico Inf. Cala Figuera. Morro de Cataluña y Roca Blanca. NE de Mallorca. (por HarzGeist-Google)



Relieves Jurásicos- en su mayor parte. Detalle de la Cala Figuera. Roca Blanca y Sierra de Tramontana. NE de Mallorca. (por txema122-Google)



Falla en las dolomías del Liásico, Jurásico Inf. N de Pollença, Cerro El Fumat. N Isla de Mallorca. (por jferrer-google)



Pequeño afloramiento de margas y calizas del Cretácico Inf.
En Cala Figueras, NE de Mallorca. (por sinuati-google)



Detalle de anterior: Pequeño afloramiento de margas y calizas del Cretácico Inf. En Cala Figueras. NE de Mallorca. (por mga-google)



Erosión marina y karst en las dolomías del Liásico, Jurásico Inf. Cap Cataluña. NE de Pollença, NE de Mallorca. (por Andante-253 P-Google)



Cap/Cabo Cataluña. Dolomías del Liásico, Jurásico Inf. Cap Cataluña. NE de Pollença, NE de Mallorca. (por Mario.kaupe-Google)



MA-2210

Túnel sin revestimiento y falla en las dolomías del Liásico, Jurásico Inf. En Cala Figueras, Carretera al faro de Cap Formentor.



Ruta original y carretera actual a Cabo Formentor, por entre las dolomías del Lias, Jurásico Inf. En Cala Formentor. NE de Mallorca. (por ueptoni-google)



Fallas en las dolomías del Liásico, Jurásico Inf. En Cala Figueras, N de Ses Coves Noves. NE Mallorca. (por neryfotografía-google)



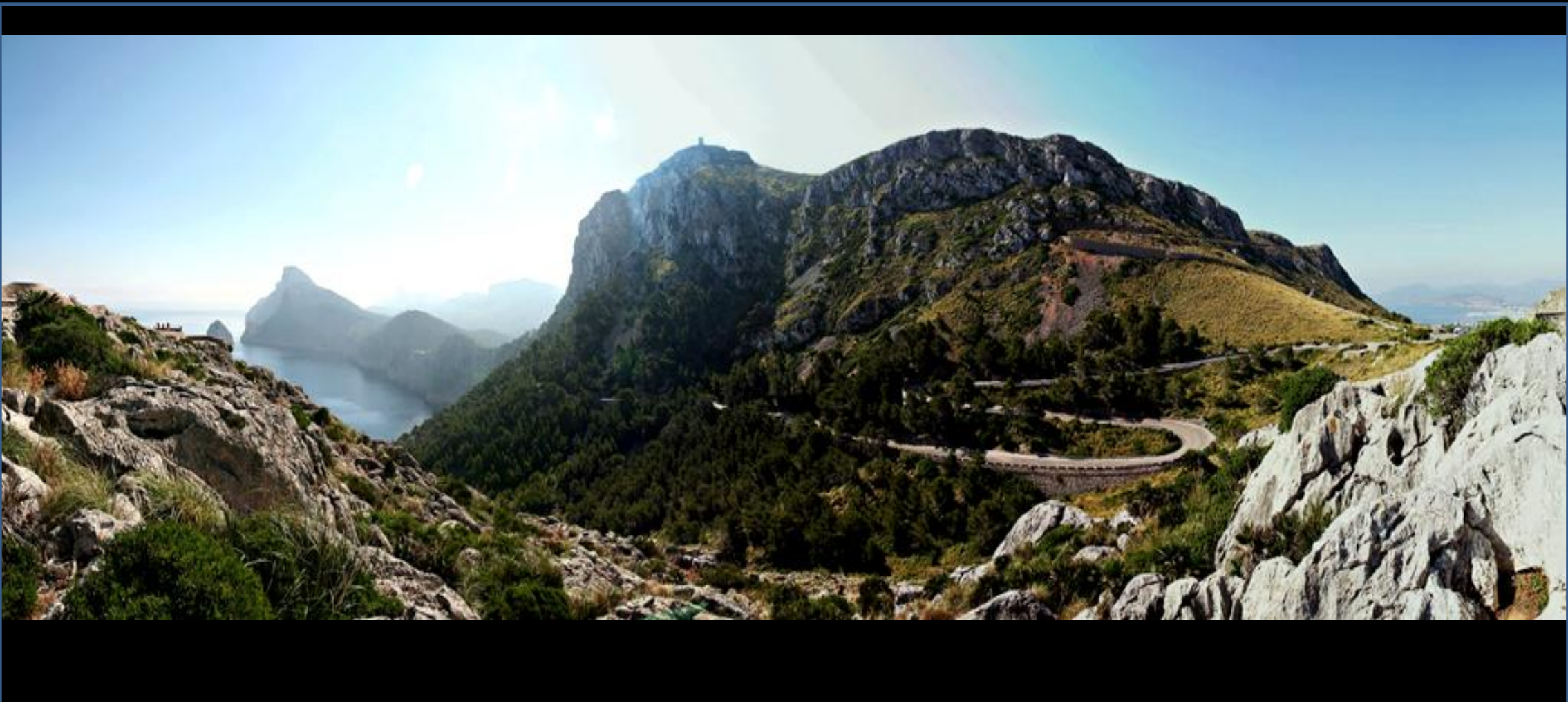
Falla en las dolomías del Liásico, Jurásico Inf. Hacia Punta de sa Font Salada, W de Cabo Formentor, N de Ses Cases Noves, NE Mallorca. (por AlbertGC-Google)



Acantilados e Islote Colomer. Dolomías del Liásico, Jurásico Inf. Al N de Cala Pi de La Posada. N Mallorca. (por goodman-google)



Detalle de anterior: Dolomías del Liásico, Jurásico Inf. Isote Colomer. Al N de Cala Pi de La Posada. N Mallorca. (por Kesse-BS-Google)



Desde las dolomías del Liásico, Jurásico Inf. del Puig de s'Agüla hacia El Colomer. N de Mallorca. (por DanielDu-Goolge)



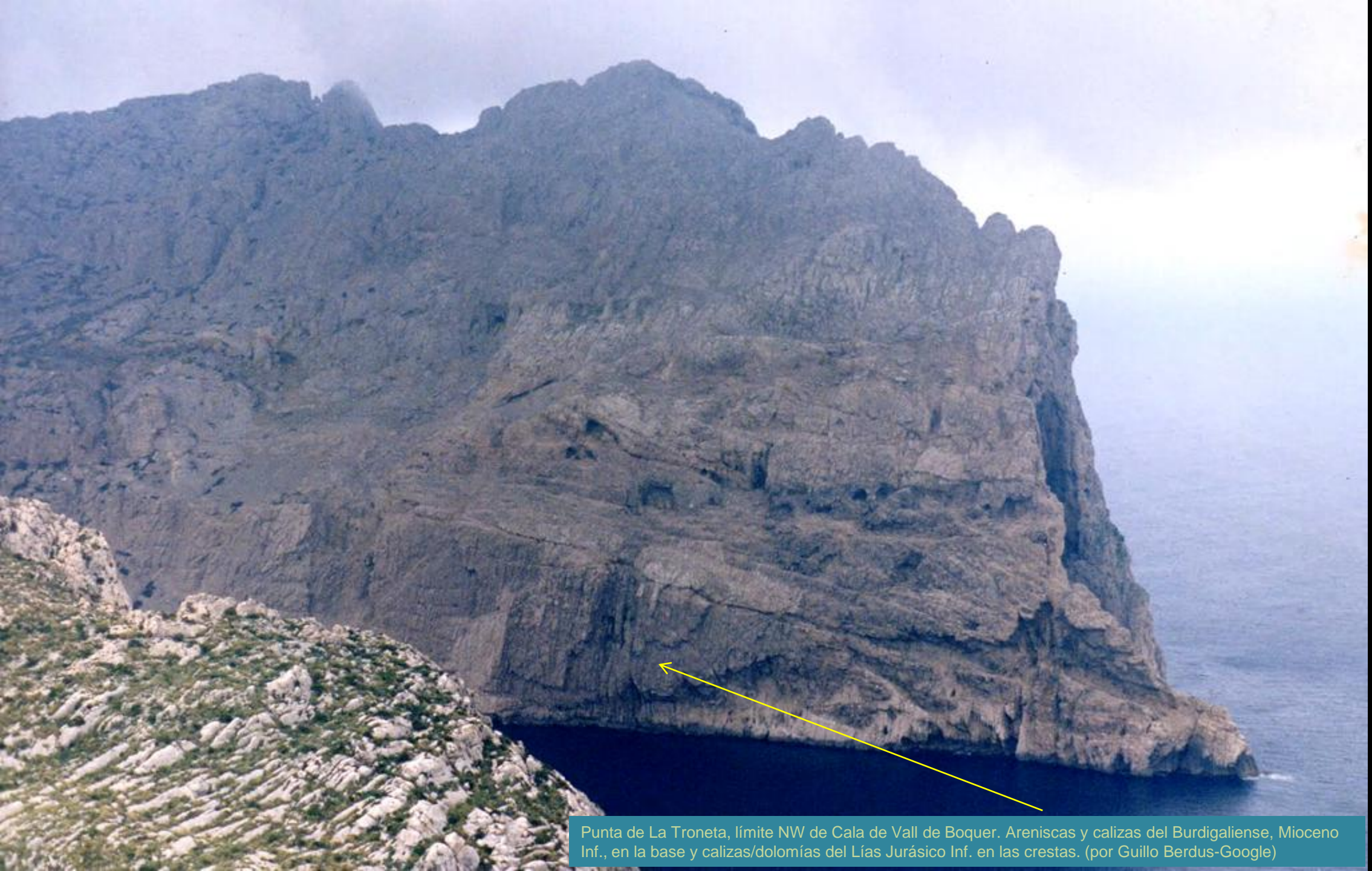
Calizas y areniscas del Burdigaliense, Mioceno Inf. Terciario, en el NW de Cala Vall de Boquer. N de El Port. NE Mallorca. (por MT-Puchhein-Google)



Disyunción vertical en las calizas arenosas? del Burdigaliense, Mioceno Inf. Terciario. Punta de La Troneta, Cala de Vall de Boquer. N de El Port. NE Mallorca. (por carlos bisbal soler-google)



Pendiente de margas, limolitas y areniscas del Lanchiense, Mioceno Med. Terciario, y acantilados del Jurásico. Cala Vall de Boquer. N de El Port. NE Mallorca. (por Geindre jean paul-Google)



Punta de La Troneta, límite NW de Cala de Vall de Boquer. Areniscas y calizas del Burdigaliense, Mioceno Inf., en la base y calizas/dolomías del Lías Jurásico Inf. en las crestas. (por Guillo Berdus-Google)



Erosión y proceso kárstico en las dolomías/calizas del Liásico, Jurásico Inf. Morro de Boquer, Punta de La Troneta. N de El Port, NE de Mallorca. (por Antonia Frau Martín-Google)



Cala de San Vicente desde el aire. En su mayor parte dolomías/calizas del Liásico, Jurásico Inf. N Mallorca. (por Andre Speek-Google)



Cala de San Vicent. En primer plano, playita y laderas de conglomerados, areniscas y margas del Mioceno, Terciario. NW de El Port, N Mallorca (por Cafate-Google)



Sierra del Cavall Bernat. Relieves del Jurásico Inf., y valles con rellenos del Mioceno, Terciario. N de El Port. Mallorca. (por Mikirab-Google)



Dolomías/ calizas, del Liásico, Jurásico inf. Castell del Rey. N de Pollença, N Mallorca. (por rotschild-google)



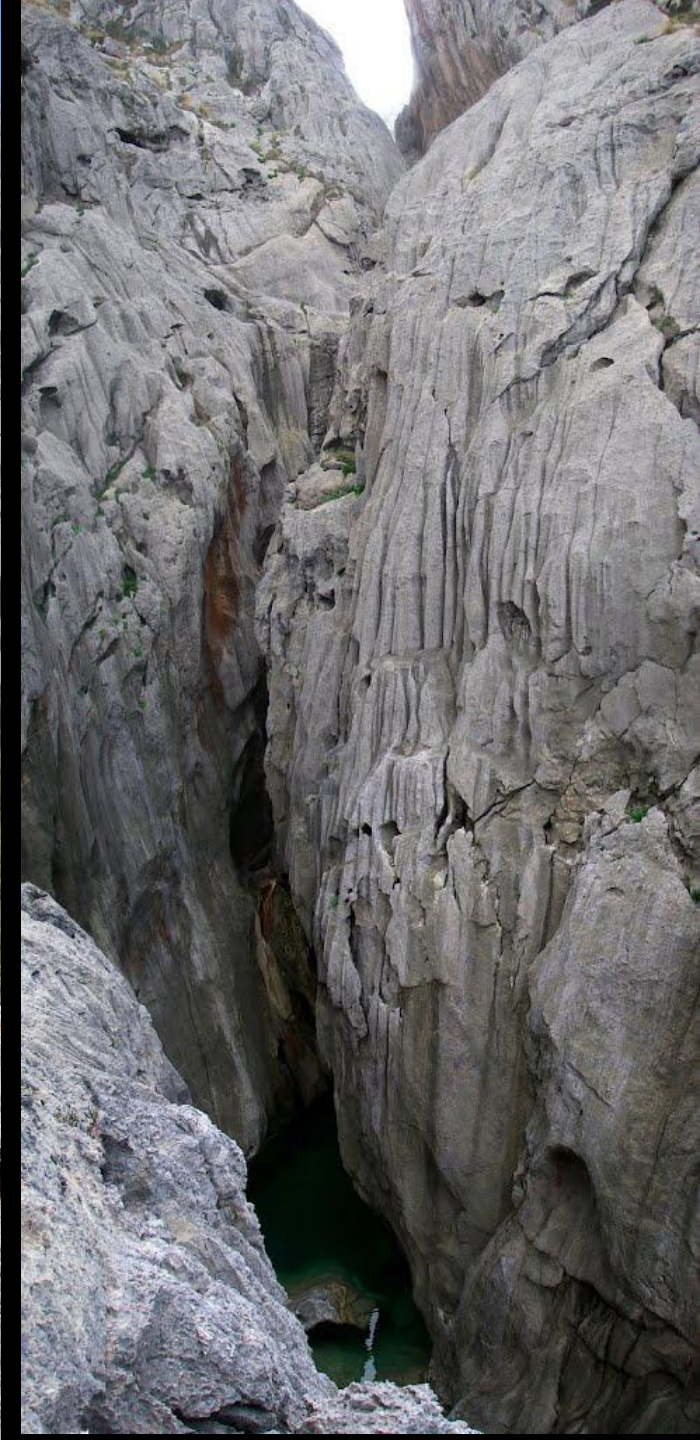
Proceso kárstico antiguo en las r. carbonatadas del Lías, Jurásico Inf. Cova Bruixes, Costa Tramontana, NW de Pollença, N Mallorca. (por Andante-Google)



Detalle de anterior: Proceso kárstico antiguo en las r. carbonatadas del Lías, Jurásico Inf. Cova Bruixes, Costa Tramontana, NW de Pollença, N Mallorca. (por Régincos-Google)



Acantilados de dolomías/calizas, del Lías, Jurásico Inf. Zona de Caleta d'Ariant, NW de Pollença, N Mallorca. (por just-google)



Cañón Mortitx, entrada y detalle. Calizas y dolomías del Liásico, Jurásico Inf. S de Single de S'Espart, N de Puig Roig. N Mallorca (por marcocavara-google)



Formas de erosión en las calizas/dolomías del Jurásico Inf. S del Cañón Mortitx, N de Mortitxet. Mallorca N (por D Grote-Google)



Formas de erosión en las calizas/dolomías del Jurásico Inf. W de Puig Roig. Mallorca N. Observando (por Geindre jean paul/carmen homar-google)



Calizas/dolomías del Jurásico Inf. S del Cañón Mortitx, NW de Mortitxet. Mallorca N (por ea6abn-google)



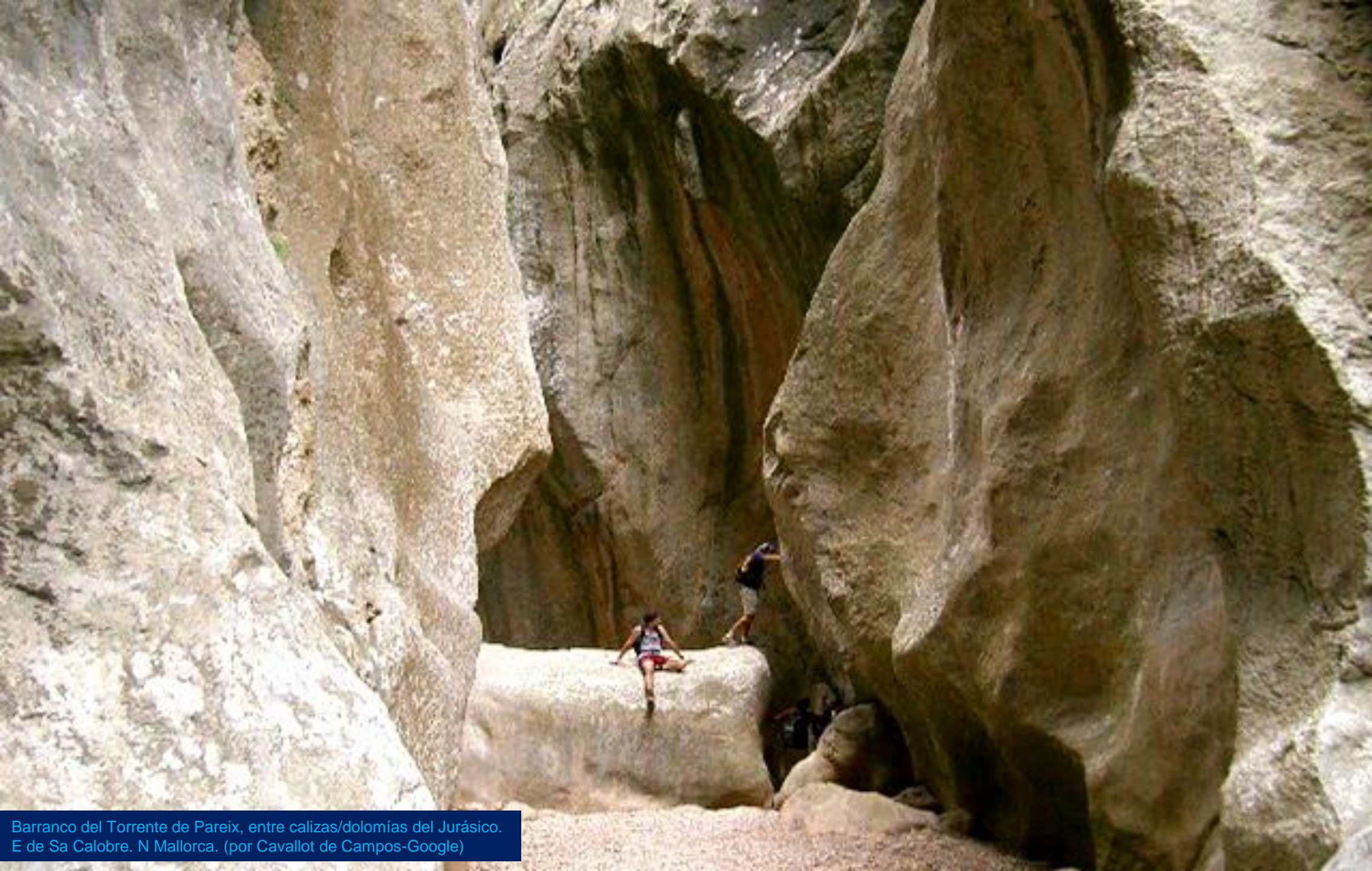
Acantilados de calizas/dolomías del Lias, Jurásico Inf. Cala Codolar, W de Puig Roig, Mallorca N. (por foto-schleusingen-google)



Formas kársticas en las calizas/dolomías del Jurásico en El Cosconar, Escorca, Mallorca. (por just-google)



Barranco del Torrente de Pareix, entre calizas/dolomías del Jurásico. E de Sa Calobre. N Mallorca. (por xoxegarciCafate-google)



Barranco del Torrente de Pareix, entre calizas/dolomías del Jurásico. E de Sa Calobre. N Mallorca. (por Cavallot de Campos-Google)



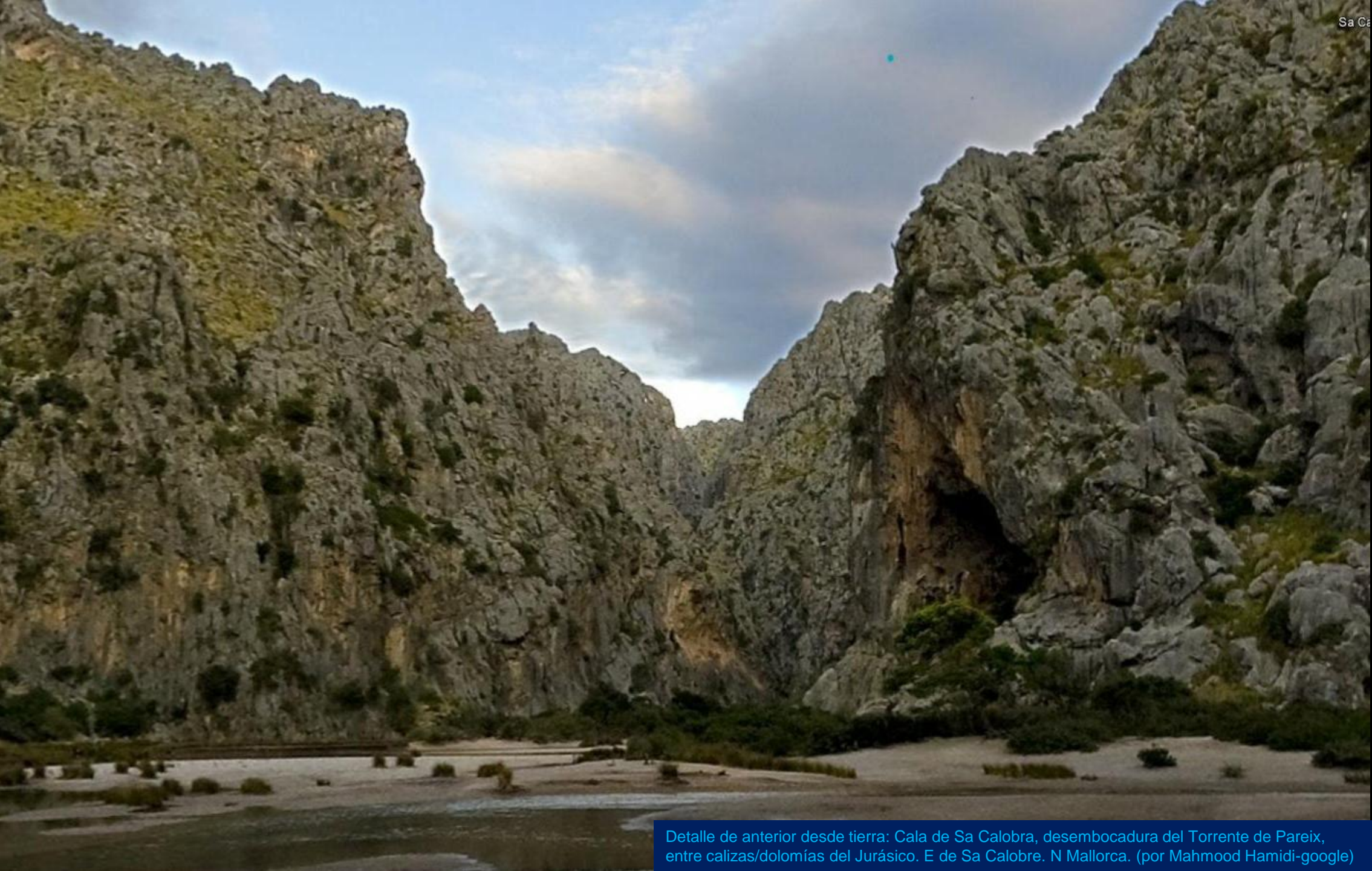
Cuevas de Sa Campana en calizas/dolomías del Jurásico. E de Sa Calobre. N Mallorca. (por GPNBTD-Google)



Procesos kársticos en las calizas/dolomías del Jurásico. Junto desembocadura Torrente Pareix, al E de Sa Calobre. N Mallorca. (por Uvarov Serg-Google)



Cala de Sa Calobra, desembocadura del Torrente de Pareix, entre calizas/dolomías del Jurásico. E de Sa Calobre. N Mallorca. (por stuehmeierrolf-google)



Detalle de anterior desde tierra: Cala de Sa Calobra, desembocadura del Torrente de Pareix, entre calizas/dolomías del Jurásico. E de Sa Calobre. N Mallorca. (por Mahmood Hamidi-google)



Detalle de anterior desde tierra: Cala de Sa Calobra, desembocadura del Torrente de Pareix, entre calizas/dolomías del Jurásico. E de Sa Calobre. N Mallorca. (por mARTin-google)



Procesos kársticos en las calizas/dolomías del Jurásico. Junto desembocadura Torrente Pareix, al E de Sa Calobre. N Mallorca. (por stuehmeierrolf-google)



Cala de Sa Calobra, desembocadura del Torrente de Pareix, entre calizas/dolomías del Jurásico. E de Sa Calobre. N Mallorca. (por Thoralf Schade-Google)



Cala de Sa Calobra, Morro de La Vaca, calizas/dolomías del Jurásico. E de Sa Calobre. N Mallorca. (por Natalia Samoilenko-Google)



Impresionan los acantilados en Cala de Sa Calobra, Mallorca. (por kullas/Fernandito21-Google)



Acantilado de dolomías/calizas del Liásico, Jurásico Inf., al N de Cala de Sa Calobre. N Mallorca. (por Max KLM-Google)



Acantilado de dolomías/calizas del Liásico, Jurásico Inf., al N de Cala de Sa Calobre. N Mallorca. (por Erika Gasparova-Google)



Acantilado con karst de dolomías/calizas del Liásico, Jurásico Inf., Zona de Morro de Ses Fel·les, al NW de Cala de Sa Calobre. N Mallorca. (por Fernandito21-Google)



Cala Tuent, W de Sa Calobre, N Mallorca. Triásicos-Keuper y Rethiense- y Jurásico- Lias. (por S.Wanke-Google)



Calizas/dolomías del Lias, Jurásico Inf. Desde NE Cala Tuent, W de Sa Calobre, N Mallorca. (por Gecko82-Google)



Carretera a Cala Tuent, Sa Calobra, entre dolomías/calizas del Lias, Jurásico Inf. Mallorca N. (ea6agy/dukered83-google)



Pequeñas fallas en las dolomías/ calizas del Lias, Jurásico
Inf. Carretera a Cala Tuent, Sa Calobra, Mallorca N.



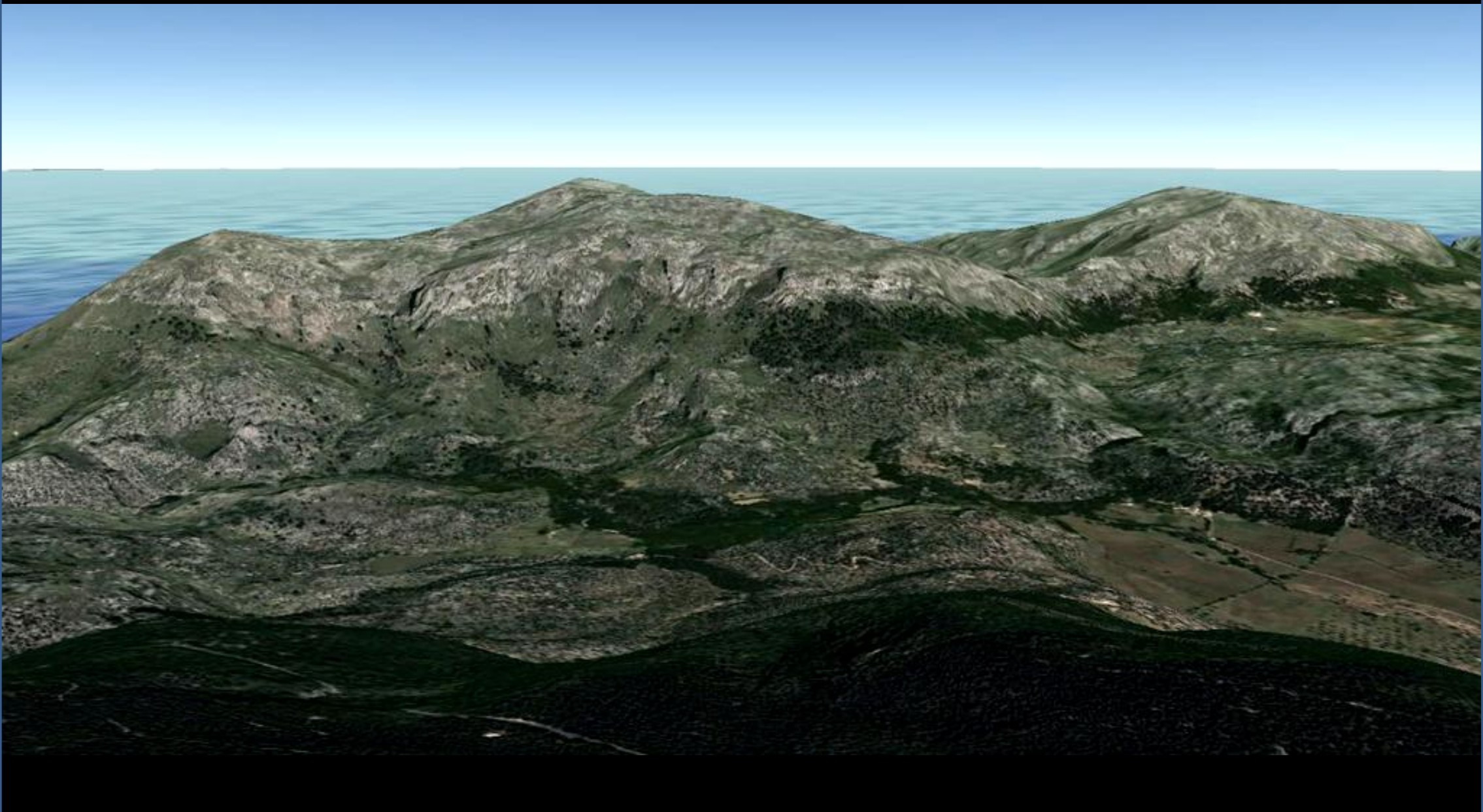
Pequeñas fallas en las dolomías/ calizas algo tableadas del Lias, Jurásico Inf. Carretera a Cala Tuent, Sa Calobra, Mallorca N.



Cañón, en las dolomías/calizas del Liasico, Jurásico Inf., del Torrente Pareis en W de Puig des Cosconar, Escorca, N Mallorca. (por endeavour-google)



Por el cañón de Pareis entre las dolomías/calizas del Liasico, Jurásico Inf., en el SE de Puig des Cosconar, Escorca, N Mallorca. (por Alfie/just-Google)



Perspectiva desde el S –relieve realzado- Serra de Tramuntana.
N Mallorca. El Puig Roig y El Caragoler., Jurásicos.



Serra de Tramuntana, relieves de rocas carbonatadas del Jurásico. Escorca, N Mallorca (por Exray_echo-Google)



Hacia las dolomías y calizas jurásicas del Puig Roig.
En Escorca. N Mallorca. (por Radek Skurha-Google)



Quando sueña el Puig Major en Mallorca.



Y le dije a aquel estudiante de Ingeniería de Caminos... 'Lévatelo bien con la Geología'

Por La Serra Tramuntana, Mallorca. (por fil-google)



Por las dolomías/calizas del Lias, Jurásico Inf., de La Serra Tramuntana, SW de Mortitxet, Escorca, Mallorca. (por sunmaya-google)



Dolomías/calizas del Puig de Tomir, S de Montitxet, N Mallorca. (por Anza-Google)



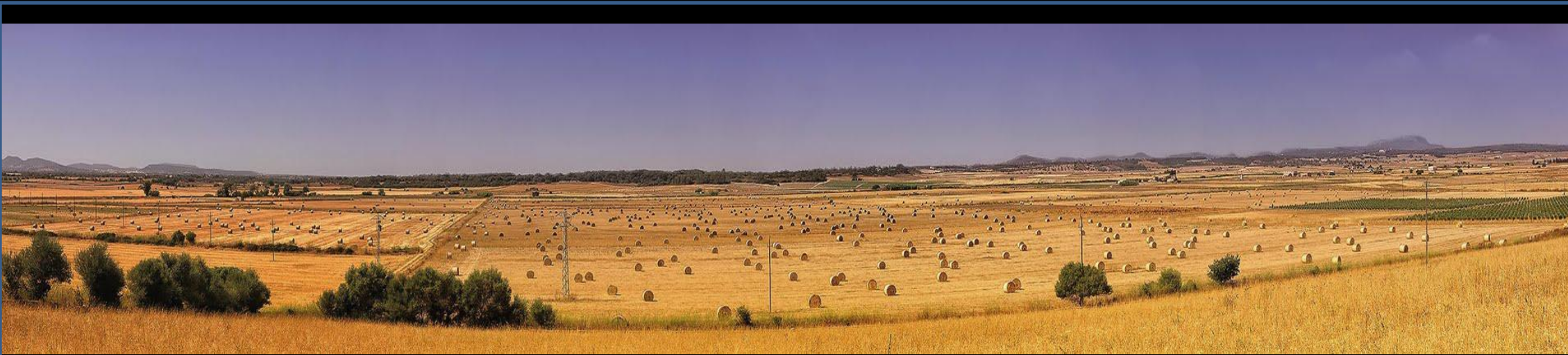
Vista panorámica hacia la bahía de Pollença. N Mallorca. Relieves en su mayoría de dolomías/calizas del Jurásico. (por Rafael Ortega-Google)



Bahía de Pollença. Llanuras de conglomerados, calizas y areniscas del Burdigaliense, Mioceno Inf., Terciario. N Mallorca (por miguel_II-google)

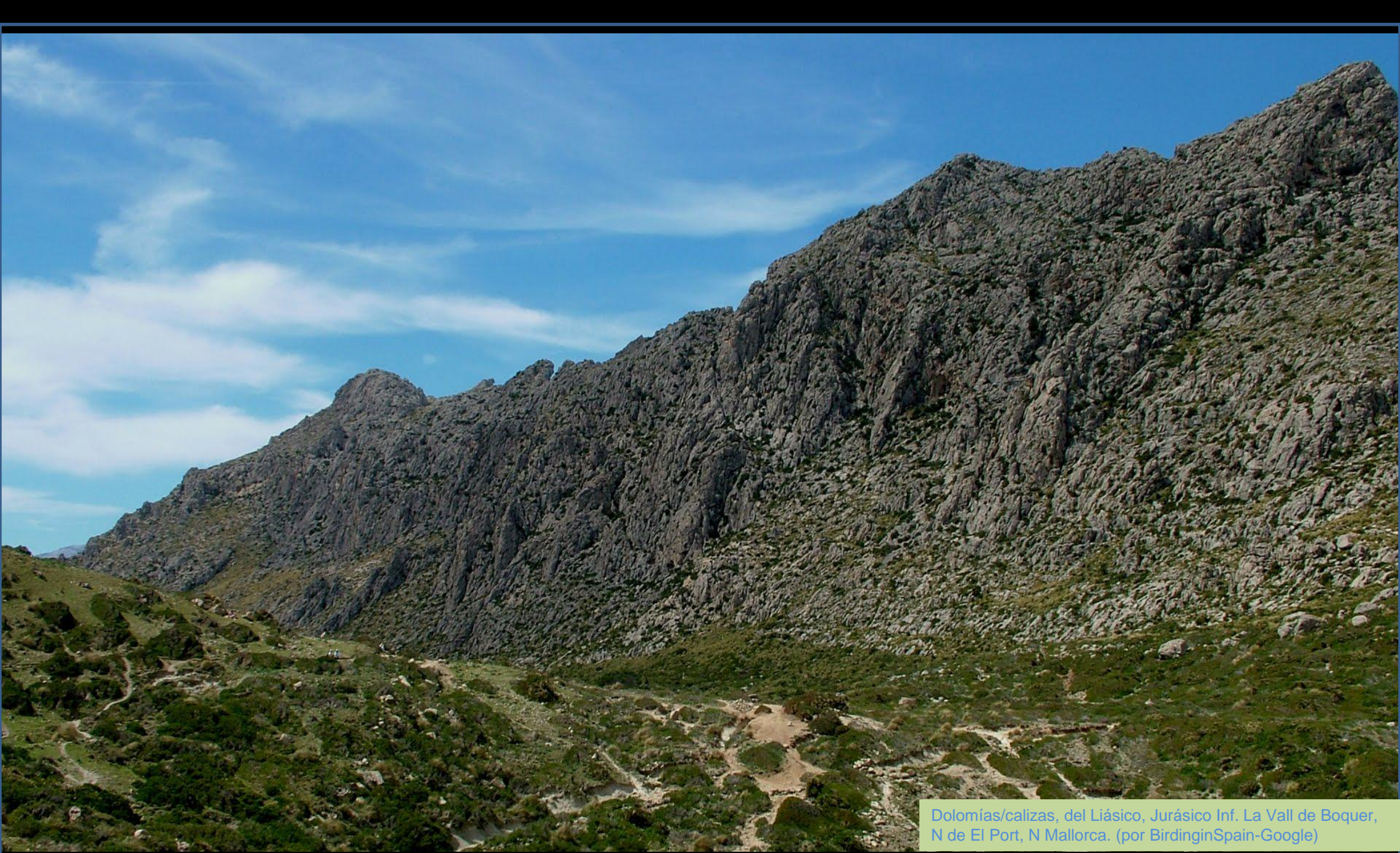


Puig de La Mare de Deu, S Pollensa, Dolomías/calizas del Lias, Jurásico Inf. N Mallorca. (por Leonardo Passano Rotger-Google)



En los Burdigalienses, Terciarios, de Pollença. N Mallorca. (por LHenrich/Guillen Alemany-Google)





Dolomías/calizas, del Liásico, Jurásico Inf. La Vall de Boquer, N de El Port, N Mallorca. (por BirdinginSpain-Google)



Playa y relieves de dolomías y calizas del Jurásico. El Port, Pollença, N Mallorca. (por rotschild-google)



Esas 'cosas' que no se da cuenta que hace el sol y que nos dejan..



En la Bahía de Pollença, N Mallorca. (por goyacat/Analbor-google)



La Albufereta de Pollença. N Mallorca.
(por riusguillen-google)



Este pañetero sol... así no hay quien pueda hablar de geología. Es que es precioso el jodio.



Eolianitas. Pleistoceno Sup. Cuaternario, Punta de Manresa. Alcudia, N Mallorca. (por L.Strike-Google)



Costa de El Mal Pas, E de Punta Manresa, Alcudia, Mallorca. Playa, eolianitas del Cuaternario, y relieves del Jurásico. (por Gabachat-Google)



Detalle, en primer plano, de las eolianitas del Cuaternario. Bahía de Pollença, zona de Alcudia, N Mallorca.



Relieves Jurásicos entre Pollença y Cabo Formentor.
N Mallorca. (por Julia Morozova-Google)



Acantilados de dolomías y calizas del Lias, Jurásico Inf. Al E de La Fortaleza, N Mallorca. (por GPNBTD-Google)



Faro de Punta de La Avanzada, sobre rocas carbonatadas del Jurásico. La Fortaleza. N Mallorca. (por faros@ports debaleares-Google)



Dolomías/calizas del Jurásico en el Faro de Cabo Formentor, por el SE. N Mallorca. (por Carbonfootprint-Google)



Isla de Aucanada, Jurásico, en un mar muy somero. S de Sa Basa Blanca, E Bahía de Alcudia. N Mallorca. (por Tcoll-Google)



Acantilados en dolomías/calizas del Jurásico en Sas Pasteras, Alcudia, N Mallorca. (por Víctor Crespón-Google)



Dolomías tableadas del Rethiense, Triásico. Punta Solana, S de Sas Pasteras, Alcudia, N Mallorca. (por jordijonesIII-google)



Pliegues y pliegues en las rocas carbonatadas tableadas del Malm, Jurásico Sup., en la costa al E de Atalaya de Alcudia, N Mallorca. (por letzterdreier-google)



¡Que hermosura de pliegues!. En las rocas carbonatadas tableadas del Malm, Jurásico Sup., en la costa al E de Atalaya de Alcudia, N Mallorca. (por letzterdreier-google)



Y con ellos vamos despidiéndonos del N de Mallorca. (por Barbara Kiss-Google)

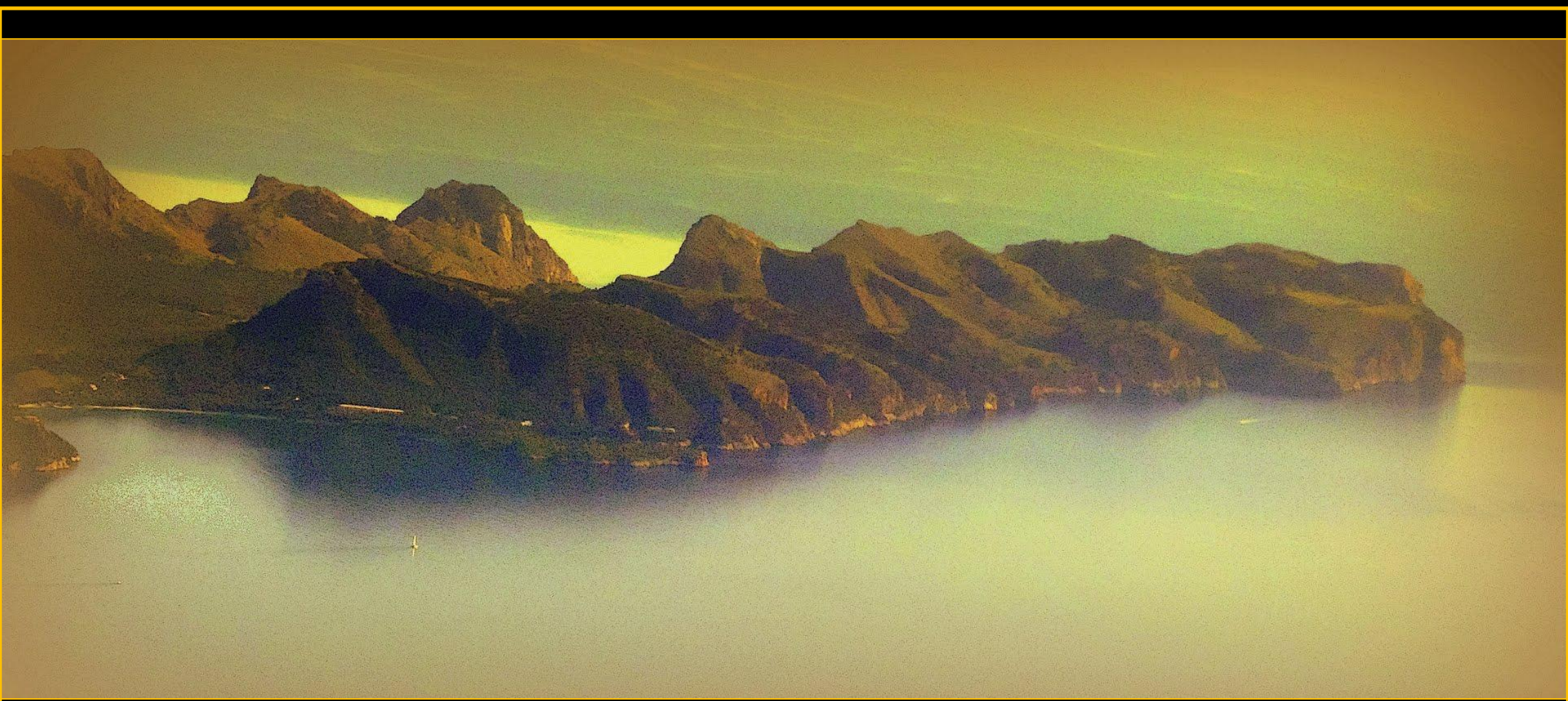


Iremos dejando la Serra Tramuntana (per maierme-google)



Veremos el Puig Major, SW de Escorca, N Mallorca

(por Carbonfootprint-Google)



*Las gracias a cuantos nos regalan ilusión y belleza en Google Earth,
como en esta particular imagen del Cabo Formentor de Jussas, d12.*



Mallorca (por Marti Cladera-Google)

Un día me sonreí cuando un árbol me quiso ocultar una piedra. Nunca hablas de nosotros, me dije. Tenía razón..



*¿Asique te creías que eras el único en quedarte 'pasmac'
con la geología..? (per elbaldy/rotschild-google)*



¿Cómo que no has oído nunca la armonía del aire? Anda, vamos al archivo 2b.

(por Lhenrich-Google)





(por psf1964-google)

Que si, que se pone el sol en Ascudia. Vamos al archivo 2b.