

Planta baja



Tipología 1:
Marcos (20) y su perro Chispas (2)

- 36 m²
- 1 dormitorio doble + 1 baño
- 48

Marcos ha vivido toda su vida en Canet, aunque su abuela Matilda es de Nules y ha visitado muchas veces la localidad. Hace 2 años empezó el grado de Diseño Industrial en Castellón, y decidió mudarse al centro intergeneracional para estar más cerca de la universidad y también de su abuela, la cual lleva ya 5 años compartiendo vivienda aquí.

Entre sus hobbies encontramos el atletismo y es que Marcos se está preparando para la media maratón y todas las mañanas sale a correr por la Serraleta antes de coger su bici e ir a la estación a por su tren.



Tipología 2:
Olga (55), Lucas (57) y Sofía (16)

- 52 m²
- 2 dormitorios dobles + 2 baños
- 32

Olga y Lucas son padres de tres hijos, de los cuales dos ya se han independizado y solo queda en casa la pequeña Sofía. Vivían en una vivienda de alquiler al otro lado del pueblo, pero como se les quedó grande decidieron mudarse aquí y así Sofía está más cerca del instituto.

De su día a día podemos destacar que Olga teletrabaja un par de días por semana, mientras que Lucas trabaja por turnos en una fábrica. Sofía quiere estudiar Ingeniería Aeroespacial por lo que se toma muy en serio sus estudios y va todos los días al coworking con su compañera Inés, que vive en el piso de abajo.

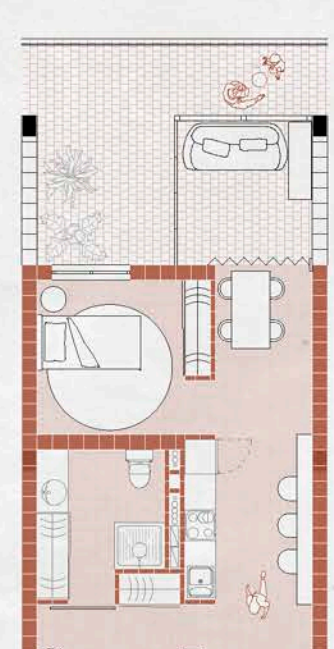


Tipología 3:
Matilda (72), Teo (29) y Carla (27)

- 69 m²
- 3 dormitorios dobles + 3 baños
- 70

El pasado año murió el marido de Matilda y decidió mudarse para no sentirse sola, con la buena suerte que se encontró con Teo y Carla, un par de amigos que confían en el proyecto intergeneracional. Carla trabaja en el mismo centro intergeneracional y Teo trabaja cerca de la localidad, pero entre los tres se dividen siempre las tareas del hogar.

En su tiempo libre a Matilda le gusta ir al huerto vecinal con su amiga Tere, mientras que Teo y Carla son más de jugar a pádel, sin embargo, los tres disfrutan mucho de sus cenas en la terraza que tienen llena de plantas.



Tipología 4:
Olivia (30), Bea (28) y Samuel (2)

- 53 m²
- 1 dormitorio doble + 1 dormitorio simple + 1 baño
- 28

Olivia y Bea son pareja desde hace más de 10 años y hace dos cumplieron su sueño de poder adoptar a Samuel, y se mudaron para que el pequeño pudiese tener una habitación propia. Ambas trabajan fuera de casa, pero por suerte su vecino Manolo (70) se lleva genial con el pequeño y se queda con el siempre que lo necesitan.

Para relajarse a Olivia le encanta practicar yoga con sus amigos por las tardes, y por otro lado Bea prefiere jugar a la pelota con el pequeño en el jardín, donde a veces se juntan con Sofía.



Tipología 5:
Álvaro (38), Elena (40), Mateo (7) y Ana (7)

- 78 m²
- 1 dormitorio doble + 1 dormitorio simple + zona de trabajo + 2 baños
- 24

En esta vivienda viven Álvaro y Elena y sus hijos mellizos Mateo y Ana. Álvaro es de Valencia, mientras que Ana es de Morella, y decidieron mudarse a un sitio intermedio, y pensaron que al no tener la familia cerca sería bueno tener la ayuda de los vecinos.

Elena es enfermera, y Álvaro perdió su trabajo durante la pandemia, así que decidió crear su propia marca y ahora trabaja desde casa con su compañera Carla. Los mellizos van al colegio Cervantes, por lo que tienen muchos amigos que viven por la zona, y les gusta pasar tiempo en el Espai Verd Viu.



Tipología 6:
Manolo (70), Carmen (68), Julia (45), Pablo (22) y Silvia (8)

- 102 m²
- 2 dormitorios dobles + 2 dormitorios simples + 3 baños
- 8

Julia ya hace cuatro años que decidió ser valiente y poner fin a una relación de maltrato, y decidió mudarse al centro junto a sus hijos y sus padres para empezar una nueva vida. Manolo y Carmen que vivían ya en la localidad aceptaron encantados, puesto que además de estar con su hija, pudieron darle su antigua casa a su otro hijo.

A Pablo y a Silvia también les gusta vivir aquí, Silvia tiene ya muchos amigos y le encanta jugar en la terraza comunitaria con Mateo y Ana. Por otro lado, Pablo estudia Enfermería en Castellón y comparte coche con 2 hermanos que viven en el edificio de enfrente.

Alzados y secciones constructivos

