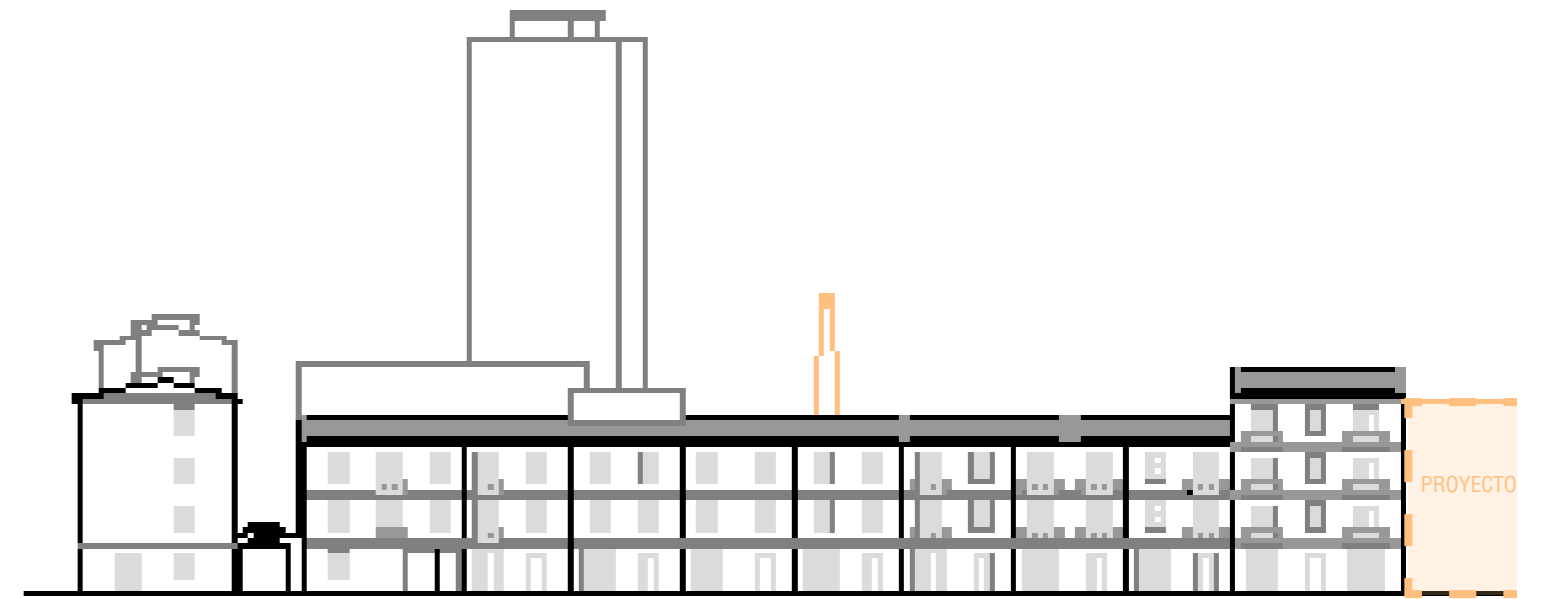
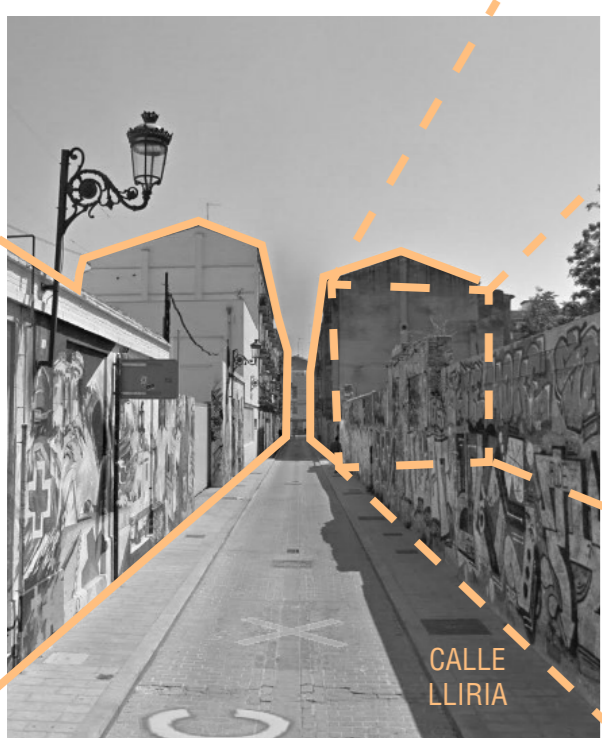


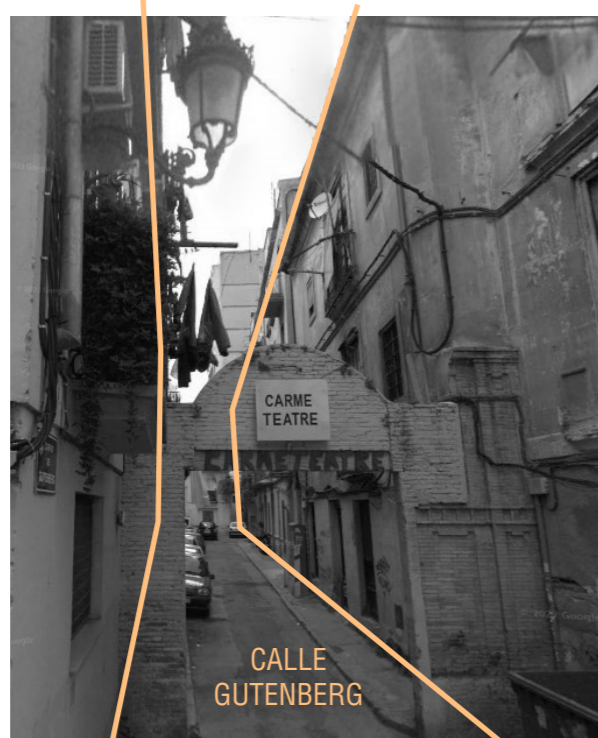
Sección calle Guillem de Castro



Sección calle Gutenberg



CALLE LLURIA



CALLE GUTENBERG



CHIMENEA EXISTENTE



GIMNASIO (ROCODROMO)

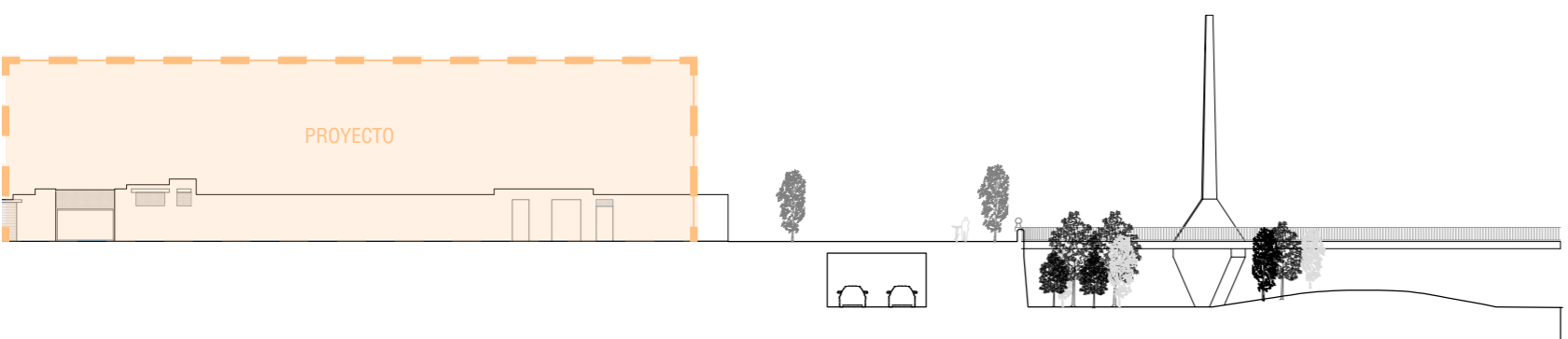
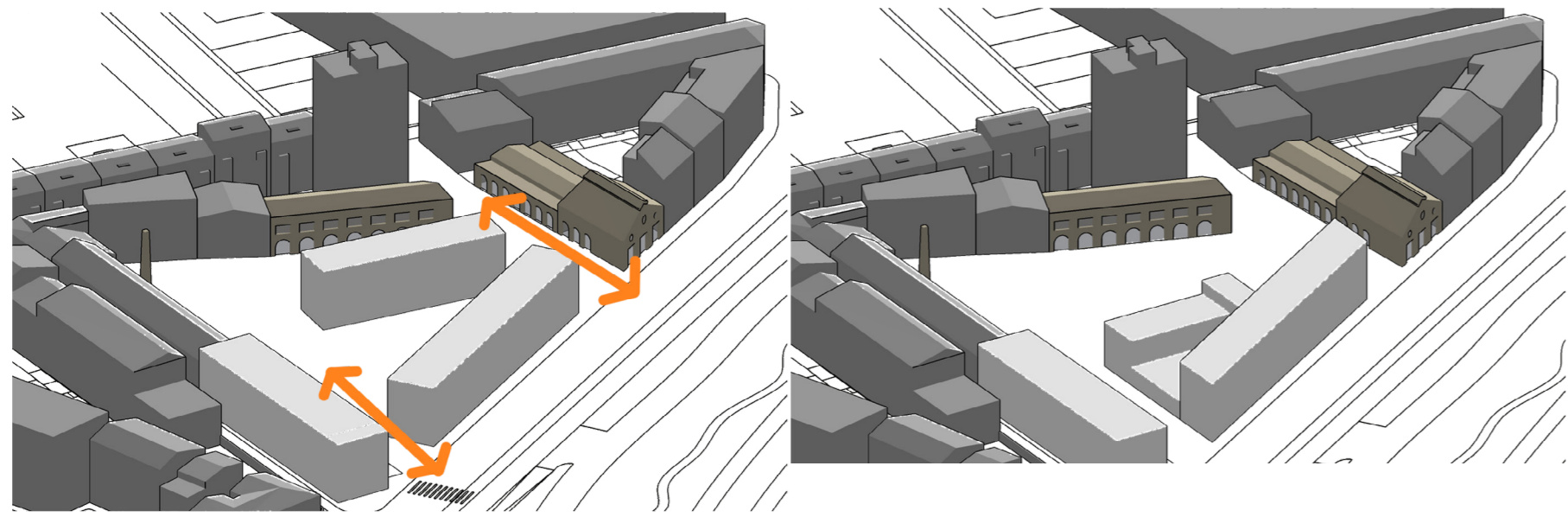
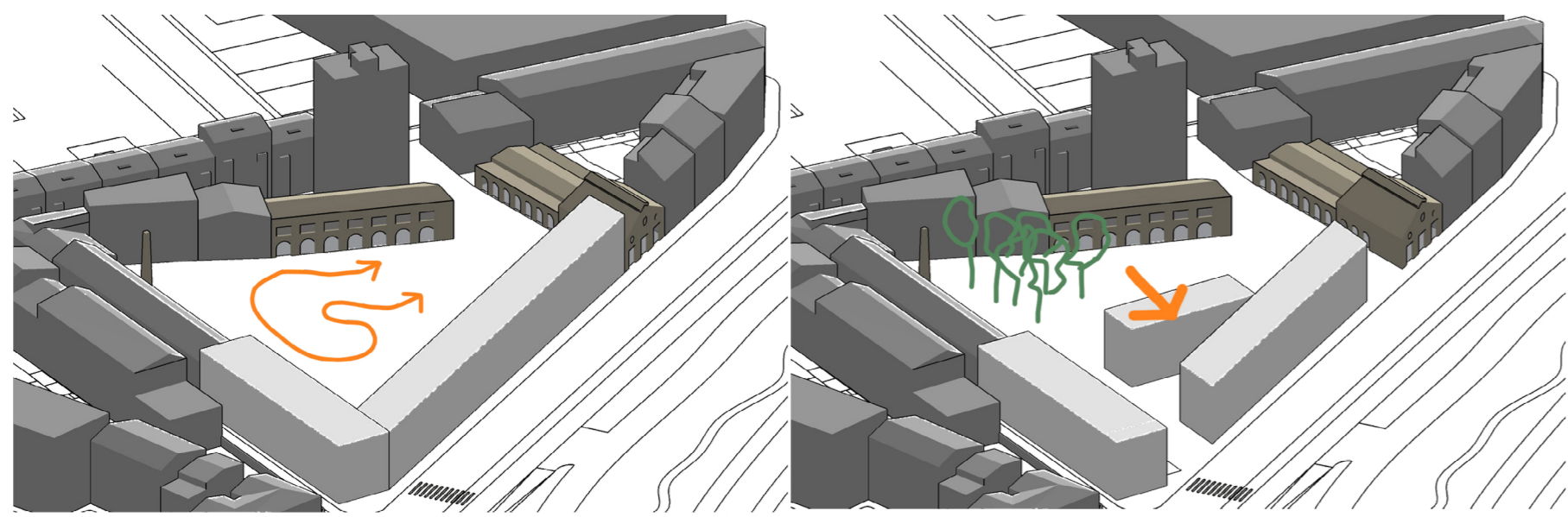
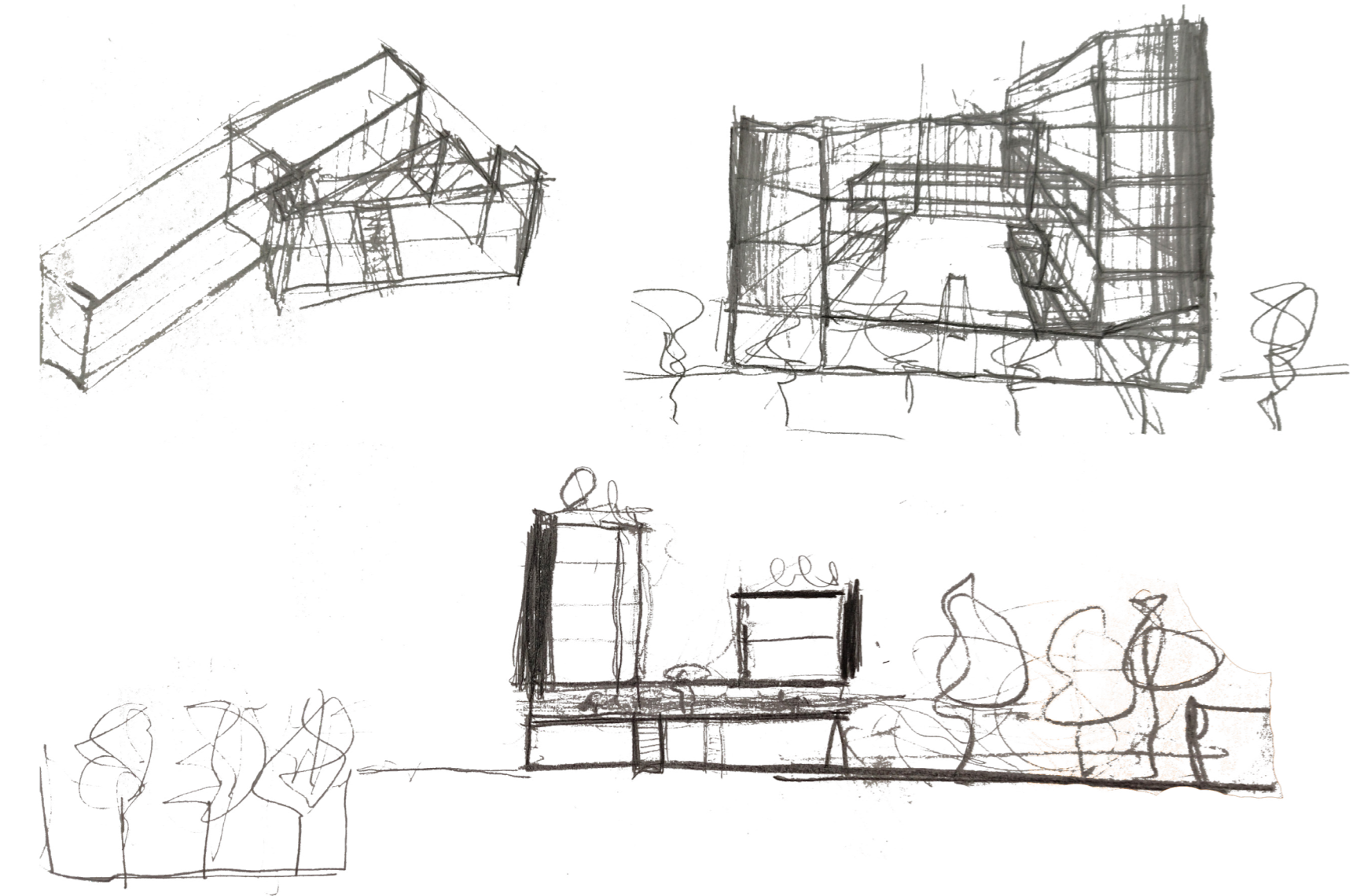
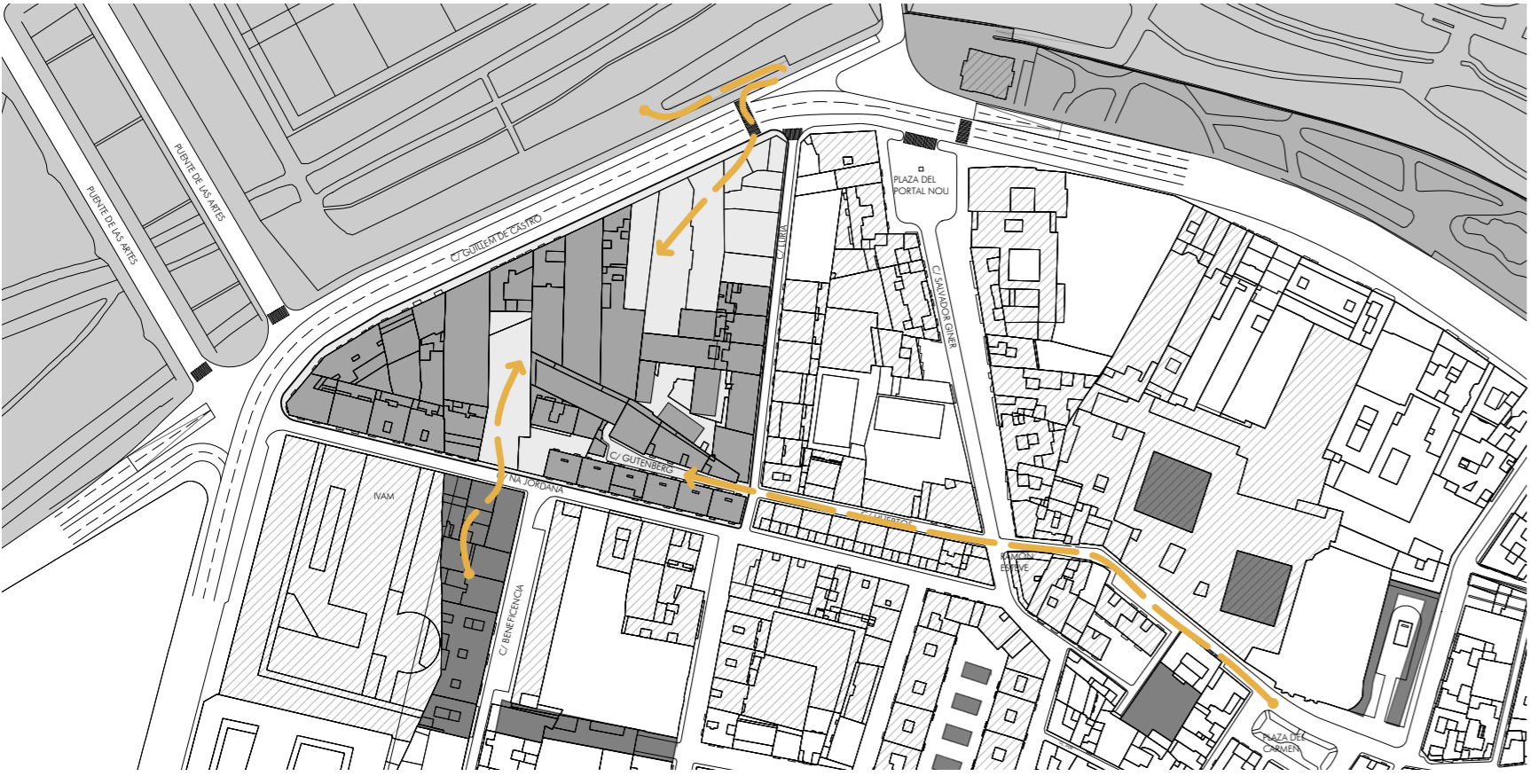


GIMNASIO (ROCODROMO)

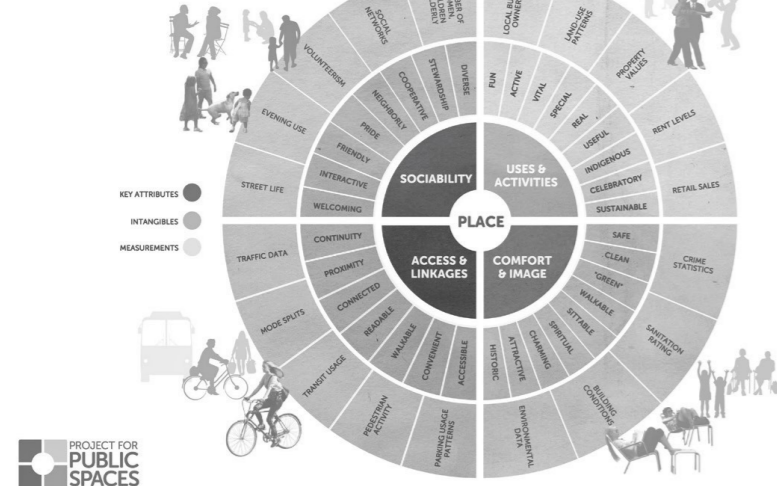
BIBLIOTECA



BIBLIOTECA



WHAT MAKES A GREAT PLACE?





CALLE LIRIA

CALLE LIRIA

50

60

70

80

90

100

110

120

130

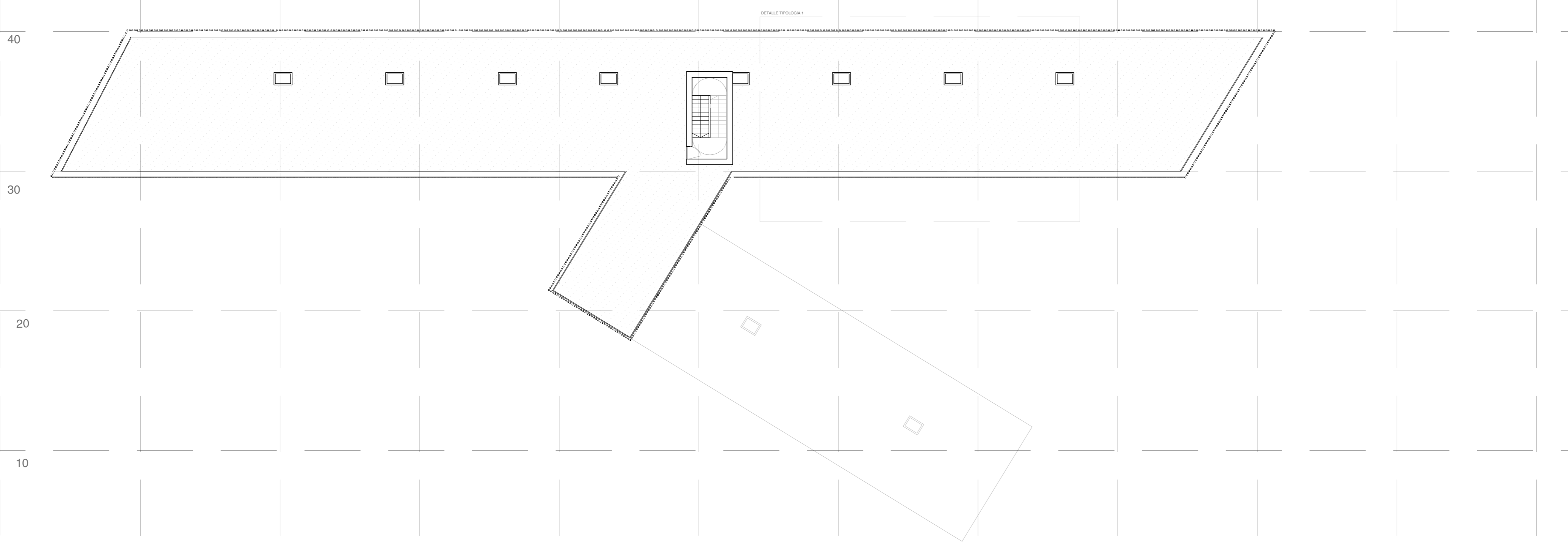




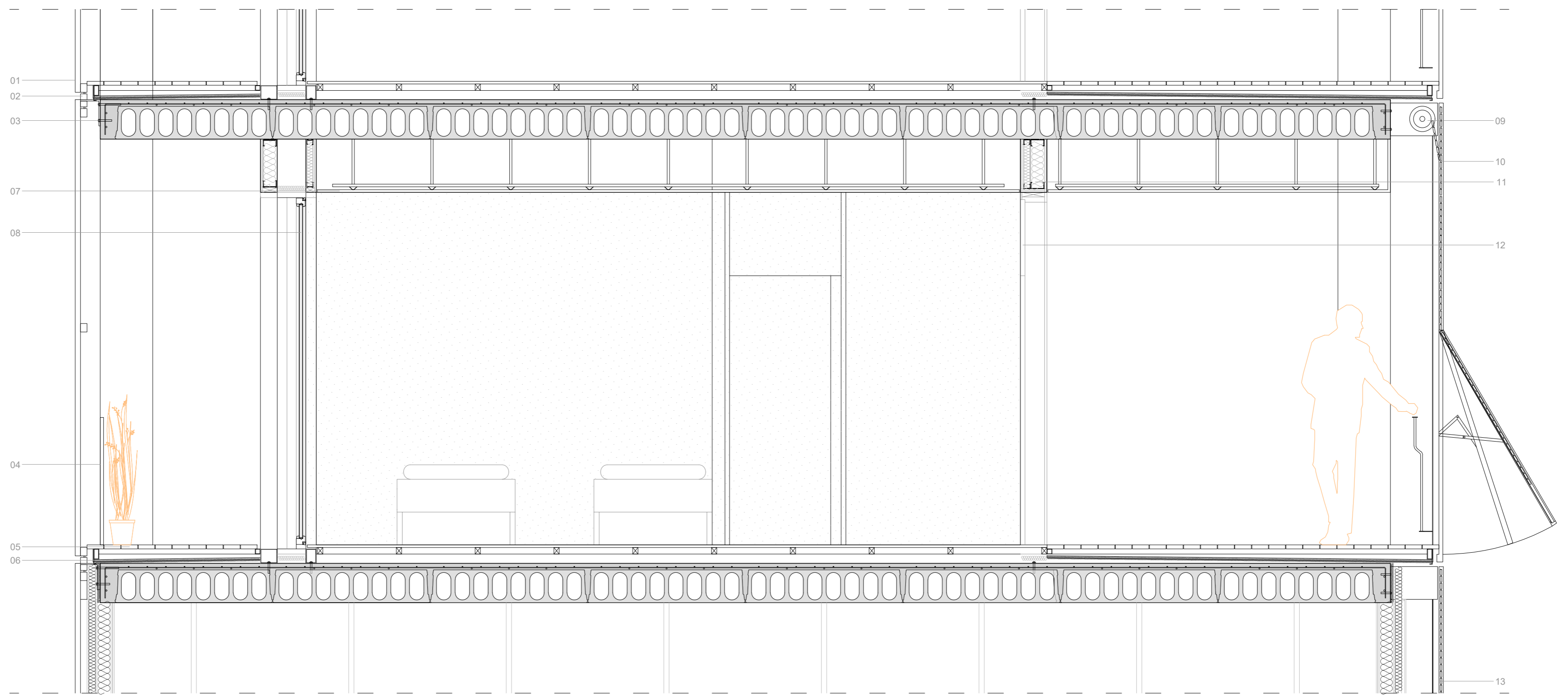
PLANTA SEGUNDA (+7,80) Y TERCERA (+11,30) E 1:200



PLANTA CUARTA (+14,80) E 1:200



PLANTA CUBIERTA (+18,40) E 1:200

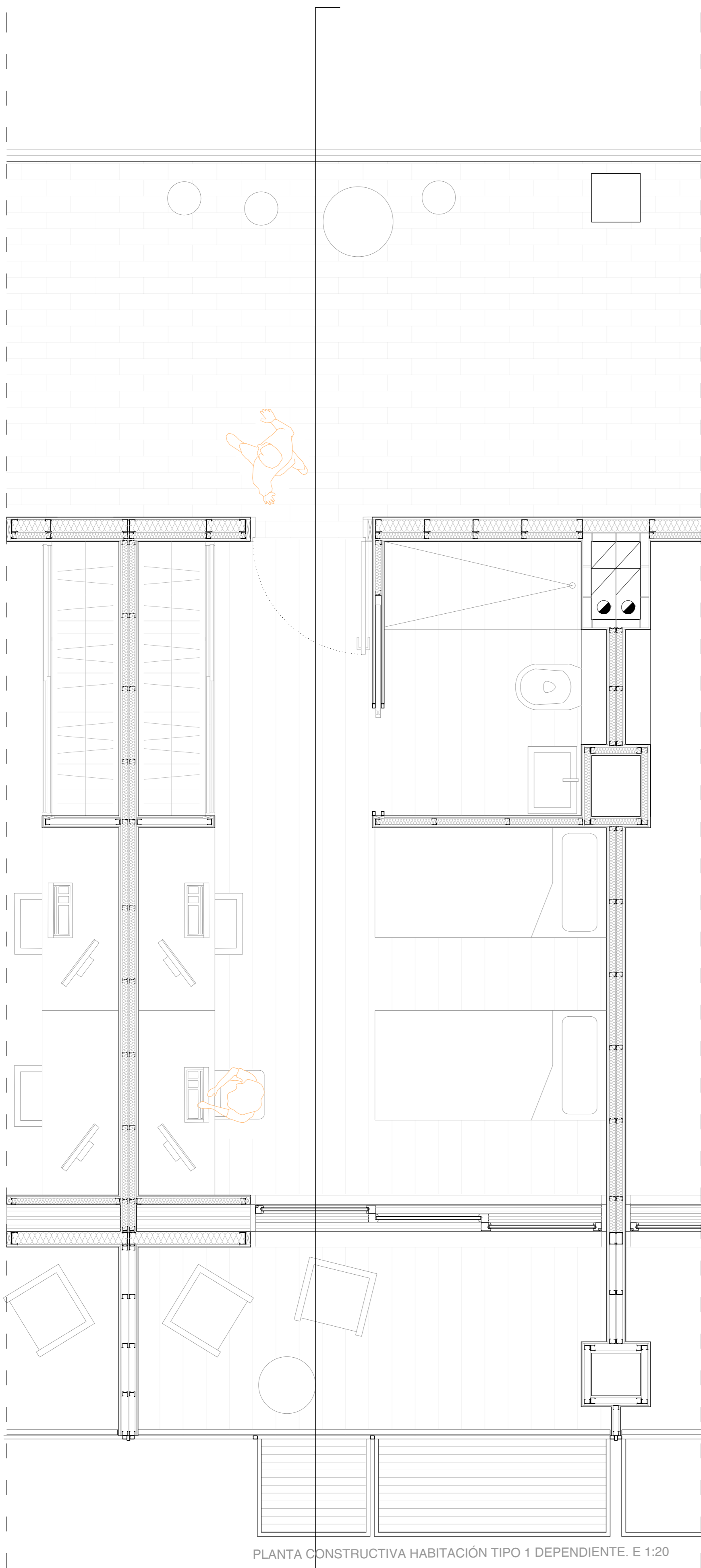


SECCIÓN CONSTRUCTIVA HABITACIÓN TIPO 1 DEPENDIENTE. E 1:20

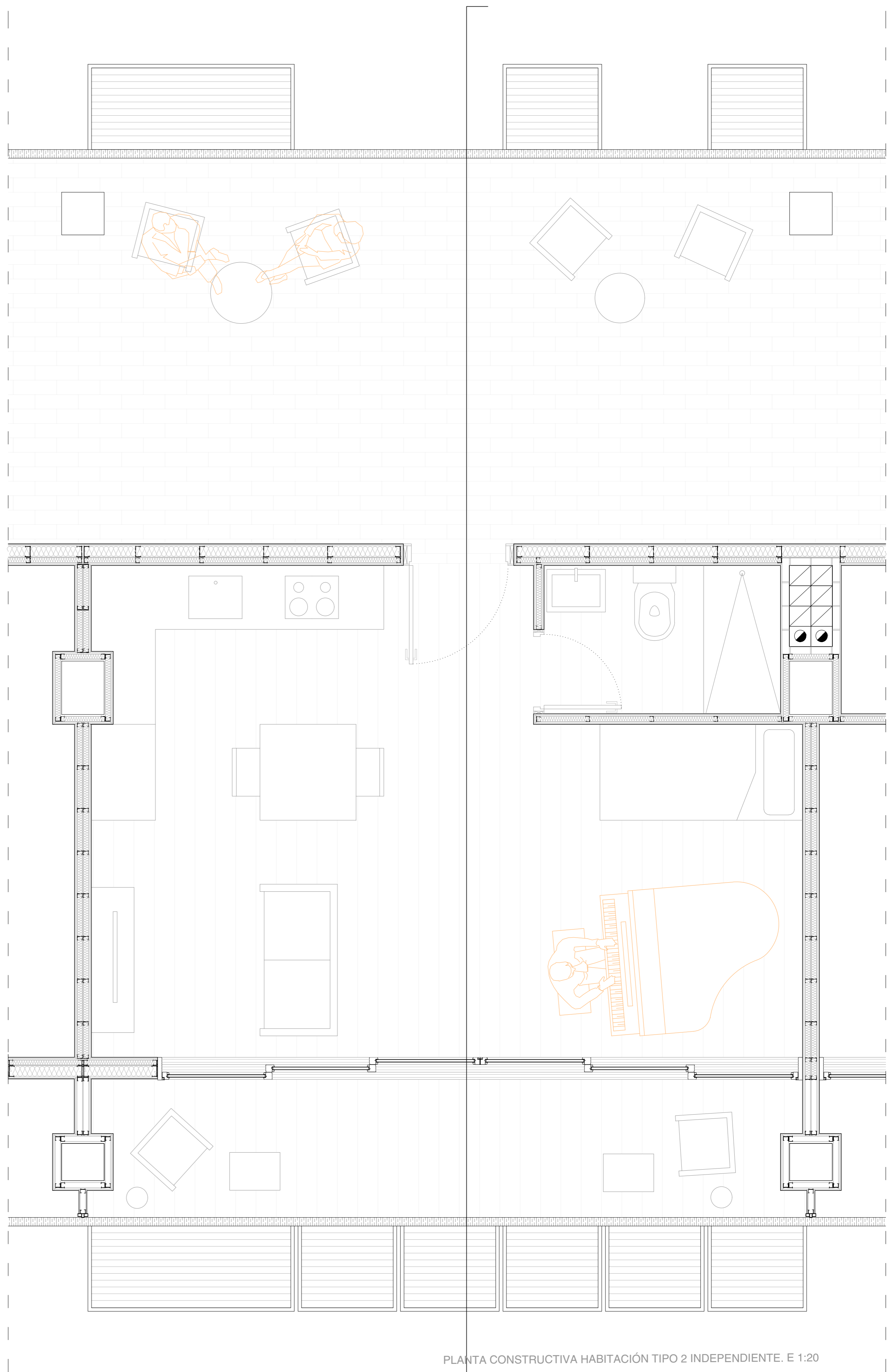
- 01. Lamas verticales de madera para protección visual, orientadas al norte.
- 02. Estructura auxiliar metálica anclada a los forjados que sirve para sujetar las lamas de madera.
- 03. Anclaje de la estructura metálica a los frentes de forjado.
- 04. Barandilla de vidrio a 0,9m de altura.
- 05. Tarima de madera. Rastreles sobre lámina protectora de espuma de

- polietileno.
- 06. Mortero de nivelación.
- 07. Falso techo de PYL placas de cartón yeso sobre subestructura de acero galvanizado.
- 08. Carpintería de aluminio lacado con rotura de puente térmico con acristalamiento aislante 6+8+6 sobre precerco metálico.
- 09. Lamas fijas para el tambor de la persiana.

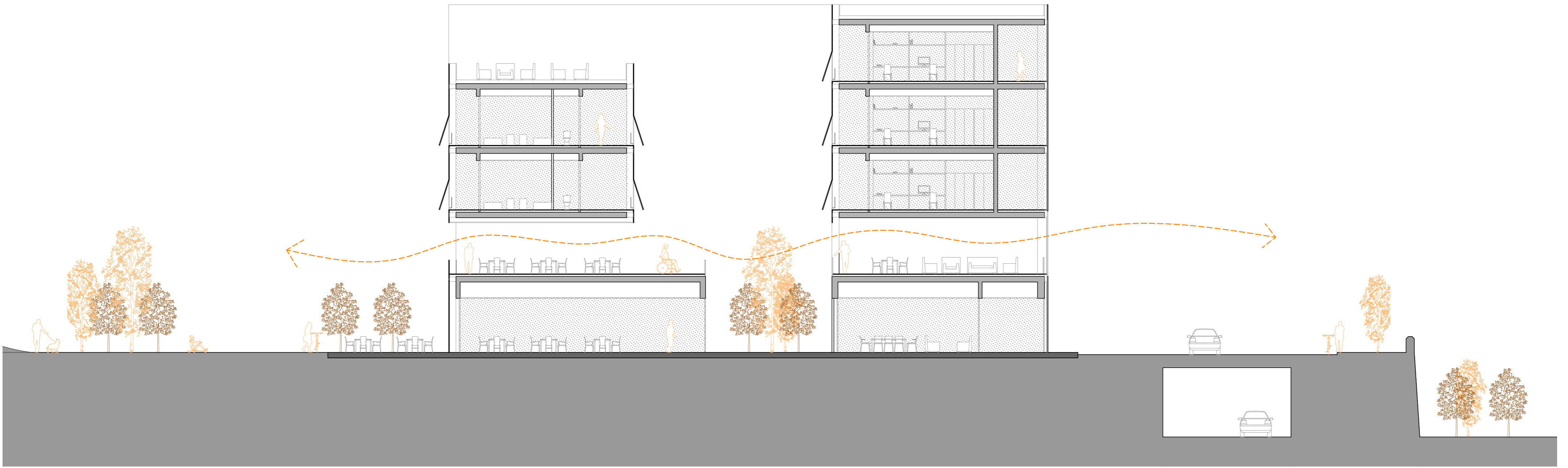
- 10. Persiana proyectable de lamas de madera de cedro con perfilera de aluminio lacado.
- 11. Sistema de placas Knauf con Aislamiento térmico interior de lana mineral y acabado en el exterior con paneles Knauf.
- 12. Puerta de madera de roble
- 13. Lamas fijas de de madera para protección solar.



PLANTA CONSTRUCTIVA HABITACIÓN TIPO 1 DEPENDIENTE. E 1:20



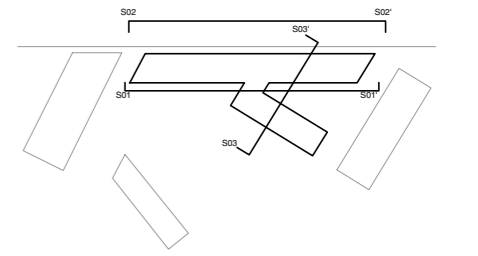
PLANTA CONSTRUCTIVA HABITACIÓN TIPO 2 INDEPENDIENTE. E 1:20



SECCIÓN TRANSVERSAL (S3-S3') E 1:250



SECCIÓN LONGITUDINAL (S1-S1')



ALZADO FACHADA NORTE DESDE EL JARDÍN DEL TÚRIA (S2-S2')

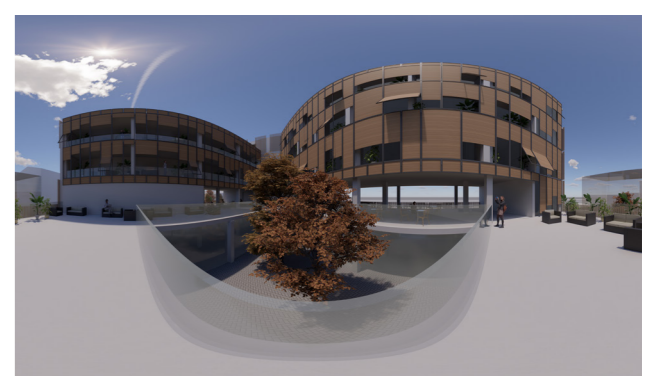
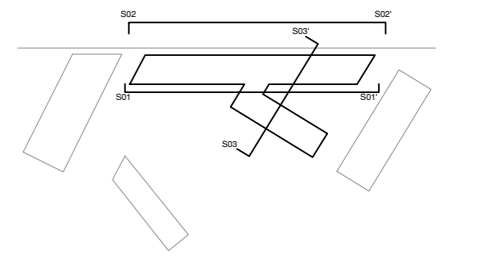
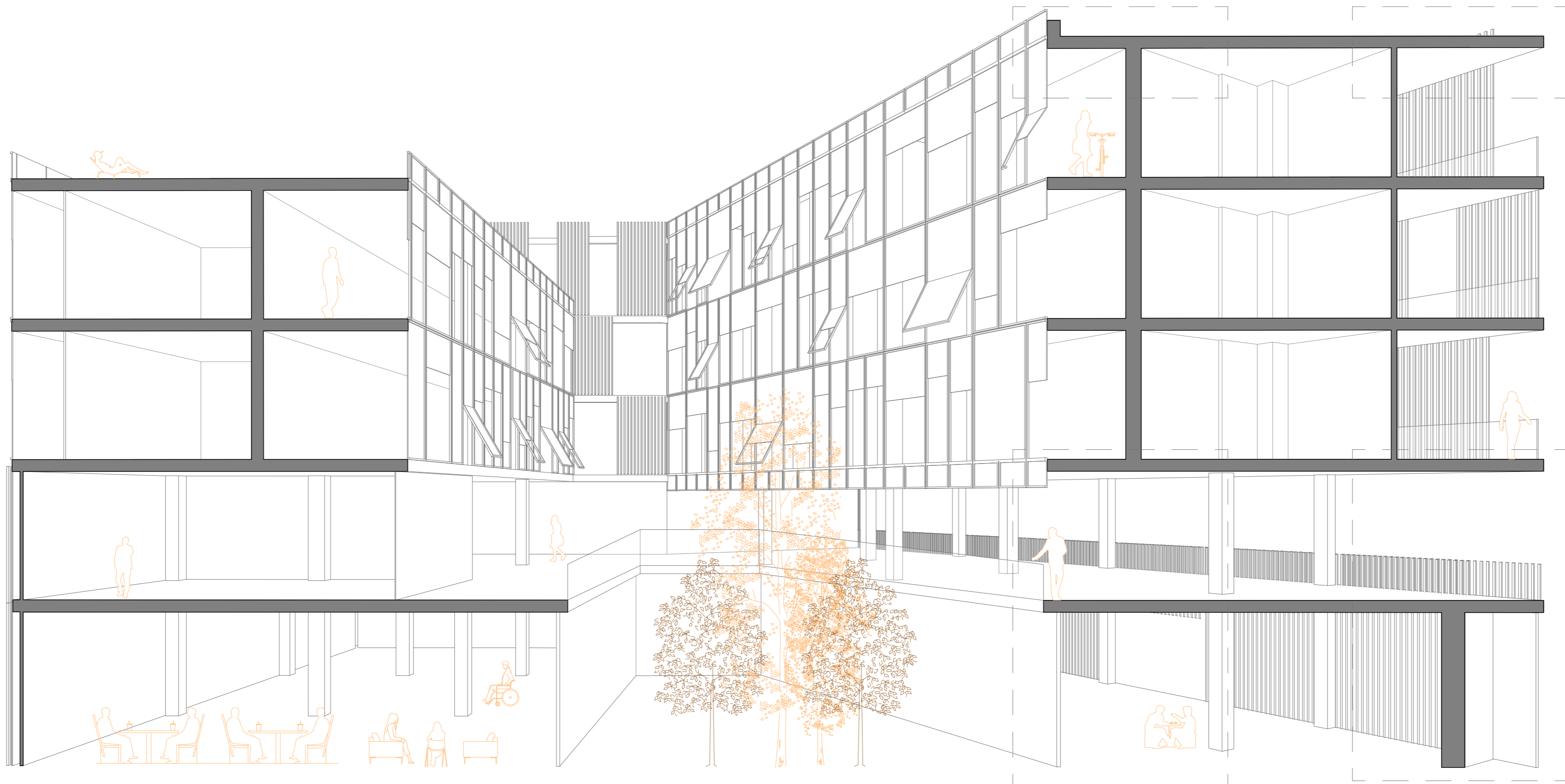
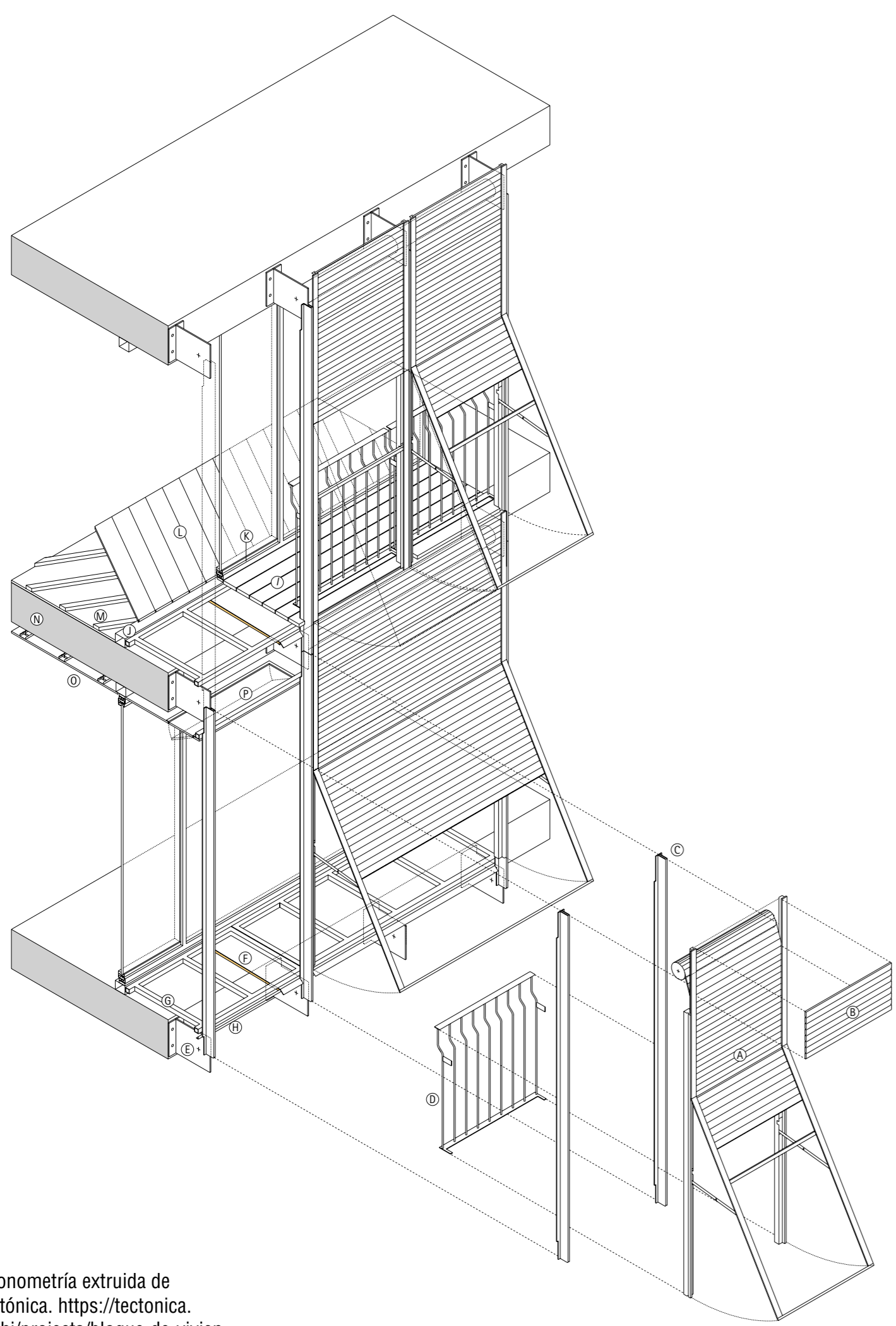


IMAGEN 360° DEL PATIO INTERIOR

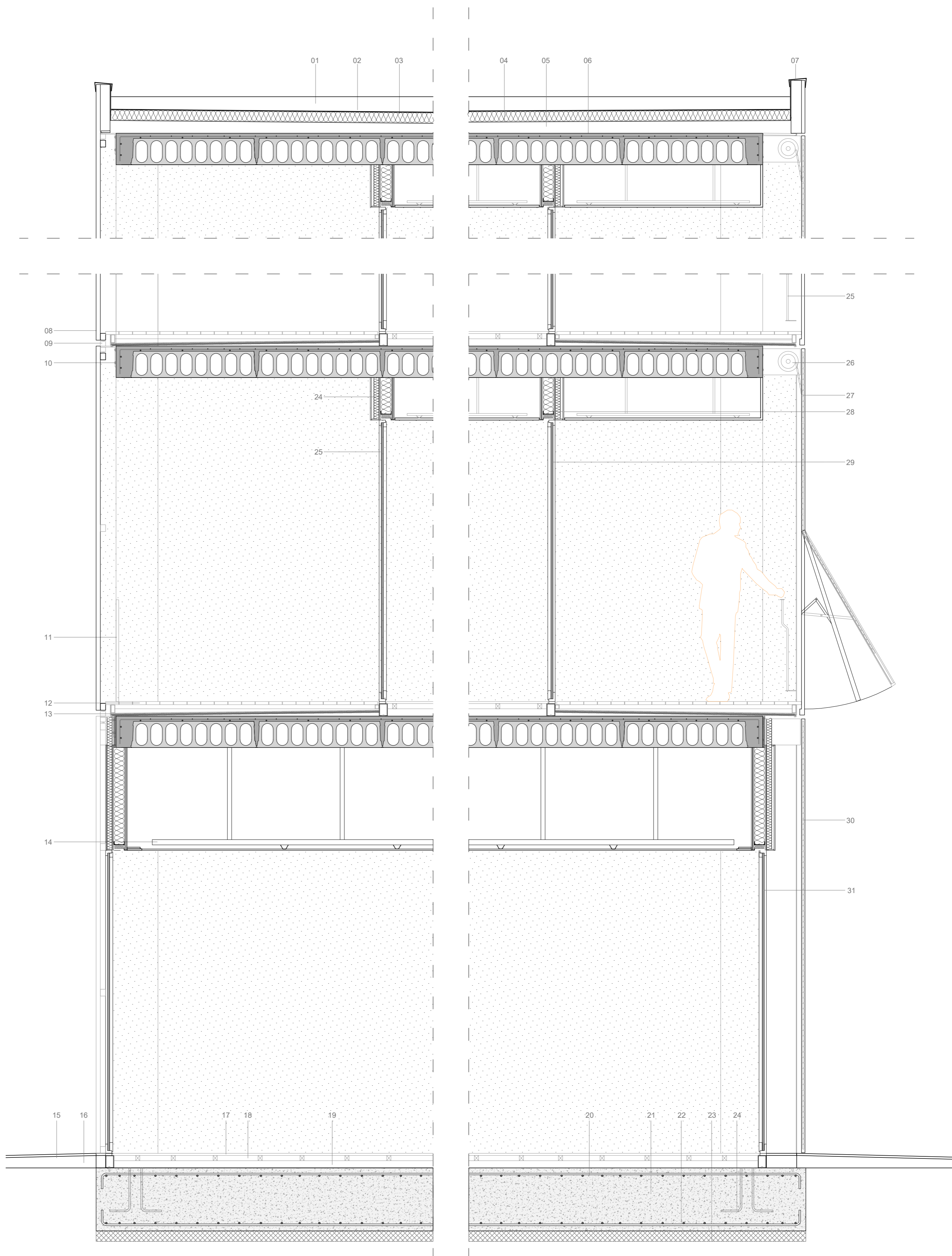




Para la fachada Norte y plantas bajas, se utiliza una piel anclada a frentes de forjado, de lamas verticales de madera, consiguiendo así una protección visual desde el exterior, pero sin llegar a molestar las visuales interiores hacia el jardín del túria. Consiguiendo así grandes perspectivas desde los corredores de acceso, y manteniendo una gran iluminación indirecta en la fachada.



Axonometría extruida de tectónica. <https://tectonica.archi/projects/bloque-de-viviendas-en-sabadell-barcelona/>



Referencia:

Bloque de viviendas en Sabadell, Barcelona. Rafael Moneo / José Antonio Martínez-Lapeña y Elias Torres

En el proyecto se usa la misma estructura de celosía de madera para las orientaciones Sur. Una estructura que consiste en persianas de uno y dos metros de ancho, proyectable y de lamas de madera de cedro con perfilera de aluminio lacado. En planta baja se usa la misma madera en orientación sur



- 01. Capa de protección de grava, sobre cubierta no transitable.
- 02. Capa separadora de poliéster.
- 03. Aislante térmico Poliestireno extruido.
- 04. Lámina Impermeable de betún con elastómero.
- 05. Formación de pendiente, arcilla expandida vertida en seco.
- 06. Forjado unidireccional de placas alveolares con espesor 30cm (25+5 cm) mallazo ME 20X20 Aφ 5-5 B500T
- 07. Vierendeaguas cerámico.
- 08. Lamas verticales de madera para protección visual, orientadas al norte.
- 09. Estructura auxiliar metálica anclada a los forjados que sirve para sujetar las lamas de madera.
- 10. Anclaje de la estructura metálica a los frentes de forjado.
- 11. Barandilla de vidrio a 0,9m de altura.
- 12. Tarima de madera. Rastreles sobre lámina protectora de espuma de polietileno.
- 13. Mortero de nivelación.
- 14. Falso techo de PYL placas de cartón yeso sobre subestructura de acero galvanizado.
- 15. Pavimento exterior público.
- 16. Relleno autonivelante sobre solera exterior.
- 17. Pavimento interior porcelánico de Gres.
- 18. Sistema de rastreles metálicos con aislante térmico en su interior.
- 19. Capa de hormigón autonivelante.
- 20. Armadura superior de losa de cimentación
- 21. Losa de cimentación HA-25/F/20/XC2 de 60cm de canto, y una cuantía aproximada de 85 kg/m².
- 22. Armadura inferior de losa de cimentación
- 23. Base de losa, hormigón de limpieza.
- 24. Armadura de anclaje a pilares.
- 25. Barandilla de acero inoxidable mate.
- 26. Lamas fijas para el tambor de la persiana.
- 27. Persiana proyectable de lamas de madera de cedro con perfilera de aluminio lacado.
- 28. Sistema de placas Knauf con Aislamiento térmico interior de lana mineral y acabado en el exterior con paneles Knauf.
- 29. Carpintería practicable de aluminio inoxidable y acristalamiento 4+6+4.
- 30. Lamas fijas de madera para protección solar.
- 31. Carpintería de aluminio lacado con rotura de puente térmico con acristalamiento aislante 6+8+6 sobre prearco metálico.

DETALLE CONSTRUCTIVO E 1:75





