

INSTITUT TECNOLÒGIC DE CERÀMICA

tavernes blanques
v a l è n c i a



PROJEC TE FI DE CARRERA
UPV . ETSAV . TALLER 1 .
2 0 0 9 - 2 0 1 0
Miquel Albert Marqués Meseguer

La idea de projecte arrenca des de dues premisses fonamentals, en primer lloc la implantació en la parcel·la i en segon l'adequació de l'organització funcional de l'edifici.

Degut a la situació en la parcel·la, existeixen dos límits de característiques molt diferents.

Al nord trobem el barranc del Carraixet, element natural de gran valor paisatgístic, al sud l'horta i al fons la factoria de Lladró.

La decisió de plantejar peces unides entre sí es basa en crear un edifici que s'adeqüe al territori de la manera més natural possible, mantenint la relació horta-barranc, barranc-horta.

Aquest model d'implantació permet generar diversos espais exteriors amb diferents usos.

Uns permeten el descans i la relació dels usuaris de la residència, altres faciliten l'extracció a l'exterior del mobiliari de la cafeteria a l'aire lliure i altres permeten la possibilitat de contemplar el paisatge amb vistes llargues.

Una vegada dins del propi edifici, els criteris d'organització funcional segueixen pautes semblants. Treballant amb un sistema de bandes horitzontals, es disposen els diferents usos en funció de la seua compatibilitat.

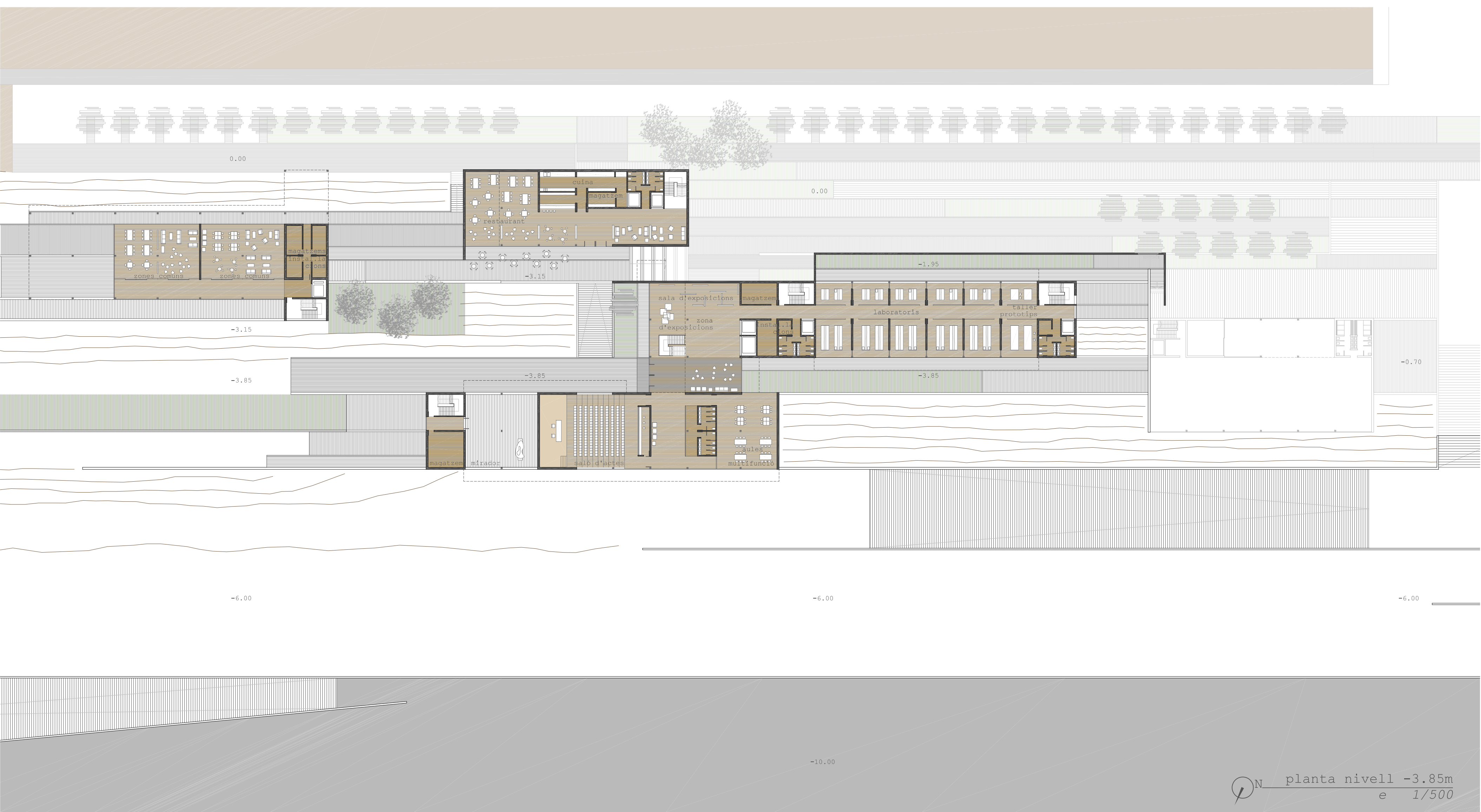
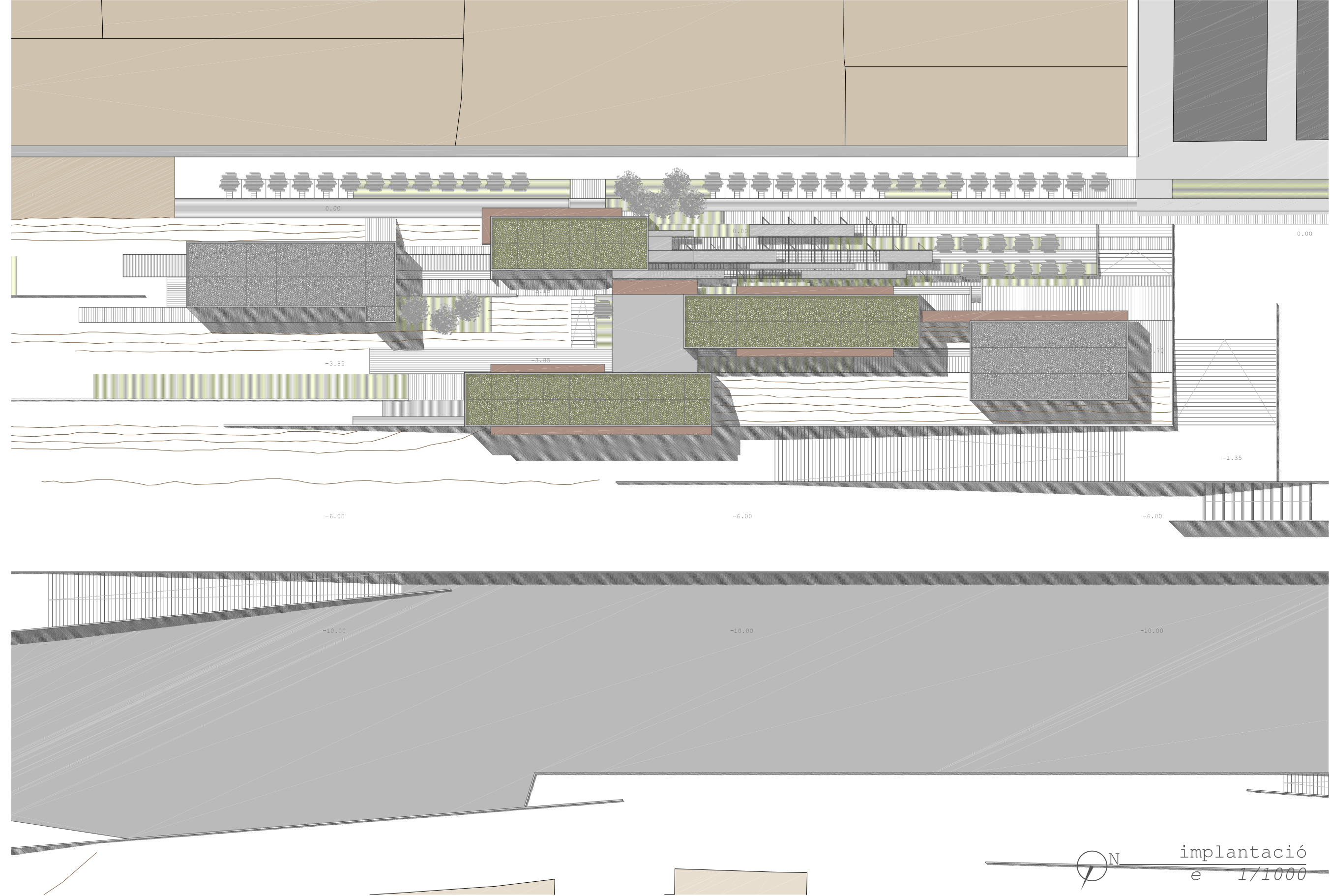
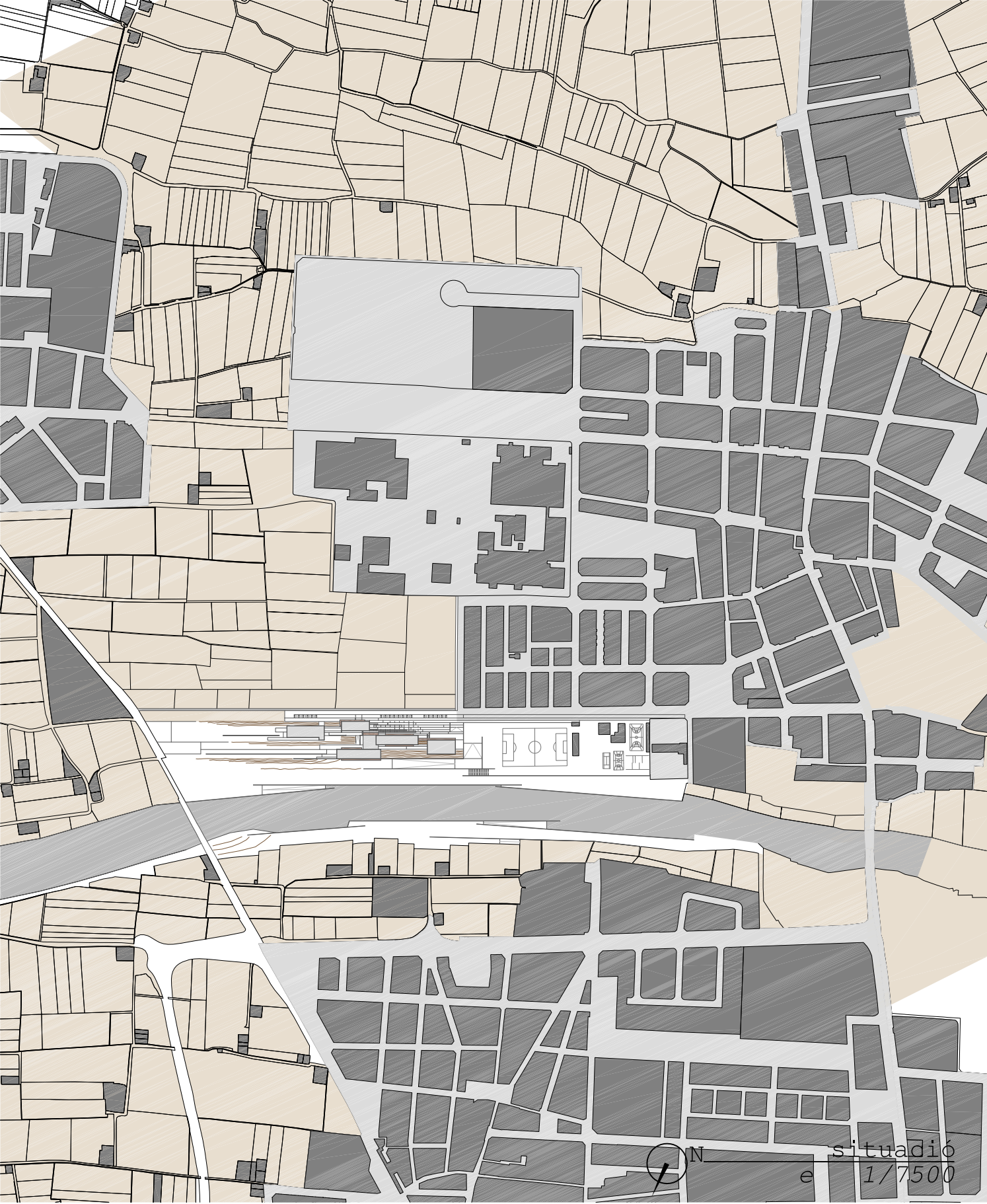
L'edifici està dividit en dues zones separades per l'accés, deixant així en una part els usos públics i en l'altre els usos privats de l'institut.

En quant als accessos es planteja una jerarquia de viaris.

En primer lloc l'accés rodat a l'edifici es produeix per l'orientació sud des d'on s'accedeix també al bloc de vivendes i a l'aparcament.

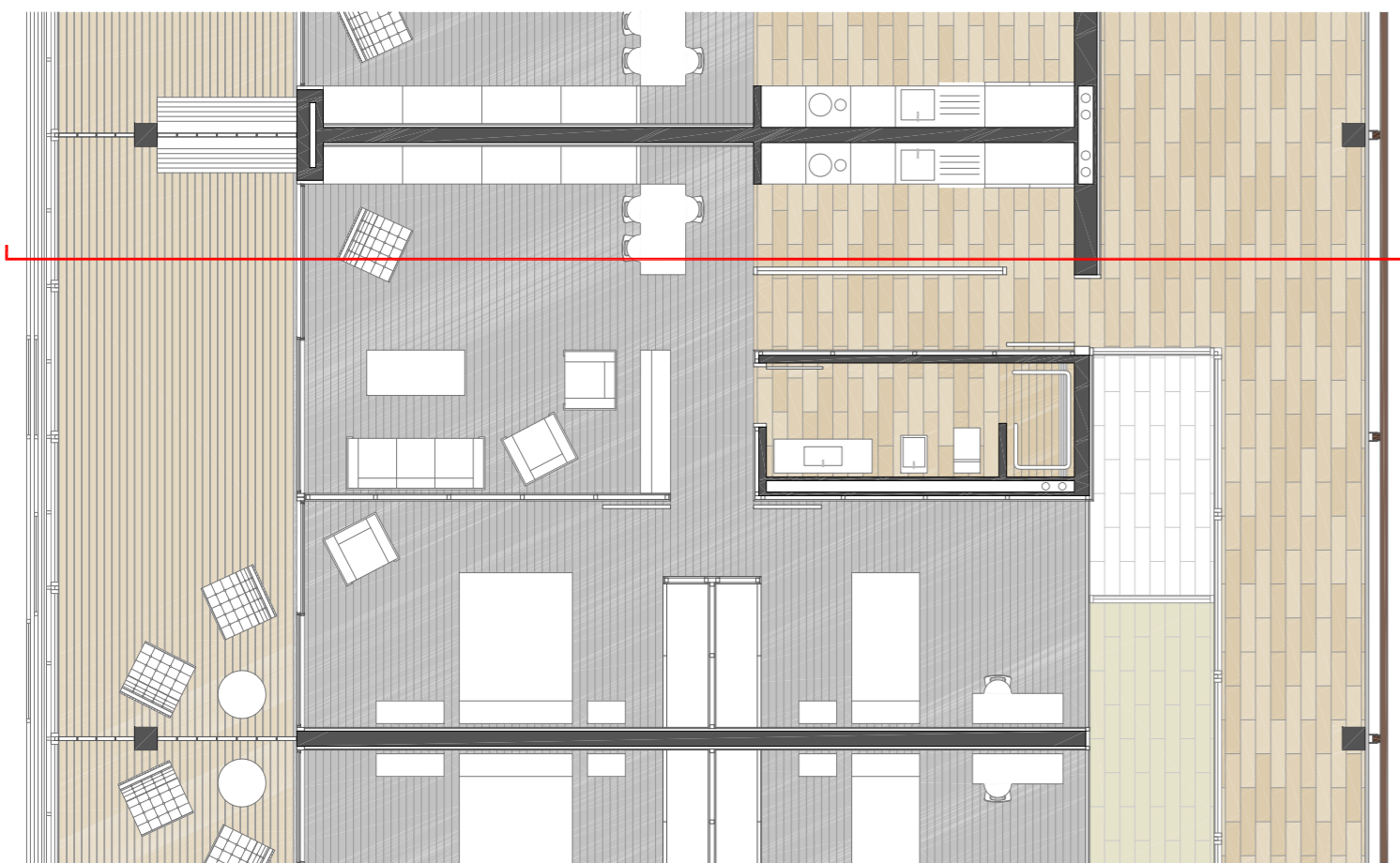
Existeix a més un accés rodat secundari; aquest serveix als hangars per a càrrega i descàrrega, i es produeix també pel sud.

En quant a l'accés de vianants, existeix una circulació exterior principal des del poble que relaciona l'institut amb les vivendes, passant per l'aparcament.





secció vivenda familiar
e 1/100



planta vivenda familiar
e 1/100



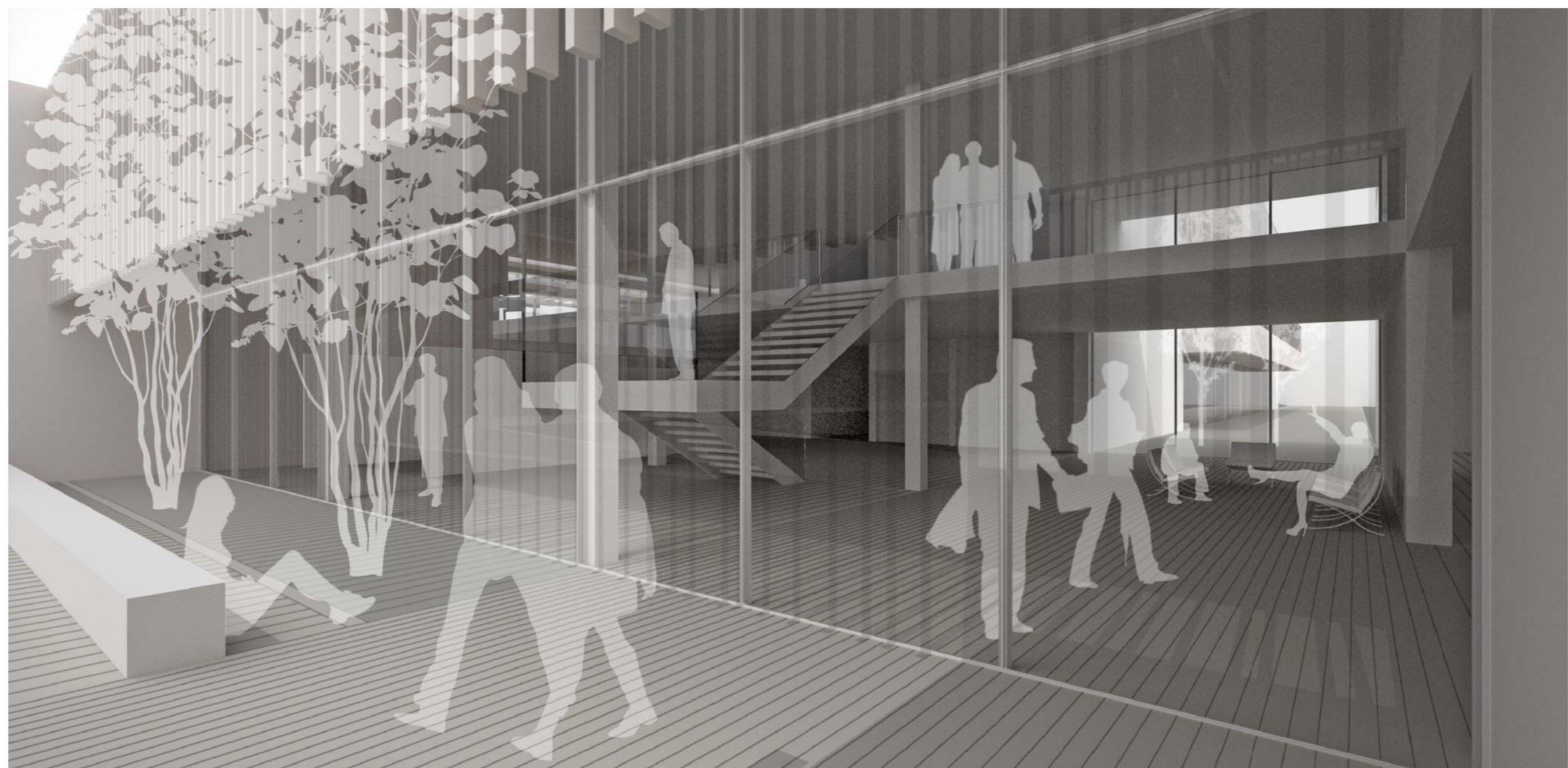
vista des de la coberta exterior d'accés



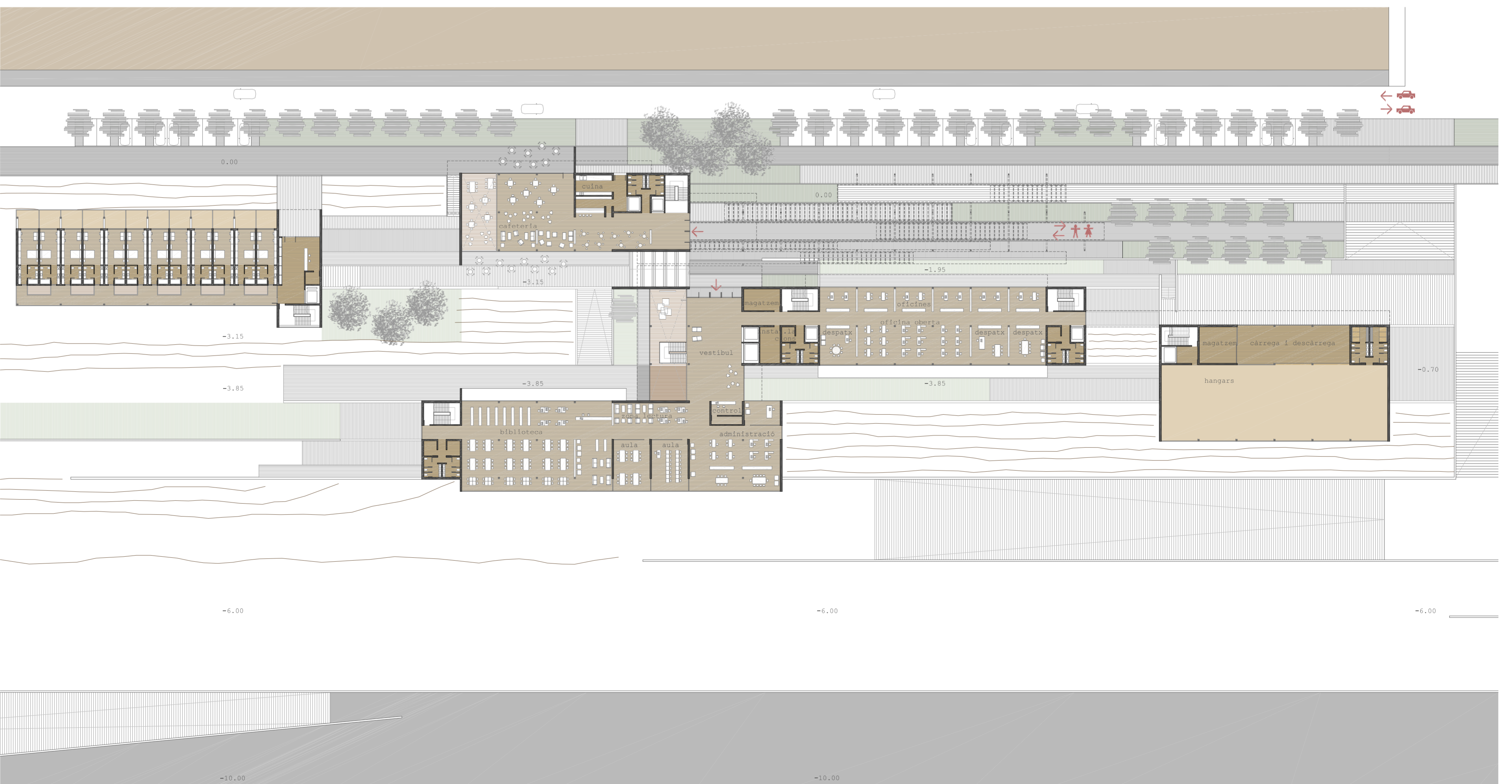
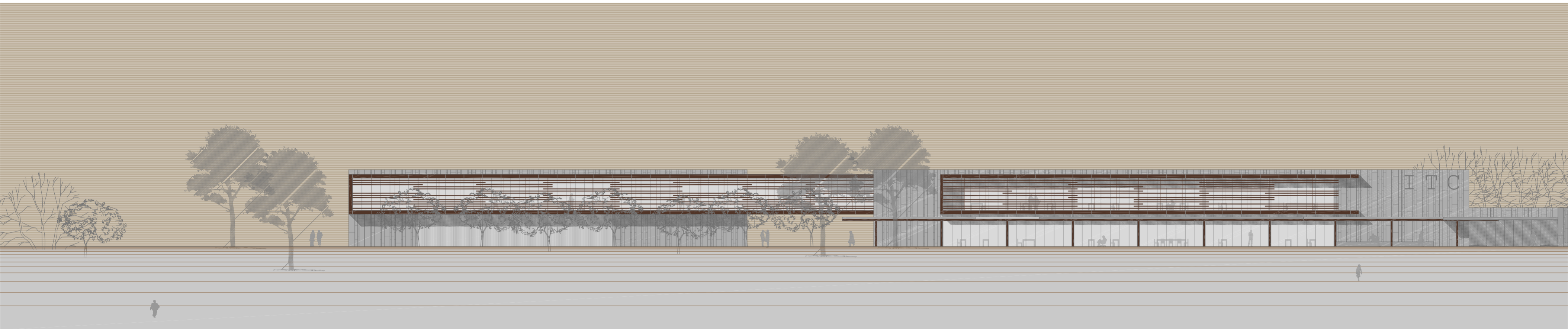
secció vivenda individual
e 1/100

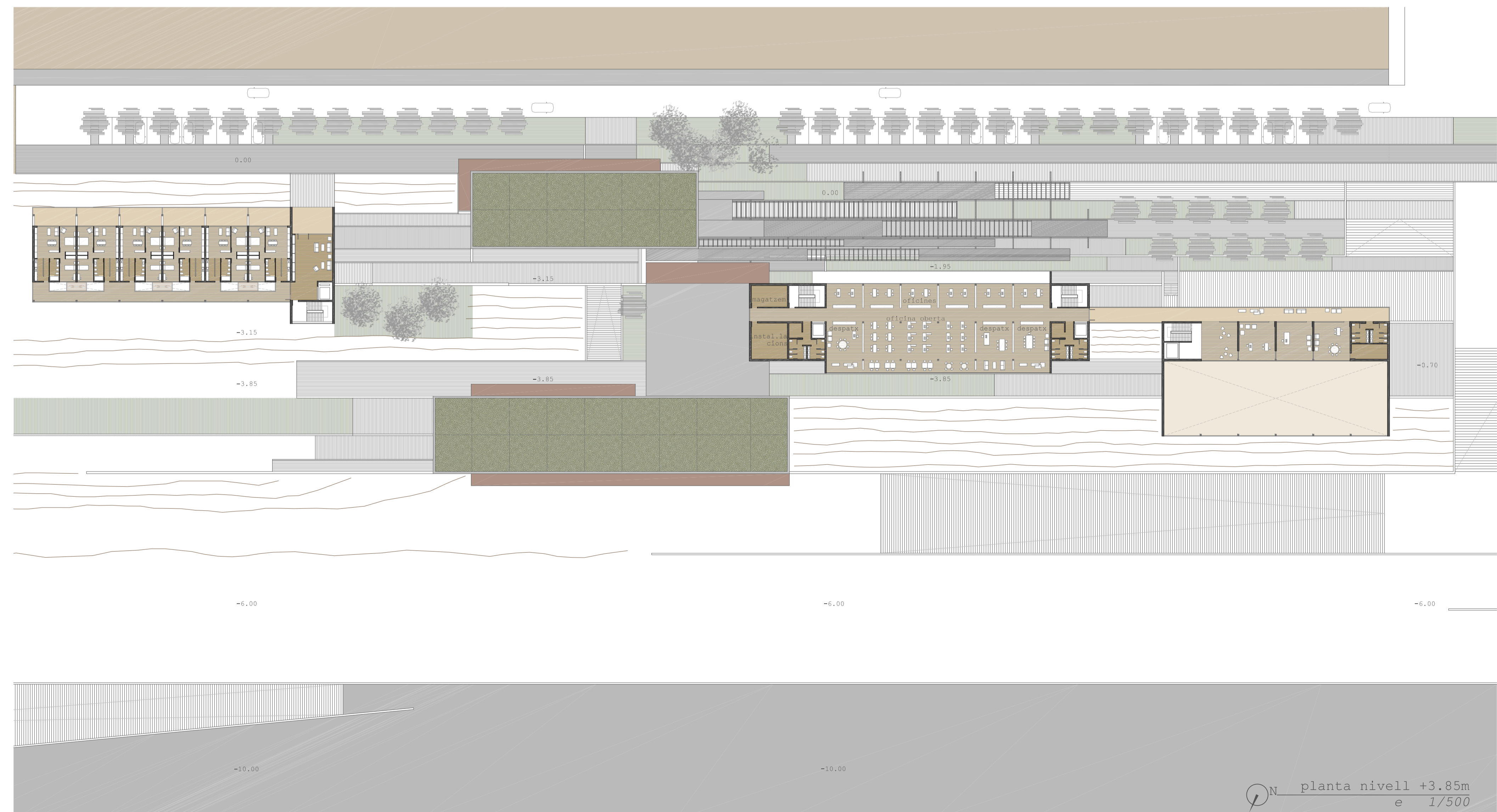


planta vivenda individual
e 1/100



vista cap al ITC des del pati de relació d'aquest amb la cafeteria





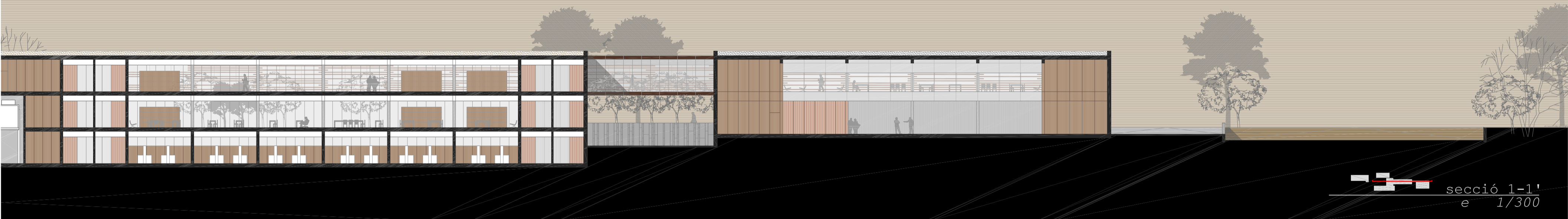


secció 2-2'
e 1/300



1. Barana de vidre amb passamans d'acer inoxidable mat. 2. Pilar de formigó armat revestit de fusta. 3. Fals sostre de lleixes d'acer de Luxalon. 4. Portes amb perfil·leria d'acer inoxidable i amb trencament del pont tèrmic de Jansen. 5. LLum penjat model Zylinder d'Erco. 6. LLum penjat model Starpoint d'Erco. 7. LLum penjat model Parabelle d'Erco. 8. Mur de formigó revestit per llistons de fusta d'okumen de gruix 20 mm i d'ample 150 mm, amb franja inferior reculada i de formigó vist i amb il·luminació longitudinal oculta de leds. 9. Caixa formada per murets revestits de xapes d'acer corten i porta de vidre translúcid pivotant sobre eix vertical. 10. Barra de cafeteria i contrabarra d'acer inoxidable mat i tamborets de disseny amb frontal revestit amb llistons de fusta d'okumen de secció 150x20 mm, franja inferior amb il·luminació de leds ocults, sostre de cartró-guix rebaixat amb la part superior de llistons de fusta d'okumen de secció 50x50 mm. 11. Mur cortina amb estructura oculta i juntes de silicona. 12. Coberta plana invertida amb formigó alleugerat per a formació de pendents del 2%, làmina impermeabilitzant, capa de protecció de morter, aïllament tèrmic i capa de grava de riu. 13. Mur de formigó revestit per xapes d'acer corten. 14. Mur de tancament de formigó revestit per xapes d'acer corten amb cambra per allotjar l'aïllament tèrmic. 15. Doble altura de relació entre la cafeteria i el restaurant.

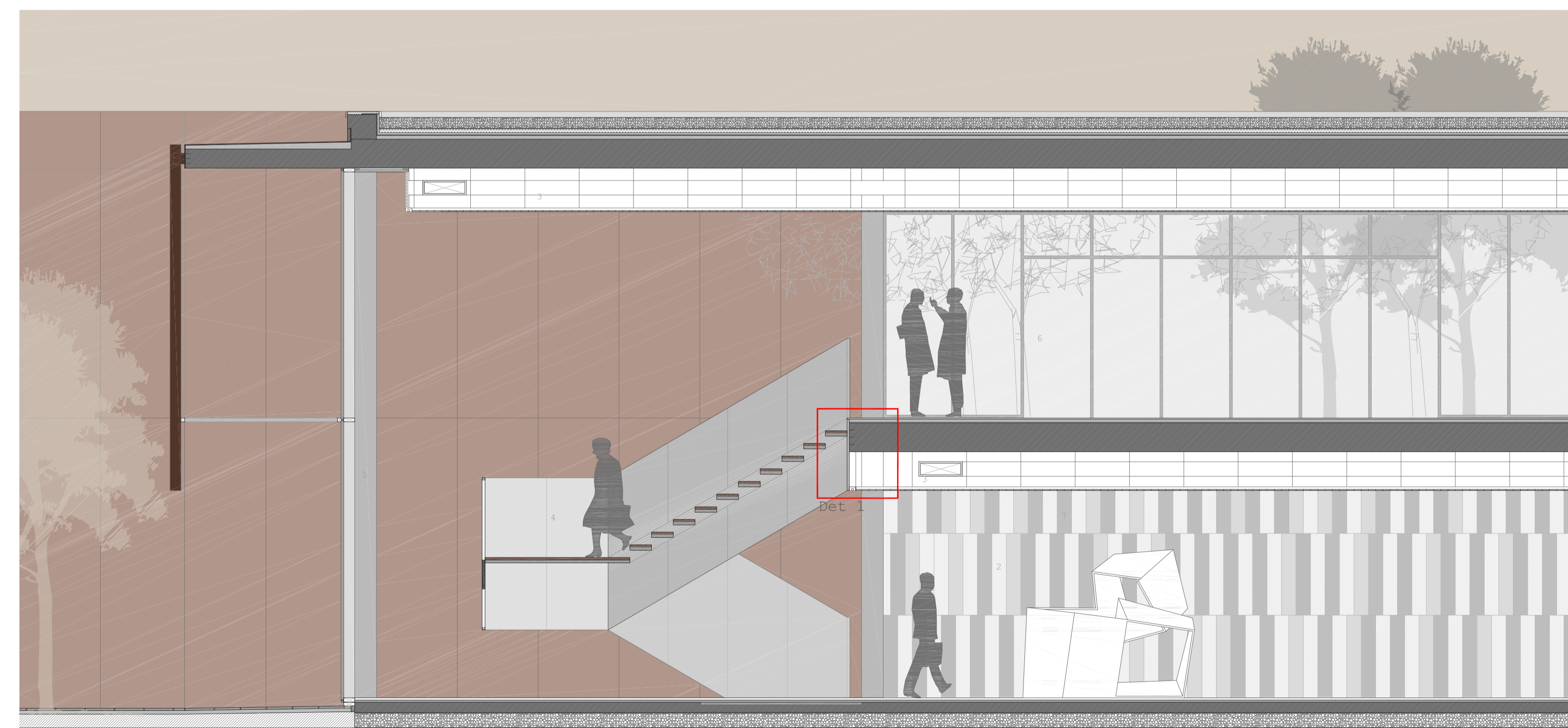
secció cafeteria
e 1/50



secció 1-1'
e 1/300

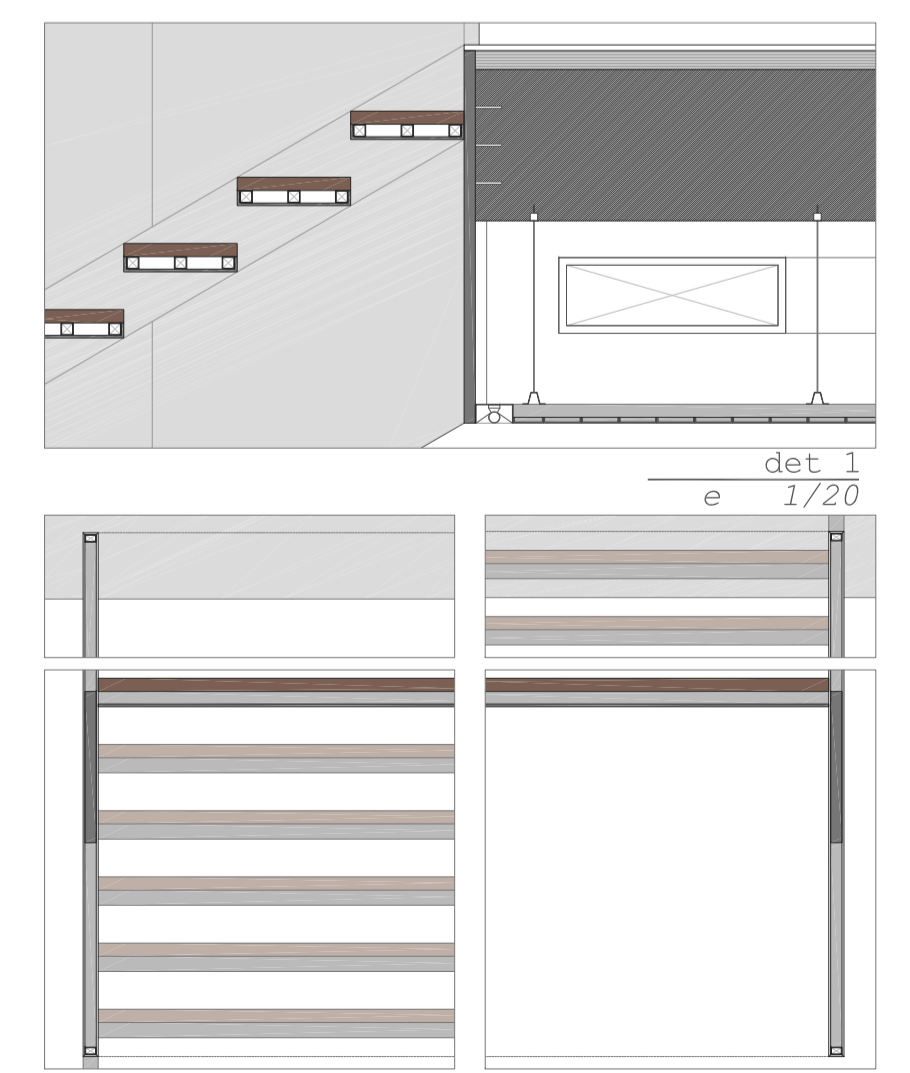


secció 3-3'
e 1/300



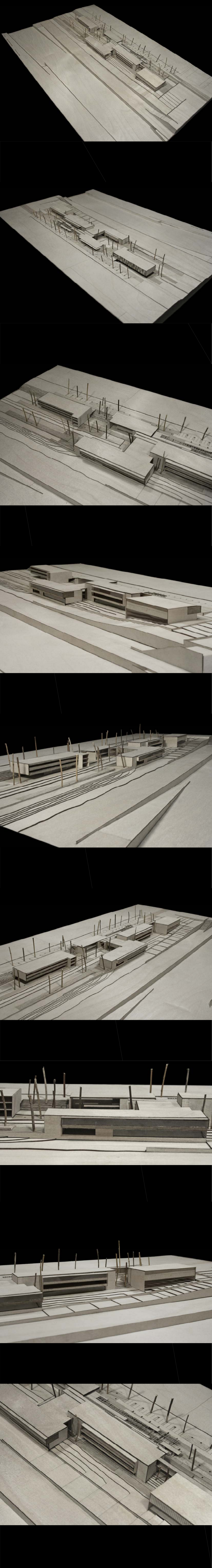
secció escala principal
e 1/50

1. Fusteria d'acer inoxidable del mur cortina.
2. Mur de formigó revestit per llistons de fusta d'okumen de gruix 20 mm i d'ample 150 mm.
3. Fals sostre de lleixes d'acer Luxalon.
4. Barana de l'escala formada per una estructura de tubs buits d'acer revestida per xapes d'acer.
5. Lames verticals formades per tubs buits d'acer i revestits de xapa d'acer corten.
6. Espai de l'accés principal a l'edifici al nivell ±0.00 m.
7. Espai d'exposicions al nivell -3.85 m.



det 1
e 1/20

detall alçat escala principal
e 1/20



1. Coberta vegetal: barrera de vapor, formigó alleugerat de formació de pendents 1,5%, membrana impermeabilitzant, capa de protecció morter, làmina antiarrels, grava de riu, arena i terra per a plantació.

2. Aïllament tèrmic rigid de polièstiré extrudit.

3. Xapa d'acer amb formació de goteró.

4. Forjat bidireccional.

5. Formigó alleugerat de formació de pendents.

6. Revestiment amb fusta d'Okumen adherida al guix llaminat.

. Enllumenat perimetral. Producció de llum indirecta.

7. Tancament de vidre amb fusteria d'acer inoxidable mat.

8. Revestiment del replanell de fusta d'okumen.

9. Travesser de tub buit d'acer #100.50.3.

10. Llistons de fusta d'okumen de gruix 20mm i d'ample 150mm.

11. Muntant de tub buit d'acer #100.50.3.

12. Perfil en L de remat dels llistons de fusta d'okumen amb el paviment.

13. Forjat bidireccional.

14. Xapa en U d'acer per a la formació del goteró.

15. Conductes d'instal·lacions diverses: climatització, electricitat, etc.

16. Pilar de formigó armat amb revestiment de xapa d'acer inoxidable mat de gruix 2 mm.

17. Mur cortina amb bastidors de tubs buits d'acer #150.50.3. i juntes de silicona estructural.

18. Travesser de formació de la barana exterior de tub buit d'acer #100.50.3.

19. Revestiment de la barana exterior amb xapa d'acer corten.

20. Muntant de formació de la barana de tub buit d'acer #100.50.3.

21. Làmina impermeabilitzant.

22. Formigó alleugerat de formació de pendents.

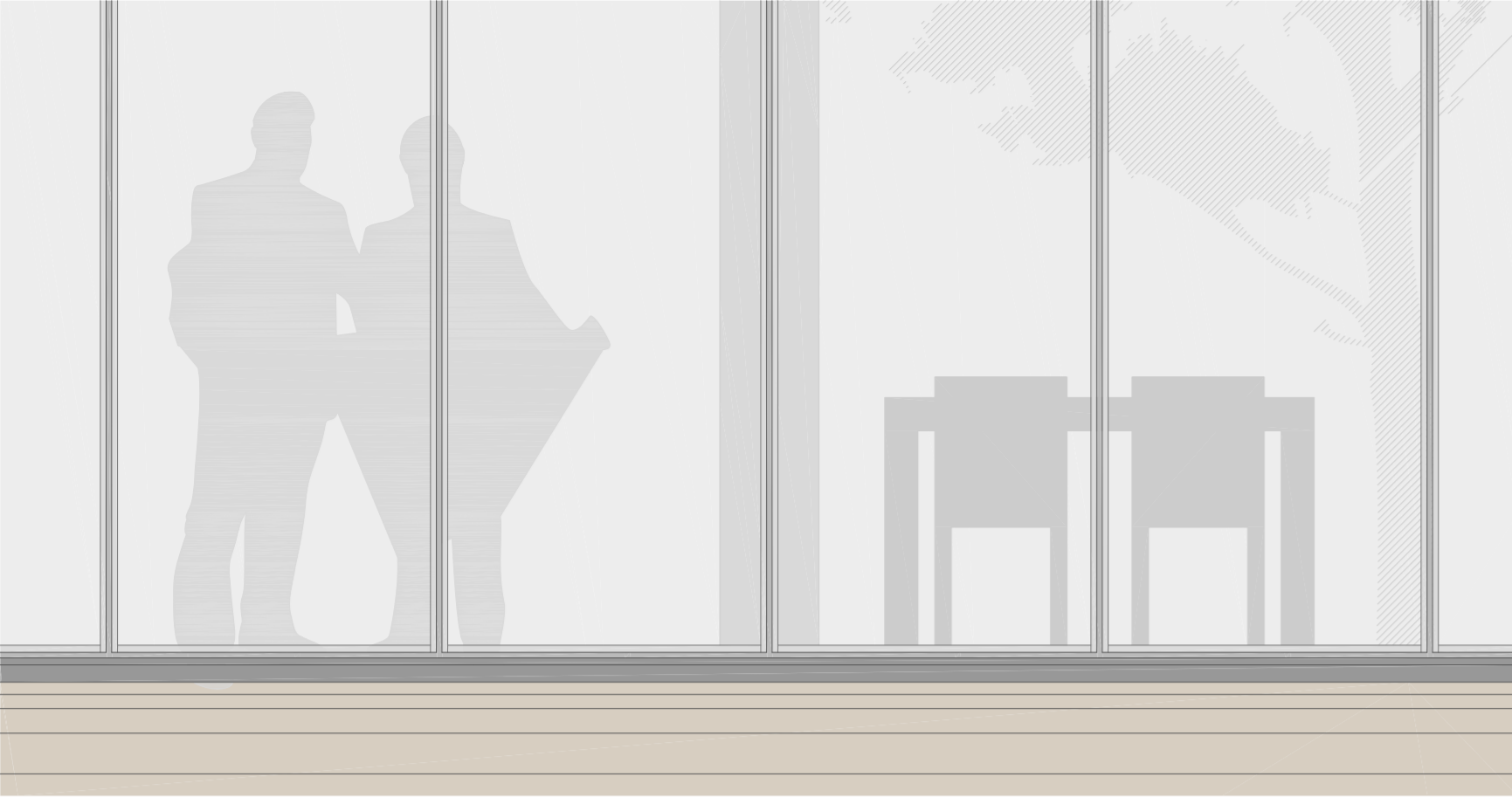
23. Xapa en U d'acer per a la formació de pendents.

24. Llums encastats de baix consum.

25. Sostre amb perfil·leria d'alumini lacada amb aïllament acústic sostingut amb sistema antivibratori al forjat.

26. Mur cortina amb bastidors de tubs buits d'acer #150.50.3. i juntes de silicona estructural.





27. Revestiment amb fusta fusta d'Okumen amb gruix de 20mm i d'ample 150mm.

28. Paviment interior de marbre gris de 90x30m.
29. Morter d'anivellament.

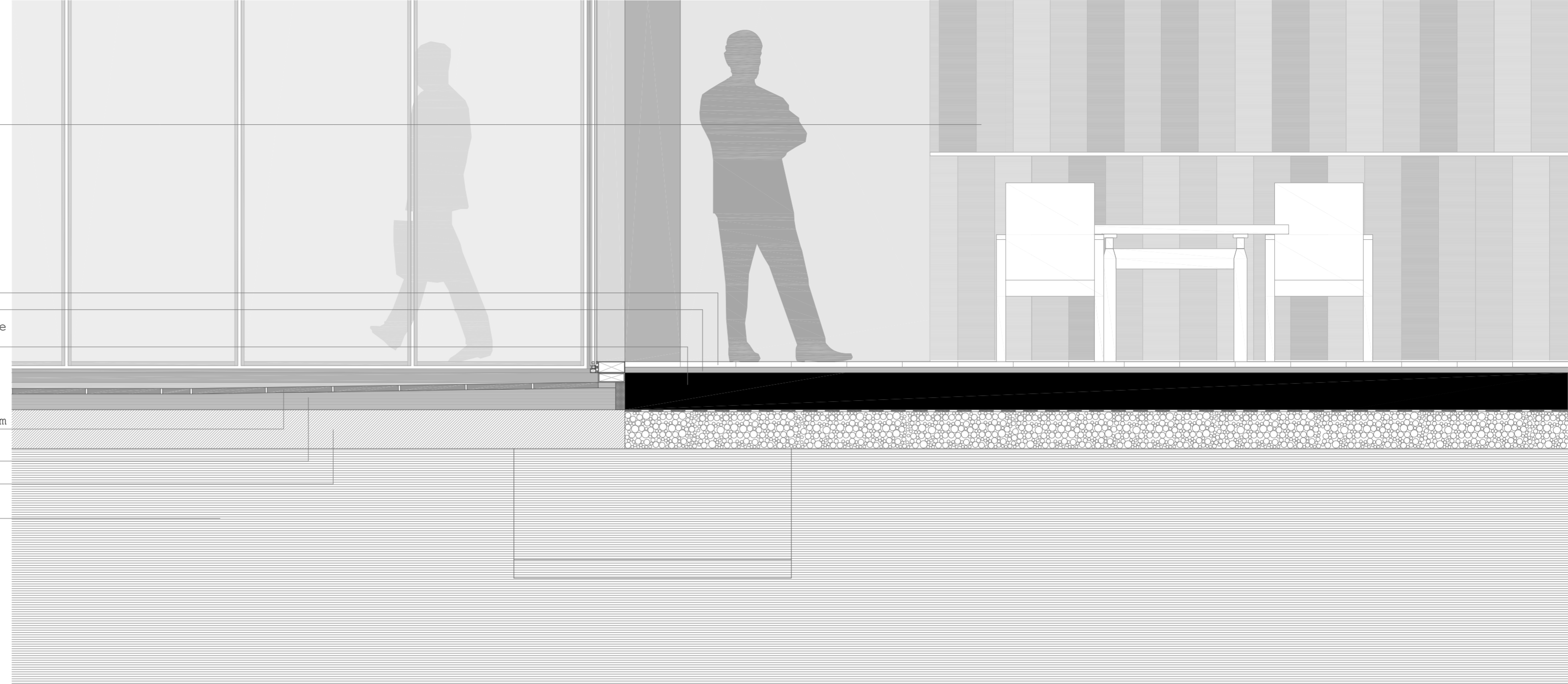
30. Solera de formigó armat de 20 cm de gruix sobre replenat de grava i l'amina impermeabilitzant.

31. Paviment exterior de peces de granit de 70x35cm i 3 cm de gruix.

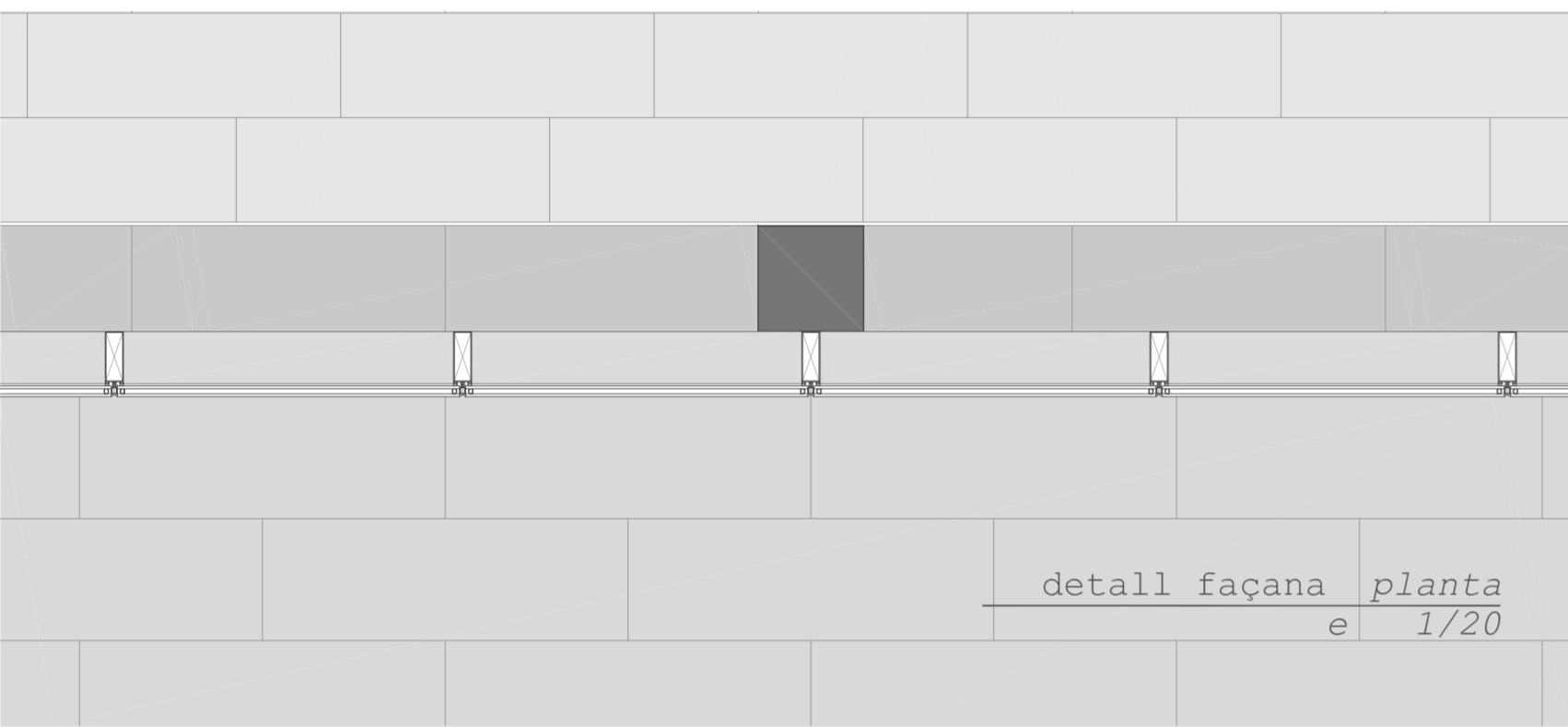
32. Capa de morter d'ancoratge.

33. Terreny replenat i compactat.

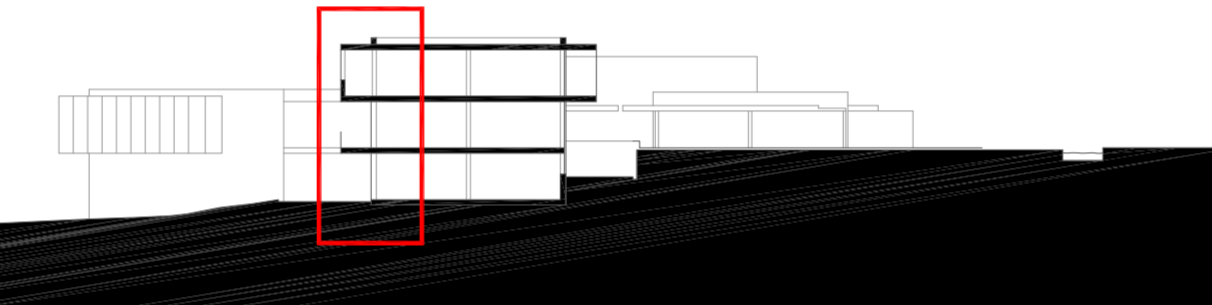
34. Terreny natural.



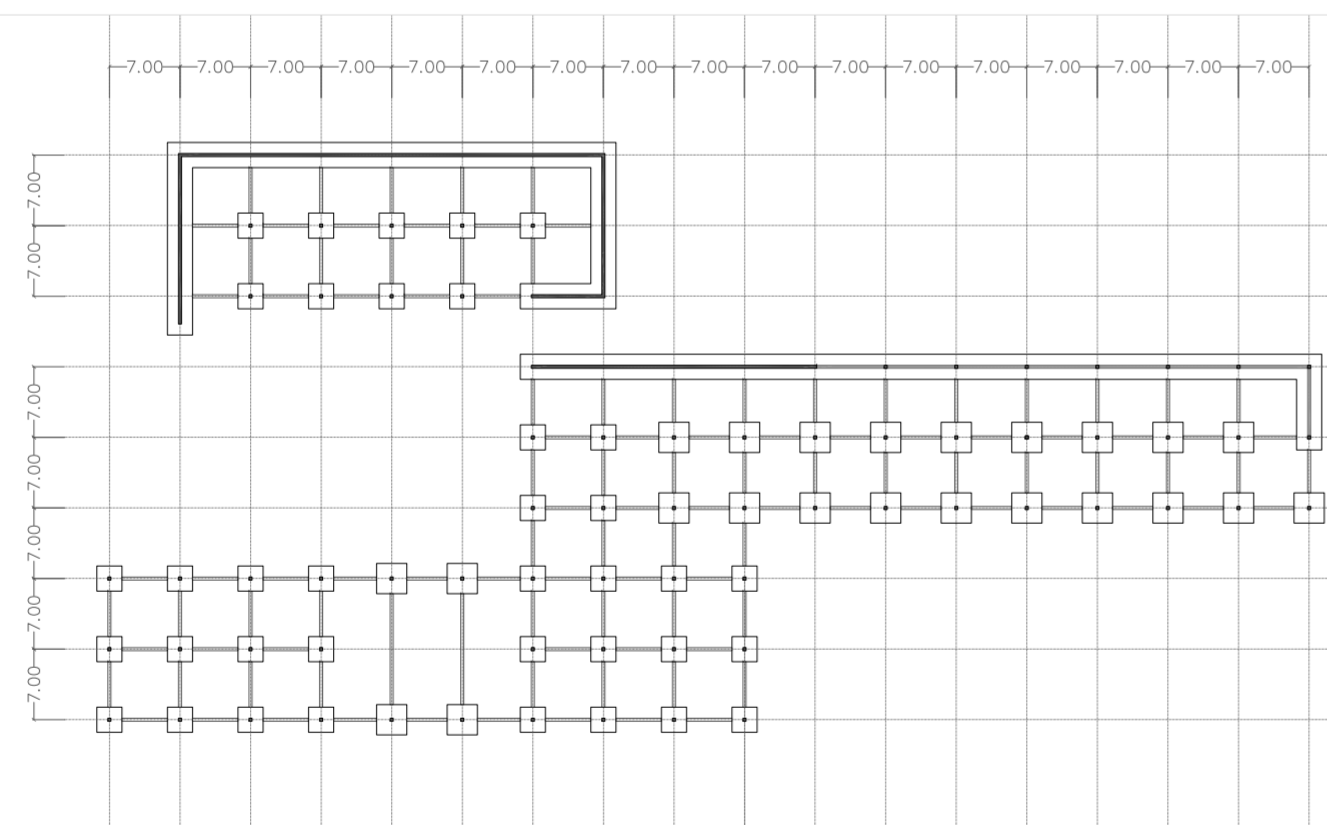
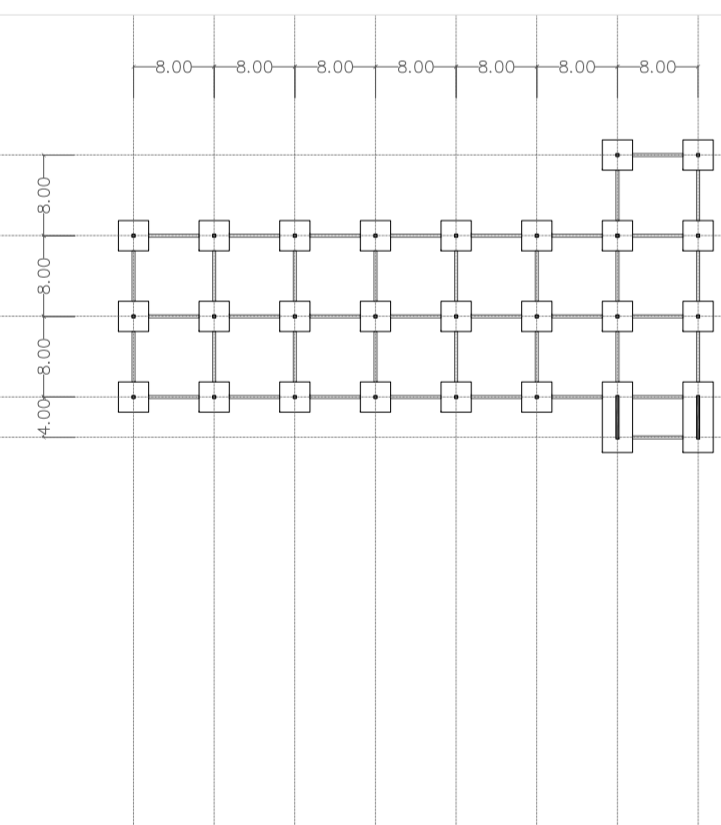
detall façana alçat
e 1/20



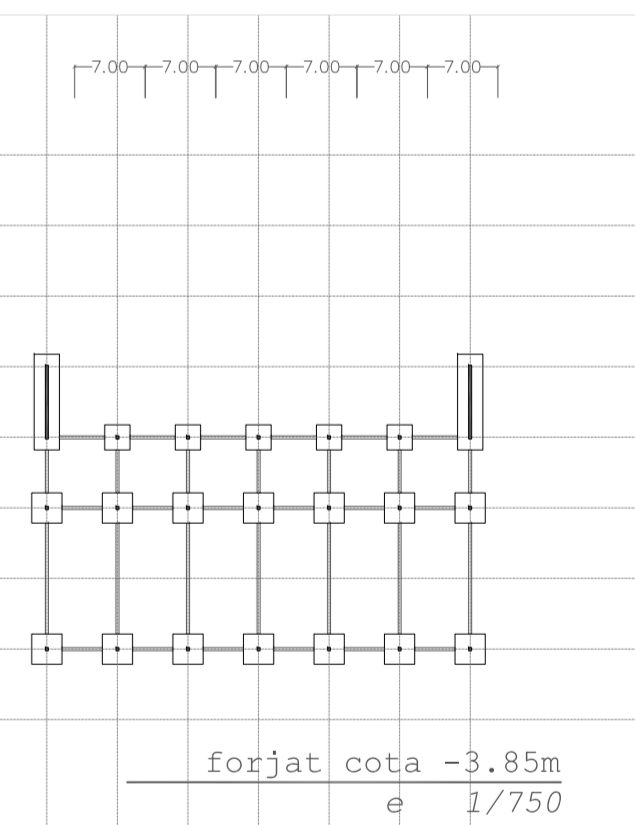
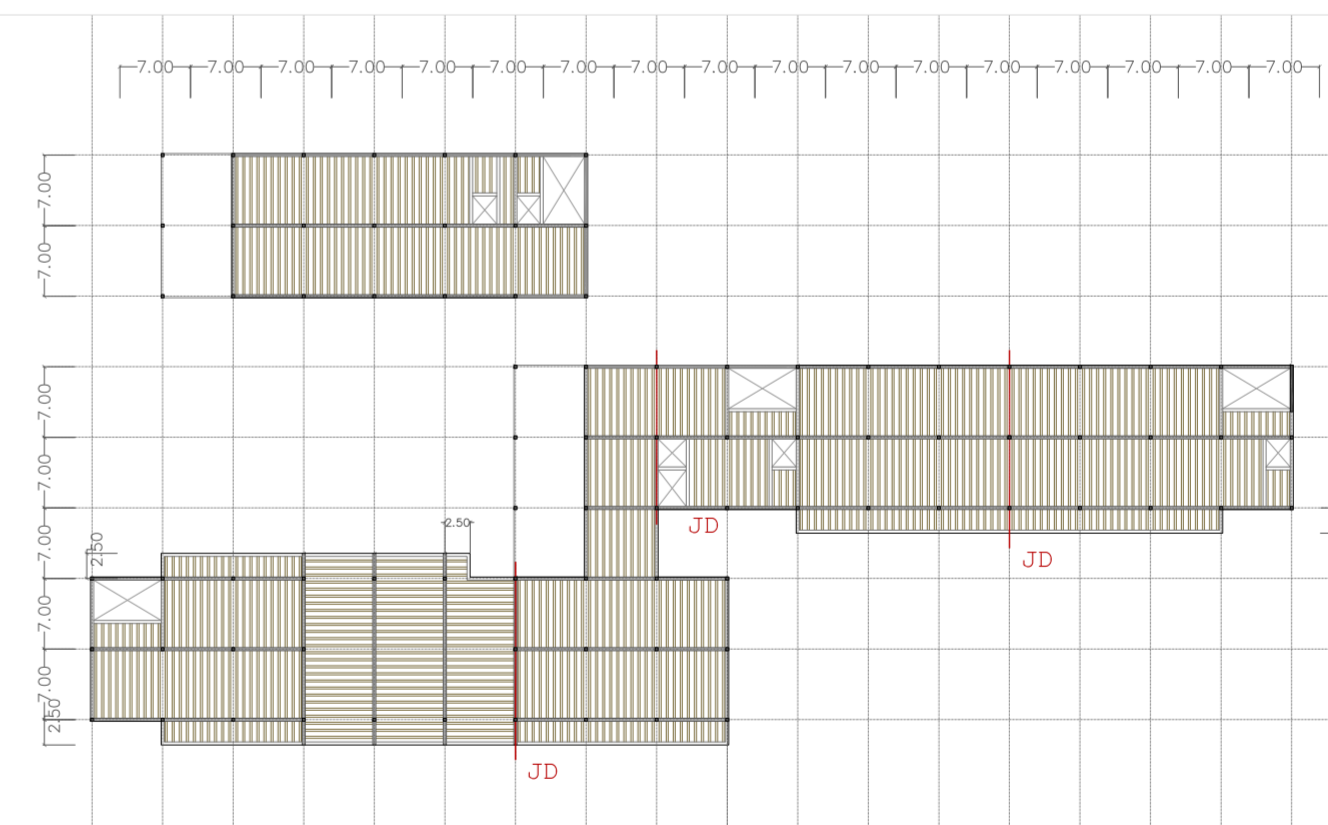
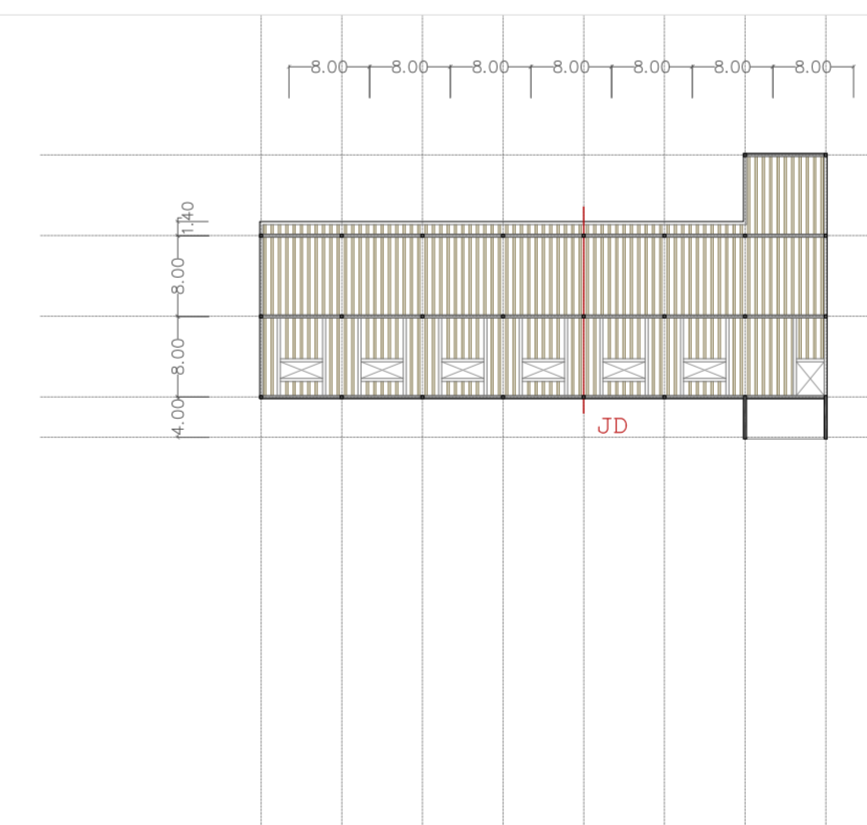
detall façana planta
e 1/20



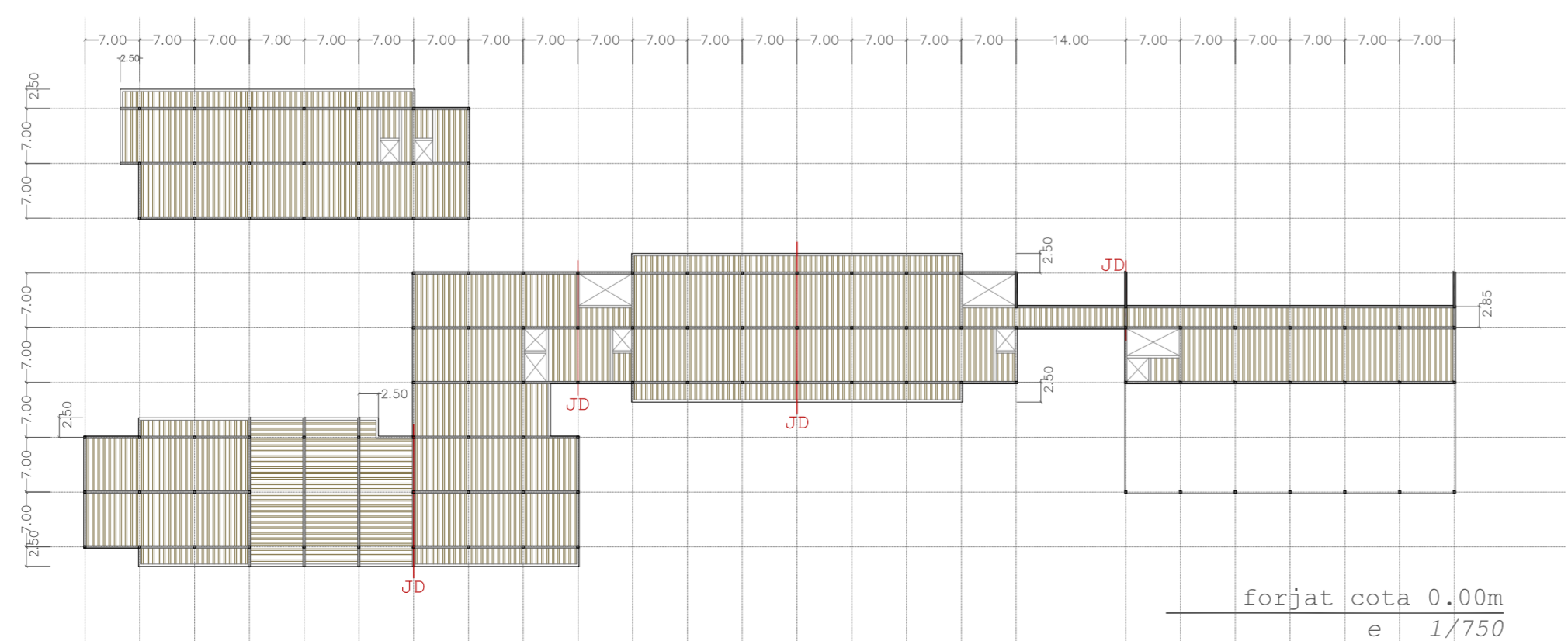
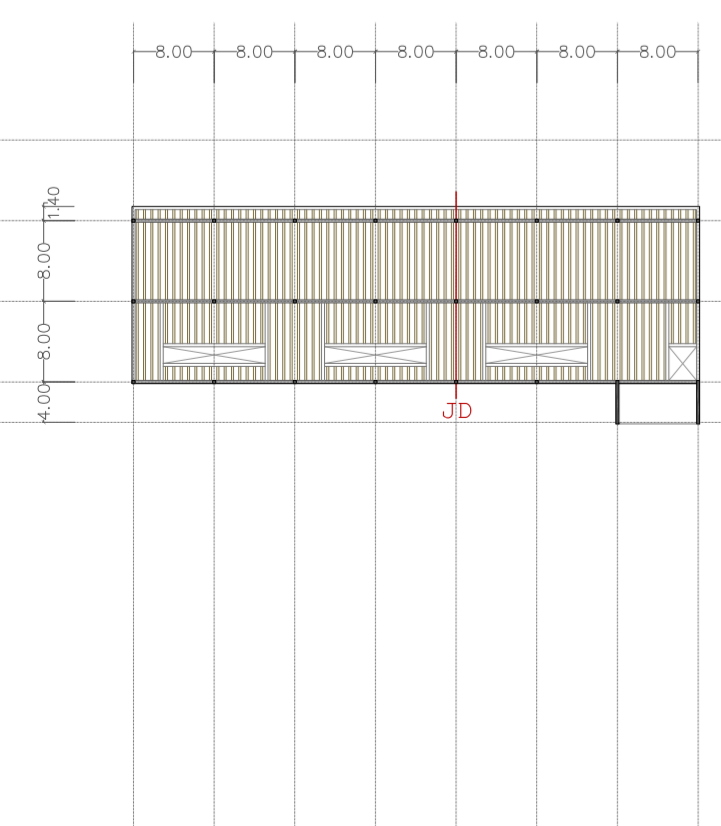
detall façana secció
e 1/20



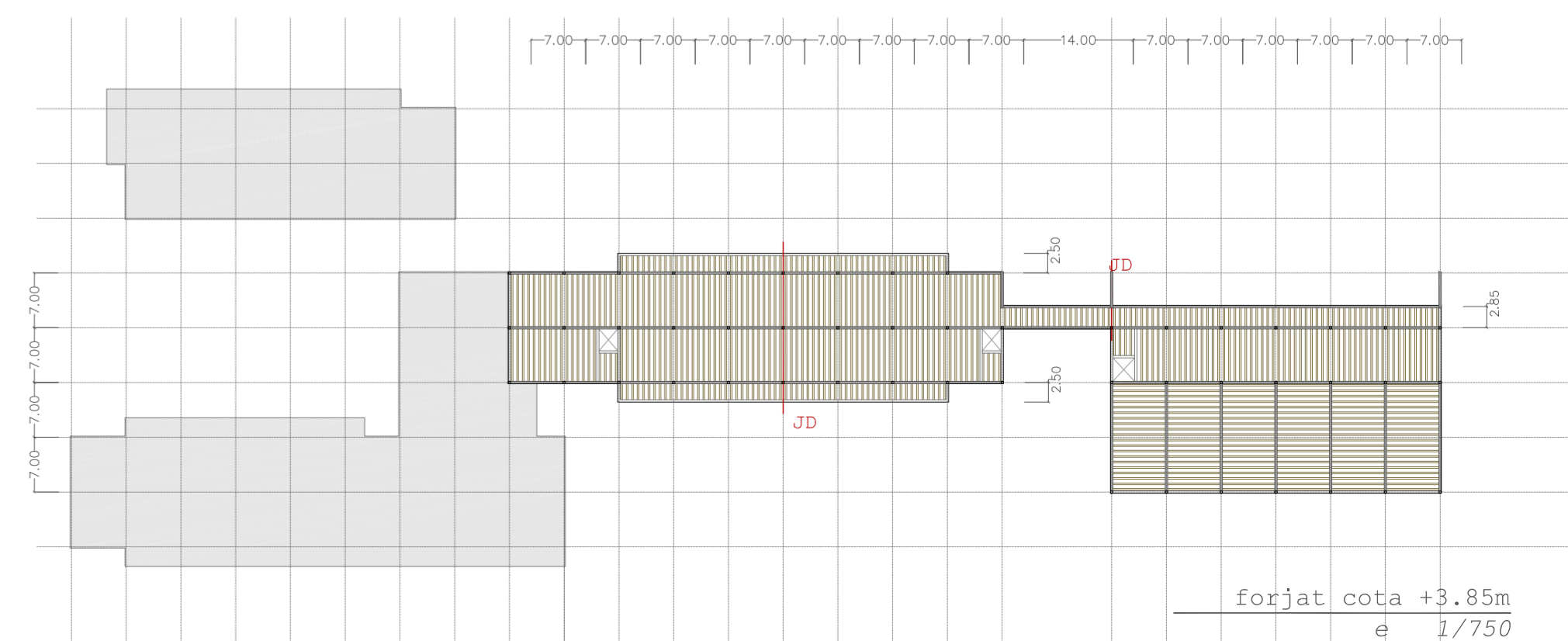
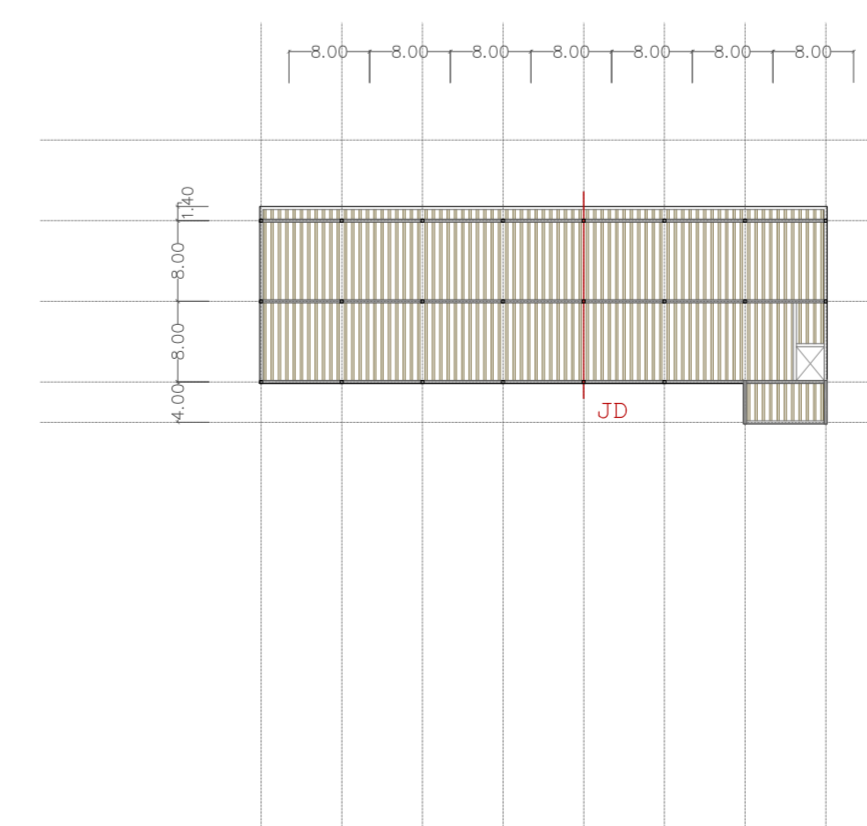
forjat fonamentació
e 1/750



forjat cota -3.85m
e 1/750



forjat cota 0.00m
e 1/750



forjat cota +3.85m
e 1/750