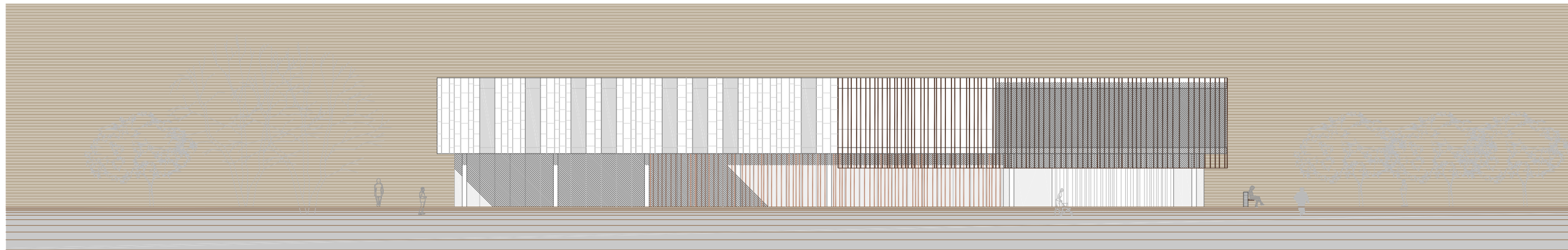
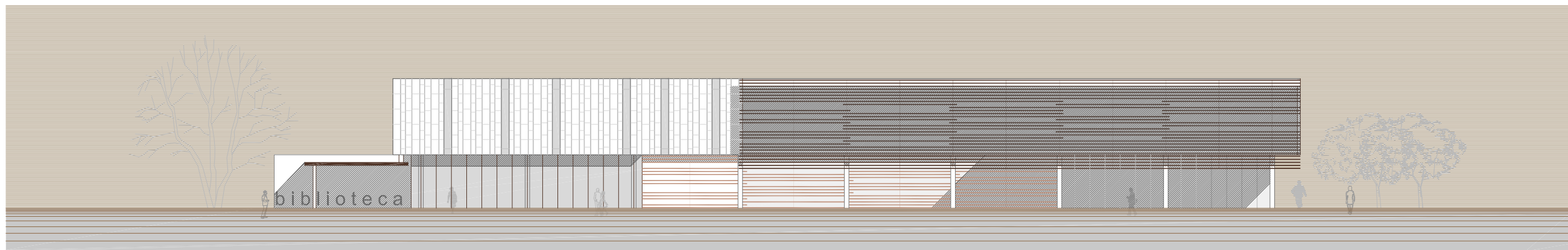


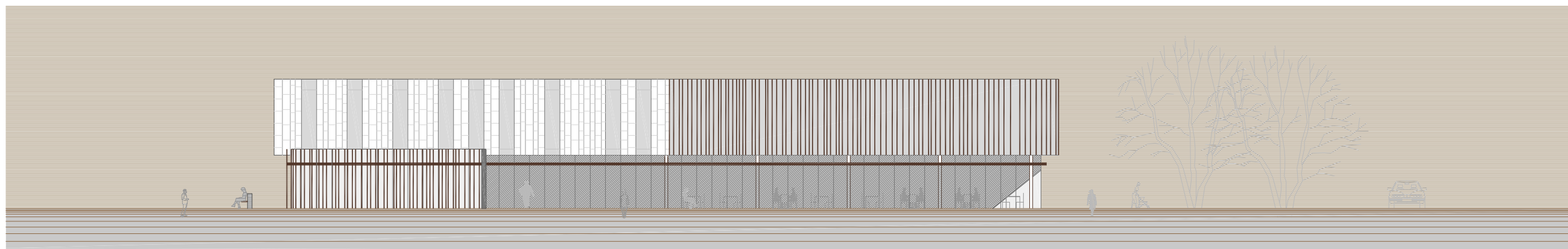
ALÇAT NORD



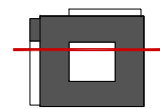
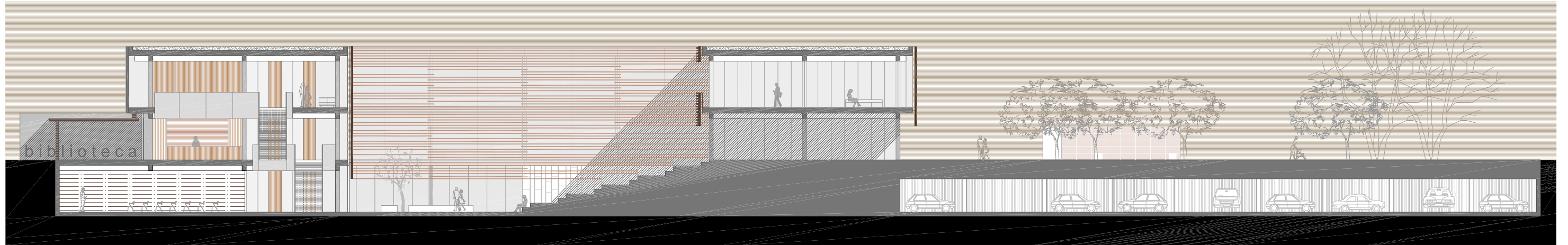
ALÇAT EST



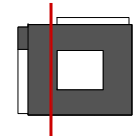
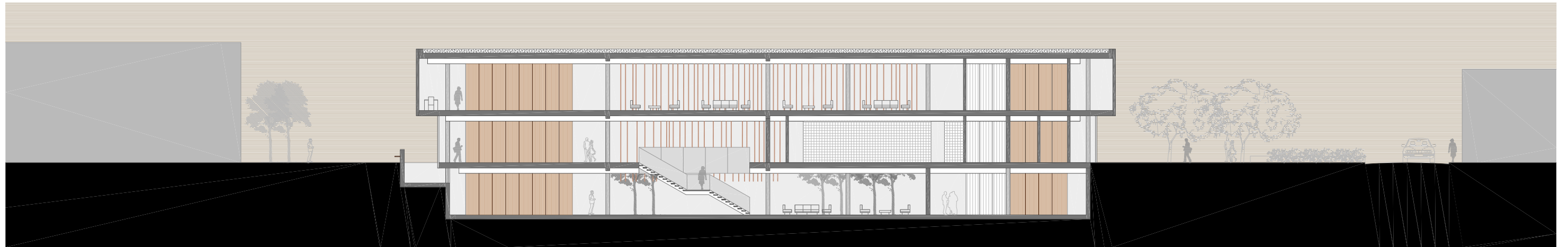
ALÇAT SUD



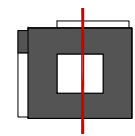
ALÇAT OEST



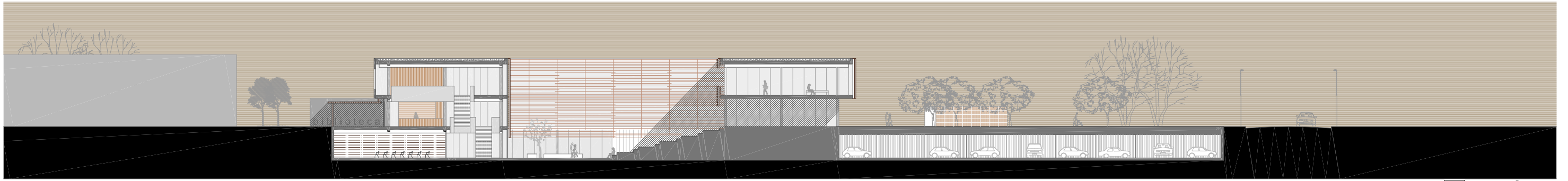
SECCIÓ A-A'



SECCIÓ C-C'



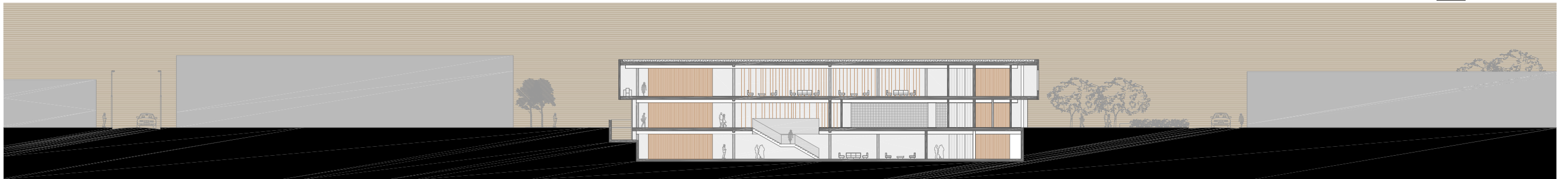
SECCIÓ D-D'



SECCIÓ A-A'



SECCIÓ B-B'



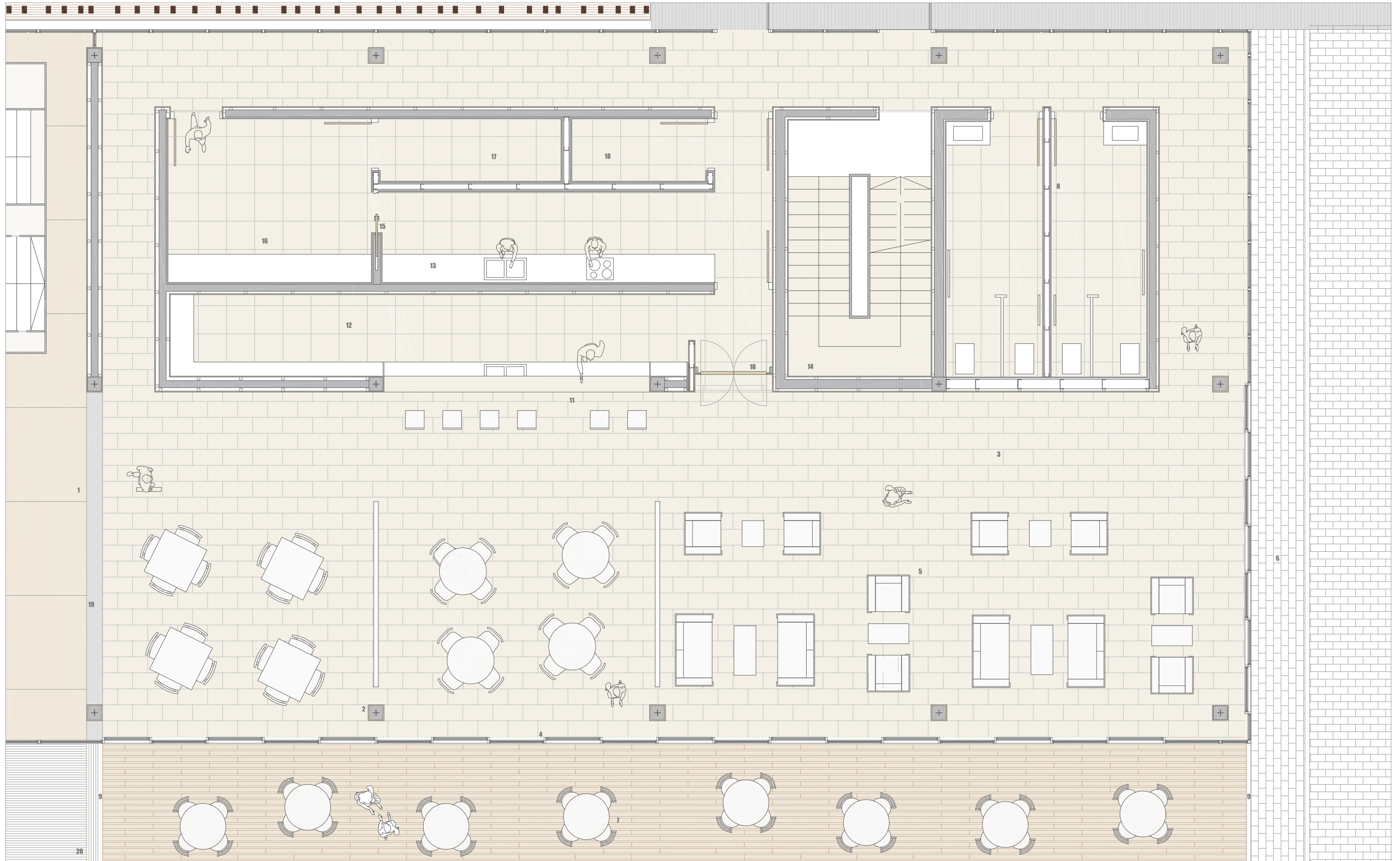
SECCIÓ C-C'



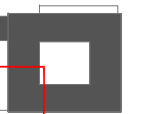
SECCIÓ D-D'

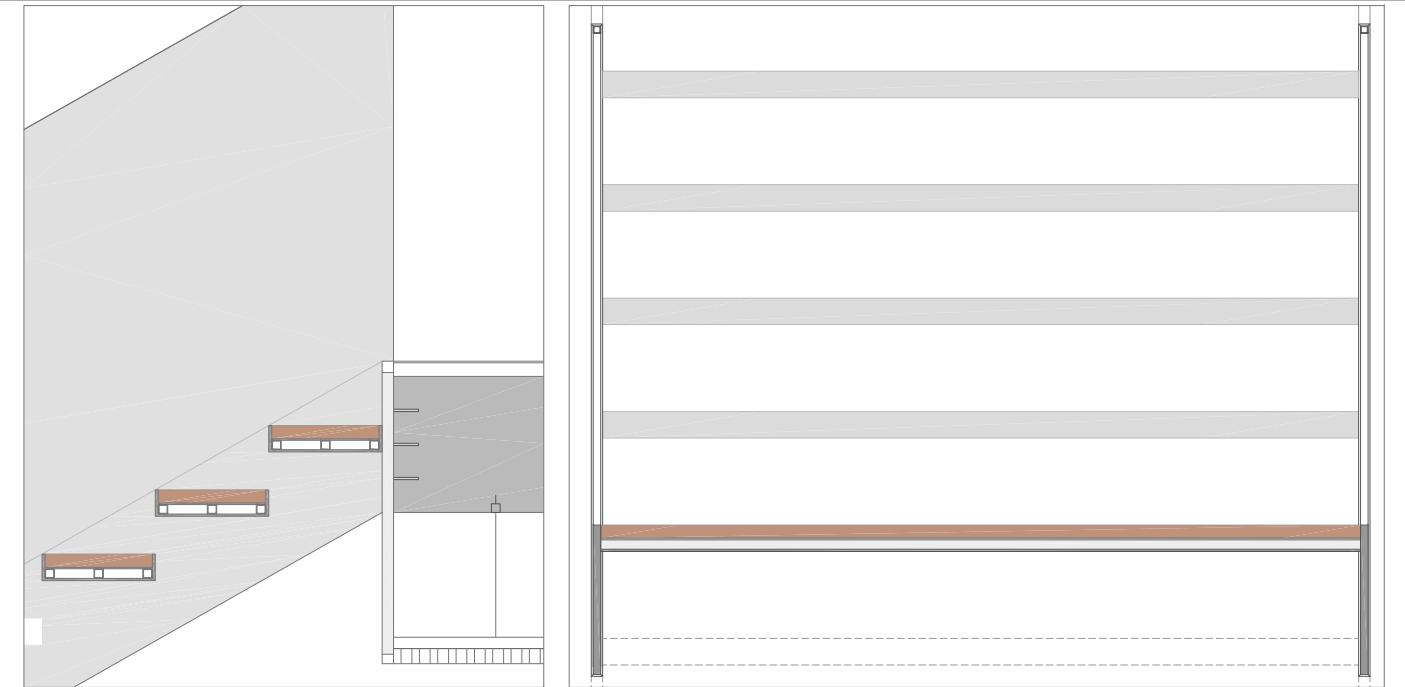
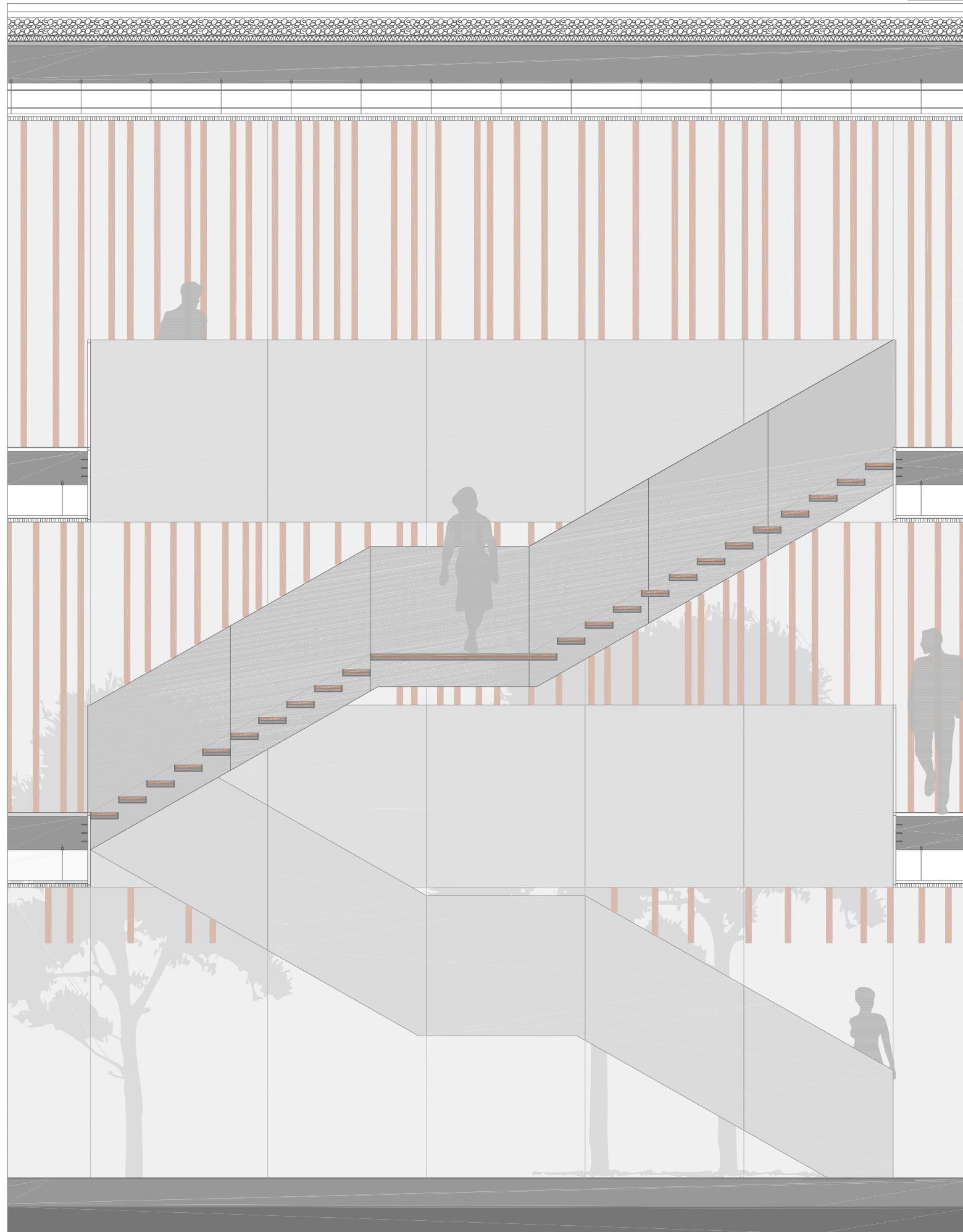


SECCIÓ E-E'

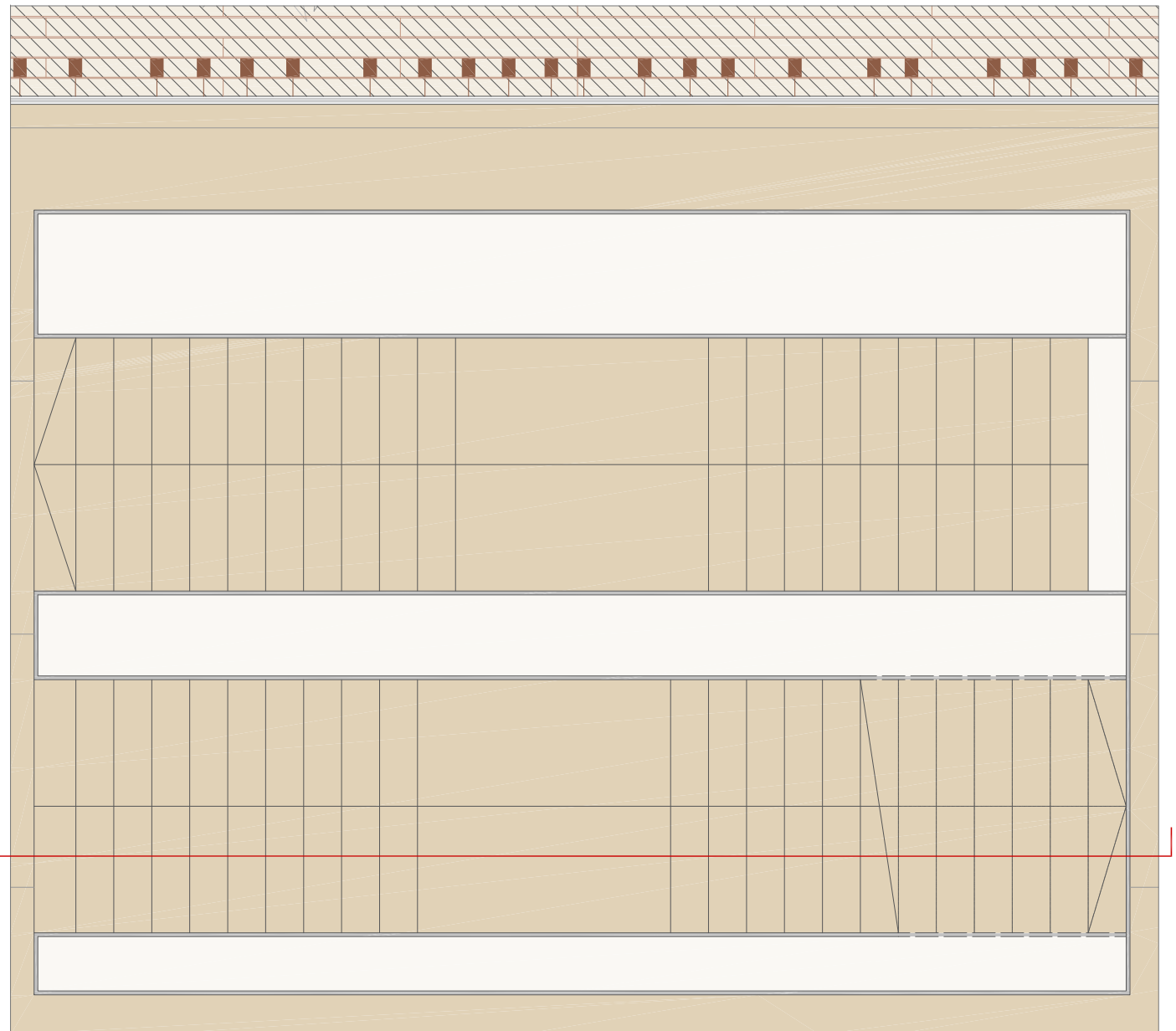


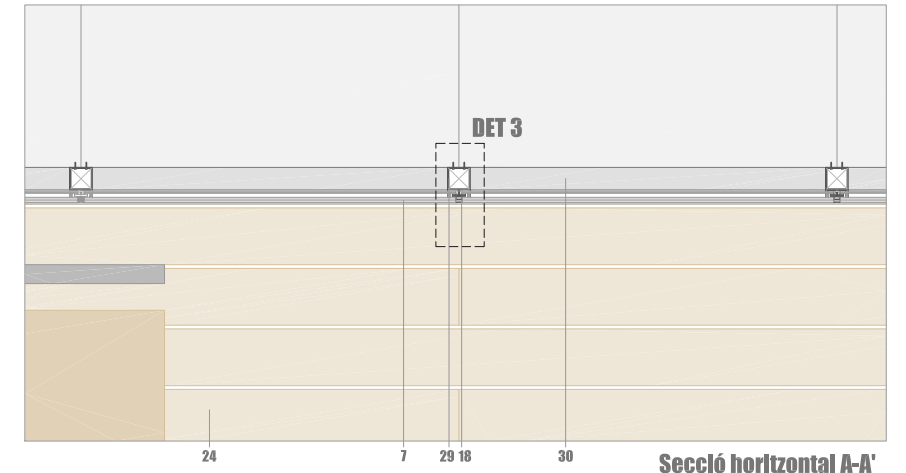
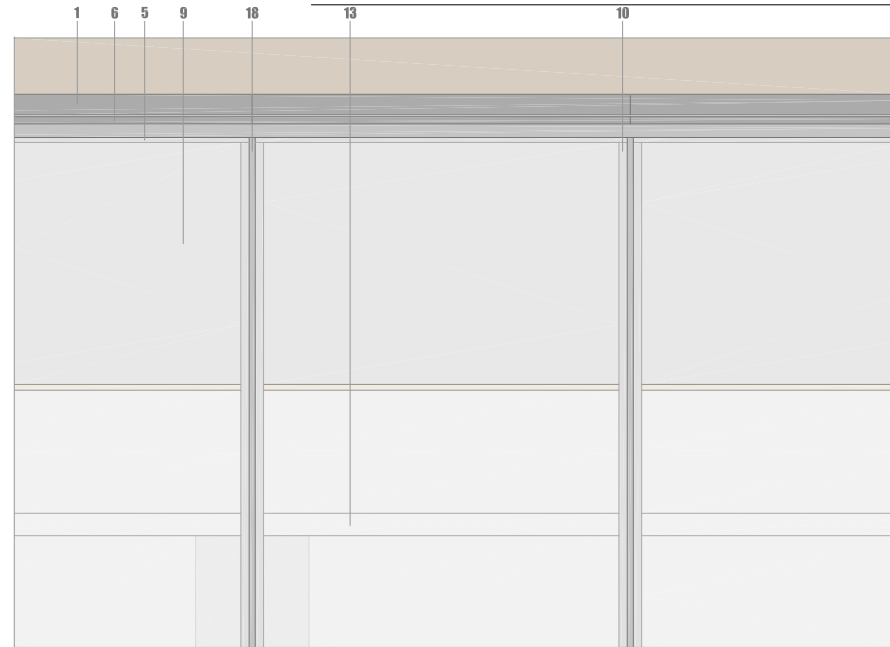
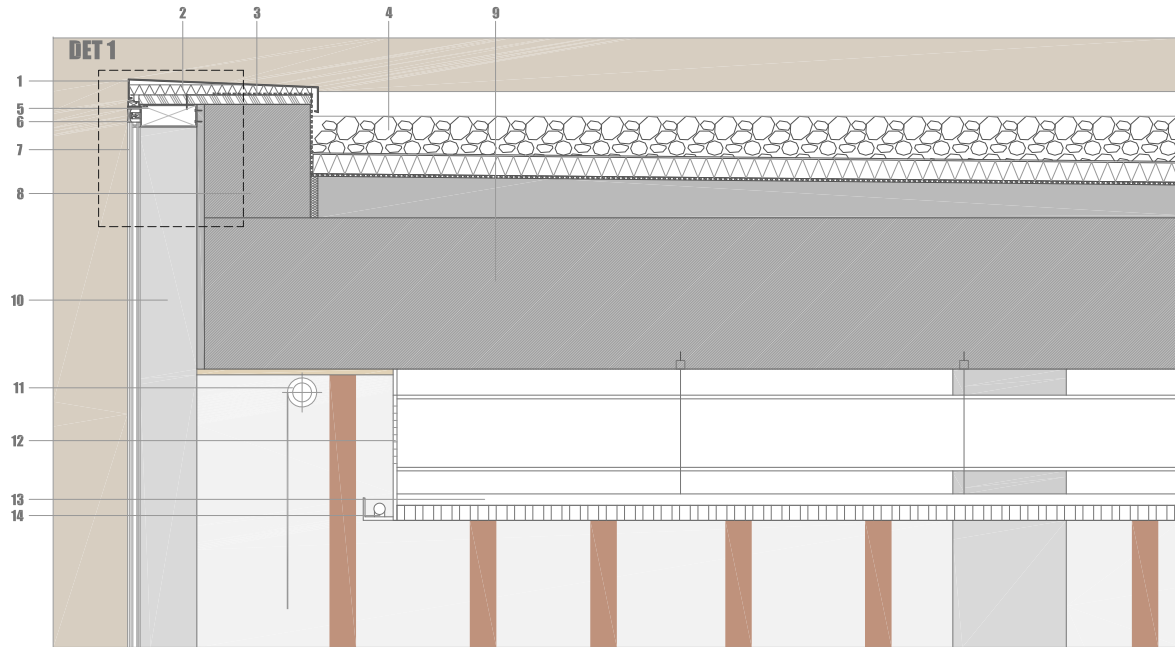
1. Paviment de llòleum belx. 2. Pilar de formigó armat revestit de fusta. 3. Paviment de gres porcellànic belx clar d'APAVISA. Model Newstone Collection de 34 x 64 cm. 4. Fusteria corredissa d'acer inoxidable. 5. Taula de tauler de fusta i suports tubulars d'acer cromat. 6. Paviment exterior de llambordins. 7. Paviment de peces longitudinals de fusta d'iroko amb tractament per a exteriors 120 x 10 x 3 cm, sobre llistons de fusta de pi tractada i suports regulables. 8. Barandat de Pladur revestit de plaques de Trespa Ahtlon. 9. Línia lluminosa de leds. 10. Caixa formada per Pladur revestit de contraplacat de fusta i portes de fusta pivotants sobre eix vertical. 11. Barra de cafeteria de fusta, contrabarra de Silstone blanc i tamborets de disseny. 12. Paviment de gres porcellànic gris clar 60 x 60 cm. 13. Barra de cuina Silstone. 14. Escala formada per caïrons de gres porcellànic TAU imitació d'acer corten belx. 15. Porta corredissa de fusta de wengué. 16. Magatzem. 17. Cambra frigorífica. 18. Local de la brossa. 19. Xapa metàl·lica. 20. Formigó.



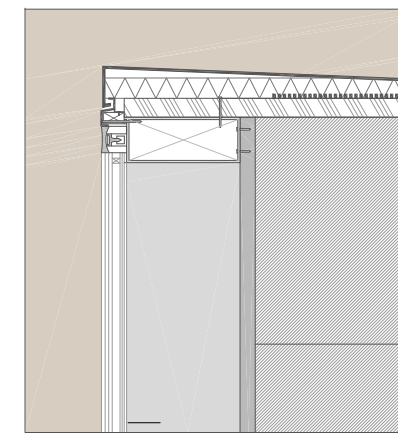
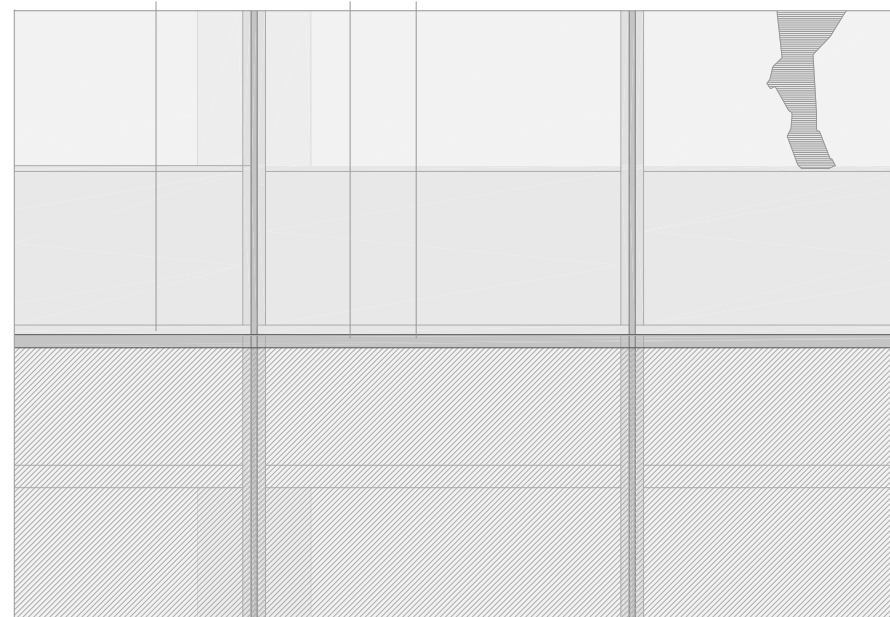
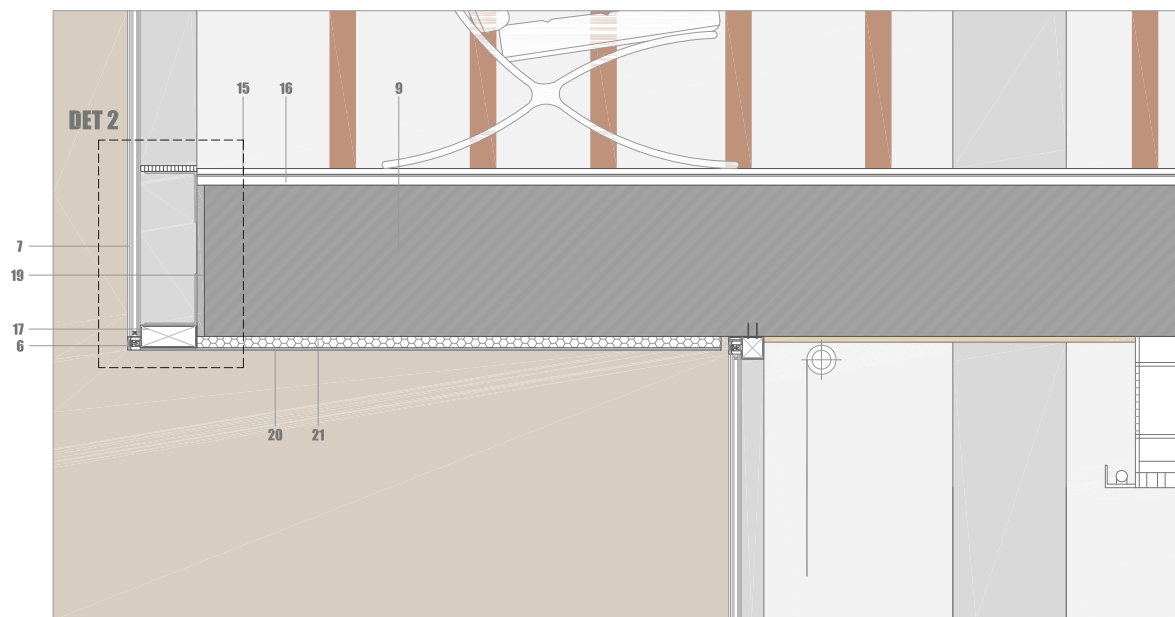


E 1:20

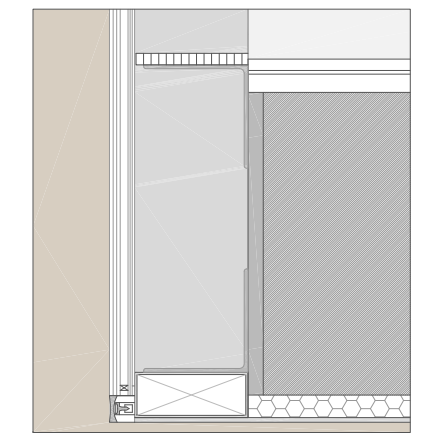




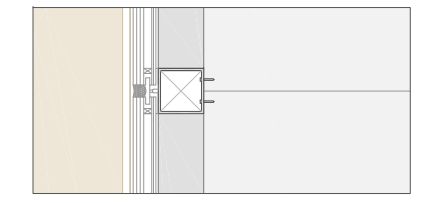
Secció horitzontal A-A'



DET 1

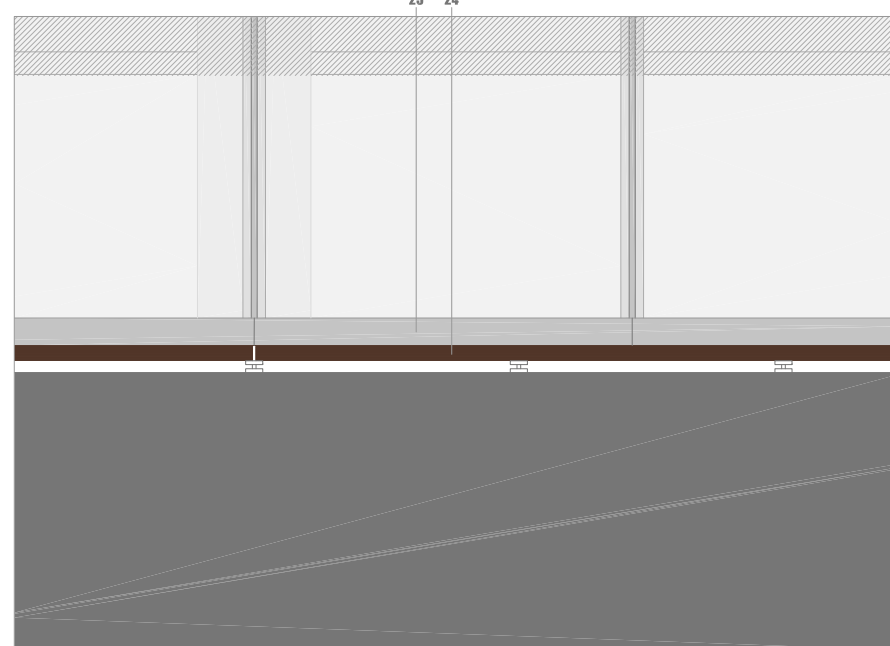
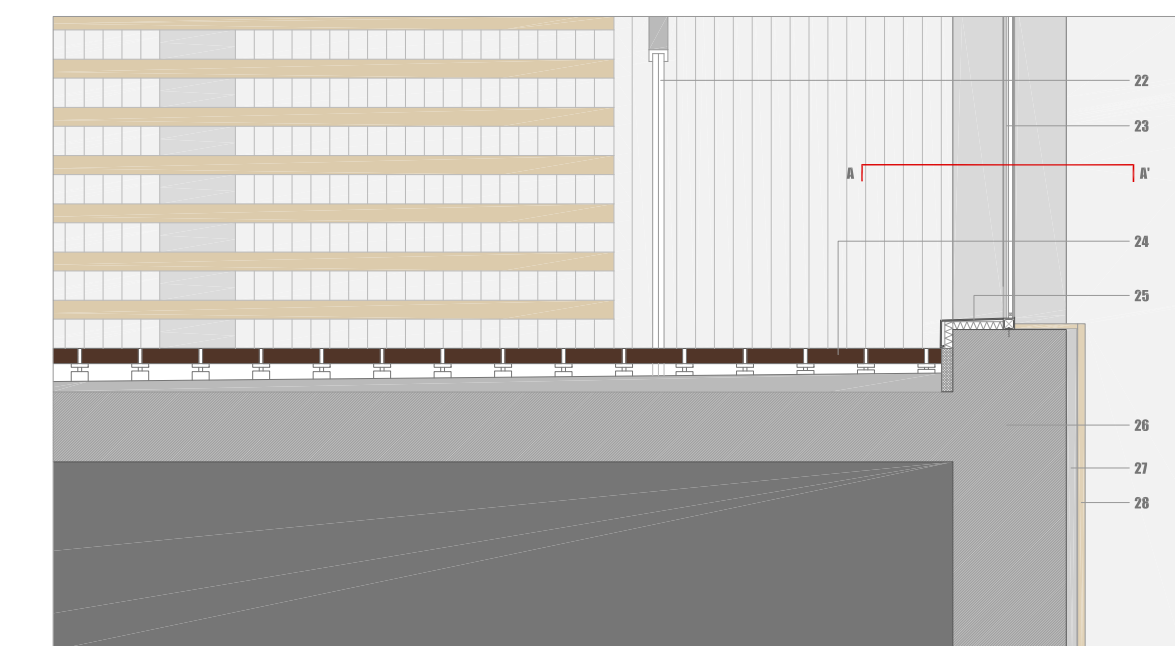


DET 2



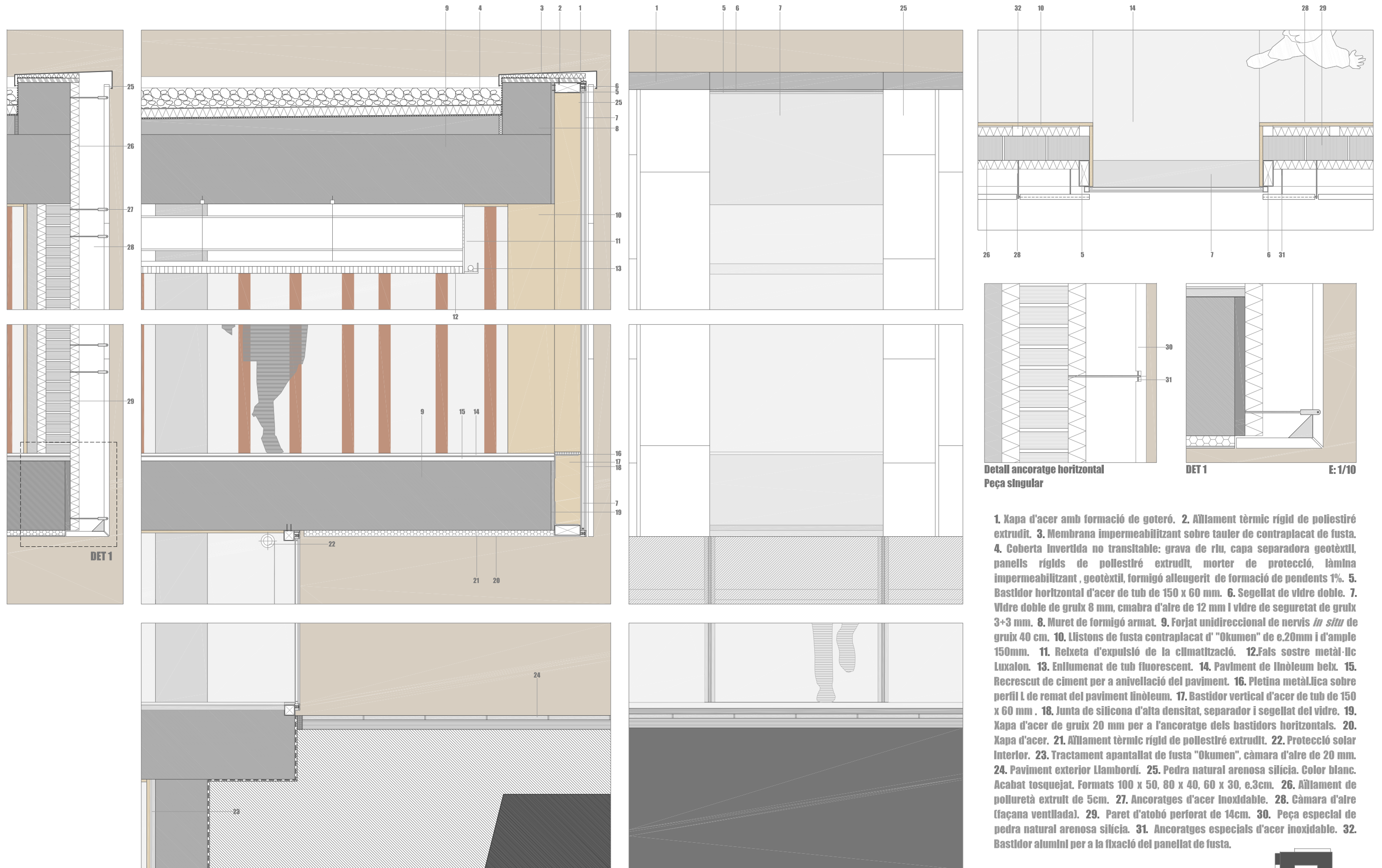
DET 3

E: 1/10



1. Kapa d'acer amb formació de goteró.
2. Aïllament tèrmic rígid de poliestrè extrudit.
3. Membrana Impermeabilitzant sobre tauler de contraplacat de fusta.
4. Coberta invertida no transitable: grava de riu, capa separadora geotèxtil, panells rígids de poliestrè extrudit, morter de protecció, làmina impermeabilitzant, geotèxtil, formigó alleugerit de formació de pendent 1%.
5. Bastidor horitzontal d'acer de tub de 150 x 60 mm.
6. Segellat de vidre doble.
7. Vidre doble de gruix 8 mm, cambra d'aire de 12 mm i vidre de seguretat de gruix 3+3 mm.
8. Muret de formigó armat.
9. Forjat unidireccional de nervis *in situ* de gruix 40 cm.
10. Bastidor vertical d'acer de tub de 150 x 60 mm.
11. Protecció solar interior.
12. Reixeta d'expulsió de la climatització.
13. Fals sostre metàl·lic Luxalon.
14. Enllumenat de tub fluorescent.
15. Paviment de linòleum belx.
16. Recrescut de ciment per a nivelació del paviment.
17. Bastidor horitzontal d'acer de tub de 150 x 60 mm.
18. Junta de sillicona d'alta densitat, separador i segellat del vidre.
19. Kapa d'acer de gruix 30 mm per a l'ancoratge dels bastidors horitzontals.
20. Kapa d'acer.
21. Aïllament tèrmic rígid de poliestrè extrudit encastat en el forjat.
22. Barana de vidre de seguretat i passamà d'acer inoxidable.
23. Vidre doble amb cambra d'aire.
24. Paviment flotant de fusta amb tractament d'exterior i sobre suports regulables.
25. Kapa d'acer.
26. Mur de formigó armat de gruix 30 cm.
27. Tractament apantallat de fusta d'okumen i cambra d'aire de 20 mm.
28. Llistons de fusta contraplacat d'okumen de gruix 20 mm i amplada 150 mm.
29. Bastidor vertical d'acer de tub de 60 x 60 mm.
30. Bastidor horitzontal d'acer de tub de 60 x 60 mm.



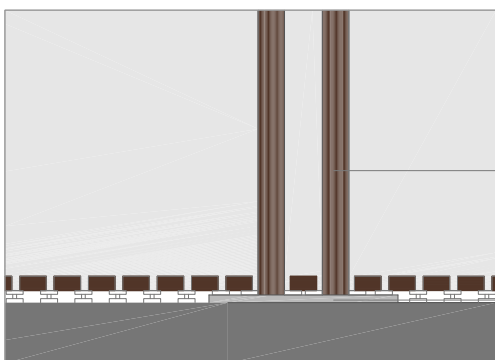
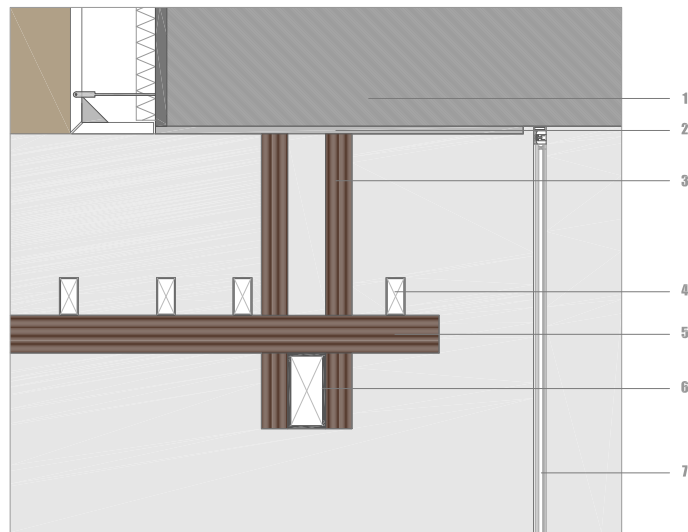
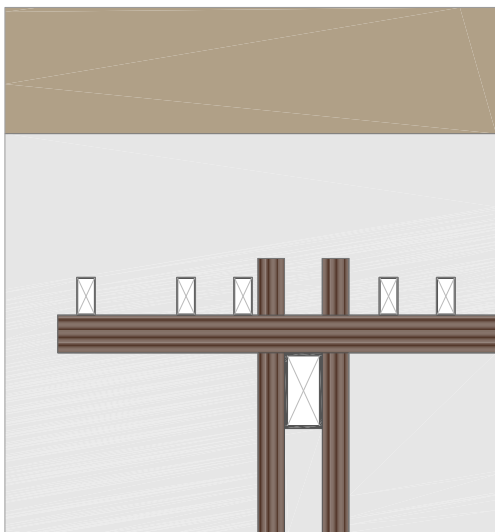
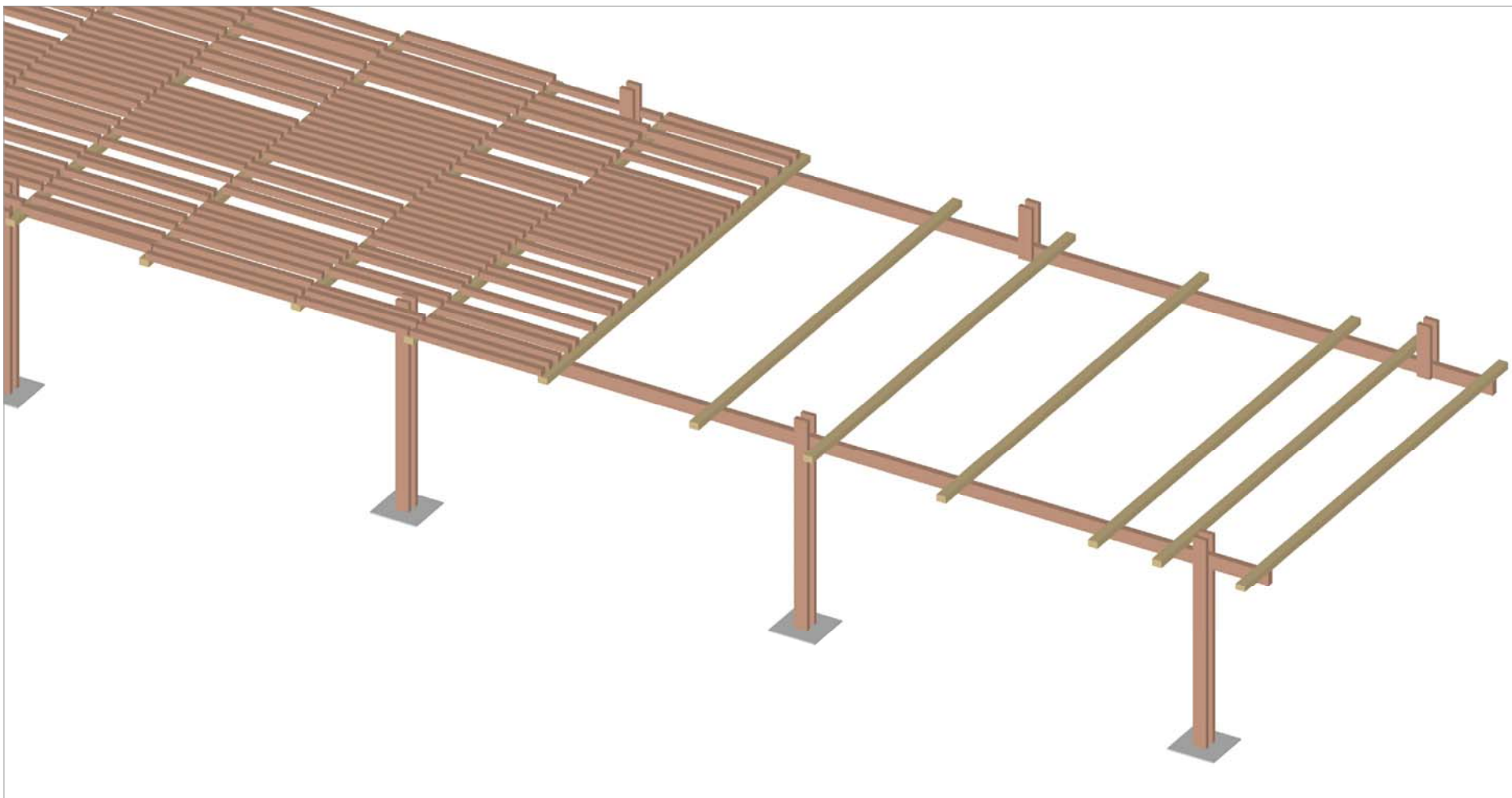


Detall ancoratge horitzontal
Peça singular

DET 1 E: 1/10

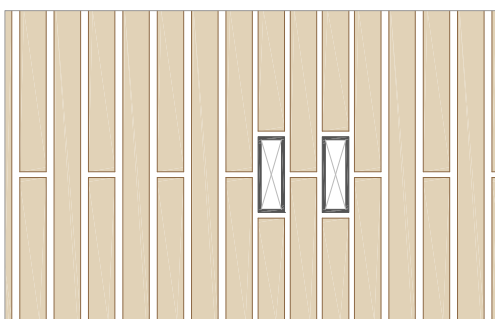
1. Xapa d'acer amb formació de goteró.
2. Aïllament tèrmic rígid de polièstiré extrudit.
3. Membrana impermeabilitzant sobre tauler de contraplacat de fusta.
4. Coberta Invertida no transitable: grava de riu, capa separadora geotèxtil, panells rígids de poliestiré extrudit, morter de protecció, làmina impermeabilitzant, geotèxtil, formigó alleugerit de formació de pendents 1%.
5. Bastidor horitzontal d'acer de tub de 150 x 60 mm.
6. Segellat de vidre doble.
7. Vidre doble de gruix 8 mm, cambra d'aire de 12 mm i vidre de seguretat de gruix 3+3 mm.
8. Muret de formigó armat.
9. Forjat unidireccional de nervis *in situ* de gruix 40 cm.
10. Llistons de fusta contraplacat d' "Okumen" de e.20mm i d'ample 150mm.
11. Relxeta d'expulsió de la climatització.
12. Fals sostre metàl·lic Luxalon.
13. Enllumenat de tub fluorescent.
14. Paviment de linòleum belx.
15. Recrescut de ciment per a nivellació del paviment.
16. Pletina metàl·lica sobre perfil L de remat del paviment linòleum.
17. Bastidor vertical d'acer de tub de 150 x 60 mm.
18. Junta de silicona d'alta densitat, separador i segellat del vidre.
19. Xapa d'acer de gruix 20 mm per a l'ancoratge dels bastidors horitzontals.
20. Xapa d'acer.
21. Aïllament tèrmic rígid de poliestiré extrudit.
22. Protecció solar interior.
23. Tractament apantallat de fusta "Okumen", cambra d'aire de 20 mm.
24. Paviment exterior Llambordí.
25. Pedra natural arenosa silícia. Color blanc. Acabat tosquejat. Formats 100 x 50, 80 x 40, 60 x 30, e.3cm.
26. Aïllament de poliuretà extrudit de 5cm.
27. Ancoratges d'acer inoxidable.
28. Cambra d'aire (façana ventilada).
29. Paret d'atobó perforat de 14cm.
30. Peça especial de pedra natural arenosa silícia.
31. Ancoratges especials d'acer inoxidable.
32. Bastidor alumini per a la fixació del panellat de fusta.



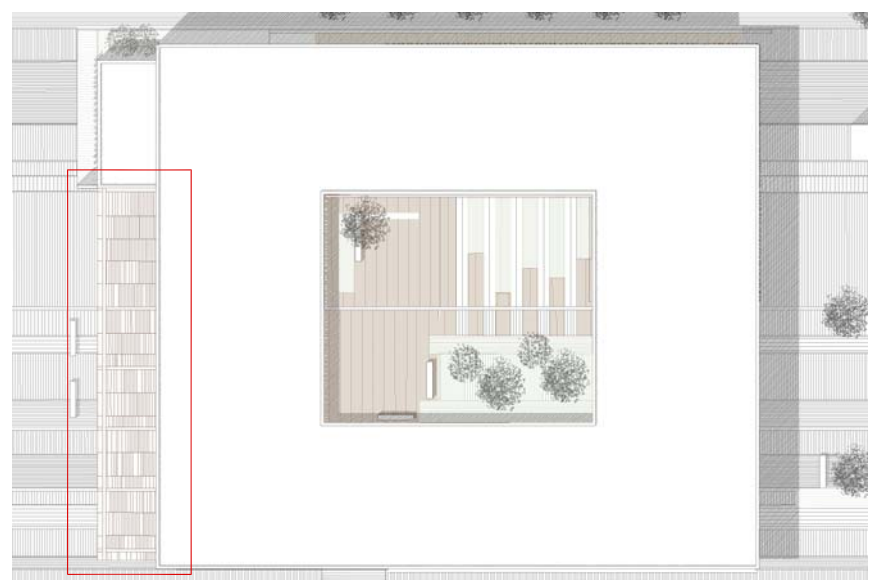
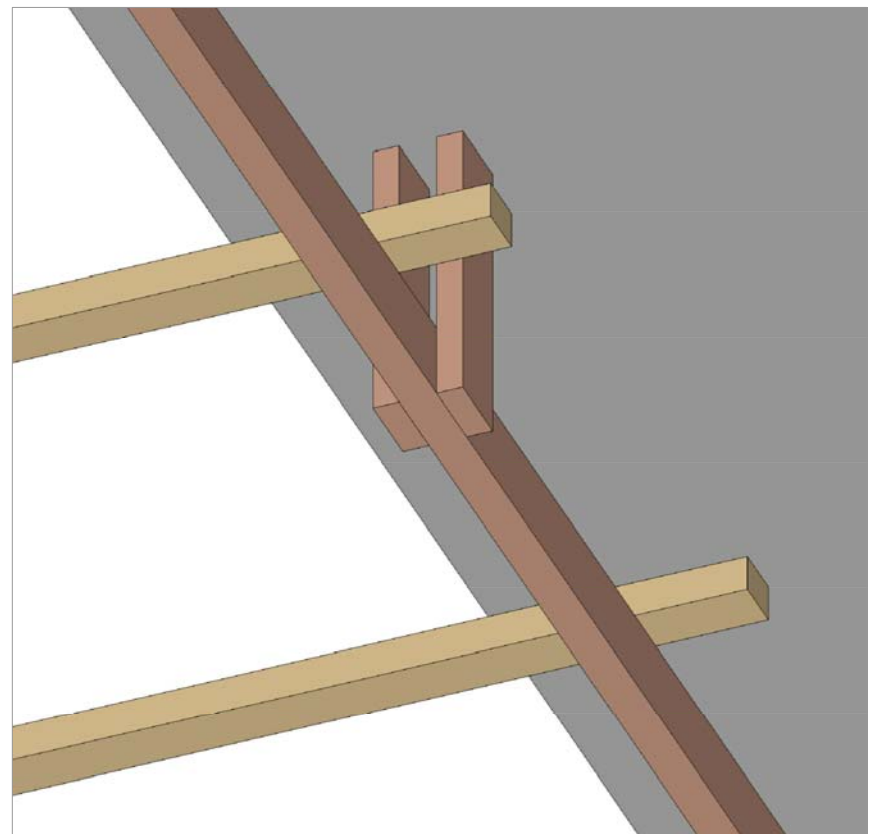


1. Forjat unidireccional de nervis in situ de gruix 40cm. 2. Xapa d'acer d'ancoratge al forjat superior. 3. Tirant format per dos tubs d'acer corten 200.70.6. 4. Perfil d'acer corten rectangular buit 100.50.3. 5. Perfil d'acer corten quadrat buit #100.4. 6. Biga d'acer formada per tub rectangular buit 200.100.8. 7. Vidre doble de gruix 8 mm, cambra d'alre de 12 mm i vidre de seguretat de gruix 3+3 mm. 8. Pilar format per dos tubs d'acer corten 200.70.6. 9. Xapa d'acer d'ancoratge al forjat inferior.

SECCIONS ENCONTRES DETALL 1



PLANTA DETALL 1
DETALL 1 E: 1/20



Planta E: 1/750

