

BIBLIOTECA

borbotó - valència



PROJECTE FI DE CARRERA
UPV . ETSAV . TALLER 1 .
2009 - 2010
María José Pitarch Romero

En línies generals, per a l'ordenació, s'ha tingut en compte una adequada disposició de l'edificació. Per ser Borbotó un poble xicotet amb edificacions d'escassa altura, un edifici públic de grans dimensions com és una biblioteca, podia suposar un gran impacte visual. Per tant, s'ha de ser conscient en tot moment de l'escala del poble.

S'ha buscat resoldre els problemes de la parcel·la utilitzant un correcte disseny de l'espai públic i amb l'ajuda de la vegetació per a ocultar les mitgeres i les parts posteriors de les vivendes.

L'edifici té una marcada presència horitzontal, d'acord amb la baixa edificació del poble. Per tant, l'edificació no sobrepassa les dues altures.

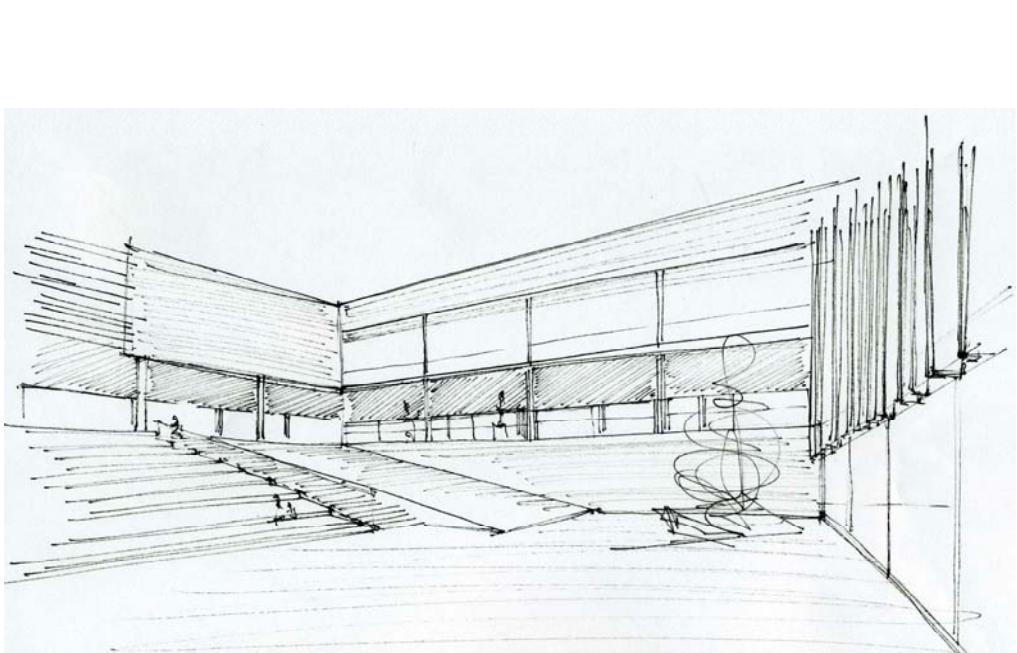
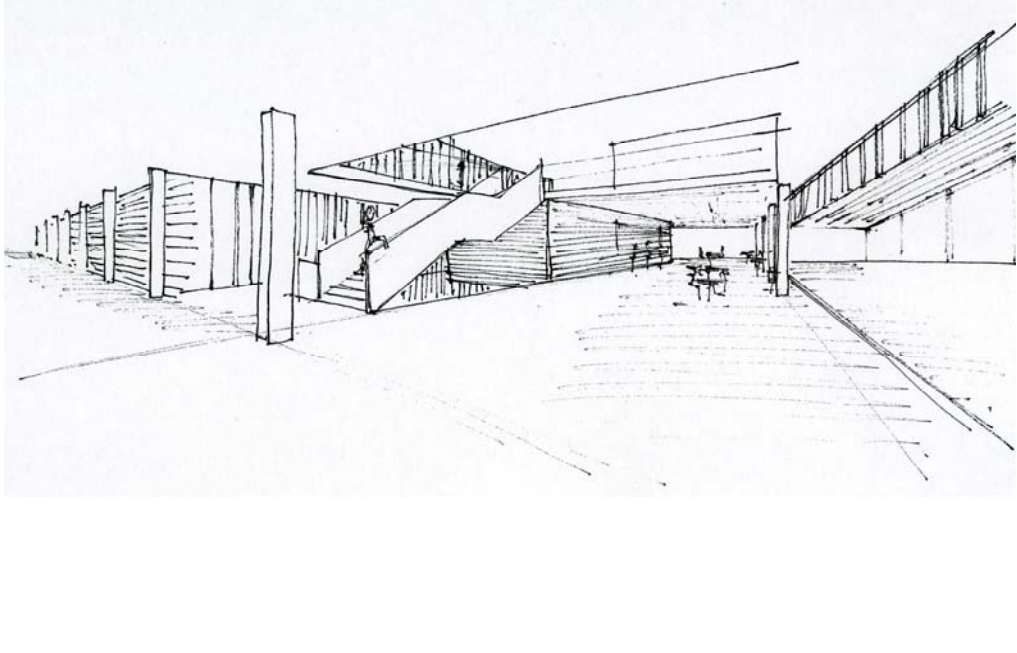
Es tracta d'un edifici senzill en el que en planta baixa tracta d'utilitzar la menor superfície possible amb la voluntat de crear majors espais a nivell de carrer oferint d'esta forma distints espais a l'aire lliure. A més, cal afegir el gran interès de crear espais diferents en un mateix entorn. D'aquesta reflexió va sorgir la idea de crear un gran pati quadrat al centre de l'edifici i que, a més, poguera tindre uns usos específics com ara poder fer exposicions i diverses activitats a l'aire lliure. Pel que fa a la planta primera, es pot observar la voluntat de crear un volum totalment quadrat que recaiga al pati central que s'ha comentat abans.

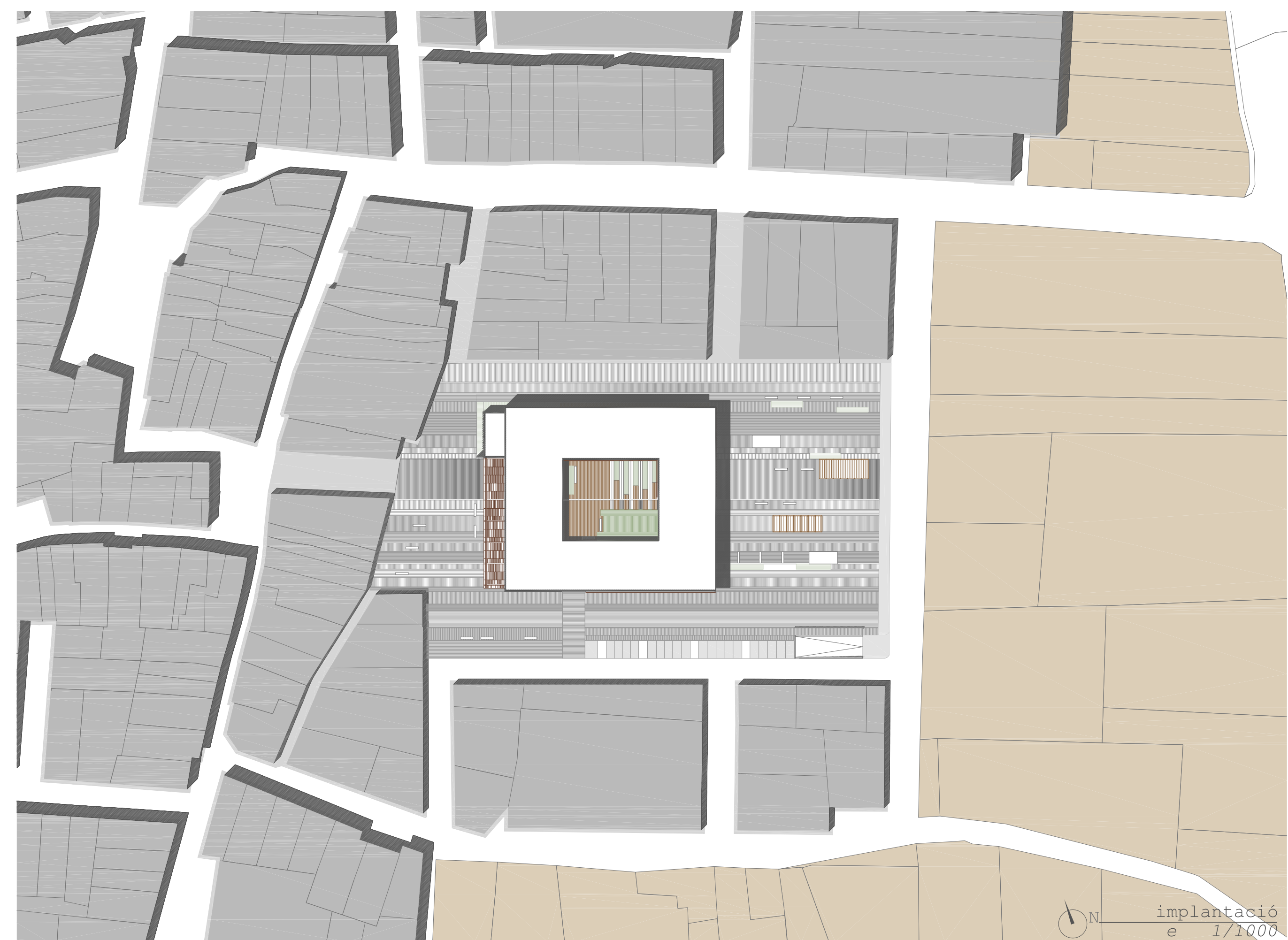
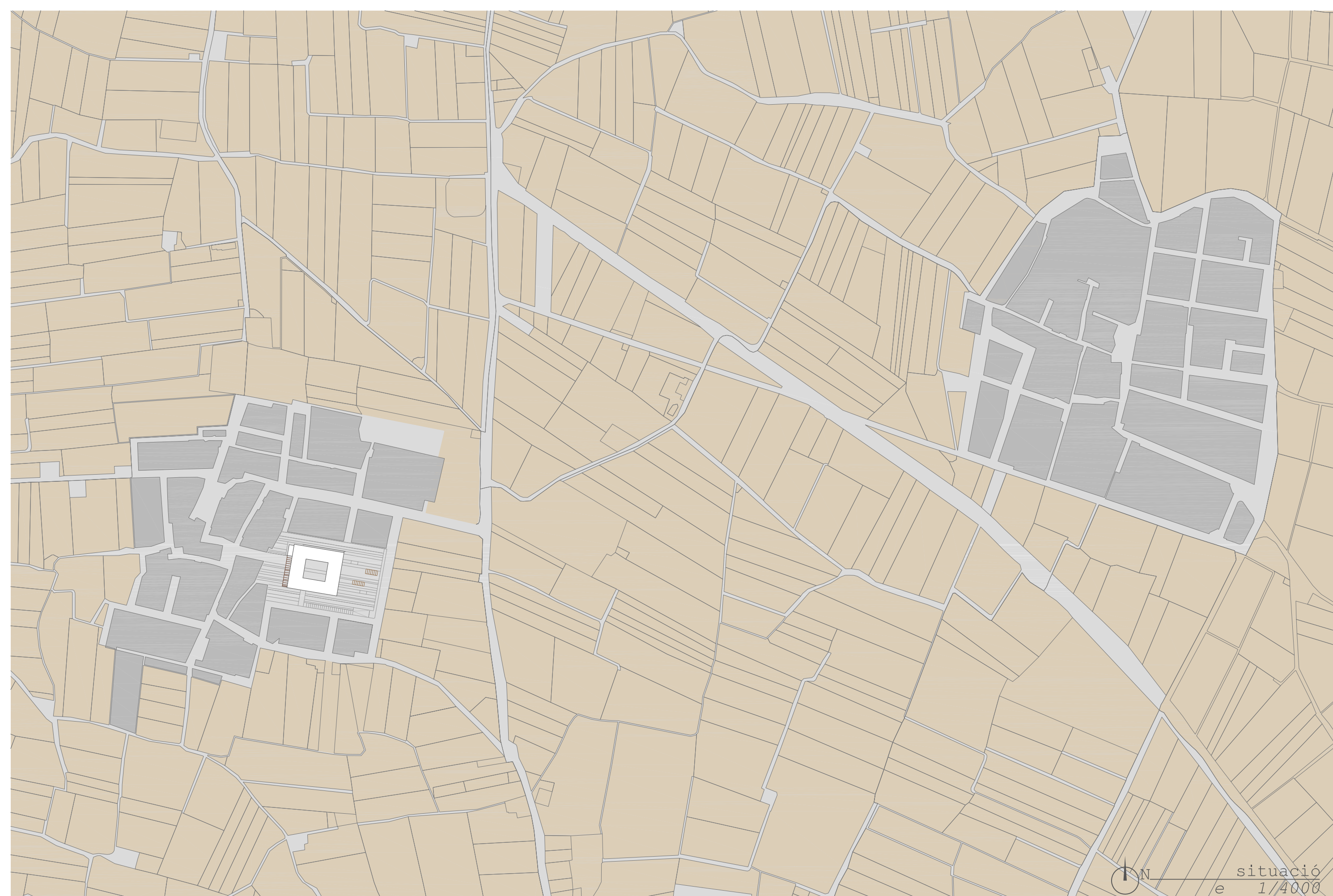
D'altra banda també cal comentar la importància que l'accés tingués claredat i estigués precedit per un espai exterior previ. Aquest es produeix des de diferents carrers peatonals que desemboquen en la plaça davantera.

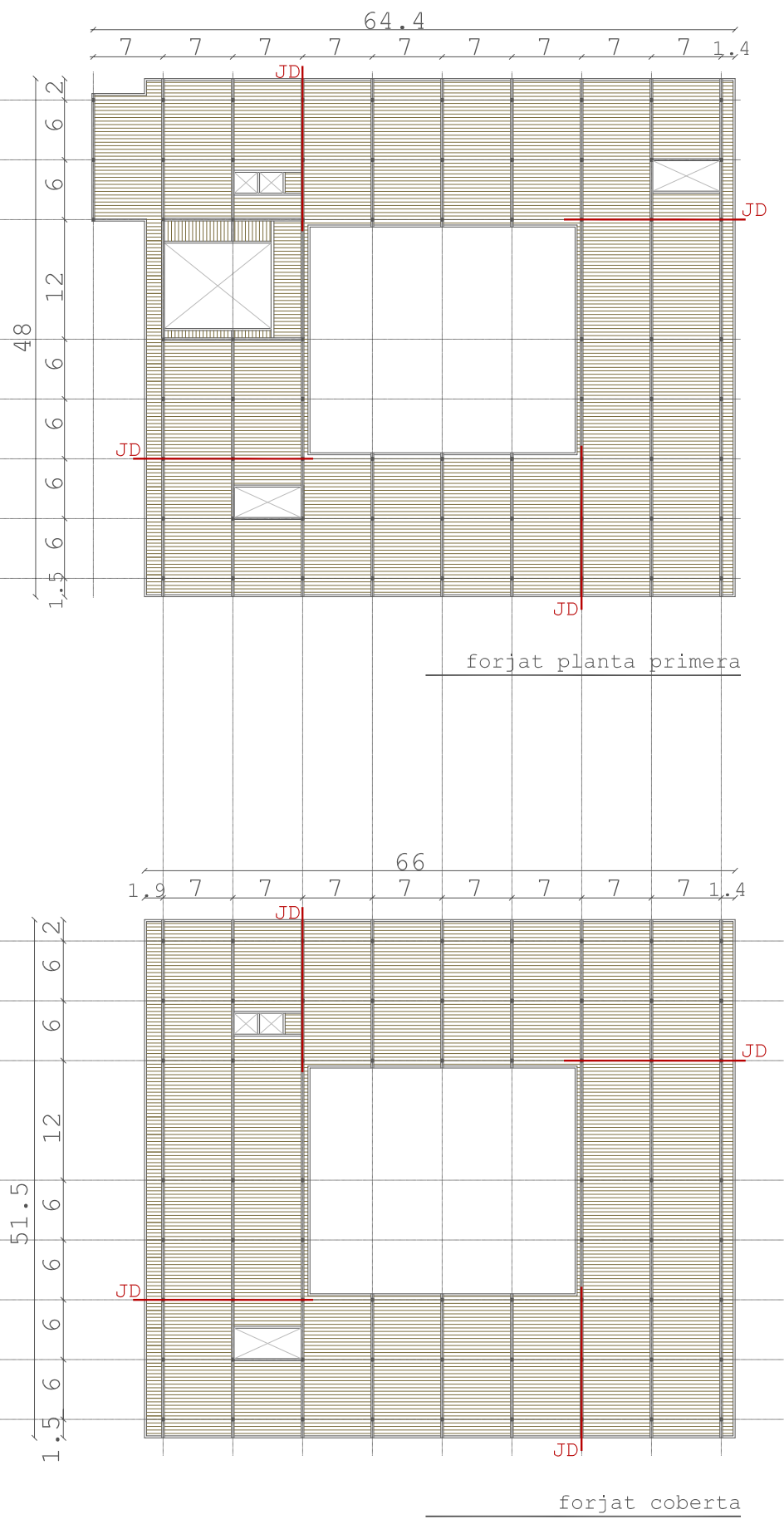
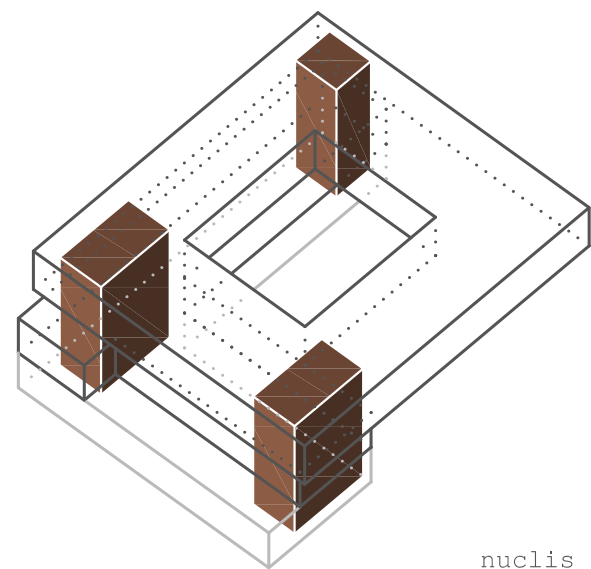
El pati central aporta dimensió i il·luminació al projecte. El seu interior és molt lluminós gràcies al pati central i a la parcel·la ja que la grandària d'aquest dona la llibertat d'implantar l'edifici *al mig* sense haver de compartir mitgera amb ningú gaudint de les quatre façanes lliures. A més, el pati central ofereix diagonals i vistes creuades en tot moment.

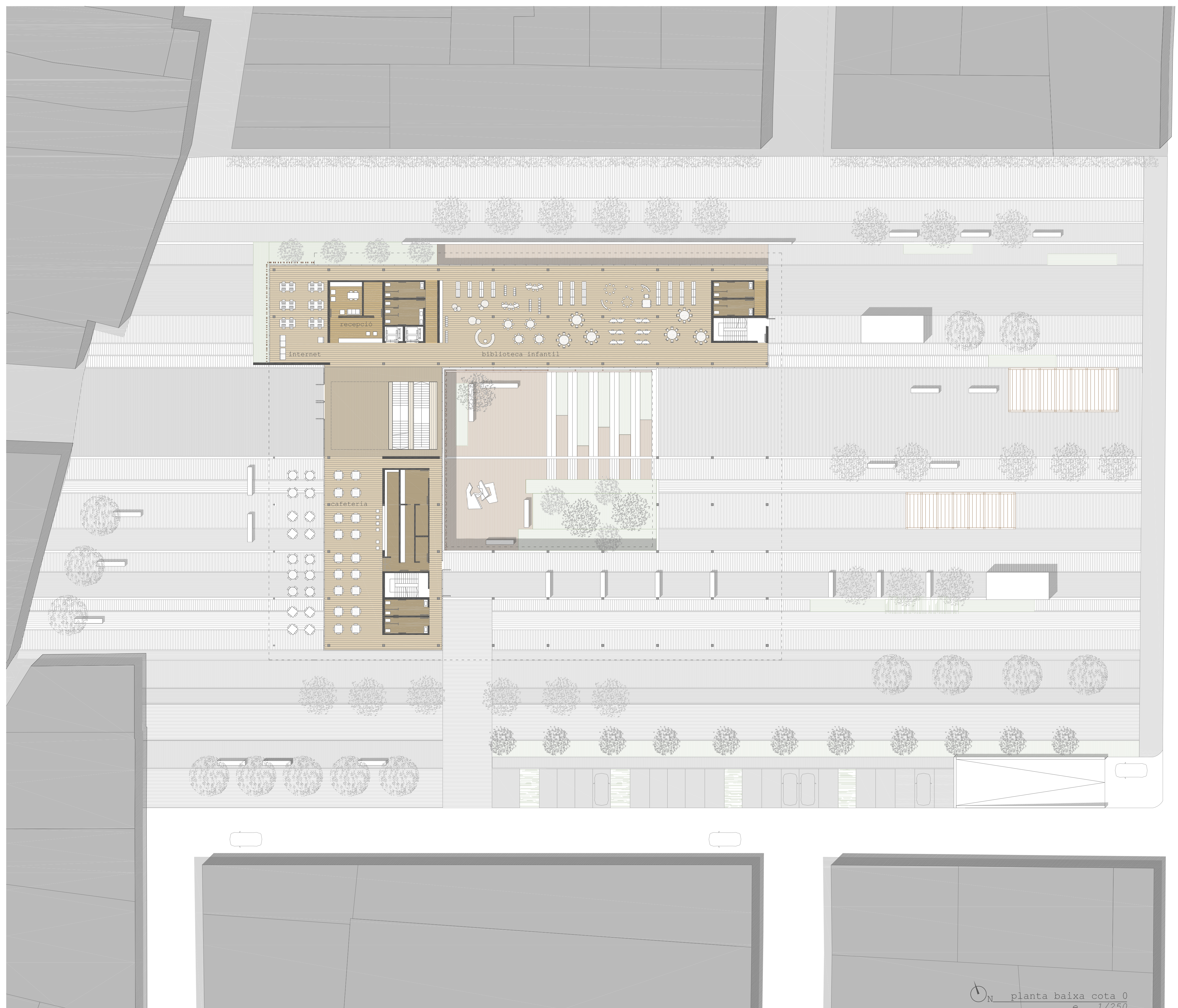
Cal sumar al pati central un altre pati de menor dimensió i profunditat que serveix per a donar il·luminació a la part del soterrani més privat.

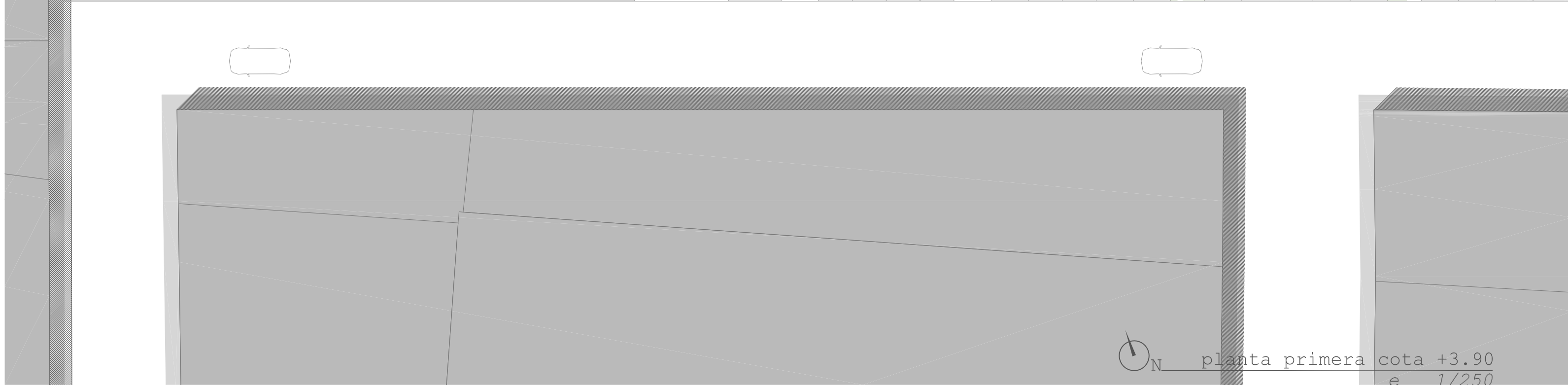
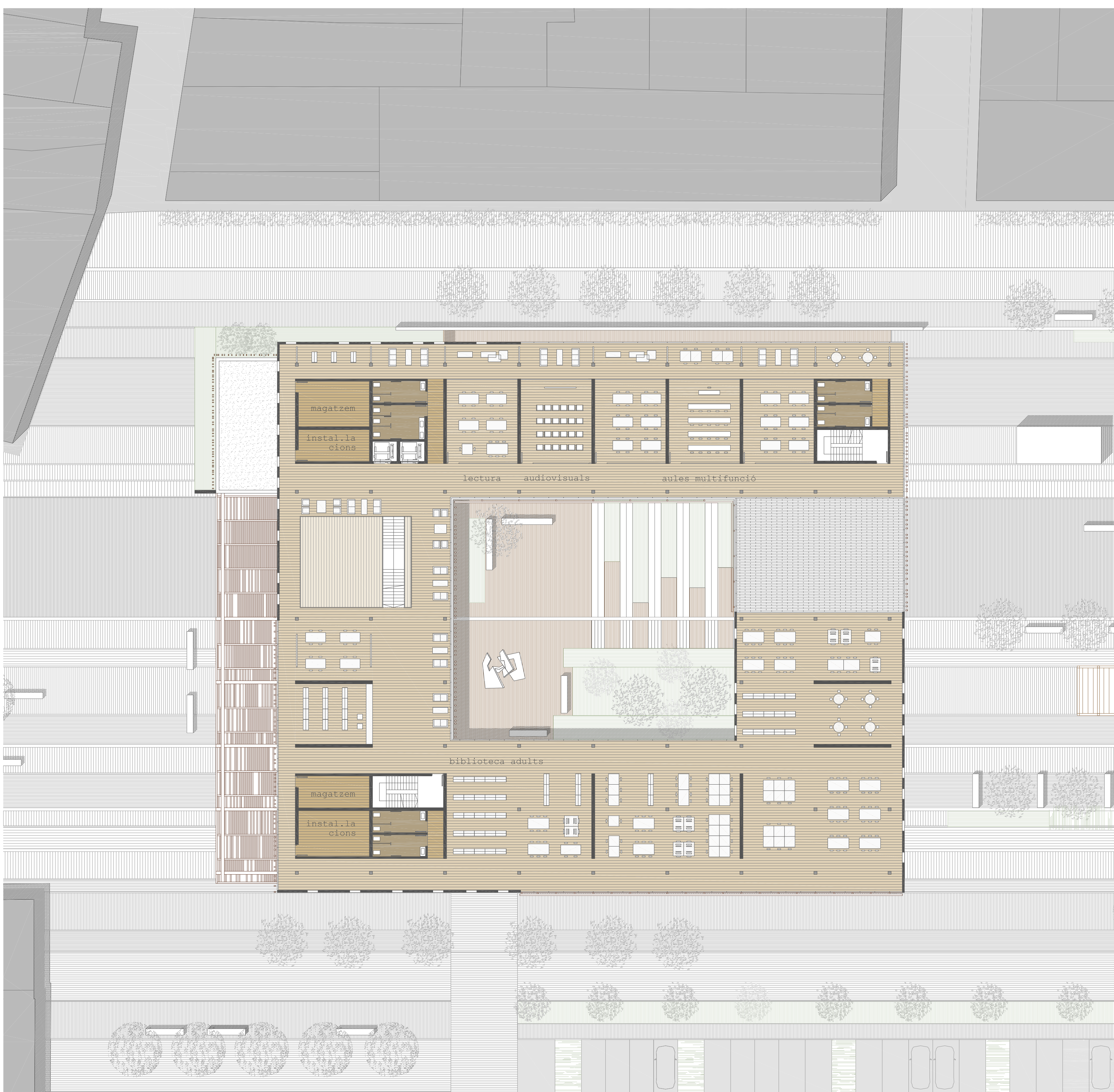
La relació amb les visuals de l'horta ve donada per la façana est tant en planta primera com en planta baixa. En planta primera cal destacar l'aparició d'una terrassa amb la finalitat de poder estudiar a l'aire lliure i poder contemplar per una part la plaça i al fons l'horta, i per l'altra part el pati central. Respecte a les visuals a l'horta en planta baixa per la façana est es donen gràcies a l'alliberament de la planta baixa.

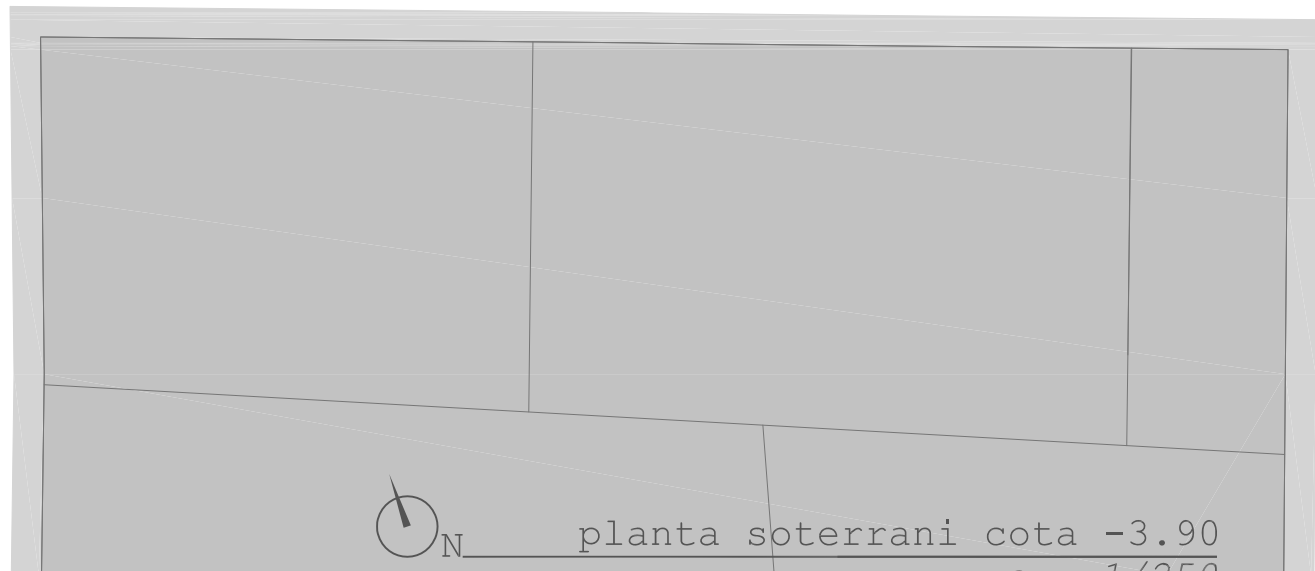
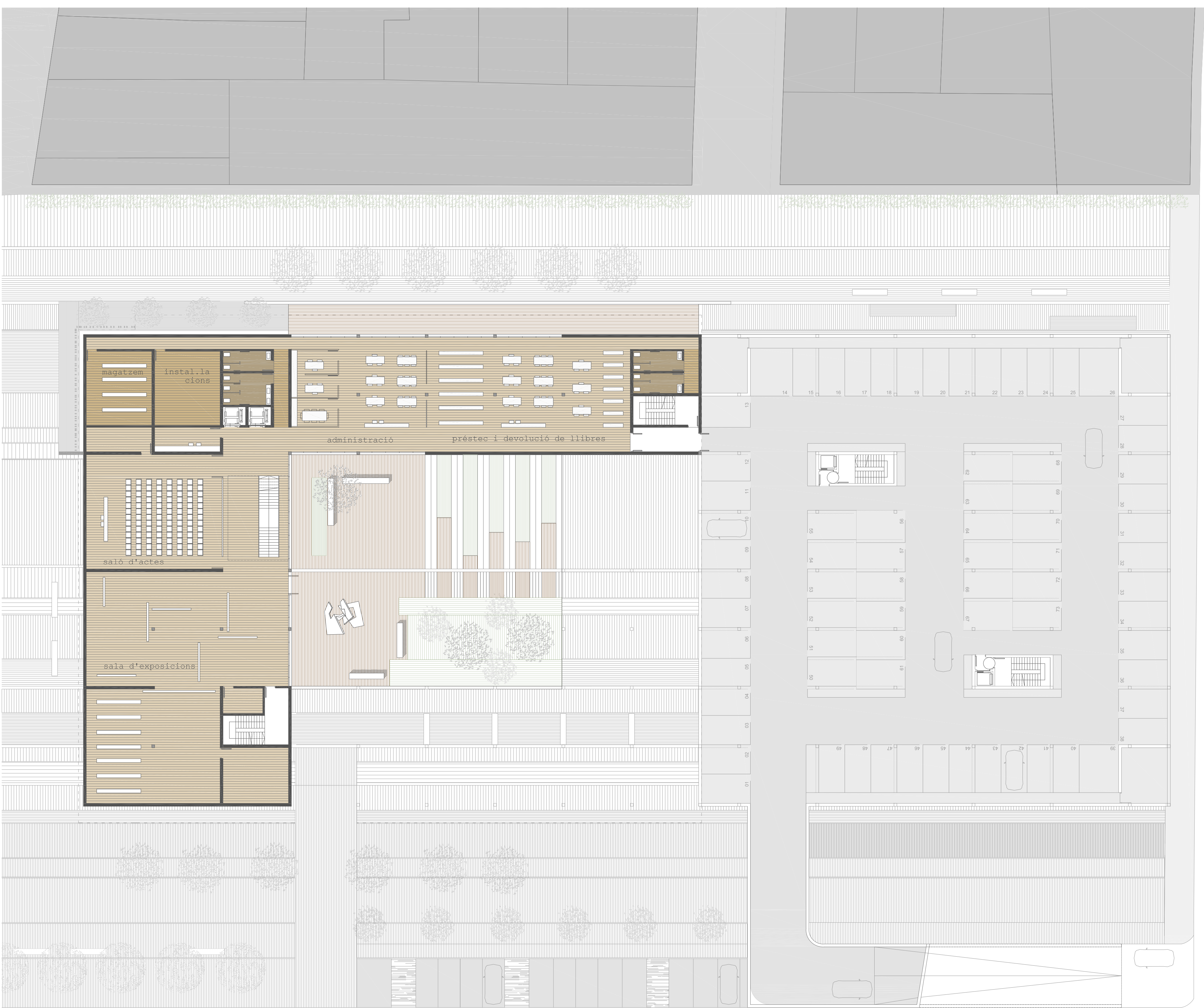


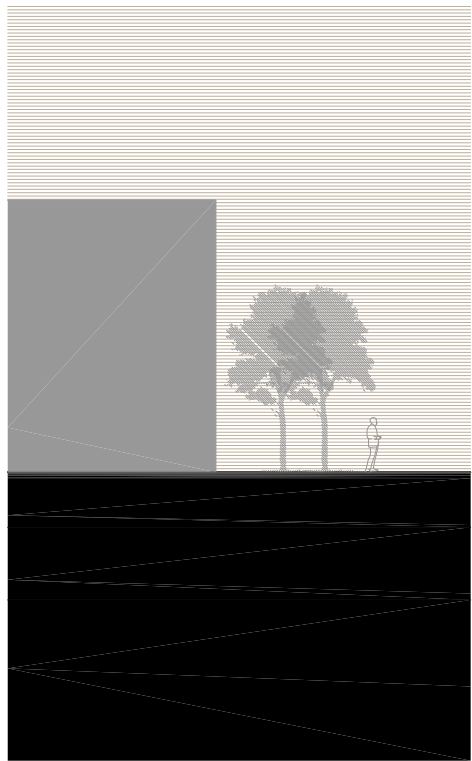
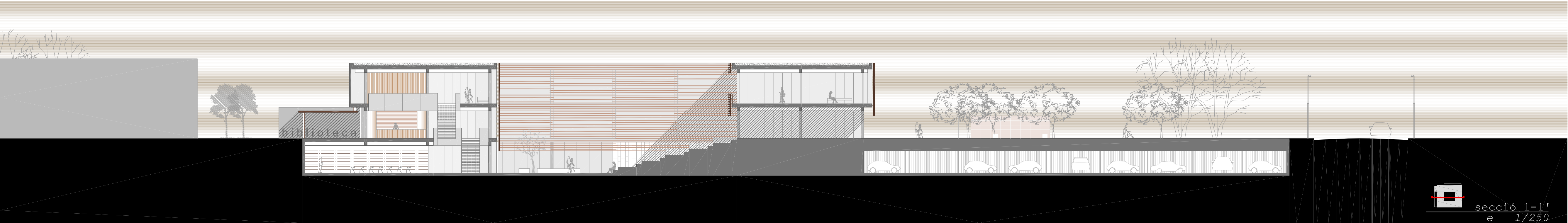
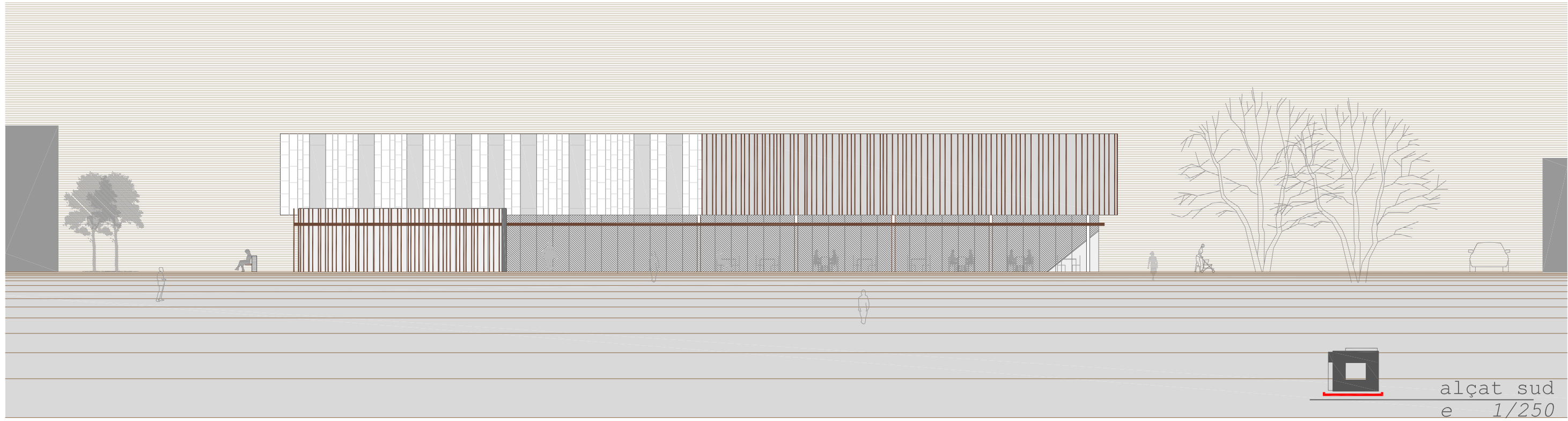
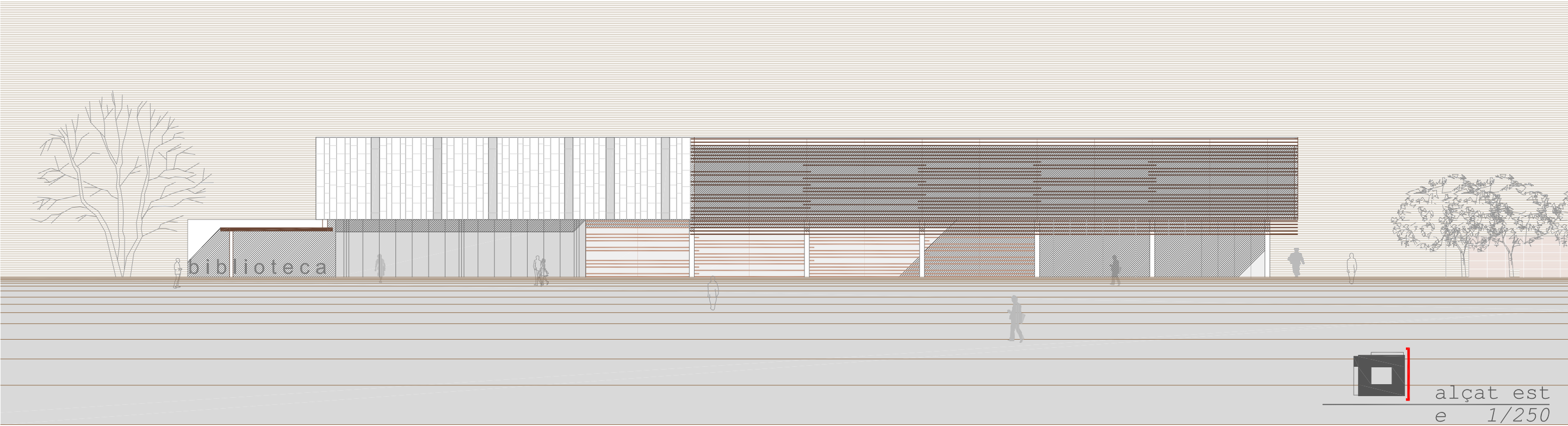


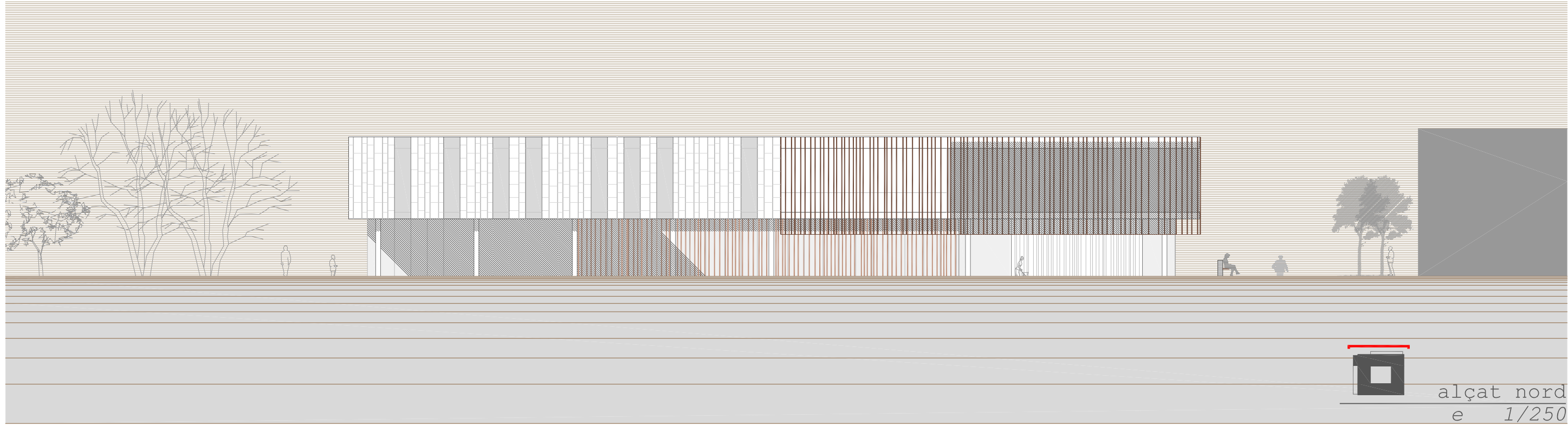
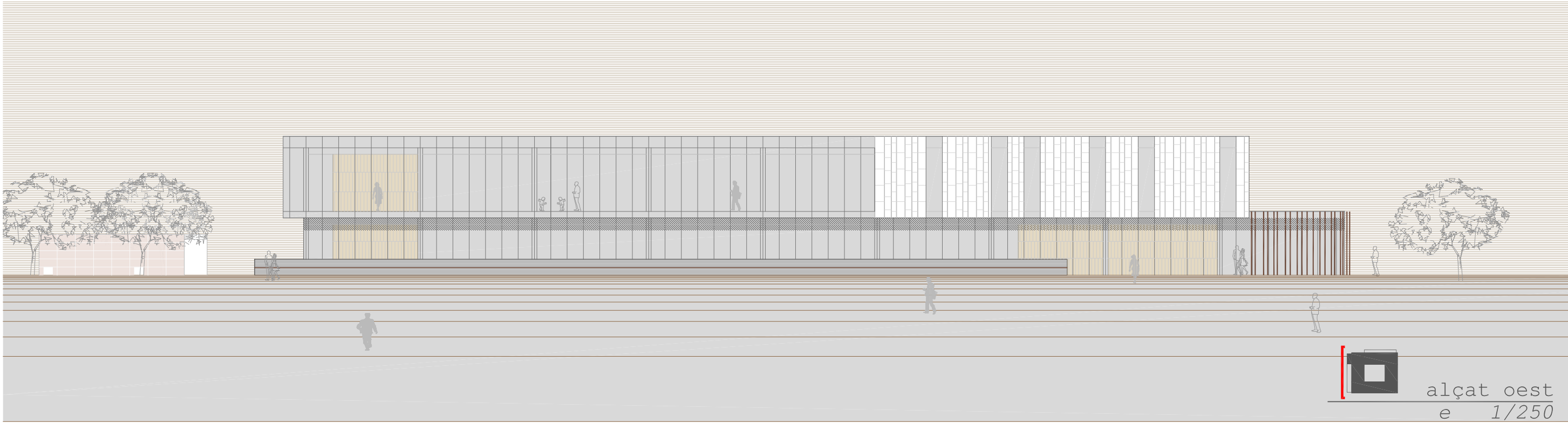


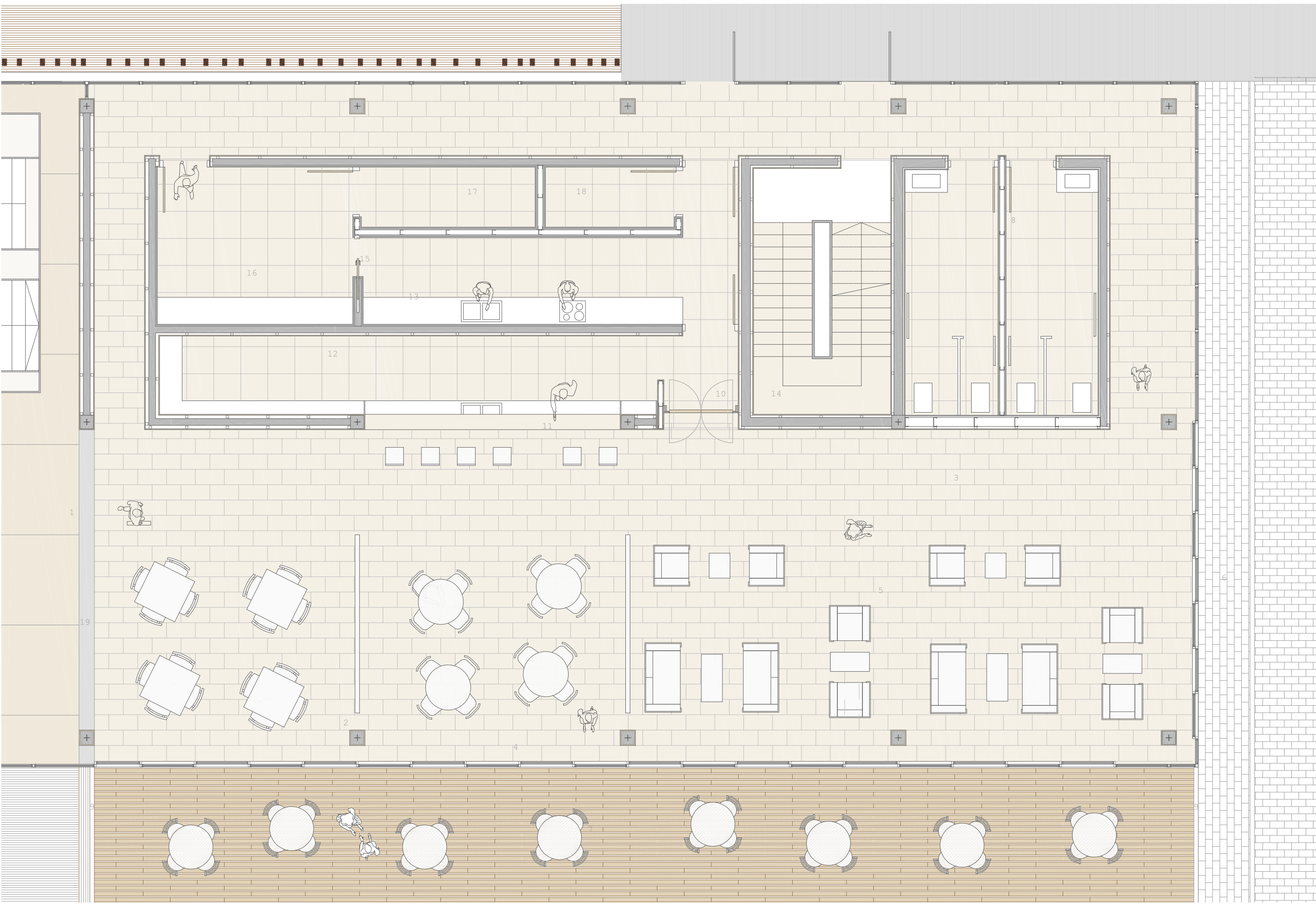












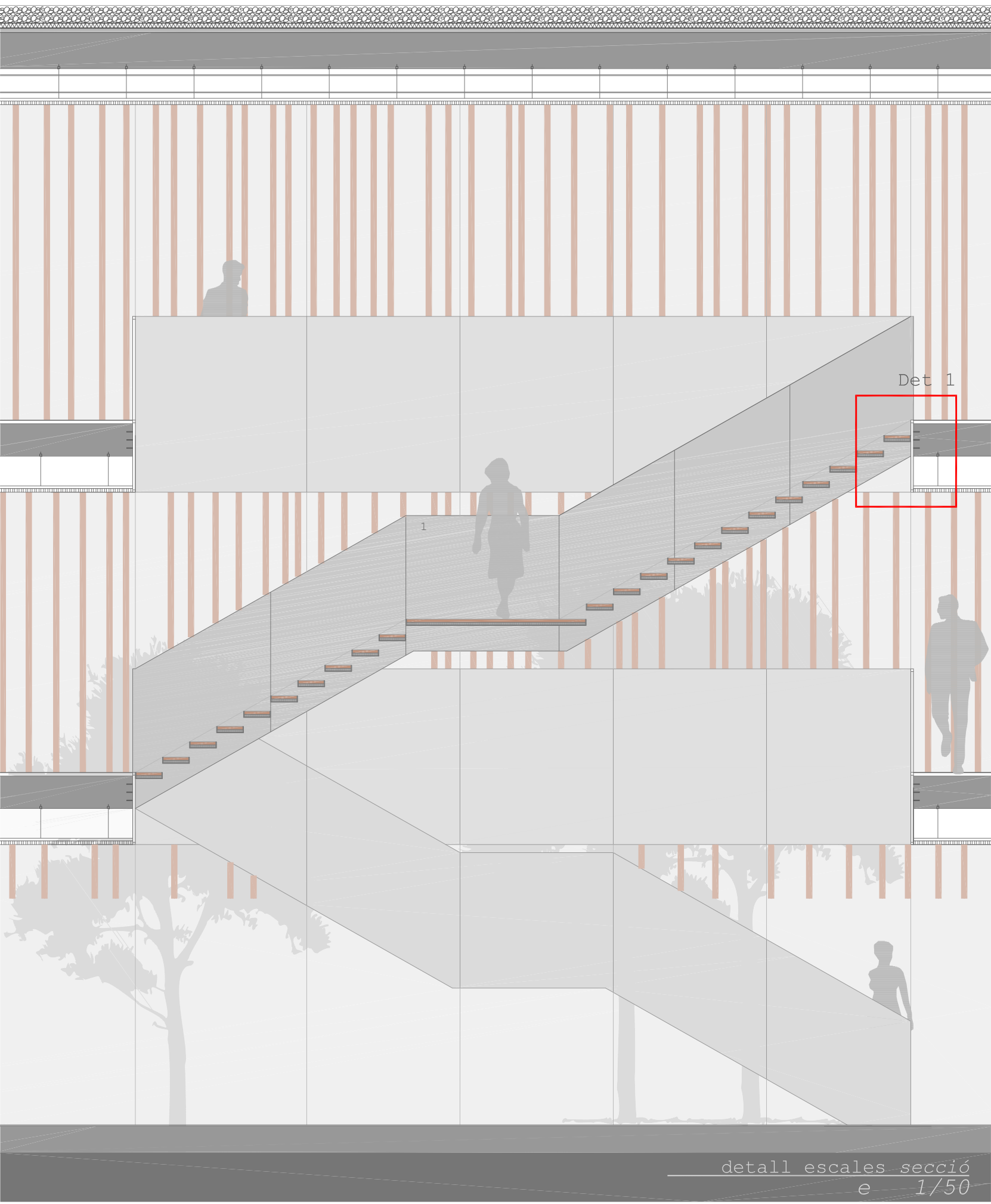
Llegenda escales

1. Barana a base de perfils i xapa d'acer
2. Muntant d'escala. Xapa d'acer e=20mm
3. Revestiment del graó. Peça de fusta
4. Formació de graons amb xapes i perfils
d'acer
Xapa d'acer e=4mm. Perfil tubular d'acer
e=6mm. Xapes laterals e=8mm

Llegenda paviment

1. Paviment de linòleum beix. 2. Pilar de formigó armat revestit de fusta. 3. Paviment de gres porcellànic beix clar d'APAVISA. Model Newstone Collection de 34 x 64 cm. 4. Fusteria corredissa d'acer inoxidable. 5. Taula de tauler de fusta i suports tubulars d'acer cromat. 6. Paviment exterior de llambordins. 7. Paviment de peces longitudinals de fusta d'iroko amb tractament per a exteriors 120 x 10 x 3 cm, sobre llistons de fusta de pi tractada i suports regulables. 8. Barandat de Pladur revestit de plaques de Trespa Antlon. 9. Línia lluminosa de leds. 10. Caixa formada per Pladur revestit de contraplacat de fusta i portes de fusta pivotants sobre eix vertical. 11. Barra de cafeteria de fusta, contrabarra de Silestone blanc i tamborets de disseny. 12. Paviment de gres porcellànic gris clar 60 x 60 cm. 13. Barra de cuina Silestone. 14. Escala formada per cairons de gres porcellànic TAU imitació d'acer corten beix. 15. Porta corredissa de fusta de wengué. 16. Magatzem. 17. Cambra frigorífica. 18. Local de la brossa. 19. Xapa metàl·lica. 29. Formigó.

detall paviments planta
e 1/75

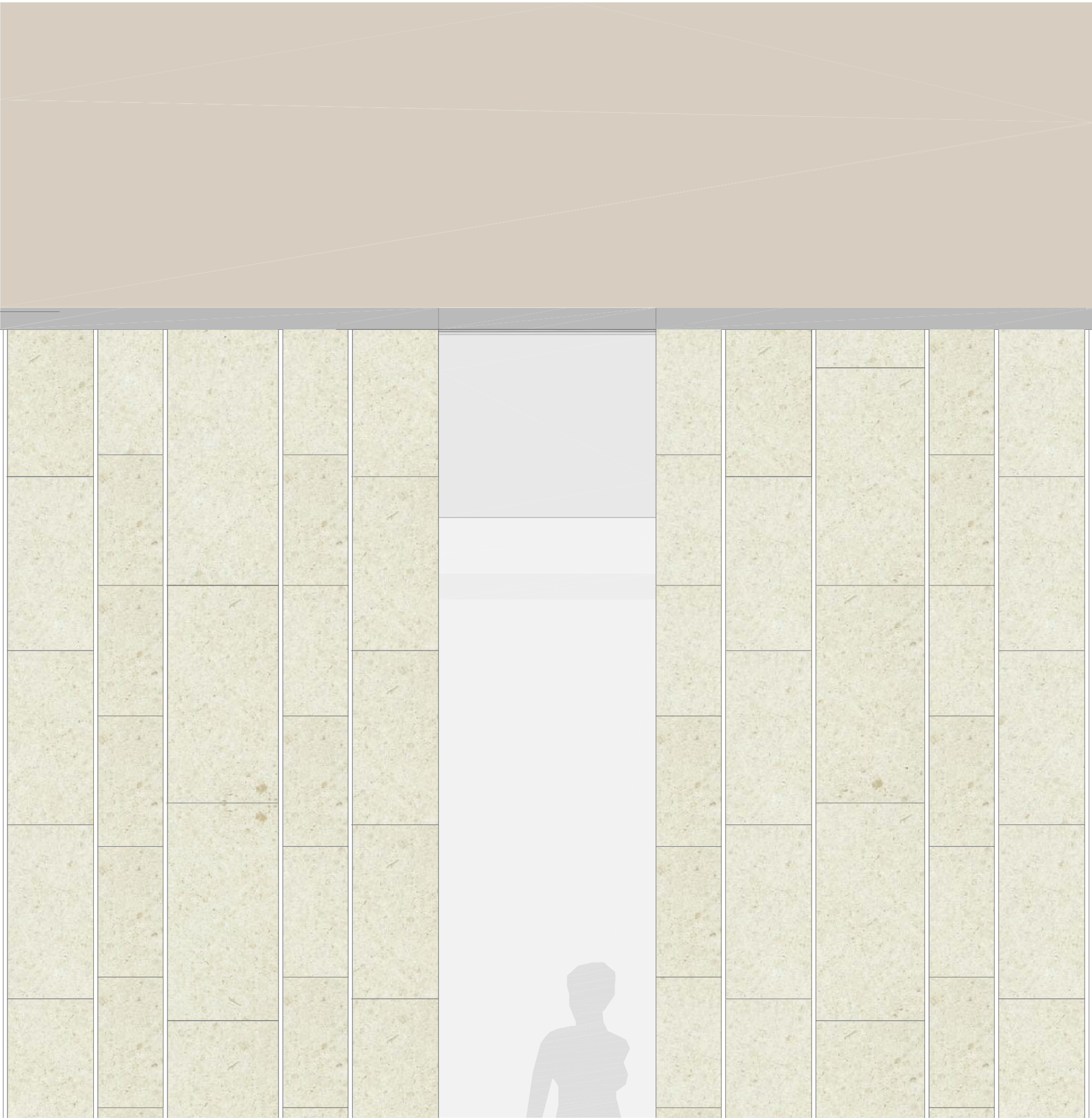


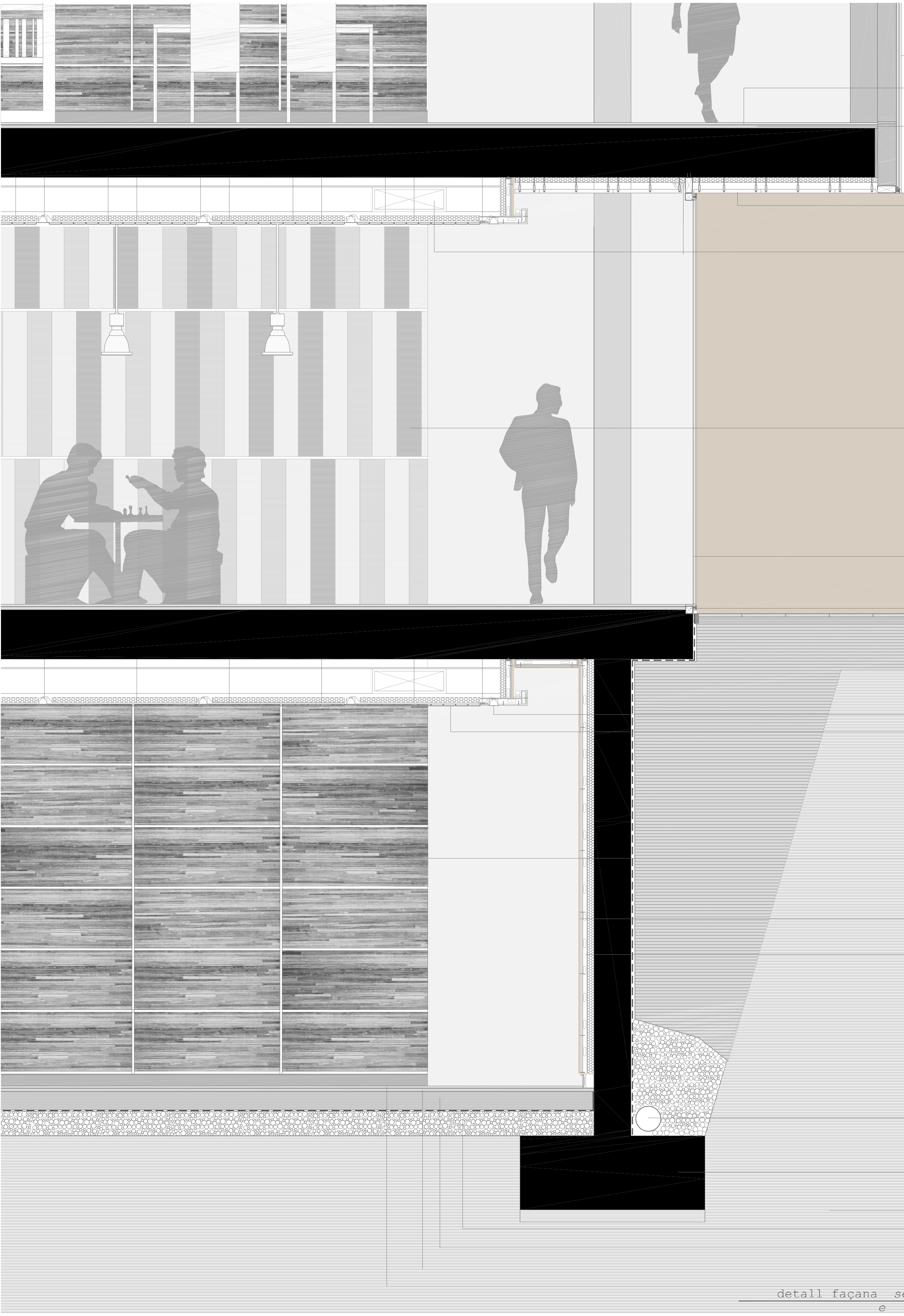
Det 1
detall escales
encontre amb el forjat
e 1/20

detall escales
alcat
e 1/20



21. Formació de pendents a base de formigó alleugerat
20. Aïllament tèrmic a base de poliestiré extrudit d'alta densitat de 4 cm de gruix amb unió mascle-femella
19. Coberta realitzada amb protecció pesada a base de grava de 40 mm de diàmetre
18. Coronació de muret perimetral de coberta amb xapa d'acer galvanitzat en calent
17. Enllumenat perimetral. Producció de llum indirecta





detall façana secció
e 1/20

7. Paviment sintètic de linòlium

6. Morter o cola d'adherència

15. Aplacat de pedra sostingut amb perfil·leria tècnica en horitzontal del tipus acer inoxidable amb plaques de 3 cm de gruix i preparades per a rebre l'ancoratge

16. Conductes d'instal·lacions diverses: climatització, electricitat, etc.

9. Revestiment amb fusta baquelitzada adherida al guix llaminat

13. Fusteria d'acer inoxidable acabat mat i vidres dobles de seguretat amb composició 6+butiral transparent+6+cambra 10 mm+8 mm per interior segellat amb silicona estructural

14. Perfil·leria estructural d'ancoratge al forjat

12. Llums encastrats de baix consum

11. Sostre amb perfil·leria d'alumini lacada amb aïllament acústic sostingut amb sistema antivibratori al forjat

10. Taulers de fusta baquelitzada

9. Revestiment amb fusta baquelitzada adherida al guix llaminat

8. Extradossat de barandat en sec tipus guix llaminat amb aïllament a base de llana de roca de 4 cm de gruix

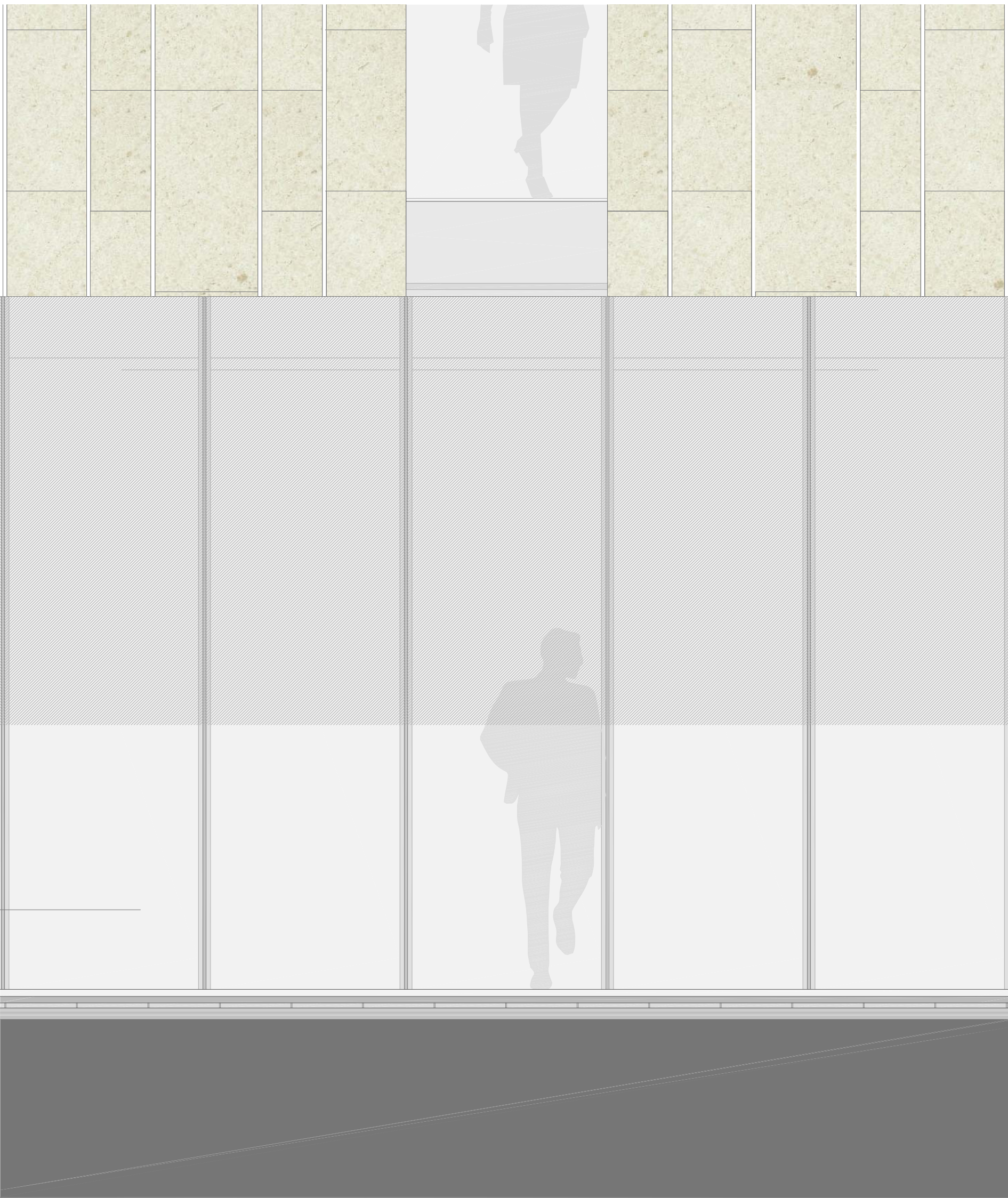
3. Tub de drenatge perimetral

2. Sabata de fonamentació de formigó armat

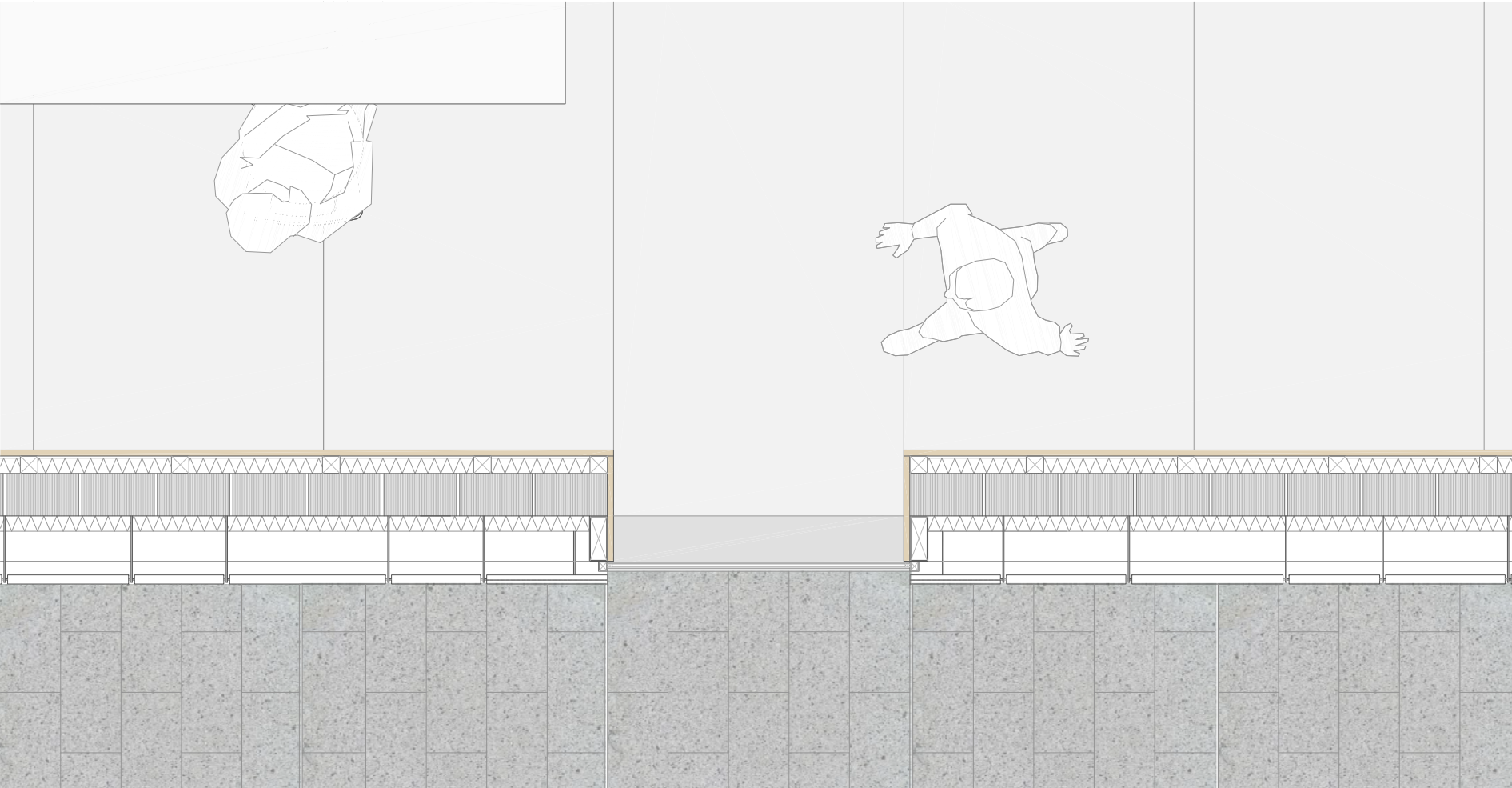
1. Terreny natural

4. Barrera antihumitat amb pedra de riu de 40 mm de diàmetre i làmina de polietilè
5. Solera de regularització de 10 cm de gruix de formigó autonivellant
6. Morter o cola d'adherència

7. Paviment sintètic de linòlium



detall façana alçat
e 1/20



detall façana planta
e 1/20

