



UNIVERSITAT
POLITÈCNICA
DE VALÈNCIA



ESCOLA TÈCNICA SUPERIOR
ENGINYERIA
D'EDIFICACIÓ

Programación de Proyectos con Múltiples Calendarios

ANEXO

A continuación se añaden una serie de figuras y tablas correspondientes a la experimentación. Debido a que anteriormente no se han podido apreciar en detalle, se amplían a continuación para una mayor comprensión.

1. GRAFOS

1.1. Planteamiento 1

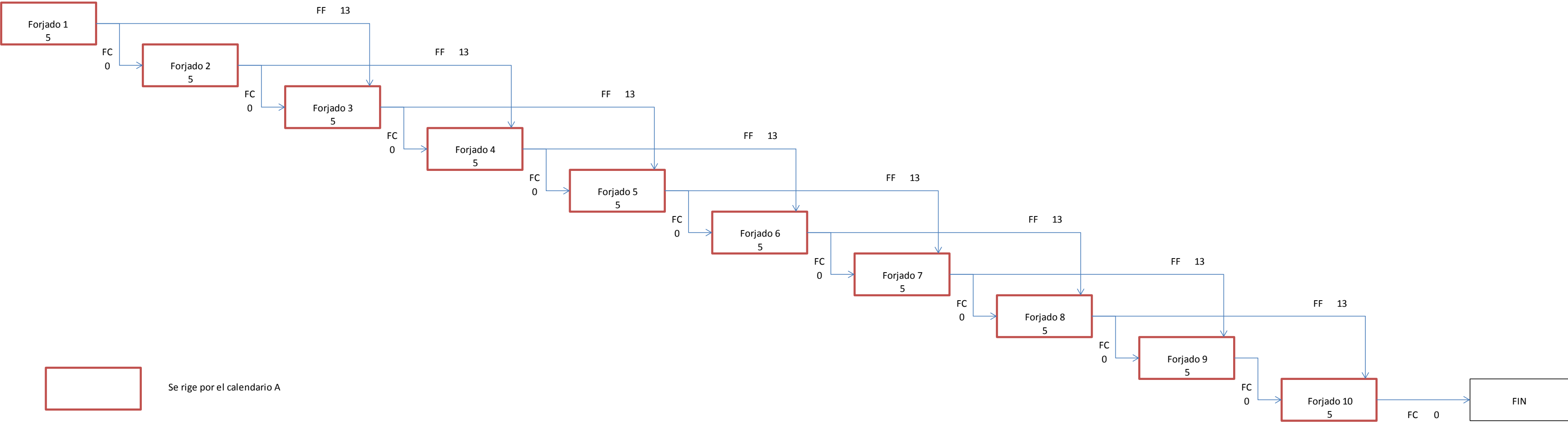


Figura 1. Grafo Planteamiento 1

1.2. Planteamiento 2

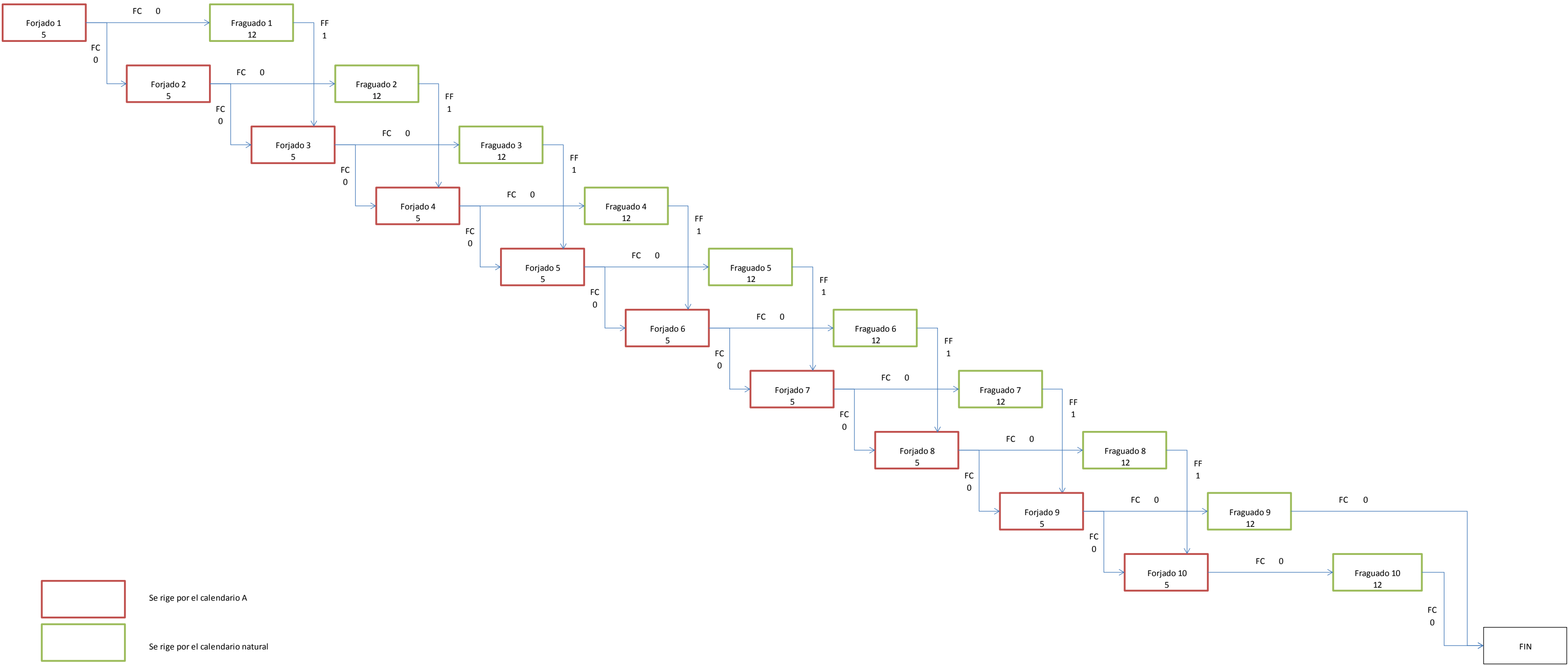


Figura 2. Grafo Planteamiento 2

1.3. Planteamiento 3

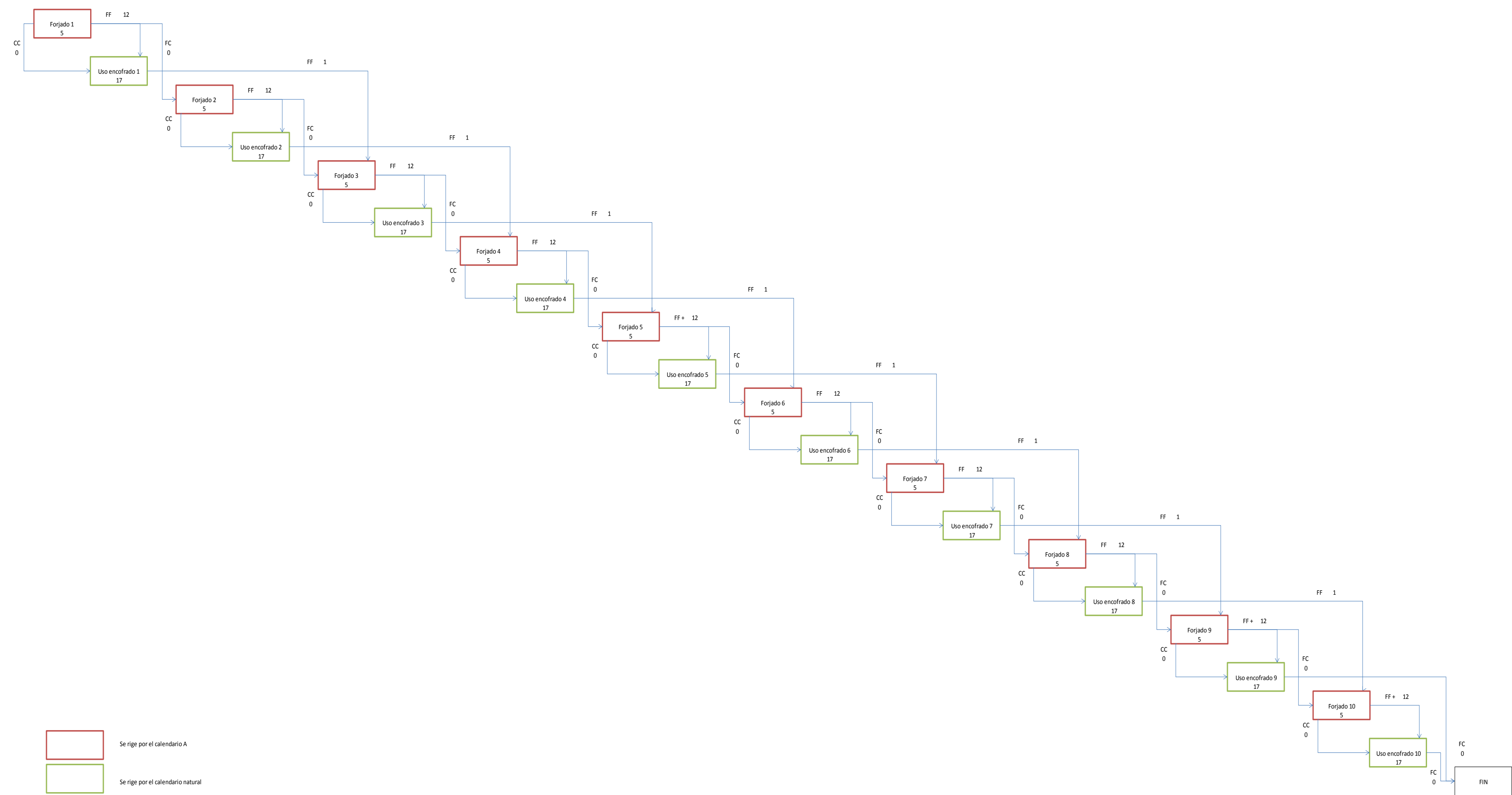


Figura 3. Grafo Planteamiento 3

2. RESULTADOS OBTENIDOS DE LA EXPERIMENTACIÓN

2.1. Planteamiento 1

Solución propuesta

[illegible]

Solución con Primavera Project Planner en su versión P3©

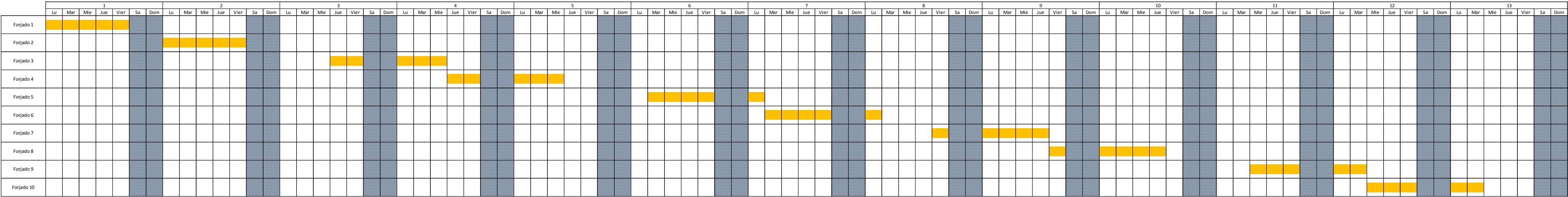
[illegible]

Solución con Primavera Project Planner en su versión P6©

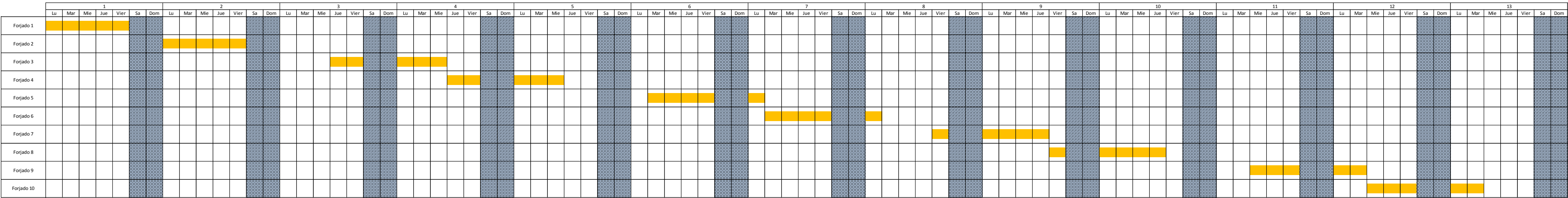
Realizando el cálculo tanto con el calendario de la actividad predecesora como con el calendario de la actividad sucesora obtenemos el siguiente resultado.

[illegible]

Solución con Microsoft Project ©



Solución con OpenProject©



2.2. Planteamiento 1. CON FESTIVOS

Hemos situado la experimentación en el tiempo, y le hemos aplicado los festivos correspondientes. En este caso hemos empezado el Lunes 3 de Diciembre del 2012. Los días marcados así: , son días festivos y que por lo tanto no se trabaja.

Solución propuesta

	diciembre-12																							
	1						2						3						4					
	3	4	5	6	7	8	9	10	11	12	13	14	15	16	17	18	19	20	21	22	23	24	25	26
	Lu	Mar	Mie	Jue	Vier	Sa	Dom	Lu	Mar	Mie	Jue	Vier	Sa	Dom	Lu	Mar	Mie	Jue	Vier	Sa	Dom	Lu	Mar	Mie
Forjado 1																								
Forjado 2																								
Forjado 3																								
Forjado 4																								
Forjado 5																								
Forjado 6																								
Forjado 7																								
Forjado 8																								
Forjado 9																								
Forjado 10																								

Solución con Primavera Project Planner en su versión P3©

	diciembre-12																							
	1						2						3						4					
	3	4	5	6	7	8	9	10	11	12	13	14	15	16	17	18	19	20	21	22	23	24	25	26
	Lu	Mar	Mie	Jue	Vier	Sa	Dom	Lu	Mar	Mie	Jue	Vier	Sa	Dom	Lu	Mar	Mie	Jue	Vier	Sa	Dom	Lu	Mar	Mie
Forjado 1																								
Forjado 2																								
Forjado 3																								
Forjado 4																								
Forjado 5																								
Forjado 6																								
Forjado 7																								
Forjado 8																								
Forjado 9																								
Forjado 10																								

Solución con Primavera Project Planner en su versión P6©

Realizando el cálculo tanto con el calendario de la actividad predecesora como con el calendario de la actividad sucesora obtenemos el siguiente resultado.

	diciembre-12																							
	1						2						3						4					
	3	4	5	6	7	8	9	10	11	12	13	14	15	16	17	18	19	20	21	22	23	24	25	26
	Lu	Mar	Mie	Jue	Vier	Sa	Dom	Lu	Mar	Mie	Jue	Vier	Sa	Dom	Lu	Mar	Mie	Jue	Vier	Sa	Dom	Lu	Mar	Mie
Forjado 1																								
Forjado 2																								
Forjado 3																								
Forjado 4																								
Forjado 5																								
Forjado 6																								
Forjado 7																								
Forjado 8																								
Forjado 9																								
Forjado 10																								

Solución con Microsoft Project ©

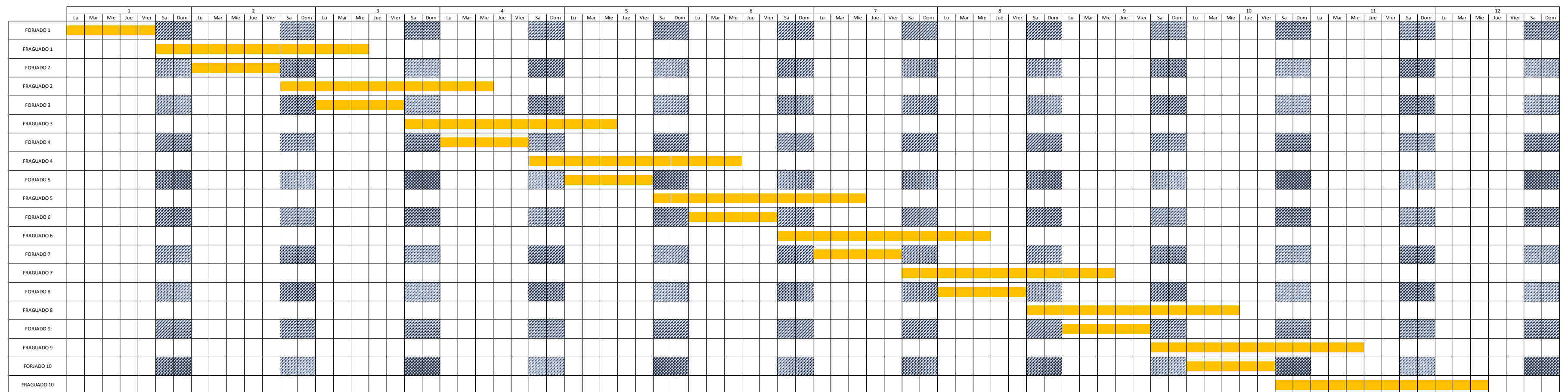
[illegible]

Solución con OpenProject©

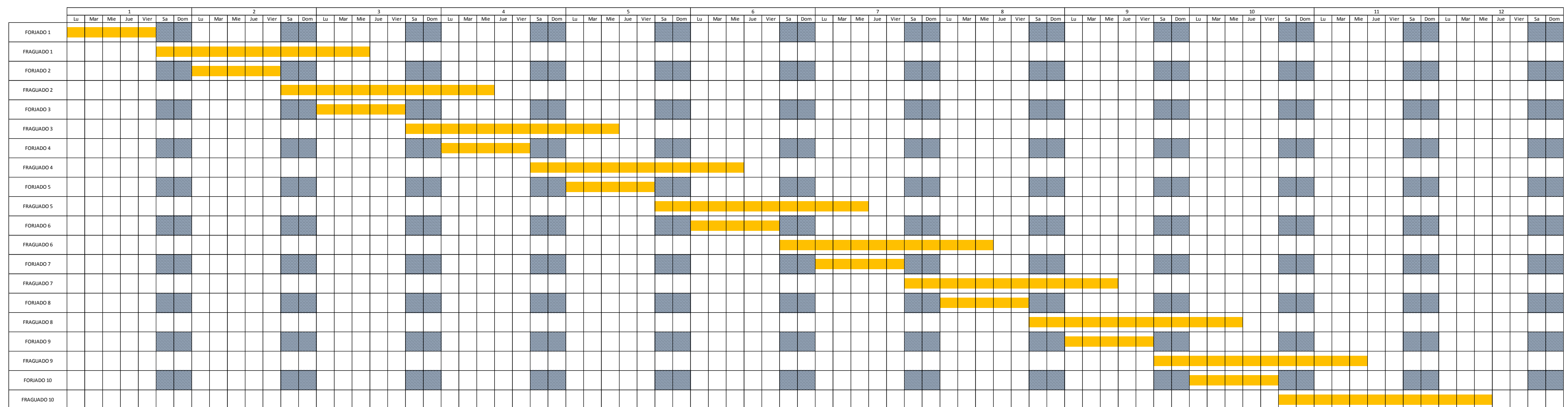
[illegible]

2.3. Planteamiento 2

Solución propuesta

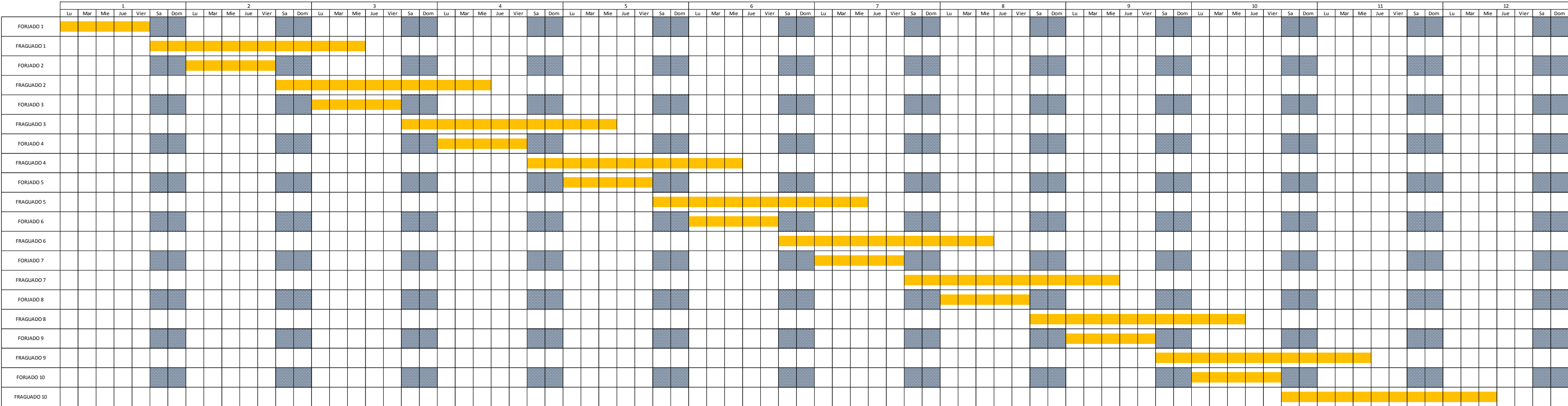


Solución con Primavera Project Planner en su versión P3©

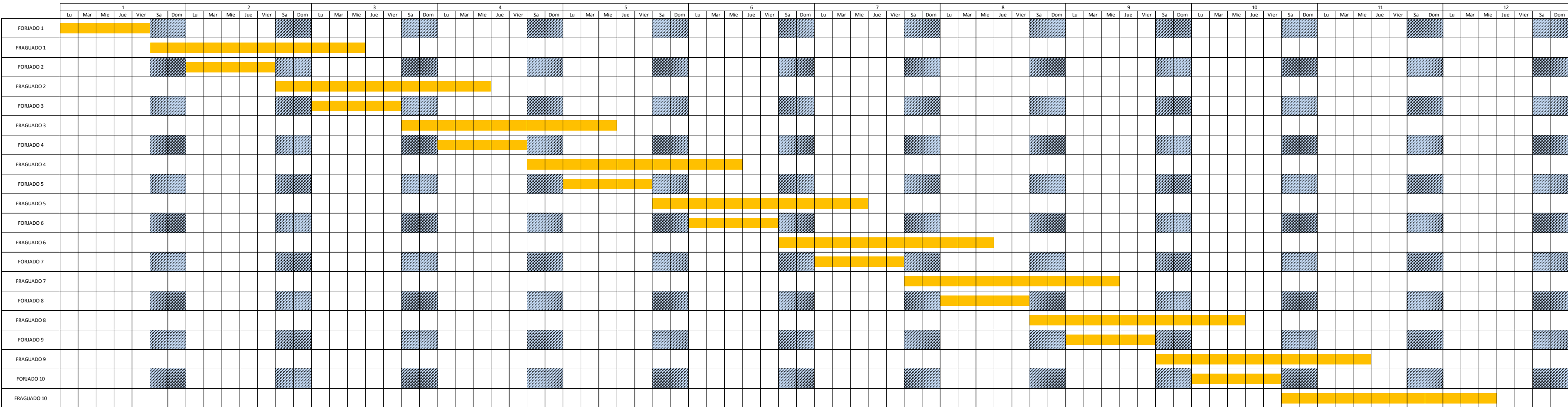


Solución con Primavera Project Planner en su versión P6©

Realizando el cálculo tanto con el calendario de la actividad predecesora como con el calendario de la actividad sucesora obtenemos el siguiente resultado.



Solución con Microsoft Project ©

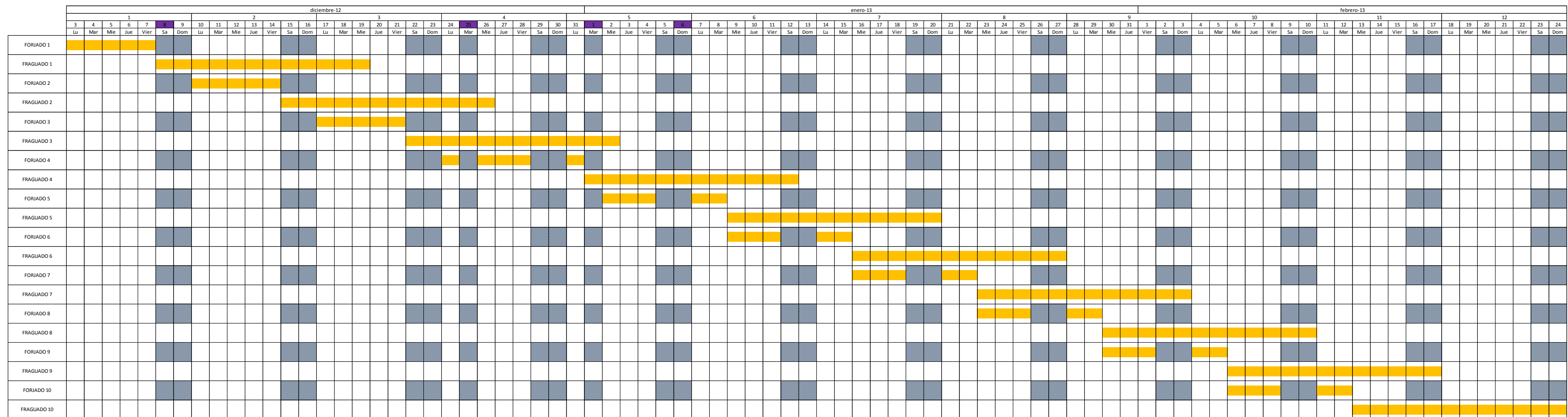


Solución con OpenProject®

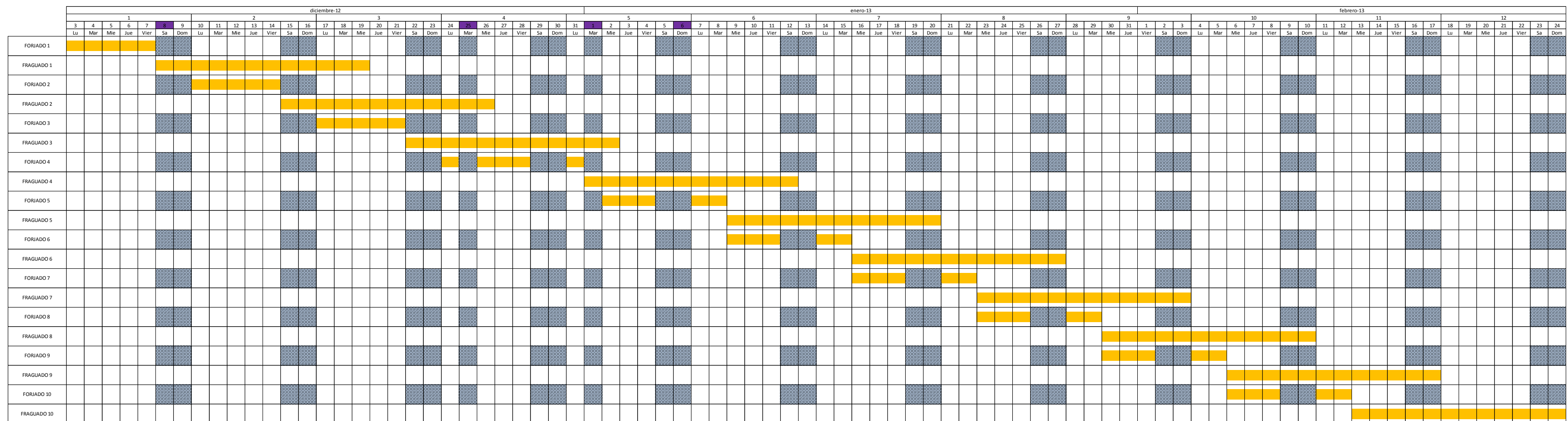
[illegible]

2.4. Planteamiento 2. CON FESTIVOS

Solución propuesta

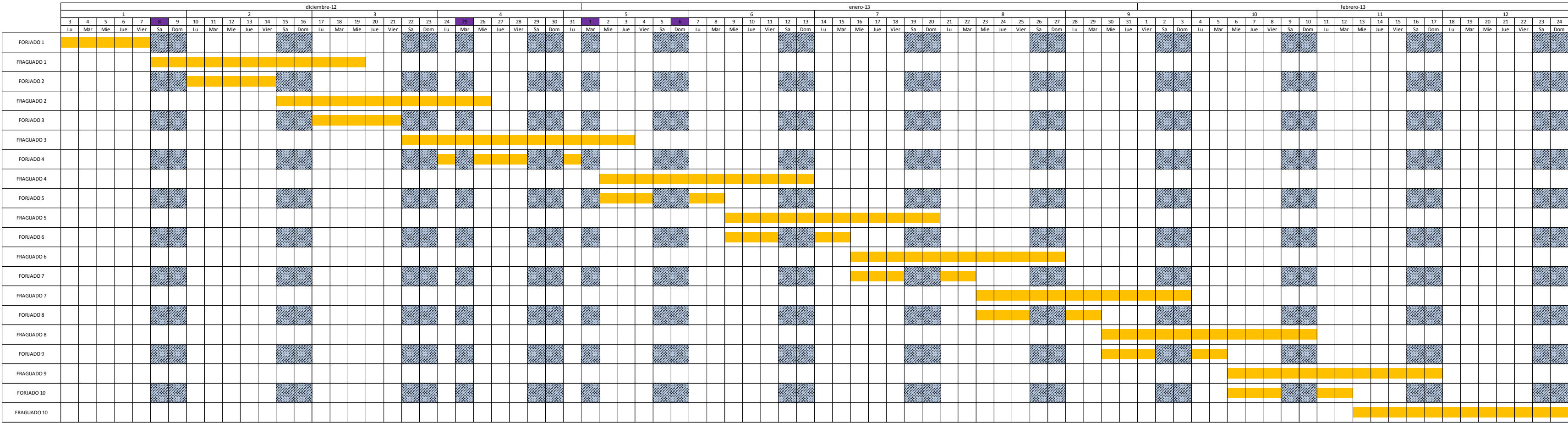


Solución con Primavera Project Planner en su versión P3©

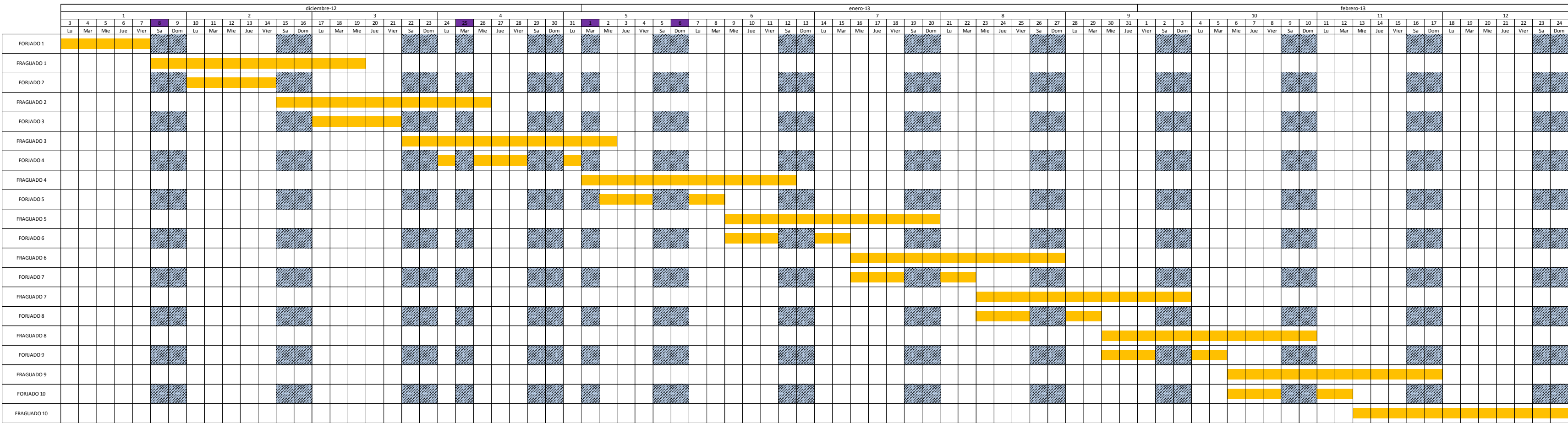


Solución con Primavera Project Planner en su versión P6©

Realizando el cálculo tanto con el calendario de la actividad predecesora como con el calendario de la actividad sucesora obtenemos el siguiente resultado.



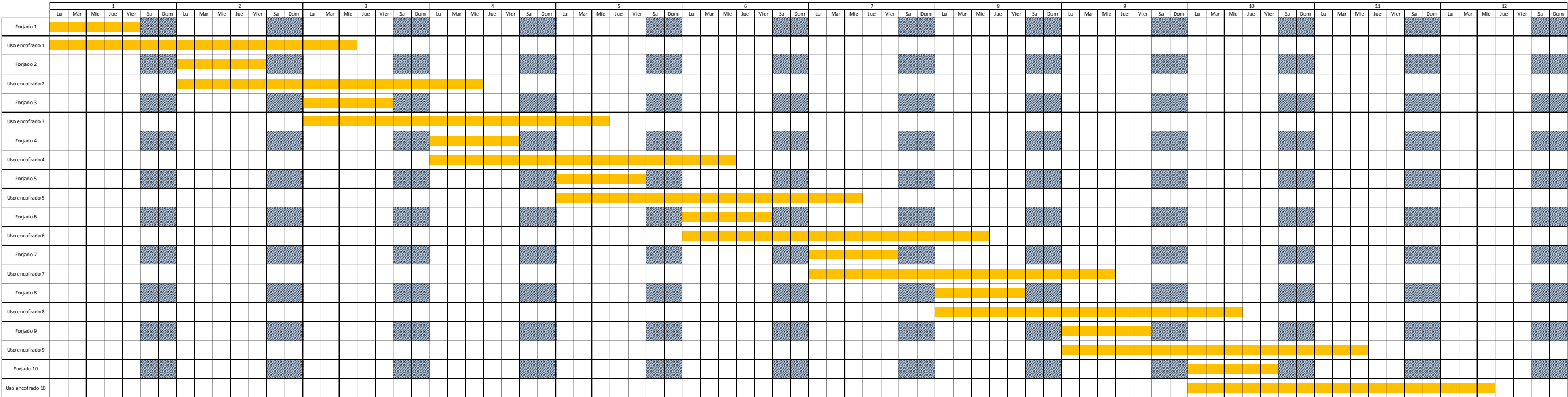
Solución con Microsoft Project ©



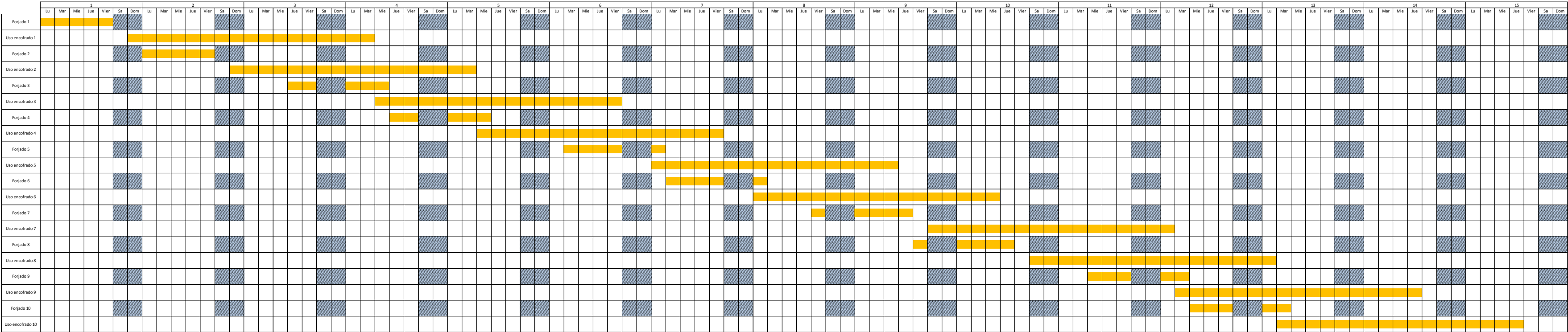
dicembre-12																															enero-13																															febrero-13																															marzo-13																																																																																																																																																																																																																																																																																																																																																																																																																																																																																																																																																																																																																																																																																																																																																																																																																																																																																																																																																																																																																																																																																																																																																																																																																																																																																																																																																																																																																																																																																																																																																																																																																																																																																																																																																																																												
1							2							3							4							5							6							7							8							9							10							11							12							13																																																																																																																																																																																																																																																																																																																																																																																																																																																																																																																																																																																																																																																																																																																																																																																																																																																																																																																																																																																																																																																																																																																																																																																																																																																																																																																																																																																																																																																																																																																																																																																																																																																																																																																																																																																																					
3	4	5	6	7	8	9	10	11	12	13	14	15	16	17	18	19	20	21	22	23	24	25	26	27	28	29	30	31	1	2	3	4	5	6	7	8	9	10	11	12	13	14	15	16	17	18	19	20	21	22	23	24	25	26	27	28	29	30	31	1	2	3	4	5	6	7	8	9	10	11	12	13	14	15	16	17	18	19	20	21	22	23	24	25	26	27	28	29	30	31	1	2	3	4	5	6	7	8	9	10	11	12	13	14	15	16	17	18	19	20	21	22	23	24	25	26	27	28	29	30	31	1	2	3	4	5	6	7	8	9	10	11	12	13	14	15	16	17	18	19	20	21	22	23	24	25	26	27	28	29	30	31	1	2	3	4	5	6	7	8	9	10	11	12	13	14	15	16	17	18	19	20	21	22	23	24	25	26	27	28	29	30	31	1	2	3	4	5	6	7	8	9	10	11	12	13	14	15	16	17	18	19	20	21	22	23	24	25	26	27	28	29	30	31	1	2	3	4	5	6	7	8	9	10	11	12	13	14	15	16	17	18	19	20	21	22	23	24	25	26	27	28	29	30	31	1	2	3	4	5	6	7	8	9	10	11	12	13	14	15	16	17	18	19	20	21	22	23	24	25	26	27	28	29	30	31	1	2	3	4	5	6	7	8	9	10	11	12	13	14	15	16	17	18	19	20	21	22	23	24	25	26	27	28	29	30	31	1	2	3	4	5	6	7	8	9	10	11	12	13	14	15	16	17	18	19	20	21	22	23	24	25	26	27	28	29	30	31	1	2	3	4	5	6	7	8	9	10	11	12	13	14	15	16	17	18	19	20	21	22	23	24	25	26	27	28	29	30	31	1	2	3	4	5	6	7	8	9	10	11	12	13	14	15	16	17	18	19	20	21	22	23	24	25	26	27	28	29	30	31	1	2	3	4	5	6	7	8	9	10	11	12	13	14	15	16	17	18	19	20	21	22	23	24	25	26	27	28	29	30	31	1	2	3	4	5	6	7	8	9	10	11	12	13	14	15	16	17	18	19	20	21	22	23	24	25	26	27	28	29	30	31	1	2	3	4	5	6	7	8	9	10	11	12	13	14	15	16	17	18	19	20	21	22	23	24	25	26	27	28	29	30	31	1	2	3	4	5	6	7	8	9	10	11	12	13	14	15	16	17	18	19	20	21	22	23	24	25	26	27	28	29	30	31	1	2	3	4	5	6	7	8	9	10	11	12	13	14	15	16	17	18	19	20	21	22	23	24	25	26	27	28	29	30	31	1	2	3	4	5	6	7	8	9	10	11	12	13	14	15	16	17	18	19	20	21	22	23	24	25	26	27	28	29	30	31	1	2	3	4	5	6	7	8	9	10	11	12	13	14	15	16	17	18	19	20	21	22	23	24	25	26	27	28	29	30	31	1	2	3	4	5	6	7	8	9	10	11	12	13	14	15	16	17	18	19	20	21	22	23	24	25	26	27	28	29	30	31	1	2	3	4	5	6	7	8	9	10	11	12	13	14	15	16	17	18	19	20	21	22	23	24	25	26	27	28	29	30	31	1	2	3	4	5	6	7	8	9	10	11	12	13	14	15	16	17	18	19	20	21	22	23	24	25	26	27	28	29	30	31	1	2	3	4	5	6	7	8	9	10	11	12	13	14	15	16	17	18	19	20	21	22	23	24	25	26	27	28	29	30	31	1	2	3	4	5	6	7	8	9	10	11	12	13	14	15	16	17	18	19	20	21	22	23	24	25	26	27	28	29	30	31	1	2	3	4	5	6	7	8	9	10	11	12	13	14	15	16	17	18	19	20	21	22	23	24	25	26	27	28	29	30	31	1	2	3	4	5	6	7	8	9	10	11	12	13	14	15	16	17	18	19	20	21	22	23	24	25	26	27	28	29	30	31	1	2	3	4	5	6	7	8	9	10	11	12	13	14	15	16	17	18	19	20	21	22	23	24	25	26	27	28	29	30	31	1	2	3	4	5	6	7	8	9	10	11	12	13	14	15	16	17	18	19	20	21	22	23	24	25	26	27	28	29	30	31	1	2	3	4	5	6	7	8	9	10	11	12	13	14	15	16	17	18	19	20	21	22	23	24	25	26	27	28	29	30	31	1	2	3	4	5	6	7	8	9	10	11	12	13	14	15	16	17	18	19	20	21	22	23	24	25	26	27	28	29	30	31	1	2	3	4	5	6	7	8	9	10	11	12	13	14	15	16	17	18	19	20	21	22	23	24	25	26	27	28	29	30	31	1	2	3	4	5	6	7	8	9	10	11	12	13	14	15	16	17	18	19	20	21	22	23	24	25	26	27	28	29	30	31	1	2	3	4	5	6	7	8	9	10	11	12	13	14	15	16	17	18	19	20	21	22	23	24	25	26	27	28	29	30	31	1	2	3	4	5	6	7	8	9	10	11	12	13	14	15	16	17	18	19	20	21	22	23	24	25	26	27	28	29	30	31	1	2	3	4	5	6	7	8	9	10	11	12	13	14	15	16	17	18	19	20	21	22	23	24	25	26	27	28	29	30	31	1	2	3	4	5	6	7	8	9	10	11	12	13	14	15	16	17	18	19	20	21	22	23	24	25	26	27	28	29	30	31	1	2	3	4	5	6	7	8	9	10	11	12	13	14	15	16	17	18	19	20	21	22	23	24	25	26	27	28	29	30	31	1	2	3	4	5	6	7	8	9	10	11	12	13	14	15	16	17	18	19	20	21	22	23	24	25	26	27	28	29	30	31	1	2	3	4	5	6	7	8	9	10	11	12	13	14	15	16	17	18	19	20	21	22	23	24	25	26	27	28	29	30	31	1	2	3	4	5	6	7	8	9	10	11	12	13	14	15	16	17	18	19	20	21	22	23	24	25	26	27	28	29	30	31	1	2	3	4	5	6	7	8	9	10	11	12	13	14	15	16	17	18	19	20	21	22	23	24	25	26	27	28	29	30	31	1	2	3	4	5	6	7	8	9	10	11	12	13	14	15	16	17	18	19	20	21	22	23	24	25	26	27	28	29	30	31	1	2	3	4	5	6	7	8	9	10	11	12	13	14	15	16	17	18	19	20	21	22	23	24	25	26	27	28	29	30	31	1	2	3	4	5	6	7	8	9	10	11	12	13	14	15	16	17	18	19	20	21	22	23	24	25	26	27	28	29	30	31	1	2	3	4	5	6	7	8	9	10	11	12	13	14	15	16	17	18	19	20	21	22	23	24	25	26	27	28	29	30	31	1	2	3	4	5	6	7	8	9	10	11	12	13	14	15	16	17	18	19	20	21	22	23	24	25	26	27	28	29	30	31	1	2	3	4	5	6	7	8	9	10	11	12	13	14	15	16	17	18	19	20	21	22	23	24	25	26	27	28	29	30	31	1	2	3	4	5	6	7	8	9	10	11	12	13	14	15	16	17	18	19	20	21	22	23	24	25	26	27	28	29	30	31	1	2	3	4	5	6	7	8	9	10	11	12	13	14	15	16	17	18	19	20	21	22	23	24	25	26	27	28	29	30	31	1	2	3	4	5	6	7	8	9	10	11	12	13	14	15	16	17	18	19	20	21	22	23	24	25	26	27	28	29	30	31	1	2	3	4	5	6	7	8	9	10	11	12	13	14	15	16	17	18	19	20	21	22	23	24	25	26	27	28	29	30	31	1	2	3	4	5	6	7	8	9	10	11	12	13	14	15	16	17	18	19	20	21	22	23	24	25	26	27	28	29	30	31	1	2	3	4	5	6	7	8	9	10	11	12	13	14	15	16	17	18	19	20	21	22	23	24	25	26	27	28	29	30	31	1	2	3	4	5	6	7	8	9	10	11	12	13	14	15	16	17	18	19	20	21	22	23	24	25	26	27	28	29	30	31	1	2	3	4	5	6	7	8	9	10	11	12	13	14	15	16	17	18	19	20	21	22	23	24	25	26	27	28	29	30	31	1	2	3	4	5	6	7	8	9	10	11	12	13	14	15	16	17	18	19	20	21	22	23	24	25	26	27	28	29	30	31	1	2	3	4	5	6	7	8	9	10	11	12	13	14	15	16	17	18	19	20	21	22	23	24	25	26	27	28	29	30	31	1	2	3	4	5	6	7	8	9	10	11	12	13	14	15	16	17	18	19	20	21	22</

2.5. Planteamiento 3

Solución propuesta

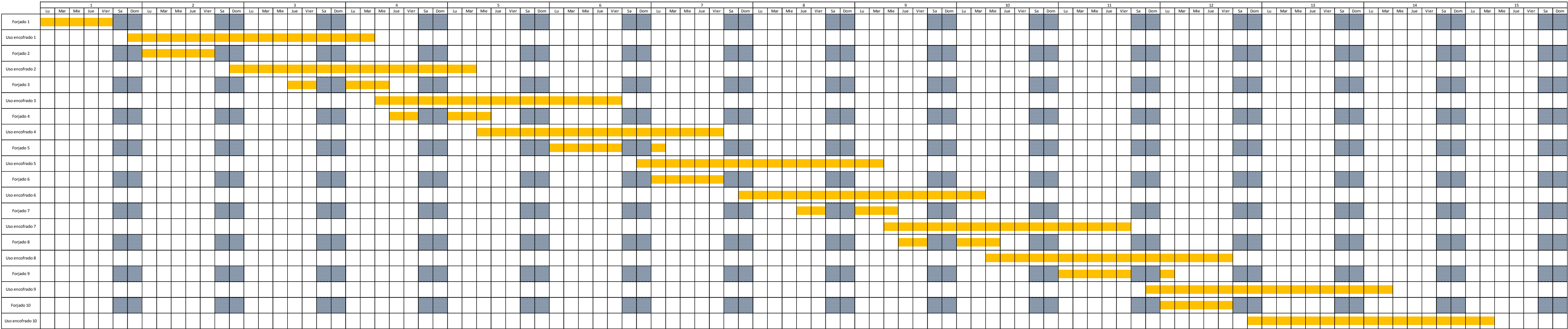


Solución con Primavera Project Planner en su versión P3©

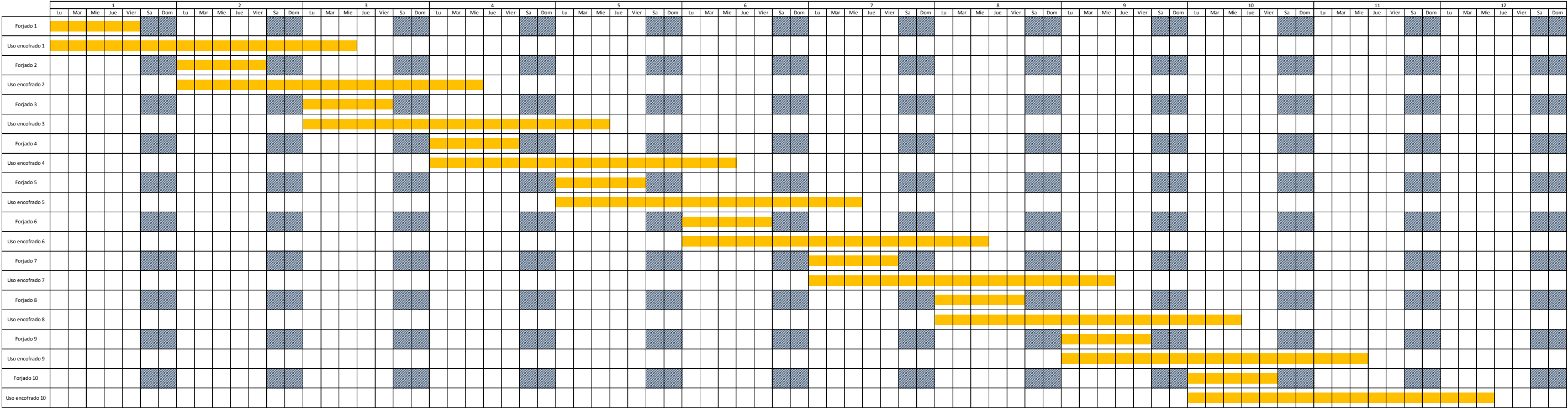


Solución con Primavera Project Planner en su versión P6©

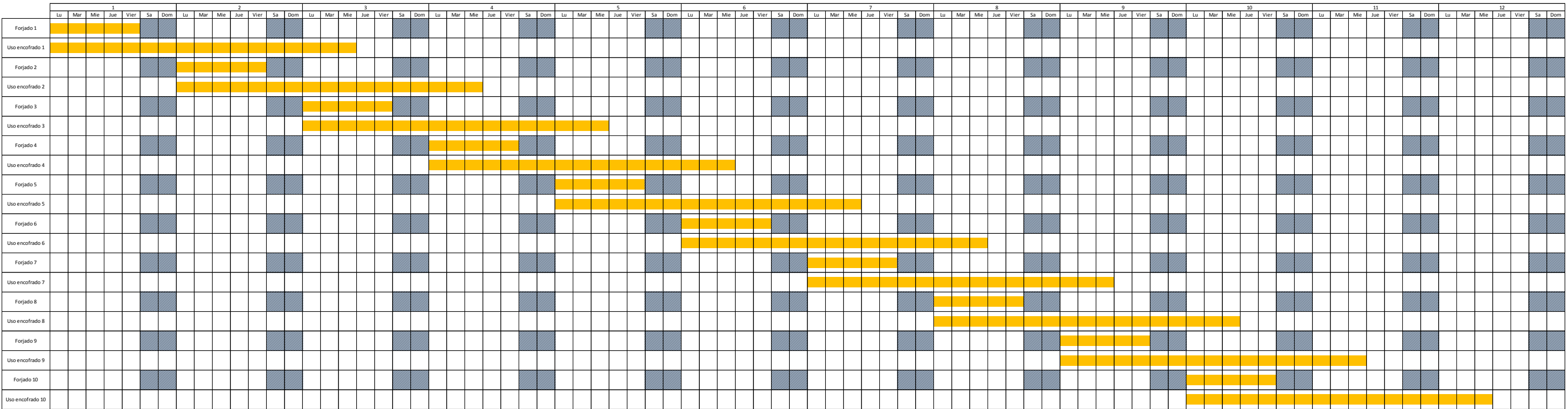
Realizando el cálculo con el calendario de la actividad predecesora obtenemos el siguiente resultado.



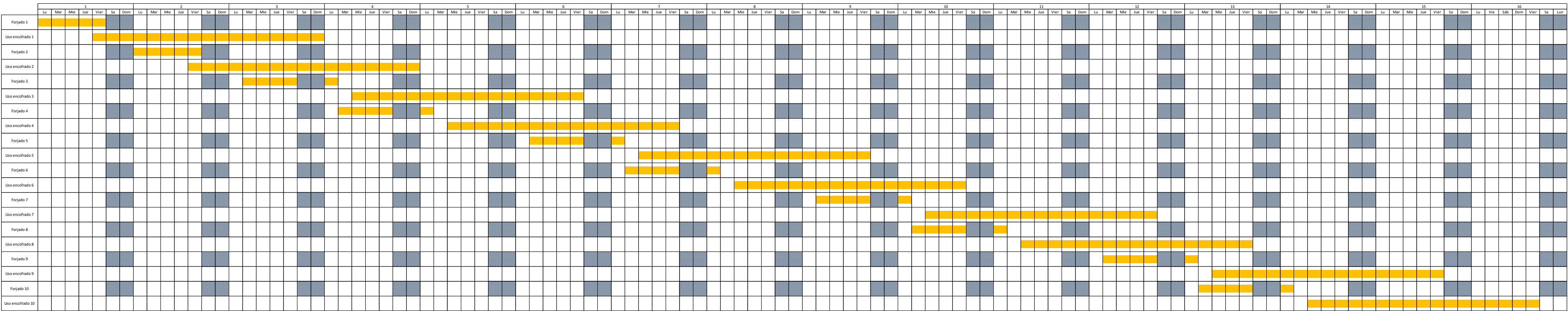
Realizando el cálculo con el calendario de la actividad sucesora obtenemos el siguiente resultado.



Solución con Microsoft Project ©

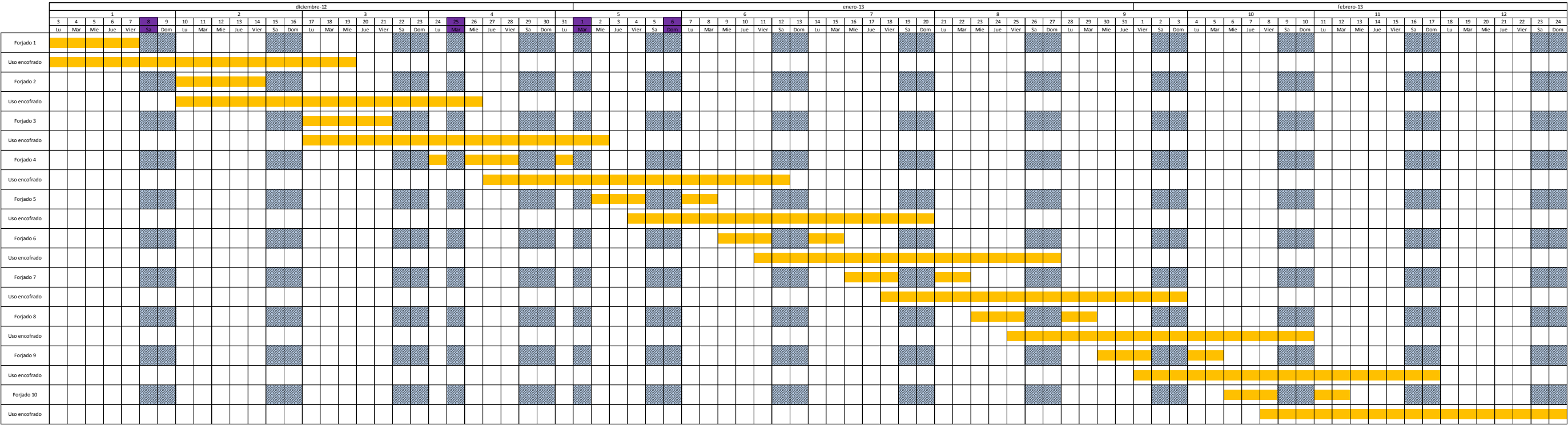


Solución con OpenProject©

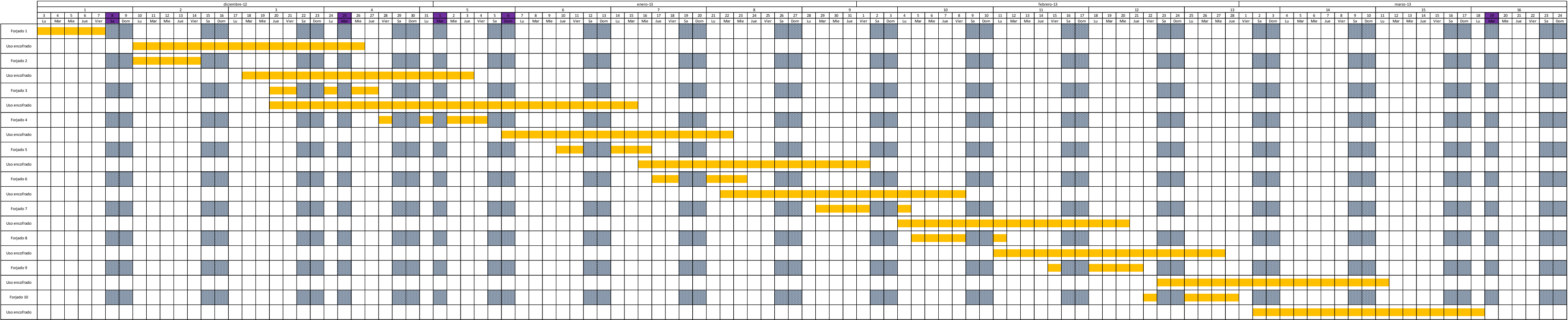


2.6. Planteamiento 3. CON FESTIVOS

Solución propuesta

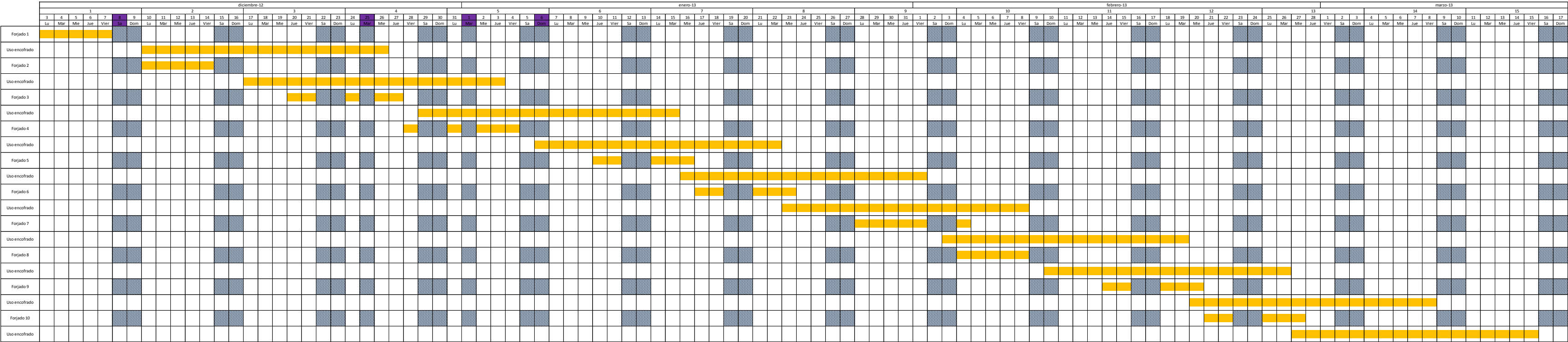


Solución con Primavera Project Planner en su versión P3©

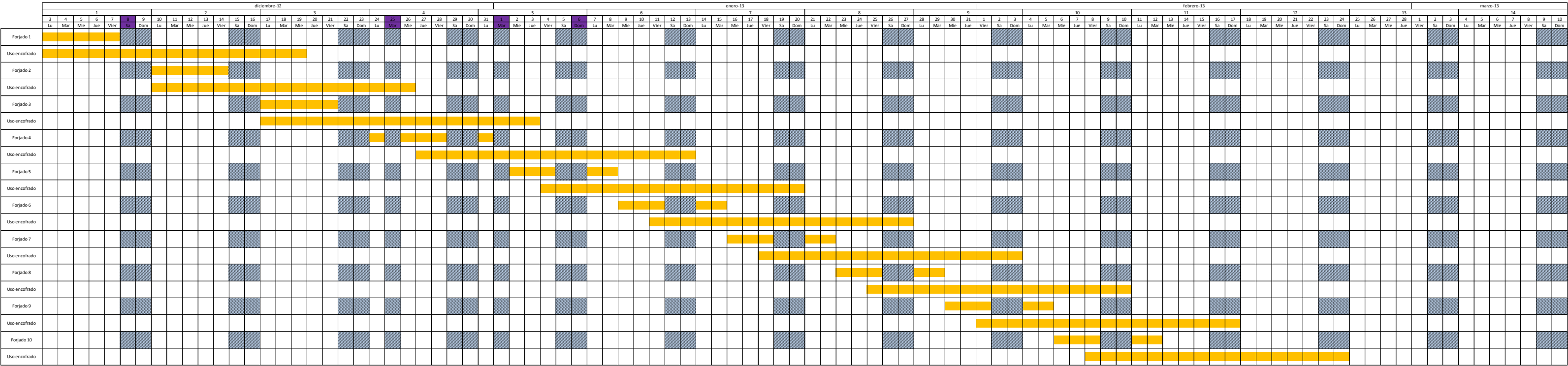


Solución con Primavera Project Planner en su versión P6©

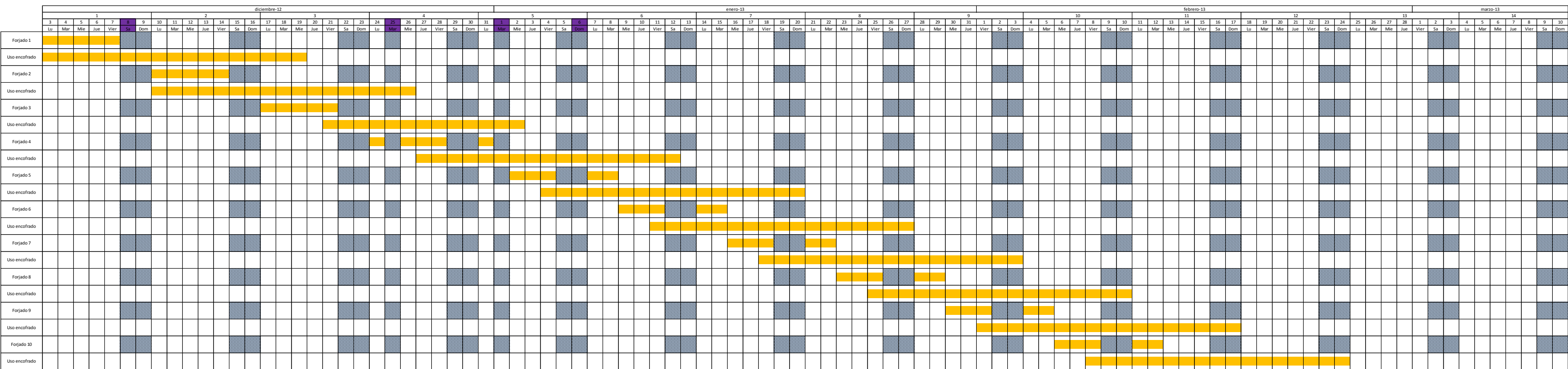
Realizando el cálculo con el calendario de la actividad predecesora obtenemos el siguiente resultado.



Realizando el cálculo con el calendario de la actividad sucesora obtenemos el siguiente resultado.



Solución con Microsoft Project ©



Solución con OpenProject©

