

Castillo de Trevejo. (por Juan Sixto-Google)

Extremadura ..siempre impresiona.

Paseo Geológico por Cáceres.

Por Luis Ángel Alonso Matilla.

Archivo 2.



Tuando se ilumina el Valle del Río Lerte, la primavera de la tierra se hace sentir.. Y tu..



Táceres, sus piedras siempre acompañan.. en silencio.

(por o rey do café-google)



También te acompaña el frío del invierno. . . pues sal al campo a hacer geología en.. No en verano, no.

Sierra de El Guijo (por Anlupe-Google)



Es a tierra feroz donde ..hasta los granitos florecen.



Vamos bajando desde el frío norte con los granitos de la Sierra de Gredos hacia el hermoso Valle del Río Jerte.

Veremos sobretodo monzogranitos /granodioritas y materiales del Complejo Esquisto- Grauváquico del Precámbrico Superior.

Recorreremos las tierras de las siguientes Hojas Geológicas, a escala 1:50.000, del IGME: Teso Moreno, 595; Cilleros, 596; Montehermoso, 597; Plasencia, 598; Jaraiz de La Vera, 599, y Villanueva de La Vera, 600.

Demos así mismo las gracias a cuantos fotógrafos nos han regalado sus imágenes en Google-Earth, y..

A disfrutar de este **archivo 2 del Paseo Geológico por Cáceres.**

Un saludo de Luis Angel Alonso Matilla.



Portugal - Cáceres.

Entorno en las Hojas: E de la de Teso Moreno, 595, y Moraleja-Cilleros, 596. Portugal-Cáceres.



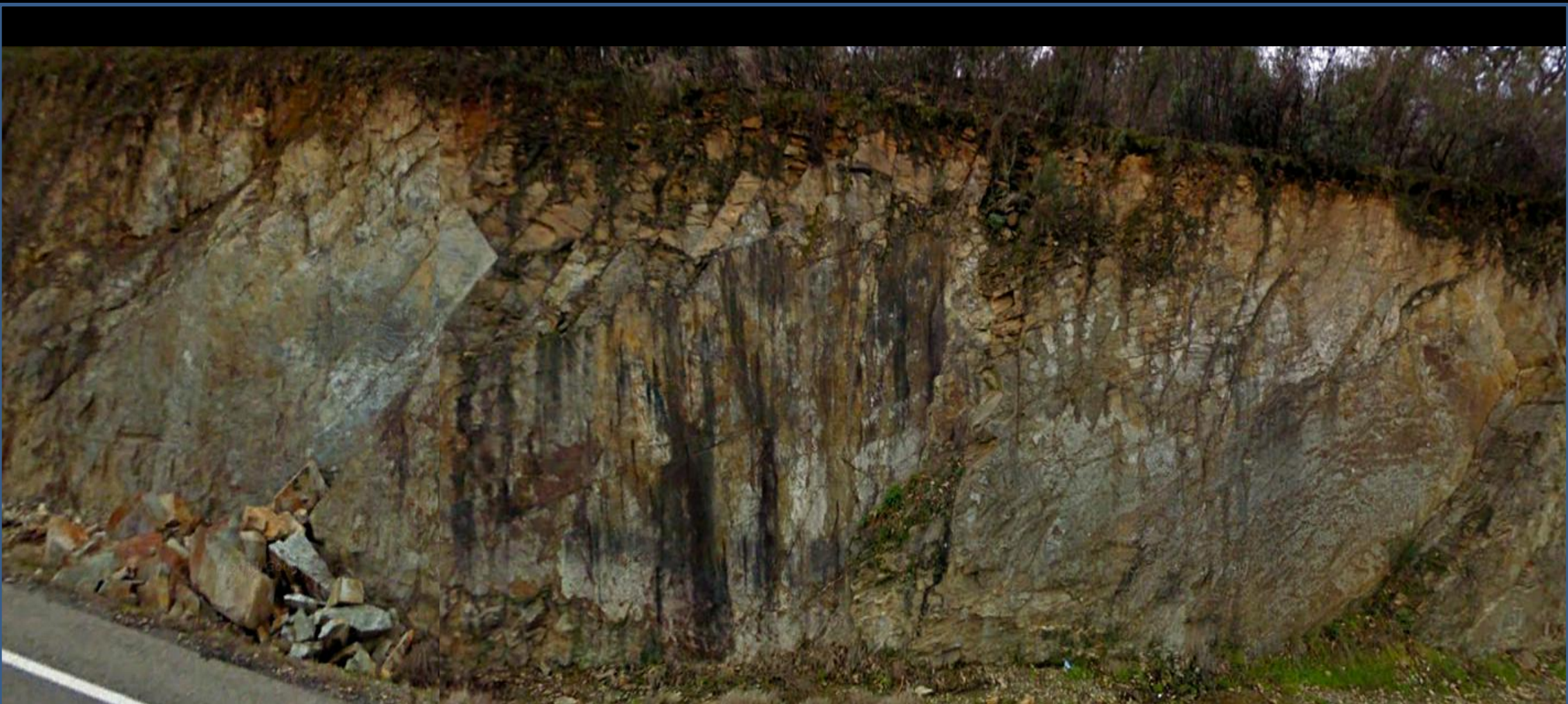
Por los campos en Precámbrico Sup., Valdeferro, cerca de Portugal. NE Hoja de Teso Moreno. Cáceres.



Entre grauvacas y pizarras tectinizadas del Precámbrico Sup.,
Valdeferro, cerca de Portugal. NE Hoja de Teso Moreno. Cáceres.



Planos de esquistosidad de las grauwacas y pizarras tectonizadas del Precámbrico Sup., Valdeferro, cerca de Portugal. NE Hoja de Teso Moreno. Cáceres.



Grauvacas y pizarras tectonizadas del Precámbrico Sup.,
Valdeferro, cerca de Portugal. NE Hoja de Teso Moreno. Cáceres.



En la campiña extremeña del NE de la Hoja de de Teso Moreno. Cáceres. Terrenos del Precámbrico Sup.



Pequeños desprendimientos entre planos de esquistosidad de las grauvacas y pizarras del Precámbrico Sup., E del Alto del Pelayo, S de Valverde. NE Hoja de Teso Moreno. Cáceres.



Venga, ponte a medir con la brújula superficies de discontinuidad- esquistosidades-planos de falla.. En el mismo sitio que la anterior: grauvacas y pizarras del Precámbrico Sup., E del Alto del Pelayo, S de Valverde. NE Hoja de Teso Moreno. Cáceres.



Qué, ¿ves las familias de discontinuidades?. Grauvacas y pizarras del Precámbrico Sup., E del Alto del Pelayo, S de Valverde. NE Hoja de Teso Moreno. Cáceres.



En la zona del metamorfismo de contacto. N de Casa Navarro. Esquina NE Hoja de Teso Moreno. Cáceres.



En la zona del metamorfismo de contacto. Granito de dos micas.
Campo de Trevejo. Esquina NW Hoja de Moraleja-Cilleros. Cáceres.



Bolerío en los granitos de dos micas. Campo de Trevejo.
Esquina NW Hoja de Moraleja-Cilleros. Cáceres.



Mallazos en los esquistos moteados y grauvacas, del Precámbrico Sup. N de Perales del Puerto, Cáceres. N Centro Hoja de Moraleja-Cilleros.



Diques de cuarzo, y fallados, en los esquistos moteados y grauvacas, del Precámbrico Sup. N de Perales del Puerto, Cáceres. N Centro Hoja Moraleja-Cilleros



El antes y el después de la construcción del puente sobre el río. En Villasbuenas de Gata, Cáceres. NE de Perales del Puerto. NE Hoja de Moraleja-Cilleros.



Embalse de Villasbuenas de Gata. Cáceres. E de Perales del Puerto. NE Hoja de Moraleja-Cilleros. Zona de granitos y pizarras y grauwacas del Precámbrico Sup.



Embalse del Borbollón. NE Hoja de Moraleja-Cilleros. Cáceres.
En zona de grauwacas y pizarras del Precámbrico Sup.



Cerrada del Embalse del Borbollón. NE Hoja de Moraleja-Cilleros. Cáceres. (por JarapaleS-Google)



Por zona de grauvacas y pizarras del Precámbrico Sup. NE del Embalse del Borbollón. NE Hoja de Moraleja-Cilleros.



Al N de Moraleda. Centro W Hoja de Moraleda-Cilleros, Cáceres. (por Harrie Muis-Google)



Granitos de dos micas. Peñas Ventosas, al NE de Cilleros, Cáceres. NW Hoja de Moraleja-Cilleros.



Granitos de dos micas, al E de Cilleros, Cáceres. NW Hoja de Moraleja-Cilleros.



Granitos de dos micas, al W de Casas del Campillo, E de Cilleros , Cáceres. NW Hoja de Moraleja-Cilleros.



Granitos aplíticos. N de Casas del Campillo, E de Cilleros , Cáceres. NW Hoja de Moraleja-Cilleros.



Granitos aplíticos. N de Casas del Campillo, E de Cilleros , Cáceres. NW Hoja de Moraleja-Cilleros.



Pizarras y grauwacas del Precámbrico Sup. Al S de Calzadilla, Cáceres. SE Hoja de Moraleja-Cilleros.

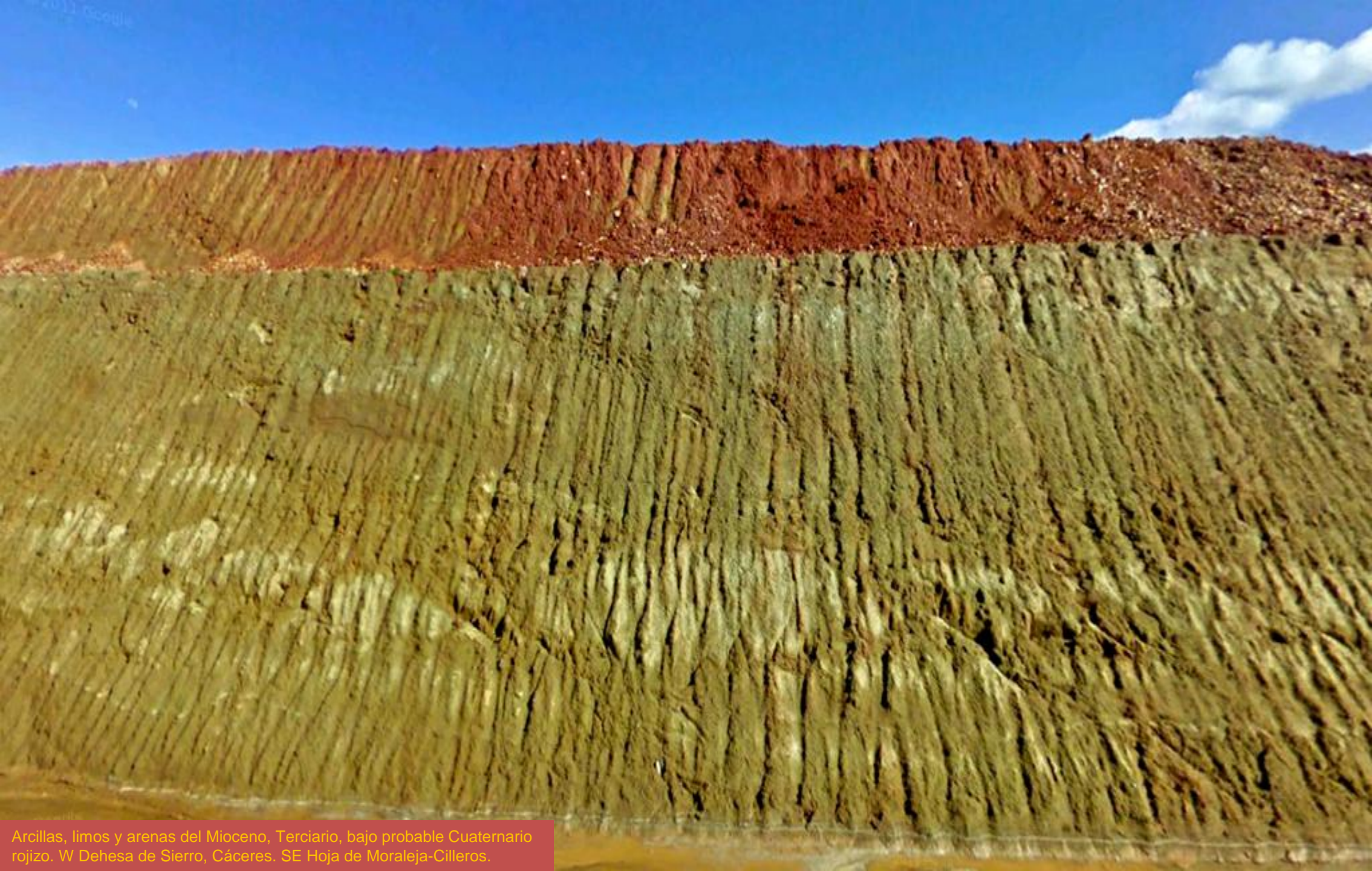


Gravas, arcillas y arenas del Mioceno, Terciario. Zona de Las Navas. SW Hoja de Moraleja-Cilleros.





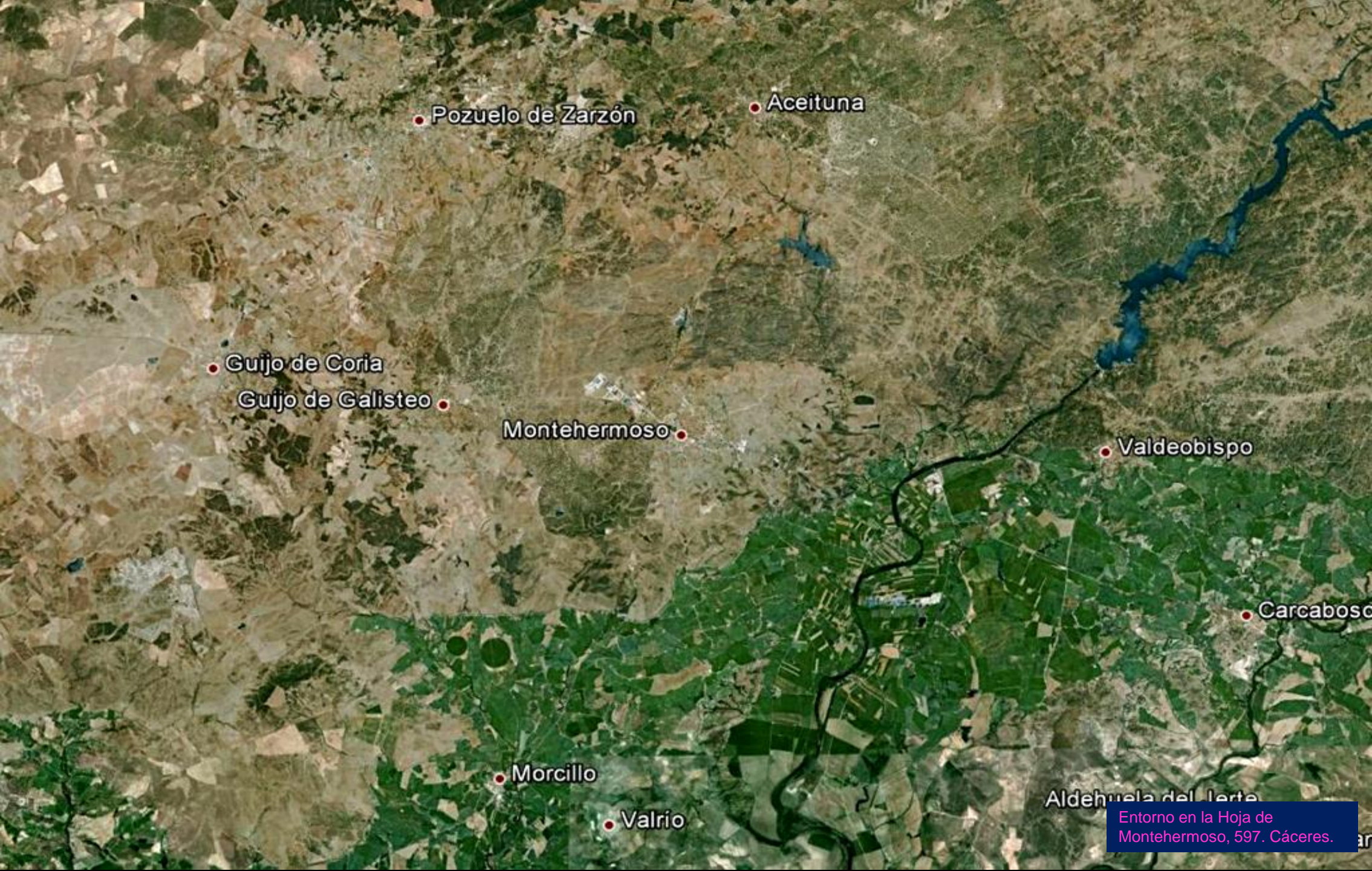
Arcillas, limos y arenas del Mioceno, Terciario, bajo probable Cuaternario rojizo. W Dehesa de Sierro, Cáceres. SE Hoja de Moraleja-Cilleros.



Arcillas, limos y arenas del Mioceno, Terciario, bajo probable Cuaternario rojizo. W Dehesa de Sierro, Cáceres. SE Hoja de Moraleja-Cilleros.



Río Chorrerón por las grauvacas y pizarras del Precámbrico Sup.
Casillas de Coria. Cáceres. S Hoja de Moraleja-Cilleros.



• Pozuelo de Zarzón

• Aceituna

• Guijo de Coria

• Guijo de Galisteo

• Montehermoso

• Valdeobispo

• Carcaboso

• Morcillo

• Valrio

Aldehuela del Ierte

Entorno en la Hoja de Montehermoso, 597. Cáceres.



Regato en la zona de pizarras y grauvacas del Precámbrico Sup., de Fuente Herrumbrosa. NW Hoja de Montehermoso, Cáceres.



Por terrenos de pizarras y grauvacas del Precámbrico Sup., Al NW de Pozuelo de Zarcón. N Centro Hoja de Montehermoso, Cáceres.



La gran dehesa extremeña. En terrenos de granitos – alterados- de dos micas, al E de Pozuelo de Zarcón. N Centro Hoja de Montehermoso, Cáceres.



Y al campo le habían crecido ovejas que no sabían que estaban en zona de granitos alterados, al E de Aceituna, Cáceres. NE Hoja de Montehermoso.



En estas tierras, si no fuera por muchas tapias, la geología ..digamos que es compleja.
En zona de granitos alterados, al E de Aceituna, Cáceres. NE Hoja de Montehermoso.



Porque en zonas como esta la única información era que estábamos en terrenos de esquistos moteados y metagrauvas moteadas. Santa Marina, esquina NE Hoja de Montehermoso.



Foto aérea del Puente de Ahigal, Cáceres, sobre terrenos de esquistos moteados y metagrauvascas moteadas. Esquina NE Hoja de Montehermoso-NW de la de Plasencia. (por José García García-Google)



Riachuelo en los granitos de dos micas del NE de Valdeobispo. Centro NE Hoja de Montehermoso, Cáceres. (por J.M. Pañero Gallego-Google)



Embalse de Valdeobispo, zona de granito de dos micas. Centro E Hoja de Montehermoso, Cáceres. (por J.M. Pañero Gallego-Google)



Cerrada del Embalse de Valdeobispo, zona de granito de dos micas.
Centro E Hoja de Montehermoso, Cáceres. (por Darboux-Google)



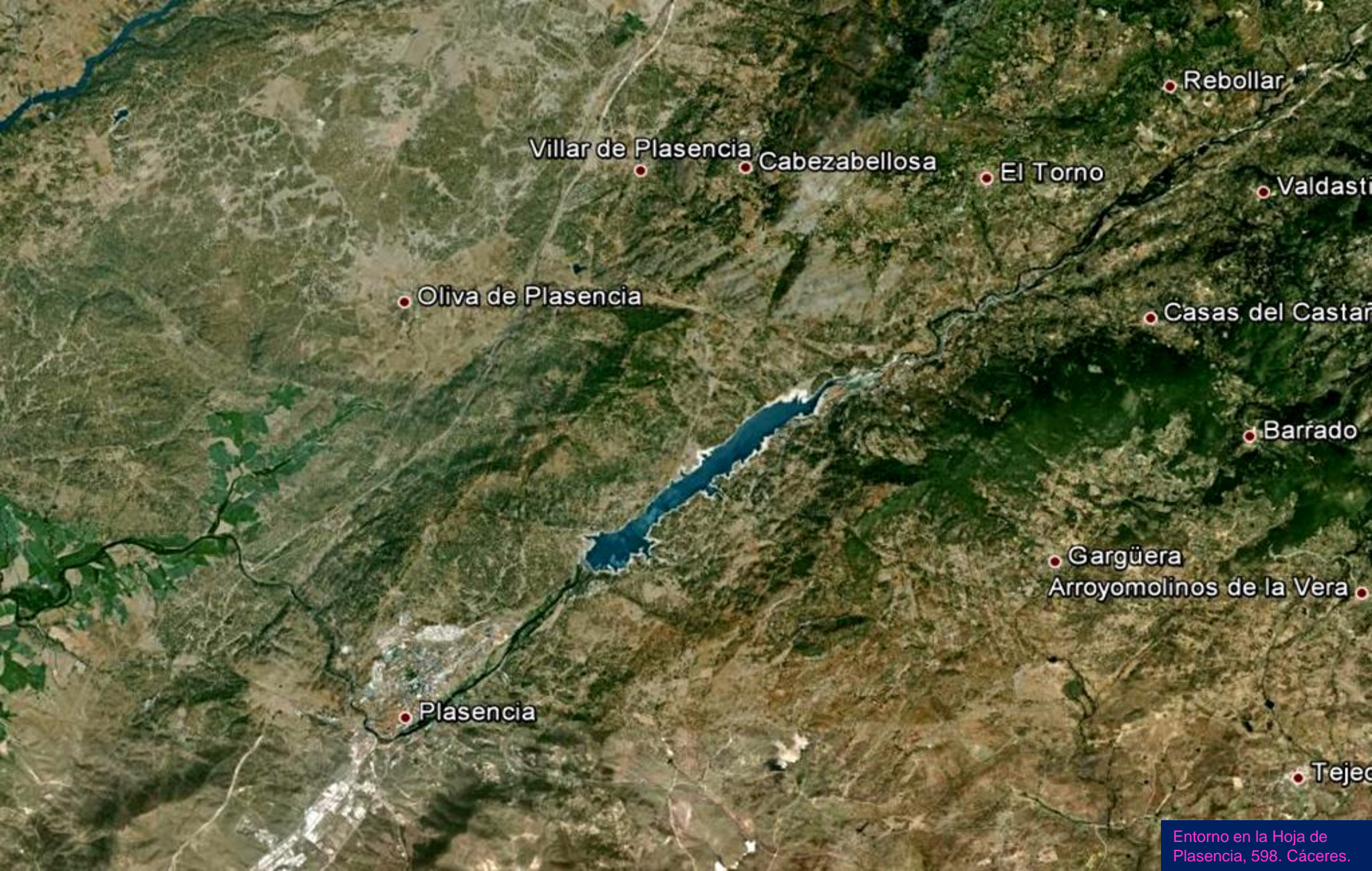
Bolerío de granito de dos micas. NE de Dehesa del Rincón, al N de Valdeobispo. Cáceres. NE Hoja de Montehermoso



Granito de dos micas. El Colmenar, al N de Valdeobispo. Cáceres. NE Hoja de Montehermoso



Dique de cuarzo entre los granitos de dos micas. NE de Dehesa del Rincón, al N de Valdeobispo. Cáceres. NE Hoja de Montehermoso



• Oliva de Plasencia

• Villar de Plasencia

• Cabezabellosa

• El Torno

• Rebollar

• Valdast

• Plasencia

• Gargüera

• Arroyomolinos de la Vera

• Barrado

• Casas del Castañar

• Tejeo

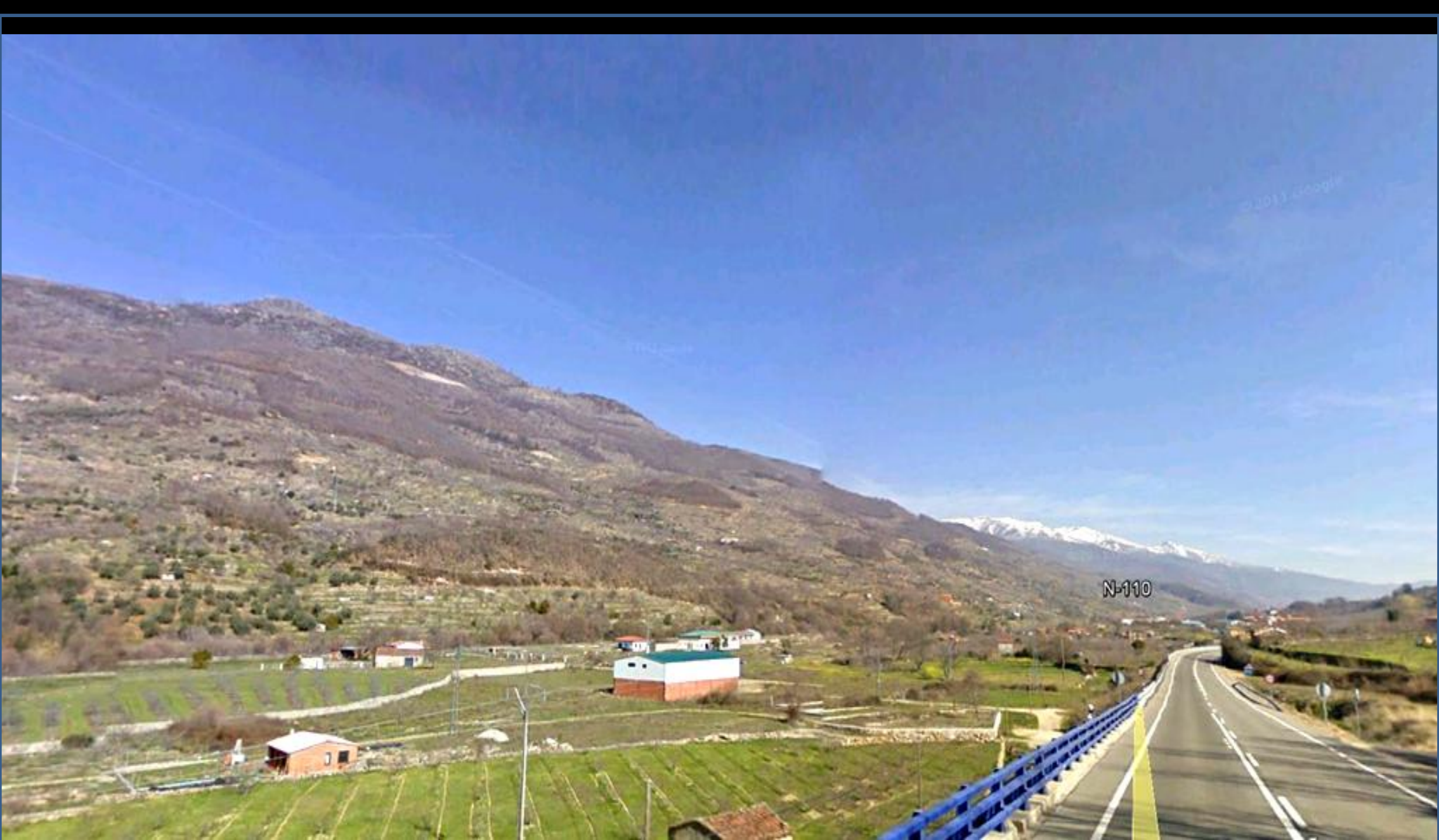


Charca de Fresnedillas, en zona de granitos de dos micas. Oliva de PlasenciaNW Hoja de Plasencia, Cáceres.



.. Si te lo encuentras en el verano extremeño..

En los granitos de dos micas de Manzanado, Jarilla, Cáceres. N Hoja de Plasencia. (por pepelinarviejo-google)



Cerros de granitos de dos micas al NE de Las Covachuelas, NE de El Rebollar. NE Hoja de Plasencia, Cáceres.



Río Jerte a su paso por Navaconcejo, E de El Rebollar, en el NE de la Hoja de Plasencia, Cáceres. (por A.M.Q.B-Google)



Garganta Puria. Valdastillas, S de El Rebollar, NE Hoja de Plasencia, Cáceres. Y La Vera. (por jotahoyas/belisarios-google)



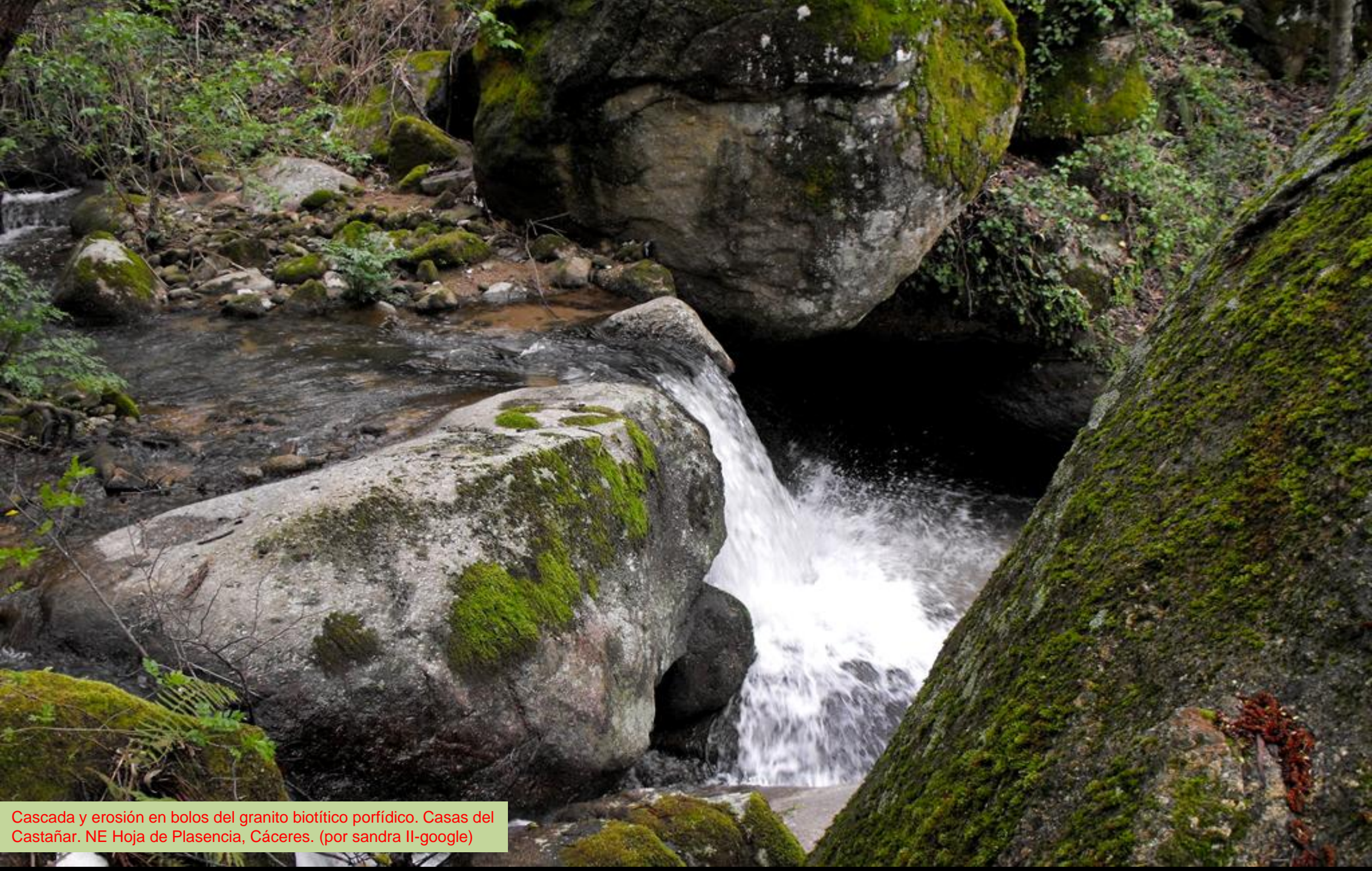
Granitos de dos micas tectonizados. Autovía en el E de Oliva de Plasencia. NW Hoja de Plasencia, Cáceres.



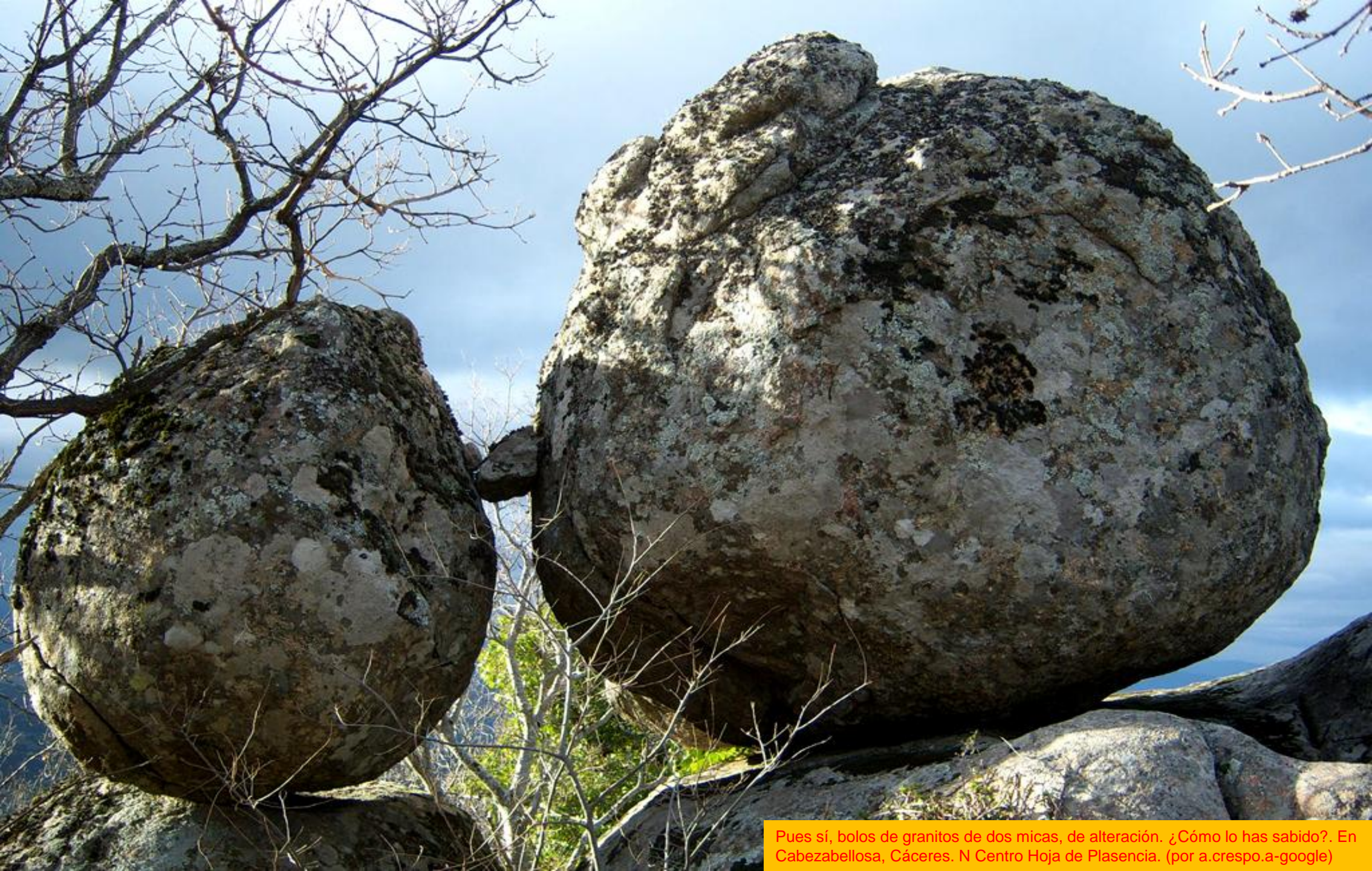
Granitos de dos micas tectonizados, y con mallazo. Autovía en el E de Oliva de Plasencia. NW Hoja de Plasencia. Cáceres.



Río Jerte a su paso por el NW de Casas del Castañar,
NE Hoja de Plasencia, Cáceres. (por Estepa32-Google)



Cascada y erosión en bolos del granito biotítico porfídico. Casas del Castañar. NE Hoja de Plasencia, Cáceres. (por sandra II-google)



Pues sí, bolos de granitos de dos micas, de alteración. ¿Cómo lo has sabido?. En Cabezabellosa, Cáceres. N Centro Hoja de Plasencia. (por a.crespo.a-google)



Valle del Jerte. Desde Cabrero, al E de la Hoja de Plasencia, Cáceres. (por Jarapales_DR-Google)



Jabreización- alteración- del granito biotítico porfídico. E de Casas del Castañar. NE Hoja de Plasencia, Cáceres.



Granitos de dos micas tectonizados, y con mallazo y bulón. Autovía en el W de Casas del Castañar, junto al Río Jerte. NW Hoja de Plasencia. Cáceres.



En los granitos biotíticos porfídicos al E de Barrado, Cáceres, E Centro Hoja de Plasencia.



Antonio Machado

Pantano de Plasencia. Vista y cerrada. NE de Plasencia. Cáceres. (por davidllanos-google)



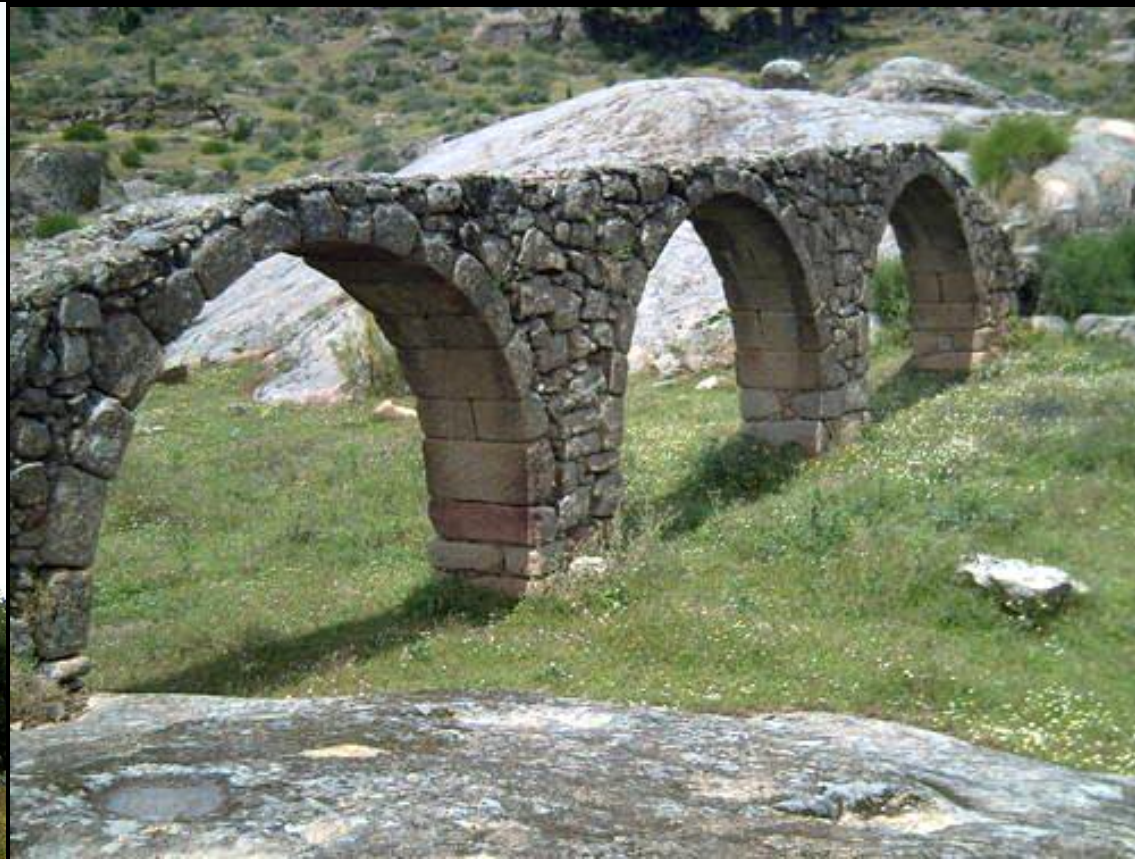
Perspectiva desde el SW –relieve realzado- del Valle del Jerte y el Embalse de Plasencia. Zona de granitos.



En la zona de granito de dos micas, alterándose, al NE de Plasencia. Cáceres. Centro Hoja.



Junto a la anterior: zona de granito de dos micas, alterándose, al NE de Plasencia. Cáceres. Centro Hoja.



Extremadura recia de encinas y rocas.

En Plasencia. Cáceres. (por JMS/José Fernandez Gil-Google)



Esquistos moteados y metagrauvascas m. de metamorfismo, al NE de Plasencia. Cáceres. SW Hoja.



Junto anterior: Esquistos moteados y metagrauvas m. de metamorfismo, al NE de Plasencia. Cáceres. SW Hoja.



Zona de berrocal de los granitos de dos micas al NW de Plasencia, Cáceres. SW Hoja.



Granitos de dos micas, NE de Dehesa del Berrocalillo, al NW de Plasencia, Cáceres. SW Hoja.



Granitos de dos micas, NE de Dehesa del Berrocalillo, al NW de Plasencia, Cáceres. SW Hoja.



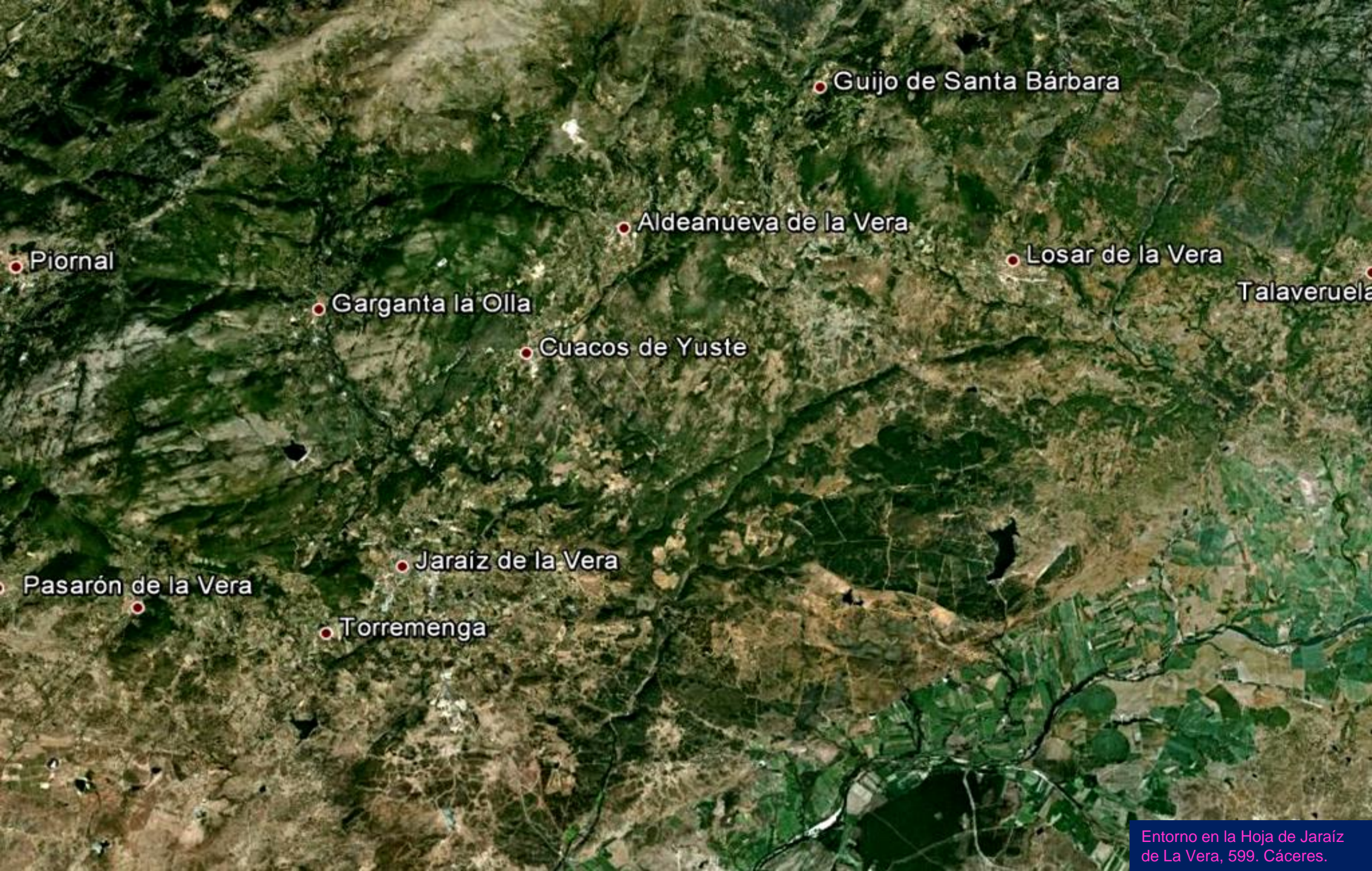
Bulonado y mallazo en las grauwacas y pizarras del Precámbrico Sup., falladas. SE de Sierra de Merengue, SW Hoja de Plasencia.



Mallazo en las grauvacas y pizarras del Precámbrico Sup., falladas. SE de Sierra de Merengue, SW Hoja de Plasencia.



En el pequeño Embalse de Las Covachillas, en Malpartida de Plasencia. Cáceres. SE Hoja de Plasencia. (por elrisco-google)



Piornal

Garganta la Olla

Cuacos de Yuste

Jaraíz de la Vera

Torremenga

Pasarón de la Vera

Aldeanueva de la Vera

Guijo de Santa Bárbara

Losar de la Vera

Talaveruela



El Río Jerte en Navaconcejo, Cáceres. NW Hoja de Jaraíz de La Vera. (por Eduardo Larios-Google)



Pequeño Embalse del Piornal, Cáceres, entre monzogranitos/granodioritas.
NW Hoja de Jaraíz de La Vera. (por Manuel Sánchez Ferrero-Google)



Arroyo por los monzogranitos/granodioritas, de La Cuerda del Rayo, Aldeanueva de La Vera, Cáceres. N Centro de la Hoja de Jarafíz de La Vera. (por J. Antonio-Google)



Fosa tectónica entre los monzogranitos/granodioritas, al N de Guijo de Santa Bárbara, Cáceres. NE Hoja de Jaraíz de La Vera. (por gorostiza-google)



Con 'frecuencia' los pueblos están hechos de sus piedras. Es una simpleza, pero que no se te olvide.



Monzogranitos/granodioritas de El Guijo (por luisbarbadelgado/sirbilbo/Renton Wallace-google)



Paisaje granítico en la subida al Trabuquete, desde el S de Guijo de Santa Bárbara, Cáceres. NE Hoja de Jaraíz de La Vera. (por viajeroandaluz-google)



En Arroyo Jarandel, bolerío de monzogranitos/granodioritas. W de Guijo de Santa Bárbara, Cáceres. NE Hoja de Jarajíz de La Vera. (por perdigon63-google)



Monzogranitos/granodioritas. SW de Guijo de Santa Bárbara, NW de Jarandilla de La Vera, Cáceres. NE Hoja de Jaraíz de La Vera. (por viajeroandaluz-google)



Balsa, entre los monzogranitos/granodioritas al NW de Aldeanueva de La Vera. Cáceres. NW Hoja de Jaraíz de La Vera. (por Paco Talayuela-Google)



Cascada de El Piornal, Cáceres. NW Hoja de Jaráiz de La Vera. (por juanluys-google)



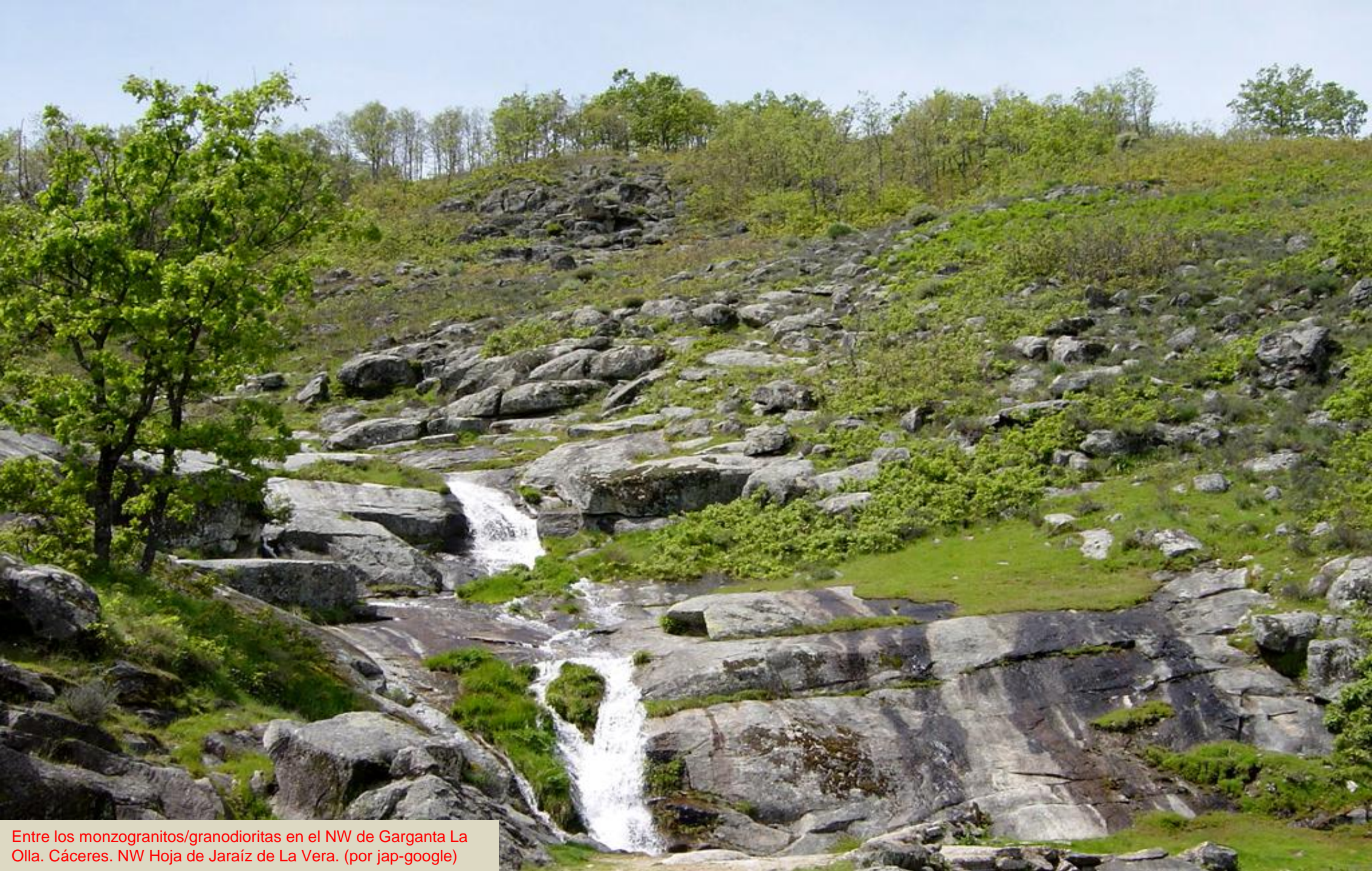
Detalle de la anterior: Monzogranitos/granodioritas en la cascada El Caozo, en Piornal. Cáceres. NW Hoja de Jaraiz de La Vera. (por Manuelcoal-Google)



Monzogranitos/granodioritas en el E de Piornal. Cáceres. NW Hoja de Jaraíz de La Vera.



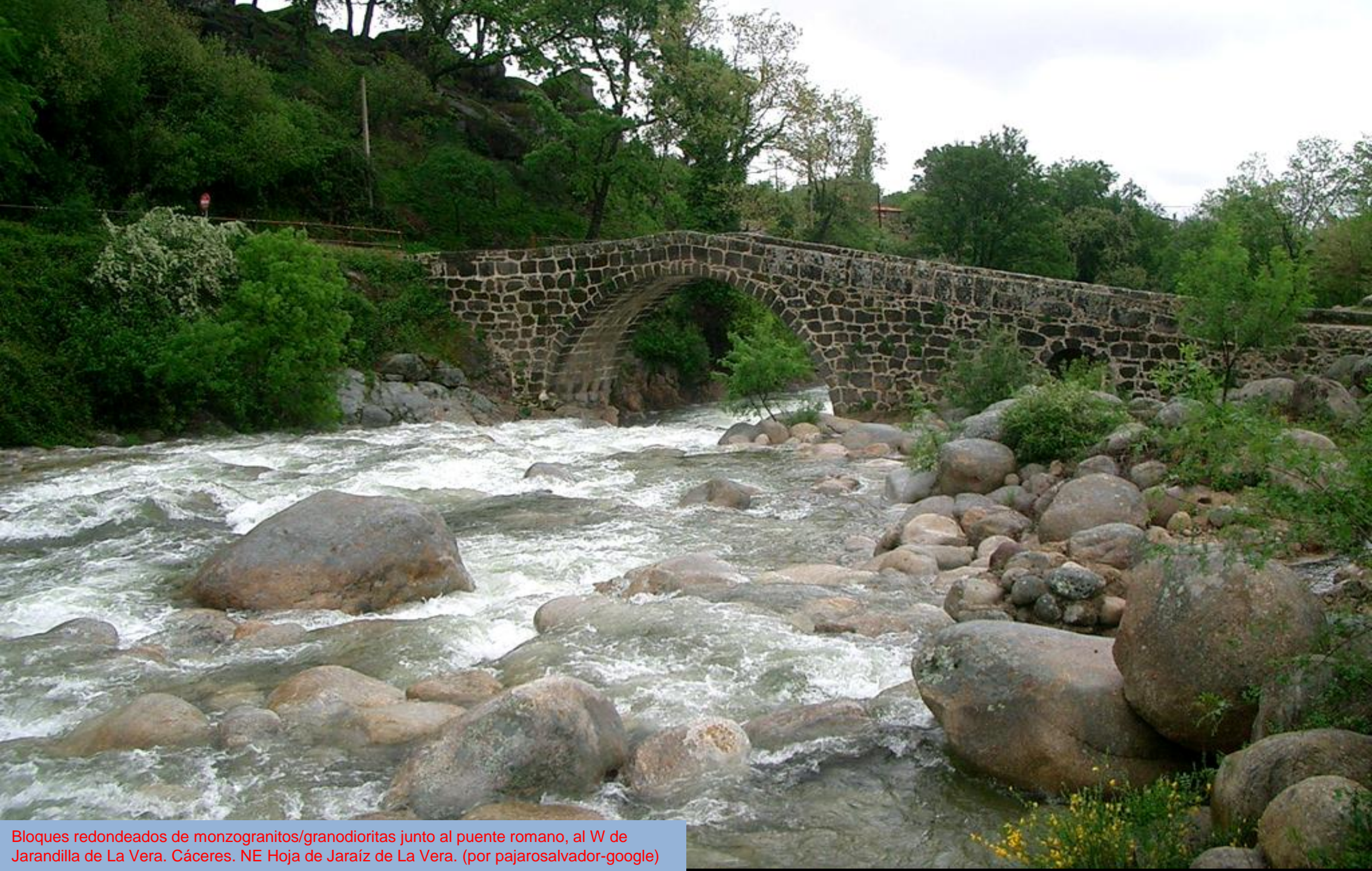
Sierra de Gredos, desde el NE de Piornal. Cáceres.
NW Hoja de Jaraíz de La Vera. (por jap-google)



Entre los monzogranitos/granodioritas en el NW de Garganta La Olla. Cáceres. NW Hoja de Jaráiz de La Vera. (por jap-google)



Monzogranitos/granodioritas en Garganta La Olla. Cáceres.
NW Hoja de Jaraíz de La Vera. (por Julian R-Google)



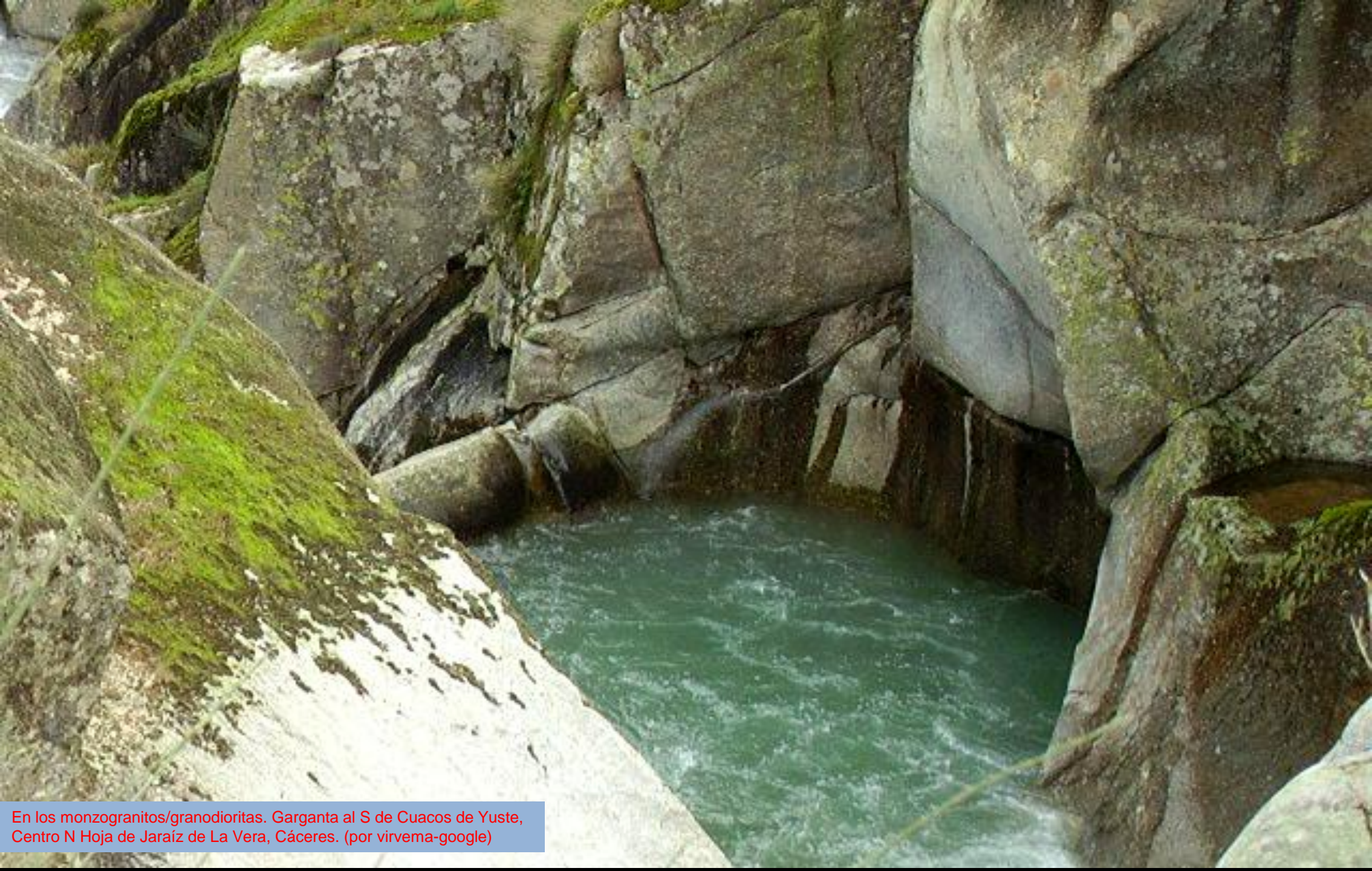
Bloques redondeados de monzogranitos/granodioritas junto al puente romano, al W de Jarandilla de La Vera. Cáceres. NE Hoja de Jaraíz de La Vera. (por pajarosalvador-google)



Charco La Herrera, Garganta Vadillo, N de Losar de La Vera, Cáceres. NE Hoja de Jaraíz de La Vera. (Parecen neises) (por Jaime Santos Antón-Google)



Disyunción sub-ortogonal en los monzogranitos/granodioritas al S de Jarandilla de La Vera, Cáceres. NE Hoja de Jaraíz de La Vera.



En los monzogranitos/granodioritas. Garganta al S de Cuacos de Yuste, Centro N Hoja de Jaraíz de La Vera, Cáceres. (por virvema-google)



Charco La Calva, pequeño embalse en el SE de Jarandilla de La Vera, Centro E Hoja de Jaraíz de La Vera, Cáceres. (por fernando loaysa-google)

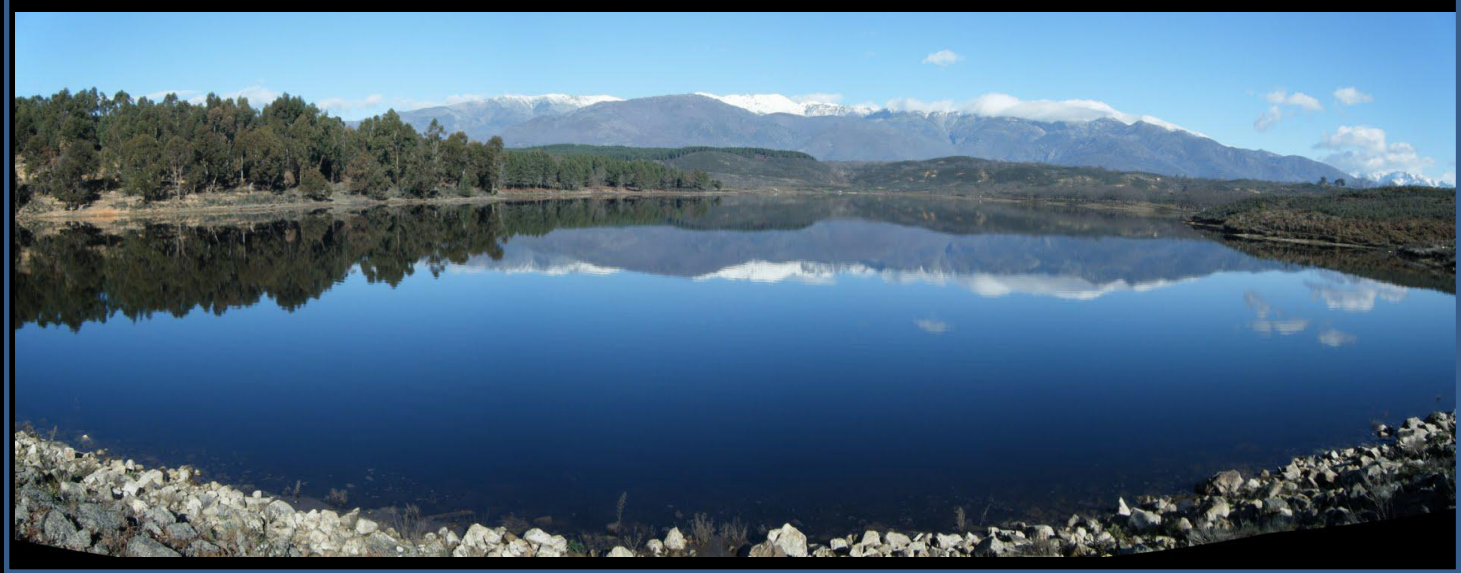


Monzogranitos/granodioritas, en Las Majadillas, Garganta La Olla (Garganta-Jaraiz). Centro W Hoja de Jaraiz de La Vera, Cáceres. (por zeppelin1957-google)



Y también entre monzogranitos/granodioritas, la Garganta de Pedro –Chate, en Cuacos de Yuste. SW Hoja de Jaraíz de La Vera, (por pajarosalvador-google)

Embalse de Las Majadillas, NW de Jaraíz de La Vera, Cáceres.



Embalse de Las Veguillas. Vista desde coronación y, abajo, cerrada Jarandilla de La Vera. SE Hoja de Jaraíz de La Vera, Cáceres. (por Helsing0r85/JarapaleS-Google)





Marmita gigante en los monzogranitos/granodioritas, al NW de Jaraíz de La Vera, Cáceres. (por zeppelin1957-google)



Río Tietar, a su paso por Losar de La Vera, Cáceres. SE Hoja de Jaraíz de La Vera. (por Jaime Santos Antón-Google)



Pequeñas charcas en el Cuaternario de Talayuela, Cáceres. Al fondo montañas de granitos. SE Hoja de Jarafz de La Vera. (por Juan José Pulido-Google)



Anastomosado del Río Tietar a su paso por el N de Talayuela, Cáceres. SE Hoja de Jaraíz de La Vera.



Desde los cuaternarios y Terciarios del Valle del Tietar, en Talayuela, Cáceres. SE Hoja de Jarai z de La Vera. (por Juan Jos  Pulido-Google)



Ávila

Candeleda

Madrigal de la Vera

Villanueva de la Vera

Valverde de la Vera

a de la Vera

Pueblonuevo de Miramontes

Barquilla de Pinares

Tiétar del Caudillo

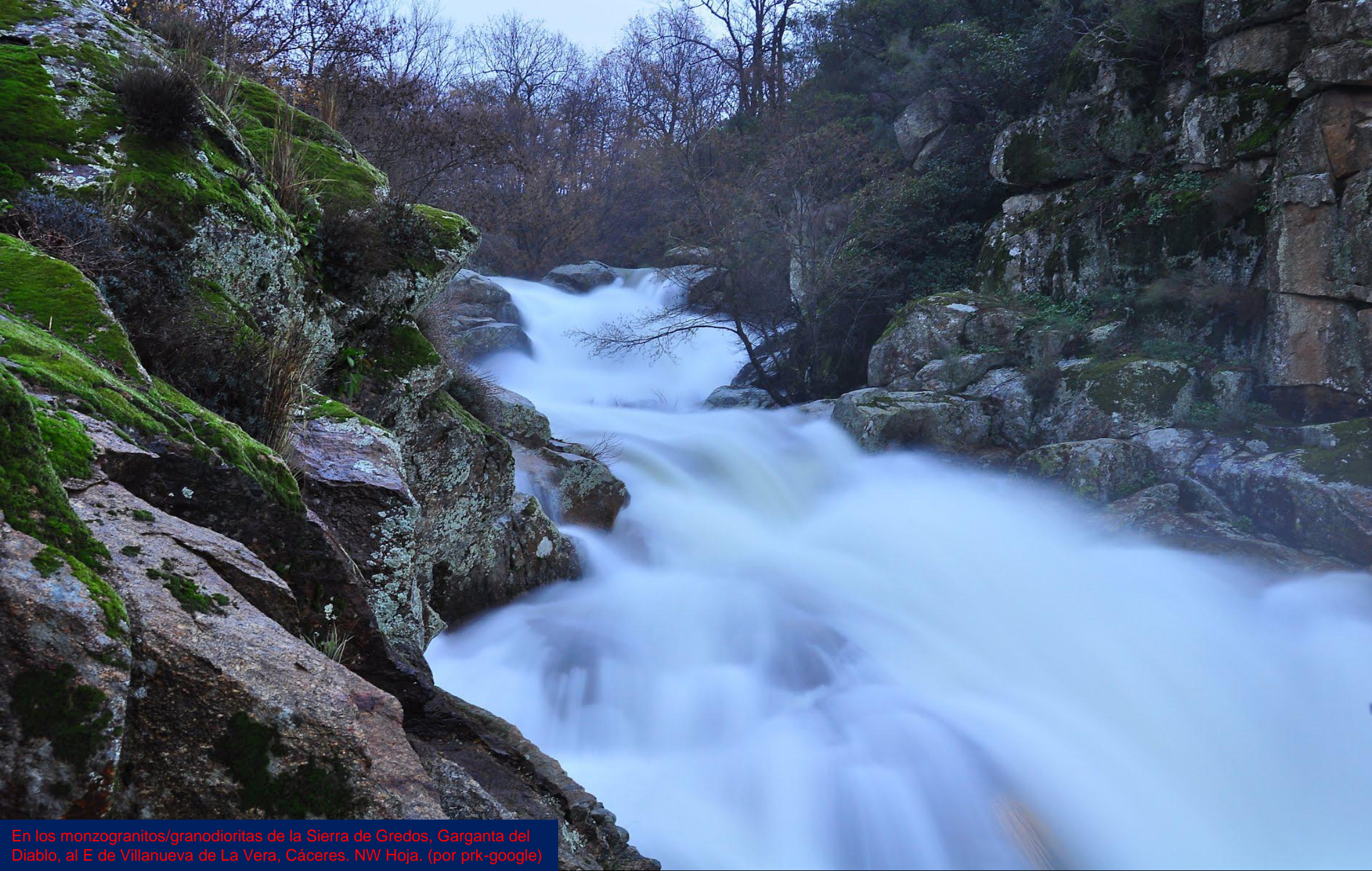
Las V

Cáceres-Toledo.

Entorno en la Hoja de Villanueva de La Vera (Candeleda), 600. Cáceres-Toledo-Ávila.



Por los monzogranitos/granodioritas de la Sierra de Gredos, desde el NW de Villanueva de La Vera, Cáceres. NW Hoja. (por prk-google)



En los monzogranitos/granodioritas de la Sierra de Gredos, Garganta del Diablo, al E de Villanueva de La Vera, Cáceres. NW Hoja. (por prk-google)

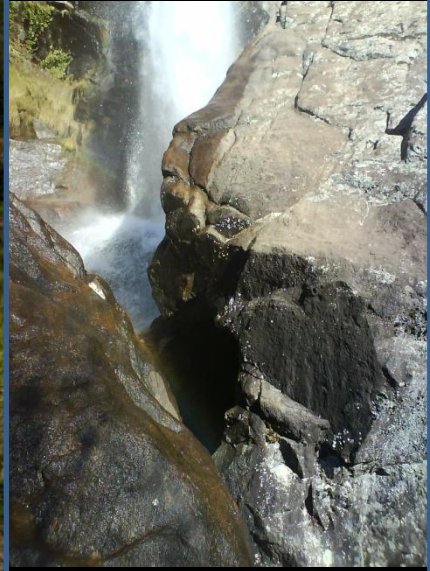


Ay cuando sopla el frío seco en Extremadura..

En Villanueva de La Vera, Cáceres. NW Hoja. (por -angel-google)



Pequeño Embalse de Minchones, al E de Villanueva de La Vera, Cáceres. NW Hoja. Zona de monzogranitos/granodioritas. (por ladychek-google)



Puente romano del Río Alardos, entre monzogranitos/granodioritas. Y Chorro de La Ventera. E de Madrigal de La Vera. NW Hoja de Villanueva de La Vera, Cáceres. (por José Antonio Rojo/dgarro-Google)



Pues eso, que no hace falta decir nada.



● Pueblonuevo de Miramontes



Pequeño embalse de Pueblonuevo. SW Hoja de Villanueva de La Vera, Cáceres. (por sanabria-google)

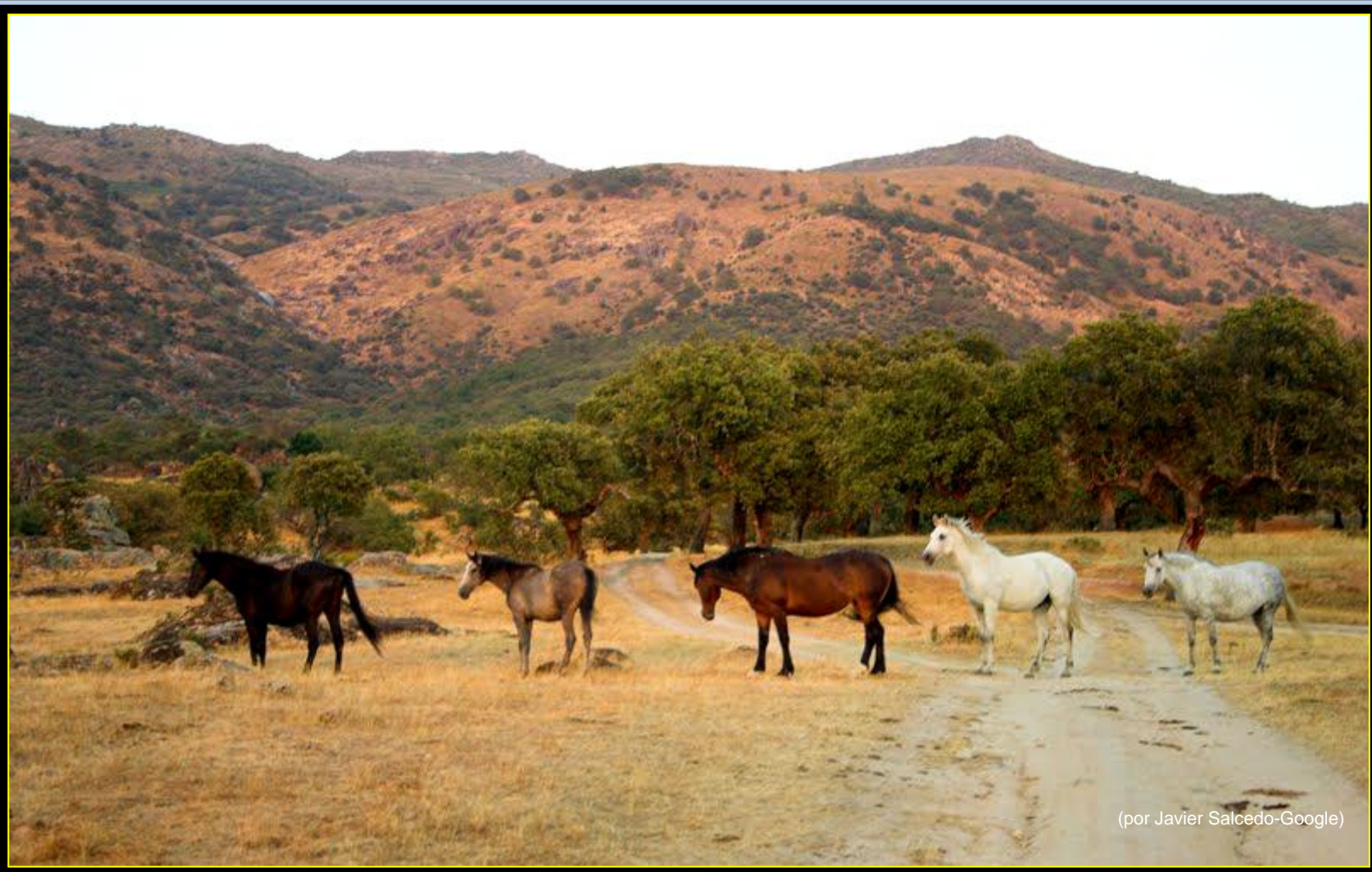


(por juan jose pulido-google)

Y nos vamos despidiendo de este archivo 2 por el Valle del Tietar. Las vacas no hacen ni caso..



Extremadura: La firma del Señorío



(por Javier Salcedo-Google)

Encontrarte en el campo a esos seres que se llaman.. Libertad..



Vamos pues, con la paz de esta laguna al N de Oliva de Plasencia, al archivo 3. ¿Te parece?