

Rio Alagón. Coria.

Paseo Geológico por Cáceres.

Por Luis Ángel Alonso Matilla.

Archivo 3



Por el Río Asagón..como despertandote al día.

(por mundele-google)



Pues eso, que nos lavamos en el embalse y nos vamos a ver Precámbricos sobre todo. Deja de pescar..

(por jotahoyas-google)



Y ven a mirar donde el cielo abraza a Extremadura.

Monfragüe (por JarapaleS-Google)



Y vemos la Sierra de Gredos desde el Sur..

Reinan las grandes extensiones de las dehesas extremeñas.. Parecen no acabar nunca.

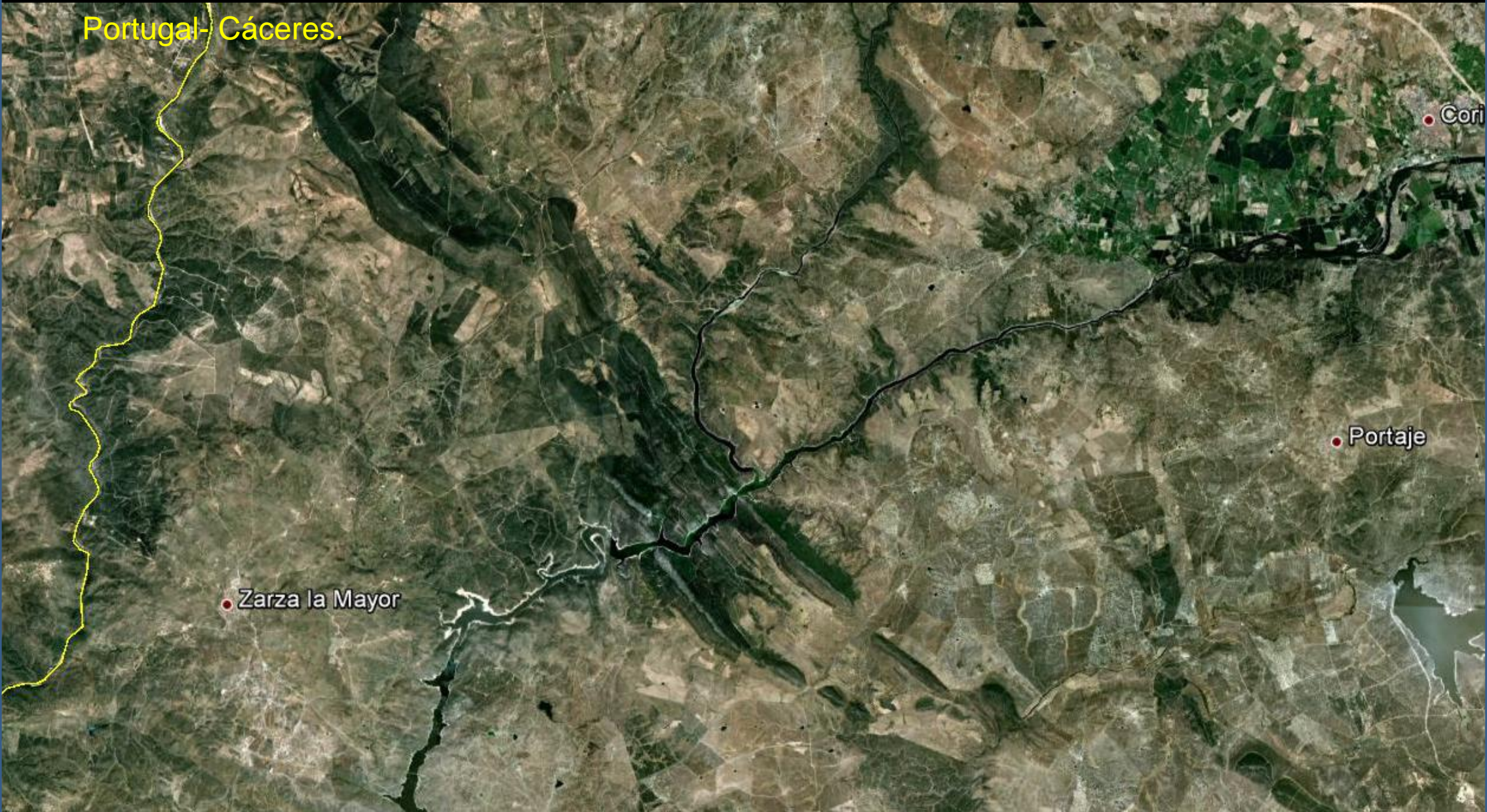
Y siguen las pizarras y los granitos con llanuras de Terciarios y algún Cuaternario. Infinitud.

Hemos de agradecer a cuantos nos han dejado sus imágenes en Google Earth en este **archivo 3 del Paseo Geológico por Cáceres**, y al IGME, que nos deja consultar la información de las Hojas Geológicas a escala 1: 50.000 del Magna, que a continuación se nombran: Zarza La Mayor y Coria, 620 y 621; Torrejoncillo, 622; Marpartida de Plasencia, 623; Navalморal de La Mata, 624, y Lagartera 625.

Que lo pases bien.

Un saludo de Luis Angel Alonso Matilla.

Portugal- Cáceres.



• Zarza la Mayor

• Portaje

• Coria



Arenas, arcillas y conglomerados cuarcíticos del Mioceno, Terciario. E del Castillo de Las Moreras, NE Hoja de Zarza La Mayor, Cáceres.



Pequeña Laguna del Moro, en zona de bolos redondeados de granitos moscovíticos. Al S de Zarza La Mayor, Cáceres. SE Hoja. (por tOÑO-google)



Río Erjas y Portugal. SE de Hoja de Zarza La Mayor, Cáceres. (por tOñO-google)



Pizarras mosqueadas en la zona del metamorfismo de contacto. NW de Zarza La Mayor. Cáceres. SE Hoja.



Pizarras mosqueadas en la zona del metamorfismo de contacto. NW de Zarza La Mayor. Cáceres. SE Hoja.



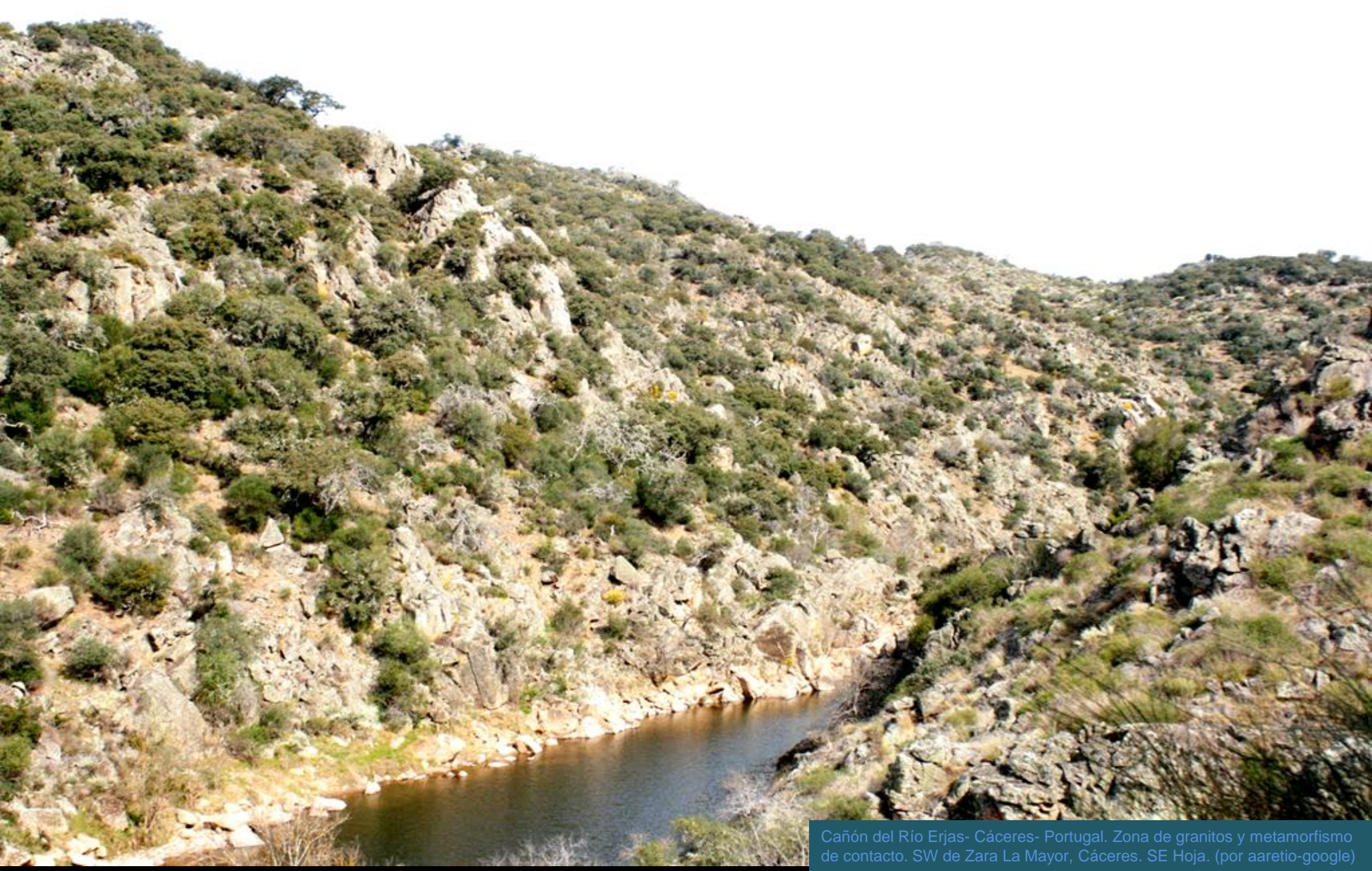
Pizarras mosquedas en la zona del metamorfismo de contacto. NW de Zarza La Mayor. Cáceres. SE Hoja.



En campos de tonalitas biotíticas, al NE de Zarza La Mayor. Cáceres. SE Hoja.



Piedra caballera en los granitos moscovíticos de grano grueso, al S de Zara La Mayor, Cáceres. SE Hoja. (por tOñO-google)



Cañón del Río Erjas- Cáceres- Portugal. Zona de granitos y metamorfismo de contacto. SW de Zara La Mayor, Cáceres. SE Hoja. (por aaretio-google)



Textura en foto aérea de terreno con afloramientos de granito moscovítico, al SE de Zara La Mayor, Cáceres. SE Hoja.



Embalse de Los Navarros. N de Alcántara. SE Hoja de Zarza La Mayor, Cáceres. (por aaretio-google)





Llanuras por el SE de Zarza La Mayor, Cáceres. Zona de granitos, metamorfismo de contacto y grauvacas y pizarras.



Ámbito de dehesas desarrollado en terrenos de alteración de pizarras y grauvacas del Precámbrico Sup. Carretera a Moraleja, pero en el N de la Hoja de Coria. Cáceres.



Río Alagón a su paso por Coria. Cáceres. NE Hoja. (por smik01-google)



Zona de contacto- por fallas?- entre las pizarras y grauvacas del Precámbrico Sup., y las arcillas, limos y arenas del Mioceno, Terciario. Casa de Peña Hermosa, NE de Casillas de Coria. NE Hoja de Coria.



Contacto entre las pizarras y gravacas del Precámbrico Sup., y las arenas y limos del Mioceno, Terciario. Portillo del Aguilar, E de Frontera. NW Hoja de Coria. Cáceres.



Río Alagón por las pizarras y grauwacas del Precámbrico Sup., en el SE de Casillas de Coria, Cáceres. NE Hoja de Coria. (por zorro @casillas-google)



Cuarcitas y pizarras del Ordovícico. Al NE del Alto de La Raposera. Cáceres. NW Hoja de Coria.

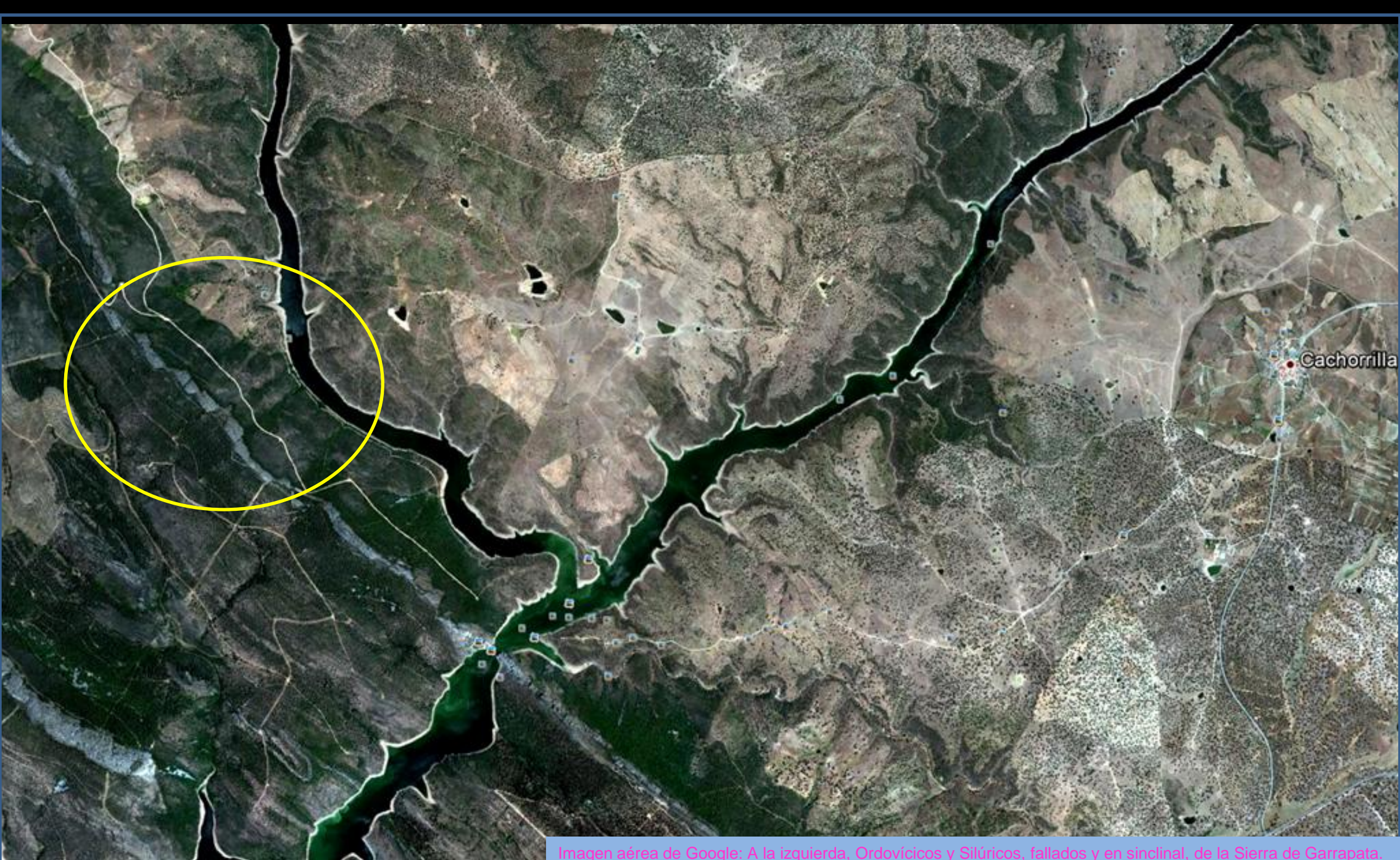


Imagen aérea de Google: A la izquierda, Ordovícicos y Silúricos, fallados y en sinclinal, de la Sierra de Garrapata. A la derecha, pizarras y grauwacas del Precámbrico Sup. W de Cachorrilla, Cáceres. Centro W Hoja de Coria.



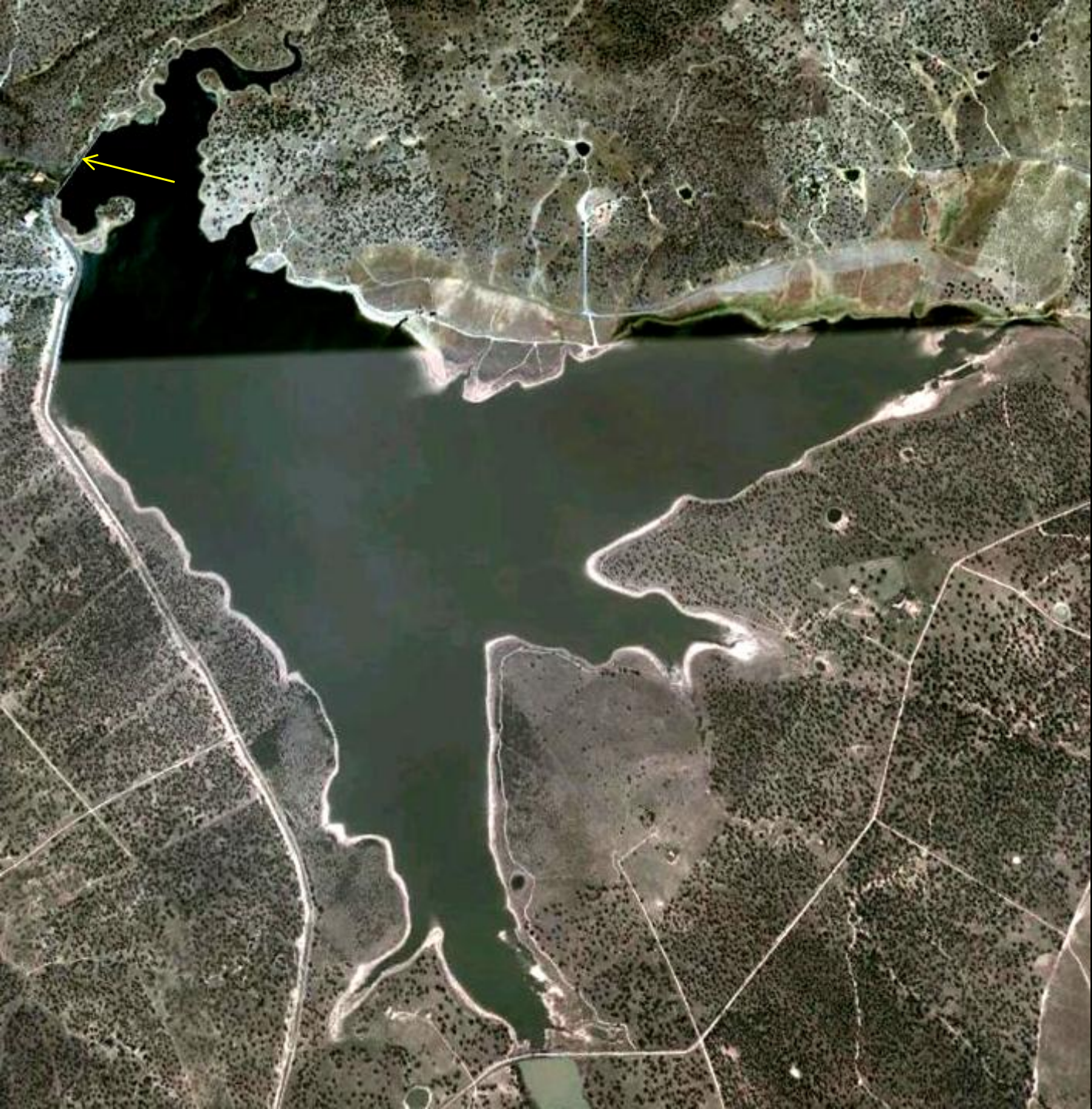
Detalle del Río Alagón de la imagen anterior. SW de Cachorrilla, Cáceres. Centro W Hoja de Cória. (por zorro @casillas-google)



Los Canchos de Ramiro, Río Alagón. Cuarzitas armoricanas del Ordovícico Inf. SW de Cachorrilla, Cáceres. Centro W Hoja de Coria. (por tOñO-google)



Detalle de la imagen anterior: Los Canchos de Ramiro, Río Alagón. Cuarzitas armóricas del Ordovícico Inf. SW de Cachorrilla, Cáceres. Centro W Hoja de Coria. (por NachoAlbala-Google)



Presas de Portaje, en Torrejoncillo, Cáceres. SE Hoja de Coria, SW Hoja de Torrejoncillo. (por x7y7-google)



Meandro encajado del Río Alagón. Entre pizarras y grauwacas del Precámbrico Sup. NE de Ceclavín. SW Hoja de Coria. Cáceres. (por Chemamontañés-Google)



Granitos aplíticos y tonalitas biotíticas en Las Bravas, N de Ceclavin.
SW Hoja de Coria. Cáceres. (por Chemamontañés-Google)



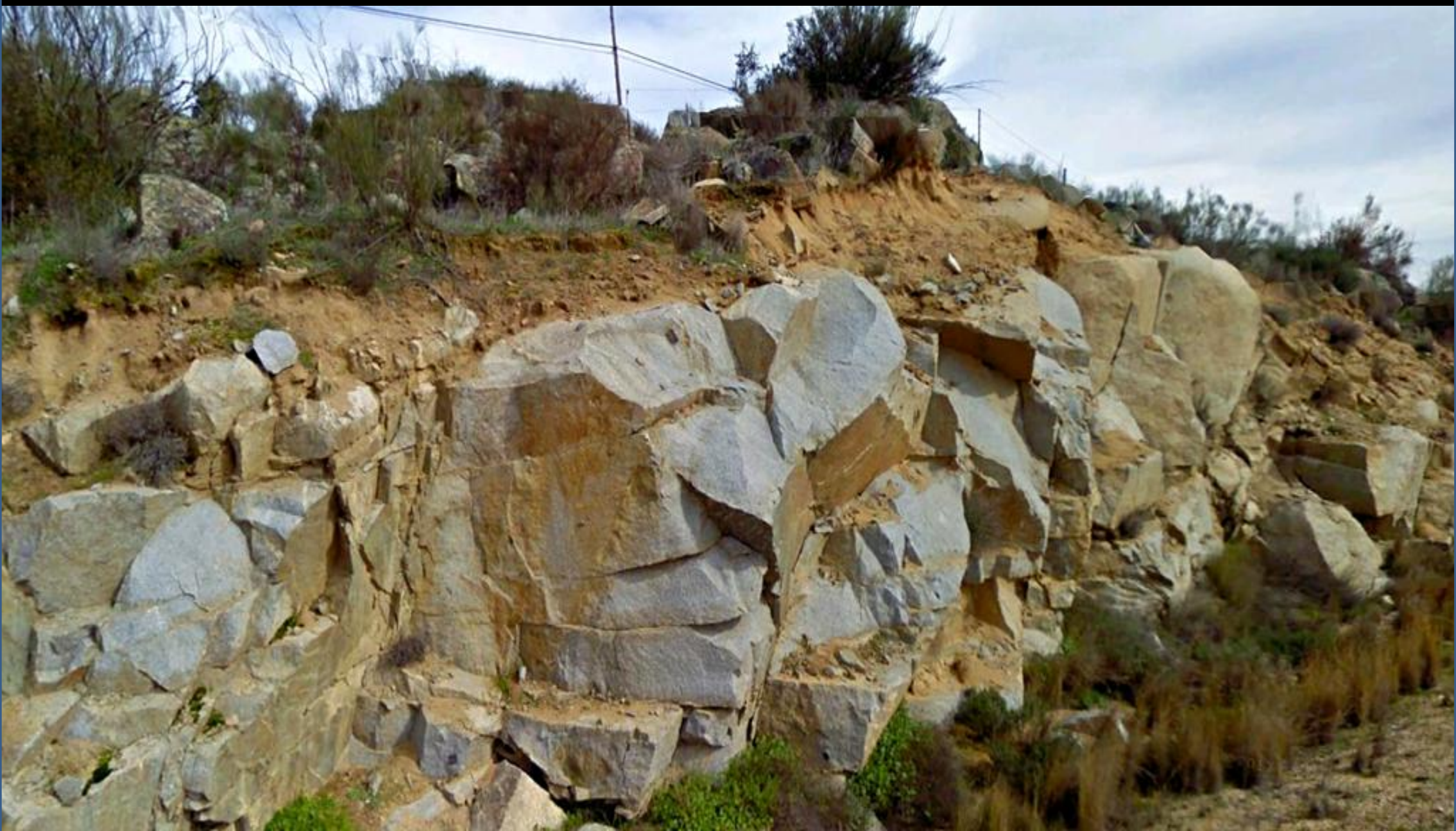
Tonalitas biotíticas jabreizándose. Hacia Arroyo Tabaquero, N de Ceclavín, Cáceres. SW Hoja de Coria.



Detalle de la anterior: Tonalitas biotíticas jabreizándose. Hacia Arroyo Tabaquero, N de Ceclavín, Cáceres. SW Hoja de Coria.



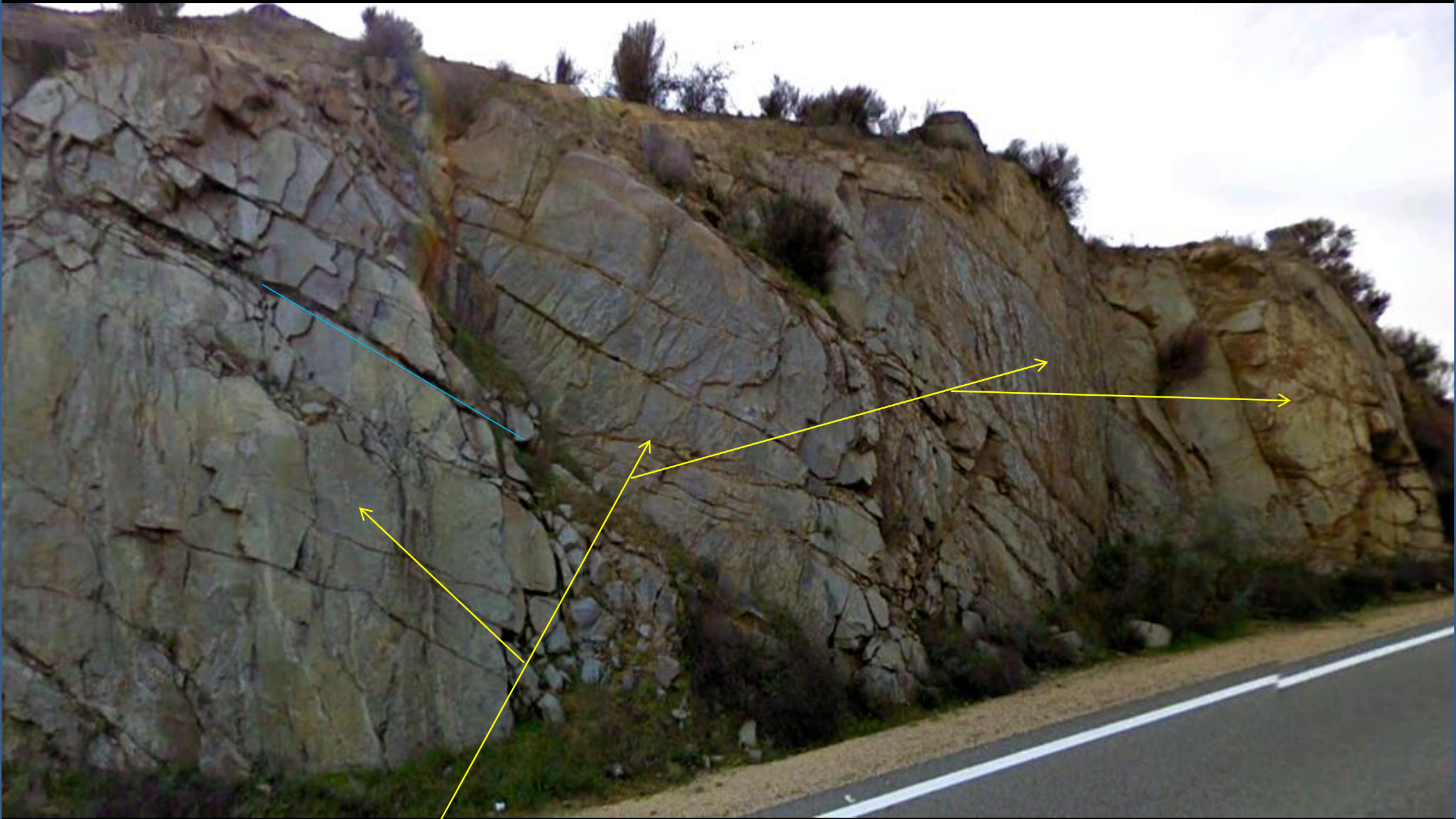
Diques blancos de cuarzo en las tonalitas biotíticas jabreizándose. Hacia Arroyo Tabaquero y Río Alagón-al fondo. N de Ceclavín, Cáceres. SW Hoja de Coria.



Tonalitas biotíticas. Hacia Arroyo Tabaquero y Río Alagón. N de Ceclavín, Cáceres. SW Hoja de Coría.



Proceso avanzado de jabreización de las tonalitas biotíticas. Hacia Arroyo Tabaquero y Río Alagón. N de Ceclavín, Cáceres. SW Hoja de Coria.



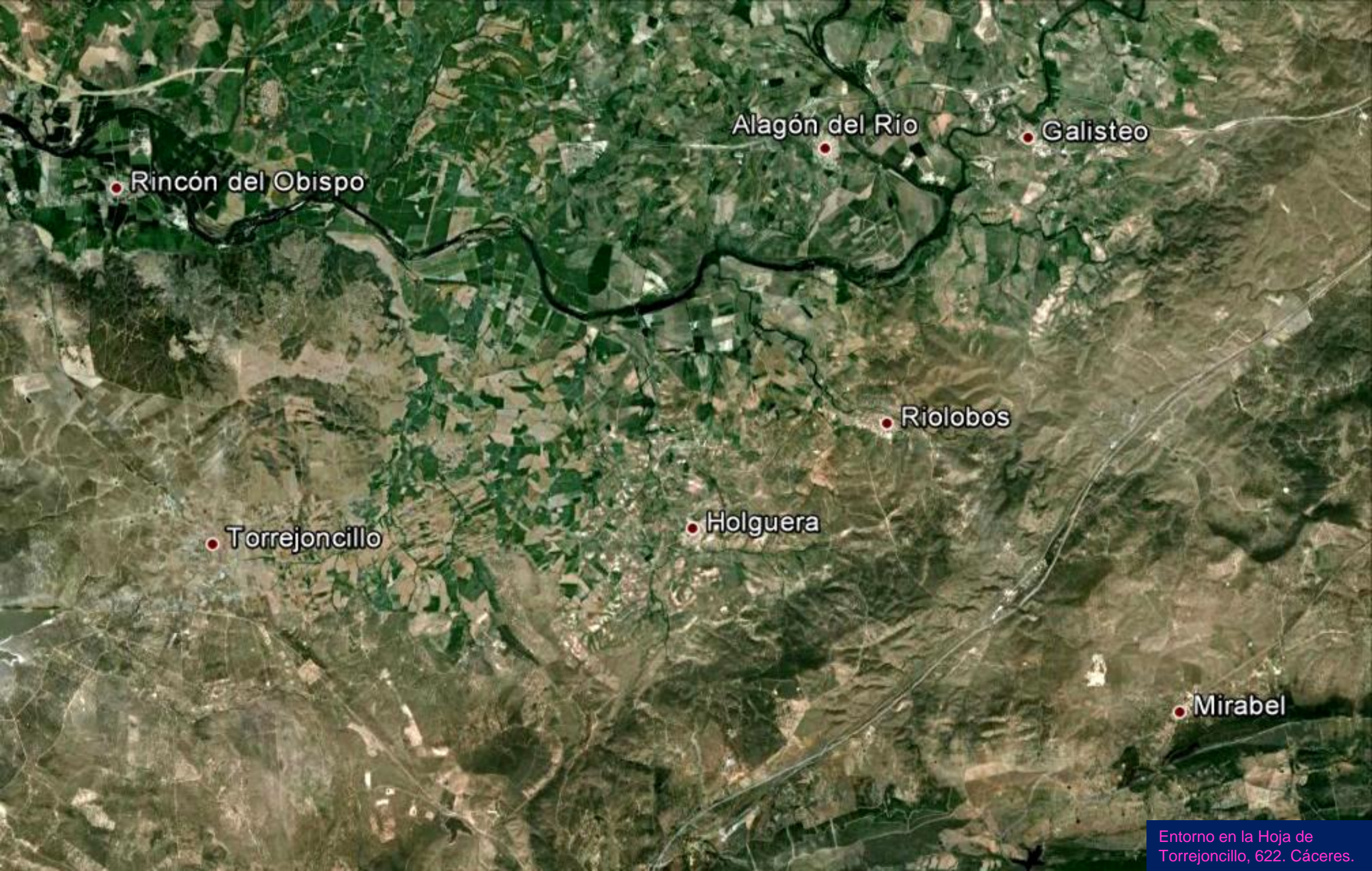
Familias de superficies de discontinuidad- fallas, diaclasados- en las tonalitas biotíticas. Hacia Arroyo Tabaquero y Río Alagón. N de Ceclavín, Cáceres. SW Hoja de Coria.



Pizarras mosqueadas en zona del metamorfismo de contacto. SW Hoja de Coria. NE de Ceclavín, Cáceres.



Pilar del puente de Ceclavín, Cáceres. SW Hoja de Coria. Zona de tonalitas biotíticas. Río Alagón. (por mironcete-google)



• Rincón del Obispo

• Alagón del Río

• Galisteo

• Torrejoncillo

• Holguera

• Riolobos

• Mirabel



Meandro del Río Alagón al SW de Puebla de Algeme, Rincón del Obispo, NW Hoja de Torrejuncillo, Cáceres. Terrenos de llanuras fluviales del Cuaternario, desde el Mioceno, Terciario.



Vegas del Río Alagón, en Alagón del Río. Cáceres.
NE Hoja de Torrejoncillo. (por a.crespo.a.-google)



Puentes sobre el Río Alagón en la vega al NE de Alagón del Río, Cáceres. NE Hoja de Torrejuncillo.



Puente medieval en Galisteo, sobre el Río Jerte. Cáceres.
NE Hoja de Torrejoncillo. (por o rey do café-google)



Grauvacas y pizarras del Precámbrico Sup. SW Rincón del Obispo, NW Hoja de Torrejoncillo. Cáceres.



Grauvacas y pizarras del Precámbrico Sup. SW
Rincón del Obispo, NW Hoja de Torrejoncillo. Cáceres.



Falla en las grauwacas y pizarras del Precámbrico Sup. S del cerro Fuente del Sapo. E de Riobos. Centro E Hoja de Torrejoncillo. Cáceres.



Grauvacas y pizarras del Precámbrico Sup., tectonizadas. S del cerro Fuente del Sapo. E de Riobos. Centro E Hoja de Torrejuncillo. Cáceres.



Grauvacas y pizarras del Precámbrico Sup., subverticales y falladas. S del cerro Fuente del Sapo. E de Riobobos. Centro E Hoja de Torrejuncillo. Cáceres.



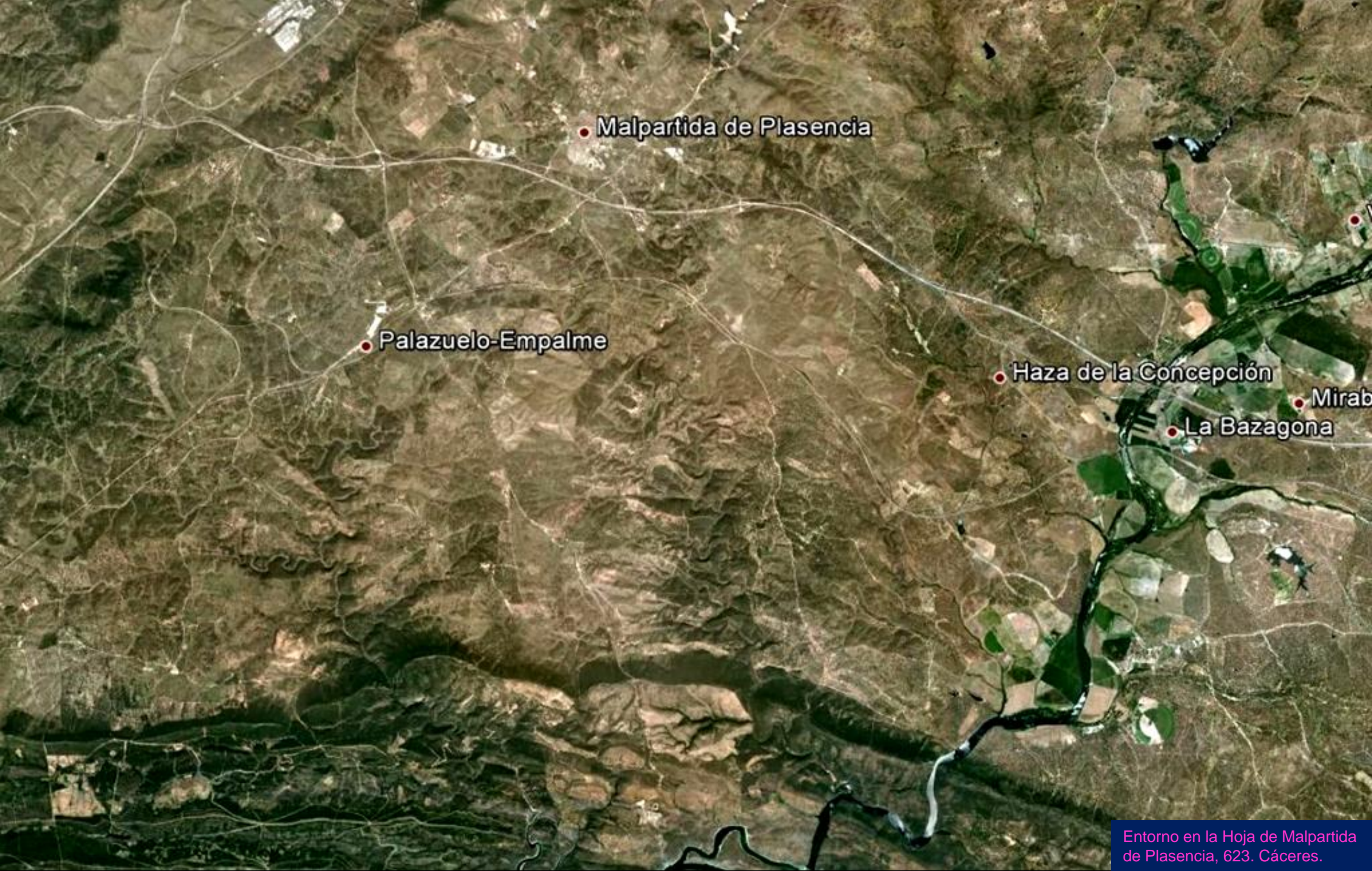
Discordancia entre las grauvacas y pizarras del Precámbrico Sup. SE del cerro Fuente del Sapo. Bulonado. SE de Riobos. Centro E Hoja de Torrejoncillo. Cáceres.



En sitio anterior: Diques de cuarzo pre-discordancia en las grauwacas y pizarras del Precámbrico Sup. SE del cerro Fuente del Sapo. SE de Riobos. Centro E Hoja de Torrejoncillo. Cáceres.



Junto sitio anterior: Fallas normales? pre-discordancia en las grauvacas y pizarras del Precámbrico Sup. Bulonado. SE del cerro Fuente del Sapo. SE de Riolobos. Centro E Hoja de Torrejoncillo.



● Malpartida de Plasencia

● Palazuelo-Empalme

● Haza de la Concepción

● La Bazagona

● Mirab



Mallazo y bulonado en las grauvacas del Precámbrico Sup.
W de Malpartida de Plasencia, Cáceres. NW Hoja.



Junto anterior: Para encauzar aguas superficiales ¿? En las grauvacas del Precámbrico Sup. W de Malpartida de Plasencia, Cáceres. NW Hoja.



Junto anterior: Para encauzar aguas superficiales ¿?. Y mallazo. En las grauvacas del Precámbrico Sup. W de Malpartida de Plasencia, Cáceres. NW Hoja.



Embalse de Valdelinares, en zona de grauvacas del Precámbrico Sup. E de Malpartida de Plasencia, Cáceres. N Centro Hoja- y S Centro de la de Plasencia. (por elrisco-google)



Citadas como migmatitas. Maribañez. N Centro
E Hoja de Malpartida de Plasencia, Cáceres.



Arroyo Cargüera en primavera, por entre leucogranitos. E del cerro Maribañez. Tejeda de Tietar. NE Hoja de Malpartida de Plasencia, Cáceres. (por F. Blazquez- Google)



Embalse Gargüera. NW de Valdeañigos,
Cáceres. NE Hoja de Malpartida de Plasencia.



Grauvacas del Precámbrico Sup., bulonadas. Dehesa del Haza, SW de Valdeñigos, Cáceres. NE Hoja de Malpartida de Plasencia.



Pequeño talud de arcosas y sub-arcosas del Mioceno, Terciario. SW de Valdeñigos, Cáceres. NE Hoja de Malpartida de Plasencia.



Río Tietar. E Centro. N de Monfragüe.
Hoja de Malpartida de Plasencia.



Embalse de La Fresnera. Entre terrenos del Mioceno, Terciario. Imagen der., desde la carretera al E. SE Hoja de Malpartida de Plasencia. Cáceres.



Meandro del Río Tietar, Saltos de Torrejón. Derecha, al fondo cerrada del Embalse de La Fresnera. SE Hoja de Malpartida de Plasencia. Cáceres. (por mxsolana-google)

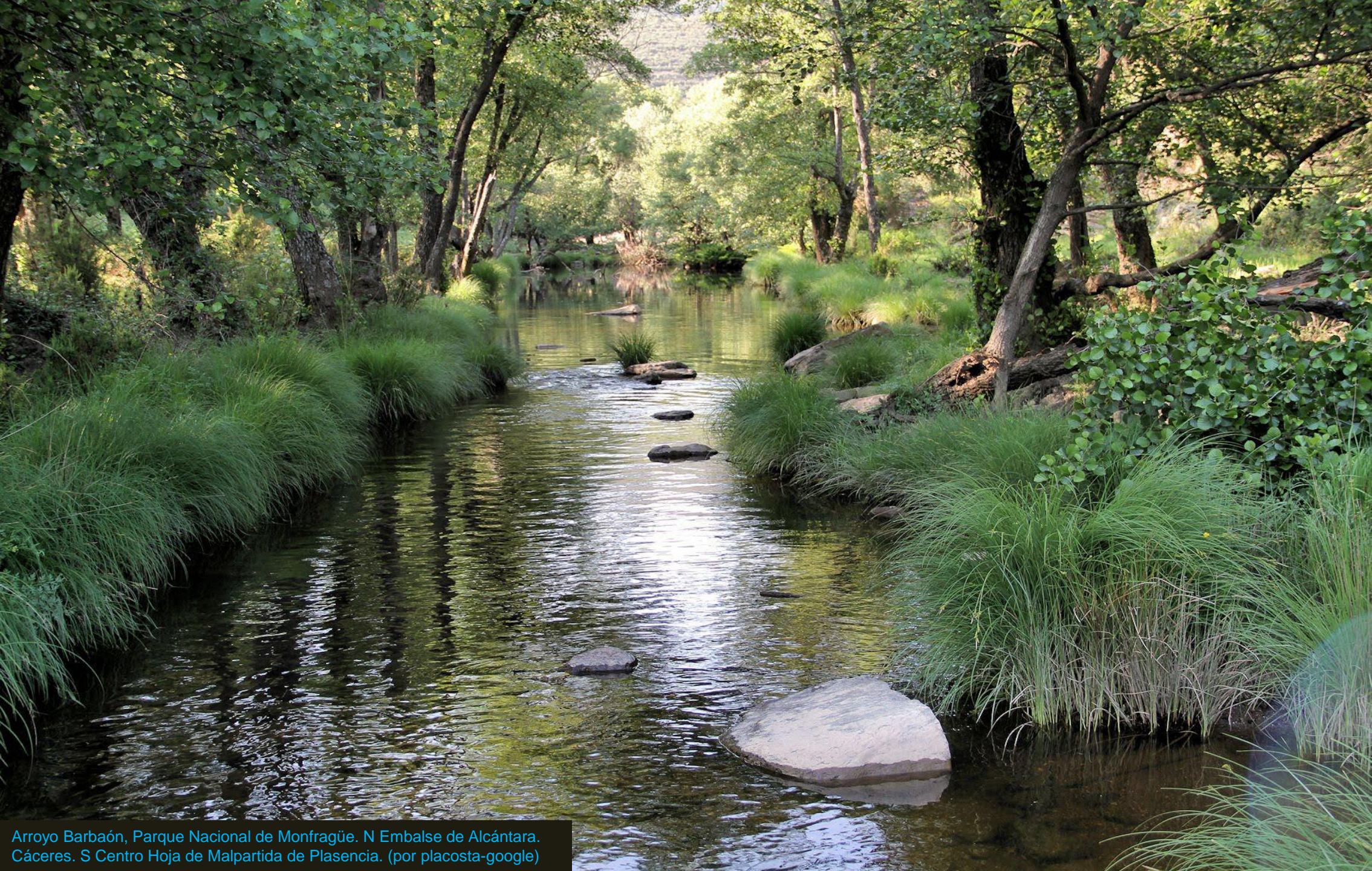


Cuando te saluden en el Parque de Monfragüe. Cáceres.

(por Juan García Herraiz-Google)



Cauces meandriformes sobre terrenos de grauvascas del Precámbrico Sup. S Dehesa Casas de Marcos. SW Hoja de Malpartida de Plasencia. Cáceres.



Arroyo Barbaón, Parque Nacional de Monfragüe. N Embalse de Alcántara. Cáceres. S Centro Hoja de Malpartida de Plasencia. (por placosta-google)



Dehesas extremeñas. NW de Serradilla, Cáceres. SW
Hoja de Malpartida de Plasencia. (por Oscar BT-Google)



Meandro del Río Tietar. Zona de pizarras del Ordovícico Sup. Parque Nacional de Monfragüe. Cáceres. SE Hoja de Malpartida de Plasencia. (por zinaztli-google)



Pliegues en cuarcitas del Ordovícico Med. Toril, Zona del Embalse de Torrejón-Tietar, Parque Nacional de Monfragüe. Cáceres. SE Hoja de Malpartida de Plasencia. (por jose luis hidalgo-google)



Río Tajo. Parque Nacional de Monfragüe. Cáceres. SE
Hoja de Malpartida de Plasencia. (por diegoat-google)



Presas del Torrejón-Tietar y N de la de Torrejón –Tajo. En Paleozoicos. Parque Nacional de Monfragüe. Entre SE Hoja de Malpartida de Plasencia. Y NE de la de Serradilla. Cáceres. Cerradas de la del Tajo (por Caramelo-Google) y de la del Tietar. (por Jarapales-Google)



Cuarcitas, verticales, del Silurico. Parque Nacional de Monfragüe. Cáceres. SE Hoja de Malpartida de Plasencia. Zona W de la cerrada del Embalse del Torrejón-Tietar. (por 3ruter0s-Google)



Hay cuarcitas, verticales, del Silurico que le gustan hasta a los buitres.. en el Parque Nacional de Monfragüe. Cáceres. SE Hoja de Malpartida de Plasencia. Zona de la cerrada del Embalse del Torrejón-Tietar. (por Traveling Crow-Google)



Cuarcitas del Silurico en el Parque Nacional de Monfragüe. Cáceres. SE Hoja de Malpartida de Plasencia. Y detalle desde el W. Zona W de La Tajadilla. (por JarapaleS-Google)



© Achiper

Presas del Embalse de Torrejón-Tietar, Parque Nacional de Monfragüe. Cáceres. SE Hoja de Malpartida de Plasencia. (por Achiper-Google)



Familias de discontinuidad en las pizarras del Ordovícico Sup. Zona de El Picadero. N Sierra de Umbría. S Hoja de Malpartida de Plasencia. Cáceres. !A medir!



No te quedes nunca con el color externo de las rocas, como ves en la parte inferior, no es el suyo. Como en estas cuarcitas armóricas del Ordovícico en el N de Serradilla, SW Hoja de Malpartida de Plasencia. Cáceres.



Ni de los colores derivados de la circulación de agua superficial. Como los óxidos de hierro en las mismas cuarcitas armoricanas del Ordovícico en el N de Serradilla, SW Hoja de Malpartida de Plasencia. Cáceres.



Peligrosidad de desprendimientos en las cuarcitas armóricas del Ordovícico en el N de Serradilla, SW Hoja de Malpartida de Plasencia. Cáceres.



Cuarcitas armoricanas del Ordovícico, Parque Nacional de Monfragüe. Cáceres. SE Hoja de Malpartida de Plasencia. Zona N Embalse de Alcántara. (por jap-google)



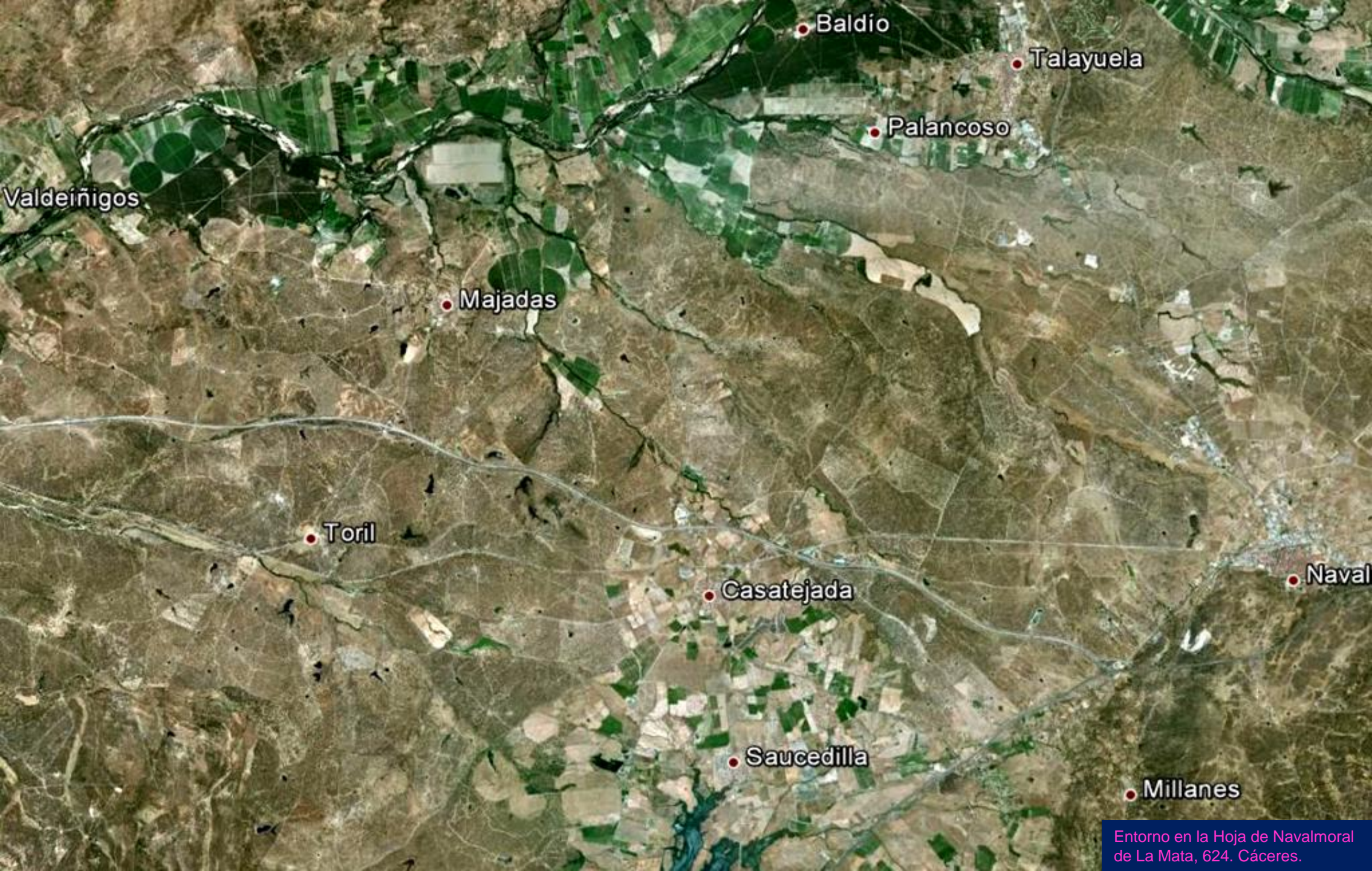
Cuarcitas verticales en el Parque Nacional de Monfragüe. Cáceres. SE Hoja de Malpartida de Plasencia. Zona N Embalse de Alcántara. (por fonticant-google)



Tectónica intensa en las cuarcitas y pizarras del Ordovícico, Parque Nacional de Monfragüe. Toril, Cáceres. SE Hoja de Malpartida de Plasencia. Embalse Torrejón Tietar. (por isol-google)



Puente del Cardenal, Río Tajo. Parque Nacional de Monfragüe. Entre SW Hoja de Malpartida de Plasencia. Y NW de la de Serradilla. Cáceres. (por x7y7-google)



Valdeñigos

Baldío

Talayuela

Palancoso

Majadas

Toril

Casatejada

Naval

Saucedilla

Millanes

Entorno en la Hoja de Navalmoral de La Mata, 624. Cáceres.



Campo extremeño en el NE de la Hoja de Navalmoral de La Mata, 624. Cáceres. Cuaternarios y Terciarios.



En el Tietar, al S de Jarandilla de La Vera. N Centro Hoja de Navalmoral de La Mata, 624. Cáceres.



Desde los terrenos de arcosas y limos del Mioceno, Terciario, en el SE de Talayuela, Cáceres, hacia el N, Sierra de Gredos. NE Hoja de Navalmoral de La Mata (por viajeroandaluz-google)



Dehesas en el Terciario del Matorral de Ambrona, SW de Majadas, W Hoja de Navalmoral de La Mata. Cáceres.



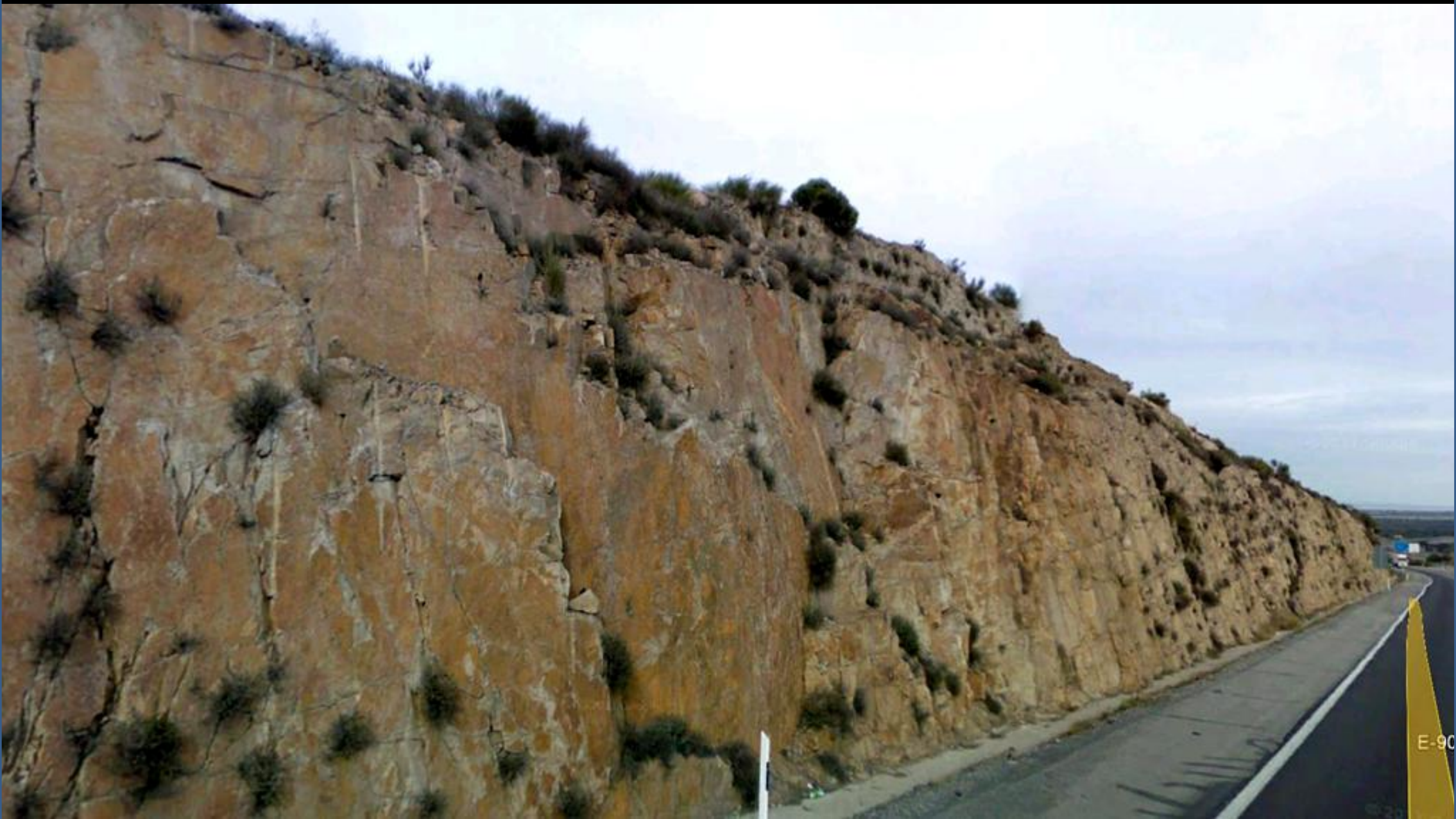
Arroyo Porquerizo. W de Toril, Cáceres. SW Hoja de Navalmoral de La Mata. (por iachony-google)



Granito con diaclasado vertical. SE de Navalmoral de La Mata. Cáceres. SE Hoja.



Granito con comienzo de disyunción en bolos. SE de Navalmoral de La Mata. Cáceres. SE Hoja.



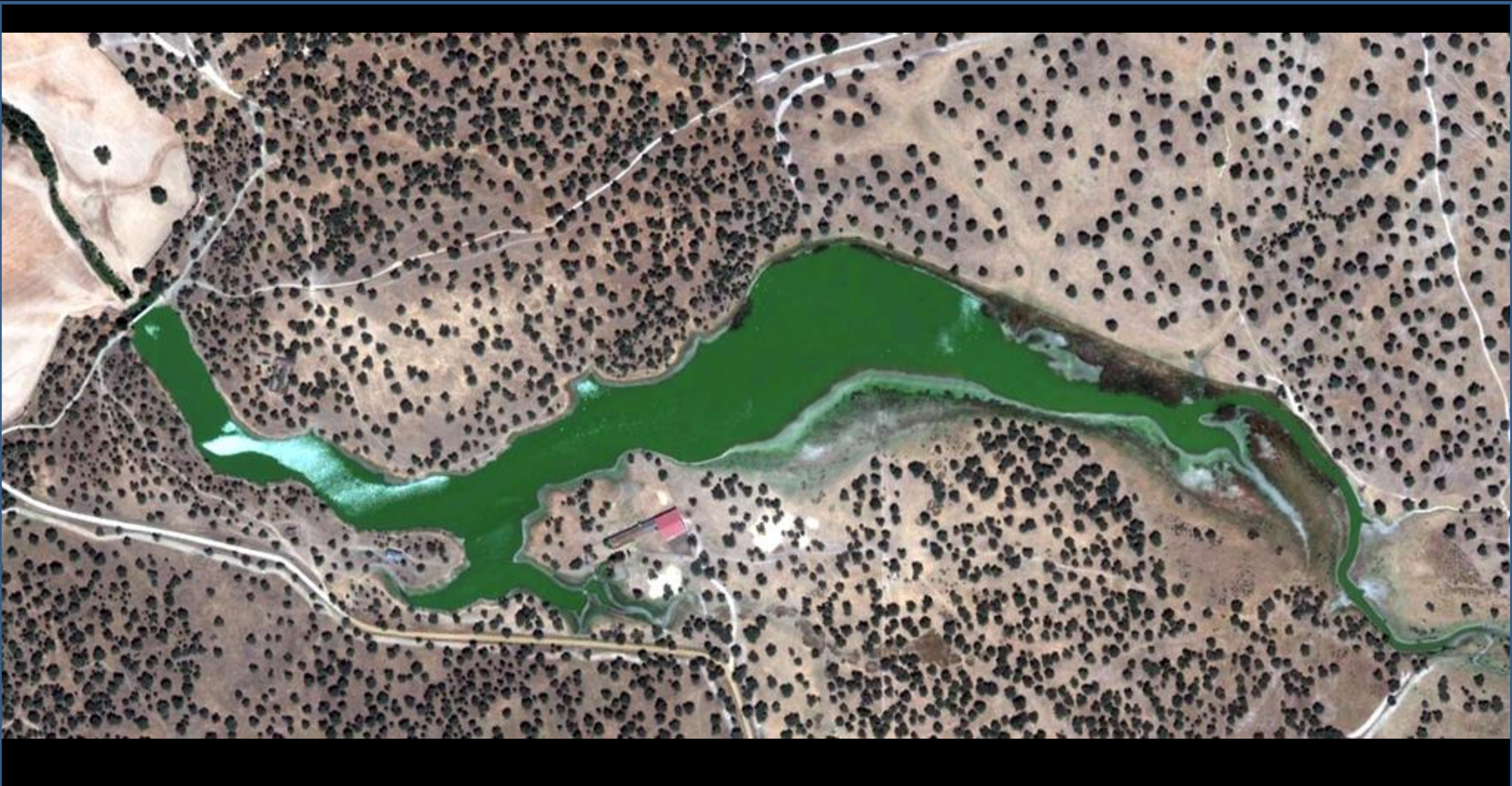
Espejos de falla y planos de diaclasa, en los granitos SE de Navalmoral de La Mata. Cáceres. SE Hoja.

E-90

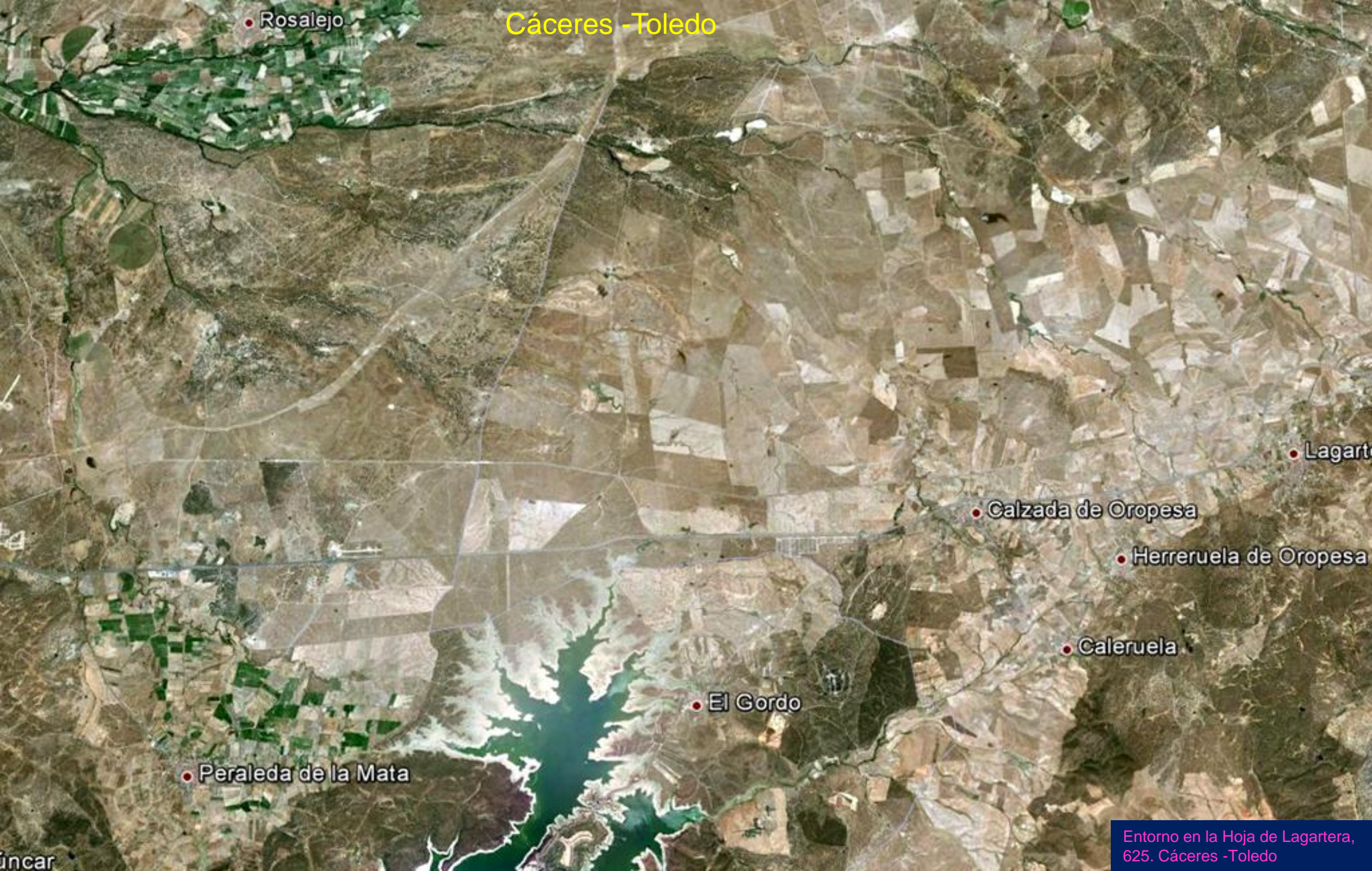
08/20



Familias de diaclasado en los granitos al SE de Navalморal de La Mata. Cáceres. SE Hoja.



En los Terciarios de toda la Hoja hay una serie de pequeños embalses y charcas con probables fines de ganadería. SW Hoja de Navalmoral de La Mata. Cáceres.



• Rosalejo

Cáceres - Toledo

• Lagartera

• Calzada de Oropesa

• Herreruela de Oropesa

• Caleruela

• El Gordo

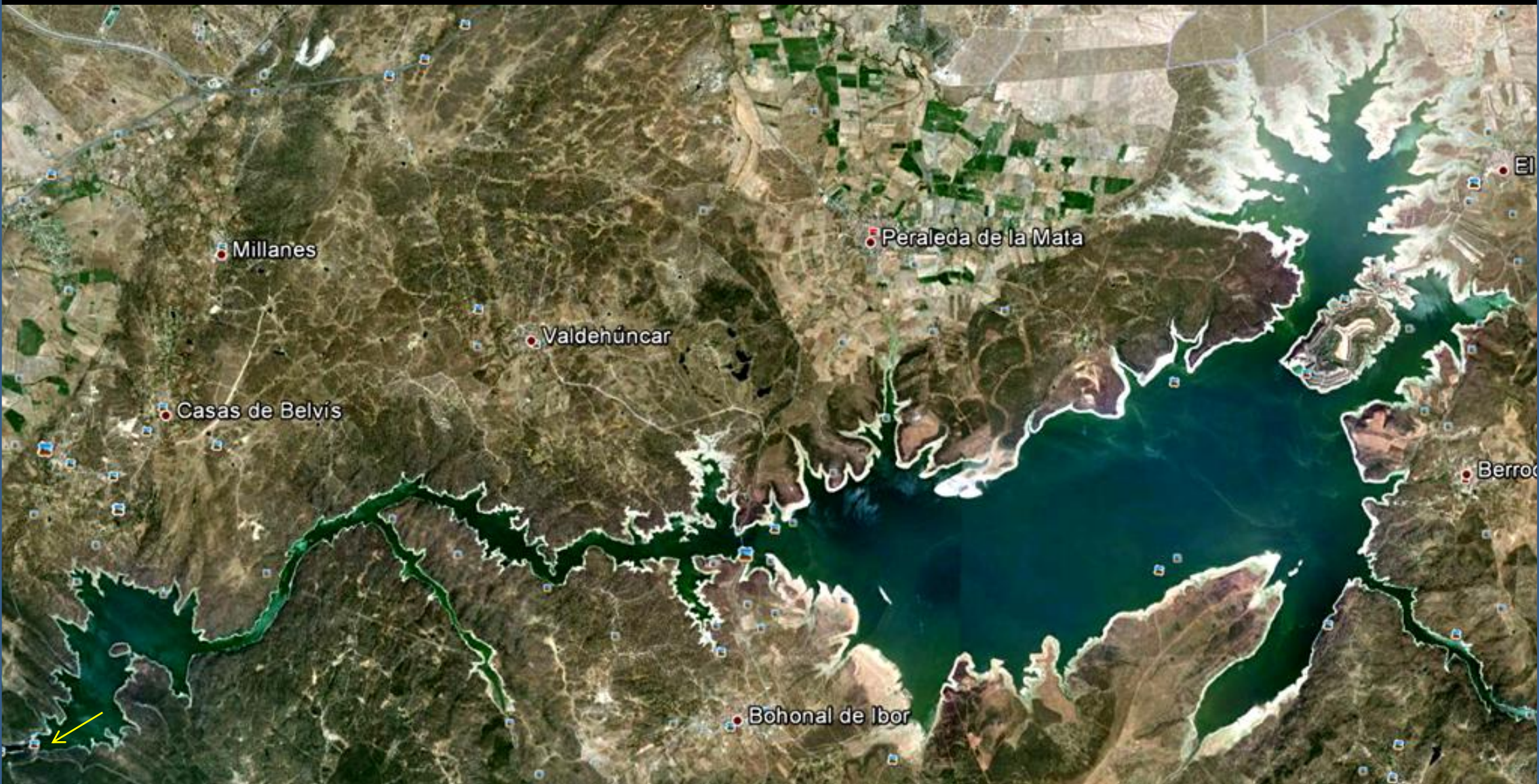
• Peraleda de la Mata

Entorno en la Hoja de Lagartera,
625. Cáceres - Toledo

incar



Arroyo al S del Parrillo, en El Pantanillo, S de Rosalejo, Cáceres. NW Hoja de Lagartera. (por juan jose pulido-google)



Embalse de Valdecañas, Entre las Hojas de Lagartera, Jaraicejo y Valdeverdeja. Cáceres.



En la zona N del Embalse de Valdecañas. Entre las Hojas de Lagartera, Jaraicejo y Valdeverdeja. Cáceres. S Hoja de Lagartera. Imágenes de campo. (por guillerron/Ungureanu/luismator-google)



Campo Arañuelo y Sierra de Gredos. Zona NE de Cáceres. Centro SW Hoja de Lagartera.



CGV-33

Por terrenos del Terciario, N de El Gordo,
SE Hoja de Lagartera, Cáceres.



En el Terciario al E de Peraleda de La Mata. SW Hoja de Lagartera, Cáceres. (por rubenkeke-google)



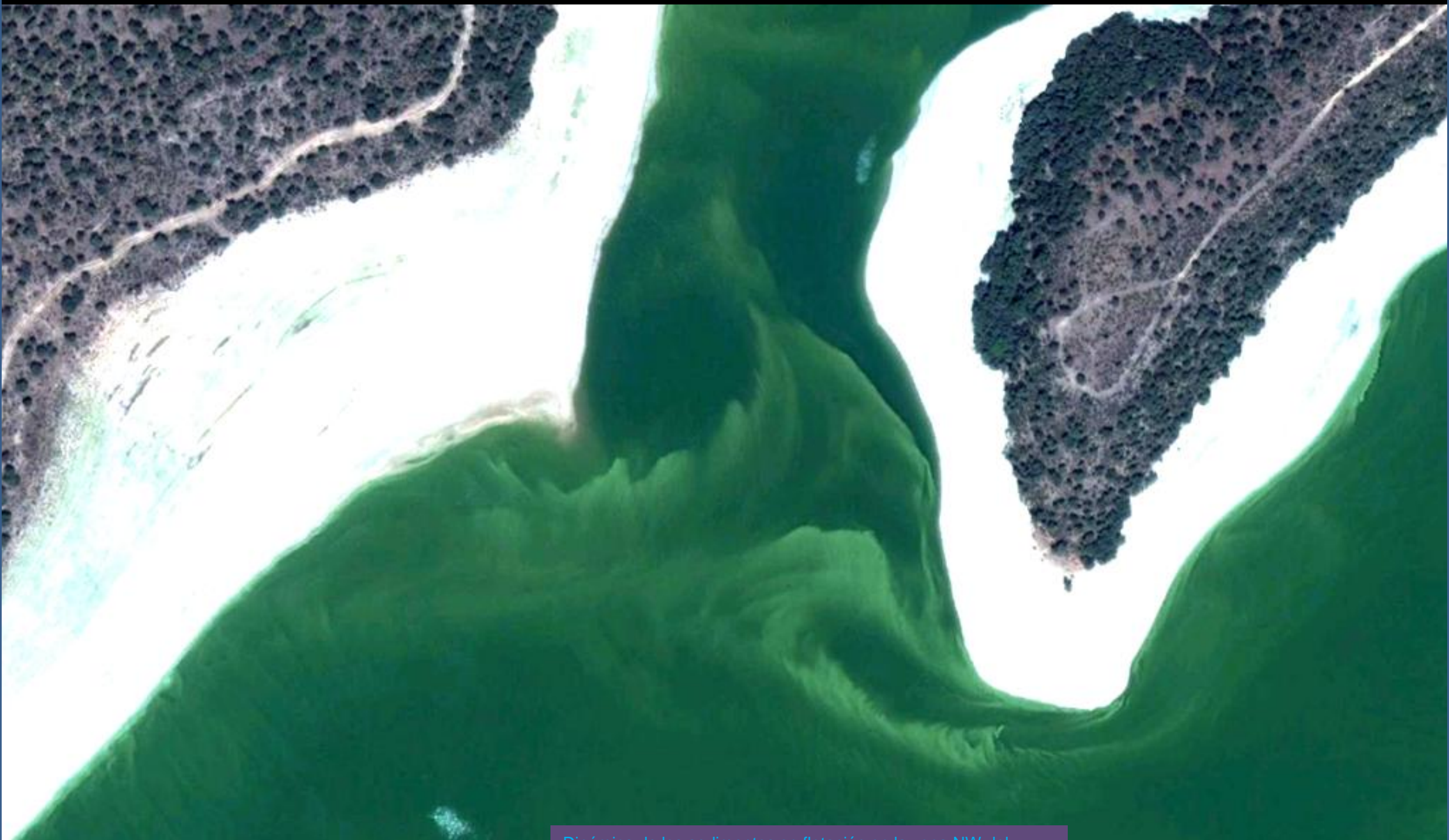
Granitos al N de Berrocalejo, E de Isla de Valdecañas, S Hoja de Lagartera, Cáceres.



Granitos al N de Berrocalejo, E de Isla de Valdecañas, E del Embalse. S Hoja de Lagartera, Cáceres.



Isla de Valdecañas, Embalse de Valdecañas. S Centro Hoja de Lagartera, Cáceres. (por luismator-google)



Dinámica de los sedimentos en flotación en la zona NW del Embalse de Valdecañas. S Centro Hoja de Lagartera, Cáceres.

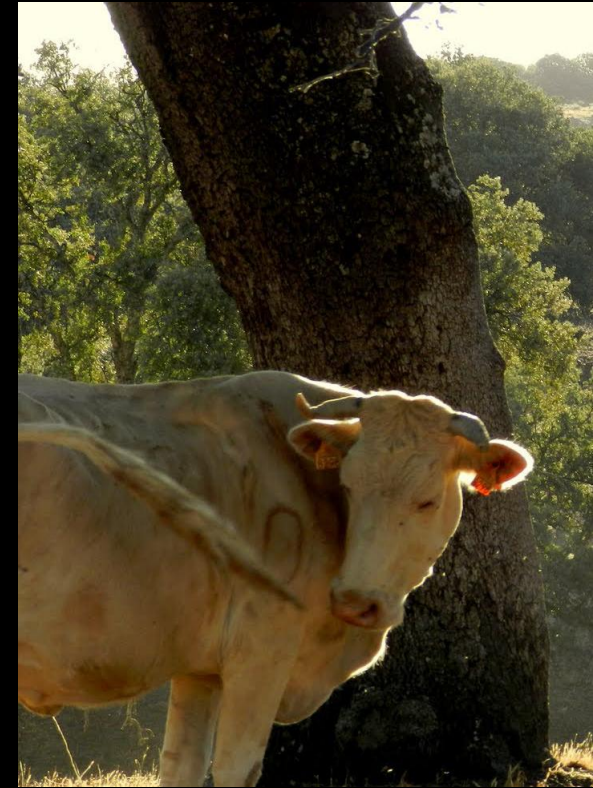


Tuantas Extremaduras no son como nos lo habían contado.

Arroyo Maldécino (por 3ruterros-google)



(per Daniel Valencia Ibañez - Google)



'Doña Primorosa' atenta a (per Pepe Cenosa - Google)

Quanta serenidad. Vamos pues al archivo 4.