



Paseo Geológico por Cáceres.

Por Luis Ángel Alseno Matilla

Archivo 4.

Puente romano de Alcántara (por J. Pardo Gargés)



Que ¿ por qué iniciar un paseo geológico por un puente ?. Escucha.



Te lavas en.. el Arroyo Rehana, por ejemplo, y nos vamos al campo

(por amacias-google)



Para ver tal vez.. como se juntan el Tajo con el Alagón..



Para conocer la inmensidad de Extremadura, no has de pensarla, sino ir a conocerla.

Tierra austera repleta de enormes contrastes, como puedes intuir a partir de las imágenes de este [Archivo 4, del Paseo Geológico por Cáceres](#), que agradecemos a cuantos fotógrafos –y maestros en conseguir la belleza– nos las han regalado en Google Earth.

Antes de ir al campo prepárate cada excursión consultando las siguientes Hojas del Mapa Geológico Nacional del IGME, a escala 1:50.000 , y que puedes ver consultando por internet en la web de este Organismo: Alcántara, 648; Garrovillas, 649; Cañaveral 650; Serradilla, 651; Jaraicedo, 652; Valdeverdeja, 653; y el W de la del Puente del Arzobispo, 654.

Ojalá visites la zona y puedas ampliar esta serie.

Un saludo de Luis Angel Alonso Matilla.



Cáceres

• Piedras Albas

Portugal.

• Alcántara

Entorno en la Hoja de Alcántara, 648. Cáceres- Portugal.



Granitos biotíticos, moscovíticos. Ríu Erges, NW de Piedras Albas, entre Portugal y Cáceres. (por Horácio_Santos-Google)



Pizarras mosqueadas del metamorfismo de contacto.
NW de Piedras Albas, Cáceres. NE Hoja de Alcántara.



Pizarras mosqueadas del metamorfismo de contacto.
NW de Piedras Albas, Cáceres. NE Hoja de Alcántara.



Pizarras mosqueadas del metamorfismo de contacto. NW de Piedras Albas, Cáceres. NE Hoja de Alcántara.



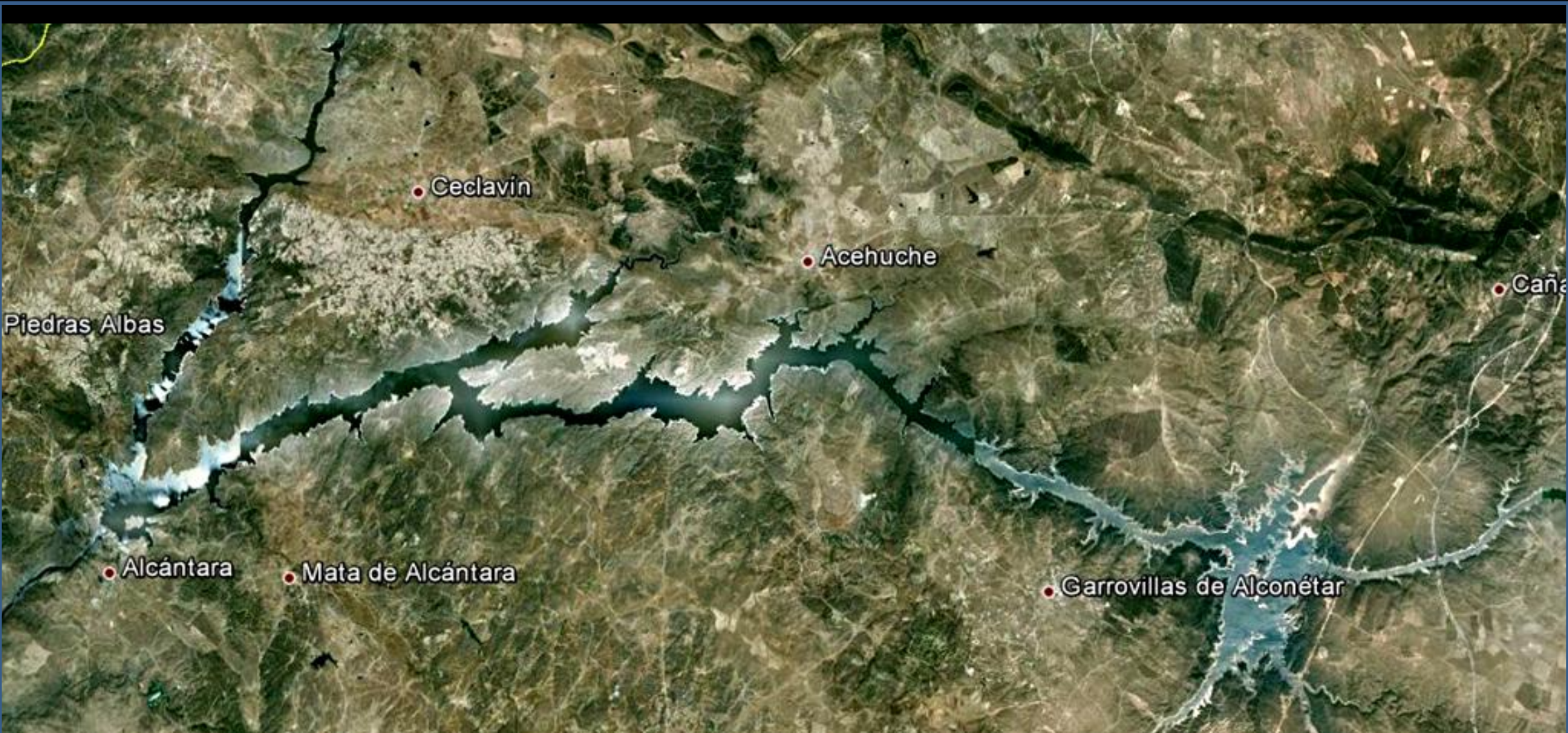
Puente romano sobre el río Erges, divisoria España-Portugal.
Al fondo Segura. NE Hoja de Alcántara. (por jugimo-google)



Cuenca hidrográfica superficial con charca. NE Hoja de Alcántara, Cáceres.



Imagen anterior en campo. Zona de granitos alterados. NE Hoja de Alcántara, Cáceres.



Embalse de Alcántara. Entre las Hojas de Alcántara, Garrovillas y Cañaveralejo. Cáceres.



Formas de erosión en los granitos biotíticos del Río Alagón, en el N del Embalse de Alcántara, E Hoja. Cáceres. (por potombo66-google)



Formas de erosión en los granitos biotíticos del Río Alagón, en el N del Embalse de Alcántara, E Hoja. Cáceres. (por Steve Howard-Google)



Bolerío de la erosión de los granitos de dos micas al N de Estorninos, Cáceres. E Hoja de Alcántara. (por J.Parra-Google)



Cantera en los granitos biotíticos moscovíticos del Embalse de Alcántara. NE de Estorninos, Cáceres. E Hoja. (por manuelquiros-google)



Cantera en los granitos biotíticos moscovíticos del Embalse de Alcántara. NE de Estorninos, Cáceres. E Hoja. (por J.Parra-Google)



Pizarras del metamorfismo de contacto en el Río Alagón al N del Embalse de Alcántara. Cáceres. E Hoja. (por potombo66-google)



Pizarras del metamorfismo de contacto en el Río Alagón, al N junto cerrada al Embalse de Alcántara, camino del poblado. Cáceres. E Hoja.



Pizarras del metamorfismo de contacto en el Río Alagón, al N junto cerrada al Embalse de Alcántara, camino del poblado. Cáceres. E Hoja.



En el Embalse de Alcántara, Cáceres.
E Hoja. (por joão carmo-google)



Zona de la Cerrada del Embalse Alcántara. SE Hoja. Cáceres.



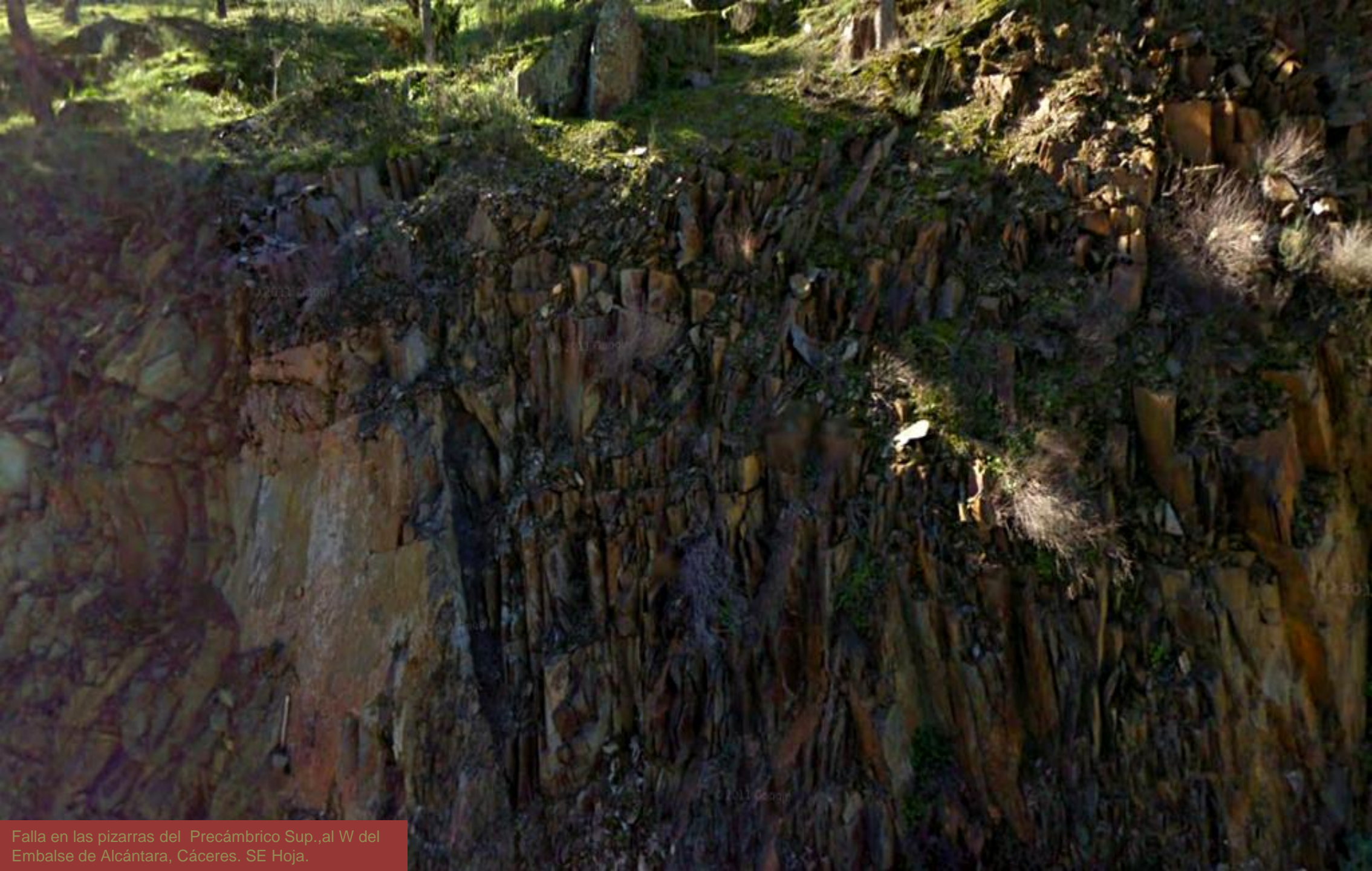
Cerrada del Embalse Alcántara. SE Hoja. Cáceres. (por Chuvy-Google)



Cerrada y aliviadero desembalsando. Embalse Alcántara. SE Hoja. Cáceres. (por snad-google)



Puente romano de Alcántara, SE Hoja. Cáceres. (por eljuanan-google)



Falla en las pizarras del Precámbrico Sup., al W del Embalse de Alcántara, Cáceres. SE Hoja.



Pizarras del Precámbrico Sup., al W del Embalse de Alcántara, Cáceres. N pueblo. SE Hoja.



Grauvacas y pizarras, falladas, del Precámbrico Sup, al W del Embalse de Alcántara, Cáceres. N pueblo. SE Hoja.



Grauvacas y pizarras del Precámbrico Sup, al W del Embalse de Alcántara, Cáceres. N pueblo. SE Hoja.



Planos de discontinuidad —esquistosidades?— en las grauvacas y pizarras del Precámbrico Sup, al W del Embalse de Alcántara, Cáceres. N pueblo. SE Hoja.

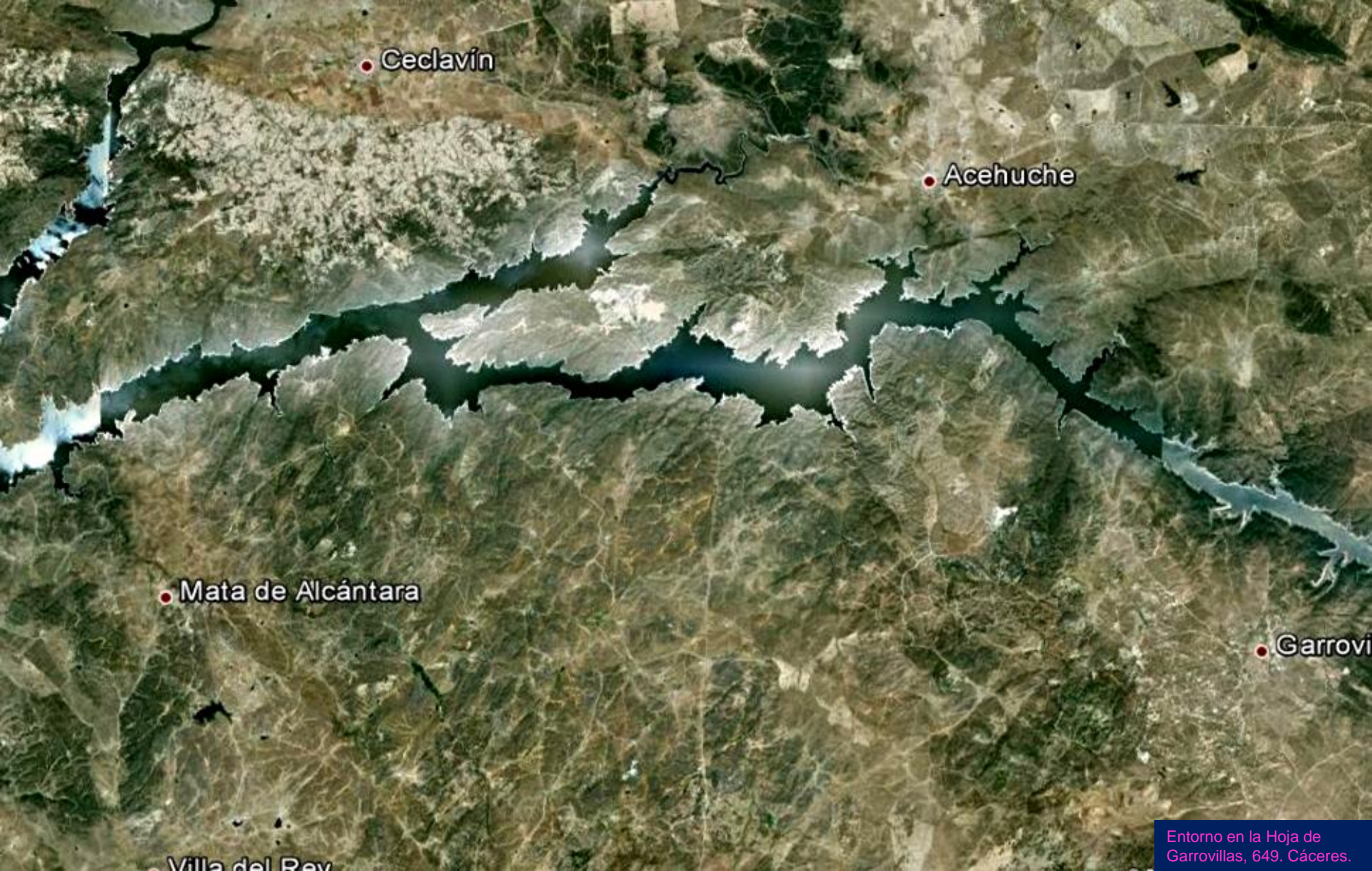


Desprendimientos – entre planos de esquistosidades?- en las grauwacas y pizarras del Precámbrico Sup, al W del Embalse de Alcántara, Cáceres. N pueblo. SE Hoja.



El Río Tajo por las grauvacas, esquistos y pizarras del Precámbrico Sup. SE de Los Morros de La Novillada, SW de Alcántara, Cáceres. SE Hoja. (por mandarinatim-google)





• Ceclavín

• Acehuche

• Mata de Alcántara

• Garrovi

Villa del Rey



Desembocadura Arroyo Ceclavín en el Río Alagón por entre las pizarras del metamorfismo de contacto. W de Ceclavín, Cáceres, NW Hoja de Garrovillas. (por NachoAlbala-Google)



Por los campos sobre pizarras del metamorfismo de contacto,
al NE de Ceclavin, Cáceres, NW Hoja de Garrovillas.



Pequeño arroyo por entre pizarras y grauvacas del Precámbrico Sup., al SE de Ceclavin, Cáceres, NW Hoja de Garrovillas.



Grandes extensiones llanas extremeñas, como estas al E de Ceclavin, Cáceres, NW Hoja de Garrovillas, sobre terrenos de grauvacas y pizarras del Precámbrico Sup.



Conglomerados y arcosas del Mioceno, Terciario. NE de Acehúche, NE Hoja de Garrovillas, Cáceres.



Pizarras del Precámbrico Sup. NW de Acehúche, N Hoja de Garrovillas, Cáceres.



Grauvacas y pizarras del Precámbrico Sup. NW de Acehúche, N Hoja de Garrovillas, Cáceres.



Escultura soberbia por la erosión del granito biotítico-moscovítico, en el Río Alagón, Ceclavín, Cáceres, NW Hoja de Garrovillas. (por NachoAlbala-Google)



Y se quedó pasmado viendo las pizarras del Precámbrico Sup., 'plantadas' en la ladera. S de Acehúche, NE Hoja de Garrovillas, Cáceres. (por Alejandro/Suus-Google)



Pizarras y grauvacas del Precámbrico Sup., al SE de Acehúche, NE Hoja de Garrovillas, Cáceres. (por Nachojf-Google)



En el Embalse de Alcántara, al S de Acehúche, NE Hoja de Garrovillas, Cáceres. (por Alejandro-Google)



Granito biotítico-moscovítico, en el Embalse de Alcántara, SW de Acehúche, Cáceres, Centro W Hoja de Garrovillas. (por Conoce Extremadura-Google)



Cerro del Castellón y Barranco del Arroyo del Alcaifel. NE de Mata de Alcántara, SE Hoja de Garrovillas, Cáceres. (por Zinaztli-Google).

No discutáis, digamos granitos y a correr. (por Domi31-Google)



Granitos biotítico-moscovíticos, ortoneisificados, alterados.
W de Garrovillas. Cáceres. SE Hoja. Bueno, también.



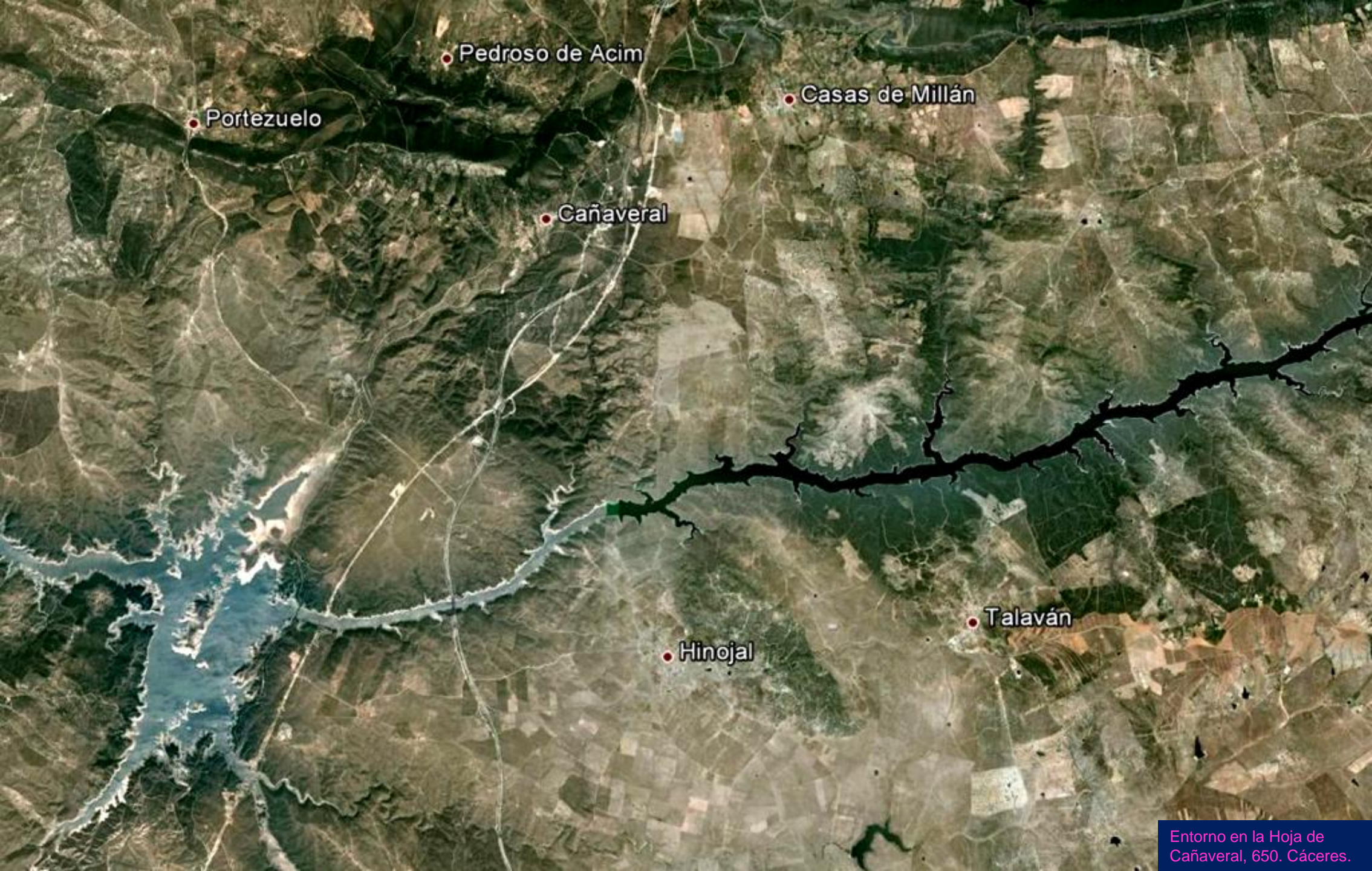
Granitos biotítico-moscovíticos, ortoneisificados, alterados. W de Garrovillas. Cáceres. SE Hoja.



Cantera de granito en el SW de Garrovillas, SE Hoja. Cáceres. (por amacias-google)



Charca La Laguna, La Mata, S de Mata de Alcántara, SW
Hoja de Garrovillas, Cáceres. (por Pablo SP.-Google)



• Pedroso de Acim

• Casas de Millán

• Portezuelo

• Cañaveral

• Hinojal

• Talaván



Pizarras y grauvascas del Precámbrico Sup., NE de Pedroso de Acim, Cáceres. NW Hoja de Cañaveral.



Cantos cuarcíticos con matriz roja arcillosa,- glacia de vertiente, Pleistoceno- sobre pizarras alteradas ? del Precámbrico Sup. NW de Casas de Millán, N Centro Hoja de Cañaverál.Cáceres.



Planta y Cerrada de la Presa del Castaño. E de Casas de Millán, Cáceres.
NE Hoja de Cañaverál, SE H de Torrejoncillo (por JarapaleS-Google)



Pizarras con cuarcitas del Ordovícico. SW de Sierra de Santa Marina y de Casas del Millán. Cáceres. NW Hoja de Cañaveral.



Pizarras con cuarcitas del Ordovícico, bajo coluvión rojo. SW de Sierra de Santa Marina y de Casas del Millán. Cáceres. NW Hoja de Cañaveral.



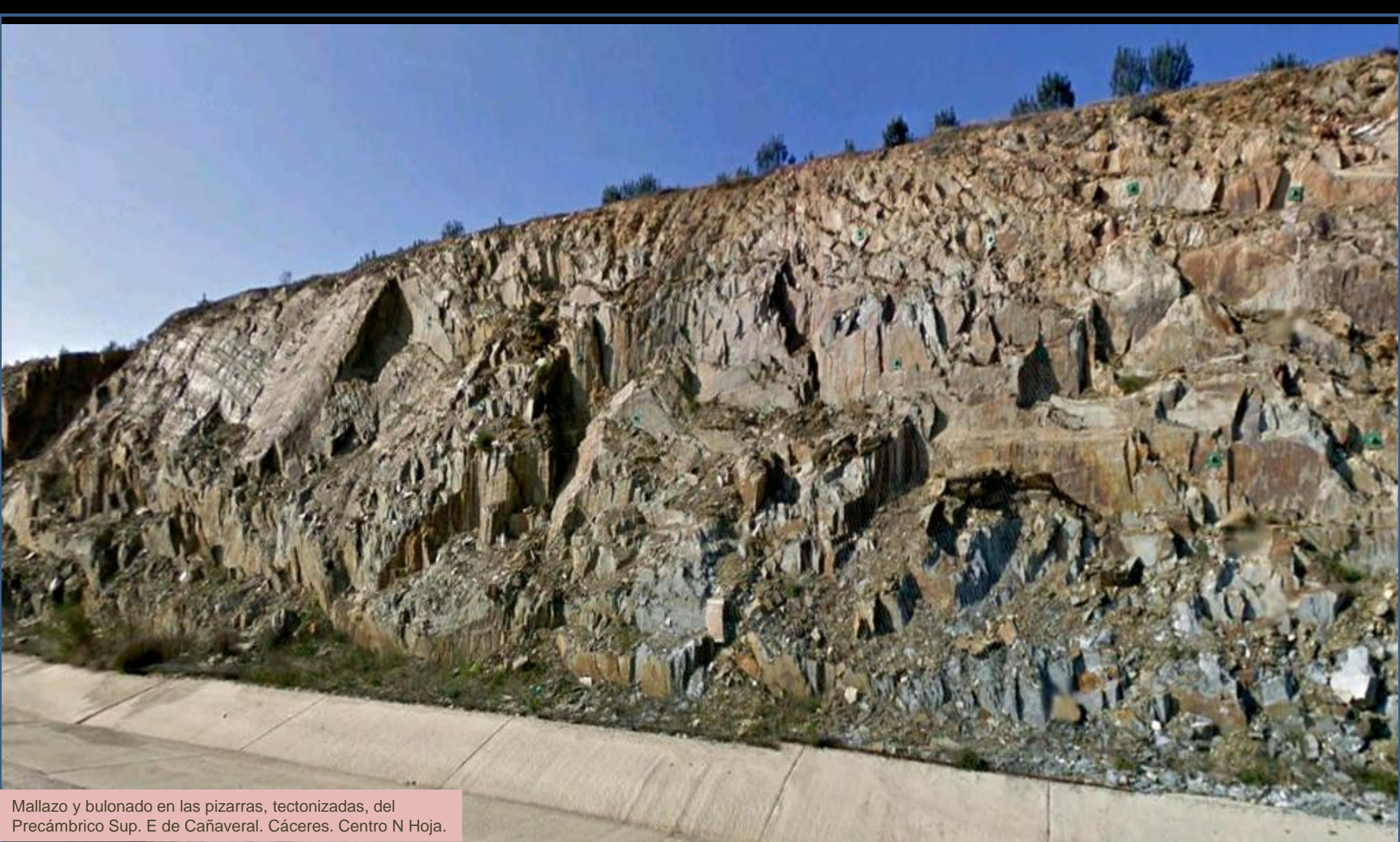
Detalle de anterior: Pizarras con cuarcitas del Ordovícico, bajo coluvión rojo. SW de Sierra de Santa Marina y de Casas del Millán. Cáceres. NW Hoja de Cañaveral.



Cuarcitas del Ordovícico. Sierra de Santa Marina y de Casas del Millán. Cáceres. NW Hoja de Cañaveral. (por Pedro Sanchez Martín-Google)



Pizarras del Precámbrico Sup. E de Cañaverál. Cáceres. Centro N Hoja.



Mallazo y bulonado en las pizarras, tectonizadas, del Precámbrico Sup. E de Cañaverál. Cáceres. Centro N Hoja.



Jesús Miguel Balleros

Puente de Don Benito en el S de Cañaveral, Cáceres.

¿Has sido hablar de un paisaje tierno, entrañable?



Entorno de la Ermita de la Virgen del Río, Talaván, Cáceres. Río Tajo E del Embalse de Alcántara. Precámbricos Sup. SE Hoja de Cañaverál. (por jdabc-google)





Espejo de falla y bulonado en las pizarras- esquistos, grauvacas-, tectonizadas, del Precámbrico Sup. NW de Hinojal. Cáceres. Centro S Hoja.



En las pizarras- esquistos, grauvacas-, tectonizadas, del Precámbrico Sup. NW de Hinojal. Cáceres. Centro S Hoja.



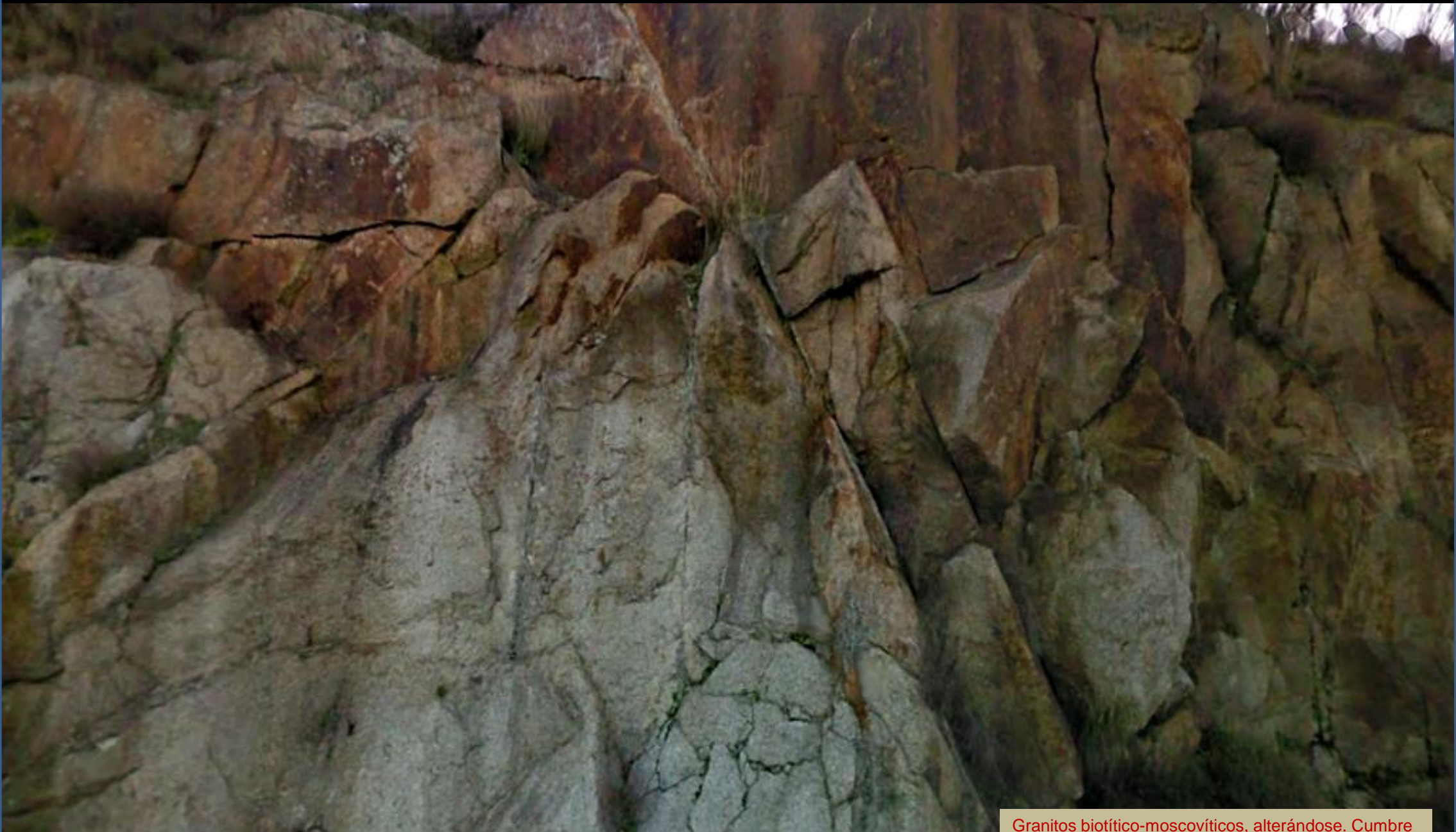
Diques blanquecinos de cuarzo en las pizarras- esquistos, grauvacas- tectonizadas, del Precámbrico Sup. NW de Hinojal. Cáceres. Centro S Hoja.



Por el E del Embalse de Alcántara. Precámbricos Sup. Garrovillas de Alconétar, Cáceres. SW Hoja de Cañaveral. (por Harry Kopka-Google)



Arcosas, areniscas, del Mioceno, Terciario. SE de Talaván, Cáceres. SE Hoja de Cañaveral.



Granitos biotítico-moscovíticos, alterándose. Cumbre de La Plata. SW Hoja de Cañaveral. Cáceres.



Granitos biotítico-moscovíticos, alterándose. Cumbre de La Plata. SW Hoja de Cañaverál. Cáceres.



Embalse de Talaván, SSW del pueblo.
SE Hoja de Garrovillas, Cáceres.



Entorno del E del Embalse de Talaván, SSW del pueblo. SE Hoja de Garrovillas, Cáceres.

• Serradilla

• Torrejón el Rubio



En zona de esquistos, grauvacas y pizarras del Precámbrico Sup. NW de Serradilla, Cáceres. NW Hoja.



En zona de esquistos, grauvacas y pizarras del Precámbrico Sup. NW de Serradilla, Cáceres. NW Hoja.



¿Esquistos cuarzosos del Precámbrico Sup.?. La Garganta al NE de Serradilla, Cáceres. NVI Hoja. (por Ruben R.G.-Google)



Río Tajo en el Salto del Gitano. Zona de cuarcitas armoricanas del Ordovícico Inf.. Parque Nacional de Monfragüe NW Hoja de Serradilla. (por jcpintoes-google)



Río Tajo en el Salto del Gitano. Zona de cuarcitas armóricas del Ordovícico Inf. Parque Nacional de Monfragüe. NW Hoja de Serradilla. (por jgomezromero-google)



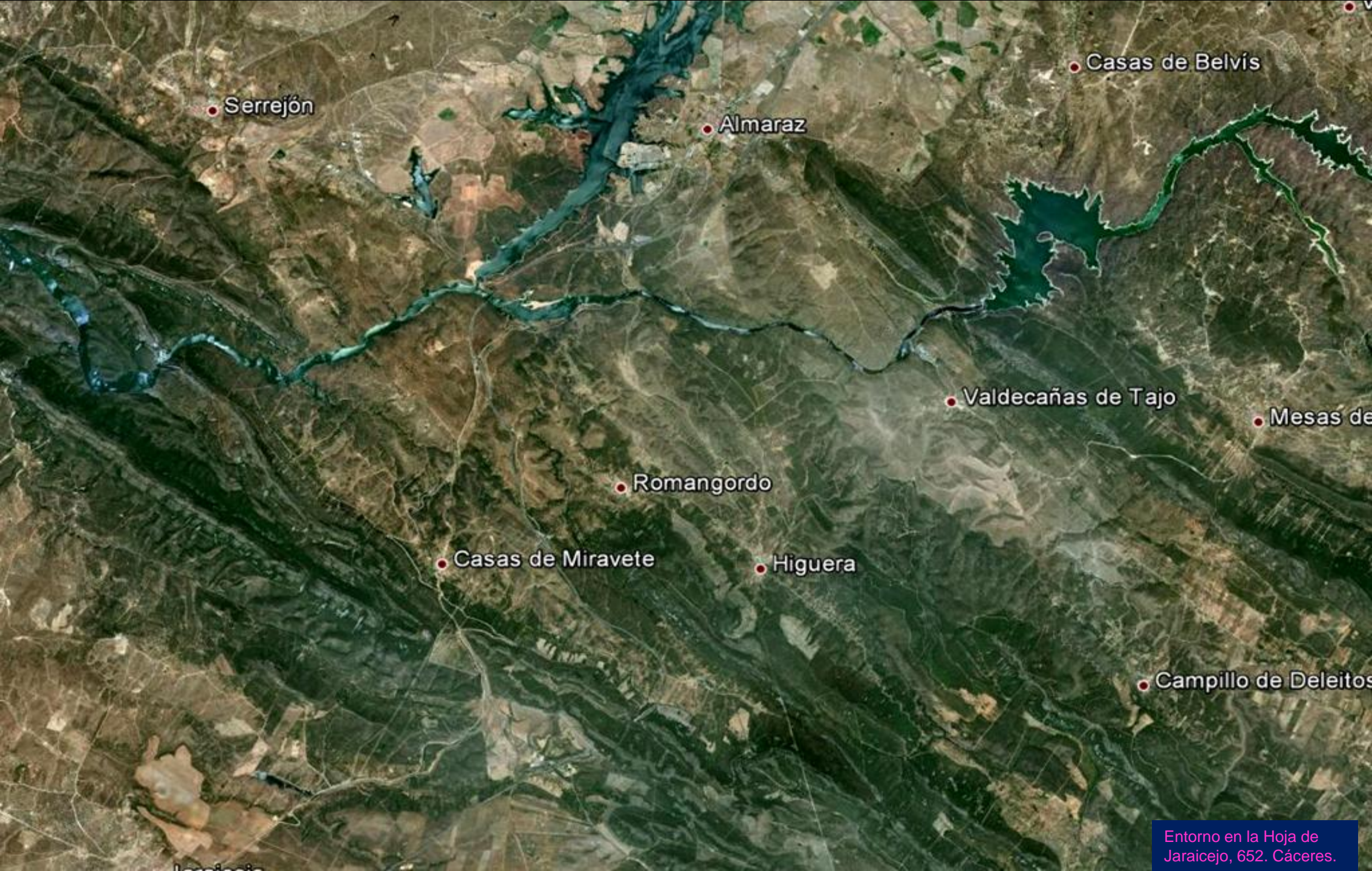
Detalle de las cuarcitas armoricanas del Ordovícico Inf., en el Salto del Gitano. Parque Nacional de Monfragüe. NW Hoja de Serradilla. (por Traveling Crow-Google)



Puente sobre el Río Tajo en Serradilla. Cáceres. NW Hoja. Zona de grauvacas, pizarras y esquistos del Precámbrico Sup. (por manuelquiros-google)



Por terrenos del Mioceno, Terciario, al SW de Torrejón El Rubio, Cáceres. Centro E Hoja de Serradilla.



• Serrejón

• Almaraz

• Casas de Belvis

• Valdecañas de Tajo

• Mesas de

• Romangordo

• Casas de Miravete

• Higuera

• Campillo de Deleitos

Entorno en la Hoja de
Jaraicejo, 652. Cáceres.



Perspectiva desde el SE – relieve realzado- del Parque Nacional de Monfragüe, y E del Embalse de Torrejón -Tajo, por el S de Serrejón, Cáceres. Predominio de los relieves Ordovícicos tectonizados, Paleozoicos. W Hoja de Jaraicejo.



Sedimentos en suspensión en el Embalse de Arrocampo-Almaraz, en Terciario. NE Hoja de Jaraijejo, Cáceres.

Almaraz



Central Nuclear, al SW, de Almaraz,
Cáceres. N Centro Hoja de Jaraicejo.



Central Nuclear, al SW, de Almaraz, Cáceres, desde el E.
N Centro Hoja de Jaraicejo. (por Paulo Francis-Google)



Embalse de Arrocampo-Almaraz, en Terciario. Aranuelo, NE Hoja de Jaraicejo, Cáceres. (por SR71-Google)



Canal de riego en terrenos del Paleoceno, Terciario. Carretera a Belvis de Montroy, Cáceres. NE Hoja de Jaraicejo.



En zona de conglomerados, arcosas y arcillas del Paleoceno, Paleógeno, Terciario, al E de Serrejón, NW Hoja de Jaraucejo, Cáceres.



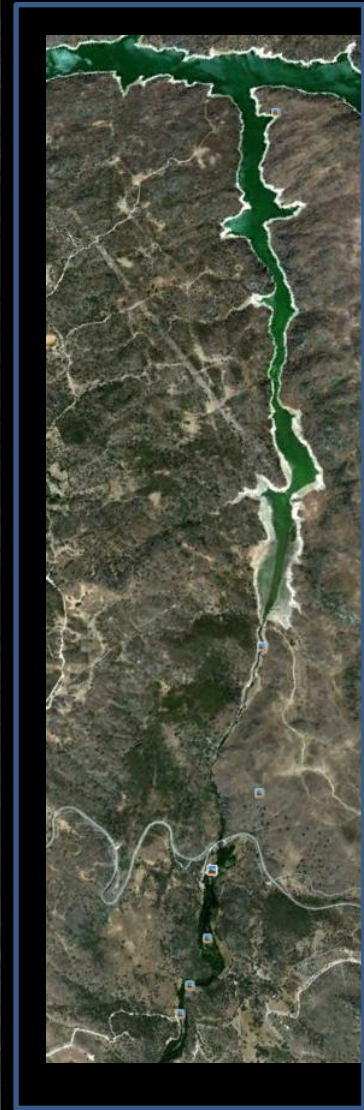
Bueno, no se ven muchas rocas, pero al Pantano de Valdecañas, por Belvis de Monroy, Cáceres, le ha llegado la 'primavera'. (por Luis Cubino-Google)



Desembocadura del Río Ibor en el Tajo, por entre granitos y algo de pizarras del Ordovícico. NE Hoja de Jaraicejo, Cáceres.



Detalle en campo de la anterior: Desembocadura del Río Ibor en el Tajo, por entre granitos y algo de pizarras del Ordovícico. NE Hoja de Jaraijejo, Cáceres.



Granitos del Río Ibor, NE Hoja de Jaraicejo, Cáceres. Y trazado rectilíneo del Río. (por Jaime Santos Antón-Google)



Embalse de Valdecañas, cerrada, y perspectiva desde el S- relieve realizado. NE Hoja de Jaraicejo, Cáceres. (por Darboux-Google)



Embalse de Valdecañas, cerrada. E de Valdemoreno, NE Hoja de Jaraicejo, Cáceres. (por guillerron-google)



Ortocuarcitas facies armoricana, Ordovícico Inf. S Sierra de Almaraz, N de Valdecañas, NE Hoja de Jaraicejo, Cáceres.



Detalle de anterior: Ortocuarzitas facies armoricana, Ordovícico Inf. S Sierra de Almaraz, N de Valdecañas, NE Hoja de Jaraicejo, Cáceres.



Pizarras del Ordovícico Medio. SE Sierra de Almaraz, N de Valdecañas, NE Hoja de Jaraicejo, Cáceres.



Pizarras del Ordovícico Medio. SE Sierra de Almaraz, N de Valdecañas, NE Hoja de Jarai cejo, Cáceres.



Pizarras del Ordovícico Medio. SE Sierra de Almaraz, N de Valdecañas, NE Hoja de Jaraicejo, Cáceres.



Pizarras del Ordovícico Medio. SE Sierra de Almaraz, N de Valdecañas, NE Hoja de Jaraicejo, Cáceres.



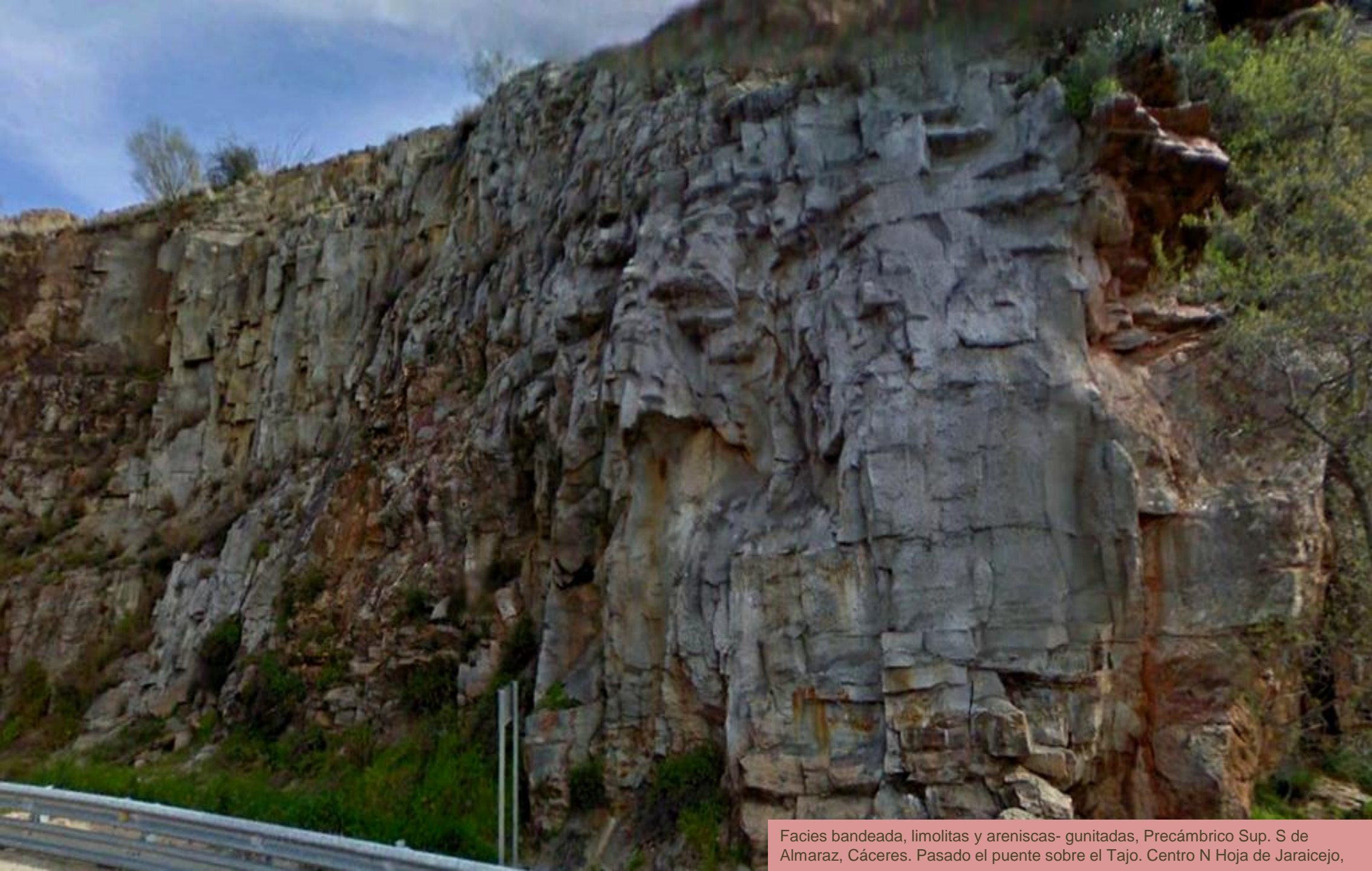
Puente de Albalat sobre el Río Tajo. Romangordo, S de Almaraz. Centro N Hoja de Jaraiacejo, Cáceres. (por Vargas-Google)



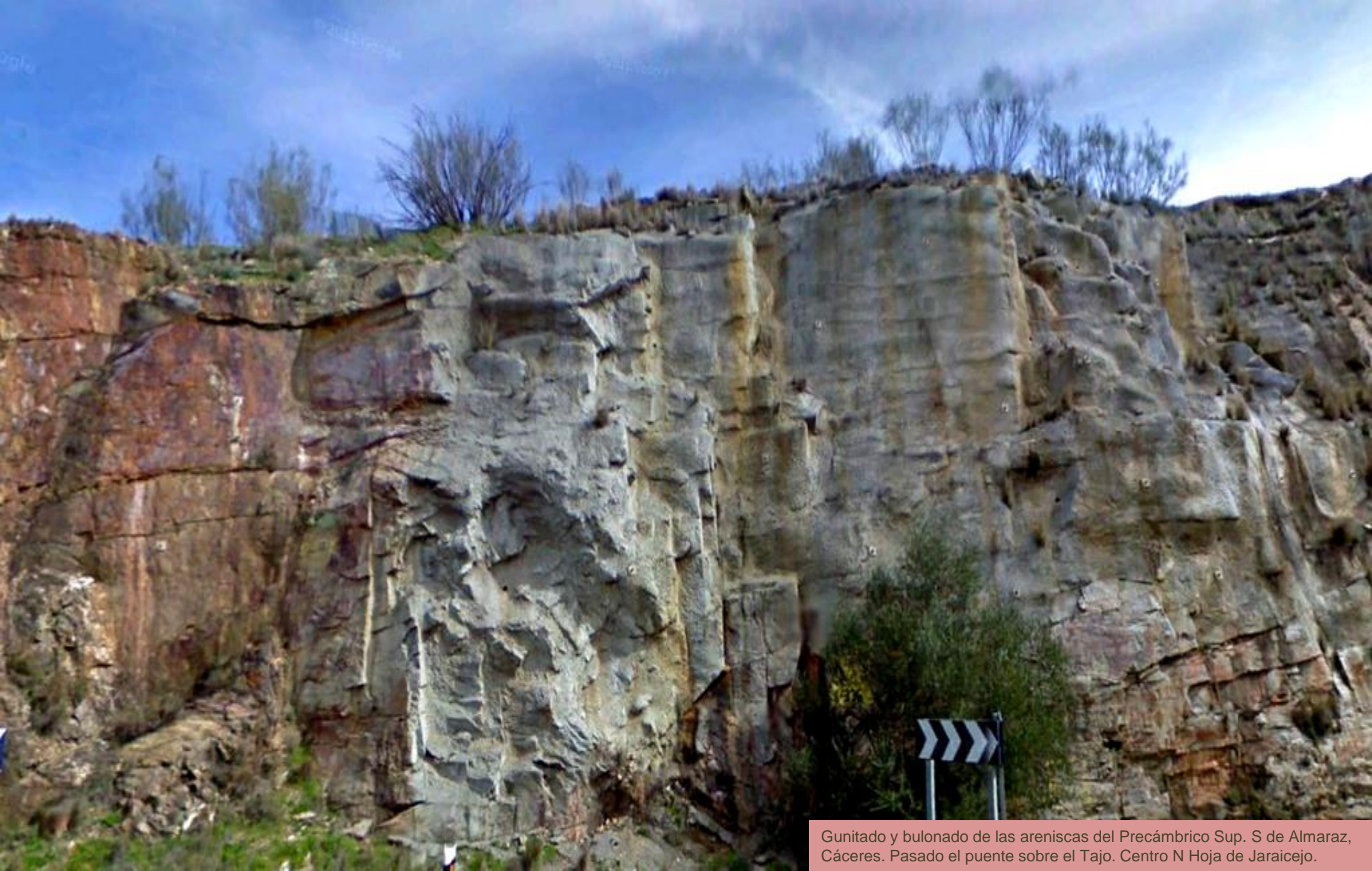
Pizarras y grauwacas del Precámbrico Sup. S de Almaraz, Cáceres. Al fondo el Río Tajo. Centro N Hoja de Jaraijejo



Precámbrico Sup.-pizarras, grauvacas, limolitas ..-S
de Almaraz, Cáceres. Centro N Hoja de Jaraijejo,



Facies bandeada, limolitas y areniscas- gunitadas, Precámbrico Sup. S de Almaraz, Cáceres. Pasado el puente sobre el Tajo. Centro N Hoja de Jaraicejo,



Gunitado y bulonado de las areniscas del Precámbrico Sup. S de Almaraz, Cáceres. Pasado el puente sobre el Tajo. Centro N Hoja de Jaraicejo.



Río Tajo por los Precámbricos del Puente de Albalat. S de Almaraz, Cáceres. Centro N Hoja de Jaraiçejo. (por manuelquiros-google)



Zona guapa para estudiar orientaciones de capas, fallas, grandes pliegues..antes de irte al campo y medirlos. Sierra de Valero, Parque Nacional de Monfragüe. Cáceres. W Hoja de Jaraicejo.



Pliegues fallados en los sedimentos del Precámbrico Sup. Al NW de Romangordo. Centro NW de Hoja de Jaralcejo. Cáceres.



Detalle en zona anterior: Pliegues fallados en los sedimentos del Precámbrico Sup. Al NW de Romangordo. Centro NW de Hoja de Jaraicejo. Cáceres.



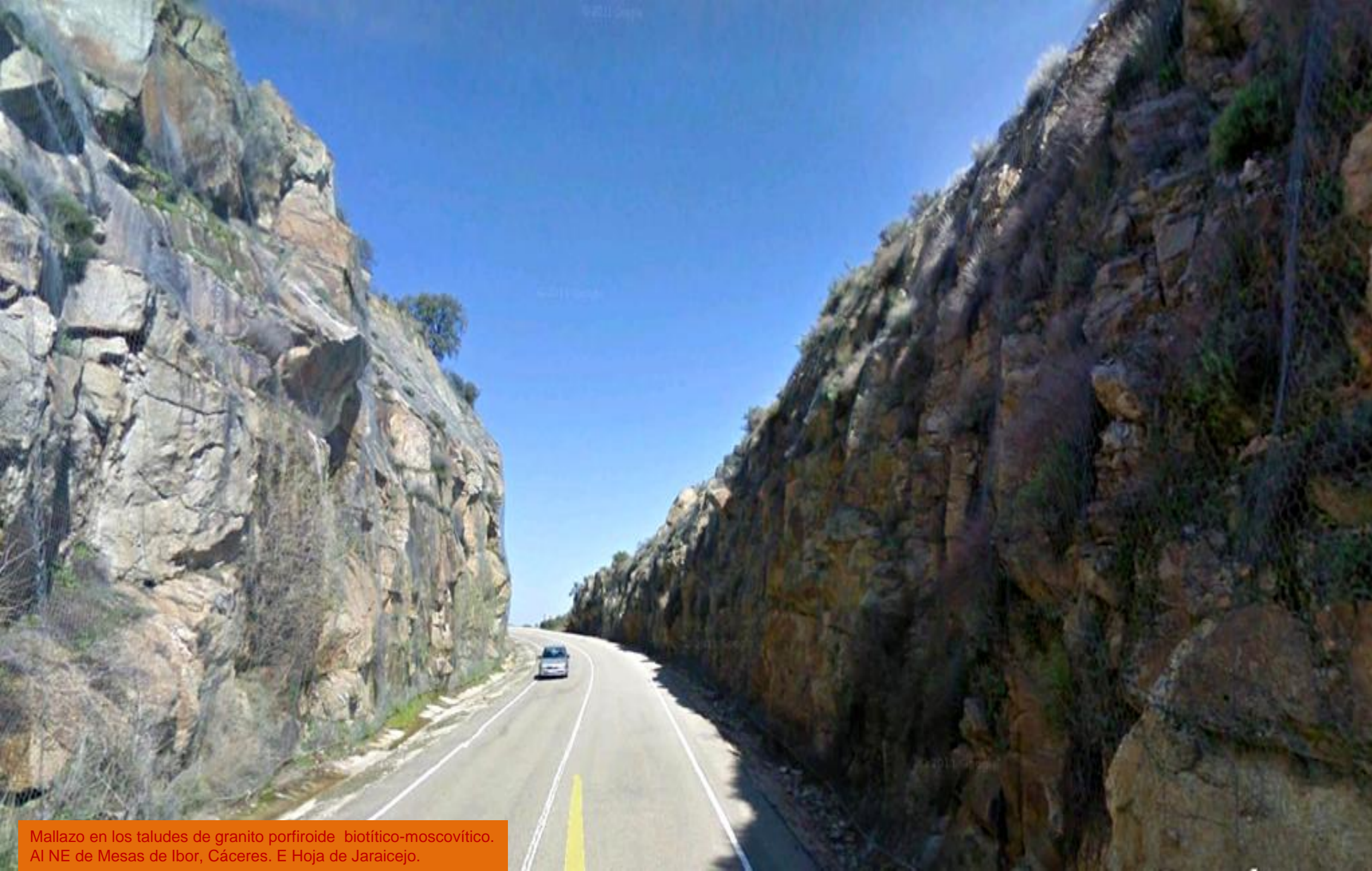
Detalle en zona anterior: Sedimentos del Precámbrico Sup.-¿limolitas y areniscas?- Al NW de Romangordo. Centro NW de Hoja de Jaraijejo. Cáceres.



Detalle en zona anterior: Falla en los sedimentos del Precámbrico Sup.-¿limolitas y areniscas?- Al NW de Romangordo. Centro NW de Hoja de Jaraicejo. Cáceres.



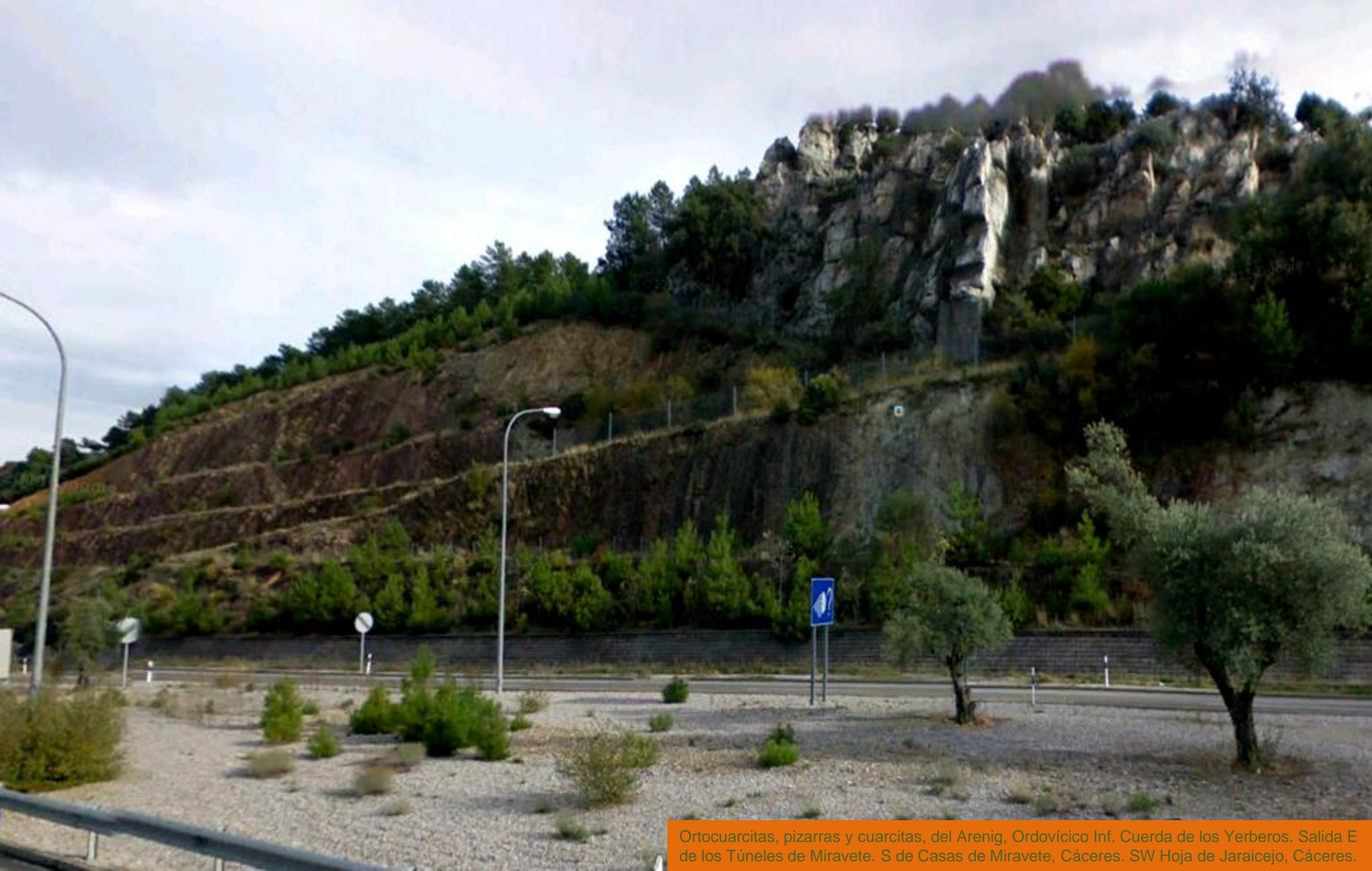
Cantera en las calizas, dolomías, calcoesquistos del Precámbrico Sup. Al W de Valdemoreno, Cáceres. E Centro Hoja de Jarai cejo.



Mallazo en los taludes de granito porfiróide biotítico-moscovítico. Al NE de Mesas de Ibor, Cáceres. E Hoja de Jaraiçejo.



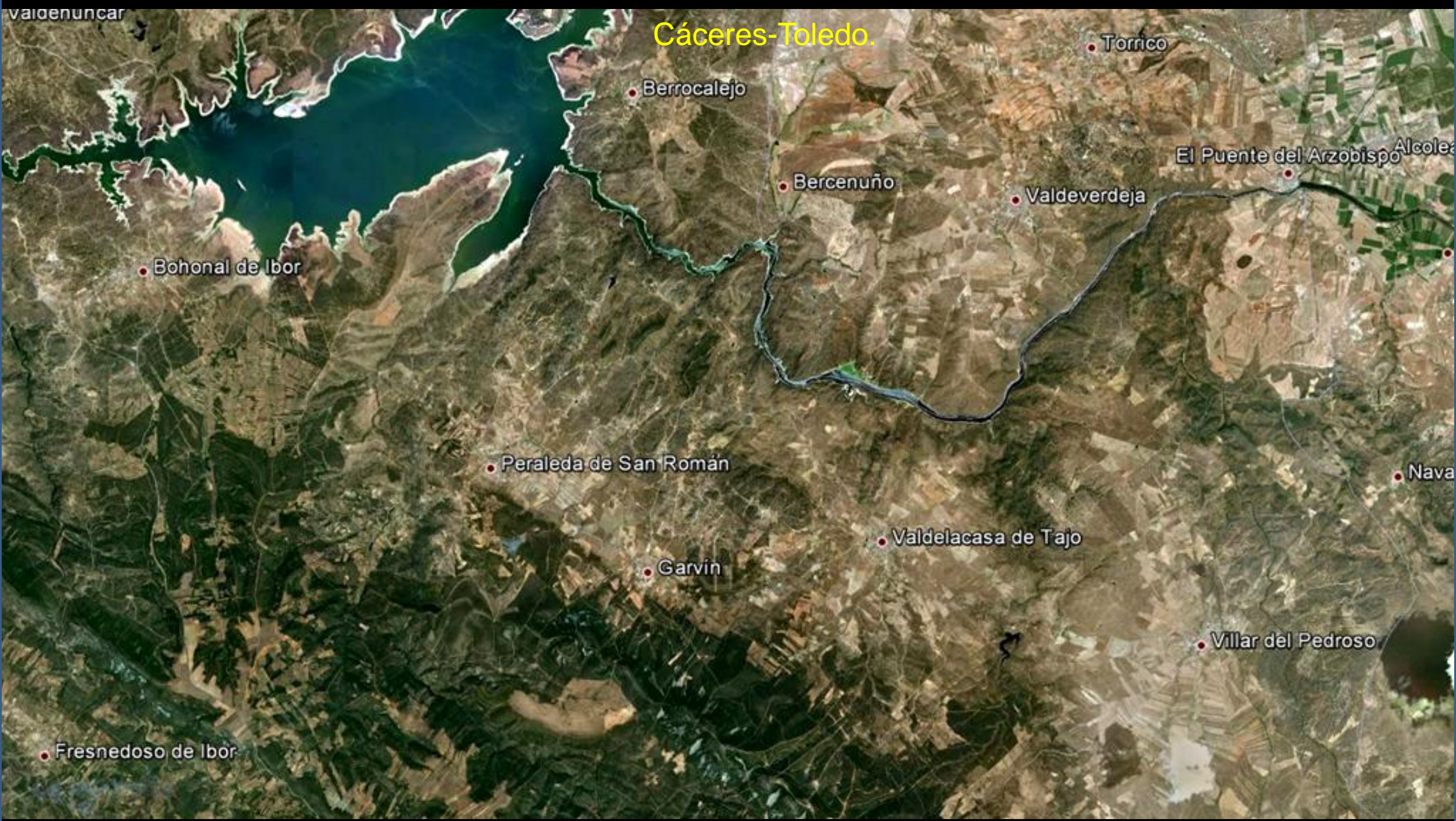
Detalle en zona anterior: Mallazo en los taludes de granito porfiroide biotítico-moscovítico. Al NE de Mesas de Ibor, Cáceres. E Hoja de Jaraicejo.



Ortocuarcitas, pizarras y cuarcitas, del Arenig, Ordovícico Inf. Cuerda de los Yerberos. Salida E de los Túneles de Miravete. S de Casas de Miravete, Cáceres. SW Hoja de Jaraicejo, Cáceres.



Precámbricos y Paleozoicos al S de Campillo de Deleitosa. SE Hoja de Jaraicejo, Cáceres.



Entorno en las Hojas de Valdeverdeja, 653, y W de la de El Puente del Arzobispo, 654. Cáceres-Toledo.



En el Embalse de Valdecañas al NW de Bohonal de Ibor, Cáceres. Preciosidad de granitos .. y niebla. NW Hoja de Valdeverdeja. (por jsgonzalez-google)



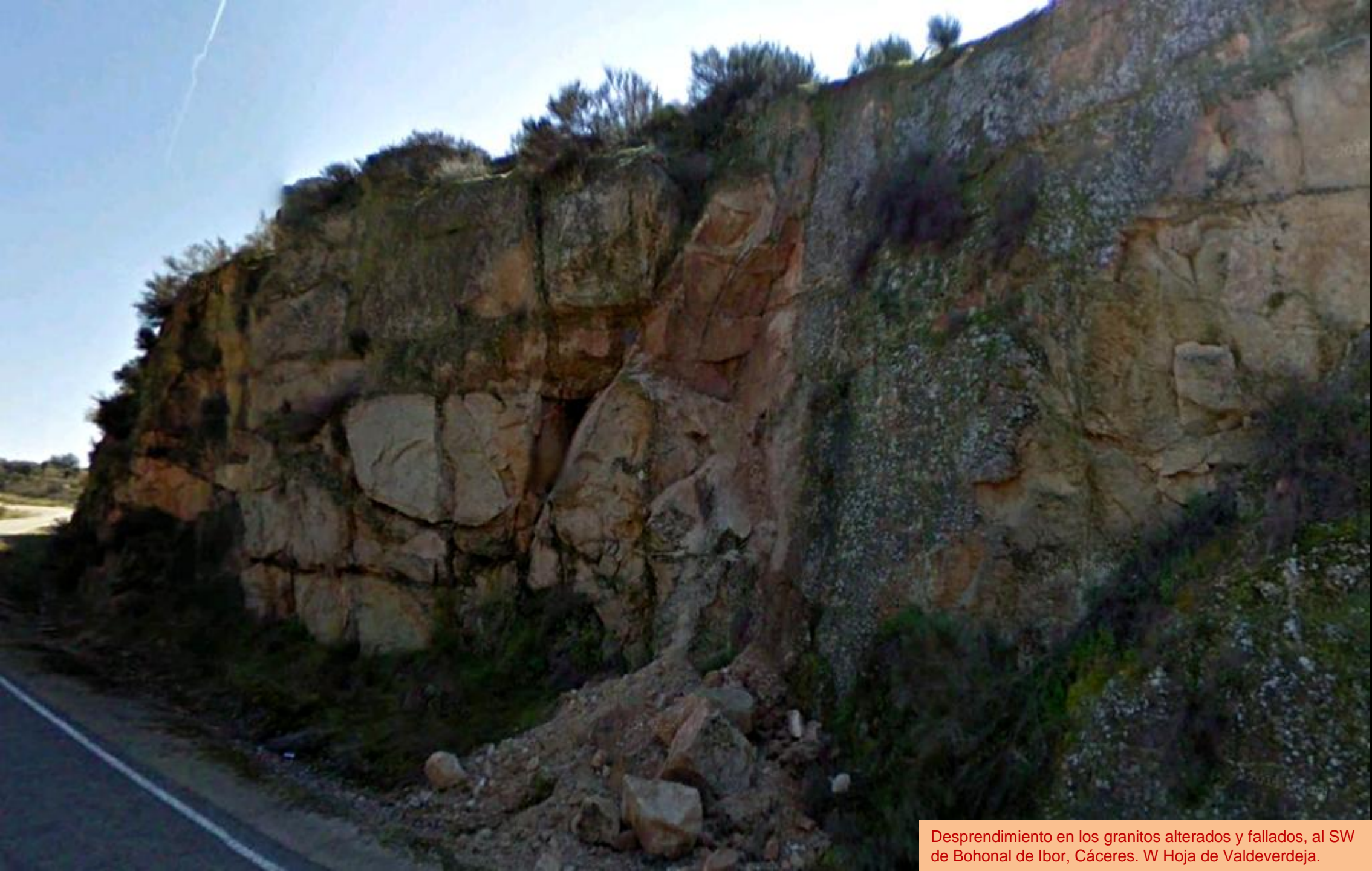
Granitos y Terciarios en el Embalse de Valdecañas al W de Berrocalejo, Cáceres. NW Hoja de Valdeverdeja. (por JL 14-Google)



En el Embalse de Valdecañas al NW de Bohonal de Ibor, Cáceres. NW Hoja de Valdeverdeja. (por josastur-google)



Contacto Cuaternario y cuarcitas del Ordovícico del metamorfismo de contacto. W Hoja de Valdeverdeja. SW de Bohonal de Ibor, Cáceres.



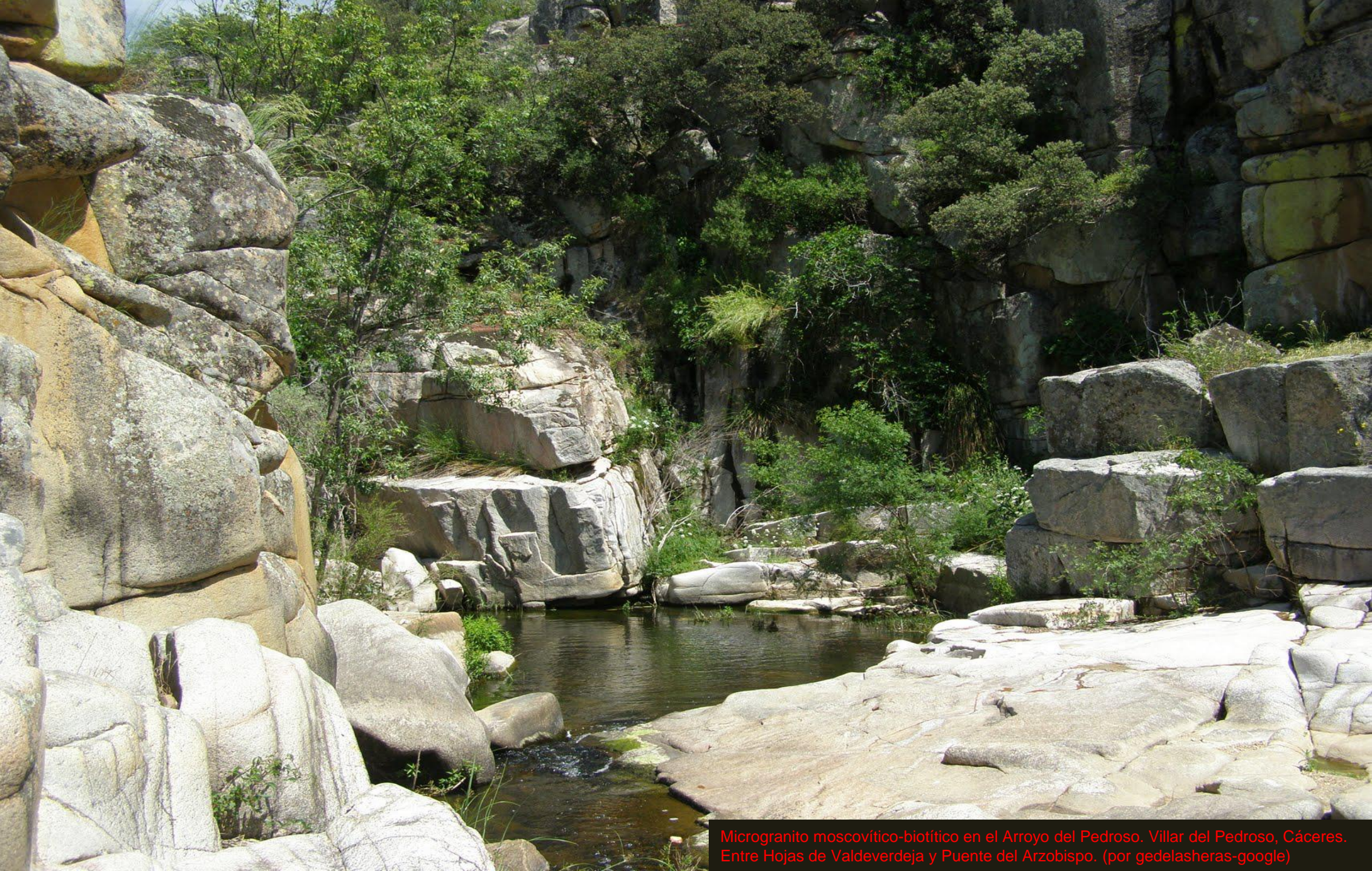
Desprendimiento en los granitos alterados y fallados, al SW de Bohonal de Ibor, Cáceres. W Hoja de Valdeverdeja.



Río Tajo desde los granitos en Peñaflo, al S de Berrocalejo, Cáceres. NW Hoja de Valdeverdeja. (por JL 14-Google)



Campos de Extremadura cercanos a Toledo. Barranco de El Pedroso desde La Canchera. Villar del Pedroso, Cáceres. Hoja de Puente del Arzobispo. (por zinaztli-google)



Microgranito moscovítico-biotítico en el Arroyo del Pedroso. Villar del Pedroso, Cáceres. Entre Hojas de Valdeverdeja y Puente del Arzobispo. (por gedelasheras-google)



En las pizarras del Ordovícico Sup. Arenig, N Sierra de La Covacha, Cáceres. SW Hoja de Valdeverdeja.



Sierra Gallega desde Sierra de La Solana. Castañar de Ibor. Ordovícicos. SW Hoja de Valdeverdeja, Cáceres. (por mundele-google)



La Extremadura misteriosa has de descubrirla.



Hoja de Valdeverdeja. (por Francisco-Google)

.. Ver como sus puentes unen.. geologías. Como el de Peralda de San Román.



Ahora que se pone el sol nos vamos al archivo 5

En Mirabel, Cáceres (por Prisco-Google)