



Paseo Geológico por Cáceres.

Por Luis Ángel Alonso Matilla.

Archivo 6.

(por Jcalleja-Google)



Extremadura de eternidad. Cáceres de esfuerzo y sueño del hombre

(per Francisco Gorden Boza-Google)



Empezaremos... después de amanecer. Si, después, después..

Cerca de Cáceres (por Juan José Pulido-Google)



Pues si ya amaneció.. Al menos entre los granitos de Los Barruecos al SW de Cáceres, en Malpartida. W Hoja. (por xullomar-google)



Pasear, vivir entre gigantes y silencios. ¿Te imaginas empezar una mañana saliendo a estos campos?



Tierras de muchos embalses, medianos, pequeños, hay que aprovechar..

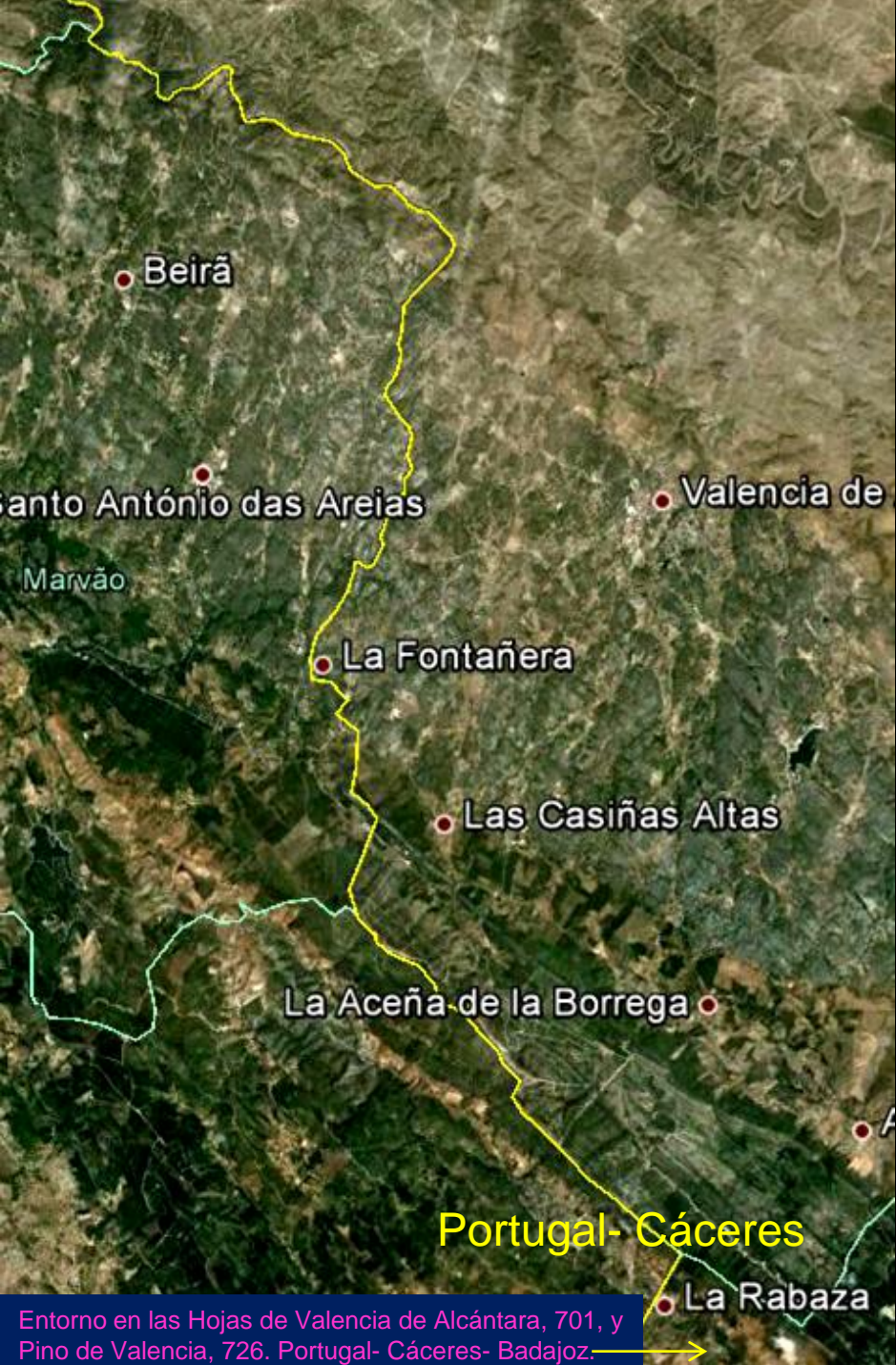
Del Guadiloba (por Emilio Rivas Jiménez-Google)

Vamos poco a poco por carreteras infinitas que parecen trazadas a regla en muchas ocasiones. Dehesas de cielos enormes, soledades cantoras. Este **archivo 6 del Paseo Geológico por Cáceres**, es sobre todo de materiales del Complejo Esquistoso Grauváquico y rocas graníticas. No hay mucho Terciario y el Cuaternario se agarra a los ríos..

Mas de ocho Mapas de Oeste a Este en un solo archivo. Las siguientes Hojas del Mapa Geológico Nacional del IGME: Valencia de Alcántara, 701, y Pino de Valencia, 726; San Vicente de Alcántara, 702, y Alburquerque, 727; Arroyo de La Luz, 703; Cáceres, 704; Trujillo, 705; Madroñera, 706; Logrosán, 707, y Minas de Santa Quiteria, 708. Gracias al Igme y a cuantos nos prestan las imágenes en Google Earth, de donde – exclusivamente adrede- provienen las que vas a disfrutar y, con tus salidas al campo, conseguir que sean muchas más.

Que lo pases bien.

Un saludo de Luis Angel Alonso Matilla.



Entorno en las Hojas de Valencia de Alcántara, 701, y Pino de Valencia, 726. Portugal- Cáceres- Badajoz. →

En terrenos del Precámbrico, SE Cerro de La Herrumbrosa. Y, abajo, zona de pizarras y esquistos mosqueados. S Cerro de Santiago.



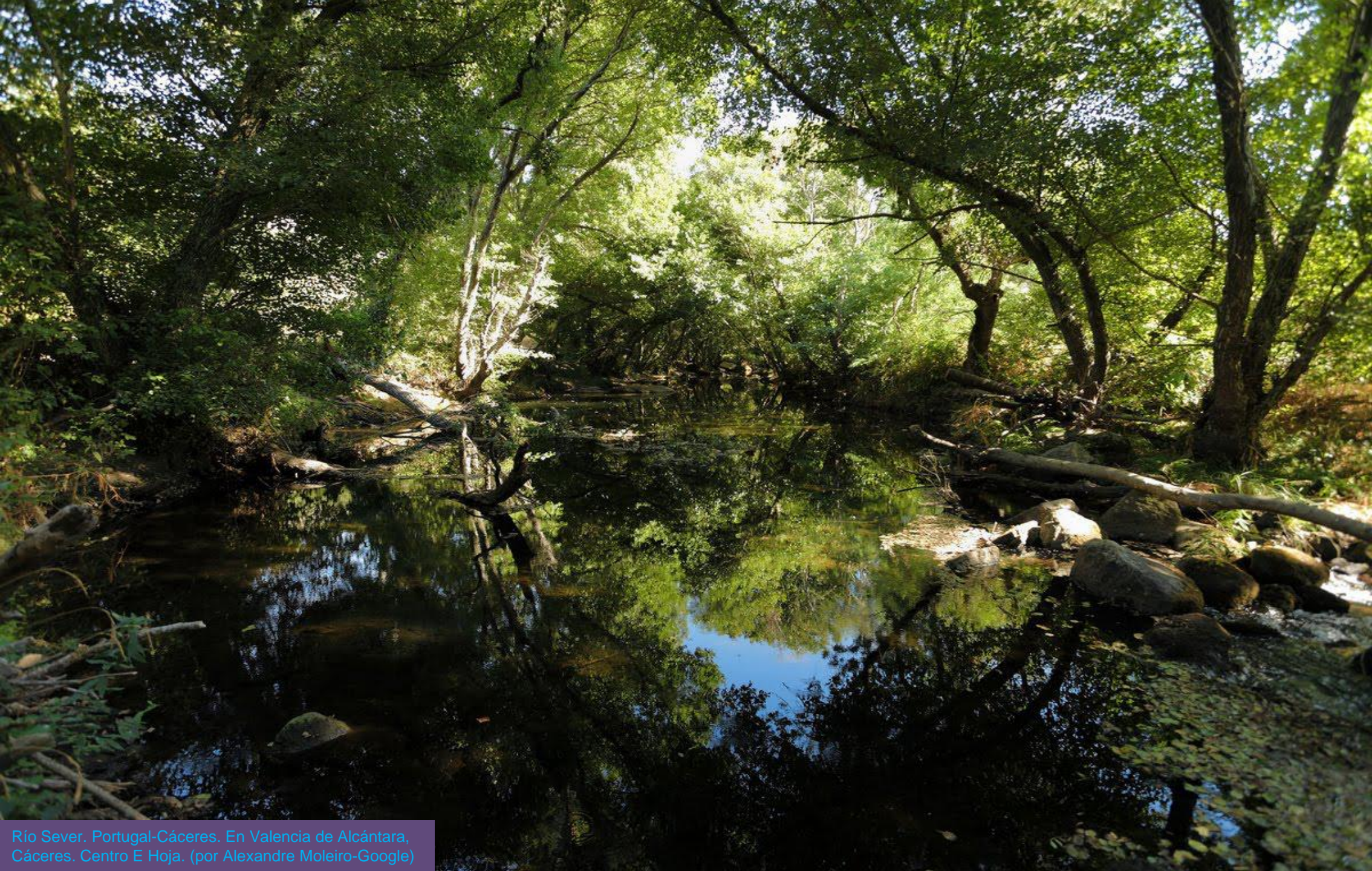
Pizarras y grauvacas del Precámbrico. SW Casa de Los Lapones. NE Hoja de Valencia de Alcántara. Cáceres.



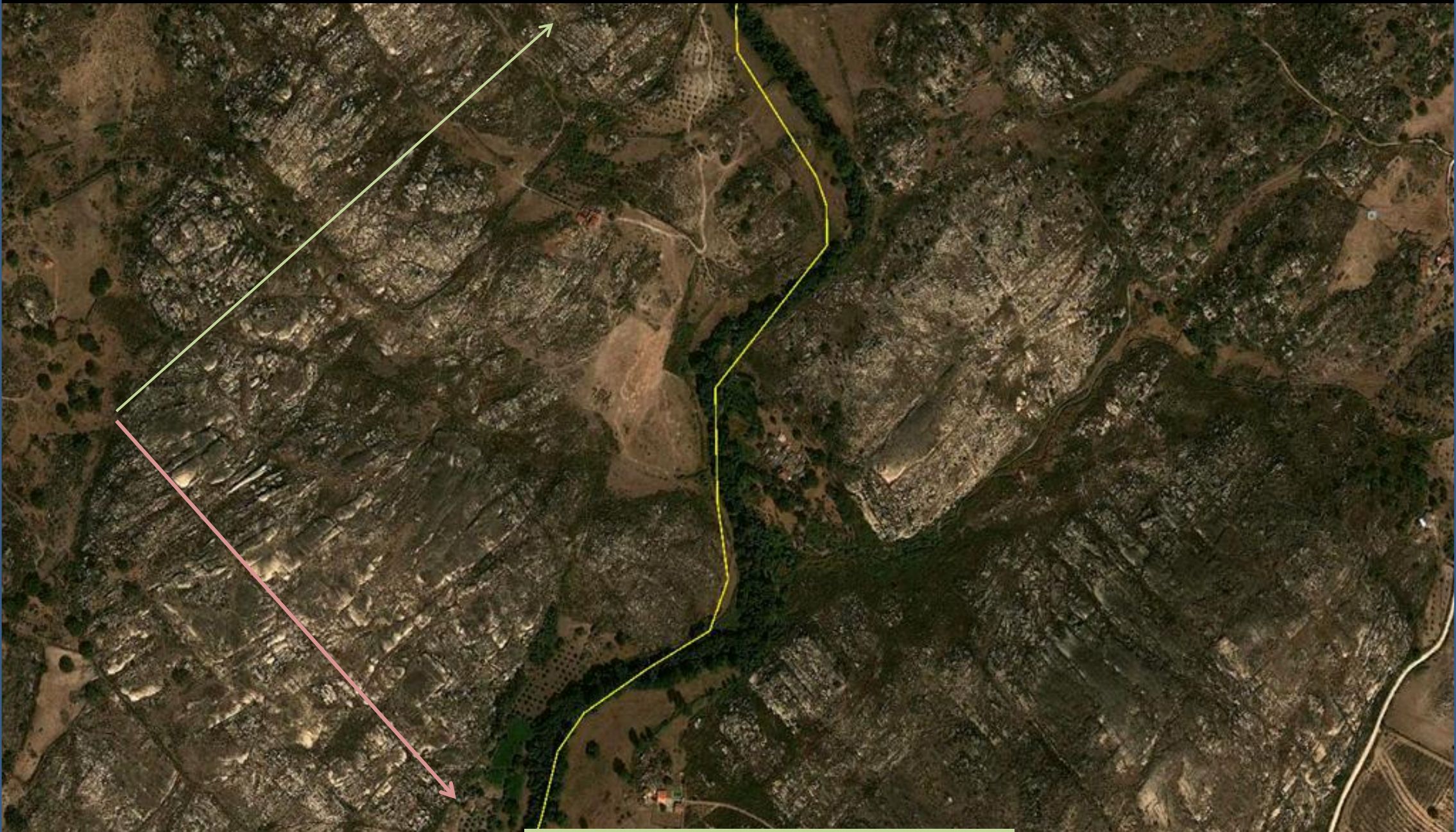
Pontarrón de Los Garavíos. Precámbrico de esquistos y filitas. Río Alburrel, Valencia de Alcántara, Cáceres. NE Hoja. (por gamusino-google)



Formas de erosión en el granito de dos micas, en Valencia de Alcántara, cerca de Portugal. Centro NE Hoja.



Río Sever. Portugal-Cáceres. En Valencia de Alcántara, Cáceres. Centro E Hoja. (por Alexandre Moleiro-Google)



Masas graníticas con planos de disyunción sub-ortogonales.
Entre Portugal y el W de Valencia de Alcántara.



Zona de granitos de dos micas en Peñas Gordas, SW de Valencia de Alcántara. Cáceres. Centro SE Hoja.



Bolerío en los granitos de dos micas al SE de Valencia de Alcántara. Cáceres. Centro SE Hoja. (por evamocho-google)



Granito de dos micas porfiroide, S de Valencia de Alcántara, Cáceres. SE Hoja. (por joao chicarra-google)



Piedra caballera en los granitos de dos micas porfiroide, S de Valencia de Alcántara, Cáceres. SE Hoja. (por Eulogio-Google)



Ortocuarcitas del Ordovícico Inf. S de Puerto de San Pedro, Valencia de Alcántara, SE Hoja. (por A.Miranda-Google)



Ordocuarcitas del Ordovícico Inf. S de Valencia de Alcántara, Cáceres.
Camping de La Aceña, NE Hoja de Pino de Valencia. (por fnieva-google)



Bolerío de granitos de dos micas porfiroides. S de Valencia de Alcántara, Cáceres. NE Hoja de Pino de Valencia. (por Alexandre Moleiro-Google)



Bolerío de granitos de dos micas porfiroides. S de Valencia de Alcántara, Cáceres. NE Hoja de Pino de Valencia. (por Alexandre Moleiro-Google)



Familias de planos de disyunción en masas de granitos de dos micas porfiroides. S de Valencia de Alcántara, Cáceres. NE Hoja de Pino de Valencia.



... Y dólmenes, muchos dólmenes. Que también son de piedra, para que luego digan.



Ortocuarcitas del Ordovícico Inf. Sierra de Jola. S de Valencia de Alcántara, Cáceres. NE Hoja de Pino de Valencia. (por mac-alba-google)



Taludes en las filitas del Ordovícico Inf. Puerto de Aguas Claras, S de Valencia de Alcántara, Cáceres. NE Hoja de Pino de Valencia.



Cuarcitas areniscosas y filitas, del Ordovícico Sup.-Devónico Inf. Puerto de Aguas Claras, S de Valencia de Alcántara, Cáceres. NE Hoja de Pino de Valencia.



Detalle de anterior: Cuarcitas areniscosas y filitas, del Ordovícico Sup.-Devónico Inf. Puerto de Aguas Claras, S de Valencia de Alcántara, Cáceres. NE Hoja de Pino de Valencia.



Parte inferior izq.- filitas, del Ordovícico -Silúrico. Relieves de ortocuarzitas del Ordovícico Inf. Puerto de Aguas Claras, S de Valencia de Alcántara, Cáceres. NE Hoja de Pino de Valencia.



Detalle de zona anterior desde más al N: Relieves de ortocuarcitas del Ordovícico Inf. Puerto de Aguas Claras, S de Valencia de Alcántara, Cáceres. NE Hoja de Pino de Valencia.



Ortoquarcitas del Ordovícico. S del Puerto de Aguas Claras, S de Valencia de Alcántara, Cáceres. NE Hoja de Pino de Valencia.



Cuarcitas areniscosas y filitas, tectonizadas Silurico-Devónicas. S del Puerto de Aguas Claras, S de Valencia de Alcántara. Cáceres. NE Hoja de Pino de Valencia.



Cuarcitas areniscosas tectonizadas Silurico-Devónicas. S del Puerto de Aguas Claras, S de Valencia de Alcántara, Cáceres. NE Hoja de Pino de Valencia.



Restos de espejos de falla en las filitas, tectonizadas Silurico-Devónicas. S del Puerto de Aguas Claras, S de Valencia de Alcántara, Cáceres. NE Hoja de Pino de Valencia.



Restos de espejos de falla en las filitas tectonizadas Silúrico- Devónicas. S del Puerto de Aguas Claras, S de Valencia de Alcántara, Cáceres. NE Hoja de Pino de Valencia.



Tilitas del Silúrico- Devónicas. S del Puerto de Aguas Claras, S de Valencia de Alcántara, Cáceres. NE Hoja de Pino de Valencia.



Cuarcitas areniscosas Silurico-Devónicas. S del Puerto de Aguas Claras, S de Valencia de Alcántara, Cáceres. NE Hoja de Pino de Valencia.



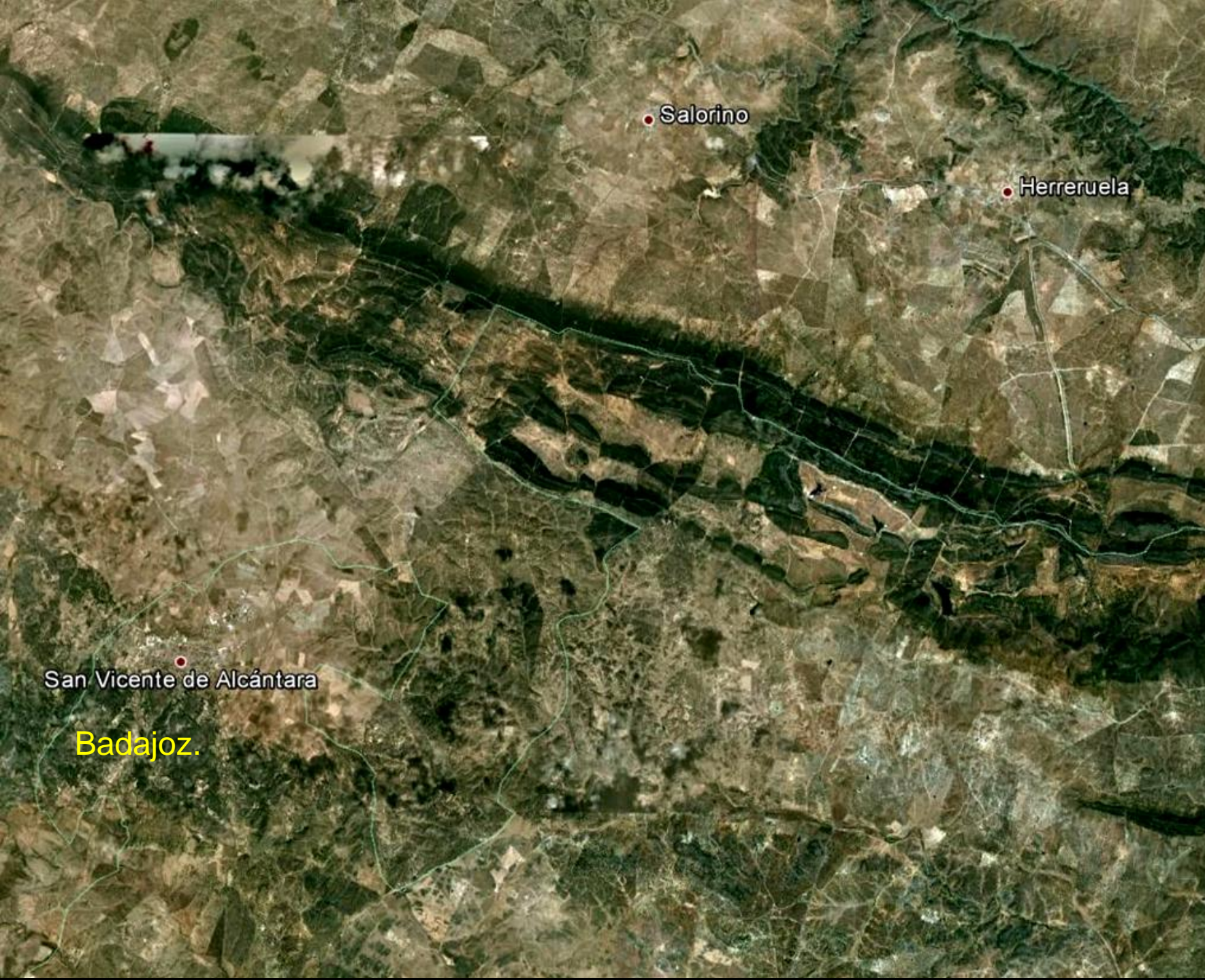
Cuarcitas areniscosas Silurico-Devónicas. S del Puerto de Aguas Claras, S de Valencia de Alcántara, Cáceres. NE Hoja de Pino de Valencia.



Cuarcitas areniscosas tectonizadas Silurico-Devónicas. S del Puerto de Aguas Claras, S de Valencia de Alcántara, Cáceres. NE Hoja de Pino de Valencia.



Cuarcitas areniscosas y filitas, tectonizadas Silúrico-Devónicas. S del Puerto de Aguas Claras, S de Valencia de Alcántara, Cáceres. NE Hoja de Pino de Valencia.



Quien guarda los granitos, los esquistos, las pizarras.. (por Buhonero-Google)

Entorno en las Hojas de San Vicente de Alcántara, 702, y NW de la de Alburquerque, 727. Cáceres-Badajoz.



Por terrenos de pizarras, grauvacas y esquistos del Precámbrico, Casa de Ballesteros, S de Membrío, NW Hoja de San Vicente de Alcántara.



Puente sobre el río Salor. En terrenos de pizarras, grauvacas y esquistos del Precámbrico, NE de Herreruela, Cáceres. NE Hoja de San Vicente de Alcántara.



En zona anterior: Río Salor. Entre terrenos de pizarras, grauvacas y esquistos del Precámbrico. NE de Herrerueta, Cáceres. NE Hoja de San Vicente de Alcántara.



En zona anterior: Junto la puente del río Salor. Terrenos de pizarras, grauvacas y esquistos del Precámbrico. NE de Herreruela, Cáceres. NE Hoja de San Vicente de Alcántara.

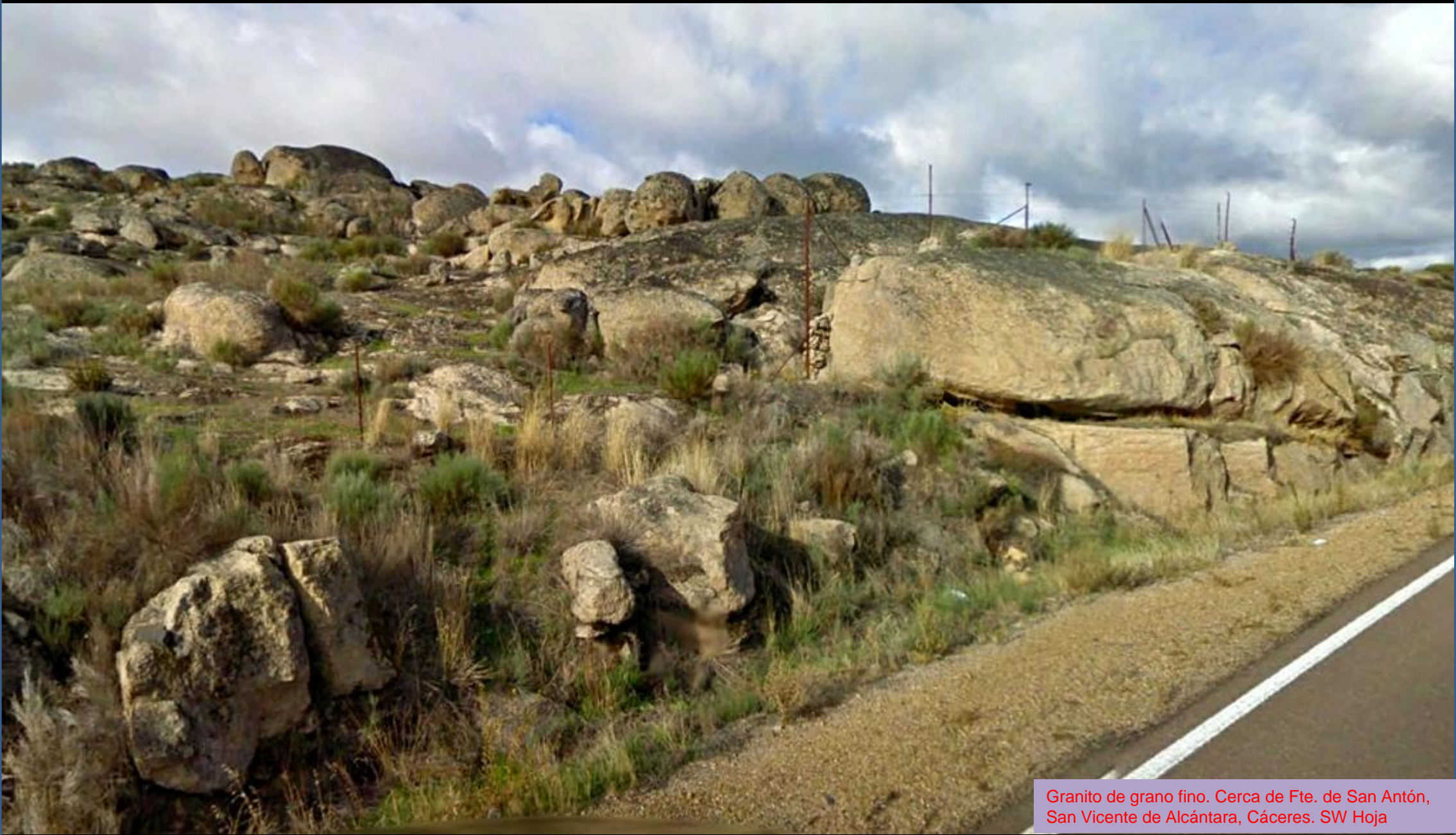


En zona anterior: Junto la puente del río Salor. Terrenos de pizarras, grauvacas y esquistos del Precámbrico, tectonizado, con diques de cuarzo. NE de Herreruela, Cáceres. NE Hoja de San Vicente de Alcántara.





Puente Mediana y tras la riada del 2006. en Precámbrico Sup. NE de Salorino, Cáceres, NE Hoja de San Vicente de Alcántara. (por J.Blazquez-Google)



Granito de grano fino. Cerca de Fte. de San Ant3n,
San Vicente de Alc3ntara, C3ceres. SW Hoja



Por la Extremadura al SE de Salorino, Cáceres, NE Hoja de San Vicente de Alcántara. (por Ze Prazeres Dionísio-Google)



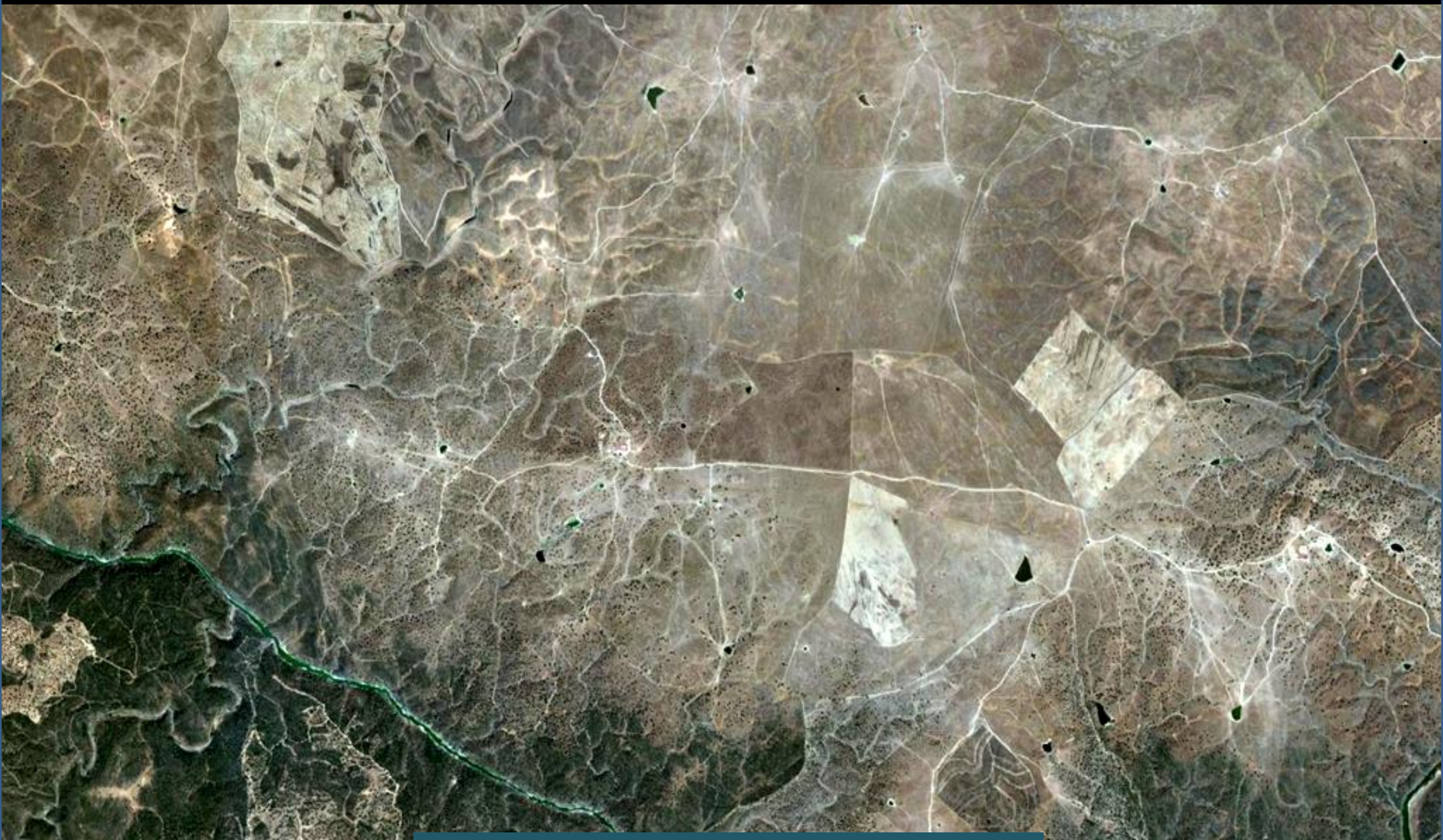
• Arroyo de la Luz

• Aliseda

Badajoz.

Aldea Moret

Entorno en la Hoja de Arroyo de La Luz, 703. Cáceres.



Detalle de la red hidrográfica superficial en las grauvacas, esquistos y pizarras del Precámbrico Sup. En El NW de la Hoja de Arroyo de La Luz, Cáceres.



CCV-62

Detalle en campo de la zona anterior: Zona de grauvacas, esquistos y pizarras del Precámbrico Sup. En El NW de la Hoja de Arroyo de La Luz, Cáceres.



Charca Grande en Arroyo de La Luz,
Cáceres. NE Hoja. (por elamor-google)



Puente en el Río Casillas, SE de Arroyo de La Luz, Cáceres. NE Hoja. (por jkenko-google)



En zona de granitos y cornubianitas. Río Casillas en el SW de Arroyo de La Luz, Cáceres. NE Hoja.



Rio Salor a su paso por las grauvacas, esquistos y pizarras del Precámbrico Sup.
En el S del Cerro del Águila. Centro N de la Hoja de Arroyo de La Luz, Cáceres.



Cuarcitas del Silúrico Sup. S de Aliseda, Cáceres. SW Hoja de Arroyo de La Luz. (por zangarraca-google)



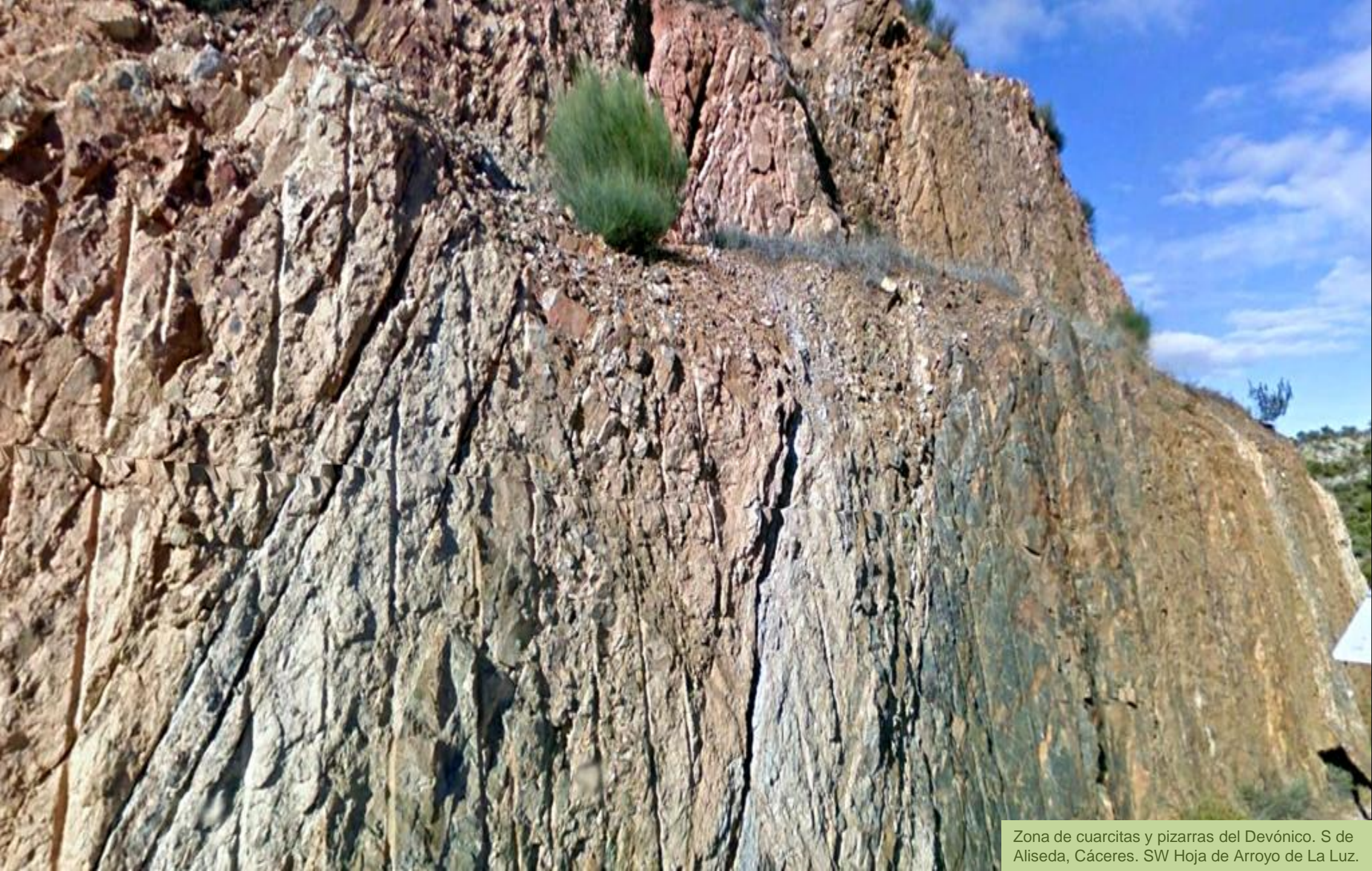
Pizarras y cuarcitas del Devónico. S de Aliseda, Cáceres. SW Hoja de Arroyo de La Luz.



Pequeña presa al S de Aliseda, Cáceres.Zona de cuarcitas y pizarras del Devónico.. SW Hoja de Arroyo de La Luz.



En estribo izq. Presa de Aliseda. Cáceres. Zona de cuarcitas y pizarras del Devónico. SW Hoja de Arroyo de La Luz.



Zona de cuarcitas y pizarras del Devónico. S de Aliseda, Cáceres. SW Hoja de Arroyo de La Luz.



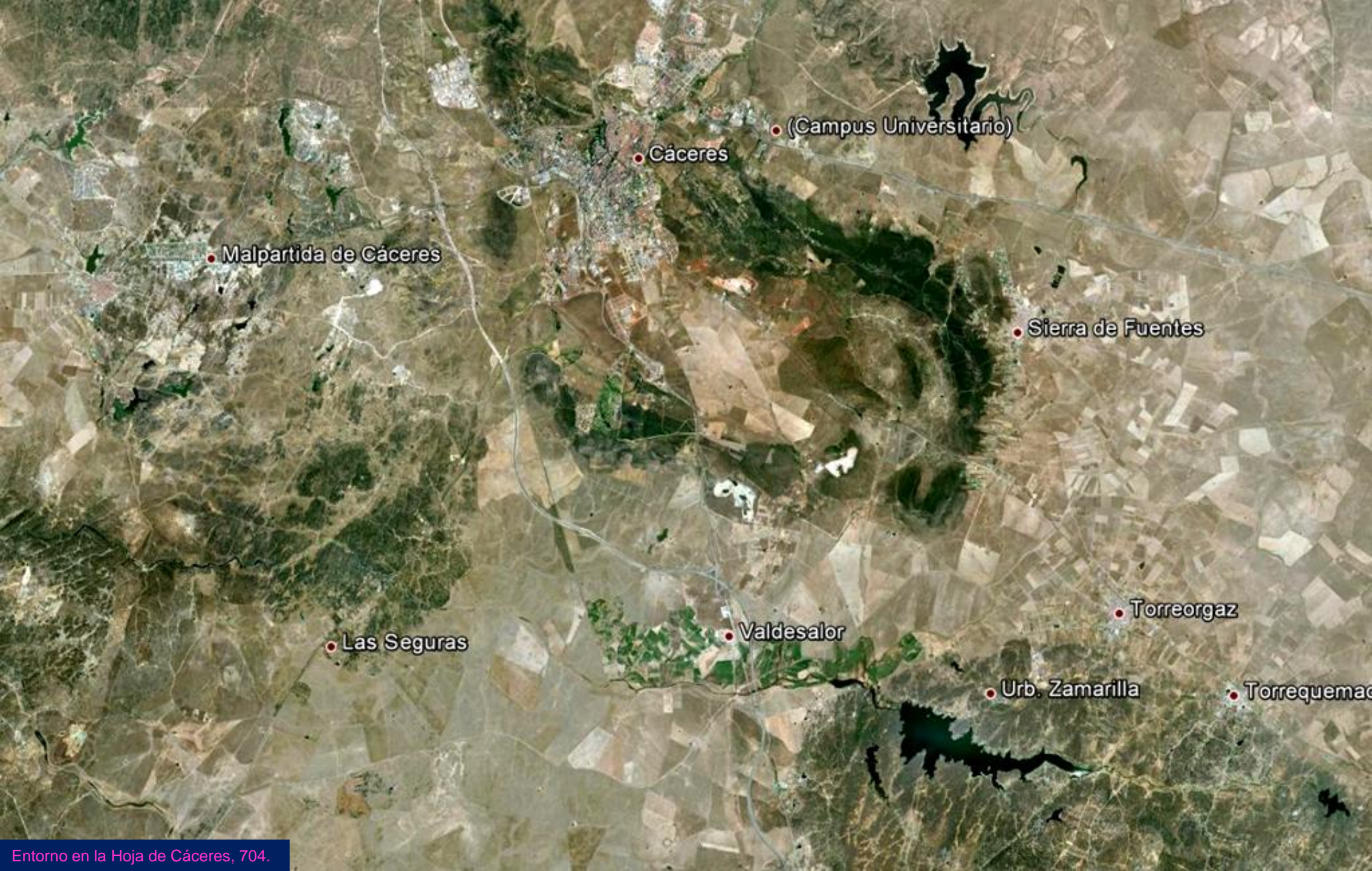
Relieves paleozoicos. Canchos de Aliseda, Cáceres.
SW Hoja de Arroyo de La Luz. (por franrojo-google)



Los paleozoicos plegados y fallados del S de Aliseda. SW Hoja de Arroyo de La Luz.



Detalle de los Devóricos plegados y fallados, al S de Aliseda. Cáceres. Sa. De La Osita. SE Hoja de Arroyo de La Luz.



• Cáceres

• (Campus Universitario)

• Malpartida de Cáceres

• Sierra de Fuentes

• Las Seguras

• Valdesalor

• Torreorgaz

• Urb. Zamarilla

• Torrequemac



Puente de San Miguel entre granitos de grano grueso. Malpartida de Cáceres. NW Hoja de Cáceres.(por Jugimo-Google)



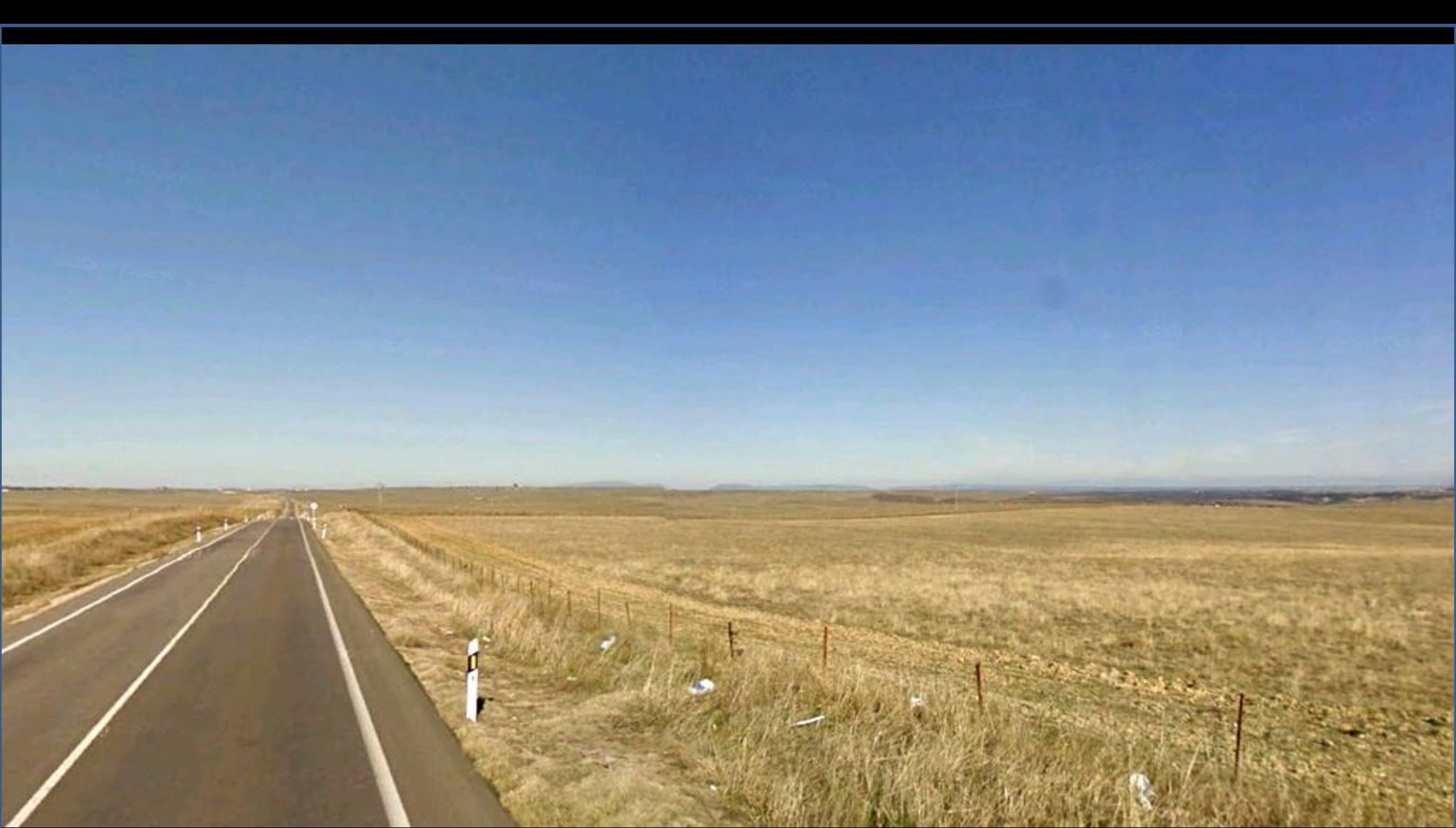
Charca Lancho entre granitos de grano grueso. E de Malpartida de Cáceres. NW Hoja de Cáceres.(por Ricardo Pérez Mayordomo-Google)



Granito biofítico moscovítico con fenocristales de feldespato. NW de Cáceres. NW Hoja.



Granito biotítico moscovítico con fenocristales de feldespato. NW de Cáceres. NW Hoja.



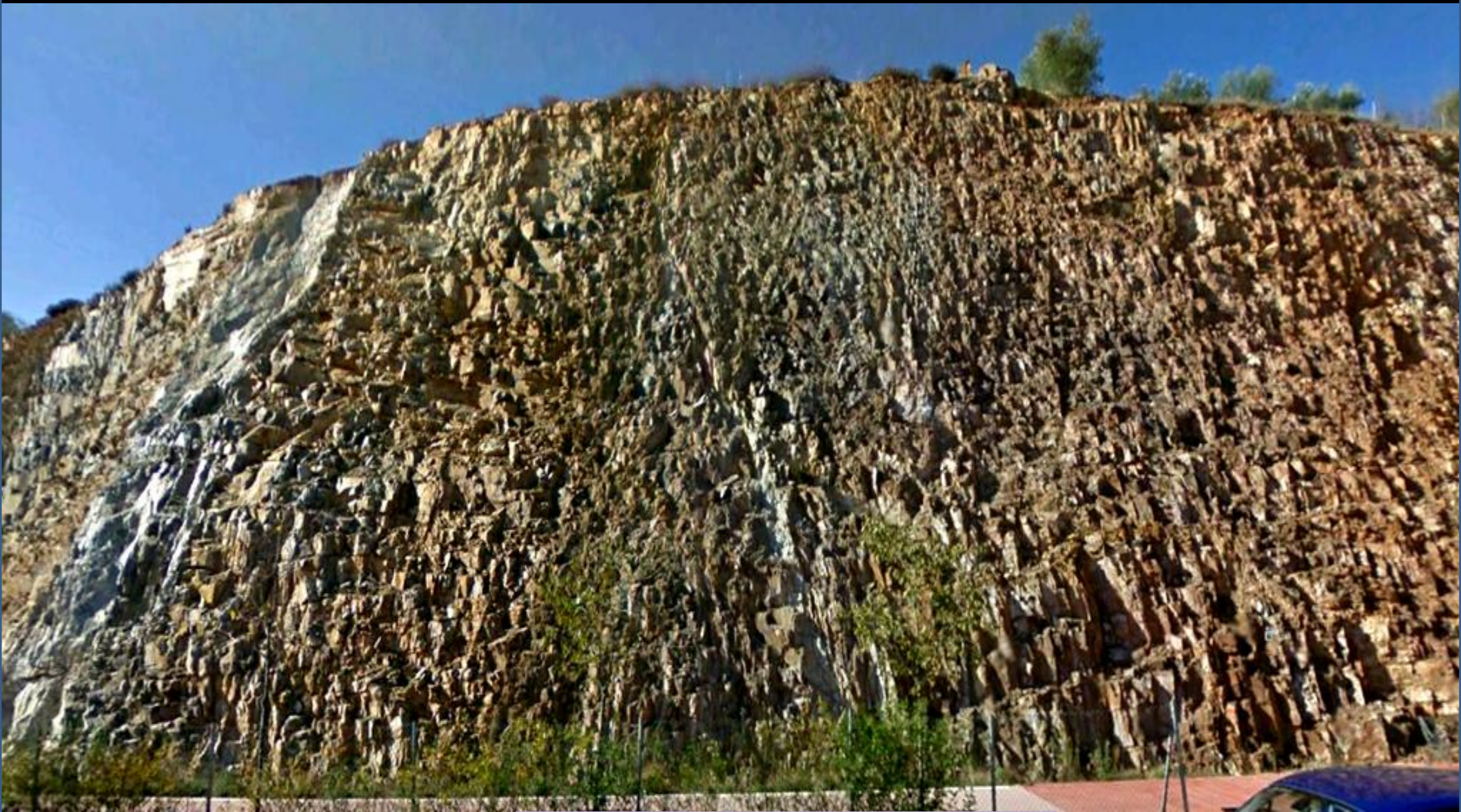
Por el Precámbrico en el NE de la ciudad de Cáceres. N Centro Hoja.



Embalse del Guadiloba, Precámbrico Sup. Llanos de Cáceres y Sierra de Fuentes. NW Hoja de Cáceres.



Embalse del Guadiloba. Precámbrico Sup. Llanos de Cáceres y Sierra de Fuentes. NW Hoja de Cáceres. (por Manuel Sánchez Sánchez-Google)



Paleozoicos en la Ronda N de Cáceres. W Ciudad. N Centro Hoja.



Falla en los estratos Paleozoicos verticales en la Ronda N de Cáceres. W Ciudad. N Centro Hoja.



Discordancia Precámbrico-Cuaternario. Ronda N de Cáceres. NW Ciudad. N Centro Hoja.



Paisaje de la Sierra de La Mosca. Relieves Paleozoicos. SE de Cáceres. Centro NE Hoja. (por honylard4-google)



Canteras de piedra. Zona de pizarras y tuff, y calizas, del Carbonífero Inf. SE de Cáceres. Centro NE Hoja. (por joemaz-google)



Zona del metamorfismo de contacto: Zona de pizarras, grauvacas, esquistos, cornubianitas.. tectonizadas. SW de Aldea Morer, Cáceres. Centro W Hoja.



Zona del metamorfismo de contacto: Zona de pizarras, grauvacas, esquistos, cornubianitas.. tectonizadas. SW de Aldea Morer, Cáceres. Centro W Hoja.



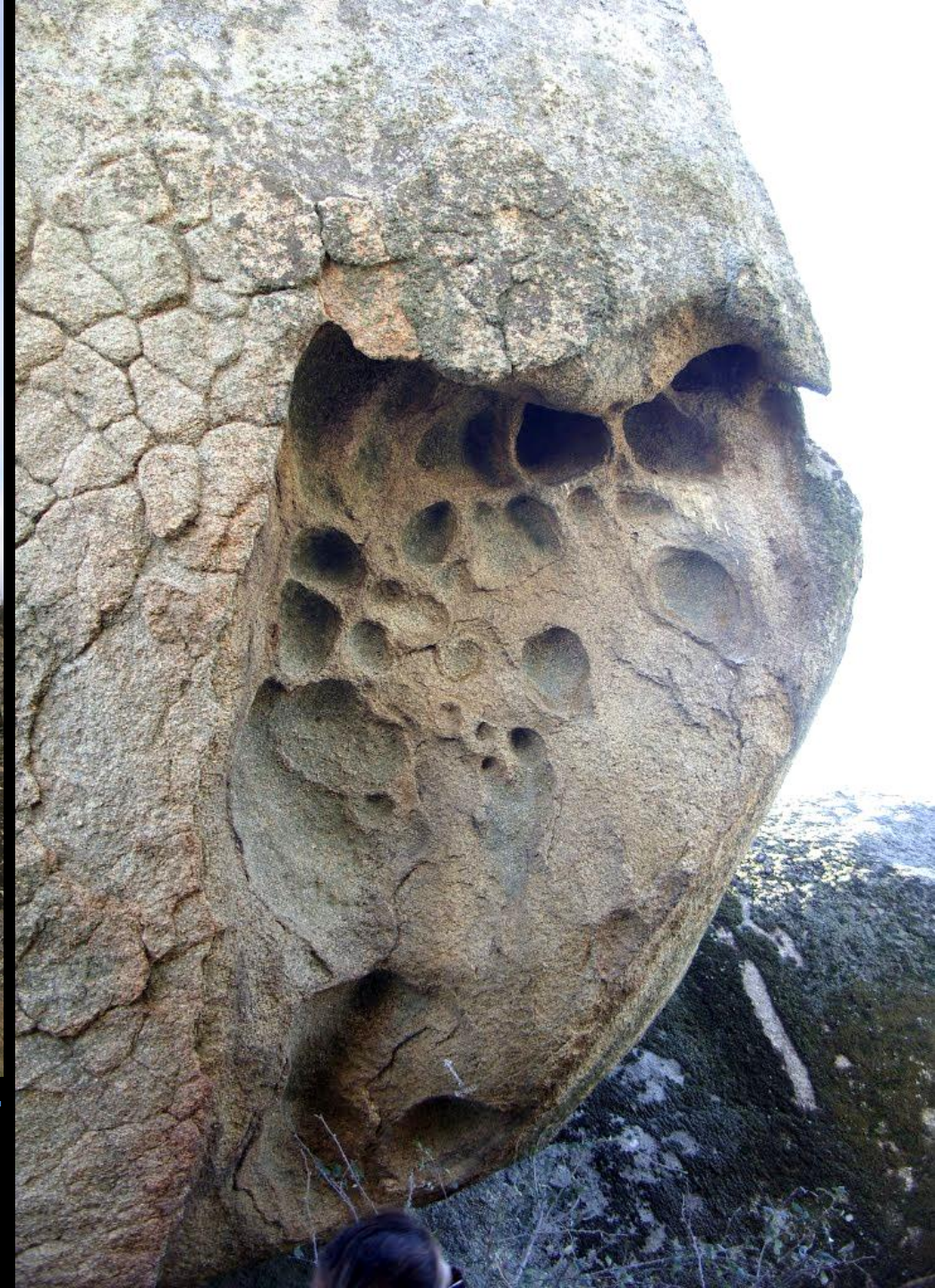
Erosión de los granitos de dos micas de Los Barruecos, Malpartida de Cáceres. W Hoja. (por Bartolomeo Gorgoglione-Google)



Paisaje berroqueño en Los Barruecos, S de Malpartida de Cáceres. W Hoja. (por Miguel García Menendez-Google)



Roca caballera. Erosión en bolo del granito de Los Barruecos, al SE de Malpartida de Cáceres. W Hoja. (por Sandra II_Google)

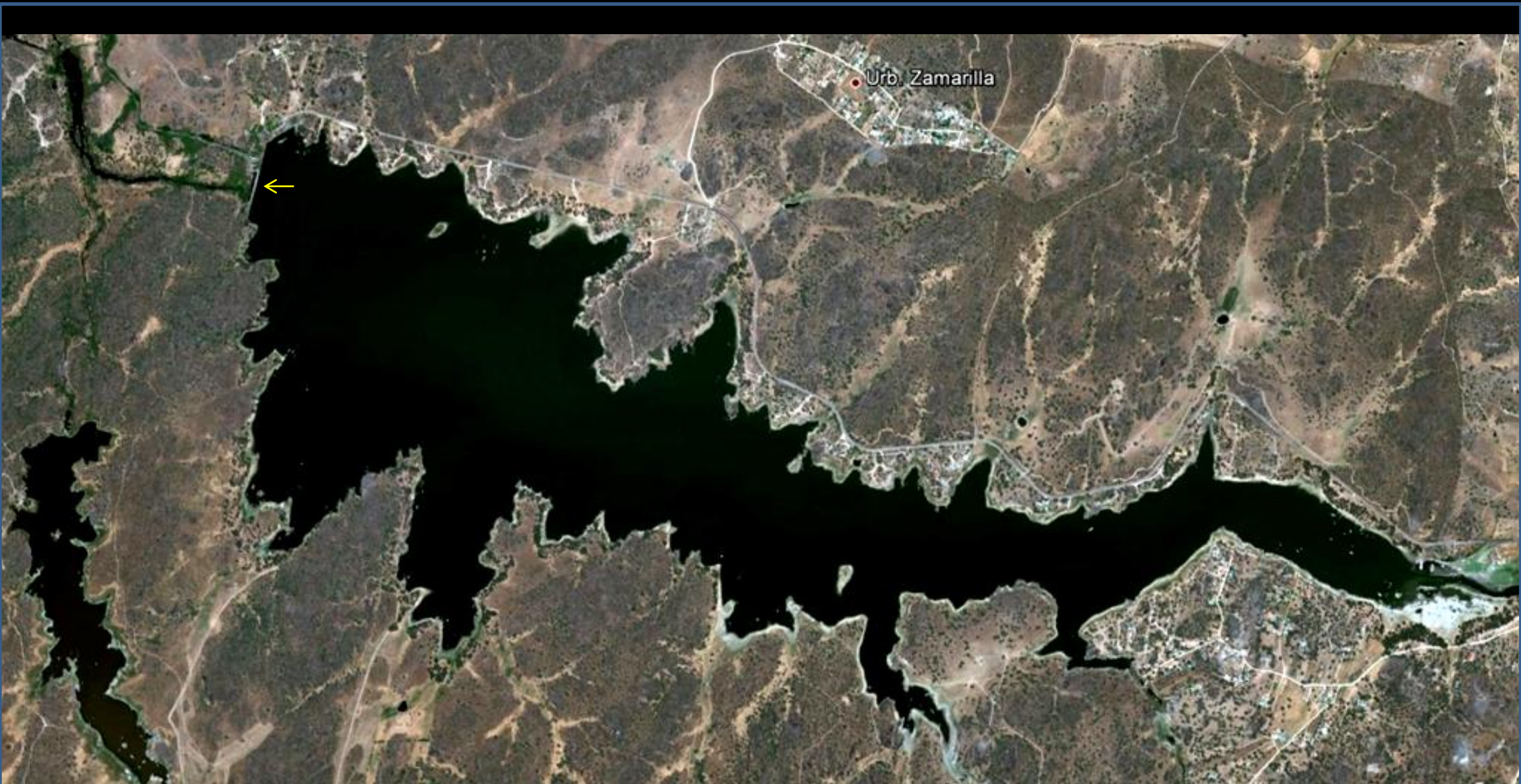


Formas de erosión en los granitos de Los Barruecos, al SE de Malpartida de Cáceres. W Hoja. (por Pepe Nogales/sandrall-Google)



Los Barruecos (por Pepe Balsas-Google)

Quando algunas rocas, con su charla, no te dejan terminar la faena...y no te importa.



Embalse del Río Salor. Zona de granito porfídico. En Llanos de Cáceres y Sierra de Fuentes. SE Hoja.



En Embalse del Río Salor. Zona de granito porfídico. En Llanos de Cáceres y Sierra de Fuentes. SE Hoja. (por x7y7-google)



Río Ayuela, SW Hoja de Cáceres.
(por Asturmeño-Google)



La Charca Grande, en zona de granitos. Torreorgaz, Cáceres. SE Hoja. (por GSuS-Google)

Extremadura

• Huertas de la M

• Trujillo

• La Cumbre

• Plasenzuela

• Torremocha

• Botija

Entorno en la Hoja de
Trujillo, 705. Cáceres.



Granito porfídico Serie Alcalina, fallado. N de Huertas de Ánimas. NE Hoja de Trujillo, Cáceres.





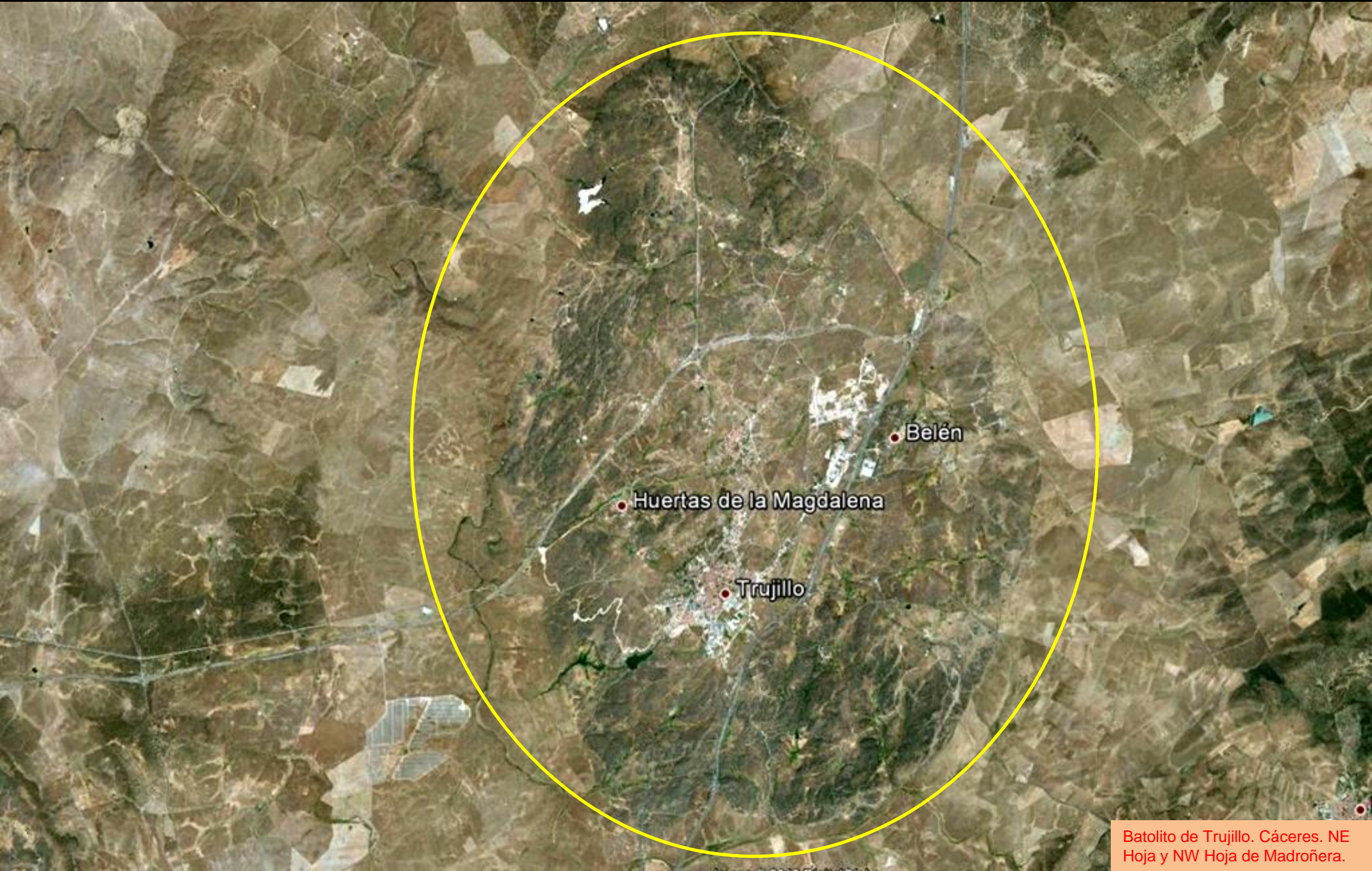
Jabreización del granito porfídico Serie Alcalina. W de Huertas de Ánimas. NE Hoja de Trujillo, Cáceres.



En zona de pizarras y grauvacas del Precámbrico. La Matallana, NW de Plasenzuela, Cáceres. NW Hoja de Trujillo



Granito porfídico Serie Alcalina. W de Huertas de Ánimas. NE Hoja de Trujillo, Cáceres.

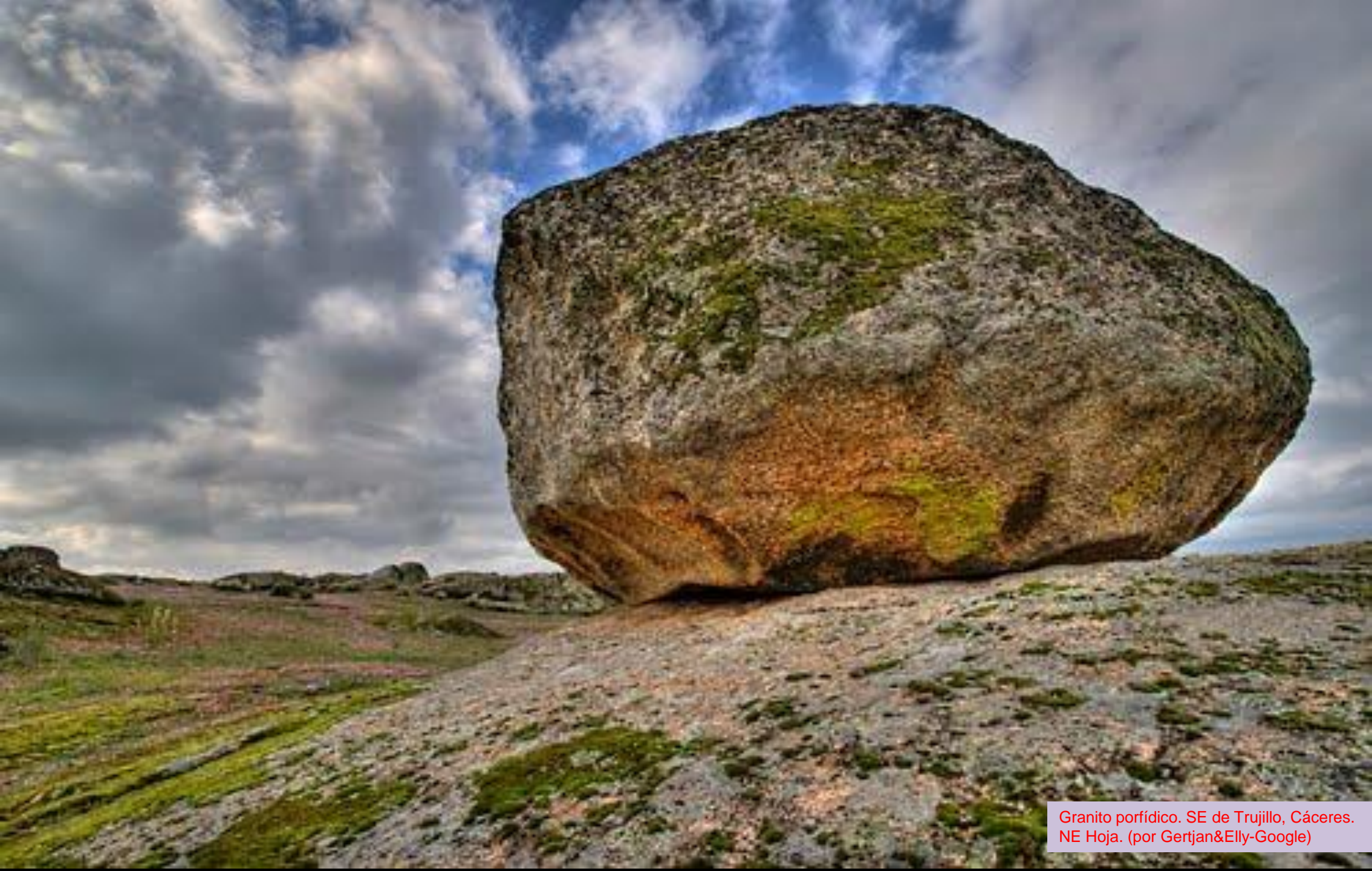


• Belén

• Huertas de la Magdalena

• Trujillo

Batolito de Trujillo. Cáceres. NE Hoja y NW Hoja de Madroñera.



Granito porfídico. SE de Trujillo, Cáceres.
NE Hoja. (por Gertjan&Elly-Google)



Granitos ¿aplíticos? NW de Trujillo, Cáceres. NE Hoja.



Granito porfídico. S de Trujillo, Cáceres. NE Hoja.



Plasenzuela

La Cumbre

Detalle del Batolito de Plasenzuela. Centro W Hoja de Trujillo, Cáceres.



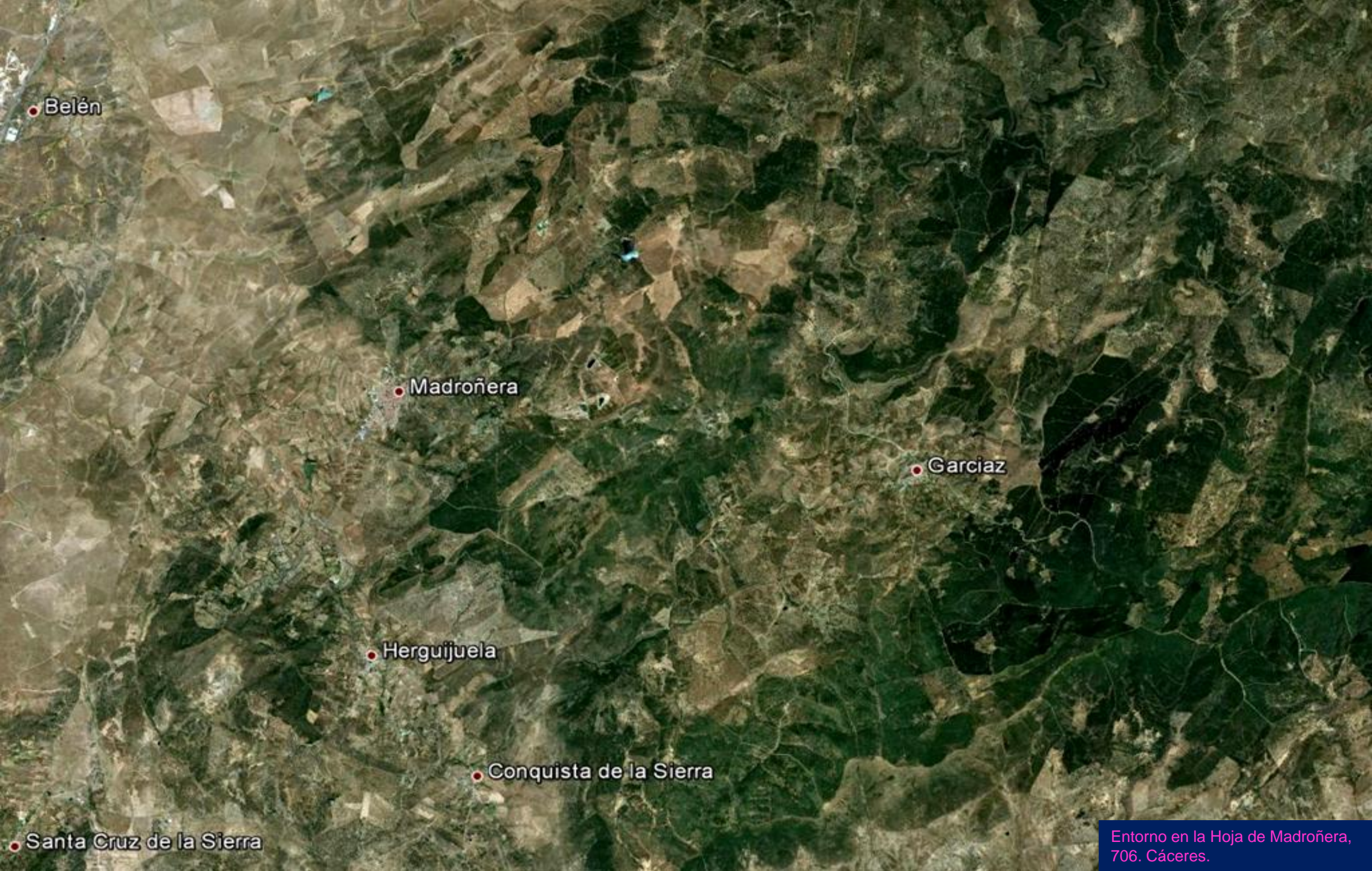
Zona de pizarras y grauvacas del Precámbrico con metamorfismo de contacto. Cordel de Montanez. Al fondo el batolito de Trujillo, Cáceres. Centro E Hoja. (por zinatzi-google)



Meandro río Tamuja. Vega de La Charca. N de Botija, Cáceres. SW Hoja de Trujillo. (por José María pd-google)



Llanuras infinitas en el Precámbrico metamorfozado al SE de Torremocha. Cáceres. SE Hoja de Trujillo. (por Torremocha-Google)



• Belén

• Madroñera

• Garciaz

• Herguijuela

• Conquista de la Sierra

• Santa Cruz de la Sierra

Entorno en la Hoja de Madroñera,
706. Cáceres.



Pizarras del Complejo Esquisto Grauváquico. Precámbrico Sup. Zona de La Herrumbrosa, Garciaz. NE Hoja de Madroñera, Cáceres.



En terrenos del Complejo Esquisto Grauváquico. Precámbrico Sup. Río Garciaz, Zona de La Molinilla, Berzocana. NE Hoja de Madroñera, Cáceres



En el Complejo Esquisto Grauváquico. Precámbrico Sup. Pizarras de El Cerrón de La Buitrera. Al fondo Garciaz. NE Hoja de Madroñera, Cáceres (por Alan-Google)



CCV-234

Pizarras y grauvacas del Complejo Esquisto Grauváquico. Precámbrico Sup. Al S de Cuerda de Tejadilla. NE Hoja de Madroñera, Cádiz



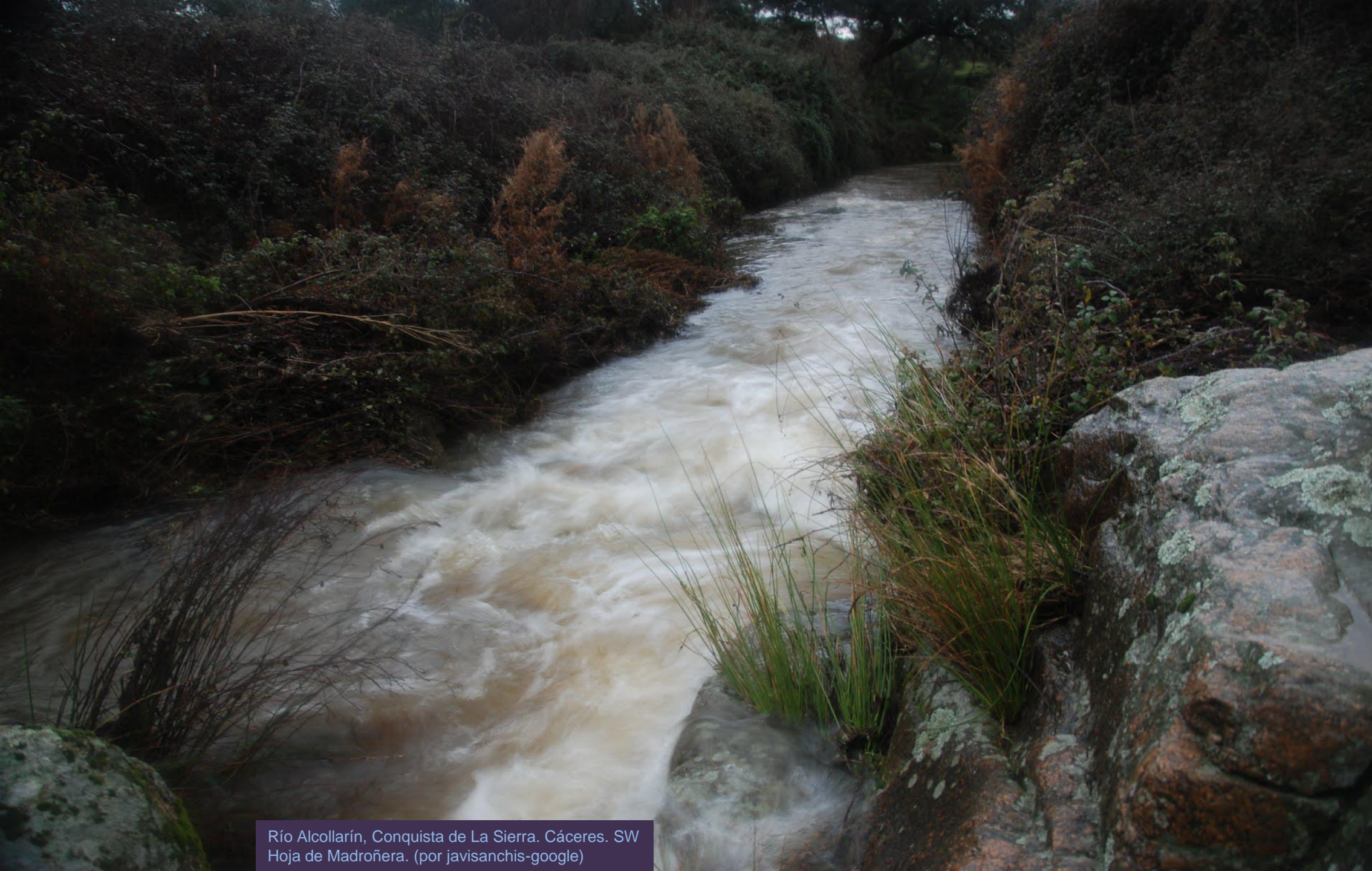
Grauvacas y pizarras del Complejo Esquisto Grauváquico. Precámbrico Sup. Al S de Cuerda de Tejadilla. NE Hoja de Madroñera, Cáceres



Grauvacas y pizarras del Complejo Esquisto Grauváquico. Precámbrico Sup. Al S de Cuerda de Tejadilla. NE Hoja de Madroñera, Cáceres



Puente sobre el Arroyo de La Revuelta. Garciaz. Terrenos del Complejo Esquisto Grauváquico. Precámbrico Sup. Centro E Hoja de Madroñera, Cáceres. (por zinaztli-google)



Río Alcollarín, Conquista de La Sierra. Cáceres. SW
Hoja de Madroñera. (por javisanchis-google)



Dehesas extremeñas.. Inmensas. N de Conquista de La Sierra. Cáceres. SW Hoja de Madroñera. (por Alan-Google)



Terrenos del Complejo Esquisto Grauváquico. Precámbrico Sup., desde Los Cerros de Zorita. E de Conquista de La Sierra. Cáceres. SW Hoja de Madroñera. (por miorentea-google)



• Solana

• Berzocana

• Guadalupe

• Alía

• Cañamero

• Logrosán

Entorno en la Hoja de Logrosán, 707. Cáceres.



CCV-224

Relieves de cuarcitas, Facies Armoricana, Ordovícico Inf. Sierra del Alcornocal. NE de Solana, Cáceres, NE Hoja de Logrosán.



En el pequeño Embalse de Santa Lucía. NE de Solana, Cáceres. Entre relieves Ordovícicos. NE Hoja de Logrosán. (por José Angel-Google)



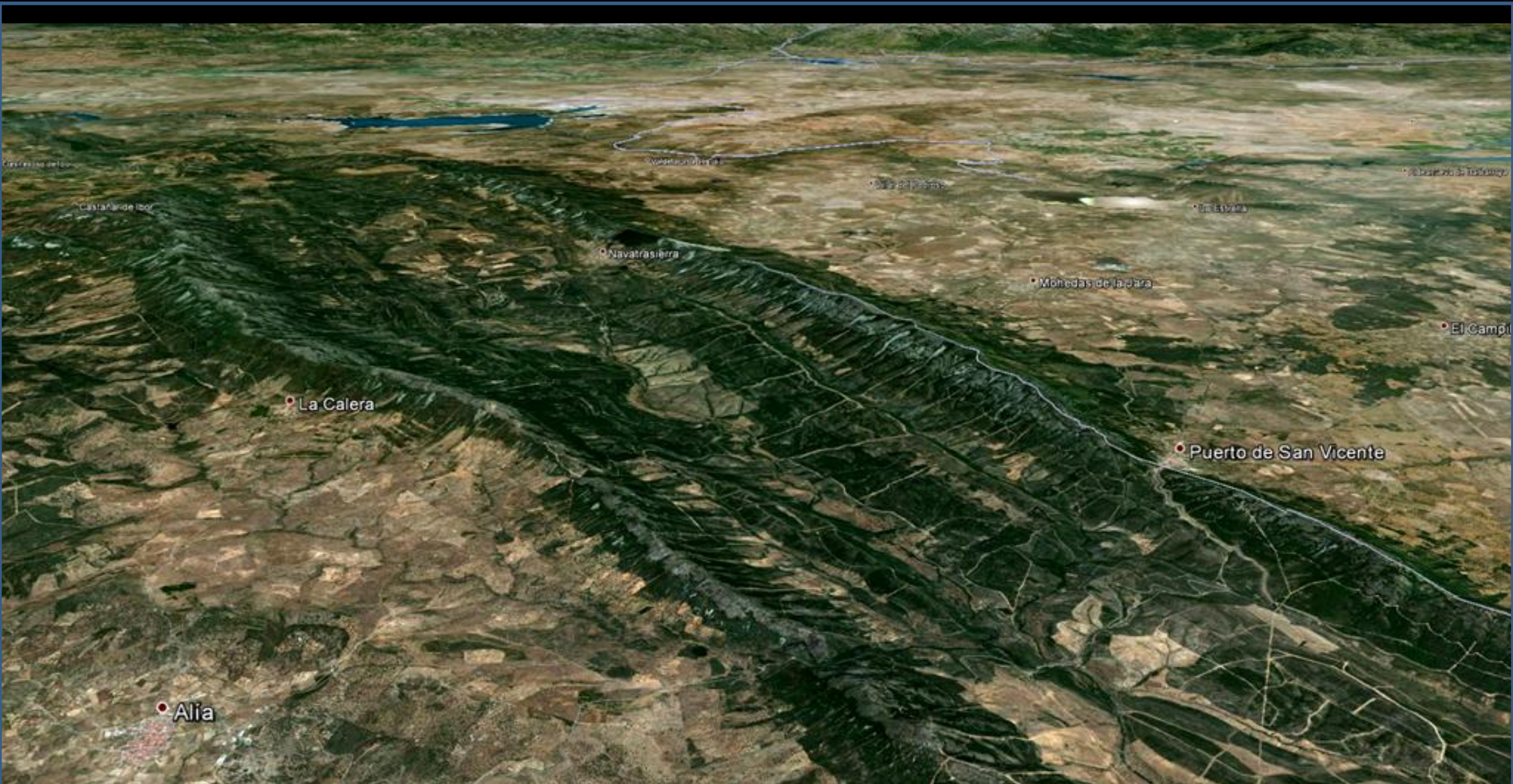
Relieves de cuarcitas, Facies Armoricana, Ordovícico Inf. E de Sierra del Brezo. NE del Villuercas, Cáceres, NE Hoja de Logrosán. (por Alan-Google)



Relieves de cuarcitas, Facies Armoricana, Ordovícico Inf. Y canchales. E de Sierra del Brezo. NE del Villuercas, Cáceres, NE Hoja de Logrosán. (por Alan-Google)



Relieves de cuarcitas, Facies Armoricana, Ordovícico Inf. Y canchal. E de Sierra del Brezo. Navezuelas, Cáceres, NE Hoja de Logrosán. (por Alan-Google)



Perspectiva hacia el NNE de los relieves paleozoicos del SE de Cáceres.



Pizarras del Ordovícico Medio. NE de Berzocana, Cáceres. W Hoja de Logrosán.



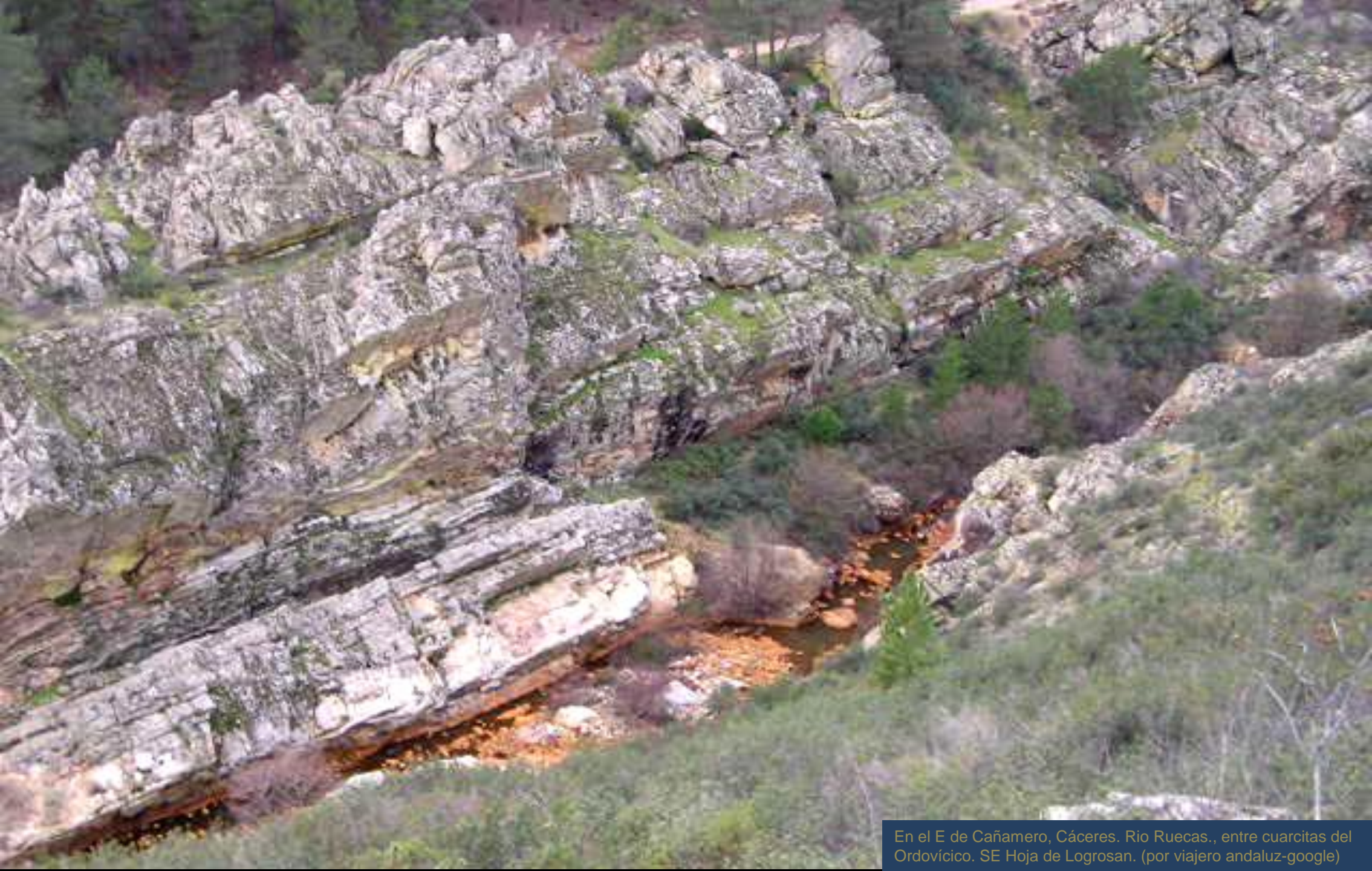
Relieves Ordovícicos de la Sierra de Berzocana, al E del pueblo. Cáceres. W Hoja de Logrosán.



Relieves de cuarcitas en Facies Armoricana, Ordovícicas, de la Sierra del Brazo. NE de Berzocana. Cáceres. W Hoja de Logrosán.



En las cuarcitas ordovícicas del N de la Sierra La Madrila, SE de Berzocana, Cáceres.



En el E de Cañamero, Cáceres. Río Rucas., entre cuarcitas del Ordovícico. SE Hoja de Logrosan. (por viajero andaluz-google)



Embalse Cancho del Fresno, NE de Cañamero, Cáceres. (por viajeroandaluz-google)





Panorámica del Embalse Cancho del Fresno, NE de Cañamero, Cáceres. SW Hoja de Logrosán. (por CSR73-Google)



Pizarras del Precámbrico Sup. W de Sierra de Madrila. Centro W Hoja de Logrosan. Cáceres.



Intensidad de los planos de esquistosidad en las pizarras del Precámbrico Sup. W de Sierra de Madrila. Centro W Hoja de Logrosan. Cáceres.



Esquistosidad y zona de falla en las pizarras y grauwacas del Precámbrico Sup. W de Sierra de Madrila. Centro W Hoja de Logrosan. Cáceres.



Relieves de cuarcitas, Facies Armoricana, Ordovícico Inf. Cañamero. Cerro del Castillo. Cáceres, SW Hoja de Logrosán. (por sercomi-google)



Relieves de sierras de materiales del Ordovícico. NE de Cañamero, Cáceres, SW Hoja de Logrosán. (por CSR73-Google)



Río Rucas SE de Cañamero, Cáceres. SW Hoja de Logrosán. (por Fco. Javier Sánchez Díez-Google)



Comienza a desertificación en los terrenos del Terciario. Valle de La Trinidad, SE Hoja de Logrosán. Cáceres.

Cáceres –Toledo



Badajoz.

8.13 km

© 2013 Google

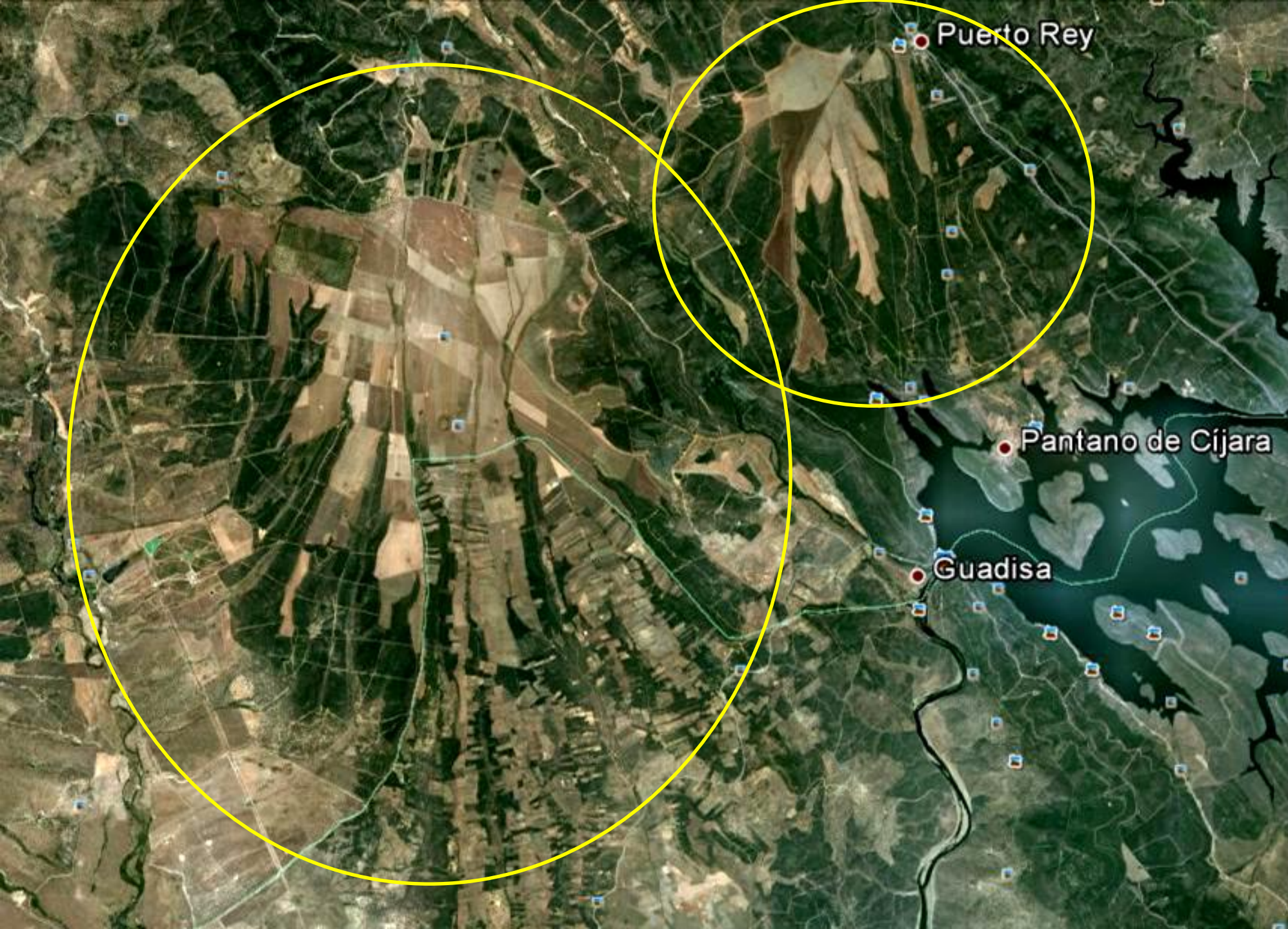
Image © 2013 DigitalGlobe

Ciudad Real

Entorno en las
Hojas de Minas
de Santa
Quiteria, 708 y
NW de la de
Castilblanco, 733.
Cáceres –Toledo-
Badajoz. Ciudad
Real.



Cuevas de Peña Amarilla. Alía, Cáceres. NW Hoja de Minas de Santa Quiteria. (por TravelJLC-Google)



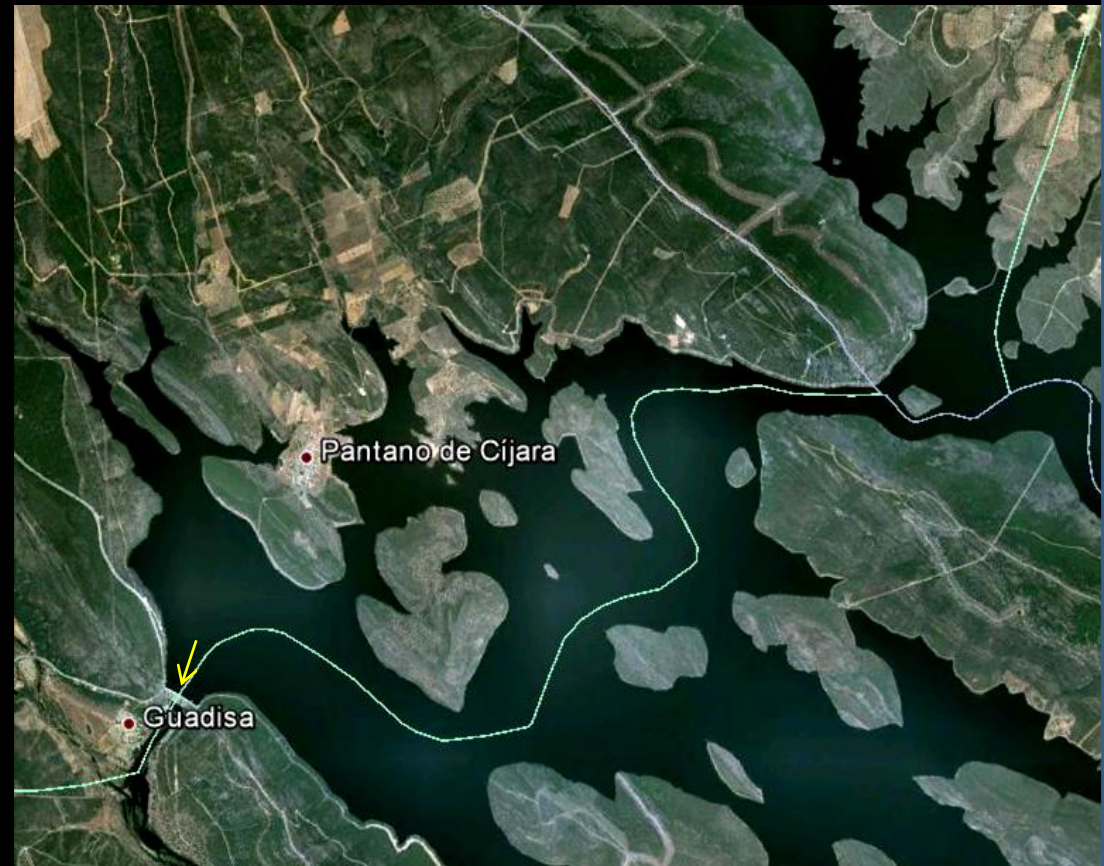
Zonas de depósitos de raña y glaci. Entorno W de la Hoja de Minas de Santa Quiteria. Cáceres.



Zonas de depósitos de raña y glacia. Alía. Entorno W de la Hoja de Minas de Santa Quiteria. Cáceres.



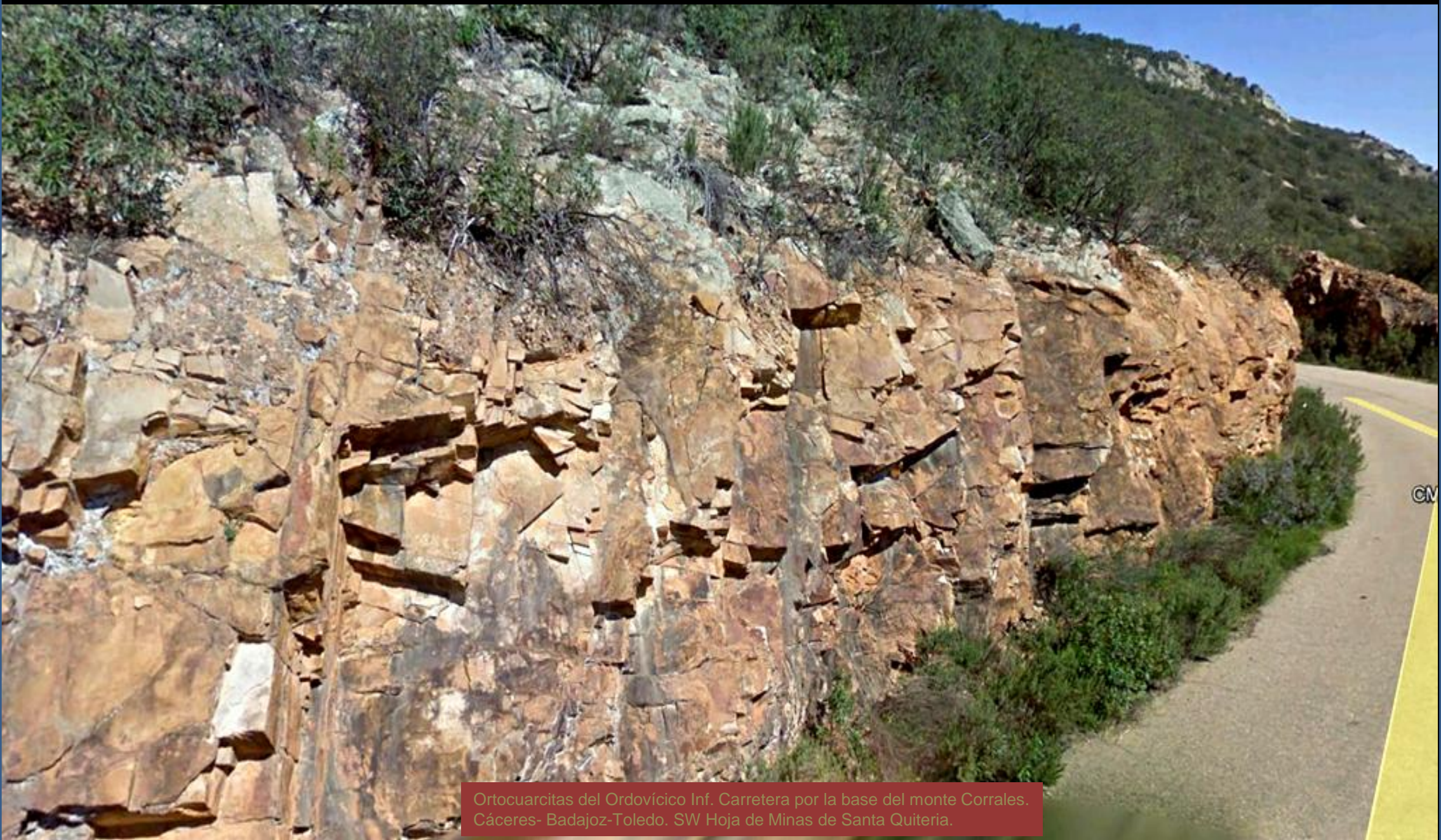
Río Guadarranque por entre cuarcitas Ordovícico. Alfa, Cáceres. NW Hoja de Minas de Santa Quiteria. (por julian villares-google)



Cerrada y zona N –de Cáceres- del Embalse de Cijara, en el Río Guadiana. Entre cuarcitas del Ordovícico de Cáceres y Toledo. S Centro W Hoja de Minas de Santa Quiteria. (por Achiper-Google)



En el NW del Embalse de Cijara, en el Río Guadiana.
S Centro W Hoja de Minas de Santa Quiteria. Cáceres.



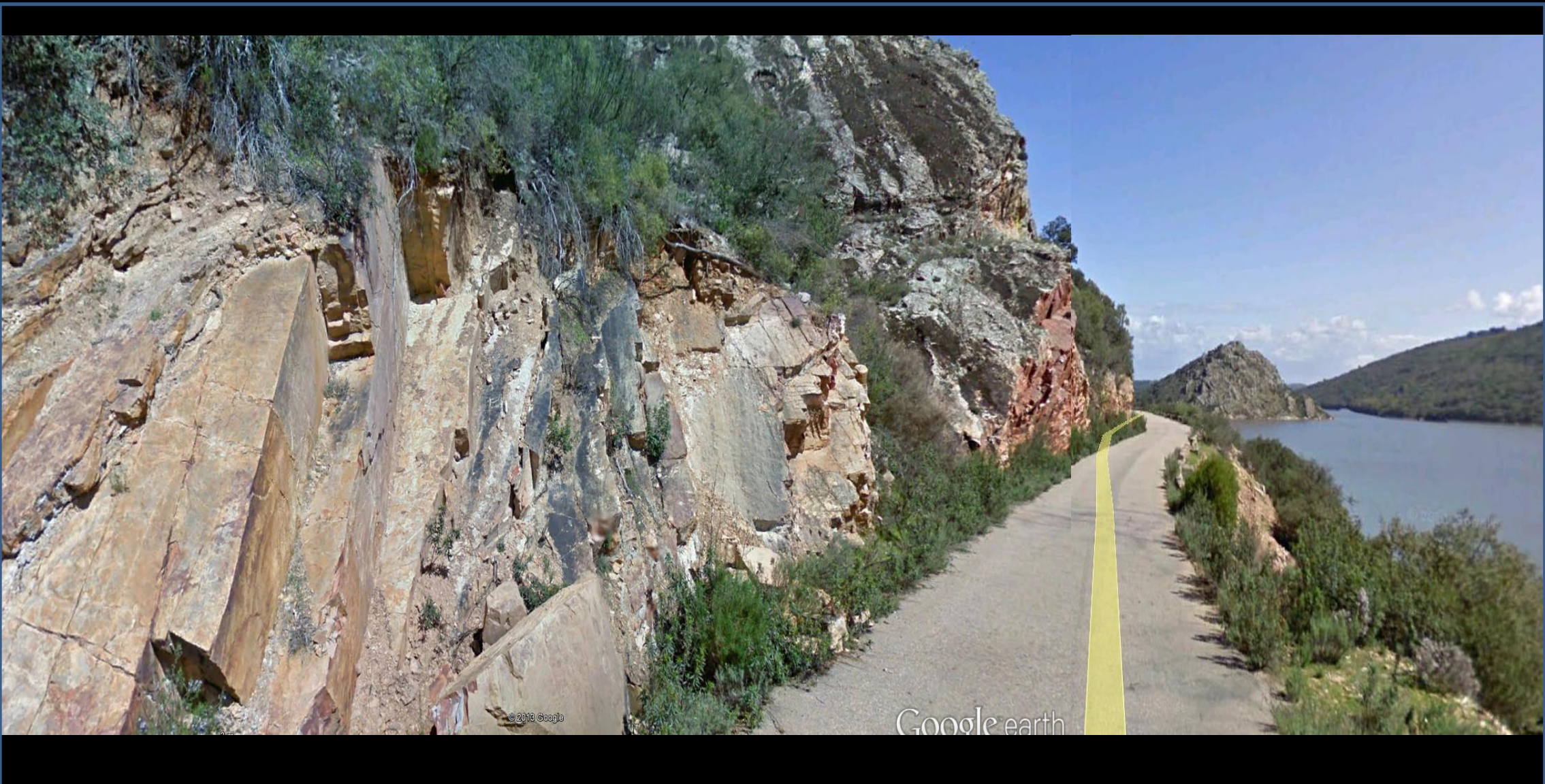
Ortocuarcitas del Ordovícico Inf. Carretera por la base del monte Corrales. Cáceres- Badajoz-Toledo. SW Hoja de Minas de Santa Quiteria.



Ortocuarcitas del Ordovícico Inf. Carretera por la base del monte Corrales. Cáceres- Badajoz-Toledo. SW Hoja de Minas de Santa Quiteria.



Zona tectonizada en las ortocuarcitas del Ordovícico Inf. Carretera por la base del monte Corrales. Cáceres- Badajoz-Toledo. SW Hoja de Minas de Santa Quiteria.



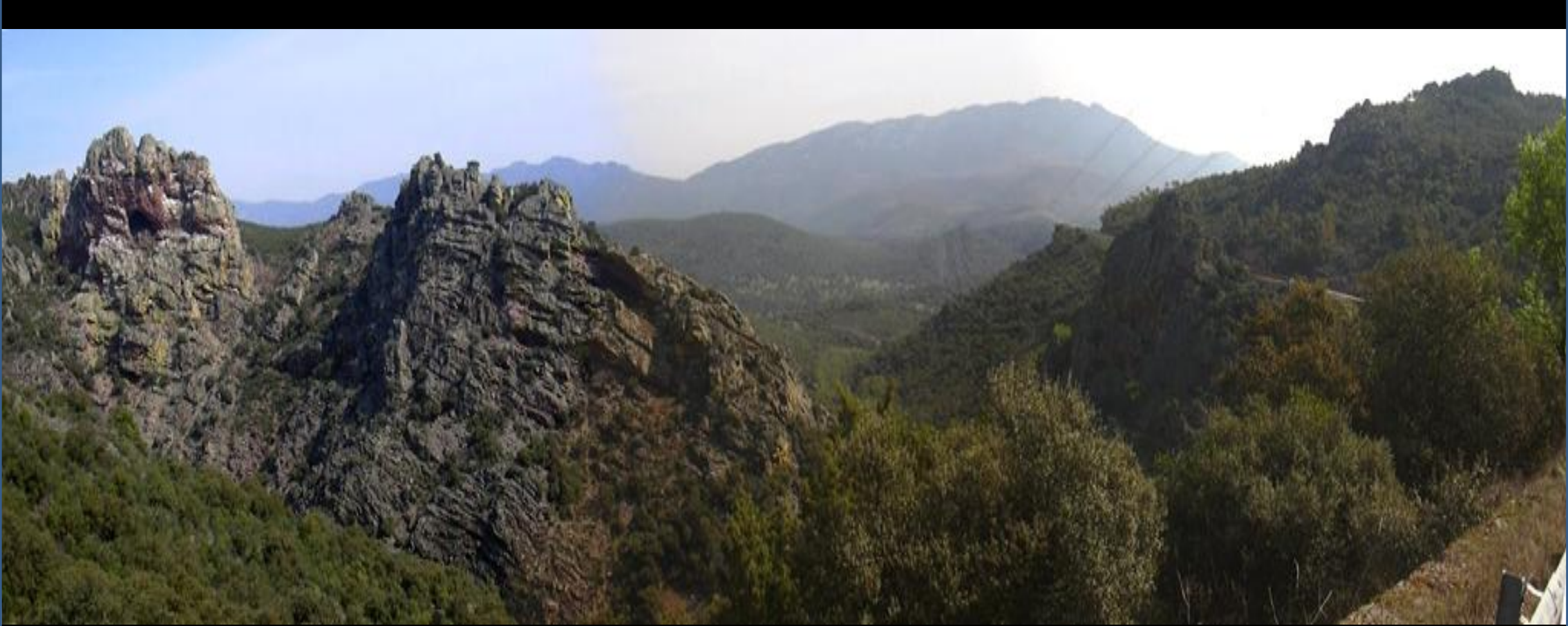
Ortoquarcitas del Ordovícico Inf. Carretera por la base del monte Corrales.
Cáceres- Badajoz-Toledo. SW Hoja de Minas de Santa Quiteria.



Ortoquarcitas del Ordovícico Inf. Carretera por la base del monte Corrales. Cáceres- Badajoz-Toledo. SW Hoja de Minas de Santa Quiteria.



Por los campos de glacia y nivel superior de la raña. Terciario-Cuaternario.
SW de Puerto Rey, Cáceres. NW Hoja de Minas de Santa Quiteria.



Parecen serias, aunque espléndidas, las cuarcitas del Ordovícico de Los Guadarranques. Alía, Cáceres. NW Hoja de Minas de Santa Quiteria. (por JarapaleS-Google)

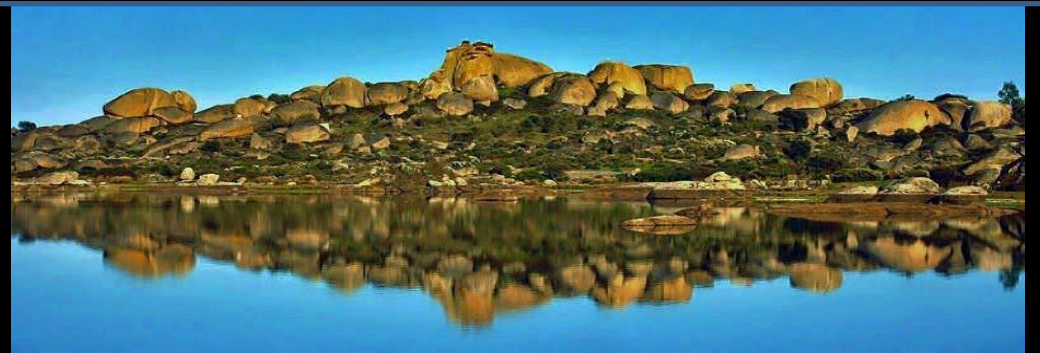


Y decía la canción de niños: Un puentecito, dos..

Con el agradecimiento a cuantos nos regalan sus imágenes-sueños, de campo. En Añía (por Achiper-google)



Hola preciosas. Porque siempre hay bellos lugares y gente maja para charlar. (por Vicente B/xjy7 Joaquín Torchado-Google)





Táceres, aún sin piedras.

(por Alfonso CR-Google)



(por chupachus-google)

Extremadura. Cáceres. Infinito... Vamos al archivo 7, vamos.