



Archive J

Paseo Geológico por Cáceres.

Por Luis Ángel Alonso Matilla.



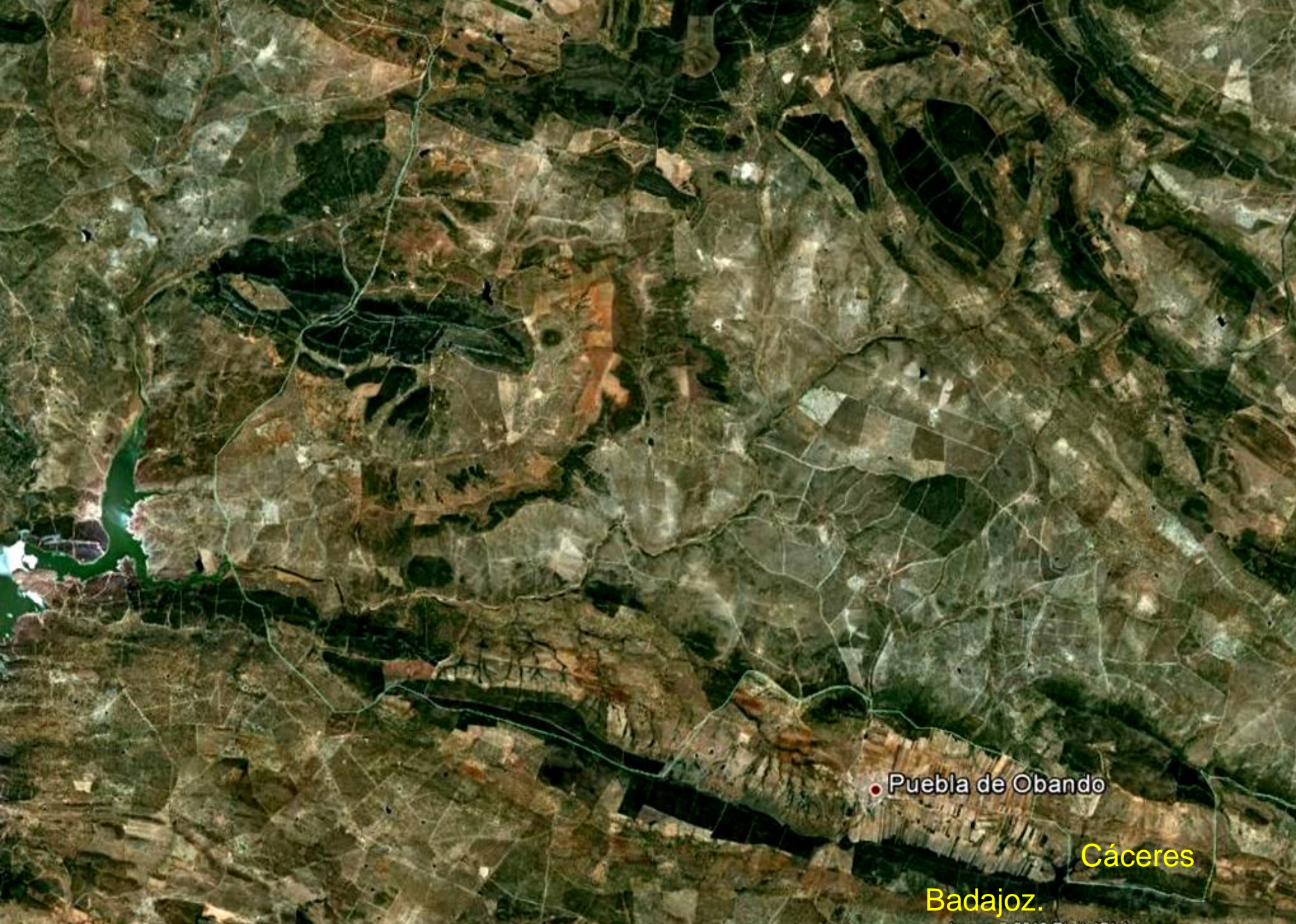
Vamos acabando, en este [archivo 7 del Paseo Geológico por Cáceres](#), el recorrido por una de las provincias de mayor extensión del territorio español, y donde tienen su dominio los materiales geológicos del Complejo Esquistos Grauváquico y las rocas graníticas.

Las diferenciaciones litológicas que encuentras en los Mapas que vas a consultar al ir al campo, son resultado de minuciosos estudios de gabinete, no siempre fácilmente observables en los poco frecuentes afloramientos en los taludes de muchas de las carreteras recorridas por los vehículos de Google Earth. Pero recuerda que Extremadura es tierra de conquistadores.. ¿comprendes?.

Para la realización de este último archivo nos hemos ayudado- además de las imágenes que nos han regalado en Google Earth muchos ilusionados- de las siguientes Hojas Geológicas del Mapa, a escala 1:50.000, del IGME: Puebla de Obando, 728, y N de la de Villar del Rey, 751; Alcuéscar, 729, y N de la de Mirandilla, 752; Montánchez, 730, y Miajadas, 753; Zorita, 731, y Madrigalejo, 754; Valdecaballeros, 732, NW de la de Castilblanco, 733, y el N de la de Navavillar de Pela, 755.

Vuelve a visitar estos campos, pero sobretodo en primavera y otoño. Ayúdate de los mapas geológicos, y haz muchas fotografías para ampliar estos archivos.

Un saludo de Luis Angel Alonso Matilla.



• Puebla de Obando

Cáceres

Badajoz.

Entorno en las
Hojas de
Puebla de
Obando, 728, y
N de la de
Villar del Rey,
751. Cáceres-
Badajoz.



Google Earth

Areniscas ferruginosas y pizarras del Silúrico-Devónico. W de Cortijo Velado de Torres, Cáceres. NW Hoja de Puebla de Obando.



Areniscas ferruginosas y pizarras del Silúrico-Devónico. W de Cortijo Velado de Torres, Cáceres. NW Hoja de Puebla de Obando.



Dehesas cacereñas en zona del Devónico. Dehesa del Risquillo, Cáceres. SE Hoja de Puebla de Obando. (por Bartolomé Muñoz-Google)



Puente entre Aldea del Cano y Cáceres. (por Juan Crespo-Google) / Granito alterado. NE Hoja.(por jmvenayas-google)

Entorno en las Hojas de Alcuéscar, 729 y NE de la Mirandilla, 752. Cáceres-Badajoz.



Puente sobre el Río Ayuela, NW Hoja de Alcuéscar. Cáceres. (por viajeroandaluz-google)



Pradera en zona de granitos adamelíticos alterados.
S de El Corcho, NE Hoja de Alcuéscar. Cáceres.



Pantano de El Jarripa. Torremocha, Cáceres. NE Hoja de Alcuéscar. Zona de granitos adamelíticos. (por Polilla85P-Google)



Areniscas ocre y pizarras del Ordovícico Inf., falladas. S de Dehesa Clavín, NW Hoja de Alcuéscar. Cáceres.



Areniscas ocre y pizarras del Ordovícico Inf., falladas S de Dehesa Clavin, NW Hoja de Alcuéscar, Cáceres.



Detalle del tectonizado de las areniscas ocre y pizarras del Ordovícico Inf. Puerto de Dehesa Clavín, NW Hoja de Alcuéscar. Cáceres.



Charca de La Carretona. Torremocha, Cáceres. Zona de granitos adamelíticos. NE Hoja de Alcuéscar. (por JNacho-Google)



Formas de erosión de los granitos adamelíticos. Torremocha, Cáceres. NE Hoja de Alcuéscar. (por jujo75-google)



¿De qué se hablarán?

Formas de erosión de los granitos adamelíticos. Albalá, Cáceres.
NE Hoja de Alcuéscar. (por Juan Lázaro Sanchez-Google)



Regato de El Moro y Arroyo de La Lapa. Zona de granitos adamellíticos. El Carrascal, Albalát, Cáceres. NE Hoja de Alcuéscar. (por JNacho-Google)

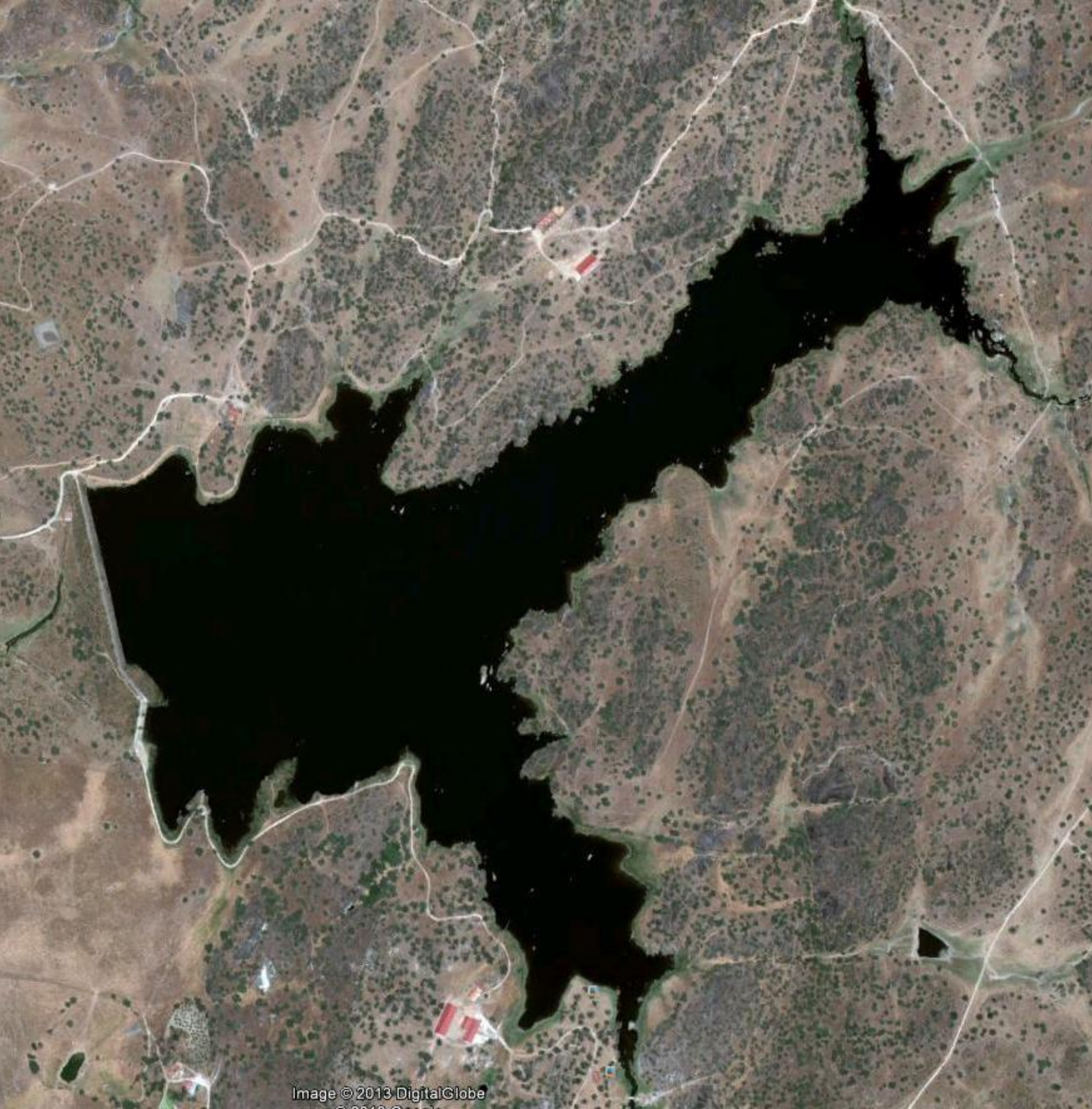


Image © 2013 DigitalGlobe



Image © 2013 DigitalGlobe

Pantano de Aldea del Cano. Centro E Hoja de Alcuéscar, Cáceres. Y ejemplos de otros embalses al E de la Hoja.



Aspecto de afloramientos tectonizados del Ordovícico. SE de Dehesa Gavilanes, SW Hoja de Alcuercar, Cáceres.



Embalse de Ayuela, al SE de Casa de Don Antonio. (por prosineskito-google)



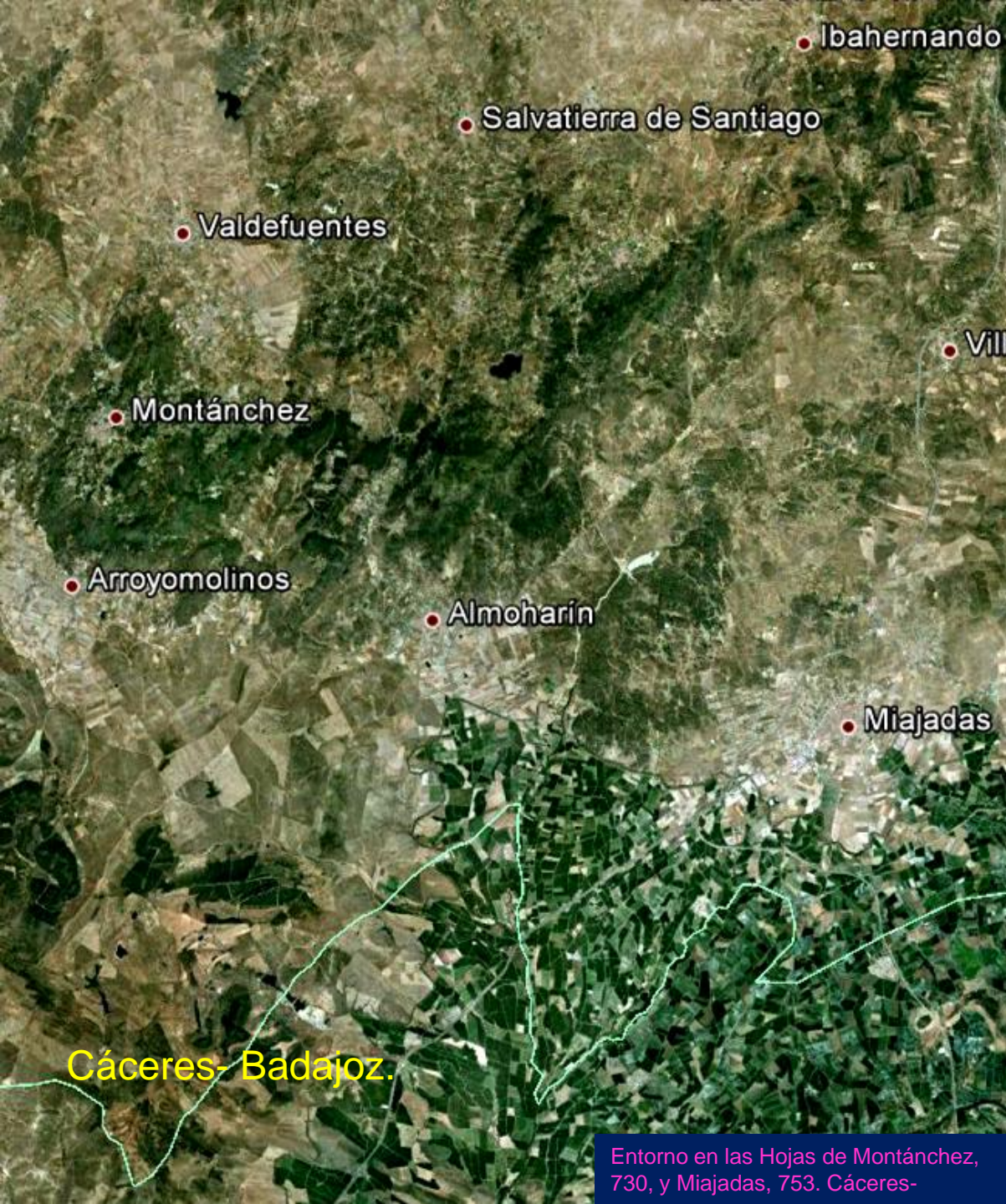
Embalse de Alcuéscar. En zona de granitos adamellíticos. SE Hoja.



Charca de Santiago de Alcuéscar, Cáceres.
NE Hoja de Mirandilla. (por jugimo-google)



Campiña de Montánchez, Cáceres. Desde el SE Hoja de Alcuéscar. (por juanignaciomoreno-google)



Entorno en las Hojas de Montánchez, 730, y Miajadas, 753. Cáceres-



Encina La Solana. Valdefuentes. (por florencioblanco-google)



Regato en la Dehesa del Estorgano, Santa Ana, NW Hoja de Montánchez, Cáceres. (por manuelquiros-google)



Cuarzodioritas y granodioritas biotíticas. N de Puerto de Santa Cruz. NE Hoja de Montánchez, Cáceres.



Cuarzodioritas y granodioritas biotíticas: N de Puerto de Santa Cruz. NE Hoja de Montánchez, Cáceres.



Pequeño pantano de Valdefuentes, W de Benquerencia.
NW Hoja de Montánchez, Cáceres. (por lordfloy-google)



Desde la zona norte de Charca de La Olla. Pizarras y grauvacas del Precámbrico Sup. Valdefuentes. NW Hoja de Montánchez, Cáceres. (por Maribell-Google)



Rocas graníticas al E de Robledillo. Centro E Hoja de Montánchez, Cáceres. (por JuanCAG_google)



No, pero se lo son vecinos



Llanuras de Extremadura saliendo de Montánchez.
Cáceres. SW Hoja. (por Miguel Altea-Google)



Pizarras y grauvacas del Precámbrico Sup., en zona de metamorfismo de contacto, en el NW de Valdemorales. SW Hoja de Montánchez, Cáceres.



Pizarras y grauvacas del Precámbrico Sup., en zona de metamorfismo de contacto, en el NW de Valdemorales. SW Hoja de Montánchez, Cáceres.



Pizarras y grauvacas del Precámbrico Sup., en zona de metamorfismo de contacto, en el NW de Valdemorales. SW Hoja de Montánchez, Cáceres.



Pequeño pantano de Zarza de Montánchez, Cáceres. S Centro Hoja de Montánchez. (por pemf/JuanCAG-goggle)



Cuarzodioritas. Cerca de Fuente de La Jareta, NE de Arroyomolinos de Montánchez. SW Hoja de Montánchez.



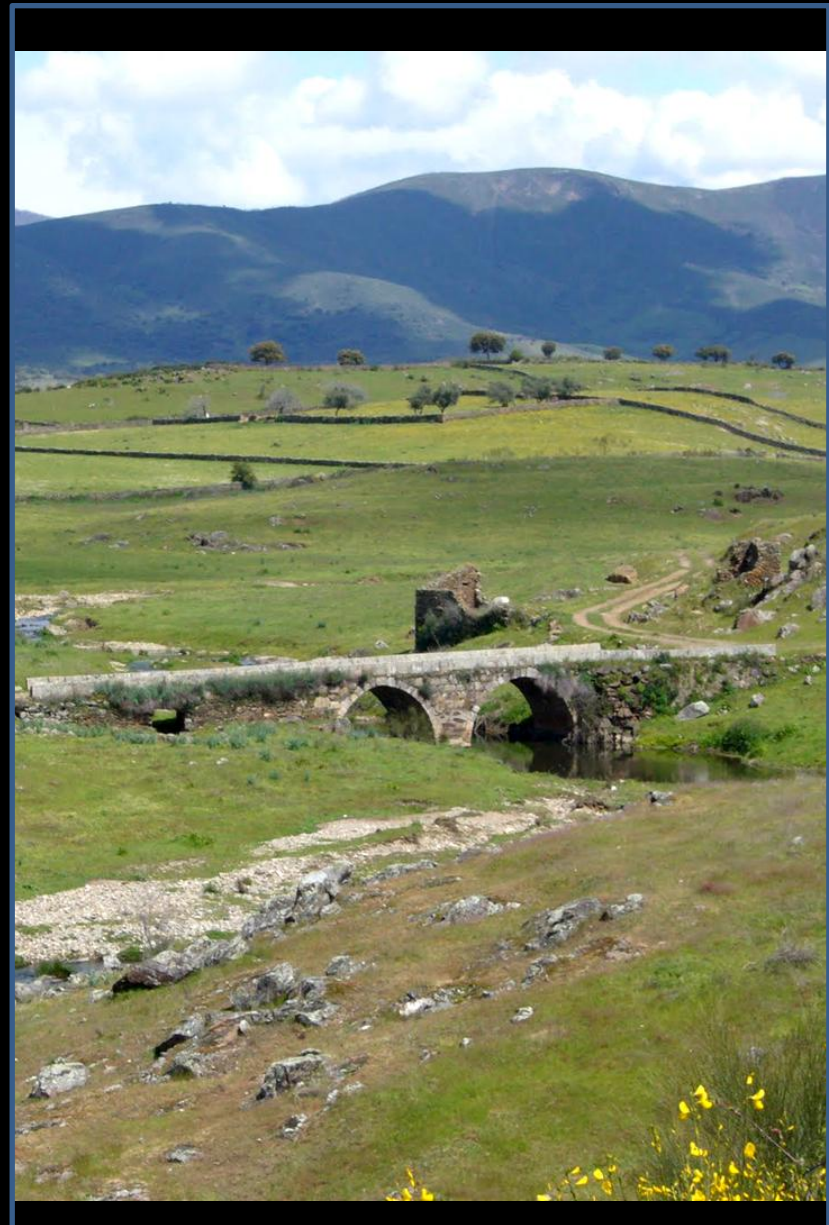
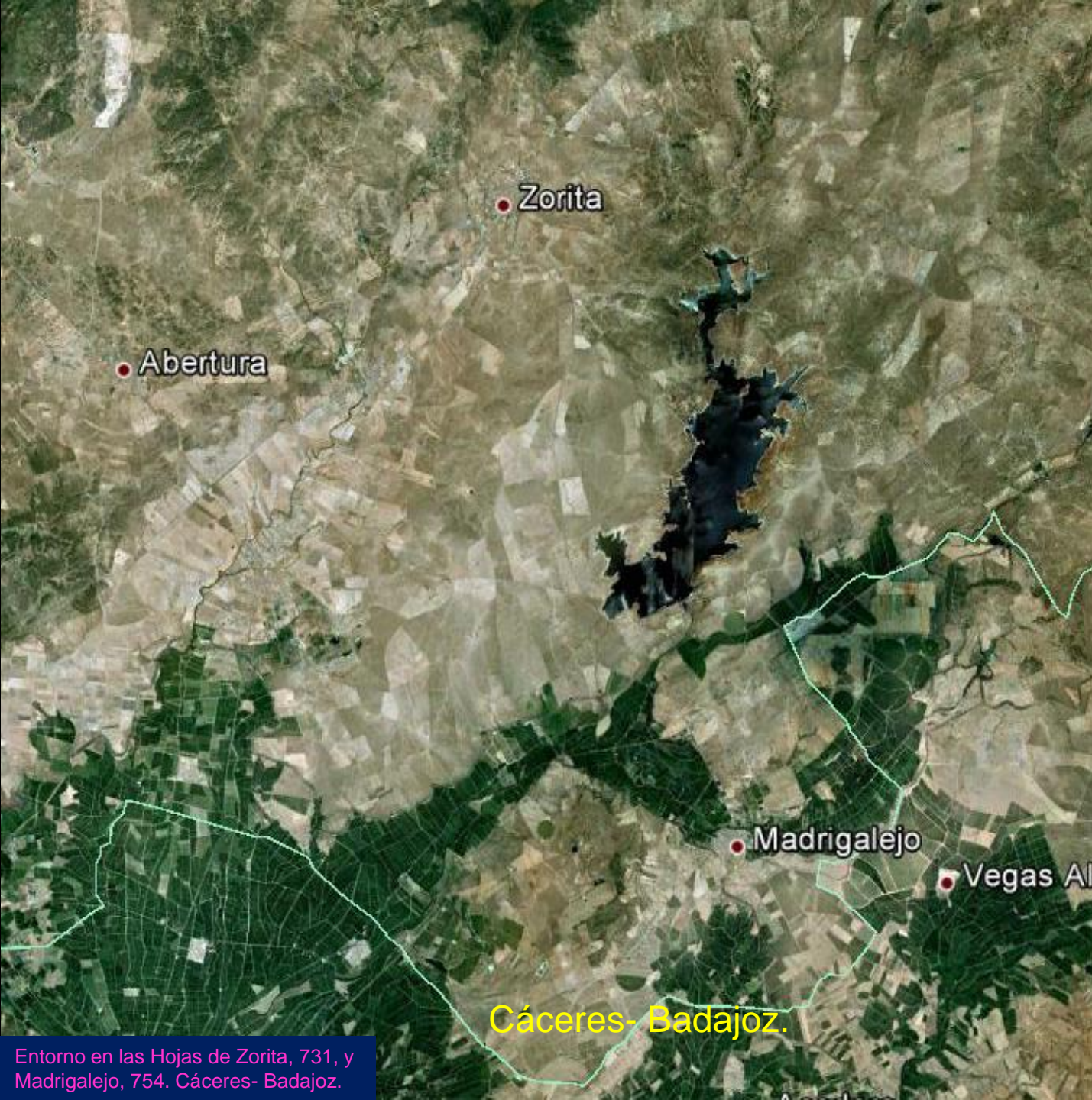
Río Búrdalo, NW de Escorial, Cáceres. Zona de cuarzodioritas y granodioritas. SE Hoja de Montánchez. (por company12101-google)



Granodioritas biotíticas. SE de Almocharín.
N Centro Hoja de Miajadas, Cáceres.



Cuaternarios de limos, arenas en el SE de Miajadas. Cáceres. NE Hoja.



Entorno en las Hojas de Zorita, 731, y Madrigalejo, 754. Cáceres- Badajoz.

Puente romano al S de Logrosán, en la Hoja de Zorita. (por juliohoyos-google)



Río Ruecas, por La Pinilla, S de Logrosán. NE Hoja de Zorita. Entre areniscas y conglomerados del Precámbrico Sup. (por tonilupe-google)



Alteración de las granodioritas biotíticas de la Caballería del Cancho Gordo, Conquista de La Sierra, Cáceres. NE Hoja de Zorita. (por javisanchis-google)



Embalse de Sierra Brava, SE de Zorita, Cáceres. En zona de granodioritas biotíticas. E de Hoja. Cerrada (por Fermin Ciudad-Google)



En la zona N del Embalse de Sierra Brava, SE de Zorita, Cáceres. (por agcobo-google)



Río Ruecas. Logrosán. E Hoja de Zorita, Cáceres. (por josyto-google)



Río Alcollarín al S del pueblo. SW Hoja de Zorita, Cáceres. (por Afrika Tope Ganso-Google)

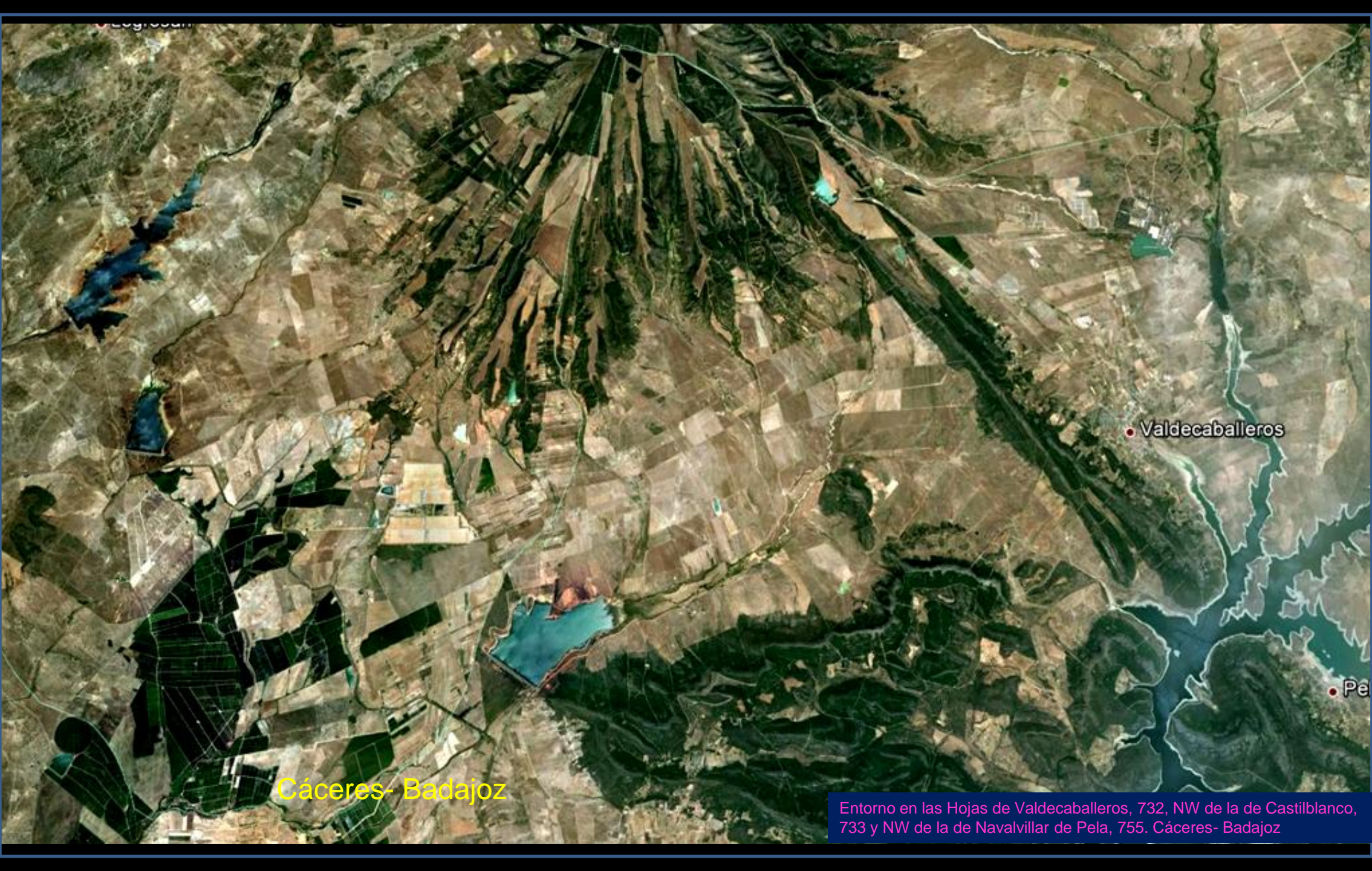


Arrozales por Pizarro, Cáceres. E de Escurial. NW Hoja de Madrigalejo. (por Francisco Javier San..-Google)



*Quanta gente maja
ves por el campo..*

Por el SE de Madrigalejo. S de
Cáceres.-N de Badajoz. (por
Francisco Javier San. / JuanCAG-
Google)



Vegetación

Cáceres- Badajoz

• Valdecaballeros

• Pe

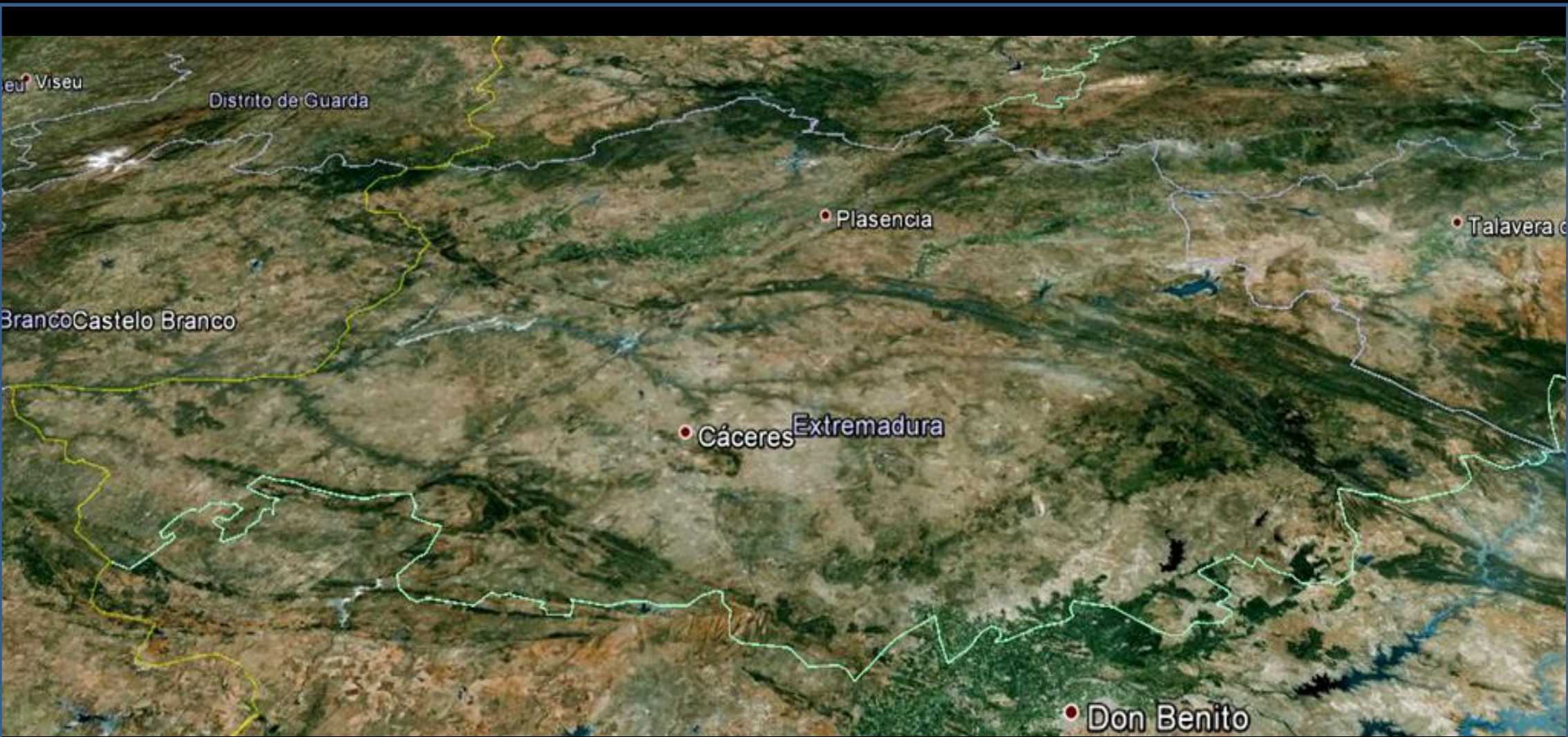
Entorno en las Hojas de Valdecaballeros, 732, NW de la de Castilblanco, 733 y NW de la de Navalvillar de Pela, 755. Cáceres- Badajoz



Cerro de San Cristóbal. Granito de dos micas. SW de Logrosán, Cáceres. NW Hoja de Valdecaballero. (por Juliohoyos-Google)



Embalses menores, del Ruecas y del Cubilar (abajo). Cerradas del Ruecas y del Cubilar (por Achiper-Google)



Perspectiva desde el S –relieve realzado- de La Provincia de Cáceres.



(por DiegoRM-Google)

Hemos acabado, por ahora, con el pasear por Cáceres. Pero ¿y las grullas?.



Y cuando no veas rocas, siempre encontrarás parejas simpáticas que saludan tu pasear.



A la hora de dormir hay que soñar con la sechuza... que hemos de ir a Badajoz.

Con esta imagen nuestro agradecimiento a cuantos nos regalan sus ilusiones, como Achiper-Google)



(por JuanCAG-Google)

Un saludo de Luis Ángel desde un robledal del Cáceres en primavera.