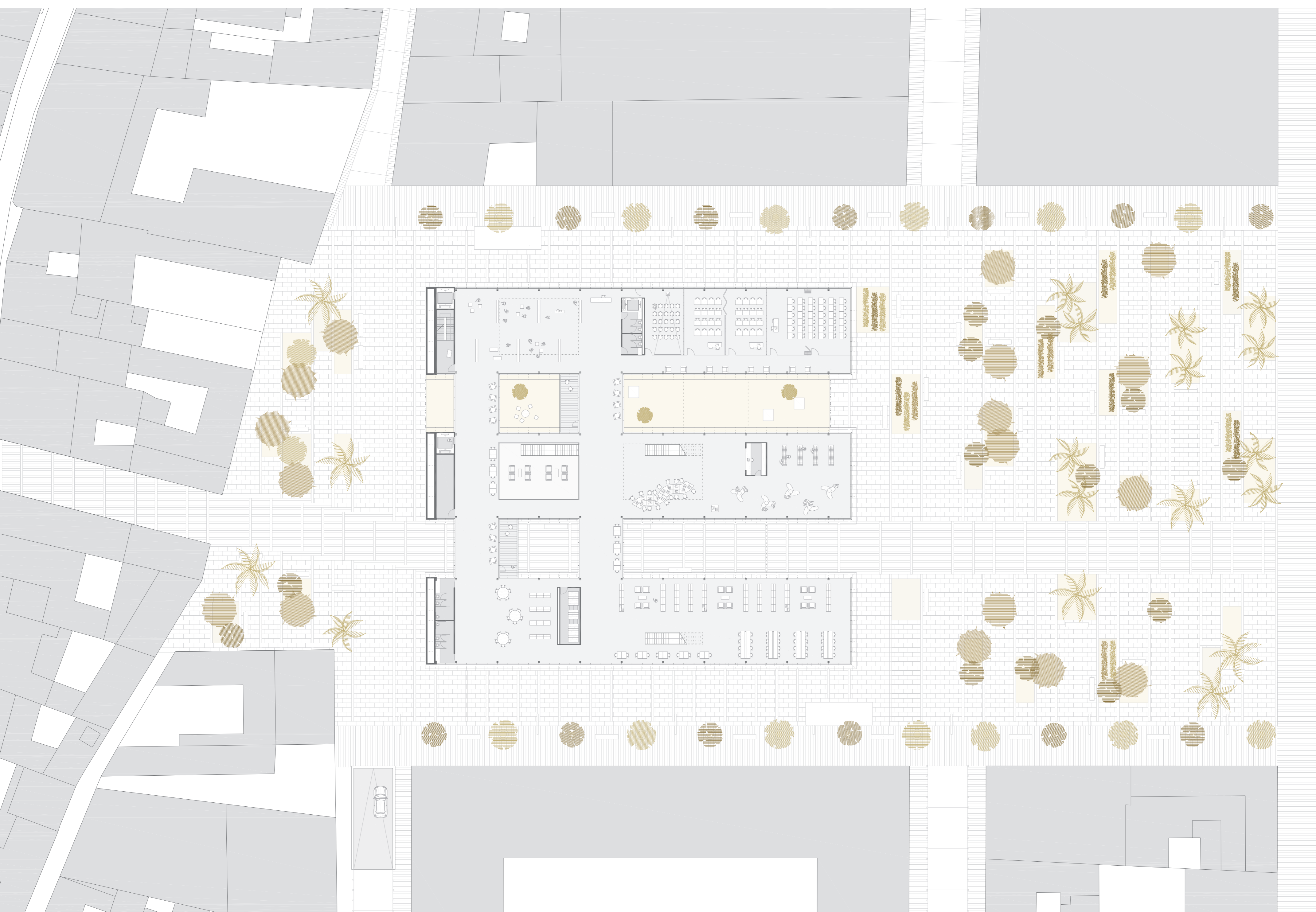
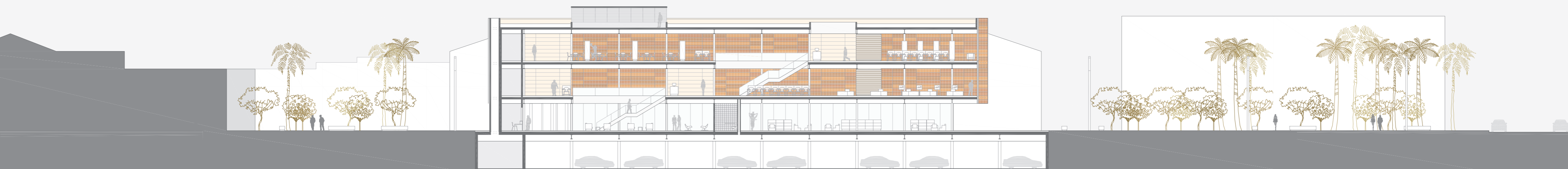
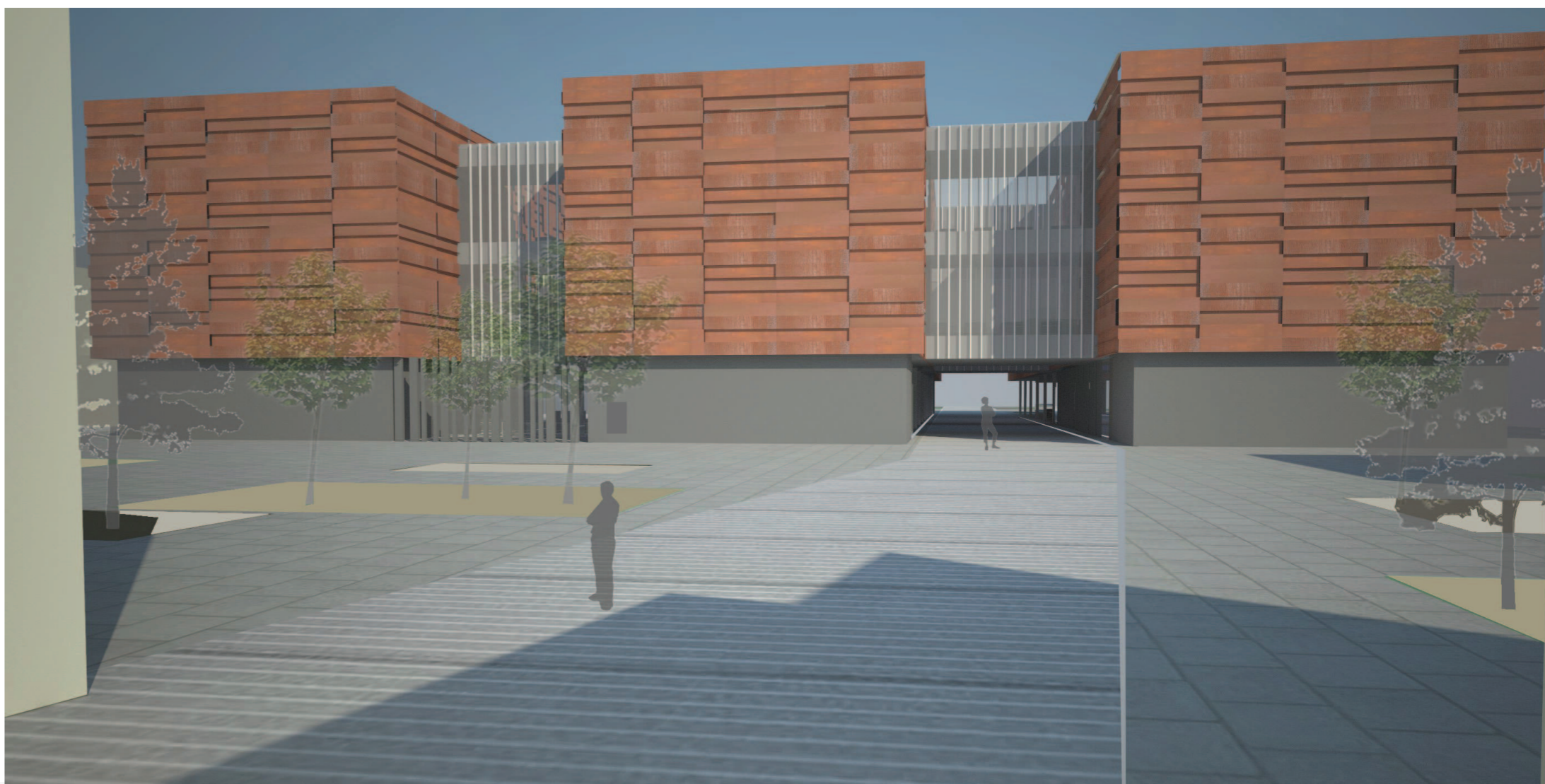
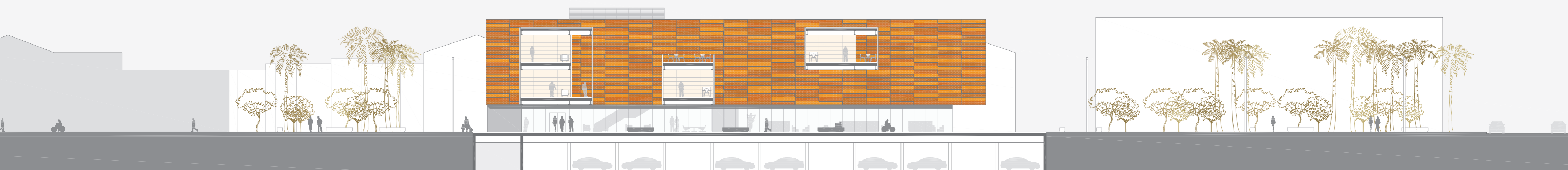


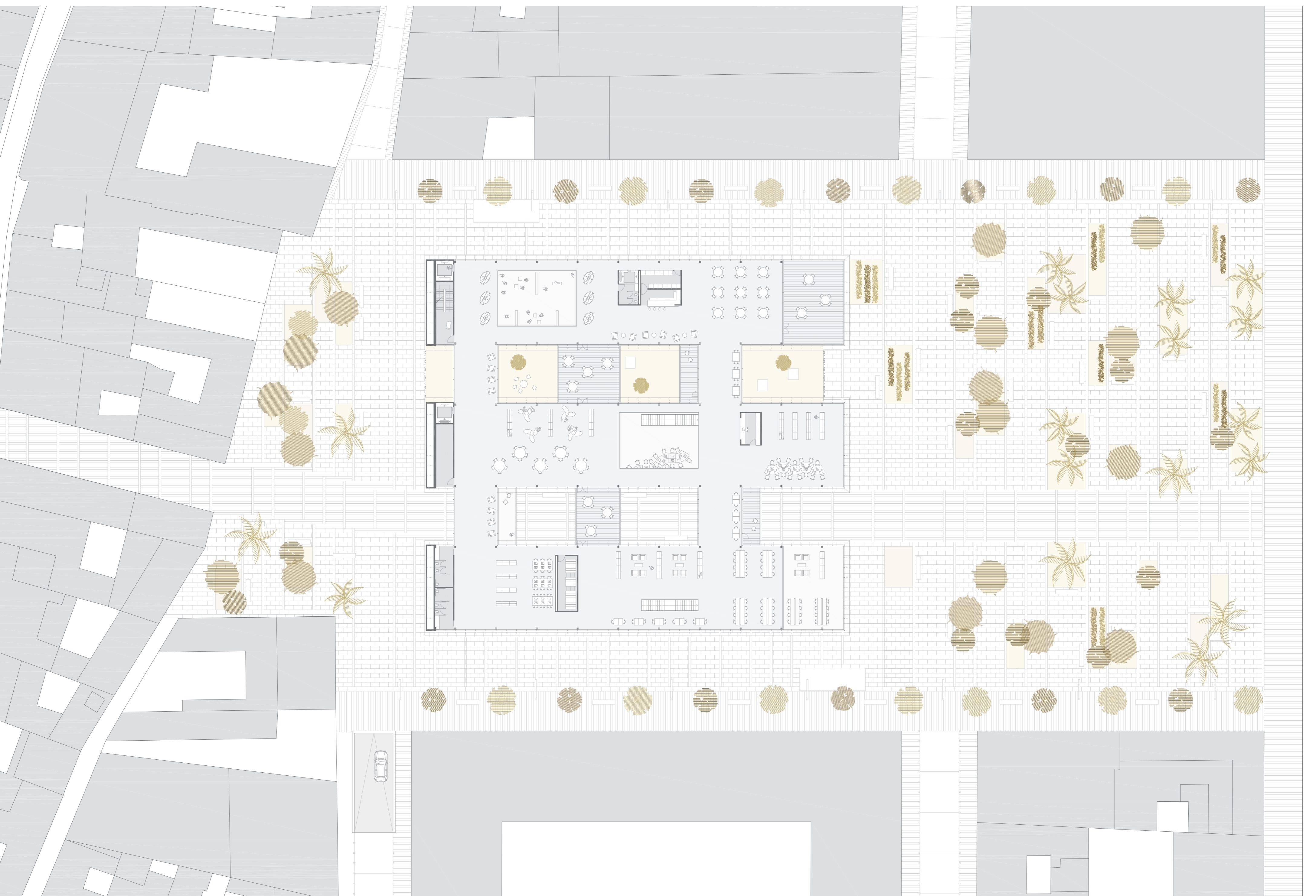
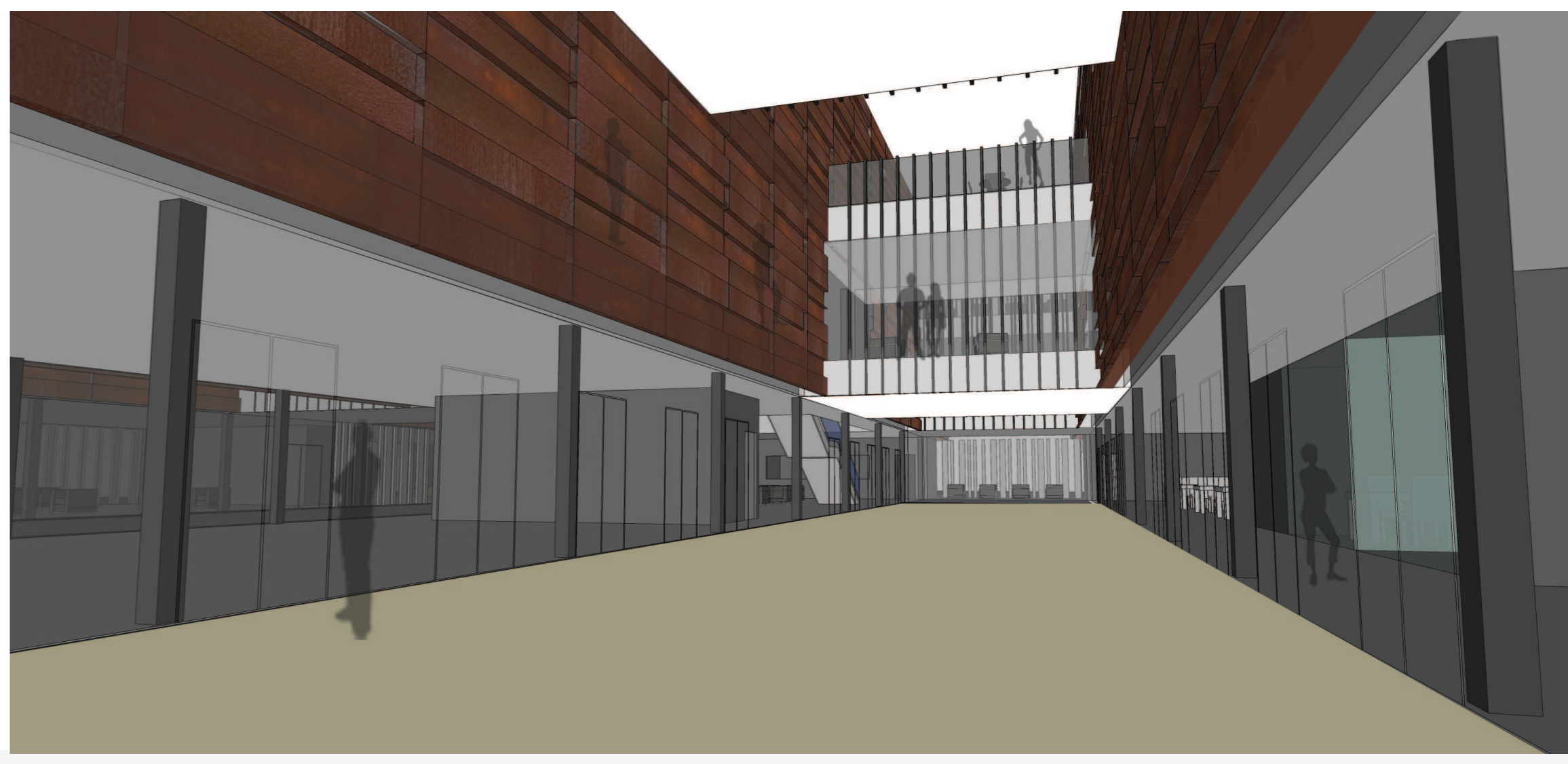
E 1/300



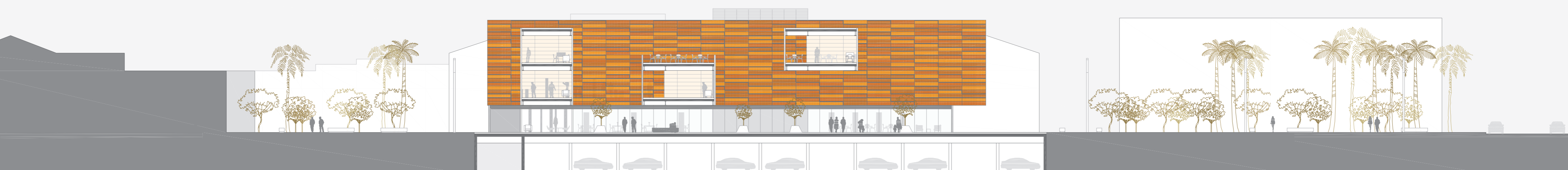


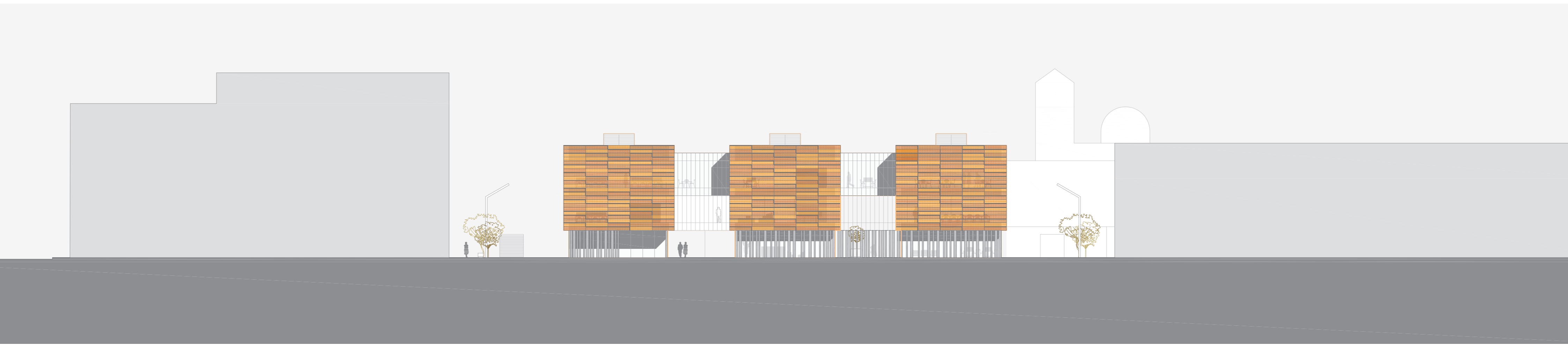
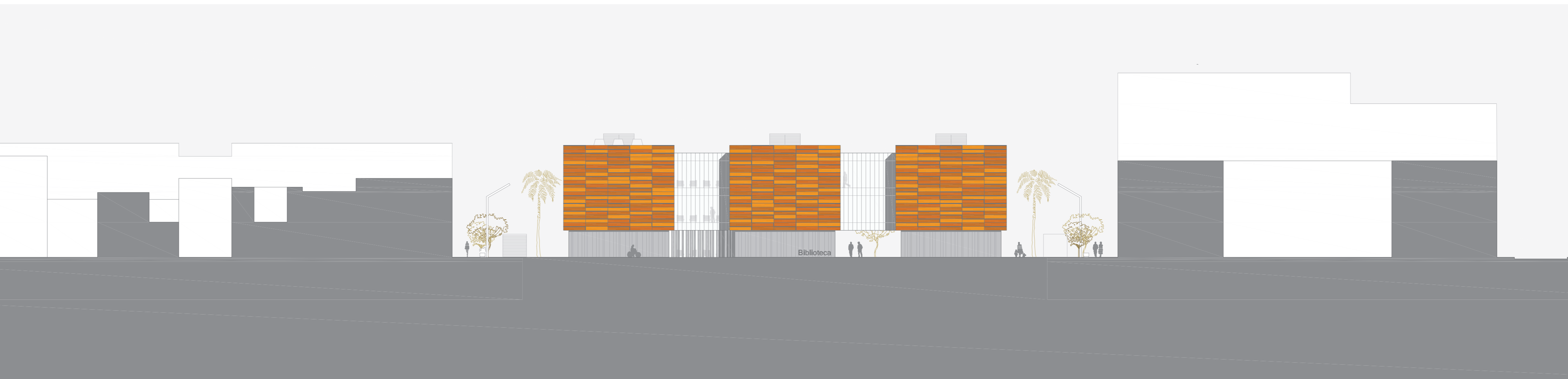
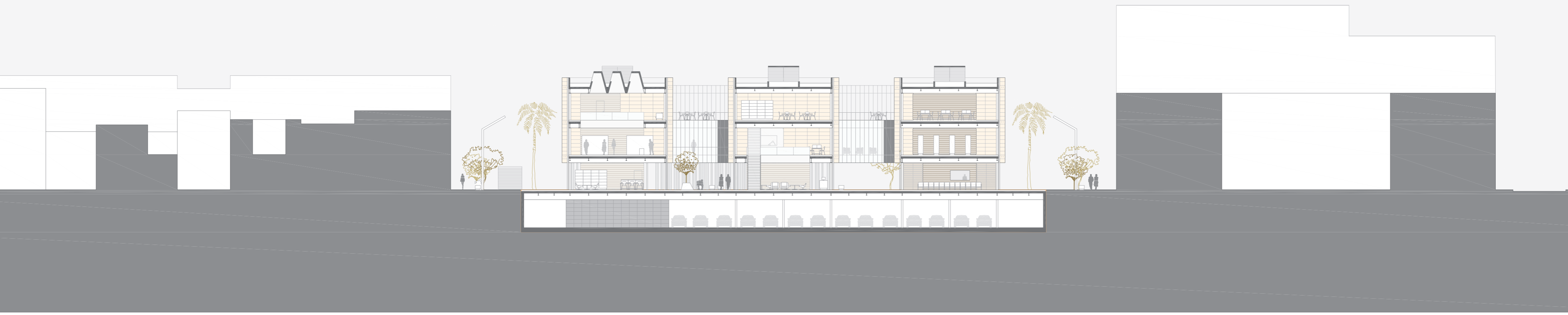
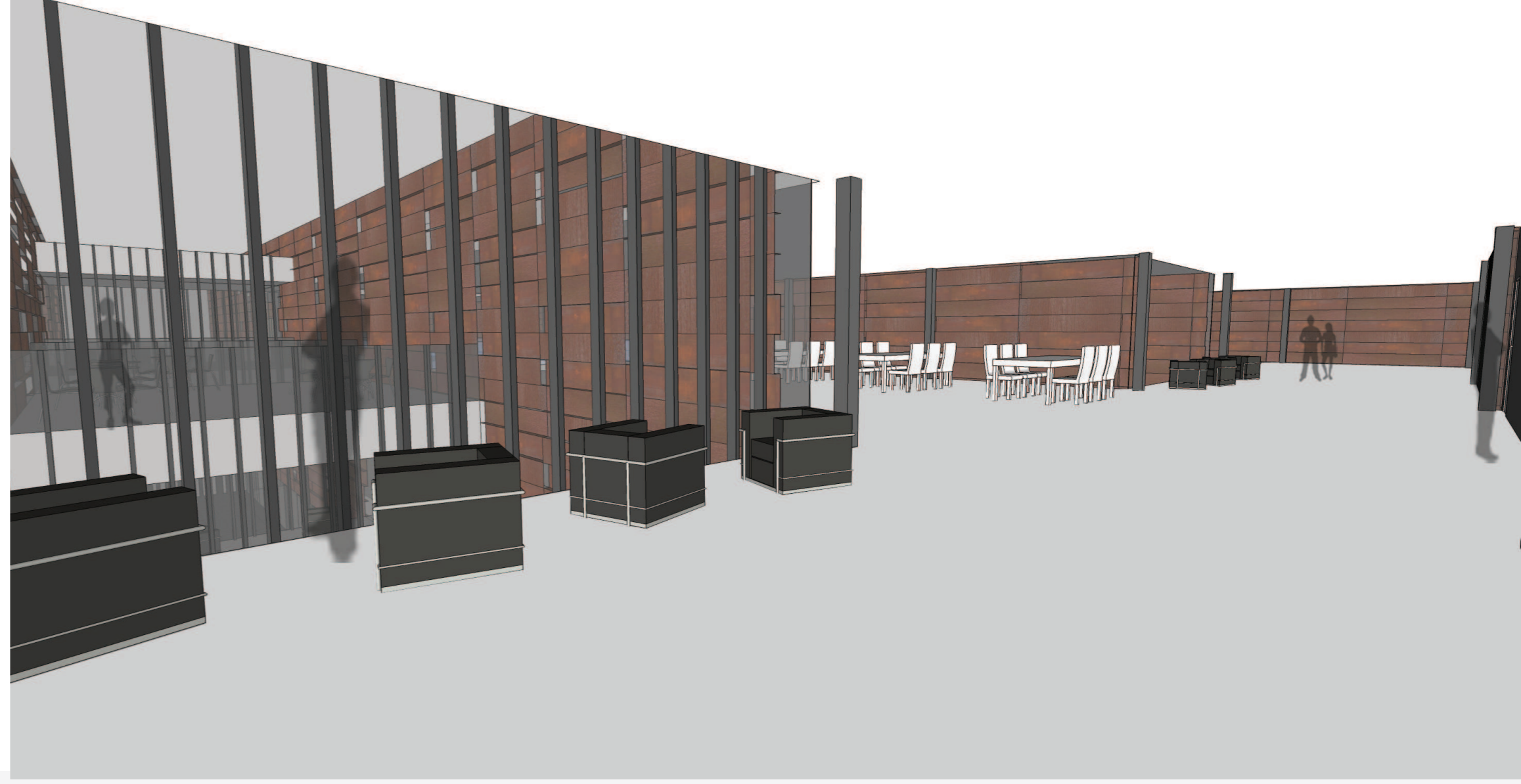
E 1/300



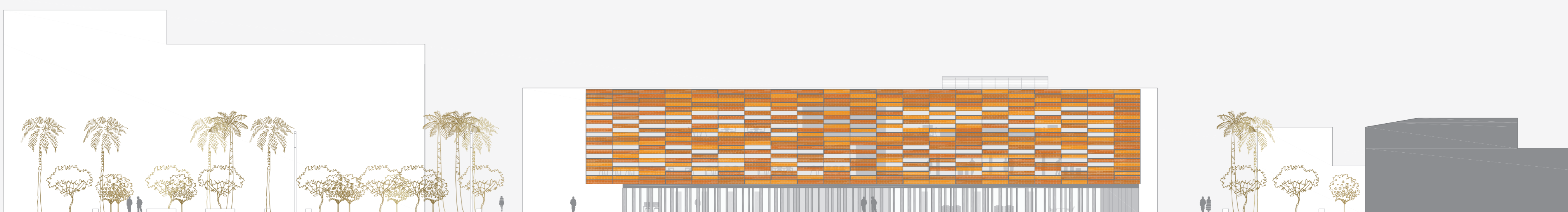


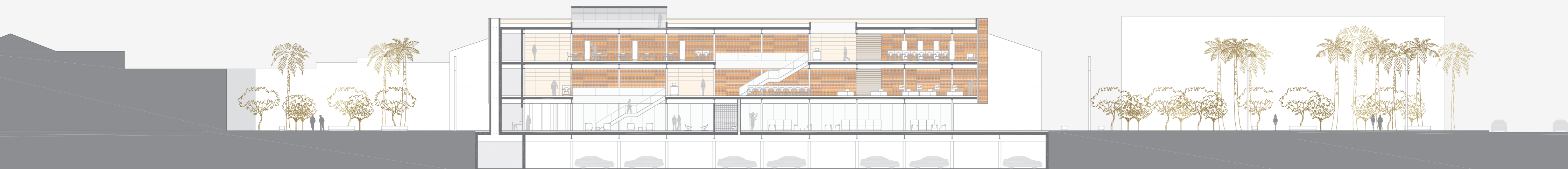
E 1/300



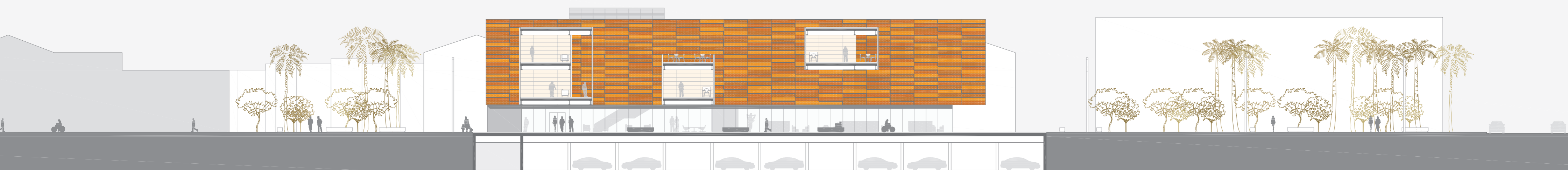


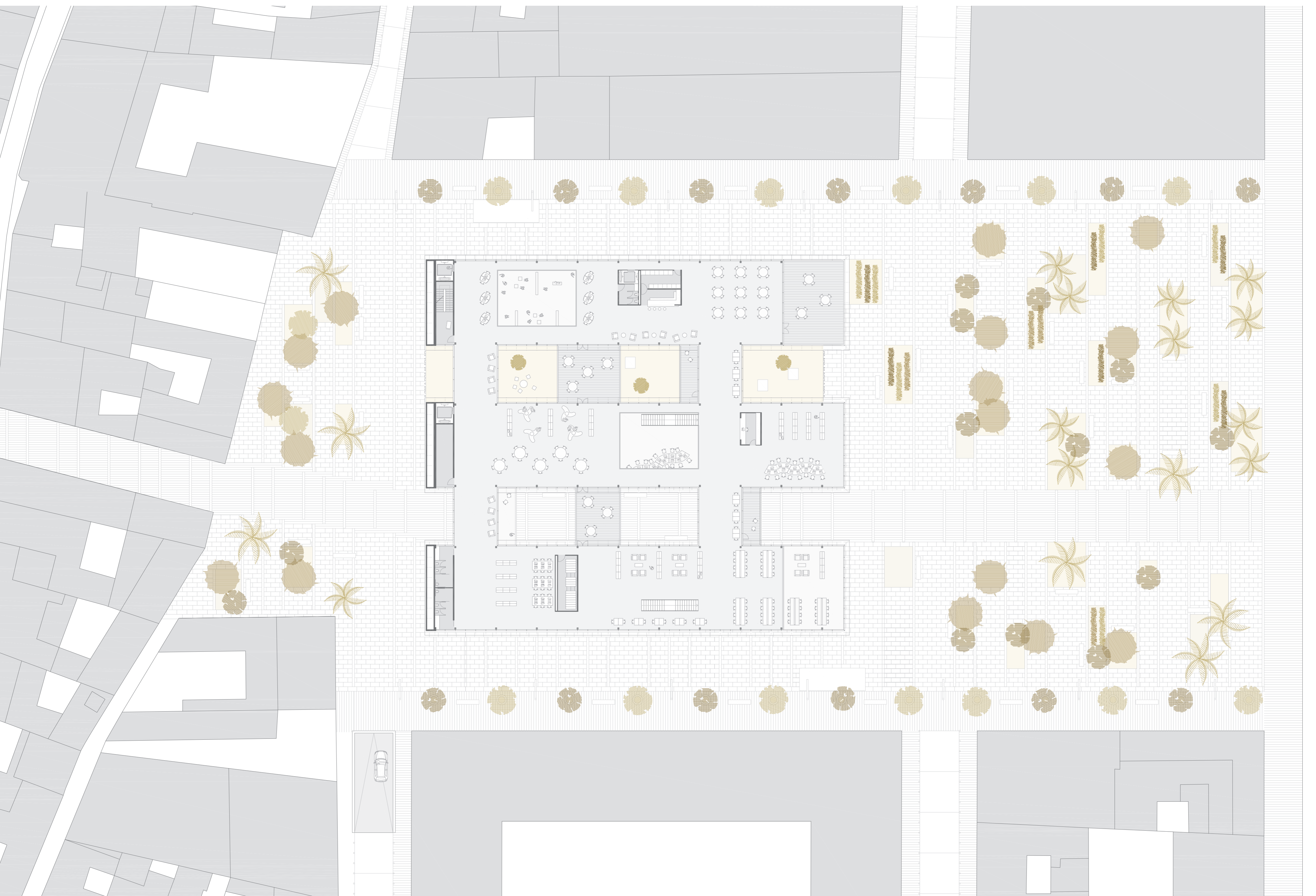
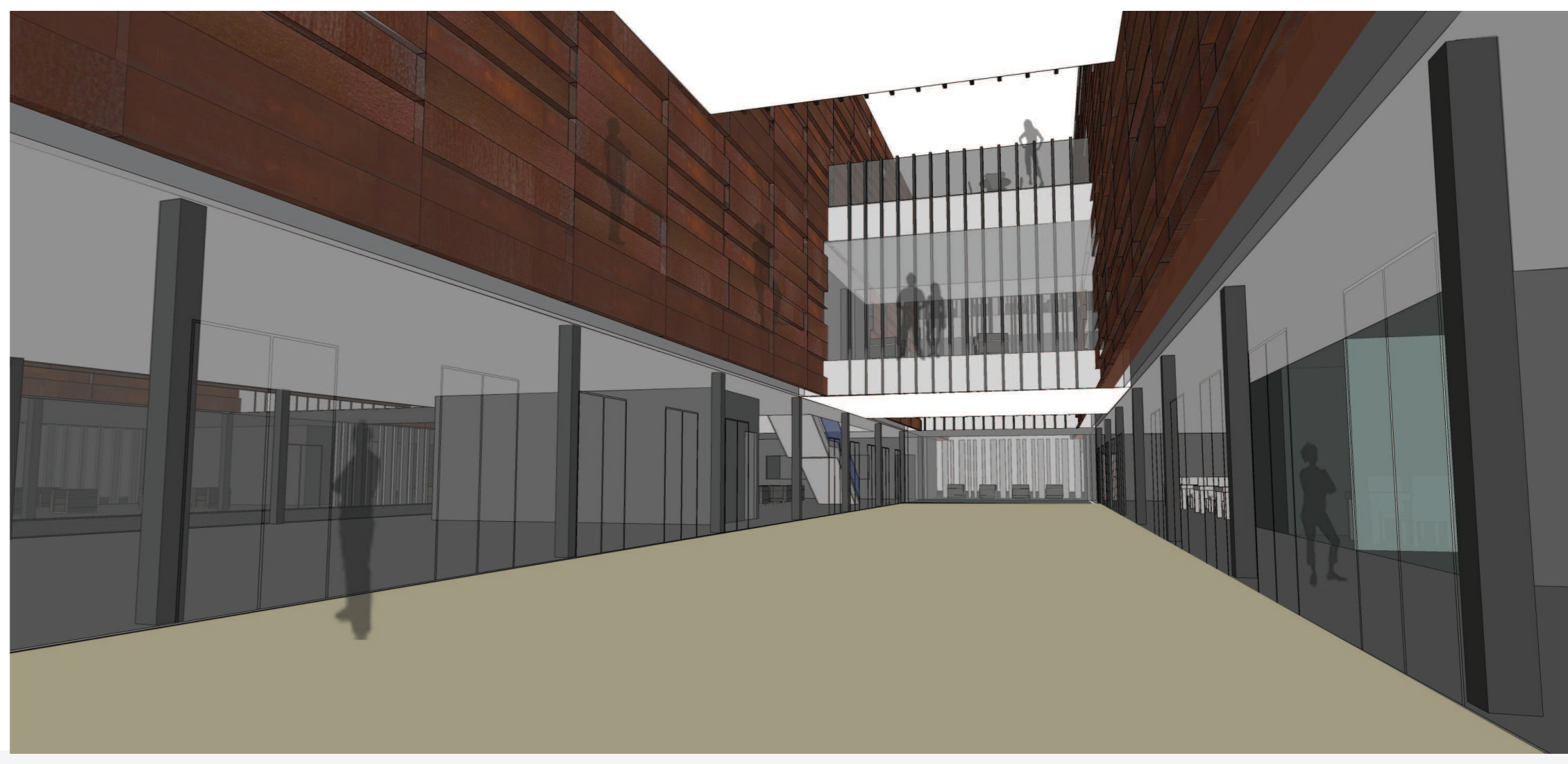
E 1/300



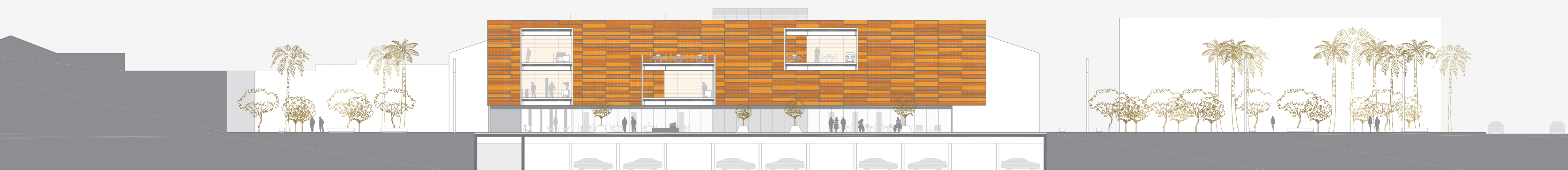


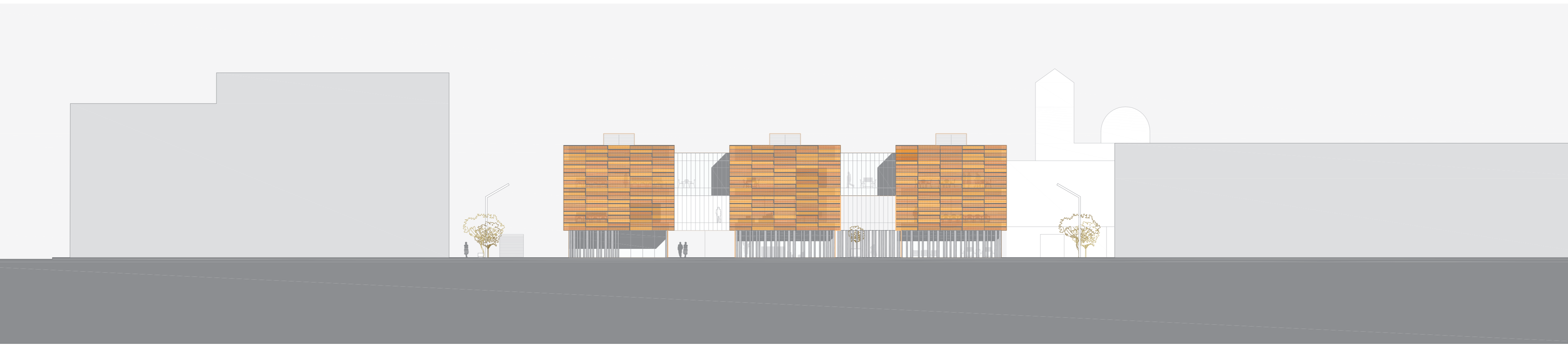
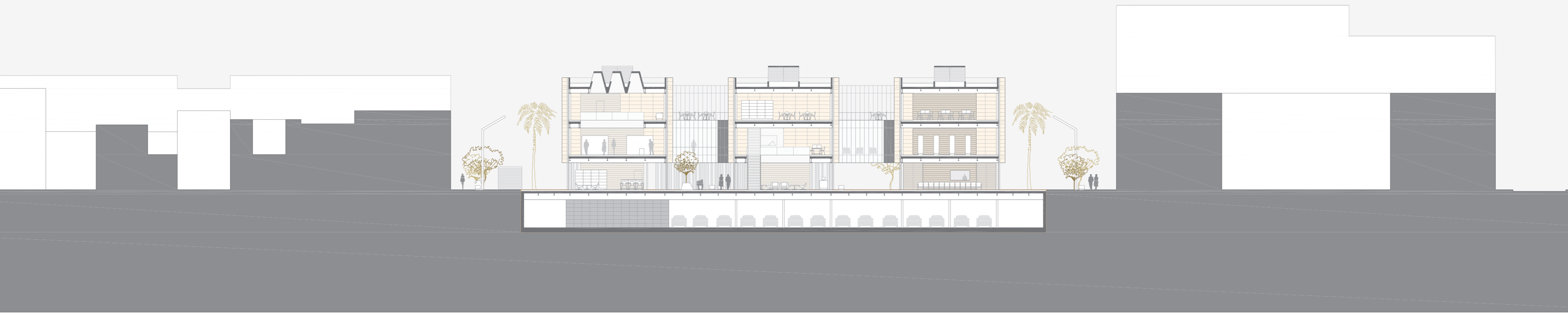
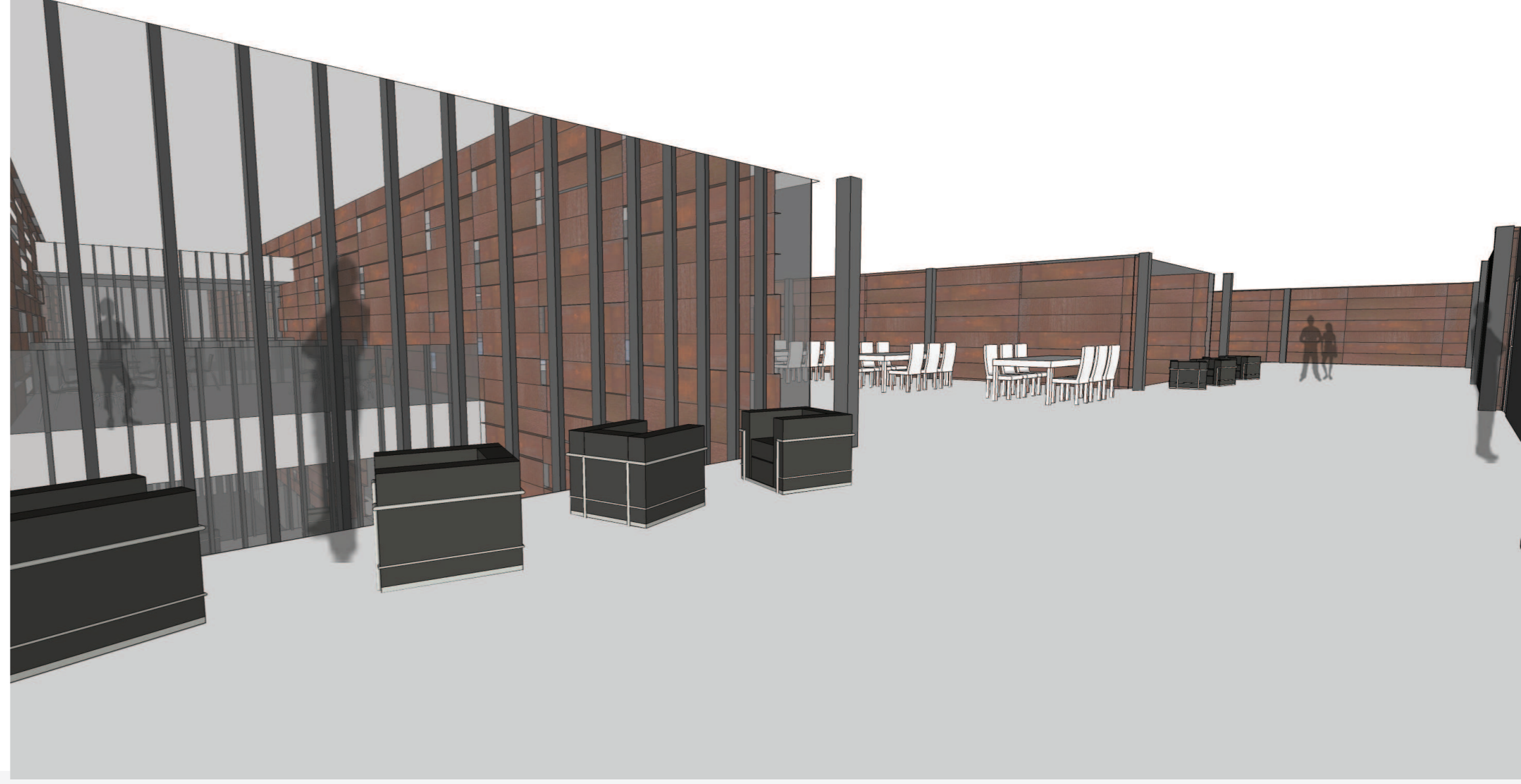
E 1/300



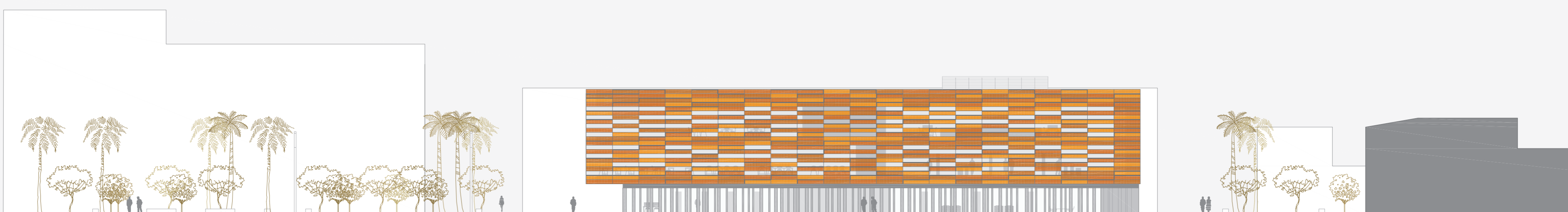


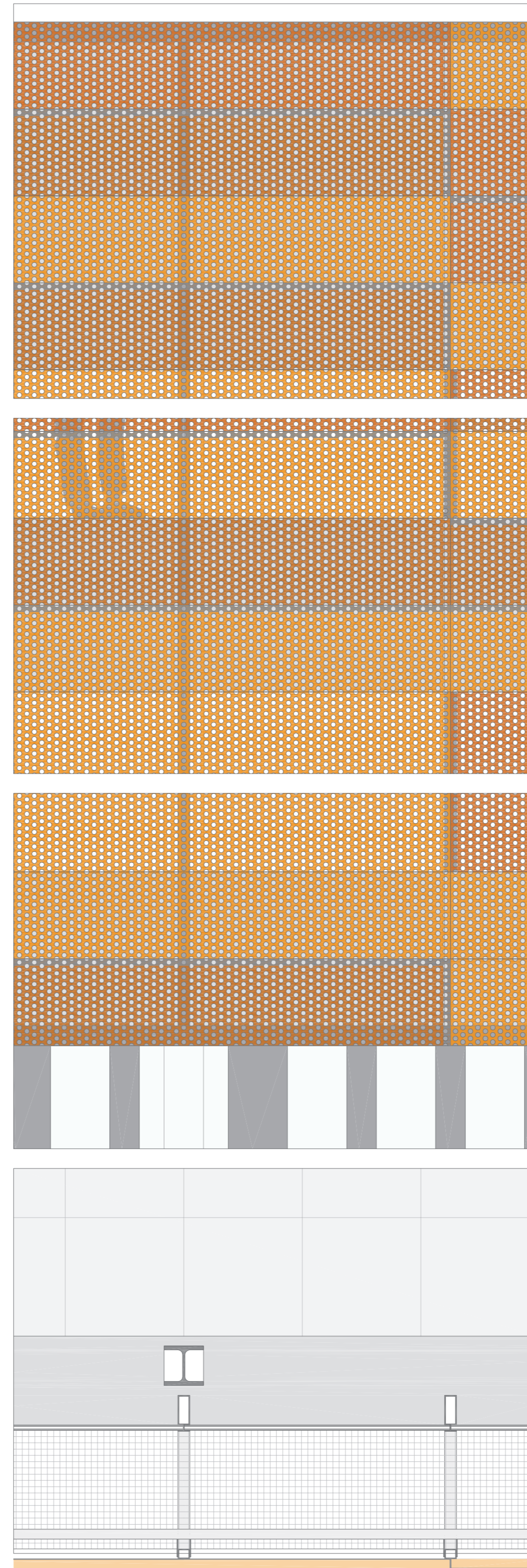
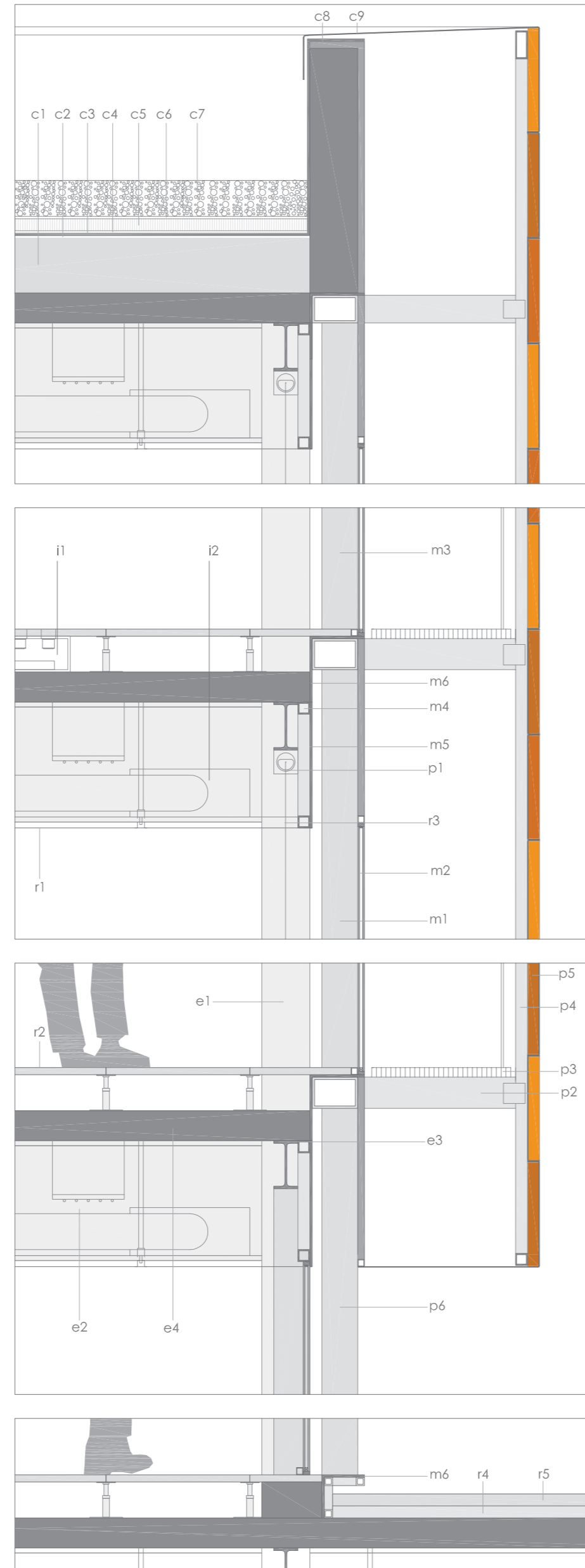
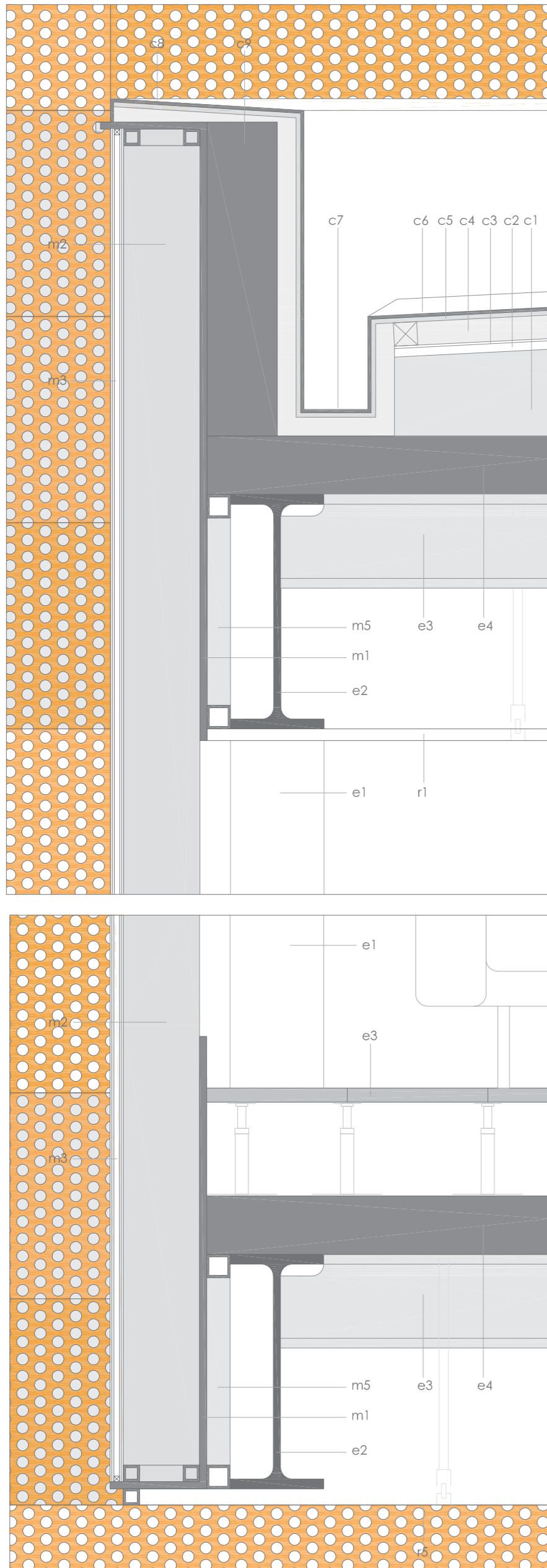
E 1/300





E 1/300





ESTRUCTURA: e1. suport HEB 200 forrat e2. biga IPE 600 e3. corretja IPE 200 e4. Forjat de xapa col·laborant metàl·lic INCO 70.4 de INCOPERFIL e=12 cm

REVESTIMENTS: r1. Fals sostre de xapa perforada d'alumini anoditzat color blanc r2. Sòl tècnic Unifix de Movinord 60x60x30 sobre pedestals d'acer. Càmera 15 cm per a pas de cablejat. Acabat superior linòleum r3. Perfil extrusionat d'alumini per allotjar cortina tipus store enrollable, tela vinílica. r4. Morter e= 4cm. r5. Paviment de granit e= 5 cm. Peces 60x120 cm

COBERTA: c1. Formigó formació pendent c2. Làmina geotèxtil c3. Làmina impermeable bituminosa c4. Làmina geotèxtil c5. Aïllament rígid de poliestiré extruït e=5 cm c6. Làmina geotèxtil filtrant de protecció c7. Grava drenant, 20/40 mm de diàmetre, espesor mínim de 50 mm c8. Aïllant llana de roca c9. Xapa plegada d'acer corten en formació de trencaigües

MUR CORTINA: m1. Mur cortina sistema FW 50+S de Schüco d'alumini anoditzat amb rotura de pont tèrmic, tapetes verticals d'alumini d'extrusió i junta horitzontal de silicona m2. Vidre Climalit 4+4/12/4+4 m3. Muntant de suport de mur cortina e=15 cm cada 135 cm m4. Bastidor metàl·lic perfils tubulars 50.4 m5. Revestiment de xapa d'alumini e= 2mm m6. Xapa d'acer galvanitzat e=10 mm

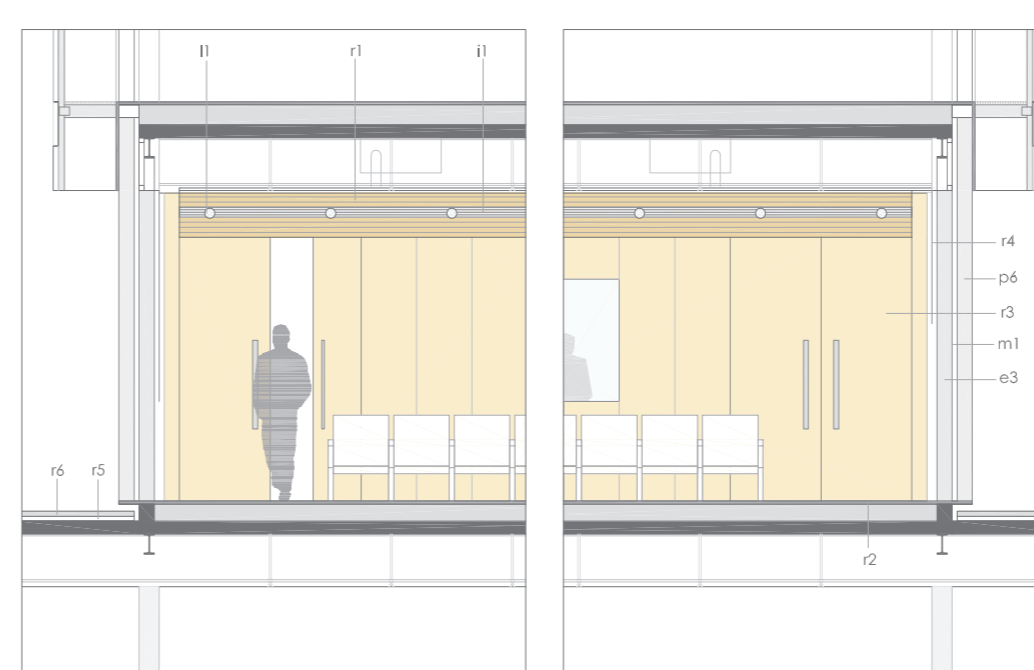
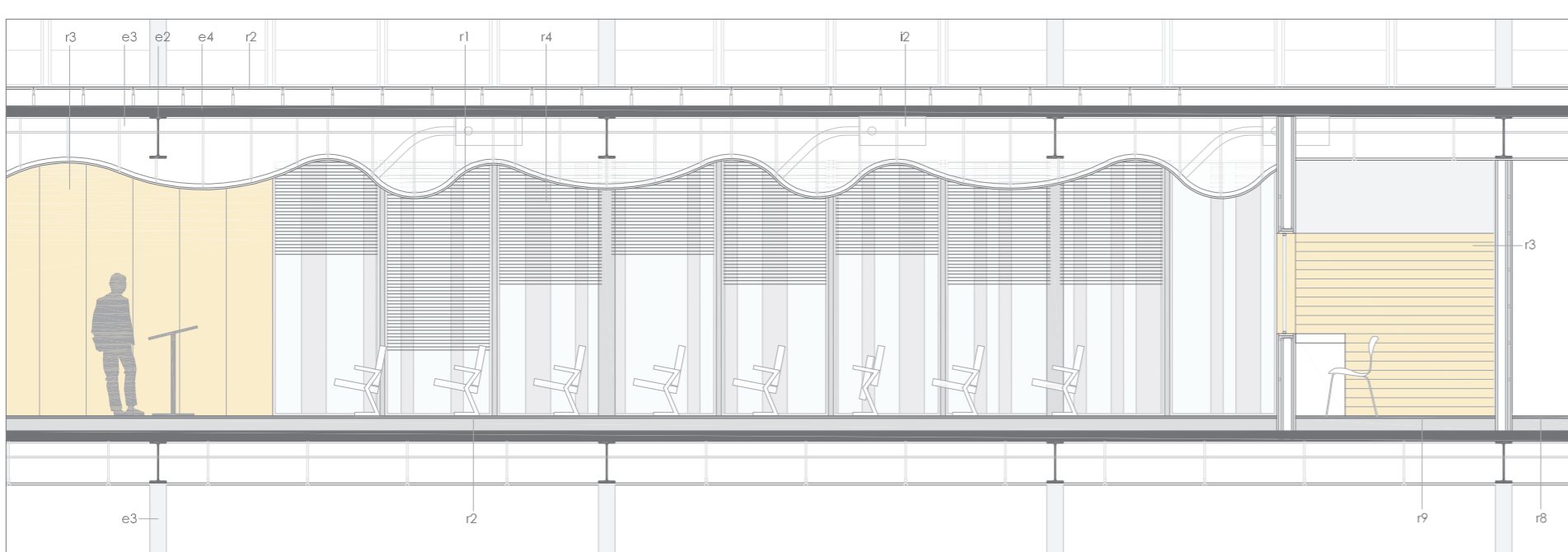
PELL: p1. Perfil extrusionat d'alumini per allotjar cortina tipus store enrollable p2. Perfil tubular acer galvanitzat 120.60.10 en mènula, per a suport de façana exterior p3. Reixeta graella e=48 mm per a passarel·la de manteniment p4. Muntant suport pell exterior 50.50.4 cada 135 cm p5. Panell xapa perforada acer corten Screen Panel de Hunter&Douglas. Fixacions caragolades p6. Perfil UPN 300 i 160 en formació lames, per a pintar

INSTAL·LACIONS: i1. Difusor d'aire linial 50x15x30 i2. Registre d'electricitat i telecomunicacions

E 1/10

ESTRUCTURA: e1. HEB 200 forrat /e2. IPE 600 /e3. IPE 200 /e4. Forjat de xapa col·laborant metàl·lic PL 59/950 e=13,5 cm
 REVESTIMENTS: r1. Fals sostre de xapa perforada d'alumini anoditzat color blanc /r2. Sòl tècnic Unifix de Movinord 60x60x30 sobre pedestals d'acer. Càmera 20 cm per a pas de cablejat. Acabat superior linòleum /r3. xapa d'acer per a pintar /r4. tarima fusta /r5. Revestiment tipus Alucubon e=5mm
 COBERTA: c1. Envà ceràmic en formació de pendent /c2. tauler hidròfug e=18 mm. / c3. capa hermètica barrera de vapor / c4. aïllament rígid tipus Roofmate entre cabirons e= 50 mm. /c5. làmina impermeabilitzant de pvc /c6. recobriments de junta alçada tipus RHEINZINK e= 0.65 mm / c7. canal de xapa plegada d'acer galvanitzat e= 5 mm. revestit amb xapa de zinc e= 0.65 mm. /c8. xapa plegada d'alumini en formació de trencaigües e= 2mm + nucli aïllant de llana de roca /c9. mur de blocs de formigó vibropressat 40x20x10
 MUR CORTINA: m1. Xapa d'acer galvanitzat e= 10 mm /m2. Mur cortina sistema FW 50+S de Schüco d'alumini anoditzat amb rotura de pont tèrmic, tapetes verticals d'alumini d'extrusió i junta horitzontal de silicona /m3. Vidre Climalit 4+4/12/4+4 /m4. Muntant de suport de mur cortina e=15 cm cada 135 cm /m5. Bastidor metàl·lic perfils tubulars 50.4
 PELL: /p1. Perfil tubular acer galvanitzat 120.60.10 en mènula, per a suport de façana exterior /p2. Reixeta graella e=48 mm per a passarel·la de manteniment /p3. Muntant suport pell exterior 50.50.4 cada 135 cm /p4. Panell xapa perforada acer corten Screen Panel de Hunter&Douglas. Fixacions caragolades /p5. Vidre en formació de barana

E 1/20



ESTRUCTURA: e1. suport HEB 200 forrat e2. biga IPE 600 e3. corretja IPE 200 e4. Forjat de xapa col·laborant metàl·lic INCO 70.4 de INCOPERFIL e=12 cm

PARTICIONS INTERIORS: pi1. Envà cartró-algeps 25+25. pi2. Aïllament acústic e=6 cm. pi3. Càmera per a pas d'instal·lacions.

REVESTIMENTS: r1. Fals sostre acústic. Panells corbats de fusta suspesos r2. Paviment de faig amb acabat superficial polimeritzat col·locat sobre doble DM de 22 mm r3. Panell de fusta Fermacell e= 2 cm sobre rastrells acer galvanitzat r4. Cortina tipus store enrollable acústica, tela vinílica. r5. Morter e= 4cm. r6. Paviment de granit e= 5 cm. Peces 60x120 cm. r7. Xapa d'acer per pintar r8. Paviment de granit gris r9. Tauler ceràmic 30x30 r10. Panell metàl·lic tipus Alucubond per a revestiment exterior

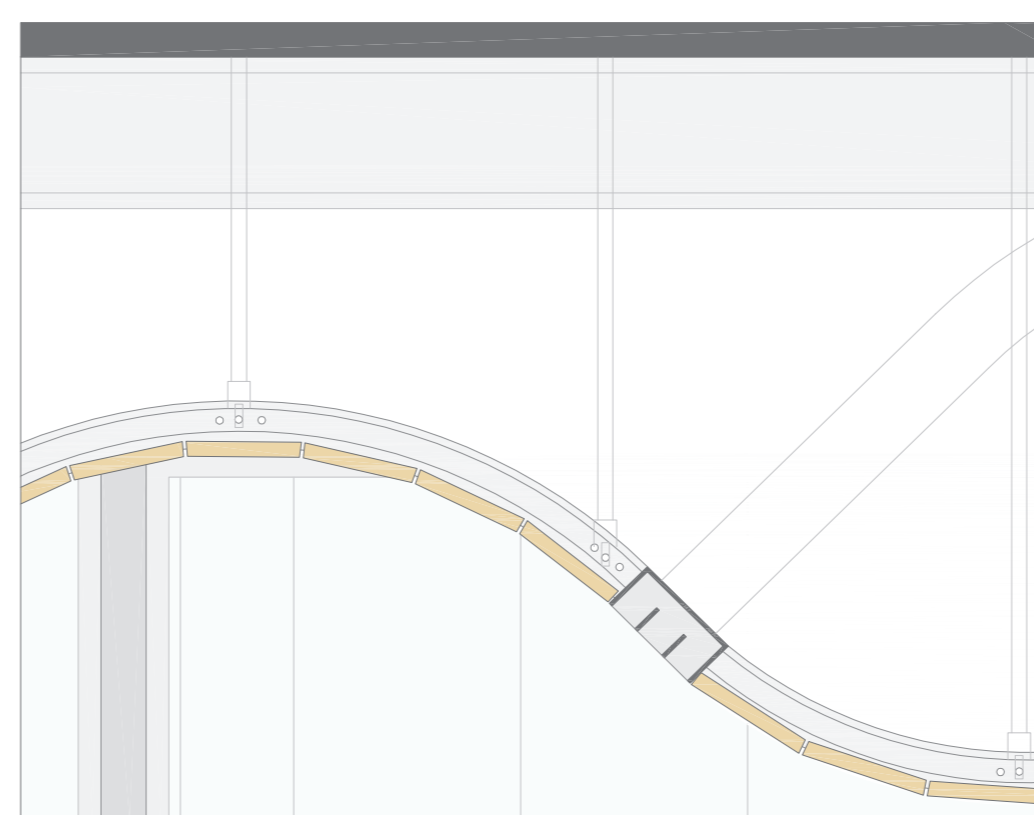
PARAMENTS EXTERIORS: m1. Vidre Climalit 4+4/12/4+4 m2. Muntant de suport de mur cortina e=15 cm cada 135 cm m3. Bastidor metàl·lic perfils tubulars 50.4 m4. Revestiment de xapa d'alumini e= 2mm m6. Xapa d'acer galvanitzat e=10 mm

PELL: p1. Perfil extrusionat d'alumini per allotjar cortina tipus store enrollable p2. Perfil tubular acer galvanitzat 120.60.10 en mènula, per a suport de façana exterior p3. Reixeta graella e=48 mm per a passarel·la de manteniment p4. Muntant suport pell exterior 50.50.4 cada 135 cm p5. Panell xapa perforada acer corten Screen Panel de Hunter&Douglas. Fixacions caragolades p6. Perfil UPN 300 i 160 en formació lames, per a pintar

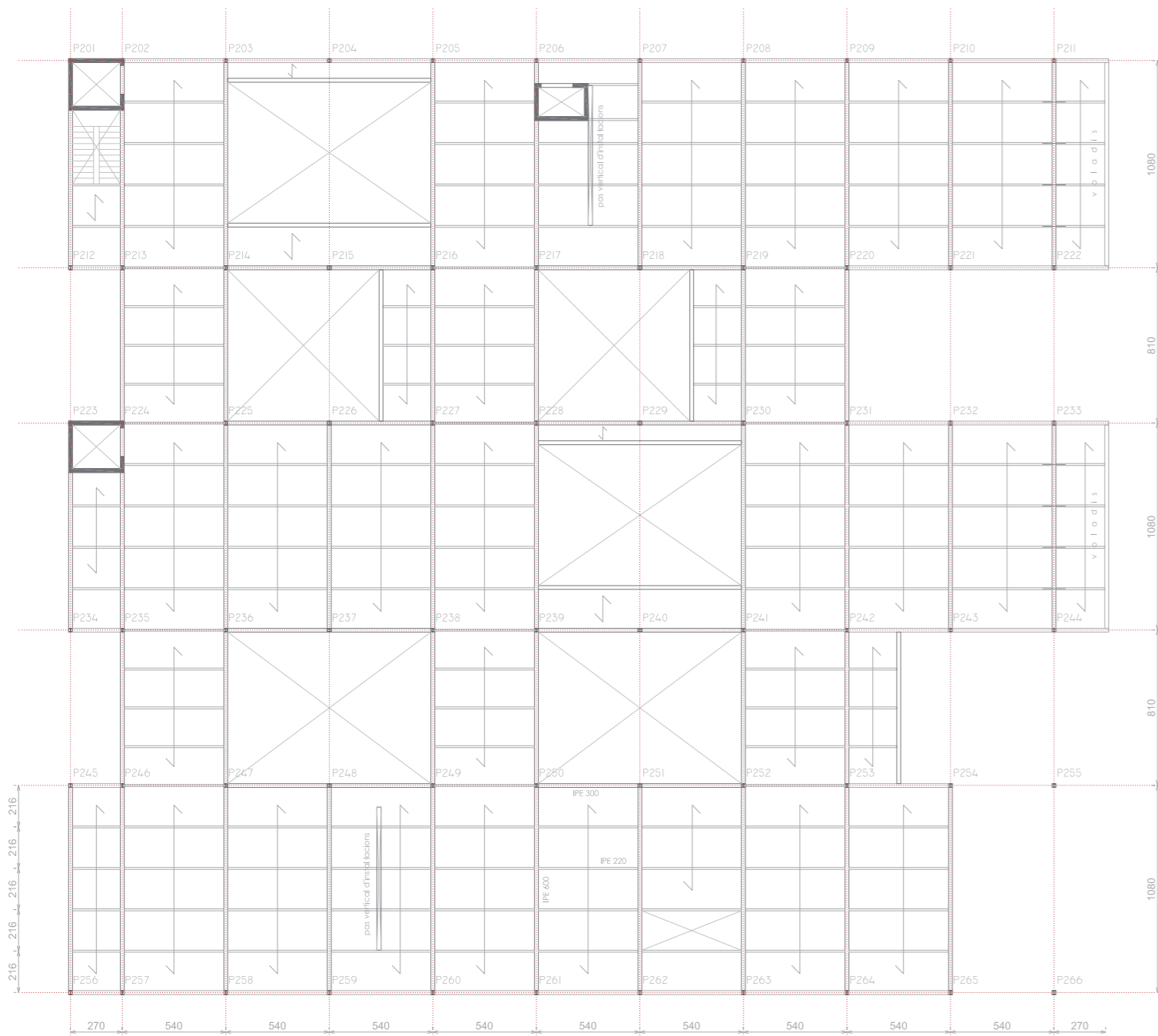
INSTAL·LACIONS: i1. Difusor d'aire linial i2. Unitat de climatització

LUMINÀRIES: l1. Luminària iGuzzini encastada Easy FL

E 1/10



E 1/75

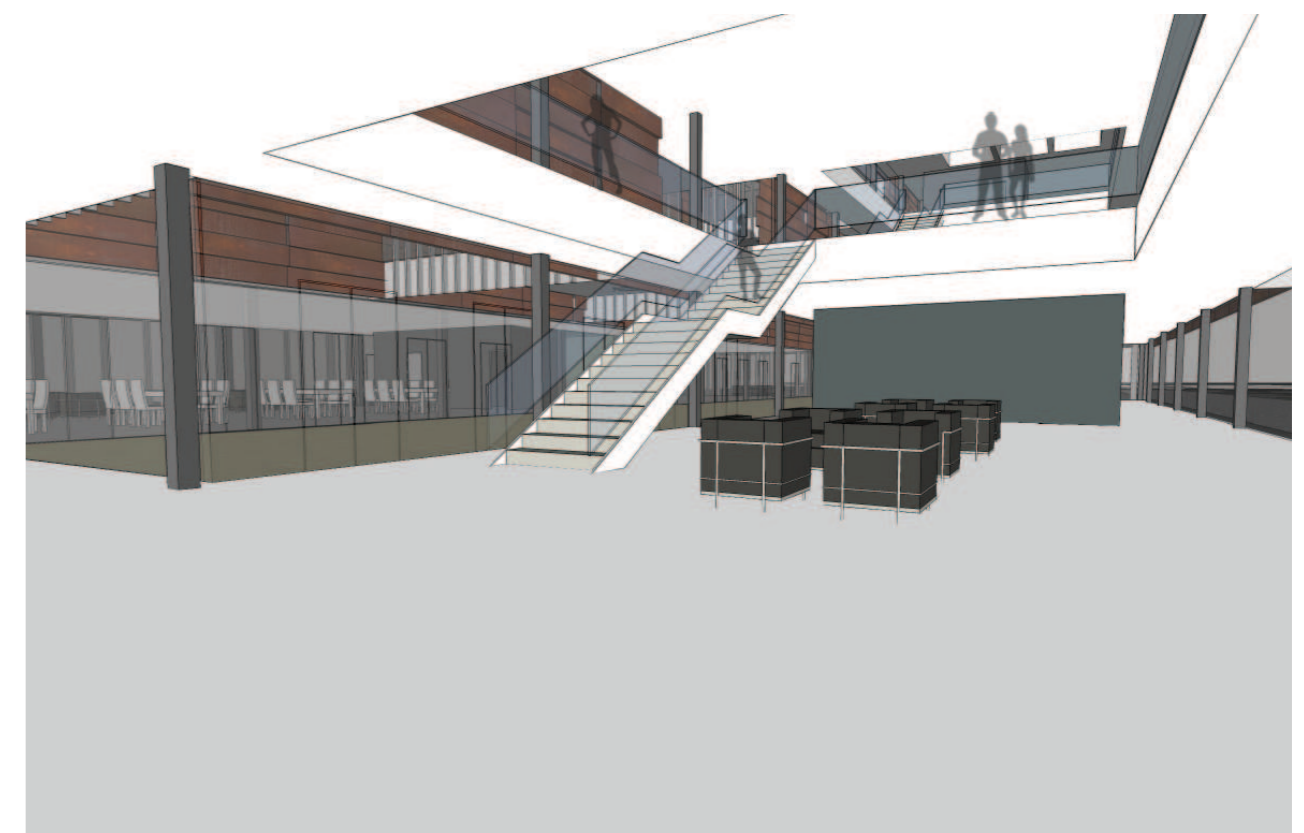


ESTRUCTURA: e1. Biga IPE 600 /e3. Corretja IPE 200 /e4. Forjat de xapa col·laborant metàl·lic INCO 70.4 de INCOERFIL e=12 cm

REVESTIMENTS: r1. Fals sostre de xapa perforada d'alumini anoditzat color blanc /r2. Sòl tècnic Unifix de Movinord 60x60x30 sobre pedestals d'acer. Càmera 15 cm per a pas de cablejat. Acabat superior linòleum /r3. Bastidor metàl·lic perfils tubulars 50.4 /r4. Revestiment de xapa d'al·lumini

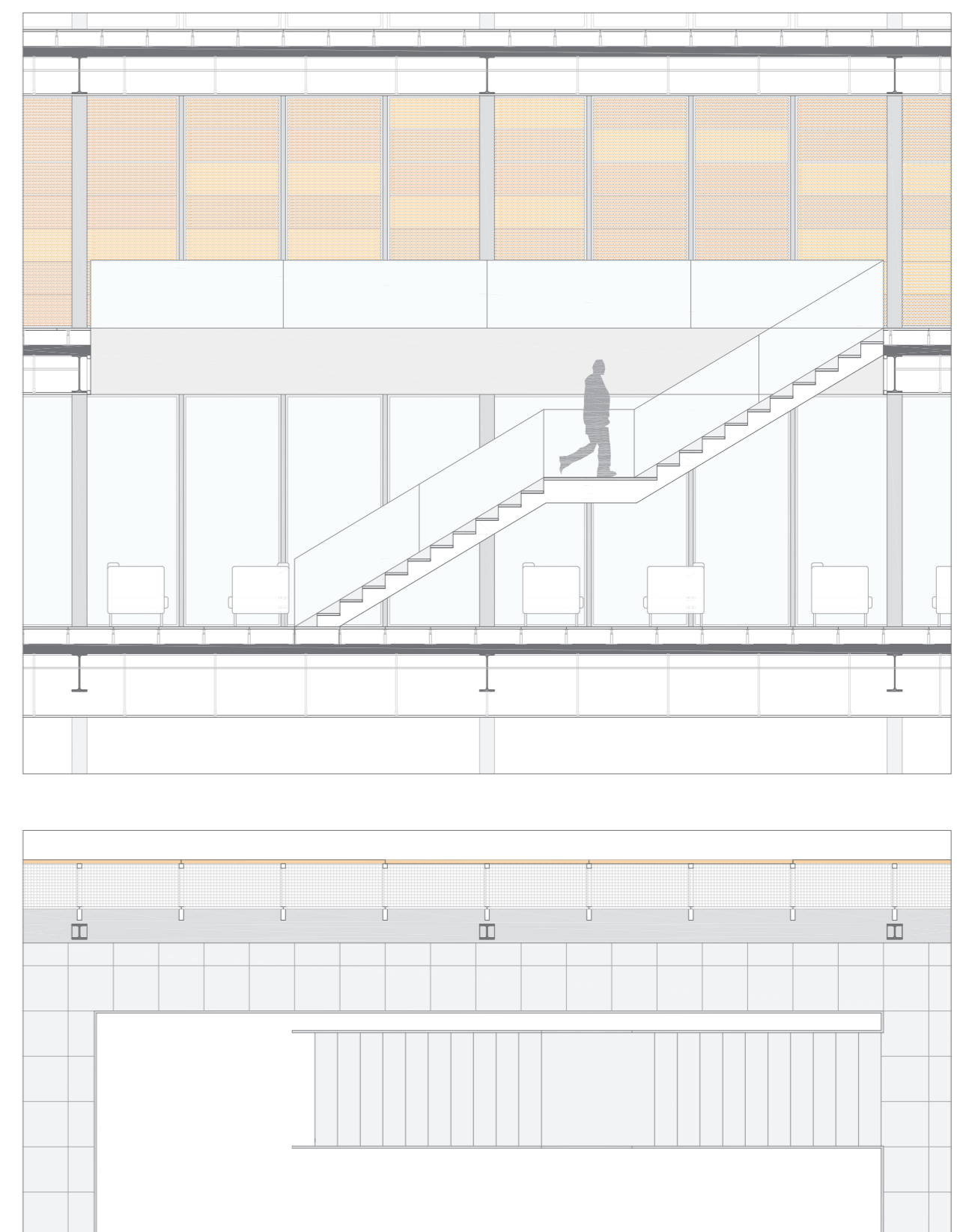
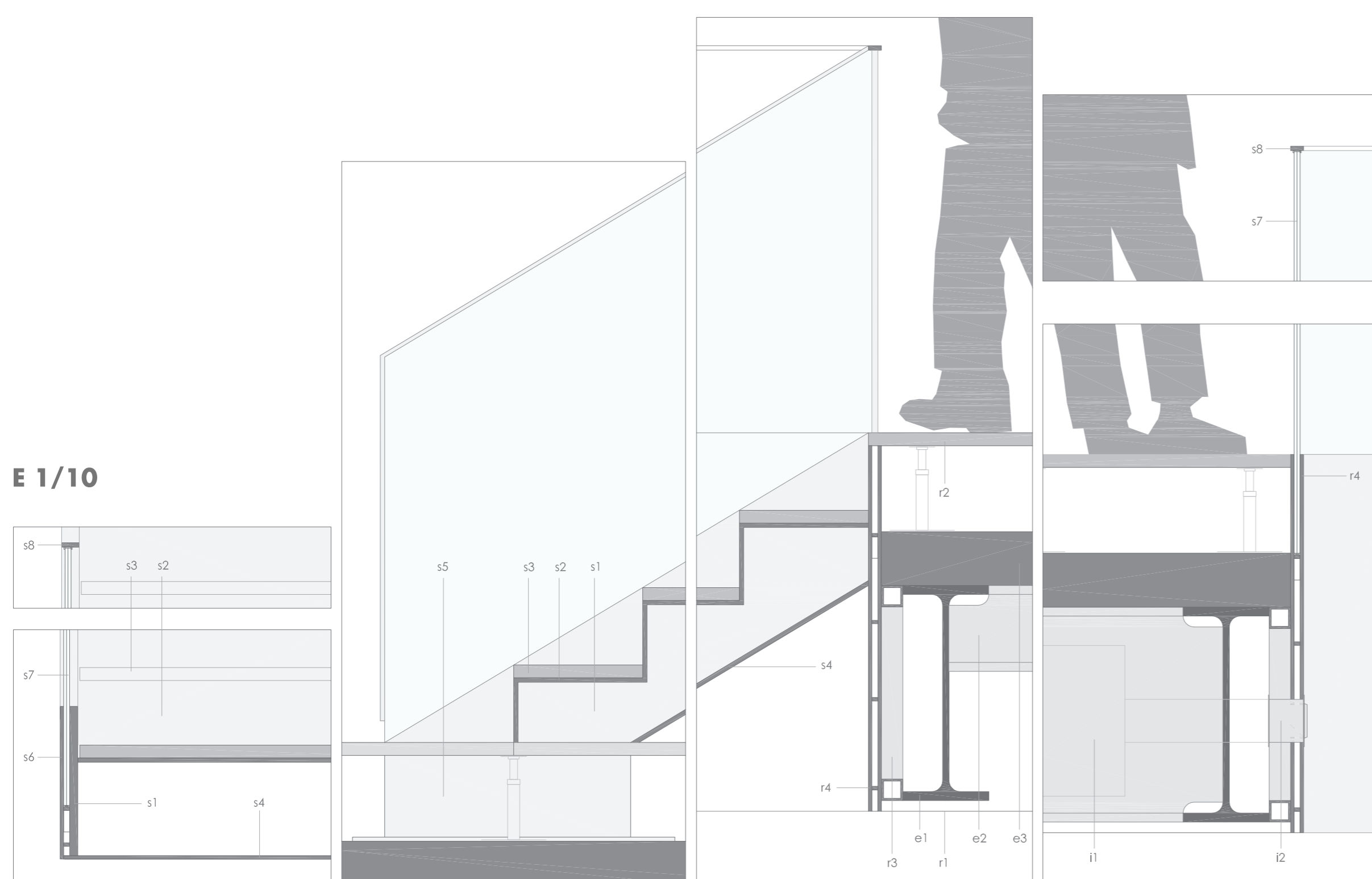
ESCALA: s1. Xapa d'acer per a pintar en formació de biga muntant d'escala (zanca), e= 15 mm /s2. Xapa plegada galvanitzada en formació d'escalons, e= 2mm /s3. Graó de fusta de roure /s4. Xapa d'acer per a pintar e= 2mm /s5. Xapa d'acer per a recepció de biga muntant d'escala /s6. Xapa d'acer per a pintar per a allotjament de vidre de barana /s7. Vidre en formació de barana /s8. passamà d'acer

INSTAL·LACIONS: i1. Unitat de climatització i2. Toveres difusió aire

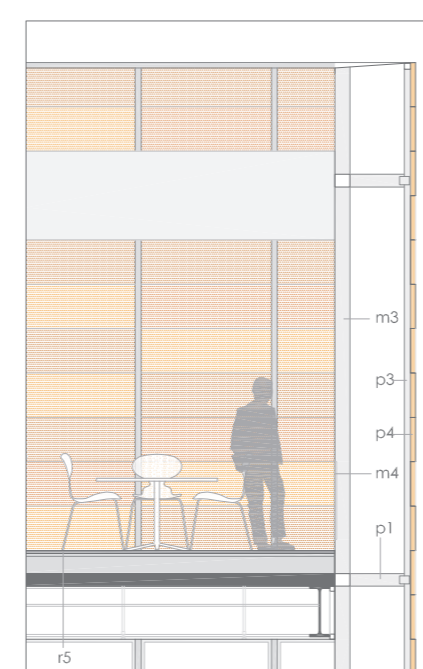
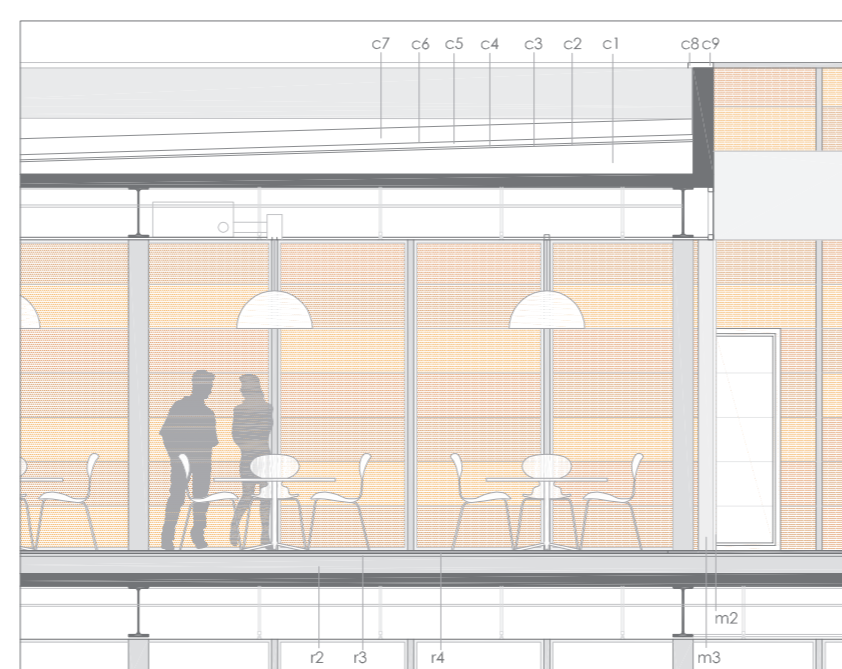
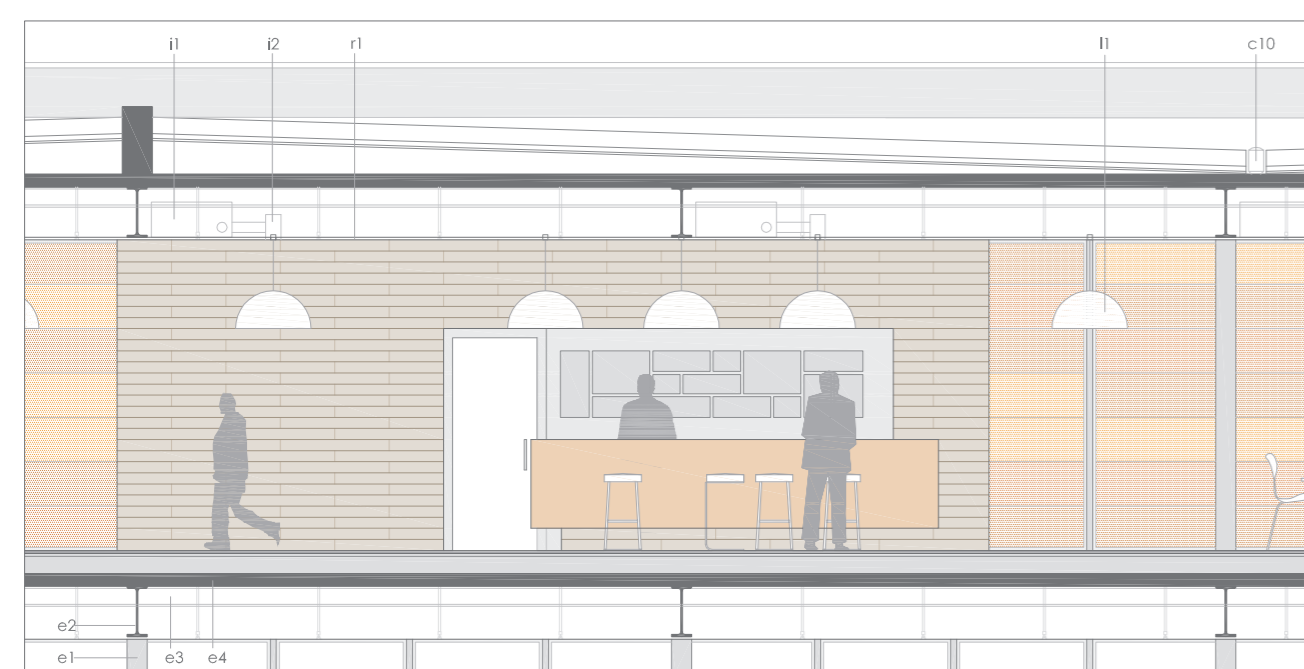


E 1/300

E 1/75



E 1/10



ESTRUCTURA: e1. suport HEB 200 forrat e2. biga IPE 600 e3. corretja IPE 200 e4. Forjat de xapa col·laborant metàl·lic INCO 70.4 de INCOERFIL e= 12 cm

PARTICIONS INTERIORS: pi1. Envà cartró-algeps 25+25. pi2. Aïllament acústic e=6 cm. pi3. Càmera per a pas d'instal·lacions.

REVESTIMENTS: r1. Fals sostre d'alumini tipus luxalon, linial obert r2. Formigó lleuger r3. Morter d'unió r4. Tauler ceràmic 60x60 r5. Tarima de fusta, llistons a= 15 cm r6. Tauler ceràmic 30x30 r7. Xapat ceràmic 30x30 r8. r8. Panell de fusta Fermacell e= 2cm sobre rastrells acer galvanitzat r9. Xapa d'acer per pintar

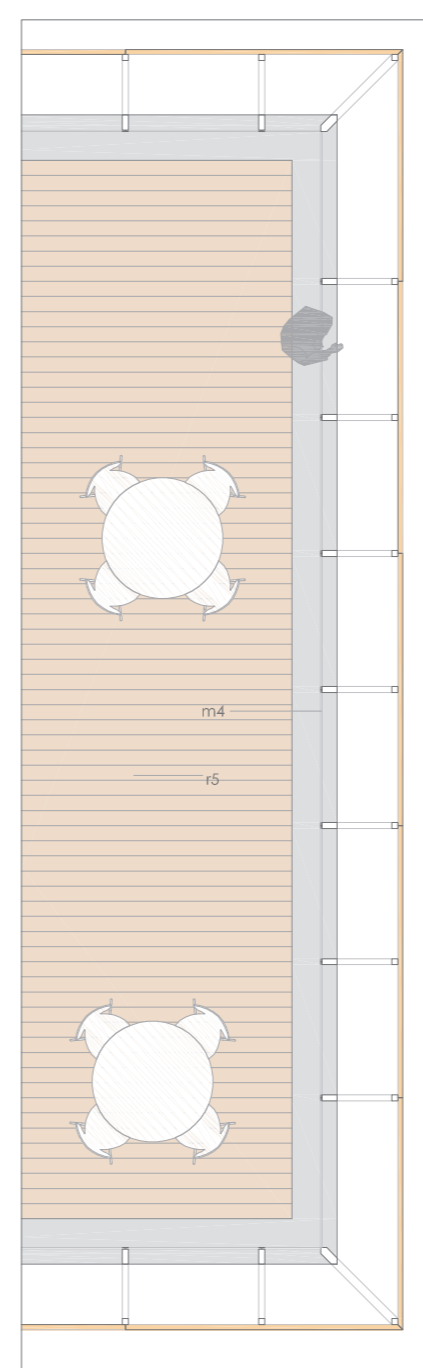
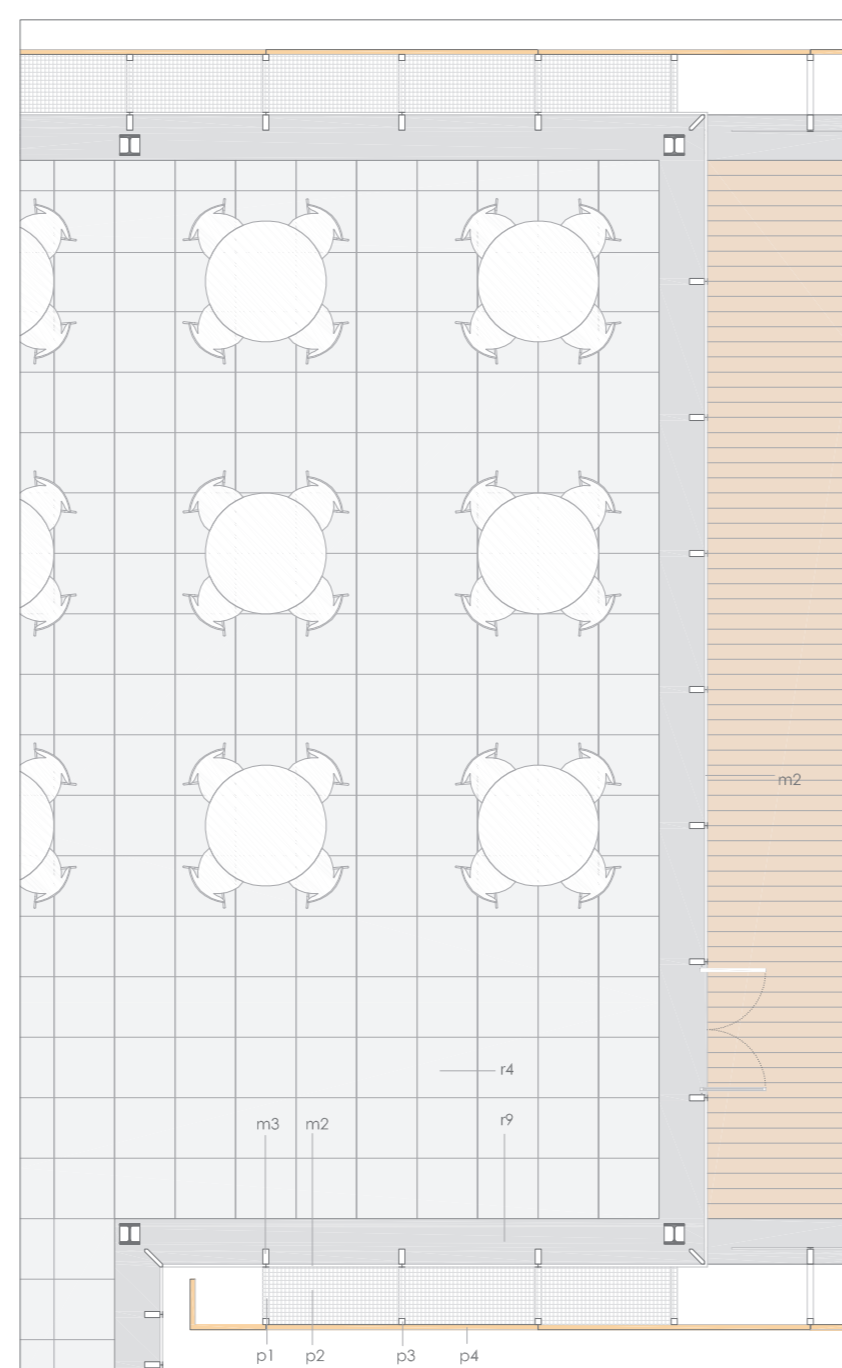
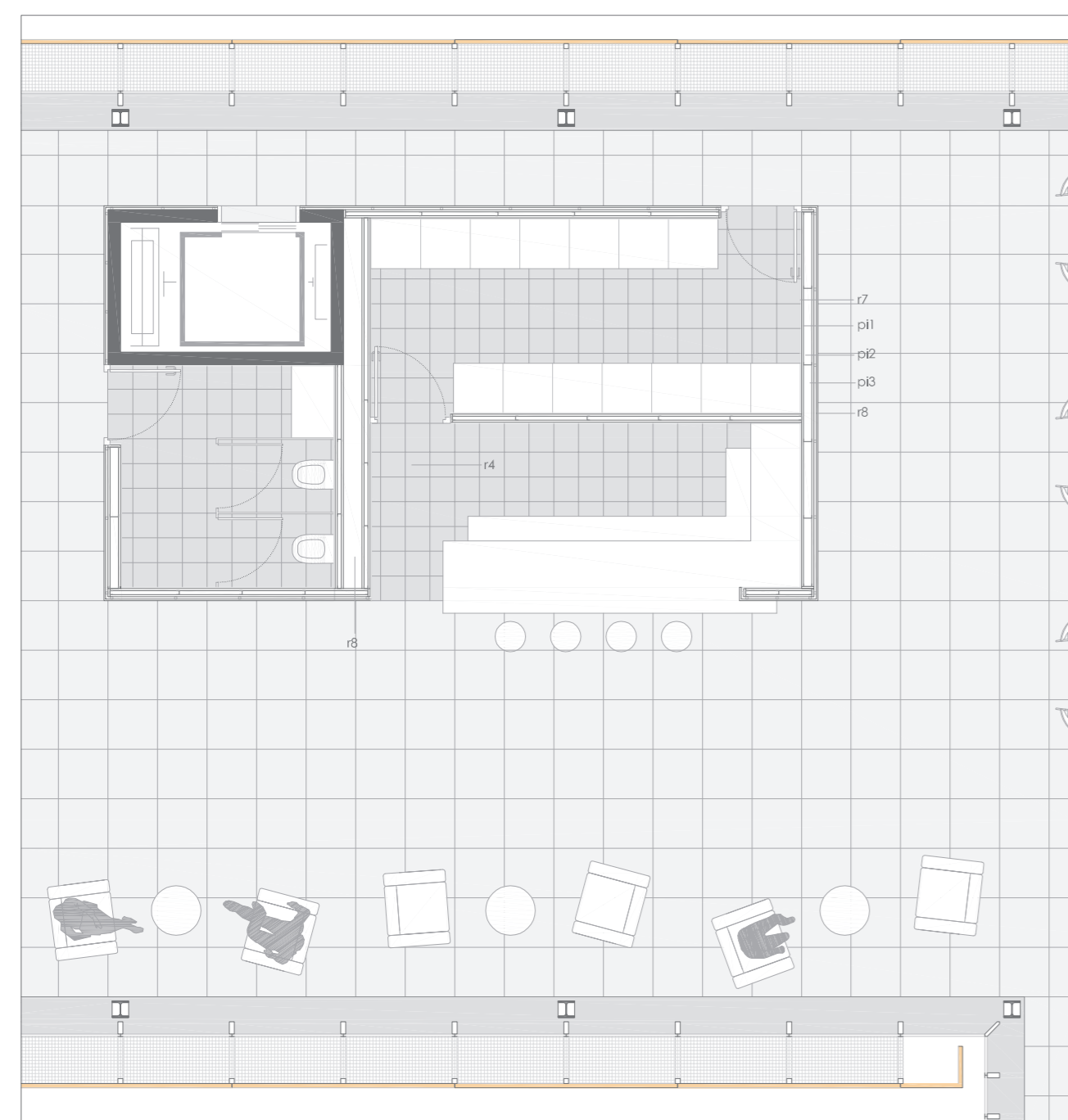
COBERTA: c1. Formigó formació pendent c2. Làmina geotèxtil c3. Làmina impermeable bituminosa c4. Làmina geotèxtil c5. Aïllament rígid de poliestiré extruït e=5 cm c6. Làmina geotèxtil filtrant de protecció c7. Grava drenant, 20/40 mm de diàmetre, espesor mínim de 50 mm c8. Aïllant llana de roca c9. Xapa plegada d'acer corten en formació de trencaigües c10. Bonera

MUR CORTINA: m1. Mur cortina sistema FW 50+S de Schüco d'alumini anoditzat amb rotura de pont tèrmic, tapetes verticals d'alumini d'extrusió i junta horitzontal de sílicona m2. Vidre Climalit 4+4/12/4+4 m3. Muntant de suport de mur cortina e=15 cm cada 135 cm m4. Vidre en formació de barana terrassa

PELL: p1. Perfil tubular acer galvanitzat 120.60.10 en mèn-sula, per a suport de façana exterior p2. Reixeta graella e=48 mm per a passarel·la de manteniment p3. Muntant suport pell exterior 50.50.4 cada 135 cm p4. Panell xapa perforada acer corten Screen Panel de Hunter&Douglas. Fixacions caragolades

INSTAL·LACIONS: i1. Unitat de climatització i2. Difusor d'aire linial 50x15x30 i3. Pas vertical d'instal·lacions

LUMINÀRIES: l1. Luminària iGuzzini suspesa d= 50 cm amb reflector d'al·lumini



E 1/75