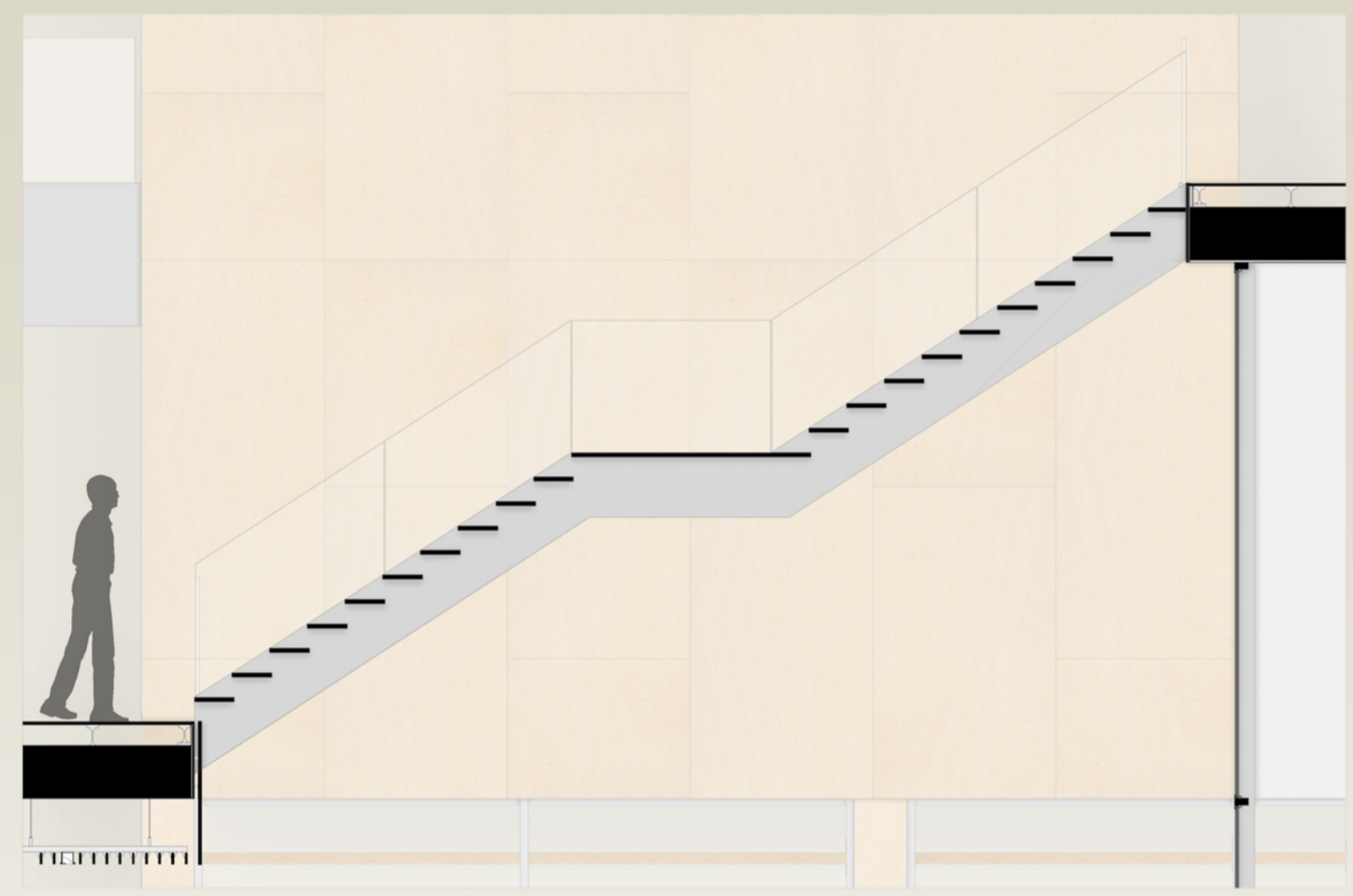
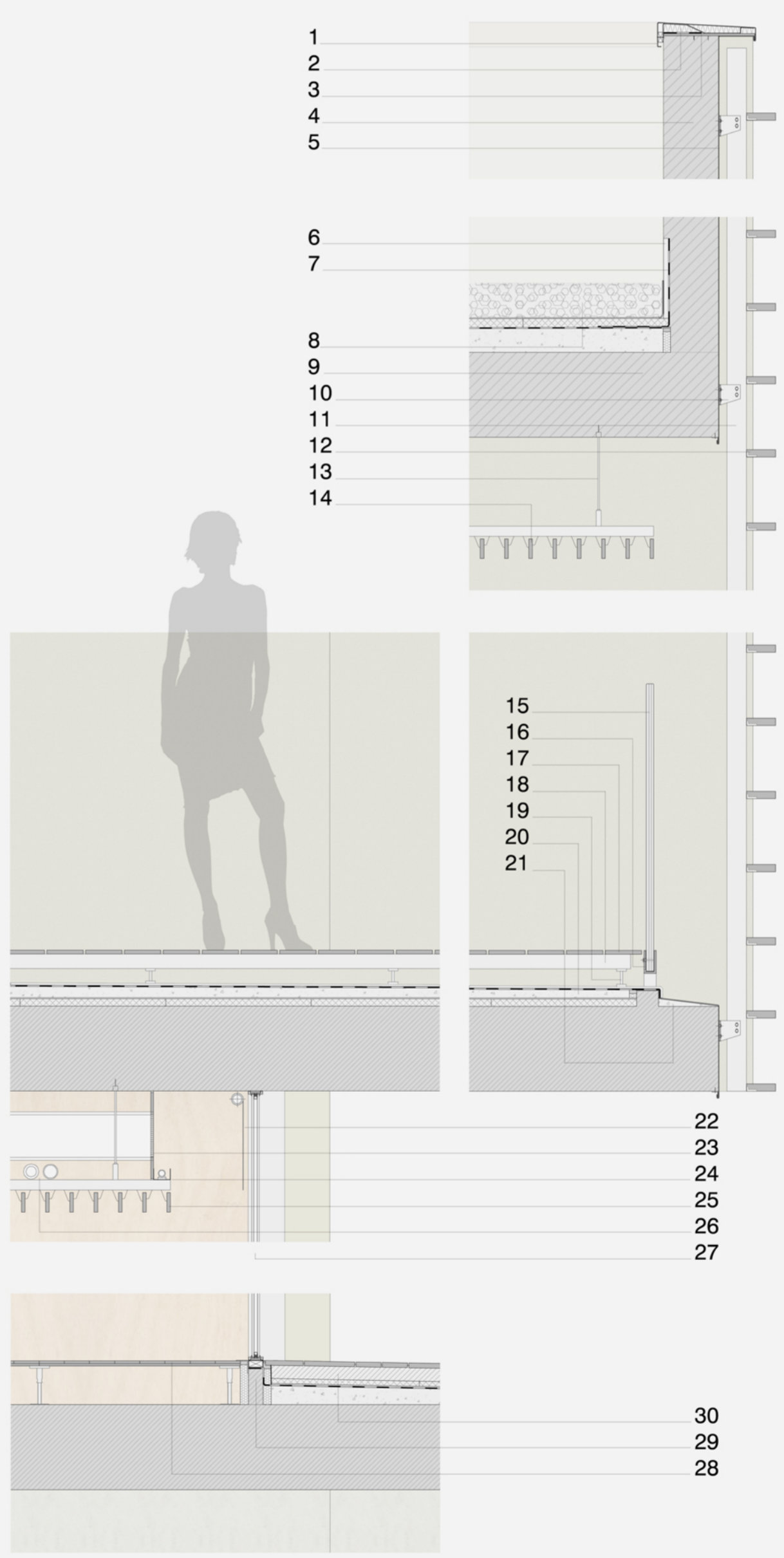
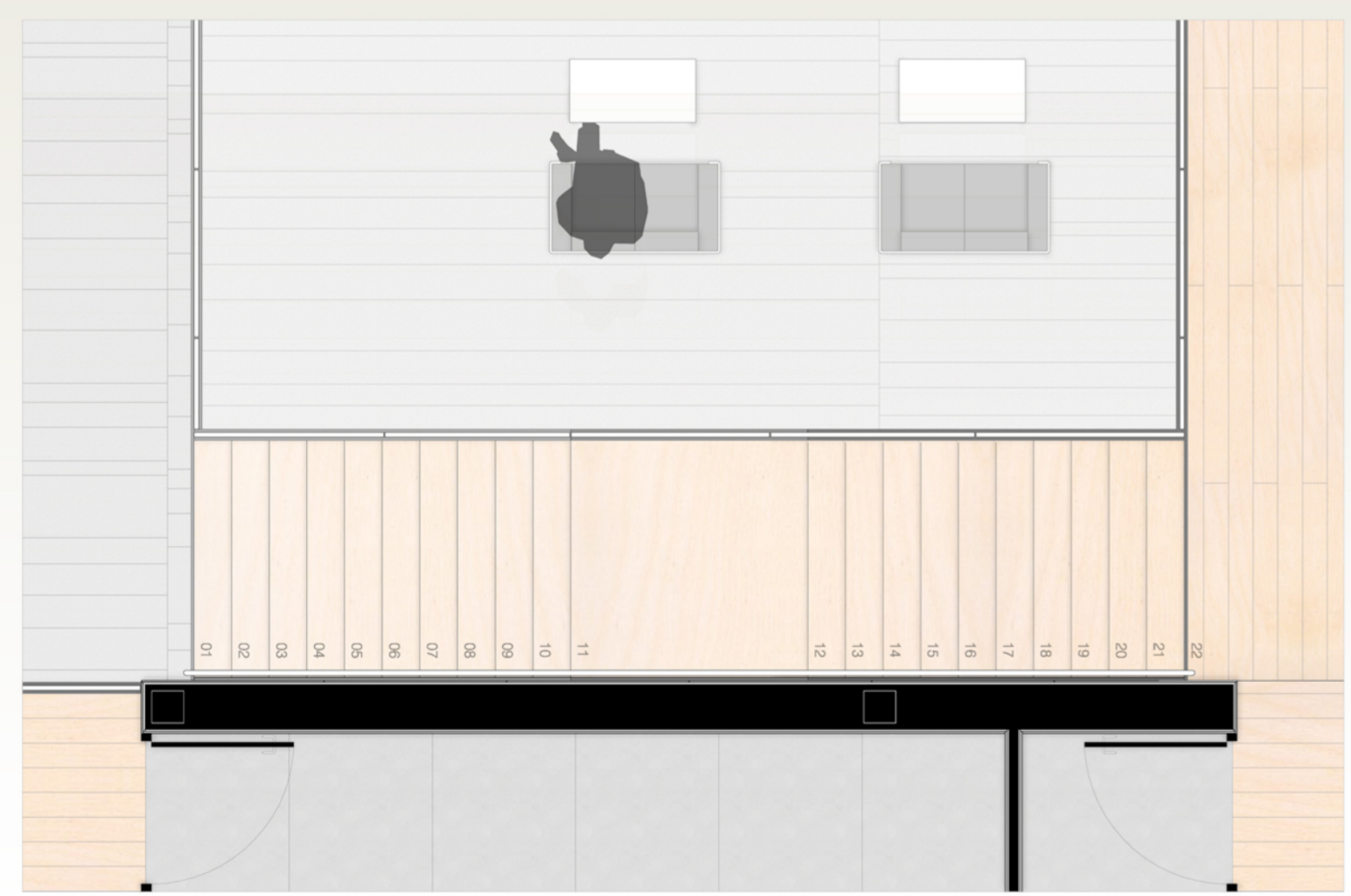




SECCIÓN LONGITUDINAL 1/200



DETALLE ESCALERA 1/50



- 1 Albardilla de aluminio con formación de goterón
- 2 Aislamiento rígido. Poliestireno extruido
- 3 Membrana impermeabilizante sobre tablero de contrachapado, e.18 mm.
- 4 Antepecho de hormigón armado
- 5 Chapa de acero galvanizado con formación de goterón, e. 2 mm.
- 6 Enfoscado de mortero, e. 20 mm.
- 7 Membrana impermeabilizante sobre lámina de pvc
- 8 Cubierta invertida no transitable: grava blanca de canto rodado de 16/32 mm, capa separadora de fieltro sintético geotextil, aislamiento térmico (planchas rígidas de poliestireno extruido de alta densidad, e. 40 mm) membrana impermeabilizante sobre lámina de PVC, e. 1,2 mm. + capa separadora (geotextil), mortero de cemento M-10 para regularización de superficie e. 20 mm. + hormigón de áridos ligeros con pendiente de 1%
- 9 Forjado unidireccional de nervios in situ, e. 350 mm.
- 10 Anclaje de montante a frente de forjado
- 11 Montante de acero galvanizado 80 x 50, e. 5 mm.
- 12 Lama de madera de cedro rojo fijada a montante
- 13 Subestructura de cuelgue para fijación falso techo al perfil del sistema Grid, cedro rojo)
- 14 Falso techo de listones de madera (sistema Grid, cedro rojo)
- 15 Vidrio laminar de seguridad 2x15mm.
- 16 Sujeción de barandilla (pletina acero galvanizado e. 10 mm, con neopreno en el intrados
- 17 Tarima de cedro rojo
- 18 Rastrel de madera como fijación de la tarima.
- 19 Plots de nivelación
- 20 Mortero de cemento M-10 para protección e. 20 mm Membrana impermeabilizante sobre lámina de PVC e. 1,2 mm, mortero de cemento M-10 para regularización e. 20 mm + hormigón de áridos ligeros con pendiente de 1%
- 21 Chapa de acero galvanizado + formación de pendiente con hormigón
- 22 Protección solar interior
- 23 Rejilla de expulsión de climatización
- 24 Luminaria tubo fluorescente
- 25 Falso techo de listones de madera (sistema Grid, pino europeo)
- 26 Canaleta de distribución eléctrica
- 27 Vidrio doble e.8 mm, cámara de aire e.12 mm, vidrio de seguridad e.3+3 mm.
- 28 Suelo tecnico (Acabado roble)
- 39 LH 7 + perfil oculto acero galvanizado (receptor de carpintería
- 30 Pavimento exterior: piedra moncada e. 30 mm (formato alargado), solera de hormigón, aislamiento térmico (planchas rígidas de poliestireno extruido de alta densidad e. 40 mm), capa separadora (geotextil) membrana impermeabilizante sobre lámina de PVC e. 1,2 mm. + , mortero de cemento M-10 para regularización e. 20 mm. + hormigón de áridos ligeros con pendiente de 1%