

01

UNITAT RESIDENCIAL

AMB ESCOLA INFANTIL
T1 PFC 2011
CLARA ARNAU

Aquest projecte final de carrera tracta de construir ciutat. Ens trobem al límit dels barris marítims històrics de la ciutat de València: Cap de França, Cabanyal, Canyameler i el Grau. Concretament en l'encreuament de l'actual avinguda de Serrella amb avinguda dels Tarongers. Avui en dia la zona es presenta com una resta d'Horta envoltada de construccions colmatades dins d'estructures urbanes prou diferents. El nostre repte serà construir la ciutat com a acabament d'una estructura urbana històrica consolidada i al mateix temps respondre o estar oberta a les noves estructures que ens trobem al nostre voltant.

El tema proposat, la vivenda col·lectiva, es planteja com a reflexió del tipus d'habitat a la ciutat contemporània. I la capacitat que té aquesta per satisfer les necessitats socials demandades dins de la unitat residencial. És així que, amb l'anàlisi del lloc i l'estudi dels requeriments socials actuals, ens disposem a fer una proposta del que considerem un entorn adient per viure i relacionar-se, no sols a nivell de comunitat de veïns, sinó també a nivell del barri.

IMPLANTACIÓ



E: 1/5000

ANÀLISI DEL LLOC

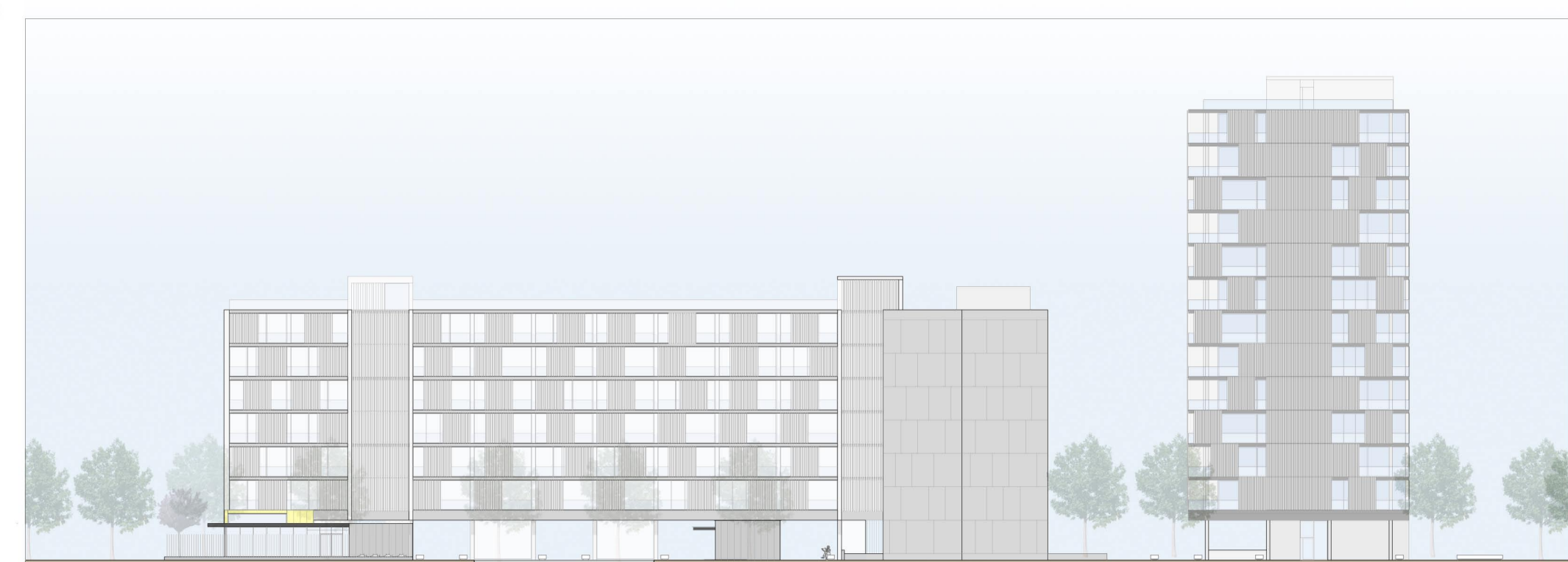


CONDICIONANTS

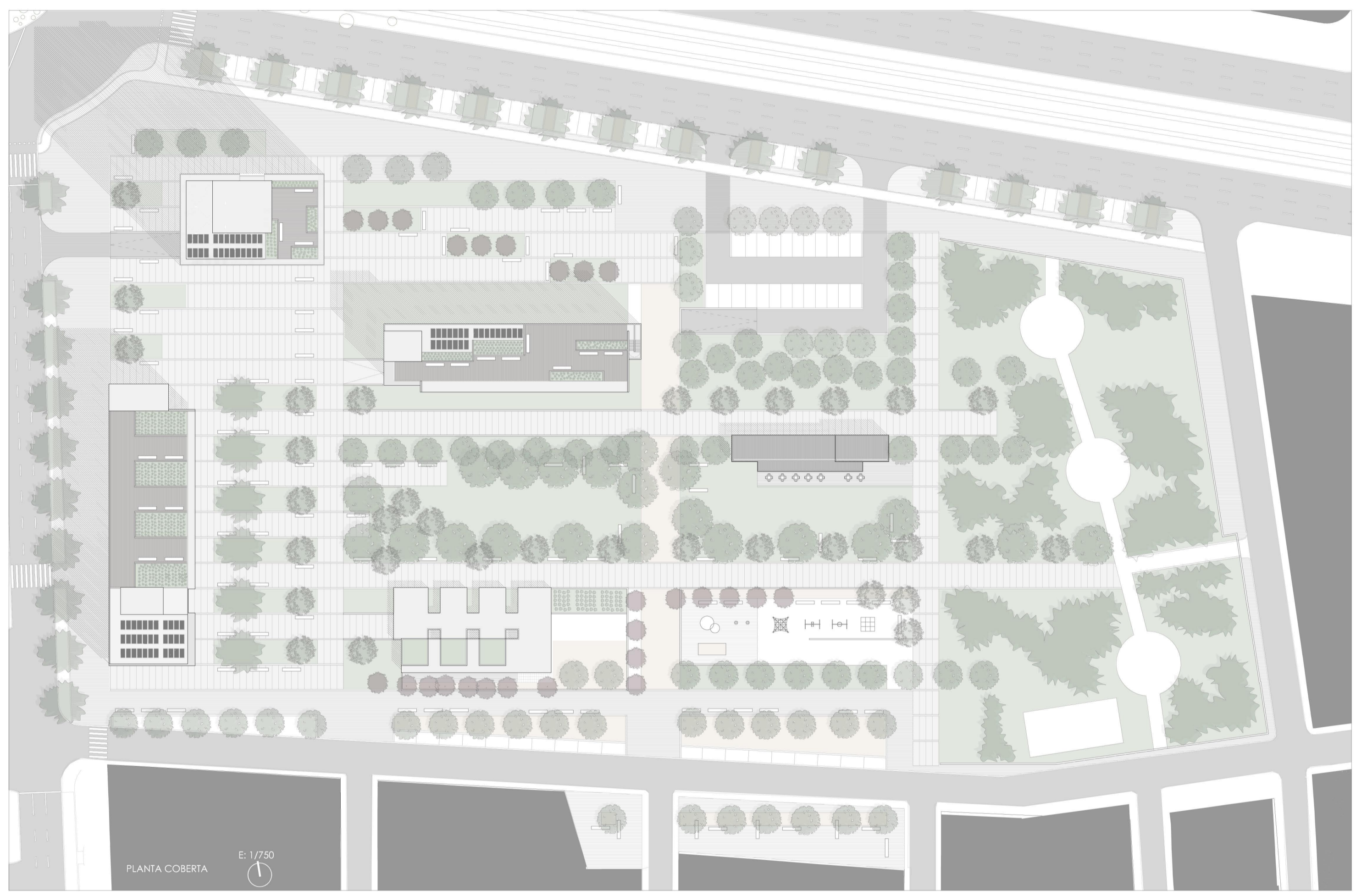
Localització: La parcel·la està delimitada a nord i oest per vial amb prou trànsit. Relació amb l'entorn: construcció dels edificis configurant una alineació amb els carrers amb més trànsit i deixant l'espai interior de l'illa lliure.
Relació amb els espais lliures: Cada bloc té relació directa amb un espai lliure i, a més, a l'interior d'illa hi ha un espai comú arbrat. La nostra intervenció es relaciona d'una manera directa amb un parc-jardí preexistent, a l'est de la parcel·la.
Orientació: Ningun bloc es tapa vistes o brises. Les estances principals de totes les vivendes estan a Est o Sud. En tots casos s'afavoreix la doble ventilació.
 Es disposen de serveis comunitaris com són una escola infantil i una cafeteria. Aquesta última es col·loca en la zona més oriental de la parcel·la i serveix de connexió amb el recorregut Nord-Sud de la trama del barri del Cabanyal.



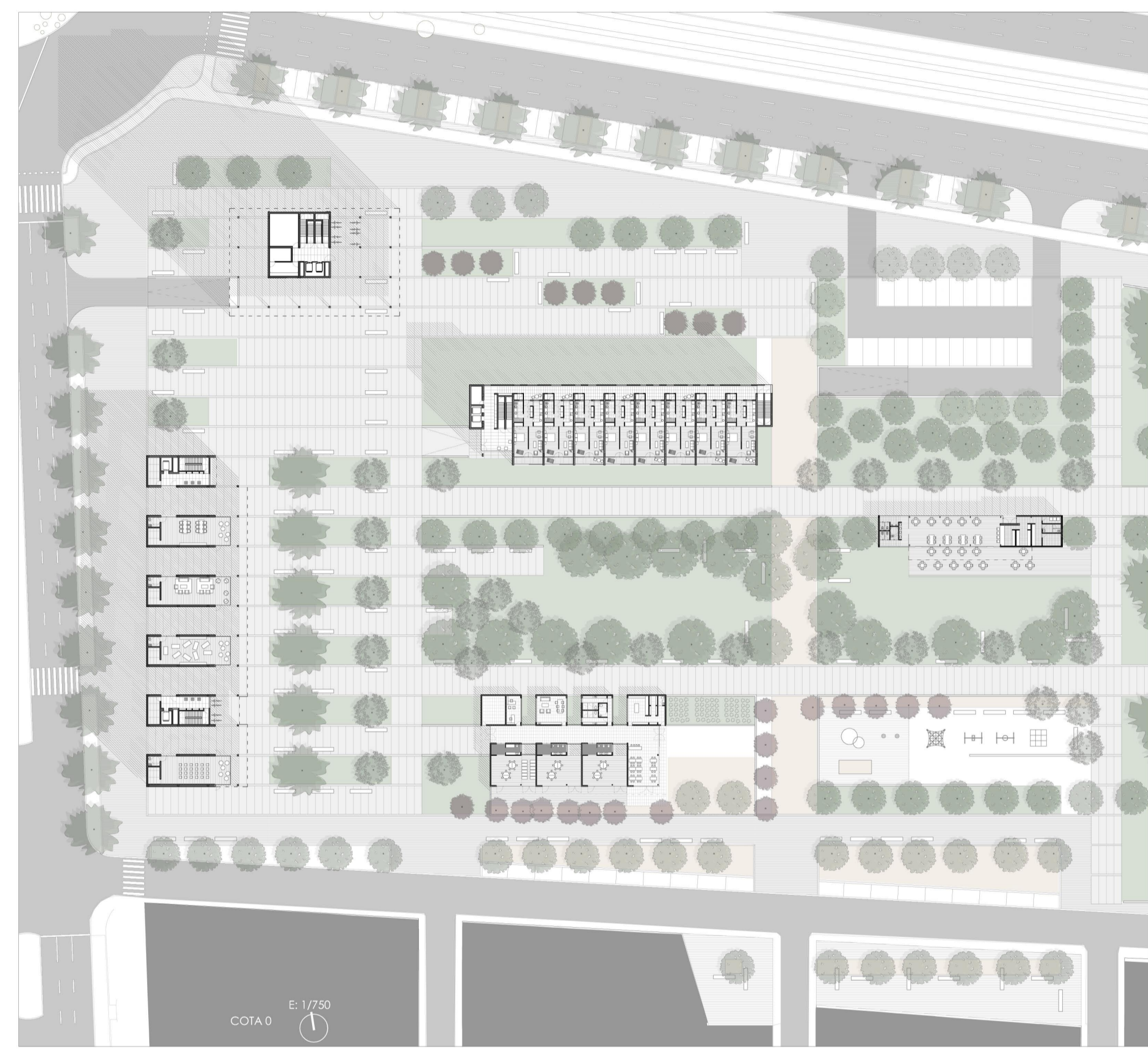
ALÇAT SUD CONJUNT E: 1/500



ALÇAT EST CONJUNT E: 1/500

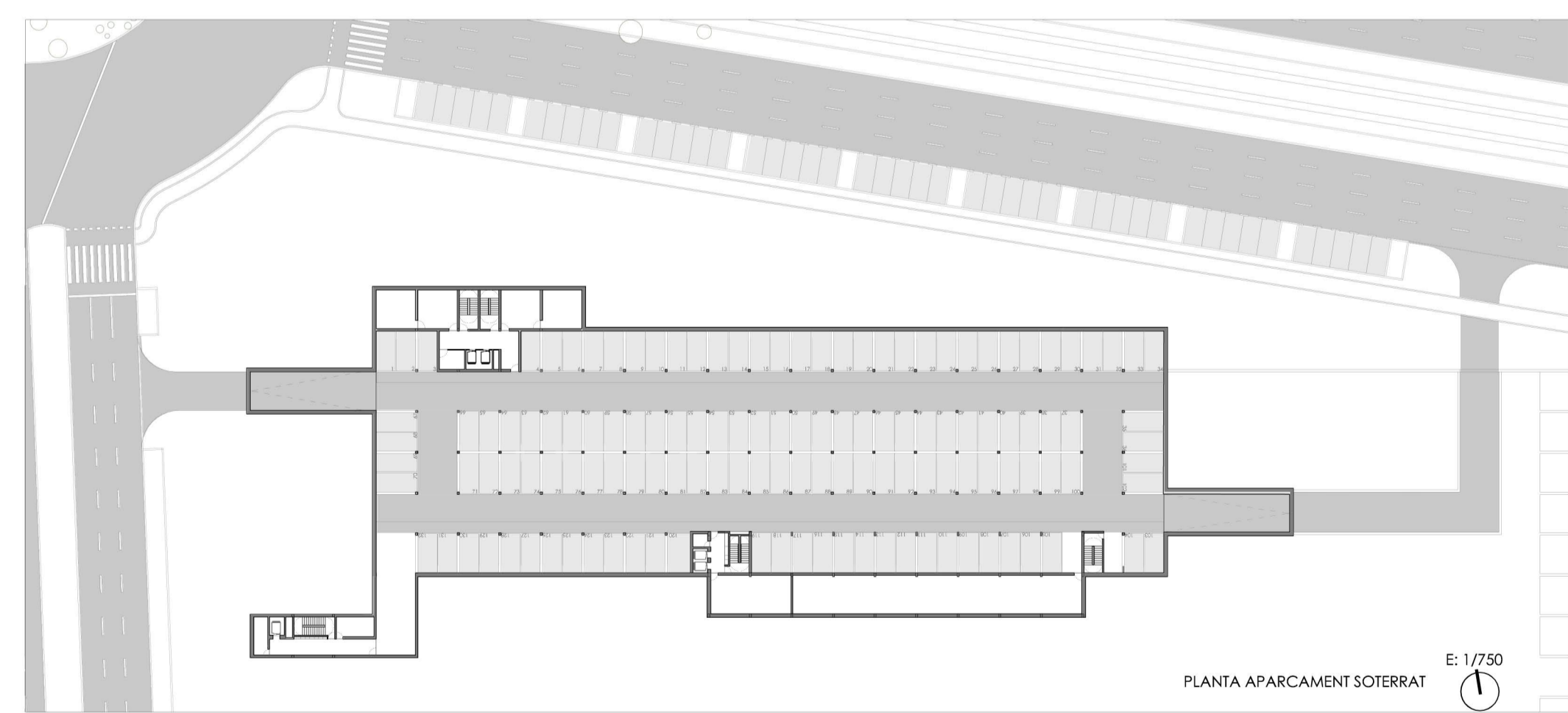
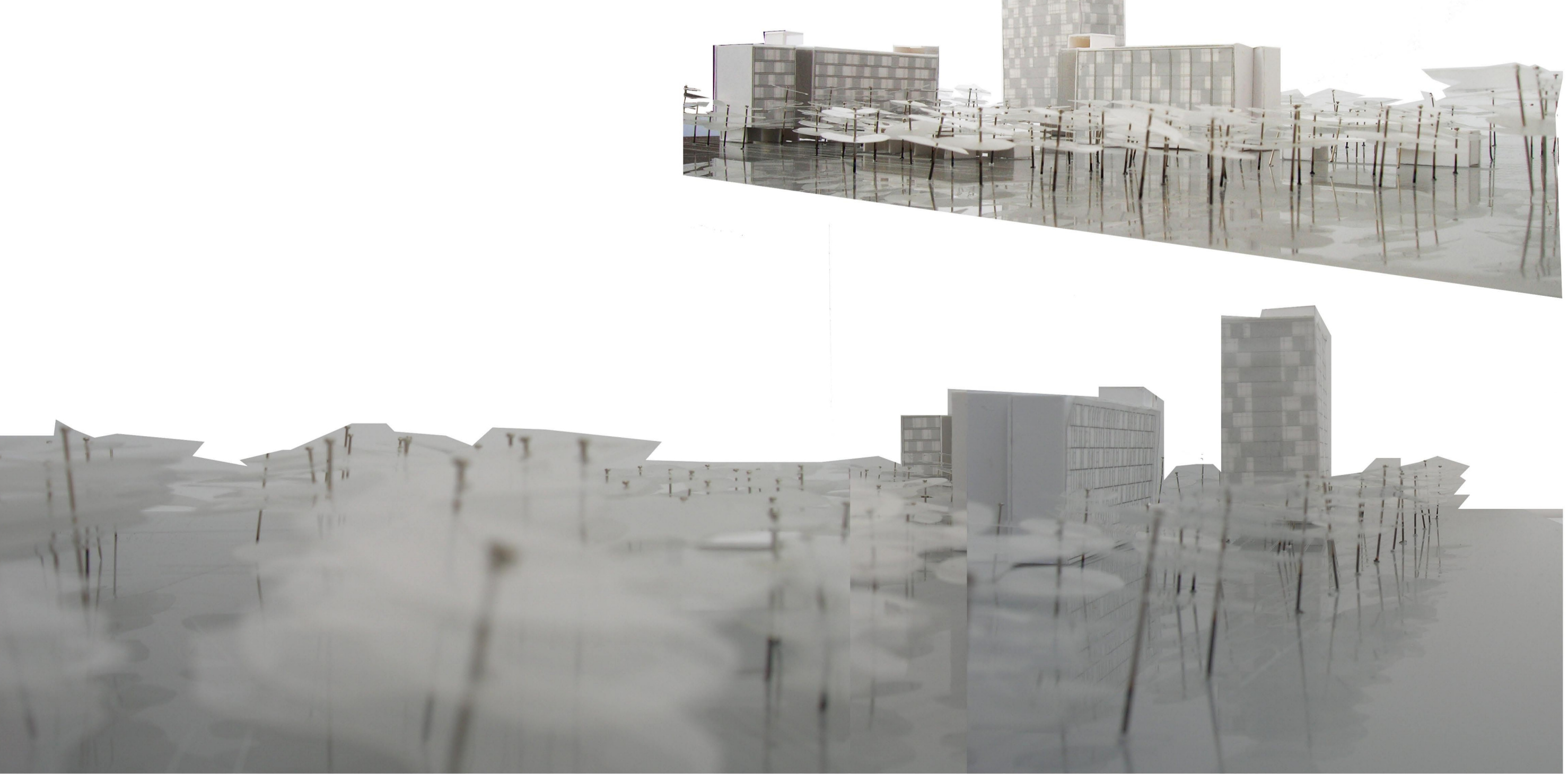


PLANTA COBERTA E: 1/750



COTA 0 E: 1/750

FOTOS DE MAQUETA



PLANTA APARCAMENT SOTERRAT E: 1/750

